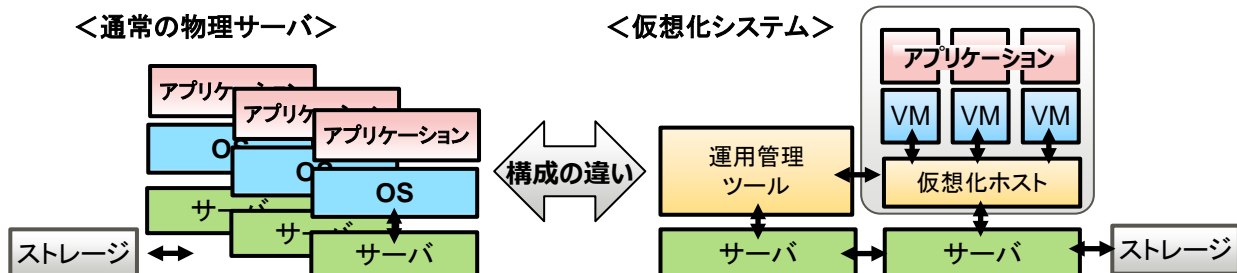


仮想化システム導入の際に電源運用を忘れていませんか？

仮想化システムの盲点

仮想化システムは通常の物理サーバとは異なり、サーバ上に仮想基盤、仮想OSが動作し、その上で業務が動作します。また業務が稼働するサーバだけでなく、仮想環境を管理するサーバやストレージ等が関連して動作します。



重!要

仮想化システムでは**電源運用**をしっかりと考えないといけません。
UPSを導入するだけでは大きな被害に繋がる可能性があります。

電源運用を考えていないと、こんなことが、、

(1) 停電などの電源障害時に仮想OSが完全に停止する前にサーバが落ちてしまった。

復電後にシステムが起動しない



(2) 保守時に、オペレーションミスによりストレージを先に落としてしまった。

業務データがロスト



(3) 復電時に、仮想OSの起動順を間違えてしまった。

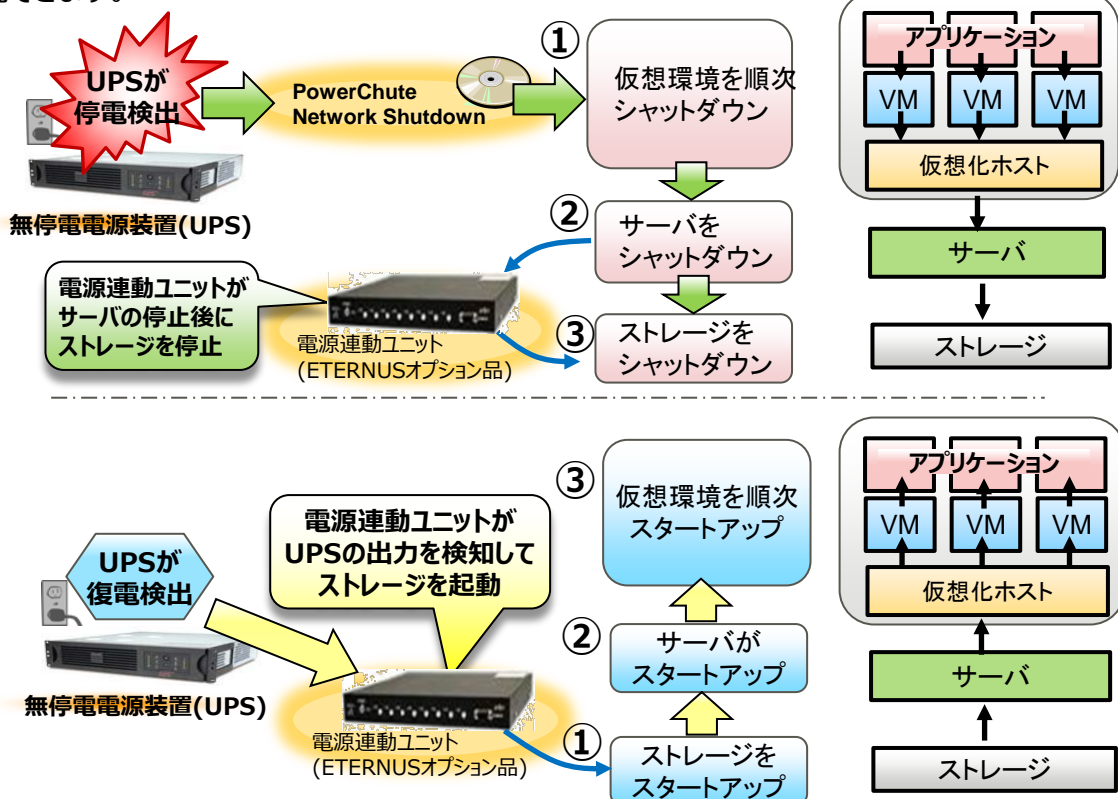
再度停止⇒起動することにより
サービスインが遅延



これらの課題を、PRIMERGYは解決します！

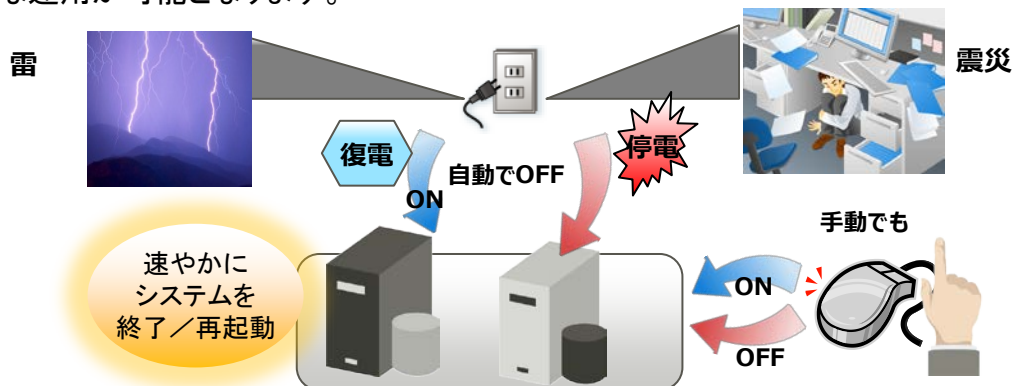
PRIMERGYでの仮想環境における電源運用のポイントは？

■仮想化システムでの確実なシステム停止とシステム起動を自動で実行することが可能です。
富士通のUPS製品、電源連動ユニットとPowerChute Network Shutdownとの組み合わせで実現できます。



こんな効果が期待できます。

- 自然災害等により不慮の停電が発生しても、慌てることなく安全で安心な仮想化システムの電源運用が行えます。
- システム保守や故障予兆の際に、システムの停止/起動をワンクリックで簡単に実施でき、安全な運用が可能となります。



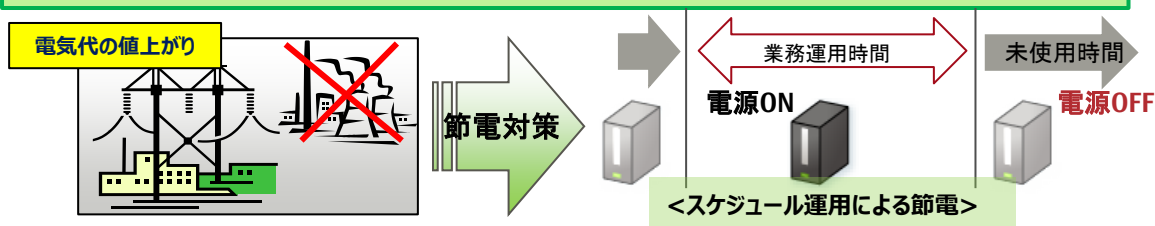
さらにこんな効果が、、、電力コストの削減に活用！

■スケジュール運用をすることにより休日や夜間など、システムを使わない時間帯に安全にシステムを停止させ、電気料金の削減、またECO運用を行うことができます。

【例】消費電力10kWのサーバ（200Vタイプのブレードサーバ相当）1台を休日の土日にスケジュール運転で停止した場合の電気料金の削減効果は・・・

- ・1ヶ月で・・・ **4万8千円** （10kWh × (48×4週) 時間 × 25円）
- ・1年で・・・ **57万6千円**

(注：電気料金は契約内容によって変わります。ここでは例として、1kWhあたりの電気料金を約25円として計算しています。)



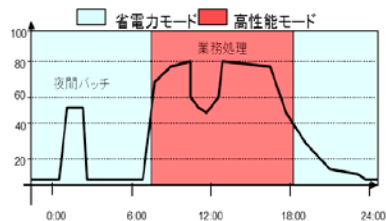
杉の木 678本分／年のCO2削減量に相当



最新PRIMERGYでさらなる電力コストの削減が可能！

【CPUの消費電力制御】

PRIMERGYのiRMCでCPUの動作周波数を制御する事で省電力運転を行えます。



2種類のモードを選択可
(スケジュールリングも可)
- 高性能モード
- 省電力モード

【効率的な冷却レイアウト】

冷却効果を高め冷却FANで使用される電力を軽減します

- ・フロントマスクの開口率を高めるハニカムデザインを採用
※従来比40%の換気スループット向上



- ・システムで最も必要な箇所に気流を伝導するエアフロー設計

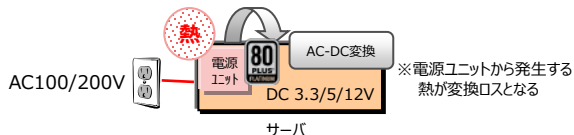


- ・筐体内温度により冷却ファンの回転数を最適に制御



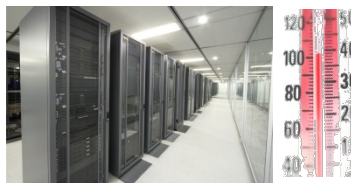
【高効率電源ユニットを採用】

交流(AC)から直流(DC)へ変換ロスが少ない電源ユニットを採用し、電力損失を軽減しています。



【アドバンス・サーマルオプション】

周囲温度5～40℃(通常：10～35℃)での動作を保証することで、サーバ設置環境の省電力対策を支援



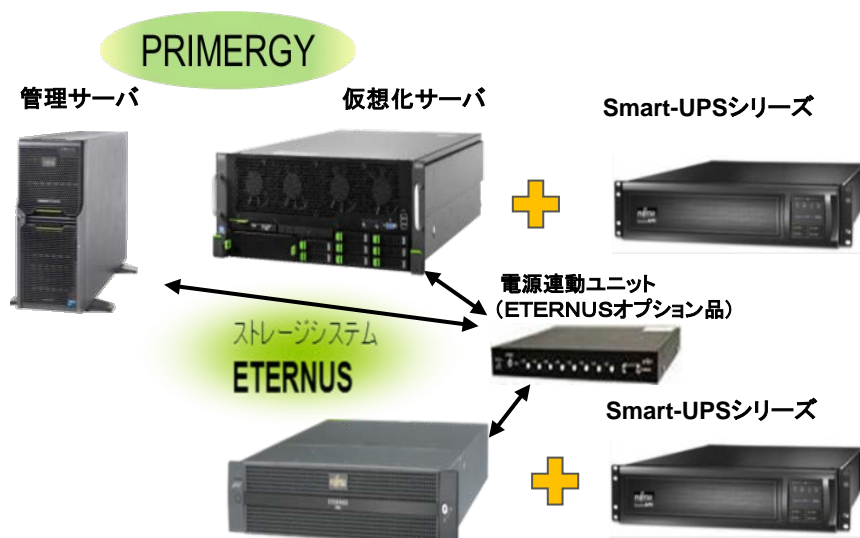
サーバ設置場所の
空調設定温度を
高めに設定可能

データセンター等のサーバ設置環境全体の省電力化をはかりたいお客様の要望に応えます。

富士通からの提案構成例

■ PRIMERGYとETERNUSは、簡素でしっかりした電源運用で仮想環境を支えます。

・小規模から大規模まで、管理サーバを含めた仮想化システムの電源制御が可能です。



解決する製品群

<電源ソリューションに必要な製品>

・Smart UPSシリーズ

<http://jp.fujitsu.com/platform/server/primergy/peripheral/ups/>

・UPS用管理ソフトPowerChute NetworkShutdown



<http://software.fujitsu.com/jp/guide/windows/win32/systemmanager/08ea0100/index.html>
<http://software.fujitsu.com/jp/guide/windows/winmw1/systemmanager/a8eb0100/index.html>
<http://software.fujitsu.com/jp/guide/windows/winmw1/systemmanager/a8eb0200/index.html>

・電源連動ユニット（ETERNUSオプション品）

<24時間365日サポート可能なUPS専用サービスパック>

予告なしに突然発生するトラブルに対し、迅速に対応が可能なたいへん有効なパックです。

<http://jp.fujitsu.com/solutions/support/sdk/sd-pack/ups/standard/>