



shaping tomorrow with you

FUJITSU Server PRIMERGY TX1320 M4

コンパクトサーバ TX1320 M4をおすすめる理由

2019年7月

富士通株式会社

コンパクトでもしっかりサーバ

サーバにコンパクトという新たな価値

一般的にサーバは、サイズが決まっているラック型はもちろんのこと、タワー型もパソコンなどと比べると大きく、設置場所も限られていました。

そのような中、店舗や事務所、デスク上など、スペースが限られるような場所にも設置したいというお客様の要望にお応えべく誕生したのが、FUJITSU Server PRIMERGY TX1320 M4 (旧 PRIMERGY TX120)です。



軽々と扱えるサイズ

PRIMERGY TX1320 M4は、スリムパソコンのサイズにサーバ機能を集約したサーバとして、いままで設置場所を選んできたサーバに**コンパクトさという価値を追加**、より幅広いビジネスシーンにフィットします。

パソコンではなくサーバの信頼性と性能

PRIMERGY TX1320 M4は、見た目はスリムパソコンのサイズですが、実体は24時間365日稼働するサーバとして設計したコンピュータです。

信頼性の高い部品の採用や品質管理により、パソコンよりもワンランク上の信頼性を実現。高性能CPUや大容量メモリ、標準で2つのLANポートを備え、サーバ仮想化やデータベースなど、様々なビジネスシーンに対応します。

着荷障害を減らす実施試験例



振動耐久性試験

梱包状態落下試験

輸送試験

輸送試験では、サーバ製造拠点の富士通アイソテック福島工場から、実際に出荷される梱包状態で各地区物流センターに運送、その後の梱包状態や装置稼働を試験しています。

ハイブリッド運用のフロントサーバや店舗・拠点サーバに最適

近年、ITシステムを取り巻く環境としては、クラウドサービスの活用が徐々に広がっています。しかし、その一方ではネットワークを利用することによる、セキュリティや性能での課題も出てきました。

そこで、秘匿性が高いデータやアクセス頻度が高いデータについてはオンプレミスで利用するような、ハイブリッド運用も増えてきました。

PRIMERGY TX1320 M4はコンパクトさや性能・機能で、このようなハイブリッド運用のフロントサーバや、店舗や拠点サーバとして最適な、どこにでも**Ultra Fit**するサーバです。

PRIMERGY TX1320 M4 コンセプト

Ultra Fit

To Anywhere どこにでもおけるコンパクトなサイズ

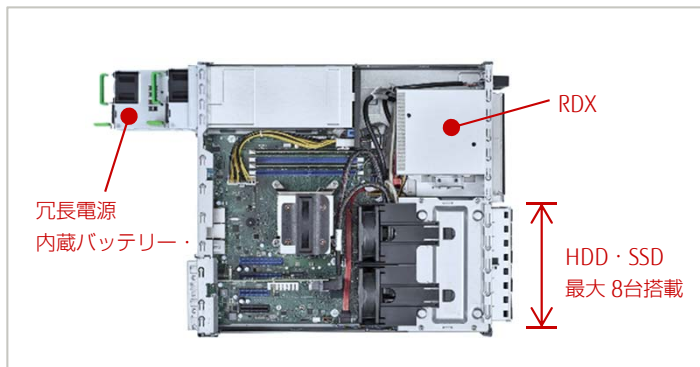
To Everyone 誰でも扱える高い運用性

To Business Ecology + Economy の2つのエコ

特長



- インテル® Xeon® プロセッサ 製品ファミリーを採用
- 高信頼メモリ DDR4を採用
- 冗長電源に対応、高可用性を実現
- 用途に応じて内蔵ストレージの選択が可能
- リモートマネジメントコントローラによるOSに依存しないRAID監視、管理LAN経由での管理により、よりセキュアな環境構築を実現
- 80PLUS® Platinum 認証の電源ユニットを採用
- フラッシュバックアップ方式でのデータ保護が可能なSASアレイコントローラカードを採用
- ディスクへの読み書きの高速化を実現するRAIDソフトウェアライセンスを提供
- オフィス設置に最適な設置性と静音性
- フロントカバーキーロック、セキュリティワイヤー取り付け、セキュリティチップによる万全なセキュリティ



本体内蔵型バッテリーユニット

サーバ消費電力	バックアップ時間
280W / 4分	150W / 7分37秒

横に並べても違和感のない
TX1320 M4と
ほぼ同等サイズのUPS :
Smart-UPS C500J

W100 x D392 x H340[mm]

To Anywhere - どこにでも -

見た目はパソコン、でも機能はサーバ

FUJITSU Server PRIMERGY TX1320 M4は、様々な環境にフィットする設置性の良さが大きな特長のサーバです。

コンパクトさにサーバ機能を併せ持ち、さらに静かさを加えることで、オフィスのデスクや店舗の隅など、今まではサーバ設置が難しかったシーンでもPRIMERGYはお客様ビジネスに貢献します。

どこにでも置けるコンパクトなサイズ

サーバ設置について、まず問題になるのが大きさや重さです。今までは、これらの理由でどうしても設置場所が限られてきました。

ちょうどいいサイズのサーバとは何か…。その一つの答えがPRIMERGY TX1320 M4です。



セキュリティ

コンパクトな分、盗難などのリスクを心配されるかもしれません。

TX1320 M4では、HDDや電源スイッチを**全部覆い施錠できる前面カバー**や、セキュリティワイヤー取り付け穴を標準で備えています。

セキュリティワイヤーでロックすると、**側面カバーも同時にロック**でき、セキュリティ対策が万全でないエリアに設置しても、安心してお使いいただけます。

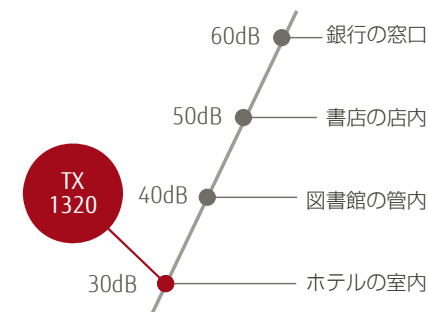


閑静な場所でも使える静けさ

サイズが小さくなると、それに伴いサーバを冷ますためのファンも小さくなり、どうしても騒音値が上がってしまいます。

PRIMERGY TX1320 M4は、信頼性の高い空冷を採用しています。

中でも、空気の妨げにならない部品配置や、効果的な冷却ファンの制御、信頼性を考慮した搭載位置など、冷却空気の流れを徹底的に追求しました。その結果、**図書館のような静かな場所にも違和感のないレベル**までに静音性を高めることができました。



出典：「騒音の目安について」
全国環境研協議会 騒音調査小委員会

サーバとしての信頼性・性能

いくらサイズが小さくても、信頼性や性能が低くはサーバとして使い物になりません。PRIMERGY TX1320 M4は、サーバとしての高信頼・高品質設計であることはもちろんのこと、Intel Xeonシリーズの採用でVMware ESXiなどのサーバ仮想化にも対応しています。

信頼性

連続使用を想定していないパソコンと異なり、**24時間365日の使用を想定**した設計です。

部品の冗長化や**故障予兆検知機能**など、お客様の大事なシステムが突然停止し、ビジネスへ大きな影響を与えない工夫が数多く用意されています。



瞬電などに対応する
本体内蔵型バッテリーユニット

性能

高性能なCPUやメモリ、**8台まで**搭載できるHDDやSSD、GPU、**標準で2つ** (管理LANポートは別)搭載のLANポートなど、サーバとしての性能・拡張性を備え、様々なビジネスシーンにフィットします。



1ソケットXeon E サーバの各力カテゴリで、第1位(*)を獲得しました。(2018年12月時点)

- SPECcpu2017: タスク処理にかかる時間と並列処理できるタスク数を測定
- SPECjbb2015: システム全体、または時間内の最大処理スループットを測定

(※)出典：パフォーマンスレポート PRIMERGY TX1320 M4
(<https://jp.fujitsu.com/platform/server/primergy/performance/pdf/wp-performance-report-primergy-tx1320-m4-ww-ja.pdf>)

だれでも手軽にサーバ運用

ITシステムを利用するには、構築から運用・保守とライフサイクルを通して、様々な運用作業があります。それらをどうやって簡単にするか…。FUJITSU Server PRIMERGY TX1320 M4は、見やすさ・使いやすさの追求や自動化により、より扱いやすいサーバを目指し、お客様の運用負担を軽減します。

導入 ITインフラデリバリーサービス

OSのインストールや初期設定を工場で行い、サーバ設置後 **簡単に素早くスタート**。



運用 障害予兆監視

壊れそうな時からメールなどでお知らせ。タブレットやスマートフォンでも使える **直感的で簡単なGUI**で操作。



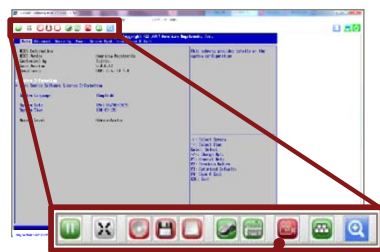
保守 バックアップと遠隔操作

カートリッジ型HDDのRDXを内蔵。ドラッグ操作での **簡単バックアップと復元**を実現。さらに、カートリッジを金庫などでの保管し、よりセキュアに。



HDD 8台の他にRDXを内蔵します。
※HDDスロットを消費しません

ファームウェアのアップデートや電源のON/OFF、OS異常時の再起動を自動化。OS起動前からタブレットなどで操作できるGUIコンソールや操作のビデオ録画機能も合わせ、 **より簡単にセキュアなメンテナンス作業**を実現。



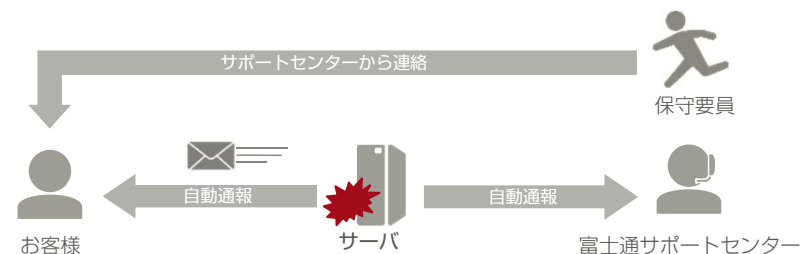
操作を端末でビデオ録画

サーバの障害対応もおまかせ

サーバの運用中、部品の故障やシステムエラーなどの障害が発生することは避けられません。PRIMERGY TX1320 M4は、予兆を含めた障害発生のお知らせから情報収集までの異常対応を簡略化、お客様ビジネスへの影響を最小化します。

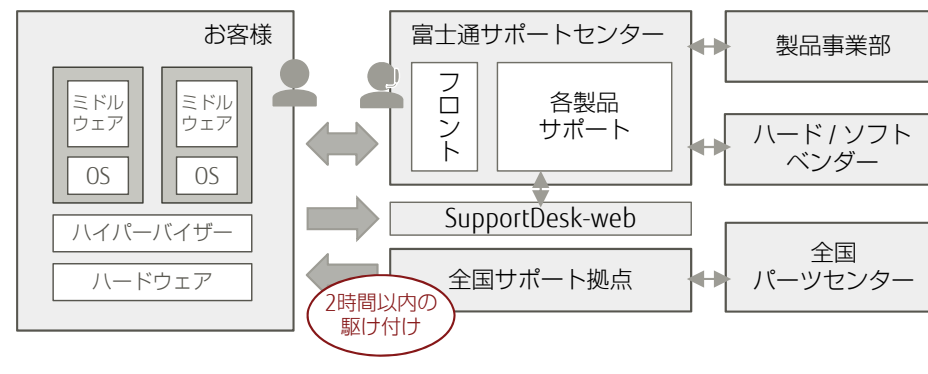
自動通報

障害予兆から発生までを自動で管理者や富士通サポートセンターに通知。より素早い障害対応を実現。



障害時もあんしんワンストップサポート

複数のソフトウェア・ハードウェアのサポート窓口を一本化したワンストップサポートサービス「運用・保守サービス SupportDesk」を提供、お客様の運用負担を軽減します。



※ 記載のサービス時間やサービス内容はご契約により異なります。

ビジネスと環境にやさしい2つのエコ

昨今、地球環境や自然災害などの影響から社会全体のエコ製品への関心が高まっています。富士通では、会社全体で環境課題の解決に取り組んでおり、最新技術を基に作業効率化や省エネルギー製品を開発しています。これらEcology + Economyな製品により、お客様の運用コスト削減し、企業価値を向上します。

開発から回収まで、環境にやさしい製品

Ecology

富士通は最新技術と省エネルギーを実現できる部品を活用し、欧州のRoHS指令やREACH規則で指定された有害物質を含まない、人や環境へ配慮した製品を提供しています。製品の開発から回収まで、ライフサイクルを通して環境の保護につとめています。

- RoHS指令
- グリーン購入法
- ISO14001
- エコレールマーク



富士通りサイクルセンターで分解、90%を超える再利用率を達成

スケジュール運転で無駄な電力の削減

Ecology Economy

常に稼働するシステムがある一方、夜間などはサービスを停止するシステムもあります。お客様の運用シーンに合わせた電源ON/OFFのスケジュール化やフルコントロールで、**電力と運用コストの無駄**を削減します。



世界No.1のエネルギー効率

Ecology Economy

ITシステムを稼働していく中で、少しでも電力コストを抑えたいと考えるお客様も多いのではないのでしょうか。PRIMERGY TX1320 M4は、各部品まで徹底して電力効率を追求し、1Wayサーバで世界No.1のエネルギー効率を獲得、お客様の省エネ化を進め企業価値向上に貢献します。

SPECpowerで世界記録更新

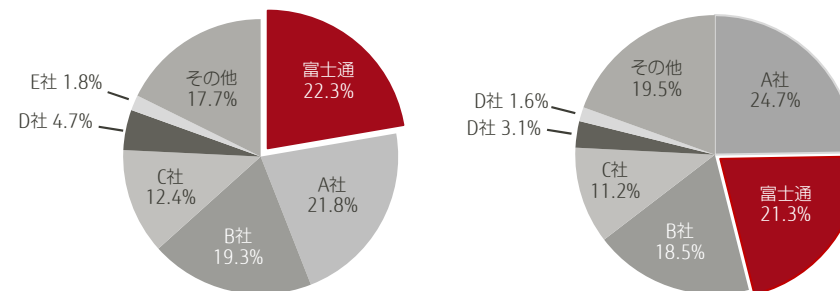


SPECpower_ssj2008において、**最もエネルギー効率が高い**1wayサーバであることが証明^(※)されました。
(2018年12月時点)

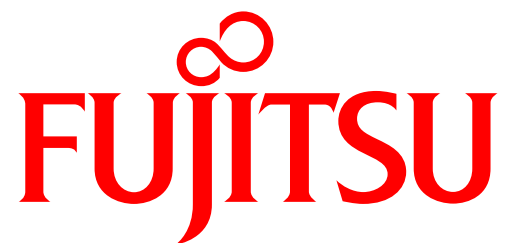
(※)出典：パフォーマンスレポート PRIMERGY TX1320 M4
(<https://jp.fujitsu.com/platform/server/primergy/performance/pdf/wp-performance-report-primergy-tx1320-m4-ww-ja.pdf>)

多くのお客様に選ばれる安心感

国内x86サーバ市場ベンダー別シェア (出荷額) (2019年) 国内x86サーバ市場ベンダー別シェア (出荷台数) (2019年)



出典 IDC Quarterly Server Tracker, 2019Q1, Share by Company, Japan Product Category: x86 Server
承諾番号: IDCJ-19-0483



shaping tomorrow with you

■ 著作権・商標権・その他の知的財産権について

本資料は、著作権・商標権・その他の知的財産権で保護されています。個人的に使用する範囲で本書をプリントアウトまたはダウンロードできます。ただし、これ以外の利用（資料の改変、ご自分のページへの再利用や他のサーバへのアップロード等）については、当社または権利者の許諾が必要となります。

■ 保証の制限

本資料について、当社は、その正確性、商品性、ご利用目的への適合性等に関して保証するものではなく、そのご利用により生じた損害について、当社は法律上のいかなる責任も負いかねます。本書は、予告なく変更・廃止されることがあります。

■ 登録商標

- Intel、インテル、Xeonはアメリカ合衆国および/またはその他の国におけるIntel Corporationの商標です。
- VMwareおよびVMwareの製品名は、VMware, Inc.の米国および各国での商標または登録商標です。
- 80PLUSは、米国Eco Consulting Inc.の米国およびその他の国における登録商標または商標です。
- Smart-UPSはSchneider Electric Industries S.A.S および American Power Conversion Corporationの商標です。
- SPECおよびSPECpower_ssj® 2008 は、Standard Performance Evaluation Corporationの登録商標です。
- エコロールマークは、公益社団法人鉄道貨物協会の商標または登録商標です。
- 記載されている会社名、製品名等の固有名称は各社の商号、登録商標または商標です。
- その他、本資料に記載されている会社名、システム名、製品名等には必ずしも商標表示を付記していません。

お問い合わせ先

富士通コンタクトライン

0120-933-200

受付時間 9:00~17:30

（土曜・日曜・祝日・当社指定の休業日を除く）

富士通株式会社

〒105-7123 東京都港区東新橋1-5-2 汐留シティセンター