

グラフィックスカード(NVIDIA RTX 6000)

(1) 概要

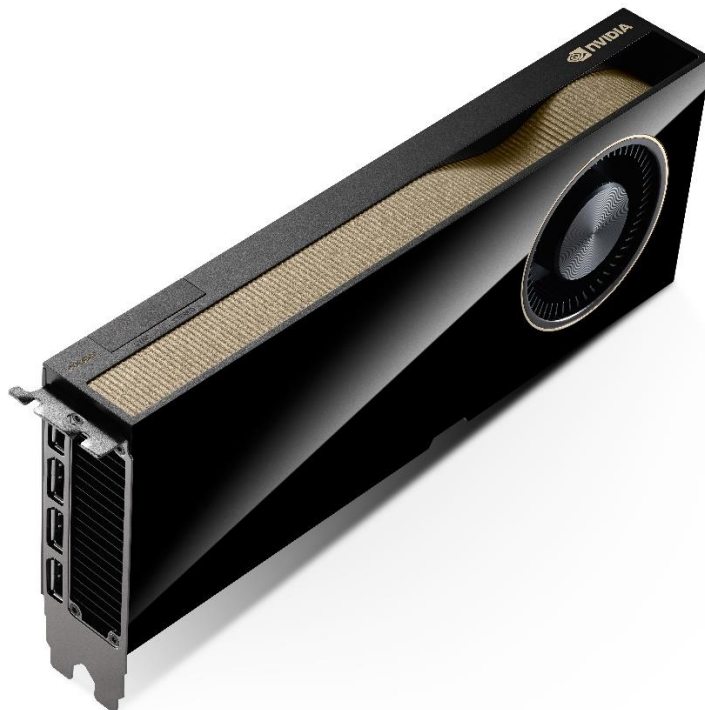
本カードは、dual-slot の PCI Express Gen4 を採用し、GPU メモリを 48GB 搭載しており最大 960GB/s の PCIe カードメモリ帯域を提供します。

高機能・高性能

- PCI Express Gen4 を採用。
- Ada Lovelace GPU と 48GB の GPU メモリを搭載。

信頼性

- サーバでの 24 時間稼働を考慮した設計。



(2) 仕様

項目	カード
コントローラ	NVIDIA Ada Lovelace
型名	PY-VG4L3 (PYBVG4L3)
GPUメモリ	48GB
最大出力	300W
I/F	PCI Express 4.0 (x16)
補助電源	16ピンコネクタ
ボード長さ	267mm
ボード高さ	112mm
ボード幅	デュアルスロット
ディスプレイ コネクタ	4x VESA® DP

(3) 留意事項

- 本製品はグラフィックス/コンピューティングのハイブリッドカードです。NVIDIA CUDA™ に対応していますが、CUDA™ に対応した全てのアプリケーションの動作を保証するものではありません。
- 本製品には、GPU の負荷が高くなった場合に熱の発生を抑えつつ動作を続けるために内部クロックを低く落とす(スロットリング)機能が搭載されています。そのため、アプリケーションによっては性能が低下する場合があります。
- 本製品をご使用になる前に、以下の Web サイトにて掲載している本製品の「はじめにお読みください」をご覧ください。
https://jp.fujitsu.com/platform/server/primergy/manual/peri_card.html
- 本製品のサーバ本体への搭載手順については、以下のWebサイトにて掲載しているそれぞれのサーバ本体の「アップグレード&メンテナンスマニュアル」をご覧ください。
<https://www.fujitsu.com/jp/products/computing/servers/primergy/manual/>
- 本製品のサーバ本体への搭載注意事項については、以下のWebサイトにて掲載しているそれぞれのサーバ本体の「FUJITSU Server PRIMERGY システム構成図」をご覧ください。
<https://jp.fujitsu.com/platform/server/primergy/system/>

以上