

SAS アレイコントローラカード PRAID CP400i (PY-SR3FA, PYBSR3FA: カスタムメイド対応製品)

(1) 概要

拡張バススロットに搭載し、内蔵ストレージに接続することにより、ディスクアレイを構成することができます。

(2) アレイコントローラカードの特長

- RAID のレベルは RAID0 / 1 / 1E / 1+0 / 5 / 5+0 をサポートします
- SAS3.0 に対応しており、Serial Attached SCSI(SAS) 12Gb/s の高速データ転送が可能です
- ストレージの媒体エラー自動修復機能、不良ブロック自動代替機能、バックグラウンドでの媒体チェック機能(パトロールリード)、RAID 整合性確保機能(MDC/整合性確保)、ホットスペア等の高信頼性機能を有しています。
- RAID 管理ツール ServerView RAID Manager を使用して、OS 上からのアレイ構成、フィジカルバック容量拡張をはじめ、RAID の管理、ストレージ故障監視が可能です。
- バックグラウンド初期化をサポートします。この初期化により RAID 初期化処理が完了する以前に OS インストール作業を開始できます。
- サーバ本体標準搭載の iRMC(リモートマネジメントコントローラ)と連携し、RAID 管理ツールをインストールしない構成においても、内蔵ストレージの状態監視が可能です。
 - 本機能を使用可能な機種および留意事項は、システム構成図(留意事項編)をご覧ください。

(3) 仕様

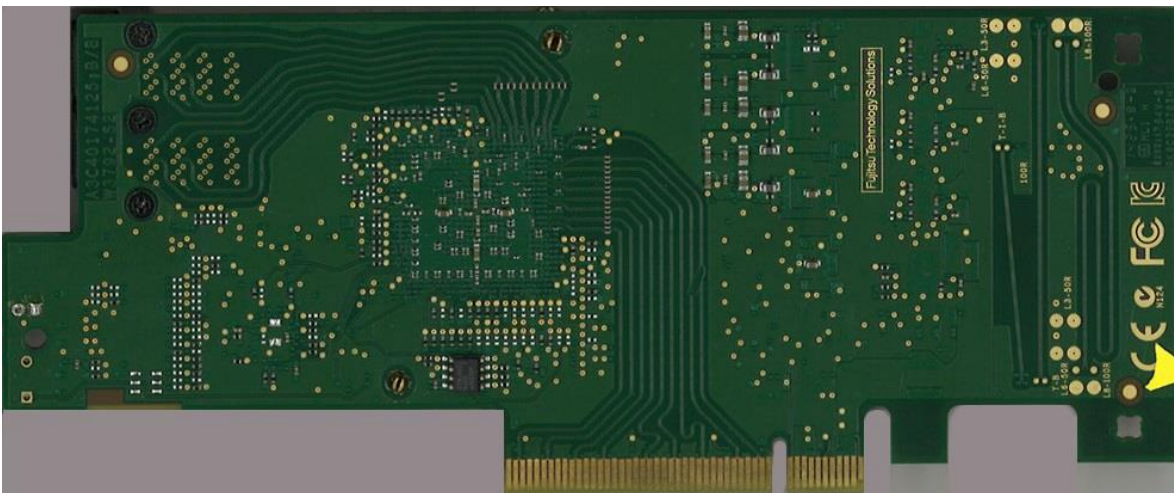
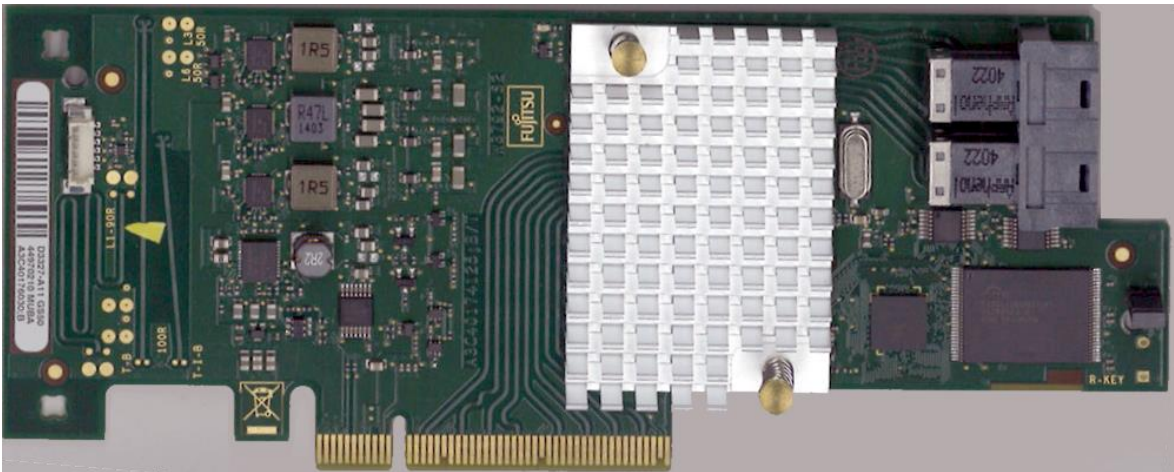
項目	仕様
品名	SAS アレイコントローラカード
型名	PY-SR3FA, PYBSR3FA
コントローラ名称	PRAID CP400i
コントローラチップ	LSISAS3008
ホストバス	PCI Express 3.0
RAID キャッシュメモリ	なし
RAID キャッシュメモリ保護	なし
デバイスインターフェース	SAS 12Gb/s、SATA 6Gb/s (ポートあたり)
デバイスポート数	8ポート (Mini-SAS SFF-8643コネクタ(4ポート) × 2)
最大接続ストレージ数	16
最大ドライブグループ数	16
最大ロジカルドライブ数	16
RAID レベル	0 / 1 / 1E / 1+0 / 5 / 5+0
RAID ソフトウェアオプション	なし
ホットスペアのサポート	有り
ストレージの媒体チェック	有り (パトロールリード)
BIOS ツール	Ctrl-R Utility
RAID 管理ツール	ServerView RAID Manager

(4) オプション関連

なし

(5) 外観

- SAS アレイコントローラカード PRAID CP400i (PY-SR3FA)



(6) パフォーマンスレポート／技術情報リンク

SAS アレイコントローラカードに関する性能情報および技術情報を下記の URL にて公開しています。

<http://jp.fujitsu.com/platform/server/primergy/performance/>

- ・ 「RAID コントローラーのパフォーマンス」
- ・ 「ディスク I/O パフォーマンスの基本」

等の文書をご覧ください。