

PC サーバ PRIMERGY

Dual port ファイバーチャネルカード(16Gbps)

最大 16Gbps の高速データ転送が可能なファイバーチャネルインターフェースを有するオプションカードです。本製品をサーバに搭載することで、ストレージと接続した FC-SAN 環境構築が可能となります。

1. 型名

PY-FC312	Dual port ファイバーチャネルカード(16Gbps)	(Full Height/Low Profile)
PYBFC312	Dual port ファイバーチャネルカード(16Gbps)	[カスタムメイド対応 (Full Height)]
PYBFC312L	Dual port ファイバーチャネルカード(16Gbps)	[カスタムメイド対応 (Low Profile)]

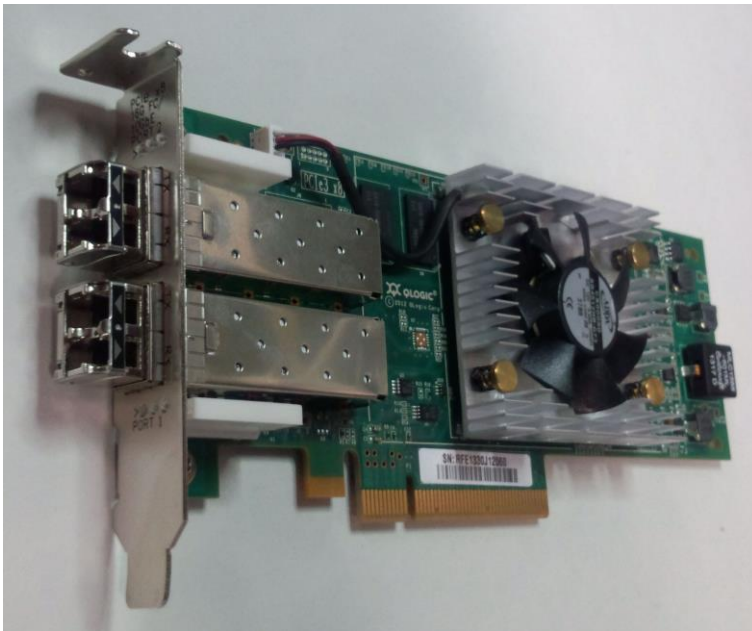
2. 特長

- ① 通信速度が最大 16Gb の 2 ポートファイバーチャネルカード
- ② PCI-Express Generation3.0 対応

3. 仕様

品名	Dual port ファイバーチャネルカード(16Gbps)		
型名	PY-FC312	PYBFC312	PYBFC312L
ブラケットサイズ	Full Height / Low Profile	Full Height	Low Profile
FC コントローラ	ISP8324		
ホストバスインタフェース	PCI-Express 3.0 (x8 lane interface)		
コネクタタイプ	LC		
ケーブル種類 (別売)	マルチモード 光ケーブル		
転送速度	4/ 8/ 16Gbps (Automatically negotiated)		
ポート数	2		
カードサイズ	カード長: 168mm, カード高: 65mm (基盤サイズ)		
消費電力	最大 16W		
SAN Boot	サポート		
UEFI	サポート		
添付品	PY-FC312 はブラケット(Full Height, Low Profile)添付		

4. 外観



5. 留意事項

5.1.ファームウェア / ドライバの適用について

- ・本製品をご使用の際は、以下 URL から最新版のファームウェア/ドライバをダウンロードの上、ファームウェア / ドライバ版数を合わせてご利用ください。

<https://www.fujitsu.com/jp/products/computing/servers/primergy/downloads/>

5.2.バージョン情報について

- ・ServerView で本製品のコントローラバージョン情報が正しく表示されない場合があります。バージョン情報は本製品の BIOS から確認してください。

5.3.ドライバログ

- ・ドライバのログに、“vpd r/w failed”のメッセージが記録される場合がありますが、システムに影響のないメッセージのため無視してください。

5.4.パラメータ設定

- ・UEFI モードに設定を変更した場合、本製品のパラメータは初期値に戻りますので、再設定してください。

5.5.ストレージ環境との接続性について

- ・同一 PRIMERGY に本製品（QLogic 製）と他ベンダ HBA を混在させて、同一ストレージ装置の同一ディスクに対して、両 HBA 間でパスの冗長構成を組むことはできません。