

SAS アレイコントローラモジュール PRAID CM400i (PY-SRD32A / PYBSRD32A:カスタムメイド対応製品)

(1) 概要

PRIMERGY サーバブレード拡張バススロットに搭載し、内蔵ストレージに接続することにより、ディスクアレイを構成することができます。

(2) 特長

- RAID のレベルは RAID0 / 1 をサポートします。
- SAS3.0 に対応しており、Serial Attached SCSI(SAS) 12Gb/s の高速データ転送が可能です。
- ストレージの媒体エラー自動修復機能、不良ブロック自動代替機能、バックグラウンドでの媒体チェック機能(パトロールリード)、RAID 整合性確保機能(MDC/整合性確保)、ホットスペア等の高信頼性機能を有しています
- バックグラウンド初期化をサポートします。この初期化により RAID 初期化処理が完了する以前に OS インストール作業を開始できます。
- RAID 管理ツール(ServerView RAID Manager)を使用して、内蔵ストレージ/RAID の管理および状態監視が可能です。
- サーバ本体標準搭載の iRMC(リモートマネジメントコントローラ)と連携し、RAID 管理ツールをインストールしない構成においても、内蔵ストレージ/RAID の状態監視が可能です。
 - 本機能を使用可能な機種および留意事項は、システム構成図(留意事項編)をご覧ください。

(3) 仕様

項目	仕様
品名	SAS アレイコントローラモジュール
型名	PY-SRD32A, PYBSRD32A
コントローラ名称	PRAID CM400i
コントローラチップ	LSISAS3008
ホストバス	PCI Express 3.0
RAID キャッシュメモリ	なし
RAID キャッシュメモリ保護	なし
デバイスインターフェース	SAS 12Gb/s, SATA 6Gb/s (ポートあたり)
SAS チャンネル数	内蔵ストレージ接続用:2ポート
最大接続ストレージ数	256
最大ディスクグループ数	32
最大ロジカルドライブ数	16 (単一ディスクグループ当り) 32 (アレイコントローラ当り)
RAID レベル	0 / 1
RAID ソフトウェアオプション	なし
ホットスペアのサポート	有り
媒体チェック機能	有り (パトロールリード)
BIOS ツール	Ctrl-R Utility

RAID 管理ツール	ServerView RAID Manager
添付品	ライザーカード

(4) オプション関連

品名	型名	添付品	備考
SAS アレイコントローラモジュール接続オプション	PY-TKSD03	なし	内蔵ストレージを接続する為に必要です。
SAS アレイコントローラモジュール接続オプション	PYBTKSD03	なし	内蔵ストレージを接続する為に必要です。

(5) 留意事項

- ・ RAID に関する詳細については、「RAID 構築上の留意事項」も併せてご参照ください

(6) パフォーマンスレポート／技術情報リンク

SAS アレイコントローラモジュールおよび RAID ソフトウェアオプションに関する性能情報および技術情報を下記の URL にて公開しています。

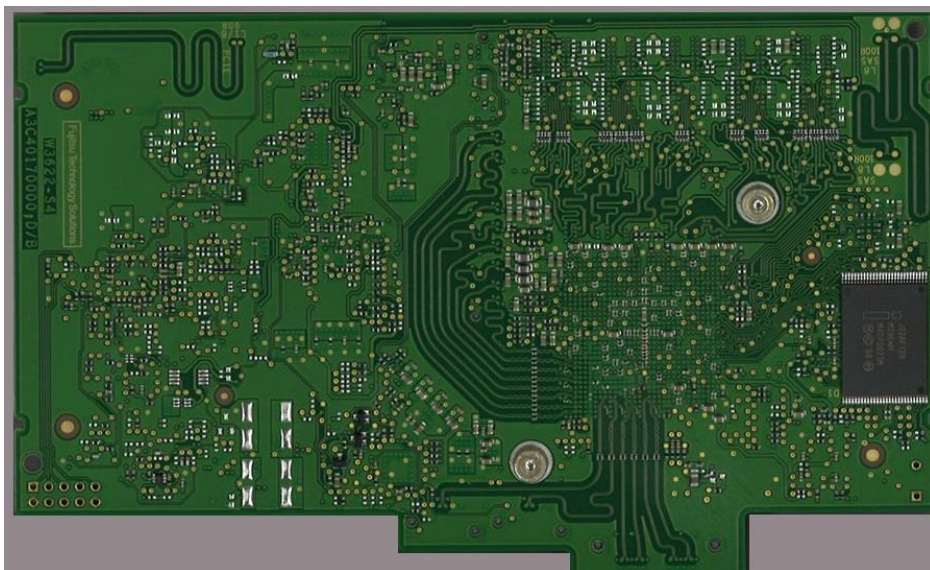
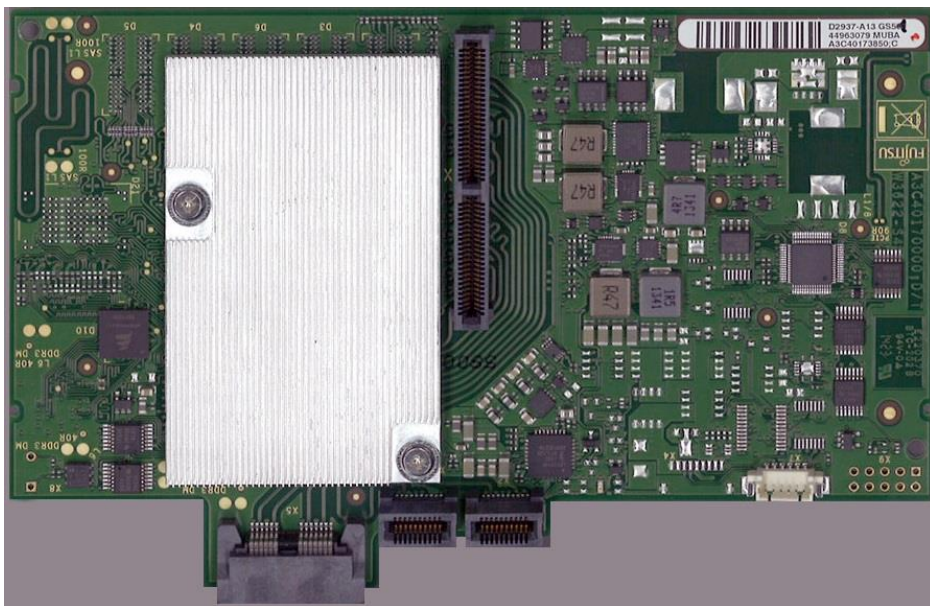
<http://jp.fujitsu.com/platform/server/primergy/performance/#p-02-02>

- ・ 「RAID コントローラーのパフォーマンス」
- ・ 「ディスク I/O パフォーマンスの基本」

等の文書をご覧ください。

(7) 外観

- SAS アレイコントローラモジュール PRAID CM400i (PY-SRD32A)



- 添付品:ライザーカード

