

PRIMERGY オプション製品

システム構成図（外付編）

※各機種の樹系図については、当社ホームページ（<https://jp.fujitsu.com/platform/server/primergy/system/>）をご参照ください。



【 17インチ ラック・コンソール (RC25) 】



【 PRIMERGY SX05 S2/SX05 S3 バックアップキャビネット 】



【 無停電電源装置 (Smart-UPS) 】



【 19インチ ラック 】

本システム構成図に掲載されております商品※の価格体系につきましては、市場の価格に近く、お客様にわかりやすい「希望小売価格」となっております。
※ PRIMERGY 本体等
また、「標準価格」で提供している商品につきましては、本システム構成図（樹系図）では★で表示してあります。

Start : 外付編

1. ディスプレイ/キーボード/マウス



- ・ディスプレイ/キーボード/マウスの接続方法、KVMスイッチに接続可能なKVMケーブルはご使用になるサーバにより異なります。詳細については、「KVMスイッチ使用時の留意事項①②」を参照ください。
- ・KVMスイッチはカスケード接続が可能です。カスケード接続可能なKVMスイッチの組み合わせおよび必要なケーブルについては、「KVMスイッチ使用時の留意事項③」を参照ください。

■KVMスイッチ

項番	製品名	型名	価格(税別)	力	備考
O-37	KVMケーブル(USB)	1.8m	PY-CBKCU01	4,200円	
		3m	PY-CBKCU02	6,300円	
		5m	PY-CBKCU03	13,000円	

項番	製品名	型名	価格(税別)	力	備考
O-27	アナログKVMスイッチ(4ポート)	PY-KVFA04	34,000円		ディスプレイ/キーボード/マウス切替器 接続可能サーバ数：4台 電源ケーブル：オプション KVMケーブル：オプション
O-28	アナログKVMスイッチ(8ポート)	PY-KVFA08	85,000円		ディスプレイ/キーボード/マウス切替器 接続可能サーバ数：8台 電源ケーブル：オプション KVMケーブル：オプション

【KVMスイッチをカスケード接続する場合】

項番	製品名	型名	価格(税別)	力	備考
O-34	KVMケーブル(PS/2、1.8m)	PY-CBKCP01	4,200円		カスケード接続毎に本ケーブル一本が必要

項番	製品名	型名	価格(税別)	力	備考
O-50	KVMアダプターケーブル(USB)	PY-CBKAU11	7,600円		[N-32] ★ ツイストペアケーブル(カテゴリ5e) [N-53] ★ ツイストペアケーブル(カテゴリ6)

項番	製品名	型名	価格(税別)	力	備考
O-48	デジタルKVMスイッチ(16ポート)	PY-KVAD162	417,000円		ディスプレイ/キーボード/マウス切替器 接続可能サーバ数：16台 電源ケーブル：オプション KVMケーブル：オプション
O-46	アナログKVMスイッチ(8ポート)	PY-KVAA082	91,000円		ディスプレイ/キーボード/マウス切替器 接続可能サーバ数：8台 電源ケーブル：オプション KVMケーブル：オプション
O-47	アナログKVMスイッチ(16ポート)	PY-KVAA162	133,000円		ディスプレイ/キーボード/マウス切替器 接続可能サーバ数：16台 電源ケーブル：オプション KVMケーブル：オプション

【デジタルKVMスイッチをマスターとしてカスケード接続する場合】

項番	製品名	型名	価格(税別)	力	備考
O-50	KVMアダプターケーブル(USB)	PY-CBKAU11	7,600円		カスケード接続毎に本ケーブル一本が必要

【アナログKVMスイッチ間をカスケード接続する場合】

項番	製品名	型名	価格(税別)	力	備考
O-49	KVMケーブル (カスケード接続用、1.8m)	PY-CBKCC1	15,000円		カスケード接続毎に本ケーブル一本が必要

■電源ケーブル

【AC100Vで使用】

〈NEMA 5-15P〉

項番	製品名	型名	価格(税別)	力	備考
N-1	電源ケーブル(AC100V対応/0.5m)	PY-CBP103	2,100円		プラグ：NEMA 5-15P準拠
N-2	電源ケーブル(AC100V対応/1m)	PY-CBP104	2,100円		プラグ：NEMA 5-15P準拠
N-3	電源ケーブル(AC100V対応/1.5m)	PY-CBP105	2,100円		プラグ：NEMA 5-15P準拠
N-5	電源ケーブル(AC100V対応/3m)	PY-CBP102	3,200円		プラグ：NEMA 5-15P準拠

【AC200Vで使用】

〈NEMA L6-15P〉

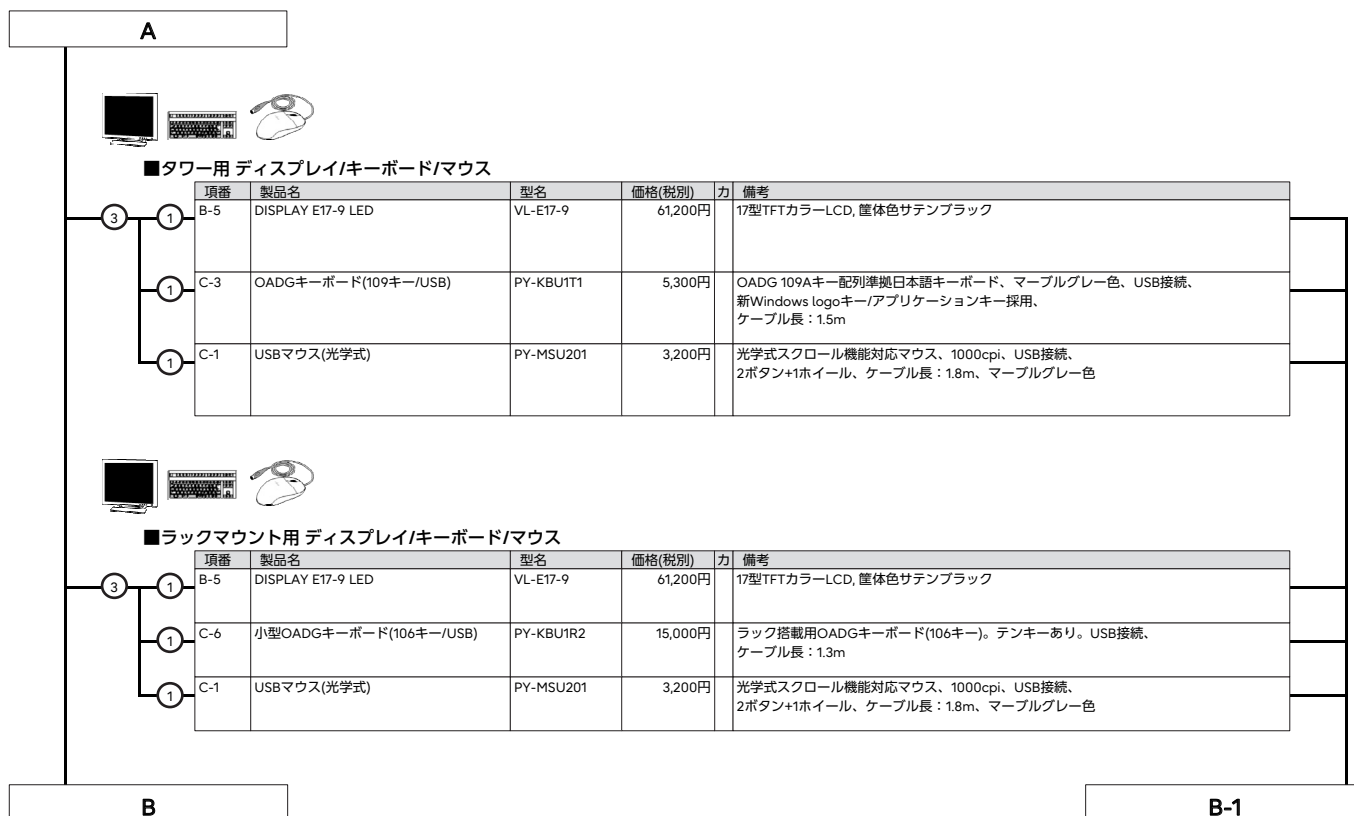
項番	製品名	型名	価格(税別)	力	備考
N-6	電源ケーブル(AC200V対応/3m)	PY-CBP201	5,300円		プラグ：NEMA L6-15P準拠

〈IEC60320 C14〉

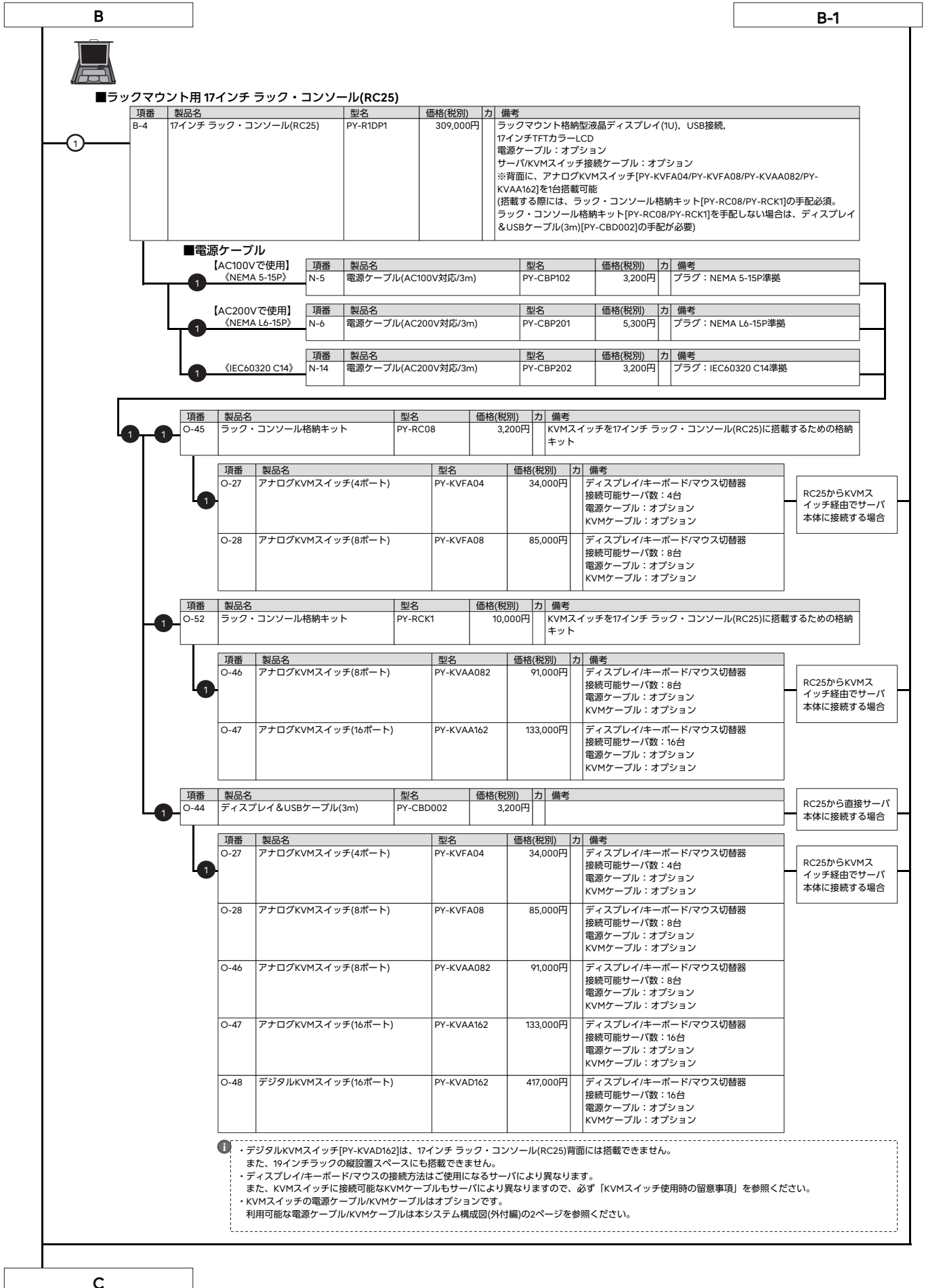
項番	製品名	型名	価格(税別)	力	備考
N-11	電源ケーブル(AC200V対応/0.5m)	PY-CBP203	2,100円		プラグ：IEC60320 C14準拠
N-12	電源ケーブル(AC200V対応/1m)	PY-CBP204	2,100円		プラグ：IEC60320 C14準拠
N-13	電源ケーブル(AC200V対応/1.5m)	PY-CBP205	2,100円		プラグ：IEC60320 C14準拠
N-14	電源ケーブル(AC200V対応/3m)	PY-CBP202	3,200円		プラグ：IEC60320 C14準拠

A

※ OS により接続可能装置は異なります。詳細はハードウェア一覧を参照願います。



※ OS により接続可能装置は異なります。詳細はハードウェア一覧を参照願います。



■ラックマウント用 17インチ ラック・コンソール(RC25)

項番	製品名	型名	価格(税別)	力	備考
B-4	17インチ ラック・コンソール(RC25)	PY-R1DP1	309,000円		ラックマウント格納型液晶ディスプレイ(1U)、USB接続、17インチTFTカラーLCD 電源ケーブル：オプション サーバ/KVMスイッチ接続ケーブル：オプション ※背面に、アナログKVMスイッチ[PY-KVFA04/PY-KVFA08/PY-KVAA082/PY-KVAA162]を1台搭載可能 (搭載する際には、ラック・コンソール格納キット[PY-RC08/PY-RCK1]の手配必須。 ラック・コンソール格納キット[PY-RC08/PY-RCK1]を手配しない場合は、ディスプレイ&USBケーブル(3m)[PY-CBD002]の手配が必要)

■電源ケーブル

【AC100Vで使用】

(NEMA 5-15P)

項番	製品名	型名	価格(税別)	力	備考
N-5	電源ケーブル(AC100V対応/3m)	PY-CBP102	3,200円		プラグ：NEMA 5-15P準拠

【AC200Vで使用】

(NEMA L6-15P)

項番	製品名	型名	価格(税別)	力	備考
N-6	電源ケーブル(AC200V対応/3m)	PY-CBP201	5,300円		プラグ：NEMA L6-15P準拠

(IEC60320 C14)

項番	製品名	型名	価格(税別)	力	備考
N-14	電源ケーブル(AC200V対応/3m)	PY-CBP202	3,200円		プラグ：IEC60320 C14準拠

項番	製品名	型名	価格(税別)	力	備考
O-45	ラック・コンソール格納キット	PY-RC08	3,200円		KVMスイッチを17インチ ラック・コンソール(RC25)に搭載するための格納キット

項番	製品名	型名	価格(税別)	力	備考
O-27	アナログKVMスイッチ(4ポート)	PY-KVFA04	34,000円		ディスプレイ/キーボード/マウス切替器 接続可能サーバ数：4台 電源ケーブル：オプション KVMケーブル：オプション
O-28	アナログKVMスイッチ(8ポート)	PY-KVFA08	85,000円		ディスプレイ/キーボード/マウス切替器 接続可能サーバ数：8台 電源ケーブル：オプション KVMケーブル：オプション

RC25からKVMスイッチ経由でサーバ本体に接続する場合

項番	製品名	型名	価格(税別)	力	備考
O-52	ラック・コンソール格納キット	PY-RCK1	10,000円		KVMスイッチを17インチ ラック・コンソール(RC25)に搭載するための格納キット

項番	製品名	型名	価格(税別)	力	備考
O-46	アナログKVMスイッチ(8ポート)	PY-KVAA082	91,000円		ディスプレイ/キーボード/マウス切替器 接続可能サーバ数：8台 電源ケーブル：オプション KVMケーブル：オプション
O-47	アナログKVMスイッチ(16ポート)	PY-KVAA162	133,000円		ディスプレイ/キーボード/マウス切替器 接続可能サーバ数：16台 電源ケーブル：オプション KVMケーブル：オプション

RC25からKVMスイッチ経由でサーバ本体に接続する場合

項番	製品名	型名	価格(税別)	力	備考
O-44	ディスプレイ&USBケーブル(3m)	PY-CBD002	3,200円		

RC25から直接サーバ本体に接続する場合

項番	製品名	型名	価格(税別)	力	備考
O-27	アナログKVMスイッチ(4ポート)	PY-KVFA04	34,000円		ディスプレイ/キーボード/マウス切替器 接続可能サーバ数：4台 電源ケーブル：オプション KVMケーブル：オプション
O-28	アナログKVMスイッチ(8ポート)	PY-KVFA08	85,000円		ディスプレイ/キーボード/マウス切替器 接続可能サーバ数：8台 電源ケーブル：オプション KVMケーブル：オプション
O-46	アナログKVMスイッチ(8ポート)	PY-KVAA082	91,000円		ディスプレイ/キーボード/マウス切替器 接続可能サーバ数：8台 電源ケーブル：オプション KVMケーブル：オプション
O-47	アナログKVMスイッチ(16ポート)	PY-KVAA162	133,000円		ディスプレイ/キーボード/マウス切替器 接続可能サーバ数：16台 電源ケーブル：オプション KVMケーブル：オプション
O-48	デジタルKVMスイッチ(16ポート)	PY-KVAD162	417,000円		ディスプレイ/キーボード/マウス切替器 接続可能サーバ数：16台 電源ケーブル：オプション KVMケーブル：オプション

RC25からKVMスイッチ経由でサーバ本体に接続する場合

- ①
- ・デジタルKVMスイッチ[PY-KVAD162]は、17インチ ラック・コンソール(RC25)背面には搭載できません。
 - ・また、19インチラックの縦設置スペースにも搭載できません。
 - ・ディスプレイ/キーボード/マウスの接続方法はご使用になるサーバにより異なります。
 - ・また、KVMスイッチに接続可能なKVMケーブルもサーバにより異なりますので、必ず「KVMスイッチ使用時の留意事項」を参照ください。
 - ・KVMスイッチの電源ケーブル/KVMケーブルはオプションです。
 - ・利用可能な電源ケーブル/KVMケーブルは本システム構成図(外付編)の2ページを参照ください。

KVMスイッチ使用時の注意事項

■使用するサーバ、接続インターフェースにより、接続可能なKVMスイッチ(CRT/KB切替器)、ケーブルが異なります。①、②表を参照し、手配をお願いいたします。
また、KVMスイッチのカスケード接続については、③表を参照し、手配をお願いいたします。

① 使用するサーバとKVMスイッチ(CRT/KB切替器)の接続可否、接続インターフェースを確認

【現行機種との接続可否】

モデル	接続インターフェース	ラック型						タワー型		タワーラック兼用型		
		RX1330 M6	RX1440 M2	RX2450 M2	RX2530 M7	RX2540 M7	RX4770 M7	GX2540 M7	TX1310 M5	TX1320 M6	TX1330 M6	TX2550 M7
デジタルKVMスイッチ	16ポート PY-KVAD162	●	●	●	●	●	●	●	●(*1)	●	●	●
アナログKVMスイッチ	8ポート PY-KVAA082	●	●	●	●	●	●	●	●(*1)	●	●	●
	16ポート PY-KVAA162	●	●	●	●	●	●	●	●(*1)	●	●	●
アナログKVMスイッチ	4ポート PY-KVFA04	●	●	●	●	●	●	●	●(*1)	●	●	●
	8ポート PY-KVFA08	●	●	●	●	●	●	●	●(*1)	●	●	●

●：サポート、×：非サポート

(*1) Board Management Controller非対応ベースユニットの場合は、DisplayPort-VGA変換ケーブル[PY-CBD009/PYBCBD009]が必要になります。

【旧機種との接続可否】

モデル	接続インターフェース	ラック型									
		RX1330 M3/M4/M5	LX1430 M1	RX2450 M1	RX2520 M4/M5	RX2530 M4	RX2540 M5/M6	RX2540 M4/M5/M6	RX4770 M4/M5/M6	GX2460 M1	GX2570 M6
デジタルKVMスイッチ	16ポート PY-KVAD162	●	×	×	●	×	●	●	●	●	●
アナログKVMスイッチ	8ポート PY-KVAA082	●	×	×	●	×	●	●	●	●	●
	16ポート PY-KVAA162	●	×	×	●	×	●	●	●	●	●
アナログKVMスイッチ	4ポート PY-KVFA04	●	×	×	●	●	●	●	●	●	●
	8ポート PY-KVFA08	●	×	×	●	●	●	●	●	●	●

モデル	接続インターフェース	タワー型		タワーラック兼用型		マルチノード型				
		TX1310 M3	TX1320 M3/M4/M5	TX1330 M3/M4/M5	TX2550 M4/M5	CX2550 M6/M7	CX2560 M4/M5	CX2560 M6/M7	CX2570 M2/M4	
デジタルKVMスイッチ	16ポート PY-KVAD162	●(*1)	●	●	●	●	●	●	●	●
アナログKVMスイッチ	8ポート PY-KVAA082	●(*1)	●	●	●	●	●	●	●	●
	16ポート PY-KVAA162	●(*1)	●	●	●	●	●	●	●	●
アナログKVMスイッチ	4ポート PY-KVFA04	●(*1)	●	●	×	●	×	●	×	●
	8ポート PY-KVFA08	●(*1)	●	●	×	●	×	●	×	●

●：サポート、×：非サポート

(*1) DisplayPort-VGA変換カード[PY-VG001/PYBVG001]またはDisplayPort-VGA変換ケーブル[PY-CBD004]が必要になります。

② KVMスイッチに接続可能なKVMケーブルを確認

KVM(CRT/KB)ケーブル	長さ	型名	デジタルKVMスイッチ (8/16/32ポート) (*3)	デジタルKVMスイッチ (16ポート)	アナログKVMスイッチ (8/16ポート) (*3)	アナログKVMスイッチ (8/16ポート)	KVMスイッチ (4/8ポート) (*3)	アナログKVMスイッチ (4/8ポート)
			PG-SBD108/PG-SBD116/PG-SBD132 PY-KVAD08/PY-KVAD16/PY-KVAD32	PY-KVAD162	PG-SBA108/PG-SBA116 PY-KVAA08/PY-KVAA16	PY-KVAA082/PY-KVAA162	PG-SB205/PG-SB206	PY-KVFA04/PY-KVFA08
インターフェース			USBインターフェース PS/2インターフェース	USBインターフェース	USBインターフェース PS/2インターフェース	USBインターフェース	USBインターフェース	USBインターフェース PS/2インターフェース
USB	(~30m)(*1)	PY-CBKAU01	●(*2)	×	●(*2)	×	×	×
		PY-CBKAU11	×	●	×	●	×	×
USB	5m	PY-CBKCU03						
	3m	PY-CBKCU02	×	×	×	×	●	
	1.8m	PY-CBKCU01						
PS/2	5m	PY-CBKCP03						
	3m	PY-CBKCP02	×	×	×	×	●	
	1.8m	PY-CBKCP01						

●：サポート、×：非サポート

(*1) KVMアダプターケーブルを使用するには、別途ツイストペアケーブル(30m以下)を手配する必要があります。

KVMスイッチとサーバとの設置距離を考慮した長さ(30m以下)のケーブルをご用意ください。

(*2) KVMアダプターケーブル(USB)[PY-CBKAU01]をPG型名KVMスイッチに接続する場合は、KVMスイッチ本体のFWアップデートが必要になる場合があります。

(*3) 販売終了済みです。

③ カスケード接続可能なKVMスイッチの組み合わせ、カスケード接続時の注意事項を確認

カスケード接続に使用するケーブルは、カスケード接続するKVMスイッチのポート数分手配が必要です。使用するケーブルは(*1)から(*4)の記載内容に従って手配してください。

	現行品					
	デジタルKVMスイッチ (8/16/32ポート) (*4)	デジタルKVMスイッチ (16ポート)	アナログKVMスイッチ (8/16ポート) (*4)	アナログKVMスイッチ (8/16ポート)	KVMスイッチ (4/8ポート) (*4)	アナログKVMスイッチ (4/8ポート)
	PG-SBD108/PG-SBD116/PG-SBD132 PY-KVAD08/PY-KVAD16/PY-KVAD32	PY-KVAD162	PG-SBA108/PG-SBA116 PY-KVAA08/PY-KVAA16	PY-KVAA082/PY-KVAA162	PG-SB205/PG-SB206	PY-KVFA04/PY-KVFA08
デジタルKVMスイッチ (16ポート) PY-KVAD162	×	×	×	●(*1)		×
アナログKVMスイッチ (8/16ポート) PY-KVAA082/PY-KVAA162	×	●(*1)	×	●(*2)		×
KVMスイッチ(4/8ポート) PY-KVFA04/PY-KVFA08	×	×	×	×	●(*3)	

●：サポート、×：非サポート

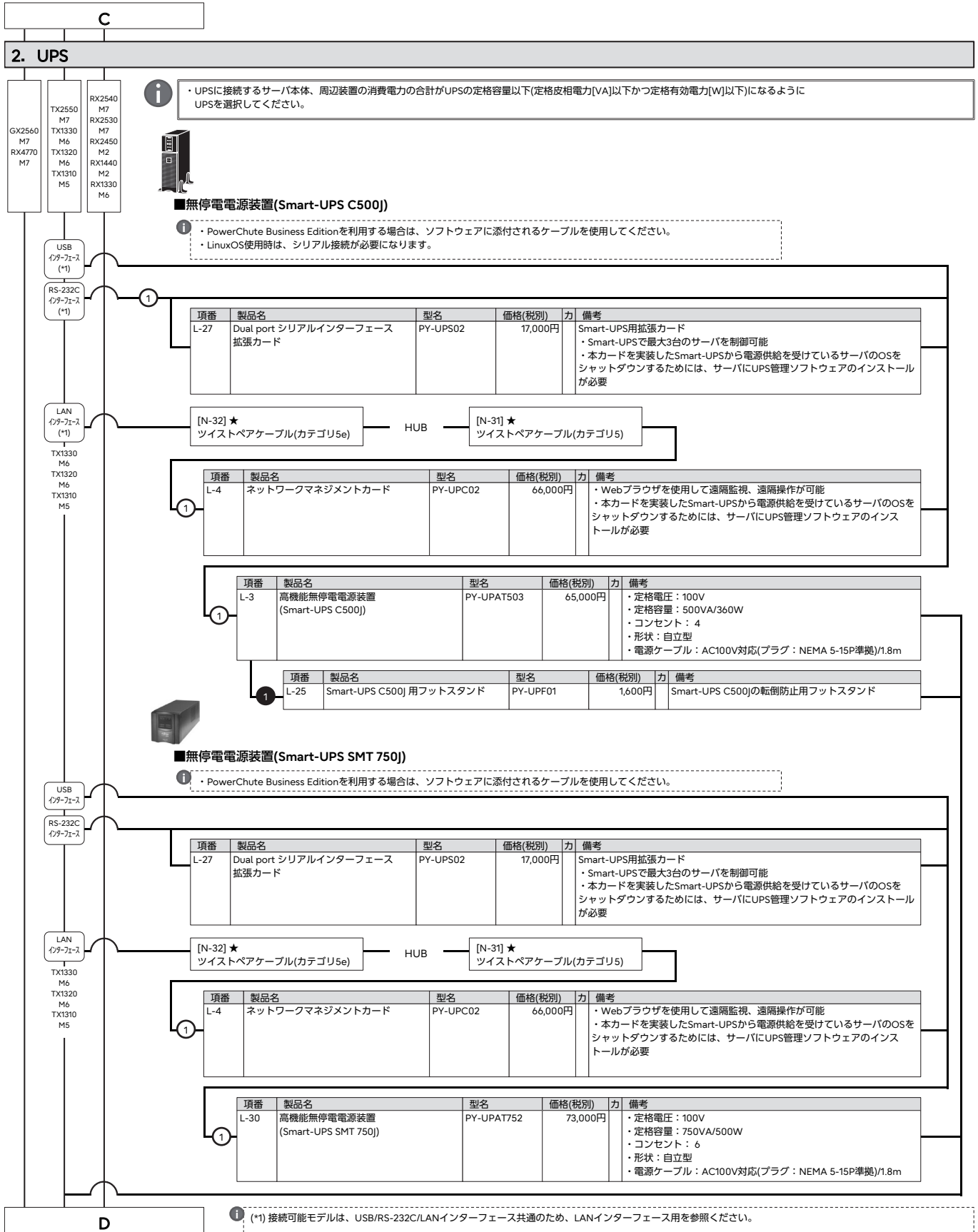
(*1) デジタルKVMスイッチ[PY-KVAD162]をマスターとして、KVMアダプターケーブル(USB)[PY-CBKAU11]およびツイストペアケーブル(30m以下)を使用してカスケード接続可能です。

(*2) KVMケーブル(カスケード接続用、1.8m)[PY-CBKCC1]を使用してカスケード接続可能です。

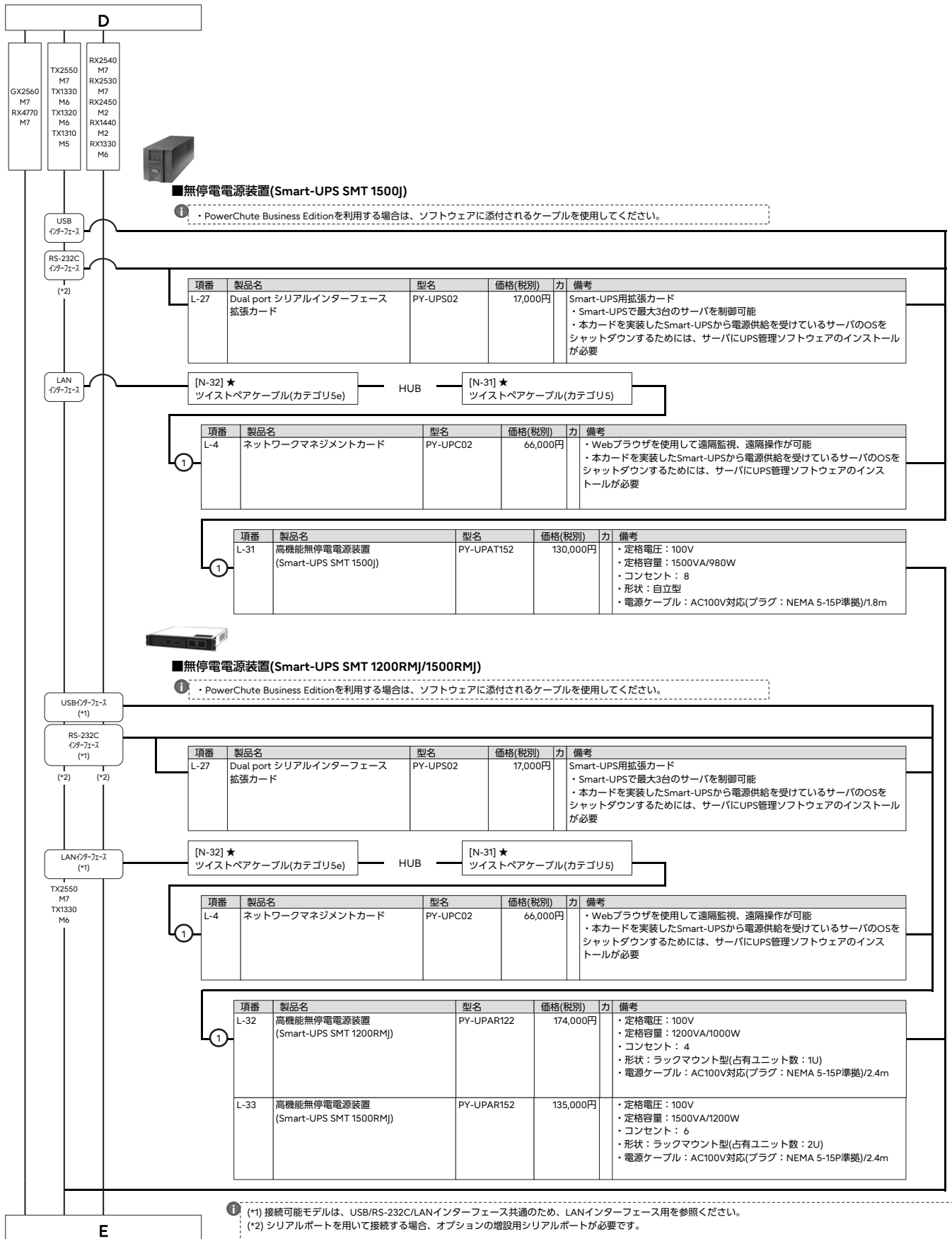
(*3) KVMケーブル[PY-CBKCP01]を使用してカスケード接続可能です。

(*4) 販売終了済みです。

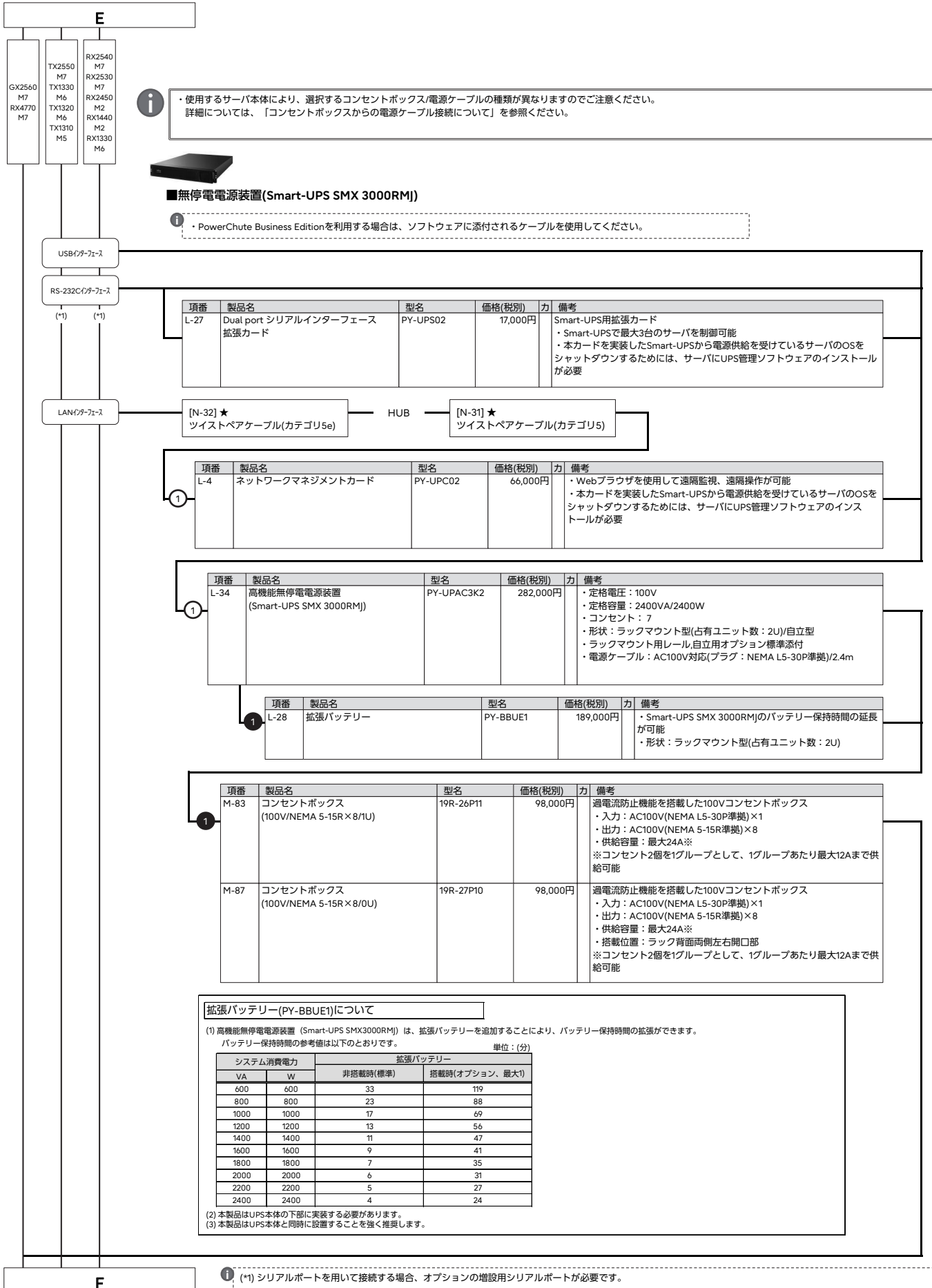
※ OS により接続可能装置は異なります。詳細はハードウェア一覧を参照願います。



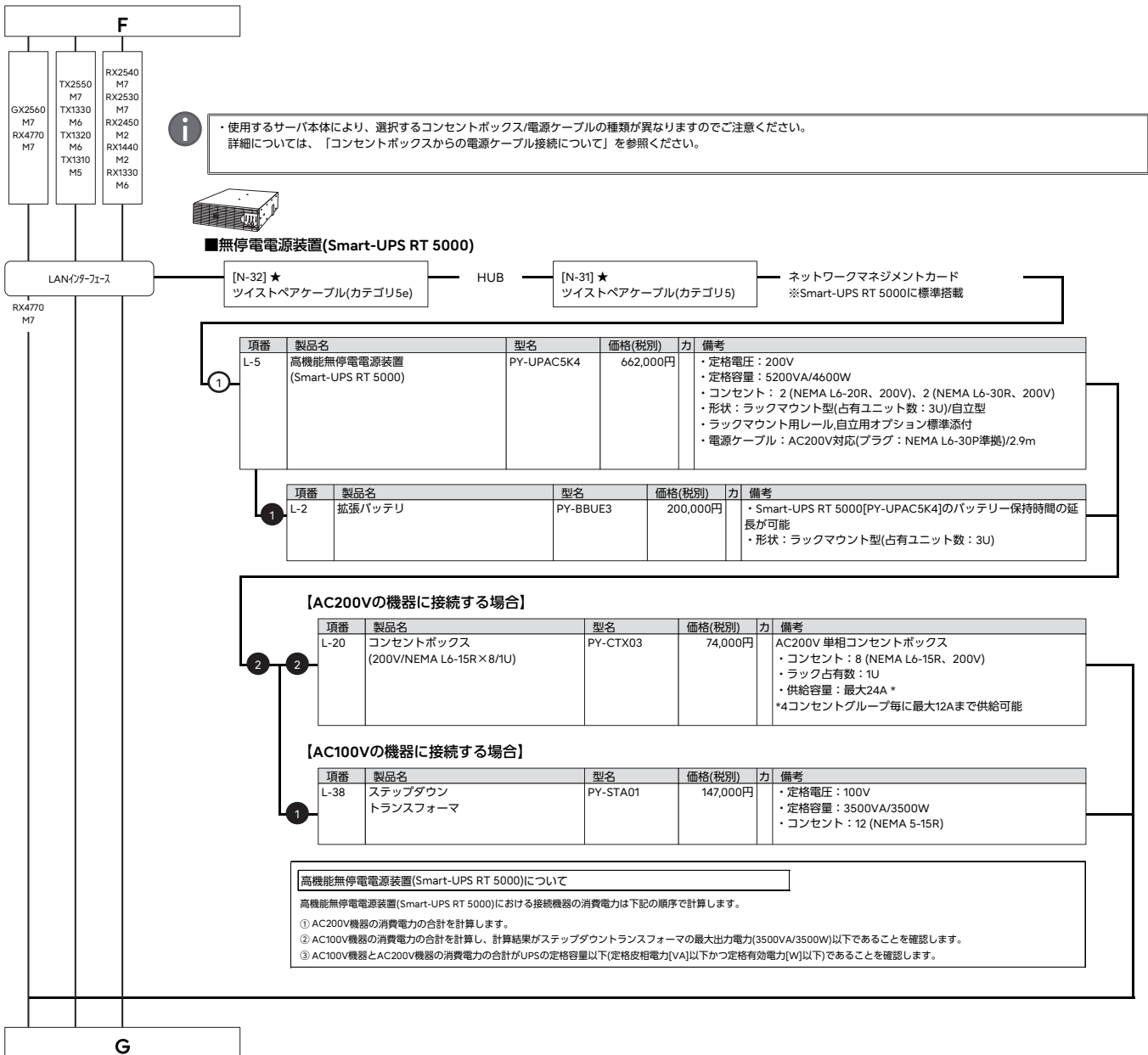
※ OS により接続可能装置は異なります。詳細はハードウェア一覧を参照願います。



※ OS により接続可能装置は異なります。詳細はハードウェア一覧を参照願います。



※ OS により接続可能装置は異なります。詳細はハードウェア一覧を参照願います。



i ・使用するサーバ本体により、選択するコンセントボックス/電源ケーブルの種類が異なりますのでご注意ください。
詳細については、「コンセントボックスからの電源ケーブル接続について」を参照ください。



■無停電電源装置(Smart-UPS RT 5000)

[N-32] ★ ツリストペアケーブル(カテゴリ5e) HUB [N-31] ★ ツリストペアケーブル(カテゴリ5) ネットワークマネジメントカード ※Smart-UPS RT 5000に標準搭載

項番	製品名	型名	価格(税別)	力	備考
① L-5	高機能無停電電源装置 (Smart-UPS RT 5000)	PY-UPAC5K4	662,000円		<ul style="list-style-type: none"> ・定格電圧：200V ・定格容量：5200VA/4600W ・コンセント：2 (NEMA L6-20R、200V)、2 (NEMA L6-30R、200V) ・形状：ラックマウント型(占有ユニット数：3U)/自立型 ・ラックマウント用レール,自立用オプション標準添付 ・電源ケーブル：AC200V対応(プラグ：NEMA L6-30P準拠)/2.9m

項番	製品名	型名	価格(税別)	力	備考
① L-2	拡張バッテリー	PY-BBUE3	200,000円		<ul style="list-style-type: none"> ・Smart-UPS RT 5000[PY-UPAC5K4]のバッテリー保持時間の延長が可能 ・形状：ラックマウント型(占有ユニット数：3U)

[AC200Vの機器に接続する場合]

項番	製品名	型名	価格(税別)	力	備考
② L-20	コンセントボックス (200V/NEMA L6-15R×8/1U)	PY-CTX03	74,000円		<ul style="list-style-type: none"> AC200V 単相コンセントボックス ・コンセント：8 (NEMA L6-15R、200V) ・ラック占有数：1U ・供給容量：最大24A * *4コンセントグループ毎に最大12Aまで供給可能

[AC100Vの機器に接続する場合]

項番	製品名	型名	価格(税別)	力	備考
① L-38	ステップダウン トランスフォーマ	PY-STAO1	147,000円		<ul style="list-style-type: none"> ・定格電圧：100V ・定格容量：3500VA/3500W ・コンセント：12 (NEMA 5-15R)

高機能無停電電源装置(Smart-UPS RT 5000)について

高機能無停電電源装置(Smart-UPS RT 5000)における接続機器の消費電力は下記の順序で計算します。

- ① AC200V機器の消費電力の合計を計算します。
- ② AC100V機器の消費電力の合計を計算し、計算結果がステップダウントランスフォーマの最大出力電力(3500VA/3500W)以下であることを確認します。
- ③ AC100V機器とAC200V機器の消費電力の合計がUPSの定格容量以下(定格皮相電力[VA]以下かつ定格有効電力[W]以下)であることを確認します。

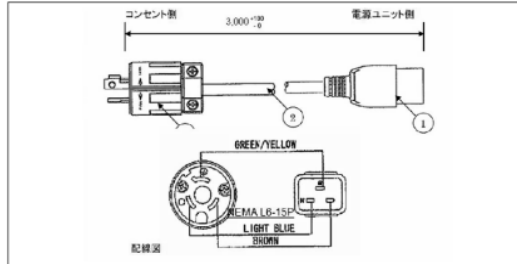
電源について

(1) AC200V電源を利用する場合、装置設置に際し、AC200V電源敷設工事やコンセントの取付け等が必要になる場合があります。設置場所の電源設備についてご確認ください。AC電源ケーブルのプラグおよび設置場所に必要なコンセントの形状は以下のとおりです。UPSに添付のAC電源のプラグは24A/4800VAまで使用可能です。

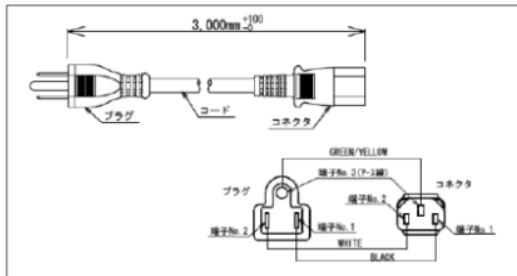
【NEMA L6-20】



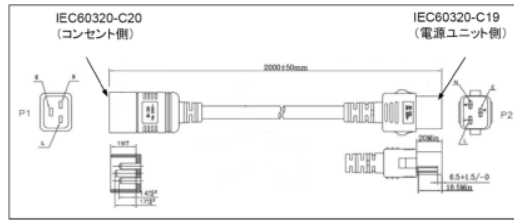
【NEMA L6-15】



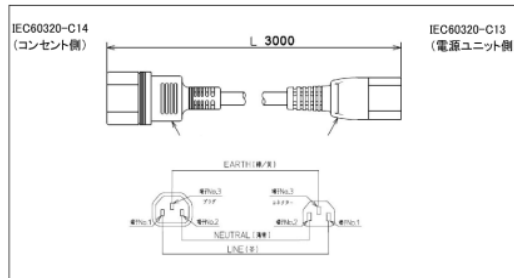
【NEMA 5-15】



【IEC60320-C20 - IEC60320-C19】



【IEC60320-C13 - IEC60320-C14】



コンセントボックスからの電源ケーブル接続について

・使用される機種により、選択するコンセントボックス/電源ケーブルの種類が異なりますのでご注意ください。

(1) コンセントボックス(PY-CTX03)

・接続形態/電源ケーブルの種類は以下のとおりです。

項番	製品名	型名	価格(税別)	力	備考
L-20	コンセントボックス (200V/NEMA L6-15R×8/1U)	PY-CTX03	74,000円		AC200V 単相コンセントボックス ・コンセント：8 (NEMA L6-15R、200V)

項番	製品名	型名	価格(税別)	力	備考
8	電源ケーブル(AC200V対応/3m)	PY-CBP201	5,300円		プラグ：NEMA L6-15P準拠
		PYBCBP201	5,300円	●	

RX1330 M6/RX1440 M2(*1)/RX2450 M2(*1)/RX2530 M7(*1)/RX2540 M7(*1)/RX4770 M7(*1)/TX1310 M5/TX1320 M6/TX1330 M6/TX2550 M7(*1)

(*1) 電源ユニット(2200W)[PY-PU221/PYBPU221]、電源ユニット(2400W)[PY-PU243/PYBPU243]搭載時は除く

(2) コンセントボックス(PY-CTX02)

・接続形態/電源ケーブルの種類は以下のとおりです。

項番	製品名	型名	価格(税別)	力	備考
L-22	コンセントボックス (200V/NEMA L6-20R×4/1U) ※2024年12月27日販売終息予定	PY-CTX02	95,000円		AC200V 単相コンセントボックス ・コンセント：4 (NEMA L6-20R、200V)

項番	製品名	型名	価格(税別)	力	備考
4	電源ケーブル(AC200V対応/3m)	PY-CBP206	5,300円		プラグ：NEMA L6-20P準拠
		PYBCBP206	5,300円	●	

RX2530 M7(*1)/RX2540 M7(*1)/RX4770 M7(*1)/TX2550 M7(*1)

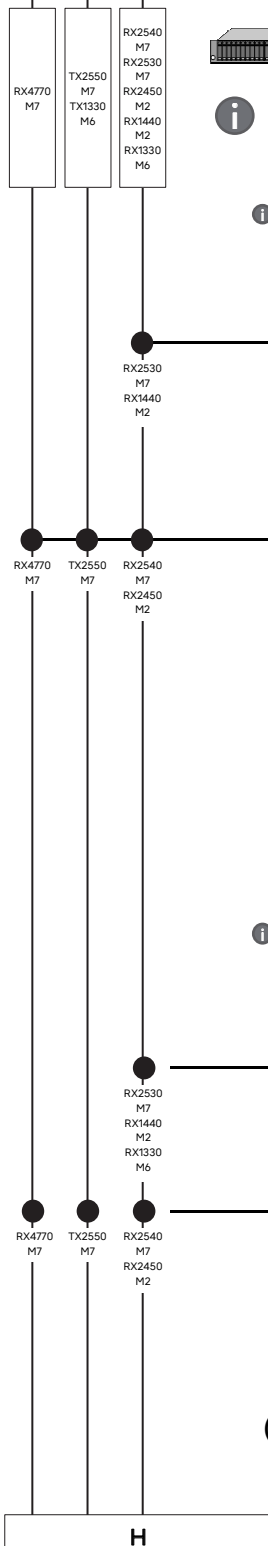
(*1) 電源ユニット(2200W)[PY-PU221/PYBPU221]、電源ユニット(2400W)[PY-PU243/PYBPU243]搭載の場合

コンセントボックス(PY-CTX02)について

- 本製品は、PRIMERGY RX2530 M7/RX2540 M7/RX4770 M7/TX2550 M7以外の製品を接続できません。
- 本製品はラック背面に搭載することができます。(PY-CTX02は1Uを占有)



3. ハードディスクキャビネット [ラックマウント用]



i

- ・ JX40 S2/JX60 S2の接続台数については、「接続可能なハードディスクキャビネット数について」を参照ください。
- ・ JX40 S2/JX60 S2に接続可能な内蔵ストレージの混在可能な組み合わせについては、「カスタムメイド搭載時の混在可否」を参照ください。
- ・ JX40 S2接続時の注意事項については、「JX40 S2 (ハードディスクキャビネット)接続時の注意事項」を参照ください。
- ・ JX60 S2接続時の注意事項については、「JX60 S2 (ハードディスクキャビネット)接続時の注意事項」を参照ください。

i

- ・ 1枚のSASアレイコントローラカードにハードディスクキャビネットを2台まで接続可能です。
- また、カスケード接続により、JX40 S2を8台、JX60 S2を4台まで増設可能です。
- ・ SASアレイコントローラカードの自己暗号化機能をご使用される場合は、自己暗号化ドライブの手配および出荷後にお客様による設定が必要となります。

項番	製品名	型名	価格(税別)	力	備考
I-264	SASアレイコントローラカード (PRAID EP680e)	PY-SR4C6E PYBSR4C6EL	998,000円 998,000円	カ	<ul style="list-style-type: none"> ● JX40 S2/JX60 S2(ハードディスクキャビネット)接続用カード(PRAID EP680e)(自己暗号化機能対応) ● インターフェース: SFF8644×2 ● データ転送速度: SAS 12Gbps ● デバイスポート数: 8(4×2) ● キャッシュ: 8GB ● ホストバス: PCI Express4.0 ● RAIDレベル: 0/1/1E/1+0/5/5+0/6/6+0(ホットスペア可)

項番	製品名	型名	価格(税別)	力	備考
I-264	SASアレイコントローラカード (PRAID EP680e)	PY-SR4C6E PYBSR4C6E PYBSR4C6EL	998,000円 998,000円 998,000円	カ	<ul style="list-style-type: none"> ● JX40 S2/JX60 S2(ハードディスクキャビネット)接続用カード(PRAID EP680e)(自己暗号化機能対応) ● インターフェース: SFF8644×2 ● データ転送速度: SAS 12Gbps ● デバイスポート数: 8(4×2) ● キャッシュ: 8GB ● ホストバス: PCI Express4.0 ● RAIDレベル: 0/1/1E/1+0/5/5+0/6/6+0(ホットスペア可)

フラッシュバックアップユニット

(A) H(JX40 S2 3.5)/J(JX40 S2 2.5)/L(JX60 S2)

i

フラッシュバックアップユニット
搭載する本体とアレイカードの組み合わせにより、使用できる型名が異なります。型名/価格は本体樹系図を参照ください。

i

- ・ 1枚のSASコントローラカード[PY-SC4FAE/PYBSC4FAE/PYBSC4FAEL]にハードディスクキャビネットを4台まで接続可能です。
- また、カスケード接続により、JX40 S2を8台、JX60 S2を4台まで増設可能です。
- ・ Windows記憶域スペース機能利用時のみ、JX40 S2/JX60 S2に接続可能です。

項番	製品名	型名	価格(税別)	力	備考
I-348	SASコントローラカード (PSAS CP600e)	PY-SC4FAE PYBSC4FAEL	490,000円 490,000円	カ	<ul style="list-style-type: none"> ● JX40 S2/JX60 S2/外付けSAS装置接続用カード(PSAS CP600e) ● インターフェース: SFF8644×4 ● データ転送速度: SAS 12Gbps ● デバイスポート数: 16(4×4) ● ホストバス: PCI Express4.0

項番	製品名	型名	価格(税別)	力	備考
I-348	SASコントローラカード (PSAS CP600e)	PY-SC4FAE PYBSC4FAE PYBSC4FAEL	490,000円 490,000円 490,000円	カ	<ul style="list-style-type: none"> ● JX40 S2/JX60 S2/外付けSAS装置接続用カード(PSAS CP600e) ● インターフェース: SFF8644×4 ● データ転送速度: SAS 12Gbps ● デバイスポート数: 16(4×4) ● ホストバス: PCI Express4.0

(A)

H(JX40 S2 3.5)/J(JX40 S2 2.5)/L(JX60 S2)

項番	製品名	型名	価格(税別)	力	備考
N-68	SASケーブル(2.5m)	PY-CBS027	21,000円	カ	インターフェース: SFF8644⇔SFF8644
N-69	SASケーブル(3.5m)	PY-CBS029	32,000円	カ	インターフェース: SFF8644⇔SFF8644

(A)

※ OS により接続可能装置は異なります。詳細はハードウェア一覧を参照願います。

H

【JX40 S2 3.5インチ(ハードディスクキャビネット)】

項番	製品名	型名	価格(税別)	力	備考
F-15	JX40 S2(ハードディスクキャビネット)	PY-D402S5	550,000円		内蔵ストレージベイ：12スロット 搭載可能内蔵ストレージ：3.5インチニアラインSAS HDD インターフェース：SFF8644×1 電源ユニット(Platinum)標準2台搭載(冗長電源対応) SASケーブル：オプション 電源ケーブル：オプション ※最大4台までのカスケード接続可能

【内蔵ストレージ】

- ① 自己暗号化ドライブは、自己暗号化機能に対応したSASアレイコントローラカード[PY-SR4C6E/PYBSR4C6E/PYBSR4C6EL]の同時手配が必須です。

■3.5インチ ニアラインSAS HDD(SAS 12Gbps、7.2krpm)[512e]

項番	製品名	型名	価格(税別)	力	備考
F-62	内蔵3.5インチ ニアラインSAS HDD -6TB(7.2krpm)	PY-CH6T7B PYBCH6T7B	456,000円 456,000円		● データ転送速度：SAS 12Gbps ● セクターサイズ：512e
F-773	内蔵3.5インチニアラインSAS HDD -8TB(7.2krpm)	PY-CH8T7B6 PYBCH8T7B6	593,000円 593,000円		● データ転送速度：SAS 12Gbps ● セクターサイズ：512e
F-193	内蔵3.5インチニアラインSAS HDD -12TB(7.2krpm)	PY-CHCT7B PYBCHCT7B	864,000円 864,000円		● データ転送速度：SAS 12Gbps ● セクターサイズ：512e
F-821	内蔵3.5インチニアラインSAS HDD -14TB(7.2krpm) ※2024年12月28日販売終息予定	PY-CHET7B PYBCHET7B	991,000円 991,000円		● データ転送速度：SAS 12Gbps ● セクターサイズ：512e
F-56	内蔵3.5インチニアラインSAS HDD -16TB(7.2krpm)	PY-CHGT7B2 PYBCHGT7B2	1,133,000円 1,133,000円		● データ転送速度：SAS 12Gbps ● セクターサイズ：512e
F-828	内蔵3.5インチニアラインSAS HDD -18TB(7.2krpm) ※2024年12月28日販売終息予定	PY-CHJT7B4 PYBCHJT7B4	1,274,000円 1,274,000円		● データ転送速度：SAS 12Gbps ● セクターサイズ：512e
F-10	内蔵3.5インチニアラインSAS HDD -20TB(7.2krpm)	PY-CHLT7B2 PYBCHLT7B2	1,405,000円 1,405,000円		● データ転送速度：SAS 12Gbps ● セクターサイズ：512e

■3.5インチ ニアラインSAS HDD(SAS 12Gbps、7.2krpm)[512e]<自己暗号化>

項番	製品名	型名	価格(税別)	力	備考
F-476	内蔵3.5インチ ニアラインSAS HDD -6TB(7.2krpm)	PY-CH6T7BS PYBCH6T7BS	444,000円 444,000円		● データ転送速度：SAS 12Gbps ● セクターサイズ：512e ※自己暗号化機能あり
F-774	内蔵3.5インチニアラインSAS HDD -8TB(7.2krpm)	PY-CH8T7BS PYBCH8T7BS	770,000円 770,000円		● データ転送速度：SAS 12Gbps ● セクターサイズ：512e ※自己暗号化機能あり
F-196	内蔵3.5インチニアラインSAS HDD -12TB(7.2krpm)	PY-CHCT7BS PYBCHCT7BS	1,116,000円 1,116,000円		● データ転送速度：SAS 12Gbps ● セクターサイズ：512e ※自己暗号化機能あり
F-824	内蔵3.5インチニアラインSAS HDD -14TB(7.2krpm) ※2024年12月28日販売終息予定	PY-CHET7BS PYBCHET7BS	1,284,000円 1,284,000円		● データ転送速度：SAS 12Gbps ● セクターサイズ：512e ※自己暗号化機能あり
F-57	内蔵3.5インチニアラインSAS HDD -16TB(7.2krpm、SED)	PY-CHGT7BS PYBCHGT7BS	1,468,000円 1,468,000円		● データ転送速度：SAS 12Gbps ● セクターサイズ：512e ※自己暗号化機能あり
F-832	内蔵3.5インチニアラインSAS HDD -18TB(7.2krpm、SED) ※2024年12月28日販売終息予定	PY-CHJT7BU PYBCHJT7BU	1,650,000円 1,650,000円		● データ転送速度：SAS 12Gbps ● セクターサイズ：512e ※自己暗号化機能あり
F-144	内蔵3.5インチニアラインSAS HDD -20TB(7.2krpm、SED)	PY-CHLT7BV PYBCHLT7BV	1,824,000円 1,824,000円		● データ転送速度：SAS 12Gbps ● セクターサイズ：512e ※自己暗号化機能あり

I

※ OS により接続可能装置は異なります。詳細はハードウェア一覧を参照願います。

【JX40 S2をカスケード接続する場合】

項番	製品名	型名	価格(税別)	力	備考
N-67	SASケーブル(1.1m)	PY-CBS026	16,000円		JX40 S2(ハードディスクキャビネット) カスケード接続用SASケーブル ※カスケード毎に本ケーブル一本が必要
F-15	JX40 S2(ハードディスクキャビネット)	PY-D402S5	550,000円		内蔵ストレージベイ：12スロット 搭載可能内蔵ストレージ：3.5インチニアラインSAS HDD インターフェース：SFF8644×1 電源ユニット(Platinum)標準2台搭載(冗長電源対応) SASケーブル：オプション 電源ケーブル：オプション ※最大4台までのカスケード接続可能

【JX40 S2を複数サーバ接続する場合】

項番	製品名	型名	価格(税別)	力	備考
N-68	SASケーブル(2.5m)	PY-CBS027	21,000円		インターフェース：SFF8644⇔SFF8644
N-69	SASケーブル(3.5m)	PY-CBS029	32,000円		インターフェース：SFF8644⇔SFF8644
F-753	SASエキスパンダー	PY-EXS05 PYBEXS05	44,000円 44,000円		JX40 S2(ハードディスクキャビネット)用拡張SASインターフェースオプション 機能：ホスト/IF冗長オプション

【電源ケーブル】

・カスタムメイド型名にていずれか必ず1セット選択してください。

【AC100Vで使用】

項番	製品名	型名	価格(税別)	力	備考
N-71	電源ケーブル(AC100V対応/3m)×2	PY-CBP11 PYBCBP11	6,400円 6,400円		プラグ：NEMA 5-15P準拠

【AC200Vで使用】

項番	製品名	型名	価格(税別)	力	備考
N-72	電源ケーブル(AC200V対応/4m)×2	PY-CBP21 PYBCBP21	8,400円 8,400円		プラグ：NEMA L6-15P準拠

項番	製品名	型名	価格(税別)	力	備考
N-73	電源ケーブル(AC200V対応/0.5m)×2	PY-CBP22 PYBCBP22	4,200円 4,200円		プラグ：IEC60320 C14準拠
N-74	電源ケーブル(AC200V対応/1m)×2	PY-CBP23 PYBCBP23	4,200円 4,200円		プラグ：IEC60320 C14準拠
N-75	電源ケーブル(AC200V対応/1.5m)×2	PY-CBP24 PYBCBP24	4,200円 4,200円		プラグ：IEC60320 C14準拠
N-76	電源ケーブル(AC200V対応/3m)×2	PY-CBP25 PYBCBP25	6,400円 6,400円		プラグ：IEC60320 C14準拠

接続可能なハードディスクキャビネット数について

ハードディスクキャビネット 型名	RX1330	RX1440	RX2450	RX2530	RX2540	RX4770	GX2560	TX1310	TX1320	TX1330	TX2550
	M6	M2	M2	M7	M7	M7	M7	M5	M6	M6	M7
JX40 S2 (*1) PY-D402S4/S5	16	24	32	24	32	32	-	-	-	-	32
JX60 S2 (*2) PY-D602S	8	12	16	12	16	16	-	-	-	-	16

(*1) 1枚のSASアレイコントローラカード/SASコントローラカードに、JX40 S2を8台まで接続可能です。

カスケード接続により、SASアレイコントローラカード/SASコントローラカード上のコネクタあたり最大4台のJX40 S2と接続可能です。

(*2) 1枚のSASアレイコントローラカード/SASコントローラカードに、JX60 S2を4台まで接続可能です。

カスケード接続により、SASアレイコントローラカード/SASコントローラカード上のコネクタあたり最大2台のJX60 S2と接続可能です。

※ OS により接続可能装置は異なります。詳細はハードウェア一覧を参照願います。

J

【JX40 S2 2.5インチ(ハードディスクキャビネット)】

項番	製品名	型名	価格(税別)	力	備考
F-14	JX40 S2(ハードディスクキャビネット)	PY-D402S4	550,000円		内蔵ストレージベイ：24スロット 搭載可能内蔵ストレージ：2.5インチSAS HDD インターフェース：SFF8644×1 電源ユニット(Platinum)標準2台搭載(冗長電源対応) SASケーブル：オプション 電源ケーブル：オプション ※最大4台までのカスケード接続可能

【内蔵ストレージ】

① ・自己暗号化ドライブは、自己暗号化機能に対応したSASアレイコントローラカード[PY-SR4C6E/PYBSR4C6E/PYBSR4C6EL]の同時手配が必須です。

■2.5インチ SAS HDD(SAS 12Gbps、10krpm)[512e]

項番	製品名	型名	価格(税別)	力	備考
F-758	内蔵2.5インチSAS HDD-900GB (10krpm) ※2024年12月27日販売終息予定	PY-SH901D4 PYBSH901D4	151,000円 151,000円		● データ転送速度：SAS 12Gbps ● セクターサイズ：512e
F-771	内蔵2.5インチSAS HDD-1.2TB (10krpm) ※2024年12月27日販売終息予定	PY-SH121D4 PYBSH121D4	196,000円 196,000円		● データ転送速度：SAS 12Gbps ● セクターサイズ：512e
F-759	内蔵2.5インチSAS HDD-1.8TB (10krpm)	PY-SH181D4 PYBSH181D4	302,000円 302,000円		● データ転送速度：SAS 12Gbps ● セクターサイズ：512e
F-208	内蔵2.5インチSAS HDD-2.4TB (10krpm)	PY-SH241D4 PYBSH241D4	336,000円 336,000円		● データ転送速度：SAS 12Gbps ● セクターサイズ：512e

■2.5インチ SAS HDD(SAS 12Gbps、10krpm)[512e]<自己暗号化>

項番	製品名	型名	価格(税別)	力	備考
F-169	内蔵2.5インチSAS HDD-1.8TB (10krpm)	PY-SH181DS PYBSH181DS	393,000円 393,000円		● データ転送速度：SAS 12Gbps ● セクターサイズ：512e ※自己暗号化機能あり
F-210	内蔵2.5インチSAS HDD-2.4TB (10krpm)	PY-SH241DS PYBSH241DS	437,000円 437,000円		● データ転送速度：SAS 12Gbps ● セクターサイズ：512e ※自己暗号化機能あり

■2.5インチ SAS HDD(SAS 12Gbps、10krpm)[512n]

項番	製品名	型名	価格(税別)	力	備考
F-725	内蔵2.5インチSAS HDD-300GB (10krpm)	PYBSH301E4	82,000円		● データ転送速度：SAS 12Gbps ● セクターサイズ：512n
F-728	内蔵2.5インチSAS HDD-600GB (10krpm)	PY-SH601E4 PYBSH601E4	120,000円 120,000円		● データ転送速度：SAS 12Gbps ● セクターサイズ：512n
F-731	内蔵2.5インチSAS HDD-900GB (10krpm) ※2024年12月27日販売終息予定	PY-SH901E4 PYBSH901E4	151,000円 151,000円		● データ転送速度：SAS 12Gbps ● セクターサイズ：512n
F-734	内蔵2.5インチSAS HDD-1.2TB (10krpm)	PY-SH121E4 PYBSH121E4	196,000円 196,000円		● データ転送速度：SAS 12Gbps ● セクターサイズ：512n

■2.5インチ SAS HDD(SAS 12Gbps、10krpm)[512n]<自己暗号化>

項番	製品名	型名	価格(税別)	力	備考
F-424	内蔵2.5インチSAS HDD-600GB (10krpm)	PY-SH601ES PYBSH601ES	156,000円 156,000円		● データ転送速度：SAS 12Gbps ● セクターサイズ：512n ※自己暗号化機能あり
F-426	内蔵2.5インチSAS HDD-1.2TB (10krpm)	PY-SH121ES PYBSH121ES	254,000円 254,000円		● データ転送速度：SAS 12Gbps ● セクターサイズ：512n ※自己暗号化機能あり

K

※ OS により接続可能装置は異なります。詳細はハードウェア一覧を参照願います。

K

【JX40 S2をカスケード接続する場合】

項番	製品名	型名	価格(税別)	力	備考
N-67	SASケーブル(1.1m)	PY-CBS026	16,000円		JX40 S2(ハードディスクキャビネット)カスケード接続用SASケーブル ※カスケード毎に本ケーブル1本が必要

項番	製品名	型名	価格(税別)	力	備考
F-14	JX40 S2(ハードディスクキャビネット)	PY-D402S4	550,000円		内蔵ストレージベイ：24スロット 搭載可能内蔵ストレージ：2.5インチSAS HDD インターフェース：SFF8644×1 電源ユニット(Platinum)標準2台搭載(冗長電源対応) SASケーブル：オプション 電源ケーブル：オプション ※最大4台までのカスケード接続可能

【JX40 S2を複数サーバ接続する場合】

項番	製品名	型名	価格(税別)	力	備考
N-68	SASケーブル(2.5m)	PY-CBS027	21,000円		インターフェース：SFF8644⇔SFF8644
N-69	SASケーブル(3.5m)	PY-CBS029	32,000円		インターフェース：SFF8644⇔SFF8644

項番	製品名	型名	価格(税別)	力	備考
F-753	SASエキスパンダー	PY-EXS05 PYBEXS05	44,000円 44,000円		JX40 S2(ハードディスクキャビネット)用拡張SASインターフェースオプション ●機能：ホストI/F冗長オプション

【電源ケーブル】

① ・カスタムメイド型名にていずれか必ず1セット選択してください。

【AC100Vで使用】

項番	製品名	型名	価格(税別)	力	備考
N-71	電源ケーブル(AC100V対応/3m)×2	PY-CBP111 PYBCBP111	6,400円 6,400円		●プラグ：NEMA 5-15P準拠

【AC200Vで使用】

項番	製品名	型名	価格(税別)	力	備考
N-72	電源ケーブル(AC200V対応/4m)×2	PY-CBP211 PYBCBP211	8,400円 8,400円		●プラグ：NEMA L6-15P準拠

項番	製品名	型名	価格(税別)	力	備考
N-73	電源ケーブル(AC200V対応/0.5m)×2	PY-CBP212 PYBCBP212	4,200円 4,200円		●プラグ：IEC60320 C14準拠
N-74	電源ケーブル(AC200V対応/1m)×2	PY-CBP213 PYBCBP213	4,200円 4,200円		●プラグ：IEC60320 C14準拠
N-75	電源ケーブル(AC200V対応/1.5m)×2	PY-CBP214 PYBCBP214	4,200円 4,200円		●プラグ：IEC60320 C14準拠
N-76	電源ケーブル(AC200V対応/3m)×2	PY-CBP215 PYBCBP215	6,400円 6,400円		●プラグ：IEC60320 C14準拠

JX40 S2 (ハードディスクキャビネット)接続時の注意事項

- JX40 S2 (ハードディスクキャビネット)は、本体1台につき電源ユニットを2台搭載(冗長電源)しているため、本体1台ごとに2つのコンセントが必要です。
- JX40 S2 (ハードディスクキャビネット)には、電源ケーブルが標準添付されていないため、別途電源ケーブルを1セット手配してください。
- JX40 S2 (ハードディスクキャビネット)同士のカスケード接続は、最大4台まで可能です。
カスケード接続には、SASケーブル[PY-CBS026]を使用してください。また、JX60 S2 (ハードディスクキャビネット)とのカスケード接続はできません。
- カスタムメイド搭載時の各内蔵ストレージの混在条件については、「カスタムメイド搭載時の混在可否」を参照ください。

L

※ OS により接続可能装置は異なります。詳細はハードウェア一覧を参照願います。

L

【Jx60 S2(ハードディスクキャビネット)】

項番	製品名	型名	価格(税別)	力	備考
F-148	Jx60 S2(ハードディスクキャビネット) ※2024年12月28日販売終息予定	PY-D602S	1,995,000円		内蔵ストレージベイ：60スロット 搭載可能内蔵ストレージ：3.5インチSAS HDD、3.5インチニアラインSAS HDD インターフェース：SFF8644×1 電源ユニット標準4台搭載(冗長電源対応) SASケーブル：オプション 電源ケーブル：オプション ※最大2台までのカスケード接続可能

【内蔵ストレージ】

■3.5インチ SAS HDD(SAS 12Gbps、10krpm)[512e]

項番	製品名	型名	価格(税別)	力	備考
F-438	内蔵3.5インチケーシング付きSAS HDD -600GB(10krpm) ※カスタムメイド型名は 2024年12月27日販売終息予定	PY-TH601D5 PYBTH601D5	120,000円 120,000円		データ転送速度：SAS 12Gbps ●セクターサイズ：512e
F-439	内蔵3.5インチケーシング付きSAS HDD -1.2TB(10krpm) ※カスタムメイド型名は 2024年12月27日販売終息予定	PY-TH121D5 PYBTH121D5	196,000円 196,000円		データ転送速度：SAS 12Gbps ●セクターサイズ：512e
F-440	内蔵3.5インチケーシング付きSAS HDD -1.8TB(10krpm) ※カスタムメイド型名は 2024年12月27日販売終息予定	PY-TH181D5 PYBTH181D5	302,000円 302,000円		データ転送速度：SAS 12Gbps ●セクターサイズ：512e
F-191	内蔵3.5インチケーシング付きSAS HDD -2.4TB(10krpm) ※カスタムメイド型名は 2024年12月27日販売終息予定	PY-TH241D5 PYBTH241D5	336,000円 336,000円		データ転送速度：SAS 12Gbps ●セクターサイズ：512e

■3.5インチ SAS HDD(SAS 12Gbps、10krpm)[512n]

項番	製品名	型名	価格(税別)	力	備考
F-435	内蔵3.5インチケーシング付きSAS HDD -600GB(10krpm) ※カスタムメイド型名は 2024年12月27日販売終息予定	PY-TH601E5 PYBTH601E5	120,000円 120,000円		データ転送速度：SAS 12Gbps ●セクターサイズ：512n
F-436	内蔵3.5インチケーシング付きSAS HDD -900GB(10krpm) ※カスタムメイド型名は 2024年12月27日販売終息予定	PY-TH901E5 PYBTH901E5	151,000円 151,000円		データ転送速度：SAS 12Gbps ●セクターサイズ：512n
F-437	内蔵3.5インチケーシング付きSAS HDD -1.2TB(10krpm) ※カスタムメイド型名は 2024年12月27日販売終息予定	PY-TH121E5 PYBTH121E5	196,000円 196,000円		データ転送速度：SAS 12Gbps ●セクターサイズ：512n

■3.5インチ ニアラインSAS HDD(SAS 12Gbps、7.2krpm)[512e]

項番	製品名	型名	価格(税別)	力	備考
F-443	内蔵3.5インチ ニアラインSAS HDD -6TB(7.2krpm) ※カスタムメイド型名は 2024年12月27日販売終息予定	PY-CH6T7B5 PYBCH6T7B5	456,000円 456,000円		データ転送速度：SAS 12Gbps ●セクターサイズ：512e
F-777	内蔵3.5インチニアラインSAS HDD -8TB(7.2krpm) ※カスタムメイド型名は 2024年12月27日販売終息予定	PY-CH8T7B8 PYBCH8T7B8	770,000円 770,000円		データ転送速度：SAS 12Gbps ●セクターサイズ：512e
F-194	内蔵3.5インチニアラインSAS HDD -12TB(7.2krpm) ※カスタムメイド型名は 2024年12月27日販売終息予定	PY-CHCT7B5 PYBCHCT7B5	864,000円 864,000円		データ転送速度：SAS 12Gbps ●セクターサイズ：512e
F-822	内蔵3.5インチニアラインSAS HDD -14TB(7.2krpm) ※2024年12月28日販売終息予定	PY-CHET7B5 PYBCHET7B5	991,000円 991,000円		データ転送速度：SAS 12Gbps ●セクターサイズ：512e
F-55	内蔵3.5インチニアラインSAS HDD -16TB(7.2krpm) ※カスタムメイド型名は 2024年12月27日販売終息予定	PY-CHGT7B PYBCHGT7B	1,133,000円 1,133,000円		データ転送速度：SAS 12Gbps ●セクターサイズ：512e
F-829	内蔵3.5インチニアラインSAS HDD -18TB(7.2krpm) ※2024年12月28日販売終息予定	PY-CHJT7B3 PYBCHJT7B3	1,274,000円 1,274,000円		データ転送速度：SAS 12Gbps ●セクターサイズ：512e

■3.5インチ ニアラインSAS HDD(SAS 12Gbps、7.2krpm)[512n]

項番	製品名	型名	価格(税別)	力	備考
F-452	内蔵3.5インチニアラインSAS HDD -2TB(7.2krpm) ※カスタムメイド型名は 2024年12月27日販売終息予定	PY-CH2T7G5 PYBCH2T7G5	151,000円 151,000円		データ転送速度：SAS 12Gbps ●セクターサイズ：512n
F-453	内蔵3.5インチニアラインSAS HDD -4TB(7.2krpm) ※カスタムメイド型名は 2024年12月27日販売終息予定	PY-CH4T7G5 PYBCH4T7G5	287,000円 287,000円		データ転送速度：SAS 12Gbps ●セクターサイズ：512n

M

※ OS により接続可能装置は異なります。詳細はハードウェア一覧を参照願います。

M

【Jx60 S2をカスケード接続する場合】

項番	製品名	型名	価格(税別)	力	備考
N-68	SASケーブル(2.5m)	PY-CBS027	21,000円		Jx60 S2(ハードディスクキャビネット) カスケード接続用SASケーブル ※カスケード毎に本ケーブル一本が必要
N-69	SASケーブル(3.5m)	PY-CBS029	32,000円		Jx60 S2(ハードディスクキャビネット) カスケード接続用SASケーブル ※カスケード毎に本ケーブル一本が必要

項番	製品名	型名	価格(税別)	力	備考
F-148	Jx60 S2(ハードディスクキャビネット) ※2024年12月28日販売終息予定	PY-D602S	1,995,000円		内蔵ストレージベイ：60スロット 搭載可能内蔵ストレージ：3.5インチSAS HDD、3.5インチニアラインSAS HDD インターフェース：SFF8644×1 電源ユニット標準4台搭載(冗長電源対応) SASケーブル：オプション 電源ケーブル：オプション ※最大2台までのカスケード接続可能

【Jx60 S2を複数サーバ接続する場合】

項番	製品名	型名	価格(税別)	力	備考
N-68	SASケーブル(2.5m)	PY-CBS027	21,000円		インターフェース：SFF8644⇄SFF8644
N-69	SASケーブル(3.5m)	PY-CBS029	32,000円		インターフェース：SFF8644⇄SFF8644

項番	製品名	型名	価格(税別)	力	備考
F-149	SASエキスパンダー	PY-EXS06 PYBEXS06	126,000円 126,000円		Jx60 S2(ハードディスクキャビネット)用拡張SASインターフェースオプション 機能：ホストI/F冗長オプション

【電源ケーブル】

① カスタムメイド型名にていずれか必ず4本選択してください。同一種類のみ選択可能です。

項番	製品名	型名	価格(税別)	力	備考
N-71	電源ケーブル(AC100V対応/3m)×2	PY-CBP11 PYBCBP11	6,400円 6,400円		プラグ：NEMA 5-15P準拠

項番	製品名	型名	価格(税別)	力	備考
N-72	電源ケーブル(AC200V対応/4m)×2	PY-CBP21 PYBCBP21	8,400円 8,400円		プラグ：NEMA L6-15P準拠

項番	製品名	型名	価格(税別)	力	備考
N-73	電源ケーブル(AC200V対応/0.5m)×2	PY-CBP212 PYBCBP212	4,200円 4,200円		プラグ：IEC60320 C14準拠
N-74	電源ケーブル(AC200V対応/1m)×2	PY-CBP213 PYBCBP213	4,200円 4,200円		プラグ：IEC60320 C14準拠
N-75	電源ケーブル(AC200V対応/1.5m)×2	PY-CBP214 PYBCBP214	4,200円 4,200円		プラグ：IEC60320 C14準拠
N-76	電源ケーブル(AC200V対応/3m)×2	PY-CBP215 PYBCBP215	6,400円 6,400円		プラグ：IEC60320 C14準拠

カスタムメイド搭載時の混在可否

内蔵ストレージ	3.5インチ	
	SAS HDD	ニアラインSAS HDD
3.5インチSAS HDD	○	○
3.5インチ ニアラインSAS HDD	○	○

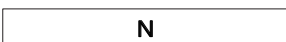
○：混在可能、×：混在不可

Jx60 S2(ハードディスクキャビネット)接続時の注意事項

- Jx60 S2 (ハードディスクキャビネット)は、本体1台につき電源ユニットを4台搭載(冗長電源)しているため、本体1台ごとに4つのコンセントが必要です。
- Jx60 S2 (ハードディスクキャビネット)には、電源ケーブルが標準添付されていないため、別途電源ケーブルを2セット(計4本)手配してください。
- Jx60 S2 (ハードディスクキャビネット)同士のカスケード接続は、最大2台まで可能です。
カスケード接続には、SASケーブル[PY-CBS027/PY-CBS029]を使用してください。また、Jx40 S2 (ハードディスクキャビネット)とのカスケード接続はできません。
- カスタムメイド搭載時の各内蔵ストレージの混在条件については、「カスタムメイド搭載時の混在可否」を参照ください。

N

※ OS により接続可能装置は異なります。詳細はハードウェア一覧を参照願います。



4. PRIMERGY SX05 S2/PRIMERGY SX05 S3バックアップキャビネット(SAS) [ラックマウント用]



① 電源ケーブルをカスタムメイド型名にいずれか必ず1つ選択してください。
 ・本キャビネットに2台のバックアップデバイスを搭載した場合、最大2台のサーバ本体とのSASインターフェースによるアクセスが可能です。
 ・内蔵バックアップ装置は複数台のサーバで共有することはできません。
 ・内蔵バックアップ装置をWindows OSでご使用になる場合は、別途バックアップソフトウェアが必要です。
 Windows OSをご使用になる場合は、必ずバックアップソフトウェアの対応状況をご確認のうえ、ご使用ください。
 Windows OSの対応状況等の最新情報は、当社ホームページ(<https://www.fujitsu.com/jp/products/computing/servers/primergy/software/windows/>)をご確認ください。

項番	製品名	型名	価格(税別)	力	備考
I-348	SASコントローラカード (PSAS CP600e)	PY-SC4FAE PYBSC4FAEL	490,000円 490,000円	●	JX40 S2/JX60 S2/外付けSAS装置接続用カード(PSAS CP600e) インターフェース: SFF8644×4 データ転送速度: SAS 12Gbps デバイスポート数: 16(4×4) ホストバス: PCI Express4.0

項番	製品名	型名	価格(税別)	力	備考
I-348	SASコントローラカード (PSAS CP600e)	PY-SC4FAE PYBSC4FAEL	490,000円 490,000円	●	JX40 S2/JX60 S2/外付けSAS装置接続用カード(PSAS CP600e) インターフェース: SFF8644×4 データ転送速度: SAS 12Gbps デバイスポート数: 16(4×4) ホストバス: PCI Express4.0

項番	製品名	型名	価格(税別)	力	備考
N-35	SASケーブル(3m)	PY-CBS015	32,000円	●	インターフェース: SFF8644⇔SFF8088

項番	製品名	型名	価格(税別)	力	備考
G-11	PRIMERGY SX05 S2 バックアップキャビネット (SAS/LTO7×1)	PY-B052A7	1,134,000円	●	内蔵バックアップ装置: LTO7ドライブ 標準1台搭載、最大2台 SASケーブル: オプション 電源ケーブル: オプション
G-16	PRIMERGY SX05 S2 バックアップキャビネット (SAS/LTO8×1)	PY-B052A8	1,256,000円	●	内蔵バックアップ装置: LTO8ドライブ 標準1台搭載、最大2台 SASケーブル: オプション 電源ケーブル: オプション

項番	製品名	型名	価格(税別)	力	備考
N-69	SASケーブル(3.5m)	PY-CBS029	32,000円	●	インターフェース: SFF8644⇔SFF8644

項番	製品名	型名	価格(税別)	力	備考
G-7	PRIMERGY SX05 S3 バックアップキャビネット (SAS/LTO9×1)	PY-B053A9	1,800,000円	●	内蔵バックアップ装置: LTO9ドライブ 標準1台搭載、最大2台 SASケーブル: オプション 電源ケーブル: オプション

【内蔵バックアップ装置】

項番	製品名	型名	価格(税別)	力	備考
G-17	内蔵LTO9ユニット	PY-LT911 PYBLT911	1,655,000円 1,655,000円	●	容量: 最大18.0TB(圧縮時は約2.5倍) インターフェース: SAS 12Gbps 使用可能媒体: Ultrium 9/8
G-14	内蔵LTO8ユニット	PY-LT811 PYBLT811	1,182,000円 1,182,000円	●	容量: 最大12.0TB(圧縮時は約2.5倍) インターフェース: SAS 6Gbps 使用可能媒体: Ultrium 8/7
G-13	内蔵LTO7ユニット	PY-LT711 PYBLT711	1,060,000円 1,060,000円	●	容量: 最大6.0TB(圧縮時は約2.5倍) インターフェース: SAS 6Gbps 使用可能媒体: Ultrium 7/6/5(Ultrium 5はRead機能のみ)

【電源ケーブル】

【AC100Vで使用】

項番	製品名	型名	価格(税別)	力	備考
N-1	電源ケーブル(AC100V対応/0.5m)	PY-CBP103 PYBCBP103	2,100円 2,100円	●	プラグ: NEMA 5-15P準拠
N-2	電源ケーブル(AC100V対応/1m)	PY-CBP104 PYBCBP104	2,100円 2,100円	●	プラグ: NEMA 5-15P準拠
N-3	電源ケーブル(AC100V対応/1.5m)	PY-CBP105 PYBCBP105	2,100円 2,100円	●	プラグ: NEMA 5-15P準拠
N-5	電源ケーブル(AC100V対応/3m)	PY-CBP102 PYBCBP102	3,200円 3,200円	●	プラグ: NEMA 5-15P準拠

【AC200Vで使用】

項番	製品名	型名	価格(税別)	力	備考
N-6	電源ケーブル(AC200V対応/3m)	PY-CBP201 PYBCBP201	5,300円 5,300円	●	プラグ: NEMA L6-15P準拠
N-11	電源ケーブル(AC200V対応/0.5m)	PY-CBP203 PYBCBP203	2,100円 2,100円	●	プラグ: IEC60320 C14準拠
N-12	電源ケーブル(AC200V対応/1m)	PY-CBP204 PYBCBP204	2,100円 2,100円	●	プラグ: IEC60320 C14準拠
N-13	電源ケーブル(AC200V対応/1.5m)	PY-CBP205 PYBCBP205	2,100円 2,100円	●	プラグ: IEC60320 C14準拠
N-14	電源ケーブル(AC200V対応/3m)	PY-CBP202 PYBCBP202	3,200円 3,200円	●	プラグ: IEC60320 C14準拠

① 内蔵バックアップ装置の媒体については、以下より手配ください。
 富士通コワーコ株式会社: <https://www.fujitsu.com/jp/group/coworco/>

※ OS により接続可能装置は異なります。詳細はハードウェア一覧を参照願います。

5. イーサネットスイッチ



・電源ケーブルをカスタムメイド型名にしていずれか必ず2本選択してください。同一種類のみ選択可能です。

項番	製品名	型名	価格(税別)	力	備考
O-9	イーサネットスイッチ (10GBASE-T 48+6) ※2025年3月31日販売終息予定	PY-SWX48T	3,900,000円		10/40Gbpsボックス型スイッチ (1U) RJ45タイプの10Gインタフェース×48 QSFP+タイプの40Gインタフェース×6 電源ケーブル：オプション
O-10	イーサネットスイッチ (10GBASE 48+6) ※2025年3月31日販売終息予定	PY-SWX48P	2,680,000円		10/40Gbpsボックス型スイッチ (1U) SFP+タイプの10Gインタフェース×48 QSFP+タイプの40Gインタフェース×6 電源ケーブル：オプション

■外部ポート

【10Gインターフェースに接続】

■1000BASE-T接続

項番	製品名	型名	価格(税別)	力	備考
I-70	1000BASE-T SFP	PY-SFPC02	61,000円		

[N-32] ★
ツイストペアケーブル
(カテゴリ5e)

1000BASE-T接続

■1000BASE-SX接続

項番	製品名	型名	価格(税別)	力	備考
I-52	1000BASE-SX SFP	PY-SFPS03	77,000円		

[N-34] [N-49] ★
マルチモード
ファイバーチャネルケーブル

1000BASE-SX接続

■10GBASE-SR接続

項番	製品名	型名	価格(税別)	力	備考
I-61	10GBASE-SR SFP+	PY-SFPS22	153,000円		10GBASE-SR接続用

[N-34] [N-49] ★
マルチモード
ファイバーチャネルケーブル

10GBASE-SR接続

■10GBASE-CR接続

項番	製品名	型名	価格(税別)	力	備考
I-37	Twinaxケーブル	2m	PY-CBN002	32,000円	10GBASE-CR接続用 SFP+ケーブル ※サポートするケーブルについては、下記URL内のマニュアル参照。 当社ホームページ (https://jp.fujitsu.com/platform/server/primergy/manual/per_i_card.html) [10GBASE-CR SFP+ケーブル, 25GBASE SFP28 ケーブル, 40GBASE QSFP ケーブルおよび100GBASE QSFP28 ケーブルのサポートについて]
		5m	PY-CBN005	47,000円	
		10m	PY-CBN010	63,000円	

10GBASE-CR接続

【40Gインターフェースに接続】

■40GBASE-CR4接続

項番	製品名	型名	価格(税別)	力	備考
I-57	40G Twinaxケーブル	2m	PY-CBW002	58,000円	40GBASE-CR4接続用 QSFP+ケーブル ※サポートするケーブルについては、下記URL内のマニュアル参照。 当社ホームページ (https://jp.fujitsu.com/platform/server/primergy/manual/per_i_card.html) [10GBASE-CR SFP+ケーブル, 25GBASE SFP28 ケーブル, 40GBASE QSFP ケーブルおよび100GBASE QSFP28 ケーブルのサポートについて]
		5m	PY-CBW005	95,000円	

40GBASE-CR4接続

■電源ケーブル

【AC100Vで使用】

項番	製品名	型名	価格(税別)	力	備考
N-1	電源ケーブル(AC100V対応/0.5m)	PY-CBP103 PYBCBP103	2,100円 2,100円	●	プラグ：NEMA 5-15P準拠
N-2	電源ケーブル(AC100V対応/1m)	PY-CBP104 PYBCBP104	2,100円 2,100円	●	プラグ：NEMA 5-15P準拠
N-3	電源ケーブル(AC100V対応/1.5m)	PY-CBP105 PYBCBP105	2,100円 2,100円	●	プラグ：NEMA 5-15P準拠
N-5	電源ケーブル(AC100V対応/3m)	PY-CBP102 PYBCBP102	3,200円 3,200円	●	プラグ：NEMA 5-15P準拠

【AC200Vで使用】

項番	製品名	型名	価格(税別)	力	備考
N-6	電源ケーブル(AC200V対応/3m)	PY-CBP201 PYBCBP201	5,300円 5,300円	●	プラグ：NEMA L6-15P準拠

項番	製品名	型名	価格(税別)	力	備考
N-11	電源ケーブル(AC200V対応/0.5m)	PY-CBP203 PYBCBP203	2,100円 2,100円	●	プラグ：IEC60320 C14準拠
N-12	電源ケーブル(AC200V対応/1m)	PY-CBP204 PYBCBP204	2,100円 2,100円	●	プラグ：IEC60320 C14準拠
N-13	電源ケーブル(AC200V対応/1.5m)	PY-CBP205 PYBCBP205	2,100円 2,100円	●	プラグ：IEC60320 C14準拠
N-14	電源ケーブル(AC200V対応/3m)	PY-CBP202 PYBCBP202	3,200円 3,200円	●	プラグ：IEC60320 C14準拠

※ OS により接続可能装置は異なります。詳細はハードウェア一覧を参照願います。

P

6. Juniper Networks社製イーサネットスイッチ



【100GbEスイッチ】

項番	製品名	型名	価格(税別)	力	備考
O-53	Juniper QFX5120-32C-AFO	PY-SWH321	2,440,000円		100Gbpsボックス型スイッチ (1U) SFP+タイプの10Gインタフェース×2 QSFP28タイプの40G/100G/4x10G/4x25Gインタフェース×32 電源ユニット標準2台搭載(冗長電源対応、ホットプラグ対応) ファン標準6台搭載(冗長ファン対応、ホットプラグ対応) 電源ケーブル(AC100V対応/2.5m)2本標準添付
O-54	Juniper QFX5120-32C-AFI	PY-SWH322	2,440,000円		100Gbpsボックス型スイッチ (1U) SFP+タイプの10Gインタフェース×2 QSFP28タイプの40G/100G/4x10G/4x25Gインタフェース×32 電源ユニット標準2台搭載(冗長電源対応、ホットプラグ対応) ファン標準6台搭載(冗長ファン対応、ホットプラグ対応) 電源ケーブル(AC100V対応/2.5m)2本標準添付

■SupportDeskパック

項番	製品名	型名	価格(税別)	力	備考
O-11	SupportDeskパック Standard PRIMERGY 周辺機 Juniperスイッチ QFXシリーズ	3年	PYBSPC3D01	2,215,000円	● サービス時間帯：月曜～金曜 8:30～19:00(祝日および年末年始を除く) ● サービス期間：3年/4年/5年(製品保証期間を含む)
		4年	PYBSPC4D01	2,965,000円	
		5年	PYBSPC5D01	3,727,000円	
O-12	SupportDeskパック Standard24 PRIMERGY 周辺機 Juniperスイッチ QFXシリーズ	3年	PYBSPC3A01	3,012,000円	● サービス時間帯：24時間365日 ● サービス期間：3年/4年/5年(製品保証期間を含む)
		4年	PYBSPC4A01	4,033,000円	
		5年	PYBSPC5A01	5,069,000円	

■ライセンス

項番	製品名	型名	価格(税別)	力	備考
O-63	Advanced 1 License (for Class2)	PY-SWL112	1,305,000円		OSFP/RIP/ISIS/BGP/VRP/MBF/GRE/IT/MLAG/VRRP/sFlow 機能の有効化 ※MC-LAGはJunos OS 22.3R1以降は、ライセンスオプションの購入不要で本機能を使用することができます。当該版数以降のJunos OSは2023年11月30日以降の出荷品に適用されています。
O-64	Advanced 2 License (for Class2)	PY-SWL113	2,354,000円		Advanced 1 + Multicast/EVPN-VxLAN/Virtual Chassis/QinQ/OAM/CFM/PTP 機能の有効化 ※Virtual ChassisはJunos OS 20.3以降はAdvanced 1のライセンスオプションで本機能を使用することができます。当該版数以降のJunos OSは2023年6月23日以降の出荷品に適用されています。

■外部ポート

【10Gインターフェースに接続】

■10GBASE接続

項番	製品名	型名	価格(税別)	力	備考
I-139	10GBASE-SR SFP+(1pack)	PY-SFPS47	96,000円		10GBASE-SR用SFP+モジュール
I-141	10GBASE-LR SFP+(1pack)	PY-SFPL03	316,000円		10GBASE-LR用SFP+モジュール
N-117	10G Direct Attached cable (Copper 1m, 1pack)	PY-CBNJ11	15,000円		10GBase接続用 SFP+ Direct Attached Copper ケーブル
N-118	10G Direct Attached cable (Copper 3m, 1pack)	PY-CBNJ12	17,000円		10GBase接続用 SFP+ Direct Attached Copper ケーブル

【40G/100G/4x10G/4x25Gインターフェースに接続】

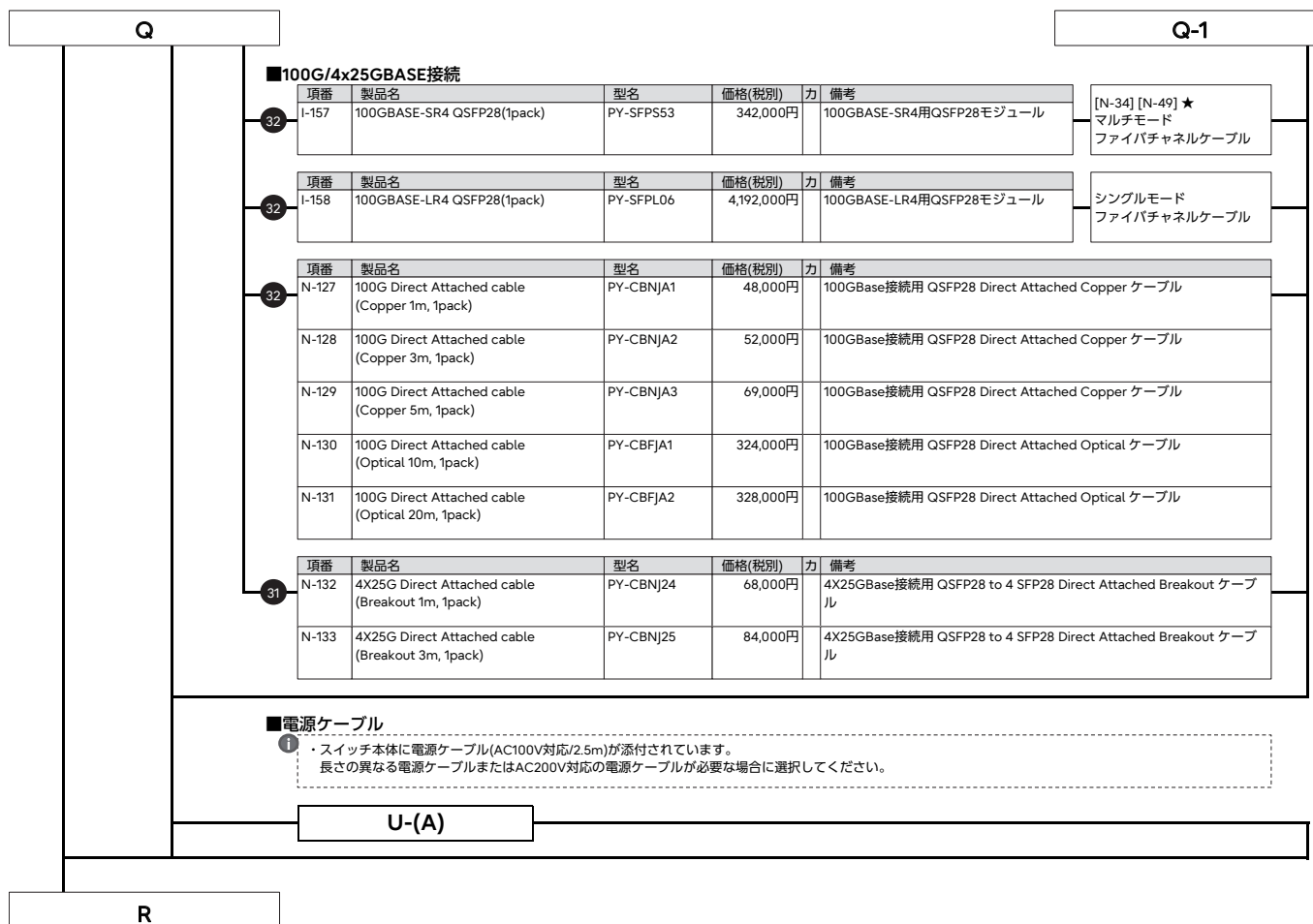
■40G/4x10GBASE接続

項番	製品名	型名	価格(税別)	力	備考
I-145	40GBASE-BXSR QSFP+ (Bidi support, 1pack)	PY-SFPS49	133,000円		40GBASE-BXSR用QSFP+モジュール
I-146	40GBASE-SR4 QSFP+(1pack)	PY-SFPS51	421,000円		40GBASE-SR4用QSFP+モジュール
I-154	40GBASE-LR4 QSFP+(1pack)	PY-SFPL05	1,466,000円		40GBASE-LR4用QSFP+モジュール
N-124	40G Direct Attached cable (Copper 1m, 1pack)	PY-CBNJ41	20,000円		40GBase接続用 QSFP+ Direct Attached Copper ケーブル
N-125	40G Direct Attached cable (Copper 3m, 1pack)	PY-CBNJ42	23,000円		40GBase接続用 QSFP+ Direct Attached Copper ケーブル
N-126	4X10G Direct Attached cable (Breakout 3m, 1pack)	PY-CBNJ13	64,000円		4X10GBase接続用 QSFP+ to 4 SFP+ Direct Attached Breakout ケーブル

Q

Q-1

※ OS により接続可能装置は異なります。詳細はハードウェア一覧を参照願います。



※ OS により接続可能装置は異なります。詳細はハードウェア一覧を参照願います。

R

[10/25GbEスイッチ]

項番	製品名	型名	価格(税別)	力	備考
O-55	Juniper QFX5120-48Y-AFO2	PY-SWX48T1	2,233,000円		10/25Gbpsボックス型スイッチ (1U) SFP28タイプの1G/10G/25Gインタフェース×48 QSFP28タイプの40G/100G/4x10G/4x25Gインタフェース×8 電源ユニット標準2台搭載(冗長電源対応、ホットプラグ対応) ファン標準5台搭載(冗長ファン対応、ホットプラグ対応) 電源ケーブル(AC100V対応/2.5m)2本標準添付
O-56	Juniper QFX5120-48Y-AF12	PY-SWX48T2	2,233,000円		10/25Gbpsボックス型スイッチ (1U) SFP28タイプの1G/10G/25Gインタフェース×48 QSFP28タイプの40G/100G/4x10G/4x25Gインタフェース×8 電源ユニット標準2台搭載(冗長電源対応、ホットプラグ対応) ファン標準5台搭載(冗長ファン対応、ホットプラグ対応) 電源ケーブル(AC100V対応/2.5m)2本標準添付
O-57	Juniper QFX5120-48Y-AF12 (for PRIMEFLEX)	PY-SWX48T3	2,233,000円		10/25Gbpsボックス型スイッチ (1U) SFP28タイプの1G/10G/25Gインタフェース×48 QSFP28タイプの40G/100G/4x10G/4x25Gインタフェース×8 電源ユニット標準2台搭載(冗長電源対応、ホットプラグ対応) ファン標準5台搭載(冗長ファン対応、ホットプラグ対応) 電源ケーブル(AC100V対応/2.5m)2本標準添付

■SupportDeskパック

項番	製品名	型名	価格(税別)	力	備考
O-13	SupportDeskパック Standard	3年 PYBSPC3D02	1,465,000円		● サービス時間帯：月曜～金曜 8:30～19:00(祝日および年末年始を除く) ● サービス期間：3年/4年/5年(製品保証期間を含む)
	PRIMERGY 周辺機	4年 PYBSPC4D02	1,973,000円		
	Juniperスイッチ QFXシリーズ	5年 PYBSPC5D02	2,481,000円		
O-14	SupportDeskパック Standard24	3年 PYBSPC3A02	1,993,000円		● サービス時間帯：24時間365日 ● サービス期間：3年/4年/5年(製品保証期間を含む)
	PRIMERGY 周辺機	4年 PYBSPC4A02	2,683,000円		
	Juniperスイッチ QFXシリーズ	5年 PYBSPC5A02	3,374,000円		

■ライセンス

項番	製品名	型名	価格(税別)	力	備考
O-66	Advanced 1 License (for Class1)	PY-SWL115	1,043,000円		OSFP/RIP/ISIS/BGP/VRF/MBF/GRE/JTI/MC-LAG/VRRP/sFlow 機能の有効化 ※MC-LAGはJunos OS 22.3R1以降はライセンスオプションの購入不要で本機能を使用することができます。当該版数以降のJunos OSは2023年11月30日以降の出荷品に適用されています。
O-67	Advanced 2 License (for Class1)	PY-SWL116	1,877,000円		Advanced 1 + Multicast/EVPN-VxLAN/Virtual Chassis/QinQ/OAM/CFM/PTP 機能の有効化 ※Virtual ChassisはJunos OS 20.3以降はAdvanced 1のライセンスオプションで本機能を使用することができます。当該版数以降のJunos OSは2023年6月23日以降の出荷品に適用されています。

■外部ポート

[1G/10G/25Gインターフェースに接続]

■1000BASE接続

項番	製品名	型名	価格(税別)	力	備考
I-135	1000BASE-SX SFP(1pack)	PY-SFPS44	54,000円		1000BASE-SX用SFPモジュール
I-137	1000BASE-LX SFP(1pack)	PY-SFPS45	107,000円		1000BASE-LX用SFPモジュール
I-136	1000BASE-T SFP(1pack)	PY-SFPC03	43,000円		1000BASE-T用SFPモジュール

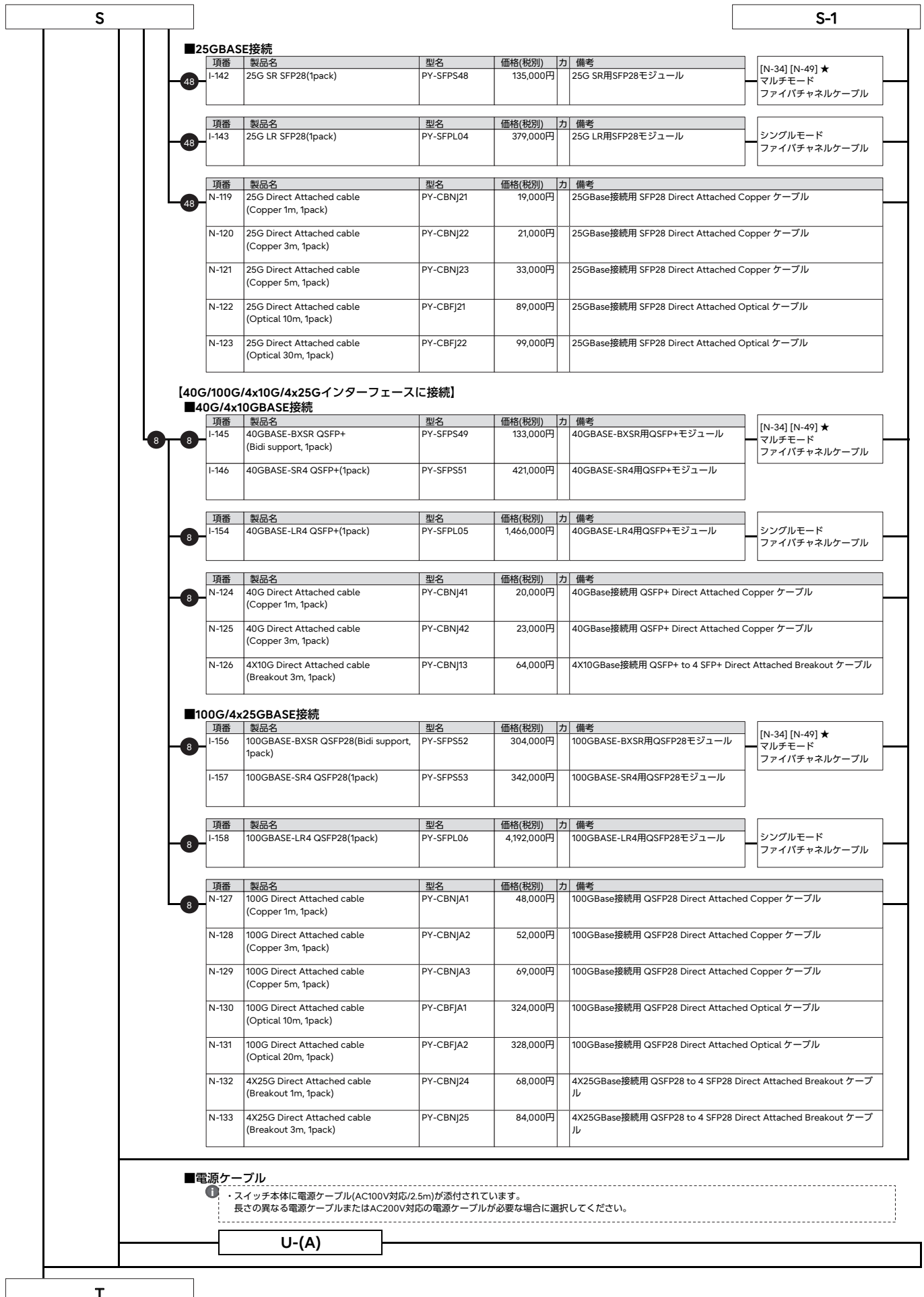
■10GBASE接続

項番	製品名	型名	価格(税別)	力	備考
I-138	10GBASE-USR SFP+(1pack)	PY-SFPS46	81,000円		10GBASE-USR用SFP+モジュール
I-139	10GBASE-SR SFP+(1pack)	PY-SFPS47	96,000円		10GBASE-SR用SFP+モジュール
I-141	10GBASE-LR SFP+(1pack)	PY-SFPL03	316,000円		10GBASE-LR用SFP+モジュール
I-140	10GBASE-T SFP+(1pack)	PY-SFPC04	96,000円		10GBASE-T用SFP+モジュール
N-117	10G Direct Attached cable (Copper 1m, 1pack)	PY-CBNJ11	15,000円		10GBase接続用 SFP+ Direct Attached Copper ケーブル
N-118	10G Direct Attached cable (Copper 3m, 1pack)	PY-CBNJ12	17,000円		10GBase接続用 SFP+ Direct Attached Copper ケーブル

S

S-1

※ OS により接続可能装置は異なります。詳細はハードウェア一覧を参照願います。



■25GBASE接続

項番	製品名	型名	価格(税別)	力	備考
I-142	25G SR SFP28(1pack)	PY-SFPS48	135,000円		25G SR用SFP28モジュール
I-143	25G LR SFP28(1pack)	PY-SFPL04	379,000円		25G LR用SFP28モジュール
N-119	25G Direct Attached cable (Copper 1m, 1pack)	PY-CBNJ21	19,000円		25GBase接続用 SFP28 Direct Attached Copper ケーブル
N-120	25G Direct Attached cable (Copper 3m, 1pack)	PY-CBNJ22	21,000円		25GBase接続用 SFP28 Direct Attached Copper ケーブル
N-121	25G Direct Attached cable (Copper 5m, 1pack)	PY-CBNJ23	33,000円		25GBase接続用 SFP28 Direct Attached Copper ケーブル
N-122	25G Direct Attached cable (Optical 10m, 1pack)	PY-CBFJ21	89,000円		25GBase接続用 SFP28 Direct Attached Optical ケーブル
N-123	25G Direct Attached cable (Optical 30m, 1pack)	PY-CBFJ22	99,000円		25GBase接続用 SFP28 Direct Attached Optical ケーブル

[N-34] [N-49] ★
マルチモード
ファイバチャネルケーブル

シングルモード
ファイバチャネルケーブル

[40G/100G/4x10G/4x25Gインターフェースに接続]

■40G/4x10GBASE接続

項番	製品名	型名	価格(税別)	力	備考
I-145	40GBASE-BXSR QSFP+ (Bidi support, 1pack)	PY-SFPS49	133,000円		40GBASE-BXSR用QSFP+モジュール
I-146	40GBASE-SR4 QSFP+(1pack)	PY-SFPS51	421,000円		40GBASE-SR4用QSFP+モジュール
I-154	40GBASE-LR4 QSFP+(1pack)	PY-SFPL05	1,466,000円		40GBASE-LR4用QSFP+モジュール
N-124	40G Direct Attached cable (Copper 1m, 1pack)	PY-CBNJ41	20,000円		40GBase接続用 QSFP+ Direct Attached Copper ケーブル
N-125	40G Direct Attached cable (Copper 3m, 1pack)	PY-CBNJ42	23,000円		40GBase接続用 QSFP+ Direct Attached Copper ケーブル
N-126	4X10G Direct Attached cable (Breakout 3m, 1pack)	PY-CBNJ13	64,000円		4X10GBase接続用 QSFP+ to 4 SFP+ Direct Attached Breakout ケーブル

[N-34] [N-49] ★
マルチモード
ファイバチャネルケーブル

シングルモード
ファイバチャネルケーブル

■100G/4x25GBASE接続

項番	製品名	型名	価格(税別)	力	備考
I-156	100GBASE-BXSR QSFP28(Bidi support, 1pack)	PY-SFPS52	304,000円		100GBASE-BXSR用QSFP28モジュール
I-157	100GBASE-SR4 QSFP28(1pack)	PY-SFPS53	342,000円		100GBASE-SR4用QSFP28モジュール
I-158	100GBASE-LR4 QSFP28(1pack)	PY-SFPL06	4,192,000円		100GBASE-LR4用QSFP28モジュール
N-127	100G Direct Attached cable (Copper 1m, 1pack)	PY-CBNJA1	48,000円		100GBase接続用 QSFP28 Direct Attached Copper ケーブル
N-128	100G Direct Attached cable (Copper 3m, 1pack)	PY-CBNJA2	52,000円		100GBase接続用 QSFP28 Direct Attached Copper ケーブル
N-129	100G Direct Attached cable (Copper 5m, 1pack)	PY-CBNJA3	69,000円		100GBase接続用 QSFP28 Direct Attached Copper ケーブル
N-130	100G Direct Attached cable (Optical 10m, 1pack)	PY-CBFJA1	324,000円		100GBase接続用 QSFP28 Direct Attached Optical ケーブル
N-131	100G Direct Attached cable (Optical 20m, 1pack)	PY-CBFJA2	328,000円		100GBase接続用 QSFP28 Direct Attached Optical ケーブル
N-132	4X25G Direct Attached cable (Breakout 1m, 1pack)	PY-CBNJ24	68,000円		4X25GBase接続用 QSFP28 to 4 SFP28 Direct Attached Breakout ケーブル
N-133	4X25G Direct Attached cable (Breakout 3m, 1pack)	PY-CBNJ25	84,000円		4X25GBase接続用 QSFP28 to 4 SFP28 Direct Attached Breakout ケーブル

[N-34] [N-49] ★
マルチモード
ファイバチャネルケーブル

シングルモード
ファイバチャネルケーブル

■電源ケーブル

- ① スイッチ本体に電源ケーブル(AC100V対応/2.5m)が添付されています。
長さの異なる電源ケーブルまたはAC200V対応の電源ケーブルが必要な場合に選択してください。

U-(A)

T

※ OS により接続可能装置は異なります。詳細はハードウェア一覧を参照願います。

T

[10GBase-Tスイッチ]

項番	製品名	型名	価格(税別)	力	備考
O-58	Juniper QFX5120-48T-AFO	PY-SWX48T4	2,414,000円		10GBase-Tボックス型スイッチ (1U) RJ45タイプの1G/10Gインタフェース×48 QSFP28タイプの40G/100G/4x10G/4x25Gインタフェース×6 電源ユニット標準2台搭載(冗長電源対応、ホットプラグ対応) ファン標準5台搭載(冗長ファン対応、ホットプラグ対応) 電源ケーブル(AC100V対応/2.5m)2本標準添付
O-59	Juniper QFX5120-48T-AFI	PY-SWX48T5	2,414,000円		10GBase-Tボックス型スイッチ (1U) RJ45タイプの1G/10Gインタフェース×48 QSFP28タイプの40G/100G/4x10G/4x25Gインタフェース×6 電源ユニット標準2台搭載(冗長電源対応、ホットプラグ対応) ファン標準5台搭載(冗長ファン対応、ホットプラグ対応) 電源ケーブル(AC100V対応/2.5m)2本標準添付
O-60	Juniper QFX5120-48T-AFI (for PRIMEFLEX)	PY-SWX48T6	2,414,000円		10GBase-Tボックス型スイッチ (1U) RJ45タイプの1G/10Gインタフェース×48 QSFP28タイプの40G/100G/4x10G/4x25Gインタフェース×6 電源ユニット標準2台搭載(冗長電源対応、ホットプラグ対応) ファン標準5台搭載(冗長ファン対応、ホットプラグ対応) 電源ケーブル(AC100V対応/2.5m)2本標準添付
O-40	Juniper QFX5120-48T-AFO	PY-SWX48C1	1,449,000円 (*)		10GBase-Tボックス型スイッチ (1U)(キャンペーン用) RJ45タイプの1G/10Gインタフェース×48 QSFP28タイプの40G/100G/4x10G/4x25Gインタフェース×6 電源ユニット標準2台搭載(冗長電源対応、ホットプラグ対応) ファン標準5台搭載(冗長ファン対応、ホットプラグ対応) 電源ケーブル(AC100V対応/2.5m)2本標準添付 (*)期間/数量限定の特別価格です。販売数量が上限に到達次第、終了いたしますのでご了承ください。詳細は、当社担当営業または販売パートナーまでお問い合わせください。
O-41	Juniper QFX5120-48T-AFI	PY-SWX48C2	1,449,000円 (*)		10GBase-Tボックス型スイッチ (1U)(キャンペーン用) RJ45タイプの1G/10Gインタフェース×48 QSFP28タイプの40G/100G/4x10G/4x25Gインタフェース×6 電源ユニット標準2台搭載(冗長電源対応、ホットプラグ対応) ファン標準5台搭載(冗長ファン対応、ホットプラグ対応) 電源ケーブル(AC100V対応/2.5m)2本標準添付 (*)期間/数量限定の特別価格です。販売数量が上限に到達次第、終了いたしますのでご了承ください。詳細は、当社担当営業または販売パートナーまでお問い合わせください。
O-42	Juniper QFX5120-48T-AFI (for PRIMEFLEX)	PY-SWX48C3	1,449,000円 (*)		10GBase-Tボックス型スイッチ (1U)(キャンペーン用) RJ45タイプの1G/10Gインタフェース×48 QSFP28タイプの40G/100G/4x10G/4x25Gインタフェース×6 電源ユニット標準2台搭載(冗長電源対応、ホットプラグ対応) ファン標準5台搭載(冗長ファン対応、ホットプラグ対応) 電源ケーブル(AC100V対応/2.5m)2本標準添付 (*)期間/数量限定の特別価格です。販売数量が上限に到達次第、終了いたしますのでご了承ください。詳細は、当社担当営業または販売パートナーまでお問い合わせください。

■SupportDeskパック

項番	製品名	型名	価格(税別)	力	備考
O-15	SupportDeskパック Standard PRIMERGY 周辺機 Juniperスイッチ QFXシリーズ	3年	PYBSPC3D03	403,000円	● サービス時間帯：月曜～金曜 8:30～19:00(祝日および年末年始を除く) ● サービス期間：3年/4年/5年(製品保証期間を含む)
		4年	PYBSPC4D03	552,000円	
		5年	PYBSPC5D03	700,000円	
O-16	SupportDeskパック Standard24 PRIMERGY 周辺機 Juniperスイッチ QFXシリーズ	3年	PYBSPC3A03	548,000円	● サービス時間帯：24時間365日 ● サービス期間：3年/4年/5年(製品保証期間を含む)
		4年	PYBSPC4A03	750,000円	
		5年	PYBSPC5A03	953,000円	

■ライセンス

項番	製品名	型名	価格(税別)	力	備考
O-66	Advanced 1 License (for Class1)	PY-SWL115	1,043,000円		OSFP/RIP/SIS/BGP/VRF/EBF/GRE/TI/MC-LAG/VRRP/sFlow 機能の有効化 ※MC-LAGはJunos OS 22.3R1以降はライセンスオプションの購入不要で本機能を使用することができます。当該版数以降のJunos OSは2023年11月30日以降の出荷品に適用されています。
O-67	Advanced 2 License (for Class1)	PY-SWL116	1,877,000円		Advanced 1 + Multicast/EVPN-VxLAN/Virtual Chassis/QinQ/OAM/CFM/PTP 機能の有効化 ※Virtual ChassisはJunos OS 20.3以降はAdvanced 1のライセンスオプションで本機能を使用することができます。当該版数以降のJunos OSは2023年6月23日以降の出荷品に適用されています。

■外部ポート

[40G/100G/4x10G/4x25Gインターフェースに接続]

■40G/4x10GBASE接続

項番	製品名	型名	価格(税別)	力	備考
I-145	40GBASE-BXSR QSFP+ (Bidi support, 1pack)	PY-SFPS49	133,000円		40GBASE-BXSR用QSFP+モジュール
I-146	40GBASE-SR4 QSFP+(1pack)	PY-SFPS51	421,000円		40GBASE-SR4用QSFP+モジュール

[N-34] [N-49] ★
マルチモード
ファイバチャネルケーブル

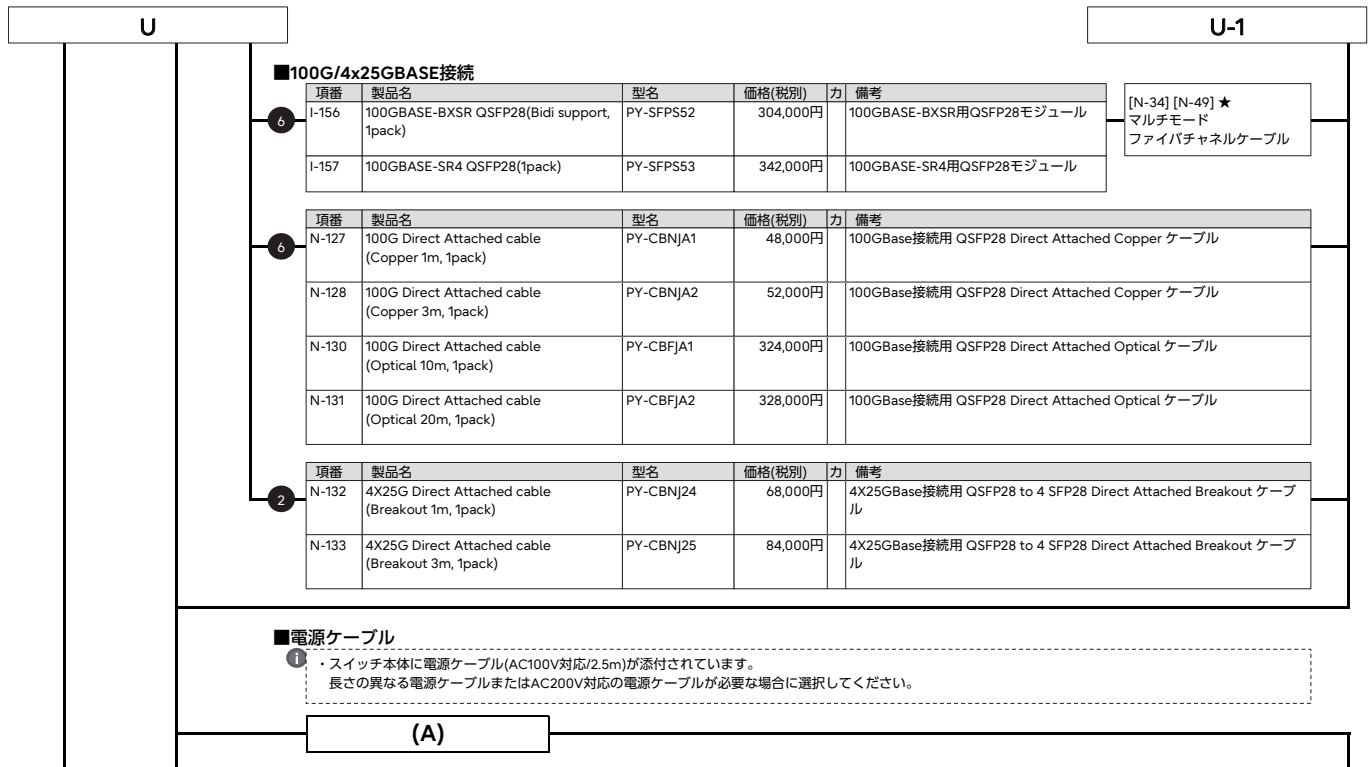
項番	製品名	型名	価格(税別)	力	備考
N-124	40G Direct Attached cable (Copper 1m, 1pack)	PY-CBNJ41	20,000円		40GBase接続用 QSFP+ Direct Attached Copper ケーブル
N-125	40G Direct Attached cable (Copper 3m, 1pack)	PY-CBNJ42	23,000円		40GBase接続用 QSFP+ Direct Attached Copper ケーブル

項番	製品名	型名	価格(税別)	力	備考
N-126	4x10G Direct Attached cable (Breakout 3m, 1pack)	PY-CBNJ13	64,000円		4x10GBase接続用 QSFP+ to 4 SFP+ Direct Attached Breakout ケーブル

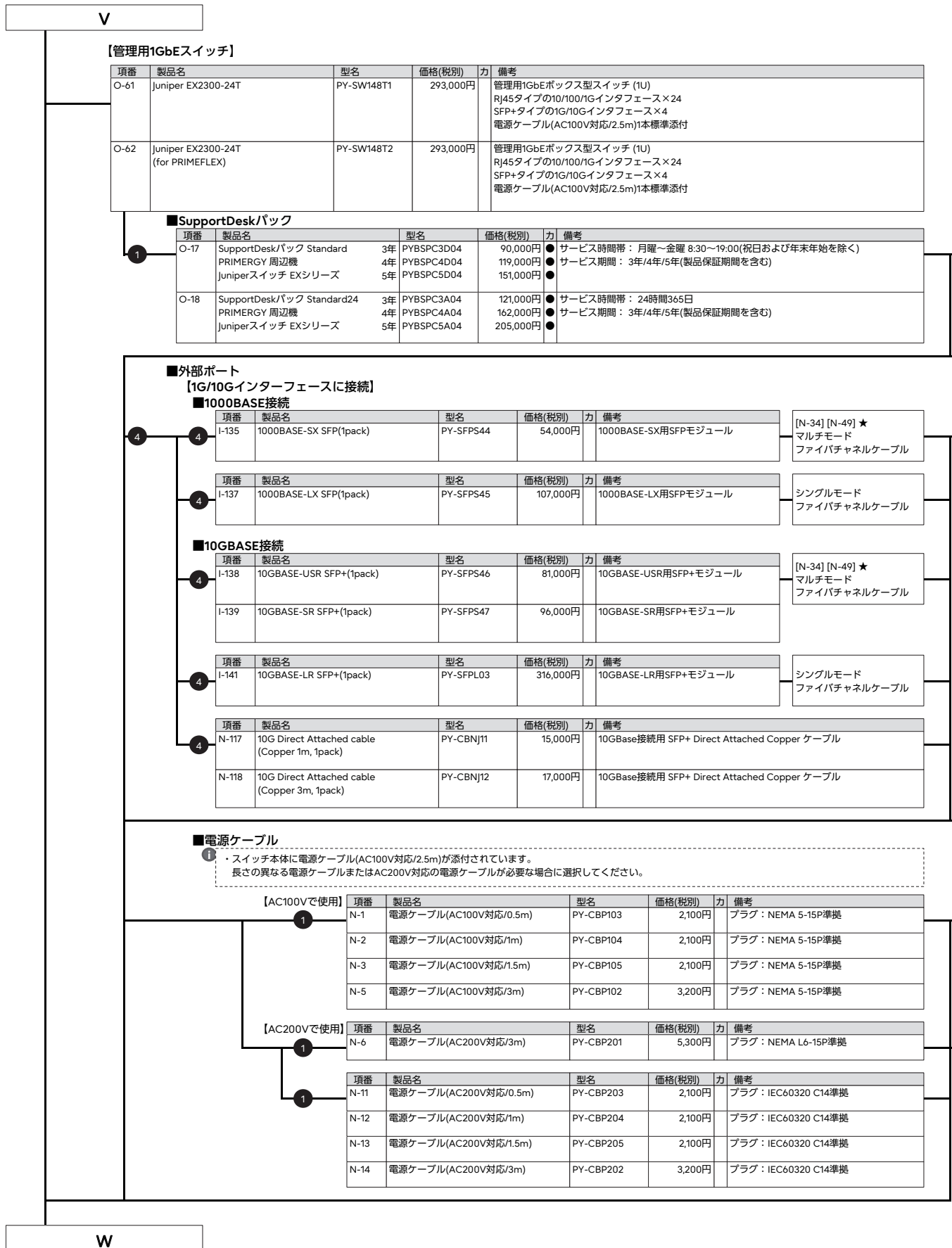
U

U-1

※ OS により接続可能装置は異なります。詳細はハードウェア一覧を参照願います。



※ OS により接続可能装置は異なります。詳細はハードウェア一覧を参照願います。



※ OS により接続可能装置は異なります。詳細はハードウェア一覧を参照願います。

W

7. 19インチラック



・機器のラック搭載に関しては、カスタムメイドプラスサービスまたはハードウェア設置サービスをご利用ください。

■42Uラック

項番	製品名	型名	価格(税別)	力	備考
M-44	PRIMERGY用19インチラック (ワイド/42U/基本)	PY-RBRCA	940,000円		19インチ, 42Uラック, 高冷却仕様・水冷対応

項番	製品名	型名	価格(税別)	力	備考
M-45	PRIMERGY用19インチラック (ワイド/42U/増設)	PY-RBRCB	700,000円		19インチ, 42Uラック, 高冷却仕様・水冷対応, PY-RBRCA用増設ラック

項番	製品名	型名	価格(税別)	力	備考
M-8	PRIMERGY用19インチラック (ワイド/42U/基本)CX400 M4搭載可	PY-RBRCA3	940,000円		19インチ, 42Uラック, 高冷却仕様・水冷対応

項番	製品名	型名	価格(税別)	力	備考
M-9	PRIMERGY用19インチラック (ワイド/42U/増設)CX400 M4搭載可	PY-RBRCB3	700,000円		19インチ, 42Uラック, 高冷却仕様・水冷対応, PY-RBRCA3用増設ラック

項番	製品名	型名	価格(税別)	力	備考
M-31	19インチラック モデル2742 (スタンダード/42U/基本)	19R-274A2	328,000円		19インチ, 42Uラック, 高冷却仕様

項番	製品名	型名	価格(税別)	力	備考
M-32	19インチラック モデル2742 (スタンダード/42U/増設)	19R-274B2	317,000円		19インチ, 42Uラック, 高冷却仕様, 19R-274A2用増設ラック

項番	製品名	型名	価格(税別)	力	備考
M-35	19インチラック モデル2642 (スリム/42U/基本)	19R-264A2	361,000円		19インチ, 42Uラック, 高冷却仕様

項番	製品名	型名	価格(税別)	力	備考
M-36	19インチラック モデル2642 (スリム/42U/増設)	19R-264B2	350,000円		19インチ, 42Uラック, 高冷却仕様, 19R-264A2用増設ラック

■37Uラック

項番	製品名	型名	価格(税別)	力	備考
M-37	19インチラック モデル2737 (スタンダード/37U/基本)	19R-273A2	341,000円		19インチ, 37Uラック, 高冷却仕様

項番	製品名	型名	価格(税別)	力	備考
M-38	19インチラック モデル2737 (スタンダード/37U/増設)	19R-273B2	330,000円		19インチ, 37Uラック, 高冷却仕様, 19R-273A2用増設ラック

■24Uラック

項番	製品名	型名	価格(税別)	力	備考
M-39	19インチラック モデル2724 (スタンダード/24U/基本)	19R-272A2	264,000円		19インチ, 24Uラック, 高冷却仕様

項番	製品名	型名	価格(税別)	力	備考
M-40	19インチラック モデル2624 (スリム/24U/基本)	19R-262A2	300,000円		19インチ, 24Uラック, 高冷却仕様

■16Uラック

項番	製品名	型名	価格(税別)	力	備考
M-43	19インチラック モデル2616 (スリム/16U/基本)	19R-261A2	248,000円		19インチ, 16Uラック, 高冷却仕様

X

X

19インチラック仕様

19インチラックは、収納ユニット数42U(高さ約2メートル)、37U(高さ約1.8メートル)、24U(高さ約1.2メートル)、16U(高さ約0.85メートル)の4種類のラックが用意されています。

品名	型名	収容 ユニット数 (*1)	外形寸法[W×D×H(mm)] (*2)	仕様	サイド スペース (*3)	ラック 質量	搭載可能 質量	ラック 連結	添付品			
									ブラック パネル	M6ネジ	サイド パネル	ケーブル ホルダー
PRIMERGY用19インチラック (ワイド/42U/基本)	PY-RBRCA	42U	800×1200×2000 (800×1245×2008)	高冷却・水冷対応	6	155kg	840kg	○	-	-	○	20
PRIMERGY用19インチラック (ワイド/42U/増設)	PY-RBRCB	42U	800×1200×2000 (800×1245×2008)	高冷却・水冷対応	6	125kg	840kg		-	-	-	20
PRIMERGY用19インチラック (ワイド/42U/基本)CX400 M4搭載可	PY-RBRCA3	42U	800×1200×2000 (800×1245×2008)	高冷却・水冷対応	6	155kg	840kg	○	-	-	○	20
PRIMERGY用19インチラック (ワイド/42U/増設)CX400 M4搭載可	PY-RBRCB3	42U	800×1200×2000 (800×1245×2008)	高冷却・水冷対応	6	125kg	840kg		-	-	-	20
19インチラック モデル2742 (スタンダード/42U/基本)	19R-274A2	42U	700×1050×2000 (700×1075×2008)	高冷却	4	129kg	840kg	○	-	-	○	20
19インチラック モデル2742 (スタンダード/42U/増設)	19R-274B2	42U	700×1050×2000 (700×1075×2008)	高冷却	4	103kg	840kg		-	-	-	20
19インチラック モデル2642 (スリム/42U/基本)	19R-264A2	42U	600×1050×2000 (600×1075×2008)	高冷却	-	114kg	840kg	○	-	-	○	20
19インチラック モデル2642 (スリム/42U/増設)	19R-264B2	42U	600×1050×2000 (600×1075×2008)	高冷却	-	88kg	840kg		-	-	-	20
19インチラック モデル2737 (スタンダード/37U/基本)	19R-273A2	37U	700×1050×1792 (700×1075×1800)	高冷却	4	124kg	740kg	○	-	-	○	16
19インチラック モデル2737 (スタンダード/37U/増設)	19R-273B2	37U	700×1050×1792 (700×1075×1800)	高冷却	4	100kg	740kg		-	-	-	16
19インチラック モデル2724 (スタンダード/24U/基本)	19R-272A2	24U	700×1050×1200 (700×1075×1208)	高冷却	2	91kg	480kg	x	-	-	○	12
19インチラック モデル2624 (スリム/24U/基本)	19R-262A2	24U	600×1050×1200 (600×1075×1208)	高冷却	-	79kg	480kg	x	-	-	○	12
19インチラック モデル2616 (スリム/16U/基本)	19R-261A2	16U	600×1050×845 (600×1075×853)	高冷却	-	67kg	320kg	x	-	-	○	8

(*1) 1U=44.45mm

(*2) カッコ内の寸法は、突起物(ネジ、ハンドル等)を含む最大外形寸法

(*3) サイドケーブルダクト搭載スペース

※ラックにより搭載できない装置がありますので、必ず「19インチラックへの搭載について」において搭載の可否をご確認ください。

Y

※ OS により接続可能装置は異なります。詳細はハードウェア一覧を参照願います。

Y

8. 水冷ラックCDU(水冷モデル専用)



- PRIMERGY用19インチラック[PY-RBRCA3/PY-RRBCB3]専用オプションです。
- PRIMERGY GX2560 M7 ベースユニット(水冷/2.5インチHDD/SSD/PCIe SSD×6)[PYG2567RMQ]手配時には、RackCDUを必ず同時手配してください。
- カスタムメイドプラスサービスを必ず同時手配してください。

■RackCDU

項番	製品名	型名	価格(税別)	力	備考
M-23	水冷RackCDU (4Uラックマウント/80kw)	PY-RLN1	7,300,000円		PRIMERGY用19インチラック取り付け用水冷RackCDU

■CDM

- 必ず1つ、RackCDUと同時手配してください。

項番	製品名	型名	価格(税別)	力	備考
M-24	水冷CDM	PY-RLN1M	2,400,000円		水冷RackCDUからの冷却水を、GX2560 M7(水冷)へ分配するための縦長ユニット

■水冷CDU用配管アダプタ

項番	製品名	型名	価格(税別)	力	備考
M-25	水冷CDU用配管アダプタ	PY-RLN2	660,000円		水冷RackCDU用配管アダプタ ※一次側冷却水(建屋設備)が床下配管の場合のみ適用可能

■水冷CDU用 Injection Fixture

- 水冷RackCDUの設置場所ごとに1つずつ手配してください。

項番	製品名	型名	価格(税別)	力	備考
M-27	水冷CDU用 Injection Fixture	PY-RLN3	185,000円		水冷RackCDU注液治具

■電源ケーブル

- カスタムメイド型名にていずれか必ず2本選択してください。同一種類のみ選択可能です。

[AC100Vで使用]

項番	製品名	型名	価格(税別)	力	備考
N-1	電源ケーブル(AC100V対応/0.5m)	PY-CBP103 PYBCBP103	2,100円 2,100円	●	プラグ：NEMA 5-15P準拠
N-2	電源ケーブル(AC100V対応/1m)	PY-CBP104 PYBCBP104	2,100円 2,100円	●	プラグ：NEMA 5-15P準拠
N-3	電源ケーブル(AC100V対応/1.5m)	PY-CBP105 PYBCBP105	2,100円 2,100円	●	プラグ：NEMA 5-15P準拠
N-5	電源ケーブル(AC100V対応/3m)	PY-CBP102 PYBCBP102	3,200円 3,200円	●	プラグ：NEMA 5-15P準拠

[AC200Vで使用]

項番	製品名	型名	価格(税別)	力	備考
N-6	電源ケーブル(AC200V対応/3m)	PY-CBP201 PYBCBP201	5,300円 5,300円	●	プラグ：NEMA L6-15P準拠

項番	製品名	型名	価格(税別)	力	備考
N-11	電源ケーブル(AC200V対応/0.5m)	PY-CBP203 PYBCBP203	2,100円 2,100円	●	プラグ：IEC60320 C14準拠
N-12	電源ケーブル(AC200V対応/1m)	PY-CBP204 PYBCBP204	2,100円 2,100円	●	プラグ：IEC60320 C14準拠
N-13	電源ケーブル(AC200V対応/1.5m)	PY-CBP205 PYBCBP205	2,100円 2,100円	●	プラグ：IEC60320 C14準拠
N-14	電源ケーブル(AC200V対応/3m)	PY-CBP202 PYBCBP202	3,200円 3,200円	●	プラグ：IEC60320 C14準拠

Z


※ OS により接続可能装置は異なります。詳細はハードウェア一覧を参照願います。

Z

9. 19インチラック関連オプション

ワイド
42U
モデル
2642
2742
2737
2724

モデル
2642
2624
2616



■耐震キット

項番	製品名	型名	価格(税別)	カ	備考
①	M-93 PRIMERGY用19インチラック 前後面および側面耐震キット (ワイド/基本)	PY-RT82	100,000円		ワイド基本ラック用耐震キット [主な構成] ・前後左右設置用金具×4 ・取付け用ボルト×16
①	M-94 PRIMERGY用19インチラック 前後面耐震キット (ワイド/増設)	PY-RT83	100,000円		ワイド増設ラック用耐震キット [主な構成] ・前後設置用金具×2 ・取付け用ボルト×8
①	M-47 耐震キット (スタンダード/基本)	19R-27ST1	45,000円		スタンダード基本ラック用耐震キット [主な構成] ・前後左右設置用スタビライザー(スタンダード/L字型)×4 ・取付け用ボルト×16
①	M-17 耐震キット (スタンダード/増設)	19R-27ST2	45,000円		スタンダード増設ラック用耐震キット [主な構成] ・前後設置用スタビライザー(スタンダード/L字型)×2 ・取付け用ボルト×8
①	M-49 耐震キット (スリム/基本)	19R-26ST1	45,000円		スリム基本ラック用耐震キット [主な構成] ・前後左右設置用スタビライザー(スリム/L字型)×4 ・取付け用ボルト×16
①	M-50 耐震キット (スリム/増設)	19R-26ST2	45,000円		スリム増設ラック用耐震キット [主な構成] ・前後設置用スタビライザー(スリム/L字型)×2 ・取付け用ボルト×8


ワイド
42U

27**
基本

2742
2737
増設

26**
基本

2642
増設

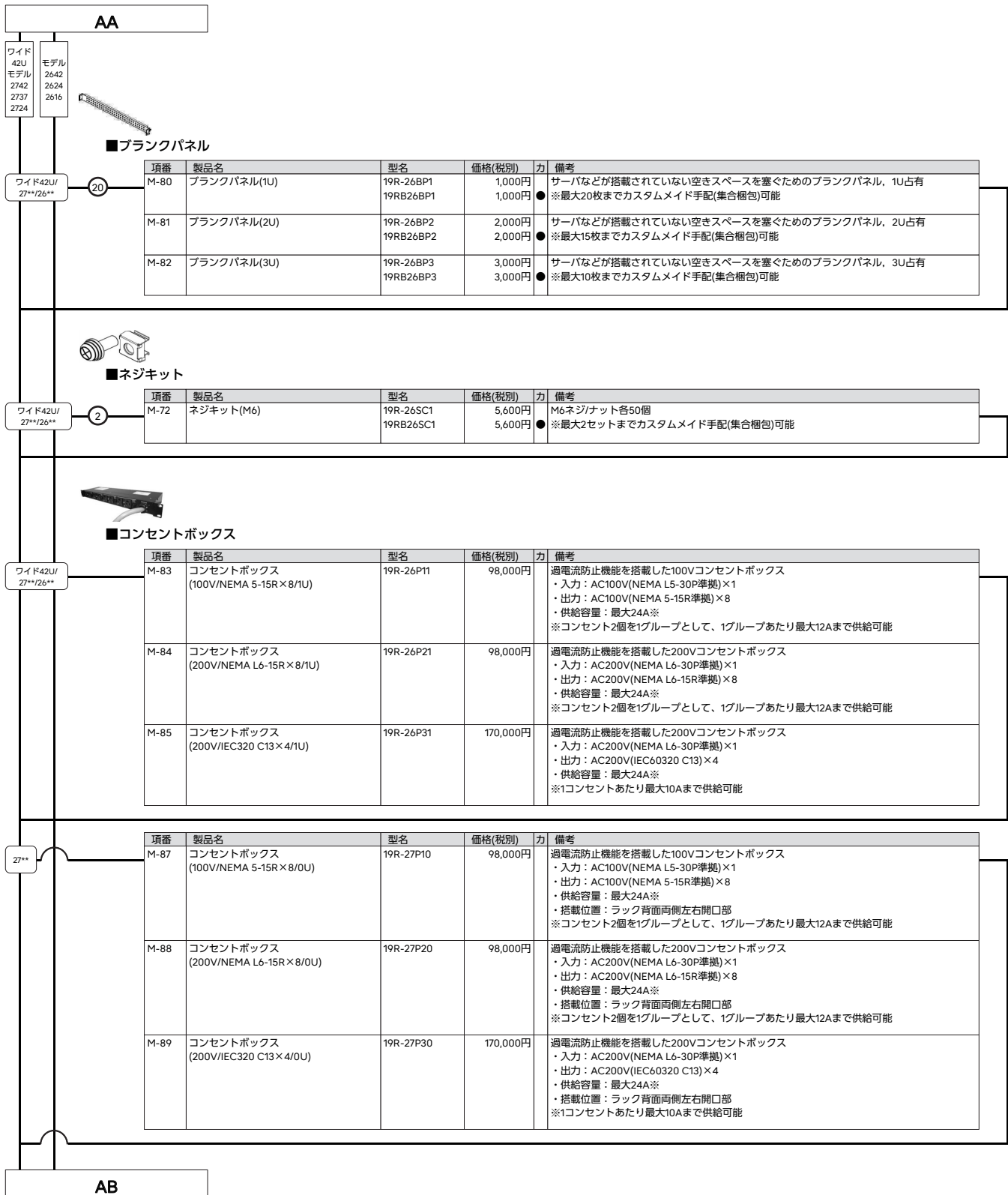


■スタビライザー

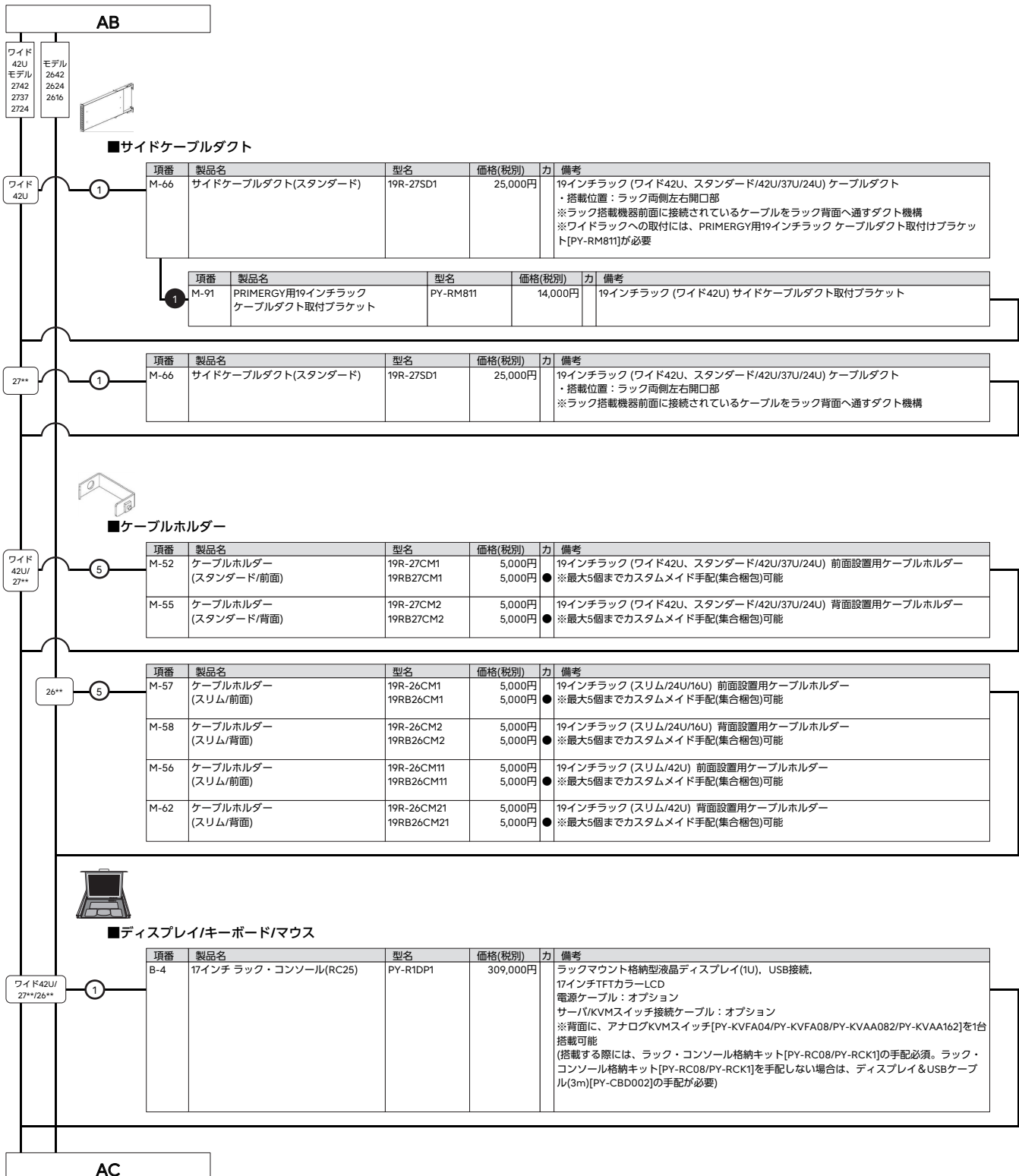
項番	製品名	型名	価格(税別)	カ	備考
①	M-70 PRIMERGY用19インチラック 前面スタビライザー (ワイド/増設/後面CDU接続時)	PY-RS82	30,000円		ワイドラック用スタビライザー [主な構成] ・前面設置用スタビライザー(ワイド/L字型)×1 ・取付け用ボルト×4
①	M-67 スタビライザー(スタンダード/L字型)	19R-27FS1	28,000円		スタンダードラック用前面L字型スタビライザー [主な構成] ・前面設置用スタビライザー(スタンダード/L字型)×1 ・取付け用ボルト×4
①	M-68 スタビライザー(スリム/L字型)	19R-26FS1	28,000円		スリムラック用前面L字型スタビライザー [主な構成] ・前面設置用スタビライザー(スリム/L字型)×1 ・取付け用ボルト×4
①	M-69 スタビライザー(引出型)	19R-26FS2	90,000円		スタンダード/スリムラック共通前面引出し型スタビライザー [主な構成] ・前面設置用スタビライザー(引出し型)×1 ・取付けプレート×1 ・サラネジ×6 ・六角レンチ×1

AA

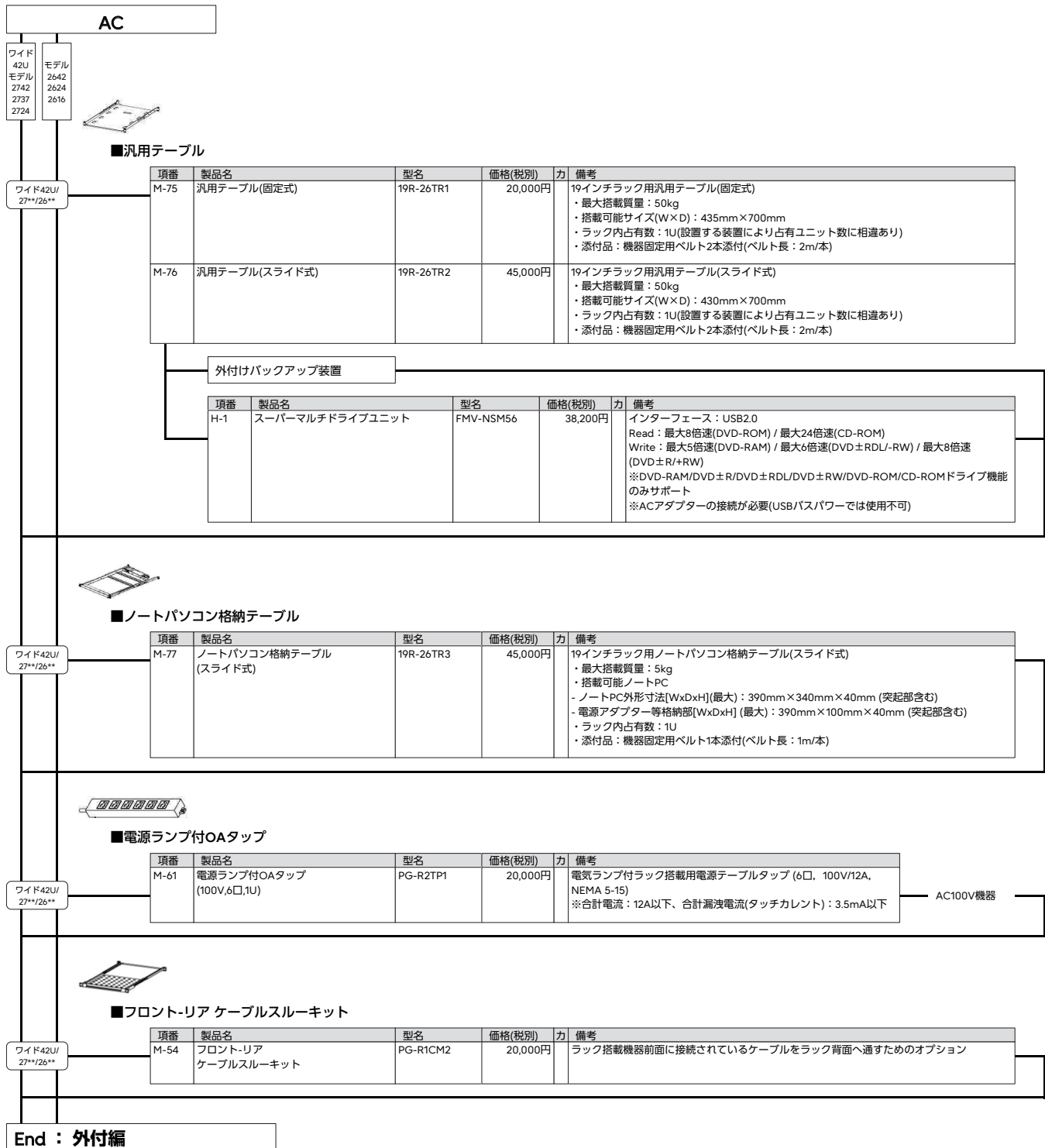
※ OS により接続可能装置は異なります。詳細はハードウェア一覧を参照願います。



※ OS により接続可能装置は異なります。詳細はハードウェア一覧を参照願います。



※ OS により接続可能装置は異なります。詳細はハードウェア一覧を参照願います。



※ OS により接続可能装置は異なります。詳細はハードウェア一覧を参照願います。

19インチラックへの搭載について

ラックマウント関連製品	製品名	占有ユニット数	PRIMERGY用 19インチラック (ワイド)		PRIMERGY用 19インチラック (ワイド)CX400 M4搭載可		19インチラック モデル2742/2731/2724 (スタンダード)		19インチラック モデル2642/2624/2616 (スリム)		19インチラック モデル1740 ※旧製品		19インチ(スタンダード)ラック ※旧製品		19インチラック ※旧製品		19インチラック ※旧製品			
			ユニット数	製品名	ユニット数	製品名	ユニット数	製品名	ユニット数	製品名	ユニット数	製品名	ユニット数	製品名	ユニット数	製品名	ユニット数	製品名	ユニット数	製品名
			42U	PY-RBRCA PY-RBRCB	42U	PY-RBRCA3 PY-RBRCB3	37U	19R-274A2 19R-274B2 19R-273A2 19R-273B2 19R-272A2	42U	19R-264A2 19R-264B2 19R-262A2	40U	19R-174A1 19R-174B1 ※2U・3U・6U ※2U・3U・6U ※2U・3U・6U ※2U・3U・6U	24U+2U	PG-R6RC1 PG-R6RC2	16U	PG-R5RC2	16U	PG-R5RC3		
本体装置	PRIMERGY TX1330 M6 (ラックマウントタイプ)	4U	○	○	○	○	○	○	○	○	○	○	○	○	○	○	○	○	○	
	PRIMERGY TX2550 M7 (ラックマウントタイプ)	4U	○	○	○	○	○	○	○	○	○	○	○	○	○	○	○	○	○	
	PRIMERGY RX1330 M6	1U	○	○	○	○	○	○	○	○	○	○	○	○	○	○	○	○	○	
	PRIMERGY RX1440 M2	1U	○	○	○	○	○	○	○	○	○	○	○	○	○	○	○	○	○	
	PRIMERGY RX2450 M2	2U	○	○	○	○	○	○	○	○	○	○	○	○	○	○	○	○	○	
	PRIMERGY RX2530 M7	1U	○	○	○	○	○	○	○	○	○	○	○	○	○	○	○	○	○	
	PRIMERGY RX2540 M7	2U	○	○	○	○	○	○	○	○	○	○	○	○	○	○	○	○	○	
	PRIMERGY RX4770 M7	3U	○	○	○	○	○	○	○	○	○	○	○	○	○	○	○	○	○	
	PRIMERGY GX2560 M7 (*15)	4U	○	○	○	○	○	○	○	○	○	○	○	○	○	○	○	○	○	
ハードディスク関連	XA0 S2	PY-D40254/S5	2U	○	○	○	○	○	○	○	○	○	○	○	○	○	○	○	○	
	XA0 S2 (*12)	PY-D6025	4U	○	○	○	○	○	○	○	○	○	○	○	○	○	○	○	○	
バックアップ関連	PRIMERGY SX05 S2 (*2)	PY-B052A7A8	1U	○	○	○	○	○	○	○	○	○	○	○	○	○	○	○	○	
	PRIMERGY SX05 S3 (*2)	PY-B053A9	1U	○	○	○	○	○	○	○	○	○	○	○	○	○	○	○	○	
UPS関連	有機絶縁無停電電源装置 (Smart-UPS SMT 1200RMJ)	PY-LPARI12	1U	○	○	○	○	○	○	○	○	○	○	○	○	○	○	○	○	
	有機絶縁無停電電源装置 (Smart-UPS SMT 1500RMJ)	PY-LPARI15	2U	○	○	○	○	○	○	○	○	○	○	○	○	○	○	○	○	
	有機絶縁無停電電源装置 (Smart-UPS SMX 3000RMJ)	PY-LPAC3K2	2U	○	○	○	○	○	○	○	○	○	○	○	○	○	○	○	○	
	有機絶縁無停電電源装置 (Smart-UPS RT 5000)	PY-LPAC5K4	3U	○	○	○	○	○	○	○	○	○	○	○	○	○	○	○	○	
	ステップダウントランスフォーマ	PY-STAG1	2U	○	○	○	○	○	○	○	○	○	○	○	○	○	○	○	○	
	拡張バッテリー	PY-BBU1	2U	○	○	○	○	○	○	○	○	○	○	○	○	○	○	○	○	
	拡張バッテリー	PY-BBU3	3U	○	○	○	○	○	○	○	○	○	○	○	○	○	○	○	○	
	コンパクトボックス (200V/NEMA L6-15R*8/U)	PY-CTX03	1U	○	○	○	○	○	○	○	○	○	○	○	○	○	○	○	○	
	コンパクトボックス (200V/NEMA L6-20R*4/U)	PY-CTX02	1U	○	○	○	○	○	○	○	○	○	○	○	○	○	○	○	○	
ディスプレイ/キーボード関連	19インチラック・コンソール(RC25)	PY-RIDP1	1U	○	○	○	○	○	○	○	○	○	○	○	○	○	○	○	○	
	アナログKVMスイッチ (4ポート/8ポート)	PY-KVFA04/08	1U (*10)	○	○	○	○	○	○	○	○	○	○	○	○	○	○	○	○	
	アナログKVMスイッチ (8ポート/16ポート)	PY-KVAA08/16	1U (*10)	○	○	○	○	○	○	○	○	○	○	○	○	○	○	○	○	
	デジタルKVMスイッチ (16ポート)	PY-KVAD16/2	1U	○	○	○	○	○	○	○	○	○	○	○	○	○	○	○	○	
外部スイッチ	イーサネットスイッチ (10GBASE-T 48+6)	PY-SWX48T	1U	○	○	○	○	○	○	○	○	○	○	○	○	○	○	○	○	
	イーサネットスイッチ (10GBASE 48+6)	PY-SWX48P	1U	○	○	○	○	○	○	○	○	○	○	○	○	○	○	○	○	
	Juniper QFX5120-32C-AFO	PY-SWH321	1U	○	○	○	○	○	○	○	○	○	○	○	○	○	○	○	○	
	Juniper QFX5120-32C-AFI	PY-SWH322	1U	○	○	○	○	○	○	○	○	○	○	○	○	○	○	○	○	
	Juniper QFX5120-48Y-AFO2	PY-SWX48T1	1U	○	○	○	○	○	○	○	○	○	○	○	○	○	○	○	○	
	Juniper QFX5120-48Y-AFI2	PY-SWX48T2/T3	1U	○	○	○	○	○	○	○	○	○	○	○	○	○	○	○	○	
	Juniper QFX5120-48T-AFO	PY-SWX48T4/C1	1U	○	○	○	○	○	○	○	○	○	○	○	○	○	○	○	○	
	Juniper QFX5120-48T-AFI	PY-SWX48T5/T6/C2/C3	1U	○	○	○	○	○	○	○	○	○	○	○	○	○	○	○	○	
	Juniper EX2300-24T	PY-SWH48T1/T2	1U	○	○	○	○	○	○	○	○	○	○	○	○	○	○	○	○	
その他	汎用テーブル (固定式)	19R-26TR1	最低2U (*1)	○	○	○	○	○	○	○	○	○	○	○	○	○	○	○	○	
	汎用テーブル (スライド式)	19R-26TR2	最低2U (*1)	○	○	○	○	○	○	○	○	○	○	○	○	○	○	○	○	
	ノートパソコン格納テーブル (スライド式)	19R-26TR3	1U	○	○	○	○	○	○	○	○	○	○	○	○	○	○	○	○	
	電源ランプ付OAタップ (100V/6口/1U) (*11)	PG-R2TP1	1U	○	○	○	○	○	○	○	○	○	○	○	○	○	○	○	○	
	フロントリアケーブルスリムキット	PG-R1CM2	1U (*3)	○	○	○	○	○	○	○	○	○	○	○	○	○	○	○	○	
	サイドケーブルダクト (スタンダード)	19R-27SD1	-	○	○	○	○	○	○	○	○	○	○	○	○	○	○	○	○	
	サイドケーブルダクト	19R-17SD1	-	○	○	○	○	○	○	○	○	○	○	○	○	○	○	○	○	
	コンパクトボックス (100V/NEMA 5-15R*8/U)	19R-26P1	1U	○	○	○	○	○	○	○	○	○	○	○	○	○	○	○	○	
	コンパクトボックス (200V/NEMA L6-15R*8/U)	19R-26P2	1U	○	○	○	○	○	○	○	○	○	○	○	○	○	○	○	○	
	コンパクトボックス (200V/IEC320 C13*4/U)	19R-26P3	1U	○	○	○	○	○	○	○	○	○	○	○	○	○	○	○	○	
	コンパクトボックス (100V/NEMA 5-15R*8/U)	19R-27P10	-	○	○	○	○	○	○	○	○	○	○	○	○	○	○	○	○	
	コンパクトボックス (200V/NEMA L6-15R*8/U)	19R-27P20	-	○	○	○	○	○	○	○	○	○	○	○	○	○	○	○	○	
	コンパクトボックス (200V/IEC320 C13*4/U)	19R-27P30	-	○	○	○	○	○	○	○	○	○	○	○	○	○	○	○	○	
	ブラックパネル (1U)	19R-26BP1	1U	○	○	○	○	○	○	○	○	○	○	○	○	○	○	○	○	
	ブラックパネル (2U)	19R-26BP2	2U	○	○	○	○	○	○	○	○	○	○	○	○	○	○	○	○	
	ブラックパネル (3U)	19R-26BP3	3U	○	○	○	○	○	○	○	○	○	○	○	○	○	○	○	○	
	ケーブルホルダー (スタンダード/前面)	19R-27CM1	-	○	○	○	○	○	○	○	○	○	○	○	○	○	○	○	○	
	ケーブルホルダー (スタンダード/背面)	19R-27CM2	-	○	○	○	○	○	○	○	○	○	○	○	○	○	○	○	○	
	ケーブルホルダー (スリム/前面)	19R-26CM1	-	○	○	○	○	○	○	○	○	○	○	○	○	○	○	○	○	
	ケーブルホルダー (スリム/背面)	19R-26CM2	-	○	○	○	○	○	○	○	○	○	○	○	○	○	○	○	○	
	ケーブルホルダー (19インチラックモデル1740前用/後用)	19R-17CM1/CM2	-	○	○	○	○	○	○	○	○	○	○	○	○	○	○	○	○	
	スタビライザー (ワイド/基本)	PY-RS82	-	○	○	○	○	○	○	○	○	○	○	○	○	○	○	○	○	
	スタビライザー (スタンダード/基本)	19R-27FS1	-	○	○	○	○	○	○	○	○	○	○	○	○	○	○	○	○	
	スタビライザー (スリム/基本)	19R-26FS1	-	○	○	○	○	○	○	○	○	○	○	○	○	○	○	○	○	
	スタビライザー (9出力)	19R-26FS2	-	○	○	○	○	○	○	○	○	○	○	○	○	○	○	○	○	
	耐震キット (ワイド/基本)	PY-RT82	-	○	○	○	○	○	○	○	○	○	○	○	○	○	○	○	○	
	耐震キット (ワイド/増設)	PY-RT83	-	○	○	○	○	○	○	○	○	○	○	○	○	○	○	○	○	
	耐震キット (スタンダード/基本)	19R-27ST1	-	○	○	○	○	○	○	○	○	○	○	○	○	○	○	○	○	
	耐震キット (スタンダード/増設)	19R-27ST2	-	○	○	○	○	○	○	○	○	○	○	○	○	○	○	○	○	
	耐震キット (スリム/基本)	19R-26ST1	-	○	○	○	○	○	○	○	○	○	○	○	○	○	○	○	○	
	耐震キット (スリム/増設)	19R-26ST2	-	○	○	○	○	○	○	○	○	○	○	○	○	○	○	○	○	
	水冷RackCDU (4Uラックマウント/80kw)	PY-RLN1	4U (*17)	○	○	○	○	○	○	○	○	○	○	○	○	○	○	○	○	

※○：搭載可、×：搭載不可、-：未確認

- (*1) 設置する装置により占有ユニット数は異なります。
- (*2) ラックに搭載する場合、最上段より最低1Uのスペースを空ける必要があります。
- (*3) 前面でケーブル接続するラック搭載機器の真下に搭載することにより、前面に接続されているケーブルをラック背面へ通すことができます。
- (*4) ラックに搭載する場合、最上段より最低2Uのスペースを空ける必要があります。
- (*5) ラックに搭載する場合、最上段より最低4Uのスペースを空ける必要があります。
- (*6) ケーブルマネジメントアーム適用時は搭載できません。
- (*7) 19R-26CM1/19R26CM1、19R-26CM2/19R26CM2は、19インチラック モデル2642/2616用です。19R-26CM1/19R26CM1、19R-26CM2/19R26CM2は、19インチラック モデル2642用です。
- (*8) 搭載装置の前面が、ラックの9U位置になる場合は搭載できません。
- (*9) 前面の搭載位置が、ラックの9U位置に掛かる場合は搭載できません。
- (*10) 対応するラック・コンソール格納キット [PY-RCB08/PY-RACK1] を手配することにより、19インチラック・コンソール(RC25)背面にKVMスイッチ1台を搭載する事が可能です。その場合、ラック搭載スペースは占有しませんが(0U)。
- (*11) 設置には搭載条件および対象ラックに制限があります。詳細については、当社ホームページ([https://jp.fujitsu.com/platforms/server/primergy/peripheral/pdf/rack/pg-r2tp1.pdf</](https://jp.fujitsu.com/platforms/server/primergy/peripheral/pdf/rack/pg-r2tp1.pdf)

ラックシステム構築上の留意事項

・PRIMERGYラックマウントタイプは当社製の19インチラックにのみ搭載可能となります。
他社製ラックに搭載する場合は事前に当社ホームページ(<https://jp.fujitsu.com/platform/server/primergy/peripheral/rack/>)をご確認ください。

- ・PRIMERGYでラックシステムを構成する場合、以下の手順で作成してください。
 - ①ラック搭載する装置の高さ(ユニット数)を合計し、ラックを選定する。
 - ②搭載装置の総重量を計算し、19インチラックの最大搭載重量および設置床の耐荷重量を超えないことを確認する。
 - ③消費電力を合計し、電源容量/コンセント数を確認する。
 - ④ラック設置場所における保守エリアの確保が可能な確認する。
 ※詳細については、当社ホームページ(<https://www.fujitsu.com/jp/products/computing/servers/primergy/technical/>)に掲載されている「ラックシステム構築ガイド」を参照ください。
- ・19インチラックは42U、37U、24Uまたは16Uの収容スペースがあります。
搭載する装置のユニット数、および1ラックあたりの最大搭載台数、搭載可能質量により、ラック構成を決定してください。
- ・42U、37Uラックは、ラック間での機器接続ケーブル長を考慮した場合、2台(基本1台、増設1台)までの連結が可能です
(ケーブル長を考慮しない場合には、連結台数の制限はありません)。
ラックを2台連結してシステム構築する場合は、2本目のラックは必ず増設ラックを使用し、連結金具(増設ラックに添付)によりラック連結してください。
※24U/16Uラックは連結することはできません。
- ・PRIMERGY RX2530 M7/RX2540 M7/RX4770 M7/TX2550 M7、UPS[PY-UPAC3K2/PY-UPAC5K4/PY-STA01]、JX60 S2およびJX60 S2を最下部に搭載する場合は、ケーブル引き出し用のスペースとして最下部に最低1U空ける必要があります。
- ・サーバを複数台搭載する場合、KVMスイッチ[PY-KVFA04/PY-KVFA08/PY-KVAA082/PY-KVAA162/PY-KVAD162]により、ディスプレイ、キーボード、マウスの共有が可能です。
- ・42U、40U、37Uラックに搭載される製品の取り扱いおよび保守のために脚立を準備してください。
なお、脚立は安全に作業できるように以下の仕様準じたものを用意願います。
- 高さ：500mm(2段)、耐荷重：150kg、踏板サイズ：350×240mm
- ・コンセントボックスとステップダウントランスフォーマの同時適用はできません。

[1ラックあたりの最大搭載台数]

下記の搭載条件にしたがってラックシステムを構成してください。

ラックマウント装置	搭載台数条件
PRIMERGY RX1330 M6/RX1440 M2/RX2450 M2/RX2530 M7/RX2540 M7/TX1330 M6/TX2550 M7	制限なし
PRIMERGY GX2560 M7	(*1)
PRIMERGY SX05 S2/PRIMERGY SX05 S3	制限なし
Smart-UPS	(*1)(*2)
ステップダウントランスフォーマ[PY-STA01]	(*3)
拡張バッテリー[PY-BBUE1]	(*4)
拡張バッテリー[PY-BBUE3]	(*5)
17インチ ラック・コンソール [PY-R1DP1]	制限なし (*6)
KVMスイッチ [PY-KVFA04/PY-KVFA08/PY-KVAA082/PY-KVAA162/PY-KVAD162]	制限なし
JX60 S2	(*7)

(*1) 高さ24U以下の位置に搭載してください。

(*2) 容量の大きいものから低い位置に搭載する必要があります。

(*3) 接続するUPSのすぐ上の位置に搭載してください。

(*4) Smart-UPS SMX 3000RMJ のすぐ下の位置に搭載してください。

(*5) Smart-UPS RT 5000のすぐ下の位置に搭載してください。

(*6) 同一ラックに複数搭載し、同時使用する場合、フラットディスプレイ/17インチ ラック・コンソール間を最低10U以上空ける必要があります。

(*7) 高さ20U以下の位置に搭載してください。UPSを最下段として積み上げてください。

ラックマウント装置の出荷について

ラックマウント装置のラックへの搭載については、「ITインフラテリパリーサービスのラック搭載サービス」および「ハードウェア設置サービス」を参照ください。

PRIMERGY 外付編 更新履歴

版数	日付	更新箇所	更新内容
74版	2024/10/9		10月エンハンス内容の反映
73版	2024/7/9		7月エンハンス内容の反映
72版	2024/4/23		4月エンハンス内容の反映
71版	2024/2/6		2月エンハンス内容の反映
70版	2023/10/24		10月エンハンス内容の反映
69版	2023/8/1	8. 19インチラック関連オプション	スーパーマルチドライブユニットの型名変更
68版	2023/7/25		7月エンハンス内容の反映
67版	2023/5/23		5月エンハンス内容の反映
66版	2023/3/28		RX2530 M7/RX2540 M7/IX2550 M7の情報を追加
65版	2023/1/24		1月エンハンス内容の反映
64版	2022/10/25		10月エンハンス内容の反映
63版	2022/7/26		7月エンハンス内容の反映
62版	2022/4/19		4月エンハンス内容の反映
61版	2022/2/3		2月エンハンス内容の反映
60版	2021/11/4		価格改定
59版	2021/10/19		10月エンハンス内容の反映
58版	2021/8/3		8月エンハンス内容の反映
57版	2021/6/8		6月エンハンス内容の反映
56版	2021/2/2		2月エンハンス内容の反映
55版	2020/11/10		11月エンハンス内容の反映
54版	2020/9/8		9月エンハンス内容の反映
53版	2020/6/23	3. ハードディスクキャビネット	JX40 S2の内蔵2.5インチ SAS SSD(RI/MU)/JX60 S2の内蔵3.5インチ SAS SSD(RI/MU)の販売終息品の削除および移行品追加
52版	2020/5/19		5月エンハンス内容の反映
51版	2020/4/1		4月エンハンス内容の反映
50版	2020/2/25		2月エンハンス内容の反映
49版	2019/12/20	5. イーサネットスイッチ	10GBASE-SR SFP+[PY-SFSP08/PYBSFSP08]に販売終息予定日を追加
48版	2019/11/1		11月エンハンス内容の反映
47版	2019/7/16		7月エンハンス内容の反映
46版	2019/4/3		4月エンハンス内容の反映
45版	2019/1/29		1月エンハンス内容の反映
44版	2018/11/6		11月エンハンス内容の反映
43版	2018/7/31		7月エンハンス内容の反映
42版	2018/4/3		4月エンハンス内容の反映
41版	2018/1/30		1月エンハンス内容の反映
40版	2017/11/8	表「KVMスイッチ使用時の留意事項」	「④ 使用するサーバとKVMスイッチ(CRT/KB切替器)の接続可否、接続インターフェースを確認」のBXと新KVMの接続ケーブルに関する注記削除
39版	2017/11/2		11月エンハンス内容の反映
38版	2017/9/21	2. UPS	UPS無停電電源装置(Smart-UPS C500J)の連結用フットスタンド(GP5-UPF01)を削除(販売終了)、Smart-UPS C500J用フットスタンド(PY-UPF01)を追加
37版	2017/8/29		8月エンハンス内容の反映
36版	2017/7/12		7月エンハンス内容の反映
35版	2017/5/30		5月エンハンス内容の反映
34版	2017/4/11		4月エンハンス内容の反映
33版	2017/2/8		2月エンハンス内容の反映
32版	2016/10/17		10月エンハンス内容の反映
31版	2016/8/2		8月エンハンス内容の反映
30版	2016/7/8	1. ディスプレイ/キーボード/マウス	カラー液晶ディスプレイ-17の型名変更
29版	2016/6/7		6月エンハンス内容の反映
28版	2016/4/4		4月エンハンス内容の反映
27版	2015/12/22		12月エンハンス内容の反映
26版	2015/8/28		8月エンハンス内容の反映
25版	2015/6/12	3. ハードディスクキャビネット	【JX40をマルチバス接続する場合】のサポート対象モデルにRX4770 M2を追加
24版	2015/5/28	3. ハードディスクキャビネット	RX2540M1のサポートオプションからPYBSR3PEを削除
23版	2015/5/7		5月エンハンス内容の反映
22版	2015/4/2		4月エンハンス内容の反映
21版	2015/2/12		2月エンハンス内容の反映
20版	2015/1/16		1月エンハンス内容の反映
19版	2014/11/18		11月エンハンス内容の反映
18版	2014/9/9		9月エンハンス内容の反映
17版	2014/8/21		8月エンハンス内容の反映
16版	2014/7/2	3. ハードディスクキャビネット	JX60(ハードディスクキャビネット)に接続可能な電源ケーブルの修正
15版	2014/6/10	3. ハードディスクキャビネット	SASアレイコントローラ拡張ボード、SASスイッチブレード(6Gbps 18/6)の記載を削除
14版	2014/5/12		5月エンハンス内容の反映
13版	2014/2/10	2. UPS	無停電電源装置(Smart-UPS SMX 3000RM)および無停電電源装置(Smart-UPS RT 5000)のインフォメーションを修正
12版	2014/1/9		1月エンハンス内容の反映
11版	2013/11/5		11月エンハンス内容の反映
10版	2013/10/8	3. ハードディスクキャビネット	SASケーブル 4m/6m[PY-CBS013/PY-CBS014]の価格修正

版数	日付	更新箇所	更新内容
9版	2013/9/11		9月エンハンス内容の反映
8版	2013/5/8	1. ディスプレイ/キーボード/マウス	カラー液晶ディスプレイ-17/ECOプラスカラー液晶ディスプレイ-17の型名変更
		6. コンバートファブリックスイッチ	【10G SFP+インターフェースに接続】のマルチモードファイバーチャネルケーブルの項番の誤記を修正
7版	2013/4/23		4月エンハンス内容の反映
6版	2013/3/5	2. UPS	無停電電源装置(Smart-UPS RT 10000)のコンセントボックスの搭載数を修正
5版	2013/1/22		1月エンハンス内容の反映
4版	2012/12/7	1. ディスプレイ/キーボード/マウス	カラー液晶ディスプレイ-17[VL-17ASEL]の備考欄に注記を追加 17インチラック・コンソール(RC25)のインフォメーションに電源ケーブルの記載を追加
		8. 電源制御	【Smart-UPSに接続する場合】の記載を削除
3版	2012/11/15	表 「KVMスイッチ使用時の留意事項」	「② KVMスイッチに接続可能なKVMケーブルを確認」のKVMケーブル(USB)の長さや型名の不一致を修正
2版	2012/10/22	表 「KVMスイッチ使用時の留意事項」	BX920 S3/BX924 S3の対応欄に注記追加
初版	2012/10/17		新規作成