

PRIMERGY TX1330 M6

システム構成図

【長期保守対応タイプ】



■サポートOS

TX1330 M6は、以下のOSをサポートしています。本文中のOS名称は、次のように略して表記します。
OSの対応状況等の最新情報は当社ホームページ
(<https://www.fujitsu.com/jp/products/computing/servers/primergy/software/>)を参照ください。

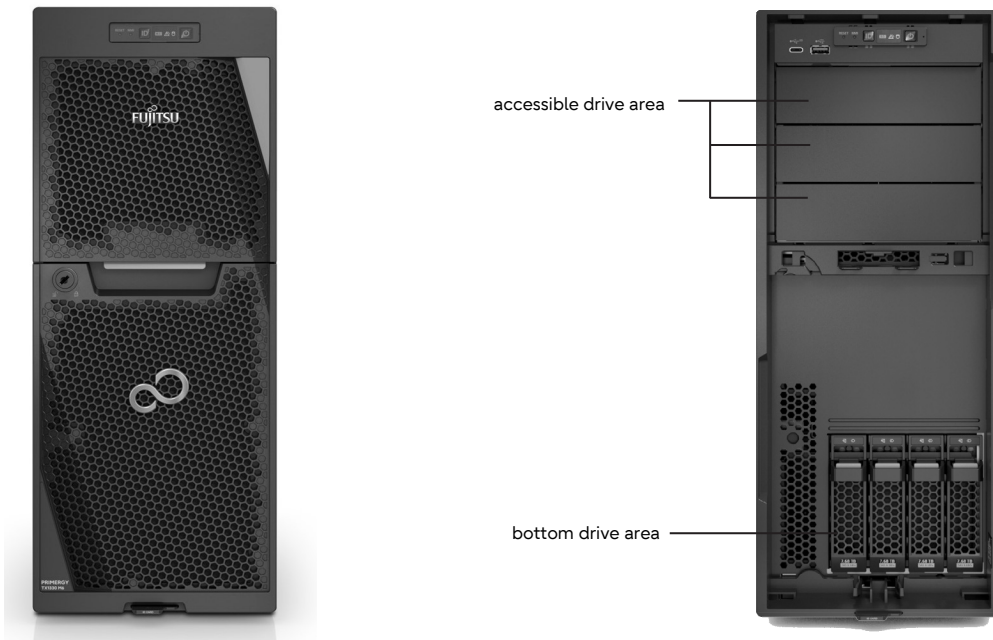
| OS名 | 略称 | | |
|--|------------------|---------|--------|
| Windows Server® 2022 Standard | WS22S | Windows | |
| Windows Server® 2022 Datacenter | WS22D | | |
| Windows Server® 2022 Essentials | WS22E | | |
| Red Hat® Enterprise Linux® 9.2 (for Intel64) 以降 | RHEL9(Intel64) | RHEL | Linux |
| Red Hat® Enterprise Linux® 8.8 (for Intel64) 以降 | RHEL8(Intel64) | | |
| SUSE® Linux Enterprise Server 15 Service Pack 5 for AMD64 & Intel64 以降 | SLES 15 (x86_64) | SLES | |
| VMware vSphere® ESXi 8.0 Update2 以降 | (*) vS8 | | VMware |

(*)VMwareのサポート状況(本体/オプション)等の最新情報は、当社ホームページ
(<https://www.fujitsu.com/jp/products/computing/servers/primergy/software/vmware/>)をご確認ください。

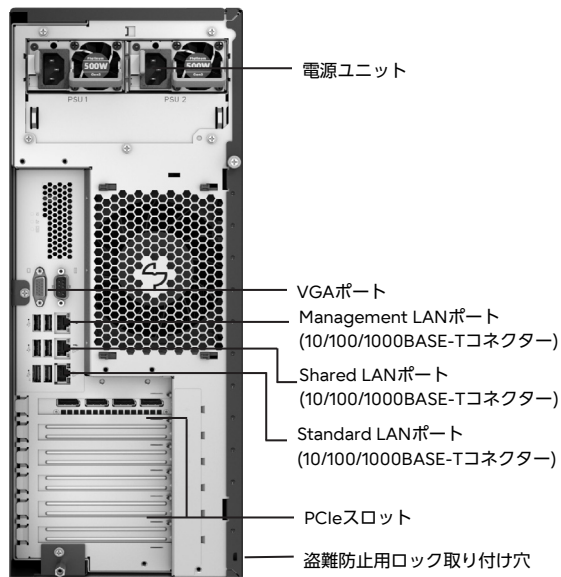
本システム構成図に掲載されております商品※の価格体系につきましては、市場の価格に近く、お客様にわかりやすい「希望小売価格」となっております。
※ PRIMERGY 本体等
また、「標準価格」で提供している商品につきましては、本システム構成図（樹系図）では★で表示してあります。

PRIMERGY TX1330 M6 (長期保守対応タイプ)

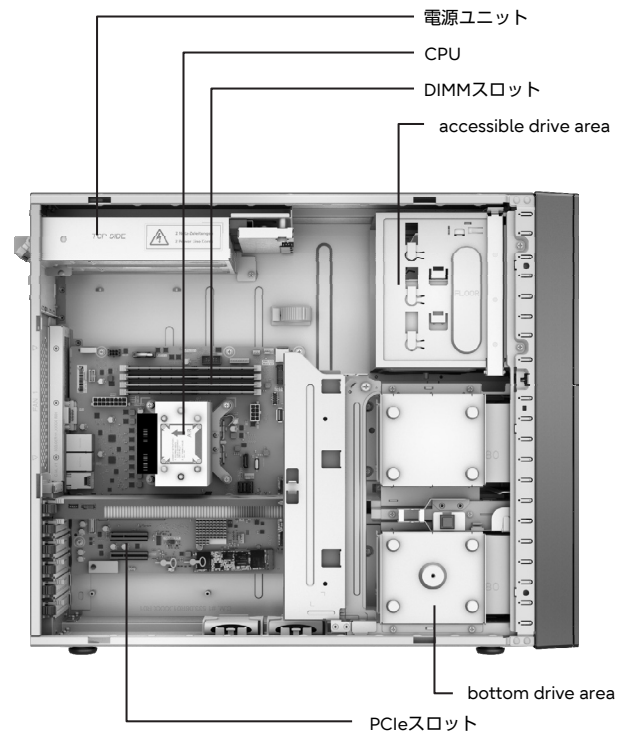
本体前面



本体背面



本体内部



【サーバ本体前面】 →

※ OS により接続可能装置は異なります。詳細はハードウェア一覧を参照願います。

PRIMERGY TX1330 M6 (長期保守対応タイプ) 仕様

長期保守対応タイプ

| 品名 | | PRIMERGY | |
|--------------------------|---|---|---|
| モデル | | TX1330 M6(3.5インチモデル) 長期保守対応タイプ | |
| ベースユニット形状 | | タワーベースユニット (3.5インチ×4) | |
| 型名 | | PYT1336ZLX | |
| CPU | 標準搭載 | インテル® Xeon® プロセッサ E-2434x1 | |
| | ソケット数 | 1 | |
| | 搭載可能CPU (周波数,コア数/スレッド数, 3次キャッシュメモリ, メモリバス,DMI,最大TDP) | インテル® Xeon® プロセッサ E-2434 (3.40GHz,4C/8T,12MB,4800MT/s,16GT/s,55W) | |
| | チップセット | Intel® C266 | |
| システムボード | | D4132 | |
| メインメモリ (*) | 搭載可能メモリ | 4800 UDIMM | |
| | 標準搭載 | - | |
| | スロット数 | 4 (4800 UDIMM) | |
| | 最大容量 | 64GB (4800 UDIMM) | |
| 画面制御機能 | | リモートマネジメントコントローラ内蔵、VRAM: 32MB | |
| グラフィック表示機能 (*2) | | 640×480 / 800×600 / 1024×768 / 1280×1024 / 1600×1200 / 1920×1080 / 1920×1200ドット | |
| 内蔵 3.5インチベイ | ベイ数 | 4 (ホットプラグ対応) | |
| | 最大容量 (物理容量) | BC-SATA HDD | 8TB |
| ODDベイ | | 標準搭載 [DVD-ROMドライブユニット(HH)] | |
| 拡張バス スロット | PCI Express 5.0(x8レーン) [x16ソケット] | 1 (Full Height) | |
| | PCI Express 5.0(x8レーン) [x8ソケット] | 1 (Full Height) | |
| | PCI Express 4.0(x4レーン) [x4ソケット] | 2 (Full Height) | |
| | ストレージコントローラ | オプション | |
| ネットワークインターフェース(オンボード) | | 標準搭載[2ポート(1000BASE-T/100BASE-TX/10BASE-T折一)] | |
| インターフェース | | ディスプレイ (VGAポート)×1[背面], USB×9[USB3.2(Gen2x2 Type C: 前面×1 / Gen1 Type A: 前面×1, 背面×6 / Gen1: 内部×1)] | |
| キーボード/マウス | | 標準添付 | |
| ハードウェア監視 | | コンポーネントランプ | |
| ソフトウェア | | ServerView Suite (iRMC, ServerView Agentless Service (*3))、オプション (Infrastructure Manager) | |
| リモートサービス機能 | | 標準搭載 (リモートマネジメントコントローラ) | |
| 専用コネクタ | | Management LAN 1ポート [背面] (1000BASE-T/100BASE-TX/10BASE-T折一) | |
| セキュリティチップ | | オプション (TPM2.0モジュール: TCG準拠) | |
| 電源 | 標準搭載[電源ユニット<500W>(80PLUS® Platinum認定取得)×2] | | |
| | 入力電圧(周波数)/入力コンセント | | AC100V(50/60Hz) / 平行2Pアース付き[NEMA 5-15準拠] (最大2) AC200V(50/60Hz) / NEMA L6-15準拠/IEC60320準拠 (最大2) |
| | 消費電力/発熱量 | | AC200V: 最大492W / 1,771.2kJ/h、AC100V: 最大507W / 1,825.2kJ/h |
| | 冗長電源ユニット | | 標準搭載 (ホットプラグ対応) |
| 冗長ファン | | 標準搭載 (ホットプラグ非対応) | |
| エネルギー消費効率(2021年度基準) (*4) | | 21.3 (区分1) | |
| 外形寸法 [W×D×H] | | 178 × 534[548(突起部含む)] × 448[457(突起部含む)] [mm] | |
| 質量 | | 最大28.8kg | |
| 使用環境 | | 周囲温度: 10~35℃ / 湿度: 8~85% (ただし結露しないこと) | |
| インストールOS / バンドルOS | | - | |
| サポートOS | | WS22S / WS22D / WS22E / RHEL9(Intel64) / RHEL8(Intel64) / SLES 15 (x86_64) / vS8 | |
| 標準保証 | | 1年間営業日以降訪問修理 (月曜~金曜、9:00~17:00 (祝日および年末年始を除く)) | |
| ハードウェア保守サポート期間 | | 10年 (*5)(*6) | |

(*1) OSにより使用可能なメモリ容量が異なります。詳細については、留意事項編「OSにおける最大CPU数/使用可能なメモリ容量について」を参照ください。

(*2) 実際に表示可能な解像度/色数は、接続されるディスプレイの機能、およびOSにより異なります。

(*3) ServerView Agentless Serviceのインストール要否は留意事項編「サーバ監視・管理ソフトウェアについて」、当社ホームページに掲載のマニュアル「iRMC S6 - Web インターフェース」をご確認ください。

(*4) エネルギー消費効率とは、省エネ法で定める測定方法により測定した中央演算処理装置(CPU)、補助記憶装置(ストレージ)および主記憶装置(メインメモリ)の消費電力あたりの性能を幾何平均したものです。

(*5) 長期保守対応タイプ用SupportDeskパック Standard/Standard24(OSサポートなし)10年の同時手配が必須となります。

(*6) OSのサポートは含まれません。

※本製品に搭載のメインボード、内蔵ストレージ(オプション適用時)、ファン、電源ユニット等は定期交換部品となります。

導入から5年目に一括交換作業が必要となり、その際通常120分程度システムの停止が必要となりますので、ご注意ください。

※10年保守サポート対象は、サーバ本体、サーバ標準搭載品および10年保守に対応したメモリ/内蔵ストレージコントローラ/内蔵ストレージのみとなります。

その他接続可能なオプションについては通常どおり5年保守サポートとなりますので、ご注意ください。

※本装置の通常運用時の騒音値(ISO7779に準拠した実測値)は、約20dB(A)~約32dB(A)となります。

ただし、ファンが高速回転する電源投入時や高温環境下では、装置構成により通常運用時の騒音値を上回る場合がありますので、ご注意ください。

※ラックマウントタイプへの変更はできません。

※選択するベースユニット、オプション、および使用するOSの組合せ等により、手配可能な構成/詳細スペックが異なります。

手配構成/詳細スペックについては、樹系図を参照ください。

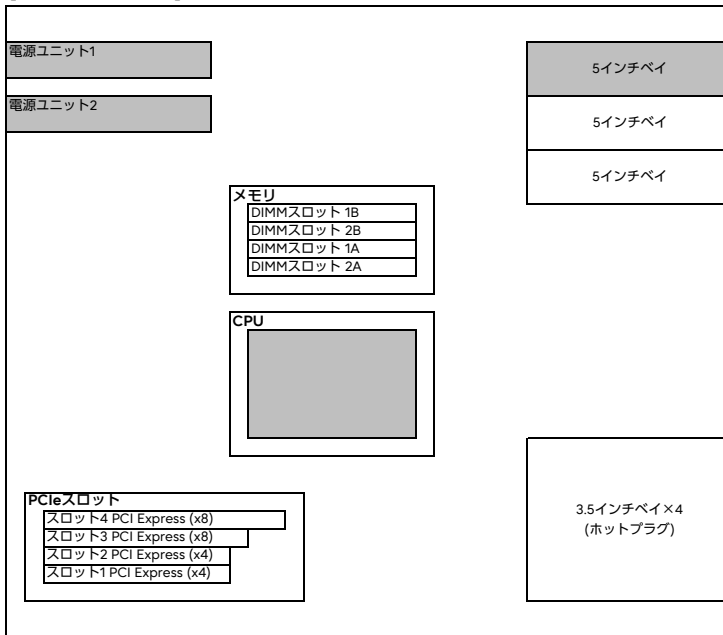
※本製品の一般モデルでの保守終息以降は、製品に搭載または添付しているドライバ、ファームウェア、BIOS、添付ソフトウェア等のアップデートに関して、当社が

提供する無償サービス (ホームページからのドライバ、ファームウェア、BIOSのアップデート版のダウンロードを含む) は終了となります。

新たに問題が発見された場合には、これまでのようなサービスが提供できない場合があります。

PRIMERGY TX1330 M6 (長期保守対応タイプ) 構成図

[3.5インチ×4モデル]



【サーバ前面】→

※網かけ部分は標準搭載を示します。

PRIMERGY TX1330 M6 (長期保守対応タイプ) オプションカードの搭載情報

| 搭載カード | PCIeスロット | | | | 最大搭載枚数 | 備考 |
|---|-----------------|------------|------------------|-----------------------------------|--------|------------|
| | 1 | 2 | 3 | 4 | | |
| | PCI Express 4.0 | | PCI Express 5.0 | | | |
| | x4 レーン | x4 レーン | x8 レーン | x8 レーン | | |
| | x4 ソケット | x4 ソケット | x8 ソケット | x16 ソケット | | |
| | Full Height | | | | | |
| 名称 | 一般型名 | カスタムメイド型名 | バス仕様 | カード長 (カード高さ: 上段 107mm、下段 64mm) | | |
| | | | | 168mm | 168mm | 168mm |
| | | | | 168mm | 168mm | 168mm |
| SASアレイコントローラカード(PRAID EP640i) (8port/4GB/SAS 12Gbps) | - | PYBSR4C6P | PCI Express (x8) | - | - | ① |
| | | | | | | 1 |
| | | | | | | 内蔵ストレージ接続用 |

※○の中の数字は工場出荷時の搭載順を示す。-は搭載不可を示す。出荷後に搭載する場合は○の slots であれば搭載可能です。

必須選択オプションについて

本モデルには必須選択オプションがあります。ベースユニットと共に、以下の製品をカスタムメイド型名にて選択する必要があります。

| 必須選択オプション | 必須手配数 |
|--|-------|
| ・電源ケーブル | 2本 |
| ・SupportDesk/パックStandard/Standard24(OSサポートなし)10年 | 1個 |
| ・ServerView Suite関連オプション | 1個 |
| ・メモリ | 1枚 |
| ・SASアレイコントローラカード | 1枚 |

※各オプションの項目名に【必須選択オプション】の記載があります。ご確認のうえ、手配をお願いします。

※ OS により接続可能装置は異なります。詳細はハードウェア一覧を参照願います。

Start : PRIMERGY TX1330 M6



樹系図の見方は、「システム構成図の見方について」を参照ください。

1. 本体



| 項番 | 製品名 | 型名 | 価格(税別) | 力 | 備考 |
|------|--|------------|----------|---|---|
| A-30 | PRIMERGY TX1330 M6 (3.5インチモデル) 長期保守対応タイプ | PYT1336ZLX | 478,000円 | | タワーベースユニット CPU : Xeon E-2434 (3.40GHz/4コア/12MB)×1 内蔵ストレージ : オプション(3.5インチ×4ベイ) ベイ追加オプション(3.5インチ HDD/SSD×4)[PYBBA34SC]標準, 内蔵ODD : DVD-ROM標準(HH), 500W電源×2標準(80PLUS® Platinum認定取得), インストールOS : 無し バンドルOS : 無し 1年保証(1年間翌営業日以降訪問修理)付 |

2. 電源ケーブル【必須選択オプション】



・カスタムメイド型名にていずれか必ず2本選択してください。同一種類のみ選択可能です。

② [AC100Vで使用]
(NEMA 5-15P)

| 項番 | 製品名 | 型名 | 価格(税別) | 力 | 備考 |
|-----|---------------------|------------------------|------------------|---|--------------------|
| N-5 | 電源ケーブル(AC100V対応/3m) | PY-CBP102 PYBCBP102 | 3,200円 3,200円 | | プラグ : NEMA 5-15P準拠 |

② [AC200Vで使用]
(NEMA L6-15P)

| 項番 | 製品名 | 型名 | 価格(税別) | 力 | 備考 |
|-----|---------------------|------------------------|------------------|---|---------------------|
| N-6 | 電源ケーブル(AC200V対応/3m) | PY-CBP201 PYBCBP201 | 5,300円 5,300円 | | プラグ : NEMA L6-15P準拠 |

② (IEC60320 C14)

| 項番 | 製品名 | 型名 | 価格(税別) | 力 | 備考 |
|------|---------------------|------------------------|------------------|---|----------------------|
| N-14 | 電源ケーブル(AC200V対応/3m) | PY-CBP202 PYBCBP202 | 3,200円 3,200円 | | プラグ : IEC60320 C14準拠 |

3. ハードウェア用SupportDesk【必須選択オプション】[カスタムメイド専用] (10年保守サポート対応オプション)



・いずれか必ず1つ選択してください。

| 項番 | 製品名 | 型名 | 価格(税別) | 力 | 備考 |
|-------|----------------------------|----------------|------------|---|--|
| Q-154 | SupportDesk/パック Standard | 10年 PYBSPHDD52 | 1,344,000円 | | ● サービス時間帯 : 月曜～金曜 8:30～19:00(祝日および年末年始を除く) |
| Q-155 | SupportDesk/パック Standard24 | 10年 PYBSPHDA52 | 1,791,000円 | | ● サービス時間帯 : 24時間365日 |



SupportDesk のサービス内容、期間、範囲

サービス内容

- ・ハードウェアトラブル時の当日訪問修理
- ・Webによる情報提供(運用ノウハウ/サービス対応履歴など)
- ・ハードウェアの障害予兆/異常情報のOSCへのリモート通報、および通報内容の解析

サービス期間

10年(製品保証期間を含む)

サービス範囲(10年保守サポート)

- ・サーバ本体
- ・サーバ標準搭載品
- ・10年保守に対応したCPU/メモリ/内蔵ストレージコントローラ/内蔵ストレージのみ

サービス範囲(5年保守サポート)

- ・スーパーマルチドライブユニット
- ・ディスプレイ装置

A

A

4. ServerView Suite等【必須選択オプション】



- ・カスタムメイド型名にいずれか必ず1つ選択してください。
- ・ServerView Suiteの使用権は、サーバ本体に対し無償で付与されておりますが、推奨のドライバや監視ソフト等が含まれますので、添付品の内容をご確認のうえ、以下より選択してください。

| 項番 | 製品名 | 型名 | 価格(税別) | 力 | 備考 |
|------|---|---------|--------|---|--|
| P-34 | ServerView Suite DVD(Tools) & ドキュメント | PYBSVT1 | 100円 | ● | ServerView Suite : DVD-ROM×1 ※DVD版数 : V11.14.09よりDVD-ROM×2 ドキュメント ・安全上のご注意 ・サポート&サービス ・クリアファイル ・リリースタイ DVD版数 : V11.13.08以降の最新版 |
| P-35 | ServerView Suite DVD(Tools) | PYBSVT2 | 100円 | ● | ServerView Suite : DVD-ROM×1 ※DVD版数 : V11.14.09よりDVD-ROM×2 ドキュメント ・安全上のご注意 ・リリースタイ DVD版数 : V11.13.08以降の最新版 |

| 項番 | 製品名 | 型名 | 価格(税別) | 力 | 備考 |
|------|---|---------|--------|---|---|
| P-38 | ServerView Suite ServerBooks DVD(Manual) | PYBSVM1 | 100円 | ● | ServerView Suite : DVD-ROM×1 DVD版数 : V11.13.08以降の最新版 |

【PRIMERGY購入後、最新版数のServerView Suiteが必要な場合(追加オプション)】

■ ツール

| 項番 | 製品名 | 型名 | 価格(税別) | 力 | 備考 |
|------|-----------------------------|-----------|--------|---|---|
| P-12 | ServerView Suite DVD(Tools) | PY-SVT143 | 4,000円 | | ServerView Suite : DVD-ROM×2 DVD版数 : V14.23.12以降の最新版 Windows対応版数 : Windows Server 2016、2019、2022 RHEL対応版数 : 6.10、7.9、8.5/8.6/8.7/8.8、9.0/9.1/9.2 SLES対応版数 : 12SP5、15SP1/SP2/SP3/SP4/SP5 |

■ マニュアル

| 項番 | 製品名 | 型名 | 価格(税別) | 力 | 備考 |
|------|---|-----------|--------|---|---|
| P-13 | ServerView Suite ServerBooks DVD(Manual) | PY-SVM143 | 4,000円 | | ServerView Suite : DVD-ROM×1 DVD版数 : V14.23.12以降の最新版 |



ServerView Suite

24時間365日の安定稼働、導入時の確実なセットアップとシステム運用での監視を実現するサーバ運用管理ソフトウェアです。

提供形態

- ・ServerView Suite DVD(Tools)
 - －DVD-ROM : 1枚(DVD : ソフトウェア/ドライバ) ※DVD版数がV11.14.07以前
 - －DVD-ROM : 2枚(DVD : ソフトウェア/ドライバ) ※DVD版数がV11.14.09以降
- ・ServerView Suite ServerBooks DVD(Manual)
 - －DVD-ROM : 1枚(DVD : マニュアル式)

留意事項

- ・本DVDは新機能の追加などで定期的にアップデートされ、最新バージョンが格納されます。同一モデルでも出荷時期によりDVD版数が変わる場合があります。
- ・添付されるServerView Suite DVDの版数と対応機能、仕様に関する留意事項、および対象OS制限については、下記にて必ずご確認ください。
当社ホームページ : <https://jp.fujitsu.com/platform/server/primergy/products/note/svsdvd/>
- ・ServerView Suite ServerBooks DVD(Manual)には、対象版数のServerView Suiteのマニュアル、およびサーバ本体や周辺オプション等のマニュアルが含まれています。一部のサーバ本体と周辺オプションのマニュアルは本DVDに含まれておらず、以下に公開されています。
以下URLの対象版数の「追加マニュアル」をご確認ください。
当社ホームページ : <https://jp.fujitsu.com/platform/server/primergy/products/note/svsdvd/additional-info.html>

B

B

5. Infrastructure Manager(ISM)



- Infrastructure Manager Advanced EditionとInfrastructure Manager Essential Editionの二種類あります。
- Infrastructure Manager Advanced Editionは、1年/3年/5年のSupportDeskがバンドルされるライセンス製品です。メディアパックとサーバライセンス/ノードライセンスがあります。
- Infrastructure Manager Essential Editionは、ライセンスは無償ですが、SupportDeskを別途購入いただくことで、「Infrastructure Managerに関するお問い合わせへの対応」や「最新版のアップデートモジュール」の入手が可能となります。
- また、Infrastructure Managerのリモート通報機能でハードウェアのリモート通報による保守を受けるには、Infrastructure ManagerのSupportDesk契約が必要です。
- ISMイメージはPRIMERGYダウンロードサイトからダウンロードする、または、ISMメディアパックをご購入いただくことで入手することができます。
- Infrastructure Managerのライセンス、SupportDeskの詳細については、留意事項編「サーバ監視・管理ソフトウェアについて」を参照ください。

■メディアパック

| 項番 | 製品名 | 型名 | 価格(税別) | 力 | 備考 |
|-------|---|-----------|---------|---|------------------------------------|
| P-220 | Infrastructure Manager メディアパック(ESXi) V2 | B516Q93B0 | 11,000円 | ★ | Infrastructure Manager : DVD-ROM×1 |
| P-221 | Infrastructure Manager メディアパック(Hyper-V) V2 | B516QA3B0 | 11,000円 | ★ | Infrastructure Manager : DVD-ROM×1 |
| P-222 | Infrastructure Manager メディアパック(KVM) V2 | B516QB3B0 | 11,000円 | ★ | Infrastructure Manager : DVD-ROM×1 |



- Infrastructure Manager Advanced EditionとInfrastructure Manager Essential Editionを同時に選択することはできません。

■Infrastructure Manager Advanced Edition サーバライセンス

| 項番 | 製品名 | 型名 | 価格(税別) | 力 | 備考 |
|-------|--|-----------|----------|---|---|
| P-130 | Infrastructure Manager Advanced Edition サーバライセンス (1年間24時間サポート付) V2 | B5178D481 | 358,200円 | ★ | サービス時間帯：24時間365日 サポート対象範囲：仮想アプライアンス |
| P-131 | Infrastructure Manager Advanced Edition サーバライセンス (3年間24時間サポート付) V2 | B5178F481 | 414,500円 | ★ | サービス時間帯：24時間365日 サポート対象範囲：仮想アプライアンス |
| P-132 | Infrastructure Manager Advanced Edition サーバライセンス (5年間24時間サポート付) V2 | B5178H481 | 470,900円 | ★ | サービス時間帯：24時間365日 サポート対象範囲：仮想アプライアンス |
| P-133 | Infrastructure Manager Advanced Edition サーバライセンス (1年間平日サポート付) V2 | B5178E481 | 351,100円 | ★ | サービス時間帯：月曜～金曜8:30～19:00(祝日および年末年始を除く) サポート対象範囲：仮想アプライアンス |
| P-134 | Infrastructure Manager Advanced Edition サーバライセンス (3年間平日サポート付) V2 | B5178G481 | 393,100円 | ★ | サービス時間帯：月曜～金曜8:30～19:00(祝日および年末年始を除く) サポート対象範囲：仮想アプライアンス |
| P-135 | Infrastructure Manager Advanced Edition サーバライセンス (5年間平日サポート付) V2 | B5178J481 | 435,200円 | ★ | サービス時間帯：月曜～金曜8:30～19:00(祝日および年末年始を除く) サポート対象範囲：仮想アプライアンス |

■Infrastructure Manager Advanced Edition ノードライセンス

| 項番 | 製品名 | 型名 | 価格(税別) | 力 | 備考 |
|-------|---|-----------|----------|---|---|
| P-136 | Infrastructure Manager Advanced Edition 1ノードライセンス (1年間24時間サポート付) V2 | B5177V481 | 29,900円 | ★ | サービス時間帯：24時間365日 サポート対象範囲：仮想アプライアンス |
| P-137 | Infrastructure Manager Advanced Edition 1ノードライセンス (3年間24時間サポート付) V2 | B5177X481 | 34,700円 | ★ | サービス時間帯：24時間365日 サポート対象範囲：仮想アプライアンス |
| P-138 | Infrastructure Manager Advanced Edition 1ノードライセンス (5年間24時間サポート付) V2 | B5177Z481 | 39,400円 | ★ | サービス時間帯：24時間365日 サポート対象範囲：仮想アプライアンス |
| P-139 | Infrastructure Manager Advanced Edition 1ノードライセンス (1年間平日サポート付) V2 | B5177W481 | 29,300円 | ★ | サービス時間帯：月曜～金曜8:30～19:00(祝日および年末年始を除く) サポート対象範囲：仮想アプライアンス |
| P-140 | Infrastructure Manager Advanced Edition 1ノードライセンス (3年間平日サポート付) V2 | B5177Y481 | 32,900円 | ★ | サービス時間帯：月曜～金曜8:30～19:00(祝日および年末年始を除く) サポート対象範囲：仮想アプライアンス |
| P-141 | Infrastructure Manager Advanced Edition 1ノードライセンス (5年間平日サポート付) V2 | B51780481 | 36,400円 | ★ | サービス時間帯：月曜～金曜8:30～19:00(祝日および年末年始を除く) サポート対象範囲：仮想アプライアンス |
| P-142 | Infrastructure Manager Advanced Edition 5ノードライセンス (1年間24時間サポート付) V2 | B51787485 | 149,100円 | ★ | サービス時間帯：24時間365日 サポート対象範囲：仮想アプライアンス |
| P-143 | Infrastructure Manager Advanced Edition 5ノードライセンス (3年間24時間サポート付) V2 | B51789485 | 172,300円 | ★ | サービス時間帯：24時間365日 サポート対象範囲：仮想アプライアンス |
| P-144 | Infrastructure Manager Advanced Edition 5ノードライセンス (5年間24時間サポート付) V2 | B5178B485 | 195,500円 | ★ | サービス時間帯：24時間365日 サポート対象範囲：仮想アプライアンス |
| P-145 | Infrastructure Manager Advanced Edition 5ノードライセンス (1年間平日サポート付) V2 | B51788485 | 146,300円 | ★ | サービス時間帯：月曜～金曜8:30～19:00(祝日および年末年始を除く) サポート対象範囲：仮想アプライアンス |

C

C-1

※ OS により接続可能装置は異なります。詳細はハードウェア一覧を参照願います。

C

C-1

| 項番 | 製品名 | 型名 | 価格(税別) | 力 | 備考 |
|-------|---|-----------|------------|---|---|
| P-146 | Infrastructure Manager Advanced Edition 5ノードライセンス (3年間平日サポート付) V2 | B5178A485 | 163,700円 | ★ | サービス時間帯：月曜～金曜8:30～19:00(祝日および年末年始を除く) サポート対象範囲：仮想アプライアンス |
| P-147 | Infrastructure Manager Advanced Edition 5ノードライセンス (5年間平日サポート付) V2 | B5178C485 | 181,200円 | ★ | サービス時間帯：月曜～金曜8:30～19:00(祝日および年末年始を除く) サポート対象範囲：仮想アプライアンス |
| P-148 | Infrastructure Manager Advanced Edition 10ノードライセンス (1年間24時間サポート付) V2 | B5177P48A | 298,200円 | ★ | サービス時間帯：24時間365日 サポート対象範囲：仮想アプライアンス |
| P-149 | Infrastructure Manager Advanced Edition 10ノードライセンス (3年間24時間サポート付) V2 | B5177R48A | 344,500円 | ★ | サービス時間帯：24時間365日 サポート対象範囲：仮想アプライアンス |
| P-150 | Infrastructure Manager Advanced Edition 10ノードライセンス (5年間24時間サポート付) V2 | B5177T48A | 390,700円 | ★ | サービス時間帯：24時間365日 サポート対象範囲：仮想アプライアンス |
| P-160 | Infrastructure Manager Advanced Edition 10ノードライセンス (1年間平日サポート付) V2 | B5177Q48A | 292,400円 | ★ | サービス時間帯：月曜～金曜8:30～19:00(祝日および年末年始を除く) サポート対象範囲：仮想アプライアンス |
| P-161 | Infrastructure Manager Advanced Edition 10ノードライセンス (3年間平日サポート付) V2 | B5177S48A | 327,200円 | ★ | サービス時間帯：月曜～金曜8:30～19:00(祝日および年末年始を除く) サポート対象範囲：仮想アプライアンス |
| P-162 | Infrastructure Manager Advanced Edition 10ノードライセンス (5年間平日サポート付) V2 | B5177U48A | 361,900円 | ★ | サービス時間帯：月曜～金曜8:30～19:00(祝日および年末年始を除く) サポート対象範囲：仮想アプライアンス |
| P-163 | Infrastructure Manager Advanced Edition 20ノードライセンス (1年間24時間サポート付) V2 | B5178148F | 537,300円 | ★ | サービス時間帯：24時間365日 サポート対象範囲：仮想アプライアンス |
| P-164 | Infrastructure Manager Advanced Edition 20ノードライセンス (3年間24時間サポート付) V2 | B5178348F | 621,900円 | ★ | サービス時間帯：24時間365日 サポート対象範囲：仮想アプライアンス |
| P-165 | Infrastructure Manager Advanced Edition 20ノードライセンス (5年間24時間サポート付) V2 | B5178548F | 706,400円 | ★ | サービス時間帯：24時間365日 サポート対象範囲：仮想アプライアンス |
| P-166 | Infrastructure Manager Advanced Edition 20ノードライセンス (1年間平日サポート付) V2 | B5178248F | 526,600円 | ★ | サービス時間帯：月曜～金曜8:30～19:00(祝日および年末年始を除く) サポート対象範囲：仮想アプライアンス |
| P-167 | Infrastructure Manager Advanced Edition 20ノードライセンス (3年間平日サポート付) V2 | B5178448F | 589,700円 | ★ | サービス時間帯：月曜～金曜8:30～19:00(祝日および年末年始を除く) サポート対象範囲：仮想アプライアンス |
| P-168 | Infrastructure Manager Advanced Edition 20ノードライセンス (5年間平日サポート付) V2 | B5178648F | 652,700円 | ★ | サービス時間帯：月曜～金曜8:30～19:00(祝日および年末年始を除く) サポート対象範囲：仮想アプライアンス |
| P-169 | Infrastructure Manager Advanced Edition 100ノードライセンス (1年間24時間サポート付) V2 | B5177H48N | 2,387,900円 | ★ | サービス時間帯：24時間365日 サポート対象範囲：仮想アプライアンス |
| P-170 | Infrastructure Manager Advanced Edition 100ノードライセンス (3年間24時間サポート付) V2 | B5177K48N | 2,763,500円 | ★ | サービス時間帯：24時間365日 サポート対象範囲：仮想アプライアンス |
| P-171 | Infrastructure Manager Advanced Edition 100ノードライセンス (5年間24時間サポート付) V2 | B5177M48N | 3,139,200円 | ★ | サービス時間帯：24時間365日 サポート対象範囲：仮想アプライアンス |
| P-172 | Infrastructure Manager Advanced Edition 100ノードライセンス (1年間平日サポート付) V2 | B5177J48N | 2,340,200円 | ★ | サービス時間帯：月曜～金曜8:30～19:00(祝日および年末年始を除く) サポート対象範囲：仮想アプライアンス |
| P-173 | Infrastructure Manager Advanced Edition 100ノードライセンス (3年間平日サポート付) V2 | B5177L48N | 2,620,600円 | ★ | サービス時間帯：月曜～金曜8:30～19:00(祝日および年末年始を除く) サポート対象範囲：仮想アプライアンス |
| P-174 | Infrastructure Manager Advanced Edition 100ノードライセンス (5年間平日サポート付) V2 | B5177N48N | 2,900,900円 | ★ | サービス時間帯：月曜～金曜8:30～19:00(祝日および年末年始を除く) サポート対象範囲：仮想アプライアンス |

- ①
- ・ サーバライセンスとノードライセンスを同時に選択してください。
 - ・ ノードライセンスの購入数に上限はありません。

■SupportDesk Standard(Infrastructure Manager Essential Edition)

| 項番 | 製品名 | 型名 | 価格(税別) | 力 | 備考 |
|-------|---|-----------|--------|----------|--|
| Q-250 | Infrastructure Manager Essential Edition | SV7BA003G | 4,450円 | ★ (*) | サービス時間帯：月曜～金曜 8:30～19:00(祝日および年末年始を除く) サポート対象範囲：仮想アプライアンス * 月単位で自動更新(「価格」欄は月額) |
| Q-251 | Infrastructure Manager Essential Edition | SV7BA003R | 5,550円 | ★ (*) | サービス時間帯：24時間365日 サポート対象範囲：仮想アプライアンス * 月単位で自動更新(「価格」欄は月額) |

D

※ OS により接続可能装置は異なります。詳細はハードウェア一覧を参照願います。

D

6. メモリ 【必須選択オプション】 (10年保守サポート対応オプション)



- ・カスタムメイド型名にて必ず1枚以上選択してください。
- ・必ず、「メモリの搭載について」を参照のうえ、手配願います。

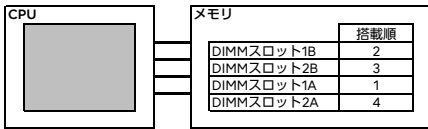
| 項番 | 製品名 | 型名 | 価格(税別) | 力 | 備考 |
|------|---------------------------------|--------------------------|----------------------|---|-----------------|
| E-12 | メモリ-16GB (16GB 4800 UDIMM×1) | PY-ME16UHL PYBME16UHL | 140,000円 140,000円 | ● | Rank : Single×8 |

メモリの搭載について

DIMMはDIMMスロット1A→1B→2B→2Aの順に搭載する必要があります。

■ 物理CPU1個構成時

DIMMスロット1A→1B→2B→2Aの順に搭載。



[注1]搭載可能メモリ容量について

搭載メモリ容量はOSの使用可能メモリ容量に準じます。

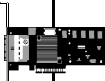
OSにおける使用可能メモリ容量は留意事項編「OSにおける最大CPU数/使用可能なメモリ容量について」を参照ください。

[注2]メモリ動作クロックについて

搭載するメモリの枚数によりメモリ動作クロックが異なります。詳細は下表を参照ください。

| 搭載CPU | 1CPUあたりの搭載メモリ数 | メモリ動作クロック(MT/s) |
|-------------|----------------|-----------------|
| Xeon E-2434 | 1~2 | 4400 |
| | 3~4 | 4000 |

7. 内蔵ストレージコントローラ 【必須選択オプション】 [カスタムメイド専用] (10年保守サポート対応オプション)



- ・使用するストレージコントローラと内蔵ストレージの接続可否および内蔵ストレージの混在可能な組み合わせについては、「内蔵ストレージ構成時の注意事項」を参照ください。
- ・同一のカスタムメイド型名の内蔵ストレージを追加し、RAID設定サービスを手配することにより、RAID設定を構築し出荷いたします。
- ・使用するOSによらず、標準搭載のリモートマネジメントコントローラ(iRMC S6)と連携し、内蔵ストレージの稼働状態およびRAID状態を監視管理することが可能です。
- ・使用するストレージコントローラにより、監視管理可能な範囲が異なりますので、詳細については、留意事項編「iRMC(リモートマネジメントコントローラ)関連」をご確認ください。

《アレイ接続》

| 項番 | 製品名 | 型名 | 価格(税別) | 力 | 備考 |
|-------|-----------------------------------|-----------|----------|---|--|
| I-182 | SASアレイコントローラカード (PRAID EP640i) | PYBSR4C6P | 595,000円 | ● | 内蔵ストレージ接続用カード インターフェース：SFF8654×1 データ転送速度：SAS 12Gbps デバイスポート数：8(8×1) キャッシュ：4GB ホストバス：PCI Express4.0 RAIDレベル：0/1/1E/1+0/5/5+0/6/6+0(ホットスペア可) |

E

E

8. 内蔵ストレージ (10年保守サポート対応オプション)



- ・使用するストレージコントローラと内蔵ストレージの接続可否については、「内蔵ストレージ構成時の注意事項」を参照ください。
- ・同一のカスタムメイド型名の内蔵ストレージを追加し、RAID設定サービスを手配することにより、RAID設定を構築し出荷いたします。

| 項番 | 製品名 | 型名 | 価格(税別) | 力 | 備考 |
|------|-----------------------------------|--------------------------|----------------------|---|---|
| F-63 | 内蔵3.5インチBC-SATA HDD-2TB (7.2krpm) | PY-BH2T7BL PYBBH2T7BL | 126,000円 126,000円 | ● | データ転送速度：SATA 6Gbps セクターサイズ：512n 用途：システム領域/データ領域 |

内蔵ストレージ構成時の注意事項

■使用するストレージコントローラの仕様を確認

| ストレージコントローラ | SASアレイコントローラカード | |
|-------------|-----------------|-----|
| 型名 | PYBSR4C6P | |
| 仕様 | ポート数 | 8 |
| | キャッシュ | 4GB |
| | FBU可否 | 非対応 |
| | ホットスベア | ○ |
| | 非アレイ接続 | x |
| | RAID0 | ○ |
| | RAID1 | ○ |
| | RAID1E | ○ |
| | RAID1+0 | ○ |
| | RAID5 | ○ |
| | RAID5+0 | ○ |
| | RAID6 | ○ |
| RAID6+0 | ○ | |

○：サポート、x：非サポート

■B：使用OSに応じたストレージコントローラの接続方法を確認

| OS | Windows | Linux | VMware |
|---|---------|--------|--------|
| SASアレイコントローラカード (PRAID EP640i) (8port/4GB/SAS 12Gbps) | ○ | ○ (*1) | ○ (*2) |

○：可能、x：不可

(*1) RHELの対応状況については、当社ホームページ

(<https://jp.fujitsu.com/platform/server/primergy/software/linux/technical/support/kernel.html>) をご確認ください。

(*2) VMwareのサポート状況(本体/オプション)等の最新情報は、当社ホームページ

(<https://www.fujitsu.com/jp/products/computing/servers/primergy/software/vmware/>) をご確認ください。

F

F

9. RAID設定サービス [カスタムメイド専用]



・RAID設定される内蔵ストレージ台数を超える内蔵ストレージは、カスタムメイド搭載のみ(RAID未設定)の状態でご出荷されます
(RAID設定サービス(RAID0)手配時は、1台のみ搭載可能です)。

1

| 項番 | 製品名 | 型名 | 価格(税別) | 力 | 備考 |
|-------|----------------------------|----------|--------|---|--|
| Q-282 | RAID設定サービス(RAID0) | PYBAS0S2 | 1,000円 | ● | HDD/SSD専用RAID設定サービス 工場出荷時にRAID0構成を構築するサービス ・RAID設定される内蔵ストレージ台数：1台 |
| Q-283 | RAID設定サービス(RAID1) | PYBAS1S2 | 1,000円 | ● | HDD/SSD専用RAID設定サービス 工場出荷時にRAID1構成を構築するサービス ・RAID設定される内蔵ストレージ台数：2台 |
| Q-284 | RAID設定サービス(RAID1+Hotspare) | PYBAS1H2 | 2,000円 | ● | HDD/SSD専用RAID設定サービス 工場出荷時にRAID1+Hotspare構成を構築するサービス ・RAID設定される内蔵ストレージ台数：3台 |
| Q-285 | RAID設定サービス(RAID5) | PYBAS5S2 | 1,000円 | ● | HDD/SSD専用RAID設定サービス 工場出荷時にRAID5構成を構築するサービス ・RAID設定される内蔵ストレージ台数：3台以上 |
| Q-286 | RAID設定サービス(RAID5+Hotspare) | PYBAS5H2 | 2,000円 | ● | HDD/SSD専用RAID設定サービス 工場出荷時にRAID5+Hotspare構成を構築するサービス ・RAID設定される内蔵ストレージ台数：4台以上 |
| Q-287 | RAID設定サービス(RAID6) | PYBAS6S2 | 1,000円 | ● | HDD/SSD専用RAID設定サービス 工場出荷時にRAID6構成を構築するサービス ・RAID設定される内蔵ストレージ台数：4台以上 |
| Q-289 | RAID設定サービス(RAID1+0) | PYBAS102 | 2,000円 | ● | HDD/SSD専用RAID設定サービス 工場出荷時にRAID1+0構成を構築するサービス ・RAID設定される内蔵ストレージ台数：4台以上(偶数台) |

RAID設定サービスについて

RAID設定サービスを手配いただくことにより、工場出荷時にRAID構成を構築することが可能です
(RAID設定サービスを選択できない場合でも、工場出荷後にお客様でRAID構成を構築することは可能です)。
設定可能なRAID構成は、使用するストレージコントローラ、内蔵ストレージの種類、台数により異なりますので、以下を参照し手配をお願いします。

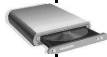
- (1) 本サービスで、1筐体内に構築できるRAID構成は1つのみです(2つ目以降のRAID構成については、別途出荷後に設定をする必要があります)。
- (2) 使用する内蔵ストレージおよびRAID設定サービスをすべてカスタムメイド型名で同時手配する必要があります。
- (3) 選択可能なRAID設定サービスは下表のとおりです。

| 適用可能なストレージコントローラ | | 内蔵ストレージ搭載台数 | | | |
|--|-----------|-------------|---------|--|--|
| | | 1台 | 2台 | 3台 | 4台 |
| SASアレイコントローラカード (PRAID EP640) (8port/4GB/SAS 12Gbps) ※アレイ接続必須 | PYBSR4C6P | ・ RAID0 | ・ RAID1 | ・ RAID1 ・ RAID1+Hotspare ・ RAID5 | ・ RAID1 ・ RAID1+Hotspare ・ RAID5 ・ RAID5+Hotspare ・ RAID6 ・ RAID1+0 |

G

G

10. 外付DVD-RAM (5年保守サポート対応オプション)



| 項番 | 製品名 | 型名 | 価格(税別) | 力 | 備考 |
|------|-----------------|---------------|---------|---|---|
| H-1 | スーパーマルチドライブユニット | FMV-NSM56 | 33,300円 | | インターフェース：USB2.0 Read：最大8倍速(DVD-ROM) / 最大24倍速(CD-ROM) Write：最大5倍速(DVD-RAM) / 最大6倍速(DVD±RDL/-RW) / 最大8倍速(DVD±R/+RW) ※DVD-RAM/DVD±R/DVD±RDL/DVD±RW/DVD-ROM/CD-ROMドライブ機能のみサポート ※ACアダプターの接続が必要(USBバスパワーでは使用不可) |
| N-43 | USB延長ケーブル | 2m PG-CBLU002 | 3,200円 | | |

11. サーバ管理(リモートマネジメントコントローラ)



- ・リモートマネジメントコントローラアップグレード[PY-RMC44]を手配した場合、iRMC S6 advanced pack(アクティベーションキー生成用ドキュメント)に記載されているTAN(アクティベーションキー生成用ID)を使用して、別途アクティベーションキーの生成作業が必要となります。
- ・アクティベーションキーの生成におきましては、インターネット環境を使用したE-mailアドレスの登録が必要となりますので、事前に環境の準備をお願いいたします。
- ・アクティベーションキーの生成時に使用したE-mailアドレスおよびiRMC S6 advanced packは、アクティベーションキーの再送信の際にも必要となりますので、紛失等のないよう管理をお願いいたします。

| 項番 | 製品名 | 型名 | 価格(税別) | 力 | 備考 |
|-------|-------------------------|----------------------|--------------------|---|--|
| I-164 | リモートマネジメントコントローラアップグレード | PY-RMC44 PYBRMC44 | 50,000円 50,000円 | | アドバンスドビデオリダイレクション機能、バーチャルメディア機能 ●<一般型名の提供形態> ・アクティベーションキー：iRMC S6 advanced pack(アクティベーションキー生成用ドキュメント)に記載されたTAN(アクティベーションキー生成用ID)を使用しURLより取得<カスタムメイド型名の提供形態> ・アクティベーションキー：サーバ本体に登録された状態で出荷(※) ※サーバ本体の保証書にアクティベーションキーの記載あり |

12. セキュリティチップ



- ・Windows Server 2022を物理環境、または仮想環境使用時のホストOSとして利用する場合はセキュリティチップ[PY-TPM19/PYBTPM19]が必須となります。
- ・Windows Server 2022を仮想環境使用時のゲストOSとして利用する場合はセキュリティチップ[PY-TPM19/PYBTPM19]を任意に手配いただけます。

| 項番 | 製品名 | 型名 | 価格(税別) | 力 | 備考 |
|-------|-----------|----------------------|--------------------|---|--|
| I-308 | セキュリティチップ | PY-TPM19 PYBTPM19 | 13,000円 13,000円 | | TPM2.0モジュール(TCG準拠) ●※UEFIモードのみサポートとなります。設定をご確認のうえ、ご使用ください。 ※サポート状況については、留意事項欄「セキュリティチップ(TPM)、インテルトラステッド・エグゼキュション・テクノロジー(インテル® TXT)およびAMDダイナミックルートオフトラストマネジメント(DRTM)のサポートについて」を参照 |

13. ディスプレイ (5年保守サポート対応オプション)



| 項番 | 製品名 | 型名 | 価格(税別) | 力 | 備考 |
|-----|-------------------|----------|---------|---|--------------------------|
| B-5 | DISPLAY E17-9 LED | VL-E17-9 | 53,300円 | | 17型TFTカラーLCD, 筐体色サテンブラック |

End : PRIMERGY TX1330 M6



UPSの接続可能な構成については、「ハードウェア一覧(長期保守対応タイプ)」を参照ください。

PRIMERGY TX1330 M6 (長期保守対応タイプ) 更新履歴

| 版数 | 日付 | 更新箇所 | 更新内容 |
|----|-----------|-----------------------------------|------------------------------|
| 3版 | 2024/7/9 | | 7月エンハンス内容の反映 |
| 2版 | 2024/5/14 | PRIMERGY TX1330 M6 (長期保守対応タイプ) 仕様 | 画面制御機能/グラフィック表示機能/外形寸法/質量を修正 |
| 初版 | 2024/4/23 | | 新規作成 |
| | | | |
| | | | |
| | | | |
| | | | |
| | | | |
| | | | |
| | | | |
| | | | |
| | | | |
| | | | |
| | | | |
| | | | |
| | | | |
| | | | |
| | | | |
| | | | |
| | | | |
| | | | |
| | | | |
| | | | |
| | | | |
| | | | |
| | | | |
| | | | |
| | | | |
| | | | |
| | | | |
| | | | |
| | | | |