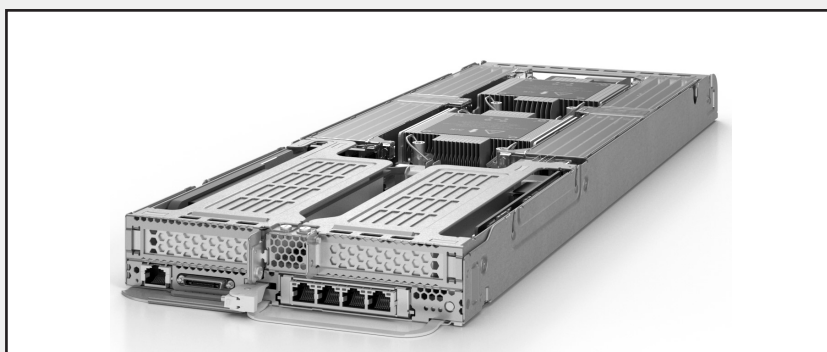


PRIMERGY CX2550 M7

システム構成図



■サポートOS

CX2550 M7 は、以下のOSをサポートしています。本文中のOS名称は、次のように略して表記します。
OSの対応状況等の最新情報は当社ホームページ
(<https://www.fujitsu.com/jp/products/computing/servers/primergy/software/>)を参照ください。

OS名	略称			
Windows Server® 2022 Standard	(*)	WS22S	Windows	
Windows Server® 2022 Datacenter	(*)	WS22D		
Windows Server® 2019 Standard	(*)	WS19S		
Windows Server® 2019 Datacenter	(*)	WS19D		
Windows Server® 2019 Essentials	(*)	WS19E		
Red Hat® Enterprise Linux® 9.0 (for Intel64) 以降	(*)	RHEL9(Intel64)	RHEL	Linux
Red Hat® Enterprise Linux® 8.6 (for Intel64) 以降	(*)	RHEL8(Intel64)		
SUSE® Linux Enterprise Server 15 Service Pack 4 for AMD64 & Intel64 以降	(*)	SLES 15 (x86_64)	SLES	
VMware vSphere® ESXi 8.0 Update1 以降	(*)(*)(*)	vS8		VMware
VMware vSphere® ESXi 7.0 Update3 以降	(*)(*)	vS7		

(*) 空冷モデルのみのサポートとなります。

(*) 第5世代インテル® Xeon® プロセッサをご使用時、サポートOSの版数は以下となりますのでご注意ください。
RHEL9.2以降：RHEL9.2ではkernel-5.14.0-284.40.1.el9_2以降
RHEL8.8以降：RHEL8.8ではkernel-4.18.0-477.36.1.el8_8以降
SLES 15 SP5以降
ESXi 8.0 Update2以降

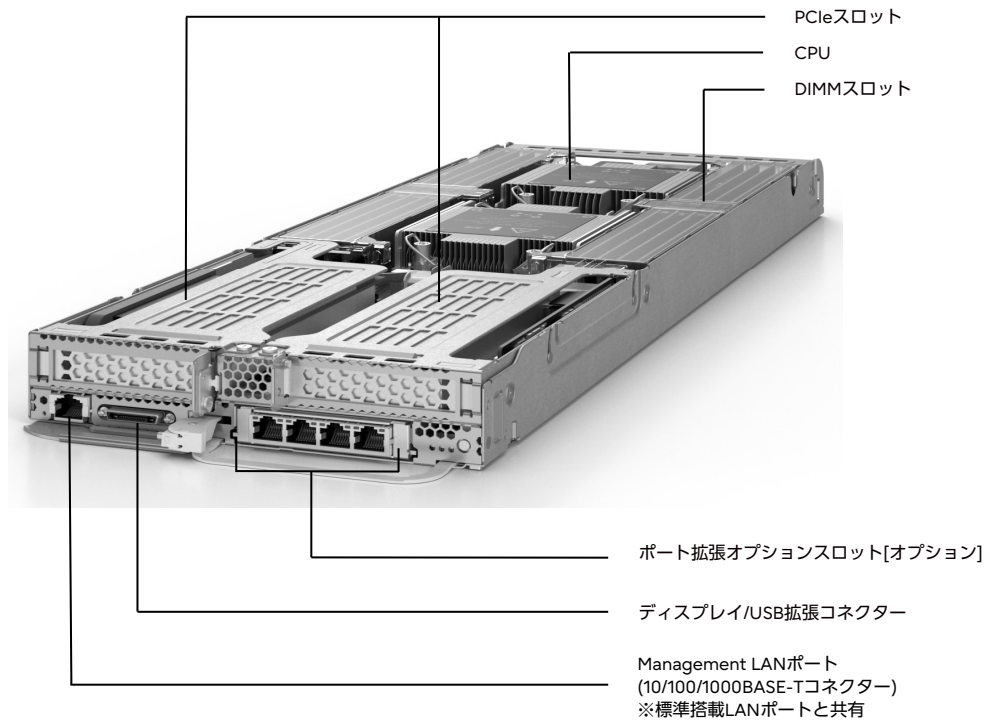
(*) VMwareのサポート状況(本体/オプション)等の最新情報は、当社ホームページ

(<https://www.fujitsu.com/jp/products/computing/servers/primergy/software/vmware/>)をご確認ください。

本システム構成図に掲載されております商品※の価格体系につきましては、市場の価格に近く、お客様にわかりやすい「希望小売価格」となっております。
※ PRIMERGY 本体等
また、「標準価格」で提供している商品につきましては、本システム構成図（樹系図）では★で表示しております。

PRIMERGY CX2550 M7

本体内部



PRIMERGY

PRIMERGY CX2550 M7

※ OS により接続可能装置は異なります。詳細はハードウェア一覧を参照願います。

PRIMERGY CX2550 M7 サーバノード 仕様

(空冷モデル)

品名		PRIMERGY	
モデル		CX2550 M7 (空冷/2.5インチモデル)	
ベースユニット形状		ノードサーバベースユニット (空冷/2.5インチ HDD/SSD×2)	ノードサーバベースユニット (空冷/2.5インチ SSD×2)
型名		PYC2557RAN	PYC2557RBN
CPU (*1)	ソケット数	2	
	最大TDP値	185W	
搭載可能CPU (周波数,コア数/スレッド数, 3次キャッシュメモリ,メモリバス, UPI,最大TDP)	ソケット数	2	
	最大容量	185W	
チップセット		Intel® C741	
システムボード		D3988	
メインメモリ (*1)(*2)	搭載可能メモリ	4800 RDIMM / 4800 RDIMM 3DS	
	スロット数	8 (4800 RDIMM / 4800 RDIMM 3DS)	
	最大容量	16 (4800 RDIMM / 4800 RDIMM 3DS)	
	最大容量	512GB (4800 RDIMM) / 2048GB (4800 RDIMM 3DS)	
画面制御機能		リモートマネジメントコントローラ内蔵、VRAM：16MB	
グラフィック表示機能 (*3)		640×480 / 800×600 / 1024×768 / 1280×1024 / 1600×1200 / 1920×1080 / 1920×1200ドット	
内蔵 2.5インチベイ	ベイ数	2 (ホットプラグ対応)	
	最大容量 (物理容量)	7.68TB	
OSブート専用 モジュール (*1)	搭載数	2	
	最大容量 (物理容量)	1.92TB	
拡張バススロット (*1)		PCI Express 5.0(x16レーン)	
ストレージコントローラ		標準搭載 (オンボードSATAコントローラ×2)	
SATAインターフェース (オンボード)		SATA×2ポート, M.2 SSD接続用×2ポート	
ネットワークインターフェース(オンボード) (*1)		標準搭載 (1ポート(1000BASE-T/100BASE-TX/10BASE-T折一)), オプション適用時 (1000BASE-Tx4/10GBASE-Tx4/10GBASE-Tx2/10GBASEx4/10GBASEx2/25GBASEx4/25GBASEx2/100GBASEx2)	
インターフェース (*5)		ディスプレイ(VGAポート)×1, USB×2(USB3.0: 背面×2)	
キーボード/マウス		オプション	
ハードウェア監視		-	
リモートサービス機能	ソフトウェア	ServerView Suite (iRMC、ServerView Agentless Service (*6))、オプション (Infrastructure Manager)	
	専用コネクタ	標準搭載 (リモートマネジメントコントローラ)	
セキュリティチップ		Management LAN 1ポート(背面) (1000BASE-T/100BASE-TX/10BASE-T折一) [標準搭載LANポートと共有] オプション (TPM2.0モジュール: TCG準拠)	
電源		DC12V	
エネルギー消費効率(2021年度基準) (*7)		25.0 (区分2)	
外形寸法 [W×D×H]		193.5 × 605.8 × 40.0 (mm)	
質量		最大4.75kg	
使用環境 (*1)		周囲温度: 10~35℃ / 湿度: 8~85% (ただし結露しないこと)	
インストールOS/バンドルOS		オプション (Windows)	
サポートOS		WS22S / WS22D / WS19S / WS19D / WS19E / RHEL9(Intel64) / RHEL8(Intel64) / SLES 15 (x86_64) / vS8 / vS7	
標準保証		3年間翌営業日以降訪問修理 (月曜~金曜、9:00~17:00 (祝日および年末年始を除く))	

- (*1) 手配するオプションにより温度制限があります。必ず「温度制限について」を参照ください。
 (*2) OSにより使用可能なメモリ容量が異なります。詳細については、留意事項欄「OSにおける最大CPU数/使用可能なメモリ容量について」を参照ください。
 (*3) 実際に表示可能な解像度/色数は、接続されるディスプレイの機能、およびOSにより異なります。
 (*4) PCIe(x16) ライザーカード左右セット[PYBPPE636]を適用することで、PCIeスロットが1スロット使用可能になります。
 PCIe(x16) ライザーカード左右セット[PYBPPE635]またはPCIe(x16) ライザーカード左右セット[PYBPPE636]に対して、PCIe(x16) ライザーカード(右)[PY-PR637]を適用することで、PCIeスロットが2スロット使用可能になります。
 なお、PCIe(x16) ライザーカード左右セット[PYBPPE635]またはPCIe(x16) ライザーカード(右)[PY-PR637]適用時、2CPU構成にする必要があります。
 (*5) ディスプレイ/USB拡張コネクタからディスプレイ/USB拡張ケーブル(オプション)を接続することにより使用することができます。
 (*6) ServerView Agentless Serviceのインストール要否は留意事項欄「サーバ監視・管理ソフトウェアについて」、当社ホームページに掲載のマニュアル「iRMC S6 - Web インターフェース」をご確認ください。
 (*7) エネルギー消費効率とは、省エネ法で定める測定方法により測定した中央演算処理装置(CPU)、補助記憶装置(ストレージ)および主記憶装置(メインメモリ)の消費電力あたりの性能を幾何平均したものです。
- ※ サーバノードはホットプラグ対応のため、活性保守交換が可能となっております。サーバノードのオプション増設作業や保守作業において、サーバノードをシャシより取り外した場合、シャシに搭載されている一部のサーバノードの冷却が不十分となるため、そのサーバノードにおいて一時的にスロットリング機能が有効となり、性能を低下させて動作いたしますが、オプション増設作業や保守作業が終了し、シャシ内に4台のサーバノードを搭載した状態に戻すことにより、通常の状態に復旧いたします。
 ※ 選択するベースユニット、オプション、および使用するOSの組合せ等により、手配可能な構成/詳細スペックが異なります。手配構成/詳細スペックについては、樹系図を参照ください。

PRIMERGY

PRIMERGY CX2550 M7

※ OS により接続可能装置は異なります。詳細はハードウェア一覧を参照願います。

(水冷モデル)

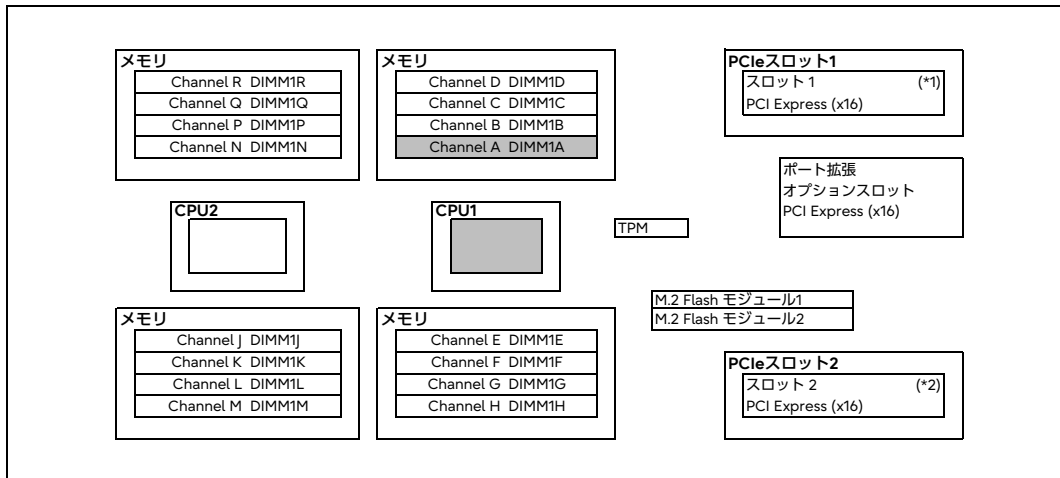
品名		PRIMERGY	
モデル		CX2550 M7 (水冷/2.5インチモデル)	
ベースユニット形状		ノードサーバベースユニット (水冷/2.5インチ HDD/SSD×2)	
型名		PYC2557RLN	
CPU	ソケット数	2	
	最大TDP値	350W	
搭載可能CPU (周波数,コア数/スレッド数, 3次キャッシュメモリ,メモリバス, UPI,最大TDP)	搭載可能CPU	【第4世代Intel® Xeon® プロセッサ】	
		Intel® Xeon® プロセッサ Silver 4410Y(2GHz/12C/24T,30MB,4000MT/s,16GT/s,150W) / 4416Y(2GHz,20C/40T,37.5MB,4000MT/s,16GT/s,165W) / 4410T(2.70GHz,10C/20T,26.25MB,4000MT/s,16GT/s,150W) / Intel® Xeon® プロセッサ Gold 5415+(2.90GHz,8C/16T,22.5MB,4400MT/s,16GT/s,150W) / 5418Y(2GHz,24C/48T,45MB,4400MT/s,16GT/s,185W) / 5420+(2GHz,28C/56T,52.5MB,4400MT/s,16GT/s,205W) / 5416S(2GHz,16C/32T,30MB,4400MT/s,16GT/s,150W) / 5418N(1.80GHz,24C/48T,45MB,4000MT/s,16GT/s,165W) / 6434(3.70GHz,8C/16T,22.5MB,4800MT/s,16GT/s,195W) / 6426Y(2.50GHz,16C/32T,37.5MB,4800MT/s,16GT/s,185W) / 6444Y(3.60GHz,16C/32T,45MB,4800MT/s,16GT/s,270W) / 6442Y(2.60GHz,24C/48T,60MB,4800MT/s,16GT/s,225W) / 6430(2.10GHz,32C/64T,60MB,4400MT/s,16GT/s,270W) / 6438Y+(2GHz,32C/64T,60MB,4800MT/s,16GT/s,205W) / 6448Y(2.10GHz,32C/64T,60MB,4800MT/s,16GT/s,270W) / 6458B(3.10GHz,32C/64T,60MB,4800MT/s,16GT/s,350W) / 6438M(2.20GHz,32C/64T,60MB,4800MT/s,16GT/s,205W) / 6428N(1.80GHz,32C/64T,60MB,4000MT/s,16GT/s,185W) / 6438N(2GHz,32C/64T,60MB,4800MT/s,16GT/s,205W) / 6454S(2.20GHz,32C/64T,60MB,4800MT/s,16GT/s,270W) / Intel® Xeon® プロセッサ Platinum 8462Y+(2.80GHz,32C/64T,60MB,4800MT/s,16GT/s,300W) / 8452Y(2GHz,36C/72T,67.5MB,4800MT/s,16GT/s,300W) / 8460Y+(2GHz,40C/80T,105MB,4800MT/s,16GT/s,300W) / 8468(2.10GHz,48C/96T,105MB,4800MT/s,16GT/s,350W) / 8470(2GHz,52C/104T,105MB,4800MT/s,16GT/s,350W) / 8480+(2GHz,56C/112T,105MB,4800MT/s,16GT/s,350W) / 8470Q(2.10GHz,52C/104T,105MB,4800MT/s,16GT/s,350W) / 8490H(1.90GHz,60C/120T,112.5MB,4800MT/s,16GT/s,350W) / 8458P(2.70GHz,44C/88T,82.5MB,4800MT/s,16GT/s,350W) / 8468V(2.40GHz,48C/96T,97.5MB,4800MT/s,16GT/s,330W) / 8470N(1.70GHz,52C/104T,97.5MB,4800MT/s,16GT/s,300W) / Intel® Xeon® プロセッサ Max 9462(2.70GHz,32C/64T,75MB,4800MT/s,16GT/s,350W) / 9460(2.20GHz,40C/80T,97.5MB,4800MT/s,16GT/s,350W) / 9468(2.10GHz,48C/96T,105MB,4800MT/s,16GT/s,350W) / 9470(2GHz,52C/104T,105MB,4800MT/s,16GT/s,350W) / 9480(1.90GHz,56C/112T,112.5MB,4800MT/s,16GT/s,350W)	
チップセット		Intel® C741	
システムボード		D3988	
メインメモリ (*1)	搭載可能メモリ	4800 RDIMM / 4800 RDIMM 3DS	
	スロット数 2CPU構成時	16 (4800 RDIMM / 4800 RDIMM 3DS)	
最大容量	2CPU構成時	1024GB (4800 RDIMM) / 4096GB (4800 RDIMM 3DS)	
		リモートマネジメントコントローラ内蔵、VRAM : 16MB	
画面制御機能			
グラフィック表示機能 (*2)		640×480 / 800×600 / 1024×768 / 1280×1024 / 1600×1200 / 1920×1080 / 1920×1200 ドット	
内蔵 2.5インチベイ	ベイ数	2 (ホットプラグ対応)	
	最大容量 (物理容量)	7.68TB	
SATA SSD	搭載数	2	
	最大容量 (物理容量)	M.2 Flash モジュール 1.92TB	
拡張バススロット		PCI Express 5.0(x16レーン) 2 (Low Profile) (*3)	
ストレージコントローラ		標準搭載 (オンボードSATAコントローラ ×2)	
SATAインターフェース (オンボード)		SATA×2ポート, M.2 SSD接続用×2ポート	
ネットワークインターフェース (オンボード)		標準搭載 [1ポート(1000BASE-T/100BASE-TX/10BASE-T統一)], オプション適用時 (1000BASE-T×4/10GBASE-T×4/10GBASE-T×2/10GBASE×4/10GBASE×2/25GBASE×4/25GBASE×2/100GBASE×2)	
インターフェース (*4)		ディスプレイ (VGAポート)×1, USB×2(USB3.0 : 背面 ×2)	
キーボード/マウス		オプション	
ハードウェア監視		-	
ソフトウェア	ソフトウェア	ServerView Suite (iRMC、ServerView Agentless Service (*5))、オプション (Infrastructure Manager)	
	専用コネクタ	標準搭載 (リモートマネジメントコントローラ) Management LAN 1ポート [背面] (1000BASE-T/100BASE-TX/10BASE-T統一) [標準搭載LANポートと共有]	
セキュリティチップ		-	
電源		入力電圧 DC12V	
エネルギー消費効率(2021年度基準) (*6)		20.4 (区分2)	
外形寸法 [W×D×H]		193.5 × 605.8 × 40.0 (mm)	
質量		最大5.36kg	
使用環境		周囲温度 : 10~35℃ / 湿度 : 8~85% (ただし結露しないこと)	
インストールOS/バンドルOS		-	
サポートOS		RHEL9(Intel64) / RHEL8(Intel64) / SLES 15 (x86_64)	
標準保証		3年間翌営業日以降訪問修理 (月曜~金曜、9:00~17:00 (祝日および年末年始を除く))	

(*1) OSにより使用可能なメモリ容量が異なります。詳細については、留意事項欄「OSにおける最大CPU数/使用可能なメモリ容量について」を参照ください。
 (*2) 実際に表示可能な解像度/色数は、接続されるディスプレイの機能、およびOSにより異なります。
 (*3) PCIe(x16) ライザーカード左右セット[PYBPPE636]を適用することで、PCIeスロットが1スロット使用可能になります。
 PCIe(x16) ライザーカード左右セット[PYBPPE635]またはPCIe(x16) ライザーカード[PY-PR637]を適用することで、PCIeスロットが2スロット使用可能になります。
 (*4) ディスプレイ/USB拡張コネクタからディスプレイ/USB拡張ケーブル(オプション)を接続することにより使用することができます。
 (*5) ServerView Agentless Serviceのインストール要否は留意事項欄「サーバ監視・管理ソフトウェアについて」、当社ホームページに掲載のマニュアル「iRMC S6 - Web インターフェース」をご確認ください。
 (*6) エネルギー消費効率とは、省エネ法で定める測定方法により測定した中央演算処理装置(CPU)、補助記憶装置(ストレージ)および主記憶装置(メインメモリ)の消費電力あたりの性能を幾何平均したものです。

※ サーバノードはホットプラグ対応のため、活性保守交換が可能となっております。サーバノードのオプション増設作業や保守作業において、サーバノードをシャーシより取り外した場合、シャーシに搭載されている一部のサーバノードの冷却が不十分となるため、そのサーバノードにおいて一時的にスロットリング機能が有効となり、性能を低下させて動作いたしますが、オプション増設作業や保守作業が終了し、シャーシ内に4台のサーバノードを搭載した状態に戻すことにより、通常の状態に復旧いたします。
 ※ 選択するベースユニット、オプション、および使用するOSの組合せ等により、手配可能な構成/詳細スペックが異なります。手配構成/詳細スペックについては、樹系図を参照ください。

PRIMERGY CX2550 M7 構成図

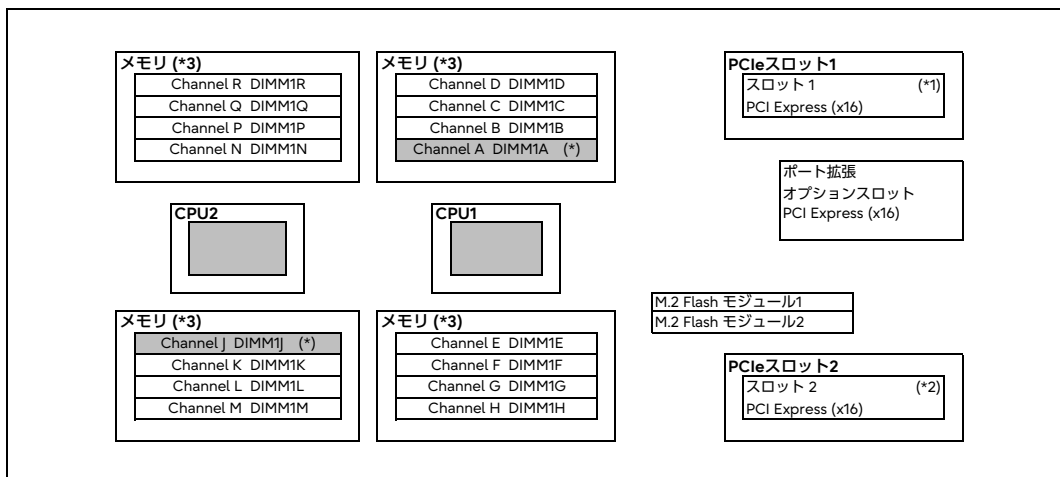
[空冷モデル]



■ 必須選択オプション

(*1) PCIe(x16) ライザーカード左右セット[PYBPPE635]またはPCIe(x16) ライザーカード(右)[PY-PRE637]を適用すると、PCIeスロット1が使用可能。2CPU構成必須。
 (*2) PCIe(x16) ライザーカード左右セット[PYBPPE635]またはPCIe(x16) ライザーカード左右セット[PYBPPE636]を適用すると、PCIeスロット2が使用可能。

[水冷モデル]



■ 必須選択オプション

(*) HBM-ONLYモード設定サービス[PYBMMH1]選択時を除く

(*1) PCIe(x16) ライザーカード左右セット[PYBPPE635]またはPCIe(x16) ライザーカード(右)[PY-PRE637]を適用すると、PCIeスロット1が使用可能。
 (*2) PCIe(x16) ライザーカード左右セット[PYBPPE635]またはPCIe(x16) ライザーカード左右セット[PYBPPE636]を適用すると、PCIeスロット2が使用可能。
 (*3) HBM-ONLYモード設定サービス[PYBMMH1]選択時、メモリは選択できません。

PRIMERGY

PRIMERGY CX2550 M7

※ OS により接続可能装置は異なります。詳細はハードウェア一覧を参照願います。

PRIMERGY CX2550 M7 オプションカードの搭載情報

[空冷モデル]

搭載優先順位	搭載カード				ポート拡張スロット		PCIeスロット		最大搭載枚数	備考(*6)	
	名称	一般型名	カスタムメイド型名	バス仕様	PCI Express 5.0		x16レーン	x16レーン LowProfile			
					1	2					
↑ 高	ポート拡張オプション(100GBASE-Tx4) (*2)	PY-LA274U	PYBLA274U		①	-	-	-	1	1000BASE-Tx4追加オプション(Intel I350-T4 OCPv3相当品)	
	ポート拡張オプション(10GBASE-Tx4) (*2)	PY-LA344U	PYBLA344U		①	-	-	-	1	10GBASE-Tx4追加オプション(Intel X710-T4L OCPv3相当品)	
	ポート拡張オプション(10GBASEx4) (*2)(*4)	PY-LA354U	PYBLA354U		①	-	-	-	1	10GBASEx4追加オプション(Intel X710-DA4 OCPv3相当品)	
	ポート拡張オプション(25GBASEx4) (*2)(*5)	PY-LA404U	PYBLA404U		①	-	-	-	1	25GBASEx4追加オプション(Intel E810-XXVDA4 OCPv3相当品)	
	ポート拡張オプション(10GBASE-Tx2) (*2)	PY-LA342U	PYBLA342U		①	-	-	-	1	10GBASE-Tx2追加オプション(Intel X710-T2L OCPv3相当品)	
	ポート拡張オプション(10GBASEx2) (*2)(*4)	PY-LA352U	PYBLA352U		①	-	-	-	1	10GBASEx2追加オプション(Intel X710-DA2 OCPv3相当品)	
	ポート拡張オプション(25GBASEx2) (*2)(*5)	PY-LA402U	PYBLA402U		①	-	-	-	1	25GBASEx2追加オプション(Intel E810-XXVDA2 OCPv3相当品)	
	ポート拡張オプション(100GBASEx2) (*2)	PY-LA432U	PYBLA432U		①	-	-	-	1	100GBASEx2追加オプション(Intel E810-CQDA2 OCPv3相当品)	
	ポート拡張オプション(100GBASEx2) (*2)	PY-LA452U	PYBLA452U		①	-	-	-	1	100GBASEx2追加オプション(Broadcom N2100G OCPv3相当品)	
	ポート拡張オプション(25GBASEx2) (*2)(*5)	PY-LA3G2U	PYBLA3G2U		①	-	-	-	1	25GBASEx2追加オプション(Broadcom N225P OCPv3相当品)	
	ポート拡張オプション(25GBASEx2) (*2)(*3)(*5)	PY-LA402U4	PYBLA402U4		①	-	-	-	1	25GBASEx2追加オプション (NVIDIA(Mellanox) MCX631432AN-ADAB OCPv3相当品)	
	ポート拡張オプション(100GBASEx2) (*2)(*3)	PY-LA412U	PYBLA412U		①	-	-	-	1	100GBASEx2追加オプション (NVIDIA(Mellanox) MCX623436AN-CDAB OCPv3相当品)	
	ポート拡張オプション(1000BASE-Tx4) (*2)	PY-LA284U	PYBLA284U		①	-	-	-	1	1000BASE-Tx4追加オプション(Broadcom N41T OCPv3相当品)	
	ポート拡張オプション(10GBASEx2) (*2)(*4)	PY-LA3J2U	PYBLA3J2U		①	-	-	-	1	10GBASEx2追加オプション(Broadcom N210P OCPv3相当品)	
	ポート拡張オプション(10GBASE-Tx2) (*2)	PY-LA3K2U	PYBLA3K2U		①	-	-	-	1	10GBASE-Tx2追加オプション(Broadcom N210TP OCPv3相当品)	
	SASコントローラカード (PSAS CP 2100-8I)(8port/SAS 12Gbps)	-	PYBSC3MA2L	PCI Express (x8)	-	①	-	-	1	1	内蔵ストレージ接続用
	SASアレイコントローラカード (PRAID EP680I)(16port/8GB/SAS 12Gbps)	PY-SR4C6	PYBSR4C6L	PCI Express (x8)	-	①	-	-	1		内蔵ストレージ接続用
	SASアレイコントローラカード (PRAID EP640I)(8port/4GB/SAS 12Gbps)	PY-SR4C63	PYBSR4C63L	PCI Express (x8)	-	①	-	-	1		内蔵ストレージ接続用
	SASアレイコントローラカード (PRAID CP600I)(8port/SAS 12Gbps)	PY-SR4FA	PYBSR4FAL	PCI Express (x8)	-	①	-	-	1		内蔵ストレージ接続用
	デュアルM.2 コントローラカード(PDUAL CP300)	PY-DMCP35	PYBDMCP35L	PCI Express (x8)	-	②	①	-	1		M.2 Flash モジュール(SATA/NVMe)搭載用
	Quad port LANカード(1000BASE-T) (*2)	PY-LA264	PYBLA264L	PCI Express (x4)	-	②	①	-	2	Intel I350-T4相当品	
	Dual port LANカード(10GBASE) (*2)(*4)	PY-LA3C2	PYBLA3C2L	PCI Express (x8)	-	②	①	-	2	Intel X710-DA2相当品	
	Quad port LANカード(10GBASE) (*2)(*4)	PY-LA3C4	PYBLA3C4L	PCI Express (x8)	-	②	①	-	2	Intel X710-DA4相当品	
	Quad port LANカード(10GBASE-T) (*2)	PY-LA344	PYBLA344L	PCI Express (x8)	-	②	①	-	2	Intel X710-T4L相当品	
	Quad port LANカード(25GBASE) (*2)(*5)	PY-LA404	PYBLA404L	PCI Express (x16)	-	②	①	-	2	Intel E810-XXVDA4相当品	
Dual port LANカード(10GBASE-T) (*2)	PY-LA342	PYBLA342L	PCI Express (x8)	-	②	①	-	2	Intel X710-T2L相当品		
Dual port LANカード(25GBASE) (*2)(*5)	PY-LA402	PYBLA402L	PCI Express (x8)	-	②	①	-	2	Intel E810-XXVDA2相当品		
Dual port LANカード(100GBASE) (*2)	PY-LA432	PYBLA432L	PCI Express (x16)	-	②	①	-	2	Intel E810-CQDA2相当品		
Dual port LANカード(100GBASE) (*2)	PY-LA442	PYBLA442L	PCI Express (x16)	-	②	①	-	2	Broadcom P2100G相当品		
Dual port LANカード(25GBASE) (*2)(*5)	PY-LA3H2	PYBLA3H2L	PCI Express (x8)	-	②	①	-	2	Broadcom P225P相当品		
Dual port LANカード(25GBASEx2) (*2)(*3)(*5)	PY-LA4024	PYBLA4024L	PCI Express (x8)	-	②	①	-	2	NVIDIA(Mellanox) MCX631102AN-ADAT相当品		
Dual port LANカード(100GBASE) (*2)(*3)	PY-LA412	PYBLA412L	PCI Express (x16)	-	②	①	-	2	NVIDIA(Mellanox) MCX623106AN-CDAT相当品		
Quad port LANカード(1000BASE-T) (*2)	PY-LA284	PYBLA284L	PCI Express (x4)	-	②	①	-	2	Broadcom BCM5719-4P相当品		
Dual port LANカード(10GBASE) (*2)(*4)	PY-LA3J2	PYBLA3J2L	PCI Express (x8)	-	②	①	-	2	Broadcom P210P相当品		
Dual port LANカード(10GBASE-T) (*2)	PY-LA3K2	PYBLA3K2L	PCI Express (x8)	-	②	①	-	2	Broadcom P210TP相当品		
IB HCAカード(200Gbps) (*3)	PY-HC401	PYBHC401	PCI Express (x16)	-	②	①	-	2	MCX653105A-HDAT相当品		
IB HCAカード(200Gbps) (*3)	PY-HC521	PYBHC521	PCI Express (x16)	-	②	①	-	2	MCX75310AAS-HEAT相当品		
IB HCAカード(400Gbps) (*3)	PY-HC541	PYBHC541	PCI Express (x16)	-	②	①	-	2	MCX75310AAS-NEAT相当品		
SASアレイコントローラカード (PRAID EP680E)(8port/8GB/SAS 12Gbps)	PY-SR4C6E	PYBSR4C6EL	PCI Express (x8)	-	②	①	-	1	1	1x40 S2接続用(自己暗号化機能対応)	
SASコントローラカード (PSAS CP600E)(16port/SAS 12Gbps)	PY-SC4FAE	PYBSC4FAEL	PCI Express (x8)	-	②	①	-	1		1x40 S2/外付けSAS装置接続用	

※○の中の数字は工場出荷時の搭載順を示す。○は搭載不可を示す。出荷後に搭載する場合は○のスロットであれば搭載可能です。

(*1) PCIe(x16) ライザーカード左右セット[PYBPRE63S]を適用することで、PCIeスロットおよびPCIeスロット2が使用可能になります。

PCIe(x16) ライザーカード左右セット[PYBPRE63L]を適用することで、PCIeスロット2が使用可能になります。

PCIe(x16) ライザーカード(右)[PY-PRE637]を適用することで、PCIeスロット1が使用可能になります。

なお、PCIe(x16) ライザーカード左右セット[PYBPRE63S]またはPCIe(x16) ライザーカード(右)[PY-PRE637]適用時、2CPU構成にする必要があります。

(*2) VMware製品をご使用時は、ESXiで16Gb LAN、10Gb LANのポート数に構成可能な上限があります。

詳細については、当社ホームページ(<https://jp.fujitsu.com/platform/server/primergy/software/vmware/support/>)の以下に掲載されている「ネットワークインターフェース ポート数の上限について」を参照ください。

vS8 : [VMware ESXi 8 サポート版数一覧表 (機種別)]

vS7 : [VMware ESXi 7 サポート版数一覧表 (機種別)]

(*3) IB HCAカード(200Gbps)[PY-HC401/PYBHC401]とIB HCAカード(400Gbps)[PY-HC521/PYBHC521/PY-HC541/PYBHC541]を混在させることはできません。

IB HCAカード(200Gbps)[PY-HC521/PYBHC521]とIB HCAカード(400Gbps)[PY-HC541/PYBHC541]を混在させることはできません。

また、ポート拡張オプション(25GBASEx2)/ポート拡張オプション(100GBASEx2)[PY-LA402U4/PYBLA402U4/PY-LA412U/PYBLA412U]/Dual port LANカード(25GBASEx2)/Dual port LANカード(100GBASEx2)[PY-LA4024/PYBLA4024L/PY-LA412/PYBLA412L]とIB HCAカード(200Gbps)/IB HCAカード(400Gbps)[PY-HC401/PYBHC401/PY-HC521/PYBHC521/PY-HC541/PYBHC541]を混在させることはできません。

(*4) 10GBASE-SR SFP+ [PYBSFSP22]、10GBASE-SR/10GBASE-SR SFP+ [PYBSFSP14]は、ポート拡張オプションから優先して搭載され、次にPCIeスロット番号の昇順に搭載されます。

(*5) 25GBASE-SR SFP28 [PYBSFSP56]は、ポート拡張オプションから優先して搭載され、次にPCIeスロット番号の昇順に搭載されます。

(*6) Switch Embedded Teaming (SET) をご使用される場合は、同一型名のLANカードを選択いただく必要があります。

PRIMERGY

PRIMERGY CX2550 M7

※ OS により接続可能装置は異なります。詳細はハードウェア一覧を参照願います。

[水冷モデル]

搭載優先順位	搭載カード				ポート拡張スロット		最大搭載枚数	備考		
	名称	一般型名	カスタムメイド型名	バス仕様	PCI Express 5.0					
					x16レーン	x16レーン LowProfile				
高	ポート拡張オプション(10GBASE*2) (*2)(*4)	PY-LA352U	PYBLA352U		①	-	-	1	10GBASE*2追加オプション(Intel X710-DA2 OCPv3相当品)	
	ポート拡張オプション(10GBASE-T*2) (*2)	PY-LA342U	PYBLA342U		①	-	-	1	10GBASE-T*2追加オプション(Intel X710-T2L OCPv3相当品)	
	ポート拡張オプション(10GBASE*4) (*2)(*4)	PY-LA354U	PYBLA354U		①	-	-	1	10GBASE*4追加オプション(Intel X710-DA4 OCPv3相当品)	
	ポート拡張オプション(10GBASE-T*4) (*2)	PY-LA344U	PYBLA344U		①	-	-	1	10GBASE-T*4追加オプション(Intel X710-T4L OCPv3相当品)	
	ポート拡張オプション(1000BASE-T*4) (*2)	PY-LA274U	PYBLA274U		①	-	-	1	1000BASE-T*4追加オプション(Intel I350-T4 OCPv3相当品)	
	ポート拡張オプション(25GBASE*4) (*2)(*5)	PY-LA404U	PYBLA404U		①	-	-	1	25GBASE*4追加オプション(Intel E810-XXVDA4 OCPv3相当品)	
	ポート拡張オプション(25GBASE*2) (*2)(*5)	PY-LA402U	PYBLA402U		①	-	-	1	25GBASE*2追加オプション(Intel E810-XXVDA2 OCPv3相当品)	
	ポート拡張オプション(100GBASE*2) (*2)	PY-LA432U	PYBLA432U		①	-	-	1	100GBASE*2追加オプション(Intel E810-CQDA2 OCPv3相当品)	
	ポート拡張オプション(100GBASE*2) (*2)	PY-LA452U	PYBLA452U		①	-	-	1	100GBASE*2追加オプション(Broadcom N2100G OCPv3相当品)	
	ポート拡張オプション(25GBASE*2) (*2)(*5)	PY-LA3G2U	PYBLA3G2U		①	-	-	1	25GBASE*2追加オプション(Broadcom N225P OCPv3相当品)	
	ポート拡張オプション(25GBASE*2) (*2)(*3)(*5)	PY-LA402U4	PYBLA402U4		①	-	-	1	25GBASE*2追加オプション(NVIDIA(Mellanox) MCX6314322AN-ADAB OCPv3相当品)	
	ポート拡張オプション(100GBASE*2) (*2)(*3)	PY-LA412U	PYBLA412U		①	-	-	1	100GBASE*2追加オプション(NVIDIA(Mellanox) MCX623436AN-CDAB OCPv3相当品)	
	ポート拡張オプション(1000BASE-T*4) (*2)	PY-LA284U	PYBLA284U		①	-	-	1	1000BASE-T*4追加オプション(Broadcom N41T OCPv3相当品)	
	ポート拡張オプション(10GBASE*2) (*2)(*4)	PY-LA3J2U	PYBLA3J2U		①	-	-	1	10GBASE*2追加オプション(Broadcom N210P OCPv3相当品)	
	ポート拡張オプション(10GBASE-T*2) (*2)	PY-LA3K2U	PYBLA3K2U		①	-	-	1	10GBASE-T*2追加オプション(Broadcom N210TP OCPv3相当品)	
	SASコントローラカード (PSAS CP 2100-8i)(8port/SAS 12Gbps)	-	PYBSC3MA2L	PCI Express (x8)		①	-	-	1	内蔵ストレージ接続
	SASアレイコントローラカード (PRAID EP680)(16port/8GB/SAS 12Gbps)	PY-SR4C6	PYBSR4C6L	PCI Express (x8)		-	①	-	1	内蔵ストレージ接続
	SASアレイコントローラカード (PRAID EP640)(8port/4GB/SAS 12Gbps)	PY-SR4C63	PYBSR4C63L	PCI Express (x8)		-	①	-	1	内蔵ストレージ接続
	SASアレイコントローラカード (PRAID CP600)(8port/SAS 12Gbps)	PY-SR4FA	PYBSR4FAL	PCI Express (x8)		-	①	-	1	内蔵ストレージ接続
	デュアルM.2 コントローラカード(PDUAL CP300)	PY-DMP35	PYBDMCP35L	PCI Express (x8)		-	②	①	1	M.2 Flash モジュール(SATA/NVMe)搭載
	Quad port LANカード(1000BASE-T) (*2)	PY-LA264	PYBLA264L	PCI Express (x4)		-	②	①	2	Intel I350-T4相当品
	Dual port LANカード(10GBASE) (*2)(*4)	PY-LA3C2	PYBLA3C2L	PCI Express (x8)		-	②	①	2	Intel X710-DA2相当品
	Quad port LANカード(10GBASE) (*2)(*4)	PY-LA3C4	PYBLA3C4L	PCI Express (x8)		-	②	①	2	Intel X710-DA4相当品
	Quad port LANカード(10GBASE-T) (*2)	PY-LA344	PYBLA344L	PCI Express (x8)		-	②	①	2	Intel X710-T4L相当品
	Quad port LANカード(25GBASE) (*2)(*5)	PY-LA404	PYBLA404L	PCI Express (x16)		-	②	①	2	Intel E810-XXVDA4相当品
	Dual port LANカード(10GBASE-T) (*2)	PY-LA342	PYBLA342L	PCI Express (x8)		-	②	①	2	Intel X710-T2L相当品
	Dual port LANカード(25GBASE) (*2)(*5)	PY-LA402	PYBLA402L	PCI Express (x8)		-	②	①	2	Intel E810-XXVDA2相当品
	Dual port LANカード(100GBASE) (*2)	PY-LA432	PYBLA432L	PCI Express (x16)		-	②	①	2	Intel E810-CQDA2相当品
	Dual port LANカード(100GBASE) (*2)	PY-LA442	PYBLA442L	PCI Express (x16)		-	②	①	2	Broadcom P2100G相当品
	Dual port LANカード(25GBASE) (*2)(*5)	PY-LA3H2	PYBLA3H2L	PCI Express (x8)		-	②	①	2	Broadcom P225P相当品
	Dual port LANカード(25GBASE*2) (*2)(*3)(*5)	PY-LA4024	PYBLA4024L	PCI Express (x8)		-	②	①	2	NVIDIA(Mellanox) MCX631102AN-ADAT相当品
	Dual port LANカード(100GBASE) (*2)(*3)	PY-LA412	PYBLA412L	PCI Express (x16)		-	②	①	2	NVIDIA(Mellanox) MCX623106AN-CDAT相当品
	Quad port LANカード(1000BASE-T) (*2)	PY-LA284	PYBLA284L	PCI Express (x4)		-	②	①	2	Broadcom BCM5719-4P相当品
Dual port LANカード(10GBASE) (*2)(*4)	PY-LA3J2	PYBLA3J2L	PCI Express (x8)		-	②	①	2	Broadcom P210P相当品	
Dual port LANカード(10GBASE-T) (*2)	PY-LA3K2	PYBLA3K2L	PCI Express (x8)		-	②	①	2	Broadcom P210TP相当品	
IB HCAカード(200Gbps) (*3)	PY-HC401	PYBHC401	PCI Express (x16)		-	②	①	2	MCX653105A-HDAT相当品	
Dual port IB HCAカード(200Gbps) (*3)	PY-HC402	PYBHC402	PCI Express (x16)		-	②	①	2	MCX653106A-HDAT相当品	
IB HCAカード(200Gbps) (*3)	PY-HC521	PYBHC521	PCI Express (x16)		-	②	①	2	MCX75310AA5-HEAT相当品	
IB HCAカード(400Gbps) (*3)	PY-HC541	PYBHC541	PCI Express (x16)		-	②	①	2	MCX75310AA5-NEAT相当品	

※○の中の数字は工場出荷時の搭載数を示す。-は搭載不可を示す。出荷後に搭載する場合は○のスロットであれば搭載可能です。
 (*1) PCIe(x16) ライザーカード左右セット[PYBPRE635]を適用することで、PCIeスロット1およびPCIeスロット2が使用可能になります。
 PCIe(x16) ライザーカード左右セット[PYBPRE636]を適用することで、PCIeスロット2が使用可能になります。
 PCIe(x16) ライザーカード(右)[PY-PRE637]を適用することで、PCIeスロット1が使用可能になります。
 なお、PCIe(x16) ライザーカード左右セット[PYBPRE635]またはPCIe(x16) ライザーカード(右)[PY-PRE637]適用時、2CPU構成にする必要があります。
 (*2) VMware製品をご使用時は、ESXiで10Gb LAN、10Gb LANのポート数に構成可能な上限があります。
 詳細については、当社ホームページ(<https://jp.fujitsu.com/platform/server/primergy/software/vmware/support/>)の以下に掲載されている「ネットワークインターフェース ポート数の上限について」を参照ください。
 vSB: [VMware ESXi 8 サポート版数一覧表 (機種別)]
 vS7: [VMware ESXi 7 サポート版数一覧表 (機種別)]
 (*3) IB HCAカード(200Gbps)/Dual port IB HCAカード(200Gbps)[PY-HC401/PYBHC401/PY-HC402/PYBHC402]とIB HCAカード(200Gbps)/IB HCAカード(400Gbps)[PY-HC521/PYBHC521/PY-HC541/PYBHC541]を混在させることはできません。
 IB HCAカード(200Gbps)[PY-HC521/PYBHC521]とIB HCAカード(400Gbps)[PY-HC541/PYBHC541]を混在させることはできません。
 また、ポート拡張オプション(25GBASE*2)ポート拡張オプション(100GBASE*2)[PY-LA402U4/PYBLA402U4]/Dual port LANカード(25GBASE*2)/Dual port LANカード(100GBASE)[PY-LA402/PYBLA402L]/PY-LA412/PYBLA412LとIB HCAカード(200Gbps)/IB HCAカード(400Gbps)[PY-HC401/PYBHC401/PY-HC521/PYBHC521/PY-HC402/PYBHC402/PY-HC541/PYBHC541]を混在させることはできません。
 (*4) 10GBASE-SR SFP+ [PYBSFPS2], 10GBASE-SR/10GBASE-SR SFP+ [PYBSFPS14]は、ポート拡張オプションから優先して搭載され、次にPCIeスロット番号の昇順に搭載されます。
 (*5) 25GBASE-SR SFP28 [PYBSFPS56]は、ポート拡張オプションから優先して搭載され、次にPCIeスロット番号の昇順に搭載されます。
 (*6) Switch Embedded Teaming (SET) をご使用される場合は、同一型名のLANカードを選択いただく必要があります。

必須選択オプションについて

本モデルには必須選択オプションがあります。ベースユニットと共に、以下の製品をカスタムメイド型名にて選択する必要があります。

必須選択オプション	必須手配数
<共通> ・シャーシ搭載オプションまたは橙色オプション ・PCIe(x16) ライザーカード ・ベイ追加オプションまたは内蔵2.5インチストレージダミートレイ(*1)	最低各1個
<空冷モデル> ・CPU ・メモリ設定オプション ・メモリ	最低各1個
<水冷モデル> ・CPU ・メモリ設定オプション ・メモリ(*2)	最低各2個

(*1) 橙色オプション選択時、ベイ追加オプションおよび内蔵2.5インチストレージダミートレイ手配不可。

(*2) HBM-ONLYモード設定サービス[PYBMMH]選択時を除きます。

※各オプションの項目名に【必須選択オプション】の記載があります。ご確認のうえ、手配をお願いします。

※ OS により接続可能装置は異なります。詳細はハードウェア一覧を参照願います。

Start : PRIMERGY CX2550 M7



樹系図の見方は、「システム構成図の見方について」を参照ください。

1. 本体



■ ノードサーバベースユニットについて

ベースユニット形状	型名	最大 DIMM 枚数	最大 TDP 値	最大 周囲温度	ストレージ 台数
ノードサーバベースユニット (空冷/2.5インチ HDD/SSD×2)	PYC2557RAN	16枚	185W	35℃ (*1)	2
ノードサーバベースユニット (空冷/2.5インチ SSD×2)	PYC2557RBN	16枚	185W	35℃ (*1)	2
ノードサーバベースユニット (水冷/2.5インチ HDD/SSD×2)	PYC2557RLN	16枚	350W	35℃	2

(*1) 必ず「温度制限について」を参照ください。

■ 空冷モデル

項番	製品名	型名	価格(税別)	力	備考
A-14	PRIMERGY CX2550 M7 ベースユニット (空冷/2.5インチ HDD/SSD×2) ※2024年9月30日販売終息予定	PYC2557RAN	426,000円		ノードサーバベースユニット (ハーフワイド、1U) CPU：オプション(最大数：2) メモリ：オプション(最大：16スロット) OS：なし オンボードSATAコントローラ×2標準、 内蔵ストレージ：オプション(2.5インチ×2ベイ)、 3年保証(3年間翌営業日以降訪問修理付)
A-14	PRIMERGY CX2550 M7 ベースユニット (空冷/2.5インチ SSD×2) ※2024年9月30日販売終息予定	PYC2557RBN	426,000円		ノードサーバベースユニット (ハーフワイド、1U) CPU：オプション(最大数：2) メモリ：オプション(最大：16スロット) OS：なし オンボードSATAコントローラ×2標準、 内蔵ストレージ：オプション(2.5インチ×2ベイ)、 3年保証(3年間翌営業日以降訪問修理付)

■ 水冷モデル

項番	製品名	型名	価格(税別)	力	備考
A-14	PRIMERGY CX2550 M7 ベースユニット (水冷/2.5インチ HDD/SSD×2) ※2024年9月30日販売終息予定	PYC2557RLN	550,000円		ノードサーバベースユニット (ハーフワイド、1U) CPU：オプション(最大数：2) メモリ：オプション(最大：16スロット) OS：なし オンボードSATAコントローラ×2標準、 内蔵ストレージ：オプション(2.5インチ×2ベイ)、 3年保証(3年間翌営業日以降訪問修理付)

2. シャーシ搭載オプション/梱包オプション 【必須選択オプション】 [カスタムメイド専用]



・カスタムメイド型名にいずれか必ず1つ選択してください。

項番	製品名	型名	価格(税別)	力	備考
S-27	シャーシ搭載オプション (2.5インチ)	PYBSSL6	1,000円		● サーバノード搭載出荷オプション 対象シャーシと同時手配したサーバノードを同時手配することにより、シャーシに搭載して出荷
S-13	梱包オプション (2.5インチ)	PYBSSP6	1,000円		● サーバノード個装オプション サーバノードを個装して出荷

A

A

3. ServerView Suite等



・ServerView Suiteの使用権は、サーバ本体に対し無償で付与されていますが、推奨のドライバや監視ソフト等が含まれますので、添付品の内容をご確認のうえ、以下より選択してください。

【PRIMERGY購入後、最新版数のServerView Suiteが必要な場合(追加オプション)】

■ ツール

項番	製品名	型名	価格(税別)	力	備考
P-310	ServerView Suite DVD(Tools)	PY-SVT142	4,000円		ServerView Suite : DVD-ROM×2 DVD版数 : V14.23.09 Windows対応版数 : Windows Server 2012、2012 R2、2016、2019、2022 RHEL対応版数 : 6.10、7.9、8.1/8.2/8.3/8.4/8.5/8.6/8.7/8.8、9.0/9.1 SLES対応版数 : 12SP5、15SP1/SP2/SP3/SP4
P-12	ServerView Suite DVD(Tools)	PY-SVT143	4,000円		ServerView Suite : DVD-ROM×2 DVD版数 : V14.23.12以降の最新版 Windows対応版数 : Windows Server 2016、2019、2022 RHEL対応版数 : 6.10、7.9、8.5/8.6/8.7/8.8、9.0/9.1/9.2 SLES対応版数 : 12SP5、15SP1/SP2/SP3/SP4/SP5

■ マニュアル

項番	製品名	型名	価格(税別)	力	備考
P-311	ServerView Suite ServerBooks DVD(Manual)	PY-SVM142	4,000円		ServerView Suite : DVD-ROM×1 DVD版数 : V14.23.09
P-13	ServerView Suite ServerBooks DVD(Manual)	PY-SVM143	4,000円		ServerView Suite : DVD-ROM×1 DVD版数 : V14.23.12以降の最新版



ServerView Suite

24時間365日の安定稼働、導入時の確実なセットアップとシステム運用での監視を実現するサーバ運用管理ソフトウェアです。

提供形態

- ・ServerView Suite DVD(Tools)
 - －DVD-ROM : 2枚(DVD : ソフトウェア/ドライバ)
- ・ServerView Suite ServerBooks DVD(Manual)
 - －DVD-ROM : 1枚(DVD : マニュアル一式)

留意事項

- ・本DVDは新機能の追加などで定期的にアップデートされ、最新バージョンが格納されます。同一モデルでも出荷時期によりDVD版数が変わる場合があります。
- ・添付されるServerView Suite DVDの版数と対応機能、仕様に関する留意事項および対象OS制限については、下記にて必ずご確認ください。
当社ホームページ : <https://jp.fujitsu.com/platform/server/primergy/products/note/svsdvd/>
- ・ServerView Suite ServerBooks DVD(Manual)には、対象版数のServerView Suiteのマニュアル、およびサーバ本体や周辺オプション等のマニュアルが含まれています。一部のサーバ本体と周辺オプションのマニュアルは本DVDに含まれておらず、以下に公開されています。
以下URLの対象版数の「追加マニュアル」をご確認ください。
当社ホームページ : <https://jp.fujitsu.com/platform/server/primergy/products/note/svsdvd/additional-info.html>

B

B

4. Infrastructure Manager(ISM)



- Infrastructure Manager Advanced EditionとInfrastructure Manager Essential Editionの二種類あります。
- Infrastructure Manager Advanced Editionは、1年/3年/5年のSupportDeskがバンドルされるライセンス製品です。メディアパックとサーバライセンス/ノードライセンスがあります。
- Infrastructure Manager Essential Editionは、ライセンスは無償ですが、SupportDeskを別途購入いただくことで、「Infrastructure Managerに関するお問い合わせへの対応」や「最新版のアップデートモジュール」の入手が可能となります。
- また、Infrastructure Managerのリモート通報機能でハードウェアのリモート通報による保守を受けるには、Infrastructure ManagerのSupportDesk契約が必要です。
- ISMイメージはPRIMERGYダウンロードサイトからダウンロードする、または、ISMメディアパックをご購入いただくことで入手することができます。
- Infrastructure Managerのライセンス、SupportDeskの詳細については、留意事項編「サーバ監視・管理ソフトウェアについて」を参照ください。

■メディアパック

項番	製品名	型名	価格(税別)	力	備考
P-220	Infrastructure Manager メディアパック(ESXi) V2	B516Q93B0	11,000円	★	Infrastructure Manager : DVD-ROM×1
P-221	Infrastructure Manager メディアパック(Hyper-V) V2	B516QA3B0	11,000円	★	Infrastructure Manager : DVD-ROM×1
P-222	Infrastructure Manager メディアパック(KVM) V2	B516QB3B0	11,000円	★	Infrastructure Manager : DVD-ROM×1



- Infrastructure Manager Advanced EditionとInfrastructure Manager Essential Editionを同時に選択することはできません。

■Infrastructure Manager Advanced Edition サーバライセンス

項番	製品名	型名	価格(税別)	力	備考
P-130	Infrastructure Manager Advanced Edition サーバライセンス (1年間24時間サポート付) V2	B5178D481	358,200円	★	サービス時間帯：24時間365日 サポート対象範囲：仮想アプライアンス
P-131	Infrastructure Manager Advanced Edition サーバライセンス (3年間24時間サポート付) V2	B5178F481	414,500円	★	サービス時間帯：24時間365日 サポート対象範囲：仮想アプライアンス
P-132	Infrastructure Manager Advanced Edition サーバライセンス (5年間24時間サポート付) V2	B5178H481	470,900円	★	サービス時間帯：24時間365日 サポート対象範囲：仮想アプライアンス
P-133	Infrastructure Manager Advanced Edition サーバライセンス (1年間平日サポート付) V2	B5178E481	351,100円	★	サービス時間帯：月曜～金曜8:30～19:00(祝日および年末年始を除く) サポート対象範囲：仮想アプライアンス
P-134	Infrastructure Manager Advanced Edition サーバライセンス (3年間平日サポート付) V2	B5178G481	393,100円	★	サービス時間帯：月曜～金曜8:30～19:00(祝日および年末年始を除く) サポート対象範囲：仮想アプライアンス
P-135	Infrastructure Manager Advanced Edition サーバライセンス (5年間平日サポート付) V2	B5178J481	435,200円	★	サービス時間帯：月曜～金曜8:30～19:00(祝日および年末年始を除く) サポート対象範囲：仮想アプライアンス

■Infrastructure Manager Advanced Edition ノードライセンス

項番	製品名	型名	価格(税別)	力	備考
P-136	Infrastructure Manager Advanced Edition 1ノードライセンス (1年間24時間サポート付) V2	B5177V481	29,900円	★	サービス時間帯：24時間365日 サポート対象範囲：仮想アプライアンス
P-137	Infrastructure Manager Advanced Edition 1ノードライセンス (3年間24時間サポート付) V2	B5177X481	34,700円	★	サービス時間帯：24時間365日 サポート対象範囲：仮想アプライアンス
P-138	Infrastructure Manager Advanced Edition 1ノードライセンス (5年間24時間サポート付) V2	B5177Z481	39,400円	★	サービス時間帯：24時間365日 サポート対象範囲：仮想アプライアンス
P-139	Infrastructure Manager Advanced Edition 1ノードライセンス (1年間平日サポート付) V2	B5177W481	29,300円	★	サービス時間帯：月曜～金曜8:30～19:00(祝日および年末年始を除く) サポート対象範囲：仮想アプライアンス
P-140	Infrastructure Manager Advanced Edition 1ノードライセンス (3年間平日サポート付) V2	B5177Y481	32,900円	★	サービス時間帯：月曜～金曜8:30～19:00(祝日および年末年始を除く) サポート対象範囲：仮想アプライアンス
P-141	Infrastructure Manager Advanced Edition 1ノードライセンス (5年間平日サポート付) V2	B51780481	36,400円	★	サービス時間帯：月曜～金曜8:30～19:00(祝日および年末年始を除く) サポート対象範囲：仮想アプライアンス
P-142	Infrastructure Manager Advanced Edition 5ノードライセンス (1年間24時間サポート付) V2	B51787485	149,100円	★	サービス時間帯：24時間365日 サポート対象範囲：仮想アプライアンス
P-143	Infrastructure Manager Advanced Edition 5ノードライセンス (3年間24時間サポート付) V2	B51789485	172,300円	★	サービス時間帯：24時間365日 サポート対象範囲：仮想アプライアンス
P-144	Infrastructure Manager Advanced Edition 5ノードライセンス (5年間24時間サポート付) V2	B5178B485	195,500円	★	サービス時間帯：24時間365日 サポート対象範囲：仮想アプライアンス
P-145	Infrastructure Manager Advanced Edition 5ノードライセンス (1年間平日サポート付) V2	B51788485	146,300円	★	サービス時間帯：月曜～金曜8:30～19:00(祝日および年末年始を除く) サポート対象範囲：仮想アプライアンス

C

C-1

※ OS により接続可能装置は異なります。詳細はハードウェア一覧を参照願います。

C

C-1

項番	製品名	型名	価格(税別)	力	備考
P-146	Infrastructure Manager Advanced Edition 5ノードライセンス (3年間平日サポート付) V2	B5178A485	163,700円	★	サービス時間帯：月曜～金曜8:30～19:00(祝日および年末年始を除く) サポート対象範囲：仮想アプライアンス
P-147	Infrastructure Manager Advanced Edition 5ノードライセンス (5年間平日サポート付) V2	B5178C485	181,200円	★	サービス時間帯：月曜～金曜8:30～19:00(祝日および年末年始を除く) サポート対象範囲：仮想アプライアンス
P-148	Infrastructure Manager Advanced Edition 10ノードライセンス (1年間24時間サポート付) V2	B5177P48A	298,200円	★	サービス時間帯：24時間365日 サポート対象範囲：仮想アプライアンス
P-149	Infrastructure Manager Advanced Edition 10ノードライセンス (3年間24時間サポート付) V2	B5177R48A	344,500円	★	サービス時間帯：24時間365日 サポート対象範囲：仮想アプライアンス
P-150	Infrastructure Manager Advanced Edition 10ノードライセンス (5年間24時間サポート付) V2	B5177T48A	390,700円	★	サービス時間帯：24時間365日 サポート対象範囲：仮想アプライアンス
P-160	Infrastructure Manager Advanced Edition 10ノードライセンス (1年間平日サポート付) V2	B5177Q48A	292,400円	★	サービス時間帯：月曜～金曜8:30～19:00(祝日および年末年始を除く) サポート対象範囲：仮想アプライアンス
P-161	Infrastructure Manager Advanced Edition 10ノードライセンス (3年間平日サポート付) V2	B5177S48A	327,200円	★	サービス時間帯：月曜～金曜8:30～19:00(祝日および年末年始を除く) サポート対象範囲：仮想アプライアンス
P-162	Infrastructure Manager Advanced Edition 10ノードライセンス (5年間平日サポート付) V2	B5177U48A	361,900円	★	サービス時間帯：月曜～金曜8:30～19:00(祝日および年末年始を除く) サポート対象範囲：仮想アプライアンス
P-163	Infrastructure Manager Advanced Edition 20ノードライセンス (1年間24時間サポート付) V2	B5178148F	537,300円	★	サービス時間帯：24時間365日 サポート対象範囲：仮想アプライアンス
P-164	Infrastructure Manager Advanced Edition 20ノードライセンス (3年間24時間サポート付) V2	B5178348F	621,900円	★	サービス時間帯：24時間365日 サポート対象範囲：仮想アプライアンス
P-165	Infrastructure Manager Advanced Edition 20ノードライセンス (5年間24時間サポート付) V2	B5178548F	706,400円	★	サービス時間帯：24時間365日 サポート対象範囲：仮想アプライアンス
P-166	Infrastructure Manager Advanced Edition 20ノードライセンス (1年間平日サポート付) V2	B5178248F	526,600円	★	サービス時間帯：月曜～金曜8:30～19:00(祝日および年末年始を除く) サポート対象範囲：仮想アプライアンス
P-167	Infrastructure Manager Advanced Edition 20ノードライセンス (3年間平日サポート付) V2	B5178448F	589,700円	★	サービス時間帯：月曜～金曜8:30～19:00(祝日および年末年始を除く) サポート対象範囲：仮想アプライアンス
P-168	Infrastructure Manager Advanced Edition 20ノードライセンス (5年間平日サポート付) V2	B5178648F	652,700円	★	サービス時間帯：月曜～金曜8:30～19:00(祝日および年末年始を除く) サポート対象範囲：仮想アプライアンス
P-169	Infrastructure Manager Advanced Edition 100ノードライセンス (1年間24時間サポート付) V2	B5177H48N	2,387,900円	★	サービス時間帯：24時間365日 サポート対象範囲：仮想アプライアンス
P-170	Infrastructure Manager Advanced Edition 100ノードライセンス (3年間24時間サポート付) V2	B5177K48N	2,763,500円	★	サービス時間帯：24時間365日 サポート対象範囲：仮想アプライアンス
P-171	Infrastructure Manager Advanced Edition 100ノードライセンス (5年間24時間サポート付) V2	B5177M48N	3,139,200円	★	サービス時間帯：24時間365日 サポート対象範囲：仮想アプライアンス
P-172	Infrastructure Manager Advanced Edition 100ノードライセンス (1年間平日サポート付) V2	B5177J48N	2,340,200円	★	サービス時間帯：月曜～金曜8:30～19:00(祝日および年末年始を除く) サポート対象範囲：仮想アプライアンス
P-173	Infrastructure Manager Advanced Edition 100ノードライセンス (3年間平日サポート付) V2	B5177L48N	2,620,600円	★	サービス時間帯：月曜～金曜8:30～19:00(祝日および年末年始を除く) サポート対象範囲：仮想アプライアンス
P-174	Infrastructure Manager Advanced Edition 100ノードライセンス (5年間平日サポート付) V2	B5177N48N	2,900,900円	★	サービス時間帯：月曜～金曜8:30～19:00(祝日および年末年始を除く) サポート対象範囲：仮想アプライアンス

- ①
- ・ サーバライセンスとノードライセンスを同時に選択してください。
 - ・ ノードライセンスの購入数に上限はありません。

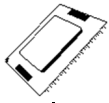
■SupportDesk Standard(Infrastructure Manager Essential Edition)

項番	製品名	型名	価格(税別)	力	備考
Q-250	Infrastructure Manager Essential Edition	SV7BA003G	4,450円 ★ (*)		サービス時間帯：月曜～金曜 8:30～19:00(祝日および年末年始を除く) サポート対象範囲：仮想アプライアンス * 月単位で自動更新(「価格」欄は月額)
Q-251	Infrastructure Manager Essential Edition	SV7BA003R	5,550円 ★ (*)		サービス時間帯：24時間365日 サポート対象範囲：仮想アプライアンス * 月単位で自動更新(「価格」欄は月額)

D

D

5. CPU (空冷モデル) 【必須選択オプション】



- ・カスタムメイド型名にいずれか必ず1つ選択してください。
- ・異なる種類のCPUを混在搭載することはできません。
- ・物理CPU1個につき、DIMMを最低1枚搭載する必要があります。
- ・必ず「温度制限について」を参照のうえ、手配願います。

■第4世代インテル® Xeon® プロセッサー

【1CPU目】

項番	製品名	型名	価格(税別)	力	備考
D-56	Xeon Silver 4416+ プロセッサー (2GHz、20コア、37.5MB)×1	PYBCP66XH	440,000円	●	スレッド数：40、メモリバス：4000MT/s(最大)、UPI：16GT/s、最大TDP：165W ※サポートCPU構成：1CPU、2CPU
D-61	Xeon Gold 5416S プロセッサー (2GHz、16コア、30MB)×1	PYBCP65XU	399,000円	●	スレッド数：32、メモリバス：4400MT/s(最大)、UPI：16GT/s、最大TDP：150W ※サポートCPU構成：1CPU、2CPU
D-62	Xeon Gold 5418N プロセッサー (1.80GHz、24コア、45MB)×1	PYBCP65XV	587,000円	●	スレッド数：48、メモリバス：4000MT/s(最大)、UPI：16GT/s、最大TDP：165W ※サポートCPU構成：1CPU、2CPU
D-78	Xeon Gold 6428N プロセッサー (1.80GHz、32コア、60MB)×1	PYBCP66X3	1,071,000円	●	スレッド数：64、メモリバス：4000MT/s(最大)、UPI：16GT/s、最大TDP：185W ※サポートCPU構成：1CPU、2CPU

【2CPU目】

項番	製品名	型名	価格(税別)	力	備考
D-56	Xeon Silver 4416+ プロセッサー (2GHz、20コア、37.5MB)×1	PY-CP66XH PYBCP66XH	440,000円 440,000円	●	スレッド数：40、メモリバス：4000MT/s(最大)、UPI：16GT/s、最大TDP：165W ※サポートCPU構成：1CPU、2CPU
D-61	Xeon Gold 5416S プロセッサー (2GHz、16コア、30MB)×1	PY-CP65XU PYBCP65XU	399,000円 399,000円	●	スレッド数：32、メモリバス：4400MT/s(最大)、UPI：16GT/s、最大TDP：150W ※サポートCPU構成：1CPU、2CPU
D-62	Xeon Gold 5418N プロセッサー (1.80GHz、24コア、45MB)×1	PY-CP65XV PYBCP65XV	587,000円 587,000円	●	スレッド数：48、メモリバス：4000MT/s(最大)、UPI：16GT/s、最大TDP：165W ※サポートCPU構成：1CPU、2CPU
D-78	Xeon Gold 6428N プロセッサー (1.80GHz、32コア、60MB)×1	PY-CP66X3 PYBCP66X3	1,071,000円 1,071,000円	●	スレッド数：64、メモリバス：4000MT/s(最大)、UPI：16GT/s、最大TDP：185W ※サポートCPU構成：1CPU、2CPU

項番	製品名	型名	価格(税別)	力	備考
D-123	CPUクーラーキット (2CPU目、CX400 M7、 高パフォーマンスCPU用)	PY-TKCPC93 PYBTKCPC93	18,000円 18,000円	●	2nd CPU搭載時用ヒートシンク ※高パフォーマンスCPU用



- CPUクーラーキット(2CPU目)**
- ・2CPU目を手配する際に必要となります。

E

H

※ OS により接続可能装置は異なります。詳細はハードウェア一覧を参照願います。

E

■第5世代インテル® Xeon® プロセッサ

[1CPU目]

項番	製品名	型名	価格(税別)	力	備考
D-410	Xeon Silver 4509Y プロセッサ (2.60GHz、8コア、22.5MB)×1	PYBCP68X2	262,000円	●	スレッド数：16、メモリバス：4400MT/s(最大)、UPI：16GT/s、最大TDP：125W ※サポートCPU構成：1CPU、2CPU
D-412	Xeon Silver 4510 プロセッサ (2.40GHz、12コア、30MB)×1	PYBCP68X3	262,000円	●	スレッド数：24、メモリバス：4400MT/s(最大)、UPI：16GT/s、最大TDP：150W ※サポートCPU構成：1CPU、2CPU
D-414	Xeon Silver 4514Y プロセッサ (2GHz、16コア、30MB)×1	PYBCP68X4	361,000円	●	スレッド数：32、メモリバス：4400MT/s(最大)、UPI：16GT/s、最大TDP：150W ※サポートCPU構成：1CPU、2CPU
D-416	Xeon Silver 4516Y+ プロセッサ (2.20GHz、24コア、45MB)×1	PYBCP68X5	519,000円	●	スレッド数：48、メモリバス：4400MT/s(最大)、UPI：16GT/s、最大TDP：185W ※サポートCPU構成：1CPU、2CPU
D-418	Xeon Silver 4510T プロセッサ (2GHz、12コア、30MB)×1	PYBCP68XW	290,000円	●	スレッド数：24、メモリバス：4400MT/s(最大)、UPI：16GT/s、最大TDP：115W ※サポートCPU構成：1CPU、2CPU
D-420	Xeon Gold 5515+ プロセッサ (3.20GHz、8コア、22.5MB)×1	PYBCP68X7	439,000円	●	スレッド数：16、メモリバス：4800MT/s(最大)、UPI：16GT/s、最大TDP：165W ※サポートCPU構成：1CPU、2CPU
D-463	Xeon Bronze 3508U プロセッサ (2.10GHz、8コア、22.5MB)×1	PYBCP68X1	203,000円	●	スレッド数：8、メモリバス：4400MT/s(最大)、最大TDP：125W ※サポートCPU構成：1CPU
D-464	Xeon Gold 5512U プロセッサ (2.10GHz、28コア、52.5MB)×1	PYBCP68X6	492,000円	●	スレッド数：56、メモリバス：4800MT/s(最大)、最大TDP：185W ※サポートCPU構成：1CPU

[2CPU目]

項番	製品名	型名	価格(税別)	力	備考
D-410	Xeon Silver 4509Y プロセッサ (2.60GHz、8コア、22.5MB)×1	PY-CP68X2 PYBCP68X2	262,000円 262,000円	●	スレッド数：16、メモリバス：4400MT/s(最大)、UPI：16GT/s、最大TDP：125W ※サポートCPU構成：1CPU、2CPU
D-412	Xeon Silver 4510 プロセッサ (2.40GHz、12コア、30MB)×1	PY-CP68X3 PYBCP68X3	262,000円 262,000円	●	スレッド数：24、メモリバス：4400MT/s(最大)、UPI：16GT/s、最大TDP：150W ※サポートCPU構成：1CPU、2CPU
D-414	Xeon Silver 4514Y プロセッサ (2GHz、16コア、30MB)×1	PY-CP68X4 PYBCP68X4	361,000円 361,000円	●	スレッド数：32、メモリバス：4400MT/s(最大)、UPI：16GT/s、最大TDP：150W ※サポートCPU構成：1CPU、2CPU
D-416	Xeon Silver 4516Y+ プロセッサ (2.20GHz、24コア、45MB)×1	PY-CP68X5 PYBCP68X5	519,000円 519,000円	●	スレッド数：48、メモリバス：4400MT/s(最大)、UPI：16GT/s、最大TDP：185W ※サポートCPU構成：1CPU、2CPU
D-418	Xeon Silver 4510T プロセッサ (2GHz、12コア、30MB)×1	PY-CP68XW PYBCP68XW	290,000円 290,000円	●	スレッド数：24、メモリバス：4400MT/s(最大)、UPI：16GT/s、最大TDP：115W ※サポートCPU構成：1CPU、2CPU
D-420	Xeon Gold 5515+ プロセッサ (3.20GHz、8コア、22.5MB)×1	PY-CP68X7 PYBCP68X7	439,000円 439,000円	●	スレッド数：16、メモリバス：4800MT/s(最大)、UPI：16GT/s、最大TDP：165W ※サポートCPU構成：1CPU、2CPU

項番	製品名	型名	価格(税別)	力	備考
D-123	CPUクーラーキット (2CPU目、CX400 M7、 高パフォーマンスCPU用)	PY-TKCP93 PYBTKCP93	18,000円 18,000円	●	2nd CPU搭載時用ヒートシンク ※高パフォーマンスCPU用

① CPUクーラーキット(2CPU目)
・2CPU目を手配する際に必要となります。

F

F

6. CPU (水冷モデル) 【必須選択オプション】 [カスタムメイド専用]



・カスタムメイド型名にて、同一CPUを2つ選択してください。

■第4世代インテル® Xeon® プロセッサー

項番	製品名	型名	価格(税別)	力	備考
D-240	Xeon Silver 4410Y プロセッサー (2GHz、12コア、30MB)×1	PYBCP66XG2	238,000円	●	スレッド数：24、メモリバス：4000MT/s(最大)、UPI：16GT/s、最大TDP：150W ※サポートCPU構成：2CPU
D-241	Xeon Silver 4416+ プロセッサー (2GHz、20コア、37.5MB)×1	PYBCP66XH2	440,000円	●	スレッド数：40、メモリバス：4000MT/s(最大)、UPI：16GT/s、最大TDP：165W ※サポートCPU構成：2CPU
D-242	Xeon Silver 4410T プロセッサー (2.70GHz、10コア、26.25MB)×1	PYBCP66XF2	264,000円	●	スレッド数：20、メモリバス：4000MT/s(最大)、UPI：16GT/s、最大TDP：150W ※サポートCPU構成：2CPU
D-243	Xeon Gold 5415+ プロセッサー (2.90GHz、8コア、22.5MB)×1	PYBCP65XT2	399,000円	●	スレッド数：16、メモリバス：4400MT/s(最大)、UPI：16GT/s、最大TDP：150W ※サポートCPU構成：2CPU
D-244	Xeon Gold 5418Y プロセッサー (2GHz、24コア、45MB)×1	PYBCP65XW2	493,000円	●	スレッド数：48、メモリバス：4400MT/s(最大)、UPI：16GT/s、最大TDP：185W ※サポートCPU構成：2CPU
D-245	Xeon Gold 5420+ プロセッサー (2GHz、28コア、52.5MB)×1	PYBCP65X2	625,000円	●	スレッド数：56、メモリバス：4400MT/s(最大)、UPI：16GT/s、最大TDP：205W ※サポートCPU構成：2CPU
D-246	Xeon Gold 5416S プロセッサー (2GHz、16コア、30MB)×1	PYBCP65XU2	399,000円	●	スレッド数：32、メモリバス：4400MT/s(最大)、UPI：16GT/s、最大TDP：150W ※サポートCPU構成：2CPU
D-247	Xeon Gold 5418N プロセッサー (1.80GHz、24コア、45MB)×1	PYBCP65XV2	587,000円	●	スレッド数：48、メモリバス：4000MT/s(最大)、UPI：16GT/s、最大TDP：165W ※サポートCPU構成：2CPU
D-248	Xeon Gold 6434 プロセッサー (3.70GHz、8コア、22.5MB)×1	PYBCP66X42	849,000円	●	スレッド数：16、メモリバス：4800MT/s(最大)、UPI：16GT/s、最大TDP：195W ※サポートCPU構成：2CPU
D-249	Xeon Gold 6426Y プロセッサー (2.50GHz、16コア、37.5MB)×1	PYBCP66X22	572,000円	●	スレッド数：32、メモリバス：4800MT/s(最大)、UPI：16GT/s、最大TDP：185W ※サポートCPU構成：2CPU
D-250	Xeon Gold 6444Y プロセッサー (3.60GHz、16コア、45MB)×1	PYBCP66XA2	1,266,000円	●	スレッド数：32、メモリバス：4800MT/s(最大)、UPI：16GT/s、最大TDP：270W ※サポートCPU構成：2CPU
D-251	Xeon Gold 6442Y プロセッサー (2.60GHz、24コア、60MB)×1	PYBCP66X92	937,000円	●	スレッド数：48、メモリバス：4800MT/s(最大)、UPI：16GT/s、最大TDP：225W ※サポートCPU構成：2CPU
D-252	Xeon Gold 6430 プロセッサー (2.10GHz、32コア、60MB)×1	PYBCP65X22	693,000円	●	スレッド数：64、メモリバス：4400MT/s(最大)、UPI：16GT/s、最大TDP：270W ※サポートCPU構成：2CPU
D-253	Xeon Gold 6438Y+ プロセッサー (2GHz、32コア、60MB)×1	PYBCP66X82	1,052,000円	●	スレッド数：64、メモリバス：4800MT/s(最大)、UPI：16GT/s、最大TDP：205W ※サポートCPU構成：2CPU
D-254	Xeon Gold 6448Y プロセッサー (2.10GHz、32コア、60MB)×1	PYBCP66XC2	1,252,000円	●	スレッド数：64、メモリバス：4800MT/s(最大)、UPI：16GT/s、最大TDP：225W ※サポートCPU構成：2CPU
D-255	Xeon Gold 6458Q プロセッサー (3.10GHz、32コア、60MB)×1	PYBCP66XD2	2,284,000円	●	スレッド数：64、メモリバス：4800MT/s(最大)、UPI：16GT/s、最大TDP：350W ※サポートCPU構成：2CPU
D-256	Xeon Gold 6438M プロセッサー (2.20GHz、32コア、60MB)×1	PYBCP66X62	1,096,000円	●	スレッド数：64、メモリバス：4800MT/s(最大)、UPI：16GT/s、最大TDP：205W ※サポートCPU構成：2CPU
D-257	Xeon Gold 6428N プロセッサー (1.80GHz、32コア、60MB)×1	PYBCP66X32	1,071,000円	●	スレッド数：64、メモリバス：4000MT/s(最大)、UPI：16GT/s、最大TDP：185W ※サポートCPU構成：2CPU
D-258	Xeon Gold 6438N プロセッサー (2GHz、32コア、60MB)×1	PYBCP66X72	1,122,000円	●	スレッド数：64、メモリバス：4800MT/s(最大)、UPI：16GT/s、最大TDP：205W ※サポートCPU構成：2CPU
D-259	Xeon Gold 6454S プロセッサー (2.20GHz、32コア、60MB)×1	PYBCP65X32	1,057,000円	●	スレッド数：64、メモリバス：4800MT/s(最大)、UPI：16GT/s、最大TDP：270W ※サポートCPU構成：2CPU
D-260	Xeon Platinum 8462Y+ プロセッサー (2.80GHz、32コア、60MB)×1	PYBCP66XE2	2,117,000円	●	スレッド数：64、メモリバス：4800MT/s(最大)、UPI：16GT/s、最大TDP：300W ※サポートCPU構成：2CPU
D-262	Xeon Platinum 8452Y プロセッサー (2GHz、36コア、67.5MB)×1	PYBCP65X82	1,408,000円	●	スレッド数：72、メモリバス：4800MT/s(最大)、UPI：16GT/s、最大TDP：300W ※サポートCPU構成：2CPU
D-263	Xeon Platinum 8460Y+ プロセッサー (2GHz、40コア、105MB)×1	PYBCP65XE2	1,978,000円	●	スレッド数：80、メモリバス：4800MT/s(最大)、UPI：16GT/s、最大TDP：300W ※サポートCPU構成：2CPU
D-264	Xeon Platinum 8468 プロセッサー (2.10GHz、48コア、105MB)×1	PYBCP65XF2	2,404,000円	●	スレッド数：96、メモリバス：4800MT/s(最大)、UPI：16GT/s、最大TDP：350W ※サポートCPU構成：2CPU
D-265	Xeon Platinum 8470 プロセッサー (2GHz、52コア、105MB)×1	PYBCP65XK2	3,089,000円	●	スレッド数：104、メモリバス：4800MT/s(最大)、UPI：16GT/s、最大TDP：350W ※サポートCPU構成：2CPU
D-267	Xeon Platinum 8480+ プロセッサー (2GHz、56コア、105MB)×1	PYBCP65XN2	3,535,000円	●	スレッド数：112、メモリバス：4800MT/s(最大)、UPI：16GT/s、最大TDP：350W ※サポートCPU構成：2CPU
D-271	Xeon Platinum 8470Q プロセッサー (2.10GHz、52コア、105MB)×1	PYBCP65XM2	3,106,000円	●	スレッド数：104、メモリバス：4800MT/s(最大)、UPI：16GT/s、最大TDP：350W ※サポートCPU構成：2CPU
D-268	Xeon Platinum 8490H プロセッサー (1.90GHz、60コア、112.5MB)×1	PYBCP65XP2	5,611,000円	●	スレッド数：120、メモリバス：4800MT/s(最大)、UPI：16GT/s、最大TDP：350W ※サポートCPU構成：2CPU

G

G-1

※ OS により接続可能装置は異なります。詳細はハードウェア一覧を参照願います。

	項番	製品名	型名	価格(税別)	力	備考
G	D-269	Xeon Platinum 8458P プロセッサ (2.70GHz、44コア、82.5MB)×1	PYBCP65XB2	2,406,000円	●	スレッド数：88、メモリバス：4800MT/s(最大)、UPI：16GT/s、最大TDP：350W ※サポートCPU構成：2CPU
	D-270	Xeon Platinum 8468V プロセッサ (2.40GHz、48コア、97.5MB)×1	PYBCP65XJ2	2,373,000円	●	スレッド数：96、メモリバス：4800MT/s(最大)、UPI：16GT/s、最大TDP：330W ※サポートCPU構成：2CPU
	D-272	Xeon Platinum 8470N プロセッサ (1.70GHz、52コア、97.5MB)×1	PYBCP65XL2	3,142,000円	●	スレッド数：104、メモリバス：4800MT/s(最大)、UPI：16GT/s、最大TDP：300W ※サポートCPU構成：2CPU
	D-273	Xeon Max 9462 プロセッサ (2.70GHz、32コア、75MB)×1	PYBCP66XJ2	2,931,000円	●	スレッド数：64、メモリバス：4800MT/s(最大)、UPI：16GT/s、最大TDP：350W ※サポートCPU構成：2CPU
	D-274	Xeon Max 9460 プロセッサ (2.20GHz、40コア、97.5MB)×1	PYBCP66XK2	3,199,000円	●	スレッド数：80、メモリバス：4800MT/s(最大)、UPI：16GT/s、最大TDP：350W ※サポートCPU構成：2CPU
	D-275	Xeon Max 9468 プロセッサ (2.10GHz、48コア、105MB)×1	PYBCP66XL2	3,660,000円	●	スレッド数：96、メモリバス：4800MT/s(最大)、UPI：16GT/s、最大TDP：350W ※サポートCPU構成：2CPU
	D-105	Xeon Max 9470 プロセッサ (2GHz、52コア、105MB)×1	PYBCP66XM	4,248,000円	●	スレッド数：104、メモリバス：4800MT/s(最大)、UPI：16GT/s、最大TDP：350W ※サポートCPU構成：2CPU
	D-107	Xeon Max 9480 プロセッサ (1.90GHz、56コア、112.5MB)×1	PYBCP66XN	4,700,000円	●	スレッド数：112、メモリバス：4800MT/s(最大)、UPI：16GT/s、最大TDP：350W ※サポートCPU構成：2CPU

CPUサポートテクノロジー			
第4世代 インテル® Xeon® プロセッサ	サポートテクノロジー		
	Turbo	Hyper	VT
Xeon Silver 4416+	対応	対応	対応
Xeon Gold 5420+			
Xeon Gold 5416S			
Xeon Gold 5418N			
Xeon Gold 6434			
Xeon Gold 6444Y			
Xeon Gold 6442Y			
Xeon Gold 6430			
Xeon Gold 6438Y+			
Xeon Gold 6448Y			
Xeon Gold 6458Q			
Xeon Gold 6438M			
Xeon Gold 6428N			
Xeon Gold 6438N			
Xeon Gold 6454S			
Xeon Platinum 8462Y+			
Xeon Platinum 8452Y			
Xeon Platinum 8460Y+			
Xeon Platinum 8468			
Xeon Platinum 8470			
Xeon Platinum 8480+			
Xeon Platinum 8470Q			
Xeon Platinum 8490H			
Xeon Platinum 8458P			
Xeon Platinum 8468V			
Xeon Platinum 8470N			
Xeon Max 9462			
Xeon Max 9460			
Xeon Max 9468			
Xeon Max 9470			
Xeon Max 9480			

第5世代 インテル® Xeon® プロセッサ	サポートテクノロジー		
	Turbo	Hyper	VT
Xeon Bronze 3508U	対応	非対応	対応
Xeon Silver 4509Y			
Xeon Silver 4510			
Xeon Silver 4514Y			
Xeon Silver 4516Y+			
Xeon Silver 4510T			
Xeon Gold 5515+			
Xeon Gold 5512U			

Turbo : Intel® Turbo Boost Technology
 Hyper : Intel® Hyper-Threading Technology
 VT : Intel® Virtualization Technology

H

PRIMERGY

PRIMERGY CX2550 M7

※ OS により接続可能装置は異なります。詳細はハードウェア一覧を参照願います。

温度制限について (空冷モデル)

搭載するCPUおよび手配するオプションにより温度制限があります。詳細は下表を参照願います。

<最大周囲温度>

- 35：周囲温度は最大35℃です。
- 30：周囲温度は最大30℃です。
- 25：周囲温度は最大25℃です。

<高性能CPU搭載オプション/アドバンスド・サーマルオプション>

周囲温度 最大30℃の環境にて使用される場合、高性能CPU搭載オプション[PYBETA1]の手配が必要です。
 周囲温度 最大25℃の環境にて使用される場合、アドバンスド・サーマルオプション[PYBET21]の手配が必要です。
 (*) 必ず「温度制限について」の表を参照のうえ、手配願います。

<注意事項>

- (1) サーバノードに2つ以上のオプションが選択された場合、最も低い「最大周囲温度」が適用されます。
 例：PCIe LAN_1とPCIe LAN_4が選択された場合、PCIe LAN_4の温度制限が適用されます。
- (2) 最も低い「最大周囲温度」がシャーシに適用されます。
 例：ノード1=最大35℃、ノード2=最大35℃、ノード3=最大30℃、ノード4=最大30℃
 この場合、周囲温度は最大30℃になります。

[CPUグループ]

第4世代 インテル® Xeon® プロセッサ		グループ	第5世代 インテル® Xeon® プロセッサ		グループ
Xeon Gold 5416S(2GHz、16コア、150W)		A	Xeon Bronze 3508U(2.10GHz、8コア、125W)		A
Xeon Silver 4416+(2GHz、20コア、165W)		B	Xeon Silver 4509Y(2.60GHz、8コア、125W)		A
Xeon Gold 5418N(1.80GHz、24コア、165W)		B	Xeon Silver 4510(2.40GHz、12コア、150W)		A
Xeon Gold 6428N(1.80GHz、32コア、185W)		C	Xeon Silver 4514Y(2GHz、16コア、150W)		A
			Xeon Silver 4510T(2GHz、12コア、115W)		A
			Xeon Silver 4516Y+(2.20GHz、24コア、185W)		C
			Xeon Gold 5515+(3.20GHz、8コア、165W)		B
			Xeon Gold 5512U(2.10GHz、28コア、185W)		C

[オプショングループ]

オプションカード	型名	オプショングループ	
LAN	Quad port LANカード(1000BASE-T)	PY-LA284/PYBLA284L	PCIe LAN_1
	Quad port LANカード(1000BASE-T)	PY-LA264/PYBLA264L	PCIe LAN_1
	Dual port LANカード(10GBASE-T)	PY-LA3K2/PYBLA3K2L	PCIe LAN_1
	Quad port LANカード(10GBASE-T)	PY-LA344/PYBLA344L	PCIe LAN_1
	Dual port LANカード(10GBASE-T)	PY-LA342/PYBLA342L	PCIe LAN_1
	Dual port LANカード(10GBASE)	PY-LA3J2/PYBLA3J2L	PCIe LAN_2
	Quad port LANカード(10GBASE)	PY-LA3C4/PYBLA3C4L	PCIe LAN_2
	Dual port LANカード(10GBASE)	PY-LA3C2/PYBLA3C2L	PCIe LAN_2
	Quad port LANカード(25GBASE)	PY-LA404/PYBLA404L	PCIe LAN_3
	Dual port LANカード(25GBASE)	PY-LA402/PYBLA402L	PCIe LAN_3
	Dual port LANカード(25GBASE)	PY-LA3H2/PYBLA3H2L	PCIe LAN_2
	Dual port LANカード(25GBASE×2)	PY-LA4024/PYBLA4024L	PCIe LAN_3
	Dual port LANカード(100GBASE)	PY-LA442/PYBLA442L	PCIe LAN_2
	Dual port LANカード(100GBASE)[AOC(Active Optical Cable)使用時]	PY-LA432/PYBLA432L	PCIe LAN_3
	Dual port LANカード(100GBASE)[AOC(Active Optical Cable)使用時]	PY-LA412/PYBLA412L	PCIe LAN_4
	LAN (OCP)	ポート拡張オプション(1000BASE-T×4)	PY-LA284U/PYBLA284U
ポート拡張オプション(1000BASE-T×4)		PY-LA274U/PYBLA274U	OCP LAN_1
ポート拡張オプション(10GBASE-T×4)		PY-LA344U/PYBLA344U	OCP LAN_1
ポート拡張オプション(10GBASE-T×2)		PY-LA3K2U/PYBLA3K2U	OCP LAN_1
ポート拡張オプション(10GBASE-T×2)		PY-LA342U/PYBLA342U	OCP LAN_1
ポート拡張オプション(10GBASE×4)		PY-LA354U/PYBLA354U	OCP LAN_2
ポート拡張オプション(10GBASE×2)		PY-LA3J2U/PYBLA3J2U	OCP LAN_2
ポート拡張オプション(10GBASE×2)		PY-LA352U/PYBLA352U	OCP LAN_2
ポート拡張オプション(25GBASE×4)		PY-LA404U/PYBLA404U	OCP LAN_3
ポート拡張オプション(25GBASE×2)		PY-LA3G2U/PYBLA3G2U	OCP LAN_3
ポート拡張オプション(25GBASE×2)		PY-LA402U/PYBLA402U	OCP LAN_3
ポート拡張オプション(25GBASE×2)		PY-LA402U4/PYBLA402U4	OCP LAN_3
ポート拡張オプション(100GBASE×2)		PY-LA452U/PYBLA452U	OCP LAN_3
ポート拡張オプション(100GBASE×2)[AOC(Active Optical Cable)使用時]		PY-LA432U/PYBLA432U	OCP LAN_5
ポート拡張オプション(100GBASE×2)		PY-LA412U/PYBLA412U	OCP LAN_5
M.2		M.2 Flash モジュール-240GB	PY-MF24YN4/PYBMF24YN4
	VMware vSphere Hypervisor用M.2 Flash モジュール(240GB)	PY-MF24NV4/PYBMF24NV4	M.2_1
	M.2 Flash モジュール-480GB	PY-MF48YN4/PYBMF48YN4	M.2_1
	M.2 Flash モジュール-960GB	PY-MF96YN/PYBMF96YN	M.2_1
	M.2 Flash モジュール-480GB(NVMe接続)	PY-B548PEA/PYB548PEA	M.2_1
	M.2 Flash モジュール-960GB(NVMe接続)	PY-B596PEA/PYB596PEA	M.2_1
	デュアルM.2 コントローラカード(PDUAL CP300)	PY-DMCP35/PYBDMCP35L	M.2_2
	IB HCAカード(200Gbps)[DAC(Direct Attach Cable)使用時]	PY-HC401/PYBHC401	PCIe IB_1
IB	IB HCAカード(200Gbps)	PY-HC521/PYBHC521	PCIe IB_1
	Dual port IB HCAカード(200Gbps)	PY-HC541/PYBHC541	PCIe IB_1
RAID	SASコントローラカード(PAS CP 2100-8i)	PYB5C3MA2L	PCIe RAID_1
	SASコントローラカード(PAS CP600e)	PY-SC4FAE/PYBSC4FAEL	PCIe RAID_1
	SASアレイコントローラカード(PRAID CP600i)	PY-SR4FA/PYBSR4FAL	PCIe RAID_1
	SASアレイコントローラカード(PRAID EP640i)	PY-SR4C63/PYBSR4C63L	PCIe RAID_1
	SASアレイコントローラカード(PRAID EP680i)	PY-SR4C6/PYBSR4C6L	PCIe RAID_1
	SASアレイコントローラカード(PRAID EP680e)	PY-SR4C6E/PYBSR4C6EL	PCIe RAID_1

[SSD：2台まで/ノードサーバベースユニット (空冷/2.5インチ HDD/SSD×2)/ノードサーバベースユニット (空冷/2.5インチ SSD×2)手配時]

・CPUグループ：C搭載時

オプショングループ	メモリ容量				
	256GB	128GB	64GB	32GB	16GB
PCIe LAN_1	25	35	35	35	35
PCIe LAN_2	非サポート	30	30	30	30
PCIe LAN_3	非サポート	30	30	30	30
PCIe LAN_4	非サポート	非サポート	25	25	25
OCP LAN_1	25	35	35	35	35
OCP LAN_2	非サポート	30	30	30	30
OCP LAN_3	非サポート	30	30	30	30
OCP LAN_5	非サポート	非サポート	25	25	25
M.2_1	25	35	35	35	35
M.2_2	25	25	25	25	25
PCIe RAID_1	25	35	35	35	35
PCIe IB_1	非サポート	非サポート	非サポート	25	25

・CPUグループ：B搭載時

オプショングループ	メモリ容量				
	256GB	128GB	64GB	32GB	16GB
PCIe LAN_1	25	35	35	35	35
PCIe LAN_2	Not Support	30	30	30	30
PCIe LAN_3	Not Support	30	30	30	30
PCIe LAN_4	Not Support	Not Support	25	25	25
OCP LAN_1	25	35	35	35	35
OCP LAN_2	Not Support	30	30	30	30
OCP LAN_3	Not Support	30	30	30	30
OCP LAN_5	Not Support	Not Support	25	25	25
M.2_1	25	35	35	35	35
M.2_2	25	25	25	25	25
PCIe RAID_1	25	35	35	35	35
PCIe IB_1	Not Support	Not Support	Not Support	25	25

・CPUグループ：A搭載時

オプショングループ	メモリ容量				
	256GB	128GB	64GB	32GB	16GB
PCIe LAN_1	25	35	35	35	35
PCIe LAN_2	非サポート	30	30	30	30
PCIe LAN_3	非サポート	30	30	30	30
PCIe LAN_4	非サポート	25	25	25	25
OCP LAN_1	25	35	35	35	35
OCP LAN_2	非サポート	30	30	30	30
OCP LAN_3	非サポート	30	30	30	30
OCP LAN_5	非サポート	25	25	25	25
M.2_1	25	35	35	35	35
M.2_2	25	25	25	25	25
PCIe RAID_1	25	35	35	35	35
PCIe IB_1	非サポート	25	25	25	25

H

7. メモリ設定オプション【必須選択オプション】[カスタムメイド専用]



- ・カスタムメイド型名にて必ず1つ以上選択してください。搭載するCPU数と同数の選択が必要です。
- ・必ず、留意事項編「メモリ関連事項」の「メモリの搭載および動作モードについて」を参照のうえ、手配願います。

■ HBMメモリ搭載CPU(Xeon Max 94xx プロセッサー)以外選択時

項番	製品名	型名	価格(税別)	力	備考
Q-4	インディペンデントモード 設定サービス	PYBMMD2	10,000円	●	カスタムメイド搭載したメモリをインディペンデントモードに設定するサービス

■ HBMメモリ搭載CPU(Xeon Max 94xx プロセッサー)選択時

項番	製品名	型名	価格(税別)	力	備考
Q-30	HBM-ONLYモード 設定サービス	PYBMMH1	10,000円	●	カスタムメイド搭載したメモリをHBM-ONLYモードに設定するサービス
Q-31	HBM キャッシュモード 設定サービス	PYBMMHC1	10,000円	●	カスタムメイド搭載したメモリをHBM キャッシュモードに設定するサービス
Q-33	HBM フラットモード 設定サービス	PYBMMHF1	10,000円	●	カスタムメイド搭載したメモリをHBM フラットモードに設定するサービス

8. メモリ (空冷モデル)【必須選択オプション】



- ・カスタムメイド型名にていずれか必ず1枚以上、同一メモリ型名で選択してください。
- ・第5世代インテル® Xeon® プロセッサー選択時、メモリ-128GB/256GBは非サポートとなります。
- ・1CPUあたりDIMMを6枚搭載している場合、使用可能なメモリ容量は搭載しているDIMMの全容量より1GB少なくなります。
- ・BIOSでNUMA有効化を設定している場合、一部の領域を性能改善用途で使用するため、実際にお客様の使用可能な容量は本数値を下回る場合があります。
- ・必ず「温度制限について」、「メモリの搭載について」および留意事項編「メモリ関連事項」の「メモリの搭載および動作モードについて」を参照のうえ、手配願います。

■ 4800 Registered DIMM

項番	製品名	型名	価格(税別)	力	備考
E-36	メモリ-16GB (16GB 4800 RDIMM×1)	PY-ME16SL	330,000円	●	Rank : Single×8
		PYBME16SL	330,000円		
E-37	メモリ-32GB (32GB 4800 RDIMM×1)	PY-ME32SL	626,000円	●	Rank : Dual×8
		PYBME32SL	626,000円		

項番	製品名	型名	価格(税別)	力	備考
E-38	メモリ-32GB (32GB 4800 RDIMM×1)	PY-ME32SL2	626,000円	●	Rank : Single×4
		PYBME32SL2	626,000円		
E-39	メモリ-64GB (64GB 4800 RDIMM×1)	PY-ME64SL	1,320,000円	●	Rank : Dual×4
		PYBME64SL	1,320,000円		

■ 4800 Registered DIMM 3DS

項番	製品名	型名	価格(税別)	力	備考
E-40	メモリ-128GB (128GB 4800 RDIMM×1、3DS) ※納品は発注の約5ヶ月後となります。	PY-ME12SL	2,960,000円	●	Rank : Quad×4
		PYBME12SL	2,960,000円		
E-41	メモリ-256GB (256GB 4800 RDIMM×1、3DS) ※納品は発注の約5ヶ月後となります。	PY-ME25SL	5,920,000円	●	Rank : Octa×4
		PYBME25SL	5,920,000円		

I

I

9. メモリ (水冷モデル) [カスタムメイド専用]



- ・カスタムメイド型名にいずれか必ず2枚以上、同一メモリ型名で選択してください(HBM-ONLYモード設定サービス[PYBMMH1]選択時を除きます)。
- ・HBM-ONLYモード設定サービス[PYBMMH1]選択時、メモリ搭載不可となります。
- ・1CPUあたりDIMMを6枚搭載している場合、使用可能なメモリ容量は搭載しているDIMMの全容量より1GB少なくなります。
- ・BIOSでNUMA有効化を設定している場合、一部の領域を性能改善用途で使用するため、実際にお客様の使用可能な容量は本数値を下回る場合があります。
- ・必ず、「メモリの搭載について」および留意事項編「メモリ関連事項」の「メモリの搭載および動作モードについて」を参照のうえ、手配願います。

■4800 Registered DIMM

項番	製品名	型名	価格(税別)	力	備考
E-136	メモリ-16GB (16GB 4800 RDIMM×1)	PYBME16SL7	330,000円	●	Rank : Single×8
E-137	メモリ-32GB (32GB 4800 RDIMM×1)	PYBME32SL7	626,000円	●	Rank : Dual×8

項番	製品名	型名	価格(税別)	力	備考
E-138	メモリ-32GB (32GB 4800 RDIMM×1)	PYBME32SL8	626,000円	●	Rank : Single×4
E-139	メモリ-64GB (64GB 4800 RDIMM×1)	PYBME64SL7	1,320,000円	●	Rank : Dual×4

■4800 Registered DIMM 3DS

項番	製品名	型名	価格(税別)	力	備考
E-140	メモリ-128GB (128GB 4800 RDIMM×1、3DS) ※納品は発注の約5ヶ月後となります。	PYBME12SL7	2,960,000円	●	Rank : Quad×4
E-141	メモリ-256GB (256GB 4800 RDIMM×1、3DS) ※納品は発注の約5ヶ月後となります。	PYBME25SL7	5,920,000円	●	Rank : Octa×4

J

PRIMERGY

PRIMERGY CX2550 M7

※ OS により接続可能装置は異なります。詳細はハードウェア一覧を参照願います。

メモリの搭載について

- (1) 異なる種類のDIMM(RDIMMM×4/RDIMMM×8/RDIMMM 3DS)は混在搭載することはできません。
 (2) 下表の組み合わせのみ混在搭載可能です。

(空冷モデル)

製品名	型名	PY-ME16SL PYBME16SL	PY-ME32SL PYBME32SL	PY-ME32SL2 PYBME32SL2	PY-ME64SL PYBME64SL	PY-ME12SL PYBME12SL	PY-ME25SL PYBME25SL
メモリ-16GB (16GB 4800 RDIMM×1)	PY-ME16SL PYBME16SL	○	× (*1)	×	×	×	×
メモリ-32GB (32GB 4800 RDIMM×1)	PY-ME32SL PYBME32SL	× (*1)	○	×	×	×	×
メモリ-32GB (32GB 4800 RDIMM×1)	PY-ME32SL2 PYBME32SL2	×	×	○	×	×	×
メモリ-64GB (64GB 4800 RDIMM×1)	PY-ME64SL PYBME64SL	×	×	×	○	×	×
メモリ-128GB (128GB 4800 RDIMM×1, 3DS)	PY-ME12SL PYBME12SL	×	×	×	×	○	×
メモリ-256GB (256GB 4800 RDIMM×1, 3DS)	PY-ME25SL PYBME25SL	×	×	×	×	×	○

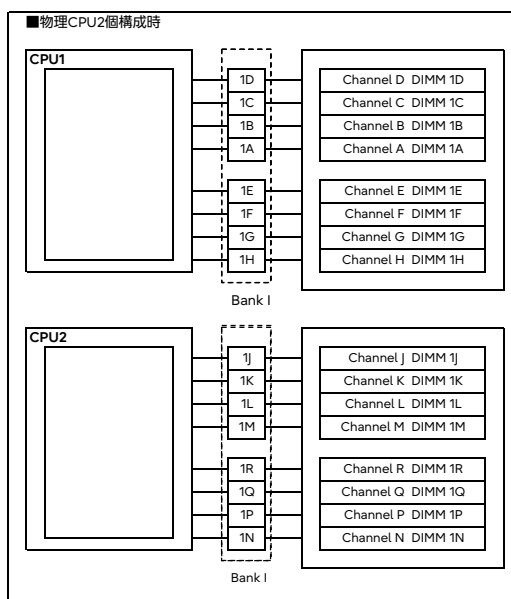
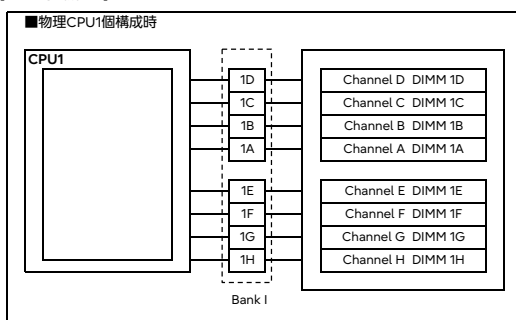
(水冷モデル)

製品名	型名	PYBME16SL7	PYBME32SL7	PYBME32SL8	PYBME64SL7	PYBME12SL7	PYBME25SL7
メモリ-16GB (16GB 4800 RDIMM×1)	PYBME16SL7	○	×	×	×	×	×
メモリ-32GB (32GB 4800 RDIMM×1)	PYBME32SL7	×	○	×	×	×	×
メモリ-32GB (32GB 4800 RDIMM×1)	PYBME32SL8	×	×	○	×	×	×
メモリ-64GB (64GB 4800 RDIMM×1)	PYBME64SL7	×	×	×	○	×	×
メモリ-128GB (128GB 4800 RDIMM×1, 3DS)	PYBME12SL7	×	×	×	×	○	×
メモリ-256GB (256GB 4800 RDIMM×1, 3DS)	PYBME25SL7	×	×	×	×	×	○

○：混在可能、×：混在不可
 (*1) 一般型名にて増設する場合は、混在可能です。

- (3) 空冷モデルでは物理CPU1個につき、DIMMを最低1枚搭載する必要があります(DIMMを9枚以上搭載する場合は、CPUを2個搭載する必要があります)。また、水冷モデルでは物理CPU1個につき、DIMMを最低1枚搭載する必要があります(HBM-ONLYモード設定サービス[PYBMMH1]選択時を除く)。

【メモリ搭載位置】



[注1]搭載可能メモリ容量について
 CPUにより搭載可能なメモリ容量が異なります。搭載メモリ容量はOSの使用可能メモリ容量に準じます。OSにおける使用可能メモリ容量は留意事項編「OSにおける最大CPU数/使用可能なメモリ容量について」を参照ください。

[注2]メモリ動作クロックについて
 搭載するCPU、メモリの種類や数量、BIOSの設定により、メモリ動作クロックが異なります。最も遅いCPU、メモリに合わせて、すべてのチャンネル上のメモリ動作クロックが決まります。詳細は下表を参照願います。

【メモリ動作クロック】

搭載CPUの メモリバス(MT/s)	メモリ動作クロック(MT/s)	
	RDIMM/RDIMM 3DS	4800MT/s
4800	4800	
4400	4400	
4000	4000	

メモリの動作モードについて

メモリの動作モードについては、留意事項編「メモリ関連事項」の「メモリの搭載および動作モードについて」をご確認のうえ、ご使用願います。

J

10. ストレージベイ 【必須選択オプション】



・搭載出荷オプション選択時、カスタムメイド型名にていずれか必ず1つ選択してください。梱包オプション選択時、カスタムメイド型名は選択できません。

項番	製品名	型名	価格(税別)	力	備考
F-59	ベイ追加オプション (2.5インチ HDD/SSD×2)	PY-BA2204 PYBBA2204	44,000円 36,000円	●	2.5インチストレージベイ×2
F-460	内蔵2.5インチストレージダミートレイ	PY-DMT04 PYBDMT04	1,000円 1,000円	●	2.5インチストレージベイを使用しない場合のダミートレイ

11. ライザーカード 【必須選択オプション】



・カスタムメイド型名にていずれか必ず1つ選択してください。
 ・PCIe(×16) ライザーカード左右セット[PYBPRE635]またはPCIe(×16) ライザーカード(右)[PY-PRE637]適用時、2CPU構成にする必要があります。

項番	製品名	型名	価格(税別)	力	備考
I-162	PCIe(×16) ライザーカード左右セット	PYBPRE635	97,000円	●	PCIeスロット1,2が使用可能 ※CPU1(PCIeスロット2)およびCPU2(PCIeスロット1)に接続
I-163	PCIe(×16) ライザーカード左右セット	PYBPRE636	52,000円	●	PCIeスロット2が使用可能 ※CPU1に接続
I-166	PCIe(×16) ライザーカード(右)	PY-PRE637	51,000円	●	PCIeスロット1が使用可能 ※CPU2に接続

K

K

12. 内蔵ストレージコントローラ



- ・SASコントローラカード/SASアレイコントローラカードを搭載時、2CPU構成にする必要があります。また、PCIe(×16) ライザーカード左右セット[PYBP635]またはPCIe(×16) ライザーカード(右)[PY-PR637]が必須となります。
- ・使用するストレージコントローラと内蔵ストレージの接続可否については、「内蔵ストレージ構成時の注意事項」を参照ください。
- ・同一のカスタマイド型名の内蔵ストレージを追加し、RAID設定サービスを手配することにより、RAID設定を構築し出荷いたします。詳細については、「RAID設定サービスについて」を参照ください。
- ・使用するOSによらず、標準搭載のリモートマネジメントコントローラ(RMC S6)と連携し、内蔵ストレージの稼働状態およびRAID状態を監視管理することが可能です。使用するストレージコントローラにより、監視管理可能な範囲が異なりますので、詳細については、留意事項編「RMC(リモートマネジメントコントローラ)関連」をご確認ください。
- ・オンボードSATAコントローラのソフトウェアRAID機能を有効にした構成の場合、仮想環境はご使用になれません。
- ・必ず「温度制限について」を参照のうえ、手配願います。

《非アレイ/アレイ接続》

オンボードSATAコントローラ (標準搭載) ※デバイスポート数：2
※RAIDレベル：0/1 (ホットスペア可)

- ① オンボードSATAコントローラにSATA SSDを接続時、SATAケーブルの手配が必要です。

項番	製品名	型名	価格(税別)	力	備考
①	N-178 SATAケーブル	PY-CBT012	7,000円	●	内蔵ストレージ接続用ケーブル
		PYBCBT012	5,000円		

《非アレイ/アレイ接続》

- ① ・使用OS(OS機能)により、接続可能なストレージ構成、接続方式が異なります。詳細については、留意事項編「SASコントローラカードの接続方法について」を参照ください。

項番	製品名	型名	価格(税別)	力	備考
①	I-346 SASコントローラカード (PSAS CP 2100-8i)	PYBSC3MA2L	300,000円	●	内蔵ストレージ接続用カード(PSAS CP 2100-8i) インターフェース：SFF8643×2 データ転送速度：SAS 12Gbps デバイスポート数：8(4×2) ホストバス：PCI Express3.0 RAIDレベル：0/1/1+0/5(ホットスペア可)

《アレイ接続》

項番	製品名	型名	価格(税別)	力	備考
①	I-350 SASアレイコントローラカード (PRAID CP600i)	PY-SR4FA	200,000円	●	内蔵ストレージ接続用カード(PRAID CP600i) インターフェース：SFF8654×1 データ転送速度：SAS 12Gbps デバイスポート数：8(8×1) ホストバス：PCI Express4.0 RAIDレベル：0/1/1+0(ホットスペア可)
		PYBSR4FAL	200,000円		
I-352	SASアレイコントローラカード (PRAID EP640i)	PY-SR4C63	595,000円	●	内蔵ストレージ接続用カード(PRAID EP640i) インターフェース：SFF8654×1 データ転送速度：SAS 12Gbps デバイスポート数：8(8×1) キャッシュ：4GB ホストバス：PCI Express4.0 RAIDレベル：0/1/1E/1+0/5/5+0/6/6+0(ホットスペア可)
		PYBSR4C63L	595,000円		
I-262	SASアレイコントローラカード (PRAID EP680i)	PY-SR4C6 PYBSR4C6L	832,000円 832,000円	●	内蔵ストレージ接続用カード(PRAID EP680i) インターフェース：SFF8654×2 データ転送速度：SAS 12Gbps デバイスポート数：16(8×2) キャッシュ：8GB ホストバス：PCI Express4.0 RAIDレベル：0/1/1E/1+0/5/5+0/6/6+0(ホットスペア可)

項番	製品名	型名	価格(税別)	力	備考
①	N-166 SASケーブル	PY-CBS100	19,000円		SASアレイコントローラカード用接続ケーブル

- ① SASケーブル
・SASアレイコントローラカードを一般型名で接続する場合に必要となります。

L

L

13. 内蔵ストレージ



①

- ・ベイ追加オプション(2.5インチHDD/SSD×2)選択時のみ搭載可能です。
- ・梱包オプション選択時、カスタムメイド型名の内蔵ストレージは選択できません。
- ・使用するストレージコントローラと内蔵ストレージの接続可否については、「内蔵ストレージ構成時の注意事項」を参照ください。
- ・同一のカスタムメイド型名の内蔵ストレージを追加し、RAID設定サービスを手配することにより、RAID設定を構築し出荷いたします。詳細については「RAID設定サービスについて」を参照ください。
- ・内蔵ストレージの用途は、システム領域/データ領域となります。
- ・お客様の構成/用途に応じて複数の内蔵ストレージから選択可能です。内蔵ストレージを選択する際の指針を含め、ストレージ関連については、当社ホームページ(https://jp.fujitsu.com/platform/server/primergy/hdd_construct/)を参照ください。

① SATA SSD[有寿命部品]

- ・本製品は「有寿命部品」となり、寿命時には製品を再購入いただく必要があります。詳細については、留意事項編「SSDの書き込み保証値について」を参照ください。

■SATA SSD(SATA 6Gbps、Mixed Use)[有寿命部品]

項番	製品名	型名	価格(税別)	力	備考
F-314	内蔵2.5インチSSD-480GB	PY-SS48NKJ PYBSS48NKJ	216,000円 216,000円	●	データ転送速度：SATA 6Gbps 記録方式：TLC 製品クラス：Mixed Use(Light Endurance)[書き込み保証値 5DWPD]
F-315	内蔵2.5インチSSD-960GB	PY-SS96NKJ PYBSS96NKJ	370,000円 370,000円	●	データ転送速度：SATA 6Gbps 記録方式：TLC 製品クラス：Mixed Use(Light Endurance)[書き込み保証値 5DWPD]
F-316	内蔵2.5インチSSD-1.92TB	PY-SS19NKJ PYBSS19NKJ	734,000円 734,000円	●	データ転送速度：SATA 6Gbps 記録方式：TLC 製品クラス：Mixed Use(Light Endurance)[書き込み保証値 5DWPD]
F-317	内蔵2.5インチSSD-3.84TB	PY-SS38NKJ PYBSS38NKJ	1,355,000円 1,355,000円	●	データ転送速度：SATA 6Gbps 記録方式：TLC 製品クラス：Mixed Use(Light Endurance)[書き込み保証値 3.5DWPD]

■SATA SSD(SATA 6Gbps、Read Intensive)[有寿命部品]

項番	製品名	型名	価格(税別)	力	備考
F-333	内蔵2.5インチSSD-240GB	PY-SS24NM9 PYBSS24NM9	120,000円 120,000円	●	データ転送速度：SATA 6Gbps 記録方式：TLC 製品クラス：Read Intensive[書き込み保証値 1.5DWPD]
F-334	内蔵2.5インチSSD-480GB	PY-SS48NM9 PYBSS48NM9	169,000円 169,000円	●	データ転送速度：SATA 6Gbps 記録方式：TLC 製品クラス：Read Intensive[書き込み保証値 1.5DWPD]
F-335	内蔵2.5インチSSD-960GB	PY-SS96NM9 PYBSS96NM9	279,000円 279,000円	●	データ転送速度：SATA 6Gbps 記録方式：TLC 製品クラス：Read Intensive[書き込み保証値 1.5DWPD]
F-336	内蔵2.5インチSSD-1.92TB	PY-SS19NM9 PYBSS19NM9	526,000円 526,000円	●	データ転送速度：SATA 6Gbps 記録方式：TLC 製品クラス：Read Intensive[書き込み保証値 1.5DWPD]
F-337	内蔵2.5インチSSD-3.84TB	PY-SS38NM9 PYBSS38NM9	981,000円 981,000円	●	データ転送速度：SATA 6Gbps 記録方式：TLC 製品クラス：Read Intensive[書き込み保証値 1.2DWPD]

M

内蔵ストレージ構成時の注意事項

選択する本体ベースユニット、使用するストレージコントローラにより、使用可能な内蔵ストレージの種類が異なる場合があります。ストレージコントローラを選択する際には、以下の仕様や接続方法を参照してください。

■A：使用するストレージコントローラの仕様を確認

ストレージコントローラ	オンボードソフトウェアRAID (SATA接続)	SASコントローラカード	SASアレイコントローラカード		
型名	Intel VROC (SATA RAID) (標準)	PYBSC3MA2L	PY-SR4FA/PYBSR4FAL	PY-SR4C63/PYBSR4C63L	PY-SR4C6/PYBSR4C6L
仕様	ポート数	2	8	8	16
	キャッシュ	-	-	-	8GB
	FBU可否	-	-	-	×
	ホットスワップ	○ (*1)	○	○	○
	非アレイ接続	○	○	×	×
	RAID0	○	○	○	○
	RAID1	○	○	○	○

○：サポート、×：非サポート、-：対象無し

(*1) お使いのオペレーティングシステムにより、ホットスワップの使用可否が異なります。詳細については、当社ホームページ (https://jp.fujitsu.com/platform/server/primergy/manual/peri_card.html) [Intel® Virtual RAID on CPU (Intel® VROC)ご使用上の留意・注意事項] オンボードソフトウェアRAIDの仕様をご確認ください。

■B：使用OSに応じたストレージコントローラの接続方法を確認

OS	Windows	Linux	VMware
オンボードSATAコントローラ (2port/SATA 6Gbps) [非アレイ接続]	標準搭載	○	○ (*4)
オンボードSATAコントローラ Intel VROC (SATA RAID) (2port/ソフトウェアRAID/SATA 6Gbps) [非アレイ/アレイ接続]	標準搭載	○ (*1)	○ (*2) ×
SASコントローラカード(PSAS CP 2100-8) (8port/SAS 12Gbps)	PYBSC3MA2L	○ (*5)	○ (*3)(*5) ○ (*4)(*5)
SASアレイコントローラカード(PRAID CP600i) (8port/SAS 12Gbps)	PY-SR4FA PYBSR4FAL	○	○ (*3) ○ (*4)
SASアレイコントローラカード(PRAID EP640i) (8port/4GB/SAS 12Gbps)	PY-SR4C63 PYBSR4C63L	○	○ (*3) ○ (*4)
SASアレイコントローラカード(PRAID EP680i) (16port/8GB/SAS 12Gbps)	PY-SR4C6 PYBSR4C6L	○	○ (*3) ○ (*4)

○：可能、×：不可

(*1) Hyper-V(Windows)の仮想化環境ではご使用になれません。

(*2) Linuxの仮想化環境ではご使用になれません。

(*3) RHELの対応状況については、当社ホームページ (<https://jp.fujitsu.com/platform/server/primergy/software/linux/technical/support/kernel.html>) をご確認ください。

(*4) VMwareのサポート状況(本体/オプション)等の最新情報は、当社ホームページ (<https://www.fujitsu.com/jp/products/computing/servers/primergy/software/vmware/>) をご確認ください。

(*5) 接続可能なストレージ構成、接続方式については、留意事項編「SASコントローラカードの接続方法について」を参照ください。

■C：ストレージコントローラと内蔵ストレージの接続方法を確認

内蔵ストレージの種類により、混在条件が異なる場合がありますので、下表を参照し手配をお願いします。

ストレージコントローラ	SATA SSD(MU/RI) [有寿命部品]
オンボードSATAコントローラ (2port/SATA 6Gbps) [非アレイ接続]	○
オンボードSATAコントローラ Intel VROC (SATA RAID) (2port/ソフトウェアRAID/SATA 6Gbps) [非アレイ/アレイ接続]	○
SASコントローラカード(PSAS CP 2100-8) (8port/SAS 12Gbps)	○
SASアレイコントローラカード(PRAID CP600i) (8port/SAS 12Gbps)	○
SASアレイコントローラカード(PRAID EP640i) (8port/4GB/SAS 12Gbps)	○
SASアレイコントローラカード(PRAID EP680i) (16port/8GB/SAS 12Gbps)	○

○：可能、×：不可、MU：Mixed Use、RI：Read Intensive

■D：RAID構成時の留意事項を確認

・RAIDドライブルームは、同型名の内蔵ストレージでの構成を推奨します。なお、同種類(SATA SSD)、同容量/同回転数/同書き込み保証値の内蔵ストレージでの構成は可能です。

※ OS により接続可能装置は異なります。詳細はハードウェア一覧を参照願います。

M

14. RAID設定サービス [カスタムメイド専用]



- RAID設定サービスの手配時は、各RAID設定サービスを適用可能なストレージコントローラ(オンボードSATAコントローラ/SASコントローラ/SASアレイコントローラ/デュアルM.2コントローラカード)の選択/手配が必須です。適用可能なRAID設定サービスとストレージコントローラの詳細は「RAID設定サービスについて」をご覧ください。
- RAID設定される内蔵ストレージ台数を超える内蔵ストレージは、カスタムメイド搭載のみ(RAID未設定)の状態でご出荷されます
- RAID設定サービス(RAID0)手配時は、1台のみ搭載可能です。
- 梱包オプション選択時、HDD/SSD専用RAID設定サービスは選択できません。

項番	製品名	型名	価格(税別)	力	備考
Q-282	RAID設定サービス(RAID0)	PYBAS0S2	1,000円	●	HDD/SSD専用RAID設定サービス 工場出荷時にRAID0構成を構築するサービス ・ RAID設定される内蔵ストレージ台数：1台
Q-283	RAID設定サービス(RAID1)	PYBAS1S2	1,000円	●	HDD/SSD専用RAID設定サービス 工場出荷時にRAID1構成を構築するサービス ・ RAID設定される内蔵ストレージ台数：2台
Q-45	RAID設定サービス(RAID1)	PYBAS1SM2	1,000円	●	M.2 Flash モジュール専用RAID設定サービス 工場出荷時にRAID1構成を構築するサービス ・ RAID設定されるM.2 Flash モジュール台数：2台
Q-48	RAID設定サービス(RAID1)	PYBAS1SA2	1,000円	●	デュアルM.2 コントローラカード用M.2 Flash モジュール専用RAID設定サービス 工場出荷時にRAID1構成を構築するサービス ・ RAID設定されるM.2 Flash モジュール台数：2台

RAID設定サービスについて

RAID設定サービスを手配いただくことにより、工場出荷時にRAID構成を構築することが可能です
(RAID設定サービスを選択できない場合でも、工場出荷後にお客様でRAID構成を構築することは可能です)。
設定可能なRAID構成は、使用するストレージコントローラ、内蔵ストレージの種類、台数により異なりますので、以下を参照し手配をお願いします。

- (1) RAID設定サービスを手配した場合、同一のカスタムメイド型名の内蔵ストレージ、M.2 Flash モジュールを手配する必要があります。
- (2) 本サービスで構築できるRAID構成は、1サーバノードに接続された内蔵ストレージにつき、1つのみです
(2つ目以降のRAID構成については、ITインフラデリバリアーサービスの手配または別途出荷後に設定をする必要があります)。
- (3) 使用するストレージコントローラ、内蔵ストレージおよびRAID設定サービスを全てカスタムメイド型名で同時手配する必要があります。
- (4) デュアルM.2 コントローラカード用M.2 Flash モジュール専用RAID設定サービス選択時は、デュアルM.2 コントローラカード(PDUAL CP300)[PYBDMCP35L]を同時手配する必要があります。
- (5) 選択可能なストレージコントローラとRAID設定サービスは下表のとおりです。

適用可能なストレージコントローラ		内蔵ストレージ搭載台数	
		1台	2台
オンボードSATAコントローラ Intel VROC (SATA RAID) (2port/ソフトウェアRAID/ SATA 6Gbps)	標準搭載	・内蔵ストレージ搭載のみ	・ RAID1 ・内蔵ストレージ搭載のみ
SASコントローラカード (PSAS CP 2100-8i) (8port/SAS 12Gbps)	PYBSC3MA2L	・ RAID0 ・内蔵ストレージ搭載のみ	・ RAID1 ・内蔵ストレージ搭載のみ
SASアレイコントローラカード (PRAID CP600i) (8port/SAS 12Gbps) ※アレイ接続必須	PYBSR4FAL	・ RAID0 ・内蔵ストレージ搭載のみ	・ RAID1 ・内蔵ストレージ搭載のみ
SASアレイコントローラカード (PRAID EP640i) (8port/4GB/SAS 12Gbps) ※アレイ接続必須	PYBSR4C63L	・ RAID0 ・内蔵ストレージ搭載のみ	・ RAID1 ・内蔵ストレージ搭載のみ
SASアレイコントローラカード (PRAID EP680i) (16port/8GB/SAS 12Gbps) ※アレイ接続必須	PYBSR4C6L	・ RAID0 ・内蔵ストレージ搭載のみ	・ RAID1 ・内蔵ストレージ搭載のみ

適用可能なストレージコントローラ		M.2 Flash モジュール搭載台数	
		1台	2台
オンボードSATAコントローラ Intel VROC (SATA RAID) (2port/ソフトウェアRAID/ SATA 6Gbps)	標準搭載	・ M.2 Flash モジュール 搭載のみ	・ RAID1 ・ M.2 Flash モジュール 搭載のみ
デュアルM.2 コントローラカード (PDUAL CP300) ※アレイ接続必須	PYBDMCP35L	×	・ RAID1 ・ M.2 Flash モジュール 搭載のみ

内蔵ストレージ搭載のみ：内蔵ストレージのカスタムメイド搭載のみ(RAID設定サービス非手配時)
M.2 Flash モジュール搭載のみ：M.2 Flash モジュールのカスタムメイド搭載のみ(RAID設定サービス非手配時)

N

N

15. ハードディスクキャビネット[JX40 S2使用]/ETERNUS装置 (空冷モデル)



- ・JX40 S2/ETERNUS装置(SAS)との接続および接続可能台数については、外付編/ETERNUS編を参照願います(JX40 S2の接続可能台数はモデルにより異なります)。
- ・必ず「温度制限について」を参照のうえ、手配願います。

■ハードディスクキャビネット[JX40 S2]接続



- ・使用するOSによらず、標準搭載のリモートマネジメントコントローラ(RMC S6)と連携し、ストレージの稼働状態およびRAID状態を監視管理することが可能です。使用するストレージコントローラにより、監視管理可能な範囲が異なりますので、詳細については、留意事項編「RMC(リモートマネジメントコントローラ)関連」をご確認ください。

項番	製品名	型名	価格(税別)	力	備考
I-264	SASアレイコントローラカード (PRAID EP680e)	PY-SR4C6E PYBSR4C6EL	998,000円 998,000円	●	JX40 S2(ハードディスクキャビネット)接続用カード(PRAID EP680e)(自己暗号化機能対応) インターフェース: SFF8644×2 データ転送速度: SAS 12Gbps デバイスポート数: 8(4×2) キャッシュ: 8GB ホストバス: PCI Express4.0 RAIDレベル: 0/1/1E/1+0/5/5+0/6/6+0(ホットスワップ可)

■ハードディスクキャビネット[JX40 S2]/ETERNUS装置(SAS)接続

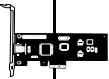


- ・Windows記憶域スペース機能利用時のみ、JX40 S2に接続可能です。

項番	製品名	型名	価格(税別)	力	備考
I-348	SASコントローラカード (PSAS CP600e)	PY-SC4FAE PYBSC4FAEL	490,000円 490,000円	●	JX40 S2/外付けSAS装置接続用カード(PSAS CP600e) インターフェース: SFF8644×4 データ転送速度: SAS 12Gbps デバイスポート数: 16(4×4) ホストバス: PCI Express4.0

O

16. ポート拡張オプション/LANカード



- **ポート拡張オプション選択時、2CPU構成が必須となります。**
- CX2550 M7は1ポート(1000BASE-T/100BASE-TX/10BASE-T)が標準搭載されています。
- ポート拡張オプション(25GBASE×2)/ポート拡張オプション(100GBASE×2)[PY-LA402U4/PYBLA402U4/PY-LA412U/PYBLA412U]/Dual port LANカード(25GBASE×2)/Dual port LANカード(100GBASE)[PY-LA4024/PYBLA4024/PY-LA412/PYBLA412]とIB HCAカード(200Gbps)/Dual port IB HCAカード(200Gbps)/IB HCAカード(400Gbps)[PY-HC401/PYBHC401/PY-HC521/PYBHC521/PY-HC402/PYBHC402/PY-HC541/PYBHC541]を混在させることはできません。
- VMware製品をご使用時は、ESXiで1Gb LAN、10Gb LANのポート数に構成可能な上限があります。
詳細については、当社ホームページ(<https://jp.fujitsu.com/platform/server/primergy/software/vmware/support/>)の以下に掲載されている「ネットワークインターフェースポート数の上限について」を参照ください。
vS8: 「VMware ESXi 8 サポート版数一覧表 (機種別)」
vS7: 「VMware ESXi 7 サポート版数一覧表 (機種別)」
- サポートするケーブルについては、下記URL内のマニュアルを参照ください。
当社ホームページ(<https://support.ts.fujitsu.com/indexdownload.asp>)
対象サーバ、対象OS選択後、Documentsタブ内で対象カードを選択後、以下を選択
「Compatibility list of Ethernet cards and Transceivers/DAC/AOC」
- ポート拡張オプション/PCIeカードにSFP+/SFP28/QSFPモジュールを搭載する場合、同一製品の各ポートには同じ型名製品を搭載してください(各ポート拡張オプション/PCIeカードに対応するSFP+/SFP28/QSFPモジュールは樹系図をご確認ください)。
- カスタムメイド型名で同じ速度のポート拡張オプション/PCIeカードを同一サーバに搭載する場合、カスタムメイド型名のSFP+/SFP28/QSFPモジュールは1種類の型名しか選択できません(各ポート拡張オプション/PCIeカードに対応するSFP+/SFP28/QSFPモジュールは樹系図をご確認ください)。
- Switch Embedded Teaming (SET) をご使用される場合は、同一型名のLANカードを選択いただく必要があります。
- 必ず「温度制限について」を参照のうえ、手配願います。

1000BASE-T/100BASE-TX/10BASE-T (標準搭載) × 1

項番	製品名	型名	価格(税別)	力	備考
I-243	ポート拡張オプション (1000BASE-T×4)	PY-LA284U PYBLA284U	87,000円 87,000円	●	インターフェース: 1000BASE-T×4 機能: AFT/ALB 相当品: Broadcom N41T OCPv3
I-96	ポート拡張オプション (1000BASE-T×4)	PY-LA274U PYBLA274U	106,000円 106,000円	●	インターフェース: 1000BASE-T×4 機能: AFT/ALB 相当品: Intel I350-T4 OCPv3
I-271	ポート拡張オプション (10GBASE-T×4)	PY-LA344U PYBLA344U	515,000円 515,000円	●	インターフェース: 10GBASE-T×4 機能: AFT/ALB 相当品: Intel X710-T4L OCPv3 接続ケーブル: カテゴリ6a以上
I-130	ポート拡張オプション (10GBASE-T×2)	PY-LA3K2U PYBLA3K2U	360,000円 360,000円	●	インターフェース: 10GBASE-T×2 機能: AFT/ALB 相当品: Broadcom N210TP OCPv3 接続ケーブル: カテゴリ6a以上
I-97	ポート拡張オプション (10GBASE-T×2)	PY-LA342U PYBLA342U	322,000円 322,000円	●	インターフェース: 10GBASE-T×2 機能: AFT/ALB 相当品: Intel X710-T2L OCPv3 接続ケーブル: カテゴリ6a以上

項番	製品名	型名	価格(税別)	力	備考
I-274	ポート拡張オプション (10GBASE×4)	PY-LA354U PYBLA354U	470,000円 470,000円	●	インターフェース: 10GBASE×4 機能: AFT/ALB 相当品: Intel X710-DA4 OCPv3

■10GBASE-CR接続

項番	製品名	型名	価格(税別)	力	備考
I-37	Twinaxケーブル	2m 5m	PY-CBN002 PY-CBN005	32,000円 47,000円	10GBASE-CR接続用 SFP+ケーブル

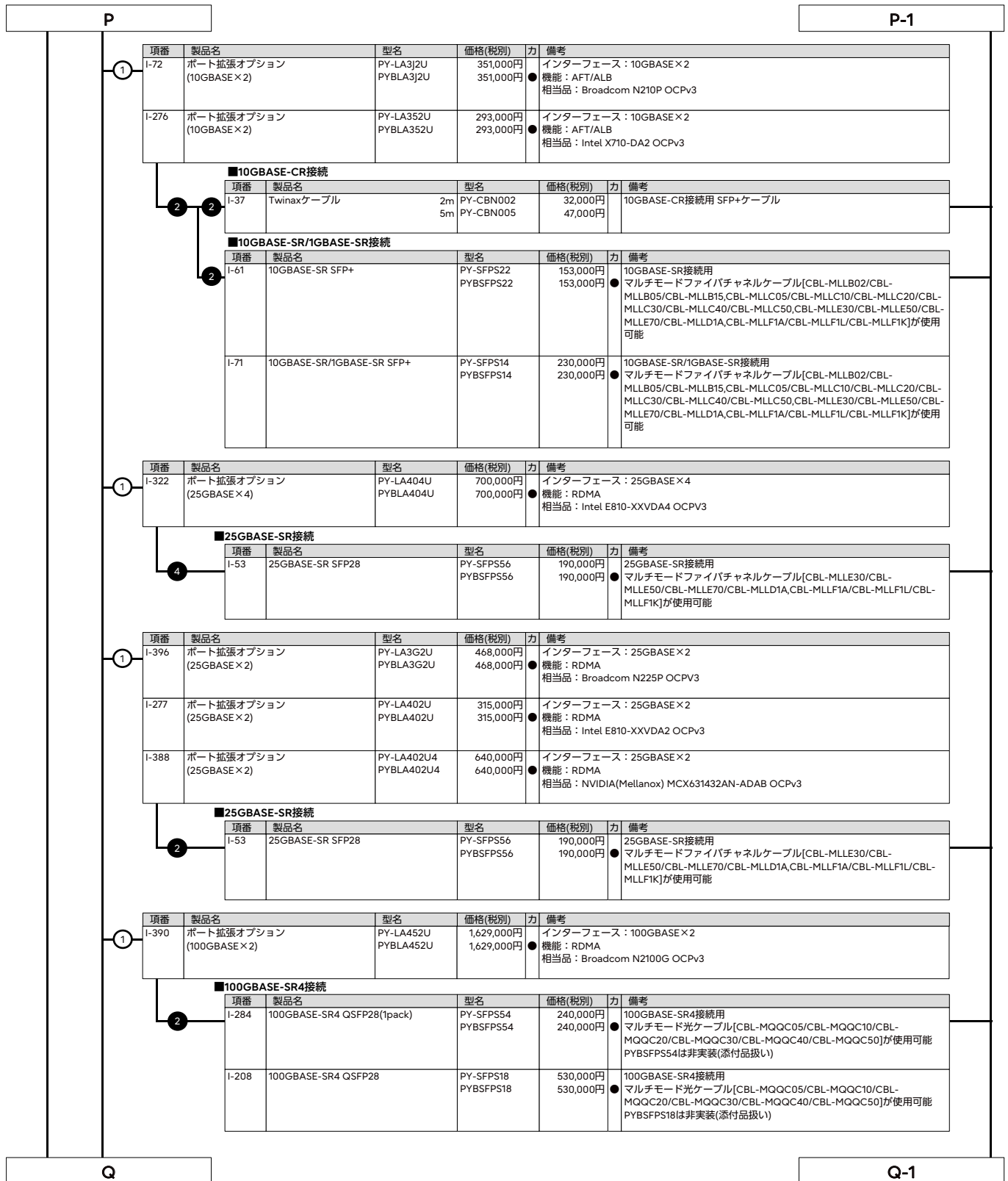
■10GBASE-SR/10GBASE-SR接続

項番	製品名	型名	価格(税別)	力	備考
I-61	10GBASE-SR SFP+	PY-SFPS22 PYBSFPS22	153,000円 153,000円	●	10GBASE-SR接続用 マルチモードファイバチャネルケーブル[CBL-MLLB02/CBL-MLLB05/CBL-MLLB15,CBL-MLLC05/CBL-MLLC10/CBL-MLLC20/CBL-MLLC30/CBL-MLLC40/CBL-MLLC50,CBL-MLLE30/CBL-MLLE50/CBL-MLLE70/CBL-MLLD1A,CBL-MLLF1A/CBL-MLLF1L/CBL-MLLF1K]が使用可能
I-71	10GBASE-SR/10GBASE-SR SFP+	PY-SFPS14 PYBSFPS14	230,000円 230,000円	●	10GBASE-SR/10GBASE-SR接続用 マルチモードファイバチャネルケーブル[CBL-MLLB02/CBL-MLLB05/CBL-MLLB15,CBL-MLLC05/CBL-MLLC10/CBL-MLLC20/CBL-MLLC30/CBL-MLLC40/CBL-MLLC50,CBL-MLLE30/CBL-MLLE50/CBL-MLLE70/CBL-MLLD1A,CBL-MLLF1A/CBL-MLLF1L/CBL-MLLF1K]が使用可能

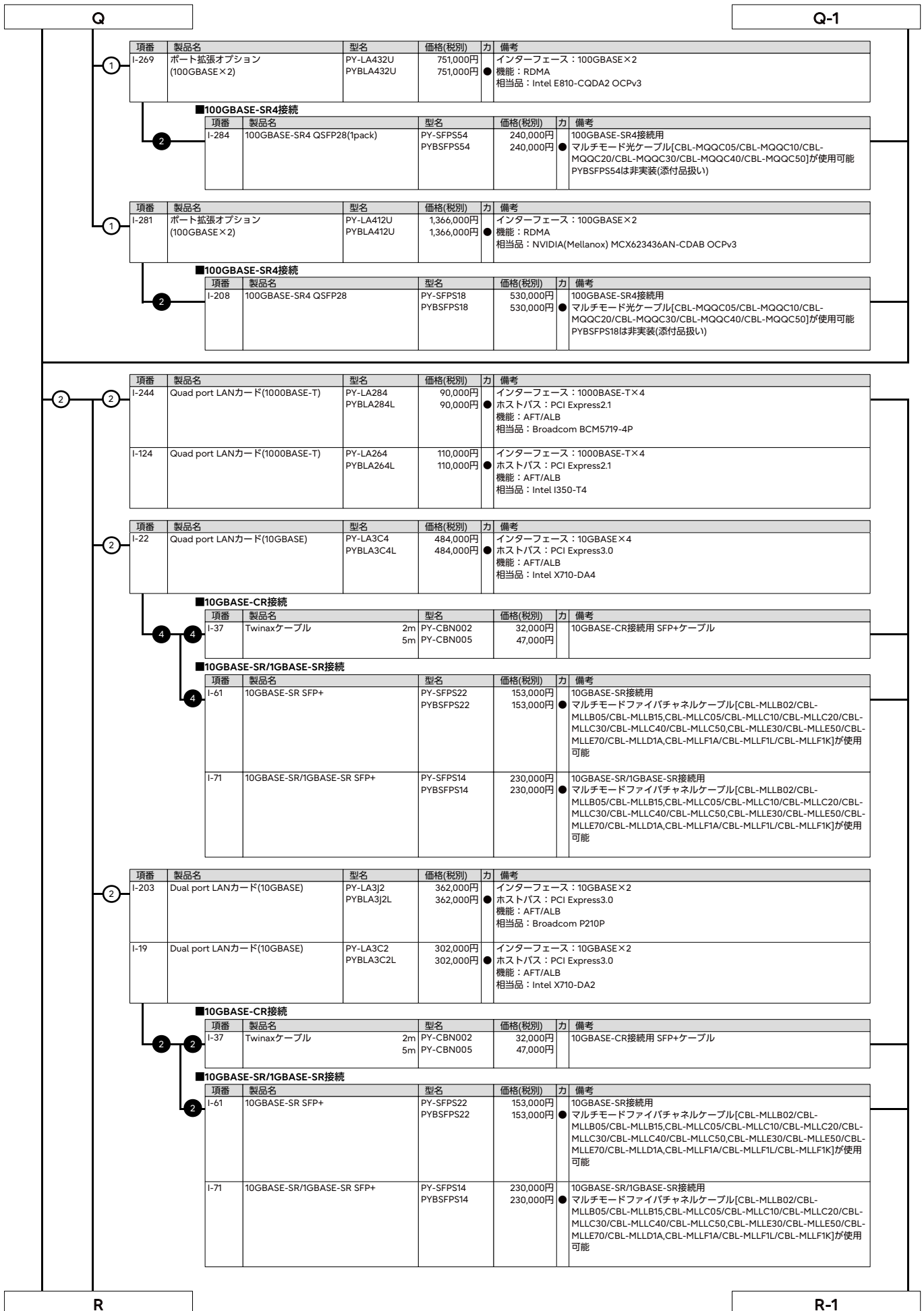
P

P-1

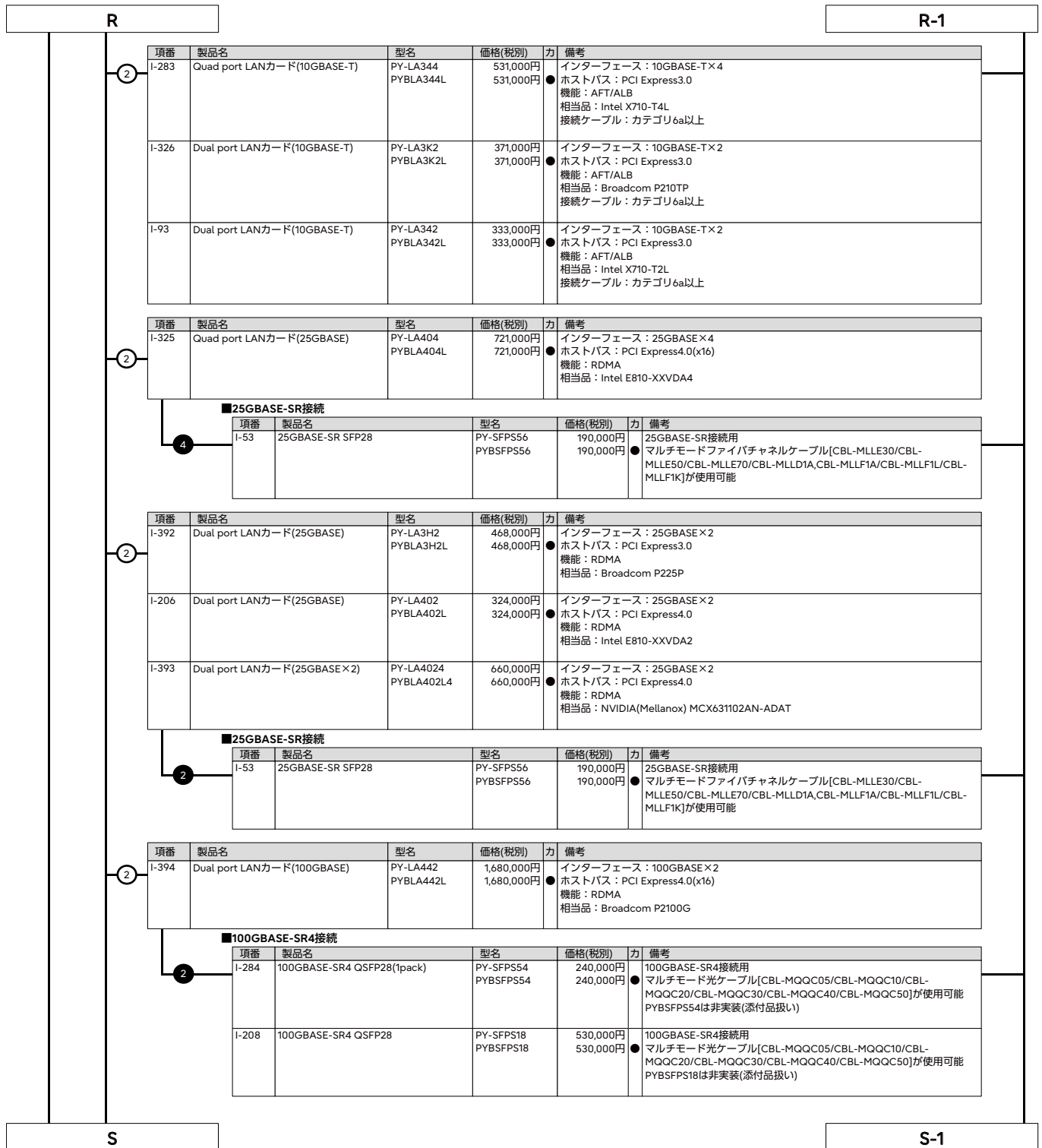
※ OS により接続可能装置は異なります。詳細はハードウェア一覧を参照願います。



※ OS により接続可能装置は異なります。詳細はハードウェア一覧を参照願います。



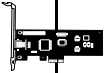
※ OS により接続可能装置は異なります。詳細はハードウェア一覧を参照願います。



※ OS により接続可能装置は異なります。詳細はハードウェア一覧を参照願います。

項番	製品名	型名	価格(税別)	力	備考
I-207	Dual port LANカード(100GBASE)	PY-LA432 PYBLA432L	774,000円 774,000円	●	インターフェース: 100GBASE×2 ホストバス: PCI Express4.0(x16) 機能: RDMA 相当品: Intel E810-CQDA2
■100GBASE-SR4接続					
I-284	100GBASE-SR4 QSFP28(1pack)	PY-SFPS54 PYBSFPS54	240,000円 240,000円	●	100GBASE-SR4接続用 マルチモード光ケーブル[CBL-MQQC05/CBL-MQQC10/CBL-MQQC20/CBL-MQQC30/CBL-MQQC40/CBL-MQQC50]が使用可能 PYBSFPS54は非実装(添付品扱い)
I-94	Dual port LANカード(100GBASE)	PY-LA412 PYBLA412L	1,408,000円 1,408,000円	●	インターフェース: 100GBASE×2 ホストバス: PCI Express4.0(x16) 機能: RDMA 相当品: NVIDIA(Mellanox) MCX623106AN-CDAT
■100GBASE-SR4接続					
I-208	100GBASE-SR4 QSFP28	PY-SFPS18 PYBSFPS18	530,000円 530,000円	●	100GBASE-SR4接続用 マルチモード光ケーブル[CBL-MQQC05/CBL-MQQC10/CBL-MQQC20/CBL-MQQC30/CBL-MQQC40/CBL-MQQC50]が使用可能 PYBSFPS18は非実装(添付品扱い)

17. InfiniBandカード



- Dual port IB HCAカード(200Gbps)[PY-HC402/PYBHC402]は水冷モデルのみ手配可能です。
- IB HCAカード(200Gbps)/Dual port IB HCAカード(200Gbps)/IB HCAカード(400Gbps)[PY-HC401/PYBHC401/PY-HC521/PYBHC521/PY-HC402/PYBHC402/PY-HC541/PYBHC541]とポート拡張オプション(25GBASE×2)/ポート拡張オプション(100GBASE×2)[PY-LA402U4/PYBLA402U4/PY-LA412U/PYBLA412U]/Dual port LANカード(25GBASE×2)/Dual port LANカード(100GBASE)[PY-LA4024/PYBLA402L4/PY-LA412/PYBLA412L]を混在させることはできません。
- DACケーブル、ACCケーブルまたはAOCケーブル(20mまで)のみサポート(ACCケーブルはIB HCAカード(200Gbps)[PY-HC521/PYBHC521]/IB HCAカード(400Gbps)[PY-HC541/PYBHC541]のみサポート、AOCケーブル(20mまで)は水冷モデルのみサポート)。
- 必ず「温度制限について」を参照のうえ、手配願います。

項番	製品名	型名	価格(税別)	力	備考
I-121	IB HCAカード(200Gbps)	PY-HC401 PYBHC401	450,000円 450,000円	●	インターフェース: 200Gbps(HDR) データ転送速度: 25.0GB/s デバイスポート数: 1 ホストバス: PCI Express4.0(x16) 相当品: MCX653105A-HDAT
I-123	Dual port IB HCAカード(200Gbps)	PY-HC402 PYBHC402	680,000円 680,000円	●	インターフェース: 200Gbps(HDR) データ転送速度: 25.0GB/s デバイスポート数: 2 ホストバス: PCI Express4.0(x16) 相当品: MCX653106A-HDAT
I-128	IB HCAカード(200Gbps)	PY-HC521 PYBHC521	520,000円 520,000円	●	インターフェース: 200Gbps(NDR) データ転送速度: 25.0GB/s デバイスポート数: 1 (OSPFインターフェース) ホストバス: PCI Express5.0(x16) 相当品: MCX75310AAS-HEAT
I-115	IB HCAカード(400Gbps)	PY-HC541 PYBHC541	730,000円 730,000円	●	インターフェース: 400Gbps(NDR) データ転送速度: 50.0GB/s デバイスポート数: 1 (OSPFインターフェース) ホストバス: PCI Express5.0(x16) 相当品: MCX75310AAS-NEAT

InfiniBandカードの混在条件について

製品名	型名	PY-HC401 PYBHC401	PY-HC402 PYBHC402 (*)	PY-HC521 PYBHC521	PY-HC541 PYBHC541
IB HCAカード(200Gbps)	PY-HC401 PYBHC401	○	○	×	×
Dual port IB HCAカード(200Gbps)	PY-HC402 PYBHC402 (*)	○	○	×	×
IB HCAカード(200Gbps)	PY-HC521 PYBHC521	×	×	○	×
IB HCAカード(400Gbps)	PY-HC541 PYBHC541	×	×	×	○

○: 混在可能、×: 混在不可
(*) 水冷モデルのみ選択可

T

T

18. サーバ管理(リモートマネジメントコントローラ)



- ・リモートマネジメントコントローラアップグレード[PY-RMC44]またはライフサイクルマネジメントライセンス[PY-LCM14]を手配した場合、iRMC S6 advanced pack(アクティベーションキー生成用ドキュメント)またはeLCM Activation Pack(アクティベーションキー生成用ドキュメント)に記載されているTAN(アクティベーションキー生成用ID)を使用して、別途アクティベーションキーの生成作業が必要となります。
- ・アクティベーションキーの生成におきましては、インターネット環境を使用したE-mailアドレスの登録が必要となりますので、事前に環境の準備をお願いいたします。
- ・アクティベーションキーの生成時に使用したE-mailアドレスおよびiRMC S6 advanced packまたはeLCM Activation Packは、アクティベーションキーの再送信の際にも必要となりますので、紛失等のないよう管理をお願いいたします。
- ・ライフサイクルマネジメントライセンス[PY-LCM14/PYBLCM14]をご使用にあたっては、各種留意事項がございます。
詳細については、当社ホームページ(<https://jp.fujitsu.com/platform/server/primergy/peripheral/osopt/svs-dvd.html>)を参照ください。

項番	製品名	型名	価格(税別)	力	備考
I-164	リモートマネジメント コントローラアップグレード	PY-RMC44	50,000円		<ul style="list-style-type: none"> ● アドバンストビデオリダイレクション機能、バーチャルメディア機能 ＜一般型名の提供形態＞ ・アクティベーションキー：iRMC S6 advanced pack(アクティベーションキー生成用ドキュメント)に記載されたTAN(アクティベーションキー生成用ID)を使用しURLより取得 ＜カスタムメイド型名の提供形態＞ ・アクティベーションキー：サーバ本体に登録された状態で出荷(※) ※サーバ本体の保証書にアクティベーションキーの記載あり
		PYBRMC44	50,000円		

項番	製品名	型名	価格(税別)	力	備考
I-165	ライフサイクルマネジメントライセンス	PY-LCM14	20,000円		<ul style="list-style-type: none"> ● アップデート機能、イメージ管理機能、PrimeCollect機能 ＜一般型名の提供形態＞ ・アクティベーションキー：eLCM Activation Pack(アクティベーションキー生成用ドキュメント)に記載されたTAN(アクティベーションキー生成用ID)を使用しURLより取得 ＜カスタムメイド型名の提供形態＞ ・アクティベーションキー：サーバ本体に登録された状態で出荷(※) ※サーバ本体の保証書にアクティベーションキーの記載あり
		PYBLCM14	20,000円		

項番	製品名	型名	価格(税別)	力	備考
I-190	iRMC用拡張MicroSDカード 64GB	PY-MD64R1	19,000円		<ul style="list-style-type: none"> ● iRMC S6用 標準搭載16GBを64GBに変更するオプション
		PYBMD64R1	19,000円		
I-191	iRMC用拡張MicroSDカード 128GB	PY-MD12R1	29,000円		<ul style="list-style-type: none"> ● iRMC S6用 標準搭載16GBを128GBに変更するオプション
		PYBMD12R1	29,000円		

項番	製品名	型名	価格(税別)	力	備考
I-180	マスのプロイメントモード	PYBSSS3	1,000円		<ul style="list-style-type: none"> ● iRMCのデフォルトパスワード固定化オプション ・USBホストLANがデフォルトで有効となります。 ・SSH設定がデフォルトで有効となります。 ・iRMCのデフォルトパスワードの強制変更が無効となります。 ・iRMCのデフォルトパスワードを変更しない状態でRedfishによるiRMCへのフルコントロールが可能となります。

19. セキュリティチップ (空冷モデル)



- ・Windows Server 2022を物理環境、または仮想環境使用時のホストOSとして利用する場合はセキュリティチップ[PY-TPM20/PYBTPM20]が必須となります。
- ・Windows Server 2022を仮想環境使用時のゲストOSとして利用する場合はセキュリティチップ[PY-TPM20/PYBTPM20]を任意に手配いただけます。

項番	製品名	型名	価格(税別)	力	備考
I-309	セキュリティチップ	PY-TPM20	13,000円		<ul style="list-style-type: none"> ● TPM2.0モジュール(TCG準拠) TPM2.0のみサポートとなります。設定をご確認のうえ、ご使用ください。 ※UEFIモードについては、留意事項欄「セキュリティチップ(TPM)、インテルトラストド・エグゼキューション・テクノロジー(インテル® TXT)およびAMDダイナミックルートプロテクトマネジメント(DRTM)のサポートについて」を参照
		PYBTPM20	13,000円		

U

U

20. アドバンスド・サーマルオプション (空冷モデル) [カスタムメイド専用]



項番	製品名	型名	価格(税別)	力	備考
Q-13	アドバンスド・サーマルオプション25	PYBET21	10,000円	●	周囲温度25℃以下の環境にてご使用願います。 必須条件については、必ずシステム構成図の「温度制限について」を参照ください。
Q-6	高性能CPU搭載オプション	PYBETA1	1,100円	●	周囲温度30℃以下の環境にてご使用願います。 必須条件については、必ずシステム構成図の「温度制限について」を参照ください。

1 アドバンスド・サーマルオプション/高性能CPU搭載オプション

構成により選択不可となるオプションがあります。不可となるオプションについては、必ず「温度制限について」を参照ください。
以下オプションは、カスタムメイド搭載して出荷することはできません。
出荷後にオプションを追加した場合は、アドバンスド・サーマルオプション/高性能CPU搭載オプション非対応となります。

構成不可オプション(ATD25/高性能CPU搭載オプション)

- ・水冷モデル
- ・内蔵オプションに関しては「温度制限について」を参照ください。

外付オプション製品(UPS、ハードディスクキャビネット(JX40 S2)、KVMスイッチ、ディスプレイ等)を接続する場合、保証動作環境は外付オプション製品の温度条件に準じます。
各オプション製品のマニュアルにて動作環境をご確認のうえ、使用ください。

注意事項

動作保証周囲温度はサーバ前面の吸気環境温度となります。
通常のオフィス環境(年平均使用温度25℃)でご使用された際には保守対応期間内(5年)では寿命に至らないものとして設計しておりますが、お客様のご使用環境によっては、より短期間で寿命に至る場合があります。
寿命を超えた部品については、交換可能な場合は有償にて対応させていただきます。
なお、上記はあくまで目安であり、保守サポート期間(5年間)内に故障しないことをお約束するものではありません。

21. 国際エネルギースタートプログラムオプション (空冷モデル) [カスタムメイド専用]



項番	製品名	型名	価格(税別)	力	備考
Q-71	国際エネルギースタートプログラムオプション	PYBES30	500円	●	国際エネルギースタートプログラム適合オプション ※本オプションの適用基準を満たすことにより、オフィス機器向け国際エネルギースタートプログラムに適合 詳細については、以下URL参照。 当社ホームページ (https://www.fujitsu.com/jp/products/computing/servers/primergy/solution/cost/es/)

1 国際エネルギースタートプログラムオプション

以下の構成の場合、カスタムメイド搭載して出荷することはできません。
また、出荷後にオプションを追加した場合は、国際エネルギースタートプログラムオプション非対応となります。

適用不可構成

- ・水冷モデル
- ・1CPU構成
- ・Xeon Gold 5416S プロセッサ、Xeon Silver 4509Y/4514Y/4510T プロセッサ、Xeon Gold 5515+ プロセッサ、Xeon Bronze 3508U プロセッサ

22. 外付けDVD-RAM/ディスプレイ



- ・複数台システムに最低1台のODDが手配必須です。
- ・サーバノードでディスプレイ/キーボード/マウス等使用するには、ディスプレイ/USB拡張ケーブルが必要です。本ケーブルはシャーシ設置場所に最低1本必要です。
- ・ディスプレイ/USB拡張ケーブルはOSインストール時などの一時的な接続用途に使用し、通常稼働での利用等、長期間の接続は推奨しません。

項番	製品名	型名	価格(税別)	力	備考
S-26	ディスプレイ/USB拡張ケーブル	PY-CBD013	11,000円		ディスプレイおよびUSB機器 (キーボード/マウス/ODDなど) 接続ケーブル。ディスプレイ(VGAポート)×1、USB3.0×2

項番	製品名	型名	価格(税別)	力	備考
N-43	USB延長ケーブル	2m PG-CBLU002	3,200円		

項番	製品名	型名	価格(税別)	力	備考
H-1	スーパーマルチドライブユニット	FMV-NSM56	33,300円		インターフェース: USB2.0 Read: 最大8倍速(DVD-ROM) / 最大24倍速(CD-ROM) Write: 最大5倍速(DVD-RAM) / 最大6倍速(DVD±RDL/RW) / 最大8倍速(DVD±R/+RW) ※DVD-RAM/DVD±R/DVD±RDL/DVD±RW/DVD-ROM/CD-ROM ドライブ機能のみサポート ※ACアダプターの接続が必要(USB/バスパワーでは使用不可)
C-6	小型OADGキーボード(106キー/USB)	PY-KBU1R2	15,000円		ラック搭載用OADGキーボード(106キー)。テンキーあり。USB接続、ケーブル長: 1.3m
C-1	USBマウス(光学式)	PY-MSU201	3,200円		光学式スクロール機能対応マウス、1000cpi、USB接続、2ボタン+1ホイール、ケーブル長: 1.8m、マーブルグレー色

ディスプレイ

V

V

23. OSブート専用モジュール



- ・ M.2 Flash モジュールとM.2 Flash モジュール(VMware用)/M.2 Flash モジュール(NVMe接続)は、同時選択できません。
- ・ 必ず「温度制限について」を参照のうえ、手配願います。

■ M.2 Flash モジュール

《非アレイ/アレイ接続》



- ・ システムボード上の専用ポート(SATAポート×2)に挿入する、OSブート専用のFlashモジュールです。
- ・ M.2 Flash モジュールの用途は、システム領域となります。
- ・ 本製品は「有寿命部品」となり、寿命時には製品を再購入いただく必要があります。詳細については、留意事項編「SSDの書き込み保証値について」を参照ください。
- ・ RAID設定サービスを手配する場合、「RAID設定サービスについて」も併せて参照ください。
- ・ オンボードSATAコントローラのソフトウェアRAID機能を有効にした構成にM.2 Flashモジュールを搭載する場合、仮想環境はご使用になれません。

項番	製品名	型名	価格(税別)	カ	備考
F-345	M.2 Flash モジュール-240GB	PY-MF24YN4 PYBMF24YN4	128,000円 128,000円	●	データ転送速度：SATA 6Gbps 記録方式：TLC ホットプラグ：× 製品クラス：Read Intensive[書き込み保証値 1.5DWPD]
F-346	M.2 Flash モジュール-480GB	PY-MF48YN4 PYBMF48YN4	140,000円 140,000円	●	データ転送速度：SATA 6Gbps 記録方式：TLC ホットプラグ：× 製品クラス：Read Intensive[書き込み保証値 1.5DWPD]
F-348	M.2 Flash モジュール-960GB	PY-MF96YN PYBMF96YN	183,000円 183,000円	●	データ転送速度：SATA 6Gbps 記録方式：TLC ホットプラグ：× 製品クラス：Read Intensive[書き込み保証値 1.5DWPD]

■ M.2 Flash モジュール(VMware用)

《非アレイ接続》



- ・ システムボード上の専用ポート(SATAポート×2)に挿入する、OSブート専用のFlashモジュールです。
- ・ M.2 Flash モジュール(VMware用)のアレイ構成はご使用いただけません。
- ・ 本製品には、VMware vSphereのライセンスおよびサポートは含まれておりません。別途購入してください。
- ・ VMwareのサポート状況(本体/オプション)等の最新情報は、当社ホームページ(<https://www.fujitsu.com/jp/products/computing/servers/primergy/software/vmware/>) をご確認ください。
- ・ VMware環境における、サーバ監視・管理につきましては、留意事項編「サーバ監視・管理ソフトウェアについて」を参照ください。
- ・ 仮想環境使用時のゲストOS利用向けに、OSオプションの複数同時選択が可能です。
- ・ 同時選択可能な組み合わせや最大選択数量については、留意事項編「OSオプション、SupportDesk、複数同時選択時の組み合わせについて」を参照ください。
- ・ 各OSとゲストOSのサポート可否については、留意事項編「各OSの仮想化機能について」および「システム構成図で紹介するWeb情報」の「OSのサポート情報、動作確認情報」を参照ください。

項番	製品名	型名	価格(税別)	カ	備考
F-347	VMware vSphere Hypervisor用 M.2 Flash モジュール(240GB)	PY-MF24NV4 PYBMF24NV4	128,000円 128,000円	●	インストールOS：なし サポートOS(*)：vS7.0以降、vS8.0以降 (*)各機種をサポートするOSに準じます。 M.2 Flash モジュール容量：240GB 添付インストールディスク：なし ※VMware専用のため、他のOSでは使用不可

W

W-1

※ OS により接続可能装置は異なります。詳細はハードウェア一覧を参照願います。

W

W-1

■デュアルM.2 コントローラカード

- ①
- ・デュアルM.2 コントローラカード(PDUAL CP300)[PY-DMCP35/PYBDMCP35L]手配時は、M.2 Flash モジュールを同一型名で2台選択が必須となります。
 - ・デュアルM.2 コントローラカード用M.2 Flash モジュール専用RAID設定サービス[PYBAS1SA2]を手配する場合、「RAID設定サービスについて」も併せて参照ください。

項番	製品名	型名	価格(税別)	力	備考
I-26	デュアルM.2 コントローラカード (PDUAL CP300)	PY-DMCP35 PYBDMCP35L	79,000円 79,000円	●	M.2 Flash モジュールを2台搭載可能なPCIeカードタイプのOSブート専用コントローラカード(PDUAL CP300) RAIDレベル：0/1

②

項番	製品名	型名	価格(税別)	力	備考
F-345	M.2 Flash モジュール-240GB	PY-MF24YN4 PYBMF24YN4	128,000円 128,000円	●	データ転送速度：SATA 6Gbps 記録方式：TLC ホットプラグ：× 製品クラス：Read Intensive[書き込み保証値 1.5DWPD]

②

項番	製品名	型名	価格(税別)	力	備考
F-346	M.2 Flash モジュール-480GB	PY-MF48YN4 PYBMF48YN4	140,000円 140,000円	●	データ転送速度：SATA 6Gbps 記録方式：TLC ホットプラグ：× 製品クラス：Read Intensive[書き込み保証値 1.5DWPD]

②

項番	製品名	型名	価格(税別)	力	備考
F-348	M.2 Flash モジュール-960GB	PY-MF96YN PYBMF96YN	183,000円 183,000円	●	データ転送速度：SATA 6Gbps 記録方式：TLC ホットプラグ：× 製品クラス：Read Intensive[書き込み保証値 1.5DWPD]

②

項番	製品名	型名	価格(税別)	力	備考
F-347	VMware vSphere Hypervisor用 M.2 Flash モジュール(240GB)	PY-MF24NV4 PYBMF24NV4	128,000円 128,000円	●	インストールOS：なし サポートOS(*)：vS7.0以降、vS8.0以降 (*)各機種のサポートするOSに準じます。 M.2 Flash モジュール容量：240GB 添付インストールディスク：なし ※VMware専用のため、他のOSでは使用不可

②

項番	製品名	型名	価格(税別)	力	備考
F-11	M.2 Flash モジュール-480GB (NVMe接続)	PY-BS48PEA PYBBS48PEA	140,000円 140,000円	●	データ転送速度：PCI Express4.0 記録方式：TLC ホットプラグ：× 製品クラス：Read Intensive[書き込み保証値 0.9DWPD]

②

項番	製品名	型名	価格(税別)	力	備考
F-13	M.2 Flash モジュール-960GB (NVMe接続)	PY-BS96PEA PYBBS96PEA	183,000円 183,000円	●	データ転送速度：PCI Express4.0 記録方式：TLC ホットプラグ：× 製品クラス：Read Intensive[書き込み保証値 0.9DWPD]

- ①
- M.2 Flash モジュール-240GB/480GB/960GB、M.2 Flash モジュール-480GB/960GB(NVMe接続)**
- ・M.2 Flash モジュール/M.2 Flash モジュール(NVMe接続)の用途は、システム領域となります。
 - ・本製品は「有寿命部品」となり、寿命時には製品を再購入いただく必要があります。詳細については、留意事項編「SSDの書き込み保証値について」を参照ください。

VMware vSphere Hypervisor用 M.2 Flash モジュール(240GB)

- ・本製品には、VMware vSphereのライセンスおよびサポートは含まれておりません。別途購入してください。
- ・VMwareのサポート状況(本体/オプション)等の最新情報は、当社ホームページ7/97/97 (<https://www.fujitsu.com/jp/products/computing/servers/primergy/software/vmware/>) にてご確認ください。
- ・VMware環境における、サーバ監視・管理につきましては、留意事項編「サーバ監視・管理ソフトウェアについて」を参照ください。
- ・仮想環境使用時のゲストOS利用向けに、OSオプションの複数同時選択が可能です。同時選択可能な組み合わせや最大選択数量については、留意事項編「OSオプション、SupportDesk、複数同時選択時の組み合わせについて」を参照ください。
- ・各OSとゲストOSのサポート可否については、留意事項編「各OSの仮想化機能について」および「システム構成図で紹介するWeb情報」の「OSのサポート情報、動作確認情報」を参照ください。

X

X

24. Windows OSオプション (空冷モデル)



- ・ **サーバ本体と同時手配願います**(Windows Server 2022 Standard Additional License、CALを除く)。
- ・ Windows OSのサポート状況(本体/オプション)等の最新情報は、当社ホームページ(<https://www.fujitsu.com/jp/products/computing/servers/primergy/software/windows/>)をご確認ください。
- ・ 仮想環境使用時のゲストOS利用向けに、OSオプションの複数同時選択が可能です。
- ・ 同時選択可能な組み合わせや最大選択数量については、留意事項編「OSオプション、SupportDesk、複数同時選択時の組み合わせについて」を参照ください。
- ・ 各OSとゲストOSのサポート可否については、留意事項編「各OSの仮想化機能について」および「システム構成図で紹介するWeb情報」の「OSのサポート情報、動作確認情報」を参照ください。
- ・ Windows Server 2022 Standard Additional Licenseは、物理/仮想サーバが搭載するすべての物理/仮想CPUコア数分をカバーするライセンスが必要です。
- ・ Windows Server 2022 Datacenter Additional Licenseは、物理サーバが搭載するすべての物理CPUコア数分をカバーするライセンスが必要です。
- ・ Windows Server 2022 Datacenter Additional Licenseは、カスタムメイドオプションのみでの提供となります。サーバ本体手配後に、本製品は追加手配することができませんので、サーバ本体手配時に必要なライセンス数を手配ください。
- ・ Windows OSオプションにはCALが添付されておりません。使用する環境に応じて、Device CAL/User CALを別途手配する必要があります。

《Windows Server 2022》



- ・ **Windows Server 2022を物理環境、または仮想環境使用時のホストOSとして利用する場合は、セキュリティチップ[PY-TPM20/PYBTPM20]が必須となります。**
- ・ Windows Server 2022 Standard/Datacenterからのダウングレード権[PYWB55/PYWB5D5]については、マイクロソフトソフトウェアライセンス条項を参照ください。
マイクロソフト社ホームページ：
https://www.microsoft.com/en-us/UseTerms/OEM/WindowsServerDatacenterandStandard/2022/UseTerms_OEM_WindowsServerDatacenterandStandard_2022_Japanese.htm

■バンドルオプション

項番	製品名	型名	価格(税別)	力	備考
P-264	Windows Server 2022 Standard(16コア)バンドル	PYWB55	オープン価格	●	構成品：<添付インストールディスク> ・ Windows Server® 2022 Standard

項番	製品名	型名	価格(税別)	力	備考
P-265	Windows Server 2022 Standard Additional License(2コア)	PY-WAS5 PYBWAS5	オープン価格	●	<添付品> ・ Windows Server® 2022 Standard (2コア)ライセンス証書
P-266	Windows Server 2022 Standard Additional License(4コア)	PY-WAS52 PYBWAS52	オープン価格	●	<添付品> ・ Windows Server® 2022 Standard (4コア)ライセンス証書
P-267	Windows Server 2022 Standard Additional License(16コア)	PY-WAS53 PYBWAS53	オープン価格	●	<添付品> ・ Windows Server® 2022 Standard (16コア)ライセンス証書

項番	製品名	型名	価格(税別)	力	備考
P-268	Windows Server 2022 Datacenter(16コア)バンドル	PYWB5D5	オープン価格	●	構成品：<添付インストールディスク> ・ Windows Server® 2022 Datacenter ※OSサポート付きのSupportDesk Standard/Standard24(仮想化対応は除く)の同時適用不可

項番	製品名	型名	価格(税別)	力	備考
P-269	Windows Server 2022 Datacenter Additional License(2コア)	PYBWAD5	オープン価格	●	<添付品> ・ Windows Server® 2022 Datacenter (2コア)ライセンス証書
P-270	Windows Server 2022 Datacenter Additional License(4コア)	PYBWAD52	オープン価格	●	<添付品> ・ Windows Server® 2022 Datacenter (4コア)ライセンス証書
P-271	Windows Server 2022 Datacenter Additional License(16コア)	PYBWAD53	オープン価格	●	<添付品> ・ Windows Server® 2022 Datacenter (16コア)ライセンス証書

Y

※ OS により接続可能装置は異なります。詳細はハードウェア一覧を参照願います。

Y

《Windows Server 2022 CAL》

- ①
- Windows Server 2022 CAL パンドルオプションは、PRIMERGY本体と同時手配したWindows OSオプションに対してのみ適用可能です(ご購入済みのPRIMERGYへの適用を含む)。
 - Windows Server 2022 CAL、Windows Server 2022 Remote Desktop Services CAL パンドルオプションの一般型名に、最大選択数量制限はありません。カスタムメイド型名の最大選択数量以上のCALが必要な場合は、一般型名で不足分を手配ください。
 - 組み合わせの詳細については、留意事項編「OSオプション、SupportDesk、複数同時選択時の組み合わせについて」を参照ください。

■ CAL

項番	製品名	型名	価格(税別)	力	備考
P-273	Windows Server 2022 1 Device CAL	PY-WCD01C PYBWC01C	オープン価格 オープン価格	●	<添付品> ・ Windows Server® 2022 Client Access License (1 Device)ライセンス証書
P-274	Windows Server 2022 5 Device CAL	PY-WCD05C PYBWC05C	オープン価格 オープン価格	●	<添付品> ・ Windows Server® 2022 Client Access License (5 Device)ライセンス証書
P-275	Windows Server 2022 10 Device CAL	PY-WCD10C PYBWC10C	オープン価格 オープン価格	●	<添付品> ・ Windows Server® 2022 Client Access License (10 Device)ライセンス証書
P-276	Windows Server 2022 50 Device CAL	PY-WCD50C PYBWC50C	オープン価格 オープン価格	●	<添付品> ・ Windows Server® 2022 Client Access License (50 Device)ライセンス証書
P-277	Windows Server 2022 100 Device CAL	PY-WCD1HC PYBWC1HC	オープン価格 オープン価格	●	<添付品> ・ Windows Server® 2022 Client Access License (100 Device)ライセンス証書

項番	製品名	型名	価格(税別)	力	備考
P-278	Windows Server 2022 1 User CAL	PY-WCU01C PYBWC01C	オープン価格 オープン価格	●	<添付品> ・ Windows Server® 2022 Client Access License (1 User)ライセンス証書
P-279	Windows Server 2022 5 User CAL	PY-WCU05C PYBWC05C	オープン価格 オープン価格	●	<添付品> ・ Windows Server® 2022 Client Access License (5 User)ライセンス証書
P-280	Windows Server 2022 10 User CAL	PY-WCU10C PYBWC10C	オープン価格 オープン価格	●	<添付品> ・ Windows Server® 2022 Client Access License (10 User)ライセンス証書
P-281	Windows Server 2022 50 User CAL	PY-WCU50C PYBWC50C	オープン価格 オープン価格	●	<添付品> ・ Windows Server® 2022 Client Access License (50 User)ライセンス証書
P-282	Windows Server 2022 100 User CAL	PY-WCU1HC PYBWC1HC	オープン価格 オープン価格	●	<添付品> ・ Windows Server® 2022 Client Access License (100 User)ライセンス証書

■ RDS CAL

項番	製品名	型名	価格(税別)	力	備考
P-283	Windows Server 2022 Remote Desktop Services 1 Device CAL	PY-WCD01D PYBWC01D	オープン価格 オープン価格	●	<添付品> ・ Windows Server® 2022 Remote Desktop Services Client Access License (1 Device)ライセンス証書
P-284	Windows Server 2022 Remote Desktop Services 5 Device CAL	PY-WCD05D PYBWC05D	オープン価格 オープン価格	●	<添付品> ・ Windows Server® 2022 Remote Desktop Services Client Access License (5 Device)ライセンス証書
P-285	Windows Server 2022 Remote Desktop Services 10 Device CAL	PY-WCD10D PYBWC10D	オープン価格 オープン価格	●	<添付品> ・ Windows Server® 2022 Remote Desktop Services Client Access License (10 Device)ライセンス証書
P-286	Windows Server 2022 Remote Desktop Services 50 Device CAL	PY-WCD50D PYBWC50D	オープン価格 オープン価格	●	<添付品> ・ Windows Server® 2022 Remote Desktop Services Client Access License (50 Device)ライセンス証書
P-287	Windows Server 2022 Remote Desktop Services 100 Device CAL	PY-WCD1HD PYBWC1HD	オープン価格 オープン価格	●	<添付品> ・ Windows Server® 2022 Remote Desktop Services Client Access License (100 Device)ライセンス証書

項番	製品名	型名	価格(税別)	力	備考
P-288	Windows Server 2022 Remote Desktop Services 1 User CAL	PY-WCU01D PYBWC01D	オープン価格 オープン価格	●	<添付品> ・ Windows Server® 2022 Remote Desktop Services Client Access License (1 User)ライセンス証書
P-289	Windows Server 2022 Remote Desktop Services 5 User CAL	PY-WCU05D PYBWC05D	オープン価格 オープン価格	●	<添付品> ・ Windows Server® 2022 Remote Desktop Services Client Access License (5 User)ライセンス証書
P-290	Windows Server 2022 Remote Desktop Services 10 User CAL	PY-WCU10D PYBWC10D	オープン価格 オープン価格	●	<添付品> ・ Windows Server® 2022 Remote Desktop Services Client Access License (10 User)ライセンス証書
P-291	Windows Server 2022 Remote Desktop Services 50 User CAL	PY-WCU50D PYBWC50D	オープン価格 オープン価格	●	<添付品> ・ Windows Server® 2022 Remote Desktop Services Client Access License (50 User)ライセンス証書
P-292	Windows Server 2022 Remote Desktop Services 100 User CAL	PY-WCU1HD PYBWC1HD	オープン価格 オープン価格	●	<添付品> ・ Windows Server® 2022 Remote Desktop Services Client Access License (100 User)ライセンス証書

Z

Z

《Microsoft SQL Server 2022》

- 「Microsoft SQL Server 2022 Standard バンドル」、「Microsoft SQL Server 2022 Standard(4コア) バンドル」は、旧バージョンのインストールディスクが添付されません。ダウングレード権を利用して、旧バージョンを利用する場合には、別途メディアキットを手配いただく必要があります。
- Microsoft SQL Server 2022 CAL バンドルオプションの一般型名に、最大選択数量制限はありません。カスタムメイド型名の最大選択数量以上のCALが必要な場合は、一般型名で不足分を手配ください。
- 組み合わせの詳細については、留意事項編「OSオプション、SupportDesk、複数同時選択時の組み合わせについて」を参照ください。

■バンドルオプション

① SQLコアライセンスモデルの手配について

- 物理OS環境で使用する場合は、全物理コア数分のコアライセンスが必要です。また、1CPUあたり最小4コアライセンスが必要です。物理サーバに搭載している全物理コア数が24コアを超える場合は、物理OS環境では使用いただけません。
- 仮想OS環境で使用する場合は、仮想コア数が24コア以下の環境で使用してください。その環境に割り当てた仮想コア数分のコアライセンスが必要です。また、1仮想OS環境あたり最小4コアライセンスが必要です。
- 1サーバ上の物理OS環境や複数の仮想OS環境で使用する場合は、それぞれの環境毎に必要なコアライセンス数を計算して合計します。ただし、手配可能なコアライセンス数の上限は24コアです。
- 製品は4コアライセンスまたは2コアライセンスとなっており、必要コアライセンス数と手配数は一致しないためご注意ください。
- そのほかの、SQL Server 2022 Standard の機能、スケール上限などについては下記を参照ください。
(<https://learn.microsoft.com/ja-jp/sql/sql-server/editions-and-components-of-sql-server-2022?view=sql-server-ver16>)

項番	製品名	型名	価格(税別)	力	備考
① P-73	Microsoft SQL Server 2022 Standard(4コア) バンドル	PYBWBL51	オープン価格	●	構成品：<添付インストールディスク> ・ Microsoft® SQL Server® 2022 Standard ※本製品はコアライセンスモデルです。
① P-74	Microsoft SQL Server 2022 Standard Additional License(2コア) バンドル	PYBWAL5	オープン価格	●	<添付品> ・ Microsoft® SQL Server® 2022 Standard (2コア)ライセンス証書 ※5コア構成以上動作させる場合に追加手配が必要
① P-72	Microsoft SQL Server 2022 Standard バンドル	PYBWBL5	オープン価格	●	構成品：<添付インストールディスク> ・ Microsoft® SQL Server® 2022 Standard ※本製品はサーバ/CALライセンスモデルです。

■CAL

項番	製品名	型名	価格(税別)	力	備考
⑦ P-75	Microsoft SQL Server 2022 1 Device CAL	PY-WCD01E PYBWCD01E	オープン価格 オープン価格	●	<添付品> ・ Microsoft® SQL Server® 2022 Client Access License (1 Device)ライセンス証書
P-76	Microsoft SQL Server 2022 5 Device CAL	PY-WCD05E PYBWCD05E	オープン価格 オープン価格	●	<添付品> ・ Microsoft® SQL Server® 2022 Client Access License (5 Device)ライセンス証書
P-77	Microsoft SQL Server 2022 10 Device CAL	PY-WCD10E PYBWCD10E	オープン価格 オープン価格	●	<添付品> ・ Microsoft® SQL Server® 2022 Client Access License (10 Device)ライセンス証書
⑦ P-78	Microsoft SQL Server 2022 1 User CAL	PY-WCU01E PYBWCU01E	オープン価格 オープン価格	●	<添付品> ・ Microsoft® SQL Server® 2022 Client Access License (1 User)ライセンス証書
P-82	Microsoft SQL Server 2022 5 User CAL	PY-WCU05E PYBWCU05E	オープン価格 オープン価格	●	<添付品> ・ Microsoft® SQL Server® 2022 Client Access License (5 User)ライセンス証書
P-84	Microsoft SQL Server 2022 10 User CAL	PY-WCU10E PYBWCU10E	オープン価格 オープン価格	●	<添付品> ・ Microsoft® SQL Server® 2022 Client Access License (10 User)ライセンス証書

max.7

AA

AA

《Windows Server OS / Microsoft SQL Server メディアキット》

- ① Windows OS / Microsoft SQL Serverをダウンロード/ダウンエディションして使用する場合に必要となる「インストールメディア/Product key」です。「メディアキット」にはライセンスは含まれておりませんので、Windows Server OS / Microsoft SQL Server ライセンスが含まれているWindows Server OS バンドル オプション、Microsoft SQL Server バンドルオプションと同時にご購入されるお客様へのみ提供可能となります。「メディアキット」のみでの手配はできません。
- Windows Server 2016は物理環境では非サポートOSとなります。そのため、Windows Server 2016 メディアキットは仮想環境においての、ダウンロード/ダウンエディション用途としての提供となります。
 - 組み合わせの詳細については、留意事項欄「OSオプション、SupportDesk、複数同時選択時の組み合わせについて」を参照ください。
 - Windows OSをダウンロード/ダウンエディションして使用する場合の使用期限の詳細については、留意事項欄「Windows Server OSの使用権について」を参照ください。

■Windows Server 2022 Datacenter購入の場合

項番	製品名	型名	価格(税別)	力	備考
P-293	Windows Server 2022 Standard メディアキット	PYBWS52	オープン価格	●	構成品：Windows Server 2022 Standard媒体+Product Key Card

項番	製品名	型名	価格(税別)	力	備考
P-296	Windows Server 2019 Datacenter メディアキット	PYBWD94	オープン価格	●	構成品：Windows Server 2019 Datacenter媒体+Product Key Card

項番	製品名	型名	価格(税別)	力	備考
P-114	Windows Server 2019 Standard メディアキット	PYBWS92	オープン価格	●	構成品：Windows Server 2019 Standard媒体+Product Key Card

項番	製品名	型名	価格(税別)	力	備考
P-115	Windows Server 2016 Datacenter メディアキット	PYBWD62	オープン価格	●	構成品：Windows Server 2016 Datacenter媒体+Product Key Card

項番	製品名	型名	価格(税別)	力	備考
P-154	Windows Server 2016 Standard メディアキット	PYBWS62	オープン価格	●	構成品：Windows Server 2016 Standard媒体+Product Key Card

■Windows Server 2022 Standard購入の場合

項番	製品名	型名	価格(税別)	力	備考
P-114	Windows Server 2019 Standard メディアキット	PYBWS92	オープン価格	●	構成品：Windows Server 2019 Standard媒体+Product Key Card

項番	製品名	型名	価格(税別)	力	備考
P-154	Windows Server 2016 Standard メディアキット	PYBWS62	オープン価格	●	構成品：Windows Server 2016 Standard媒体+Product Key Card

■Microsoft SQL Serverメディアキット

項番	製品名	型名	価格(税別)	力	備考
P-39	Microsoft SQL Server 2019 Standard メディアキット	PYBWL92	オープン価格	●	構成品：Microsoft SQL Server 2019媒体+Product Key Card

項番	製品名	型名	価格(税別)	力	備考
P-33	Microsoft SQL Server 2017 Standard メディアキット	PYBWL72	オープン価格	●	構成品：Microsoft SQL Server 2017媒体+Product Key Card

AB

※ OS により接続可能装置は異なります。詳細はハードウェア一覧を参照願います。

AB

25. Windows SupportDesk (空冷モデル) [カスタムメイド専用]



- ・サーバ本体と同時手配願います (出荷後のサーバ本体には適用できません)。
- ・組み合わせにより、異なるOS用のSupportDeskが複数選択可能です。
- ・組み合わせの詳細については、留意事項編「OSオプション、SupportDesk、複数同時選択時の組み合わせについて」を参照ください。
- ・サービスの詳細については、システム構成図(サービス一覧)の「SupportDesk/パック」を参照ください。
- ・各OSとゲストOSのサポート可否については、留意事項編「各OSの仮想化機能について」および「システム構成図で紹介するWeb情報」の「OSのサポート情報、動作確認情報」を参照ください。
- ・SupportDeskのホスト対象OSは、各機種のサポートするOSに準じます。

項番	製品名	型名	価格(税別)	力	備考
Q-79	SupportDesk Standard (Windows Server Standard)	3年 PYBSPS3D02	88,000円	★	● サービス時間帯：月曜～金曜 8:30～19:00(祝日および年末年始を除く) ● サポート対象範囲：ホストOS ● 【ホスト対象OS】 ・ Windows Server 2022 / 2019 / 2016 / 2012 R2 / 2012 Standard ・ Windows Server IoT 2022 / 2019 for Storage Standard ・ Windows Storage Server 2016 / 2012 R2 Standard ・ Windows Server 2012 R2 / 2012 Foundation ・ Windows Server 2022 / 2019 / 2016 / 2012 R2 / 2012 Essentials
		4年 PYBSPS4D02	101,200円		
		5年 PYBSPS5D02	111,100円		
Q-80	SupportDesk Standard24 (Windows Server Standard)	3年 PYBSPS3A02	99,000円	★	● サービス時間帯：24時間365日 ● サポート対象範囲：ホストOS ● 【ホスト対象OS】 ・ Windows Server 2022 / 2019 / 2016 / 2012 R2 / 2012 Standard ・ Windows Server IoT 2022 / 2019 for Storage Standard ・ Windows Storage Server 2016 / 2012 R2 Standard ・ Windows Server 2012 R2 / 2012 Foundation ・ Windows Server 2022 / 2019 / 2016 / 2012 R2 / 2012 Essentials
		4年 PYBSPS4A02	117,700円		
		5年 PYBSPS5A02	133,100円		
Q-81	SupportDesk Standard (Windows Server Standard 仮想化対応)	3年 PYBSPT3D02	200,200円	★	● サービス時間帯：月曜～金曜 8:30～19:00(祝日および年末年始を除く) ● サポート対象範囲：ホストOS/ゲストOS ● 【ホスト対象OS/ゲスト対象OS】 ・ Windows Server 2022 / 2019 / 2016 / 2012 R2 / 2012 Standard ・ Windows Server IoT 2022 / 2019 for Storage Standard ・ Windows Storage Server 2016 / 2012 R2 Standard ・ Windows Server 2022 / 2019 / 2016 / 2012 R2 / 2012 Essentials ※ホストOS/ゲストOSの組み合わせは、当社でサポート可能な組み合わせに限る
		4年 PYBSPT4D02	261,800円		
		5年 PYBSPT5D02	326,700円		
Q-82	SupportDesk Standard24 (Windows Server Standard 仮想化対応)	3年 PYBSPT3A02	272,800円	★	● サービス時間帯：24時間365日 ● サポート対象範囲：ホストOS/ゲストOS ● 【ホスト対象OS/ゲスト対象OS】 ・ Windows Server 2022 / 2019 / 2016 / 2012 R2 / 2012 Standard ・ Windows Server IoT 2022 / 2019 for Storage Standard ・ Windows Storage Server 2016 / 2012 R2 Standard ・ Windows Server 2022 / 2019 / 2016 / 2012 R2 / 2012 Essentials ※ホストOS/ゲストOSの組み合わせは、当社でサポート可能な組み合わせに限る
		4年 PYBSPT4A02	355,300円		
		5年 PYBSPT5A02	445,500円		
Q-297	SupportDesk Standard (Windows Server Datacenter 仮想化対応 32コア未満)	3年 PYBSPV3D04	363,000円	★	● サービス時間帯：月曜～金曜 8:30～19:00(祝日および年末年始を除く) ● サポート対象範囲：ホストOS/ゲストOS ● 【ホスト対象OS/ゲスト対象OS】 ・ Windows Server 2022 / 2019 / 2016 / 2012 R2 / 2012 Standard ・ Windows Server 2022 / 2019 / 2016 / 2012 R2 / 2012 Datacenter ※ホストOS/ゲストOSの組み合わせは、当社でサポート可能な組み合わせに限る
		4年 PYBSPV4D04	473,000円		
		5年 PYBSPV5D04	591,800円		
Q-298	SupportDesk Standard24 (Windows Server Datacenter 仮想化対応 32コア未満)	3年 PYBSPV3A04	493,900円	★	● サービス時間帯：24時間365日 ● サポート対象範囲：ホストOS/ゲストOS ● 【ホスト対象OS/ゲスト対象OS】 ・ Windows Server 2022 / 2019 / 2016 / 2012 R2 / 2012 Standard ・ Windows Server 2022 / 2019 / 2016 / 2012 R2 / 2012 Datacenter ※ホストOS/ゲストOSの組み合わせは、当社でサポート可能な組み合わせに限る
		4年 PYBSPV4A04	643,500円		
		5年 PYBSPV5A04	806,300円		
Q-299	SupportDesk Standard (Windows Server Datacenter 仮想化対応 32コア以上)	3年 PYBSPV3D05	726,000円	★	● サービス時間帯：月曜～金曜 8:30～19:00(祝日および年末年始を除く) ● サポート対象範囲：ホストOS/ゲストOS ● 【ホスト対象OS/ゲスト対象OS】 ・ Windows Server 2022 / 2019 / 2016 / 2012 R2 / 2012 Standard ・ Windows Server 2022 / 2019 / 2016 / 2012 R2 / 2012 Datacenter ※ホストOS/ゲストOSの組み合わせは、当社でサポート可能な組み合わせに限る
		4年 PYBSPV4D05	946,000円		
		5年 PYBSPV5D05	1,183,600円		
Q-300	SupportDesk Standard24 (Windows Server Datacenter 仮想化対応 32コア以上)	3年 PYBSPV3A05	987,800円	★	● サービス時間帯：24時間365日 ● サポート対象範囲：ホストOS/ゲストOS ● 【ホスト対象OS/ゲスト対象OS】 ・ Windows Server 2022 / 2019 / 2016 / 2012 R2 / 2012 Standard ・ Windows Server 2022 / 2019 / 2016 / 2012 R2 / 2012 Datacenter ※ホストOS/ゲストOSの組み合わせは、当社でサポート可能な組み合わせに限る
		4年 PYBSPV4A05	1,287,000円		
		5年 PYBSPV5A05	1,611,500円		



Windows SupportDeskのサービス内容、期間

サービス内容

専門技術者によるOSサポート(電話によるQ&A対応/問題解決支援など)、
Webによる情報提供(ソフトウェアの修正情報/運用ノウハウ/サービス対応履歴など)

サービス期間

3年/4年/5年(製品保証期間を含む)

AC

AC

26. ハードウェア用SupportDesk (空冷モデル) [カスタムメイド専用]



- ・サーバ本体と同時手配願います(出荷後のサーバ本体には適用できません)。
- ・サービスの詳細については、システム構成図(サービス一覧)の「SupportDesk/パック」を参照ください。

項番	製品名	型名	価格(税別)	カ	備考		
Q-263	SupportDesk/パック Standard	3年	PYBSPH3D59	208,000円	●	● サービス時間帯：月曜～金曜 8:30～19:00(祝日および年末年始を除く)	
		4年	PYBSPH4D59	327,000円			●
		5年	PYBSPH5D59	429,000円			●
				★			
Q-273	SupportDesk/パック Standard24	3年	PYBSPH3A59	282,000円	●	● サービス時間帯：24時間365日	
		4年	PYBSPH4A59	446,000円			●
		5年	PYBSPH5A59	589,000円			●
				★			



SupportDesk のサービス内容、期間(共通)

サービス内容

- ・ハードウェアトラブル時の当日訪問修理
- ・Webによる情報提供(運用ノウハウ/サービス対応履歴など)
- ・ハードウェアの障害予兆/異常情報のOSCへのリモート通報、および通報内容の解析

サービス期間

3年/4年/5年(製品保証期間を含む)

End : PRIMERGY CX2550 M7

