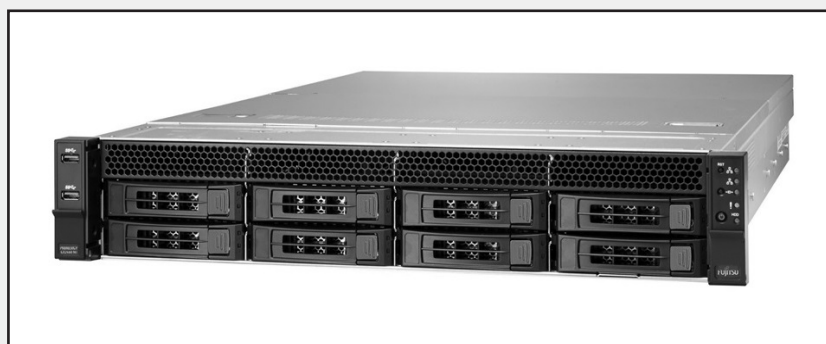


Fujitsu Server PRIMERGY GX2460 M1

システム構成図



■ サポートOS

GX2460 M1 は、以下のOSをサポートしています。本文中のOS名称は、次のように略して表記します。
OSの対応状況等の最新情報は当社ホームページ
(<https://www.fujitsu.com/jp/products/computing/servers/primergy/software/>)を参照ください。

OS名	略称	
Windows Server® 2019 Standard	(*1) WS19S	Windows
Windows Server® 2019 Datacenter	(*1) WS19D	
Red Hat® Enterprise Linux® 9.0 (for Intel64) 以降	(*2) RHEL9(Intel64)	Linux
Red Hat® Enterprise Linux® 8.2 (for Intel64) 以降	(*2)(*3) RHEL8(Intel64)	
SUSE® Linux Enterprise Server 15 Service Pack 1 for AMD64 & Intel64 以降	(*3) SLES 15 (x86_64)	SLES
VMware vSphere® ESXi 8.0 Update1 以降	(*4) vS8	VMware
VMware vSphere® ESXi 7.0 以降	(*4) vS7	
VMware vSphere® ESXi 6.7 Update3 以降	(*4) vS6	

(*1)AMD EPYC プロセッサ搭載サーバを使用する場合のライセンス手配注意については、
留意事項編「マイクロソフト社製ソフトウェア製品使用時の留意事項について」を参照ください。

(*2)AMD64に対応しています。

(*3)EPYC プロセッサ7xx3シリーズをご使用時、LinuxのサポートOS版数が以下のとおりとなりますので、ご注意ください。
RHEL8.3以降 / SLES 15SP2以降

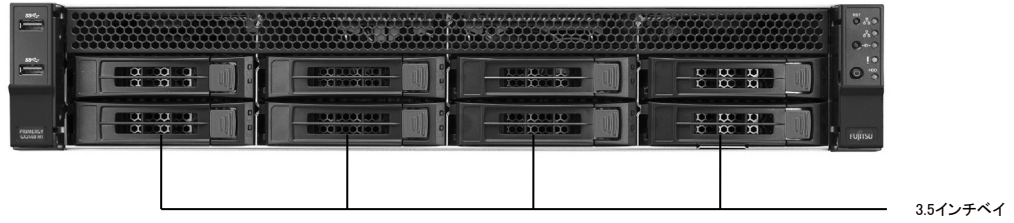
(*4)VMwareのサポート状況(本体/オプション)等の最新情報は、当社ホームページ
(<https://www.fujitsu.com/jp/products/computing/servers/primergy/software/vmware/>)をご確認ください。

本システム構成図に掲載されております商品※の価格体系
につきましては、市場の価格に近く、お客様にわかりやすい
「希望小売価格」となっております。
※ PRIMERGY 本体等
また、「標準価格」で提供している商品につきましては、
本システム構成図 (樹系図) では★で表示してあります。

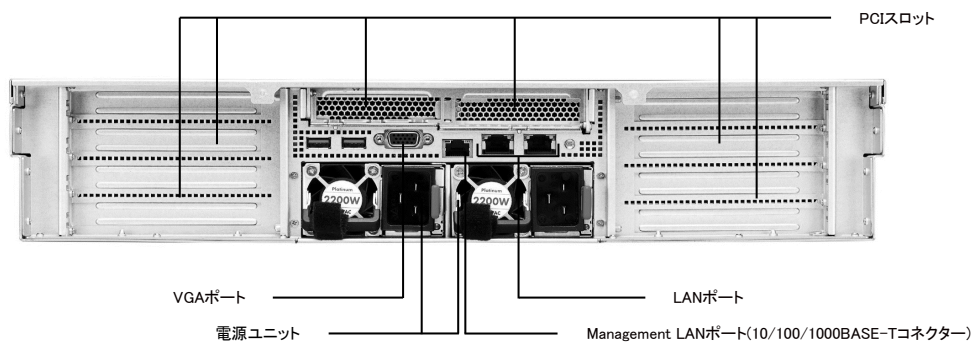
※ OS により接続可能装置は異なります。詳細はハードウェア一覧を参照願います。

PRIMERGY GX2460 M1

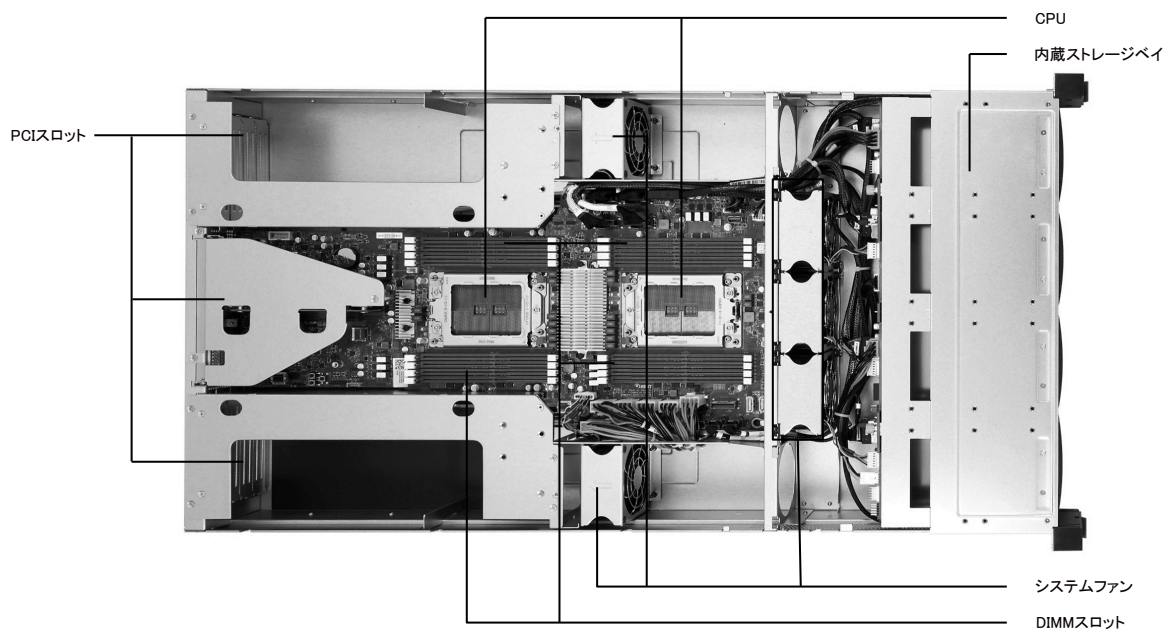
本体前面



本体背面



本体内部



※ OS により接続可能装置は異なります。詳細はハードウェア一覧を参照願います。

PRIMERGY GX2460 M1 仕様

一般モデル

品名		PRIMERGY GX2460 M1	
モデル			
ベースユニット形状		ラックベースユニット (3.5インチ HDD/SSD/PCIe SSD × 8)	
型名		PYG2461R2T	
CPU	ソケット数	2	
	搭載可能CPU (周波数,コア数/スレッド数, 3次キャッシュメモリ, メモリバス,最大TDP)	AMD EPYC™ プロセッサ 7252 (3.10GHz,8C/16T,64MB,3200MHz,120W) / 7262 (3.20GHz,8C/16T,128MB,3200MHz,155W) / 7282 (2.80GHz,16C/32T,64MB,3200MHz,120W) / 7302 (3GHz,16C/32T,128MB,3200MHz,155W) / 7352 (2.30GHz,24C/48T,128MB,3200MHz,155W) / 7402 (2.80GHz,24C/48T,128MB,3200MHz,180W) / 7452 (2.35GHz,32C/64T,128MB,3200MHz,155W) / 7502 (2.50GHz,32C/64T,128MB,3200MHz,180W) / 72F3 (3.70GHz,8C/16T,256MB,3200MHz,180W) / 7313 (3GHz,16C/32T,128MB,3200MHz,155W) / 7343 (3.20GHz,16C/32T,128MB,3200MHz,190W) / 7443 (2.85GHz,24C/48T,128MB,3200MHz,200W) / 7513 (2.60GHz,32C/64T,128MB,3200MHz,200W)	
チップセット		-	
システムボード		-	
メインメモリ (*1)	搭載可能メモリ	3200 RDIMM / 3200 LRDIMM	
	スロット数 (2CPU構成)	16 (3200 RDIMM / 3200 LRDIMM)	
	最大容量 (2CPU構成)	1024GB (3200 RDIMM / 3200 LRDIMM)	
画面制御機能		リモートマネジメントコントローラ内蔵、VRAM: 32MB	
グラフィック表示機能 (*2)		640 × 480 / 800 × 600 / 1024 × 768 / 1280 × 1024 / 1600 × 1200 / 1920 × 1200ドット	
内蔵3.5インチベイ	ベイ数	8 (*3)	
	最大容量 (物理容量)	SAS HDD	19.2TB
		ニアラインSAS HDD	16TB
		BC-SATA HDD	16TB
		SAS SSD	25.6TB
		SATA SSD	61.44TB
ODDベイ	ベイ数	-	
	内蔵ODD (*4)	-	
拡張バススロット	PCI Express 4.0(x16レーン)	6 [2 (Low Profile) / 4 (Full Height)]	
ストレージコントローラ		CPU内蔵SATAコントローラ	
ネットワークインターフェース (オンボード)		標準搭載 [2ポート (10GBase-T / 1000Base-T / 100Base-TX 折一)]	
インターフェース		ディスプレイ (VGAポート) × 1 [背面]、USB × 5 (USB3.0: 前面 × 2 / 背面 × 2 / 内部 × 1)	
キーボード/マウス		オプション	
ハードウェア監視		SVRM	
	ソフトウェア	オプション (Infrastructure Manager)	
リモートサービス機能		標準搭載 (リモートマネジメントコントローラ)	
	専用コネクタ	Management LAN 1ポート [背面] (1000BASE-T / 100BASE-TX / 10BASE-T 折一)	
セキュリティチップ		-	
電源		標準搭載 [電源ユニット <2200W> (80PLUS® Platinum認定取得)]: 2 (最大2)	
	入力電圧 (周波数) / 入力コンセント	AC200V (50/60Hz) / NEMA L6-20準拠 / IEC60320準拠 (最大2)	
	消費電力 / 発熱量	AC200V: 最大 1,934W / 6,962.4 kJ/h	
	冗長電源ユニット	標準搭載 (ホットプラグ対応)	
冗長ファン		標準搭載 (ホットプラグ非対応)	
エネルギー消費効率 (2021年度基準) (*5)		22.2 (区分2)	
外形寸法 [W × D × H]		438.4 × 831 × 87 (2U) [mm] (突起部を含まない)	
質量		最大 33.1kg [37.3kg (ラックレール含む)]	
使用環境		周囲温度: 10~35°C (*7) / 湿度: 10~85% (ただし結露しないこと)	
インストールOS / ハンドルOS		オプション (RHEL / VMware)	
サポートOS		WS19S (*6) / WS19D (*6) / RHEL9 (Intel64) / RHEL8 (Intel64) (*8) / SLES 15 (x86_64) (*8) / vS8 (*8) / vS7 (*8) / vS6 (*8)	
標準保証		3年間翌営業日以降訪問修理 (月曜~金曜、9:00~17:00 (祝日および年末年始を除く))	

(*1) OSにより使用可能なメモリ容量が異なります。詳細については、留意事項編「OSにおける最大CPU数/使用可能なメモリ容量について」を参照ください。

(*2) 実際に表示可能な解像度/色数は、接続されるディスプレイの機能、およびOSにより異なります。

(*3) ホットプラグの対応状況については、当社ホームページ (<https://www.fujitsu.com/jp/products/computing/servers/primergy/manual/>) のサーバ本体の個別マニュアル「ご使用上の留意・注意事項」をご確認ください。

(*4) 内蔵ODDを搭載しない場合は、複数台システムに最低1台、別途スーパーマールドライブユニット [FMV-NSM56] を手配する必要があります。

(*5) エネルギー消費効率とは、省エネ法で定める測定方法により測定した中央演算処理装置 (CPU)、補助記憶装置 (ストレージ) および主記憶装置 (メインメモリ) の消費電力あたりの性能を幾何平均したものです。

(*6) AMD EPYC プロセッサ搭載サーバを使用する場合のライセンス手配注意については、留意事項編「マイクロソフト社製ソフトウェア製品使用時の留意事項について」を参照ください。

(*7) グラフィックスカード (NVIDIA RTX A6000 / NVIDIA A40) を搭載する場合は、周囲温度 30°C 以下の環境にてご使用願います。

(*8) EPYC プロセッサ 7xx3 シリーズをご使用時、Linux のサポート OS 版数が以下のとおりとなりますので、ご留意ください。

RHEL 8.3 以降 / SLES 15 SP2 以降

また、VMware のサポート状況 (本体 / オプション) 等の最新情報は、当社ホームページ (<https://www.fujitsu.com/jp/products/computing/servers/primergy/software/vmware/>) をご確認ください。

※本装置の通常運用時の騒音値 (ISO7779 に準拠した実測値) は、約 54dB(A) ~ 約 76dB(A) となります。

ファンが高速回転する電源投入時や高温環境下では、装置構成により通常運用時の騒音値を上回る場合がありますので、専用室への設置を推奨いたします。

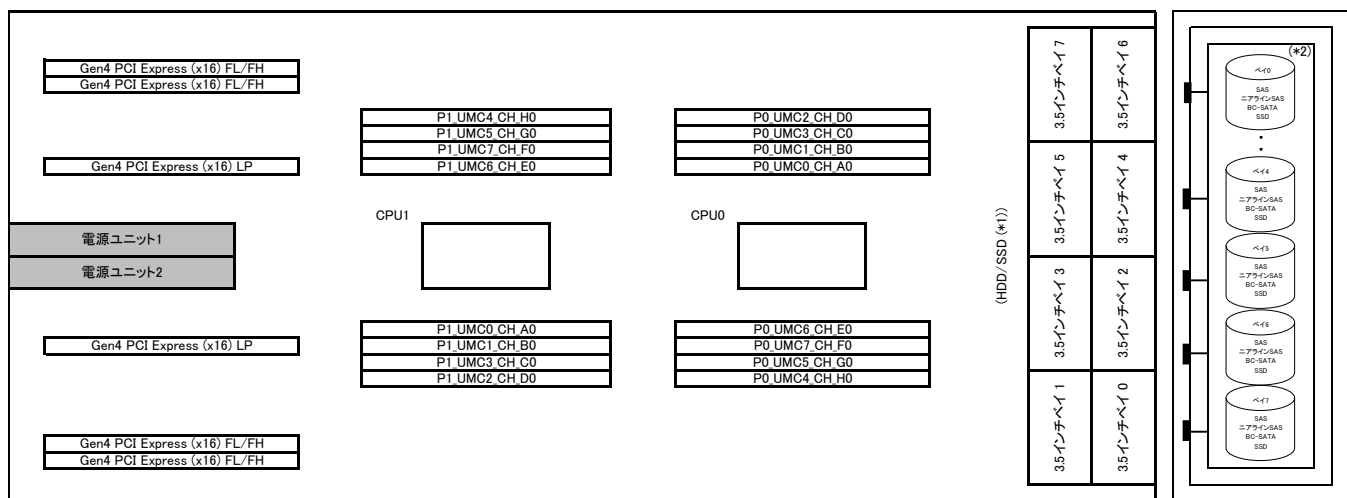
オフィスへの設置の際には、設置環境に十分ご注意ください。ご導入をお願いいたします。

※選択するベースユニット、オプション、および使用する OS の組合せ等により、手配可能な構成 / 詳細スペックが異なります。

手配構成 / 詳細スペックについては、樹系図を参照ください。

※ OS により接続可能装置は異なります。詳細はハードウェア一覧を参照願います。

PRIMERGY GX2460 M1 構成図



【サーバ前面】→

(*1) ホットプラグの対応状況については、当社ホームページ(<https://www.fujitsu.com/jp/products/computing/servers/primergy/manual/>)のサーバ本体の個別マニュアル「ご使用上の留意・注意事項」をご確認ください。
 (*2) 2.5インチSAS HDD/ニアラインSAS HDD/SAS SSDを搭載する場合、SASアレイコントローラカード(PRAID EP520i/PRAID EP540i/PRAID EP580i)[PY-SR3C52/PYBSR3C52L/PY-SR3C54/PYBSR3C54L/PY-SR3C58/PYBSR3C58L]を手配する必要があります。

※網かけ部分は標準搭載を示します。

※ OS により接続可能装置は異なります。詳細はハードウェア一覧を参照願います。

PRIMERGY GX2460 M1 オプションカードの搭載情報

搭載優先順位	搭載カード					PCIスロット						最大搭載枚数	備考		
						PCI Express 4.0 x16レーン									
	名称	一般型名	カスタムメイド型名	Profile	バス仕様	Full Height		Low Profile		Full Height					
						1	2	3	4	5	6				
↑ 高	VDI/GPGPUカード(NVIDIA A30)	PY-VG4A5	PYBG4A5	FH	PCI Express (x16)	①	-	-	-	②	-	2	6		
	グラフィックスカード(NVIDIA RTX A6000)	PY-VG4A2	PYBG4A2	FH	PCI Express (x16)	①	-	-	-	②	-	2		2 (*1)	
	GPUコンピューティングカード(NVIDIA A100 80GB)	PY-GP4A10	PYBGP4A10	FH	PCI Express (x16)	①	-	-	-	②	-	2			
	グラフィックスカード(NVIDIA A40)	PY-VG4A1	PYBG4A1	FH	PCI Express (x16)	①	②	-	-	③	④	4 (*1)			
	SASアレイコントローラカード(PRAID EP580)(16port/8GB/SAS 12Gbps)	PY-SR3C58	PYBSR3C58L	LP	PCI Express (x8)	-	-	①	-	-	-	1			内蔵ストレージ接続用
	SASアレイコントローラカード(PRAID EP540)(16port/4GB/SAS 12Gbps)	PY-SR3C54	PYBSR3C54L	LP	PCI Express (x8)	-	-	①	-	-	-	1			内蔵ストレージ接続用
	SASアレイコントローラカード(PRAID EP520)(8port/2GB/SAS 12Gbps)	PY-SR3C52	PYBSR3C52L	LP	PCI Express (x8)	-	-	①	-	-	-	1			内蔵ストレージ接続用
	Quad port LANカード(10GBASE-T) (*2)	PY-LA3E4	PYBLA3E4L	LP	PCI Express (x8)	-	-	①(①)	②(②)	-	-	2		6	Intel X710-T4相当品
	Dual port LANカード(25GBASE) (*2)	PY-LA3E23	PYBLA3E23L	LP	PCI Express (x8)	-	-	①(①)	②(②)	-	-	2		6	Intel XXV710-DA2相当品
	Dual port LANカード(25GBASE) (*2)(*3)	PY-LA3E22	PYBLA3E22L	LP	PCI Express (x8)	-	-	①(①)	②(②)	-	-	2		6	Mellanox MCX4121A-ACAT相当品
	Quad port LANカード(10GBASE) (*2)	PY-LA3C4	PYBLA3C4	FH	PCI Express (x8)	①	②	-	-	③	④	4			Intel X710-DA4相当品
	Dual port LANカード(10GBASE-T) (*2)	PY-LA3D2	PYBLA3D2L	LP	PCI Express (x4)	-	-	①(①)	②(②)	-	-	2		6	Intel X550-T2相当品
	Dual port LANカード(10GBASE) (*2)	PY-LA3C2	PYBLA3C2L	LP	PCI Express (x8)	-	-	①(①)	②(②)	-	-	2		6	Intel X710-DA2相当品
	Quad port LANカード(1000BASE-T) (*2)	PY-LA264	PYBLA264L	LP	PCI Express (x4)	-	-	①(①)	②(②)	-	-	2		6	Intel I350-T4相当品
	Dual port LANカード(1000BASE-T) (*2)	PY-LA262	PYBLA262L	LP	PCI Express (x4)	-	-	①(①)	②(②)	-	-	2		6	Intel I350-T2相当品
	IB HCAカード(200Gbps) (*3)	PY-HC401	PYBHC401	LP/FH	PCI Express (x16)	③	④	①	②	⑤	⑥	6			MCX653105A-HDAT相当品

※ ○の中の数字は各カードの工場出荷時の搭載順、(○)の数字は同種類のLPとFHを混載する際の工場出荷時の搭載順を示します。-は搭載不可を示す。出荷後に搭載する場合は○のスロットであれば搭載可能です。

(*1) このグループのカードは1種類のみ搭載可能です。

(*2) VMware製品をご使用時は、ESXiで1Gb LAN、10Gb LANのポート数に構成可能な上限があります。

詳細については、当社ホームページ「<https://jp.fujitsu.com/platform/server/primergy/software/vmware/support/>」の以下に掲載されている「ネットワークインターフェース ポート数の上限について」を参照ください。

vS8:「VMware ESXi 8 サポート版数一覧表(機種別)」

vS7:「VMware ESXi 7 サポート版数一覧表(機種別)」

vS6:「VMware ESXiサポート版数一覧表(オプション・周辺機器)」

(*3) Dual port LANカード(25GBASE)[PY-LA3E22/PYBLA3E22L]とIB HCAカード(200Gbps)[PY-HC401/PYBHC401]を混在させることはできません。

必須選択オプションについて

本モデルには必須選択オプションがあります。ベースユニットと共に、以下の製品をカスタムメイド型名にて選択する必要があります。

必須選択オプション	必須手配数
・電源ケーブル	2本
・CPU	1個
・メモリ	最低8枚

※各オプションの項目名に【必須選択オプション】の記載があります。ご確認のうえ、手配をお願いします。

※ OS により接続可能装置は異なります。詳細はハードウェア一覧を参照願います。

Start : PRIMERGY GX2460 M1



樹系図の見方は、「システム構成図の見方について」を参照ください。

1. 本体



項番	製品名	型名	価格(税別)	力	備考
A-3	PRIMERGY GX2460 M1 ラックベースユニット (3.5インチ HDD/SSD/PCIe SSD × 8) ※2024年3月29日販売終息予定	PYG2461R2T	521,000円		ラックベースユニット(3.5インチ)[2U] CPU: オプション(最大数: 1) メモリ: オプション(最大: 16スロット) 内蔵ストレージ: オプション(3.5インチ × 8ベイ) 内蔵ODD: 搭載不可 OS: オプション CPU内蔵SATAコントローラ(8port/SATA 6Gbps)標準, 2200W電源 × 2標準(80PLUS® Platinum認定取得), ラックレールキット × 1標準, 3年保証(3年間翌営業日以降訪問修理)付

2. 電源ケーブル【必須選択オプション】



・カスタムメイド型名にていずれか必ず2本選択してください。同一種類のみ選択可能です。

項番	製品名	型名	価格(税別)	力	備考
N-18	電源ケーブル(AC200V対応/3m)	PY-CBP206 PYBCBP206	5,300円 5,300円	●	プラグ: NEMA L6-20P
N-84	電源ケーブル(AC200V対応/1m)	PY-CBP217 PYBCBP217	3,200円 3,200円	●	プラグ: IEC60320 C20
N-59	電源ケーブル(AC200V対応/2m)	PY-CBP210 PYBCBP210	3,200円 3,200円	●	プラグ: IEC60320 C20
N-82	電源ケーブル(AC200V対応/2.5m)	PY-CBP216 PYBCBP216	3,200円 3,200円	●	プラグ: IEC60320 C14相当

A

※ OS により接続可能装置は異なります。詳細はハードウェア一覧を参照願います。

A

3. Infrastructure Manager(ISM)



- ・Infrastructure Manager Advanced EditionとInfrastructure Manager Essential Editionの二種類あります。
- ・Infrastructure Manager Advanced Editionは、1年/3年/5年のSupportDeskがバンドルされるライセンス製品です。メディアバックとサーバライセンス/ノードライセンスがあります。
- ・Infrastructure Manager Essential Editionは、ライセンスは無償ですが、SupportDeskを別途購入いただくことで、「Infrastructure Managerに関するお問い合わせへの対応」や「最新版のアップデートモジュール」の入手が可能となります。
- ・また、Infrastructure Managerのリモート通報機能でハードウェアのリモート通報による保守を受けるには、Infrastructure ManagerのSupportDesk契約が必要です。
- ・ISMイメージはPRIMERGYダウンロードサイトからダウンロードする、または、ISMメディアバックをご購入いただくことで入手することができます。
- ・Infrastructure Managerのライセンス、SupportDeskの詳細については、留意事項編「サーバ監視・管理ソフトウェアについて」を参照ください。

■メディアバック

項番	製品名	型名	価格(税別)	力	備考
P-220	Infrastructure Manager メディアバック(ESXi) V2	B516Q93B0	11,000円 ★		Infrastructure Manager : DVD-ROM × 1
P-221	Infrastructure Manager メディアバック(Hyper-V) V2	B516QA3B0	11,000円 ★		Infrastructure Manager : DVD-ROM × 1
P-222	Infrastructure Manager メディアバック(KVM) V2	B516QB3B0	11,000円 ★		Infrastructure Manager : DVD-ROM × 1



・Infrastructure Manager Advanced EditionとInfrastructure Manager Essential Editionを同時に選択することはできません。

■Infrastructure Manager Advanced Edition サーバライセンス

項番	製品名	型名	価格(税別)	力	備考
P-130	Infrastructure Manager Advanced Edition サーバライセンス (1年間24時間サポート付) V2	B5178D481	358,200円 ★		サービス時間帯: 24時間365日 サポート対象範囲: 仮想アプライアンス
P-131	Infrastructure Manager Advanced Edition サーバライセンス (3年間24時間サポート付) V2	B5178F481	414,500円 ★		サービス時間帯: 24時間365日 サポート対象範囲: 仮想アプライアンス
P-132	Infrastructure Manager Advanced Edition サーバライセンス (5年間24時間サポート付) V2	B5178H481	470,900円 ★		サービス時間帯: 24時間365日 サポート対象範囲: 仮想アプライアンス
P-133	Infrastructure Manager Advanced Edition サーバライセンス (1年間平日サポート付) V2	B5178E481	351,100円 ★		サービス時間帯: 月曜～金曜8:30～19:00(祝日および年末年始を除く) サポート対象範囲: 仮想アプライアンス
P-134	Infrastructure Manager Advanced Edition サーバライセンス (3年間平日サポート付) V2	B5178G481	393,100円 ★		サービス時間帯: 月曜～金曜8:30～19:00(祝日および年末年始を除く) サポート対象範囲: 仮想アプライアンス
P-135	Infrastructure Manager Advanced Edition サーバライセンス (5年間平日サポート付) V2	B5178J481	435,200円 ★		サービス時間帯: 月曜～金曜8:30～19:00(祝日および年末年始を除く) サポート対象範囲: 仮想アプライアンス

■Infrastructure Manager Advanced Edition ノードライセンス

項番	製品名	型名	価格(税別)	力	備考
P-136	Infrastructure Manager Advanced Edition 1ノードライセンス (1年間24時間サポート付) V2	B5177V481	29,900円 ★		サービス時間帯: 24時間365日 サポート対象範囲: 仮想アプライアンス
P-137	Infrastructure Manager Advanced Edition 1ノードライセンス (3年間24時間サポート付) V2	B5177X481	34,700円 ★		サービス時間帯: 24時間365日 サポート対象範囲: 仮想アプライアンス
P-138	Infrastructure Manager Advanced Edition 1ノードライセンス (5年間24時間サポート付) V2	B5177Z481	39,400円 ★		サービス時間帯: 24時間365日 サポート対象範囲: 仮想アプライアンス
P-139	Infrastructure Manager Advanced Edition 1ノードライセンス (1年間平日サポート付) V2	B5177W481	29,300円 ★		サービス時間帯: 月曜～金曜8:30～19:00(祝日および年末年始を除く) サポート対象範囲: 仮想アプライアンス
P-140	Infrastructure Manager Advanced Edition 1ノードライセンス (3年間平日サポート付) V2	B5177Y481	32,900円 ★		サービス時間帯: 月曜～金曜8:30～19:00(祝日および年末年始を除く) サポート対象範囲: 仮想アプライアンス
P-141	Infrastructure Manager Advanced Edition 1ノードライセンス (5年間平日サポート付) V2	B51780481	36,400円 ★		サービス時間帯: 月曜～金曜8:30～19:00(祝日および年末年始を除く) サポート対象範囲: 仮想アプライアンス
P-142	Infrastructure Manager Advanced Edition 5ノードライセンス (1年間24時間サポート付) V2	B51787485	149,100円 ★		サービス時間帯: 24時間365日 サポート対象範囲: 仮想アプライアンス
P-143	Infrastructure Manager Advanced Edition 5ノードライセンス (3年間24時間サポート付) V2	B51789485	172,300円 ★		サービス時間帯: 24時間365日 サポート対象範囲: 仮想アプライアンス
P-144	Infrastructure Manager Advanced Edition 5ノードライセンス (5年間24時間サポート付) V2	B5178B485	195,500円 ★		サービス時間帯: 24時間365日 サポート対象範囲: 仮想アプライアンス
P-145	Infrastructure Manager Advanced Edition 5ノードライセンス (1年間平日サポート付) V2	B51788485	146,300円 ★		サービス時間帯: 月曜～金曜8:30～19:00(祝日および年末年始を除く) サポート対象範囲: 仮想アプライアンス

B

B-1

※ OS により接続可能装置は異なります。詳細はハードウェア一覧を参照願います。

B

B-1

項番	製品名	型名	価格(税別)	力	備考
P-146	Infrastructure Manager Advanced Edition 5ノードライセンス (3年間平日サポート付) V2	B5178A485	163,700円	★	サービス時間帯: 月曜～金曜8:30～19:00(祝日および年末年始を除く) サポート対象範囲: 仮想アプライアンス
P-147	Infrastructure Manager Advanced Edition 5ノードライセンス (5年間平日サポート付) V2	B5178C485	181,200円	★	サービス時間帯: 月曜～金曜8:30～19:00(祝日および年末年始を除く) サポート対象範囲: 仮想アプライアンス
P-148	Infrastructure Manager Advanced Edition 10ノードライセンス (1年間24時間サポート付) V2	B5177P48A	298,200円	★	サービス時間帯: 24時間365日 サポート対象範囲: 仮想アプライアンス
P-149	Infrastructure Manager Advanced Edition 10ノードライセンス (3年間24時間サポート付) V2	B5177R48A	344,500円	★	サービス時間帯: 24時間365日 サポート対象範囲: 仮想アプライアンス
P-150	Infrastructure Manager Advanced Edition 10ノードライセンス (5年間24時間サポート付) V2	B5177T48A	390,700円	★	サービス時間帯: 24時間365日 サポート対象範囲: 仮想アプライアンス
P-160	Infrastructure Manager Advanced Edition 10ノードライセンス (1年間平日サポート付) V2	B5177Q48A	292,400円	★	サービス時間帯: 月曜～金曜8:30～19:00(祝日および年末年始を除く) サポート対象範囲: 仮想アプライアンス
P-161	Infrastructure Manager Advanced Edition 10ノードライセンス (3年間平日サポート付) V2	B5177S48A	327,200円	★	サービス時間帯: 月曜～金曜8:30～19:00(祝日および年末年始を除く) サポート対象範囲: 仮想アプライアンス
P-162	Infrastructure Manager Advanced Edition 10ノードライセンス (5年間平日サポート付) V2	B5177U48A	361,900円	★	サービス時間帯: 月曜～金曜8:30～19:00(祝日および年末年始を除く) サポート対象範囲: 仮想アプライアンス
P-163	Infrastructure Manager Advanced Edition 20ノードライセンス (1年間24時間サポート付) V2	B5178148F	537,300円	★	サービス時間帯: 24時間365日 サポート対象範囲: 仮想アプライアンス
P-164	Infrastructure Manager Advanced Edition 20ノードライセンス (3年間24時間サポート付) V2	B5178348F	621,900円	★	サービス時間帯: 24時間365日 サポート対象範囲: 仮想アプライアンス
P-165	Infrastructure Manager Advanced Edition 20ノードライセンス (5年間24時間サポート付) V2	B5178548F	706,400円	★	サービス時間帯: 24時間365日 サポート対象範囲: 仮想アプライアンス
P-166	Infrastructure Manager Advanced Edition 20ノードライセンス (1年間平日サポート付) V2	B5178248F	526,600円	★	サービス時間帯: 月曜～金曜8:30～19:00(祝日および年末年始を除く) サポート対象範囲: 仮想アプライアンス
P-167	Infrastructure Manager Advanced Edition 20ノードライセンス (3年間平日サポート付) V2	B5178448F	589,700円	★	サービス時間帯: 月曜～金曜8:30～19:00(祝日および年末年始を除く) サポート対象範囲: 仮想アプライアンス
P-168	Infrastructure Manager Advanced Edition 20ノードライセンス (5年間平日サポート付) V2	B5178648F	652,700円	★	サービス時間帯: 月曜～金曜8:30～19:00(祝日および年末年始を除く) サポート対象範囲: 仮想アプライアンス
P-169	Infrastructure Manager Advanced Edition 100ノードライセンス (1年間24時間サポート付) V2	B5177H48N	2,387,900円	★	サービス時間帯: 24時間365日 サポート対象範囲: 仮想アプライアンス
P-170	Infrastructure Manager Advanced Edition 100ノードライセンス (3年間24時間サポート付) V2	B5177K48N	2,763,500円	★	サービス時間帯: 24時間365日 サポート対象範囲: 仮想アプライアンス
P-171	Infrastructure Manager Advanced Edition 100ノードライセンス (5年間24時間サポート付) V2	B5177M48N	3,139,200円	★	サービス時間帯: 24時間365日 サポート対象範囲: 仮想アプライアンス
P-172	Infrastructure Manager Advanced Edition 100ノードライセンス (1年間平日サポート付) V2	B5177J48N	2,340,200円	★	サービス時間帯: 月曜～金曜8:30～19:00(祝日および年末年始を除く) サポート対象範囲: 仮想アプライアンス
P-173	Infrastructure Manager Advanced Edition 100ノードライセンス (3年間平日サポート付) V2	B5177L48N	2,620,600円	★	サービス時間帯: 月曜～金曜8:30～19:00(祝日および年末年始を除く) サポート対象範囲: 仮想アプライアンス
P-174	Infrastructure Manager Advanced Edition 100ノードライセンス (5年間平日サポート付) V2	B5177N48N	2,900,900円	★	サービス時間帯: 月曜～金曜8:30～19:00(祝日および年末年始を除く) サポート対象範囲: 仮想アプライアンス

- ①
- ・サーバライセンスとノードライセンスを同時に選択してください。
 - ・ノードライセンスの購入数に上限はありません。

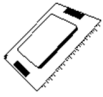
■ SupportDesk Standard(Infrastructure Manager Essential Edition)

項番	製品名	型名	価格(税別)	力	備考
Q-250	Infrastructure Manager Essential Edition	SV7BA003G	4,450円	★ (*)	サービス時間帯: 月曜～金曜 8:30～19:00(祝日および年末年始を除く) サポート対象範囲: 仮想アプライアンス * 月単位で自動更新(「価格」欄は月額)
Q-251	Infrastructure Manager Essential Edition	SV7BA003R	5,550円	★ (*)	サービス時間帯: 24時間365日 サポート対象範囲: 仮想アプライアンス * 月単位で自動更新(「価格」欄は月額)

C

C

4. CPU【必須選択オプション】[カスタムメイド専用]



・カスタムメイド型名にていずれか必ず1つ選択してください。

・EPYC プロセッサ 7002 シリーズ (製品名の末尾が "7**2" のCPU) をご使用の場合は留意事項がございますので、必ず事前に参照のうえ、選択してください。

留意事項は以下から参照できます。

1. PRIMERGY GX2460 M1 の製品トップページを開きます (<https://www.fujitsu.com/jp/products/computing/servers/primergy/rack/gx2460m1/>)。
2. 「マニュアル」をクリックします。
3. 「PRIMERGY GX2460 M1 ご使用上の留意・注意事項」をクリックし、内容をご確認ください。

・EPYC プロセッサ 7xx3 シリーズをご使用時、LinuxのサポートOS版数が以下のとおりとなりますので、ご注意ください。

RHEL8.3以降 / SLES 15SP2以降

また、VMwareのサポート状況(本体/オプション)等の最新情報は、当社ホームページ

(<https://www.fujitsu.com/jp/products/computing/servers/primergy/software/vmware/>) をご確認ください。

項番	製品名	型名	価格(税別)	力	備考
D-10	EPYC プロセッサ-7252 (3.10GHz/8コア/64MB) × 2	PYBCPL2A9	324,000円	●	スレッド数: 16、メモリバス: 3200MHz(最大)、最大TDP: 120W サポートCPU構成: 2CPU
D-11	EPYC プロセッサ-7262 (3.20GHz/8コア/128MB) × 2	PYBCPL2A7	390,000円	●	スレッド数: 16、メモリバス: 3200MHz(最大)、最大TDP: 155W サポートCPU構成: 2CPU
D-13	EPYC プロセッサ-7282 (2.80GHz/16コア/64MB) × 2	PYBCPL2A8	446,000円	●	スレッド数: 32、メモリバス: 3200MHz(最大)、最大TDP: 120W サポートCPU構成: 2CPU
D-14	EPYC プロセッサ-7302 (3.00GHz/16コア/128MB) × 2	PYBCPL2A6	662,000円	●	スレッド数: 32、メモリバス: 3200MHz(最大)、最大TDP: 155W サポートCPU構成: 2CPU
D-15	EPYC プロセッサ-7352 (2.30GHz/24コア/128MB) × 2	PYBCPL2A5	916,000円	●	スレッド数: 48、メモリバス: 3200MHz(最大)、最大TDP: 155W サポートCPU構成: 2CPU
D-16	EPYC プロセッサ-7402 (2.80GHz/24コア/128MB) × 2	PYBCPL2A2	1,208,000円	●	スレッド数: 48、メモリバス: 3200MHz(最大)、最大TDP: 180W サポートCPU構成: 2CPU
D-17	EPYC プロセッサ-7452 (2.35GHz/32コア/128MB) × 2	PYBCPL2A4	1,372,000円	●	スレッド数: 64、メモリバス: 3200MHz(最大)、最大TDP: 155W サポートCPU構成: 2CPU
D-18	EPYC プロセッサ-7502 (2.50GHz/32コア/128MB) × 2	PYBCPL2A1	1,760,000円	●	スレッド数: 64、メモリバス: 3200MHz(最大)、最大TDP: 180W サポートCPU構成: 2CPU
D-384	EPYC プロセッサ-72F3 (3.7GHz/8コア/256MB) × 2	PYBCPL4A12	1,564,000円	●	スレッド数: 16、メモリバス: 3200MHz(最大)、最大TDP: 180W サポートCPU構成: 2CPU
D-385	EPYC プロセッサ-7313 (3GHz/16コア/128MB) × 2	PYBCPL4A22	692,000円	●	スレッド数: 32、メモリバス: 3200MHz(最大)、最大TDP: 155W サポートCPU構成: 2CPU
D-386	EPYC プロセッサ-7343 (3.2GHz/16コア/128MB) × 2	PYBCPL4A32	998,000円	●	スレッド数: 32、メモリバス: 3200MHz(最大)、最大TDP: 190W サポートCPU構成: 2CPU
D-387	EPYC プロセッサ-7443 (2.85GHz/24コア/128MB) × 2	PYBCPL4A62	1,282,000円	●	スレッド数: 48、メモリバス: 3200MHz(最大)、最大TDP: 200W サポートCPU構成: 2CPU
D-388	EPYC プロセッサ-7513 (2.6GHz/32コア/128MB) × 2	PYBCPL4A92	1,814,000円	●	スレッド数: 64、メモリバス: 3200MHz(最大)、最大TDP: 200W サポートCPU構成: 2CPU

5. メモリ【必須選択オプション】



・カスタムメイド型名にて同一メモリを8枚または16枚選択してください。

・必ず、「メモリの搭載について」を参照のうえ、手配願います。

■ 3200 Registered DIMM

項番	製品名	型名	価格(税別)	力	備考
E-1	メモリ-16GB (16GB 3200 RDIMM × 1)	PY-ME16SH2	330,000円		Rank: Dual × 8
		PYBME16SH2	330,000円	●	
E-2	メモリ-16GB (16GB 3200 RDIMM × 1)	PY-ME16SH	330,000円		Rank: Single × 4
		PYBME16SH	330,000円	●	
E-3	メモリ-32GB (32GB 3200 RDIMM × 1)	PY-ME32SH	672,000円		Rank: Dual × 4
		PYBME32SH	672,000円	●	
E-4	メモリ-64GB (64GB 3200 RDIMM × 1)	PY-ME64SH	1,344,000円		Rank: Dual × 4
		PYBME64SH	1,344,000円	●	

■ 3200 Load Reduced DIMM

項番	製品名	型名	価格(税別)	力	備考
E-5	メモリ-64GB (64GB 3200 LRDIMM × 1)	PY-ME64EG PYBME64EG	1,344,000円 1,344,000円		Rank: Quad × 4

D

メモリの搭載について

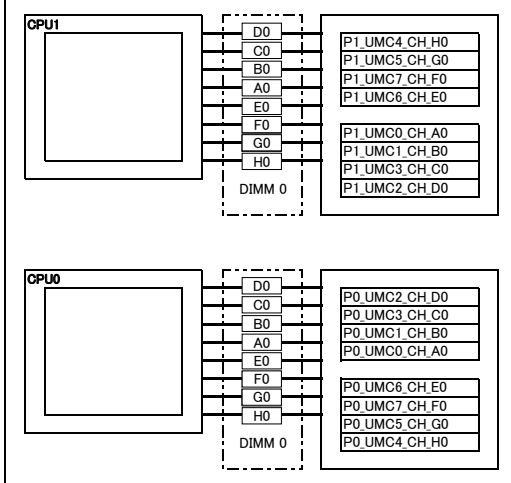
(1) RDIMMにおいて、下表の組み合わせのみ混在搭載可能です。

製品名	型名	PY-ME16SH2 PYBME16SH2	PY-ME16SH PYBME16SH	PY-ME32SH PYBME32SH	PY-ME64SH PYBME64SH
メモリ-16GB(16GB 3200 RDIMM × 1)	PY-ME16SH2 PYBME16SH2	○	×	×	×
メモリ-16GB(16GB 3200 RDIMM × 1)	PY-ME16SH PYBME16SH	×	○	×	×
メモリ-32GB(32GB 3200 RDIMM × 1)	PY-ME32SH PYBME32SH	×	×	○	×
メモリ-64GB(64GB 3200 RDIMM × 1)	PY-ME64SH PYBME64SH	×	×	×	○

○:混在可能、×:混在不可

【メモリ搭載位置】

■物理CPU2個構成時



[注1]搭載可能メモリ容量について

搭載メモリ容量はOSの使用可能メモリ容量に準じます。

OSにおける使用可能メモリ容量は留意事項編「OSにおける最大CPU数/使用可能なメモリ容量について」を参照ください。

【メモリ動作クロック】

搭載CPUの メモリバス(MHz)	メモリ動作クロック(MHz)	
	RDIMM 3200MHz	LRDIMM 3200MHz
電圧設定(BIOS)	1.2V	
DIMM数	2DPC 8枚,16枚	2DPC 8枚,16枚
3200	3200	3200

※DPC:チャンネルあたりのDIMM数

※ OS により接続可能装置は異なります。詳細はハードウェア一覧を参照願います。

D

6. 外付DVD-RAM



・複数台システムに最低1台のODDが必須です。

項番	製品名	型名	価格(税別)	力	備考
H-1	スーパーマルチドライブユニット	FMV-NSM56	33,300円		インターフェース:USB2.0 Read:最大8倍速(DVD-ROM) / 最大24倍速(CD-ROM) Write:最大5倍速(DVD-RAM) / 最大6倍速(DVD±RDL/-RW) / 最大8倍速(DVD±R/+RW) ※DVD-RAM/DVD±R/DVD±RDL/DVD±RW/DVD-ROM/CD-ROMドライブ機能のみサポート ※ACアダプターの接続が必要(USBバスパワーでは使用不可)

項番	製品名	型名	価格(税別)	力	備考
N-43	USB延長ケーブル	2m PG-CBLU002	3,200円		

7. 内蔵ストレージコントローラ



・使用するストレージコントローラと内蔵ストレージの接続可否および内蔵ストレージの混在可能な組み合わせについては、「内蔵ストレージ構成時の注意事項」を参照ください。

《非アレイ接続》

CPU内蔵SATAコントローラ (標準搭載) ※デバイスポート数:8

《アレイ接続》

① SASアレイコントローラカード

・2.5インチSAS HDD/ニアラインSAS HDD/SAS SSDを接続する場合にSASアレイコントローラカードを選択する必要があります。

項番	製品名	型名	価格(税別)	力	備考
I-104	SASアレイコントローラカード	PY-SR3C52 PYBSR3C52L	140,000円 140,000円		内蔵ストレージ接続用カード(PRAID EP520) ● インターフェース:SFF8643×2 データ転送速度:SAS 12Gbps デバイスポート数:8(4×2) キャッシュ:2GB ホストバス:PCI Express3.0 RAIDレベル:0/1/1E/1+0/5/5+0/6/6+0(ホットスベア可)
I-60	SASアレイコントローラカード	PY-SR3C54 PYBSR3C54L	515,000円 515,000円		内蔵ストレージ接続用カード(PRAID EP540) ● インターフェース:SFF8643×4 データ転送速度:SAS 12Gbps デバイスポート数:16(4×4) キャッシュ:4GB ホストバス:PCI Express3.0 RAIDレベル:0/1/1E/1+0/5/5+0/6/6+0(ホットスベア可)
I-106	SASアレイコントローラカード	PY-SR3C58 PYBSR3C58L	673,000円 673,000円		内蔵ストレージ接続用カード(PRAID EP580) ● インターフェース:SFF8643×4 データ転送速度:SAS 12Gbps デバイスポート数:16(4×4) キャッシュ:8GB ホストバス:PCI Express3.0 RAIDレベル:0/1/1E/1+0/5/5+0/6/6+0(ホットスベア可)

項番	製品名	型名	価格(税別)	力	備考
N-41	SASケーブル	PY-CBS070	13,000円		SASアレイコントローラカード用接続ケーブル(2本セット)

① SASケーブル

・SASアレイコントローラカードを一般型名で接続する場合に必要となります。

E

※ OS により接続可能装置は異なります。詳細はハードウェア一覧を参照願います。

E

8. 内蔵ストレージ



・使用するストレージコントローラと内蔵ストレージの接続可否および内蔵ストレージの混在可能な組み合わせについては、「内蔵ストレージ構成時の注意事項」を参照ください。
 ・お客様の構成/用途に応じて複数の内蔵ストレージから選択可能です。内蔵ストレージを選択する際の指針を含め、ストレージ関連については、当社ホームページ(https://jp.fujitsu.com/platform/server/primergy/hdd_construct/)を参照ください。

■ SAS HDD(SAS 12Gbps、10krpm)[512e]

項番	製品名	型名	価格(税別)	力	備考
F-21	内蔵2.5インチSAS HDD-600GB (10krpm)	PY-SH601D7 PYBSH601D7	120,000円 120,000円		データ転送速度: SAS 12Gbps ● セクターサイズ: 512e 用途: システム領域/データ領域
F-22	内蔵2.5インチSAS HDD-1.2TB (10krpm)	PY-SH121D7 PYBSH121D7	196,000円 196,000円		データ転送速度: SAS 12Gbps ● セクターサイズ: 512e 用途: システム領域/データ領域
F-31	内蔵2.5インチSAS HDD-1.8TB (10krpm)	PY-SH181D7 PYBSH181D7	302,000円 302,000円		データ転送速度: SAS 12Gbps ● セクターサイズ: 512e 用途: システム領域/データ領域
F-32	内蔵2.5インチSAS HDD-2.4TB (10krpm)	PY-SH241D7 PYBSH241D7	336,000円 336,000円		データ転送速度: SAS 12Gbps ● セクターサイズ: 512e 用途: システム領域/データ領域

■ SAS HDD(SAS 12Gbps、10krpm)[512n]

項番	製品名	型名	価格(税別)	力	備考
F-483	内蔵2.5インチSAS HDD-300GB (10krpm)	PY-SH301EA PYBSH301EA	82,000円 82,000円		データ転送速度: SAS 12Gbps ● セクターサイズ: 512n 用途: システム領域/データ領域
F-484	内蔵2.5インチSAS HDD-600GB (10krpm)	PY-SH601EA PYBSH601EA	120,000円 120,000円		データ転送速度: SAS 12Gbps ● セクターサイズ: 512n 用途: システム領域/データ領域
F-485	内蔵2.5インチSAS HDD-1.2TB (10krpm)	PY-SH121EA PYBSH121EA	196,000円 196,000円		データ転送速度: SAS 12Gbps ● セクターサイズ: 512n 用途: システム領域/データ領域

■ SAS HDD(SAS 12Gbps、15krpm)[512n]

項番	製品名	型名	価格(税別)	力	備考
F-480	内蔵2.5インチSAS HDD-300GB (15krpm) ※2023年12月28日販売終息予定	PY-SH305E9 PYBSH305E9	139,000円 139,000円		データ転送速度: SAS 12Gbps ● セクターサイズ: 512n 用途: システム領域/データ領域
F-481	内蔵2.5インチSAS HDD-600GB (15krpm) ※2023年12月28日販売終息予定	PY-SH605E9 PYBSH605E9	203,000円 203,000円		データ転送速度: SAS 12Gbps ● セクターサイズ: 512n 用途: システム領域/データ領域
F-482	内蔵2.5インチSAS HDD-900GB (15krpm) ※2023年12月28日販売終息予定	PY-SH905E9 PYBSH905E9	270,000円 270,000円		データ転送速度: SAS 12Gbps ● セクターサイズ: 512n 用途: システム領域/データ領域

■ ニアラインSAS HDD(SAS 12Gbps、7.2krpm)[512n]

項番	製品名	型名	価格(税別)	力	備考
F-500	内蔵2.5インチニアラインSAS HDD-1TB(7.2krpm) ※2023年12月28日販売終息予定	PY-CH1T7E7 PYBCH1T7E7	143,000円 143,000円		データ転送速度: SAS 12Gbps ● セクターサイズ: 512n 用途: システム領域/データ領域
F-501	内蔵2.5インチニアラインSAS HDD-2TB(7.2krpm) ※2023年12月28日販売終息予定	PY-CH2T7E7 PYBCH2T7E7	288,000円 288,000円		データ転送速度: SAS 12Gbps ● セクターサイズ: 512n 用途: システム領域/データ領域

■ BC-SATA HDD(SATA 6Gbps、7.2krpm)[512e]

項番	製品名	型名	価格(税別)	力	備考
F-40	内蔵2.5インチBC-SATA HDD-1TB(7.2krpm) ※2023年12月28日販売終息予定	PY-BH1T7FA PYBBH1T7FA	66,000円 66,000円		データ転送速度: SATA 6Gbps ● セクターサイズ: 512e 用途: システム領域/データ領域
F-41	内蔵2.5インチBC-SATA HDD-2TB(7.2krpm) ※2023年12月28日販売終息予定	PY-BH2T7FA PYBBH2T7FA	132,000円 132,000円		データ転送速度: SATA 6Gbps ● セクターサイズ: 512e 用途: システム領域/データ領域

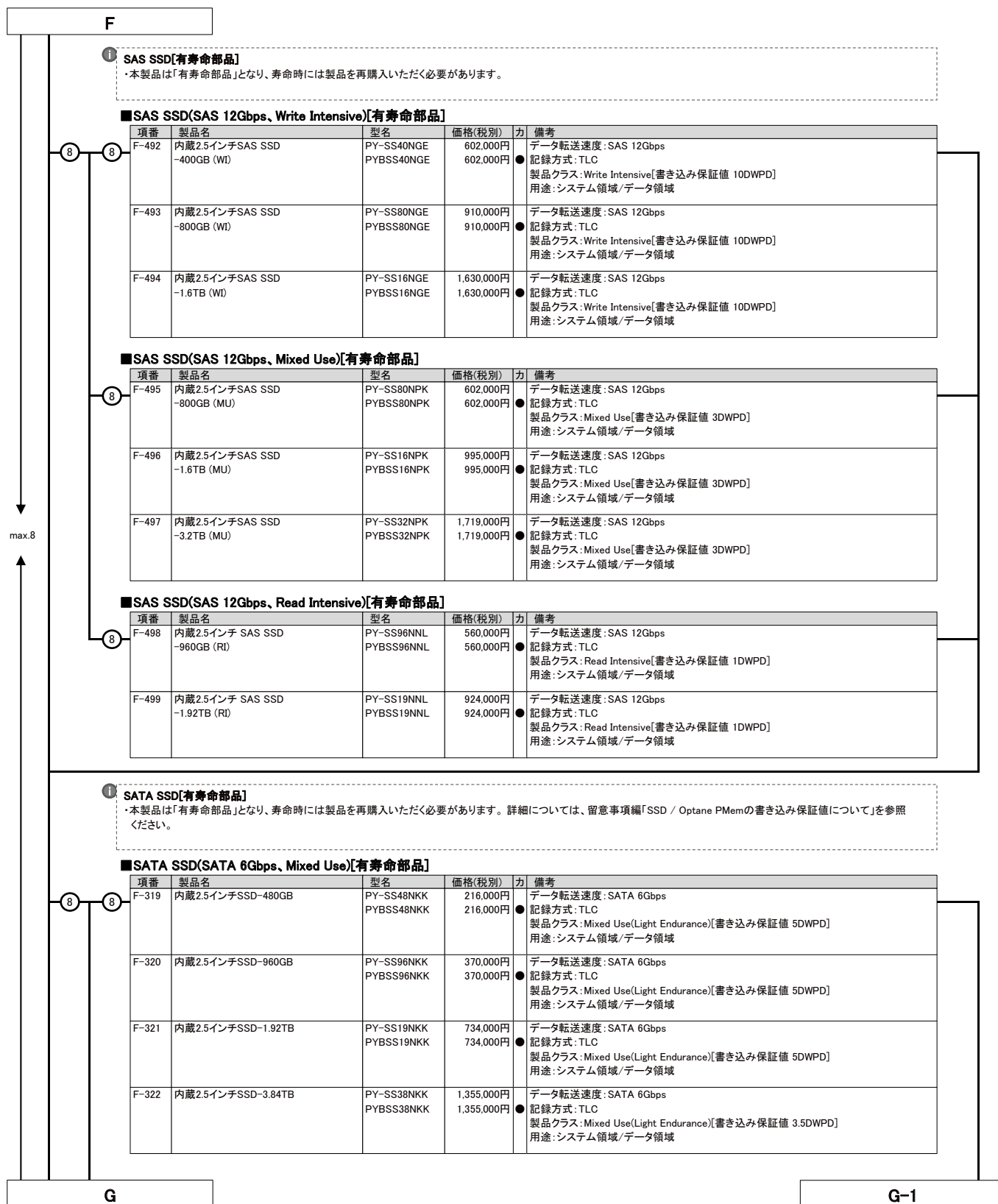
■ BC-SATA HDD(SATA 6Gbps、7.2krpm)[512n]

項番	製品名	型名	価格(税別)	力	備考
F-42	内蔵2.5インチBC-SATA HDD-1TB(7.2krpm) ※2023年12月28日販売終息予定	PY-BH1T7DA PYBBH1T7DA	66,000円 66,000円		データ転送速度: SATA 6Gbps ● セクターサイズ: 512n 用途: システム領域/データ領域
F-45	内蔵2.5インチBC-SATA HDD-2TB(7.2krpm) ※2023年12月28日販売終息予定	PY-BH2T7DA PYBBH2T7DA	132,000円 132,000円		データ転送速度: SATA 6Gbps ● セクターサイズ: 512n 用途: システム領域/データ領域

F

max.8

※ OS により接続可能装置は異なります。詳細はハードウェア一覧を参照願います。



F

① **SAS SSD[有寿命部品]**
 ・本製品は「有寿命部品」となり、寿命時には製品を再購入いただく必要があります。

■ SAS SSD(SAS 12Gbps、Write Intensive)[有寿命部品]

項番	製品名	型名	価格(税別)	力	備考
F-492	内蔵2.5インチSAS SSD -400GB (WI)	PY-SS40NGE PYBSS40NGE	602,000円 602,000円	●	データ転送速度: SAS 12Gbps 記録方式: TLC 製品クラス: Write Intensive[書き込み保証値 10DWPD] 用途: システム領域/データ領域
F-493	内蔵2.5インチSAS SSD -800GB (WI)	PY-SS80NGE PYBSS80NGE	910,000円 910,000円	●	データ転送速度: SAS 12Gbps 記録方式: TLC 製品クラス: Write Intensive[書き込み保証値 10DWPD] 用途: システム領域/データ領域
F-494	内蔵2.5インチSAS SSD -1.6TB (WI)	PY-SS16NGE PYBSS16NGE	1,630,000円 1,630,000円	●	データ転送速度: SAS 12Gbps 記録方式: TLC 製品クラス: Write Intensive[書き込み保証値 10DWPD] 用途: システム領域/データ領域

■ SAS SSD(SAS 12Gbps、Mixed Use)[有寿命部品]

項番	製品名	型名	価格(税別)	力	備考
F-495	内蔵2.5インチSAS SSD -800GB (MU)	PY-SS80NPK PYBSS80NPK	602,000円 602,000円	●	データ転送速度: SAS 12Gbps 記録方式: TLC 製品クラス: Mixed Use[書き込み保証値 3DWPD] 用途: システム領域/データ領域
F-496	内蔵2.5インチSAS SSD -1.6TB (MU)	PY-SS16NPK PYBSS16NPK	995,000円 995,000円	●	データ転送速度: SAS 12Gbps 記録方式: TLC 製品クラス: Mixed Use[書き込み保証値 3DWPD] 用途: システム領域/データ領域
F-497	内蔵2.5インチSAS SSD -3.2TB (MU)	PY-SS32NPK PYBSS32NPK	1,719,000円 1,719,000円	●	データ転送速度: SAS 12Gbps 記録方式: TLC 製品クラス: Mixed Use[書き込み保証値 3DWPD] 用途: システム領域/データ領域

■ SAS SSD(SAS 12Gbps、Read Intensive)[有寿命部品]

項番	製品名	型名	価格(税別)	力	備考
F-498	内蔵2.5インチ SAS SSD -960GB (RI)	PY-SS96NNL PYBSS96NNL	560,000円 560,000円	●	データ転送速度: SAS 12Gbps 記録方式: TLC 製品クラス: Read Intensive[書き込み保証値 1DWPD] 用途: システム領域/データ領域
F-499	内蔵2.5インチ SAS SSD -1.92TB (RI)	PY-SS19NNL PYBSS19NNL	924,000円 924,000円	●	データ転送速度: SAS 12Gbps 記録方式: TLC 製品クラス: Read Intensive[書き込み保証値 1DWPD] 用途: システム領域/データ領域

① **SATA SSD[有寿命部品]**
 ・本製品は「有寿命部品」となり、寿命時には製品を再購入いただく必要があります。詳細については、留意事項編「SSD / Optane PMemの書き込み保証値について」を参照ください。

■ SATA SSD(SATA 6Gbps、Mixed Use)[有寿命部品]

項番	製品名	型名	価格(税別)	力	備考
F-319	内蔵2.5インチSSD-480GB	PY-SS48NKK PYBSS48NKK	216,000円 216,000円	●	データ転送速度: SATA 6Gbps 記録方式: TLC 製品クラス: Mixed Use(Light Endurance)[書き込み保証値 5DWPD] 用途: システム領域/データ領域
F-320	内蔵2.5インチSSD-960GB	PY-SS96NKK PYBSS96NKK	370,000円 370,000円	●	データ転送速度: SATA 6Gbps 記録方式: TLC 製品クラス: Mixed Use(Light Endurance)[書き込み保証値 5DWPD] 用途: システム領域/データ領域
F-321	内蔵2.5インチSSD-1.92TB	PY-SS19NKK PYBSS19NKK	734,000円 734,000円	●	データ転送速度: SATA 6Gbps 記録方式: TLC 製品クラス: Mixed Use(Light Endurance)[書き込み保証値 5DWPD] 用途: システム領域/データ領域
F-322	内蔵2.5インチSSD-3.84TB	PY-SS38NKK PYBSS38NKK	1,355,000円 1,355,000円	●	データ転送速度: SATA 6Gbps 記録方式: TLC 製品クラス: Mixed Use(Light Endurance)[書き込み保証値 3.5DWPD] 用途: システム領域/データ領域

G

G-1

※ OS により接続可能装置は異なります。詳細はハードウェア一覧を参照願います。

G		G-1			
■SATA SSD(SATA 6Gbps、Read Intensive)[有寿命部品]					
項番	製品名	型名	価格(税別)	力	備考
F-339	内蔵2.5インチSSD-240GB	PY-SS24NMA PYBSS24NMA	120,000円 120,000円	●	データ転送速度: SATA 6Gbps 記録方式: TLC 製品クラス: Read Intensive[書き込み保証値 1.5DWPD] 用途: システム領域/データ領域
F-340	内蔵2.5インチSSD-480GB	PY-SS48NMA PYBSS48NMA	169,000円 169,000円	●	データ転送速度: SATA 6Gbps 記録方式: TLC 製品クラス: Read Intensive[書き込み保証値 1.5DWPD] 用途: システム領域/データ領域
F-341	内蔵2.5インチSSD-960GB	PY-SS96NMA PYBSS96NMA	279,000円 279,000円	●	データ転送速度: SATA 6Gbps 記録方式: TLC 製品クラス: Read Intensive[書き込み保証値 1.5DWPD] 用途: システム領域/データ領域
F-342	内蔵2.5インチSSD-1.92TB	PY-SS19NMA PYBSS19NMA	526,000円 526,000円	●	データ転送速度: SATA 6Gbps 記録方式: TLC 製品クラス: Read Intensive[書き込み保証値 1.5DWPD] 用途: システム領域/データ領域
F-343	内蔵2.5インチSSD-3.84TB	PY-SS38NMA PYBSS38NMA	981,000円 981,000円	●	データ転送速度: SATA 6Gbps 記録方式: TLC 製品クラス: Read Intensive[書き込み保証値 1.2DWPD] 用途: システム領域/データ領域
F-344	内蔵2.5インチSSD-7.68TB	PY-SS76NMA PYBSS76NMA	1,833,000円 1,833,000円	●	データ転送速度: SATA 6Gbps 記録方式: TLC 製品クラス: Read Intensive[書き込み保証値 0.6DWPD] 用途: システム領域/データ領域

max.8

H

内蔵ストレージ構成時の注意事項

選択する本体ベースユニット、使用するストレージコントローラにより、使用可能な内蔵ストレージ(HDD/SSD)の種類が異なる場合があります。ストレージコントローラを選択する際には、以下の仕様や接続方法を参照してください。

■A: 使用するストレージコントローラの仕様を確認

ストレージコントローラ	CPU内蔵SATAコントローラ	SASアレイコントローラカード		
		標準	PY-SR3C52/PYBSR3C52L	PY-SR3C54/PYBSR3C54L
型名				
ポート数	8	8	16	16
キャッシュ	-	2GB	4GB	8GB
FBU可否	-	×	×	×
ホットスワップ	-	○	○	○
非アレイ接続	○	×	×	×
RAID0	×	○	○	○
RAID1	×	○	○	○
RAID1E	×	○	○	○
RAID1+0	×	○	○	○
RAID5	×	○	○	○
RAID5+0	×	○	○	○
RAID6	×	○	○	○
RAID6+0	×	○	○	○

○: サポート、×: 非サポート、-: 対象無し

■B: 使用OSに応じたストレージコントローラの接続方法を確認

OS		Windows	Linux	VMware
CPU内蔵SATAコントローラ (8port/SATA 6Gbps) [非アレイ接続]	標準搭載	○	○	○
SASアレイコントローラカード (8port/2GB/SAS 12Gbps)	PY-SR3C52 PYBSR3C52L	○	○ (*2)	○ (*1)
SASアレイコントローラカード (16port/4GB/SAS 12Gbps)	PY-SR3C54 PYBSR3C54L	○	○ (*2)	○ (*1)
SASアレイコントローラカード (16port/8GB/SAS 12Gbps)	PY-SR3C58 PYBSR3C58L	○	○ (*2)	○ (*1)

○: 可能、×: 不可

(*1) VMwareのサポート状況(本体/オプション)等の最新情報は、当社ホームページ(<https://www.fujitsu.com/jp/products/computing/servers/primergy/software/vmware/>)をご確認ください。

(*2) RHELの対応状況については、当社ホームページ(<https://jp.fujitsu.com/platform/server/primergy/software/linux/technical/support/kernel.html>)をご確認ください。

■C: ストレージコントローラと内蔵ストレージの接続方法を確認

内蔵ストレージの種類により、混在条件が異なる場合がありますので、下表を参照し手配をお願いします。

ストレージコントローラ		SAS HDD	ニアラインSAS HDD	BC-SATA HDD	SAS SSD(WI/MU/RI) [有寿命部品]	SATA SSD(MU/RI) [有寿命部品]
CPU内蔵SATAコントローラ (8port/SATA 6Gbps) [非アレイ接続]	標準搭載	×	×	○	×	○
SASアレイコントローラカード (8port/2GB/SAS 12Gbps)	PY-SR3C52 PYBSR3C52L	○	○	○	○	○
SASアレイコントローラカード (16port/4GB/SAS 12Gbps)	PY-SR3C54 PYBSR3C54L	○	○	○	○	○
SASアレイコントローラカード (16port/8GB/SAS 12Gbps)	PY-SR3C58 PYBSR3C58L	○	○	○	○	○

○: 可能、×: 不可、WI: Write Intensive、MU: Mixed Use、RI: Read Intensive

■D: RAID構成時の留意事項を確認

*RAIDドライブグループは、同型名の内蔵ストレージでの構成を推奨します。なお、同種類(SAS/ニアライン SAS/BC-SATA/SAS SSD/SATA SSD)、同容量/同回転数/同書き込み保証値の内蔵ストレージでの構成は可能です。

■E: 内蔵ストレージの種類による混在条件を確認

内蔵ストレージ	SAS HDD	ニアラインSAS HDD	BC-SATA HDD	SAS SSD	SATA SSD
SAS HDD	○	○	○	○	○
ニアラインSAS HDD	○	○	○	○	○
BC-SATA HDD	○	○	○	○	○
SAS SSD	○	○	○	○	○
SATA SSD	○	○	○	○	○

○: 混在可能、×: 混在不可

H

9. LANカード



- ・GX2460 M1は2ポート(10GBase-T/1000Base-T/100Base-TX)が標準搭載されています。
- ・Dual port LANカード(25GBASE)[PY-LA3E22/PYBLA3E22/PYBLA3E22L]とIB HCAカード(200Gbps)[PY-HC401/PYBHC401]を混在させることはできません。
- ・VMware製品をご使用時は、ESXiで1Gb LAN、10Gb LANのポート数に構成可能な上限があります。
- 詳細については、当社ホームページ(<https://jp.fujitsu.com/platform/server/primergy/software/vmware/support/>)の以下に掲載されている「ネットワークインターフェースポート数の上限について」を参照ください。
- vS8:「VMware ESXi 8 サポート版数一覧表(機種別)」
- vS7:「VMware ESXi 7 サポート版数一覧表(機種別)」
- vS6:「VMware ESXiサポート版数一覧表(オプション/周辺機器)」
- ・サポートする10GBASE-CR SFP+ケーブルについては、下記URL内のマニュアルを参照ください。
- 当社ホームページ(https://jp.fujitsu.com/platform/server/primergy/manual/peri_card.html)
- 「10GBASE-CR SFP+ケーブル、25GBASE SFP28 ケーブル、40GBASE QSFP ケーブルおよび100GBASE QSFP28 ケーブルのサポートについて」
- ・PCIeカードにSFP+/SFP28/QSFPモジュールを搭載する場合、同一製品の各ポートには同じ型名製品を搭載してください
- (各PCIeカードに対応するSFP+/SFP28/QSFPモジュールは樹系図をご確認ください。)
- ・カスタムメイド型名で同じ速度のPCIeカードを同一サーバに搭載する場合、カスタムメイド型名のSFP+/SFP28/QSFPは1種類の型名しか選択できません
- (各PCIeカードに対応するSFP+/SFP28/QSFPモジュールは樹系図をご確認ください。)

10GBase-T/1000Base-T/100Base-TX (標準搭載) × 2

項番	製品名	型名	価格(税別)	力	備考
I-124	Quad port LANカード(1000BASE-T)	PY-LA264	110,000円		インターフェース: 1000BASE-T × 4 ● ホストバス: PCI Express2.1 ● 機能: AFT/ALB 相当品: Intel I350-T4
		PYBLA264	110,000円		
		PYBLA264L	110,000円		
I-125	Dual port LANカード(1000BASE-T)	PY-LA262	54,000円		インターフェース: 1000BASE-T × 2 ● ホストバス: PCI Express2.1 ● 機能: AFT/ALB 相当品: Intel I350-T2
		PYBLA262	54,000円		
		PYBLA262L	54,000円		

項番	製品名	型名	価格(税別)	力	備考
I-22	Quad port LANカード(10GBASE)	PY-LA3C4	484,000円		インターフェース: 10GBASE × 4 ● ホストバス: PCI Express3.0 機能: AFT/ALB 相当品: Intel X710-DA4
		PYBLA3C4	484,000円		

■10GBASE-CR接続

項番	製品名	型名	価格(税別)	力	備考
I-37	Twinaxケーブル	2m PY-CBN002	32,000円		10GBASE-CR接続用 SFP+ケーブル
		5m PY-CBN005	47,000円		

■10GBASE-SR/1GBASE-SR接続

項番	製品名	型名	価格(税別)	力	備考
I-61	10GBASE-SR SFP+	PY-SFPS22	153,000円		10GBASE-SR接続用 ● マルチモードファイバチャネルケーブル[CBL-MLLB02/CBL-MLLB05/CBL-MLLB15,CBL-MLLC05/CBL-MLLC10/CBL-MLLC20/CBL-MLLC30/CBL-MLLC40/CBL-MLLC50,CBL-MLLE30/CBL-MLLE50/CBL-MLLE70/CBL-MLLD1A,CBL-MLLF1A/CBL-MLLF1L/CBL-MLLF1K]が使用可能
		PYBSFPS22	153,000円		
I-71	10GBASE-SR/1GBASE-SR SFP+	PY-SFPS14	230,000円		10GBASE-SR/1GBASE-SR接続用 ● マルチモードファイバチャネルケーブル[CBL-MLLB02/CBL-MLLB05/CBL-MLLB15,CBL-MLLC05/CBL-MLLC10/CBL-MLLC20/CBL-MLLC30/CBL-MLLC40/CBL-MLLC50,CBL-MLLE30/CBL-MLLE50/CBL-MLLE70/CBL-MLLD1A,CBL-MLLF1A/CBL-MLLF1L/CBL-MLLF1K]が使用可能
		PYBSFPS14	230,000円		

項番	製品名	型名	価格(税別)	力	備考
I-19	Dual port LANカード(10GBASE)	PY-LA3C2	302,000円		インターフェース: 10GBASE × 2 ● ホストバス: PCI Express3.0 ● 機能: AFT/ALB 相当品: Intel X710-DA2
		PYBLA3C2	302,000円		
		PYBLA3C2L	302,000円		

■10GBASE-CR接続

項番	製品名	型名	価格(税別)	力	備考
I-37	Twinaxケーブル	2m PY-CBN002	32,000円		10GBASE-CR接続用 SFP+ケーブル
		5m PY-CBN005	47,000円		

■10GBASE-SR/1GBASE-SR接続

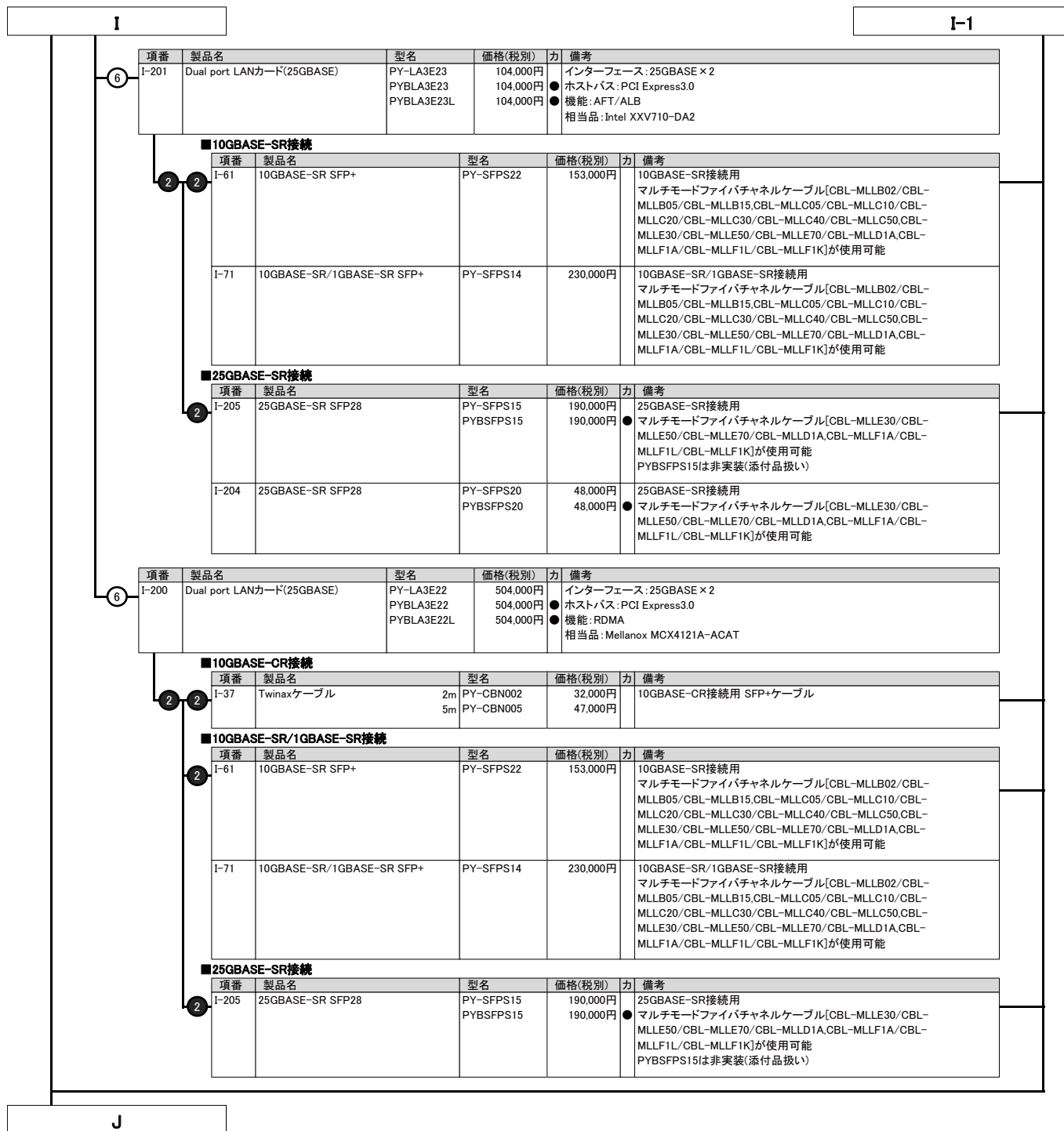
項番	製品名	型名	価格(税別)	力	備考
I-61	10GBASE-SR SFP+	PY-SFPS22	153,000円		10GBASE-SR接続用 ● マルチモードファイバチャネルケーブル[CBL-MLLB02/CBL-MLLB05/CBL-MLLB15,CBL-MLLC05/CBL-MLLC10/CBL-MLLC20/CBL-MLLC30/CBL-MLLC40/CBL-MLLC50,CBL-MLLE30/CBL-MLLE50/CBL-MLLE70/CBL-MLLD1A,CBL-MLLF1A/CBL-MLLF1L/CBL-MLLF1K]が使用可能
		PYBSFPS22	153,000円		
I-71	10GBASE-SR/1GBASE-SR SFP+	PY-SFPS14	230,000円		10GBASE-SR/1GBASE-SR接続用 ● マルチモードファイバチャネルケーブル[CBL-MLLB02/CBL-MLLB05/CBL-MLLB15,CBL-MLLC05/CBL-MLLC10/CBL-MLLC20/CBL-MLLC30/CBL-MLLC40/CBL-MLLC50,CBL-MLLE30/CBL-MLLE50/CBL-MLLE70/CBL-MLLD1A,CBL-MLLF1A/CBL-MLLF1L/CBL-MLLF1K]が使用可能
		PYBSFPS14	230,000円		

項番	製品名	型名	価格(税別)	力	備考
I-11	Quad port LANカード(10GBASE-T)	PY-LA3E4	133,000円		インターフェース: 10GBASE-T × 4 ● ホストバス: PCI Express3.0 ● 機能: AFT/ALB 相当品: Intel X710-T4 接続ケーブル: カテゴリ6a以上
		PYBLA3E4	133,000円		
		PYBLA3E4L	133,000円		
I-18	Dual port LANカード(10GBASE-T)	PY-LA3D2	71,000円		インターフェース: 10GBASE-T × 2 ● ホストバス: PCI Express3.0 ● 機能: AFT/ALB 相当品: Intel X550-T2 接続ケーブル: カテゴリ6a以上
		PYBLA3D2	71,000円		
		PYBLA3D2L	71,000円		

I

I-1

※ OS により接続可能装置は異なります。詳細はハードウェア一覧を参照願います。



J

10. InfiniBandカード



・IB HCAカード(200Gbps)[PY-HC401/PYBHC401]とDual port LANカード(25GBASE)[PY-LA3E22/PYBLA3E22/PYBLA3E22L]を混在させることはできません。

項番	製品名	型名	価格(税別)	力	備考
I-121	IB HCAカード(200Gbps)	PY-HC401 PYBHC401	450,000円 450,000円		● インターフェース: 200Gbps(HDR) ● データ転送速度: 25.0GB/s ● デバイスポート数: 1 ● ホストバス: PCI Express4.0(x16) ● 相当品: MCX653105A-HDAT

11. GPUコンピューティングカード



・グラフィックスカード(NVIDIA RTX A6000/NVIDIA A40)、GPUコンピューティングカード(NVIDIA A100 80GB)、VDI/GPGPUカード(NVIDIA A30)は1種類のみ搭載可能です。

項番	製品名	型名	価格(税別)	力	備考
I-24	グラフィックスカード (NVIDIA RTX A6000)	PY-VG4A2 PYBVG4A2	810,000円 810,000円		● コア数: 10,752CUDAコア ● メモリ容量: 48GB GDDR6 ● インターフェース: DisplayPort × 4ポート ● ホストバス: PCI Express4.0(x16) ● ※VGAポート(装置内蔵)との同時使用不可 ● ※VDI機能未サポート ● ※周囲温度30°C以下の環境にてご使用願います。

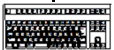
項番	製品名	型名	価格(税別)	力	備考
N-28	DisplayPort-VGA変換ケーブル	PY-CBD009 PYBCBD009	6,000円 6,000円		● DisplayPortをVGAポートに変換するケーブル
N-29	DisplayPort-DVI変換ケーブル	PY-CBD010 PYBCBD010	6,000円 6,000円		● DisplayPortをDVIポートに変換するケーブル

項番	製品名	型名	価格(税別)	力	備考
I-25	グラフィックスカード (NVIDIA A40)	PY-VG4A1 PYBVG4A1	1,480,000円 1,480,000円		● コア数: 10,752CUDAコア ● メモリ容量: 48GB GDDR6 ● インターフェース: DisplayPort × 3ポート ● ホストバス: PCI Express4.0(x16) ● ※DisplayPortは非サポート ● ※VDI機能未サポート ● ※周囲温度30°C以下の環境にてご使用願います。

項番	製品名	型名	価格(税別)	力	備考
I-24	ブリッジボード(NVIDIA NVLink)	PY-TBN01 PYBTBN01	40,000円 40,000円		● グラフィックスカードを偶数枚搭載してNVLink機能を使用する場合に必要な ● ※グラフィックスカード(NVIDIA A40) 2枚搭載時: 1枚、4枚搭載時: 2枚

項番	製品名	型名	価格(税別)	力	備考
I-319	GPUコンピューティングカード (NVIDIA A100 80GB)	PY-GP4A10 PYBGP4A10	5,600,000円 5,600,000円		● GPGPUおよびVDIカード ● HBM2メモリ容量: 80GB ● GPU数: 6912CUDAコア ● ホストバス: PCI Express4.0(x16) ● ※VDI機能非サポート
I-318	VDI/GPGPUカード (NVIDIA A30)	PY-VG4A5 PYBVG4A5	1,320,000円 1,320,000円		● HBM2メモリ容量: 24GB ● ホストバス: PCI Express4.0(x16) ● ※VDI機能非サポート

12. キーボード/マウス



項番	製品名	型名	価格(税別)	力	備考
C-6	小型OADGキーボード(106キー/USB)	PY-KBU1R2	15,000円		● ラック搭載用OADGキーボード(106キー)。テンキーあり。USB接続、ケーブル長: 1.3m
C-1	USBマウス(光学式)	PY-MSU201	3,200円		● 光学式スクロール機能対応マウス、1000dpi、USB接続、2ボタン+1ホイール、ケーブル長: 1.8m、マーブルグレー色

K

K

13. Linux OSオプション/SupportDesk [カスタムメイド専用]



- ・**サーバ本体と同時手配願います**(出荷後のサーバ本体には適用できません)。
- ・Linux OSのサポート状況(本体/オプション)等の最新情報は、当社ホームページ(<https://jp.fujitsu.com/platform/server/primergy/software/linux/technical/support/kernel.html>)をご確認ください。
- ・Linux仮想環境において、ゲストOSにWindows OSをインストールする場合、PRIMERGY 本体にインストールまたはバンドルしてお届けするWindows OSオプション(PY型名)に添付されるインストールメディアは利用できません。別途、パッケージ製品やボリュームライセンス製品のインストールメディアをご使用ください。
- ・EPYC プロセッサ7xx3シリーズをご使用時、LinuxのサポートOS版数が以下のとおりとなりますので、ご注意ください。
RHEL8.3以降 / SLES 15SP2以降

Linux SupportDesk



- ・組み合わせにより、異なるOS用のSupportDeskが複数選択可能です。
組み合わせの詳細については、留意事項編「OSオプション、SupportDesk、複数同時選択時の組み合わせについて」を参照ください。
- ・サービスの詳細については、システム構成図(サービサー一覧)の「SupportDeskバック」および「SupportDesk Standard」におけるRed Hat Enterprise Linux のサポートについてを参照ください。
- ・各OSとゲストOSのサポート可否については、留意事項編「各OSの仮想化機能について」および「システム構成図で紹介するWeb情報」の「OSのサポート情報、動作確認情報」を参照ください。
- ・サービス期間終了後もRed Hat Enterprise Linuxを継続してご利用になる場合は、SupportDesk契約も継続する必要があります。サービス期間終了にあわせて、OS単体サポート商品であるRed Hat Enterprise LinuxのSupportDeskを別途ご契約ください。

基本サポート

項番	製品名	型名	価格(税別)	力	備考
Q-103	SupportDesk Standard [Red Hat Enterprise Linux 基本サポート 2CPU/1ゲスト]	1年	PYBSPR1D02	130,900円	● サービス時間帯: 月曜～金曜 8:30～19:00(祝日および年末年始を除く) ● サポート対象範囲: ホストOS/ゲストOS ● サポートCPU数(Socket数): 2まで ● サポートゲストOS数: 1まで ★ 使用可能ハイパーバイザ: RHEL仮想マシン機能
		3年	PYBSPR3D02	366,300円	
		4年	PYBSPR4D02	476,300円	
		5年	PYBSPR5D02	580,800円	
Q-104	SupportDesk Standard24 [Red Hat Enterprise Linux 基本サポート 2CPU/1ゲスト]	1年	PYBSPR1A02	195,800円	● サービス時間帯: 24時間365日 ● サポート対象範囲: ホストOS/ゲストOS ● サポートCPU数(Socket数): 2まで ● サポートゲストOS数: 1まで ★ 使用可能ハイパーバイザ: RHEL仮想マシン機能
		3年	PYBSPR3A02	548,900円	
		4年	PYBSPR4A02	713,900円	
		5年	PYBSPR5A02	871,200円	
Q-105	SupportDesk Standard [Red Hat Enterprise Linux 基本サポート 2CPU/4ゲスト]	3年	PYBSPK3D02	548,900円	● サービス時間帯: 月曜～金曜 8:30～19:00(祝日および年末年始を除く) ● サポート対象範囲: ホストOS/ゲストOS ● サポートCPU数(Socket数): 2まで ● サポートゲストOS数: 4まで ★ 使用可能ハイパーバイザ: RHEL仮想マシン機能
		4年	PYBSPK4D02	713,900円	
		5年	PYBSPK5D02	871,200円	
Q-106	SupportDesk Standard24 [Red Hat Enterprise Linux 基本サポート 2CPU/4ゲスト]	3年	PYBSPK3A02	822,800円	● サービス時間帯: 24時間365日 ● サポート対象範囲: ホストOS/ゲストOS ● サポートCPU数(Socket数): 2まで ● サポートゲストOS数: 4まで ★ 使用可能ハイパーバイザ: RHEL仮想マシン機能
		4年	PYBSPK4A02	1,071,400円	
		5年	PYBSPK5A02	1,306,800円	
Q-126	SupportDesk Standard [Red Hat Enterprise Linux VDC 基本サポート 2CPU/ ゲスト無制限(ゲスト専用)]	3年	PYBSPD3D03	1,098,900円	● サービス時間帯: 月曜～金曜 8:30～19:00(祝日および年末年始を除く) ● サポート対象範囲: ゲストOS ● サポートCPU数(Socket数): 2まで ● サポートゲストOS数: 無制限 ★ 使用可能ハイパーバイザ: VMware/Hyper-V(ハイパーバイザのサポートは対象外)
		4年	PYBSPD4D03	1,428,900円	
		5年	PYBSPD5D03	1,742,400円	
Q-127	SupportDesk Standard24 [Red Hat Enterprise Linux VDC 基本サポート 2CPU/ ゲスト無制限(ゲスト専用)]	3年	PYBSPD3A03	1,646,700円	● サービス時間帯: 24時間365日 ● サポート対象範囲: ゲストOS ● サポートCPU数(Socket数): 2まで ● サポートゲストOS数: 無制限 ★ 使用可能ハイパーバイザ: VMware/Hyper-V(ハイパーバイザのサポートは対象外)
		4年	PYBSPD4A03	2,143,900円	
		5年	PYBSPD5A03	2,613,600円	
Q-111	SupportDesk Standard [Red Hat Enterprise Linux 基本サポート 2ゲスト(ゲスト専用)]	3年	PYBSPN3D02	366,300円	● サービス時間帯: 月曜～金曜 8:30～19:00(祝日および年末年始を除く) ● サポート対象範囲: ゲストOS ● サポートCPU数(Socket数): 無制限 ● サポートゲストOS数: 2まで ★ 使用可能ハイパーバイザ: VMware/Hyper-V(ハイパーバイザのサポートは対象外)
		4年	PYBSPN4D02	476,300円	
		5年	PYBSPN5D02	580,800円	
Q-112	SupportDesk Standard24 [Red Hat Enterprise Linux 基本サポート 2ゲスト(ゲスト専用)]	3年	PYBSPN3A02	548,900円	● サービス時間帯: 24時間365日 ● サポート対象範囲: ゲストOS ● サポートCPU数(Socket数): 無制限 ● サポートゲストOS数: 2まで ★ 使用可能ハイパーバイザ: VMware/Hyper-V(ハイパーバイザのサポートは対象外)
		4年	PYBSPN4A02	713,900円	
		5年	PYBSPN5A02	871,200円	



Linux SupportDesk [基本サポート]のサービス内容、期間、サポートOS

サービス内容

専門技術者によるホストOS(Linux)、ゲストOS(Linux)サポート(電話によるQ&A対応/問題解決支援など)、Webによる情報提供(ソフトウェアの修正情報/運用ノウハウ/サービス対応履歴など)、プロダクトIDの入手手続き代行

サービス期間

1年/3年/4年/5年(製品保証期間を含む)

サポートOS

Red Hat Enterprise Linux

L

L-1

※ OS により接続可能装置は異なります。詳細はハードウェア一覧を参照願います。

L

L-1

・拡張サポート

項番	製品名	型名	価格(税別)	力	備考
Q-113	SupportDesk Standard	3年	603,900円	★	● サービス時間帯: 月曜～金曜 8:30～19:00(祝日および年末年始を除く) ● サポート対象範囲: ホストOS/ゲストOS ● サポートCPU数(Socket数): 2まで ● サポートゲストOS数: 1まで ● 使用可能ハイパーバイザ: RHEL仮想マシン機能
	[Red Hat Enterprise Linux	4年	786,500円		
	拡張サポート 2CPU/1ゲスト]	5年	958,100円		
Q-114	SupportDesk Standard24	3年	906,400円	★	● サービス時間帯: 24時間365日 ● サポート対象範囲: ホストOS/ゲストOS ● サポートCPU数(Socket数): 2まで ● サポートゲストOS数: 1まで ● 使用可能ハイパーバイザ: RHEL仮想マシン機能
	[Red Hat Enterprise Linux	4年	1,179,200円		
	拡張サポート 2CPU/1ゲスト]	5年	1,437,700円		
Q-115	SupportDesk Standard	3年	906,400円	★	● サービス時間帯: 月曜～金曜 8:30～19:00(祝日および年末年始を除く) ● サポート対象範囲: ホストOS/ゲストOS ● サポートCPU数(Socket数): 2まで ● サポートゲストOS数: 4まで ● 使用可能ハイパーバイザ: RHEL仮想マシン機能
	[Red Hat Enterprise Linux	4年	1,179,200円		
	拡張サポート 2CPU/4ゲスト]	5年	1,437,700円		
Q-116	SupportDesk Standard24	3年	1,358,500円	★	● サービス時間帯: 24時間365日 ● サポート対象範囲: ホストOS/ゲストOS ● サポートCPU数(Socket数): 2まで ● サポートゲストOS数: 4まで ● 使用可能ハイパーバイザ: RHEL仮想マシン機能
	[Red Hat Enterprise Linux	4年	1,768,800円		
	拡張サポート 2CPU/4ゲスト]	5年	2,156,000円		
Q-128	SupportDesk Standard	3年	1,811,700円	★	● サービス時間帯: 月曜～金曜 8:30～19:00(祝日および年末年始を除く) ● サポート対象範囲: ゲストOS ● サポートCPU数(Socket数): 2まで ● サポートゲストOS数: 無制限 ● 使用可能ハイパーバイザ: VMware/Hyper-V(ハイパーバイザのサポートは対象外)
	[Red Hat Enterprise Linux VDC	4年	2,358,400円		
	拡張サポート 2CPU/ ゲスト無制限(ゲスト専用)]	5年	2,875,400円		
Q-129	SupportDesk Standard24	3年	2,717,000円	★	● サービス時間帯: 24時間365日 ● サポート対象範囲: ゲストOS ● サポートCPU数(Socket数): 2まで ● サポートゲストOS数: 無制限 ● 使用可能ハイパーバイザ: VMware/Hyper-V(ハイパーバイザのサポートは対象外)
	[Red Hat Enterprise Linux VDC	4年	3,536,500円		
	拡張サポート 2CPU/ ゲスト無制限(ゲスト専用)]	5年	4,312,000円		
Q-121	SupportDesk Standard	3年	603,900円	★	● サービス時間帯: 月曜～金曜 8:30～19:00(祝日および年末年始を除く) ● サポート対象範囲: ゲストOS ● サポートCPU数(Socket数): 無制限 ● サポートゲストOS数: 2まで ● 使用可能ハイパーバイザ: VMware/Hyper-V(ハイパーバイザのサポートは対象外)
	[Red Hat Enterprise Linux	4年	786,500円		
	拡張サポート 2ゲスト(ゲスト専用)]	5年	958,100円		
Q-122	SupportDesk Standard24	3年	906,400円	★	● サービス時間帯: 24時間365日 ● サポート対象範囲: ゲストOS ● サポートCPU数(Socket数): 無制限 ● サポートゲストOS数: 2まで ● 使用可能ハイパーバイザ: VMware/Hyper-V(ハイパーバイザのサポートは対象外)
	[Red Hat Enterprise Linux	4年	1,179,200円		
	拡張サポート 2ゲスト(ゲスト専用)]	5年	1,437,700円		

① Linux SupportDesk [拡張サポート]のサービス内容、期間、サポートOS

サービス内容

● 専門技術者によるホストOS(Linux)、ゲストOS(Linux)サポート(電話によるQ&A対応/問題解決支援など)、
● Webによる情報提供(ソフトウェアの修正情報/運用ノウハウ/サービス対応履歴など)、プロダクトID(EUSサービスを含む)の入手手続き代行

サービス期間

● 3年/4年/5年(製品保証期間を含む)

サポートOS

● Red Hat Enterprise Linux

■Linux OS媒体

① Linux OS媒体バンドルオプション手配時は、Linux SupportDeskの同時選択が必須です。

- 同時選択可能な組み合わせや最大選択数量については、留意事項欄「OSオプション、SupportDesk、複数同時選択時の組み合わせについて」を参照ください。
- 各OSとゲストOSのサポート可否については、留意事項欄「各OSの仮想化機能について」および「システム構成図で紹介するWeb情報」の「OSのサポート情報、動作確認情報」を参照ください。

・バンドルオプション

項番	製品名	型名	価格(税別)	力	備考
P-14	Red Hat Enterprise Linux 8.2 媒体バンドル	PYBLB82	1,000円	●	● 構成品: <添付インストールディスク> ● Red Hat Enterprise Linux 8.2(for Intel64) ● ※2023年11月30日販売終息、2023年12月28日最終納期

M

M

14. VMware OSオプション



- ・VMware vSphere 6/7やVMware vCenter Server 6/7をご利用の場合には、VMware vSphere 8やVMware vCenter Server 8のライセンス製品を購入し、ライセンスをダウングレードしてください。
- ・VMwareのサポート状況(本体/オプション)等の最新情報は、当社ホームページ(<https://www.fujitsu.com/jp/products/computing/servers/primergy/software/vmware/>)をご確認ください。
- ・VMware環境における、サーバ監視・管理につきましては、留意事項編「サーバ監視・管理ソフトウェアについて」を参照ください。
- ・仮想環境使用時のゲストOS利用向けに、OSオプションの複数同時選択が可能です。
- ・仮想環境使用可能な組み合わせや最大選択数については、留意事項編「OSオプション、SupportDesk、複数同時選択時の組み合わせについて」を参照ください。
- ・各OSとゲストOSのサポート可否については、留意事項編「各OSの仮想化機能について」および「システム構成図で紹介するWeb情報」の「OSのサポート情報、動作確認情報」を参照ください。

■仮想化基盤ソフト

項番	製品名	型名	価格(税別)	力	備考
P-175	VMware vSphere 8 Standard 1CPU(32コア) 1年間平日サポート付	B515ZHD81	265,800円		VMware vSphere® 8 Standard [1CPU(32コア)ライセンス] SupportDesk 1年間平日サポートバンドル サービス時間帯: 月曜～金曜 8:30～19:00(祝日および年末年始を除く)
P-176	VMware vSphere 8 Standard 1CPU(32コア) 1年間24時間サポート付	B51613D81	303,300円		VMware vSphere® 8 Standard [1CPU(32コア)ライセンス] SupportDesk 1年間24時間サポートバンドル サービス時間帯: 24時間365日
P-177	VMware vSphere 8 Standard 1CPU(32コア) 5年間平日サポート付	B515ZHD85	471,900円		VMware vSphere® 8 Standard [1CPU(32コア)ライセンス] SupportDesk 5年間平日サポートバンドル サービス時間帯: 月曜～金曜 8:30～19:00(祝日および年末年始を除く)
P-178	VMware vSphere 8 Standard 1CPU(32コア) 5年間24時間サポート付	B51613D85	609,100円		VMware vSphere® 8 Standard [1CPU(32コア)ライセンス] SupportDesk 5年間24時間サポートバンドル サービス時間帯: 24時間365日
P-179	VMware vSphere 8 Enterprise Plus 1CPU(32コア) 1年間平日サポート付	B5162PD81	960,400円		VMware vSphere® 8 Enterprise Plus [1CPU(32コア)ライセンス] SupportDesk 1年間平日サポートバンドル サービス時間帯: 月曜～金曜 8:30～19:00(祝日および年末年始を除く)
P-180	VMware vSphere 8 Enterprise Plus 1CPU(32コア) 1年間24時間サポート付	B5162QD81	1,105,300円		VMware vSphere® 8 Enterprise Plus [1CPU(32コア)ライセンス] SupportDesk 1年間24時間サポートバンドル サービス時間帯: 24時間365日
P-181	VMware vSphere 8 Enterprise Plus 1CPU(32コア) 5年間平日サポート付	B5162PD85	1,892,100円		VMware vSphere® 8 Enterprise Plus [1CPU(32コア)ライセンス] SupportDesk 5年間平日サポートバンドル サービス時間帯: 月曜～金曜 8:30～19:00(祝日および年末年始を除く)
P-182	VMware vSphere 8 Enterprise Plus 1CPU(32コア) 5年間24時間サポート付	B5162QD85	2,515,500円		VMware vSphere® 8 Enterprise Plus [1CPU(32コア)ライセンス] SupportDesk 5年間24時間サポートバンドル サービス時間帯: 24時間365日

① VMware vSphere 8 Standard / Enterprise Plusのサービス内容、期間

サービス内容

専門技術者によるOS(VMware)サポート(電話によるQ&A対応/問題解決支援など)、
Webによる情報提供(ソフトウェアの修正情報/運用ノウハウ/サービス対応履歴など)

サービス期間

1年、5年

■OS管理ソフトウェア等

項番	製品名	型名	価格(税別)	力	備考
P-183	VMware vCenter Server 8 Standard 1年間平日サポート付	B515VEC81	1,450,700円		VMware vCenter Server® 8 Standard SupportDesk 1年間平日サポートバンドル サービス時間帯: 月曜～金曜 8:30～19:00(祝日および年末年始を除く)
P-184	VMware vCenter Server 8 Standard 1年間24時間サポート付	B51619C81	1,639,100円		VMware vCenter Server® 8 Standard SupportDesk 1年間24時間サポートバンドル サービス時間帯: 24時間365日
P-185	VMware vCenter Server 8 Standard 5年間平日サポート付	B515VEC85	2,760,300円		VMware vCenter Server® 8 Standard SupportDesk 5年間平日サポートバンドル サービス時間帯: 月曜～金曜 8:30～19:00(祝日および年末年始を除く)
P-186	VMware vCenter Server 8 Standard 5年間24時間サポート付	B51619C85	3,611,700円		VMware vCenter Server® 8 Standard SupportDesk 5年間24時間サポートバンドル サービス時間帯: 24時間365日

① VMware vCenter Server 8 Standardのサービス内容、期間

サービス内容

専門技術者によるOS(VMware)サポート(電話によるQ&A対応/問題解決支援など)、
Webによる情報提供(ソフトウェアの修正情報/運用ノウハウ/サービス対応履歴など)

サービス期間

1年、5年

End : PRIMERGY GX2460 M1

PRIMERGY GX2460 M1 更新履歴

版数	日付	更新箇所	更新内容
17版	2023/10/24		10月エンハンス内容の反映
16版	2023/8/1	PRIMERGY GX2460 M1 仕様 6. 外付DVD-RAM	スーパーマルチドライブユニットの型名変更
15版	2023/7/25		7月エンハンス内容の反映
14版	2023/5/23		5月エンハンス内容の反映
13版	2023/1/24		1月エンハンス内容の反映
12版	2022/10/25		10月エンハンス内容の反映
11版	2022/7/26		7月エンハンス内容の反映
10版	2022/4/19		4月エンハンス内容の反映
9版	2022/2/3		2月エンハンス内容の反映
8版	2021/11/4		価格改定
7版	2021/10/19		10月エンハンス内容の反映
6版	2021/8/3		8月エンハンス内容の反映
5版	2021/6/8		6月エンハンス内容の反映
4版	2021/3/16	表「PRIMERGY GX2460 M1 オプションカードの搭載情報」 9. LANカード	Quad port LANカード(10GBASE)[PYBLA3C4L]を削除
3版	2021/2/2		2月エンハンス内容の反映
2版	2020/11/10		11月エンハンス内容の反映
初版	2020/9/8		新規作成