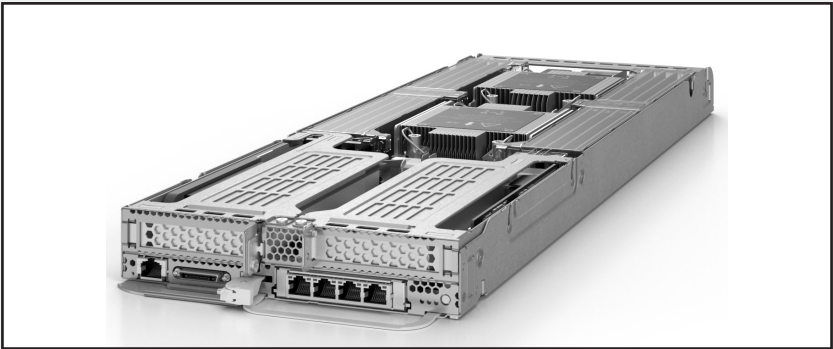


# Fujitsu Server PRIMERGY CX2550 M6

## システム構成図



■サポートOS

CX2550 M6 は、以下のOSをサポートしています。本文中のOS名称は、次のように略して表記します。  
OSの対応状況等の最新情報は当社ホームページ  
( <https://www.fujitsu.com/jp/products/computing/servers/primergy/software/> )を参照ください。

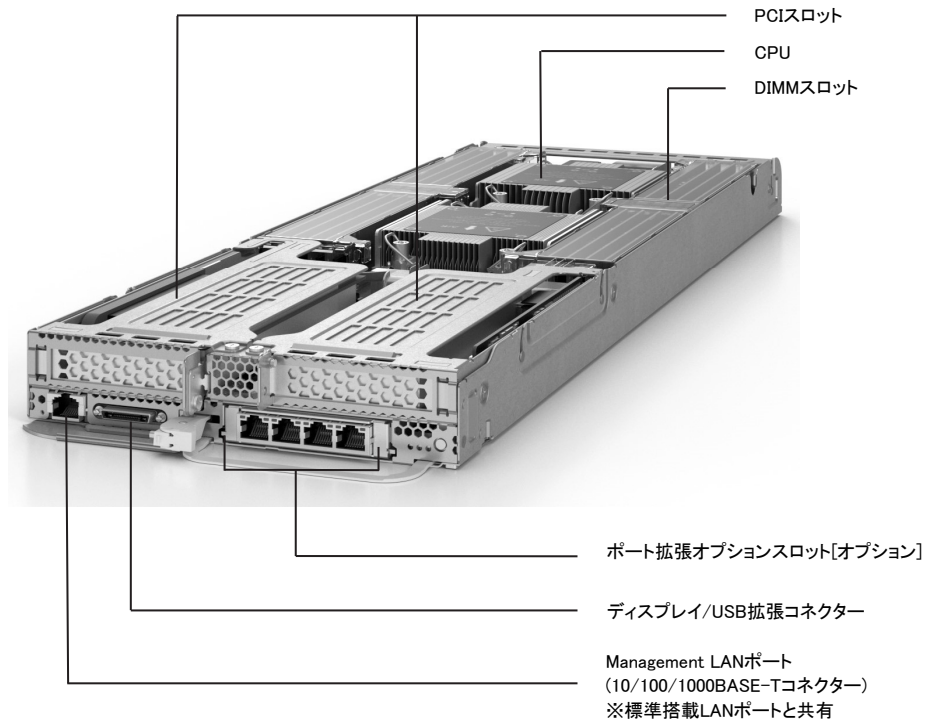
OS名	略称	
Windows Server® 2019 Standard	WS19S	Windows
Windows Server® 2019 Datacenter	WS19D	
Windows Server® 2019 Essentials	WS19E	
Red Hat® Enterprise Linux® 9.0 (for Intel64) 以降	RHEL9(Intel64)	Linux
Red Hat® Enterprise Linux® 8.2 (for Intel64) 以降	RHEL8(Intel64)	
Red Hat® Enterprise Linux® 7.9 (for Intel64) 以降	RHEL7(Intel64)	
SUSE® Linux Enterprise Server 15 Service Pack 2 for AMD64 & Intel64 以降	SLES 15 (x86_64)	SLES
VMware vSphere® ESXi 8.0 以降	(*) vS8	VMware
VMware vSphere® ESXi 7.0 Update2 以降	(*) vS7	
VMware vSphere® ESXi 6.7 Update3 以降	(*) vS6	

(\*)1) VMwareのサポート状況(本体/オプション)等の最新情報は、当社ホームページ  
( <https://www.fujitsu.com/jp/products/computing/servers/primergy/software/vmware/> )にてご確認ください。

本システム構成図に掲載されております商品※の価格体系につきましては、市場の価格に近く、お客様にわかりやすい「希望小売価格」となっております。  
※ PRIMERGY 本体等  
また、「標準価格」で提供している商品につきましては、本システム構成図（樹系図）では★で表示してあります。

### PRIMERGY CX2550 M6

#### 本体内部



※ OS により接続可能装置は異なります。詳細はハードウェア一覧を参照願います。

## PRIMERGY CX2550 M6 サーバノード 仕様

品名			PRIMERGY	
モデル			OX2550 M6	
ベースユニット形状			ノードサーバベースユニット (空冷/2.5インチ HDD/SSD × 2)	
型名			PYC2556RAN	
CPU (※1)	ソケット数		2	
	最大TDP値		135W	
	搭載可能CPU (周波数/コア数/スレッド数、 3次キャッシュメモリ、メモリバス、 UPI最大TDP)		インテル® Xeon® プロセッサー Silver 4309Y(2.80GHz/8C/16T,12MB,2667MHz,10.4GT/s,105W) / 4310(2.10GHz,12C/24T,18MB,2667MHz,10.4GT/s,120W) / 4314(2.40GHz,16C/32T,24MB,2667MHz,10.4GT/s,135W)	
チップセット			Intel® C621A	
システムボード			D3893	
メインメモリ (※1)(※2)	搭載可能メモリ		3200 RDIMM / 3200 LRDIMM	
	スロット数	1CPU構成時	8 (3200 RDIMM / 3200 LRDIMM)	
		2CPU構成時	16 (3200 RDIMM / 3200 LRDIMM)	
	最大容量	1CPU構成時	512GB (3200 RDIMM) / 1024GB (3200 LRDIMM)	
2CPU構成時		1024GB (3200 RDIMM) / 2048GB (3200 LRDIMM)		
画面制御機能			リモートマネジメントコントローラ内蔵、VRAM: 8MB	
グラフィック表示機能 (※3)			640 × 480 / 800 × 600 / 1024 × 768 / 1152 × 864 / 1280 × 1024 / 1600 × 1200 / 1920 × 1080ドット	
OSブート専用 モジュール (※1)	搭載数		2	
	最大容量	M.2 Flash モジュール	1.92TB	
拡張バススロット (※1)	PCI Express 4.0(x16レーン)		2 (Low Profile) (※4)	
ストレージコントローラ			標準搭載 (オンボードSATAコントローラ × 2)	
SATAインターフェース (オンボード)			SATA × 2ポート、M.2 SSD接続用 × 2ポート	
ネットワークインターフェース(オンボード) (※1)			標準搭載 [1ポート(1000BASE-T/100BASE-TX/10BASE-T折一)]、 オプション適用時 (1000BASE-T × 4/10GBASE-T × 2/10GBASE × 4/10GBASE × 2/25GBASE × 2/100GBASE × 2)	
インターフェース (※5)			ディスプレイ(VGAポート) × 1、USB × 2(USB3.0: 背面 × 2)	
キーボード/マウス			オプション	
ハードウェア監視			—	
リモートサービス機能	ソフトウェア		ServerView Suite (ServerView Operations Manager & ServerView Agents)、オプション (Infrastructure Manager)	
	専用コネクタ		標準搭載 (リモートマネジメントコントローラ) Management LAN 1ポート[背面] (1000BASE-T/100BASE-TX/10BASE-T折一) [標準搭載LANポートと共有]	
セキュリティチップ			—	
電源	入力電圧		DC12V	
エネルギー消費効率(2021年度基準) (※6)			24.9 (区分2)	
外形寸法 [W × D × H]			193.5 × 572.8 × 40.0 (mm)	
質量			最大5.1kg	
使用環境 (※1)			周囲温度: 10～30℃ / 湿度: 10～85% (ただし結露しないこと)	
インストールOS/バンドルOS			VMware	
サポートOS			WS19S / WS19D / WS19E / RHEL9(Intel64) / RHEL8(Intel64) / RHEL7(Intel64) / SLES 15 (x86_64) / vS8 / vS7 / vS6	
標準保証			3年間翌営業日以降訪問修理 (月曜～金曜、9:00～17:00 (祝日および年末年始を除く))	

(※1) 搭載するCPU/メモリ容量/その他オプションにより温度制限があります。必ず「温度制限について」を参照ください。

(※2) OSにより使用可能なメモリ容量が異なります。詳細については、留意事項欄「OSにおける最大CPU数/使用可能なメモリ容量について」を参照ください。

(※3) 実際に表示可能な解像度/色数は、接続されるディスプレイの機能、およびOSにより異なります。

(※4) PCIe(×16) ライザーカード左右セット[PYBP628]を適用することで、PCIスロットが1スロット使用可能になります。

PCIe(×16) ライザーカード左右セット[PYBP627]またはPCIe(×16) ライザーカード(右)[PY-PRE629]を適用することで、PCIスロットが2スロット使用可能になります。

なお、PCIe(×16) ライザーカード左右セット[PYBP627]またはPCIe(×16) ライザーカード(右)[PY-PRE629]適用時、2CPU構成にする必要があります。

(※5) ディスプレイ/USB拡張コネクタからディスプレイ/USB拡張ケーブル(オプション)を接続することにより使用することができます。

(※6) エネルギー消費効率とは、省エネ法で定める測定方法により測定した中央演算処理装置(CPU)、補助記憶装置(ストレージ)および主記憶装置(メインメモリ)の消費電力あたりの性能を幾何平均したものです。

※ サーバノードはホットプラグ対応のため、活性保守交換が可能となっております。サーバノードのオプション増設作業や保守作業において、サーバノードをシャシより取り外した場合、シャシに搭載されている一部のサーバノードの冷却が不十分となるため、そのサーバノードにおいて一時的にスロットリング機能が有効となり、性能を低下させて動作いたしますが、オプション増設作業や保守作業が終了し、シャシ内に4台のサーバノードを搭載した状態に戻すことにより、通常の状態に復旧いたします。

※ 選択するベースユニット、オプション、および使用するOSの組合せ等により、手配可能な構成/詳細スペックが異なります。手配構成/詳細スペックについては、樹系図をご参照ください。

※ OS により接続可能装置は異なります。詳細はハードウェア一覧を参照願います。

品名 モデル		PRIMERGY CX2550 M6	
ベースユニット形状		ノードサーバベースユニット (空冷/2.5インチ SSD × 2)	
型名		PYC2556RBN	
CPU (※1)	ソケット数	2	
	最大 TDP 値	165W	
	搭載可能 CPU (周波数/コア数/スレッド数、 3次キャッシュメモリ/メモリバス、 UPI 最大 TDP)	インテル® Xeon® プロセッサー Silver 4309Y(2.80GHz/8C/16T/12MB/2667MHz/10.4GT/s,105W) / 4310(2.10GHz/12C/24T/18MB/2667MHz/10.4GT/s,120W) / 4314(2.40GHz/16C/32T/24MB/2667MHz/10.4GT/s,135W) / 4316(2.30GHz/20C/40T/30MB/2667MHz/10.4GT/s,150W) /	
		インテル® Xeon® プロセッサー Gold 5315Y(3.20GHz/4C/8C/8T/12T/16T/12MB/2933MHz/11.2GT/s,140W) / 5317(3GHz/12C/24T/18MB/2933MHz/11.2GT/s,150W) / 5318Y(2.10GHz/22C/24C/24C/44T/48T/48T/36MB/2933MHz/11.2GT/s,165W) / 5318S(2.10GHz/24C/48T/36MB/2933MHz/11.2GT/s,165W)	
チップセット		Intel® C621A	
システムボード		D3893	
メインメモリ (※1)(※2)	搭載可能メモリ	3200 RDIMM / 3200 LRDIMM	
	スロット数	8 (3200 RDIMM / 3200 LRDIMM)	
	1CPU構成時	16 (3200 RDIMM / 3200 LRDIMM)	
	2CPU構成時	16 (3200 RDIMM / 3200 LRDIMM)	
最大容量	1CPU構成時	512GB (3200 RDIMM) / 1024GB (3200 LRDIMM)	
	2CPU構成時	1024GB (3200 RDIMM) / 2048GB (3200 LRDIMM)	
	2CPU構成時	1024GB (3200 RDIMM) / 2048GB (3200 LRDIMM)	
	2CPU構成時	1024GB (3200 RDIMM) / 2048GB (3200 LRDIMM)	
画面制御機能		リモートマネジメントコントローラ内蔵、VRAM: 8MB	
グラフィック表示機能 (※3)		640 × 480 / 800 × 600 / 1024 × 768 / 1152 × 864 / 1280 × 1024 / 1600 × 1200 / 1920 × 1080ドット	
OSブート専用 モジュール (※1)	搭載数	2	
	最大容量	1.92TB	
M.2 Flash モジュール			
拡張バススロット (※1)		PCI Express 4.0(x16レーン)	
ストレージコントローラ		標準搭載 (オンボード)SATAコントローラ × 2	
SATAインターフェース (オンボード)		SATA × 2ポート、M.2 SSD接続用 × 2ポート	
ネットワークインターフェース(オンボード) (※1)		標準搭載 [1ポート(1000BASE-T/100BASE-TX/10BASE-T 取-)], オプション適用時 (1000BASE-T × 4/10GBASE-T × 2/10GBASE × 4/10GBASE × 2/25GBASE × 2/100GBASE × 2)	
インターフェース (※5)		ディスプレイ(VGAポート) × 1、USB × 2(USB3.0: 背面 × 2)	
キーボード/マウス		オプション	
ハードウェア監視		—	
ソフトウェア		ServerView Suite (ServerView Operations Manager & ServerView Agents)、オプション (Infrastructure Manager)	
リモートサービス機能		標準搭載 (リモートマネジメントコントローラ)	
専用コネクタ		Management LAN 1ポート(背面) (1000BASE-T/100BASE-TX/10BASE-T 取-) [標準搭載LANポートと共有]	
セキュリティチップ		—	
電源		DC12V	
エネルギー消費効率(2021年度基準) (※6)		24.9 (区分2)	
外形寸法 [W × D × H]		193.5 × 572.8 × 40.0 (mm)	
質量		最大5.1kg	
使用環境 (※1)		周囲温度: 10～35℃ / 湿度: 10～85% (ただし結露しないこと)	
インストールOS/バンドルOS		VMware	
サポートOS		WS19S / WS19D / WS19E / RHEL9(Intel64) / RHEL8(Intel64) / RHEL7(Intel64) / SLES 15 (x86_64) / vS8 / vS7 / vS6	
標準保証		3年間翌営業日以降訪問修理 (月曜～金曜、9:00～17:00 (祝日および年末年始を除く))	

(※1) 搭載するCPU/メモリ容量/その他オプションにより温度制限があります。必ず「温度制限について」を参照ください。

(※2) OSにより使用可能なメモリ容量が異なります。詳細については、留意事項編「OSにおける最大CPU数/使用可能なメモリ容量について」を参照ください。

(※3) 実際に表示可能な解像度/色数は、接続されるディスプレイの機能、およびOSにより異なります。

(※4) PCIe(×16) ライザーカード左右セット[PYBPREF628]を適用することで、PCIスロットが1スロット使用可能になります。  
PCIe(×16) ライザーカード左右セット[PYBPREF627]またはPCIe(×16) ライザーカード(右)[PY-PREF629]を適用することで、PCIスロットが2スロット使用可能になります。

なお、PCIe(×16) ライザーカード左右セット[PYBPREF627]またはPCIe(×16) ライザーカード(右)[PY-PREF629]適用時、2CPU構成にする必要があります。

(※5) ディスプレイ/USB拡張コネクタからディスプレイ/USB拡張ケーブル(オプション)を接続することにより使用することができます。

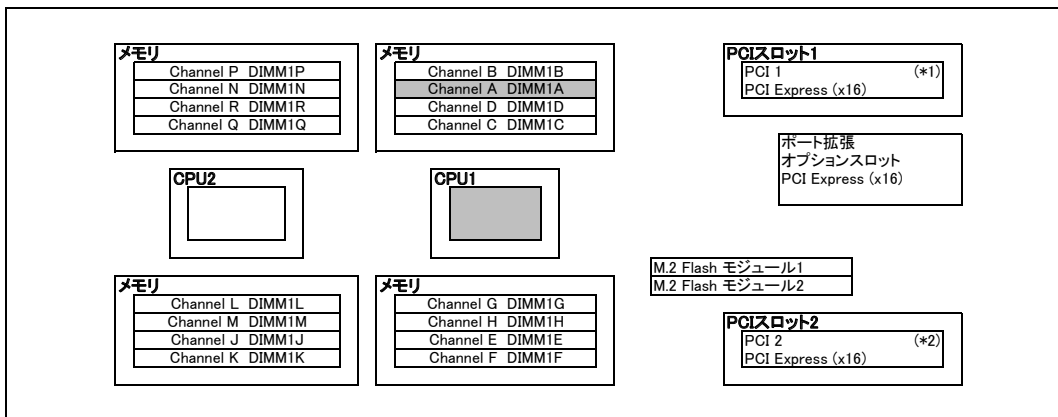
(※6) エネルギー消費効率とは、省エネ法で定める測定方法により測定した中央演算処理装置(CPU)、補助記憶装置(ストレージ)および主記憶装置(メインメモリ)の消費電力あたりの性能を幾何平均したものです。

※ サーバノードはホットプラグ対応のため、活性保守交換が可能となっております。サーバノードのオプション増設作業や保守作業において、サーバノードをシャーシより取り外した場合、シャーシに搭載されている一部のサーバノードの冷却が不十分となるため、そのサーバノードにおいて一時的にスロットリング機能が有効となり、性能を低下させて動作いたしますが、オプション増設作業や保守作業が終了し、シャーシ内に4台のサーバノードを搭載した状態に戻すことにより、通常の状態に復旧いたします。

※ 選択するベースユニット、オプション、および使用するOSの組合せ等により、手配可能な構成/詳細スペックが異なります。手配構成/詳細スペックについては、樹系図をご参照ください。

※ OS により接続可能装置は異なります。詳細はハードウェア一覧を参照願います。

### PRIMERGY CX2550 M6 構成図



必須選択オプション

(\*1) PCIe(×16) ライザーカード左右セット[PYBP627]またはPCIe(×16) ライザーカード(右)[PY-PR629]を適用すると、PCIスロット1が使用可能。2CPU構成必須。  
 (\*2) PCIe(×16) ライザーカード左右セット[PYBP627]またはPCIe(×16) ライザーカード左右セット[PYBP628]を適用すると、PCIスロット2が使用可能。

○の中の数字は工場出荷時の搭載数を示す。－は搭載不可を示す。出荷後に搭載する場合は○のロットであれば搭載可能です。

(※1) PCIe (x 16) ライザーカード左右セット[PYBPBRE627]を適用することで、PCIスロット1およびPCIスロット2が使用可能になります。  
PCIe (x 16) ライザーカード左右セット[PYBPBRE628]を適用することで、PCIスロット2が使用可能になります。  
PCIe (x 16) ライザーカード(右)[PY-PRR629]を適用することで、PCIスロット1が使用可能になります。  
なお、PCIe (x 16) ライザーカード左右セット[PYBPBRE627]またはPCIe (x 16) ライザーカード(右)[PY-PRR629]適用時、2CPU構成にする必要があります。

(※2) VMware製品を使用時は、ESXiで10Gb LAN、10Gb LANのポート数に構成可能な上限があります。  
詳細については、当社ホームページ「<https://jp.fujitsu.com/platform/server/primergy/software/vmware/support/>」の以下に掲載されている「ネットワークインターフェース ポート数の上限について」を参照ください。  
vS8:「VMware ESXi 8 サポート版数一覧表 (機種別)」  
vS7:「VMware ESXi 7 サポート版数一覧表 (機種別)」  
vS6:「VMware ESXi 7 サポート版数一覧表 (オプション/周辺機器)」

(※3) ポート拡張オプション(25GBASE x 2)[PY-LA3F2U/PYBLA3F2U2]/Dual port LANカード(25GBASE)/(100GBASE)[PY-LA3E22/PYBLA3E22]/PY-LA412/PYBLA412LとIB HCAカード(200Gbps)[PY-HB401/PYBHC401]を混在させることはできません。

(※4) 10GBASE-SR SFP+ [PYB5FSP22]、10GBASE-SR/1GBASE-SR SFP+ [PYB5FSP14]は、ポート拡張オプションから優先して搭載され、次にPCIスロット番号の昇順に搭載されます。

(※5) 25GBASE-SR SFP28 [PYB5FSP56]は、ポート拡張オプションから優先して搭載され、次にPCIスロット番号の昇順に搭載されます。

(※6) Switch Embedded Teaming (SET) をご使用の場合は、同一タイプのLANカードを選択いただく必要があります。

本モデルには必須選択オプションがあります。ベースユニットと共に、以下の製品をカスタムメイド型名にて選択する必要があります。

(※1) 梱包オプション選択時、ペイ追加オプションおよび内蔵2.5インチストレージダミートレイ手配不可。

※各オプションの項目名に【必須選択オプション】の記載があります。ご確認のうえ、手配をお願いします。

Start : PRIMERGY CX2550 M6



樹系図の見方は、「システム構成図の見方について」を参照ください。

## 1. 本体



## ■ノードサーバベースユニットについて

ベースユニット形状	型名	最大 DIMM枚数	最大 TDP値	最大 周囲温度	HDD台数	SSD台数	PCIe SSD 台数	合計 ストレージ 台数
ノードサーバベースユニット (空冷/2.5インチ HDD/SSD × 2)	PYC2556RAN	16枚	135W	30°C (*1)	2	2	2	2
ノードサーバベースユニット (空冷/2.5インチ SSD × 2)	PYC2556RBN	16枚	165W	30°C (*1)	×	2	2	2
		16枚	140W	35°C (*1)	×	2	2	2

(\*1) 必ず「温度制限について」を参照ください。

項番	製品名	型名	価格(税別)	力	備考
A-7	PRIMERGY CX2550 M6 ベースユニット (空冷/2.5インチ HDD/SSD × 2)	PYC2556RAN	239,800円		ノードサーバベースユニット (ハーフワイド、1U) CPU: オプション(最大数: 2) メモリ: オプション(最大: 16スロット) OS: なし オンボードSATAコントローラ × 2標準, 内蔵ストレージ: オプション(2.5インチ × 2ベイ), 3年保証(3年間翌営業日以降訪問修理)付
A-7	PRIMERGY CX2550 M6 ベースユニット (空冷/2.5インチ SSD × 2)	PYC2556RBN	239,800円		ノードサーバベースユニット (ハーフワイド、1U) CPU: オプション(最大数: 2) メモリ: オプション(最大: 16スロット) OS: なし オンボードSATAコントローラ × 2標準, 内蔵ストレージ: オプション(2.5インチ × 2ベイ), 3年保証(3年間翌営業日以降訪問修理)付

## 2. シャーシ搭載オプション/梱包オプション【必須選択オプション】[カスタムメイド専用]



・カスタムメイド型名にいずれか必ず1つ選択してください。

項番	製品名	型名	価格(税別)	力	備考
S-27	シャーシ搭載オプション (2.5インチ)	PYBSSL6	1,000円	●	サーバノード搭載出荷オプション 対象シャーシと同時手配したサーバノードを同時手配することにより、シャーシに搭載して出荷
S-13	梱包オプション (2.5インチ)	PYBSSP6	1,000円	●	サーバノード個装オプション サーバノードを個装して出荷

A

A

## 3. ServerView Suite等



・ServerView Suiteの使用権は、サーバ本体に対し無償で付与されておりますが、推奨のドライバや監視ソフト等が含まれますので、添付品の内容をご確認のうえ、以下より選択してください。

## 【PRIMERGY購入後、最新版数のServerView Suiteが必要な場合(追加オプション)】

## ■ ツール

項番	製品名	型名	価格(税別)	力	備考
P-1	ServerView Suite DVD(Tools)	PY-SVT136	4,000円		ServerView Suite: DVD-ROM × 2 DVD版数: V13.21.09 Windows対応版数: Windows Server 2012, 2012 R2, 2016, 2019, 2022 RHEL対応版数: 7.7/7.9, 8.1/8.2/8.3/8.4 SLES対応版数: 12SP5, 15SP1/SP2/SP3
P-294	ServerView Suite DVD(Tools)	PY-SVT141	4,000円		ServerView Suite: DVD-ROM × 2 DVD版数: V14.22.08 Windows対応版数: Windows Server 2012, 2012 R2, 2016, 2019, 2022 RHEL対応版数: 7.8/7.9, 8.1/8.2/8.3/8.4/8.5, 9.0 SLES対応版数: 12SP5, 15SP1/SP2/SP3
P-310	ServerView Suite DVD(Tools)	PY-SVT142	4,000円		ServerView Suite: DVD-ROM × 2 DVD版数: V14.22.12以降の最新版 Windows対応版数: Windows Server 2012, 2012 R2, 2016, 2019, 2022 RHEL対応版数: 6.10, 7.9, 8.1/8.2/8.3/8.4/8.5/8.6/8.7, 9.0/9.1 SLES対応版数: 12SP5, 15SP1/SP2/SP3/SP4

## ■ マニュアル

項番	製品名	型名	価格(税別)	力	備考
P-2	ServerView Suite ServerBooks DVD(Manual)	PY-SVM136	4,000円		ServerView Suite: DVD-ROM × 1 DVD版数: V13.21.09
P-295	ServerView Suite ServerBooks DVD(Manual)	PY-SVM141	4,000円		ServerView Suite: DVD-ROM × 1 DVD版数: V14.22.08
P-311	ServerView Suite ServerBooks DVD(Manual)	PY-SVM142	4,000円		ServerView Suite: DVD-ROM × 1 DVD版数: V14.22.12以降の最新版



## ServerView Suite

24時間365日の安定稼働、導入時の確実なセットアップとシステム運用での監視を実現するサーバ運用管理ソフトウェアです。

## 提供形態

- ・ServerView Suite DVD(Tools)
  - DVD-ROM: 2枚(DVD: ソフトウェア/ドライバ)
- ・ServerView Suite ServerBooks DVD(Manual)
  - DVD-ROM: 1枚(DVD: マニュアル一式)

## 留意事項

- ・本DVDは新機能の追加などで定期的にアップデートされ、最新バージョンが格納されます。同一モデルでも出荷時期によりDVD版数が変わる場合があります。
- ・添付されるServerView Suite DVDの版数と対応機能、仕様に関する留意事項および対象OS制限については、下記にて必ずご確認ください。  
当社ホームページ: <https://jp.fujitsu.com/platform/server/primergy/products/note/svsvdvd/>
- ・次の製品のみSLESをサポートします。
  - ServerView Installation Manager
  - ServerView Agents
  - ServerView Agentless Service
  - ServerView RAID Manager
- ・ServerView Suite ServerBooks DVD(Manual)には、対象版数のServerView Suiteのマニュアル、およびサーバ本体や周辺オプション等のマニュアルが含まれています。一部のサーバ本体と周辺オプションのマニュアルは本DVDに含まれておらず、以下に公開されています。  
以下URLの対象版数の「追加マニュアル」をご確認ください。  
当社ホームページ: <https://jp.fujitsu.com/platform/server/primergy/products/note/svsvdvd/additional-info.html>

B

B

## 4. Infrastructure Manager(ISM)



- ・Infrastructure Manager Advanced EditionとInfrastructure Manager Essential Editionの二種類あります。
- ・Infrastructure Manager Advanced Editionは、1年/3年/5年のSupportDeskがバンドルされるライセンス製品です。メディアバックとサーバライセンス/ノードライセンスがあります。
- ・Infrastructure Manager Essential Editionは、ライセンスは無償ですが、SupportDeskを別途購入いただくことで、「Infrastructure Managerに関するお問い合わせへの対応」や「最新版のアップデートモジュール」の入手が可能となります。
- また、Infrastructure Managerのリモート通報機能でハードウェアのリモート通報による保守を受けるには、Infrastructure ManagerのSupportDesk契約が必要です。
- ・ISMイメージはPRIMERGYダウンロードサイトからダウンロードする、または、ISMメディアバックをご購入いただくことで入手することができます。
- ・Infrastructure Managerのライセンス、SupportDeskの詳細については、留意事項編「サーバ監視・管理ソフトウェアについて」を参照ください。

## ■メディアバック

項番	製品名	型名	価格(税別)	力	備考
P-220	Infrastructure Manager メディアバック(ESXi) V2	B516Q93B0	10,000円 ★		Infrastructure Manager : DVD-ROM × 1
P-221	Infrastructure Manager メディアバック(Hyper-V) V2	B516QA3B0	10,000円 ★		Infrastructure Manager : DVD-ROM × 1
P-222	Infrastructure Manager メディアバック(KVM) V2	B516QB3B0	10,000円 ★		Infrastructure Manager : DVD-ROM × 1



・Infrastructure Manager Advanced EditionとInfrastructure Manager Essential Editionを同時に選択することはできません。

## ■Infrastructure Manager Advanced Edition サーバライセンス

項番	製品名	型名	価格(税別)	力	備考
P-130	Infrastructure Manager Advanced Edition サーバライセンス (1年間24時間サポート付) V2	B5178D481	325,600円 ★		サービス時間帯: 24時間365日 サポート対象範囲: 仮想アプライアンス
P-131	Infrastructure Manager Advanced Edition サーバライセンス (3年間24時間サポート付) V2	B5178F481	376,900円 ★		サービス時間帯: 24時間365日 サポート対象範囲: 仮想アプライアンス
P-132	Infrastructure Manager Advanced Edition サーバライセンス (5年間24時間サポート付) V2	B5178H481	428,100円 ★		サービス時間帯: 24時間365日 サポート対象範囲: 仮想アプライアンス
P-133	Infrastructure Manager Advanced Edition サーバライセンス (1年間平日サポート付) V2	B5178E481	319,200円 ★		サービス時間帯: 月曜～金曜8:30～19:00(祝日および年末年始を除く) サポート対象範囲: 仮想アプライアンス
P-134	Infrastructure Manager Advanced Edition サーバライセンス (3年間平日サポート付) V2	B5178G481	357,400円 ★		サービス時間帯: 月曜～金曜8:30～19:00(祝日および年末年始を除く) サポート対象範囲: 仮想アプライアンス
P-135	Infrastructure Manager Advanced Edition サーバライセンス (5年間平日サポート付) V2	B5178J481	395,600円 ★		サービス時間帯: 月曜～金曜8:30～19:00(祝日および年末年始を除く) サポート対象範囲: 仮想アプライアンス

## ■Infrastructure Manager Advanced Edition ノードライセンス

項番	製品名	型名	価格(税別)	力	備考
P-136	Infrastructure Manager Advanced Edition 1ノードライセンス (1年間24時間サポート付) V2	B5177V481	27,200円 ★		サービス時間帯: 24時間365日 サポート対象範囲: 仮想アプライアンス
P-137	Infrastructure Manager Advanced Edition 1ノードライセンス (3年間24時間サポート付) V2	B5177X481	31,500円 ★		サービス時間帯: 24時間365日 サポート対象範囲: 仮想アプライアンス
P-138	Infrastructure Manager Advanced Edition 1ノードライセンス (5年間24時間サポート付) V2	B5177Z481	35,700円 ★		サービス時間帯: 24時間365日 サポート対象範囲: 仮想アプライアンス
P-139	Infrastructure Manager Advanced Edition 1ノードライセンス (1年間平日サポート付) V2	B5177W481	26,600円 ★		サービス時間帯: 月曜～金曜8:30～19:00(祝日および年末年始を除く) サポート対象範囲: 仮想アプライアンス
P-140	Infrastructure Manager Advanced Edition 1ノードライセンス (3年間平日サポート付) V2	B5177Y481	29,900円 ★		サービス時間帯: 月曜～金曜8:30～19:00(祝日および年末年始を除く) サポート対象範囲: 仮想アプライアンス
P-141	Infrastructure Manager Advanced Edition 1ノードライセンス (5年間平日サポート付) V2	B51780481	33,100円 ★		サービス時間帯: 月曜～金曜8:30～19:00(祝日および年末年始を除く) サポート対象範囲: 仮想アプライアンス
P-142	Infrastructure Manager Advanced Edition 5ノードライセンス (1年間24時間サポート付) V2	B51787485	135,700円 ★		サービス時間帯: 24時間365日 サポート対象範囲: 仮想アプライアンス
P-143	Infrastructure Manager Advanced Edition 5ノードライセンス (3年間24時間サポート付) V2	B51789485	157,000円 ★		サービス時間帯: 24時間365日 サポート対象範囲: 仮想アプライアンス
P-144	Infrastructure Manager Advanced Edition 5ノードライセンス (5年間24時間サポート付) V2	B5178B485	178,400円 ★		サービス時間帯: 24時間365日 サポート対象範囲: 仮想アプライアンス
P-145	Infrastructure Manager Advanced Edition 5ノードライセンス (1年間平日サポート付) V2	B51788485	133,000円 ★		サービス時間帯: 月曜～金曜8:30～19:00(祝日および年末年始を除く) サポート対象範囲: 仮想アプライアンス

C

C-1

※ OS により接続可能装置は異なります。詳細はハードウェア一覧を参照願います。

C

C-1

項番	製品名	型名	価格(税別)	力	備考
P-146	Infrastructure Manager Advanced Edition 5ノードライセンス (3年間平日サポート付) V2	B5178A485	148,900円 ★		サービス時間帯: 月曜～金曜8:30～19:00(祝日および年末年始を除く) サポート対象範囲: 仮想アプライアンス
P-147	Infrastructure Manager Advanced Edition 5ノードライセンス (5年間平日サポート付) V2	B5178C485	164,800円 ★		サービス時間帯: 月曜～金曜8:30～19:00(祝日および年末年始を除く) サポート対象範囲: 仮想アプライアンス
P-148	Infrastructure Manager Advanced Edition 10ノードライセンス (1年間24時間サポート付) V2	B5177P48A	271,400円 ★		サービス時間帯: 24時間365日 サポート対象範囲: 仮想アプライアンス
P-149	Infrastructure Manager Advanced Edition 10ノードライセンス (3年間24時間サポート付) V2	B5177R48A	314,000円 ★		サービス時間帯: 24時間365日 サポート対象範囲: 仮想アプライアンス
P-150	Infrastructure Manager Advanced Edition 10ノードライセンス (5年間24時間サポート付) V2	B5177T48A	356,700円 ★		サービス時間帯: 24時間365日 サポート対象範囲: 仮想アプライアンス
P-160	Infrastructure Manager Advanced Edition 10ノードライセンス (1年間平日サポート付) V2	B5177Q48A	266,000円 ★		サービス時間帯: 月曜～金曜8:30～19:00(祝日および年末年始を除く) サポート対象範囲: 仮想アプライアンス
P-161	Infrastructure Manager Advanced Edition 10ノードライセンス (3年間平日サポート付) V2	B5177S48A	297,900円 ★		サービス時間帯: 月曜～金曜8:30～19:00(祝日および年末年始を除く) サポート対象範囲: 仮想アプライアンス
P-162	Infrastructure Manager Advanced Edition 10ノードライセンス (5年間平日サポート付) V2	B5177U48A	329,800円 ★		サービス時間帯: 月曜～金曜8:30～19:00(祝日および年末年始を除く) サポート対象範囲: 仮想アプライアンス
P-163	Infrastructure Manager Advanced Edition 20ノードライセンス (1年間24時間サポート付) V2	B5178148F	488,500円 ★		サービス時間帯: 24時間365日 サポート対象範囲: 仮想アプライアンス
P-164	Infrastructure Manager Advanced Edition 20ノードライセンス (3年間24時間サポート付) V2	B5178348F	565,300円 ★		サービス時間帯: 24時間365日 サポート対象範囲: 仮想アプライアンス
P-165	Infrastructure Manager Advanced Edition 20ノードライセンス (5年間24時間サポート付) V2	B5178548F	642,100円 ★		サービス時間帯: 24時間365日 サポート対象範囲: 仮想アプライアンス
P-166	Infrastructure Manager Advanced Edition 20ノードライセンス (1年間平日サポート付) V2	B5178248F	478,700円 ★		サービス時間帯: 月曜～金曜8:30～19:00(祝日および年末年始を除く) サポート対象範囲: 仮想アプライアンス
P-167	Infrastructure Manager Advanced Edition 20ノードライセンス (3年間平日サポート付) V2	B5178448F	536,100円 ★		サービス時間帯: 月曜～金曜8:30～19:00(祝日および年末年始を除く) サポート対象範囲: 仮想アプライアンス
P-168	Infrastructure Manager Advanced Edition 20ノードライセンス (5年間平日サポート付) V2	B5178648F	593,400円 ★		サービス時間帯: 月曜～金曜8:30～19:00(祝日および年末年始を除く) サポート対象範囲: 仮想アプライアンス
P-169	Infrastructure Manager Advanced Edition 100ノードライセンス (1年間24時間サポート付) V2	B5177H48N	2,170,800円 ★		サービス時間帯: 24時間365日 サポート対象範囲: 仮想アプライアンス
P-170	Infrastructure Manager Advanced Edition 100ノードライセンス (3年間24時間サポート付) V2	B5177K48N	2,512,200円 ★		サービス時間帯: 24時間365日 サポート対象範囲: 仮想アプライアンス
P-171	Infrastructure Manager Advanced Edition 100ノードライセンス (5年間24時間サポート付) V2	B5177M48N	2,853,700円 ★		サービス時間帯: 24時間365日 サポート対象範囲: 仮想アプライアンス
P-172	Infrastructure Manager Advanced Edition 100ノードライセンス (1年間平日サポート付) V2	B5177J48N	2,127,400円 ★		サービス時間帯: 月曜～金曜8:30～19:00(祝日および年末年始を除く) サポート対象範囲: 仮想アプライアンス
P-173	Infrastructure Manager Advanced Edition 100ノードライセンス (3年間平日サポート付) V2	B5177L48N	2,382,300円 ★		サービス時間帯: 月曜～金曜8:30～19:00(祝日および年末年始を除く) サポート対象範囲: 仮想アプライアンス
P-174	Infrastructure Manager Advanced Edition 100ノードライセンス (5年間平日サポート付) V2	B5177N48N	2,637,100円 ★		サービス時間帯: 月曜～金曜8:30～19:00(祝日および年末年始を除く) サポート対象範囲: 仮想アプライアンス

- ①
- ・サーバーライセンスとノードライセンスを同時に選択してください。
  - ・ノードライセンスの購入数に上限はありません。

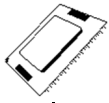
## ■ SupportDesk Standard(Infrastructure Manager Essential Edition)

項番	製品名	型名	価格(税別)	力	備考
Q-250	Infrastructure Manager Essential Edition	SV7BA003G	4,450円 ★ (*)		サービス時間帯: 月曜～金曜 8:30～19:00(祝日および年末年始を除く) サポート対象範囲: 仮想アプライアンス * 月単位で自動更新(「価格」欄は月額)
Q-251	Infrastructure Manager Essential Edition	SV7BA003R	5,550円 ★ (*)		サービス時間帯: 24時間365日 サポート対象範囲: 仮想アプライアンス * 月単位で自動更新(「価格」欄は月額)

D

D

## 5. CPU【必須選択オプション】



- ・カスタムメイド型名にいずれか必ず1つ選択してください。
- ・異なる種類のCPUを混在搭載することはできません。
- ・物理CPU1個につき、DIMMを最低1枚搭載する必要があります。
- ・必ず「温度制限について」を参照のうえ、手配願います。

## 【1CPU目】

## ■ノードサーバベースユニット (空冷/2.5インチ HDD/SSD × 2)

項番	製品名	型名	価格(税別)	力	備考
D-150	Xeon Silver 4309Y プロセッサ (2.80GHz、8コア、12MB) × 1	PYBCP62XG	238,000円	●	スレッド数: 16、メモリバス: 2667MHz(最大)、UPI: 10.4GT/s、最大TDP: 105W ※サポートCPU構成: 1CPU、2CPU
D-151	Xeon Silver 4310 プロセッサ (2.10GHz、12コア、18MB) × 1	PYBCP62XH	238,000円	●	スレッド数: 24、メモリバス: 2667MHz(最大)、UPI: 10.4GT/s、最大TDP: 120W ※サポートCPU構成: 1CPU、2CPU
D-152	Xeon Silver 4314 プロセッサ (2.40GHz、16コア、24MB) × 1	PYBCP62XJ	329,000円	●	スレッド数: 32、メモリバス: 2667MHz(最大)、UPI: 10.4GT/s、最大TDP: 135W ※サポートCPU構成: 1CPU、2CPU

## ■ノードサーバベースユニット (空冷/2.5インチ SSD × 2)

項番	製品名	型名	価格(税別)	力	備考
D-150	Xeon Silver 4309Y プロセッサ (2.80GHz、8コア、12MB) × 1	PYBCP62XG	238,000円	●	スレッド数: 16、メモリバス: 2667MHz(最大)、UPI: 10.4GT/s、最大TDP: 105W ※サポートCPU構成: 1CPU、2CPU
D-151	Xeon Silver 4310 プロセッサ (2.10GHz、12コア、18MB) × 1	PYBCP62XH	238,000円	●	スレッド数: 24、メモリバス: 2667MHz(最大)、UPI: 10.4GT/s、最大TDP: 120W ※サポートCPU構成: 1CPU、2CPU
D-152	Xeon Silver 4314 プロセッサ (2.40GHz、16コア、24MB) × 1	PYBCP62XJ	329,000円	●	スレッド数: 32、メモリバス: 2667MHz(最大)、UPI: 10.4GT/s、最大TDP: 135W ※サポートCPU構成: 1CPU、2CPU
D-153	Xeon Silver 4316 プロセッサ (2.30GHz、20コア、30MB) × 1	PYBCP62XK	429,000円	●	スレッド数: 40、メモリバス: 2667MHz(最大)、UPI: 10.4GT/s、最大TDP: 150W ※サポートCPU構成: 1CPU、2CPU
D-154	Xeon Gold 5315Y プロセッサ (3.20GHz、4/6/8コア、12MB) × 1	PYBCP62XL	384,000円	●	スレッド数: 8/12/16、メモリバス: 2933MHz(最大)、UPI: 11.2GT/s、最大TDP: 140W ※サポートCPU構成: 1CPU、2CPU
D-155	Xeon Gold 5317 プロセッサ (3GHz、12コア、18MB) × 1	PYBCP62XM	407,000円	●	スレッド数: 24、メモリバス: 2933MHz(最大)、UPI: 11.2GT/s、最大TDP: 150W ※サポートCPU構成: 1CPU、2CPU
D-156	Xeon Gold 5318Y プロセッサ (2.10GHz、22/24/24コア、36MB) × 1	PYBCP62XP	493,000円	●	スレッド数: 44/48/48、メモリバス: 2933MHz(最大)、UPI: 11.2GT/s、最大TDP: 165W ※サポートCPU構成: 1CPU、2CPU
D-172	Xeon Gold 5318S プロセッサ (2.10GHz、24コア、36MB) × 1	PYBCP62XN	624,000円	●	スレッド数: 48、メモリバス: 2933MHz(最大)、UPI: 11.2GT/s、最大TDP: 165W ※サポートCPU構成: 1CPU、2CPU

E

F

※ OS により接続可能装置は異なります。詳細はハードウェア一覧を参照願います。

E

### 【2CPU目】

#### ■ノードサーバベースユニット (空冷/2.5インチ HDD/SSD × 2)

項番	製品名	型名	価格(税別)	力	備考
D-150	Xeon Silver 4309Y プロセッサ (2.80GHz、8コア、12MB) × 1	PY-CP62XG PYBCP62XG	238,000円 238,000円	●	スレッド数: 16、メモリバス: 2667MHz(最大)、UPI: 10.4GT/s、最大TDP: 105W ※サポートCPU構成: 1CPU、2CPU
D-151	Xeon Silver 4310 プロセッサ (2.10GHz、12コア、18MB) × 1	PY-CP62XH PYBCP62XH	238,000円 238,000円	●	スレッド数: 24、メモリバス: 2667MHz(最大)、UPI: 10.4GT/s、最大TDP: 120W ※サポートCPU構成: 1CPU、2CPU
D-152	Xeon Silver 4314 プロセッサ (2.40GHz、16コア、24MB) × 1	PY-CP62XJ PYBCP62XJ	329,000円 329,000円	●	スレッド数: 32、メモリバス: 2667MHz(最大)、UPI: 10.4GT/s、最大TDP: 135W ※サポートCPU構成: 1CPU、2CPU

#### ■ノードサーバベースユニット (空冷/2.5インチ SSD × 2)

項番	製品名	型名	価格(税別)	力	備考
D-150	Xeon Silver 4309Y プロセッサ (2.80GHz、8コア、12MB) × 1	PY-CP62XG PYBCP62XG	238,000円 238,000円	●	スレッド数: 16、メモリバス: 2667MHz(最大)、UPI: 10.4GT/s、最大TDP: 105W ※サポートCPU構成: 1CPU、2CPU
D-151	Xeon Silver 4310 プロセッサ (2.10GHz、12コア、18MB) × 1	PY-CP62XH PYBCP62XH	238,000円 238,000円	●	スレッド数: 24、メモリバス: 2667MHz(最大)、UPI: 10.4GT/s、最大TDP: 120W ※サポートCPU構成: 1CPU、2CPU
D-152	Xeon Silver 4314 プロセッサ (2.40GHz、16コア、24MB) × 1	PY-CP62XJ PYBCP62XJ	329,000円 329,000円	●	スレッド数: 32、メモリバス: 2667MHz(最大)、UPI: 10.4GT/s、最大TDP: 135W ※サポートCPU構成: 1CPU、2CPU
D-153	Xeon Silver 4316 プロセッサ (2.30GHz、20コア、30MB) × 1	PY-CP62XK PYBCP62XK	429,000円 429,000円	●	スレッド数: 40、メモリバス: 2667MHz(最大)、UPI: 10.4GT/s、最大TDP: 150W ※サポートCPU構成: 1CPU、2CPU
D-154	Xeon Gold 5315Y プロセッサ (3.20GHz、4/6/8コア、12MB) × 1	PY-CP62XL PYBCP62XL	384,000円 384,000円	●	スレッド数: 8/12/16、メモリバス: 2933MHz(最大)、UPI: 11.2GT/s、最大TDP: 140W ※サポートCPU構成: 1CPU、2CPU
D-155	Xeon Gold 5317 プロセッサ (3GHz、12コア、18MB) × 1	PY-CP62XM PYBCP62XM	407,000円 407,000円	●	スレッド数: 24、メモリバス: 2933MHz(最大)、UPI: 11.2GT/s、最大TDP: 150W ※サポートCPU構成: 1CPU、2CPU
D-156	Xeon Gold 5318Y プロセッサ (2.10GHz、22/24/24コア、36MB) × 1	PY-CP62XP PYBCP62XP	493,000円 493,000円	●	スレッド数: 44/48/48、メモリバス: 2933MHz(最大)、UPI: 11.2GT/s、最大TDP: 165W ※サポートCPU構成: 1CPU、2CPU
D-172	Xeon Gold 5318S プロセッサ (2.10GHz、24コア、36MB) × 1	PY-CP62XN PYBCP62XN	624,000円 624,000円	●	スレッド数: 48、メモリバス: 2933MHz(最大)、UPI: 11.2GT/s、最大TDP: 165W ※サポートCPU構成: 1CPU、2CPU

項番	製品名	型名	価格(税別)	力	備考
D-320	CPUクーラーキット (2CPU目、CX2550 M6/CX2560 M6、 TDP165W以下)	PY-TKCP61 PYBTKCP61	13,000円 13,000円	●	2nd CPU搭載時用ヒートシンク ※TDP値 165W以下のCPU用

#### ① CPUクーラーキット(2CPU目)

・2CPU目を手配する際に必要となります。

### CPUサポートテクノロジー

CPU	サポートテクノロジー		
	Turbo	Hyper	VT
Xeon Silver 4309Y	対応	対応	対応
Xeon Silver 4310			
Xeon Silver 4314			
Xeon Silver 4316			
Xeon Gold 5315Y			
Xeon Gold 5317			
Xeon Gold 5318Y			
Xeon Gold 5318S			

Turbo: Intel® Turbo Boost Technology  
Hyper: Intel® Hyper-Threading Technology  
VT: Intel® Virtualization Technology

F

## 温度制限について

搭載するCPU/メモリ容量/その他オプションにより温度制限があります。  
詳細は下表を参照願います。

## &lt;最大周囲温度&gt;

- 35:周囲温度は最大35℃です。
- 30:周囲温度は最大30℃です。
- 25:周囲温度は最大25℃です。

## &lt;注意事項&gt;

- (1) サーバノードに2つ以上のオプションが選択された場合、最も低い“最大周囲温度”が適用されます。  
例:PCIe LAN 1とPCIe LAN 4が選択された場合、PCIe LAN 4の温度制限が適用されます。
- (2) 最も低い“最大周囲温度”がシャーシに適用されます。  
例:ノード1=最大35℃、ノード2=最大35℃、ノード3=最大30℃、ノード4=最大30℃  
この場合、周囲温度は最大30℃になります。

## [CPUグループ]

CPU	グループ
Xeon Silver 4309Y(2.80GHz、8コア、105W)	A
Xeon Silver 4310(2.10GHz、12コア、120W)	A
Xeon Silver 4314(2.40GHz、16コア、135W)	B
Xeon Silver 4316(2.30GHz、20コア、150W)	D
Xeon Gold 5315Y(3.20GHz、4/6/8コア、140W)	C
Xeon Gold 5317(3GHz、12コア、150W)	D
Xeon Gold 5318Y(2.10GHz、22/24/24コア、165W)	D
Xeon Gold 5318S(2.10GHz、24コア、165W)	D

## [オプショングループ]

オプションカード		型名	オプショングループ
LAN	Quad port LANカード(100GBASE-T)	PY-LA284/PYBLA284L	PCIe LAN 1
	Quad port LANカード(100GBASE-T)	PY-LA264/PYBLA264L	PCIe LAN 1
	Quad port LANカード(10GBASE-T)	PY-LA344/PYBLA344L	PCIe LAN 1
	Dual port LANカード(10GBASE-T)	PY-LA3K2/PYBLA3K2L	PCIe LAN 1
	Dual port LANカード(10GBASE-T)	PY-LA342/PYBLA342L	PCIe LAN 1
	Quad port LANカード(10GBASE)	PY-LA3C4/PYBLA3C4L	PCIe LAN 2
	Dual port LANカード(10GBASE)	PY-LA3J2/PYBLA3J2L	PCIe LAN 2
	Dual port LANカード(10GBASE)	PY-LA3C2/PYBLA3C2L	PCIe LAN 2
	Dual port LANカード(25GBASE)	PY-LA402/PYBLA402L	PCIe LAN 3
	Dual port LANカード(25GBASE)	PY-LA3E22/PYBLA3E22L	PCIe LAN 3
	Dual port LANカード(100GBASE)[AOC(Active Optical Cable)使用時]	PY-LA432/PYBLA432L	PCIe LAN 3
	Dual port LANカード(100GBASE)[DAC(Direct Attach Cable)使用時]	PY-LA432/PYBLA432L	PCIe LAN 6
	Dual port LANカード(100GBASE)[AOC(Active Optical Cable)使用時]	PY-LA412/PYBLA412L	PCIe LAN 4
	Dual port LANカード(100GBASE)[DAC(Direct Attach Cable)使用時]	PY-LA412/PYBLA412L	PCIe LAN 5
LAN (OCP)	ポート拡張オプション(100GBASE-T×4)	PY-LA284U2/PYBLA284U2	OCP LAN 1
	ポート拡張オプション(100GBASE-T×4)	PY-LA274U2/PYBLA274U2	OCP LAN 1
	ポート拡張オプション(10GBASE-T×2)	PY-LA342U2/PYBLA342U2	OCP LAN 1
	ポート拡張オプション(10GBASE×4)	PY-LA354U2/PYBLA354U2	OCP LAN 2
	ポート拡張オプション(10GBASE×2)	PY-LA352U2/PYBLA352U2	OCP LAN 2
	ポート拡張オプション(25GBASE×2)	PY-LA402U2/PYBLA402U2	OCP LAN 4
	ポート拡張オプション(25GBASE×2)	PY-LA3F2U2/PYBLA3F2U2	OCP LAN 3
	ポート拡張オプション(100GBASE×2)[AOC(Active Optical Cable)使用時]	PY-LA432U2/PYBLA432U2	OCP LAN 4
	ポート拡張オプション(100GBASE×2)[DAC(Direct Attach Cable)使用時]	PY-LA432U2/PYBLA432U2	OCP LAN 5
	ポート拡張オプション(100GBASE×2)[DAC(Direct Attach Cable)使用時]	PY-LA432U2/PYBLA432U2	OCP LAN 5
M.2	M.2 Flash モジュール-240GB	PY-MF24YN4/PYBMF24YN4	M.2 1
	VMware vSphere Hypervisor用M.2 Flash モジュール(240GB)	PY-MF24NV4/PYBMF24NV4	M.2 1
	M.2 Flash モジュール-480GB	PY-MF48YN4/PYBMF48YN4	M.2 1
	M.2 Flash モジュール-960GB	PY-MF96YN/PYBMF96YN	M.2 1
	M.2 Flash モジュール-960GB	PY-MF96YN/PYBMF96YN	M.2 1
IB	IB HCA 200Gb 1 channel HDR[AOC(Active Optical Cable)使用時]	PY-HC401/PYBHC401	PCIe IB 1
	IB HCA 200Gb 1 channel HDR[DAC(Direct Attach Cable)使用時]	PY-HC401/PYBHC401	PCIe IB 2
RAID	SASアレイコントローラカード(PRAID EP520i)	PY-SR3C52/PYBSR3C52L	PCIe RAID 1
	SASアレイコントローラカード(PRAID EP540i)	PY-SR3C54/PYBSR3C54L	PCIe RAID 1
	SASアレイコントローラカード(PRAID EP580i)	PY-SR3C58/PYBSR3C58L	PCIe RAID 1
	SASアレイコントローラカード(PRAID EP540e)	PY-SR3C5E/PYBSR3C5EL	PCIe RAID 1
	SASアレイコントローラカード(PRAID CP500i)	PY-SR3FB/PYBSR3FBL	PCIe RAID 1
	SASコントローラカード(PSAS CP503i)	PY-SC3FB/PYBSC3FBL	PCIe RAID 1
	SASコントローラカード(PSAS CP500e)	PY-SC3FBE/PYBSC3FBEL	PCIe RAID 1
	SASコントローラカード(PSAS CP500e)	PY-SC3FBE/PYBSC3FBEL	PCIe RAID 1
	SASコントローラカード(PSAS CP500e)	PY-SC3FBE/PYBSC3FBEL	PCIe RAID 1
	SASコントローラカード(PSAS CP500e)	PY-SC3FBE/PYBSC3FBEL	PCIe RAID 1

## [ノードサーバベースユニット (空冷/2.5インチ HDD/SSD×2)手配時]

## ・CPUグループ:A/B搭載時

オプショングループ	メモリ容量			
	128GB	64GB	32GB	8GB
PCIe LAN 1		30	30	30
PCIe LAN 2		30	30	30
PCIe LAN 3	非サポート	25	25	25
PCIe LAN 4	非サポート	非サポート	25	25
PCIe LAN 5	非サポート	25	30	30
PCIe LAN 6	25	30	30	30
OCP LAN 1	30	30	30	30
OCP LAN 2	25	30	30	30
OCP LAN 3	非サポート	25	30	30
OCP LAN 4	非サポート	非サポート	25	25
OCP LAN 5	非サポート	25	30	30
M.2 1	25	30	30	30
PCIe RAID 1	30	30	30	30
PCIe IB 1	非サポート	25	25	25
PCIe IB 2	25	30	30	30
PCIe IB 3	非サポート	非サポート	25	25
PCIe IB 4	非サポート	25	30	30

## [ノードサーバベースユニット (空冷/2.5インチ SSD×2)手配時]

## ・CPUグループ:D搭載時

オプショングループ	メモリ容量			
	128GB	64GB	32GB	8GB
PCIe LAN 1	25	30	30	30
PCIe LAN 2	25	30	30	30
PCIe LAN 3	非サポート	非サポート	25	25
PCIe LAN 4	非サポート	非サポート	25	25
PCIe LAN 5	非サポート	非サポート	25	30
PCIe LAN 6	25	25	30	30
OCP LAN 1	25	30	30	30
OCP LAN 2	非サポート	非サポート	30	30
OCP LAN 3	非サポート	非サポート	25	30
OCP LAN 4	非サポート	非サポート	25	25
OCP LAN 5	非サポート	非サポート	25	30
M.2 1	非サポート	25	30	30
PCIe RAID 1	25	30	30	30
PCIe IB 1	非サポート	非サポート	25	25
PCIe IB 2	25	25	30	30
PCIe IB 3	非サポート	非サポート	25	25
PCIe IB 4	非サポート	非サポート	25	30

## ・CPUグループ:A/B/C搭載時

オプショングループ	メモリ容量			
	128GB	64GB	32GB	8GB
PCIe LAN 1	25	35	35	35
PCIe LAN 2	25	35	35	35
PCIe LAN 3	非サポート	非サポート	25	25
PCIe LAN 4	非サポート	非サポート	非サポート	25
PCIe LAN 5	非サポート	非サポート	25	35
PCIe LAN 6	25	25	35	35
OCP LAN 1	25	35	35	35
OCP LAN 2	非サポート	非サポート	35	35
OCP LAN 3	非サポート	非サポート	25	35
OCP LAN 4	非サポート	非サポート	非サポート	25
OCP LAN 5	非サポート	非サポート	25	35
M.2 1	非サポート	25	35	35
PCIe RAID 1	25	35	35	35
PCIe IB 1	非サポート	非サポート	25	25
PCIe IB 2	25	25	35	35
PCIe IB 3	非サポート	非サポート	非サポート	25
PCIe IB 4	非サポート	非サポート	25	35

F

## 6. メモリ設定オプション【必須選択オプション】[カスタムメイド専用]



- ・カスタムメイド型名にて必ず1つ以上選択してください。搭載するCPU数と同数の選択が必要です。
- ・必ず、留意事項編「メモリ関連事項」の「メモリの動作モードについて」を参照のうえ、手配願います。

項番	製品名	型名	価格(税別)	力	備考
Q-4	インディペンデントモード 設定サービス	PYBMMD2	10,000円	●	カスタムメイド搭載したメモリをインディペンデントモードに設定するサービス

2

## 7. メモリ【必須選択オプション】



- ・カスタムメイド型名にていずれか必ず1つ以上、同一メモリ型名で選択してください。
- ・1CPUあたりDIMMを6枚搭載している場合、使用可能なメモリ容量は搭載しているDIMMの全容量より1GB少なくなります。
- ・BIOSでNUMA有効化を設定している場合、一部の領域を性能改善用途で使用するため、実際にお客様の使用可能な容量は本数値を下回る場合があります。
- ・必ず「温度制限について」「メモリの搭載について」を参照のうえ、手配願います。

## ■ 3200 Registered DIMM

項番	製品名	型名	価格(税別)	力	備考
E-20	メモリ-8GB (8GB 3200 RDIMM × 1)	PY-ME08SJ PYBME08SJ	155,000円 155,000円	●	Rank: Single × 8
E-21	メモリ-16GB (16GB 3200 RDIMM × 1)	PY-ME16SJ PYBME16SJ	330,000円 330,000円	●	Rank: Dual × 8

16

項番	製品名	型名	価格(税別)	力	備考
E-22	メモリ-16GB (16GB 3200 RDIMM × 1)	PY-ME16SJ2 PYBME16SJ2	330,000円 330,000円	●	Rank: Single × 4
E-23	メモリ-32GB (32GB 3200 RDIMM × 1)	PY-ME32SJ PYBME32SJ	672,000円 672,000円	●	Rank: Dual × 4
E-24	メモリ-64GB (64GB 3200 RDIMM × 1)	PY-ME64SJ PYBME64SJ	1,344,000円 1,344,000円	●	Rank: Dual × 4

16

## ■ 3200 Load Reduced DIMM

項番	製品名	型名	価格(税別)	力	備考
E-28	メモリ-64GB (64GB 3200 LRDIMM × 1)	PY-ME64EH PYBME64EH	1,800,000円 1,800,000円	●	Rank: Quad × 4
E-29	メモリ-128GB (128GB 3200 LRDIMM × 1)	PY-ME12EH PYBME12EH	3,600,000円 3,600,000円	●	Rank: Quad × 4 ※カスタムメイド型名選択時、内蔵ストレージは一般型名での手配が必要

16

G

**メモリの搭載について**

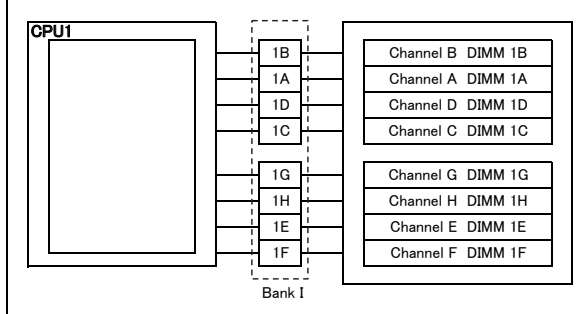
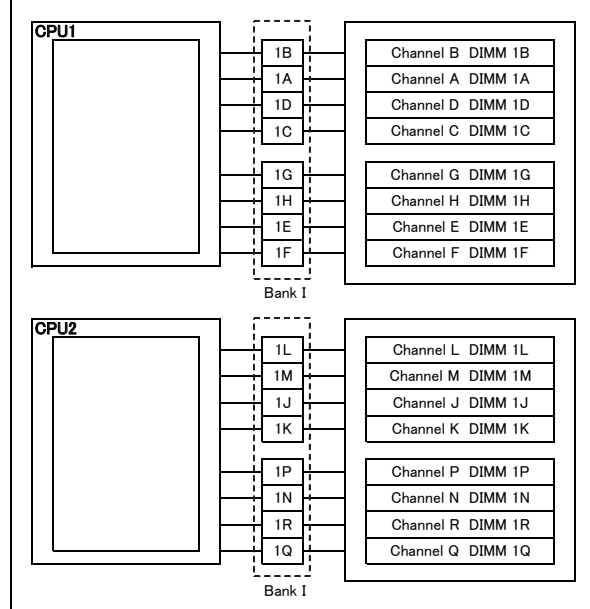
- (1) 異なる種類のDIMM(RDIMM×4/RDIMM×8/LRDIMM)は混在搭載することはできません。  
 (2) RDIMMにおいて、下表の組み合わせのみ混在搭載可能です。

製品名	型名	PY-ME08SJ PYBME08SJ	PY-ME16SJ PYBME16SJ	PY-ME16SJ2 PYBME16SJ2	PY-ME32SJ PYBME32SJ	PY-ME64SJ PYBME64SJ
メモリ-8GB(8GB 3200 RDIMM×1)	PY-ME08SJ PYBME08SJ	○	○(*1)	×	×	×
メモリ-16GB(16GB 3200 RDIMM×1)	PY-ME16SJ PYBME16SJ	○(*1)	○	×	×	×
メモリ-16GB(16GB 3200 RDIMM×1)	PY-ME16SJ2 PYBME16SJ2	×	×	○	○(*1)	○(*1)
メモリ-32GB(32GB 3200 RDIMM×1)	PY-ME32SJ PYBME32SJ	×	×	○(*1)	○	○(*1)
メモリ-64GB(64GB 3200 RDIMM×1)	PY-ME64SJ PYBME64SJ	×	×	○(*1)	○(*1)	○

○:混在可能、×:混在不可

(\*1) 混在可能な条件は、留意事項編「メモリ関連事項」の「メモリの動作モードについて」を参照ください。

- (3) 物理CPU1個につき、DIMMを最低1枚搭載する必要があります(DIMMを9枚以上搭載する場合は、CPUを2個搭載する必要があります)。

**【メモリ搭載位置】****■物理CPU1個構成時****■物理CPU2個構成時****【注1】搭載可能メモリ容量について**

CPUにより搭載可能なメモリ容量が異なります。搭載メモリ容量はOSの使用可能メモリ容量に準じます。  
 OSにおける使用可能メモリ容量は留意事項編「OSにおける最大CPU数/使用可能なメモリ容量について」を参照ください。

**【注2】メモリ動作クロックについて**

搭載するCPU、メモリの種類や数量、BIOSの設定により、メモリ動作クロックが異なります。最も遅いCPU、メモリに合わせて、すべてのチャネル上のメモリ動作クロックが決まります。  
 詳細は下表を参照願います。

**【メモリ動作クロック】**

搭載CPUの メモリバス(MHz)	メモリ動作クロック(MHz)	
	RDIMM 3200MHz	LRDIMM 3200MHz
電圧設定(BIOS)	1.2V	
DIMM数	1DPC 1~8枚	1DPC 1~8枚
2933	2933	2933
2667	2667	2667

※DPC:チャネルあたりのDIMM数

**メモリの動作モードについて**

メモリの動作モードについては、留意事項編「メモリ関連事項」をご確認のうえ、ご使用願います。

G

## 8. ストレージベイ【必須選択オプション】



・搭載出荷オプション選択時、カスタムメイド型名にいずれか必ず1つ選択してください。梱包オプション選択時、カスタムメイド型名は選択できません。

項番	製品名	型名	価格(税別)	力	備考
F-458	ベイ追加オプション (2.5インチHDD/SSD × 2)	PY-BA22S2	15,000円	●	2.5インチストレージベイ × 2
		PYBBA22S2	15,000円		
F-460	内蔵2.5インチストレージダミートレイ	PY-DMT04 PYBDMT04	1,000円 1,000円	●	2.5インチストレージベイを使用しない場合のダミートレイ

## 9. ライザーカード【必須選択オプション】



・カスタムメイド型名にいずれか必ず1つ選択してください。  
 ・PCIe(×16) ライザーカード左右セット[PYBP627]またはPCIe(×16) ライザーカード(右)[PY-P629]適用時、2CPU構成にする必要があります。

項番	製品名	型名	価格(税別)	力	備考
I-299	PCIe(×16) ライザーカード左右セット	PYBP627	30,000円	●	PCIスロット1,2が使用可能 ※CPU1(PCIスロット2)およびCPU2(PCIスロット1)に接続
I-300	PCIe(×16) ライザーカード左右セット	PYBP628	10,000円	●	PCIスロット2が使用可能 ※CPU1に接続
I-301	PCIe(×16) ライザーカード(右)	PY-P629	30,000円		PCIスロット1が使用可能 ※CPU2に接続

H

H

## 10. 内蔵ストレージコントローラ



- ・SASコントローラカードまたはSASアレイコントローラカードを搭載時、2CPU構成にする必要があります。また、PCIe(×16) ライザーカード左右セット[PYBP627]またはPCIe(×16) ライザーカード(右)[PY-PRE629]が必須となります。
- ・使用するストレージコントローラと内蔵ストレージの接続可否および内蔵ストレージの混在可能な組み合わせについては、「内蔵ストレージ構成時の注意事項」を参照ください。
- ・同一のカスタムメイド型名の内蔵ストレージを追加し、RAID設定サービスを手配することにより、RAID設定を構築し出荷いたします。詳細については、「RAID設定サービスについて」を参照ください。
- ・使用するOSによらず、標準搭載のリモートマネジメントコントローラ(RMC S5)と連携し、内蔵ストレージの稼働状態およびRAID状態を監視管理することが可能です。使用するストレージコントローラにより、監視管理可能な範囲が異なりますので、詳細については、留意事項編「RMC(リモートマネジメントコントローラ)関連」をご確認ください。
- ・オンボードSATAコントローラのソフトウェアRAID機能を有効にした構成の場合、仮想化環境ではご使用になれません。
- ・必ず「温度制限について」を参照のうえ、手配願います。

## 《非アレイ/アレイ接続》

オンボードSATAコントローラ (標準搭載) ※デバイスポート数:2  
※RAIDレベル:0/1(ホットスベア不可)

## 《非アレイ接続》

オンボードPCIe (本体に標準搭載) ※デバイスポート数:2

- ① ・オンボードSATAコントローラにBC-SATA HDD/SATA SSDを接続時、SATAケーブルの手配が必要です。

項番	製品名	型名	価格(税別)	力	備考
N-161	SATAケーブル	PY-CBT006 PYBCBT006	13,000円 13,000円	●	内蔵ストレージ接続用ケーブル

## 《非アレイ接続》

- ① ・使用OS(OS機能)により、接続可能なストレージ構成、接続方式が異なります。詳細については、留意事項編「SASコントローラカードの接続方法について」を参照ください。

項番	製品名	型名	価格(税別)	力	備考
I-32	SASコントローラカード (PSAS CP503i)	PY-SC3FB PYBSC3FBL	337,000円 337,000円	●	内蔵ストレージ接続用カード(PSAS CP503i) インターフェース: SFF8643 × 2 データ転送速度: SAS 12Gbps デバイスポート数: 8(4 × 2) ホストバス: PCI Express3.1

## 《アレイ接続》

- ① ・SASアレイコントローラカード(PRAID EP520i/PRAID EP540i/PRAID EP580i)[PY-SR3C52/PYBSR3C52L/PY-SR3C54/PYBSR3C54L/PY-SR3C58/PYBSR3C58L]は、内蔵2.5インチBC-SATA HDD[PY-BH1T7F7/PYBBH1T7F7/PY-BH2T7F7/PYBBH2T7F7]との接続はできません。

項番	製品名	型名	価格(税別)	力	備考
I-33	SASアレイコントローラカード (PRAID CP500i)	PY-SR3FB PYBSR3FBL	356,000円 356,000円	●	内蔵ストレージ接続用カード(PRAID CP500i)(自己暗号化機能対応) インターフェース: SFF8643 × 2 データ転送速度: SAS 12Gbps デバイスポート数: 8(4 × 2) ホストバス: PCI Express3.1 RAIDレベル: 0/1/1+0/5/5+0(ホットスベア可)
I-104	SASアレイコントローラカード	PY-SR3C52 PYBSR3C52L	392,000円 392,000円	●	内蔵ストレージ接続用カード(PRAID EP520i)(自己暗号化機能対応) インターフェース: SFF8643 × 2 データ転送速度: SAS 12Gbps デバイスポート数: 8(4 × 2) キャッシュ: 2GB ホストバス: PCI Express3.0 RAIDレベル: 0/1/1E/1+0/5/5+0/6/6+0(ホットスベア可)
I-60	SASアレイコントローラカード	PY-SR3C54 PYBSR3C54L	515,000円 515,000円	●	内蔵ストレージ接続用カード(PRAID EP540i)(自己暗号化機能対応) インターフェース: SFF8643 × 4 データ転送速度: SAS 12Gbps デバイスポート数: 16(4 × 4) キャッシュ: 4GB ホストバス: PCI Express3.0 RAIDレベル: 0/1/1E/1+0/5/5+0/6/6+0(ホットスベア可)
I-106	SASアレイコントローラカード	PY-SR3C58 PYBSR3C58L	673,000円 673,000円	●	内蔵ストレージ接続用カード(PRAID EP580i)(自己暗号化機能対応) インターフェース: SFF8643 × 4 データ転送速度: SAS 12Gbps デバイスポート数: 16(4 × 4) キャッシュ: 8GB ホストバス: PCI Express3.0 RAIDレベル: 0/1/1E/1+0/5/5+0/6/6+0(ホットスベア可)

項番	製品名	型名	価格(税別)	力	備考
N-163	SASケーブル	PY-CBS071	13,000円	●	SASコントローラカード/SASアレイコントローラカード用接続ケーブル



## SASケーブル

- ・SASコントローラカード/SASアレイコントローラカードを一般型名で接続する場合に必要となります。

I

I

## 11. 内蔵ストレージ



- ・ベイ追加オプション(2.5インチHDD/SSD×2)選択時のみ搭載可能です。
- ・梱包オプション選択時、カスタムメイド型名の内蔵ストレージは選択できません。
- ・使用するストレージコントローラと内蔵ストレージの接続可否および内蔵ストレージの混在可能な組み合わせについては、「内蔵ストレージ構成時の注意事項」を参照ください。
- ・同一のカスタムメイド型名の内蔵ストレージを追加し、RAID設定サービスを手配することにより、RAID設定を構築し出荷いたします。
- ・詳細については「RAID設定サービスについて」を参照ください。
- ・お客様の構成/用途に応じて複数の内蔵ストレージから選択可能です。内蔵ストレージを選択する際の指針を含め、ストレージ関連については、当社ホームページ( [https://jp.fujitsu.com/platform/server/primergy/hdd\\_construct/](https://jp.fujitsu.com/platform/server/primergy/hdd_construct/) )を参照ください。
- ・カスタムメイド型名にて内蔵ストレージを手配する場合、以下優先順で内蔵ストレージが搭載され出荷されます。ご注意ください。  
SATA SSD>SATA HDD

## ■BC-SATA HDD(SATA 6Gbps、7.2krpm)[512e]

項番	製品名	型名	価格(税別)	力	備考
F-304	内蔵2.5インチBC-SATA HDD ~1TB(7.2krpm)	PY-BH1T7F7 PYBBH1T7F7	66,000円 66,000円		データ転送速度:SATA 6Gbps ●セクターサイズ:512e 用途:システム領域/データ領域
F-312	内蔵2.5インチBC-SATA HDD ~2TB(7.2krpm)	PY-BH2T7F7 PYBBH2T7F7	132,000円 132,000円		データ転送速度:SATA 6Gbps ●セクターサイズ:512e 用途:システム領域/データ領域

## ■BC-SATA HDD(SATA 6Gbps、7.2krpm)[512n]

項番	製品名	型名	価格(税別)	力	備考
F-772	内蔵2.5インチBC-SATA HDD ~1TB(7.2krpm)	PY-BH1T7D9 PYBBH1T7D9	66,000円 66,000円		データ転送速度:SATA 6Gbps ●セクターサイズ:512n 用途:システム領域/データ領域
F-126	内蔵2.5インチBC-SATA HDD ~2TB(7.2krpm)	PY-BH2T7D7 PYBBH2T7D7	132,000円 132,000円		データ転送速度:SATA 6Gbps ●セクターサイズ:512n 用途:システム領域/データ領域



## SATA SSD[有寿命部品]

- ・SATA SSDをオンボードSATAコントローラに接続し、アレイ接続として使用する場合は、オンボードソフトウェアRAID機能を有効に設定してください。
- ・詳細については、留意事項編「SATA SSD[有寿命部品]をアレイ構成で使用する場合について」を参照ください。
- ・本製品は「有寿命部品」となり、寿命時には製品を再購入いただく必要があります。詳細については、留意事項編「SSD / DCPMM / Optane PMemの書き込み保証値について」を参照ください。

## ■SATA SSD(SATA 6Gbps、Mixed Use)[有寿命部品]

項番	製品名	型名	価格(税別)	力	備考
F-314	内蔵2.5インチSSD-480GB	PY-SS48NKJ PYBSS48NKJ	216,000円 216,000円		データ転送速度:SATA 6Gbps ●記録方式:TLC 製品クラス:Mixed Use(Light Endurance)[書き込み保証値 5DWPD] 用途:システム領域/データ領域
F-315	内蔵2.5インチSSD-960GB	PY-SS96NKJ PYBSS96NKJ	370,000円 370,000円		データ転送速度:SATA 6Gbps ●記録方式:TLC 製品クラス:Mixed Use(Light Endurance)[書き込み保証値 5DWPD] 用途:システム領域/データ領域
F-316	内蔵2.5インチSSD-1.92TB	PY-SS19NKJ PYBSS19NKJ	734,000円 734,000円		データ転送速度:SATA 6Gbps ●記録方式:TLC 製品クラス:Mixed Use(Light Endurance)[書き込み保証値 5DWPD] 用途:システム領域/データ領域
F-317	内蔵2.5インチSSD-3.84TB	PY-SS38NKJ PYBSS38NKJ	1,355,000円 1,355,000円		データ転送速度:SATA 6Gbps ●記録方式:TLC 製品クラス:Mixed Use(Light Endurance)[書き込み保証値 3.5DWPD] 用途:システム領域/データ領域

項番	製品名	型名	価格(税別)	力	備考
F-533	内蔵2.5インチSATA SSD ~480GB (MU)	PY-SS48NKQ PYBSS48NKQ	216,000円 216,000円		データ転送速度:SATA 6Gbps ●記録方式:TLC 製品クラス:Mixed Use[書き込み保証値 3DWPD] 用途:システム領域/データ領域
F-534	内蔵2.5インチSATA SSD ~960GB (MU)	PY-SS96NKQ PYBSS96NKQ	370,000円 370,000円		データ転送速度:SATA 6Gbps ●記録方式:TLC 製品クラス:Mixed Use[書き込み保証値 3DWPD] 用途:システム領域/データ領域
F-535	内蔵2.5インチSATA SSD ~1.92TB (MU)	PY-SS19NKQ PYBSS19NKQ	734,000円 734,000円		データ転送速度:SATA 6Gbps ●記録方式:TLC 製品クラス:Mixed Use[書き込み保証値 3DWPD] 用途:システム領域/データ領域
F-536	内蔵2.5インチSATA SSD ~3.84TB (MU)	PY-SS38NKQ PYBSS38NKQ	1,355,000円 1,355,000円		データ転送速度:SATA 6Gbps ●記録方式:TLC 製品クラス:Mixed Use[書き込み保証値 3DWPD] 用途:システム領域/データ領域

J

J-1

J

J-1

max.2

2

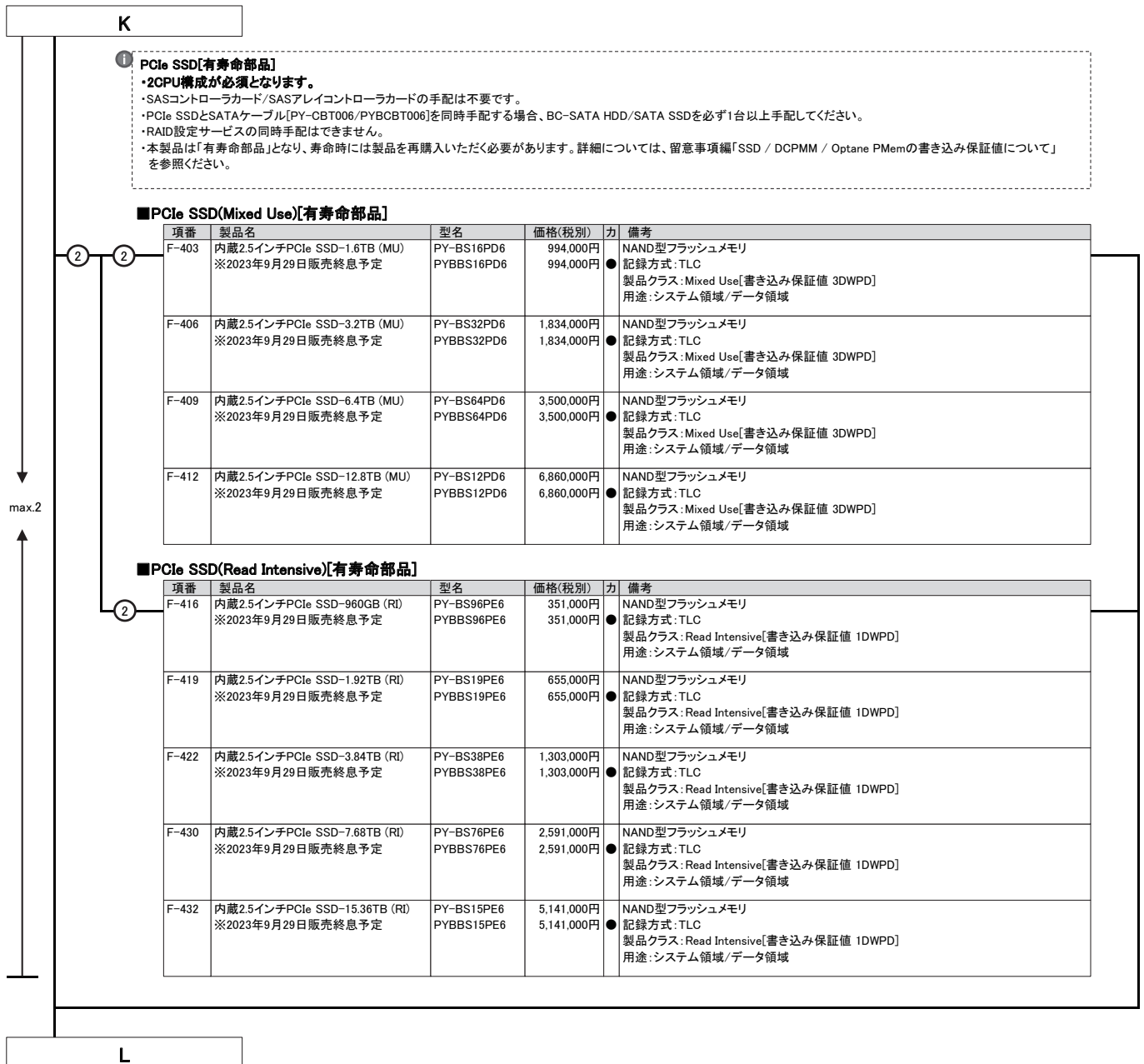
2

K

■SATA SSD(SATA 6Gbps、Read Intensive)[有寿命部品]

項番	製品名	型名	価格(税別)	力	備考
F-333	内蔵2.5インチSSD-240GB	PY-SS24NM9 PYBSS24NM9	162,000円 162,000円	●	データ転送速度: SATA 6Gbps 記録方式: TLC 製品クラス: Read Intensive[書き込み保証値 1.5DWPD] 用途: システム領域/データ領域
F-334	内蔵2.5インチSSD-480GB	PY-SS48NM9 PYBSS48NM9	169,000円 169,000円	●	データ転送速度: SATA 6Gbps 記録方式: TLC 製品クラス: Read Intensive[書き込み保証値 1.5DWPD] 用途: システム領域/データ領域
F-335	内蔵2.5インチSSD-960GB	PY-SS96NM9 PYBSS96NM9	279,000円 279,000円	●	データ転送速度: SATA 6Gbps 記録方式: TLC 製品クラス: Read Intensive[書き込み保証値 1.5DWPD] 用途: システム領域/データ領域
F-336	内蔵2.5インチSSD-1.92TB	PY-SS19NM9 PYBSS19NM9	526,000円 526,000円	●	データ転送速度: SATA 6Gbps 記録方式: TLC 製品クラス: Read Intensive[書き込み保証値 1.5DWPD] 用途: システム領域/データ領域
F-337	内蔵2.5インチSSD-3.84TB	PY-SS38NM9 PYBSS38NM9	981,000円 981,000円	●	データ転送速度: SATA 6Gbps 記録方式: TLC 製品クラス: Read Intensive[書き込み保証値 1.2DWPD] 用途: システム領域/データ領域

項番	製品名	型名	価格(税別)	力	備考
F-553	内蔵2.5インチSATA SSD -240GB (RI)	PY-SS24NMD PYBSS24NMD	162,000円 162,000円	●	データ転送速度: SATA 6Gbps 記録方式: TLC 製品クラス: Read Intensive[書き込み保証値 1DWPD] 用途: システム領域/データ領域
F-554	内蔵2.5インチSATA SSD -480GB (RI)	PY-SS48NMD PYBSS48NMD	169,000円 169,000円	●	データ転送速度: SATA 6Gbps 記録方式: TLC 製品クラス: Read Intensive[書き込み保証値 1DWPD] 用途: システム領域/データ領域
F-555	内蔵2.5インチSATA SSD -960GB (RI)	PY-SS96NMD PYBSS96NMD	279,000円 279,000円	●	データ転送速度: SATA 6Gbps 記録方式: TLC 製品クラス: Read Intensive[書き込み保証値 1DWPD] 用途: システム領域/データ領域
F-556	内蔵2.5インチSATA SSD -1.92TB (RI)	PY-SS19NMD PYBSS19NMD	526,000円 526,000円	●	データ転送速度: SATA 6Gbps 記録方式: TLC 製品クラス: Read Intensive[書き込み保証値 1DWPD] 用途: システム領域/データ領域
F-557	内蔵2.5インチSATA SSD -3.84TB(RI)	PY-SS38NMD PYBSS38NMD	981,000円 981,000円	●	データ転送速度: SATA 6Gbps 記録方式: TLC 製品クラス: Read Intensive[書き込み保証値 1DWPD] 用途: システム領域/データ領域
F-558	内蔵2.5インチSATA SSD -7.68TB (RI)	PY-SS76NMD PYBSS76NMD	1,833,000円 1,833,000円	●	データ転送速度: SATA 6Gbps 記録方式: TLC 製品クラス: Read Intensive[書き込み保証値 1DWPD] 用途: システム領域/データ領域



## 内蔵ストレージ構成時の注意事項

選択する本体ベースユニット、使用するストレージコントローラにより、使用可能な内蔵ストレージ(HDD/SSD/PCIe SSD)の種類が異なる場合があります。ストレージコントローラを選択する際には、以下の仕様や接続方法を参照してご決定ください。

## ■A: 使用するストレージコントローラの仕様を確認

ストレージコントローラ	オンボードソフトウェアRAID (SATA接続)	オンボードソフトウェアRAID (NVMe接続)	SASコントローラカード
型名	Intel VROC (SATA RAID) (標準)	Intel VROC (VMD NVMe RAID) (標準)	PY-SC3FB/PYBSC3FBL
仕様	ポート数	2	8
	キャッシュ	-	-
	FBU可否	-	-
	ホットスベア	-	-
	非アレイ接続	○	○
	RAID0	○	×
	RAID1	○	×

ストレージコントローラ	SASアレイコントローラカード			
型名	PY-SR3FB/PYBSR3FBL	PY-SR3C52/PYBSR3C52L	PY-SR3C54/PYBSR3C54L	PY-SR3C58/PYBSR3C58L
仕様	ポート数	8	8	16
	キャッシュ	-	2GB	4GB
	FBU可否	-	×	×
	ホットスベア	○	○	○
	非アレイ接続	×	×	×
	RAID0	○	○	○
	RAID1	○	○	○

○: サポート、×: 非サポート、-: 対象無し

(※1) お使いのオペレーティングシステムにより、ホットスベアの使用可否が異なります。詳細については、当社ホームページ ( [https://jp.fujitsu.com/platform/server/primergy/manual/peri\\_card.html](https://jp.fujitsu.com/platform/server/primergy/manual/peri_card.html) ) 「Intel® Virtual RAID on CPU (Intel® VROC)ご使用上の留意・注意事項」オンボードソフトウェアRAIDの仕様をご確認ください。

## ■B: 使用OSに応じたストレージコントローラの接続方法を確認

OS	Windows	Linux	VMware
オンボードSATAコントローラ (2port/SATA 6Gbps) [非アレイ接続]	標準搭載	○	○
オンボードSATAコントローラ Intel VROC (SATA RAID) (2port/ソフトウェアRAID/SATA 6Gbps) [非アレイ/アレイ接続]	標準搭載	○ (※1)	○ (※2)
オンボードPCIe(2port) [非アレイ接続]	標準搭載	○	○ (※5)
SASコントローラカード(PSAS CP503i) (8port/SAS 12Gbps)	標準搭載	○	○ (※4)
SASアレイコントローラカード(PRAID CP500i) (8port/SAS 12Gbps)	標準搭載	○ (※3)	○ (※4)
SASアレイコントローラカード(PRAID EP520i) (8port/2GB/SAS 12Gbps)	標準搭載	○ (※3)	○ (※4)
SASアレイコントローラカード(PRAID EP540i) (16port/4GB/SAS 12Gbps)	標準搭載	○ (※3)	○ (※4)
SASアレイコントローラカード(PRAID EP580i) (16port/8GB/SAS 12Gbps)	標準搭載	○ (※3)	○ (※4)

○: 可能、×: 不可

(※1) Hyper-V(Windows)の仮想化環境ではご使用になれません。

(※2) Linuxの仮想化環境ではご使用になれません。

(※3) RHELの対応状況については、当社ホームページ( <https://jp.fujitsu.com/platform/server/primergy/software/linux/technical/support/kernel.html> )をご確認ください。

(※4) VMwareのサポート状況(本体/オプション)等の最新情報は、当社ホームページ( <https://www.fujitsu.com/jp/products/computing/servers/primergy/software/vmware/> )をご確認ください。

(※5) RHEL7.9との組み合わせで注意事項があります。詳細は当社ホームページ( <https://jp.fujitsu.com/platform/server/primergy/software/linux/technical/support/kernel.html> )のRHEL7留意事項を参照ください。

※ OS により接続可能装置は異なります。詳細はハードウェア一覧を参照願います。

### ■C:ストレージコントローラと内蔵ストレージの接続方法を確認

内蔵ストレージの種類により、混在条件が異なる場合がありますので、下表を参照し手配をお願いします。

ストレージコントローラ		BC-SATA HDD	SATA SSD(MU/RI) [有寿命部品]	PCIe SSD [有寿命部品]
オンボードSATAコントローラ (2port/SATA 6Gbps) [非アレイ接続]	標準搭載	○	○	×
オンボードSATAコントローラ Intel VROC (SATA RAID) (2port/ソフトウェアRAID/SATA 6Gbps) [非アレイ/アレイ接続]	標準搭載	○	○	×
オンボードPCIe(2port) [非アレイ接続]	標準搭載	×	×	○
SASコントローラカード(PAS CP503i) (8port/SAS 12Gbps)	PY-SC3FB PYBSC3FBL	○	○	×
SASアレイコントローラカード(PRAID CP500i) (8port/SAS 12Gbps)	PY-SR3FB PYBSR3FBL	○	○	×
SASアレイコントローラカード(PRAID EP520i) (8port/2GB/SAS 12Gbps)	PY-SR3C52 PYBSR3C52L	○ (*1)	○	×
SASアレイコントローラカード(PRAID EP540i) (16port/4GB/SAS 12Gbps)	PY-SR3C54 PYBSR3C54L	○ (*1)	○	×
SASアレイコントローラカード(PRAID EP580i) (16port/8GB/SAS 12Gbps)	PY-SR3C58 PYBSR3C58L	○ (*1)	○	×

○:可能、×:不可、MU: Mixed Use、RI: Read Intensive

(\*1) 内蔵2.5インチBC-SATA HDD[PY-BH1T7F7/PYBBH1T7F7/PY-BH2T7F7/PYBBH2T7F7]との接続はできません。

### ■D:RAID構成時の留意事項を確認

・RAIDドライブグループは、同型名の内蔵ストレージでの構成を推奨します。なお、同種類(BC-SATA/SATA SSD)、同容量/同回転数/同書き込み保証値の内蔵ストレージでの構成は可能です。

### ■E:内蔵ストレージの種類による混在条件を確認

内蔵ストレージ	BC-SATA HDD	SATA SSD	PCIe SSD
BC-SATA HDD	○	○	○
SATA SSD	○	○	○
PCIe SSD	○	○	○

○:混在可能、×:混在不可

L

## 12. RAID設定サービス [カスタムメイド専用]



- ・RAID設定サービスの手配時は、各RAID設定サービスを適用可能なストレージコントローラ(オンボードSATAコントローラ/SASアレイコントローラ)の選択/手配が必須です。適用可能なRAID設定サービスとストレージコントローラの詳細は「RAID設定サービスについて」をご覧ください。
- ・RAID設定される内蔵ストレージ台数を超える内蔵ストレージは、カスタムメイド搭載のみ(RAID未設定)の状態出荷されます(RAID設定サービス(RAID0)手配時は、1台のみ搭載可能です)。
- ・RAID設定サービスを手配時、RAID設定される内蔵ストレージ以外は、カスタムメイド搭載のみ(RAID未設定)の状態出荷されます。
- ・梱包オプション選択時、HDD/SSD専用RAID設定サービスは選択できません。

項番	製品名	型名	価格(税別)	力	備考
Q-282	RAID設定サービス(RAID0)	PYBAS0S2	1,000円	●	HDD/SSD専用RAID設定サービス 工場出荷時にRAID0構成を構築するサービス ・RAID設定される内蔵ストレージ台数: 1台
Q-283	RAID設定サービス(RAID1)	PYBAS1S2	1,000円	●	HDD/SSD専用RAID設定サービス 工場出荷時にRAID1構成を構築するサービス ・RAID設定される内蔵ストレージ台数: 2台

## RAID設定サービスについて

RAID設定サービスを手配いただくことにより、工場出荷時にRAID構成を構築することが可能です(RAID設定サービスを選択できない場合でも、工場出荷後にお客様でRAID構成を構築することは可能です)。  
設定可能なRAID構成は、使用するストレージコントローラ、内蔵ストレージの種類、台数により異なりますので、以下を参照し手配をお願いします。

- (1) RAID設定サービスを手配した場合、同一のカスタムメイド型名の内蔵ストレージを手配する必要があります。
- (2) 本サービスで構築できるRAID構成は、1サーバノードに接続された内蔵ストレージにつき、1つのみです(2つ目以降のRAID構成については、ITインフラデリバリーサービスの手配または別途出荷後に設定をする必要があります)。
- (3) 使用するストレージコントローラ、内蔵ストレージおよびRAID設定サービスを全てカスタムメイド型名で同時手配する必要があります。
- (4) 選択可能なRAID設定サービスは下表のとおりです。

適用可能なストレージコントローラ		内蔵ストレージ搭載台数	
		1台	2台
オンボードSATAコントローラ Intel VROC (SATA RAID) (2port/ソフトウェアRAID/ SATA 6Gbps)	標準搭載	・内蔵ストレージ搭載のみ	・RAID1 ・内蔵ストレージ搭載のみ
SASアレイコントローラカード (PRAID CP500i) (8port/SAS 12Gbps) ※アレイ接続必須	PYBSR3FBL	・RAID0 ・内蔵ストレージ搭載のみ	・RAID1 ・内蔵ストレージ搭載のみ
SASアレイコントローラカード (PRAID EP520i) (8port/2GB/SAS 12Gbps) ※アレイ接続必須	PYBSR3C52L	・RAID0 ・内蔵ストレージ搭載のみ	・RAID1 ・内蔵ストレージ搭載のみ
SASアレイコントローラカード (PRAID EP540i) (16port/4GB/SAS 12Gbps) ※アレイ接続必須	PYBSR3C54L	・RAID0 ・内蔵ストレージ搭載のみ	・RAID1 ・内蔵ストレージ搭載のみ
SASアレイコントローラカード (PRAID EP580i) (16port/8GB/SAS 12Gbps) ※アレイ接続必須	PYBSR3C58L	・RAID0 ・内蔵ストレージ搭載のみ	・RAID1 ・内蔵ストレージ搭載のみ

内蔵ストレージ搭載のみ: 内蔵ストレージのカスタムメイド搭載のみ(RAID設定サービス非手配時)

M

M

## 13. ハードディスクキャビネット[JX40 S2使用]/ETERNUS装置(SAS)



- ・SASコントローラカードまたはSASアレイコントローラカードを搭載時、2CPU構成にする必要があります。
- ・JX40 S2/ETERNUS装置(SAS)との接続および接続可能台数については、外付編/ETERNUS編を参照願います(JX40 S2の接続可能台数はモデルにより異なります)。
- ・必ず「温度制限について」を参照のうえ、手配願います。

## ■ハードディスクキャビネット[JX40 S2]接続



- ・使用するOSによらず、標準搭載のリモートマネジメントコントローラ(RMC S5)と連携し、ストレージの稼働状態およびRAID状態を監視管理することが可能です。使用するストレージコントローラにより、監視管理可能な範囲が異なりますので、詳細については、留意事項編「iRMC(リモートマネジメントコントローラ)関連」をご確認ください。

項番	製品名	型名	価格(税別)	力	備考
I-59	SASアレイコントローラカード	PY-SR3C5E PYBSR3C5EL	515,000円 515,000円		JX40 S2(ハードディスクキャビネット)接続用カード(PRAID EP540e)(自己暗号化機能対応) ● インターフェース:SFF8644×2 データ転送速度:SAS 12Gbps デバイスポート数:8(4×2) キャッシュ:4GB ホストバス:PCI Express3.0 RAIDレベル:0/1/1E/1+0/5/5+0/6/6+0(ホットスベア可)

## ■ハードディスクキャビネット[JX40 S2]/ETERNUS装置(SAS)接続



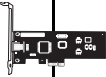
- ・Windows記憶域スペース機能利用時のみ、JX40 S2に接続可能です。

項番	製品名	型名	価格(税別)	力	備考
I-31	SASコントローラカード (PSAS CP500e)	PY-SC3FBE PYBSC3FBEL	436,000円 436,000円		JX40 S2/外付けSAS装置接続用カード(PSAS CP500e) ● インターフェース:SFF8644×2 データ転送速度:SAS 12Gbps デバイスポート数:8(4×2) ホストバス:PCI Express3.1

N

N

## 14. ポート拡張オプション/LANカード



- ・CX2550 M6は1ポート(1000BASE-T/100BASE-TX/10BASE-T)が標準搭載されています。
- ・ポート拡張オプション(25GBASE×2)[PY-LA3F2U2/PYBLA3F2U2]/Dual port LANカード(25GBASE)/(100GBASE)[PY-LA3E22/PYBLA3E22L/PY-LA412/PYBLA412L]とIB HCAカード(200Gbps)[PY-HC401/PYBHC401]を混在させることはできません。
- ・ポート拡張オプション(1000BASE-T×4)[PY-LA274U2/PYBLA274U2]は、CX2550 M6搭載時に(Wake on Lan)機能が使用できません。
- ・VMware製品をご使用時は、ESXiで1Gb LAN、10Gb LANのポート数に構成可能な上限があります。  
詳細については、当社ホームページ( <https://jp.fujitsu.com/platform/server/primergy/software/vmware/support/> )の以下に掲載されている「ネットワークインターフェースポート数の上限について」を参照ください。  
vS8:「VMware ESXi 8 サポート版数一覧表(機種別)」  
vS7:「VMware ESXi 7 サポート版数一覧表(機種別)」  
vS6:「VMware ESXiサポート版数一覧表(オプション・周辺機器)」
- ・サポートする10GBASE-CR SFP+ケーブルについては、下記URL内のマニュアルをご参照ください。  
当社ホームページ( [https://jp.fujitsu.com/platform/server/primergy/manual/peri\\_card.html](https://jp.fujitsu.com/platform/server/primergy/manual/peri_card.html) )  
「10GBASE-CR SFP+ケーブル、25GBASE SFP28 ケーブル、40GBASE QSFP ケーブルおよび100GBASE QSFP28 ケーブルのサポートについて」
- ・ポート拡張オプション/PCIeカードにSFP+/SFP28/QSFPモジュールを搭載する場合、同一製品の各ポートには同じ型名製品を搭載してください  
(各ポート拡張オプション/PCIeカードに対応するSFP+/SFP28/QSFPモジュールは樹系図をご確認ください)。
- ・カスタムメイド型名で同じ速度のポート拡張オプション/PCIeカードを同一サーバに搭載する場合、カスタムメイド型名のSFP+/SFP28/QSFPモジュールは1種類の型名しか選択できません(各ポート拡張オプション/PCIeカードに対応するSFP+/SFP28/QSFPモジュールは樹系図をご確認ください)。
- ・Switch Embedded Teaming (SET) をご使用される場合は、同一型名のLANカードを選択いただく必要があります。
- ・必ず「温度制限について」を参照のうえ、手配願います。

1000BASE-T/100BASE-TX/10BASE-T (標準搭載) × 1

項番	製品名	型名	価格(税別)	力	備考
I-235	ポート拡張オプション (1000BASE-T×4)	PY-LA284U2 PYBLA284U2	87,000円 87,000円	●	インターフェース: 1000BASE-T×4 機能: AFT/ALB 相当品: Broadcom N41T OCPv3
I-270	ポート拡張オプション (1000BASE-T×4)	PY-LA274U2 PYBLA274U2	106,000円 106,000円	●	インターフェース: 1000BASE-T×4 機能: AFT/ALB 相当品: Intel I350-T4 OCPv3
I-273	ポート拡張オプション (10GBASE-T×2)	PY-LA342U2 PYBLA342U2	322,000円 322,000円	●	インターフェース: 10GBASE-T×2 機能: AFT/ALB 相当品: Intel X710-T2L OCPv3 接続ケーブル: カテゴリ6a以上

項番	製品名	型名	価格(税別)	力	備考
I-275	ポート拡張オプション (10GBASE×4)	PY-LA354U2 PYBLA354U2	470,000円 470,000円	●	インターフェース: 10GBASE×4 機能: AFT/ALB 相当品: Intel X710-DA4 OCPv3

## ■10GBASE-CR接続

項番	製品名	型名	価格(税別)	力	備考
I-37	Twinaxケーブル	2m PY-CBN002 5m PY-CBN005	32,000円 47,000円		10GBASE-CR接続用 SFP+ケーブル

## ■10GBASE-SR/1GBASE-SR接続

項番	製品名	型名	価格(税別)	力	備考
I-61	10GBASE-SR SFP+	PY-SFPS22 PYBSFPS22	153,000円 153,000円	●	10GBASE-SR接続用 マルチモードファイバチャネルケーブル[CBL-MLLB02/CBL-MLLB05/CBL-MLLB15,CBL-MLLC05/CBL-MLLC10/CBL-MLLC20/CBL-MLLC30/CBL-MLLC40/CBL-MLLC50,CBL-MLLE30/CBL-MLLE50/CBL-MLLE70/CBL-MLLD1A,CBL-MLLF1A/CBL-MLLF1L/CBL-MLLF1K]が使用可能
I-71	10GBASE-SR/1GBASE-SR SFP+	PY-SFPS14 PYBSFPS14	230,000円 230,000円	●	10GBASE-SR/1GBASE-SR接続用 マルチモードファイバチャネルケーブル[CBL-MLLB02/CBL-MLLB05/CBL-MLLB15,CBL-MLLC05/CBL-MLLC10/CBL-MLLC20/CBL-MLLC30/CBL-MLLC40/CBL-MLLC50,CBL-MLLE30/CBL-MLLE50/CBL-MLLE70/CBL-MLLD1A,CBL-MLLF1A/CBL-MLLF1L/CBL-MLLF1K]が使用可能

項番	製品名	型名	価格(税別)	力	備考
I-278	ポート拡張オプション (10GBASE×2)	PY-LA352U2 PYBLA352U2	293,000円 293,000円	●	インターフェース: 10GBASE×2 機能: AFT/ALB 相当品: Intel X710-DA2 OCPv3

## ■10GBASE-CR接続

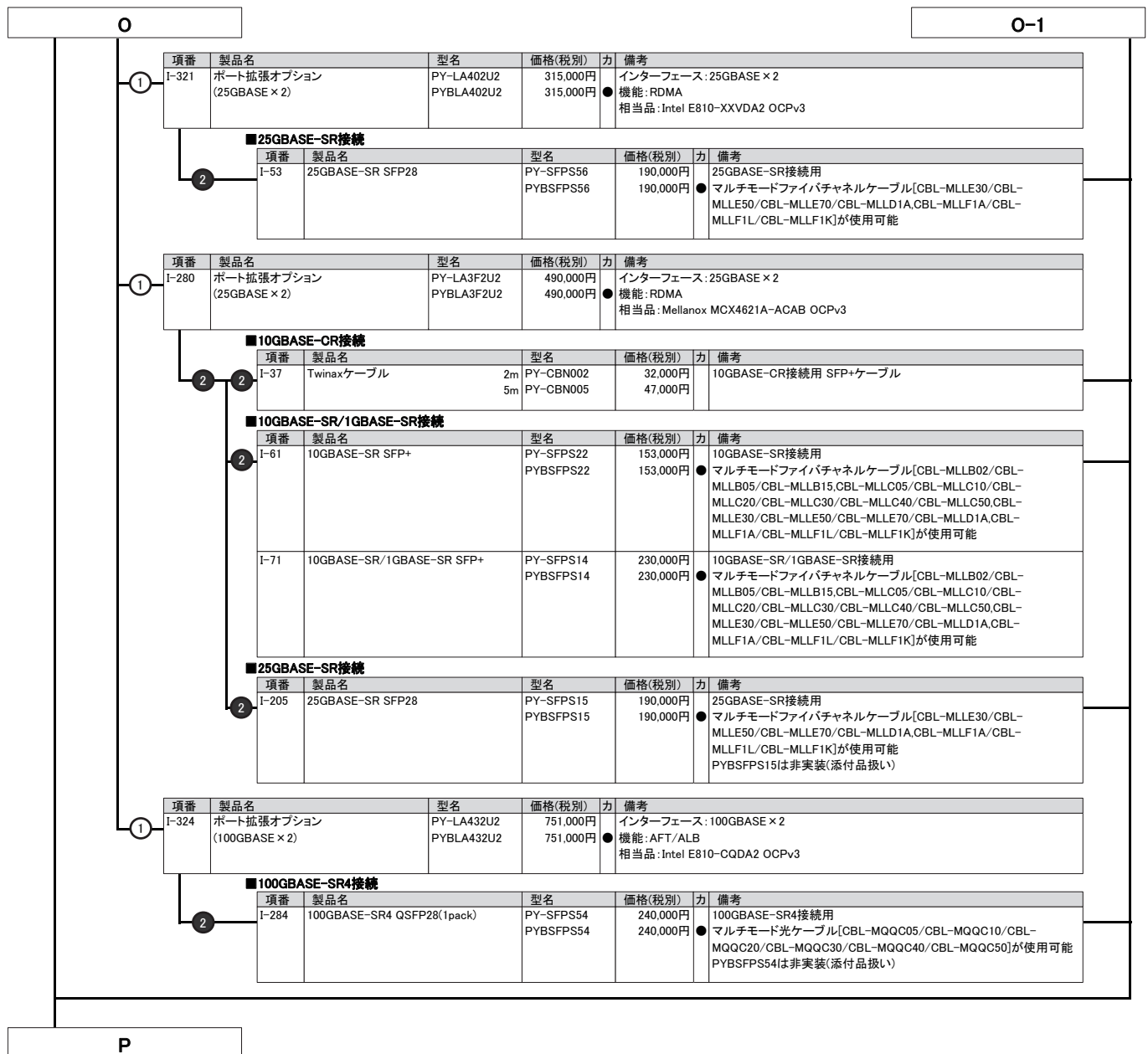
項番	製品名	型名	価格(税別)	力	備考
I-37	Twinaxケーブル	2m PY-CBN002 5m PY-CBN005	32,000円 47,000円		10GBASE-CR接続用 SFP+ケーブル

## ■10GBASE-SR/1GBASE-SR接続

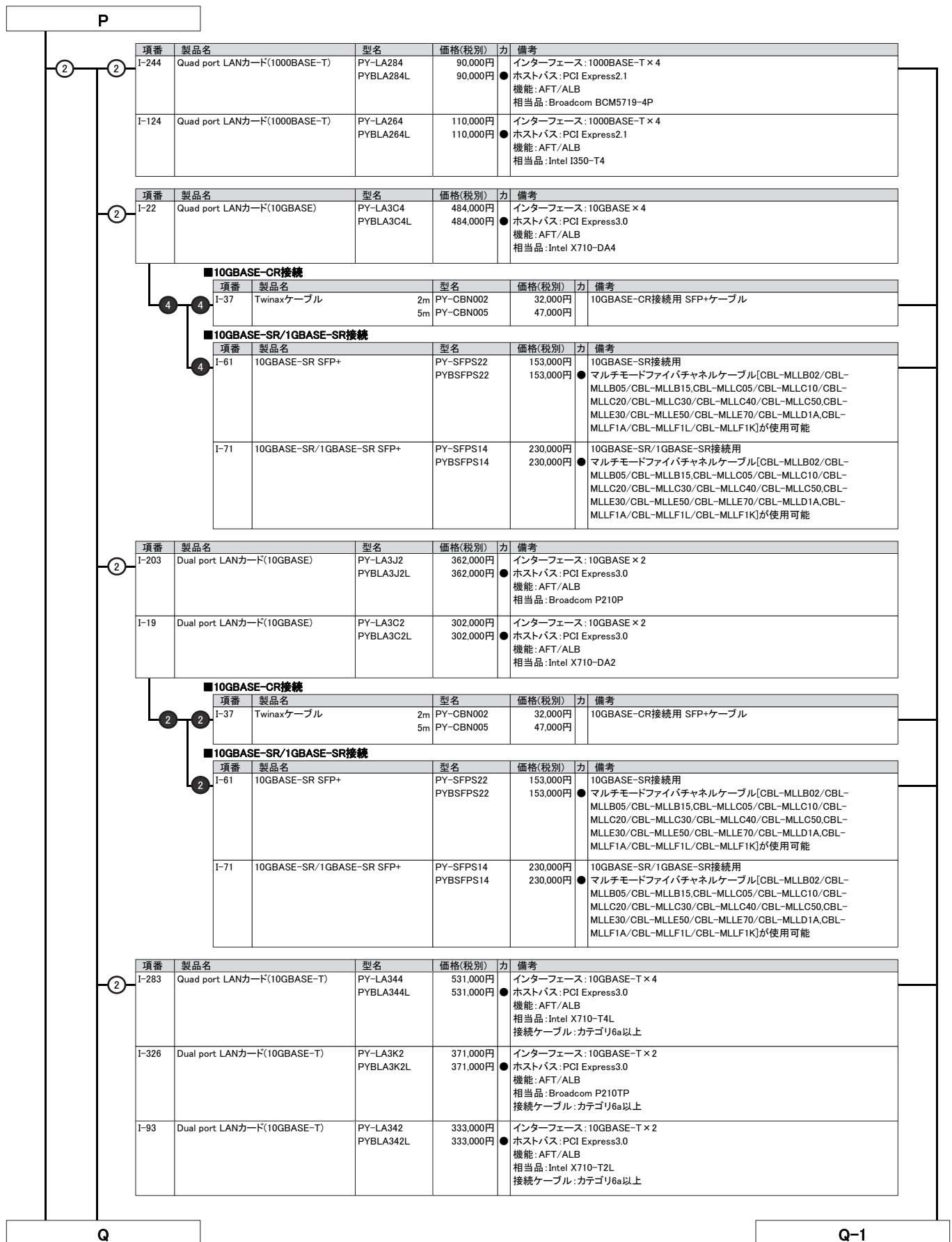
項番	製品名	型名	価格(税別)	力	備考
I-61	10GBASE-SR SFP+	PY-SFPS22 PYBSFPS22	153,000円 153,000円	●	10GBASE-SR接続用 マルチモードファイバチャネルケーブル[CBL-MLLB02/CBL-MLLB05/CBL-MLLB15,CBL-MLLC05/CBL-MLLC10/CBL-MLLC20/CBL-MLLC30/CBL-MLLC40/CBL-MLLC50,CBL-MLLE30/CBL-MLLE50/CBL-MLLE70/CBL-MLLD1A,CBL-MLLF1A/CBL-MLLF1L/CBL-MLLF1K]が使用可能
I-71	10GBASE-SR/1GBASE-SR SFP+	PY-SFPS14 PYBSFPS14	230,000円 230,000円	●	10GBASE-SR/1GBASE-SR接続用 マルチモードファイバチャネルケーブル[CBL-MLLB02/CBL-MLLB05/CBL-MLLB15,CBL-MLLC05/CBL-MLLC10/CBL-MLLC20/CBL-MLLC30/CBL-MLLC40/CBL-MLLC50,CBL-MLLE30/CBL-MLLE50/CBL-MLLE70/CBL-MLLD1A,CBL-MLLF1A/CBL-MLLF1L/CBL-MLLF1K]が使用可能

O

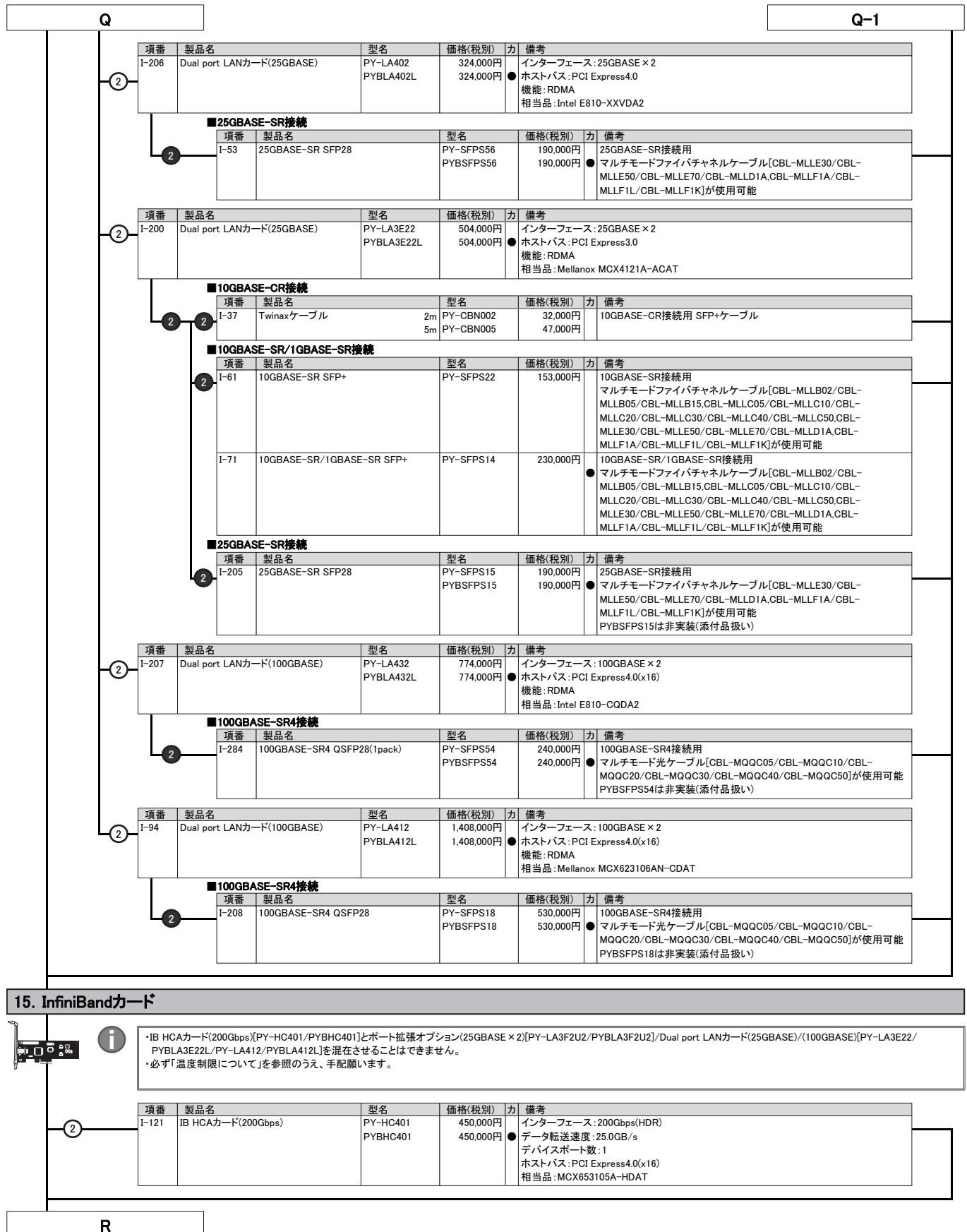
O-1



※ OS により接続可能装置は異なります。詳細はハードウェア一覧を参照願います。



※ OS により接続可能装置は異なります。詳細はハードウェア一覧を参照願います。



R

## 16. サーバ管理(リモートマネジメントコントローラ)



- ・リモートマネジメントコントローラアップグレード[PY-RMC42]またはライフサイクルマネジメントライセンス[PY-LCM13]を手配した場合、iRMC S4 advanced pack(アクティベーションキー生成ドキュメント)またはeLCM Activation Pack(アクティベーションキー生成ドキュメント)に記載されているTAN(アクティベーションキー生成ID)を使用して、別途アクティベーションキーの生成作業が必要となります。
- ・アクティベーションキーの生成におきましては、インターネット環境を使用したE-mailアドレスの登録が必要となりますので、事前に環境の準備をお願いいたします。
- ・アクティベーションキーの生成時に使用したE-mailアドレスおよびiRMC S4 advanced packまたはeLCM Activation Packは、アクティベーションキーの再送信の際にも必要となりますので、紛失等のないよう管理をお願いいたします。
- ・ライフサイクルマネジメントライセンス[PY-LCM13/PYBCM13]をご使用にあたっては、各種留意事項がございます。  
詳細については、当社ホームページ( <https://jp.fujitsu.com/platform/server/primergy/peripheral/osopt/svs-dvd.html> )を参照ください。

項番	製品名	型名	価格(税別)	力	備考
I-80	リモートマネジメント コントローラアップグレード	PYBRMC41	50,000円	●	アドバンストビデオリダイレクション機能、バーチャルメディア機能 ＜提供形態＞ ・アクティベーションキー: サーバ本体に登録された状態で出荷(※) ※2014年2月出荷分よりサーバ本体の保証書にアクティベーションキーの記載あり

項番	製品名	型名	価格(税別)	力	備考
I-134	ライフサイクルマネジメントライセンス	PYBLCM13	20,000円	●	アップデート機能、イメージ管理機能、PrimeCollect機能 ＜カスタムメイド型名の提供形態＞ ・アクティベーションキー: サーバ本体に登録された状態で出荷(※) ※サーバ本体の保証書にアクティベーションキーの記載あり

項番	製品名	型名	価格(税別)	力	備考
I-77	リモートマネジメント コントローラアップグレード	PY-RMC42	50,000円		アドバンストビデオリダイレクション機能、バーチャルメディア機能 ＜提供形態＞ ・アクティベーションキー: iRMC S4 advanced pack(アクティベーションキー生成ドキュメント)に記載されたTAN(アクティベーションキー生成ID)を使用しURLより取得

項番	製品名	型名	価格(税別)	力	備考
I-134	ライフサイクルマネジメントライセンス	PY-LCM13	20,000円		アップデート機能、イメージ管理機能、PrimeCollect機能 ＜一般型名の提供形態＞ ・アクティベーションキー: eLCM Activation Pack(アクティベーションキー生成ドキュメント)に記載されたTAN(アクティベーションキー生成ID)を使用しURLより取得

## 17. DVD-ROM/ディスプレイ



- ・複数台システムに最低1台のODDが手配必須です。
- ・サーバノードでディスプレイ/キーボード/マウス等使用するには、ディスプレイ/USB拡張ケーブルが必要です。本ケーブルはシャーシ設置場所に最低1本必要です。
- ・ディスプレイ/USB拡張ケーブルはOSインストール時などの一時的な接続用途に使用し、通常稼働での利用等、長期間の接続は推奨しません。

項番	製品名	型名	価格(税別)	力	備考
S-26	ディスプレイ/USB拡張ケーブル	PY-CBD013	11,000円		ディスプレイおよびUSB機器(キーボード/マウス/ODDなど)接続ケーブル、ディスプレイ(VGAポート)×1、USB3.0×2

項番	製品名	型名	価格(税別)	力	備考
N-43	USB延長ケーブル	2m PG-CBLU002	3,200円		

項番	製品名	型名	価格(税別)	力	備考
H-4	スーパーマルチドライブユニット	FMV-NSM55	33,300円		インターフェース: USB2.0 Read: 最大8倍速(DVD-ROM) / 最大24倍速(CD-ROM) Write: 最大5倍速(DVD-RAM) / 最大6倍速(DVD±RDL/-RW) / 最大8倍速(DVD±R/+RW) ※DVD-RAM/DVD±R/DVD±RDL/DVD±RW/DVD-ROM/CD-ROMドライブ機能のみサポート ※ACアダプターの接続が必要(USBバスパワーでは使用不可)
C-6	小型OADGキーボード(106キー/USB)	PY-KBU1R2	15,000円		ラック搭載用OADGキーボード(106キー)。テンキーあり。USB接続、ケーブル長: 1.3m
C-1	USBマウス(光学式)	PY-MSU201	3,200円		光学式スクロール機能対応マウス、1000dpi、USB接続、2ボタン+1ホイール、ケーブル長: 1.8m、マーブルグレー色

ディスプレイ

S

S

## 18. OSブート専用モジュール



- ・M.2 Flash モジュールとM.2 Flash モジュール(VMware用) / VMware OSオプションは、同時選択できません。
- ・必ず「温度制限について」を参照のうえ、手配願います。

### ■M.2 Flash モジュール 《非アレイ/アレイ接続》

①

- ・システムボード上の専用ポート(SATAポート×2)に挿入する、OSブート専用のFlashモジュールです。
- ・本製品は「有寿命部品」となり、寿命時には製品を再購入いただく必要があります。詳細については、留意事項編「SSD / DCPMM / Optane PMemの書き込み保証値について」を参照ください。
- ・オンボードSATAコントローラのソフトウェアRAID機能を有効にした構成にM.2 Flashモジュールを搭載する場合、仮想化環境ではご使用になれません。

項番	製品名	型名	価格(税別)	力	備考
F-345	M.2 Flash モジュール-240GB	PY-MF24YN4 PYBMF24YN4	128,000円 128,000円	●	データ転送速度: SATA 6Gbps 記録方式: TLC ホットプラグ: × 製品クラス: Read Intensive[書き込み保証値 1.5DWPD] 用途: システム領域
F-346	M.2 Flash モジュール-480GB	PY-MF48YN4 PYBMF48YN4	140,000円 140,000円	●	データ転送速度: SATA 6Gbps 記録方式: TLC ホットプラグ: × 製品クラス: Read Intensive[書き込み保証値 1.5DWPD] 用途: システム領域
F-348	M.2 Flash モジュール-960GB	PY-MF96YN PYBMF96YN	183,000円 183,000円	●	データ転送速度: SATA 6Gbps 記録方式: TLC ホットプラグ: × 製品クラス: Read Intensive[書き込み保証値 1.5DWPD] 用途: システム領域

### ■M.2 Flash モジュール(VMware用) 《非アレイ接続》

①

- ・システムボード上の専用ポート(SATAポート×2)に挿入する、OSブート専用のFlashモジュールです。
- ・M.2 Flash モジュール(VMware用)のアレイ構成はご使用いただけません。
- ・本製品には、VMware vSphereのライセンスおよびサポートは含まれておりません。別途購入してください。
- ・VMwareのサポート状況(本体/オプション)等の最新情報は、当社ホームページ( <https://www.fujitsu.com/jp/products/computing/servers/primergy/software/vmware/> ) をご確認ください。
- ・VMware環境における、サーバ監視・管理につきましては、留意事項編「サーバ監視・管理ソフトウェアについて」を参照ください。
- ・仮想環境使用時のゲストOS利用向けに、OSオプションの複数同時選択が可能です。
- ・同時選択可能な組み合わせや最大選択数量については、留意事項編「OSオプション、SupportDesk、複数同時選択時の組み合わせについて」を参照ください。
- ・各OSとゲストOSのサポート可否については、留意事項編「各OSの仮想化機能について」および「システム構成図で紹介するWeb情報」の「OSのサポート情報、動作確認情報」を参照ください。

項番	製品名	型名	価格(税別)	力	備考
F-347	VMware vSphere Hypervisor用 M.2 Flash モジュール(240GB)	PY-MF24NV4 PYBMF24NV4	128,000円 128,000円	●	インストールOS: なし サポートOS(*): vS6.5 Update2以降 / 6.7以降、vS7.0以降、vS8.0以降 (*各機種のサポートするOSに準じます。 M.2 Flash モジュール容量: 240GB 添付インストールディスク: なし ※VMware専用のため、他のOSでは使用不可
F-522	VMware vSphere Hypervisor 7.0 Update2用 M.2 Flash モジュール(240GB)	PYBMF24NV9	128,000円	●	VMware vSphere Hypervisor 7.0 がインストールされたM.2 Flash モジュールをシステム ボードに搭載して、出荷 インストールOS: VMware vSphere Hypervisor 7.0 Update2 サポートOS: vS7.0 Update2以降、vS8.0 以降 M.2 Flash モジュール容量: 240GB 添付インストールディスク: なし ※VMware専用のため、他のOSでは使用不可
F-837	VMware vSphere Hypervisor 7.0 Update3用 M.2 Flash モジュール(240GB)	PYBMF24NVB	128,000円	●	VMware vSphere Hypervisor 7.0 がインストールされたM.2 Flash モジュールをシステム ボードに搭載して、出荷 インストールOS: VMware vSphere Hypervisor 7.0 Update3 サポートOS: vS7.0 Update3以降、vS8.0 以降 M.2 Flash モジュール容量: 240GB 添付インストールディスク: なし ※VMware専用のため、他のOSでは使用不可

T

T

## 19. VMware OSオプション



- ・VMware vSphere 6/7やVMware vCenter Server 6/7をご利用の場合には、VMware vSphere 8やVMware vCenter Server 8のライセンス製品を購入し、ライセンスをダウングレードしてください。
- ・VMwareのサポート状況(本体/オプション)等の最新情報は、当社ホームページ( <https://www.fujitsu.com/jp/products/computing/servers/primergy/software/vmware/> )にてご確認ください。
- ・VMware環境における、サーバ監視・管理につきましては、留意事項編「サーバ監視・管理ソフトウェアについて」を参照ください。
- ・仮想環境使用時のゲストOS利用向けに、OSオプションの複数同時選択が可能です。
- ・同時選択可能な組み合わせや最大選択数量については、留意事項編「OSオプション、SupportDesk、複数同時選択時の組み合わせについて」を参照ください。
- ・各OSとゲストOSのサポート可否については、留意事項編「各OSの仮想化機能について」および「システム構成図で紹介するWeb情報」の「OSのサポート情報、動作確認情報」を参照ください。

## ■仮想化基盤ソフト

項番	製品名	型名	価格(税別)	力	備考
P-175	VMware vSphere 8 Standard 1CPU(32コア) 1年間平日サポート付	B515ZHD81	265,800円		VMware vSphere® 8 Standard [1CPU(32コア)ライセンス] SupportDesk 1年間平日サポートバンドル サービス時間帯: 月曜～金曜 8:30～19:00(祝日および年末年始を除く)
P-176	VMware vSphere 8 Standard 1CPU(32コア) 1年間24時間サポート付	B51613D81	303,300円		VMware vSphere® 8 Standard [1CPU(32コア)ライセンス] SupportDesk 1年間24時間サポートバンドル サービス時間帯: 24時間365日
P-177	VMware vSphere 8 Standard 1CPU(32コア) 5年間平日サポート付	B515ZHD85	471,900円		VMware vSphere® 8 Standard [1CPU(32コア)ライセンス] SupportDesk 5年間平日サポートバンドル サービス時間帯: 月曜～金曜 8:30～19:00(祝日および年末年始を除く)
P-178	VMware vSphere 8 Standard 1CPU(32コア) 5年間24時間サポート付	B51613D85	609,100円		VMware vSphere® 8 Standard [1CPU(32コア)ライセンス] SupportDesk 5年間24時間サポートバンドル サービス時間帯: 24時間365日
P-179	VMware vSphere 8 Enterprise Plus 1CPU(32コア) 1年間平日サポート付	B5162PD81	960,400円		VMware vSphere® 8 Enterprise Plus [1CPU(32コア)ライセンス] SupportDesk 1年間平日サポートバンドル サービス時間帯: 月曜～金曜 8:30～19:00(祝日および年末年始を除く)
P-180	VMware vSphere 8 Enterprise Plus 1CPU(32コア) 1年間24時間サポート付	B5162QD81	1,105,300円		VMware vSphere® 8 Enterprise Plus [1CPU(32コア)ライセンス] SupportDesk 1年間24時間サポートバンドル サービス時間帯: 24時間365日
P-181	VMware vSphere 8 Enterprise Plus 1CPU(32コア) 5年間平日サポート付	B5162PD85	1,892,100円		VMware vSphere® 8 Enterprise Plus [1CPU(32コア)ライセンス] SupportDesk 5年間平日サポートバンドル サービス時間帯: 月曜～金曜 8:30～19:00(祝日および年末年始を除く)
P-182	VMware vSphere 8 Enterprise Plus 1CPU(32コア) 5年間24時間サポート付	B5162QD85	2,515,500円		VMware vSphere® 8 Enterprise Plus [1CPU(32コア)ライセンス] SupportDesk 5年間24時間サポートバンドル サービス時間帯: 24時間365日

## ① VMware vSphere 8 Standard / Enterprise Plusのサービス内容、期間

## サービス内容

専門技術者によるOS(VMware)サポート(電話によるQ&A対応/問題解決支援など、  
Webによる情報提供(ソフトウェアの修正情報/運用ノウハウ/サービス対応履歴など)

## サービス期間

1年、5年

## ■OS管理ソフトウェア等

項番	製品名	型名	価格(税別)	力	備考
P-183	VMware vCenter Server 8 Standard 1年間平日サポート付	B515VEC81	1,450,700円		VMware vCenter Server® 8 Standard SupportDesk 1年間平日サポートバンドル サービス時間帯: 月曜～金曜 8:30～19:00(祝日および年末年始を除く)
P-184	VMware vCenter Server 8 Standard 1年間24時間サポート付	B51619C81	1,639,100円		VMware vCenter Server® 8 Standard SupportDesk 1年間24時間サポートバンドル サービス時間帯: 24時間365日
P-185	VMware vCenter Server 8 Standard 5年間平日サポート付	B515VEC85	2,760,300円		VMware vCenter Server® 8 Standard SupportDesk 5年間平日サポートバンドル サービス時間帯: 月曜～金曜 8:30～19:00(祝日および年末年始を除く)
P-186	VMware vCenter Server 8 Standard 5年間24時間サポート付	B51619C85	3,611,700円		VMware vCenter Server® 8 Standard SupportDesk 5年間24時間サポートバンドル サービス時間帯: 24時間365日

## ① VMware vCenter Server 8 Standardのサービス内容、期間

## サービス内容

専門技術者によるOS(VMware)サポート(電話によるQ&A対応/問題解決支援など、  
Webによる情報提供(ソフトウェアの修正情報/運用ノウハウ/サービス対応履歴など)

## サービス期間

1年、5年

U

U

## 20. ハードウェア用SupportDesk [カスタムメイド専用]



- ・サーバ本体と同時手配願います(出荷後のサーバ本体には適用できません)。
- ・サービスの詳細については、システム構成図(サービス一覧)の「SupportDesk/バック」を参照ください。

項番	製品名	型名	価格(税別)	力	備考
Q-263	SupportDesk/バック Standard	3年 PYBSPH3D59	208,000円	●	サービス時間帯: 月曜～金曜 8:30～19:00(祝日および年末年始を除く)
		4年 PYBSPH4D59	327,000円	●	
		5年 PYBSPH5D59	429,000円	●	
			★		
Q-273	SupportDesk/バック Standard24	3年 PYBSPH3A59	282,000円	●	サービス時間帯: 24時間365日
		4年 PYBSPH4A59	446,000円	●	
		5年 PYBSPH5A59	589,000円	●	
			★		



## SupportDesk のサービス内容、期間

## サービス内容

- ・ハードウェアトラブル時の当日訪問修理
- ・Webによる情報提供(運用/ウハウ/サービス対応履歴など)
- ・ハードウェアの障害予兆/異常情報のOSCへのリモート通報、および通報内容の解析

## サービス期間

3年/4年/5年(製品保証期間を含む)

End : PRIMERGY CX2550 M6

[illegible]