

FUJITSU Server PRIMERGY GX2570 M6

システム構成図



■サポートOS

GX2570 M6 は、以下のOSをサポートしています。本文中のOS名称は、次のように略して表記します。

OSの対応状況等の最新情報は当社ホームページ

(<https://www.fujitsu.com/jp/products/computing/servers/primergy/software/>)を参照ください。

OS名	略称		
Red Hat® Enterprise Linux® 8.2 (for Intel64) 以降	RHEL8(Intel64)	RHEL	Linux
SUSE® Linux Enterprise Server 15 Service Pack 2 for AMD64 & Intel64 以降	SLES 15 (x86_64)	SLES	
VMware vSphere® ESXi 7.0 Update2 以降	(*1) vS7		VMware

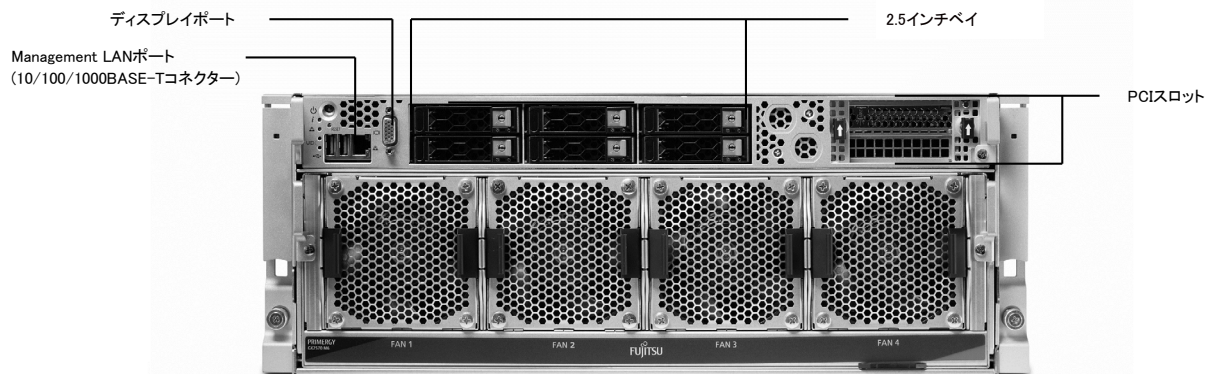
(*1)VMwareのサポート状況(本体/オプション)等の最新情報は、当社ホームページ

(<https://www.fujitsu.com/jp/products/computing/servers/primergy/software/vmware/>)にてご確認ください。

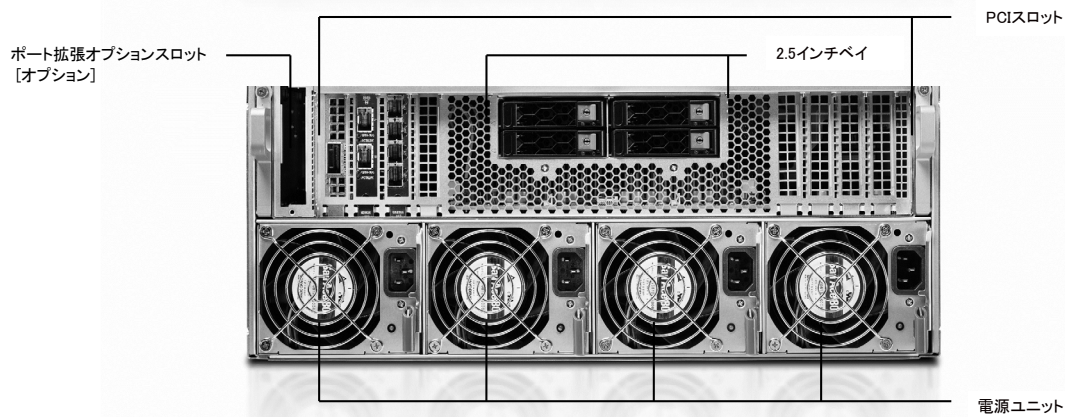
本システム構成図に掲載されております商品※の価格体系につきましては、市場の価格に近く、お客様にわかりやすい「希望小売価格」となっております。
※ PRIMERGY 本体等
また、「標準価格」で提供している商品につきましては、本システム構成図（樹系図）では★で表示してあります。

PRIMERGY GX2570 M6

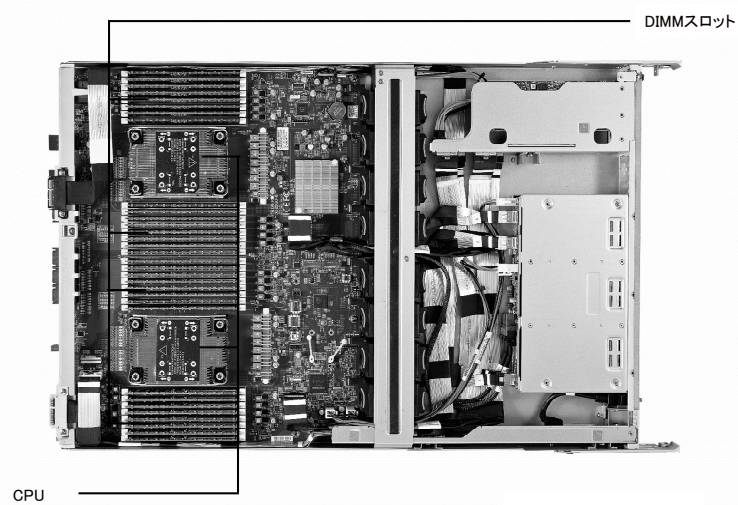
本体前面



本体背面



本体内部



※ OS により接続可能装置は異なります。詳細はハードウェア一覧を参照願います。

PRIMERGY GX2570 M6 仕様

一般モデル

品名 モデル		PRIMERGY GX2570 M6	
ベースユニット形状		ラックベースユニット (空冷/2.5インチ HDD/SSD × 6+2.5インチ PCIe SSD × 4、NVIDIA HGX A100 80GB)	
型名		PYG2576RAQ	
CPU	ソケット数	2	
	搭載可能CPU (周波数、コア数/スレッド数、 3次キャッシュメモリ、 メモリバス、UPI、最大TDP)	インテル® Xeon® プロセッサー Gold 5318Y(2.10GHz/22C/24C/24C/44T/48T/48T,36MB,2933MHz,11.2GT/s,165W) / 5318S(2.10GHz/24C/48T,36MB,2933MHz,11.2GT/s,165W) / 6326(2.90GHz,16C/32T,24MB,3200MHz,11.2GT/s,185W) / 6346(3.10GHz,16C/32T,36MB,3200MHz,11.2GT/s,205W) / 6336Y(2.40GHz,8C/12C/24C/16T/24T/48T,36MB,3200MHz,11.2GT/s,185W) / 6330(2GHz/28C/56T,42MB,2933MHz,11.2GT/s,205W) / 6338(2GHz/32C/64T,48MB,3200MHz,11.2GT/s,205W) / インテル® Xeon® プロセッサー Platinum 8352V(2.10GHz,36C/72T,54MB,2933MHz,11.2GT/s,195W)	
チップセット		Intel® C621	
システムボード		—	
メインメモリ (*1)	搭載可能メモリ	3200 RDIMM	
	スロット数 (2CPU構成)	32 (3200 RDIMM)	
	最大容量 (2CPU構成)	2048GB (3200 RDIMM)	
画面制御機能		リモートマネジメントコントローラ内蔵	
グラフィック表示機能 (*2)		640 × 480 / 800 × 600 / 1024 × 768 / 1280 × 1024 / 1600 × 1200 / 1920 × 1200ドット	
内蔵 2.5インチベイ	ベイ数	HDD/SSD : 6(前面) [ホットプラグ対応]、PCIe SSD : 6(前面)/4(背面) (*3)	
	最大容量	SAS HDD	7.2TB
		BC-SATA HDD	12TB
		SATA SSD	11.52TB
		PCIe SSD	64TB
ODDベイ	ベイ数	—	
	内蔵ODD (*4)	—	
拡張バス スロット	GPUモジュール	標準搭載 : 1 [NVIDIA HGX A100(80GBモデル)]	
	PCI Express 4.0(x16レーン)	8 (Low Profile)[背面]	
	PCI Express 4.0(x16レーン)	2 (Low Profile)[前面]	
ストレージコントローラ		オンボードSATAコントローラ	
ネットワークインターフェース		オプション (1000BASE-T × 4/10GBASE-T × 2/10GBASE × 4/10GBASE × 2/25GBASE × 2/100GBASE × 2)	
インターフェース		ディスプレイ(アナログRGB) × 1[前面]、USB × 2(USB3.0 : 前面 × 2)	
キーボード/マウス		オプション	
ハードウェア監視		—	
リモートサービス機能	ソフトウェア	オプション (Infrastructure Manager)	
	専用コネクタ	標準搭載 (リモートマネジメントコントローラ)	
セキュリティチップ		Management LAN 1ポート[前面] (1000BASE-T/100BASE-TX/10BASE-T 択一)	
電源		—	
	標準搭載 [電源ユニット<3000W> (80PLUS® Platinum認定取得)] : 4 (最大4)		
	入力電圧(周波数)/入力コンセント	AC200V(50/60Hz) / NEMA L6-20準拠、IEC60320準拠 (最大4)	
	消費電力/発熱量	AC200V : 最大5347W / 19249.2 kJ/h	
	冗長電源ユニット	標準搭載 (ホットプラグ対応)	
冗長ファン		—	
エネルギー消費効率(2021年度基準) (*5)		8.5 (区分2)	
外形寸法[W×D×H]		485 × 947 × 175 (4U) [mm] (突起部を含まない)	
質量		最大81.5kg (ラックレール含む)	
使用環境		周囲温度 : 10～35℃ / 湿度 : 10～85% (ただし結露しないこと)	
インストールOS/バンドルOS		オプション (RHEL / VMware)	
サポートOS		RHEL8(Intel64) / SLES 15 (x86_64) / vS7	
標準保証		3年間翌営業日以降訪問修理 (月曜～金曜、9:00～17:00 (祝日および年末年始を除く))	

(*1) OSにより使用可能なメモリ容量が異なります。詳細については、留意事項編「OSにおける最大CPU数/使用可能なメモリ容量について」を参照ください。

(*2) 実際に表示可能な解像度/色数は、接続されるディスプレイの機能、およびOSにより異なります。

(*3) ホットプラグの対応状況については、当社ホームページ(<https://www.fujitsu.com/jp/products/computing/servers/primergy/manual/>)のサーバ本体の個別マニュアル「ご使用上の留意・注意事項」をご確認いただきますようお願いいたします。

(*4) 内蔵ODDを搭載しない場合は、複数台システムに最低1台、別途スーパーマールチドライブユニット[FMV-NSM55]を手配する必要があります。

(*5) エネルギー消費効率とは、省エネ法で定める測定方法により測定した中央演算処理装置(CPU)、補助記憶装置(ストレージ)および主記憶装置(メインメモリ)の消費電力あたりの性能を幾何平均したものです。

※本装置の通常運用時の騒音値(ISO7779に準拠した実測値)は、約90dB(A)となります。

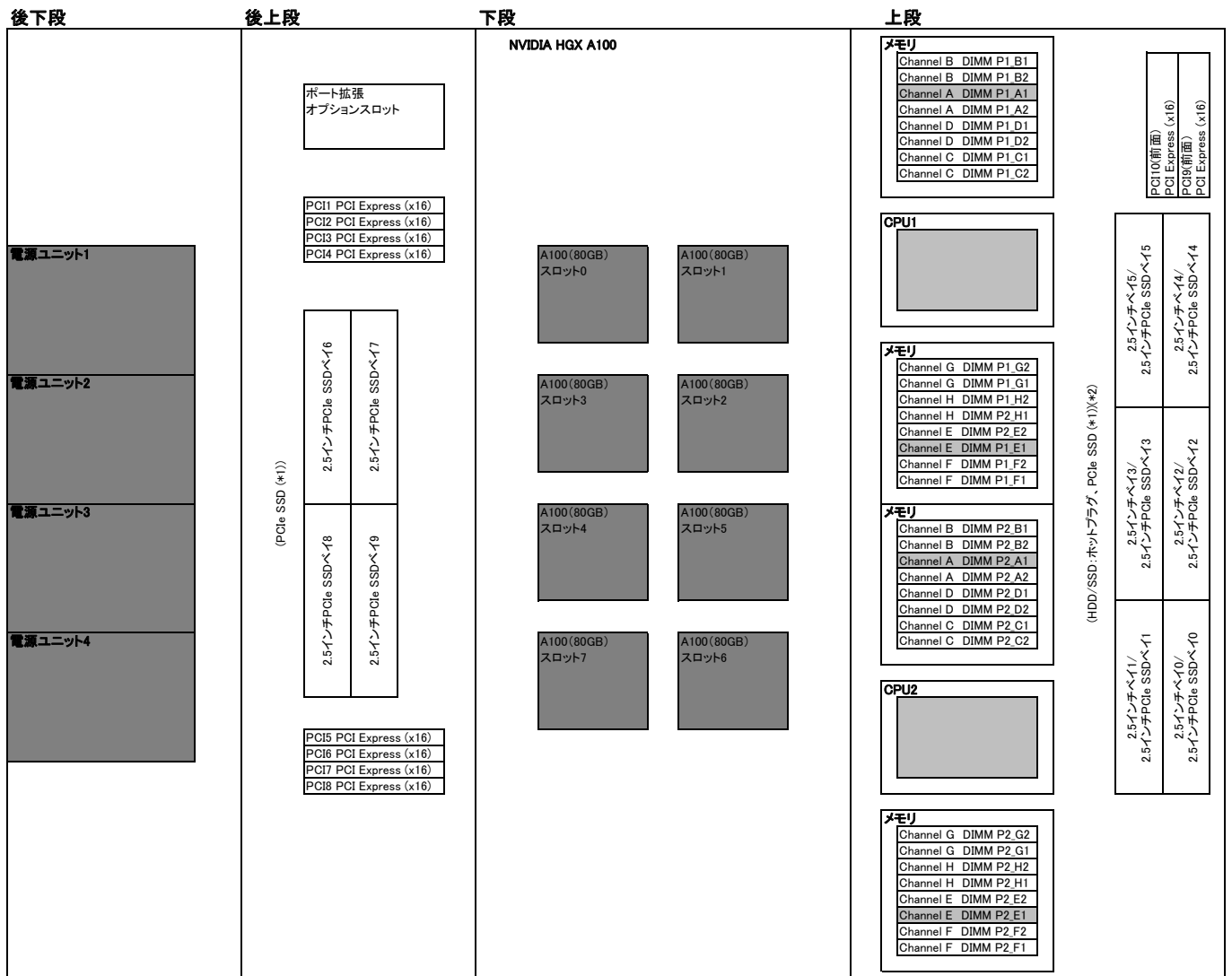
ファンが高速回転する電源投入時や高温環境下では、装置構成により通常運用時の騒音値を上回る場合がありますので、専用室への設置を推奨いたします。

※選択するベースユニット、オプション、および使用するOSの組合せ等により、手配可能な構成/詳細スペックが異なります。

手配構成/詳細スペックについては、樹系図をご参照ください。

※ OS により接続可能装置は異なります。詳細はハードウェア一覧を参照願います。

PRIMERGY GX2570 M6 構成図



【サーバ前面】→

標準搭載

必須選択オプション

(*1) ホットプラグの対応状況については、当社ホームページ(<https://www.fujitsu.com/jp/products/computing/servers/primergy/manual/>)のサーバ本体の個別マニュアル「ご使用上の留意・注意事項」をご確認いただきますようお願いいたします。

(*2) 2.5インチSAS HDD/SATA SSDを搭載する場合、SASアレイコントローラカードを手配する必要があります。

※ OS により接続可能装置は異なります。詳細はハードウェア一覧を参照願います。

Start : PRIMERGY GX2570 M6



樹系図の見方は、「システム構成図の見方について」を参照ください。

1. 本体



項番	製品名	型名	価格(税別)	力	備考
A-10	PRIMERGY GX2570 M6 ラックベースユニット (空冷/2.5インチ HDD/SSD × 6+ 2.5インチ PCIe SSD × 4、 NVIDIA HGX A100 80GB)	PYG2576RAQ	52,000,000円		ラックベースユニット(2.5インチ)[4U] CPU:オプション(最大数:1) メモリ:オプション(最大:32スロット) 内蔵ストレージ:オプション(2.5インチ × 10ベイ) 内蔵ODD:搭載不可 OS:オプション オンボードSATAコントローラ(6port/SATA 6Gbps)標準, 3000W電源 × 4標準(80PLUS® Platinum認定取得), ラックレールキット × 1標準, NVIDIA HGX A100(80GBモデル) × 1標準, 3年保証(3年間翌営業日以降訪問修理)付

2. 電源ケーブル 【必須選択オプション】



・カスタムメイド型名にいずれか必ず4本選択してください。同一種類のみ選択可能です。

《NEMA L6-20P》

④

項番	製品名	型名	価格(税別)	力	備考
N-18	電源ケーブル(AC200V対応/3m)	PY-CBP206 PYBCBP206	5,300円 5,300円	●	プラグ:NEMA L6-20P

《IEC60320 C20》

④

項番	製品名	型名	価格(税別)	力	備考
N-84	電源ケーブル(AC200V対応/1m)	PY-CBP217 PYBCBP217	3,200円 3,200円	●	プラグ:IEC60320 C20
N-59	電源ケーブル(AC200V対応/2m)	PY-CBP210 PYBCBP210	3,200円 3,200円	●	プラグ:IEC60320 C20

A

A

3. Infrastructure Manager(ISM)



- ・Infrastructure Manager Advanced EditionとInfrastructure Manager Essential Editionの二種類あります。
- ・Infrastructure Manager Advanced Editionは、1年/3年/5年のSupportDeskがバンドルされるライセンス製品です。メディアパックとサーバライセンス/ノードライセンスがあります。
- ・Infrastructure Manager Essential Editionは、ライセンスは無償ですが、SupportDeskを別途購入いただくことで、「Infrastructure Managerに関するお問い合わせへの対応」や「最新版のアップデートモジュール」の入手が可能となります。
- また、Infrastructure Managerのリモート通報機能でハードウェアのリモート通報による保守を受けるには、Infrastructure ManagerのSupportDesk契約が必要です。
- ・ISMイメージはPRIMERGYダウンロードサイトからダウンロードする、または、ISMメディアパックをご購入いただくことで入手することができます。
- ・Infrastructure Managerのライセンス、SupportDeskの詳細については、留意事項編「サーバ監視・管理ソフトウェアについて」を参照ください。

■メディアパック

項番	製品名	型名	価格(税別)	力	備考
P-220	Infrastructure Manager メディアパック(ESXi) V2	B516Q93B0	10,000円 ★		Infrastructure Manager : DVD-ROM × 1
P-221	Infrastructure Manager メディアパック(Hyper-V) V2	B516QA3B0	10,000円 ★		Infrastructure Manager : DVD-ROM × 1
P-222	Infrastructure Manager メディアパック(KVM) V2	B516QB3B0	10,000円 ★		Infrastructure Manager : DVD-ROM × 1



- ・Infrastructure Manager Advanced EditionとInfrastructure Manager Essential Editionを同時に選択することはできません。

■Infrastructure Manager Advanced Edition サーバライセンス

項番	製品名	型名	価格(税別)	力	備考
P-223	Infrastructure Manager Advanced Edition サーバライセンス (1年間24時間サポート付) V2	B5178D381	323,300円 ★		サービス時間帯: 24時間365日 サポート対象範囲: 仮想アプライアンス
P-224	Infrastructure Manager Advanced Edition サーバライセンス (3年間24時間サポート付) V2	B5178F381	369,900円 ★		サービス時間帯: 24時間365日 サポート対象範囲: 仮想アプライアンス
P-225	Infrastructure Manager Advanced Edition サーバライセンス (5年間24時間サポート付) V2	B5178H381	416,400円 ★		サービス時間帯: 24時間365日 サポート対象範囲: 仮想アプライアンス
P-226	Infrastructure Manager Advanced Edition サーバライセンス (1年間平日サポート付) V2	B5178E381	317,400円 ★		サービス時間帯: 月曜～金曜8:30～19:00(祝日および年末年始を除く) サポート対象範囲: 仮想アプライアンス
P-227	Infrastructure Manager Advanced Edition サーバライセンス (3年間平日サポート付) V2	B5178G381	352,200円 ★		サービス時間帯: 月曜～金曜8:30～19:00(祝日および年末年始を除く) サポート対象範囲: 仮想アプライアンス
P-228	Infrastructure Manager Advanced Edition サーバライセンス (5年間平日サポート付) V2	B5178J381	386,900円 ★		サービス時間帯: 月曜～金曜8:30～19:00(祝日および年末年始を除く) サポート対象範囲: 仮想アプライアンス

■Infrastructure Manager Advanced Edition ノードライセンス

項番	製品名	型名	価格(税別)	力	備考
P-229	Infrastructure Manager Advanced Edition 1ノードライセンス (1年間24時間サポート付) V2	B5177V381	26,900円 ★		サービス時間帯: 24時間365日 サポート対象範囲: 仮想アプライアンス
P-230	Infrastructure Manager Advanced Edition 1ノードライセンス (3年間24時間サポート付) V2	B5177X381	30,800円 ★		サービス時間帯: 24時間365日 サポート対象範囲: 仮想アプライアンス
P-231	Infrastructure Manager Advanced Edition 1ノードライセンス (5年間24時間サポート付) V2	B5177Z381	34,600円 ★		サービス時間帯: 24時間365日 サポート対象範囲: 仮想アプライアンス
P-232	Infrastructure Manager Advanced Edition 1ノードライセンス (1年間平日サポート付) V2	B5177W381	26,500円 ★		サービス時間帯: 月曜～金曜8:30～19:00(祝日および年末年始を除く) サポート対象範囲: 仮想アプライアンス
P-233	Infrastructure Manager Advanced Edition 1ノードライセンス (3年間平日サポート付) V2	B5177Y381	29,300円 ★		サービス時間帯: 月曜～金曜8:30～19:00(祝日および年末年始を除く) サポート対象範囲: 仮想アプライアンス
P-234	Infrastructure Manager Advanced Edition 1ノードライセンス (5年間平日サポート付) V2	B51780381	32,200円 ★		サービス時間帯: 月曜～金曜8:30～19:00(祝日および年末年始を除く) サポート対象範囲: 仮想アプライアンス
P-235	Infrastructure Manager Advanced Edition 5ノードライセンス (1年間24時間サポート付) V2	B51787385	134,700円 ★		サービス時間帯: 24時間365日 サポート対象範囲: 仮想アプライアンス
P-236	Infrastructure Manager Advanced Edition 5ノードライセンス (3年間24時間サポート付) V2	B51789385	154,100円 ★		サービス時間帯: 24時間365日 サポート対象範囲: 仮想アプライアンス
P-237	Infrastructure Manager Advanced Edition 5ノードライセンス (5年間24時間サポート付) V2	B5178B385	173,500円 ★		サービス時間帯: 24時間365日 サポート対象範囲: 仮想アプライアンス
P-238	Infrastructure Manager Advanced Edition 5ノードライセンス (1年間平日サポート付) V2	B51788385	132,300円 ★		サービス時間帯: 月曜～金曜8:30～19:00(祝日および年末年始を除く) サポート対象範囲: 仮想アプライアンス

B

B-1

※ OS により接続可能装置は異なります。詳細はハードウェア一覧を参照願います。

B

B-1

項番	製品名	型名	価格(税別)	力	備考
P-239	Infrastructure Manager Advanced Edition 5ノードライセンス (3年間平日サポート付) V2	B5178A385	146,700円 ★		サービス時間帯: 月曜～金曜8:30～19:00(祝日および年末年始を除く) サポート対象範囲: 仮想アプライアンス
P-240	Infrastructure Manager Advanced Edition 5ノードライセンス (5年間平日サポート付) V2	B5178C385	161,100円 ★		サービス時間帯: 月曜～金曜8:30～19:00(祝日および年末年始を除く) サポート対象範囲: 仮想アプライアンス
P-241	Infrastructure Manager Advanced Edition 10ノードライセンス (1年間24時間サポート付) V2	B5177P38A	269,400円 ★		サービス時間帯: 24時間365日 サポート対象範囲: 仮想アプライアンス
P-242	Infrastructure Manager Advanced Edition 10ノードライセンス (3年間24時間サポート付) V2	B5177R38A	308,100円 ★		サービス時間帯: 24時間365日 サポート対象範囲: 仮想アプライアンス
P-243	Infrastructure Manager Advanced Edition 10ノードライセンス (5年間24時間サポート付) V2	B5177T38A	346,900円 ★		サービス時間帯: 24時間365日 サポート対象範囲: 仮想アプライアンス
P-244	Infrastructure Manager Advanced Edition 10ノードライセンス (1年間平日サポート付) V2	B5177Q38A	264,500円 ★		サービス時間帯: 月曜～金曜8:30～19:00(祝日および年末年始を除く) サポート対象範囲: 仮想アプライアンス
P-245	Infrastructure Manager Advanced Edition 10ノードライセンス (3年間平日サポート付) V2	B5177S38A	293,400円 ★		サービス時間帯: 月曜～金曜8:30～19:00(祝日および年末年始を除く) サポート対象範囲: 仮想アプライアンス
P-246	Infrastructure Manager Advanced Edition 10ノードライセンス (5年間平日サポート付) V2	B5177U38A	322,400円 ★		サービス時間帯: 月曜～金曜8:30～19:00(祝日および年末年始を除く) サポート対象範囲: 仮想アプライアンス
P-247	Infrastructure Manager Advanced Edition 20ノードライセンス (1年間24時間サポート付) V2	B5178138F	485,000円 ★		サービス時間帯: 24時間365日 サポート対象範囲: 仮想アプライアンス
P-248	Infrastructure Manager Advanced Edition 20ノードライセンス (3年間24時間サポート付) V2	B5178338F	554,800円 ★		サービス時間帯: 24時間365日 サポート対象範囲: 仮想アプライアンス
P-249	Infrastructure Manager Advanced Edition 20ノードライセンス (5年間24時間サポート付) V2	B5178538F	624,600円 ★		サービス時間帯: 24時間365日 サポート対象範囲: 仮想アプライアンス
P-250	Infrastructure Manager Advanced Edition 20ノードライセンス (1年間平日サポート付) V2	B5178238F	476,100円 ★		サービス時間帯: 月曜～金曜8:30～19:00(祝日および年末年始を除く) サポート対象範囲: 仮想アプライアンス
P-251	Infrastructure Manager Advanced Edition 20ノードライセンス (3年間平日サポート付) V2	B5178438F	528,200円 ★		サービス時間帯: 月曜～金曜8:30～19:00(祝日および年末年始を除く) サポート対象範囲: 仮想アプライアンス
P-252	Infrastructure Manager Advanced Edition 20ノードライセンス (5年間平日サポート付) V2	B5178638F	580,400円 ★		サービス時間帯: 月曜～金曜8:30～19:00(祝日および年末年始を除く) サポート対象範囲: 仮想アプライアンス
P-253	Infrastructure Manager Advanced Edition 100ノードライセンス (1年間24時間サポート付) V2	B5177H38N	2,155,200円 ★		サービス時間帯: 24時間365日 サポート対象範囲: 仮想アプライアンス
P-254	Infrastructure Manager Advanced Edition 100ノードライセンス (3年間24時間サポート付) V2	B5177K38N	2,465,600円 ★		サービス時間帯: 24時間365日 サポート対象範囲: 仮想アプライアンス
P-255	Infrastructure Manager Advanced Edition 100ノードライセンス (5年間24時間サポート付) V2	B5177M38N	2,776,000円 ★		サービス時間帯: 24時間365日 サポート対象範囲: 仮想アプライアンス
P-256	Infrastructure Manager Advanced Edition 100ノードライセンス (1年間平日サポート付) V2	B5177J38N	2,115,900円 ★		サービス時間帯: 月曜～金曜8:30～19:00(祝日および年末年始を除く) サポート対象範囲: 仮想アプライアンス
P-257	Infrastructure Manager Advanced Edition 100ノードライセンス (3年間平日サポート付) V2	B5177L38N	2,347,500円 ★		サービス時間帯: 月曜～金曜8:30～19:00(祝日および年末年始を除く) サポート対象範囲: 仮想アプライアンス
P-258	Infrastructure Manager Advanced Edition 100ノードライセンス (5年間平日サポート付) V2	B5177N38N	2,579,100円 ★		サービス時間帯: 月曜～金曜8:30～19:00(祝日および年末年始を除く) サポート対象範囲: 仮想アプライアンス

- ①
- ・サーバライセンスとノードライセンスを同時に選択してください。
 - ・ノードライセンスの購入数に上限はありません。

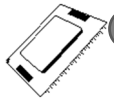
■ SupportDesk Standard(Infrastructure Manager Essential Edition)

項番	製品名	型名	価格(税別)	力	備考
Q-250	Infrastructure Manager Essential Edition	SV7BA003G	3,670円 ★ (*)		サービス時間帯: 月曜～金曜 8:30～19:00(祝日および年末年始を除く) サポート対象範囲: 仮想アプライアンス * 月単位で自動更新(「価格」欄は月額)
Q-251	Infrastructure Manager Essential Edition	SV7BA003R	4,580円 ★ (*)		サービス時間帯: 24時間365日 サポート対象範囲: 仮想アプライアンス * 月単位で自動更新(「価格」欄は月額)

C

C

4. CPU 【必須選択オプション】 【カスタムメイド専用】



・カスタムメイド型名にいずれか必ず1つ選択してください。

項番	製品名	型名	価格(税別)	力	備考
D-379	Xeon Gold 5318Y プロセッサ (2.10GHz、22/24/24コア、36MB) × 2	PYBCP62XP3	986,000円	●	スレッド数: 44/48/48、メモリバス: 2933MHz(最大)、UPI: 11.2GT/s、最大TDP: 165W サポートCPU構成: 2CPU
D-380	Xeon Gold 5318S プロセッサ (2.10GHz、24コア、36MB) × 2	PYBCP62XN3	1,248,000円	●	スレッド数: 48、メモリバス: 2933MHz(最大)、UPI: 11.2GT/s、最大TDP: 165W サポートCPU構成: 2CPU
D-381	Xeon Gold 6326 プロセッサ (2.90GHz、16コア、24MB) × 2	PYBCP62XT3	1,144,000円	●	スレッド数: 32、メモリバス: 3200MHz(最大)、UPI: 11.2GT/s、最大TDP: 185W サポートCPU構成: 2CPU
D-300	Xeon Gold 6346 プロセッサ (3.10GHz、16コア、36MB) × 2	PYBCP62X53	1,763,000円	●	スレッド数: 32、メモリバス: 3200MHz(最大)、UPI: 11.2GT/s、最大TDP: 205W サポートCPU構成: 2CPU
D-382	Xeon Gold 6336Y プロセッサ (2.40GHz、8/12/24コア、36MB) × 2	PYBCP62XV3	1,368,000円	●	スレッド数: 16/24/48、メモリバス: 3200MHz(最大)、UPI: 11.2GT/s、最大TDP: 185W サポートCPU構成: 2CPU
D-301	Xeon Gold 6330 プロセッサ (2GHz、28コア、42MB) × 2	PYBCP62X33	1,310,000円	●	スレッド数: 56、メモリバス: 2933MHz(最大)、UPI: 11.2GT/s、最大TDP: 205W サポートCPU構成: 2CPU
D-303	Xeon Gold 6338 プロセッサ (2GHz、32コア、48MB) × 2	PYBCP62X43	2,002,000円	●	スレッド数: 64、メモリバス: 3200MHz(最大)、UPI: 11.2GT/s、最大TDP: 205W サポートCPU構成: 2CPU
D-308	Xeon Platinum 8352V プロセッサ (2.10GHz、36コア、54MB) × 2	PYBCP62X83	2,813,000円	●	スレッド数: 72、メモリバス: 2933MHz(最大)、UPI: 11.2GT/s、最大TDP: 195W サポートCPU構成: 2CPU

CPUサポートテクノロジー

CPU	サポートテクノロジー		
	Turbo	Hyper	VT
Xeon Gold 5318Y	対応	対応	対応
Xeon Gold 5318S			
Xeon Gold 6326			
Xeon Gold 6346			
Xeon Gold 6336Y			
Xeon Gold 6330			
Xeon Gold 6338			
Xeon Platinum 8352V			

Turbo: Intel® Turbo Boost Technology
Hyper: Intel® Hyper-Threading Technology
VT: Intel® Virtualization Technology

D

D

A diagram of a 4-car train. It consists of two identical 2-car units joined together. Each unit has a locomotive at one end and a passenger car at the other. The locomotives are at the outer ends of the train, and the passenger cars are in the middle.

32

E

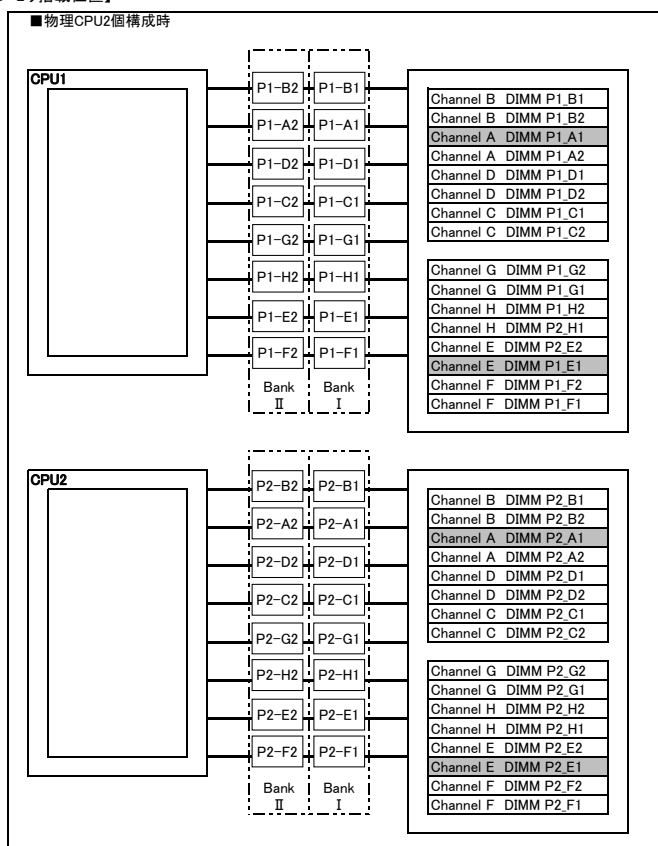
メモリの搭載について**【使用可能メモリ容量】**

	構成		使用可能メモリ容量	
	DIMM	CPU	DIMM	DIMM
最小値	2 Module / CPU	with two CPU	64GB: 16GB x2x2	
	8 Module / CPU	with two CPU	-	128GB: 16GB x16x50%
最大値	32 Modules / System	with two CPU	2TB: 64GB x32 (*1)	1TB: 64GB x32x50% (*1)

(*1) 500GB以上のメモリが必要(1TB以上推奨)

【メモリ構成テーブル】

2 CPUs & 4 DIMMs	CPU1: P1-DIMMA1/P1-DIMME1 CPU2: P2-DIMMA1/P2-DIMME1
2 CPUs & 12 DIMMs	CPU1: P1-DIMMA1/P1-DIMME1/P1-DIMMC1/P1-DIMMG1/P1-DIMMB1/P1-DIMMF1 CPU2: P2-DIMMA1/P2-DIMME1/P2-DIMMC1/P2-DIMMG1/P2-DIMMB1/P2-DIMMF1
2 CPUs & 14 DIMMs	CPU1: P1-DIMMA1/P1-DIMME1/P1-DIMMC1/P1-DIMMG1/P1-DIMMB1/P1-DIMMF1/P1-DIMMD1/P1-DIMMH1 CPU2: P2-DIMMA1/P2-DIMME1/P2-DIMMC1/P2-DIMMG1/P2-DIMMB1/P2-DIMMF1
2 CPUs & 16 DIMMs	CPU1: P1-DIMMA1/P1-DIMME1/P1-DIMMC1/P1-DIMMG1/P1-DIMMB1/P1-DIMMF1/P1-DIMMD1/P1-DIMMH1 CPU2: P2-DIMMA1/P2-DIMME1/P2-DIMMC1/P2-DIMMG1/P2-DIMMB1/P2-DIMMF1/P2-DIMMD1/P2-DIMMH1
2 CPUs & 32 DIMMs	CPU1: P1-DIMMA1/P1-DIMME1/P1-DIMMC1/P1-DIMMG1/P1-DIMMB1/P1-DIMMF1/P1-DIMMD1/P1-DIMMH1/P1-DIMMA2/P1-DIMME2/P1-DIMMC2/ P1-DIMMG2/P1-DIMMB2/P1-DIMMF2/P1-DIMMD2/P1-DIMMH2 CPU2: P2-DIMMA1/P2-DIMME1/P2-DIMMC1/P2-DIMMG1/P2-DIMMB1/P2-DIMMF1/P2-DIMMD1/P2-DIMMH1/P2-DIMMA2/P2-DIMME2/P2-DIMMC2/ P2-DIMMG2/P2-DIMMB2/P2-DIMMF2/P2-DIMMD2/P2-DIMMH2

【メモリ搭載位置】**【注1】搭載可能メモリ容量について**

搭載メモリ容量はOSの使用可能メモリ容量に準じます。

OSにおける使用可能メモリ容量は留意事項編「OSにおける最大CPU数/使用可能なメモリ容量について」を参照ください。

【注2】メモリ動作クロックについて

搭載するCPU、メモリの種類や数量、BIOSの設定により、メモリ動作クロックが異なります。最も遅いCPU、メモリに合わせて、すべてのチャネル上のメモリ動作クロックが決まります。詳細は下表を参照願います。

【メモリ動作クロック】

搭載CPUの メモリバス(MHz)	メモリ動作クロック(MHz)	
	RDIMM 3200MHz	
電圧設定(BIOS)	1.2V	
DIMM数	1DPC 1~8枚	2DPC 9~16枚
3200	3200	3200
2933	2933	2933

※DPC: チャネルあたりのDIMM数

E

6. 外付DVD-RAM



・複数台システムに最低1台のODDが必須です。

項番	製品名	型名	価格(税別)	力	備考
H-4	スーパーマルチドライブユニット	FMV-NSM55	29,800円		インターフェース:USB2.0 Read:最大8倍速(DVD-ROM) / 最大24倍速(CD-ROM) Write:最大5倍速(DVD-RAM) / 最大6倍速(DVD±RDL/-RW) / 最大8倍速(DVD±R/+RW) ※DVD-RAM/DVD±R/DVD±RDL/DVD±RW/DVD-ROM/CD-ROMドライブ機能のみサポート ※ACアダプターの接続が必要(USBバスパワーでは使用不可)

項番	製品名	型名	価格(税別)	力	備考
N-43	USB延長ケーブル	2m PG-CBLU002	3,200円		

7. 内蔵ストレージコントローラ



・使用するストレージコントローラと内蔵ストレージの接続可否および内蔵ストレージの混在可能な組み合わせについては、「内蔵ストレージ構成時の注意事項」を参照ください。

・非アレイ接続とアレイ接続の混在はできません。

《非アレイ接続》

オンボードSATAコントローラ(標準搭載) ※デバイスポート数:6

《アレイ接続》



SASアレイコントローラカード

・2.5インチSAS HDD/SATA SSDを搭載する場合に選択する必要があります。

項番	製品名	型名	価格(税別)	力	備考
I-104	SASアレイコントローラカード	PY-SR3C52 PYBSR3C52L	392,000円 392,000円		内蔵ストレージ接続用カード ● インターフェース:SFF8643×2 データ転送速度:SAS 12Gbps デバイスポート数:8(4×2) キャッシュ:2GB ホストバス:PCI Express3.0 RAIDレベル:0/1/1E/1+0/5/5+0/6/6+0(ホットスベア可)
I-60	SASアレイコントローラカード	PY-SR3C54 PYBSR3C54L	515,000円 515,000円		内蔵ストレージ接続用カード ● インターフェース:SFF8643×4 データ転送速度:SAS 12Gbps デバイスポート数:16(4×4) キャッシュ:4GB ホストバス:PCI Express3.0 RAIDレベル:0/1/1E/1+0/5/5+0/6/6+0(ホットスベア可)
I-106	SASアレイコントローラカード	PY-SR3C58 PYBSR3C58L	673,000円 673,000円		内蔵ストレージ接続用カード ● インターフェース:SFF8643×4 データ転送速度:SAS 12Gbps デバイスポート数:16(4×4) キャッシュ:8GB ホストバス:PCI Express3.0 RAIDレベル:0/1/1E/1+0/5/5+0/6/6+0(ホットスベア可)

項番	製品名	型名	価格(税別)	力	備考
N-45	SASケーブル	PYBCBS076	13,000円		● SASアレイコントローラカード用接続ケーブル(2本セット)

F

F

8. 内蔵ストレージ



・使用するストレージコントローラと内蔵ストレージの接続可否および内蔵ストレージの混在可能な組み合わせについては、「内蔵ストレージ構成時の注意事項」を参照ください。
 ・お客様の構成/用途に応じて複数の内蔵ストレージから選択可能です。内蔵ストレージを選択する際の指針を含め、ストレージ関連については、
 当社ホームページ(https://jp.fujitsu.com/platform/server/primergy/hdd_construct/)を参照ください。

■ SAS HDD(SAS 12Gbps、10krpm)[512n]

項番	製品名	型名	価格(税別)	力	備考
F-483	内蔵2.5インチSAS HDD-300GB (10krpm)	PY-SH301EA PYBSH301EA	82,000円 82,000円	●	データ転送速度:SAS 12Gbps セクターサイズ:512n 用途:システム領域/データ領域
F-484	内蔵2.5インチSAS HDD-600GB (10krpm)	PY-SH601EA PYBSH601EA	120,000円 120,000円	●	データ転送速度:SAS 12Gbps セクターサイズ:512n 用途:システム領域/データ領域
F-485	内蔵2.5インチSAS HDD-1.2TB (10krpm)	PY-SH121EA PYBSH121EA	196,000円 196,000円	●	データ転送速度:SAS 12Gbps セクターサイズ:512n 用途:システム領域/データ領域

■ SAS HDD(SAS 12Gbps、15krpm)[512n]

項番	製品名	型名	価格(税別)	力	備考
F-480	内蔵2.5インチSAS HDD-300GB (15krpm)	PY-SH305E9 PYBSH305E9	139,000円 139,000円	●	データ転送速度:SAS 12Gbps セクターサイズ:512n 用途:システム領域/データ領域
F-481	内蔵2.5インチSAS HDD-600GB (15krpm)	PY-SH605E9 PYBSH605E9	203,000円 203,000円	●	データ転送速度:SAS 12Gbps セクターサイズ:512n 用途:システム領域/データ領域
F-482	内蔵2.5インチSAS HDD-900GB (15krpm)	PY-SH905E9 PYBSH905E9	270,000円 270,000円	●	データ転送速度:SAS 12Gbps セクターサイズ:512n 用途:システム領域/データ領域

■ BC-SATA HDD(SATA 6Gbps、7.2krpm)[512n]

項番	製品名	型名	価格(税別)	力	備考
F-42	内蔵2.5インチBC-SATA HDD -1TB(7.2krpm)	PY-BH177DA PYBBH177DA	66,000円 66,000円	●	データ転送速度:SATA 6Gbps セクターサイズ:512n 用途:システム領域/データ領域
F-45	内蔵2.5インチBC-SATA HDD -2TB(7.2krpm)	PY-BH277DA PYBBH277DA	132,000円 132,000円	●	データ転送速度:SATA 6Gbps セクターサイズ:512n 用途:システム領域/データ領域



■ SATA SSD[有寿命部品]

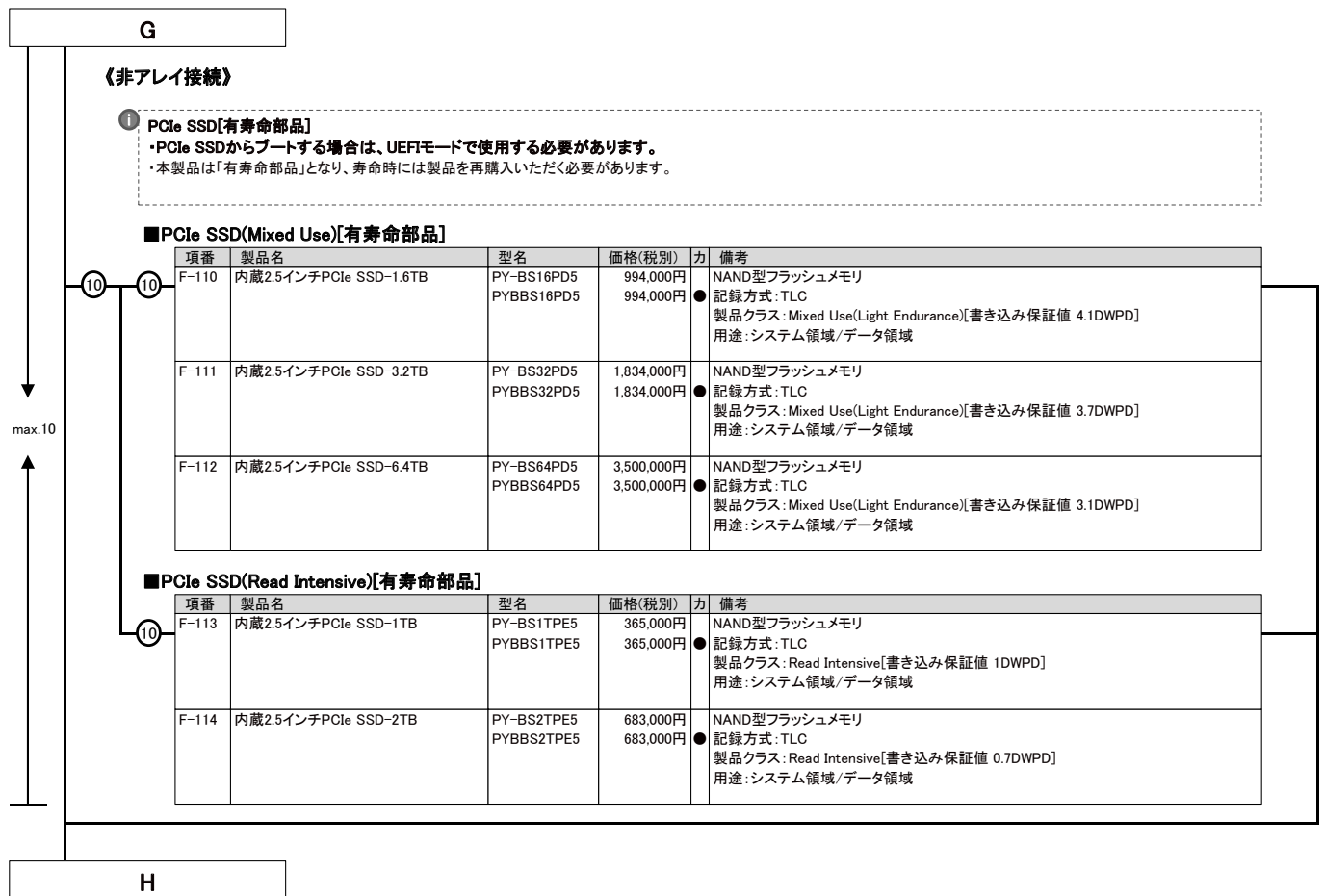
・SATA SSDは、SASアレイコントローラカードに接続してお使いください。オンボードSATAコントローラに接続してのご使用は非サポートです。
 ・本製品は「有寿命部品」となり、寿命時には製品を再購入いただく必要があります。

■ SATA SSD(SATA 6Gbps、Read Intensive)[有寿命部品]

項番	製品名	型名	価格(税別)	力	備考
F-339	内蔵2.5インチSSD-240GB	PY-SS24NMA PYBSS24NMA	162,000円 162,000円	●	データ転送速度:SATA 6Gbps 記録方式:TLC 製品クラス:Read Intensive[書き込み保証値 1.5DWPD] 用途:システム領域/データ領域
F-340	内蔵2.5インチSSD-480GB	PY-SS48NMA PYBSS48NMA	169,000円 169,000円	●	データ転送速度:SATA 6Gbps 記録方式:TLC 製品クラス:Read Intensive[書き込み保証値 1.5DWPD] 用途:システム領域/データ領域
F-341	内蔵2.5インチSSD-960GB	PY-SS96NMA PYBSS96NMA	279,000円 279,000円	●	データ転送速度:SATA 6Gbps 記録方式:TLC 製品クラス:Read Intensive[書き込み保証値 1.5DWPD] 用途:システム領域/データ領域
F-342	内蔵2.5インチSSD-1.92TB	PY-SS19NMA PYBSS19NMA	526,000円 526,000円	●	データ転送速度:SATA 6Gbps 記録方式:TLC 製品クラス:Read Intensive[書き込み保証値 1.5DWPD] 用途:システム領域/データ領域

G

max.10
(HDD/SSD
max.6)



内蔵ストレージ構成時の注意事項

選択する本体ベースユニット、使用するストレージコントローラにより、使用可能な内蔵ストレージ(HDD/SSD/PCIe SSD)の種類が異なる場合があります。
また、内蔵ストレージの種類により、混在条件が異なる場合がありますので、下表を参照し手配をお願いします。

■A: 使用するストレージコントローラの仕様を確認

ストレージコントローラ		SASアレイコントローラカード			
型名	標準	PY-SR3C52/PYBSR3C52L	PY-SR3C54/PYBSR3C54L	PY-SR3C58/PYBSR3C58L	
仕 様	ポート数	6	8	16	16
	キャッシュ	—	2GB	4GB	8GB
	BBU/FBU可否	—	×	×	×
	ホットスワップ	—	○	○	○
	非アレイ接続	○	×	×	×
	RAID0	×	○	○	○
	RAID1	×	○	○	○
	RAID1E	×	○	○	○
	RAID1+0	×	○	○	○
	RAID5	×	○	○	○
	RAID5+0	×	○	○	○
	RAID6	×	○	○	○
	RAID6+0	×	○	○	○

○: サポート、×: 非サポート、—: 対象無し

■B: 使用OSに応じたストレージコントローラと内蔵ストレージの接続方法を確認

OS		Linux	VMware
オンボードSATAコントローラ (6ポート/SATA 6Gbps) [非アレイ接続]	標準搭載	○	○ (*1)
SASアレイコントローラカード (8ポート/2GB/SAS 12Gbps)	PY-SR3C52 PYBSR3C52L	○	○ (*1)
SASアレイコントローラカード (16ポート/4GB/SAS 12Gbps)	PY-SR3C54 PYBSR3C54L	○	○ (*1)
SASアレイコントローラカード (16ポート/8GB/SAS 12Gbps)	PY-SR3C58 PYBSR3C58L	○	○ (*1)

○: 可能、×: 不可

(*1) VMwareのサポート状況(本体/オプション)等の最新情報は、当社ホームページ(<https://www.fujitsu.com/jp/products/computing/servers/primergy/software/vmware/>)にてご確認ください。

ストレージコントローラ		SAS HDD	BC-SATA HDD	SATA SSD(RI) [有寿命部品]	PCIe SSD [有寿命部品]
オンボードSATAコントローラ (6ポート/SATA 6Gbps) [非アレイ接続]	標準搭載	×	○	×	○
SASアレイコントローラカード (8ポート/2GB/SAS 12Gbps)	PY-SR3C52 PYBSR3C52L	○	○	○	×
SASアレイコントローラカード (16ポート/4GB/SAS 12Gbps)	PY-SR3C54 PYBSR3C54L	○	○	○	×
SASアレイコントローラカード (16ポート/8GB/SAS 12Gbps)	PY-SR3C58 PYBSR3C58L	○	○	○	×

○: 可能、×: 不可、RI: Read Intensive

■C: RAID構成時の留意事項を確認

・RAIDドライバグループは、同型名の内蔵ストレージでの構成を推奨します。なお、同種類(SAS/BC-SATA/SATA SSD)、同容量/同回転数/同書き込み保証値の内蔵ストレージでの構成は可能です。

■D: 内蔵ストレージの種類による混在条件を確認

内蔵ストレージ	SAS HDD	BC-SATA HDD	SATA SSD	PCIe SSD
SAS HDD	○	○	○	○
BC-SATA HDD	○	○	○	○
SATA SSD	○	○	○	○
PCIe SSD	○	○	○	○

○: 混在可能、×: 混在不可

H

9. ポート拡張オプション/LANカード

- ・PY-LA3F2U/PYBLA3F2U/PY-LA412U/PYBLA412U/PY-LA3E22/PYBLA3E22L/PY-LA412/PYBLA412LとPY-HC341/PYBHC341/PY-HC342/PYBHC342/PY-HC401/PYBHC401/PY-HC402/PYBHC402を混在させることはできません。
- ・PY-LA342U/PYBLA342U/PY-LA354U/PYBLA354U/PY-LA352U/PYBLA352U/PY-LA3C4/PYBLA3C4L/PY-LA3C2/PYBLA3C2L/PY-LA342/PYBLA342LとPY-LA412U/PYBLA412U/PY-LA412/PYBLA412Lを混在させることはできません。
- ・ポート拡張オプション(1000BASE-T×4)[PY-LA274U/PYBLA274U]は、GX2570 M6搭載時に(Wake on Lan)機能が使用できません。
- ・VMware製品をご使用時は、ESXiで1Gb LAN、10Gb LANのポート数に構成可能な上限があります。
詳細については、当社ホームページ(<https://jp.fujitsu.com/platform/server/primergy/software/vmware/support/>)の「VMware ESXi 7 サポート版数一覧表(機種別)」に掲載されている「ネットワークインターフェース ポート数の上限について」を参照ください。
- ・サポートする10GBASE-CR SFP+ケーブルについては、下記URL内のマニュアルをご参照ください。
当社ホームページ(https://jp.fujitsu.com/platform/server/primergy/manual/peri_card.html)
「10GBASE-CR SFP+ケーブル、25GBASE SFP28 ケーブル、40GBASE QSFP ケーブルおよび100GBASE QSFP28 ケーブルのサポートについて」
- ・ポート拡張オプション/PCIeカードにSFP+/SFP28/QSFPモジュールを搭載する場合、同一製品の各ポートには同じ型名製品を搭載してください
(各ポート拡張オプション/PCIeカードに対応するSFP+/SFP28/QSFPモジュールは樹系図をご確認ください)。
- ・カスタムメイド型名で同じ速度のポート拡張オプション/PCIeカードを同一サーバに搭載する場合、カスタムメイド型名のSFP+/SFP28/QSFPモジュールは1種類の型名しか選択できません(各ポート拡張オプション/PCIeカードに対応するSFP+/SFP28/QSFPモジュールは樹系図をご確認ください)。

項番	製品名	型名	価格(税別)	力	備考
I-96	ポート拡張オプション (1000BASE-T×4)	PY-LA274U PYBLA274U	106,000円 106,000円	●	インターフェース: 1000BASE-T×4 機能: AFT/ALB 相当品: Intel I350-T4 OCPv3
I-97	ポート拡張オプション (10GBASE-T×2)	PY-LA342U PYBLA342U	322,000円 322,000円	●	インターフェース: 10GBASE-T×2 機能: AFT/ALB 相当品: Intel X710-T2L OCPv3 接続ケーブル: カテゴリ6a以上

項番	製品名	型名	価格(税別)	力	備考
I-274	ポート拡張オプション (10GBASE×4)	PY-LA354U PYBLA354U	470,000円 470,000円	●	インターフェース: 10GBASE×4 機能: AFT/ALB 相当品: Intel X710-DA4 OCPv3

■10GBASE-CR接続

項番	製品名	型名	価格(税別)	力	備考
I-37	Twinaxケーブル	2m PY-CBN002 5m PY-CBN005	32,000円 47,000円		10GBASE-CR接続用 SFP+ケーブル

■10GBASE-SR/1GBASE-SR接続

項番	製品名	型名	価格(税別)	力	備考
I-71	10GBASE-SR/1GBASE-SR SFP+	PY-SFPS14 PYBSFPS14	230,000円 230,000円	●	10GBASE-SR/1GBASE-SR接続用 マルチモードファイバチャネルケーブル[CBL-MLLB02/CBL-MLLB05/CBL-MLLB15,CBL-MLLC05/CBL-MLLC10/CBL-MLLC20/CBL-MLLC30/CBL-MLLC40/CBL-MLLC50,CBL-MLLE30/CBL-MLLE50/CBL-MLLE70/CBL-MLLD1A,CBL-MLLF1A/CBL-MLLF1L/CBL-MLLF1K]が使用可能

項番	製品名	型名	価格(税別)	力	備考
I-276	ポート拡張オプション (10GBASE×2)	PY-LA352U PYBLA352U	293,000円 293,000円	●	インターフェース: 10GBASE×2 機能: AFT/ALB 相当品: Intel X710-DA2 OCPv3

■10GBASE-CR接続

項番	製品名	型名	価格(税別)	力	備考
I-37	Twinaxケーブル	2m PY-CBN002 5m PY-CBN005	32,000円 47,000円		10GBASE-CR接続用 SFP+ケーブル

■10GBASE-SR/1GBASE-SR接続

項番	製品名	型名	価格(税別)	力	備考
I-71	10GBASE-SR/1GBASE-SR SFP+	PY-SFPS14 PYBSFPS14	230,000円 230,000円	●	10GBASE-SR/1GBASE-SR接続用 マルチモードファイバチャネルケーブル[CBL-MLLB02/CBL-MLLB05/CBL-MLLB15,CBL-MLLC05/CBL-MLLC10/CBL-MLLC20/CBL-MLLC30/CBL-MLLC40/CBL-MLLC50,CBL-MLLE30/CBL-MLLE50/CBL-MLLE70/CBL-MLLD1A,CBL-MLLF1A/CBL-MLLF1L/CBL-MLLF1K]が使用可能

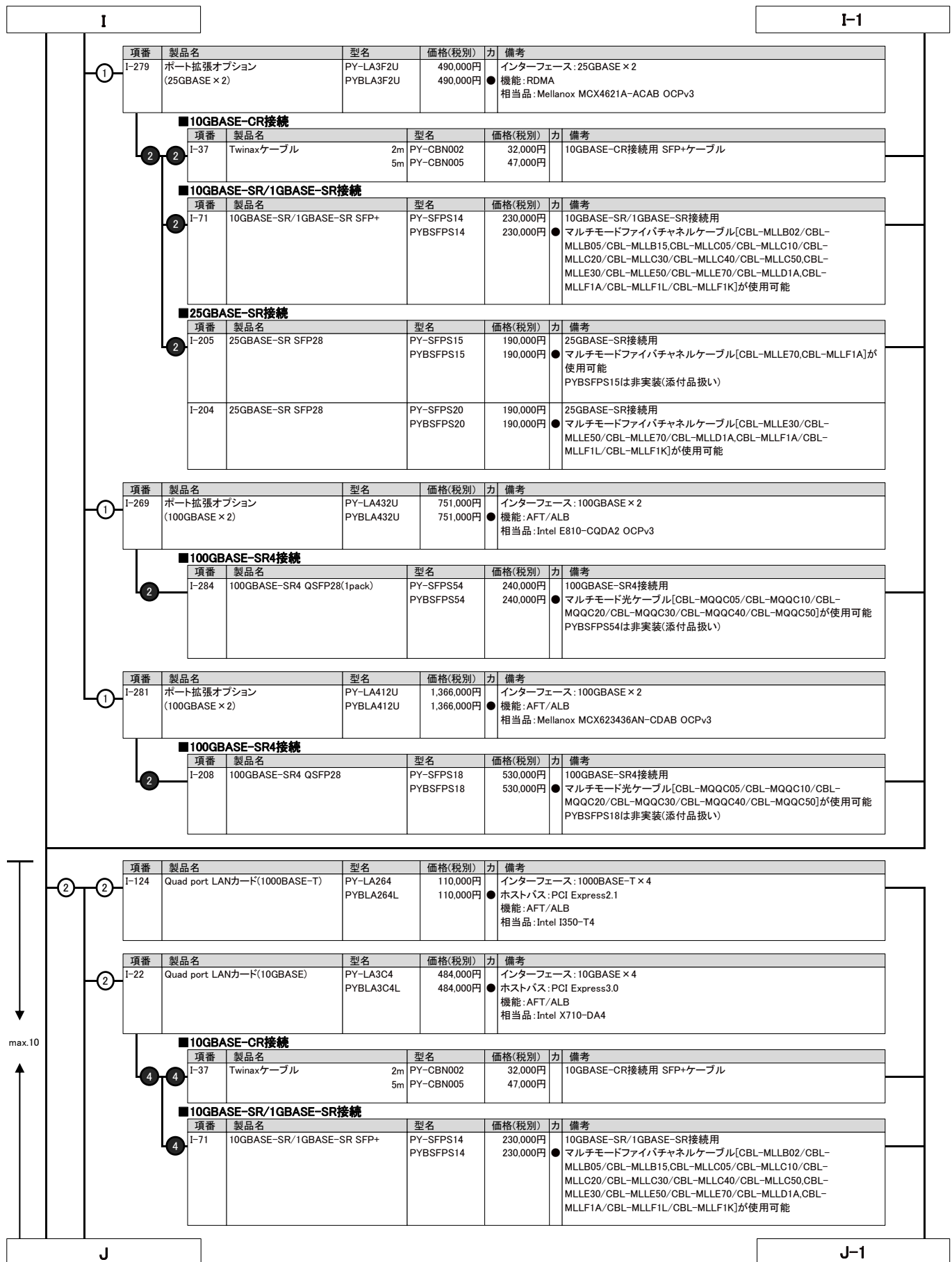
項番	製品名	型名	価格(税別)	力	備考
I-277	ポート拡張オプション (25GBASE×2)	PY-LA402U PYBLA402U	315,000円 315,000円	●	インターフェース: 25GBASE×2 機能: RDMA 相当品: Intel E810-XXVDA2 OCPv3

■25GBASE-SR接続

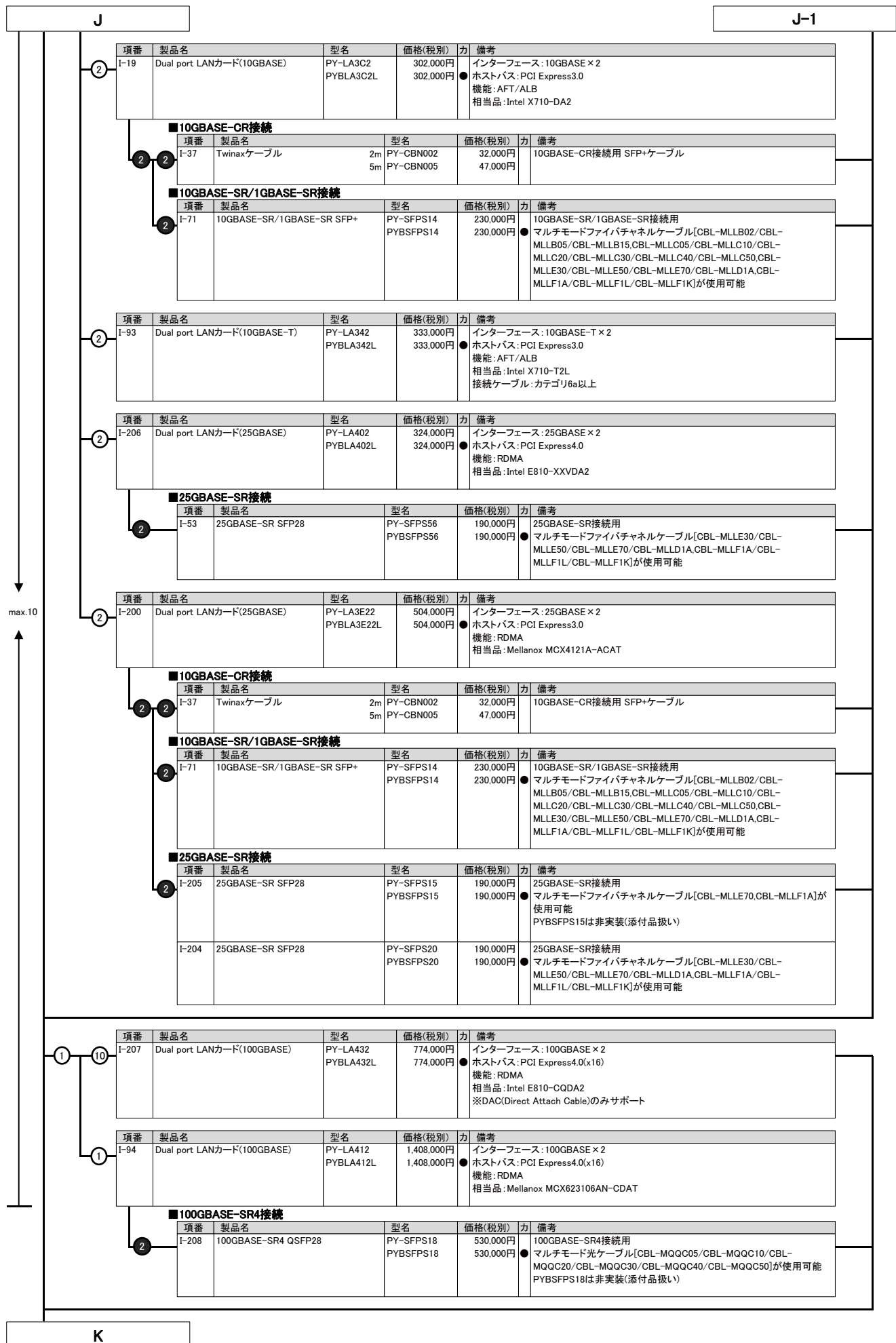
項番	製品名	型名	価格(税別)	力	備考
I-53	25GBASE-SR SFP28	PY-SFPS56 PYBSFPS56	190,000円 190,000円	●	25GBASE-SR接続用 マルチモードファイバチャネルケーブル[CBL-MLLE30/CBL-MLLE50/CBL-MLLE70/CBL-MLLD1A,CBL-MLLF1A/CBL-MLLF1L/CBL-MLLF1K]が使用可能

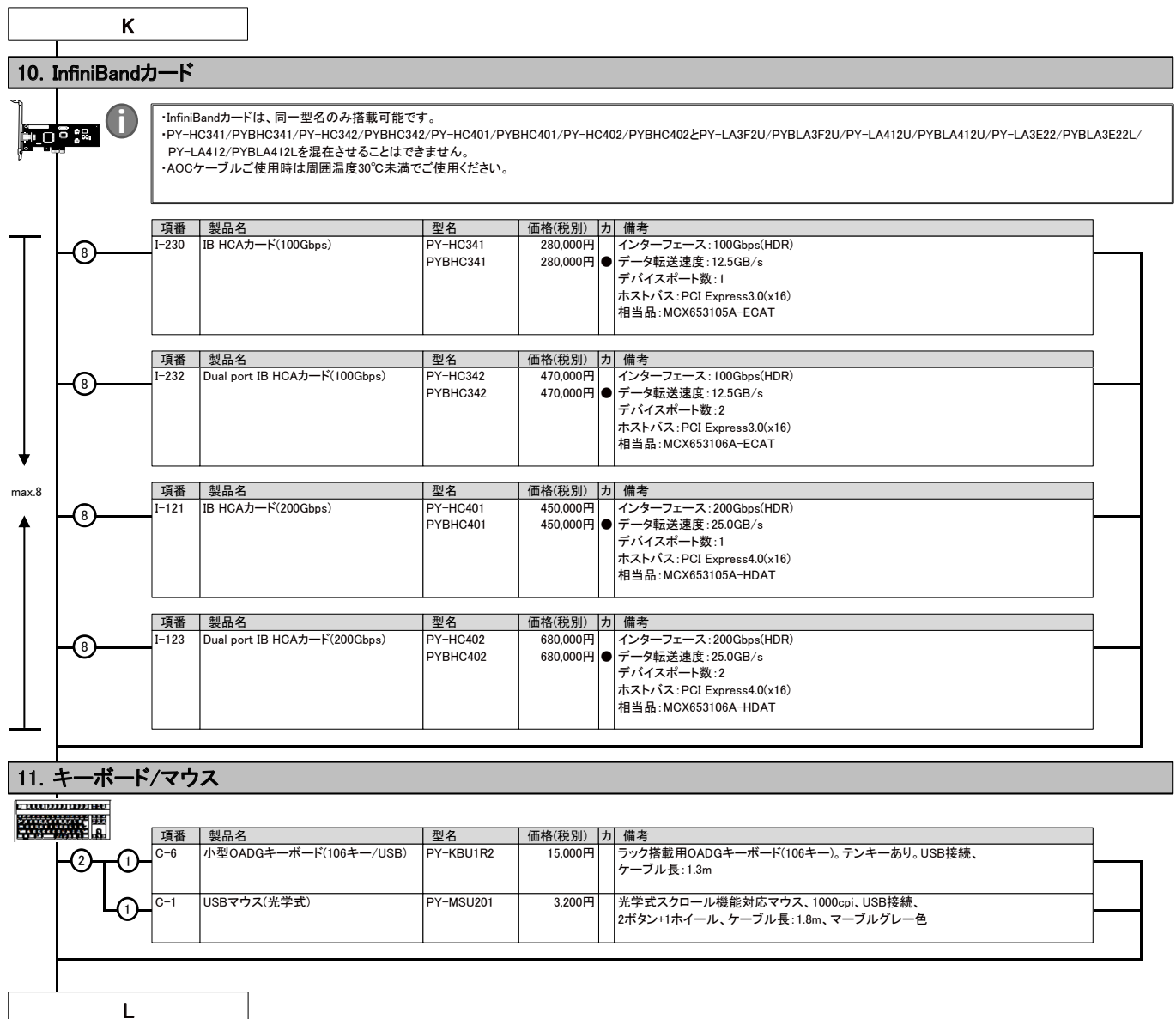
I

I-1



※ OS により接続可能装置は異なります。詳細はハードウェア一覧を参照願います。





L

12. Linux OSオプション/SupportDesk [カスタムメイド専用]



- ・**サーバ本体と同時手配願います**(出荷後のサーバ本体には適用できません)。
- ・Linux OSのサポート状況(本体/オプション)等の最新情報は、当社ホームページ(<https://jp.fujitsu.com/platform/server/primergy/software/linux/technical/support/kernel.html>)にてご確認ください。
- ・Linux仮想環境において、ゲストOSにWindows OSをインストールする場合、PRIMERGY 本体にインストールまたはバンドルしてお届けするWindows OSオプション(PY型名)に添付されるインストールメディアは利用できません。別途、パッケージ製品やボリュームライセンス製品のインストールメディアをご使用ください。

Linux SupportDesk



- ・組み合わせにより、異なるOS用のSupportDeskが複数選択可能です。
- ・組み合わせの詳細については、留意事項編「OSオプション、SupportDesk、複数同時選択時の組み合わせについて」を参照ください。
- ・サービスの詳細については、システム構成図(サービス一覧)の「SupportDesk/バック」を参照ください。
- ・各OSとゲストOSのサポート可否については、留意事項編「各OSの仮想化機能について」および「システム構成図で紹介するWeb情報」の「OSのサポート情報、動作確認情報」を参照ください。

基本サポート

項番	製品名	型名	価格(税別)	力 備考
Q-103	SupportDesk Standard [Red Hat Enterprise Linux 基本サポート 2CPU/1ゲスト]	1年 PYBSPR1D02	108,000円	● サービス時間帯: 月曜～金曜 8:30～19:00(祝日および年末年始を除く) ● サポート対象範囲: ホストOS/ゲストOS ● サポートCPU数(Socket数): 2まで ● サポートゲストOS数: 1まで ★ 使用可能ハイパーバイザ: RHEL仮想マシン機能
		3年 PYBSPR3D02	302,400円	
		4年 PYBSPR4D02	393,600円	
		5年 PYBSPR5D02	480,000円	
Q-104	SupportDesk Standard24 [Red Hat Enterprise Linux 基本サポート 2CPU/1ゲスト]	1年 PYBSPR1A02	162,000円	● サービス時間帯: 24時間365日 ● サポート対象範囲: ホストOS/ゲストOS ● サポートCPU数(Socket数): 2まで ● サポートゲストOS数: 1まで ★ 使用可能ハイパーバイザ: RHEL仮想マシン機能
		3年 PYBSPR3A02	453,600円	
		4年 PYBSPR4A02	590,400円	
		5年 PYBSPR5A02	720,000円	
Q-105	SupportDesk Standard [Red Hat Enterprise Linux 基本サポート 2CPU/4ゲスト]	3年 PYBSPK3D02	453,600円	● サービス時間帯: 月曜～金曜 8:30～19:00(祝日および年末年始を除く) ● サポート対象範囲: ホストOS/ゲストOS ● サポートCPU数(Socket数): 2まで ● サポートゲストOS数: 4まで ★ 使用可能ハイパーバイザ: RHEL仮想マシン機能
		4年 PYBSPK4D02	590,400円	
		5年 PYBSPK5D02	720,000円	
Q-106	SupportDesk Standard24 [Red Hat Enterprise Linux 基本サポート 2CPU/4ゲスト]	3年 PYBSPK3A02	680,400円	● サービス時間帯: 24時間365日 ● サポート対象範囲: ホストOS/ゲストOS ● サポートCPU数(Socket数): 2まで ● サポートゲストOS数: 4まで ★ 使用可能ハイパーバイザ: RHEL仮想マシン機能
		4年 PYBSPK4A02	885,600円	
		5年 PYBSPK5A02	1,080,000円	
Q-126	SupportDesk Standard [Red Hat Enterprise Linux VDC 基本サポート 2CPU/ ゲスト無制限(ゲスト専用)]	3年 PYBSPD3D03	908,000円	● サービス時間帯: 月曜～金曜 8:30～19:00(祝日および年末年始を除く) ● サポート対象範囲: ゲストOS ● サポートCPU数(Socket数): 2まで ● サポートゲストOS数: 無制限 ★ 使用可能ハイパーバイザ: VMware/Hyper-V(ハイパーバイザのサポートは対象外)
		4年 PYBSPD4D03	1,181,000円	
		5年 PYBSPD5D03	1,440,000円	
Q-127	SupportDesk Standard24 [Red Hat Enterprise Linux VDC 基本サポート 2CPU/ ゲスト無制限(ゲスト専用)]	3年 PYBSPD3A03	1,361,000円	● サービス時間帯: 24時間365日 ● サポート対象範囲: ゲストOS ● サポートCPU数(Socket数): 2まで ● サポートゲストOS数: 無制限 ★ 使用可能ハイパーバイザ: VMware/Hyper-V(ハイパーバイザのサポートは対象外)
		4年 PYBSPD4A03	1,772,000円	
		5年 PYBSPD5A03	2,160,000円	
Q-111	SupportDesk Standard [Red Hat Enterprise Linux 基本サポート 2ゲスト(ゲスト専用)]	3年 PYBSPN3D02	302,400円	● サービス時間帯: 月曜～金曜 8:30～19:00(祝日および年末年始を除く) ● サポート対象範囲: ゲストOS ● サポートCPU数(Socket数): 無制限 ● サポートゲストOS数: 2まで ★ 使用可能ハイパーバイザ: VMware/Hyper-V(ハイパーバイザのサポートは対象外)
		4年 PYBSPN4D02	393,600円	
		5年 PYBSPN5D02	480,000円	
Q-112	SupportDesk Standard24 [Red Hat Enterprise Linux 基本サポート 2ゲスト(ゲスト専用)]	3年 PYBSPN3A02	453,600円	● サービス時間帯: 24時間365日 ● サポート対象範囲: ゲストOS ● サポートCPU数(Socket数): 無制限 ● サポートゲストOS数: 2まで ★ 使用可能ハイパーバイザ: VMware/Hyper-V(ハイパーバイザのサポートは対象外)
		4年 PYBSPN4A02	590,400円	
		5年 PYBSPN5A02	720,000円	



Linux SupportDesk [基本サポート]のサービス内容、期間、サポートOS

サービス内容

専門技術者によるホストOS(Linux)、ゲストOS(Linux)サポート(電話によるQ&A対応/問題解決支援など)、
Webによる情報提供(ソフトウェアの修正情報/運用ノウハウ/サービス対応履歴など)、プロダクトIDの入手続き代行

サービス期間

1年/3年/4年/5年(製品保証期間を含む)

サポートOS

Red Hat Enterprise Linux

M

M-1

※ OS により接続可能装置は異なります。詳細はハードウェア一覧を参照願います。

M

M-1

・拡張サポート

項番	製品名	型名	価格(税別)	力	備考
Q-113	SupportDesk Standard [Red Hat Enterprise Linux 拡張サポート 2CPU/1ゲスト]	3年 PYBSPR3DE2	499,000円	●	● サービス時間帯: 月曜～金曜 8:30～19:00(祝日および年末年始を除く) ● サポート対象範囲: ホストOS/ゲストOS ● サポートCPU数(Socket数): 2まで ● サポートゲストOS数: 1まで ● 使用可能ハイパーバイザ: RHEL仮想マシン機能
		4年 PYBSPR4DE2	649,500円	●	
		5年 PYBSPR5DE2	792,000円	★	
Q-114	SupportDesk Standard24 [Red Hat Enterprise Linux 拡張サポート 2CPU/1ゲスト]	3年 PYBSPR3AE2	748,500円	●	● サービス時間帯: 24時間365日 ● サポート対象範囲: ホストOS/ゲストOS ● サポートCPU数(Socket数): 2まで ● サポートゲストOS数: 1まで ● 使用可能ハイパーバイザ: RHEL仮想マシン機能
		4年 PYBSPR4AE2	974,200円	●	
		5年 PYBSPR5AE2	1,188,000円	★	
Q-115	SupportDesk Standard [Red Hat Enterprise Linux 拡張サポート 2CPU/4ゲスト]	3年 PYBSPK3DE2	748,500円	●	● サービス時間帯: 月曜～金曜 8:30～19:00(祝日および年末年始を除く) ● サポート対象範囲: ホストOS/ゲストOS ● サポートCPU数(Socket数): 2まで ● サポートゲストOS数: 4まで ● 使用可能ハイパーバイザ: RHEL仮想マシン機能
		4年 PYBSPK4DE2	974,200円	●	
		5年 PYBSPK5DE2	1,188,000円	★	
Q-116	SupportDesk Standard24 [Red Hat Enterprise Linux 拡張サポート 2CPU/4ゲスト]	3年 PYBSPK3AE2	1,122,700円	●	● サービス時間帯: 24時間365日 ● サポート対象範囲: ホストOS/ゲストOS ● サポートCPU数(Socket数): 2まで ● サポートゲストOS数: 4まで ● 使用可能ハイパーバイザ: RHEL仮想マシン機能
		4年 PYBSPK4AE2	1,461,300円	●	
		5年 PYBSPK5AE2	1,782,000円	★	
Q-128	SupportDesk Standard [Red Hat Enterprise Linux VDC 拡張サポート 2CPU/ ゲスト無制限(ゲスト専用)]	3年 PYBSPD3DE3	1,496,900円	●	● サービス時間帯: 月曜～金曜 8:30～19:00(祝日および年末年始を除く) ● サポート対象範囲: ゲストOS ● サポートCPU数(Socket数): 2まで ● サポートゲストOS数: 無制限 ● 使用可能ハイパーバイザ: VMware/Hyper-V(ハイパーバイザのサポートは対象外)
		4年 PYBSPD4DE3	1,948,400円	●	
		5年 PYBSPD5DE3	2,376,000円	★	
Q-129	SupportDesk Standard24 [Red Hat Enterprise Linux VDC 拡張サポート 2CPU/ ゲスト無制限(ゲスト専用)]	3年 PYBSPD3AE3	2,245,400円	●	● サービス時間帯: 24時間365日 ● サポート対象範囲: ゲストOS ● サポートCPU数(Socket数): 2まで ● サポートゲストOS数: 無制限 ● 使用可能ハイパーバイザ: VMware/Hyper-V(ハイパーバイザのサポートは対象外)
		4年 PYBSPD4AE3	2,922,500円	●	
		5年 PYBSPD5AE3	3,564,000円	★	
Q-121	SupportDesk Standard [Red Hat Enterprise Linux 拡張サポート 2ゲスト(ゲスト専用)]	3年 PYBSPN3DE2	499,000円	●	● サービス時間帯: 月曜～金曜 8:30～19:00(祝日および年末年始を除く) ● サポート対象範囲: ゲストOS ● サポートCPU数(Socket数): 無制限 ● サポートゲストOS数: 2まで ● 使用可能ハイパーバイザ: VMware/Hyper-V(ハイパーバイザのサポートは対象外)
		4年 PYBSPN4DE2	649,500円	●	
		5年 PYBSPN5DE2	792,000円	★	
Q-122	SupportDesk Standard24 [Red Hat Enterprise Linux 拡張サポート 2ゲスト(ゲスト専用)]	3年 PYBSPN3AE2	748,500円	●	● サービス時間帯: 24時間365日 ● サポート対象範囲: ゲストOS ● サポートCPU数(Socket数): 無制限 ● サポートゲストOS数: 2まで ● 使用可能ハイパーバイザ: VMware/Hyper-V(ハイパーバイザのサポートは対象外)
		4年 PYBSPN4AE2	974,200円	●	
		5年 PYBSPN5AE2	1,188,000円	★	

① Linux SupportDesk [拡張サポート]のサービス内容、期間、サポートOS

サービス内容

専門技術者によるホストOS(Linux)、ゲストOS(Linux)サポート(電話によるQ&A対応/問題解決支援など)、
Webによる情報提供(ソフトウェアの修正情報/運用ノウハウ/サービス対応履歴など)、プロダクトID(EUSサービスを含む)の入手手続き代行

サービス期間

3年/4年/5年(製品保証期間を含む)

サポートOS

Red Hat Enterprise Linux

■Linux OS媒体

- ① ・Linux OS媒体バンドルオプション手配時は、Linux SupportDeskの同時選択が必須です。
・同時選択可能な組み合わせや最大選択数量については、留意事項編「OSオプション、SupportDesk、複数同時選択時の組み合わせについて」を参照ください。
・各OSとゲストOSのサポート可否については、留意事項編「各OSの仮想化機能について」および「システム構成図で紹介するWeb情報」の「OSのサポート情報、動作確認情報」を参照ください。

・バンドルオプション

項番	製品名	型名	価格(税別)	力	備考
P-14	Red Hat Enterprise Linux 8.2 媒体バンドル	PYBLB82	1,000円	●	● 構成品: <添付インストールディスク> ・Red Hat Enterprise Linux 8.2(for Intel64)

N

N

13. VMware OSオプション



- ・32コアを超えるコア数のCPU選択時にはVMware vSphere 7のライセンスはCPU1個あたり2本(2CPU分)必要となります。
- ・VMwareのサポート状況(本体/オプション)等の最新情報は、当社ホームページ(<https://www.fujitsu.com/jp/products/computing/servers/primergy/software/vmware/>)にてご確認ください。
- ・VMware環境における、サーバ監視・管理につきましては、留意事項編「サーバ監視・管理ソフトウェアについて」を参照ください。
- ・仮想環境使用時のゲストOS利用向けに、OSオプションの複数同時選択が可能です。
同時選択可能な組み合わせや最大選択数量については、留意事項編「OSオプション、SupportDesk、複数同時選択時の組み合わせについて」を参照ください。
- ・各OSとゲストOSのサポート可否については、留意事項編「各OSの仮想化機能について」および「システム構成図で紹介するWeb情報」の「OSのサポート情報、動作確認情報」を参照ください。

■仮想化基盤ソフト

項番	製品名	型名	価格(税別)	力	備考
P-40	VMware vSphere 7 Standard 1CPU(32コア) 1年間平日サポート付	B515ZHA81	229,300円		VMware vSphere® 7 Standard [1CPU(32コア)ライセンス] SupportDesk 1年間平日サポートバンドル サービス時間帯: 月曜～金曜 8:30～19:00(祝日および年末年始を除く)
P-41	VMware vSphere 7 Standard 1CPU(32コア) 1年間24時間サポート付	B51613A81	257,400円		VMware vSphere® 7 Standard [1CPU(32コア)ライセンス] SupportDesk 1年間24時間サポートバンドル サービス時間帯: 24時間365日
P-42	VMware vSphere 7 Standard 1CPU(32コア) 5年間平日サポート付	B515ZHA85	381,900円		VMware vSphere® 7 Standard [1CPU(32コア)ライセンス] SupportDesk 5年間平日サポートバンドル サービス時間帯: 月曜～金曜 8:30～19:00(祝日および年末年始を除く)
P-43	VMware vSphere 7 Standard 1CPU(32コア) 5年間24時間サポート付	B51613A85	485,400円		VMware vSphere® 7 Standard [1CPU(32コア)ライセンス] SupportDesk 5年間24時間サポートバンドル サービス時間帯: 24時間365日
P-44	VMware vSphere 7 Enterprise Plus 1CPU(32コア) 1年間平日サポート付	B5162PA81	839,700円		VMware vSphere® 7 Enterprise Plus [1CPU(32コア)ライセンス] SupportDesk 1年間平日サポートバンドル サービス時間帯: 月曜～金曜 8:30～19:00(祝日および年末年始を除く)
P-45	VMware vSphere 7 Enterprise Plus 1CPU(32コア) 1年間24時間サポート付	B5162QA81	949,200円		VMware vSphere® 7 Enterprise Plus [1CPU(32コア)ライセンス] SupportDesk 1年間24時間サポートバンドル サービス時間帯: 24時間365日
P-46	VMware vSphere 7 Enterprise Plus 1CPU(32コア) 5年間平日サポート付	B5162PA85	1,556,900円		VMware vSphere® 7 Enterprise Plus [1CPU(32コア)ライセンス] SupportDesk 5年間平日サポートバンドル サービス時間帯: 月曜～金曜 8:30～19:00(祝日および年末年始を除く)
P-47	VMware vSphere 7 Enterprise Plus 1CPU(32コア) 5年間24時間サポート付	B5162QA85	2,022,200円		VMware vSphere® 7 Enterprise Plus [1CPU(32コア)ライセンス] SupportDesk 5年間24時間サポートバンドル サービス時間帯: 24時間365日



VMware vSphere 7 Standard / Enterprise Plusのサービス内容、期間

サービス内容

専門技術者によるOS(VMware)サポート(電話によるQ&A対応/問題解決支援など)、
Webによる情報提供(ソフトウェアの修正情報/運用ノウハウ/サービス対応履歴など)

サービス期間

1年、5年

■OS管理ソフトウェア等

項番	製品名	型名	価格(税別)	力	備考
P-48	VMware vCenter Server 7 Standard 1年間平日サポート付	B515VE981	1,391,500円		VMware vCenter Server® 7 Standard SupportDesk 1年間平日サポートバンドル サービス時間帯: 月曜～金曜 8:30～19:00(祝日および年末年始を除く)
P-49	VMware vCenter Server 7 Standard 1年間24時間サポート付	B51619981	1,547,700円		VMware vCenter Server® 7 Standard SupportDesk 1年間24時間サポートバンドル サービス時間帯: 24時間365日
P-50	VMware vCenter Server 7 Standard 5年間平日サポート付	B515VE985	2,492,600円		VMware vCenter Server® 7 Standard SupportDesk 5年間平日サポートバンドル サービス時間帯: 月曜～金曜 8:30～19:00(祝日および年末年始を除く)
P-51	VMware vCenter Server 7 Standard 5年間24時間サポート付	B51619985	3,194,600円		VMware vCenter Server® 7 Standard SupportDesk 5年間24時間サポートバンドル サービス時間帯: 24時間365日



VMware vCenter Server 7 Standardのサービス内容、期間

サービス内容

専門技術者によるOS(VMware)サポート(電話によるQ&A対応/問題解決支援など)、
Webによる情報提供(ソフトウェアの修正情報/運用ノウハウ/サービス対応履歴など)

サービス期間

1年、5年

End : PRIMERGY GX2570 M6

[illegible]