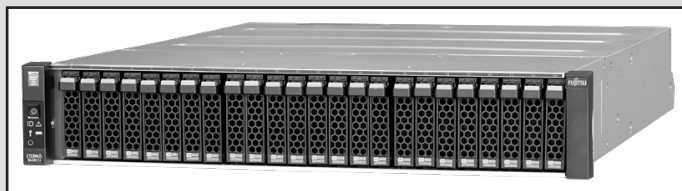


FUJITSU Server PRIMERGY オプション製品

システム構成図 (ETERNUS編)

※RX2530 M5/RX2540 M5/RX4770 M5/CX2550 M5/CX2560 M5 の樹系図については、
当社ホームページ (<https://jp.fujitsu.com/platform/server/primergy/system/>) をご参照ください。



本システム構成図に掲載されております商品※の価格体系につきましては、市場の価格に近く、お客様にわかりやすい「希望小売価格」となっております。
※ PRIMERGY 本体等
また、「標準価格」で提供している商品につきましては、本システム構成図 (樹系図) では★で表示してあります。

※ OS により接続可能装置は異なります。詳細はハードウェア一覧を参照願います。

各アダプターカード / サーバのインターフェースとOSの組合せについて

下表は、当社にてサポート可能なアダプターカードとサーバ側インターフェースとOSの組合せです。外付けディスクアレイ / テープライブラリとの接続については次ページのリンクを参照してください。

PRIMERGY本体/オプションの各OSとの対応状況、サポート可能な版数については、下記当社ホームページよりご確認ください。
 Windows: (<https://www.fujitsu.com/jp/products/computing/servers/primergy/software/windows/>)
 Red Hat Enterprise Linux: (<https://www.fujitsu.com/jp/products/computing/servers/primergy/software/linux/>)
 VMware: (<https://www.fujitsu.com/jp/products/computing/servers/primergy/software/vmware/>)

	接続方法	インターフェースカード (*1)	Windows Server					Red Hat Enterprise Linux		VMware vSphere®				
			2012	2012 R2	2016	2019	2022	RHEL7	RHEL8	ESXi6.5	ESXi6.7	ESXi7.0		
ラックマウントサーバ	RX1330 M4	SAN Boot	○	○	○	○	×	○	(*)5	(*)4	(*)6	(*)4	(*)6	
		FC 接続	○	○	○	○	×	○	(*)5	(*)4	(*)6	(*)4	(*)6	
		iSCSI 接続	○	○	○	○	×	○	(*)5	(*)4	(*)6	(*)4	(*)6	
		SAS 接続	○	○	○	○	×	○	(*)5	(*)4	(*)6	(*)4	(*)6	
	RX2520 M5	SAN Boot	○	○	○	○	×	○	(*)5	(*)4	(*)6	(*)4	(*)6	
		FC 接続	○	○	○	○	×	○	(*)5	(*)4	(*)6	(*)4	(*)6	
		iSCSI 接続	○	○	○	○	×	○	(*)5	×	(*)4	(*)6	(*)4	(*)6
		SAS 接続	○	○	○	○	×	○	(*)5	(*)4	(*)6	(*)4	(*)6	
	RX2530 M5	SAN Boot	○	○	○	○	×	○	(*)5	(*)4	(*)6	(*)4	(*)6	
		FC 接続	○	○	○	○	×	○	(*)5	(*)4	(*)6	(*)4	(*)6	
		iSCSI 接続	○	○	○	○	×	○	(*)5	×	(*)4	(*)6	(*)4	(*)6
		SAS 接続	○	○	○	○	×	○	(*)5	(*)4	(*)6	(*)4	(*)6	
RX2530 M6	SAN Boot	○	○	○	○	○	(*)5	(*)5	—	(*)4	(*)6	(*)4	(*)6	
	FC 接続	○	○	○	○	○	(*)5	(*)5	—	(*)4	(*)6	(*)4	(*)6	
	iSCSI 接続	○	○	○	○	○	(*)5	(*)5	—	(*)4	(*)6	(*)4	(*)6	
	SAS 接続	○	○	○	○	○	(*)5	(*)5	—	(*)4	(*)6	(*)4	(*)6	
RX2540 M5	SAN Boot	○	○	○	○	×	○	(*)5	(*)4	(*)6	(*)4	(*)6		
	FC 接続	○	○	○	○	×	○	(*)5	(*)4	(*)6	(*)4	(*)6		
	iSCSI 接続	○	○	○	○	×	○	(*)5	×	(*)4	(*)6	(*)4	(*)6	
	SAS 接続	○	○	○	○	×	○	(*)5	(*)4	(*)6	(*)4	(*)6		
RX2540 M6	SAN Boot	○	○	○	○	○	(*)5	(*)5	—	(*)4	(*)6	(*)4	(*)6	
	FC 接続	○	○	○	○	○	(*)5	(*)5	—	(*)4	(*)6	(*)4	(*)6	
	iSCSI 接続	○	○	○	○	○	(*)5	(*)5	—	(*)4	(*)6	(*)4	(*)6	
	SAS 接続	○	○	○	○	○	(*)5	(*)5	—	(*)4	(*)6	(*)4	(*)6	
RX4770 M5	SAN Boot	○	○	○	○	×	○	(*)5	(*)4	(*)6	(*)4	(*)6		
	FC 接続	○	○	○	○	×	○	(*)5	(*)4	(*)6	(*)4	(*)6		
	iSCSI 接続	○	○	○	○	×	○	(*)5	×	(*)4	(*)6	(*)4	(*)6	
	SAS 接続	○	○	○	○	×	○	(*)5	(*)4	(*)6	(*)4	(*)6		
RX4770 M6	SAN Boot	○	○	○	○	×	(*)5	(*)5	—	(*)4	(*)6	(*)4	(*)6	
	FC 接続	○	○	○	○	×	(*)5	(*)5	—	(*)4	(*)6	(*)4	(*)6	
	iSCSI 接続	○	○	○	○	×	(*)5	(*)5	—	(*)4	(*)6	(*)4	(*)6	
	SAS 接続	○	○	○	○	×	(*)5	(*)5	—	(*)4	(*)6	(*)4	(*)6	
タワーラックマウントサーバ	TX1310 M3 (タワー型専用)	iSCSI 接続	○	○	○	○	×	×	(*)5	—	—	—		
	TX1320 M4 (タワー型専用)	iSCSI 接続	○	○	○	○	×	○	(*)5	(*)4	(*)6	(*)4	(*)6	
	TX1330 M4	SAN Boot	○	○	○	○	×	○	(*)5	(*)4	(*)6	(*)4	(*)6	
ラックマウントサーバ	TX2550 M5	SAN Boot	○	○	○	○	×	○	(*)5	(*)4	(*)6	(*)4	(*)6	
		FC 接続	○	○	○	○	×	○	(*)5	(*)4	(*)6	(*)4	(*)6	
		iSCSI 接続	○	○	○	○	×	○	(*)5	×	(*)4	(*)6	(*)4	(*)6
		SAS 接続	○	○	○	○	×	○	(*)5	(*)4	(*)6	(*)4	(*)6	
マールサーバ	CX2550 M5	iSCSI 接続	○	○	×	○	×	○	(*)5	—	—	—		
		iSCSI 接続	○	○	○	○	×	○	(*)5	—	(*)4	(*)6	(*)4	(*)6
	CX2560 M5	SAN Boot	○	○	○	○	×	○	(*)5	(*)4	(*)6	(*)4	(*)6	
		iSCSI 接続	○	○	×	○	×	○	(*)5	×	(*)4	(*)6	(*)4	(*)6
CX2560 M6	SAN Boot	○	○	○	○	×	○	(*)5	—	(*)4	(*)6	(*)4	(*)6	
	iSCSI 接続	○	○	○	○	×	○	(*)5	—	(*)4	(*)6	(*)4	(*)6	

○: サポート対象、—: サポート対象外、×: はアダプターカードのインターフェース確認を示す。

- (*1) カスタムメイド型名も対象です。
- (*2) PY-FC321/322は16GbpsのLinkSpeedで、16Gbps対応のETERNUSに接続する場合は、直結、FC Switch経由にかかわらず、Point to Pointの接続となります。
- (*3) PY-FC331/332/351/352は直結、FC Switch経由にかかわらず、Point to Pointの接続となります。
- (*4) サポート状況については、上記VMwareのホームページをご確認ください。
- (*5) サポート状況については、上記Red Hat Enterprise Linuxのホームページをご確認ください。
- (*6) 次ページ(外付けディスクアレイ / テープライブラリ)との接続についてを参照してください。
- (*7) PY-FC411/412とPY-SR3FB混在搭載時はSAN Bootできません。
- (*8) PY-LA402/432/402U/432Uは未サポートです。

※ FUJITSU Storage ETERNUS 製品との接続可否等の詳細は、以下URLをご覧ください。
 インターネット情報サービス
 URL <https://www.fujitsu.com/jp/products/computing/storage/>

※ OS により接続可能装置は異なります。詳細はハードウェア一覧を参照願います。

外付けディスクアレイ / テープライブラリとの接続について

外付けディスクアレイ/テープライブラリとの接続組み合わせにつきましては、下記当社ホームページよりご確認ください。

PRIMERGYとの組み合わせ	URL
FUJITSU Storage ETERNUS AF150 S3, DX60 S5, DX100 S5, DX200 S5 - PRIMERGYサポート組み合わせ表	https://www.fujitsu.com/jp/documents/products/computing/storage/disk/eternus-dx/DX-PRIMERGY.PDF
FUJITSU Storage ETERNUS LT20 S2/LT140 - PRIMERGYサポート組み合わせ表	https://www.fujitsu.com/jp/documents/products/computing/storage/tape/catalog/LT-PRIMERGY.pdf

※ FUJITSU Storage ETERNUS 製品との接続可否等の詳細は、
以下URLをご覧ください。
インターネット情報サービス
URL <https://www.fujitsu.com/jp/products/computing/storage/>

※ OS により接続可能装置は異なります。詳細はハードウェア一覧を参照願います。

FC接続

PRIMERGY
ファイバー
チャネルカード

※ PRIMERGY のインターフェースカードの型名と適用機種につきましては、「外付けディスクアレイ/テープライブラリとの接続について」のページをご参照ください。

[N-34] ★
マルチモードファイバチャネルケーブル
CBL-MLLB02 (25,000円 税別)(2m)
CBL-MLLB05 (35,000円 税別)(5m)
CBL-MLLB15 (40,000円 税別)(15m)
被覆無し。主に同一ラック内接続に使用。

[N-49] ★
マルチモードファイバチャネルケーブル
CBL-MLLC05 (45,000円 税別)(5m)
CBL-MLLC10 (55,000円 税別)(10m)
CBL-MLLC20 (75,000円 税別)(20m)
CBL-MLLC30 (95,000円 税別)(30m)
CBL-MLLC40 (115,000円 税別)(40m)
CBL-MLLC50 (135,000円 税別)(50m)
CBL-MLLD1A (235,000円 税別)(100m)
被覆有り。主に同一フロア内のラック間接続に使用。

※DX60 S5, DX100 S5, DX200 S5には、ホストインターフェースケーブルは添付しておりません。
※マルチバス構成時は別売のETERNUSマルチバスドライバが必要

ETERNUS DX60 S5

コントローラモジュール(16Gbit/s, FC, 2ポート, DX60 S5用)
ETACH2C (656,000円 税別)
・コントローラ×2
・ホストインターフェースモジュール(FC)×2
・SFP+(16Gbit/s)モジュール×2

増設ポート(16Gbit/s, FC, 2ポート→4ポート, DX60 S5用)
ETAHHW (414,000円 税別)
ETAHHW-L (*1) (414,000円 税別)
・ライセンスラベル×1
・SFP+(16Gbit/s)モジュール×2
(*1)お客様導入済製品への追加増設用

コントローラモジュール(8Gbit/s, FC, 2ポート, DX60 S5用)
ETACH2C (595,000円 税別)
・コントローラ×2
・ホストインターフェースモジュール(FC)×2
・SFP+(8Gbit/s)モジュール×2

増設ポート(8Gbit/s, FC, 2ポート→4ポート, DX60 S5用)
ETAHFW (365,000円 税別)
ETAHFW-L (*1) (365,000円 税別)
・ライセンスラベル×1
・SFP+(8Gbit/s)モジュール×2
(*1)お客様導入済製品への追加増設用

ベース装置

品名	ETERNUS DX60 S5 (2.5インチ用)	ETERNUS DX60 S5 (3.5インチ用)
型名	ET065SA	ET065SB
標準価格	260,000円(税別)	111,000円(税別)
備考	<ul style="list-style-type: none"> ・コントローラモジュール(DX60 S5用)を最小1セット必須、同種の増設ポートを最大1セット増設可能 ・2.5インチ用は、2.5インチドライブを最大24個まで、3.5インチ用は、3.5インチドライブを最大12個まで搭載可能 ・ドライブを最小2個手配必須、最大24個まで搭載可能 ・3.5インチ用ベースにのみ、3.5インチ用増設ドライブエンクロージャを、最大1段まで増設可能 	

ETERNUS DX60 S5用オプション

ETERNUS DX100 S5

コントローラモジュール(32Gbit/s, FC, 2ポート, DX100 S5用)
ETACJ2A (2,819,000円 税別)
・コントローラ×2
・ホストインターフェースモジュール(FC)×2
・SFP+(32Gbit/s)モジュール×2

増設ポート(32Gbit/s, FC, 2ポート→4ポート, DX100 S5用)
ETAHJX (1,450,000円 税別)
ETAHJX-L (*1) (1,450,000円 税別)
・ライセンスラベル×1
・SFP+(32Gbit/s)モジュール×2
(*1)お客様導入済製品への追加増設用

コントローラモジュール(16Gbit/s, FC, 2ポート, DX100 S5用)
ETACH2A (1,949,000円 税別)
・コントローラ×2
・ホストインターフェースモジュール(FC)×2
・SFP+(16Gbit/s)モジュール×2

増設ポート(16Gbit/s, FC, 2ポート→4ポート, DX100 S5用)
ETAHHX (580,000円 税別)
ETAHHX-L (*1) (580,000円 税別)
・ライセンスラベル×1
・SFP+(16Gbit/s)モジュール×2
(*1)お客様導入済製品への追加増設用

ベース装置

品名	ETERNUS DX100 S5 (2.5インチ用)	ETERNUS DX100 S5 (3.5インチ用)
型名	ET105SA	ET105SB
標準価格	374,000円(税別)	261,000円(税別)
備考	<ul style="list-style-type: none"> ・コントローラモジュール(DX100 S5用)を最小1セット必須、同種の増設ポートを最大1セット増設可能 ・増設ポートを追加後、ホストインターフェースを1つ追加可能(異なるホストインターフェースも混在可能) ・2.5インチ用は、2.5インチドライブを最大24個まで、3.5インチ用は、3.5インチドライブを最大12個まで搭載可能 ・ドライブを最小2個手配必須、最大144個まで搭載可能 ・2.5インチ用、3.5インチ用、高密度ドライブエンクロージャを、合計10段まで混在搭載可能 ただし、ドライブ未搭載を含めてドライブ数は最大144個を超える搭載はできません 	

ETERNUS DX100 S5用オプション

ETERNUS DX200 S5

コントローラモジュール(32Gbit/s, FC, 4ポート, DX200 S5用)
ETACJ4B (7,292,000円 税別)
・コントローラ×2
・ホストインターフェースモジュール(FC 2ポート)×2
・SFP+(32Gbit/s)モジュール×4

コントローラモジュール(16Gbit/s, FC, 4ポート, DX200 S5用)
ETACH4B (5,350,000円 税別)
・コントローラ×2
・ホストインターフェースモジュール(FC 2ポート)×2
・SFP+(16Gbit/s)モジュール×4

コントローラモジュール(16Gbit/s, FC, 8ポート, DX200 S5用)
ETACH8B (6,709,000円 税別)
・コントローラ×2
・ホストインターフェースモジュール(FC 4ポート)×2
・SFP+(16Gbit/s)モジュール×8

ベース装置

品名	ETERNUS DX200 S5 (2.5インチ用)	ETERNUS DX200 S5 (3.5インチ用)
型名	ET205SA	ET205SB
標準価格	815,000円(税別)	686,000円(税別)
備考	<ul style="list-style-type: none"> ・コントローラモジュール(DX200 S5用)を最小1セット必須 ・ホストインターフェースを1つ追加可能(異なるホストインターフェースも混在可能) ・2.5インチ用は、2.5インチドライブを最大24個まで、3.5インチ用は、3.5インチドライブを最大12個まで搭載可能 ・ドライブを最小2個手配必須、最大264個まで搭載可能 ・2.5インチ用、3.5インチ用、高密度ドライブエンクロージャを、合計10段まで混在搭載可能 ただし、ドライブ未搭載を含めてドライブ数は最大264個を超える搭載はできません 	

ETERNUS DX200 S5用オプション

※ FUJITSU Storage ETERNUS 製品との接続可否等の詳細は、以下URLをご覧ください。

インターネット情報サービス

URL <https://www.fujitsu.com/jp/products/computing/storage/>

※ OS により接続可能装置は異なります。詳細はハードウェア一覧を参照願います。

SAS接続

PRIMERGY
SASコントローラカード
miniSAS HD
インターフェースコネクタ形状:SFF8644

※ PRIMERGY のインターフェースカードの型名と適用機種につきましては、「外付けディスクアレイ/テープライブラリとの接続について」のページを参照ください。



SASケーブル
ST-SASH25 (21,000円 税別) (2.5m)
ST-SASH35 (32,000円 税別) (3.5m)
ST-SASH60 (53,000円 税別) (6m)

※DX60 S5、DX100 S5、DX200 S5には、ホストインターフェースケーブルは添付してありません。
※マルチバス構成時は別売のETERNUSマルチバスドライブが必要

ETERNUS DX60 S5



コントローラモジュール
(12Gbit/s、SAS、2ポート、DX60 S5用)
ETACA2C (497,000円 税別)
・コントローラ×2
・ホストインターフェースモジュール(SAS)×2

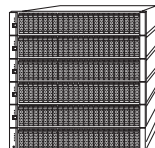
増設ポート(12Gbit/s、SAS、2ポート、DX60 S5用)
ETAHAW (294,000円 税別)
ETAHAW-L (*1) (294,000円 税別)
・ライセンスラベル×1
(*1)お客様導入済製品への追加増設用

ベース装置

品名	ETERNUS DX60 S5 (2.5インチ用)	ETERNUS DX60 S5 (3.5インチ用)
型名	ET065SA	ET065SB
標準価格	260,000円(税別)	111,000円(税別)
備考	<ul style="list-style-type: none"> ・コントローラモジュール(DX60 S5用)を最小1セット必須、同種の増設ポートを最大1セット増設可能 ・2.5インチ用は、2.5インチドライブを最大24個まで、3.5インチ用は、3.5インチドライブを最大12個まで搭載可能 ・ドライブを最小2個手配必須、最大24個まで搭載可能 ・3.5インチ用ベースにのみ、3.5インチ用増設ドライブエンクロージャを、最大1段まで増設可能 	

ETERNUS DX60 S5用オプション

ETERNUS DX100 S5



コントローラモジュール
(12Gbit/s、SAS、2ポート、DX100 S5用)
ETACA2A (1,719,000円 税別)
・コントローラ×2
・ホストインターフェースモジュール(SAS)×2

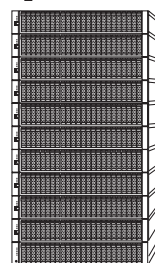
増設ポート(12Gbit/s、SAS、2ポート→4ポート、DX100 S5用)
ETAHAX (350,000円 税別)
ETAHAX-L (*1) (350,000円 税別)
・ライセンスラベル×1
(*1)お客様導入済製品への追加増設用

ベース装置

品名	ETERNUS DX100 S5 (2.5インチ用)	ETERNUS DX100 S5 (3.5インチ用)
型名	ET105SA	ET105SB
標準価格	374,000円(税別)	261,000円(税別)
備考	<ul style="list-style-type: none"> ・コントローラモジュール(DX100 S5用)を最小1セット必須、同種の増設ポートを最大1セット増設可能 ・増設ポートを追加後、ホストインターフェースを1つ追加可能(異なるホストインターフェースも混在可能) ・2.5インチ用は、2.5インチドライブを最大24個まで、3.5インチ用は、3.5インチドライブを最大12個まで搭載可能 ・ドライブを最小2個手配必須、最大144個まで搭載可能 ・2.5インチ用、3.5インチ用、高密度ドライブエンクロージャを、合計10段まで混在搭載可能 ただし、ドライブ未搭載を含めてドライブ数は最大144個を超える搭載はできません 	

ETERNUS DX100 S5用オプション

ETERNUS DX200 S5



コントローラモジュール
(12Gbit/s、SAS、4ポート、DX200 S5用)
ETACA4B (5,062,000円 税別)
・コントローラ×2
・ホストインターフェースモジュール(SAS 2ポート)×2

ベース装置

品名	ETERNUS DX200 S5 (2.5インチ用)	ETERNUS DX200 S5 (3.5インチ用)
型名	ET205SA	ET205SB
標準価格	815,000円(税別)	686,000円(税別)
備考	<ul style="list-style-type: none"> ・コントローラモジュール(DX200 S5用)を最小1セット必須 ・ホストインターフェースを1つ追加可能(異なるホストインターフェースも混在可能) ・2.5インチ用は、2.5インチドライブを最大24個まで、3.5インチ用は、3.5インチドライブを最大12個まで搭載可能 ・ドライブを最小2個手配必須、最大264個まで搭載可能 ・2.5インチ用、3.5インチ用、高密度ドライブエンクロージャを、合計10段まで混在搭載可能 ただし、ドライブ未搭載を含めてドライブ数は最大264個を超える搭載はできません 	

ETERNUS DX200 S5用オプション

※ FUJITSU Storage ETERNUS 製品との接続可否等の詳細は、以下URLをご覧ください。

インターネット情報サービス

URL <https://www.fujitsu.com/jp/products/computing/storage/>

※ OS により接続可能装置は異なります。詳細はハードウェア一覧を参照願います。

iSCSI接続

PRIMERGY
LANカード

※ PRIMERGY のインターフェースカードの型名と適用機種につきましては、「別付けディスクレイ/テープライブラリとの接続について」のページをご参照ください。



(N-32)★
ツイストペアケーブル(カテゴリ5e)
TPALB015C (300円 税別) (15cm)
TPALB030C (400円 税別) (30cm)
TPALB050C (500円 税別) (50cm)
TPALB001M (700円 税別) (1m)
TPALB002M (1,400円 税別) (2m)
TPALB003M (2,100円 税別) (3m)
TPALB004M (2,800円 税別) (4m)
TPALB005M (3,500円 税別) (5m)
TPALB010M (3,900円 税別) (10m)
TPALB015M (4,700円 税別) (15m)
TPALB030M (7,200円 税別) (30m)
TPALB050M (10,300円 税別) (50m)
TPALB100M (18,000円 税別) (100m)

※DX60 S5、DX100 S5、DX200 S5には、ホストインターフェースケーブルは添付していません。

※マルチバス構成時は別売のETERNUSマルチバスドライバが必要

ETERNUS DX60 S5



コントローラモジュール(1Gbit/s、iSCSI、2ポート、DX60 S5用)
ETACL2C (561,000円 税別)
・コントローラ×2
・ホストインターフェースモジュール(iSCSI 1G)×2

増設ポート(1Gbit/s、iSCSI、2ポート→4ポート、DX60 S5用)
ETAHLW (376,000円 税別)
ETAHLW-L (*1) (376,000円 税別)
・ライセンスレベル×1
(*1)お客様導入済製品への追加増設用

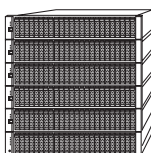
ベース装置

品名	ETERNUS DX60 S5 (2.5インチ用)	ETERNUS DX60 S5 (3.5インチ用)
型名	ET065SA	ET065SB
標準価格	260,000円(税別)	111,000円(税別)

備考
・コントローラモジュール(DX60 S5用)を最小1セット必須、同種の増設ポートを最大1セット増設可能
・2.5インチ用は、2.5インチドライブを最大24個まで、3.5インチ用は、3.5インチドライブを最大12個まで搭載可能
・ドライブを最小2個手配必須、最大24個まで搭載可能
・3.5インチ用ベースにのみ、3.5インチ用増設ドライブエンクロージャを、最大1段まで増設可能

ETERNUS DX60 S5用オプション

ETERNUS DX100 S5



コントローラモジュール(1Gbit/s、iSCSI、2ポート、DX100 S5用)
ETAACL2A (1,785,000円 税別)
・コントローラ×2
・ホストインターフェースモジュール(iSCSI 1G)×2

増設ポート(1Gbit/s、iSCSI、2ポート→4ポート、DX100 S5用)
ETAHLX (416,000円 税別)
ETAHLX-L (*1) (416,000円 税別)
・ライセンスレベル×1
(*1)お客様導入済製品への追加増設用

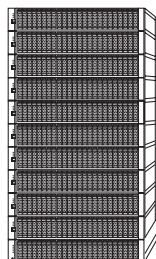
ベース装置

品名	ETERNUS DX100 S5 (2.5インチ用)	ETERNUS DX100 S5 (3.5インチ用)
型名	ET105SA	ET105SB
標準価格	374,000円(税別)	261,000円(税別)

備考
・コントローラモジュール(DX100 S5用)を最小1セット必須、同種の増設ポートを最大1セット増設可能
・増設ポートを追加後、ホストインターフェースを1つ追加可能(異なるホストインターフェースも混在可能)
・2.5インチ用は、2.5インチドライブを最大24個まで、3.5インチ用は、3.5インチドライブを最大12個まで搭載可能
・ドライブを最小2個手配必須、最大144個まで搭載可能
・2.5インチ用、3.5インチ用、高密度ドライブエンクロージャを、合計10段まで混在搭載可能
ただし、ドライブ未搭載を含めてドライブ数は最大144個を超える搭載はできません

ETERNUS DX100 S5用オプション

ETERNUS DX200 S5



コントローラモジュール(1Gbit/s、iSCSI、4ポート、DX200 S5用)
ETAACL4B (5,209,000円 税別)
・コントローラ×2
・ホストインターフェースモジュール(iSCSI 1G 2ポート)×2

ベース装置

品名	ETERNUS DX200 S5 (2.5インチ用)	ETERNUS DX200 S5 (3.5インチ用)
型名	ET205SA	ET205SB
標準価格	815,000円(税別)	686,000円(税別)

備考
・コントローラモジュール(DX200 S5用)を最小1セット必須
・ホストインターフェースを1つ追加可能(異なるホストインターフェースも混在可能)
・2.5インチ用は、2.5インチドライブを最大24個まで、3.5インチ用は、3.5インチドライブを最大12個まで搭載可能
・ドライブを最小2個手配必須、最大264個まで搭載可能
・2.5インチ用、3.5インチ用、高密度ドライブエンクロージャを、合計10段まで混在搭載可能
ただし、ドライブ未搭載を含めてドライブ数は最大264個を超える搭載はできません

ETERNUS DX200 S5用オプション

※ FUJITSU Storage ETERNUS 製品との接続可否等の詳細は、以下URLをご覧ください。

インターネット情報サービス

URL <https://www.fujitsu.com/jp/products/computing/storage/>

※ OS により接続可能装置は異なります。詳細はハードウェア一覧を参照願います。

10Gbit/s iSCSI接続

PRIMERGY
10Gbit/s
LANカード
(10GBASE-T)

- [N-53] ★
ツイストペアケーブル(カテゴリ6)
- TPBLB015C (600円 税別) (15cm)
 - TPBLB030C (800円 税別) (30cm)
 - TPBLB050C (900円 税別) (50cm)
 - TPBLB001M (1,300円 税別) (1m)
 - TPBLB002M (2,600円 税別) (2m)
 - TPBLB003M (3,800円 税別) (3m)
 - TPBLB004M (5,100円 税別) (4m)
 - TPBLB005M (6,300円 税別) (5m)
 - TPBLB010M (7,100円 税別) (10m)
 - TPBLB015M (8,500円 税別) (15m)
 - TPBLB030M (13,000円 税別) (30m)
- ※ 10GBASE-Tに対応するにはケーブル長:37m
以下で利用する必要があります。

- [N-87] ★
ツイストペアケーブル(カテゴリ6a)
- TPEBL005M (7,000円 税別) (5m)
 - TPEBL010M (7,800円 税別) (10m)
 - TPEBL015M (9,400円 税別) (15m)

コントローラーモジュール
(2CM, 10Gbit/s, iSCSI, 2ポート, RJ-45, DX60 S5用)
ETACT2C (595,000円 税別)
・コントローラー×2
・ホストインターフェースモジュール(10Gbit/s, iSCSI, 10GBASE-T)×2

増設ポート(10Gbit/s, iSCSI, 2ポート→4ポート, RJ-45, DX60 S5用)
ETAHTW (365,000円 税別)
ETAHTW-L (*1) (365,000円 税別)
・ライセンスラベル×1
(*1)お客様導入済製品への追加増設用

ETERNUS DX60 S5



品名	ETERNUS DX60 S5 (2.5インチ用)	ETERNUS DX60 S5 (3.5インチ用)
型名	ET065SA	ET065SB
標準価格	260,000円(税別)	111,000円(税別)
備考	<ul style="list-style-type: none"> ・コントローラーモジュール(DX60 S5用)を最小1セット必須、同種の増設ポートを最大1セット増設可能 ・2.5インチ用は、2.5インチドライブを最大24個まで、3.5インチ用は、3.5インチドライブを最大12個まで搭載可能 ・ドライブを最小2個手配必須、最大24個まで搭載可能 ・3.5インチ用ベースにのみ、3.5インチ用増設ドライブエンクロージャを、最大1段まで増設可能 	

ETERNUS DX60 S5用オプション

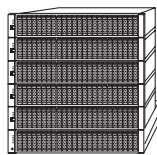
- [N-53] ★
ツイストペアケーブル(カテゴリ6)
- TPBLB015C (600円 税別) (15cm)
 - TPBLB030C (800円 税別) (30cm)
 - TPBLB050C (900円 税別) (50cm)
 - TPBLB001M (1,300円 税別) (1m)
 - TPBLB002M (2,600円 税別) (2m)
 - TPBLB003M (3,800円 税別) (3m)
 - TPBLB004M (5,100円 税別) (4m)
 - TPBLB005M (6,300円 税別) (5m)
 - TPBLB010M (7,100円 税別) (10m)
 - TPBLB015M (8,500円 税別) (15m)
 - TPBLB030M (13,000円 税別) (30m)
- ※ 10GBASE-Tに対応するにはケーブル長:37m
以下で利用する必要があります。

- [N-87] ★
ツイストペアケーブル(カテゴリ6a)
- TPEBL005M (7,000円 税別) (5m)
 - TPEBL010M (7,800円 税別) (10m)
 - TPEBL015M (9,400円 税別) (15m)

コントローラーモジュール
(2CM, 10Gbit/s, iSCSI, 2ポート, RJ-45, DX100 S5用)
ETACT2A (1,852,000円 税別)
・コントローラー×2
・ホストインターフェースモジュール(10Gbit/s, iSCSI, 10GBASE-T)×2

増設ポート(10Gbit/s, iSCSI, 2ポート→4ポート, RJ-45, DX100 S5用)
ETAHTX (483,000円 税別)
ETAHTX-L (*1) (483,000円 税別)
・ライセンスラベル×1
(*1)お客様導入済製品への追加増設用

ETERNUS DX100 S5



品名	ETERNUS DX100 S5 (2.5インチ用)	ETERNUS DX100 S5 (3.5インチ用)
型名	ET105SA	ET105SB
標準価格	374,000円(税別)	261,000円(税別)
備考	<ul style="list-style-type: none"> ・コントローラーモジュール(DX100 S5用)を最小1セット必須、同種の増設ポートを最大1セット増設可能 ・増設ポートを追加後、ホストインターフェースを1つ追加可能(異なるホストインターフェースも混在可能) ・2.5インチ用は、2.5インチドライブを最大24個まで、3.5インチ用は、3.5インチドライブを最大12個まで搭載可能 ・ドライブを最小2個手配必須、最大144個まで搭載可能 ・2.5インチ用、3.5インチ用、高密度ドライブエンクロージャを、合計10段まで混在搭載可能 ただし、ドライブ未搭載を含めてドライブ数は最大144個を超える搭載はできません 	

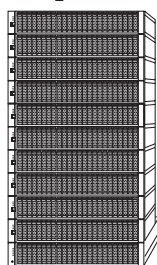
ETERNUS DX100 S5用オプション

- [N-53] ★
ツイストペアケーブル(カテゴリ6)
- TPBLB015C (600円 税別) (15cm)
 - TPBLB030C (800円 税別) (30cm)
 - TPBLB050C (900円 税別) (50cm)
 - TPBLB001M (1,300円 税別) (1m)
 - TPBLB002M (2,600円 税別) (2m)
 - TPBLB003M (3,800円 税別) (3m)
 - TPBLB004M (5,100円 税別) (4m)
 - TPBLB005M (6,300円 税別) (5m)
 - TPBLB010M (7,100円 税別) (10m)
 - TPBLB015M (8,500円 税別) (15m)
 - TPBLB030M (13,000円 税別) (30m)
- ※ 10GBASE-Tに対応するにはケーブル長:37m
以下で利用する必要があります。

- [N-87] ★
ツイストペアケーブル(カテゴリ6a)
- TPEBL005M (7,000円 税別) (5m)
 - TPEBL010M (7,800円 税別) (10m)
 - TPEBL015M (9,400円 税別) (15m)

コントローラーモジュール
(2CM, 10Gbit/s, iSCSI, 4ポート, RJ-45, DX200 S5用)
ETACT4B (5,359,000円 税別)
・コントローラー×2
・ホストインターフェースモジュール(10Gbit/s, iSCSI, 10GBASE-T)×2

ETERNUS DX200 S5



品名	ETERNUS DX200 S5 (2.5インチ用)	ETERNUS DX200 S5 (3.5インチ用)
型名	ET205SA	ET205SB
標準価格	815,000円(税別)	686,000円(税別)
備考	<ul style="list-style-type: none"> ・コントローラーモジュール(DX200 S5用)を最小1セット必須 ・ホストインターフェースを1つ追加可能(異なるホストインターフェースも混在可能) ・2.5インチ用は、2.5インチドライブを最大24個まで、3.5インチ用は、3.5インチドライブを最大12個まで搭載可能 ・ドライブを最小2個手配必須、最大264個まで搭載可能 ・2.5インチ用、3.5インチ用、高密度ドライブエンクロージャを、合計10段まで混在搭載可能 ただし、ドライブ未搭載を含めてドライブ数は最大264個を超える搭載はできません 	

ETERNUS DX200 S5用オプション

※ FUJITSU Storage ETERNUS 製品との接続可否等の詳細は、
以下URLをご覧ください。
インターネット情報サービス
URL <https://www.fujitsu.com/jp/products/computing/storage/>

※ OS により接続可能装置は異なります。詳細はハードウェア一覧を参照願います。

10Gbit/s iSCSI接続

PRIMERGY
10Gbit/s
LANカード

※ PRIMERGY のインターフェースカードの型名と適用機種につきましては、「外付けディスクレイ/テープライブラリとの接続について」のページをご参照ください。



(N-34)★
マルチモードファイバーチャネルケーブル
CBL-MLLB02 (25,000円 税別) (2m)
CBL-MLLB05 (35,000円 税別) (5m)
CBL-MLLB15 (40,000円 税別) (15m)
被覆無し。主に同一ラック内接続に使用。

(N-49)★
マルチモードファイバーチャネルケーブル
CBL-MLLC05 (45,000円 税別) (5m)
CBL-MLLC10 (55,000円 税別) (10m)
CBL-MLLC20 (75,000円 税別) (20m)
CBL-MLLC30 (95,000円 税別) (30m)
CBL-MLLC40 (115,000円 税別) (40m)
CBL-MLLC50 (135,000円 税別) (50m)
CBL-MLLD1A (235,000円 税別) (100m)
被覆有り。主に同一フロア内のラック間接続に使用。

※マルチバス構成時は別売のETERNUSマルチバスドライバが必要



(I-37)
Twinaxケーブル(5m)
PY-CBN005 (47,000円 税別) (5m)

※DX100 S5, DX200 S5には、ホストインターフェースケーブルは添付してありません。
※マルチバス構成時は、別売のETERNUSマルチバスドライバが必要

コントローラモジュール(10Gbit/s, iSCSI, 2ポート, SFP+モジュール無し, DX100 S5用)
ETACX2A (1,769,000円 税別)
・コントローラ×2
・ホストインターフェースモジュール(iSCSI 10G)×2

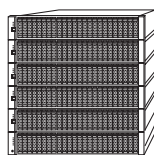
増設ポート(10Gbit/s, iSCSI, 2ポート→4ポート, SFP+モジュール無し, DX100 S5用)
ETAHXX (398,000円 税別)
ETAHXX-L (*1) (398,000円 税別)
ライセンスケーブル×1
(*1)お客様導入済製品への追加増設用

SFP+モジュール(10Gbit/s)
ETAHVJ-L (90,000円 税別)
・SFP+(10Gbit/s)×2
※インターフェースのポート数分必要

コントローラモジュール(10Gbit/s, iSCSI, 2ポート, SFP+モジュール無し, DX100 S5用)
ETACX2A (1,769,000円 税別)
・コントローラ×2
・ホストインターフェースモジュール(iSCSI 10G)×2

増設ポート(10Gbit/s, iSCSI, 2ポート→4ポート, SFP+モジュール無し, DX100 S5用)
ETAHXX (398,000円 税別)
ETAHXX-L (*1) (398,000円 税別)
ライセンスケーブル×1
(*1)お客様導入済製品への追加増設用

ETERNUS DX100 S5



ベース装置

	ETERNUS DX100 S5 (2.5インチ用)	ETERNUS DX100 S5 (3.5インチ用)
品名	ET105SA	ET105SB
標準価格	374,000円(税別)	261,000円(税別)
備考	<ul style="list-style-type: none"> ・コントローラモジュール(DX100 S5用)を最小1セット必須、同種の増設ポートを最大1セット増設可能 ・増設ポートを追加後、ホストインターフェースを1つ追加可能(異なるホストインターフェースも混在可能) ・2.5インチ用は、2.5インチドライブを最大24個まで、3.5インチ用は、3.5インチドライブを最大12個まで搭載可能 ・ドライブを最小2個手配必須、最大144個まで搭載可能 ・2.5インチ用、3.5インチ用、高密度ドライブエンクロージャを、合計10段まで混在搭載可能ただし、ドライブ未搭載を含めてドライブ数は最大144個を超える搭載はできません 	

ETERNUS DX100 S5用オプション



(N-34)★
マルチモードファイバーチャネルケーブル
CBL-MLLB02 (25,000円 税別) (2m)
CBL-MLLB05 (35,000円 税別) (5m)
CBL-MLLB15 (40,000円 税別) (15m)
被覆無し。主に同一ラック内接続に使用。

(N-49)★
マルチモードファイバーチャネルケーブル
CBL-MLLC05 (45,000円 税別) (5m)
CBL-MLLC10 (55,000円 税別) (10m)
CBL-MLLC20 (75,000円 税別) (20m)
CBL-MLLC30 (95,000円 税別) (30m)
CBL-MLLC40 (115,000円 税別) (40m)
CBL-MLLC50 (135,000円 税別) (50m)
CBL-MLLD1A (235,000円 税別) (100m)
被覆有り。主に同一フロア内のラック間接続に使用。

※マルチバス構成時は別売のETERNUSマルチバスドライバが必要

コントローラモジュール(10Gbit/s, iSCSI, 4ポート, SFP+モジュール無し, DX200 S5用)
ETACX4B (5,169,000円 税別)
・コントローラ×2
・ホストインターフェースモジュール(iSCSI 10G 2ポート)×2

SFP+モジュール(10Gbit/s)
ETAHVJ-L (90,000円 税別)
・SFP+(10Gbit/s)×2
※インターフェースのポート数分必要

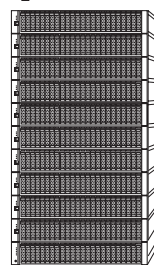


(I-37)
Twinaxケーブル(5m)
PY-CBN005 (47,000円 税別) (5m)

※DX100 S5, DX200 S5には、ホストインターフェースケーブルは添付してありません。
※マルチバス構成時は、別売のETERNUSマルチバスドライバが必要

コントローラモジュール(10Gbit/s, iSCSI, 4ポート, SFP+モジュール無し, DX200 S5用)
ETACX4B (5,169,000円 税別)
・コントローラ×2
・ホストインターフェースモジュール(iSCSI 10G 2ポート)×2

ETERNUS DX200 S5



ベース装置

	ETERNUS DX200 S5 (2.5インチ用)	ETERNUS DX200 S5 (3.5インチ用)
品名	ET205SA	ET205SB
標準価格	815,000円(税別)	686,000円(税別)
備考	<ul style="list-style-type: none"> ・コントローラモジュール(DX200 S5用)を最小1セット必須 ・ホストインターフェースを1つ追加可能(異なるホストインターフェースも混在可能) ・2.5インチ用は、2.5インチドライブを最大24個まで、3.5インチ用は、3.5インチドライブを最大12個まで搭載可能 ・ドライブを最小2個手配必須、最大264個まで搭載可能 ・2.5インチ用、3.5インチ用、高密度ドライブエンクロージャを、合計10段まで混在搭載可能ただし、ドライブ未搭載を含めてドライブ数は最大264個を超える搭載はできません 	

ETERNUS DX200 S5用オプション

※ FUJITSU Storage ETERNUS 製品との接続可否等の詳細は、以下URLをご覧ください。
インターネット情報サービス
URL <https://www.fujitsu.com/jp/products/computing/storage/>

※ OS により接続可能装置は異なります。詳細はハードウェア一覧を参照願います。

ETERNUS DX60 S5 オプション



ドライブ ★(※必須選択オプション)

2.5インチディスクドライブ		(金額単位:円(税別))	
品名	型名	標準価格	
300GB/15krpm 2.5インチ SASディスクドライブ×1	ETADG3	153,000	
600GB/15krpm 2.5インチ SASディスクドライブ×1	ETADG6	245,000	
900GB/15krpm 2.5インチ SASディスクドライブ×1	ETADG9	343,000	
300GB/10krpm 2.5インチ SASディスクドライブ×1	ETADH3	102,000	
600GB/10krpm 2.5インチ SASディスクドライブ×1	ETADH6	163,000	
1.2TB/10krpm 2.5インチ SASディスクドライブ×1	ETADH1	261,000	
1.8TB/10krpm 2.5インチ SASディスクドライブ×1 (アドバンス・フォーマット)	ETADH8	337,000	
2.4TB/10krpm 2.5インチ SASディスクドライブ×1 (アドバンス・フォーマット)	ETADH2	417,000	

※お客様導入済製品への追加増設用		(金額単位:円(税別))	
品名	型名	標準価格	
300GB/15krpm 2.5インチ SASディスクドライブ×1	ETADG3-L	153,000	
600GB/15krpm 2.5インチ SASディスクドライブ×1	ETADG6-L	245,000	
900GB/15krpm 2.5インチ SASディスクドライブ×1	ETADG9-L	343,000	
300GB/10krpm 2.5インチ SASディスクドライブ×1	ETADH3-L	102,000	
600GB/10krpm 2.5インチ SASディスクドライブ×1	ETADH6-L	163,000	
1.2TB/10krpm 2.5インチ SASディスクドライブ×1	ETADH1-L	261,000	
1.8TB/10krpm 2.5インチ SASディスクドライブ×1 (アドバンス・フォーマット)	ETADH8-L	337,000	
2.4TB/10krpm 2.5インチ SASディスクドライブ×1 (アドバンス・フォーマット)	ETADH2-L	417,000	

3.5インチディスクドライブ		(金額単位:円(税別))	
品名	型名	標準価格	
1.2TB/10krpm 3.5インチ SASディスクドライブ×1	ETADJ1	261,000	
2.4TB/10krpm 3.5インチ SASディスクドライブ×1 (アドバンス・フォーマット)	ETADJ2	417,000	
4TB/7.2krpm 3.5インチ ニアライン SASディスクドライブ×1	ETANF4	228,000	
6TB/7.2krpm 3.5インチ ニアライン SASディスクドライブ×1 (アドバンス・フォーマット)	ETANF6	296,000	
8TB/7.2krpm 3.5インチ ニアライン SASディスクドライブ×1 (アドバンス・フォーマット)	ETANF8	364,000	
10TB/7.2krpm 3.5インチ ニアライン SASディスクドライブ×1 (アドバンス・フォーマット)	ETANF9	404,000	
12TB/7.2krpm 3.5インチ ニアライン SASディスクドライブ×1 (アドバンス・フォーマット)	ETANFC	473,000	
14TB/7.2krpm 3.5インチ ニアライン SASディスクドライブ×1 (アドバンス・フォーマット)	ETANFE	510,000	
16TB/7.2krpm 3.5インチ ニアライン SASディスクドライブ×1 (アドバンス・フォーマット)	ETANFG	583,000	
18TB/7.2krpm 3.5インチ ニアライン SASディスクドライブ×1 (アドバンス・フォーマット)	ETANFJ	662,000	

※お客様導入済製品への追加増設用		(金額単位:円(税別))	
品名	型名	標準価格	
1.2TB/10krpm 3.5インチ SASディスクドライブ×1	ETADJ1-L	261,000	
2.4TB/10krpm 3.5インチ SASディスクドライブ×1 (アドバンス・フォーマット)	ETADJ2-L	417,000	
4TB/7.2krpm 3.5インチ ニアライン SASディスクドライブ×1	ETANF4-L	228,000	
6TB/7.2krpm 3.5インチ ニアライン SASディスクドライブ×1 (アドバンス・フォーマット)	ETANF6-L	296,000	
8TB/7.2krpm 3.5インチ ニアライン SASディスクドライブ×1 (アドバンス・フォーマット)	ETANF8-L	364,000	
10TB/7.2krpm 3.5インチ ニアライン SASディスクドライブ×1 (アドバンス・フォーマット)	ETANF9-L	404,000	
12TB/7.2krpm 3.5インチ ニアライン SASディスクドライブ×1 (アドバンス・フォーマット)	ETANFC-L	473,000	
14TB/7.2krpm 3.5インチ ニアライン SASディスクドライブ×1 (アドバンス・フォーマット)	ETANFE-L	510,000	
16TB/7.2krpm 3.5インチ ニアライン SASディスクドライブ×1 (アドバンス・フォーマット)	ETANFG-L	583,000	
18TB/7.2krpm 3.5インチ ニアライン SASディスクドライブ×1 (アドバンス・フォーマット)	ETANFJ-L	662,000	

ドライブエンクロージャ(3.5インチ用、DX60 S5用)
 ETAEED (739,000円 税別)
 ETAEED-L (*1) (739,000円 税別)★
 ・ラックマウントタイプ(2U)
 ・エンクロージャ×1
 ・エンクロージャ間ケーブル:0.75m×2
 ・ラックマウントキット×1
 ・ドライブエンクロージャ1台に3.5インチドライブを最大12台搭載可能
 (*1)お客様導入済製品への追加増設用

エンクロージャ間ケーブル		(金額単位:円(税別))	
品名	型名	標準価格	
エンクロージャ間ケーブル(2.5m)	ETAKM25	22,000	

※お客様導入済製品への追加増設用		(金額単位:円(税別))	
品名	型名	標準価格	
エンクロージャ間ケーブル(2.5m)	ETAKM25-L	22,000	
エンクロージャ間ケーブル(3.5m)	ETAKM35-L	32,000	

※1:基本筐体(コントローラ・エンクロージャ)と同時に、ドライブ×2本以上購入してください。

※2:出荷時、RAID定義(RAID1やRAID5、RAID1+0 など)に、フォーマットはしておりません。お客様の要件に合わせて、RAIDフォーマット後使用してください。

※3:RAIDグループ内では、同一ドライブ(容量、回転速度、インターフェース速度が同じドライブ)を使用してください。

※4:2.5インチ用コントローラ・エンクロージャには、3.5インチドライブオプションは搭載できません。

※5:3.5インチ用コントローラ・エンクロージャおよび3.5インチ用ドライブエンクロージャには、2.5インチドライブオプションは搭載できません。

※6:2.5インチまたは3.5インチ同径のドライブであれば、同一エンクロージャに異なる容量(1.2TBや900GBなど)、異なる回転数(10krpm、15krpm、7.2krpm)、異なるドライブ種(SASディスクドライブ、ニアラインSASディスク)を混在搭載することができます。

※7:安定稼働のため、ホットスペアドライブの搭載を推奨いたします。

※8:異なるドライブ種(SASディスクドライブ、ニアラインSASディスク)、異なる回転数(10krpm、15krpm、7.2krpm)、異なるサイズ(2.5インチ、3.5インチ)のドライブそれぞれにホットスペアが必要です。例えば、ニアラインSASディスクドライブを、SASディスクドライブのホットスペアに設定はできません。

※9:異なる容量(1.2TBや900GBなど)が混在する場合は、最大容量のドライブをホットスペアに設定してください。
 なお、回転数が異なる(例えば10krpmと15krpm)ドライブでのRAIDとホットスペアの混在は、性能が低下する可能性があるため、推奨いたしません。

※10:お客様導入済製品へ追加増設する場合は、「お客様導入済製品への追加増設用オプション」を購入ください。

※ FUJITSU Storage ETERNUS 製品との接続可否等の詳細は、以下URLをご覧ください。

インターネット情報サービス
 URL <https://www.fujitsu.com/jp/products/computing/storage/>

※ OS により接続可能装置は異なります。詳細はハードウェア一覧を参照願います。

ETERNUS DX100 S5/DX200 S5 オプション



ドライブ ★(※必須選択オプション)

2.5インチディスクドライブ [金額単位:円(税別)]			
品名	型名	標準価格	
300GB/15krpm 2.5インチ SASディスクドライブ×1	ETADA3	153,000	
600GB/15krpm 2.5インチ SASディスクドライブ×1	ETADA6	245,000	
900GB/15krpm 2.5インチ SASディスクドライブ×1	ETADA9	343,000	
300GB/10krpm 2.5インチ SASディスクドライブ×1	ETADB3	102,000	
600GB/10krpm 2.5インチ SASディスクドライブ×1	ETADB6	163,000	
1.2TB/10krpm 2.5インチ SASディスクドライブ×1	ETADB1	261,000	
1.8TB/10krpm 2.5インチ SASディスクドライブ×1 (アドバンス・フォーマット)	ETADB8	337,000	
2.4TB/10krpm 2.5インチ SASディスクドライブ×1 (アドバンス・フォーマット)	ETADB2	417,000	
1.2TB/10krpm 2.5インチ SAS自己暗号化FIPSディスクドライブ×1	ETADC1	339,000	

※お客様導入済製品への追加増設用			
300GB/15krpm 2.5インチ SASディスクドライブ×1	ETADA3-L	153,000	
600GB/15krpm 2.5インチ SASディスクドライブ×1	ETADA6-L	245,000	
900GB/15krpm 2.5インチ SASディスクドライブ×1	ETADA9-L	343,000	
300GB/10krpm 2.5インチ SASディスクドライブ×1	ETADB3-L	102,000	
600GB/10krpm 2.5インチ SASディスクドライブ×1	ETADB6-L	163,000	
1.2TB/10krpm 2.5インチ SASディスクドライブ×1	ETADB1-L	261,000	
1.8TB/10krpm 2.5インチ SASディスクドライブ×1 (アドバンス・フォーマット)	ETADB8-L	337,000	
2.4TB/10krpm 2.5インチ SASディスクドライブ×1 (アドバンス・フォーマット)	ETADB2-L	417,000	
1.2TB/10krpm 2.5インチ SAS自己暗号化FIPSディスクドライブ×1	ETADC1-L	339,000	

2.5インチ SSD [金額単位:円(税別)]			
品名	型名	標準価格	
800GB 2.5インチ SSD×1 (Vリユータイプ)	ETASAB	1,056,000	
960GB 2.5インチ SSD×1 (Vリユータイプ)	ETASAB	772,000	
1.92TB 2.5インチ SSD×1 (Vリユータイプ)	ETASAN	1,299,000	
3.84TB 2.5インチ SSD×1 (Vリユータイプ)	ETASAT	2,475,000	
7.68TB 2.5インチ SSD×1 (Vリユータイプ)	ETASAV	4,029,000	
15.36TB 2.5インチ SSD×1 (Vリユータイプ)	ETASAV	7,293,000	
30.72TB 2.5インチ SSD×1 (Vリユータイプ)	ETASAX	13,857,000	
1.92TB 2.5インチ自己暗号化FIPS SSD×1 (Vリユータイプ)	ETASGN	1,589,000	
3.84TB 2.5インチ自己暗号化FIPS SSD×1 (Vリユータイプ)	ETASGT	3,025,000	
7.68TB 2.5インチ自己暗号化FIPS SSD×1 (Vリユータイプ)	ETASGV	4,925,000	

※お客様導入済製品への追加増設用			
800GB 2.5インチ SSD×1	ETASAB-L	1,056,000	
960GB 2.5インチ SSD×1 (Vリユータイプ)	ETASAB-L	772,000	
1.92TB 2.5インチ SSD×1 (Vリユータイプ)	ETASAN-L	1,299,000	
3.84TB 2.5インチ SSD×1 (Vリユータイプ)	ETASAT-L	2,475,000	
7.68TB 2.5インチ SSD×1 (Vリユータイプ)	ETASAV-L	4,029,000	
15.36TB 2.5インチ SSD×1 (Vリユータイプ)	ETASAV-L	7,293,000	
30.72TB 2.5インチ SSD×1 (Vリユータイプ)	ETASAX-L	13,857,000	
1.92TB 2.5インチ自己暗号化FIPS SSD×1 (Vリユータイプ)	ETASGN-L	1,589,000	
3.84TB 2.5インチ自己暗号化FIPS SSD×1 (Vリユータイプ)	ETASGT-L	3,025,000	
7.68TB 2.5インチ自己暗号化FIPS SSD×1 (Vリユータイプ)	ETASGV-L	4,925,000	

3.5インチディスクドライブ [金額単位:円(税別)]			
品名	型名	標準価格	
4TB/7.2krpm 3.5インチ ニアライン SASディスクドライブ×1	ETANB4	228,000	
6TB/7.2krpm 3.5インチ ニアライン SASディスクドライブ×1 (アドバンス・フォーマット)	ETANB6	296,000	
8TB/7.2krpm 3.5インチ ニアライン SASディスクドライブ×1 (アドバンス・フォーマット)	ETANB8	364,000	
10TB/7.2krpm 3.5インチ ニアライン SASディスクドライブ×1 (アドバンス・フォーマット)	ETANB8	404,000	
12TB/7.2krpm 3.5インチ ニアライン SASディスクドライブ×1 (アドバンス・フォーマット)	ETANBC	473,000	
14TB/7.2krpm 3.5インチ ニアライン SASディスクドライブ×1 (アドバンス・フォーマット)	ETANBE	510,000	
16TB/7.2krpm 3.5インチ ニアライン SASディスクドライブ×1 (アドバンス・フォーマット)	ETANBG	583,000	
18TB/7.2krpm 3.5インチ ニアライン SASディスクドライブ×1 (アドバンス・フォーマット)	ETANBJ	662,000	
4TB/7.2krpm 3.5インチ ニアライン SAS自己暗号化FIPSディスクドライブ×1	ETAND4	296,000	
6TB/7.2krpm 3.5インチ ニアライン SAS自己暗号化FIPSディスクドライブ×1 (アドバンス・フォーマット)	ETAND6	473,000	
12TB/7.2krpm 3.5インチ ニアライン SAS自己暗号化FIPSディスクドライブ×1 (アドバンス・フォーマット)	ETANDC	615,000	
16TB/7.2krpm 3.5インチ ニアライン SAS自己暗号化FIPSディスクドライブ×1 (アドバンス・フォーマット)	ETANDG	757,000	

※お客様導入済製品への追加増設用			
4TB/7.2krpm 3.5インチ ニアライン SASディスクドライブ×1	ETANB4-L	228,000	
6TB/7.2krpm 3.5インチ ニアライン SASディスクドライブ×1 (アドバンス・フォーマット)	ETANB6-L	296,000	
8TB/7.2krpm 3.5インチ ニアライン SASディスクドライブ×1 (アドバンス・フォーマット)	ETANB8-L	364,000	
10TB/7.2krpm 3.5インチ ニアライン SASディスクドライブ×1 (アドバンス・フォーマット)	ETANB8-L	404,000	
12TB/7.2krpm 3.5インチ ニアライン SASディスクドライブ×1 (アドバンス・フォーマット)	ETANBC-L	473,000	
14TB/7.2krpm 3.5インチ ニアライン SASディスクドライブ×1 (アドバンス・フォーマット)	ETANBE-L	510,000	
16TB/7.2krpm 3.5インチ ニアライン SASディスクドライブ×1 (アドバンス・フォーマット)	ETANBG-L	583,000	
18TB/7.2krpm 3.5インチ ニアライン SASディスクドライブ×1 (アドバンス・フォーマット)	ETANBJ-L	662,000	
4TB/7.2krpm 3.5インチ ニアライン SAS自己暗号化FIPSディスクドライブ×1	ETAND4-L	296,000	
6TB/7.2krpm 3.5インチ ニアライン SAS自己暗号化FIPSディスクドライブ×1 (アドバンス・フォーマット)	ETAND6-L	473,000	
12TB/7.2krpm 3.5インチ ニアライン SAS自己暗号化FIPSディスクドライブ×1 (アドバンス・フォーマット)	ETANDC-L	615,000	
16TB/7.2krpm 3.5インチ ニアライン SAS自己暗号化FIPSディスクドライブ×1 (アドバンス・フォーマット)	ETANDG-L	757,000	

3.5インチ SSD [金額単位:円(税別)]			
品名	型名	標準価格	
800GB 3.5インチ SSD×1	ETASS8	1,056,000	
960GB 3.5インチ SSD×1 (Vリユータイプ)	ETASS9	772,000	
1.92TB 3.5インチ SSD×1 (Vリユータイプ)	ETASSN	1,299,000	
3.84TB 3.5インチ SSD×1 (Vリユータイプ)	ETASST	2,475,000	
1.92TB 3.5インチ自己暗号化FIPS SSD×1 (Vリユータイプ)	ETASHN	1,588,000	
3.84TB 3.5インチ自己暗号化FIPS SSD×1 (Vリユータイプ)	ETASHT	3,025,000	

※お客様導入済製品への追加増設用

ドライブエンクロージャ(2.5インチ用, DX100 S5/DX200 S5用)
 ETAEAD (926,000円 税別)★
 ETAEAD-L (*1) (926,000円 税別)★
 ・ラックマウントタイプ(2U)
 ・エンクロージャ×1
 ・エンクロージャ間ケーブル:0.75m×2
 ・ラックマウントキット×1
 ・ドライブエンクロージャ1台に2.5インチドライブを最大24台搭載可能
 (*1)お客様導入済製品への追加増設用

ドライブエンクロージャ(3.5インチ用, DX100 S5/DX200 S5用)
 ETAEBD (813,000円 税別)★
 ETAEBD-L (*1) (813,000円 税別)★
 ・ラックマウントタイプ(2U)
 ・エンクロージャ×1
 ・エンクロージャ間ケーブル:0.75m×2
 ・ラックマウントキット×1
 ・ドライブエンクロージャ1台に3.5インチドライブを最大12台搭載可能
 (*1)お客様導入済製品への追加増設用

※1:基本筐体(コントローラークロージャ)と同時に、ドライブ×2本以上購入してください。

※2:出荷時、RAID定義(RAID1やRAID5、RAID1+0 など)に、フォーマットはしておりません。お客様の要件に合わせて、RAIDフォーマット後使用してください。

※3:RAIDグループ内では、同一ドライブ(容量、回転速度、インターフェース速度が同じドライブ)を使用してください。

※4:2.5インチ用コントローラークロージャおよび2.5インチ用ドライブエンクロージャには、3.5インチドライブオプションは搭載できません。

※5:3.5インチ用コントローラークロージャおよび3.5インチ用ドライブエンクロージャには、2.5インチドライブオプションは搭載できません。

※6:高密度ドライブエンクロージャには、高密度ドライブエンクロージャ用のドライブオプションのみ搭載することができます。

※7:2.5インチまたは3.5インチ同径のドライブであれば、同一エンクロージャに異なる容量(1.2TBや900GBなど)、異なる回転数(10krpm, 15krpm, 7.2krpm)、異なるドライブ種(SASディスクドライブ、ニアラインSASディスク、SSD、自己暗号化)を混在搭載することができます。

※8:安定稼働のため、ホットスワップドライブの搭載を推奨いたします。

※9:異なるドライブ種(SASディスクドライブ、ニアラインSASディスク、SSD、自己暗号化)、異なる回転数(10krpm, 15krpm, 7.2krpm)、異なるサイズ(2.5インチ, 3.5インチ)のドライブそれぞれにホットスワップが必要です。例えば、ニアラインSASディスクドライブを、SASディスクドライブのホットスワップに設定はできません。

※10:異なる容量(1.2TBや900GBなど)が混在する場合は、最大容量のドライブをホットスワップに設定してください。なお、回転数が異なる(例えば10krpmと15krpm)ドライブでのRAIDとホットスワップの混在は、性能が低下する可能性があるため、推奨いたしません。

※11:お客様導入済製品へ追加増設する場合は、「お客様導入済製品への追加増設用オプション」を購入ください。

※ FUJITSU Storage ETERNUS 製品との接続可否等の詳細は、以下URLをご覧ください。
 インターネット情報サービス
 URL <https://www.fujitsu.com/jp/products/computing/storage/>

※ OS により接続可能装置は異なります。詳細はハードウェア一覧を参照願います。

ETERNUS DX100 S5/DX200 S5 オプション

- 高密度ドライブエンクロージャ(3.5インチ用)
 - ETAECD (4,093,000円 税別)★
 - ETAECD-L (*1) (4,093,000円 税別)★
 - ・ラックマウントタイプ(2U)
 - ・エンクロージャ×1
 - ・エンクロージャ間ケーブル:2.5m×2
 - ・ラックマウントキット×1
 - ・ドライブエンクロージャ1台に3.5インチドライブを最大60本搭載可能
- (*1)お客様導入済製品への追加増設

3.5インチドライブ [金額単位:円(税別)]

品名	型名	標準価格
4TB/7.2krpm 3.5インチ ニアライン SASディスクドライブ×1(高密度DE用)	ETANC4	228,000
8TB/7.2krpm 3.5インチ ニアライン SASディスクドライブ×1(アドバンスド・フォーマット、高密度DE用)	ETANC8	364,000
12TB/7.2krpm 3.5インチ ニアライン SASディスクドライブ×1(アドバンスド・フォーマット、高密度DE用)	ETANCC	473,000
14TB/7.2krpm 3.5インチ ニアライン SASディスクドライブ×1(アドバンスド・フォーマット、高密度DE用)	ETANCE	510,000
16TB/7.2krpm 3.5インチ ニアライン SASディスクドライブ×1(アドバンスド・フォーマット、高密度DE用)	ETANCG	583,000
18TB/7.2krpm 3.5インチ ニアライン SASディスクドライブ×1(アドバンスド・フォーマット、高密度DE用)	ETANCJ	662,000
4TB/7.2krpm 3.5インチ ニアライン SAS自己暗号化FIPSディスクドライブ×1(高密度DE用)	ETANE4	296,000
8TB/7.2krpm 3.5インチ ニアライン SAS自己暗号化FIPSディスクドライブ×1(アドバンスド・フォーマット、高密度DE用)	ETANE8	473,000
12TB/7.2krpm 3.5インチ ニアライン SAS自己暗号化FIPSディスクドライブ×1(アドバンスド・フォーマット、高密度DE用)	ETANEC	615,000
16TB/7.2krpm 3.5インチ ニアライン SAS自己暗号化FIPSディスクドライブ×1(アドバンスド・フォーマット、高密度DE用)	ETANEG	757,000

※お客様導入済製品への追加増設

4TB/7.2krpm 3.5インチ ニアライン SASディスクドライブ×1(高密度DE用)	ETANC4-L	228,000
8TB/7.2krpm 3.5インチ ニアライン SASディスクドライブ×1(アドバンスド・フォーマット、高密度DE用)	ETANC8-L	364,000
12TB/7.2krpm 3.5インチ ニアライン SASディスクドライブ×1(アドバンスド・フォーマット、高密度DE用)	ETANCC-L	473,000
14TB/7.2krpm 3.5インチ ニアライン SASディスクドライブ×1(アドバンスド・フォーマット、高密度DE用)	ETANCE-L	510,000
16TB/7.2krpm 3.5インチ ニアライン SASディスクドライブ×1(アドバンスド・フォーマット、高密度DE用)	ETANCG-L	583,000
18TB/7.2krpm 3.5インチ ニアライン SASディスクドライブ×1(アドバンスド・フォーマット、高密度DE用)	ETANCJ-L	662,000
4TB/7.2krpm 3.5インチ ニアライン SAS自己暗号化FIPSディスクドライブ×1(高密度DE用)	ETANE4-L	296,000
8TB/7.2krpm 3.5インチ ニアライン SAS自己暗号化FIPSディスクドライブ×1(アドバンスド・フォーマット、高密度DE用)	ETANE8-L	473,000
12TB/7.2krpm 3.5インチ ニアライン SAS自己暗号化FIPSディスクドライブ×1(アドバンスド・フォーマット、高密度DE用)	ETANEC-L	615,000
16TB/7.2krpm 3.5インチ ニアライン SAS自己暗号化FIPSディスクドライブ×1(アドバンスド・フォーマット、高密度DE用)	ETANEG-L	757,000

エンクロージャ間ケーブル [金額単位:円(税別)]

品名	型名	標準価格
エンクロージャ間ケーブル(2.5m)	ETAKM25	22,000
エンクロージャ間ケーブル(6.0m)	ETAKM60	48,000
エンクロージャ間ケーブル(15m)	ETAKA15	88,000
エンクロージャ間ケーブル(30m)	ETAKA30	215,000

※お客様導入済製品への追加増設

エンクロージャ間ケーブル(2.5m)	ETAKM25-L	22,000
エンクロージャ間ケーブル(3.5m)	ETAKM35-L	32,000
エンクロージャ間ケーブル(6.0m)	ETAKM60-L	48,000
エンクロージャ間ケーブル(15m)	ETAKA15-L	88,000
エンクロージャ間ケーブル(30m)	ETAKA30-L	215,000

増設インターフェースオプション [金額単位:円(税別)]

品名	型名	標準価格
ホストインターフェース(16Gbit/s、FC、8ポート)	ETAHH8	2,319,000
ホストインターフェース(16Gbit/s、FC、4ポート)	ETAHH4	1,159,000
ホストインターフェース(32Gbit/s、FC、4ポート)	ETAHJ4	2,899,000
ホストインターフェース(1Gbit/s、iSCSI、4ポート、RJ-45)	ETAHL4	832,000
ホストインターフェース(10Gbit/s、iSCSI、4ポート、SFP+モジュール無し)	ETAHX4	798,000
ホストインターフェース(10Gbit/s、iSCSI、4ポート、RJ-45)	ETAHT4	966,000
ホストインターフェース(12Gbit/s、SAS、4ポート)	ETAHA4	700,000

※お客様導入済製品への追加増設

ホストインターフェース(16Gbit/s、FC、8ポート)	ETAHH8-L	2,319,000
ホストインターフェース(16Gbit/s、FC、4ポート)	ETAHH4-L	1,159,000
ホストインターフェース(32Gbit/s、FC、4ポート)	ETAHJ4-L	2,899,000
ホストインターフェース(1Gbit/s、iSCSI、4ポート、RJ-45)	ETAHL4-L	832,000
ホストインターフェース(10Gbit/s、iSCSI、4ポート、SFP+モジュール無し)	ETAHX4-L	798,000
ホストインターフェース(10Gbit/s、iSCSI、4ポート、RJ-45)	ETAHT4-L	966,000
ホストインターフェース(12Gbit/s、SAS、4ポート)	ETAHA4-L	700,000

※ 16Gbit/s FC x8ポートのホストインターフェース(ETAHH8、ETAHH8-L)は、DX200 S5 専用オプションとなります。
 ※ DX100 S5では、2ポート用増設インターフェースオプション搭載後、1つ追加搭載することができます。
 ※ 異なるインターフェース種類と混在搭載することができます。

ETERNUS DX100 S5 オプション

- ユニファイド機構(ライセンス、DX100 S5用)
 - ETALUA (172,000円 税別)★
 - ETALUA-L (*1) (172,000円 税別)★
 - ・SAN/NAS ユニファイド構成する場合に必要
- (*1)お客様導入済製品への追加増設

- 機能拡張メモリ(DX100 S5用)
 - ETAM13-L (*1) (88,000円 税別)★
 - ・SAN/NAS ユニファイド構成する場合に必要
- (*1)お客様導入済製品への追加増設

ホストインターフェース [金額単位:円(税別)]

品名	型名	標準価格
ホストインターフェース(10GbE、4ポート、SFP+モジュール無し、ユニファイド用)	ETAHN4	798,000
ホストインターフェース(1GbE、8ポート、ユニファイド用)	ETAHE8	344,000

※お客様導入済製品への追加増設

ホストインターフェース(10GbE、4ポート、SFP+モジュール無し、ユニファイド用)	ETAHN4-L	798,000
ホストインターフェース(1GbE、8ポート、ユニファイド用)	ETAHE8-L	344,000

- SFP+モジュール(10Gbit/s)
 - ETAHVJ-L (90,000円 税別)
 - ・SFP+(10Gbit/s)×2
- SFP+モジュール無しホストインターフェースにFC光ケーブルで接続する場合には、インターフェースのポート数が必要

- NAS接続
 - LANケーブル、ファイバーチャネルケーブル、Twinaxケーブル等

※ FUJITSU Storage ETERNUS 製品との接続可否等の詳細は、以下URLをご覧ください。
 インターネット情報サービス
 URL <https://www.fujitsu.com/jp/products/computing/storage/>

※ OS により接続可能装置は異なります。詳細はハードウェア一覧を参照願います。

ETERNUS DX200 S5 オプション

ユニファイド機構(DX200 S5用)
ETALUB (239,000円 税別)★
ETALUB-L (*1) (239,000円 税別)★
*SAN/NAS ユニファイド構成する場合に必要
(*1)お客様導入済製品への追加増設用

ホストインターフェース

[金額単位:円(税別)]

品名	型名	標準価格
ホストインターフェース(10GbE, 4ポート, SFP+モジュール無し, ユニファイド用)	ETAHN4	798,000
ホストインターフェース(1GbE, 8ポート, ユニファイド用)	ETAHE8	344,000

※お客様導入済製品への追加増設用

ホストインターフェース(10GbE, 4ポート, SFP+モジュール無し, ユニファイド用)	ETAHN4-L	798,000
ホストインターフェース(1GbE, 8ポート, ユニファイド用)	ETAHE8-L	344,000

SFP+モジュール(10GbE/s)
ETAHVJ-L (90,000円 税別)
*SFP+10GbE/s×2

SFP+モジュール無しホストインターフェースにFC光ケーブルで接続する場合に、インターフェースのポート数分必要

NAS接続

LANケーブル、ファイバーチャネルケーブル、Twinaxケーブル 等

ETERNUS DX60 S5/DX100 S5/DX200 S5 オプション

電源コード(ACケーブル)

※ETERNUS DX60 S5, DX100 S5, DX200 S5には、基本筐体(コントローラエンジン、ドライブエンジン)に電源コード(ACケーブル)は添付していません。
※コントローラエンジン、ドライブエンジンそれぞれ1台ごとに、AC100V用またはAC200V用電源コード(ACケーブル)を1セット(電源コード2本)必要です。
高密度ドライブエンジンには、1台ごとに2セット(電源コード4本)必要です。

[金額単位:円(税別)]

品名	型名	標準価格
AC200V 電源ケーブル(NEMA L6-15P, 4m)	ETAKL40	8,000
AC100V 電源ケーブル(NEMA 5-15P, 3m)	ETAKF30	8,000
AC100V/200V電源ケーブル(IEC60320 C14, 1.5m)	ETAKC15	7,000
AC100V/200V電源ケーブル(IEC60320 C14, 3m)	ETAKC30	8,000

※お客様導入済製品への追加増設用

AC200V 電源ケーブル(NEMA L6-15P, 4m)	ETAKL40-L	8,000
AC100V 電源ケーブル(NEMA 5-15P, 3m)	ETAKF30-L	8,000
AC100V/200V電源ケーブル(IEC60320 C14, 1.5m)	ETAKC15-L	7,000
AC100V/200V電源ケーブル(IEC60320 C14, 3m)	ETAKC30-L	8,000

AC コンセントボックス

※お客様導入済製品への追加増設用です。
※ACコンセントボックスには、コントローラエンジン、ドライブエンジン間接続用の電源ケーブルは添付していません。
IEC接続用の電源ケーブルが別途必要です。
ACコンセントボックスの接続形態につきましては、「設置計画ガイド」をご参照ください。

ACコンセントボックス(AC8A/200V用, 1U, 出力コンセント×4)
ETAP4D-L (48,000円 税別)
*ACコンセントボックス(AC200V, 8A, 出力コンセント×4)×1
*入力ACケーブル(プラグ形状:NEMA L6-15P, 線長:3m)×2
*ラックマウントキット×1

ACコンセントボックス(AC16A/200V用, 2U, 出力コンセント×16)
ETAP32-L (144,000円 税別)
*ACコンセントボックス(AC200V, 16A, 出力コンセント×16)×1
*入力ACケーブル(線長:4m, プラグ形状:NEMA L6-20P)×2
*ラックマウントキット×1

ACコンセントボックス(AC24A/200V用, 2U, 出力コンセント×16)
ETAP48-L (191,000円 税別)
*ACコンセントボックス(AC200V, 24A, 出力コンセント×16)×1
*入力ACケーブル(線長:4m, プラグ形状:NEMA L6-30P)×2
*ラックマウントキット×1

電源連動ケーブル
ETFKR03-L (21,000円 税別)
*RS232C ケーブル変換×2

電源連動ユニット
AC100V用 ST-PSM11 (130,000円 税別)
AC200V用 ST-PSM21 (130,000円 税別)
*電源連動ユニット×1
*RS232C変換ケーブル×2, 電源ケーブル×3

ACセンサーユニット
AC100V用 ST-PSL11S (55,000円 税別)
AC200V用 ST-PSL21S (55,000円 税別)
*ACセンサーユニット×1
*ACセンサーポート接続ケーブル(4m)×1, 電源ケーブル×1

※ FUJITSU Storage ETERNUS 製品との接続可否等の詳細は、
以下URLをご覧ください。

インターネット情報サービス

URL <https://www.fujitsu.com/jp/products/computing/storage/>

※ OS により接続可能装置は異なります。詳細はハードウェア一覧を参照願います。

ETERNUS HB1100/1200

PRIMERGY
ファイバー
チャネルカード



HXSKE02A (20,000円 税別) (2m)
HXSKE05A (23,000円 税別) (5m)
HXSKE15A (31,000円 税別) (15m)
HXSKE02A-L (20,000円 税別) (2m)
HXSKE05A-L (23,000円 税別) (5m)
HXSKE15A-L (31,000円 税別) (15m)
※HB1100、HB1200、HB2100、HB2200、HBV23000には、
ホストインターフェースケーブルは添付していません。

SFPモジュール
HBLSBA SFPモジュール (FC8bit/s, HB1000用) (77,000円 税別)
HBLSCA SFPモジュール (FC16Gbit/s, iSCSI10Gbit/s, HB1000用) (78,000円 税別)
HBLSBA-L SFPモジュール (FC8bit/s, HB1000用) (77,000円 税別)
HBLSCA-L SFPモジュール (FC16Gbit/s, iSCSI10Gbit/s, HB1000用) (78,000円 税別)
※コントローラシェルブあたり4つ手配してください。

PRIMERGY
10Gbit/s
LANカード
(10GBASE-T)



HXSKH02A (5,000円 税別) (2m)
HXSKH05A (5,000円 税別) (5m)
HXSKH30A (16,000円 税別) (30m)
HXSKH02A-L (5,000円 税別) (2m)
HXSKH05A-L (5,000円 税別) (5m)
HXSKH30A-L (16,000円 税別) (30m)

SFPモジュール
HBLSAA SFPモジュール (iSCSI1Gbit/s, HB1000用) (77,000円 税別)
HBLSCA SFPモジュール (FC16Gbit/s, iSCSI10Gbit/s, HB1000用) (78,000円 税別)
HBLSAA-L SFPモジュール (iSCSI1Gbit/s, HB1000用) (77,000円 税別)
HBLSCA-L SFPモジュール (FC16Gbit/s, iSCSI10Gbit/s, HB1000用) (78,000円 税別)
※コントローラシェルブあたり4つ手配してください。

PRIMERGY
10Gbit/s
LANカード



HXSKL02A (29,000円 税別) (2m)
HXSKL05A (43,000円 税別) (5m)
HXSKL02A-L (29,000円 税別) (2m)
HXSKL05A-L (43,000円 税別) (5m)



ETERNUS HB1100

品名	型名	標準価格
ETERNUS HB1100 (3.5インチ、10Gbit/s、iSCSI、4ポート、RJ-45、16GB用)	HB1100DAA	926,000
ETERNUS HB1100 (3.5インチ、16Gbit/s、FC、4ポート、16GB用)	HB1100DBA	708,000
ETERNUS HB1100 (3.5インチ、10Gbit/s、iSCSI、4ポート、16GB用)	HB1100DCA	834,000

構成	<ul style="list-style-type: none"> 電源ケーブルを2本必要。 ドライブを最小6本必要。 3.5インチタイプには、3.5インチドライブを12個まで搭載できます。(SSDは8本まで搭載可能。) DE212Cドライブシェルブ(3.5インチ、HB1100用)を最大1個まで搭載可能。
----	--

ETERNUS HB1200

品名	型名	標準価格
ETERNUS HB1200 (2.5インチ、10Gbit/s、iSCSI、4ポート、RJ-45、16GB用)	HB1200DAA	1,054,000
ETERNUS HB1200 (2.5インチ、16Gbit/s、FC、4ポート、16GB用)	HB1200DBA	836,000
ETERNUS HB1200 (2.5インチ、10Gbit/s、iSCSI、4ポート、16GB用)	HB1200DCA	949,000

構成	<ul style="list-style-type: none"> 電源ケーブルを2本必要。 ドライブを最小6本必要。 2.5インチタイプには、2.5インチドライブを24個まで搭載できます。(SSDは8本まで搭載可能。) DE224Cドライブシェルブ(2.5インチ、HB1200用)を最大1個まで搭載可能。
----	--

システムキット

品名	型名	標準価格
システムキット (SANtricity 11.70.1 HB1000用)	HBLB2BJ	10,000
システムキット (SANtricity 11.70.1 HB1000用)	HBLB2BJ-L	10,000

ETERNUS HB1100/1200オプション

ETERNUS HB1100/1200/2100/2200/2300オプション

※ FUJITSU Storage ETERNUS 製品との接続可否等の詳細は、
以下URLをご覧ください。

インターネット情報サービス
URL <https://www.fujitsu.com/jp/products/computing/storage/>

※ OS により接続可能装置は異なります。詳細はハードウェア一覧を参照願います。

ETERNUS HB1100/1200 オプション



ドライブ ★(※必須選択オプション)

HB1100用

3.5インチ SSD

[金額単位:円(税別)]

品名	型名	標準価格
800GB 3.5インチ, SAS SSDx1 (HB1100用)	HBLFA08A	376,000
800GB 3.5インチ, SAS SSDx1 (HB1100用)	HBLFA08A-L	376,000

※1: HB1100/HB1200はコントローラースhellと同時に、同じ種類、同じ容量のドライブ×6本以上購入してください。

※2: HB1100/HB1200はシステムごとにSSDを最大8本までしか搭載できません。

※3: 出荷時、RAID定義 (RAID1やRAID5、RAID1+0など) に、フォーマットはしておりません。お客様の要件に合わせて、RAIDフォーマット後使用してください。

※4: RAIDグループ内では、同一ドライブ (容量、回転速度、インターフェース速度が同じドライブ) を使用してください。

※5: 2.5インチ用コントローラースhellおよび3.5インチ用ドライブshellには、3.5インチドライブオプションは搭載できません。

※6: 3.5インチ用コントローラースhellおよび3.5インチ用ドライブshellには、2.5インチドライブオプションは搭載できません。

※7: 2.5インチまたは3.5インチ同径のドライブであれば、同一shellに異なる容量 (3.8TBや800GBなど)、異なる回転数 (10krpm、7.2krpm)、異なるドライブ種 (SASドライブ、ニアラインSASドライブ、SSD、自己暗号化) を混在搭載することができます。

※8: 安定稼働のため、ホットスワップディスクの搭載を推奨いたします。(ただしLDDPは除く。) なおホットスワップ数は1台以上の搭載を推奨となります。

※9: 異なるドライブ種 (SASドライブ、ニアラインSASドライブ、SSD、自己暗号化)、異なる回転数 (10krpm、7.2krpm)、異なるサイズ (2.5インチ、3.5インチ) のドライブそれぞれにホットスワップが必要ですが、例えば、ニアラインSASドライブを、SASドライブのホットスワップに設定はできません。

※10: 異なる容量 (3.8TBや800GBなど) が混在する場合は、最大容量のドライブをホットスワップに設定してください。なお、回転数が異なる (例えば10krpmと7.2krpm) ドライブでのRAIDとホットスワップの混在は、性能が低下する可能性があるため、推奨いたしません。

3.5インチ 自己暗号化SSD

[金額単位:円(税別)]

品名	型名	標準価格
1.6TB 3.5インチ自己暗号化FIPS SSDx1 (HB1100用)	HBLFB16A	1,372,000
1.6TB 3.5インチ自己暗号化FIPS SSDx1 (HB1100用)	HBLFB16A-L	1,372,000

3.5インチ ニアラインSASドライブ

[金額単位:円(税別)]

品名	型名	標準価格
4TB/7.2krpm 3.5インチ, NL-SASドライブx1 (HB1100用)	HBLNA04A	197,000
8TB/7.2krpm 3.5インチ, NL-SASドライブx1 (HB1100用)	HBLNA08A	315,000
12TB/7.2krpm 3.5インチ, NL-SASドライブx1 (HB1100用)	HBLNA12A	409,000
16TB/7.2krpm 3.5インチ, NL-SASドライブx1 (HB1100用)	HBLNA16A	504,000
18TB/7.2krpm 3.5インチ, NL-SASドライブx1 (HB1100用)	HBLNA18A	572,000
4TB/7.2krpm 3.5インチ, NL-SASドライブx1 (HB1100用)	HBLNA04A-L	197,000
8TB/7.2krpm 3.5インチ, NL-SASドライブx1 (HB1100用)	HBLNA08A-L	315,000
12TB/7.2krpm 3.5インチ, NL-SASドライブx1 (HB1100用)	HBLNA12A-L	409,000
16TB/7.2krpm 3.5インチ, NL-SASドライブx1 (HB1100用)	HBLNA16A-L	504,000
18TB/7.2krpm 3.5インチ, NL-SASドライブx1 (HB1100用)	HBLNA18A-L	572,000

3.5インチ ニアラインSAS 自己暗号化ドライブ

[金額単位:円(税別)]

品名	型名	標準価格
10TB/7.2krpm 3.5インチ, NL-SAS自己暗号化FIPSドライブx1 (HB1100用)	HBLNB10A	362,000
10TB/7.2krpm 3.5インチ, NL-SAS自己暗号化FIPSドライブx1 (HB1100用)	HBLNB10A-L	362,000

HB1200用

2.5インチ SSD

[金額単位:円(税別)]

品名	型名	標準価格
800GB 2.5インチ, SAS SSDx1 (HB1200用)	HBLFC08A	376,000
1.6TB 2.5インチ, SAS SSDx1 (HB1200用)	HBLFC16A	1,125,000
3.8TB 2.5インチ, SAS SSDx1 (HB1200用)	HBLFC38A	1,348,000
7.6TB 2.5インチ, SAS SSDx1 (HB1200用)	HBLFC76A	3,480,000
15.3TB 2.5インチ, SAS SSDx1 (HB1200用)	HBLFC15A	6,299,000
800GB 2.5インチ, SAS SSDx1 (HB1200用)	HBLFC08A-L	376,000
1.6TB 2.5インチ, SAS SSDx1 (HB1200用)	HBLFC16A-L	1,125,000
3.8TB 2.5インチ, SAS SSDx1 (HB1200用)	HBLFC38A-L	1,348,000
7.6TB 2.5インチ, SAS SSDx1 (HB1200用)	HBLFC76A-L	3,480,000
15.3TB 2.5インチ, SAS SSDx1 (HB1200用)	HBLFC15A-L	6,299,000

2.5インチ 自己暗号化SSD

[金額単位:円(税別)]

品名	型名	標準価格
3.8TB 2.5インチ, SAS自己暗号化SED SSDx1 (HB1200用)	HBLFD38A	1,483,000
1.6TB 2.5インチ, SAS自己暗号化FIPS SSDx1 (HB1200用)	HBLFD16A	1,372,000
3.8TB 2.5インチ, SAS自己暗号化SED SSDx1 (HB1200用)	HBLFD38A-L	1,483,000
1.6TB 2.5インチ, SAS自己暗号化FIPS SSDx1 (HB1200用)	HBLFD16A-L	1,372,000

2.5インチ SASドライブ

[金額単位:円(税別)]

品名	型名	標準価格
1.2TB/10krpm 2.5インチ, SASドライブx1 (HB1200用)	HBLDA12A	205,000
1.8TB/10krpm 2.5インチ, SASドライブx1 (HB1200用)	HBLDA18A	265,000
1.2TB/10krpm 2.5インチ, SASドライブx1 (HB1200用)	HBLDA12A-L	205,000
1.8TB/10krpm 2.5インチ, SASドライブx1 (HB1200用)	HBLDA18A-L	265,000

2.5インチ SAS 自己暗号化ドライブ

[金額単位:円(税別)]

品名	型名	標準価格
1.8TB/10krpm 2.5インチ, SAS自己暗号化FIPSドライブx1 (HB1200用)	HBLDB18A	292,000
1.8TB/10krpm 2.5インチ, SAS自己暗号化FIPSドライブx1 (HB1200用)	HBLDB18A-L	292,000

ドライブシェルフ (HB1200用)

DE224Cドライブシェルフ

[金額単位:円(税別)]

品名	型名	標準価格
DE224Cドライブシェルフ (2.5インチ, HB1200用)	HBLDDBA	800,000
DE224Cドライブシェルフ (2.5インチ, HB1200用)	HBLDDBA-L	800,000

ドライブシェルフ (HB1100用)

DE212Cドライブシェルフ

[金額単位:円(税別)]

品名	型名	標準価格
DE212Cドライブシェルフ (3.5インチ, HB1100用)	HBLDDBA	703,000
DE212Cドライブシェルフ (3.5インチ, HB1100用)	HBLDDBA-L	703,000

シェルフ間ケーブル※

[金額単位:円(税別)]

品名	型名	標準価格
シェルフ間Mini SAS HDケーブル (5m, HB1000用)	HBLKC05A	42,000
シェルフ間Mini SAS HDケーブル (5m, HB1000用)	HBLKC05A-L	42,000

※コントローラースhellとドライブshellの接続や、ドライブshellとドライブshellの接続時、シェルフ間ケーブルにて接続します。ドライブshellに標準でシェルフ間ケーブル2m×4本がついてきます。もし2m以上必要な場合は下記オプションを手配願います。

※ FUJITSU Storage ETERNUS 製品との接続可否等の詳細は、以下URLをご覧ください。

インターネット情報サービス

URL <https://www.fujitsu.com/jp/products/computing/storage/>

※ OS により接続可能装置は異なります。詳細はハードウェア一覧を参照願います。

ETERNUS HB2100/2200/2300

PRIMERGY
ファイバー
チャネルカード



HXSKE02A (20,000円 税別) (2m)
HXSKE05A (23,000円 税別) (5m)
HXSKE15A (31,000円 税別) (15m)
HXSKE02A-L (20,000円 税別) (2m)
HXSKE05A-L (23,000円 税別) (5m)
HXSKE15A-L (31,000円 税別) (15m)
※HB2100、HB2200、HB2300には、ホストインターフェース
ケーブルは添付してありません。

SFPモジュール
HBASBA SFPモジュール (FC8bit/s、HB2000/用) (77,000円 税別)
HBASCA SFPモジュール (FC16Gbit/s、iSCSI10Gbit/s、HB2000/用) (78,000円 税別)
HBASDA SFPモジュール (FC32Gbit/s、HB2000/用) (255,000円 税別)
HBASBA-L SFPモジュール (FC8bit/s、HB2000/用) (77,000円 税別)
HBASCA-L SFPモジュール (FC16Gbit/s、iSCSI10Gbit/s、HB2000/用) (78,000円 税別)
HBASDA-L SFPモジュール (FC32Gbit/s、HB2000/用) (255,000円 税別)

※Onboardのホストインターフェースカード (HIC) と接続するSFPは、コントローラシェルフあたり
4つ手配してください。また、オプションのホストインターフェースカード (HIC) と接続するSFP
は、HICあたり4つ手配してください。

PRIMERGY
10Gbit/s
LANカード
(10GBASE-T)



HXSKH02A (5,000円 税別) (2m)
HXSKH05A (5,000円 税別) (5m)
HXSKH30A (16,000円 税別) (30m)
HXSKH02A-L (5,000円 税別) (2m)
HXSKH05A-L (5,000円 税別) (5m)
HXSKH30A-L (16,000円 税別) (30m)

SFPモジュール
HBASAA SFPモジュール (iSCSI1Gbit/s、HB2000/用) (77,000円 税別)
HBASCA SFPモジュール (FC16Gbit/s、iSCSI10Gbit/s、HB2000/用) (78,000円 税別)
HBASEA SFPモジュール (iSCSI25Gbit/s、HB2000/用) (334,000円 税別)
HBASAA-L SFPモジュール (iSCSI1Gbit/s、HB2000/用) (77,000円 税別)
HBASCA-L SFPモジュール (FC16Gbit/s、iSCSI10Gbit/s、HB2000/用) (78,000円 税別)
HBASEA-L SFPモジュール (iSCSI25Gbit/s、HB2000/用) (334,000円 税別)

※Onboardのホストインターフェースカード (HIC) と接続するSFPは、コントローラシェルフあたり
4つ手配してください。また、オプションのホストインターフェースカード (HIC) と接続するSFP
は、HICあたり4つ手配してください。

PRIMERGY
10Gbit/s
LANカード



HXSKL02A (29,000円 税別) (2m)
HXSKL05A (43,000円 税別) (5m)
HXSKL02A-L (29,000円 税別) (2m)
HXSKL05A-L (43,000円 税別) (5m)



ETERNUS HB2100

品名	型名	標準価格
ETERNUS HB2100 (3.5インチ、10Gbit/s、iSCSI、4ポート、RJ-45、16GB用)	HB2100DAA	2,124,000
ETERNUS HB2100 (3.5インチ、16Gbit/s、FC、4ポート、16GB用)	HB2100DBA	2,351,000
ETERNUS HB2100 (3.5インチ、10Gbit/s、iSCSI、4ポート、16GB用)	HB2100DCA	1,987,000
ETERNUS HB2100 (3.5インチ、16Gbit/s、FC、4ポート、64GB用)	HB2100DGA	2,874,000
ETERNUS HB2100 (3.5インチ、10Gbit/s、iSCSI、4ポート、64GB用)	HB2100DHA	2,428,000

構成

- 電源ケーブルを2本必要。
- ドライブを最小6本必要。
- 3.5インチドライブを12個まで搭載できます。
- DE224Cドライブシェルフ (2.5インチ、HB2000用) を最大3個まで搭載可能。
- DE212Cドライブシェルフ (3.5インチ、HB2000用) を最大3個まで搭載可能。
- DE460Cドライブシェルフ (高密度タイプ、HB2000用) を最大3個まで搭載可能。

ETERNUS HB2200

品名	型名	標準価格
ETERNUS HB2200 (2.5インチ、10Gbit/s、iSCSI、4ポート、RJ-45、16GB用)	HB2200DAA	2,217,000
ETERNUS HB2200 (2.5インチ、16Gbit/s、FC、4ポート、16GB用)	HB2200DBA	2,444,000
ETERNUS HB2200 (2.5インチ、10Gbit/s、iSCSI、4ポート、16GB用)	HB2200DCA	2,079,000
ETERNUS HB2200 (2.5インチ、16Gbit/s、FC、4ポート、64GB用)	HB2200DGA	2,987,000
ETERNUS HB2200 (2.5インチ、10Gbit/s、iSCSI、4ポート、64GB用)	HB2200DHA	2,541,000

構成

- 電源ケーブルを2本必要。
- ドライブを最小6本必要。
- 2.5インチドライブを24個まで搭載できます。
- DE224Cドライブシェルフ (2.5インチ、HB2000用) を最大3個まで搭載可能。
- DE212Cドライブシェルフ (3.5インチ、HB2000用) を最大3個まで搭載可能。
- DE460Cドライブシェルフ (高密度タイプ、HB2000用) を最大2個まで搭載可能。

ETERNUS HB2300

品名	型名	標準価格
ETERNUS HB2300 (HD、10Gbit/s、iSCSI、4ポート、RJ-45、16GB用)	HB2300DAA	3,874,000
ETERNUS HB2300 (HD、16Gbit/s、FC、4ポート、16GB用)	HB2300DBA	4,101,000
ETERNUS HB2300 (HD、10Gbit/s、iSCSI、4ポート、16GB用)	HB2300DCA	3,737,000
ETERNUS HB2300 (HD、16Gbit/s、FC、4ポート、64GB用)	HB2300DGA	4,624,000
ETERNUS HB2300 (HD、10Gbit/s、iSCSI、4ポート、64GB用)	HB2300DHA	4,178,000

構成

- 電源ケーブルを2本必要。
- ドライブを最小20本必要。
- 高密度ドライブを60個まで搭載できます。
- DE224Cドライブシェルフ (2.5インチ、HB2000用) を最大3個まで搭載可能。
- DE212Cドライブシェルフ (3.5インチ、HB2000用) を最大3個まで搭載可能。
- DE460Cドライブシェルフ (高密度タイプ、HB2000用) を最大2個まで搭載可能。

システムキット

品名	型名	標準価格
システムキット (SANtricity 11.70.1 HB2000用)	HBAB2BJ	10,000
システムキット (SANtricity 11.70.1 HB2000用)	HBAB2BJ-L	10,000

ETERNUS HB2100/2200/2300オプション

ETERNUS HB1100/1200/2100/2200/2300オプション

※ FUJITSU Storage ETERNUS 製品との接続可否等の詳細は、
以下URLをご覧ください。

インターネット情報サービス
URL <https://www.fujitsu.com/jp/products/computing/storage/>

※ OS により接続可能装置は異なります。詳細はハードウェア一覧を参照願います。

ETERNUS HB2100/2200/2300 オプション



ドライブ ★(※必須選択オプション)

HB2100/2200/2300 用

2.5インチ SSD

[金額単位:円(税別)]

品名	型名	標準価格
800GB 2.5インチ, SAS SSDx1 (HB2000用)	HB AFC08A	667,000
1.6TB 2.5インチ, SAS SSDx1 (HB2000用)	HB AFC16A	1,125,000
3.8TB 2.5インチ, SAS SSDx1 (HB2000用)	HB AFC38A	2,138,000
7.6TB 2.5インチ, SAS SSDx1 (HB2000用)	HB AFC76A	3,480,000
15.3TB 2.5インチ, SAS SSDx1 (HB2000用)	HB AFC15A	6,299,000
800GB 2.5インチ, SAS SSDx1 (HB2000用)	HB AFC08A-L	667,000
1.6TB 2.5インチ, SAS SSDx1 (HB2000用)	HB AFC16A-L	1,125,000
3.8TB 2.5インチ, SAS SSDx1 (HB2000用)	HB AFC38A-L	2,138,000
7.6TB 2.5インチ, SAS SSDx1 (HB2000用)	HB AFC76A-L	3,480,000
15.3TB 2.5インチ, SAS SSDx1 (HB2000用)	HB AFC15A-L	6,299,000

※1: HB2100/2200はコントローラージャェルフと同時に、同じ種類、同じ容量のドライブ×6本以上購入してください。HB2300はコントローラージャェルフと同時に、同じ種類、同じ容量のドライブ×20以上購入してください。

※2: 出荷時、RAID定義(RAID1やRAID5、RAID1+0など)に、フォーマットはしてありません。お客様の要件に合わせて、RAIDフォーマット後使用してください。

※3: RAIDグループ内では、同一ドライブ(容量、回転速度、インターフェース速度が同じドライブ)を使用してください。

※4: 2.5インチ用コントローラージャェルフおよび2.5インチ用ドライブジャェルフには、3.5インチドライブオプションは搭載できません。

※5: 3.5インチ用コントローラージャェルフおよび3.5インチ用ドライブジャェルフには、2.5インチドライブオプションは搭載できません。

※6: 高密度ドライブジャェルフには、高密度ドライブジャェルフ用のドライブオプションのみ搭載することができます。

※7: 2.5インチまたは3.5インチ同径のドライブであれば、同一ジャェルフに異なる容量(3.8TBや800GBなど)、異なる回転数(10krpm、7.2krpm)、異なるドライブ種(SASドライブ、ニアラインSASドライブ、SSD、自己暗号化)を混在搭載することができます。

※8: 安定稼働のため、ホットスペアディスクの搭載を推奨いたします。(ただしLDDPIは除く。)

※9: 異なるドライブ種(SASドライブ、ニアラインSASドライブ、SSD、自己暗号化)、異なる回転数(10krpm、7.2krpm)、異なるサイズ(2.5インチ、3.5インチ)のドライブそれぞれにホットスペアが必要です。例えば、ニアラインSASドライブを、SASドライブのホットスペアに設定はできません。

※10: 異なる容量(3.8TBや800GBなど)が混在する場合は、最大容量のドライブをホットスペアに設定してください。なお、回転数が異なる(例えば10krpmと7.2krpm)ドライブでのRAIDとホットスペアの混在は、性能が低下する可能性があるため、推奨いたしません。

2.5インチ 自己暗号化SSD

[金額単位:円(税別)]

品名	型名	標準価格
3.8TB 2.5インチ, SAS自己暗号化SED SSDx1 (HB2000用)	HB AFD38A	2,613,000
1.6TB 2.5インチ, SAS自己暗号化SED SSDx1 (HB2000用)	HB AFD16A	1,372,000
3.8TB 2.5インチ, SAS自己暗号化SED SSDx1 (HB2000用)	HB AFD38A-L	2,613,000
1.6TB 2.5インチ, SAS自己暗号化SED SSDx1 (HB2000用)	HB AFD16A-L	1,372,000

2.5インチ SASドライブ

[金額単位:円(税別)]

品名	型名	標準価格
1.2TB/10krpm 2.5インチ, SASドライブx1 (HB2000用)	HB ADC12A	205,000
1.8TB/10krpm 2.5インチ, SASドライブx1 (HB2000用)	HB ADC18A	265,000
1.2TB/10krpm 2.5インチ, SASドライブx1 (HB2000用)	HB ADC12A-L	205,000
1.8TB/10krpm 2.5インチ, SASドライブx1 (HB2000用)	HB ADC18A-L	265,000

2.5インチ SAS 自己暗号化ドライブ

[金額単位:円(税別)]

品名	型名	標準価格
1.8TB/10krpm 2.5インチ, SAS自己暗号化FIPSドライブx1 (HB2000用)	HB ADD18A	292,000
1.8TB/10krpm 2.5インチ, SAS自己暗号化FIPSドライブx1 (HB2000用)	HB ADD18A-L	292,000

3.5インチ SSD

[金額単位:円(税別)]

品名	型名	標準価格
800GB 3.5インチ, SAS SSDx1 (HB2000用)	HB AFO8A	667,000
800GB 3.5インチ, SAS SSDx1 (HB2000用)	HB AFO8A-L	667,000

3.5インチ 自己暗号化SSD

[金額単位:円(税別)]

品名	型名	標準価格
1.6TB 3.5インチ自己暗号化FIPS SSDx1 (HB2000用)	HB AFB16A	1,372,000
1.6TB 3.5インチ自己暗号化FIPS SSDx1 (HB2000用)	HB AFB16A-L	1,372,000

3.5インチ ニアラインSASドライブ

[金額単位:円(税別)]

品名	型名	標準価格
4TB/7.2krpm 3.5インチ, NL-SASドライブx1 (HB2000用)	HB ANA04A	197,000
8TB/7.2krpm 3.5インチ, NL-SASドライブx1 (HB2000用)	HB ANA08A	315,000
12TB/7.2krpm 3.5インチ, NL-SASドライブx1 (HB2000用)	HB ANA12A	409,000
16TB/7.2krpm 3.5インチ, NL-SASドライブx1 (HB2000用)	HB ANA16A	504,000
18TB/7.2krpm 3.5インチ, NL-SASドライブx1 (HB2000用)	HB ANA18A	572,000
4TB/7.2krpm 3.5インチ, NL-SASドライブx1 (HB2000用)	HB ANA04A-L	197,000
8TB/7.2krpm 3.5インチ, NL-SASドライブx1 (HB2000用)	HB ANA08A-L	315,000
12TB/7.2krpm 3.5インチ, NL-SASドライブx1 (HB2000用)	HB ANA12A-L	409,000
16TB/7.2krpm 3.5インチ, NL-SASドライブx1 (HB2000用)	HB ANA16A-L	504,000
18TB/7.2krpm 3.5インチ, NL-SASドライブx1 (HB2000用)	HB ANA18A-L	572,000

3.5インチ ニアラインSAS自己暗号化ドライブ

[金額単位:円(税別)]

品名	型名	標準価格
10TB/7.2krpm 3.5インチ, NL-SAS自己暗号化FIPSドライブx1 (HB2000用)	HB ANB10A	362,000
10TB/7.2krpm 3.5インチ, NL-SAS自己暗号化FIPSドライブx1 (HB2000用)	HB ANB10A-L	362,000

高密度用 SSD

[金額単位:円(税別)]

品名	型名	標準価格
800GB 高密度タイプ, SAS SSDx1 (HB2000用)	HB AFE08A	667,000
1.6TB 高密度タイプ, SAS SSDx1 (HB2000用)	HB AFE16A	1,125,000
800GB 高密度タイプ, SAS SSDx1 (HB2000用)	HB AFE08A-L	667,000
1.6TB 高密度タイプ, SAS SSDx1 (HB2000用)	HB AFE16A-L	1,125,000

高密度用 自己暗号化SSD

[金額単位:円(税別)]

品名	型名	標準価格
1.6TB 高密度タイプ, SAS自己暗号化FIPS SSDx1 (HB2000用)	HB AFF16A	1,372,000
1.6TB 高密度タイプ, SAS自己暗号化FIPS SSDx1 (HB2000用)	HB AFF16A-L	1,372,000

高密度用 ニアラインSASドライブ

[金額単位:円(税別)]

品名	型名	標準価格
4TB/7.2krpm 高密度タイプ, NL-SASドライブx1 (HB2000用)	HB ANE04A	197,000
8TB/7.2krpm 高密度タイプ, NL-SASドライブx1 (HB2000用)	HB ANE08A	315,000
12TB/7.2krpm 高密度タイプ, NL-SASドライブx1 (HB2000用)	HB ANE12A	409,000
16TB/7.2krpm 高密度タイプ, NL-SASドライブx1 (HB2000用)	HB ANE16A	504,000
18TB/7.2krpm 高密度タイプ, NL-SASドライブx1 (HB2000用)	HB ANE18A	572,000
4TB/7.2krpm 高密度タイプ, NL-SASドライブx1 (HB2000用)	HB ANE04A-L	197,000
8TB/7.2krpm 高密度タイプ, NL-SASドライブx1 (HB2000用)	HB ANE08A-L	315,000
12TB/7.2krpm 高密度タイプ, NL-SASドライブx1 (HB2000用)	HB ANE12A-L	409,000
16TB/7.2krpm 高密度タイプ, NL-SASドライブx1 (HB2000用)	HB ANE16A-L	504,000
18TB/7.2krpm 高密度タイプ, NL-SASドライブx1 (HB2000用)	HB ANE18A-L	572,000

高密度用 ニアラインSAS自己暗号化ドライブ

[金額単位:円(税別)]

品名	型名	標準価格
10TB/7.2krpm 高密度タイプ, NL-SAS自己暗号化FIPSドライブx1 (HB2000用)	HB ANF10A	362,000
10TB/7.2krpm 高密度タイプ, NL-SAS自己暗号化FIPSドライブx1 (HB2000用)	HB ANF10A-L	362,000

※ FUJITSU Storage ETERNUS 製品との接続可否等の詳細は、以下URLをご覧ください。

インターネット情報サービス

URL <https://www.fujitsu.com/jp/products/computing/storage/>

※ OS により接続可能装置は異なります。詳細はハードウェア一覧を参照願います。

ETERNUS HB2100/2200/2300 オプション

ドライブシェルフ (HB2100/2200/2300用)

DE224Cドライブシェルフ			[金額単位:円(税別)]
品名	型名	標準価格	
DE224Cドライブシェルフ (2.5インチ、HB2000用)	HBAEDBA	800,000	
DE224Cドライブシェルフ (2.5インチ、HB2000用)	HBAEDBA-L	800,000	

DE212Cドライブシェルフ

DE212Cドライブシェルフ			[金額単位:円(税別)]
品名	型名	標準価格	
DE212Cドライブシェルフ (3.5インチ、HB2000用)	HBAEDAA	703,000	
DE212Cドライブシェルフ (3.5インチ、HB2000用)	HBAEDAA-L	703,000	

DE460Cドライブシェルフ

DE460Cドライブシェルフ			[金額単位:円(税別)]
品名	型名	標準価格	
DE460Cドライブシェルフ (高密度タイプ、HB2000用)	HBAEDCA	2,457,000	
DE460Cドライブシェルフ (高密度タイプ、HB2000用)	HBAEDCA-L	2,457,000	

シェルフ間ケーブル※

シェルフ間ケーブル※			[金額単位:円(税別)]
品名	型名	標準価格	
シェルフ間Mini SAS HDケーブル (5m、HB2000用)	HBAKC05A	42,000	
シェルフ間Mini SAS HDケーブル (5m、HB2000用)	HBAKC05A-L	42,000	

※コントローラシェルフとドライブシェルフの接続や、ドライブシェルフとドライブシェルフの接続時、シェルフ間ケーブルにて接続します。ドライブシェルフに標準でシェルフ間ケーブル2m×4本がついてきます。もし2m以上必要な場合は下記オプションを手配願います。

HIC (ホストインターフェースカード)

HIC (ホストインターフェースカード)			[金額単位:円(税別)]
品名	型名	標準価格	
HIC (10Gbit/s、iSCSI、2ポート、RJ-45、HB2000用)	HBAHAA	418,000	
HIC (12Gbit/s、SAS、4ポート、HB2000用)	HBAHCA	605,000	
HIC (16Gbit/s、FC、4ポート、HB2000用)	HBAHDA	690,000	
HIC (10Gbit/s、iSCSI、4ポート、HB2000用)	HBAHEA	690,000	
HIC (25Gbit/s、iSCSI、4ポート、HB2000用)	HBAHGA	690,000	
HIC (32Gbit/s、FC、4ポート、HB2000用)	HBAHFA	690,000	
HIC (10Gbit/s、iSCSI、2ポート、RJ-45、HB2000用)	HBAHAA-L	418,000	
HIC (12Gbit/s、SAS、4ポート、HB2000用)	HBAHCA-L	605,000	
HIC (16Gbit/s、FC、4ポート、HB2000用)	HBAHDA-L	690,000	
HIC (10Gbit/s、iSCSI、4ポート、HB2000用)	HBAHEA-L	690,000	
HIC (25Gbit/s、iSCSI、4ポート、HB2000用)	HBAHGA-L	690,000	
HIC (32Gbit/s、FC、4ポート、HB2000用)	HBAHFA-L	690,000	

※HICは1コントローラシェルフ毎に同じ種類のHICを必ず2つ手配してください。
またHICと装置に初期搭載されているホストインターフェースは異なる種類のホストインターフェースの混合が可能です。
コントローラシェルフに初期搭載されているホストインターフェースによって、手配できるHICが異なりますので以下の手配対応表をご確認願います。

HIC手配対応表

Onboard Port		HIC					
		10G-T iSCSI 2P	16G FC 4P	32G FC 4P	10G iSCSI 4P	25G iSCSI 4P	12G SAS 4P
HB2100	iSCSI10GBase-T	○	×	○	×	○	○
HB2200	iSCSI10G-Optical	○	○	○	○	○	○
HB2300	FC16G-Optical	○	○	○	○	○	○

・フィールド増設品手配時の留意事項

ホストインターフェースカード (HIC) の増設品を手配する際は、以下の装置情報が必要です。

これらの情報は System Manager にて確認できます。確認方法はオンラインヘルプを参照してください。

①シャーシシリアル番号

②機能有効識別子 (Feature enable identifier)

③機能パックサブモデル ID (Feature pack sub-model ID)

上記のフィールド増設用型名 (型名末尾に "-L" がつきます) はロックされており、手配する際は上記の情報を事業部までご連絡ください。

送付先 ML: fj-et-abhb-feop-j@dl.jp.fujitsu.com

※ FUJITSU Storage ETERNUS 製品との接続可否等の詳細は、以下URLをご覧ください。

インターネット情報サービス

URL <https://www.fujitsu.com/jp/products/computing/storage/>

※ OS により接続可能装置は異なります。詳細はハードウェア一覧を参照願います。

ETERNUS HB1100/1200/2100/2200/2300 オプション

電源コード (AC ケーブル)

AC100V接続用

[金額単位:円(税別)]

品名	型名	標準価格
AC100V電源コード (IEC60320 C13-NEMA 5-15P, 3m)	HXSJKA	7,000
AC100V電源コード (IEC60320 C13-NEMA 5-15P, 3m)	HXSJKA-L	7,000

AC250V接続用

[金額単位:円(税別)]

品名	型名	標準価格
AC250V電源コード (IEC60320 C13-NEMA L6-15P, 4m)	HXSJMA	7,000
AC250V電源コード (IEC60320 C19-NEMA L6-20P, 3m)	HXSJSA	7,000
AC250V電源コード (IEC60320 C19-C20, 3m)	HXSJQA	7,000
AC250V電源コード (IEC60320 C13-NEMA L6-15P, 4m)	HXSJMA-L	7,000
AC250V電源コード (IEC60320 C19-NEMA L6-20P, 3m)	HXSJSA-L	7,000
AC250V電源コード (IEC60320 C19-C20, 3m)	HXSJQA-L	7,000

IEC60320 (100V/200V) 接続用

[金額単位:円(税別)]

品名	型名	標準価格
AC100V/250V電源コード (IEC60320 C13-C14, 3m)	HXSJPA	7,000
AC100V/250V電源コード (IEC60320 C13-C14, 3m)	HXSJPA-L	7,000

AC コンセントボックス

※ACコンセントボックスには、コントローラシェルフ、ドライブシェルフ間接続用の電源ケーブルは添付しておりません。
IEC接続用の電源ケーブルが別途必要です。
ACコンセントボックスの接続形態につきましては、「設置計画ガイド」をご参照ください。

ACコンセントボックス (AC24A/200V用、2U、C13-出力コンセント×16)

[金額単位:円(税別)]

品名	型名	標準価格
ACコンセントボックス (AC24A/200V用、2U、C13-出力コンセント×16)	HBSQA1A	174,000
ACコンセントボックス (AC24A/200V用、2U、C13-出力コンセント×16)	HBSQA1A-L	174,000

ACコンセントボックス (AC24A/200V用、2U、C19-出力コンセント×6)

[金額単位:円(税別)]

品名	型名	標準価格
ACコンセントボックス (AC24A/200V用、2U、C19-出力コンセント×6)	HBSQB1A	298,000
ACコンセントボックス (AC24A/200V用、2U、C19-出力コンセント×6)	HBSQB1A-L	298,000

※ FUJITSU Storage ETERNUS 製品との接続可否等の詳細は、
以下URLをご覧ください。

インターネット情報サービス

URL <https://www.fujitsu.com/jp/products/computing/storage/>

※ OS により接続可能装置は異なります。詳細はハードウェア一覧を参照願います。

ETERNUS AF150 S3

PRIMERGY
ファイバー
チャネルカード

※ PRIMERGY のインターフェースカードの型名と適用機種につきましては、「外付けディスクアレイ/テープライブラリとの接続について」のページをご参照ください。



[N-34] ★
マルチモードファイバチャネルケーブル
CBL-MLLB02 (25,000円 税別) (2m)
CBL-MLLB05 (35,000円 税別) (5m)
CBL-MLLB15 (40,000円 税別) (15m)
被覆無し。主に同一ラック内接続に使用。

[N-49] ★
マルチモードファイバチャネルケーブル
CBL-MLLC05 (45,000円 税別) (5m)
CBL-MLLC10 (55,000円 税別) (10m)
CBL-MLLC20 (75,000円 税別) (20m)
CBL-MLLC30 (95,000円 税別) (30m)
CBL-MLLC40 (115,000円 税別) (40m)
CBL-MLLC50 (135,000円 税別) (50m)
CBL-MLLD1A (235,000円 税別) (100m)
被覆有り。主に同一フロア内のラック間接続に使用。
※ AF150 S3には、ホストインターフェースケーブルは添付していません。
※ マルチパス構成時は別売のETERNUSマルチパスドライバが必要

ホストインターフェース (32Gbit/s, FC, 4ポート)
ETAHJ4B (2,899,000円 税別)
ETAHJ4B-L(*1) (2,899,000円 税別)
(*1)お客様導入済製品への追加増設用

ホストインターフェース (16Gbit/s, FC, 4ポート)
ETAHH4B (1,159,000円 税別)
ETAHH4B-L(*1) (1,159,000円 税別)
(*1)お客様導入済製品への追加増設用

PRIMERGY
10Gbit/s
LANカード
(10GBASE-T)

※ PRIMERGY のインターフェースカードの型名と適用機種につきましては、「外付けディスクアレイ/テープライブラリとの接続について」のページをご参照ください。



[N-53] ★
ツイストペアケーブル (カテゴリ 6)
TPBLB015C (600円 税別) (15cm)
TPBLB030C (800円 税別) (30cm)
TPBLB050C (900円 税別) (50cm)
TPBLB001M (1,300円 税別) (1m)
TPBLB002M (2,600円 税別) (2m)
TPBLB003M (3,800円 税別) (3m)
TPBLB004M (5,100円 税別) (4m)
TPBLB005M (6,300円 税別) (5m)
TPBLB010M (7,100円 税別) (10m)
TPBLB015M (8,500円 税別) (15m)
TPBLB030M (13,000円 税別) (30m)

※ AF150 S3には、ホストインターフェースケーブルは添付していません。
※ マルチパス構成時は別売のETERNUSマルチパスドライバが必要
※ 10GBASE-Tに対応するにはケーブル長:37m以下で利用する必要があります。

ホストインターフェース (iSCSI)

ホストインターフェース (10Gbit/s, iSCSI, 4ポート, RJ-45)
ETAHT4B (966,000円 税別)
ETAHT4B-L(*1) (966,000円 税別)
(*1)お客様導入済製品への追加増設用

PRIMERGY
10Gbit/s
LANカード

※ PRIMERGY のインターフェースカードの型名と適用機種につきましては、「外付けディスクアレイ/テープライブラリとの接続について」のページをご参照ください。



[N-34] ★
マルチモードファイバチャネルケーブル
CBL-MLLB02 (25,000円 税別) (2m)
CBL-MLLB05 (35,000円 税別) (5m)
CBL-MLLB15 (40,000円 税別) (15m)
被覆無し。主に同一ラック内接続に使用。

[N-49] ★
マルチモードファイバチャネルケーブル
CBL-MLLC05 (45,000円 税別) (5m)
CBL-MLLC10 (55,000円 税別) (10m)
CBL-MLLC20 (75,000円 税別) (20m)
CBL-MLLC30 (95,000円 税別) (30m)
CBL-MLLC40 (115,000円 税別) (40m)
CBL-MLLC50 (135,000円 税別) (50m)
CBL-MLLD1A (235,000円 税別) (100m)
被覆有り。主に同一フロア内のラック間接続に使用。
※ AF150 S3には、ホストインターフェースケーブルは添付していません。
※ マルチパス構成時は別売のETERNUSマルチパスドライバが必要

ホストインターフェース (iSCSI)

ホストインターフェース (10Gbit/s, iSCSI, 4ポート, SFP+モジュール無し)
ETAHX4B (798,000円 税別)
ETAHX4B-L(*1) (798,000円 税別)
(*1)お客様導入済製品への追加増設用

SFP+モジュール (10Gbit/s)
ETAHVJB-L (90,000円 税別)
*SFP+(10Gbit/s)×2
※ インターフェースのポート数分必要

PRIMERGY
10Gbit/s
LANカード

※ PRIMERGY のインターフェースカードの型名と適用機種につきましては、「外付けディスクアレイ/テープライブラリとの接続について」のページをご参照ください。



[I-37]
Twinaxケーブル (5m)
PY-CBN005 (47,000円 税別) (5m)

※ AF150 S3には、ホストインターフェースケーブルは添付していません。
※ マルチパス構成時は別売のETERNUSマルチパスドライバが必要

ホストインターフェース (iSCSI)

ホストインターフェース (10Gbit/s, iSCSI, 4ポート, SFP+モジュール無し)
ETAHX4B (798,000円 税別)
ETAHX4B-L(*1) (798,000円 税別)
(*1)お客様導入済製品への追加増設用



品名	ETERNUS AF150 S3	
型名	ET153SA	
標準価格	1,496,000円(税別)	
構成	<ul style="list-style-type: none"> ・コントローラエンジンジョヤ(2.5"ドライブ搭載用、2U)×1 ・コントローラモジュール(AF150 S3用)×2 ・ラックマウントキット×1 ・ホストインターフェースを1個必要。最大2個まで搭載可能。 ・SSDを最小2個搭載必須。本体筐体内に最大24個まで搭載可能。 	

2.5インチ SSD

		[金額単位:円(税別)]	
	品名	型名	標準価格
960GB 2.5インチ SSD×1 (Hバリュタイプ)		ETASA93	486,000
1.92TB 2.5インチ SSD×1 (Hバリュタイプ)		ETASAN3	818,000
3.84TB 2.5インチ SSD×1 (Hバリュタイプ)		ETASAT3	1,560,000

※ お客様導入済製品への追加増設用

960GB 2.5インチ SSD×1 (Hバリュタイプ)	ETASA93-L	486,000
1.92TB 2.5インチ SSD×1 (Hバリュタイプ)	ETASAN3-L	818,000
3.84TB 2.5インチ SSD×1 (Hバリュタイプ)	ETASAT3-L	1,560,000

電源コード(ACケーブル)
AC コンセントボックス (AC200V用)
電源運動ケーブル
電源運動ユニット
ACセンサーユニット

※ 詳細は12ページの「ETERNUS DX60 S5/DX100 S5/DX200 S5 オプション」をご参照ください。

※ FUJITSU Storage ETERNUS 製品との接続可否等の詳細は、以下URLをご覧ください。

インターネット情報サービス
URL <https://www.fujitsu.com/jp/products/computing/storage/>

※ OS により接続可能装置は異なります。詳細はハードウェア一覧を参照願います。

ETERNUS AB2100

PRIMERGY
ファイバー
チャネルカード



- HXSKE02A (20,000円 税別) (2m)
 - HXSKE05A (23,000円 税別) (5m)
 - HXSKE15A (31,000円 税別) (15m)
 - HXSKE02A-L (20,000円 税別) (2m)
 - HXSKE05A-L (23,000円 税別) (5m)
 - HXSKE15A-L (31,000円 税別) (15m)
- ※AB2100には、ホストインターフェースケーブルは添付しておりません。

- SFPモジュール
- ABCSCA SFPモジュール (FC16Gbit/s, iSCSI10Gbit/s, AB2000用) (78,000円 税別)
 - ABCSDA SFPモジュール (FC32Gbit/s, AB2000用) (255,000円 税別)
 - ABCSCA-L SFPモジュール (FC16Gbit/s, iSCSI10Gbit/s, AB2000用) (78,000円 税別)
 - ABCSDA-L SFPモジュール (FC32Gbit/s, AB2000用) (255,000円 税別)

※Onboardのホストインターフェースカード (HIC) と接続するSFPは、コントローラシェルフあたり4つ手配してください。また、オプションのホストインターフェースカード (HIC) と接続するSFPは、HICあたり4つ手配してください。

PRIMERGY
10Gbit/s
LANカード
(10GBASE-T)



- HXSKH02A (5,000円 税別) (2m)
- HXSKH05A (5,000円 税別) (5m)
- HXSKH30A (16,000円 税別) (30m)
- HXSKH02A-L (5,000円 税別) (2m)
- HXSKH05A-L (5,000円 税別) (5m)
- HXSKH30A-L (16,000円 税別) (30m)

- SFPモジュール
- ABCSCA SFPモジュール (FC16Gbit/s, iSCSI10Gbit/s, AB2000用) (78,000円 税別)
 - ABCSEA SFPモジュール (iSCSI25Gbit/s, AB2000用) (334,000円 税別)
 - ABCSCA-L SFPモジュール (FC16Gbit/s, iSCSI10Gbit/s, AB2000用) (78,000円 税別)
 - ABCSEA-L SFPモジュール (iSCSI25Gbit/s, AB2000用) (334,000円 税別)

※Onboardのホストインターフェースカード (HIC) と接続するSFPは、コントローラシェルフあたり4つ手配してください。また、オプションのホストインターフェースカード (HIC) と接続するSFPは、HICあたり4つ手配してください。

PRIMERGY
10Gbit/s
LANカード



- HXSKL02A (29,000円 税別) (2m)
- HXSKL05A (43,000円 税別) (5m)
- HXSKL02A-L (29,000円 税別) (2m)
- HXSKL05A-L (43,000円 税別) (5m)



ETERNUS AB2100

品名	型名	標準価格
ETERNUS AB2100 (2.5インチ、10Gbit/s、iSCSI、4ポート、RJ-45、16GB用)	AB2100DAJ	2,063,000
ETERNUS AB2100 (2.5インチ、16Gbit/s、FC、4ポート、16GB用)	AB2100DBJ	2,063,000
ETERNUS AB2100 (2.5インチ、10Gbit/s、iSCSI、4ポート、16GB用)	AB2100DCJ	2,063,000
ETERNUS AB2100 (2.5インチ、16Gbit/s、FC、4ポート、64GB用)	AB2100DGJ	2,305,000
ETERNUS AB2100 (2.5インチ、10Gbit/s、iSCSI、4ポート、64GB用)	AB2100DHJ	2,305,000

- 構成
- ・電源ケーブルを2本必要。
 - ・ドライブを最小6本必要。
 - ・2.5インチドライブを24個まで搭載できます。
 - ・DE224Cドライブシェルブ (2.5インチ、HB2000用) を最大3個まで搭載可能。

システムキット

品名	型名	標準価格
システムキット (SANtricity 11.70.1 AB2000用)	ABCB2BJ	10,000
システムキット (SANtricity 11.70.1 AB2000用)	ABCB2B-JL	10,000

ETERNUS AB2100オプション

ETERNUS AB2100/AB3100オプション

※ FUJITSU Storage ETERNUS 製品との接続可否等の詳細は、以下URLをご覧ください。

インターネット情報サービス
URL <https://www.fujitsu.com/jp/products/computing/storage/>

※ OS により接続可能装置は異なります。詳細はハードウェア一覧を参照願います。

ETERNUS AB2100 オプション



ドライブ ★(※必須選択オプション)

AB2100用

2.5インチ SSD

[金額単位:円(税別)]

品名	型名	標準価格
800GB 2.5インチ, SAS SSDx1 (AB2000用)	ABCF08A	667,000
1.6TB 2.5インチ, SAS SSDx1 (AB2000用)	ABCF16A	1,125,000
3.8TB 2.5インチ, SAS SSDx1 (AB2000用)	ABCF38A	2,138,000
7.6TB 2.5インチ, SAS SSDx1 (AB2000用)	ABCF76A	3,480,000
800GB 2.5インチ, SAS SSDx1 (AB2000用)	ABCF15A	6,299,000
15.3TB 2.5インチ, SAS SSDx1 (AB2000用)	ABCF16A-L	1,125,000
3.8TB 2.5インチ, SAS SSDx1 (AB2000用)	ABCF38A-L	2,138,000
7.6TB 2.5インチ, SAS SSDx1 (AB2000用)	ABCF76A-L	3,480,000
15.3TB 2.5インチ, SAS SSDx1 (AB2000用)	ABCF15A-L	6,299,000

※1: 出荷時、RAID定義 (RAID1やRAID5、RAID1+0など) に、フォーマットはしておりません。お客様の要件に合わせて、RAIDフォーマット後使用してください。

※2: RAIDグループ内では、同一ドライブ (容量、回転速度、インターフェース速度が同じドライブ) を使用してください。

※3: 安定稼働のため、ホットスベアディスクの搭載を推奨いたします。(ただしDDPIは除く。)

※4: 異なる容量 (3.8TBや800GBなど) が混在する場合は、最大容量のドライブをホットスベアに設定してください。

2.5インチ 自己暗号化SSD

[金額単位:円(税別)]

品名	型名	標準価格
3.8TB 2.5インチ, SAS自己暗号化SED SSDx1 (AB2000用)	ABCFD38A	2,613,000
1.6TB 2.5インチ, SAS自己暗号化FIPS SSDx1 (AB2000用)	ABCFD16A	1,372,000
3.8TB 2.5インチ, SAS自己暗号化SED SSDx1 (AB2000用)	ABCFD38A-L	2,613,000
1.6TB 2.5インチ, SAS自己暗号化FIPS SSDx1 (AB2000用)	ABCFD16A-L	1,372,000

ドライブシェルフ (AB2100用)

DE224Cドライブシェルフ

[金額単位:円(税別)]

品名	型名	標準価格
DE224Cドライブシェルフ (2.5インチ, AB2000用)	ABCEDBA	800,000
DE224Cドライブシェルフ (2.5インチ, AB2000用)	ABCEDBA-L	800,000

シェルフ間ケーブル※

[金額単位:円(税別)]

品名	型名	標準価格
シェルフ間Mini SAS HDケーブル (5m, AB2000用)	ABCK05A	42,000
シェルフ間Mini SAS HDケーブル (5m, AB2000用)	ABCK05A-L	42,000

※コントローラシェルフとドライブシェルフの接続や、ドライブシェルフとドライブシェルフの接続時、シェルフ間ケーブルにて接続します。ドライブシェルフに標準でシェルフ間ケーブル2m×4本がついてきます。もし2m以上必要な場合は下記オプションを手配願います。

HIC (ホストインターフェースカード)

[金額単位:円(税別)]

品名	型名	標準価格
HIC (10Gbit/s, iSCSI, 2ポート, RJ-45, AB2000用)	ABCHAA	418,000
HIC (12Gbit/s, SAS, 4ポート, AB2000用)	ABCHCA	690,000
HIC (16Gbit/s, FC, 4ポート, AB2000用)	ABCHDA	690,000
HIC (10Gbit/s, iSCSI, 4ポート, AB2000用)	ABCHEA	690,000
HIC (25Gbit/s, iSCSI, 4ポート, AB2000用)	ABCHGA	690,000
HIC (32Gbit/s, FC, 4ポート, AB2000用)	ABCHFA	690,000
HIC (10Gbit/s, iSCSI, 2ポート, RJ-45, AB2000用)	ABCHAA-L	418,000
HIC (12Gbit/s, SAS, 4ポート, AB2000用)	ABCHCA-L	690,000
HIC (16Gbit/s, FC, 4ポート, AB2000用)	ABCHDA-L	690,000
HIC (10Gbit/s, iSCSI, 4ポート, AB2000用)	ABCHEA-L	690,000
HIC (25Gbit/s, iSCSI, 4ポート, AB2000用)	ABCHGA-L	690,000
HIC (32Gbit/s, FC, 4ポート, AB2000用)	ABCHFA-L	690,000

※HICは1コントローラシェルフ毎に同じ種類のHICを必ず2つ手配してください。

またHICと装置に初期搭載されるホストインターフェースは異なる種類のホストインターフェースの混合が可能です。コントローラシェルフに初期搭載されるホストインターフェースによって、手配できるHICが異なりますので以下の手配対応表をご確認願います。

HIC手配対応表

Onboard Port		HIC					
		10G-T iSCSI 2P	16G FC 4P	32G FC 4P	10G iSCSI 4P	25G iSCSI 4P	12G SAS 4P
AB2100	iSCSI10GBase-T	○	×	○	×	○	○
	iSCSI10G-Optical	○	○	○	○	○	○
	FC16G-Optical	○	○	○	○	○	○

※ FUJITSU Storage ETERNUS 製品との接続可否等の詳細は、以下URLをご覧ください。

インターネット情報サービス

URL <https://www.fujitsu.com/jp/products/computing/storage/>

※ OS により接続可能装置は異なります。詳細はハードウェア一覧を参照願います。

ETERNUS AB3100

PRIMERGY
ファイバー
チャネルカード



HXSKE02A (20,000円 税別) (2m)
HXSKE05A (23,000円 税別) (5m)
HXSKE15A (31,000円 税別) (15m)
HXSKE02A-L (20,000円 税別) (2m)
HXSKE05A-L (23,000円 税別) (5m)
HXSKE15A-L (31,000円 税別) (15m)

※AB3100には、ホストインターフェースケーブルは添付しておりません。

SFPモジュール

ABFSCA SFPモジュール (iSCSI10Gbit/s, AB3000用) (78,000円 税別)
ABFSDA SFPモジュール (FC32Gbit/s, AB3000用) (255,000円 税別)
ABFSCA-L SFPモジュール (iSCSI10Gbit/s, AB3000用) (78,000円 税別)
ABFSDA-L SFPモジュール (FC32Gbit/s, AB3000用) (255,000円 税別)

※Onboardのホストインターフェースカード (HIC) と接続するSFPは、コントローラシェルフあたり4つ手配してください。また、オプションのホストインターフェースカード (HIC) と接続するSFPは、HICあたり4つ手配してください。

PRIMERGY
10Gbit/s
LANカード
(10GBASE-T)



HXSKH02A (5,000円 税別) (2m)
HXSKH05A (5,000円 税別) (5m)
HXSKH30A (16,000円 税別) (30m)
HXSKH02A-L (5,000円 税別) (2m)
HXSKH05A-L (5,000円 税別) (5m)
HXSKH30A-L (16,000円 税別) (30m)

SFPモジュール

ABFSCA SFPモジュール (iSCSI10Gbit/s, AB3000用) (78,000円 税別)
ABFSEA SFPモジュール (iSCSI25Gbit/s, AB3000用) (334,000円 税別)
ABFSCA-L SFPモジュール (iSCSI10Gbit/s, AB3000用) (78,000円 税別)
ABFSEA-L SFPモジュール (iSCSI25Gbit/s, AB3000用) (334,000円 税別)

※Onboardのホストインターフェースカード (HIC) と接続するSFPは、コントローラシェルフあたり4つ手配してください。また、オプションのホストインターフェースカード (HIC) と接続するSFPは、HICあたり4つ手配してください。

PRIMERGY
10Gbit/s
LANカード



HXSKL02A (29,000円 税別) (2m)
HXSKL05A (43,000円 税別) (5m)
HXSKL02A-L (29,000円 税別) (2m)
HXSKL05A-L (43,000円 税別) (5m)



ETERNUS AB3100

品名	型名	標準価格
ETERNUS AB3100 (2.5インチ、32Gbit/s、FC、8ポート、32GB用)	AB3100D1J	2,213,000
ETERNUS AB3100 (2.5インチ、32Gbit/s、NVMe-FC、8ポート、32GB用)	AB3100D2J	2,213,000
ETERNUS AB3100 (2.5インチ、10/25Gbit/s、iSCSI、8ポート、32GB用)	AB3100D4J	2,213,000
ETERNUS AB3100 (2.5インチ、100Gbit/s、IB-iSER、4ポート、32GB用)	AB3100D5J	3,135,000
ETERNUS AB3100 (2.5インチ、100Gbit/s、IB-SRP、4ポート、32GB用)	AB3100D6J	3,135,000
ETERNUS AB3100 (2.5インチ、100Gbit/s、NVMe-IB、4ポート、32GB用)	AB3100D7J	3,135,000
ETERNUS AB3100 (2.5インチ、100Gbit/s、NVMe RoCE、4ポート、32GB用)	AB3100D8J	3,135,000
構成	<ul style="list-style-type: none"> 電源ケーブルを2本必要。 ドライブを最小6本必要。 2.5インチドライブを24個まで搭載できます。 ドライブシェルフ搭載不可。 	

システムキット

品名	型名	標準価格
システムキット (SANtricity 11.70.1 AB3000用)	ABFB2BJ	10,000
システムキット (SANtricity 11.70.1 AB3000用)	ABFB2BJ-L	10,000

ETERNUS AB3100オプション

ETERNUS AB2100/AB3100オプション

※ FUJITSU Storage ETERNUS 製品との接続可否等の詳細は、以下URLをご覧ください。

インターネット情報サービス

URL <https://www.fujitsu.com/jp/products/computing/storage/>

※ OS により接続可能装置は異なります。詳細はハードウェア一覧を参照願います。

ETERNUS AB3100 オプション



ドライブ ★(※必須選択オプション)

AB3100用

2.5インチ NVMe SSD

[金額単位:円(税別)]

品名	型名	標準価格
1.9TB 2.5インチ, NVMe SSDx1 (AB3000用)	ABFPC19A	1,520,000
3.8TB 2.5インチ, NVMe SSDx1 (AB3000用)	ABFPC38A	2,138,000
1.9TB 2.5インチ, NVMe SSDx1 (AB3000用)	ABFPC19A-L	1,520,000
3.8TB 2.5インチ, NVMe SSDx1 (AB3000用)	ABFPC38A-L	2,138,000

※1: 出荷時、RAID定義 (RAID1やRAID5、RAID1+0など) に、フォーマットはしておりません。お客様の要件に合わせて、RAIDフォーマット後使用してください。

※2: RAIDグループ内では、同一ドライブ (容量、回転速度、インターフェース速度が同じドライブ) を使用してください。

※3: 安定稼動のため、ホットスベアディスクの搭載を推奨いたします。(ただしLDDPは除く。)

※4: 異なる容量 (3.8TBや800GBなど) が混在する場合は、最大容量のドライブをホットスベアに設定してください。

2.5インチ 自己暗号化SSD

[金額単位:円(税別)]

品名	型名	標準価格
1.9TB 2.5インチ, NVMe自己暗号化SED SSDx1 (AB3000用)	ABFPD19A	1,520,000
3.8TB 2.5インチ, NVMe自己暗号化SED SSDx1 (AB3000用)	ABFPD38A	2,138,000
3.8TB 2.5インチ, NVMe自己暗号化FIPS SED SSDx1 (AB3000用)	ABFPD38A	2,460,000
7.6TB 2.5インチ, NVMe自己暗号化SED SSDx1 (AB3000用)	ABFPD76A	3,480,000
15.3TB 2.5インチ, NVMe自己暗号化SED SSDx1 (AB3000用)	ABFPD15A	6,299,000
1.9TB 2.5インチ, NVMe自己暗号化SED SSDx1 (AB3000用)	ABFPD19A-L	1,520,000
3.8TB 2.5インチ, NVMe自己暗号化SED SSDx1 (AB3000用)	ABFPD38A-L	2,138,000
3.8TB 2.5インチ, NVMe自己暗号化FIPS SED SSDx1 (AB3000用)	ABFPD38A-L	2,460,000
7.6TB 2.5インチ, NVMe自己暗号化SED SSDx1 (AB3000用)	ABFPD76A-L	3,480,000
15.3TB 2.5インチ, NVMe自己暗号化SED SSDx1 (AB3000用)	ABFPD15A-L	6,299,000

2.5インチ SSD

[金額単位:円(税別)]

品名	型名	標準価格
800GB 2.5インチ, SAS SSDx1 (AB2000用)	ABCF038A	667,000
1.6TB 2.5インチ, SAS SSDx1 (AB2000用)	ABCF016A	1,125,000
3.8TB 2.5インチ, SAS SSDx1 (AB2000用)	ABCF038A	2,138,000
7.6TB 2.5インチ, SAS SSDx1 (AB2000用)	ABCF076A	3,480,000
15.3TB 2.5インチ, SAS SSDx1 (AB2000用)	ABCF015A	6,299,000
800GB 2.5インチ, SAS SSDx1 (AB2000用)	ABCF038A-L	667,000
1.6TB 2.5インチ, SAS SSDx1 (AB2000用)	ABCF016A-L	1,125,000
3.8TB 2.5インチ, SAS SSDx1 (AB2000用)	ABCF038A-L	2,138,000
7.6TB 2.5インチ, SAS SSDx1 (AB2000用)	ABCF076A-L	3,480,000
15.3TB 2.5インチ, SAS SSDx1 (AB2000用)	ABCF015A-L	6,299,000

2.5インチ 自己暗号化SSD

[金額単位:円(税別)]

品名	型名	標準価格
3.8TB 2.5インチ, SAS自己暗号化SED SSDx1 (AB2000用)	ABCFD38A	2,613,000
1.6TB 2.5インチ, SAS自己暗号化FIPS SSDx1 (AB2000用)	ABCFD16A	1,372,000
3.8TB 2.5インチ, SAS自己暗号化SED SSDx1 (AB2000用)	ABCFD38A-L	2,613,000
1.6TB 2.5インチ, SAS自己暗号化FIPS SSDx1 (AB2000用)	ABCFD16A-L	1,372,000

3.5インチ SSD

[金額単位:円(税別)]

品名	型名	標準価格
800GB 3.5インチ, SAS SSDx1 (HB2000用)	HBFA08A	667,000
800GB 3.5インチ, SAS SSDx1 (HB2000用)	HBFA08A-L	667,000

3.5インチ 自己暗号化SSD

[金額単位:円(税別)]

品名	型名	標準価格
1.6TB 3.5インチ自己暗号化FIPS SSDx1 (HB2000用)	HBFAF16A	1,372,000
1.6TB 3.5インチ自己暗号化FIPS SSDx1 (HB2000用)	HBFAF16A-L	1,372,000

3.5インチ ニアラインSASドライブ

[金額単位:円(税別)]

品名	型名	標準価格
4TB/7.2krpm 3.5インチ, NL-SASドライブx1 (HB2000用)	HBANA04A	197,000
8TB/7.2krpm 3.5インチ, NL-SASドライブx1 (HB2000用)	HBANA08A	315,000
12TB/7.2krpm 3.5インチ, NL-SASドライブx1 (HB2000用)	HBANA12A	409,000
16TB/7.2krpm 3.5インチ, NL-SASドライブx1 (HB2000用)	HBANA16A	504,000
18TB/7.2krpm 3.5インチ, NL-SASドライブx1 (HB2000用)	HBANA18A	572,000
4TB/7.2krpm 3.5インチ, NL-SASドライブx1 (HB2000用)	HBANA04A-L	197,000
8TB/7.2krpm 3.5インチ, NL-SASドライブx1 (HB2000用)	HBANA08A-L	315,000
12TB/7.2krpm 3.5インチ, NL-SASドライブx1 (HB2000用)	HBANA12A-L	409,000
16TB/7.2krpm 3.5インチ, NL-SASドライブx1 (HB2000用)	HBANA16A-L	504,000
18TB/7.2krpm 3.5インチ, NL-SASドライブx1 (HB2000用)	HBANA18A-L	572,000

3.5インチ ニアラインSAS自己暗号化ドライブ

[金額単位:円(税別)]

品名	型名	標準価格
10TB/7.2krpm 3.5インチ, NL-SAS自己暗号化FIPSドライブx1 (HB2000用)	HBANB10A	362,000
10TB/7.2krpm 3.5インチ, NL-SAS自己暗号化FIPSドライブx1 (HB2000用)	HBANB10A-L	362,000

高密度用 SSD

[金額単位:円(税別)]

品名	型名	標準価格
800GB 高密度タイプ, SAS SSDx1 (HB2000用)	HBFAE08A	667,000
1.6TB 高密度タイプ, SAS SSDx1 (HB2000用)	HBFAE16A	1,125,000
800GB 高密度タイプ, SAS SSDx1 (HB2000用)	HBFAE08A-L	667,000
1.6TB 高密度タイプ, SAS SSDx1 (HB2000用)	HBFAE16A-L	1,125,000

高密度用 自己暗号化SSD

[金額単位:円(税別)]

品名	型名	標準価格
1.6TB 高密度タイプ, SAS自己暗号化FIPS SSDx1 (HB2000用)	HBFAFF16A	1,372,000
1.6TB 高密度タイプ, SAS自己暗号化FIPS SSDx1 (HB2000用)	HBFAFF16A-L	1,372,000

高密度用 ニアラインSASドライブ

[金額単位:円(税別)]

品名	型名	標準価格
4TB/7.2krpm 高密度タイプ, NL-SASドライブx1 (HB2000用)	HBANE04A	197,000
8TB/7.2krpm 高密度タイプ, NL-SASドライブx1 (HB2000用)	HBANE08A	315,000
12TB/7.2krpm 高密度タイプ, NL-SASドライブx1 (HB2000用)	HBANE12A	409,000
16TB/7.2krpm 高密度タイプ, NL-SASドライブx1 (HB2000用)	HBANE16A	504,000
18TB/7.2krpm 高密度タイプ, NL-SASドライブx1 (HB2000用)	HBANE18A	572,000
4TB/7.2krpm 高密度タイプ, NL-SASドライブx1 (HB2000用)	HBANE04A-L	197,000
8TB/7.2krpm 高密度タイプ, NL-SASドライブx1 (HB2000用)	HBANE08A-L	315,000
12TB/7.2krpm 高密度タイプ, NL-SASドライブx1 (HB2000用)	HBANE12A-L	409,000
16TB/7.2krpm 高密度タイプ, NL-SASドライブx1 (HB2000用)	HBANE16A-L	504,000
18TB/7.2krpm 高密度タイプ, NL-SASドライブx1 (HB2000用)	HBANE18A-L	572,000

高密度用 ニアラインSAS自己暗号化ドライブ

[金額単位:円(税別)]

品名	型名	標準価格
10TB/7.2krpm 高密度タイプ, NL-SAS自己暗号化FIPSドライブx1 (HB2000用)	HBANF10A	362,000
10TB/7.2krpm 高密度タイプ, NL-SAS自己暗号化FIPSドライブx1 (HB2000用)	HBANF10A-L	362,000

※ FUJITSU Storage ETERNUS 製品との接続可否等の詳細は、以下URLをご覧ください。

インターネット情報サービス

URL <https://www.fujitsu.com/jp/products/computing/storage/>

※ OS により接続可能装置は異なります。詳細はハードウェア一覧を参照願います。

ETERNUS AB3100 オプション

ドライブシェルフアダプターカード (AB3100用) ※

[金額単位:円(税別)]

品名	型名	標準価格
HIC (ドライブシェルフ接続、12Gb/s、SAS、4ポート、AB3100用)	ABFHPA	690,000
HIC (ドライブシェルフ接続、12Gb/s、SAS、4ポート、AB3100用)	ABFHPA-L	690,000

※ 本アダプターカードに接続するドライブシェルフ、搭載ドライブ、接続ケーブルなどは専用品ではなく、他機種との共通品になります。

ドライブシェルフ (他機種共通品)

DE224Cドライブシェルフ ※

[金額単位:円(税別)]

品名	型名	標準価格
DE224Cドライブシェルフ (2.5インチ、AB2000用)	ABCEDBA	800,000
DE224Cドライブシェルフ (2.5インチ、AB2000用)	ABCEDBA-L	800,000

※ SANtricity11.70.1以降である必要があります。

DE212Cドライブシェルフ ※

[金額単位:円(税別)]

品名	型名	標準価格
DE212Cドライブシェルフ (3.5インチ、HB2000用)	HBAEDAA	703,000
DE212Cドライブシェルフ (3.5インチ、HB2000用)	HBAEDAA-L	703,000

※ SANtricity11.70.1以降である必要があります。

DE460Cドライブシェルフ ※

[金額単位:円(税別)]

品名	型名	標準価格
DE460Cドライブシェルフ (高密度タイプ、HB2000用)	HBAEDCA	2,457,000
DE460Cドライブシェルフ (高密度タイプ、HB2000用)	HBAEDCA-L	2,457,000

※ SANtricity11.70.1以降である必要があります。

シェルフ間ケーブル ※

[金額単位:円(税別)]

品名	型名	標準価格
シェルフ間Mini SAS HDケーブル (5m、HB2000用)	HBAKC05A	42,000
シェルフ間Mini SAS HDケーブル (5m、HB2000用)	HBAKC05A-L	42,000

※ コントローラシェルフとドライブシェルフの接続や、ドライブシェルフとドライブシェルフの接続時、シェルフ間ケーブルにて接続します。ドライブシェルフに標準でシェルフ間ケーブル2m×4本がついてきます。もし2m以上必要な場合は、下記オプションを手配願います。

※ FUJITSU Storage ETERNUS 製品との接続可否等の詳細は、以下URLをご覧ください。

インターネット情報サービス

URL <https://www.fujitsu.com/jp/products/computing/storage/>

※ OS により接続可能装置は異なります。詳細はハードウェア一覧を参照願います。

ETERNUS AB2100/AB3100 オプション

電源コード (AC ケーブル)

AC100V接続用

[金額単位:円(税別)]

品名	型名	標準価格
AC100V電源コード (IEC60320 C13-NEMA 5-15P, 3m)	HXSJKA	7,000
AC100V電源コード (IEC60320 C13-NEMA 5-15P, 3m)	HXSJKA-L	7,000

AC250V接続用

[金額単位:円(税別)]

品名	型名	標準価格
AC250V電源コード (IEC60320 C13-NEMA L6-15P, 4m)	HXSJMA	7,000
AC250V電源コード (IEC60320 C19-NEMA L6-20P, 3m)	HXSJSA	7,000
AC250V電源コード (IEC60320 C19-C20, 3m)	HXSJQA	7,000
AC250V電源コード (IEC60320 C13-NEMA L6-15P, 4m)	HXSJMA-L	7,000
AC250V電源コード (IEC60320 C19-NEMA L6-20P, 3m)	HXSJSA-L	7,000
AC250V電源コード (IEC60320 C19-C20, 3m)	HXSJQA-L	7,000

IEC60320 (100V/200V) 接続用

[金額単位:円(税別)]

品名	型名	標準価格
AC100V/250V電源コード (IEC60320 C13-C14, 3m)	HXSJPA	7,000
AC100V/250V電源コード (IEC60320 C13-C14, 3m)	HXSJPA-L	7,000

AC コンセントボックス

※ACコンセントボックスには、コントローラシェルフ、ドライブシェルフ間接続用の電源ケーブルは添付しておりません。
IEC接続用の電源ケーブルが別途必要です。
ACコンセントボックスの接続形態につきましては、「設置計画ガイド」をご参照ください。

ACコンセントボックス (AC24A/200V用、2U、C13-出力コンセント×16)

[金額単位:円(税別)]

品名	型名	標準価格
ACコンセントボックス (AC24A/200V用、2U、C13-出力コンセント×16)	HBSQA1A	174,000
ACコンセントボックス (AC24A/200V用、2U、C13-出力コンセント×16)	HBSQA1A-L	174,000

ACコンセントボックス (AC24A/200V用、2U、C19-出力コンセント×6)

[金額単位:円(税別)]

品名	型名	標準価格
ACコンセントボックス (AC24A/200V用、2U、C19-出力コンセント×6)	HBSQB1A	298,000
ACコンセントボックス (AC24A/200V用、2U、C19-出力コンセント×6)	HBSQB1A-L	298,000

※ FUJITSU Storage ETERNUS 製品との接続可否等の詳細は、
以下URLをご覧ください。

インターネット情報サービス

URL <https://www.fujitsu.com/jp/products/computing/storage/>

※ OSにより接続可能装置は異なります。詳細はハードウェア一覧を参照願います。

ETERNUS SF

ETERNUS SF メディアパック (16.9以降)
Windows 64bit版 B0253ZH80 (10,000円 税別)
Linux 64bit版 B02155HB1 (10,000円 税別)
AdvancedCopy Manager, Storage Cruiserに共通インストールキット

ETERNUS SF AdvancedCopy Manager ライセンス
DX60 S5用
Standard Edition ライセンスパック 16 TierS (16.9以降へのダウングレードのみ可能) D0180BH80 (834,000円 税別)
DX100 S5/DX200 S5, AF150 S3用
Standard Edition ライセンスパック 16 Tier1 (16.9以降へのダウングレードのみ可能) D0180BH81 (1,669,000円 税別)

ETERNUS SF Storage Cruiser ライセンス
DX60 S5用
Standard Edition 16 TierS (16.9以降へのダウングレードのみ可能) D01813H80 (400,000円 税別)
DX100 S5/DX200 S5, AF150 S3用
Standard Edition 16 Tier1 (16.9以降へのダウングレードのみ可能) D01813H81 (600,000円 税別)

ETERNUS マルチパスドライバ

DX60 S5(2バス)用
Low End Model V2 (Windows 32bit/64bit版) B0253L2H0 (50,000円 税別)
Low End Model V2 (Linux 32bit/64bit版) B0214F2H0 (100,000円 税別)

DX60 S5(4バス)、DX100 S5/DX200 S5, AF150 S3用
Entry Model V2 (Windows 32bit/64bit版) B0253K2H0 (100,000円 税別)
Entry Model V2 (Linux 32bit/64bit版) B0214E2H0 (200,000円 税別)

※ FUJITSU Storage ETERNUS 製品との接続可否等の詳細は、
以下URLをご覧ください。

インターネット情報サービス

URL <https://www.fujitsu.com/jp/products/computing/storage/>

※ OS により接続可能装置は異なります。詳細はハードウェア一覧を参照願います。

外付バックアップ装置

PRIMERGY
SASコントローラカード
miniSAS HD
インターフェースコネクタ形状:SFF8644



SASケーブル
LTGBH113 (33,000円 税別) (3m)



ETERNUS LT20 S2 ★		
品名	型名	標準価格(税別)
ETERNUS LT20 S2(LTO7/ハーフハイト,SAS) テープライブラリ(6TB×8)	LT20SSM1	1,482,000円
ETERNUS LT20 S2(LTO8/ハーフハイト,SAS) テープライブラリ(12TB×8)	LT20SSN1	1,755,000円

スタンドアロン・キット・オプション
LT20HZ10 (168,000円 税別)★

200V電源ケーブル
LTCBA04 (21,000円 税別)★

LTFSオプション
LTS2Z31 (220,000円 税別)

PRIMERGY
ファイバー
チャンネルカード



ETERNUS LT20 S2 ★		
品名	型名	標準価格(税別)
ETERNUS LT20 S2(LTO7/ハーフハイト,FC) テープライブラリ(6TB×8)	LT20SFM1	2,223,000円
ETERNUS LT20 S2(LTO8/ハーフハイト,FC) テープライブラリ(12TB×8)	LT20SFN1	2,624,000円

スタンドアロン・キット・オプション
LT20HZ10 (168,000円 税別)★

200V電源ケーブル
LTCBA04 (21,000円 税別)★

LTFSオプション
LTS2Z31 (220,000円 税別)

※ PRIMERGY のインターフェースカード
の型名と適用機種につきましては、
「外付けディスクアレイ/テープライブラリ
との接続について」のページを参照
ください。

[N-34] ★
マルチモードファイバーチャンネルケーブル
CBL-MLLB02 (25,000円 税別) (2m)
CBL-MLLB05 (35,000円 税別) (5m)
CBL-MLLB15 (40,000円 税別) (15m)
被覆無し。主に同一ラック内接続に使用。

[N-49] ★
マルチモードファイバーチャンネルケーブル
CBL-MLLC05 (45,000円 税別) (5m)
CBL-MLLC10 (55,000円 税別) (10m)
CBL-MLLC20 (75,000円 税別) (20m)
CBL-MLLC30 (95,000円 税別) (30m)
CBL-MLLC40 (115,000円 税別) (40m)
CBL-MLLC50 (135,000円 税別) (50m)
CBL-MLLD1A (235,000円 税別) (100m)
被覆有り。主に同一フロア内のラック間接続に使用。

外付バックアップ装置の媒体につきましては、以下より手配ください。
富士通コワーコ株式会社
<https://www.fujitsu.com/jp/group/coworco/>

※ FUJITSU Storage ETERNUS 製品との接続可否等の詳細は、
以下URLをご覧ください。
インターネット情報サービス
URL <https://www.fujitsu.com/jp/products/computing/storage/>

※ OS により接続可能装置は異なります。詳細はハードウェア一覧を参照願います。

PRIMERGY
SASコントローラカード
miniSAS HD
インターフェースコネクタ形状:SFF8644



SASドライブオプションへ接続
SASケーブル
LTCBH113 (33,000円 税別)(3m)

PRIMERGY
ファイバー
チャネルカード

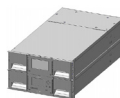


FCドライブオプションへ接続

※ PRIMERGY のインターフェースカード
の型名と適用機種につきましては、
「外付けディスクアレイ/テープライブラリ
との接続について」のページをご参照
ください。

[N-34] ★
マルチモードファイバーチャネルケーブル
CBL-MLLB02 (25,000円 税別)(2m)
CBL-MLLB05 (35,000円 税別)(5m)
CBL-MLLB15 (40,000円 税別)(15m)
被覆無し。主に同一ラック内接続に使用。

[N-49] ★
マルチモードファイバーチャネルケーブル
CBL-MLLC05 (45,000円 税別)(5m)
CBL-MLLC10 (55,000円 税別)(10m)
CBL-MLLC20 (75,000円 税別)(20m)
CBL-MLLC30 (95,000円 税別)(30m)
CBL-MLLC40 (115,000円 税別)(40m)
CBL-MLLC50 (135,000円 税別)(50m)
CBL-MLLD1A (235,000円 税別)(100m)
被覆有り。主に同一フロア内のラック間接続に使用。



ETERNUS LT140 ★

品名	型名	標準価格(税別)
ETERNUS LT140 (基本モデル LT14AB ・ラックマウントモデル: 3U ・収納巻数: 20巻 ※スロット増設ライセンス オプションにより40巻まで拡張可能 ・テープドライブ: なし ・搭載可能ドライブ数: 1~3台 ・ロボット数: 1台 ・ラックマウントキット ・電源ケーブルなし	LT14AB	825,000円

拡張モジュールオプション ★

品名	型名	標準価格(税別)
拡張モジュールオプション (基本装置にスロット増設ライセンスオプションの 適用が必要) (基本装置に1台につき、6台まで増設が可能) ・ラックマウントモデル: 3U ・収納巻数: 40巻 ・テープドライブ: なし ・搭載可能ドライブ数: 1~3台 ・ロボット数: 無し ・ラックマウントキット ・電源ケーブルなし	LT14AZ40	1,320,000円

テープドライブ ★

※FC、SASドライブオプションのいずれか1つ必須
※LTO8、LTO7 と合わせて最大3つまで搭載可能

品名	型名	標準価格(税別)
LTO8 FC ハーフハイトドライブ オプション	LT14AFNE	3,905,000円
LTO7 FC ハーフハイトドライブ オプション	LT14AFME	3,355,000円
LTO8 SAS ハーフハイトドライブ オプション	LT14ASNE	2,860,000円
LTO7 SAS ハーフハイトドライブ オプション	LT14ASME	2,310,000円

※お客様導入済み商品に増設用

LTO8 FC ハーフハイトドライブ オプション	LT14AFNL	3,905,000円
LTO7 FC ハーフハイトドライブ オプション	LT14AFML	3,355,000円
LTO8 SAS ハーフハイトドライブ オプション	LT14ASNL	2,860,000円
LTO7 SAS ハーフハイトドライブ オプション	LT14ASML	2,310,000円

スロット増設ライセンスオプション ★

・基本モデルの収納巻数を40巻まで拡張可能

品名	型名	標準価格(税別)
スロット増設ライセンスオプション	LT14AZ03E	825,000円
スロット増設ライセンスオプション ※	LT14AZ03L	825,000円

※:お客様導入済み商品に増設用

電源オプション ★

・基本モデルの電源冗長、および拡張モジュールオプションのドライブ電源 / 電源冗長用

品名	型名	標準価格(税別)
電源オプション	LT14AZ06E	220,000円
電源オプション ※	LT14AZ06L	220,000円

※:お客様導入済み商品に増設用

論理ライブラリオプション ★

・複数のサーバ、異なるOSと接続する場合に必要

品名	型名	標準価格(税別)
論理ライブラリオプション	LT14AZ05E	330,000円
論理ライブラリオプション ※	LT14AZ05L	330,000円

※:お客様導入済み商品に増設用

LTFS オプション ★

・LT140 を LTFS で使用する場合に必要

品名	型名	標準価格(税別)
LTFS オプション (LT140用)	LT14AZ31	330,000円

暗号鍵管理オプション ★

品名	型名	標準価格(税別)
暗号鍵管理オプション (LT140用)	LT14AZ08E	330,000円
暗号鍵管理オプション (LT140用) ※	LT14AZ08L	330,000円

※:お客様導入済み商品に増設用

マガジン ★

品名	型名	標準価格(税別)
左用マガジンオプション	LT14AZ20	110,000円
右用マガジンオプション	LT14AZ21	110,000円

電源ケーブル ★

品名	型名	標準価格(税別)
AC100/200V電源ケーブル(IEC60320 C14, 0.5m)	LTCBP05E	6,000円
AC100/200V電源ケーブル(IEC60320 C14, 1.0m)	LTCBP10E	6,000円
AC100/200V電源ケーブル(IEC60320 C14, 1.5m)	LTCBP15E	6,000円
AC100/200V電源ケーブル(IEC60320 C14, 3m)	LTCBP30E	7,000円
AC100V電源ケーブル(NEMA 5-15, 3m)	LTCBPN30E	7,000円
AC200V電源ケーブル(NEMAL6-15P, 4m)	LTCBPN40E	7,000円

※:お客様導入済み商品に増設用

AC100/200V電源ケーブル(IEC60320 C14, 0.5m)	LTCBP05L	6,000円
AC100/200V電源ケーブル(IEC60320 C14, 1.0m)	LTCBP10L	6,000円
AC100/200V電源ケーブル(IEC60320 C14, 1.5m)	LTCBP15L	6,000円
AC100/200V電源ケーブル(IEC60320 C14, 3m)	LTCBP30L	7,000円
AC100V電源ケーブル(NEMA 5-15, 3m)	LTCBPN30L	7,000円
AC200V電源ケーブル(NEMAL6-15P, 4m)	LTCBPN40L	7,000円

外付バックアップ装置の媒体につきましては、以下より手配ください。

富士通コワーコ株式会社
<https://www.fujitsu.com/jp/group/coworco/>

※ FUJITSU Storage ETERNUS 製品との接続可否等の詳細は、
以下URLをご覧ください。

インターネット情報サービス
URL <https://www.fujitsu.com/jp/products/computing/storage/>

PRIMERGY ETERNUS編 更新履歴

版数	日付	更新箇所	更新内容
52版	2022/2/3		2月エンハンス内容の反映
51版	2021/11/4		価格改定
50版	2021/10/19		10月エンハンス内容の反映
49版	2021/9/10	表「各アダプターカード / サーバのインターフェースとOSの組合せについて」	RX1330 M4/RX2520 M5/RX2530 M5/RX2540 M5/TX1320 M4/TX1330 M4/TX2550 M5のiSCSI 接続にPY-LA2012/PY-LA3423を追加 TX1310M3のiSCSI 接続にPY-LA3423を追加
48版	2021/8/3		8月エンハンス内容の反映
47版	2021/6/8		6月エンハンス内容の反映
46版	2021/2/2		2月エンハンス内容の反映
45版	2020/12/4	表「各アダプターカード / サーバのインターフェースとOSの組合せについて」	RX4770 M6のiSCSI 接続からPY-LA3E4/3E22を削除
44版	2020/11/10		11月エンハンス内容の反映
43版	2020/9/8		9月エンハンス内容の反映
42版	2020/5/19		5月エンハンス内容の反映
41版	2020/4/1		4月エンハンス内容の反映
40版	2020/2/25		2月エンハンス内容の反映
39版	2019/11/1		11月エンハンス内容の反映
38版	2019/7/16		7月エンハンス内容の反映
37版	2019/4/11	表「各アダプターカード / サーバのインターフェースとOSの組合せについて」	ETERNUSのWindows Server 2019サポート状況を修正
36版	2019/4/3		4月エンハンス内容の反映
35版	2019/1/29		1月エンハンス内容の反映
34版	2018/11/6		11月エンハンス内容の反映
33版	2018/7/31		7月エンハンス内容の反映
32版	2018/4/3		4月エンハンス内容の反映
31版	2018/1/30		1月エンハンス内容の反映
30版	2017/11/2		11月エンハンス内容の反映
29版	2017/8/29		8月エンハンス内容の反映
28版	2017/7/12		7月エンハンス内容の反映
27版	2017/5/30		5月エンハンス内容の反映
26版	2017/4/11		4月エンハンス内容の反映
25版	2017/2/8		2月エンハンス内容の反映
24版	2016/11/28	表「各サーバのインターフェースとOSの組合せについて」 表「外付けディスクアレイ / テープライブラリとの接続について」	Windows Server 2016のサポート状況を修正 URLを修正
23版	2016/10/17		10月エンハンス内容の反映
22版	2016/8/2		8月エンハンス内容の反映
21版	2016/6/7		6月エンハンス内容の反映
20版	2016/4/4		4月エンハンス内容の反映
19版	2015/12/22		12月エンハンス内容の反映
18版	2015/8/28		8月エンハンス内容の反映
17版	2015/5/7		5月エンハンス内容の反映
16版	2015/4/7	表「各サーバのインターフェースとOSの組合せについて」	VMware接続の記載を修正
15版	2015/4/2		4月エンハンス内容の反映
14版	2015/2/12		2月エンハンス内容の反映
13版	2015/1/16		1月エンハンス内容の反映
12版	2014/11/18		11月エンハンス内容の反映
11版	2014/10/7	表「外付けディスクアレイ / テープライブラリとの接続について」	ETERNUS DX60 S2 SASモデルとブレードサーバとの接続の未サポートに変更
10版	2014/9/9		9月エンハンス内容の反映
9版	2014/8/21		8月エンハンス内容の反映
8版	2014/5/12		5月エンハンス内容の反映
7版	2014/1/9		1月エンハンス内容の反映
6版	2013/11/5		11月エンハンス内容の反映
5版	2013/9/11		9月エンハンス内容の反映
4版	2013/4/23		4月エンハンス内容の反映
3版	2013/1/29	表「外付けディスクアレイ / テープライブラリとの接続について」 図「SAS接続」	TX140 S1とETERNUS DX60 S2のSAS接続の記載を修正 PRIMERGY SASコントローラカード IB(SFF8470) の記載を削除
2版	2013/1/22		1月エンハンス内容の反映
初版	2012/10/17		新規作成