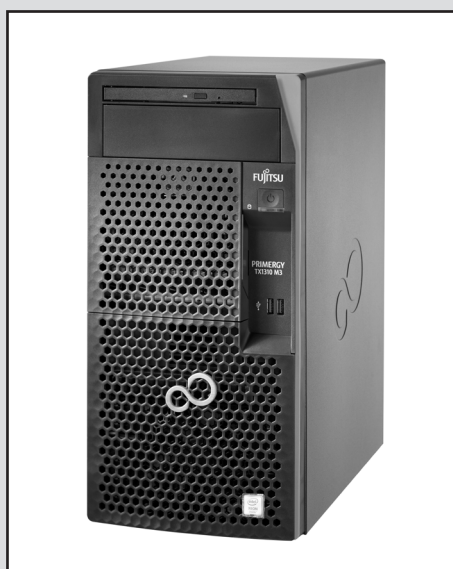


FUJITSU Server PRIMERGY TX1310 M3

システム構成図



■サポートOS
TX1310 M3 は、以下のOSをサポートしています。本文中のOS名称は、次のように略して表記します。
OSの対応状況等の最新情報は当社ホームページ
(<https://www.fujitsu.com/jp/products/computing/servers/primergy/software/>)を参照ください。

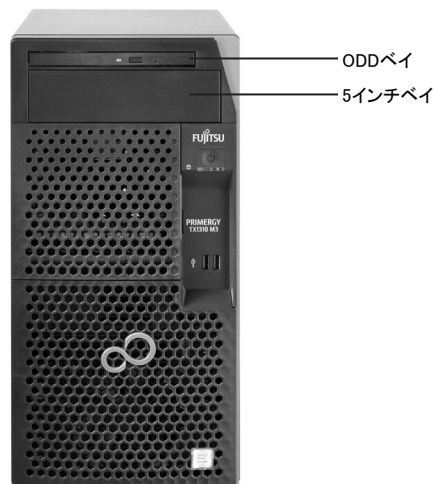
OS名	略称	
Windows Server® 2019 Standard	WS19S	Windows
Windows Server® 2019 Datacenter	WS19D	
Windows Server® 2019 Essentials	WS19E	
Windows Server® IoT 2019 for Storage Standard	WS19SS	
Windows Server® 2016 Standard	WS16S	
Windows Server® 2016 Datacenter	WS16D	
Windows Server® 2016 Essentials	WS16E	
Windows® Storage Server 2016 Standard	WSS16S	
Windows Server® 2012 R2 Standard	(*) WS12RS	
Windows Server® 2012 R2 Datacenter	(*) WS12RD	
Windows Server® 2012 R2 Foundation	(*) WS12RF	
Windows Server® 2012 R2 Essentials	(*) WS12RE	
Windows® Storage Server 2012 R2 Standard	(*) WSS12RS	
Windows Server® 2012 Standard	(*) WS12S	
Windows Server® 2012 Datacenter	(*) WS12D	
Windows Server® 2012 Foundation	(*) WS12F	
Windows Server® 2012 Essentials	(*) WS12E	
Red Hat® Enterprise Linux® 8.0 (for Intel64) 以降	RHEL8(Intel64)	Linux
Red Hat® Enterprise Linux® 7.3 (for Intel64) 以降	(*) RHEL7(Intel64)	
SUSE® Linux Enterprise Server 15 for AMD64 & Intel64 以降	SLES 15 (x86_64)	
SUSE® Linux Enterprise Server 12 Service Pack 2 for AMD64 & Intel64 以降	SLES 12 (x86_64)	

(*)Celeron プロセッサー G3930E/Pentium プロセッサー G4400/Core i3-7101E プロセッサーをご使用時、
Windows Server® 2012 R2/Windows® Storage Server 2012 R2/Windows Server® 2012は非サポートとなります。
また、LinuxのサポートOS版数が以下のとおりとなりますので、ご注意ください。
RHEL7.4以降

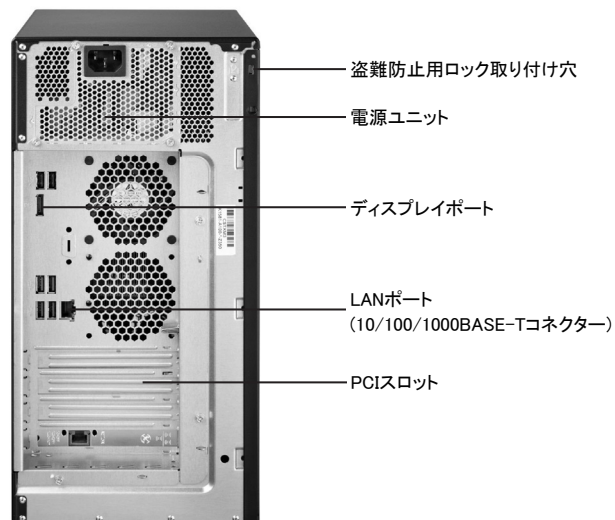
本システム構成図に掲載されております商品※の価格体系
につきましては、市場の価格に近く、お客様にわかりやすい
「希望小売価格」となっております。
※ PRIMERGY 本体等
また、「標準価格」で提供している商品につきましては、
本システム構成図（樹系図）では★で表示してあります。

PRIMERGY TX1310 M3

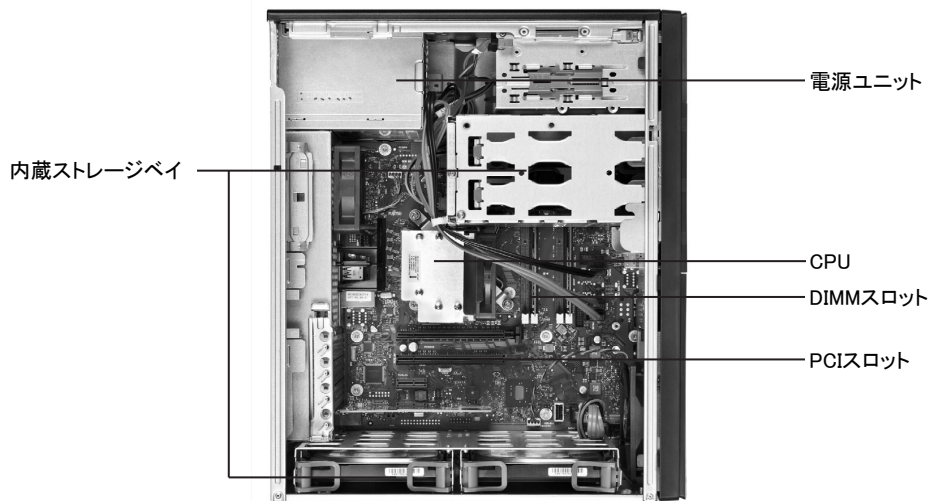
本体前面



本体背面



本体内部



【サーバ本体前面】→

PRIMERGY TX1310 M3 仕様

一般モデル

品名		PRIMERGY TX1310 M3	
モデル		タワーベースユニット (250W電源 × 1)	
ベースユニット形状		PYT1313T3S	
CPU		1	
ソケット数	搭載可能CPU (周波数,コア数/スレッド数, 3次キャッシュメモリ, メモリバス,DIML最大TDP)	インテル® Celeron® プロセッサ G3930E (2.90GHz,2C/2T,2MB,2133MHz,8GT/s,54W) / インテル® Pentium® プロセッサ G4400 (3.30GHz,2C/2T,3MB,2133MHz,8GT/s,54W) / インテル® Core™ i3-7101E プロセッサ (3.90GHz,2C/4T,3MB,2400MHz,8GT/s,54W) / インテル® Pentium® プロセッサ G4560 (3.50GHz,2C/4T,3MB,2400MHz,8GT/s,54W) / インテル® Core™ i3-7100 プロセッサ (3.90GHz,2C/4T,3MB,2400MHz,8GT/s,51W) / インテル® Xeon® プロセッサ E3-1205v6 (3GHz,4C/4T,8MB,2400MHz,8GT/s,65W) / E3-1225v6 (3.30GHz,4C/4T,8MB,2400MHz,8GT/s,73W) / E3-1245v6 (3.70GHz, 4C/8T,8MB,2400MHz,8GT/s,73W)	
チップセット		Intel® C236	
システムボード		D3521	
メイン メモリ (*1)	搭載可能メモリ	2400 UDIMM	
	スロット数	4 (2400 UDIMM)	
	最大容量	64GB (2400 UDIMM)	
画面制御機能		CPU内蔵、VRAM: 64MB (オプション適用時: 最大2048MB)	
グラフィック表示機能 (*2)		640 × 480 / 800 × 600 / 1024 × 768 / 1152 × 864 / 1280 × 1024 / 1600 × 1200ドット	
内蔵3.5インチ ベイ	ベイ数	4 (ホットプラグ非対応)	
	最大容量 SATA HDD	48TB	
ODDベイ	ベイ数	1	
	内蔵ODD (*3)	オプション (Ultra Slim ODD)	
内蔵5インチ ベイ	ベイ数	1	
	内蔵バックアップ装置	オプション	
拡張バス スロット	PCI Express 3.0 (x16レーン) [x16ソケット]	1	
	PCI Express 3.0 (x4レーン) [x16ソケット]	1	
	PCI Express 3.0 (x1レーン) [x1ソケット]	2	
ストレージコントローラ		オンボードSATAコントローラ	
ネットワークインターフェース(オンボード)		1ポート(1000BASE-T/100BASE-TX/10BASE-T 対応)	
インターフェース		ディスプレイポート × 1(背面)、シリアルポート × 1(オプション[D-SUB9ピン]、 キーボード(USB)、マウス(USB)、USB × 8(USB3.0: 前面 × 2 / 背面 × 4、USB2.0: 背面 × 2)	
キーボード/マウス		オプション	
ハードウェア監視		—	
ソフトウェア (*4)		ServerView Suite (ServerView Operations Manager & ServerView Agents)、オプション (Infrastructure Manager)	
リモートサービス機能		—	
専用コネクタ		—	
セキュリティチップ		オプション (TPM1.2/2.0モジュール: TCG準拠)	
電源	標準搭載 [電源ユニット(250W)]: 1 (最大1)		
	入力電圧(周波数)/ 入力コンセント	AC100V(50/60Hz) / 平行2Pアース付き[NEMA 5-15準拠] (最大1) AC200V(50/60Hz) / NEMA L6-15準拠/IEC60320準拠 (最大1)	
	消費電力/発熱量	AC200V: 最大135W / 486.0kJ/h、AC100V: 最大130W / 468.0kJ/h	
	冗長電源ユニット	—	
冗長ファン		—	
エネルギー消費効率(2021年度基準) (*5)		14.9 (区分1)	
外形寸法[W × D × H]		180 × 313 × 374 [mm]	
質量		最大12kg	
使用環境		周囲温度: 10~40°C / 湿度: 10~85% (ただし結露しないこと)	
インストールOS / バンドルOS		オプション(Windows / RHEL)	
サポートOS		WS19S / WS19D / WS19E / WS19SS / WS16S / WS16D / WS16E / WSS16S / WS12RS (*6) / WS12RD (*6) / WS12RF (*6) / WS12RE (*6) / WSS12RS (*6) / WS12S (*6) / WS12D (*6) / WS12F (*6) / WS12E (*6) / RHEL8(Intel64) / RHEL7(Intel64) (*6) / SLES 15 (x86_64) / SLES 12 (x86_64)	
標準保証		1年間翌営業日以降訪問修理 (月曜~金曜、9:00~17:00 (祝日および年末年始を除く))	

(*1) OSにより使用可能なメモリ容量が異なります。詳細については、留意事項欄「OSにおける最大CPU数/使用可能なメモリ容量について」を参照ください。

(*2) 実際に表示可能な解像度/色数は、接続されるディスプレイの機能、およびOSにより異なります。

(*3) 内蔵ODDを搭載しない場合は、複数台システムに最低1台、別途スーパーマルチドライブユニット[FMV-NSM55]を手配する必要があります。

(*4) 本装置には、異常が検出された場合に点灯する状態表示ランプを搭載しておりません。異常の検出はサーバ監視ソフトの状態監視機能を設定することで可能になりますので、ご使用になる前に本ソフトウェアの設定をお願いいたします。

(*5) エネルギー消費効率とは、省エネ法で定める測定方法により測定した中央演算処理装置(CPU)、補助記憶装置(ストレージ)および主記憶装置(メインメモリ)の消費電力あたりの性能を幾何平均したものです。

(*6) Celeron プロセッサ G3930E/Pentium プロセッサ G4400/Core i3-7101E プロセッサをご使用時、Windows Server® 2012 R2/Windows® Storage Server 2012 R2/Windows Server® 2012は非サポートとなります。
また、LinuxのサポートOS版数が以下のとおりとなりますので、ご注意ください。
RHEL7.4以降

※本装置の通常運用時の騒音値(ISO7779に準拠した実測値)は、約26dB(A)の静音化を実現し、オフィス内設置に適しております。

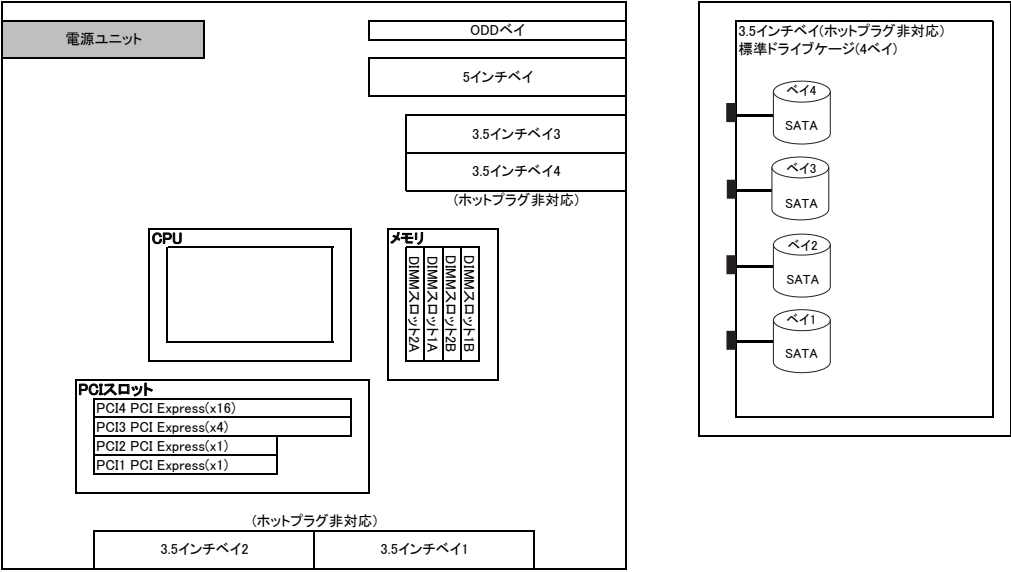
ただし、ファンが高速回転する電源投入時や高温環境下では、装置構成により通常運用時の騒音値を上回る場合がありますので、ご注意ください。

※選択するベースユニット、オプション、および使用するOSの組合せ等により、手配可能な構成/詳細スペックが異なります。

手配構成/詳細スペックについては、樹系図をご参照ください。

※ OS により接続可能装置は異なります。詳細はハードウェア一覧を参照願います。

PRIMERGY TX1310 M3 構成図



【サーバ前面】→

※網かけ部分は標準搭載を示します。

PRIMERGY TX1310 M3 オプションカードの搭載情報

搭載優先 順位	搭載カード				PCIスロット				最大搭載枚数			備考 (*1)	
					1234								
					PCI Express 3.0								
					x1 レーン	x1 レーン	x4 レーン	x16 レーン					
					x1 ソケット	x1 ソケット	x16 ソケット	x16 ソケット					
	Full Height												
	名称	一般型名	カスタムメイド 型名	バス仕様	カード長 (カード高さ: 上段 107mm、下段 64mm)								
168mm					168mm	168mm	168mm						
168mm					168mm	168mm	168mm						
<div>高</div> <div>↑</div> <div>低</div>	グラフィックスカード(NVIDIA Quadro P400)	PY-VG302	PYBVG302	PCI Express (x16)	—	—	—	①	1	1	4		
	DisplayPort-VGA変換カード	PY-VG001	PYBVG001	PCI Express (x4)	—	—	①	—	1				
	LANカード(1000BASE-T)	PY-LA201	PYBLA201	PCI Express (x1)	①	②	③	④	2			Intel I210-T1相当品	
	Dual port LANカード(1000BASE-T)	PY-LA262	PYBLA262	PCI Express (x4)	—	—	①	②	1			Intel I350-T2相当品	

※○の中の数字は工場出荷時の搭載順を示す。—は搭載不可を示す。出荷後に搭載する場合は○のスロットであれば搭載可能です。
(*1) Windows Server 2016から提供された機能 Switch Embedded Teaming (SET) をご使用される場合は、同一型名のLANカードを選択いただく必要があります。

必須選択オプションについて

本モデルには必須選択オプションがあります。ベースユニットと共に、以下の製品をカスタムメイド型名にて選択する必要があります。

必須選択オプション	必須手配数
・電源ケーブル ・ServerView Suite関連オプション ・CPU ・メモリ ・VGA変換オプション[PY-VG001/PYBVG001/PY-CBD004/PYBCBD004]、 グラフィックスカード[PY-VG302/PYBVG302]および変換ケーブル[PY-CBD012/PYBCBD012] 〈VGA接続ディスプレイをご使用の場合〉	最低各1個

※各オプションの項目名に【必須選択オプション】の記載があります。ご確認のうえ、手配をお願いします。

Start : PRIMERGY TX1310 M3



樹系図の見方は、「システム構成図の見方について」を参照ください。

1. 本体



項番	製品名	型名	価格(税別)	力	備考
A-40	PRIMERGY TX1310 M3 タワーベースユニット	PYT1313T3S	24,800円		タワーベースユニット CPU: オプション(最大数: 1) メモリ: オプション(最大: 4スロット) 内蔵ストレージ: オプション(3.5インチ×4ベイ) 内蔵ODD: オプション OS: オプション オンボードSATAコントローラ(4port/SATA 6Gbps)標準, 250W電源×1標準, 1年保証(1年間受営業日以降訪問修理)付

2. 電源ケーブル 【必須選択オプション】



・カスタムメイド型名にていずれか必ず1つ選択してください。

【AC100Vで使用】

《NEMA 5-15P》

①

①

項番	製品名	型名	価格(税別)	力	備考
N-4	電源ケーブル(AC100V対応/2m)	PY-CBP101 PYBCBP101	2,100円 2,100円		プラグ: NEMA 5-15P準拠

【AC200Vで使用】

《NEMA L6-15P》

①

項番	製品名	型名	価格(税別)	力	備考
N-6	電源ケーブル(AC200V対応/3m)	PY-CBP201 PYBCBP201	5,300円 5,300円		プラグ: NEMA L6-15P準拠

《IEC60320 C14》

①

項番	製品名	型名	価格(税別)	力	備考
N-14	電源ケーブル(AC200V対応/3m)	PY-CBP202 PYBCBP202	3,200円 3,200円		プラグ: IEC60320 C14準拠

A

A

3. ServerView Suite等 【必須選択オプション】



・カスタムメイド型名にいずれか必ず1つ選択してください。

・ServerView Suiteの使用権は、サーバ本体に対し無償で付与されておりますが、推奨のドライバや監視ソフト等が含まれますので、添付品の内容をご確認のうえ、以下より選択してください。

項番	製品名	型名	価格(税別)	力	備考
P-36	ServerView Suite DVD(Tools) & ドキュメント	PYBSVT3	100円	●	ServerView Suite: DVD-ROM × 1 ※DVD版数: V11.14.09よりDVD-ROM × 2 ドキュメント ・安全上のご注意 ・サポート&サービス ・クリアファイル DVD版数: V11.13.08以降の最新版
P-37	ServerView Suite DVD(Tools)	PYBSVT4	100円	●	ServerView Suite: DVD-ROM × 1 ※DVD版数: V11.14.09よりDVD-ROM × 2 ドキュメント ・安全上のご注意 DVD版数: V11.13.08以降の最新版

項番	製品名	型名	価格(税別)	力	備考
P-38	ServerView Suite ServerBooks DVD(Manual)	PYBSVM1	100円	●	ServerView Suite: DVD-ROM × 1 DVD版数: V11.13.08以降

【PRIMERGY購入後、最新版数のServerView Suiteが必要な場合(追加オプション)】

■ ツール

項番	製品名	型名	価格(税別)	力	備考
P-10	ServerView Suite DVD(Tools)	PY-SVT131	4,000円		ServerView Suite: DVD-ROM × 2 DVD版数: V13.19.01 Windows対応版数: Windows Server 2012, 2012 R2, 2016, 2019 RHEL対応版数: 6.10, 7.4/7.5/7.6 SLES対応版数: 11SP4, 12SP3/SP4, 15GA
P-209	ServerView Suite DVD(Tools)	PY-SVT132	4,000円		ServerView Suite: DVD-ROM × 2 DVD版数: V13.19.07 Windows対応版数: Windows Server 2012, 2012 R2, 2016, 2019 RHEL対応版数: 6.10, 7.4/7.5/7.6, 8.0 SLES対応版数: 12SP3/SP4, 15GA/SP1
P-12	ServerView Suite DVD(Tools)	PY-SVT133	4,000円		ServerView Suite: DVD-ROM × 2 DVD版数: V13.19.12 Windows対応版数: Windows Server 2012, 2012 R2, 2016, 2019 RHEL対応版数: 6.10, 7.5/7.6/7.7, 8.0/8.1 SLES対応版数: 12SP4/SP5, 15SP1
P-8	ServerView Suite DVD(Tools)	PY-SVT134	4,000円		ServerView Suite: DVD-ROM × 2 DVD版数: V13.20.06 Windows対応版数: Windows Server 2012, 2012 R2, 2016, 2019 RHEL対応版数: 6.10, 7.6/7.7/7.8, 8.1/8.2 SLES対応版数: 12SP5, 15SP1
P-17	ServerView Suite DVD(Tools)	PY-SVT135	4,000円		ServerView Suite: DVD-ROM × 2 DVD版数: V13.20.09以降 Windows対応版数: Windows Server 2012, 2012 R2, 2016, 2019 RHEL対応版数: 7.6/7.7/7.8/7.9, 8.1/8.2 ※RHEL7.9サポートは11月中旬以降 SLES対応版数: 12SP5, 15SP1/SP2

■ マニュアル

項番	製品名	型名	価格(税別)	力	備考
P-11	ServerView Suite ServerBooks DVD(Manual)	PY-SVM131	4,000円		ServerView Suite: DVD-ROM × 1 DVD版数: V13.19.01
P-210	ServerView Suite ServerBooks DVD(Manual)	PY-SVM132	4,000円		ServerView Suite: DVD-ROM × 1 DVD版数: V13.19.07
P-13	ServerView Suite ServerBooks DVD(Manual)	PY-SVM133	4,000円		ServerView Suite: DVD-ROM × 1 DVD版数: V13.19.12
P-9	ServerView Suite ServerBooks DVD(Manual)	PY-SVM134	4,000円		ServerView Suite: DVD-ROM × 1 DVD版数: V13.20.06
P-18	ServerView Suite ServerBooks DVD(Manual)	PY-SVM135	4,000円		ServerView Suite: DVD-ROM × 1 DVD版数: V13.20.09以降



ServerView Suite

24時間365日の安定稼働、導入時の確実なセットアップとシステム運用での監視を実現するサーバ運用管理ソフトウェアです。

提供形態

- ・ServerView Suite DVD(Tools)
 - DVD-ROM: 1枚(DVD: ソフトウェア/ドライバ) ※DVD版数がV11.14.07以前
 - DVD-ROM: 2枚(DVD: ソフトウェア/ドライバ) ※DVD版数がV11.14.09以降
- ・ServerView Suite ServerBooks DVD(Manual)
 - DVD-ROM: 1枚(DVD: マニュアル一式)

留意事項

- ・本DVDは新機能の追加などで定期的アップデートされ、最新バージョンが格納されます。
 - 同一モデルでも出荷時期によりDVD版数が変わる場合があります。
- ・添付されるServerView Suite DVDの版数と対応機能、仕様に関する留意事項、および対象OS制限については、下記にて必ずご確認ください。
 - 当社ホームページ: <https://jp.fujitsu.com/platform/server/primergy/products/note/svsvdvd/>
- ・次の製品のみSLESをサポートします。
 - ServerView Installation Manager
 - ServerView Agents
 - ServerView Agentless Service
 - ServerView RAID Manager
- ・ServerView Suite ServerBooks DVD(Manual)には、対象版数のServerView Suiteのマニュアル、およびサーバ本体と周辺オプション等のマニュアルが含まれています。
 - 一部のサーバ本体と周辺オプションのマニュアルは本DVDに含まれておらず、以下に公開されています。
- 以下URLの対象版数の「追加マニュアル」をご確認ください。
 - 当社ホームページ: <https://jp.fujitsu.com/platform/server/primergy/products/note/svsvdvd/additional-info.html>

B

B

4. Infrastructure Manager(ISM)



- ・Infrastructure Manager Advanced EditionとInfrastructure Manager Essential Editionの二種類あります。
- ・Infrastructure Manager Advanced Editionは、1年/3年/5年のSupportDeskがバンドルされるライセンス製品です。メディアバックとサーバライセンス/ノードライセンスがあります。
- ・Infrastructure Manager Essential Editionは、ライセンスは無償ですが、SupportDeskを別途購入いただくことで、「Infrastructure Managerに関するお問い合わせへの対応」や「最新版のアップデートモジュール」の入手が可能となります。
- また、Infrastructure Managerのリモート通報機能でハードウェアのリモート通報による保守を受けるには、Infrastructure ManagerのSupportDesk契約が必要です。
- ・ISMイメージはPRIMERGYダウンロードサイトからダウンロードする、または、ISMメディアバックをご購入いただくことで入手することができます。
- ・Infrastructure Managerのライセンス、SupportDeskの詳細については、留意事項編「サーバ監視・管理ソフトウェアについて」を参照ください。

■メディアバック

項番	製品名	型名	価格(税別)	力	備考
P-220	Infrastructure Manager メディアバック(ESXi) V2	B516Q93B0	10,000円 ★		Infrastructure Manager : DVD-ROM × 1
P-221	Infrastructure Manager メディアバック(Hyper-V) V2	B516QA3B0	10,000円 ★		Infrastructure Manager : DVD-ROM × 1
P-222	Infrastructure Manager メディアバック(KVM) V2	B516QB3B0	10,000円 ★		Infrastructure Manager : DVD-ROM × 1



・Infrastructure Manager Advanced EditionとInfrastructure Manager Essential Editionを同時に選択することはできません。

■Infrastructure Manager Advanced Edition サーバライセンス

項番	製品名	型名	価格(税別)	力	備考
P-223	Infrastructure Manager Advanced Edition サーバライセンス (1年間24時間サポート付) V2	B5178D381	323,300円 ★		サービス時間帯: 24時間365日 サポート対象範囲: 仮想アプライアンス
P-224	Infrastructure Manager Advanced Edition サーバライセンス (3年間24時間サポート付) V2	B5178F381	369,900円 ★		サービス時間帯: 24時間365日 サポート対象範囲: 仮想アプライアンス
P-225	Infrastructure Manager Advanced Edition サーバライセンス (5年間24時間サポート付) V2	B5178H381	416,400円 ★		サービス時間帯: 24時間365日 サポート対象範囲: 仮想アプライアンス
P-226	Infrastructure Manager Advanced Edition サーバライセンス (1年間平日サポート付) V2	B5178E381	317,400円 ★		サービス時間帯: 月曜～金曜8:30～19:00(祝日および年末年始を除く) サポート対象範囲: 仮想アプライアンス
P-227	Infrastructure Manager Advanced Edition サーバライセンス (3年間平日サポート付) V2	B5178G381	352,200円 ★		サービス時間帯: 月曜～金曜8:30～19:00(祝日および年末年始を除く) サポート対象範囲: 仮想アプライアンス
P-228	Infrastructure Manager Advanced Edition サーバライセンス (5年間平日サポート付) V2	B5178J381	386,900円 ★		サービス時間帯: 月曜～金曜8:30～19:00(祝日および年末年始を除く) サポート対象範囲: 仮想アプライアンス

■Infrastructure Manager Advanced Edition ノードライセンス

項番	製品名	型名	価格(税別)	力	備考
P-229	Infrastructure Manager Advanced Edition 1ノードライセンス (1年間24時間サポート付) V2	B5177V381	26,900円 ★		サービス時間帯: 24時間365日 サポート対象範囲: 仮想アプライアンス
P-230	Infrastructure Manager Advanced Edition 1ノードライセンス (3年間24時間サポート付) V2	B5177X381	30,800円 ★		サービス時間帯: 24時間365日 サポート対象範囲: 仮想アプライアンス
P-231	Infrastructure Manager Advanced Edition 1ノードライセンス (5年間24時間サポート付) V2	B5177Z381	34,600円 ★		サービス時間帯: 24時間365日 サポート対象範囲: 仮想アプライアンス
P-232	Infrastructure Manager Advanced Edition 1ノードライセンス (1年間平日サポート付) V2	B5177W381	26,500円 ★		サービス時間帯: 月曜～金曜8:30～19:00(祝日および年末年始を除く) サポート対象範囲: 仮想アプライアンス
P-233	Infrastructure Manager Advanced Edition 1ノードライセンス (3年間平日サポート付) V2	B5177Y381	29,300円 ★		サービス時間帯: 月曜～金曜8:30～19:00(祝日および年末年始を除く) サポート対象範囲: 仮想アプライアンス
P-234	Infrastructure Manager Advanced Edition 1ノードライセンス (5年間平日サポート付) V2	B51780381	32,200円 ★		サービス時間帯: 月曜～金曜8:30～19:00(祝日および年末年始を除く) サポート対象範囲: 仮想アプライアンス
P-235	Infrastructure Manager Advanced Edition 5ノードライセンス (1年間24時間サポート付) V2	B51787385	134,700円 ★		サービス時間帯: 24時間365日 サポート対象範囲: 仮想アプライアンス
P-236	Infrastructure Manager Advanced Edition 5ノードライセンス (3年間24時間サポート付) V2	B51789385	154,100円 ★		サービス時間帯: 24時間365日 サポート対象範囲: 仮想アプライアンス
P-237	Infrastructure Manager Advanced Edition 5ノードライセンス (5年間24時間サポート付) V2	B5178B385	173,500円 ★		サービス時間帯: 24時間365日 サポート対象範囲: 仮想アプライアンス
P-238	Infrastructure Manager Advanced Edition 5ノードライセンス (1年間平日サポート付) V2	B51788385	132,300円 ★		サービス時間帯: 月曜～金曜8:30～19:00(祝日および年末年始を除く) サポート対象範囲: 仮想アプライアンス

C

C-1

※ OS により接続可能装置は異なります。詳細はハードウェア一覧を参照願います。

C

C-1

項番	製品名	型名	価格(税別)	力	備考
P-239	Infrastructure Manager Advanced Edition 5ノードライセンス (3年間平日サポート付) V2	B5178A385	146,700円 ★		サービス時間帯: 月曜～金曜8:30～19:00(祝日および年末年始を除く) サポート対象範囲: 仮想アプライアンス
P-240	Infrastructure Manager Advanced Edition 5ノードライセンス (5年間平日サポート付) V2	B5178C385	161,100円 ★		サービス時間帯: 月曜～金曜8:30～19:00(祝日および年末年始を除く) サポート対象範囲: 仮想アプライアンス
P-241	Infrastructure Manager Advanced Edition 10ノードライセンス (1年間24時間サポート付) V2	B5177P38A	269,400円 ★		サービス時間帯: 24時間365日 サポート対象範囲: 仮想アプライアンス
P-242	Infrastructure Manager Advanced Edition 10ノードライセンス (3年間24時間サポート付) V2	B5177R38A	308,100円 ★		サービス時間帯: 24時間365日 サポート対象範囲: 仮想アプライアンス
P-243	Infrastructure Manager Advanced Edition 10ノードライセンス (5年間24時間サポート付) V2	B5177T38A	346,900円 ★		サービス時間帯: 24時間365日 サポート対象範囲: 仮想アプライアンス
P-244	Infrastructure Manager Advanced Edition 10ノードライセンス (1年間平日サポート付) V2	B5177Q38A	264,500円 ★		サービス時間帯: 月曜～金曜8:30～19:00(祝日および年末年始を除く) サポート対象範囲: 仮想アプライアンス
P-245	Infrastructure Manager Advanced Edition 10ノードライセンス (3年間平日サポート付) V2	B5177S38A	293,400円 ★		サービス時間帯: 月曜～金曜8:30～19:00(祝日および年末年始を除く) サポート対象範囲: 仮想アプライアンス
P-246	Infrastructure Manager Advanced Edition 10ノードライセンス (5年間平日サポート付) V2	B5177U38A	322,400円 ★		サービス時間帯: 月曜～金曜8:30～19:00(祝日および年末年始を除く) サポート対象範囲: 仮想アプライアンス
P-247	Infrastructure Manager Advanced Edition 20ノードライセンス (1年間24時間サポート付) V2	B5178138F	485,000円 ★		サービス時間帯: 24時間365日 サポート対象範囲: 仮想アプライアンス
P-248	Infrastructure Manager Advanced Edition 20ノードライセンス (3年間24時間サポート付) V2	B5178338F	554,800円 ★		サービス時間帯: 24時間365日 サポート対象範囲: 仮想アプライアンス
P-249	Infrastructure Manager Advanced Edition 20ノードライセンス (5年間24時間サポート付) V2	B5178538F	624,600円 ★		サービス時間帯: 24時間365日 サポート対象範囲: 仮想アプライアンス
P-250	Infrastructure Manager Advanced Edition 20ノードライセンス (1年間平日サポート付) V2	B5178238F	476,100円 ★		サービス時間帯: 月曜～金曜8:30～19:00(祝日および年末年始を除く) サポート対象範囲: 仮想アプライアンス
P-251	Infrastructure Manager Advanced Edition 20ノードライセンス (3年間平日サポート付) V2	B5178438F	528,200円 ★		サービス時間帯: 月曜～金曜8:30～19:00(祝日および年末年始を除く) サポート対象範囲: 仮想アプライアンス
P-252	Infrastructure Manager Advanced Edition 20ノードライセンス (5年間平日サポート付) V2	B5178638F	580,400円 ★		サービス時間帯: 月曜～金曜8:30～19:00(祝日および年末年始を除く) サポート対象範囲: 仮想アプライアンス
P-253	Infrastructure Manager Advanced Edition 100ノードライセンス (1年間24時間サポート付) V2	B5177H38N	2,155,200円 ★		サービス時間帯: 24時間365日 サポート対象範囲: 仮想アプライアンス
P-254	Infrastructure Manager Advanced Edition 100ノードライセンス (3年間24時間サポート付) V2	B5177K38N	2,465,600円 ★		サービス時間帯: 24時間365日 サポート対象範囲: 仮想アプライアンス
P-255	Infrastructure Manager Advanced Edition 100ノードライセンス (5年間24時間サポート付) V2	B5177M38N	2,776,000円 ★		サービス時間帯: 24時間365日 サポート対象範囲: 仮想アプライアンス
P-256	Infrastructure Manager Advanced Edition 100ノードライセンス (1年間平日サポート付) V2	B5177J38N	2,115,900円 ★		サービス時間帯: 月曜～金曜8:30～19:00(祝日および年末年始を除く) サポート対象範囲: 仮想アプライアンス
P-257	Infrastructure Manager Advanced Edition 100ノードライセンス (3年間平日サポート付) V2	B5177L38N	2,347,500円 ★		サービス時間帯: 月曜～金曜8:30～19:00(祝日および年末年始を除く) サポート対象範囲: 仮想アプライアンス
P-258	Infrastructure Manager Advanced Edition 100ノードライセンス (5年間平日サポート付) V2	B5177N38N	2,579,100円 ★		サービス時間帯: 月曜～金曜8:30～19:00(祝日および年末年始を除く) サポート対象範囲: 仮想アプライアンス

- ①
- ・サーバライセンスとノードライセンスを同時に選択してください。
 - ・ノードライセンスの購入数に上限はありません。

■ SupportDesk Standard(Infrastructure Manager Essential Edition)

項番	製品名	型名	価格(税別)	力	備考
Q-250	Infrastructure Manager Essential Edition	SV7BA003G	3,670円 ★ (*)		サービス時間帯: 月曜～金曜 8:30～19:00(祝日および年末年始を除く) サポート対象範囲: 仮想アプライアンス * 月単位で自動更新(「価格」欄は月額)
Q-251	Infrastructure Manager Essential Edition	SV7BA003R	4,580円 ★ (*)		サービス時間帯: 24時間365日 サポート対象範囲: 仮想アプライアンス * 月単位で自動更新(「価格」欄は月額)

D

D

5. CPU【必須選択オプション】【カスタムメイド専用】



・カスタムメイド型名にいずれか必ず1つ選択してください。

・Celeron プロセッサ G3930E/Pentium プロセッサ G4400/Core i3-7101E プロセッサをご使用時、Windows Server® 2012 R2/Windows® Storage Server 2012 R2/Windows Server® 2012は非サポートとなります。また、LinuxのサポートOS版数が以下のとおりとなりますので、ご注意ください。
RHEL7.4以降

項番	製品名	型名	価格(税別)	力	備考
D-7	Celeron プロセッサ G3930E (2.90GHz/2コア/2MB) × 1	PYBCP51CEC	21,000円	●	スレッド数: 2、メモリバス: 2133MHz(最大)、DMI: 8GT/s、最大TDP: 54W サポートCPU構成: 1CPU
D-8	Pentium プロセッサ G4400 (3.30GHz/2コア/3MB) × 1	PYBCP48CBC	30,000円	●	スレッド数: 2、メモリバス: 2133MHz(最大)、DMI: 8GT/s、最大TDP: 54W サポートCPU構成: 1CPU
D-9	Core i3-7101E プロセッサ (3.90GHz/2コア/3MB) × 1	PYBCP51CDC	39,000円	●	スレッド数: 4、メモリバス: 2400MHz(最大)、DMI: 8GT/s、最大TDP: 54W サポートCPU構成: 1CPU
D-88	Pentium プロセッサ G4560 (3.50GHz/2コア/3MB) × 1 ※2020年12月25日販売終息予定	PYBCP51CB	30,000円	●	スレッド数: 4、メモリバス: 2400MHz(最大)、DMI: 8GT/s、最大TDP: 54W サポートCPU構成: 1CPU
D-89	Core i3-7100 プロセッサ (3.90GHz/2コア/3MB) × 1 ※2020年12月25日販売終息予定	PYBCP51CC	39,000円	●	スレッド数: 4、メモリバス: 2400MHz(最大)、DMI: 8GT/s、最大TDP: 51W サポートCPU構成: 1CPU
D-97	Xeon プロセッサ E3-1205v6 (3GHz/4コア/8MB) × 1	PYBCP51E3	51,000円	●	スレッド数: 4、メモリバス: 2400MHz(最大)、DMI: 8GT/s、最大TDP: 65W サポートCPU構成: 1CPU
D-91	Xeon プロセッサ E3-1225v6 (3.3GHz/4コア/8MB) × 1	PYBCP51E5	60,000円	●	スレッド数: 4、メモリバス: 2400MHz(最大)、DMI: 8GT/s、最大TDP: 73W サポートCPU構成: 1CPU
D-96	Xeon プロセッサ E3-1245v6 (3.7GHz/4コア/8MB) × 1	PYBCP51E8	133,000円	●	スレッド数: 8、メモリバス: 2400MHz(最大)、DMI: 8GT/s、最大TDP: 73W サポートCPU構成: 1CPU

CPUサポートテクノロジー

CPU	サポートテクノロジー		
	Turbo	Hyper	VT
Celeron G3930E	非対応	非対応	対応
Pentium G4400		対応	
Core i3-7101E			
Pentium G4560			
Core i3-7100		対応	
Xeon E3-1205v6	対応	非対応	対応
Xeon E3-1225v6		対応	
Xeon E3-1245v6			

Turbo: Intel® Turbo Boost Technology
Hyper: Intel® Hyper-Threading Technology
VT: Intel® Virtualization Technology

6. メモリ(2400 Unbuffered DIMM)【必須選択オプション】



・カスタムメイド型名にいずれか必ず1つ以上選択してください。

・必ず、「メモリの搭載について」を参照のうえ、手配願います。

項番	製品名	型名	価格(税別)	力	備考
E-100	メモリ-8GB (8GB 2400 UDIMM × 1)	PY-ME08UE PYBME08UE	70,000円 70,000円	●	Rank: Single × 8
E-101	メモリ-16GB (16GB 2400 UDIMM × 1)	PY-ME16UE PYBME16UE	140,000円 140,000円	●	Rank: Dual × 8

メモリの搭載について

(1) DIMMは容量の大きいものから、DIMMスロット1A→1B→2A→2Bの順に搭載する必要があります。

■ 物理CPU1個構成時

DIMMスロット1A→1B→2A→2Bの順に容量の大きいDIMMから搭載。

CPU	メモリ	搭載順	
		DIMMスロット	2
	DIMMスロット1B	2	
	DIMMスロット2B	4	
	DIMMスロット1A	1	
	DIMMスロット2A	3	

[注1] 搭載可能メモリ容量について

搭載メモリ容量はOSの使用可能メモリ容量に準じます。

OSにおける使用可能メモリ容量は留意事項編「OSにおける最大CPU数/使用可能なメモリ容量について」を参照ください。

[注2] メモリ動作クロックについて

搭載するCPUにより動作クロックが異なります。詳細は下表を参照願います。

搭載CPU	1CPUあたりの搭載メモリ数	メモリ動作クロック(MHz)
Celeron G3930E Pentium G4400	1~4	2133
Pentium G4560 Core i3-7101E / i3-7100 Xeon E3-1205v6 / E3-1225v6 / E3-1245v6	1~4	2400

E

E

7. 内蔵ODD/外付DVD-RAM



・複数台システムに最低1台手配必須です。

項番	製品名	型名	価格(税別)	力	備考
G-8	内蔵DVD-ROMユニット	PY-DV121	9,500円	●	形状:Ultra Slimドライブ インターフェース:SATA(内部接続) Read:最大8倍速(DVD-ROM) / 最大24倍速(CD-ROM)
		PYBDV121	9,500円		
G-9	内蔵DVD-RAMユニット	PY-DR121	12,000円	●	形状:Ultra Slimドライブ インターフェース:SATA(内部接続) Read:最大8倍速(DVD-ROM) / 最大24倍速(CD-ROM) Write:最大5倍速(DVD-RAM) / 最大6倍速(DVD±RDL/-RW) / 最大8倍速(DVD±R/+RW)
		PYBDR121	12,000円		
G-78	内蔵Blu-ray Writer ユニット	PY-BW121	74,000円	●	形状:Ultra Slimドライブ インターフェース:SATA(内部接続) Read:最大8倍速(BD-ROM) / 最大8倍速(DVD-ROM) / 最大24倍速(CD-ROM) Write:最大2倍速(BD-RE) / 最大6倍速(BD-R) / 最大5倍速(DVD-RAM)
		PYBBW121	74,000円		

項番	製品名	型名	価格(税別)	力	備考
H-4	スーパーマルチドライブユニット	FMV-NSM55	29,800円		インターフェース:USB2.0 Read:最大8倍速(DVD-ROM) / 最大24倍速(CD-ROM) Write:最大5倍速(DVD-RAM) / 最大6倍速(DVD±RDL/-RW) / 最大8倍速(DVD±R/+RW) ※DVD-RAM/DVD±R/DVD±RDL/DVD±RW/DVD-ROM/CD-ROMドライブ機能のみサポート ※ACアダプターの接続が必要(USBバスパワーでは使用不可)

項番	製品名	型名	価格(税別)	力	備考
N-43	USB延長ケーブル	2m PG-CBLU002	3,200円		

8. 内蔵バックアップ装置(USB) [5インチベイ使用]



・Windows OSをご使用になる場合は、必ずバックアップソフトウェアの対応状況をご確認のうえご使用ください。

Windows OSの対応状況等の最新情報は、当社ホームページ(<https://www.fujitsu.com/jp/products/computing/servers/primergy/software/windows/>)をご確認ください。

項番	製品名	型名	価格(税別)	力	備考
G-71	内蔵データカートリッジ ドライブユニット	PY-RD111	39,000円	●	使用可能媒体:4/3/2/1TB、500/320/160/120/80/40GB インターフェース:USB3.0
		PYBRD111	40,000円		

項番	製品名	型名	価格(税別)	力	備考
G-75	データカートリッジRDX 500GB	PY-RDC50A	オープン価格		記憶容量:500GB
G-76	データカートリッジRDX 1TB	PY-RDC1TA	オープン価格		記憶容量:1TB
G-77	データカートリッジRDX 2TB	PY-RDC2TA	オープン価格		記憶容量:2TB
G-15	データカートリッジRDX 4TB	PY-RDC4TA	オープン価格		記憶容量:4TB

F

F

9. 内蔵ストレージ



- ・使用するストレージコントローラと内蔵ストレージの接続可否および内蔵ストレージの混在可能な組み合わせについては、「内蔵ストレージ構成時の注意事項」を参照ください。
- ・同一のカスタムメイド型名の内蔵ストレージを追加し、RAID設定サービスを手配することにより、RAID設定を構築し出荷いたします。
- ・OSインストールオプションの手配有無によりRAID設定サービスの同時手配が必要となることがありますので、必ず「RAID設定サービスについて」を参照ください。
- ・アレイ構成では仮想化機能をご使用になれません。
- ・非アレイ接続とアレイ接続は混在できません。
- ・お客様の構成/用途に応じて複数の内蔵ストレージから選択可能です。内蔵ストレージを選択する際の指針を含め、ストレージ関連については、当社ホームページ(https://jp.fujitsu.com/platform/server/primergy/hdd_construct/)を参照ください。

《非アレイ接続/アレイ接続》

オンボードSATAコントローラ (標準搭載)

※デバイスポート数: 4(4×1)

※RAIDレベル: 0/1/1+0(ホットスベア可)

■BC-SATA HDD(SATA 6Gbps、7.2krpm)[512e]

項番	製品名	型名	価格(税別)	力	備考
F-508	内蔵3.5インチBC-SATA HDD -6TB(7.2krpm)	PY-BH6T2E3 PYBBH6T2E3	285,000円 285,000円	●	データ転送速度: SATA 6Gbps セクターサイズ: 512e ホットプラグ: × 用途: システム領域/データ領域
F-779	内蔵3.5インチBC-SATA HDD -8TB(7.2krpm)	PY-BH8T2E2 PYBBH8T2E2	380,000円 380,000円	●	データ転送速度: SATA 6Gbps セクターサイズ: 512e ホットプラグ: × 用途: システム領域/データ領域
F-198	内蔵3.5インチBC-SATA HDD -12TB(7.2krpm)	PY-BHCT2E PYBBHCT2E	570,000円 570,000円	●	データ転送速度: SATA 6Gbps セクターサイズ: 512e ホットプラグ: × 用途: システム領域/データ領域

■BC-SATA HDD(SATA 6Gbps、7.2krpm)[512n]

項番	製品名	型名	価格(税別)	力	備考
F-510	内蔵3.5インチBC-SATA HDD -1TB(7.2krpm)	PY-BH1T2B3 PYBBH1T2B3	74,000円 74,000円	●	データ転送速度: SATA 6Gbps セクターサイズ: 512n ホットプラグ: × 用途: システム領域/データ領域
F-512	内蔵3.5インチBC-SATA HDD -2TB(7.2krpm)	PY-BH2T2B3 PYBBH2T2B3	105,000円 105,000円	●	データ転送速度: SATA 6Gbps セクターサイズ: 512n ホットプラグ: × 用途: システム領域/データ領域
F-514	内蔵3.5インチBC-SATA HDD -4TB(7.2krpm)	PY-BH4T2B3 PYBBH4T2B3	200,000円 200,000円	●	データ転送速度: SATA 6Gbps セクターサイズ: 512n ホットプラグ: × 用途: システム領域/データ領域

■SATA HDD(SATA 6Gbps、7.2krpm)[512e]

項番	製品名	型名	価格(税別)	力	備考
F-516	内蔵3.5インチSATA HDD-500GB (7.2krpm)	PY-PH502E3 PYBPH502E3	33,000円 33,000円	●	データ転送速度: SATA 6Gbps セクターサイズ: 512e ホットプラグ: × 用途: システム領域/データ領域
F-101	内蔵3.5インチSATA HDD-1TB (7.2krpm)	PY-PH1T2E PYBPH1T2E	39,000円 39,000円	●	データ転送速度: SATA 6Gbps セクターサイズ: 512e ホットプラグ: × 用途: システム領域/データ領域

G

max.4

内蔵ストレージ構成時の注意事項

選択する本体ベースユニット、使用するストレージコントローラにより、使用可能な内蔵ストレージ(HDD)の種類が異なる場合があります。
また、内蔵ストレージの種類により、混在条件が異なる場合がありますので、下表を参照し手配をお願いします。

■A:使用するストレージコントローラの仕様を確認

ストレージコントローラ		オンボードSATAコントローラ (ソフトウェアRAID)
型名		標準
仕様	ポート数	4
	キャッシュ	-
	BBU/FBU可否	-
	ホットスベア	○
	非アレイ接続	○
	RAID0	○
	RAID1	○
	RAID1E	×
	RAID1+0	○
	RAID5	×
	RAID6	×

○:サポート、×:非サポート、-:対象無し

■B:使用OSに応じたストレージコントローラと内蔵ストレージの接続方法を確認

OS		Windows	Linux
オンボードSATAコントローラ (4ポート/SATA 6Gbps) [非アレイ接続]	標準搭載	○	○
オンボードSATAコントローラ (4ポート/ソフトウェアRAID/ SATA 6Gbps) [アレイ接続]	標準搭載	○ (*1)	○ (*2)(*3)

○:可能、×:不可

(*1) Hyper-V(Windows)の仮想化環境ではご使用になれません。

(*2) Linuxの仮想化環境でご使用の場合、留意事項編「Linux関連事項」の「仮想化機能について」を参照ください。

(*3) RHEL7.8以降の対応状況については、当社ホームページ(<https://jp.fujitsu.com/platform/server/primergy/software/linux/technical/support/kernel.html>)を
ご確認いただきますようお願いいたします。

ストレージコントローラ		BC-SATA HDD SATA HDD
オンボードSATAコントローラ (4ポート/SATA 6Gbps) [非アレイ接続]	標準搭載	○
オンボードSATAコントローラ (4ポート/ソフトウェアRAID/ SATA 6Gbps) [アレイ接続]	標準搭載	○

○:可能、×:不可

■C:RAID構成時の留意事項を確認

・RAIDドライブグループは、同型名の内蔵ストレージでの構成を推奨します。なお、同種類(BC-SATA/SATA SSD)、同容量/同回転数の内蔵ストレージでの構成は可能です。

■D:内蔵ストレージの種類による混在条件を確認

内蔵ストレージ	BC-SATA HDD	SATA HDD
BC-SATA HDD	○	○
SATA HDD	○	○

○:混在可能、×:混在不可

G

10. RAID設定サービス [カスタムメイド専用]



- ・RAID設定される内蔵ストレージ台数を超える内蔵ストレージは、カスタムメイド搭載のみ(RAID未設定)の状態でお届けされます
(RAID設定サービス(RAID0)手配時は、1台のみ搭載可能です)。
・RAID設定サービスを手配して出荷されたRAID構成はLegacyモードでは使用することはできません。

項番	製品名	型名	価格(税別)	力 備考
Q-282	RAID設定サービス(RAID0)	PYBAS0S2	1,000円	● HDD/SSD専用RAID設定サービス 工場出荷時にRAID0構成を構築するサービス ・RAID設定される内蔵ストレージ台数:1台
Q-283	RAID設定サービス(RAID1)	PYBAS1S2	1,000円	● HDD/SSD専用RAID設定サービス 工場出荷時にRAID1構成を構築するサービス ・RAID設定される内蔵ストレージ台数:2台
Q-284	RAID設定サービス(RAID1+Hotspare)	PYBAS1H2	2,000円	● HDD/SSD専用RAID設定サービス 工場出荷時にRAID1+Hotspare構成を構築するサービス ・RAID設定される内蔵ストレージ台数:3台
Q-289	RAID設定サービス(RAID1+0)	PYBAS102	2,000円	● HDD/SSD専用RAID設定サービス 工場出荷時にRAID1+0構成を構築するサービス ・RAID設定される内蔵ストレージ台数:4台以上(偶数台)

RAID設定サービスについて

RAID設定サービスを手配いただくことにより、工場出荷時にRAID構成を構築することが可能です(RAID設定サービスを選択できない場合でも、工場出荷後にお客様でRAID構成を構築することは可能です)。
設定可能なRAID構成は、内蔵ストレージの種類、台数により異なりますので、以下を参照し手配をお願いします。

- (1) OSインストールオプションを選択した場合は、RAID設定サービスを同時手配する必要があります。
- (2) RAID設定サービスを手配した場合、同一のカスタムメイド型名の内蔵ストレージを手配する必要があります。
- (3) 本サービスで、1筐体内に構築できるRAID構成は1つのみです(2つ目以降のRAID構成については、ITインフラデリバリーサービスの手配または別途出荷後に設定をする必要があります)。
- (4) 使用する内蔵ストレージおよびRAID設定サービスをすべてカスタムメイド型名で同時手配する必要があります。
- (5) 選択可能なRAID設定サービスは下表のとおりです。

【OSインストールオプションが含まれない構成の場合】

適用可能なストレージコントローラ		内蔵ストレージ搭載台数			
		1台	2台	3台	4台
オンボードSATAコントローラ (4ポート/ソフトウェアRAID/ SATA 6Gbps)	標準搭載	・ RAID0 ・ 内蔵ストレージ搭載のみ	・ RAID1 ・ 内蔵ストレージ搭載のみ	・ RAID1 ・ RAID1+Hotspare ・ 内蔵ストレージ搭載のみ	・ RAID1 ・ RAID1+Hotspare ・ RAID1+0 ・ 内蔵ストレージ搭載のみ

【OSインストールオプションが含まれる構成の場合】

適用可能なストレージコントローラ		内蔵ストレージ搭載台数			
		1台	2台	3台	4台
オンボードSATAコントローラ (4ポート/ソフトウェアRAID/ SATA 6Gbps)	標準搭載	・ RAID0	・ RAID1	・ RAID1+Hotspare	・ RAID1+0

内蔵ストレージ搭載のみ: 内蔵ストレージのカスタムメイド搭載のみ(RAID設定サービス非手配時)

11. LANカード



- ・Windows Server 2016から提供された機能 Switch Embedded Teaming (SET) をご使用される場合は、同一型名のLANカードを選択いただく必要があります。

項番	製品名	型名	価格(税別)	力 備考
I-125	Dual port LANカード (1000BASE-T)	PY-LA262 PYBLA262	40,000円 40,000円	● インターフェース: 1000BASE-T × 2 ● ホストバス: PCI Express2.1 機能: AFT/ALB 相当品: Intel I350-T2

項番	製品名	型名	価格(税別)	力 備考
I-147	LANカード(1000BASE-T)	PY-LA201 PYBLA201	16,000円 16,000円	● インターフェース: 1000BASE-T × 1 ● ホストバス: PCI Express2.1 機能: AFT/ALB 相当品: Intel I210-T1

H

H

12. グラフィックスカード



・VGA接続ディスプレイ使用時、VGA変換オプション[PY-VG001/PYBVG001/PY-CBD004/PYBCBD004]またはグラフィックスカード[PY-VG302/PYBVG302]および変換ケーブル[PY-CBD012/PYBCBD012]の選択が必須となります。

項番	製品名	型名	価格(税別)	力	備考
I-151	グラフィックスカード (NVIDIA Quadro P400)	PY-VG302	22,000円		VRAM容量: 2048MB
		PYBVG302	22,000円	●	インターフェース: Mini DisplayPort × 3ポート ホストバス: PCI Express 3.0(x16) ※オンボードディスプレイポートとの同時使用不可 ※VGA変換オプションとの同時適用不可
N-52	Mini DisplayPort-VGA変換ケーブル	PY-CBD012	6,000円		Mini DisplayPortをVGAポートに変換するケーブル
		PYBCBD012	6,000円	●	
N-51	Mini DisplayPort-DVI変換ケーブル	PY-CBD011	6,000円		Mini DisplayPortをDVIポートに変換するケーブル
		PYBCBD011	6,000円	●	

13. VGA変換オプション



・VGA接続ディスプレイ使用時、VGA変換オプション[PY-VG001/PYBVG001/PY-CBD004/PYBCBD004]またはグラフィックスカード[PY-VG302/PYBVG302]および変換ケーブル[PY-CBD012/PYBCBD012]の選択が必須となります。

項番	製品名	型名	価格(税別)	力	備考
I-177	DisplayPort-VGA変換カード	PY-VG001	5,000円		ディスプレイポートをVGAポートに変換するカード
		PYBVG001	5,000円	●	※オンボードディスプレイポートとの同時使用不可 ※グラフィックスカード(NVIDIA Quadro P400)またはDisplayPort-VGA変換ケーブル[PY-CBD004/PYBCBD004]との同時適用不可
N-88	DisplayPort-VGA変換ケーブル	PY-CBD004	6,000円		ディスプレイポートをVGAポートに変換するケーブル
		PYBCBD004	6,000円	●	※グラフィックスカード(NVIDIA Quadro P400)またはDisplayPort-VGA変換カードとの同時適用不可

14. シリアルポート



項番	製品名	型名	価格(税別)	力	備考
I-178	増設用シリアルポート	PY-COM06	3,200円		背面/パネルにシリアルポート × 1を追加
		PYBCOM06	3,200円	●	インターフェース: RS-232C × 1

15. セキュリティチップ



項番	製品名	型名	価格(税別)	力	備考
I-90	セキュリティチップ	PY-TPM03	1,100円		TPM1.2モジュール(TCG準拠)。
		PYBTPM03	1,100円	●	Windows Server ではBitLocker™ Drive Encryption機能でのみ使用可能 BitLocker™ Drive Encryption機能の詳細については、以下URL参照。 当社ホームページ(https://jp.fujitsu.com/platform/server/primergy/technical/construct/) ※サポート状況については、留意事項編「セキュリティチップ(TPM)およびインテルトラステッド・エグゼキューション・テクノロジー(インテル® TXT)のサポートについて」を参照
I-92	セキュリティチップ	PY-TPM05	1,100円		TPM2.0モジュール(TCG準拠)
		PYBTPM05	1,100円	●	※UEFIモードのみサポートとなります。設定をご確認のうえ、ご使用ください。 ※サポート状況については、留意事項編「セキュリティチップ(TPM)およびインテルトラステッド・エグゼキューション・テクノロジー(インテル® TXT)のサポートについて」を参照

16. キーボード/マウス



項番	製品名	型名	価格(税別)	力	備考
Q	OADGキーボード(109キー/USB)	PY-KBU1T1	5,300円		OADG 109Aキー配列準拠日本語キーボード、マープルグレー色、USB接続、
		PYBKBUI1T1	5,300円	●	新Windows logoキー/アプリケーションキー採用、 ケーブル長: 1.5m
C-1	USBマウス(光学式)	PY-MSU201	3,200円		光学式スクロール機能対応マウス、1000dpi、USB接続、
		PYBMSU201	3,200円	●	2ボタン+1ホイール、ケーブル長: 1.8m、マープルグレー色

I

I

17. Windows OSオプション



- ・**サーバ本体と同時手配願います**(Windows Server 2019 Standard Additional License/CALを除く)。
- ・Windows OSのサポート状況(本体/オプション)等の最新情報は、当社ホームページ(<https://www.fujitsu.com/jp/products/computing/servers/primergy/software/windows/>)にてご確認ください。
- ・仮想環境使用時のゲストOS利用向けに、OSオプションの複数同時選択が可能です。
同時選択可能な組み合わせや最大選択数量については、留意事項編「OSオプション、SupportDesk、複数同時選択時の組み合わせについて」を参照ください。
- ・各OSとゲストOSのサポート可否については、留意事項編「各OSの仮想化機能について」および「システム構成図で紹介するWeb情報」の「OSのサポート情報、動作確認情報」を参照ください。
- ・Windows Server 2019 Standard Additional Licenseは、物理/仮想サーバが搭載するすべての物理/仮想CPUコア数分をカバーするライセンスが必要です。
- ・Windows OSオプションにはCALが添付されておりません。使用する環境に応じて、Device CAL/User CALを別途手配する必要があります(Windows Server 2019 Essentials 除く)。
- ・Celeron プロセッサ G3930E/Pentium プロセッサ G4400/Core i3-7101E プロセッサをご使用時、Windows Server® 2012 R2/Windows® Storage Server 2012 R2/Windows Server® 2012は非サポートとなります。

《Windows Server 2019》

① Windows Server 2019 Standard/Datacenterからのダウングレード権[PYBWPS9/PYBWPS6/PYBWPS32/PYWBSS9/PYWBWD9]

ダウングレード権については、マイクロソフトソフトウェアライセンス条項を参照してください。

マイクロソフト社ホームページ:

https://www.microsoft.com/en-us/UseTerms/OEM/WindowsServer2019/DatacenterAndStandard/UseTerms_OEM_WindowsServer2019_DatacenterAndStandard_Japanese.htm

■ インストールオプション/インフラ基本導入サービス

項番	製品名	型名	価格(税別)	力	備考
P-80	Windows Server 2019 Standard(16コア) インストール	PYBWPS9	オープン価格	●	Windows Server® 2019 Standard (16コア)インストール 構成品: <添付インストールディスク> ・Windows Server® 2019 Standard

項番	製品名	型名	価格(税別)	力	備考
P-88	Windows Server 2019 Standard Additional License(16コア)	PY-WAS93 PYBWAS93	オープン価格 オープン価格	●	<添付品> ・Windows Server® 2019 Standard (16コア)ライセンス証書

項番	製品名	型名	価格(税別)	力	備考
Q-95	OS基本導入 (Windows Server 2019 Standard/ システムパーティション100GB/ ServerView Agents)	PYBDK9001	オープン価格	●	・Windows Server 2019 Standardの開封および基本設定 ・当社保守/運用支援ツール(ServerView Agents等)のインストール ・当社指定のOSセキュリティ更新プログラムの適用 ・システムパーティション領域100GB
Q-96	OS基本導入 (Windows Server 2019 Standard/ システムパーティション100GB/ ServerView Operations Manager)	PYBDK9002	オープン価格	●	・Windows Server 2019 Standardの開封および基本設定 ・当社保守/運用支援ツール(ServerView Agents, ServerView Operations Manager等)のインストール ・当社指定のOSセキュリティ更新プログラムの適用 ・システムパーティション領域100GB

項番	製品名	型名	価格(税別)	力	備考
Q-90	システムパーティション 領域拡張(+50GB)	PYBDKP003	オープン価格	●	・システムパーティション領域を50GB追加 最大で3つまで同時手配可能
Q-87	基本システムパーティション 領域変更-60GB	PYBDKP001	オープン価格	●	・システムパーティション領域を100GBから60GBに変更

項番	製品名	型名	価格(税別)	力	備考
P-81	Windows Server 2019 Standard(16コア) ダウングレードサービス付き Windows Server 2016 Standard インストール	PYBWPS6	オープン価格	●	Windows Server® 2016 Standard (16コア)インストール 構成品: <添付インストールディスク> ・Windows Server® 2019 Standard ・Windows Server® 2016 Standard + Windows Server® 2016 Standard Product Key Card

項番	製品名	型名	価格(税別)	力	備考
P-88	Windows Server 2019 Standard Additional License(16コア)	PY-WAS93 PYBWAS93	オープン価格 オープン価格	●	<添付品> ・Windows Server® 2019 Standard (16コア)ライセンス証書

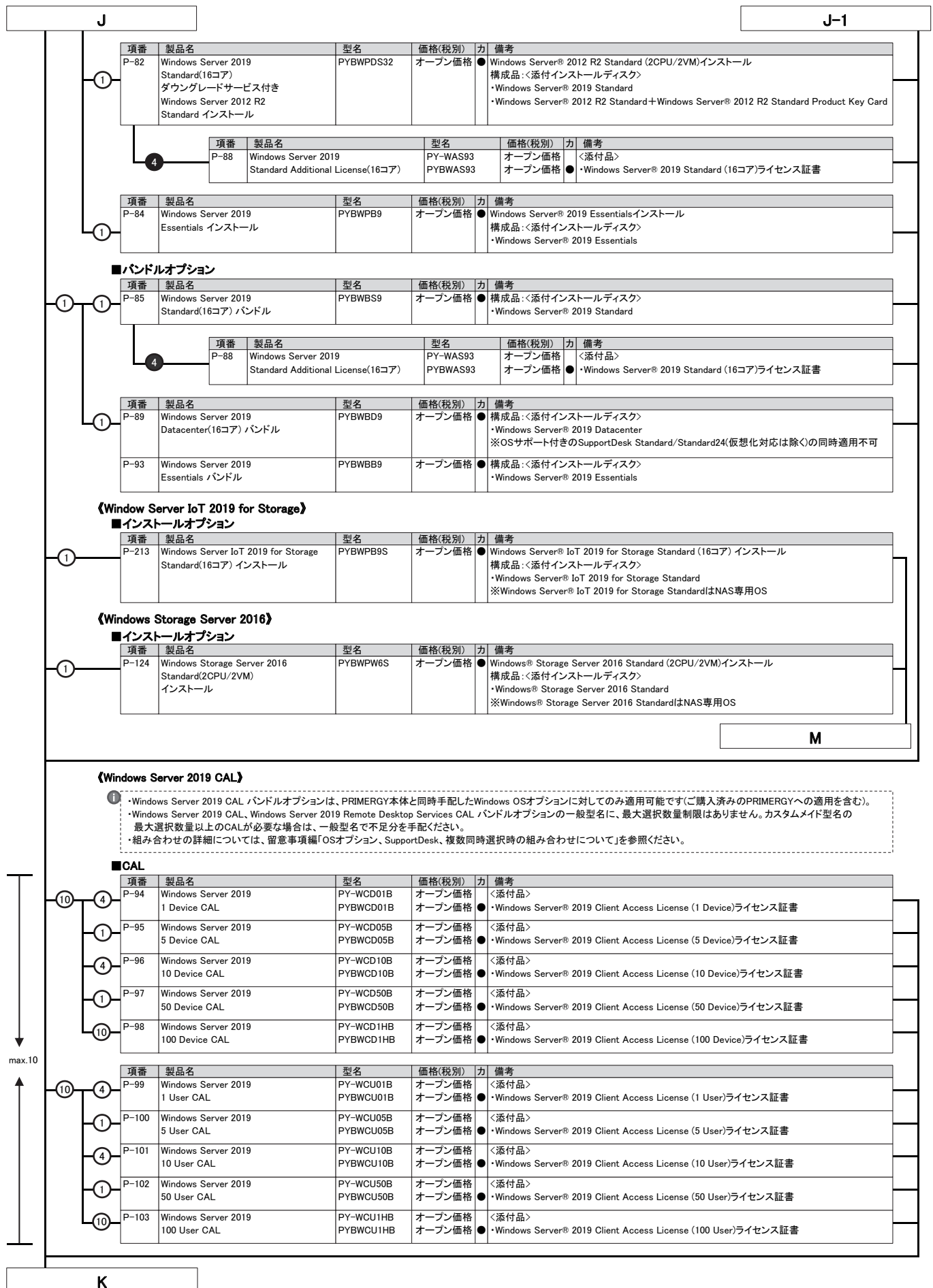
項番	製品名	型名	価格(税別)	力	備考
Q-99	OS基本導入 (Windows Server 2016 Standard/ システムパーティション100GB/ ServerView Agents)	PYBDK6001	オープン価格	●	・Windows Server 2016 Standardの開封および基本設定 ・当社保守/運用支援ツール(ServerView Agents等)のインストール ・当社指定のOSセキュリティ更新プログラムの適用 ・システムパーティション領域100GB
Q-100	OS基本導入 (Windows Server 2016 Standard/ システムパーティション100GB/ ServerView Operations Manager)	PYBDK6002	オープン価格	●	・Windows Server 2016 Standardの開封および基本設定 ・当社保守/運用支援ツール(ServerView Agents, ServerView Operations Manager等)のインストール ・当社指定のOSセキュリティ更新プログラムの適用 ・システムパーティション領域100GB

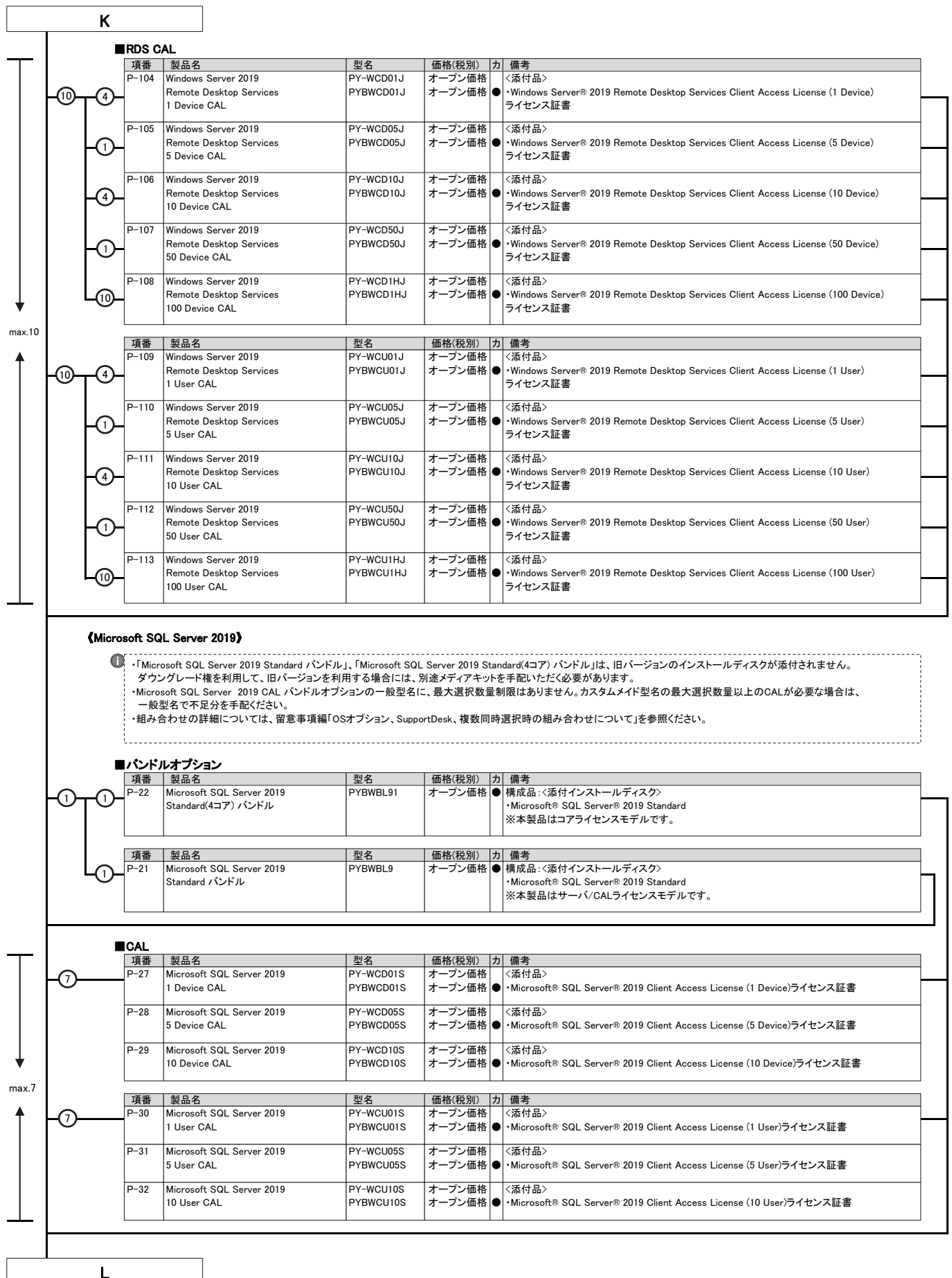
項番	製品名	型名	価格(税別)	力	備考
Q-90	システムパーティション 領域拡張(+50GB)	PYBDKP003	オープン価格	●	・システムパーティション領域を50GB追加 最大で3つまで同時手配可能
Q-87	基本システムパーティション 領域変更-60GB	PYBDKP001	オープン価格	●	・システムパーティション領域を100GBから60GBに変更

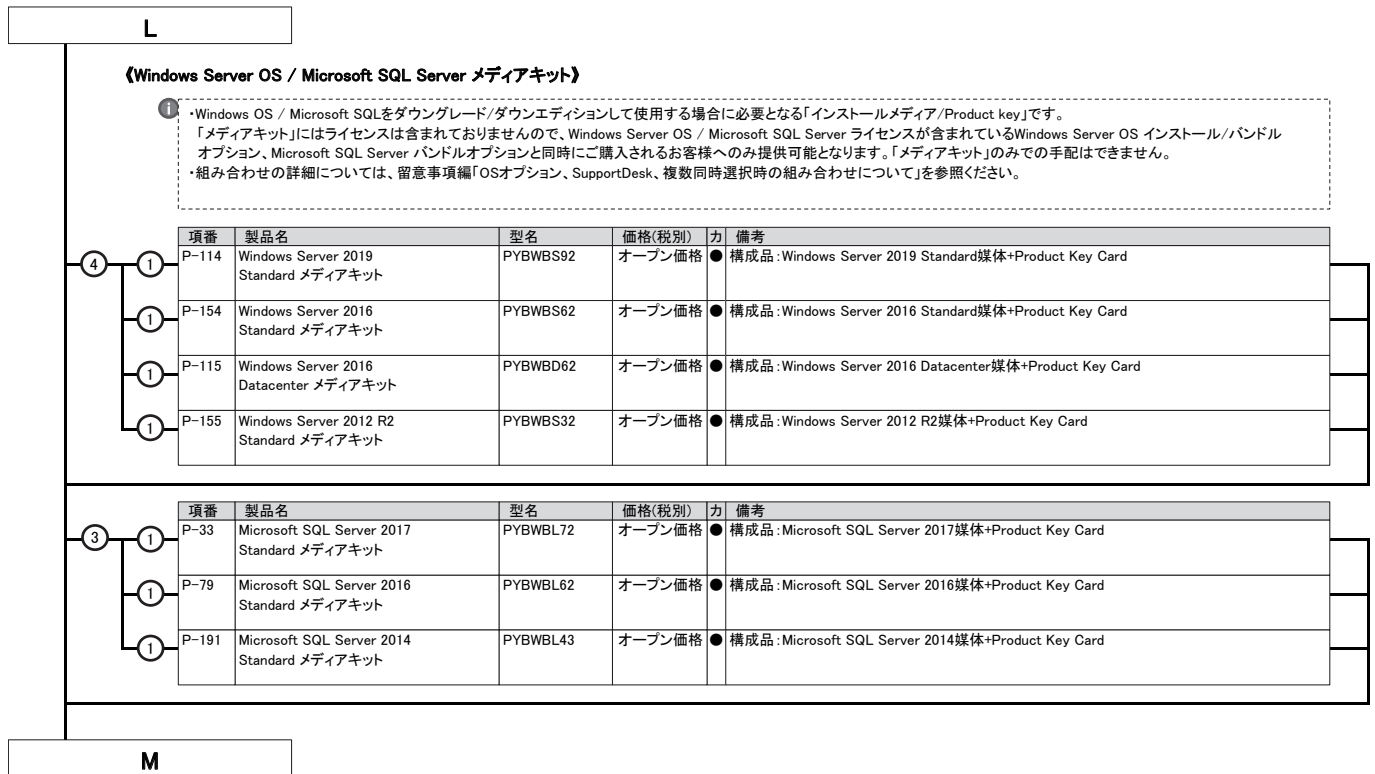
J

J-1

※ OS により接続可能装置は異なります。詳細はハードウェア一覧を参照願います。







M

18. Windows SupportDesk [カスタムメイド専用]



- ・サーバ本体と同時に手配願います(出荷後のサーバ本体には適用できません)。
- ・組み合わせにより、異なるOS用のSupportDeskが複数選択可能です。
- ・組み合わせの詳細については、留意事項編「OSオプション、SupportDesk、複数同時選択時の組み合わせについて」を参照ください。
- ・サービスの詳細については、システム構成図(サービス一覧)の「SupportDesk/バック」を参照ください。
- ・各OSとゲストOSのサポート可否については、留意事項編「各OSの仮想化機能について」および「システム構成図で紹介するWeb情報」の「OSのサポート情報、動作確認情報」を参照ください。
- ・SupportDeskのホスト対象OSは、各機種のサポートするOSに準じます。

項番	製品名	型名	価格(税別)	力 備考
Q-79	SupportDesk Standard (Windows Server Standard)	3年 PYBSPS3D02	73,000円	● サービス時間帯: 月曜～金曜 8:30～19:00(祝日および年末年始を除く) ● サポート対象範囲: ホストOS ● 【ホスト対象OS】 ・Windows Server 2019 / 2016 / 2012 R2 / 2012 / 2008 R2 / 2008 Standard ・Windows Server IoT 2019 for Storage Standard ・Windows Storage Server 2016 / 2012 R2 Standard ・Windows Server 2008 R2 / 2008 Enterprise ・Windows Server 2012 R2 / 2012 Foundation ・Windows Server 2019 / 2016 / 2012 R2 / 2012 Essentials
		4年 PYBSPS4D02	84,000円	
		5年 PYBSPS5D02	92,000円	
Q-80	SupportDesk Standard24 (Windows Server Standard)	3年 PYBSPS3A02	82,000円	● サービス時間帯: 24時間365日 ● サポート対象範囲: ホストOS ● 【ホスト対象OS】 ・Windows Server 2019 / 2016 / 2012 R2 / 2012 / 2008 R2 / 2008 Standard ・Windows Server IoT 2019 for Storage Standard ・Windows Storage Server 2016 / 2012 R2 Standard ・Windows Server 2008 R2 / 2008 Enterprise ・Windows Server 2012 R2 / 2012 Foundation ・Windows Server 2019 / 2016 / 2012 R2 / 2012 Essentials
		4年 PYBSPS4A02	97,000円	
		5年 PYBSPS5A02	110,000円	
Q-81	SupportDesk Standard (Windows Server Standard 仮想化対応)	3年 PYBSPT3D02	165,000円	● サービス時間帯: 月曜～金曜 8:30～19:00(祝日および年末年始を除く) ● サポート対象範囲: ホストOS/ゲストOS ● 【ホスト対象OS/ゲスト対象OS】 ・Windows Server 2019 / 2016 / 2012 R2 / 2012 / 2008 R2 / 2008 Standard ・Windows Server IoT 2019 for Storage Standard ・Windows Storage Server 2016 / 2012 R2 Standard ・Windows Server 2008 R2 / 2008 Enterprise ・Windows Server 2019 / 2016 / 2012 R2 / 2012 Essentials ※ホストOS/ゲストOSの組み合わせは、富士通でサポート可能な組み合わせに限る
		4年 PYBSPT4D02	216,000円	
		5年 PYBSPT5D02	270,000円	
Q-82	SupportDesk Standard24 (Windows Server Standard 仮想化対応)	3年 PYBSPT3A02	225,000円	● サービス時間帯: 24時間365日 ● サポート対象範囲: ホストOS/ゲストOS ● 【ホスト対象OS/ゲスト対象OS】 ・Windows Server 2019 / 2016 / 2012 R2 / 2012 / 2008 R2 / 2008 Standard ・Windows Server IoT 2019 for Storage Standard ・Windows Storage Server 2016 / 2012 R2 Standard ・Windows Server 2008 R2 / 2008 Enterprise ・Windows Server 2019 / 2016 / 2012 R2 / 2012 Essentials ※ホストOS/ゲストOSの組み合わせは、富士通でサポート可能な組み合わせに限る
		4年 PYBSPT4A02	294,000円	
		5年 PYBSPT5A02	368,000円	
Q-297	SupportDesk Standard (Windows Server Datacenter 仮想化対応 32コア未満)	3年 PYBSPV3D04	300,000円	● サービス時間帯: 月曜～金曜 8:30～19:00(祝日および年末年始を除く) ● サポート対象範囲: ホストOS/ゲストOS ● 【ホスト対象OS/ゲスト対象OS】 ・Windows Server 2019 / 2016 / 2012 R2 / 2012 / 2008 R2 / 2008 Standard ・Windows Server 2019 / 2016 / 2012 R2 / 2012 / 2008 R2 / 2008 Datacenter ・Windows Server 2008 R2 / 2008 Enterprise ※ホストOS/ゲストOSの組み合わせは、富士通でサポート可能な組み合わせに限る
		4年 PYBSPV4D04	391,000円	
		5年 PYBSPV5D04	489,000円	
Q-298	SupportDesk Standard24 (Windows Server Datacenter 仮想化対応 32コア未満)	3年 PYBSPV3A04	408,000円	● サービス時間帯: 24時間365日 ● サポート対象範囲: ホストOS/ゲストOS ● 【ホスト対象OS/ゲスト対象OS】 ・Windows Server 2019 / 2016 / 2012 R2 / 2012 / 2008 R2 / 2008 Standard ・Windows Server 2019 / 2016 / 2012 R2 / 2012 / 2008 R2 / 2008 Datacenter ・Windows Server 2008 R2 / 2008 Enterprise ※ホストOS/ゲストOSの組み合わせは、富士通でサポート可能な組み合わせに限る
		4年 PYBSPV4A04	532,000円	
		5年 PYBSPV5A04	666,000円	



Windows SupportDeskのサービス内容、期間

サービス内容

専門技術者によるOSサポート(電話によるQ&A対応/問題解決支援など)、
Webによる情報提供(ソフトウェアの修正情報/運用ノウハウ/サービス対応履歴など)

サービス期間

3年/4年/5年(製品保証期間を含む)

N

N

19. Linux OSオプション/SupportDesk [カスタムメイド専用]



・サーバ本体と同時手配願います(出荷後のサーバ本体には適用できません)。

・Linux OSのサポート状況(本体/オプション)等の最新情報は、当社ホームページ(<https://jp.fujitsu.com/platform/server/primergy/software/linux/technical/support/kernel.html>)にてご確認ください。

・Linux仮想環境において、ゲストOSにWindows OSをインストールする場合、PRIMERGY 本体にインストールまたはバンドルしてお届けするWindows OSオプション(PY型名)に添付されるインストールメディアは利用できません。別途、パッケージ製品やボリュームライセンス製品のインストールメディアをご使用ください。

・Celeron プロセッサ G3930E/Pentium プロセッサ G4400/Core i3-7101E プロセッサをご使用時、LinuxのサポートOS版数が以下のとおりとなりますので、ご注意ください。
RHEL7.4以降

Linux SupportDesk



・組み合わせにより、異なるOS用のSupportDeskが複数選択可能です。

・組み合わせの詳細については、留意事項編「OSオプション、SupportDesk、複数同時選択時の組み合わせについて」を参照ください。

・サービスの詳細については、システム構成図(サービス一覧)の「SupportDesk/バック」を参照ください。

・各OSとゲストOSのサポート可否については、留意事項編「各OSの仮想化機能について」および「システム構成図で紹介するWeb情報」の「OSのサポート情報、動作確認情報」を参照ください。

基本サポート

項番	製品名	型名	価格(税別)	力 備考
Q-103	SupportDesk Standard [Red Hat Enterprise Linux 基本サポート 2CPU/1ゲスト]	1年 PYBSPR1D02	108,000円	● サービス時間帯: 月曜～金曜 8:30～19:00(祝日および年末年始を除く) ● サポート対象範囲: ホストOS/ゲストOS ● サポートCPU数(Socket数): 2まで ● サポートゲストOS数: 1まで 使用可能ハイパーバイザ: RHEL仮想マシン機能 同時起動仮想マシン数: 4まで(他OS含む)
		3年 PYBSPR3D02	302,400円	
		4年 PYBSPR4D02	393,600円	
		5年 PYBSPR5D02	480,000円	
			★	
Q-104	SupportDesk Standard24 [Red Hat Enterprise Linux 基本サポート 2CPU/1ゲスト]	1年 PYBSPR1A02	162,000円	● サービス時間帯: 24時間365日 ● サポート対象範囲: ホストOS/ゲストOS ● サポートCPU数(Socket数): 2まで ● サポートゲストOS数: 1まで 使用可能ハイパーバイザ: RHEL仮想マシン機能 同時起動仮想マシン数: 4まで(他OS含む)
		3年 PYBSPR3A02	453,600円	
		4年 PYBSPR4A02	590,400円	
		5年 PYBSPR5A02	720,000円	
			★	
Q-105	SupportDesk Standard [Red Hat Enterprise Linux 基本サポート 2CPU/4ゲスト]	3年 PYBSPK3D02	453,600円	● サービス時間帯: 月曜～金曜 8:30～19:00(祝日および年末年始を除く) ● サポート対象範囲: ホストOS/ゲストOS ● サポートCPU数(Socket数): 2まで ● サポートゲストOS数: 4まで 使用可能ハイパーバイザ: RHEL仮想マシン機能 同時起動仮想マシン数: 4まで(他OS含む)
		4年 PYBSPK4D02	590,400円	
		5年 PYBSPK5D02	720,000円	
			★	
Q-106	SupportDesk Standard24 [Red Hat Enterprise Linux 基本サポート 2CPU/4ゲスト]	3年 PYBSPK3A02	680,400円	● サービス時間帯: 24時間365日 ● サポート対象範囲: ホストOS/ゲストOS ● サポートCPU数(Socket数): 2まで ● サポートゲストOS数: 4まで 使用可能ハイパーバイザ: RHEL仮想マシン機能 同時起動仮想マシン数: 4まで(他OS含む)
		4年 PYBSPK4A02	885,600円	
		5年 PYBSPK5A02	1,080,000円	
			★	
Q-126	SupportDesk Standard [Red Hat Enterprise Linux VDC 基本サポート 2CPU/ ゲスト無制限(ゲスト専用)]	3年 PYBSPD3D03	908,000円	● サービス時間帯: 月曜～金曜 8:30～19:00(祝日および年末年始を除く) ● サポート対象範囲: ゲストOS ● サポートCPU数(Socket数): 2まで ● サポートゲストOS数: 無制限 使用可能ハイパーバイザ: VMware/Hyper-V(ハイパーバイザのサポートは対象外)
		4年 PYBSPD4D03	1,181,000円	
		5年 PYBSPD5D03	1,440,000円	
			★	
Q-127	SupportDesk Standard24 [Red Hat Enterprise Linux VDC 基本サポート 2CPU/ ゲスト無制限(ゲスト専用)]	3年 PYBSPD3A03	1,361,000円	● サービス時間帯: 24時間365日 ● サポート対象範囲: ゲストOS ● サポートCPU数(Socket数): 2まで ● サポートゲストOS数: 無制限 使用可能ハイパーバイザ: VMware/Hyper-V(ハイパーバイザのサポートは対象外)
		4年 PYBSPD4A03	1,772,000円	
		5年 PYBSPD5A03	2,160,000円	
			★	
Q-111	SupportDesk Standard [Red Hat Enterprise Linux 基本サポート 2ゲスト(ゲスト専用)]	3年 PYBSPN3D02	302,400円	● サービス時間帯: 月曜～金曜 8:30～19:00(祝日および年末年始を除く) ● サポート対象範囲: ゲストOS ● サポートCPU数(Socket数): 無制限 ● サポートゲストOS数: 2まで 使用可能ハイパーバイザ: VMware/Hyper-V(ハイパーバイザのサポートは対象外)
		4年 PYBSPN4D02	393,600円	
		5年 PYBSPN5D02	480,000円	
			★	
Q-112	SupportDesk Standard24 [Red Hat Enterprise Linux 基本サポート 2ゲスト(ゲスト専用)]	3年 PYBSPN3A02	453,600円	● サービス時間帯: 24時間365日 ● サポート対象範囲: ゲストOS ● サポートCPU数(Socket数): 無制限 ● サポートゲストOS数: 2まで 使用可能ハイパーバイザ: VMware/Hyper-V(ハイパーバイザのサポートは対象外)
		4年 PYBSPN4A02	590,400円	
		5年 PYBSPN5A02	720,000円	
			★	



Linux SupportDesk [基本サポート]のサービス内容、期間、サポートOS

サービス内容

専門技術者によるホストOS(Linux)、ゲストOS(Linux)サポート(電話によるQ&A対応/問題解決支援など)。

Webによる情報提供(ソフトウェアの修正情報/運用ノウハウ/サービス対応履歴など)、プロダクトIDの入手手続き代行

サービス期間

1年/3年/4年/5年(製品保証期間を含む)

サポートOS

Red Hat Enterprise Linux

O

O-1

O

O-1

・拡張サポート

項番	製品名	型名	価格(税別)	力	備考
Q-113	SupportDesk Standard [Red Hat Enterprise Linux 拡張サポート 2CPU/1ゲスト]	5年 PYBSPR5DE2	792,000円 ★	●	サービス時間帯: 月曜～金曜 8:30～19:00(祝日および年末年始を除く) サポート対象範囲: ホストOS/ゲストOS サポートCPU数(Socket数): 2まで サポートゲストOS数: 1まで 使用可能ハイパーバイザ: RHEL仮想マシン機能 同時起動仮想マシン数: 4まで(他OS含む)
Q-114	SupportDesk Standard24 [Red Hat Enterprise Linux 拡張サポート 2CPU/1ゲスト]	5年 PYBSPR5AE2	1,188,000円 ★	●	サービス時間帯: 24時間365日 サポート対象範囲: ホストOS/ゲストOS サポートCPU数(Socket数): 2まで サポートゲストOS数: 1まで 使用可能ハイパーバイザ: RHEL仮想マシン機能 同時起動仮想マシン数: 4まで(他OS含む)
Q-115	SupportDesk Standard [Red Hat Enterprise Linux 拡張サポート 2CPU/4ゲスト]	5年 PYBSPK5DE2	1,188,000円 ★	●	サービス時間帯: 月曜～金曜 8:30～19:00(祝日および年末年始を除く) サポート対象範囲: ホストOS/ゲストOS サポートCPU数(Socket数): 2まで サポートゲストOS数: 4まで 使用可能ハイパーバイザ: RHEL仮想マシン機能 同時起動仮想マシン数: 4まで(他OS含む)
Q-116	SupportDesk Standard24 [Red Hat Enterprise Linux 拡張サポート 2CPU/4ゲスト]	5年 PYBSPK5AE2	1,782,000円 ★	●	サービス時間帯: 24時間365日 サポート対象範囲: ホストOS/ゲストOS サポートCPU数(Socket数): 2まで サポートゲストOS数: 4まで 使用可能ハイパーバイザ: RHEL仮想マシン機能 同時起動仮想マシン数: 4まで(他OS含む)
Q-128	SupportDesk Standard [Red Hat Enterprise Linux VDC 拡張サポート 2CPU/ ゲスト無制限(ゲスト専用)]	5年 PYBSPD5DE3	2,376,000円 ★	●	サービス時間帯: 月曜～金曜 8:30～19:00(祝日および年末年始を除く) サポート対象範囲: ゲストOS サポートCPU数(Socket数): 2まで サポートゲストOS数: 無制限 使用可能ハイパーバイザ: VMware/Hyper-V(ハイパーバイザのサポートは対象外)
Q-129	SupportDesk Standard24 [Red Hat Enterprise Linux VDC 拡張サポート 2CPU/ ゲスト無制限(ゲスト専用)]	5年 PYBSPD5AE3	3,564,000円 ★	●	サービス時間帯: 24時間365日 サポート対象範囲: ゲストOS サポートCPU数(Socket数): 2まで サポートゲストOS数: 無制限 使用可能ハイパーバイザ: VMware/Hyper-V(ハイパーバイザのサポートは対象外)
Q-121	SupportDesk Standard [Red Hat Enterprise Linux 拡張サポート 2ゲスト(ゲスト専用)]	5年 PYBSPN5DE2	792,000円 ★	●	サービス時間帯: 月曜～金曜 8:30～19:00(祝日および年末年始を除く) サポート対象範囲: ゲストOS サポートCPU数(Socket数): 無制限 サポートゲストOS数: 2まで 使用可能ハイパーバイザ: VMware/Hyper-V(ハイパーバイザのサポートは対象外)
Q-122	SupportDesk Standard24 [Red Hat Enterprise Linux 拡張サポート 2ゲスト(ゲスト専用)]	5年 PYBSPN5AE2	1,188,000円 ★	●	サービス時間帯: 24時間365日 サポート対象範囲: ゲストOS サポートCPU数(Socket数): 無制限 サポートゲストOS数: 2まで 使用可能ハイパーバイザ: VMware/Hyper-V(ハイパーバイザのサポートは対象外)

Linux SupportDesk [拡張サポート]のサービス内容、期間、サポートOS

サービス内容

専門技術者によるホストOS(Linux)、ゲストOS(Linux)サポート(電話によるQ&A対応/問題解決支援など)、
Webによる情報提供(ソフトウェアの修正情報/運用ノウハウ/サービス対応履歴など)、プロダクトID(EUSサービスを含む)の入手手続き代行

サービス期間

5年(製品保証期間を含む)

サポートOS

Red Hat Enterprise Linux

Linux OS媒体

①

- ・Linux OS媒体バンドルオプション手配時は、Linux SupportDeskの同時手配が必須です。
- ・同時選択可能な組み合わせや最大選択数量については、留意事項編「OSオプション、SupportDesk、複数同時選択時の組み合わせについて」を参照ください。
- ・各OSとゲストOSのサポート可否については、留意事項編「各OSの仮想化機能について」および「システム構成図で紹介するWeb情報」の「OSのサポート情報、動作確認情報」を参照ください。

・バンドルオプション

項番	製品名	型名	価格(税別)	力	備考
P-218	Red Hat Enterprise Linux 8.1 媒体バンドル	PYBLB81	1,000円	●	構成品: <添付インストールディスク> ・Red Hat Enterprise Linux 8.1(for Intel64)
P-14	Red Hat Enterprise Linux 8.2 媒体バンドル	PYBLB82	1,000円	●	構成品: <添付インストールディスク> ・Red Hat Enterprise Linux 8.2(for Intel64)
P-211	Red Hat Enterprise Linux 7.6 媒体バンドル	PYBLB76	1,000円	●	構成品: <添付インストールディスク> ・Red Hat Enterprise Linux 7.6(for Intel64)
P-217	Red Hat Enterprise Linux 7.7 媒体バンドル	PYBLB77	1,000円	●	構成品: <添付インストールディスク> ・Red Hat Enterprise Linux 7.7(for Intel64)

P

P

20. ハードウェア用SupportDesk [カスタムメイド専用]



- ・**サーバ本体と同時手配願います**(出荷後のサーバ本体には適用できません)。
 ・組み合わせにより、OS用SupportDeskとハードウェア用SupportDeskを同時選択することが可能です。
 ・組み合わせの詳細については、留意事項編「OSオプション、SupportDesk、複数同時選択時の組み合わせについて」を参照ください。
 ・サービスの詳細については、システム構成図(サービス一覧)の「SupportDesk/バック」を参照ください。

項番	製品名	型名	価格(税別)	力	備考
Q-143	保証延長バック 翌営業日以降訪問修理	3年 4年 5年	PYBSPW3D51 PYBSPW4D51 PYBSPW5D51	21,400円 46,100円 59,200円 ★	● サービス内容: ● ハードウェアトラブル時の翌営業日以降訪問修理 ● 受付時間帯: 月曜～金曜 9:00～17:00(祝日および年末年始を除く)
Q-258	SupportDesk/バック Standard	3年 4年 5年	PYBSPH3D51 PYBSPH4D51 PYBSPH5D51	64,000円 87,000円 107,000円 ★	● サービス時間帯: 月曜～金曜 8:30～19:00(祝日および年末年始を除く)
Q-268	SupportDesk/バック Standard24	3年 4年 5年	PYBSPH3A51 PYBSPH4A51 PYBSPH5A51	82,000円 113,000円 138,000円 ★	● サービス時間帯: 24時間365日
Q-337	SupportDesk/バック 保守交換ディスク引渡プラス	3年 4年 5年	PYBSP3D51 PYBSP4D51 PYBSP5D51	81,000円 110,000円 136,000円 ★	● サービス内容: ● 故障ハードディスクのお客様への引き渡し ● サービス時間帯: 月曜～金曜 8:30～19:00(祝日および年末年始を除く)
Q-345	SupportDesk/バック 保守交換ディスク引渡プラス24	3年 4年 5年	PYBSP3A51 PYBSP4A51 PYBSP5A51	98,000円 135,000円 165,000円 ★	● サービス内容: ● 故障ハードディスクのお客様への引き渡し ● サービス時間帯: 24時間365日
Q-305	SupportDesk/バック BIOS/ファームウェアアップデート・ 定期点検プラス	3年 4年 5年	PYBSPQ3D51 PYBSPQ4D51 PYBSPQ5D51	115,000円 154,000円 191,000円 ★	● サービス内容: ● ハードウェアの定期点検(1回/年) ● BIOSやファームウェアのアップデート作業を代行(定期点検時) ● サービス時間帯: 月曜～金曜 8:30～19:00(祝日および年末年始を除く)
Q-313	SupportDesk/バック BIOS/ファームウェアアップデート・ 定期点検プラス24	3年 4年 5年	PYBSPQ3A51 PYBSPQ4A51 PYBSPQ5A51	146,000円 197,000円 244,000円 ★	● サービス内容: ● ハードウェアの定期点検(1回/年) ● BIOSやファームウェアのアップデート作業を代行(定期点検時) ● サービス時間帯: 24時間365日
Q-321	SupportDesk/バック BIOS/ファームウェアアップデート・ 定期点検・ 保守交換ディスク引渡プラス	3年 4年 5年	PYBSPR3D51 PYBSPR4D51 PYBSPR5D51	132,000円 177,000円 220,000円 ★	● サービス内容: ● ハードウェアの定期点検(1回/年) ● BIOSやファームウェアのアップデート作業を代行(定期点検時) ● 故障ハードディスクのお客様への引き渡し ● サービス時間帯: 月曜～金曜 8:30～19:00(祝日および年末年始を除く)
Q-329	SupportDesk/バック BIOS/ファームウェアアップデート・ 定期点検・ 保守交換ディスク引渡プラス24	3年 4年 5年	PYBSPR3A51 PYBSPR4A51 PYBSPR5A51	163,000円 220,000円 273,000円 ★	● サービス内容: ● ハードウェアの定期点検(1回/年) ● BIOSやファームウェアのアップデート作業を代行(定期点検時) ● 故障ハードディスクのお客様への引き渡し ● サービス時間帯: 24時間365日

SupportDesk のサービス内容、期間(共通)

サービス内容

- ・ハードウェアトラブル時の当日訪問修理
- ・Webによる情報提供(運用ノウハウ/サービス対応履歴など)
- ・ハードウェアの障害予兆/異常情報のOSCへのリモート通報、および通報内容の解析

サービス期間

3年/4年/5年(製品保証期間を含む)

End : PRIMERGY TX1310 M3

PRIMERGY TX1310 M3 更新履歴

版数	日付	更新箇所	更新内容
21版	2020/11/10		11月エンハンス内容の反映
20版	2020/10/7	18. Linux OSオプション/SupportDesk	Red Hat Enterprise Linux 8.0媒体バンドル/Red Hat Enterprise Linux 7.5媒体バンドルを削除(販売終息)
19版	2020/9/8		9月エンハンス内容の反映
18版	2020/5/26	19. ハードウェア用SupportDesk	SupportDeskバック BIOS/ファームウェアアップデート・定期点検プラス24 4年[PYBSPQ4A51]の価格修正
17版	2020/5/19		5月エンハンス内容の反映
16版	2020/4/1		4月エンハンス内容の反映
15版	2020/2/25		2月エンハンス内容の反映
14版	2019/12/20	17. Windows SupportDesk	SupportDesk Standard/Standard24(Windows Server Datacenter 仮想化対応 32コア未満)の追加および旧型名を削除
13版	2019/11/22	図「PRIMERGY TX1310 M3 構成図」	PCIスロットのレーン修正
12版	2019/11/1		11月エンハンス内容の反映
11版	2019/7/16		7月エンハンス内容の反映
10版	2019/4/3		4月エンハンス内容の反映
9版	2019/1/29		1月エンハンス内容の反映
8版	2018/11/6		11月エンハンス内容の反映
7版	2018/7/31		7月エンハンス内容の反映
6版	2018/4/3		4月エンハンス内容の反映
5版	2018/1/30		1月エンハンス内容の反映
4版	2017/11/2		11月エンハンス内容の反映
3版	2017/8/29		8月エンハンス内容の反映
2版	2017/7/12		7月エンハンス内容の反映
初版	2017/5/30		新規作成