

# FUJITSU Server PRIMERGY RX4770 M5

## システム構成図



### ■サポートOS

RX4770 M5 は、以下のOSをサポートしています。本文中のOS名称は、次のように略して表記します。

OSの対応状況等の最新情報は

当社ホームページ( <https://www.fujitsu.com/jp/products/computing/servers/primergy/software/> )を参照ください。

OS名	略称	
Windows Server® 2019 Standard	WS19S	Windows
Windows Server® 2019 Datacenter	WS19D	
Windows Server® 2016 Standard	WS16S	
Windows Server® 2016 Datacenter	WS16D	
Red Hat® Enterprise Linux® 8.0 (for Intel64) 以降	RHEL8(Intel64)	Linux
Red Hat® Enterprise Linux® 7.6 (for Intel64) 以降	RHEL7(Intel64)	
SUSE® Linux Enterprise Server 15 for AMD64 & Intel64 以降	SLES 15 (x86_64)	
SUSE® Linux Enterprise Server 12 Service Pack 4 for AMD64 & Intel64 以降	SLES 12 (x86_64)	
VMware vSphere® ESXi 7.0 以降	(*)1 vS7	VMware
VMware vSphere® ESXi 6.7 Update1 以降	(*)1 vS6	
VMware vSphere® ESXi 6.5 Update3 以降	(*)1	

(\*)1)VMwareのサポート状況(本体/オプション)等の最新情報は、当社ホームページ

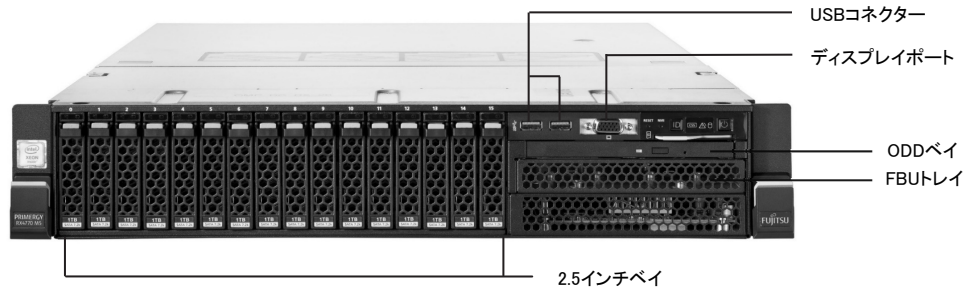
( <https://www.fujitsu.com/jp/products/computing/servers/primergy/software/vmware/> )にてご確認ください。

本システム構成図に掲載されております商品※の価格体系につきましては、市場の価格に近く、お客様にわかりやすい「希望小売価格」となっております。  
※ PRIMERGY 本体等  
また、「標準価格」で提供している商品につきましては、本システム構成図（樹系図）では★で表示してあります。

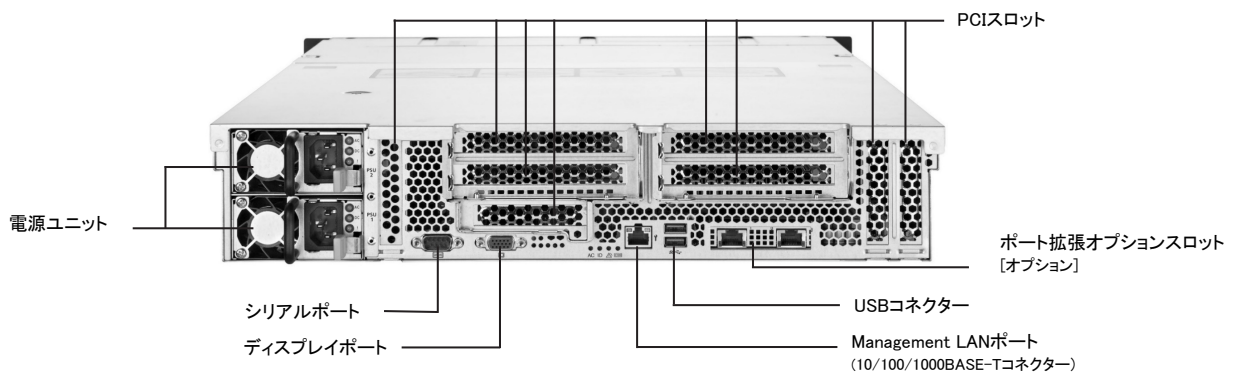
### PRIMERGY RX4770 M5

#### 本体前面

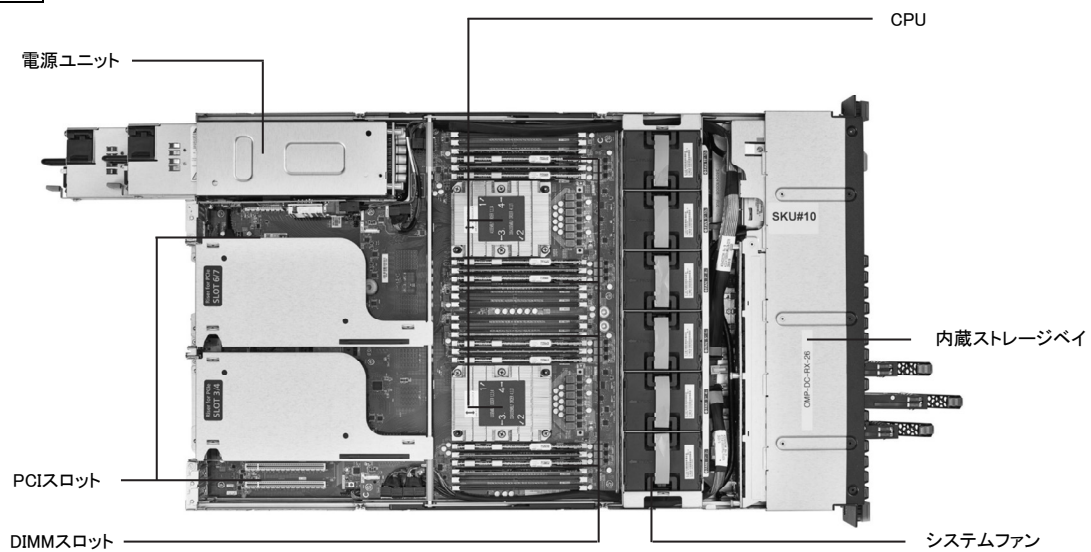
[2.5インチモデル (2.5インチ HDD/SSD × 16)]



#### 本体背面



#### 本体内部



【サーバ本体前面】→

※ OS により接続可能装置は異なります。詳細はハードウェア一覧を参照願います。

## PRIMERGY RX4770 M5 仕様

## 一般モデル

品名 モデル		PRIMERGY RX4770 M5	
ベースユニット形状		ラックベースユニット (2.5インチ HDD/SSD × 16)	
型名		PYR4775RAT	
CPU	ソケット数	4	
	最大TDP値	165W	
	搭載可能CPU (周波数/コア数/スレッド数、 3次キャッシュメモリ、 メモリバス、UPI、最大TDP)	インテル® Xeon® プロセッサー Gold 5222(3.80GHz/4C/8T/16.5MB/2933MHz/10.4GT/s,105W) / 5217(3GHz/8C/16T/11MB/2667MHz/10.4GT/s,115W) / 5215(2.50GHz/10C/20T/13.8MB/2667MHz/10.4GT/s,85W) / 5218(2.30GHz/16C/32T/22MB/2667MHz/10.4GT/s,125W) / 5218B(2.30GHz/16C/32T/22MB/2667MHz/10.4GT/s,125W) / 5220(2.20GHz/18C/36T/24.8MB/2667MHz/10.4GT/s,125W) / 5220S(2.70GHz/18C/36T/24.8MB/2667MHz/10.4GT/s,125W) / 6234(3.30GHz/8C/16T/24.8MB/2933MHz/10.4GT/s,130W) / 6244(3.60GHz/8C/16T/24.8MB/2933MHz/10.4GT/s,150W) / 6226(2.70GHz/12C/24T/19.25MB/2933MHz/10.4GT/s,125W) / 6246(3.30GHz/12C/24T/24.8MB/2933MHz/10.4GT/s,165W) / 6242(2.80GHz/16C/32T/22MB/2933MHz/10.4GT/s,150W) / 6240(2.60GHz/18C/36T/24.8MB/2933MHz/10.4GT/s,150W) / 6230(2.10GHz/20C/40T/27.5MB/2933MHz/10.4GT/s,125W) / 6248(2.50GHz/20C/40T/27.5MB/2933MHz/10.4GT/s,150W) / 6238(2.10GHz/22C/44T/30.3MB/2933MHz/10.4GT/s,140W) / 6252(2.10GHz/24C/48T/35.8MB/2933MHz/10.4GT/s,150W) / 6222V(1.80GHz/20C/40T/27.5MB/2400MHz/10.4GT/s,115W) / 6262V(1.90GHz/24C/48T/33MB/2400MHz/10.4GT/s,135W) / インテル® Xeon® プロセッサー Platinum 8256(3.80GHz/4C/8T/16.5MB/2933MHz/10.4GT/s,105W) / 8253(2.20GHz/16C/32T/22MB/2933MHz/10.4GT/s,125W) / 8260(2.40GHz/24C/48T/35.8MB/2933MHz/10.4GT/s,165W) / 8276(2.20GHz/28C/56T/38.5MB/2933MHz/10.4GT/s,165W) / インテル® Xeon® プロセッサー Gold 5215L(2.50GHz/10C/20T/13.8MB/2667MHz/10.4GT/s,85W) / 6240L(2.60GHz/18C/36T/24.8MB/2933MHz/10.4GT/s,150W) / 6238L(2.10GHz/22C/44T/30.3MB/2933MHz/10.4GT/s,140W) / インテル® Xeon® プロセッサー Platinum 8260L(2.40GHz/24C/48T/35.8MB/2933MHz/10.4GT/s,165W) / 8276L(2.20GHz/28C/56T/38.5MB/2933MHz/10.4GT/s,165W) / インテル® Xeon® プロセッサー Gold 6240Y(2.60GHz/8C/14C/18C/16T/28T/36T/24.8MB/2933MHz/10.4GT/s,150W) / インテル® Xeon® プロセッサー Platinum 8260Y(2.40GHz/16C/20C/24C/32T/40T/48T/35.8MB/2933MHz/10.4GT/s,165W)	
	チップセット	Intel® C624	
システムボード		D3753	
メイン メモリ (*1)	搭載可能メモリ	2933 RDIMM / 2933 LRDIMM / 2666 DCPMM	
	スロット数	2CPU構成時 24 (2933 RDIMM / 2933 LRDIMM) / 12 (2933 RDIMM / 2933 LRDIMM) + 12 (2666 DCPMM) 4CPU構成時 48 (2933 RDIMM / 2933 LRDIMM) / 24 (2933 RDIMM / 2933 LRDIMM) + 24 (2666 DCPMM)	
	最大容量	2CPU構成時 1536GB (2933 RDIMM) / 3072GB (2933 LRDIMM) / 6912GB (2933 RDIMM + 2666 DCPMM) / 7680GB (2933 LRDIMM + 2666 DCPMM) 4CPU構成時 3072GB (2933 RDIMM) / 6144GB (2933 LRDIMM) / 13824GB (2933 RDIMM + 2666 DCPMM) / 15360GB (2933 LRDIMM + 2666 DCPMM)	
	画面制御機能	リモートマネジメントコントローラ内蔵、VRAM: 16MB	
グラフィック表示機能 (*2)		640 × 480 / 800 × 600 / 1024 × 768 / 1280 × 1024 / 1600 × 1200ドット	
内蔵2.5インチ ベイ	ベイ数	HDD/SSD: 16 [ホットプラグ対応]、PCIe SSD: 12 (*3)(*4)	
	最大容量	SAS HDD 38.4TB ニアラインSAS HDD 32TB BC-SATA HDD 32TB SAS SSD 122.88TB SATA SSD 122.88TB PCIe SSD 76.8TB	
	PCIスロット	スロット数 4 最大容量 PCIe SSD 3TB	
	OSブート専用 モジュール	搭載数 M.2 Flash モジュール 2 (*9) デュアルマイクロSD Flash モジュール 1 最大容量 M.2 Flash モジュール 480GB デュアルマイクロSD Flash モジュール 64GB (64GB × 2 RAID1)	
	ODDベイ	ベイ数 1 内蔵ODD (*5) オプション (Ultra Slim ODD)	
	拡張バス スロット (*6)	PCI Express 3.0(x16レーン) 8 [4 (Low Profile) / 4 (Full Height)] PCI Express 3.0(x8レーン) 1 (ポート拡張オプション専用スロット)[Low Profile]	
	ストレージコントローラ	オプション	
	ネットワーキングインターフェース(オンボード)	オプション オプション(1000BASE-T × 4/10GBASE-T × 2)	
インターフェース		ディスプレイ(アナログRGB) × 2[前面: 1 / 背面: 1]、シリアルポート(D-SUB9ピン) × 1[背面]、 キーボード(USB)、マウス(USB)、USB × 5(USB3.0: 前面 × 2 / 背面 × 2 / 内部 × 1)	
キーボード/マウス		オプション	
ハードウェア監視		—	
リモートサービス機能		ServerView Suite (ServerView Operations Manager & ServerView Agents)、オプション (Infrastructure Manager) 標準搭載 (リモートマネジメントコントローラ)	
セキュリティチップ		Management LAN 1ポート (1000BASE-T/100BASE-TX/10BASE-T振一) オプション (TPM1.2/2.0モジュール: TCG準拠)	
電源 (*7)	電源保証	標準搭載 [電源ユニット(1600W) (80PLUS® Platinum認定取得)]: 2 (最大2)	
	入力電圧(周波数)/入力コンセント	AC100V(50/60Hz) / 平行2Pアース付き[NEMA 5-15準拠] (最大2) AC200V(50/60Hz) / 引掛型[NEMA L6-15準拠/IEC60320準拠] (最大2)	
	消費電力/発熱量	AC200V: 最大2.292W / 8.251.2kJ/h、AC100V: 最大2.335W / 8.406.0kJ/h	
	冗長電源ユニット	標準搭載 (ホットプラグ対応) 標準搭載: 12 (ホットプラグ対応)	
冗長ファン		14.5 (区分3)	
エネルギー消費効率(2021年度基準) (*8)		434.8[482.6(突起部含む)] × 724.8[776.4(突起部含む)] × 86.9 (2U) [mm] 最大29.7kg[36.3kg(ラックレール含む)]	
外形寸法[W×D×H]		周囲温度: 10~35℃ (オプション適用時: 5~40℃) / 湿度: 10~85% (ただし結露しないこと)	
質量		オプション (Windows / VMware)	
使用環境		WS19S / WS19D / WS16S / WS16D / RHEL8(Intel64) / RHEL7(Intel64) / SLES 15 (x86_64) / SLES 12 (x86_64) / vS7 / vS6	
インストールOS/バンドルOS		3年間翌営業日以降訪問修理 (月曜~金曜、9:00~17:00 (祝日および年末年始を除く))	
サポートOS			
標準保証			

(\*1) OSにより使用可能なメモリ容量が異なります。詳細については、留意事項編「OSにおける最大CPU数/使用可能なメモリ容量について」を参照ください。

(\*2) 実際に表示可能な解像度/色数は、接続されるディスプレイの機能、およびOSにより異なります。

(\*3) PCIe SSDを5台以上搭載する場合は、4CPU構成にする必要があります。

(\*4) ホットプラグの対応状況については、当社ホームページ( <https://www.fujitsu.com/jp/products/computing/servers/primergy/manual/> )のサーバ本体の個別マニュアル「ご使用上の留意・注意事項」をご確認いただきますようお願いいたします。

(\*5) 内蔵ODDを搭載しない場合は、複数台システムに最低1台、別途スーパーマルチドライブユニット[FMV-NSM55]を手配する必要があります。

(\*6) 2CPU構成ですべてのPCIスロットは使用できません。PCIスロット3,4,6,7を使用するには、4CPU構成にする必要があります。

(\*7) AC100Vでご使用の場合は、制限があります。詳細については、「3. 電源ケーブル」を参照ください。

(\*8) エネルギー消費効率とは、省エネ法で定める測定方法により測定した中央演算処理装置(CPU)、補助記憶装置(ストレージ)および主記憶装置(メインメモリ)の消費電力あたりの性能を幾何平均したものです。

(\*9) オンボードの場合は1台です。

※本装置の通常運用時の騒音値(ISO7779に準拠した実測値)は、約61dB(A)となります。

ファンが高速回転する電源投入時や高温環境下では、装置構成により通常運用時の騒音値を上回る場合がありますので、専用室への設置をお願いいたします。

※選択するベースユニット、オプション、および使用するOSの組合せ等により、手配可能な構成/詳細スペックが異なります。

手配構成/詳細スペックについては、樹系図をご参照ください。

※ OS により接続可能装置は異なります。詳細はハードウェア一覧を参照願います。

## 一般モデル

品名 モデル		PRIMERGY RX4770 M5
ベースユニット形状		ラックベースユニット (2.5インチ HDD/SSD × 8)
型名		PYR4775R2T
CPU	ソケット数	4
	最大TDP値	205W(最小TDP値:200W)
	搭載可能CPU (周波数,コア数/スレッド数, 3次キャッシュメモリ, メモリバス,UPI,最大TDP)	インテル® Xeon® プロセッサー Gold 6254(3.10GHz,18C/36T,24.8MB,2933MHz,10.4GT/s,200W) / インテル® Xeon® プロセッサー Platinum 8268(2.90GHz,24C/48T,35.8MB,2933MHz,10.4GT/s,205W) / 8270(2.70GHz,26C/52T,35.8MB,2933MHz,10.4GT/s,205W) / 8280(2.70GHz,28C/56T,38.5MB,2933MHz,10.4GT/s,205W) / 8280L(2.70GHz,28C/56T,38.5MB,2933MHz,10.4GT/s,205W)
	チップセット	Intel® C624
システムボード		D3753
メイン メモリ (*1)	搭載可能メモリ	2933 RDIMM / 2933 LRDIMM / 2666 DCPMM
	スロット数 4CPU構成時	48 (2933 RDIMM / 2933 LRDIMM) / 24 (2933 RDIMM / 2933 LRDIMM) + 24 (2666 DCPMM)
	最大容量 4CPU構成時	3072GB (2933 RDIMM) / 6144GB (2933 LRDIMM) / 13824GB (2933 RDIMM + 2666 DCPMM) / 15360GB (2933 LRDIMM + 2666 DCPMM)
画面制御機能		リモートマネジメントコントローラ内蔵、VRAM: 16MB
グラフィック表示機能 (*2)		640 × 480 / 800 × 600 / 1024 × 768 / 1280 × 1024 / 1600 × 1200ドット
内蔵2.5インチ ベイ	ベイ数	HDD/SSD: 8 [ホットプラグ対応]、PCIe SSD: 8 (*3)
	最大容量	SAS HDD 19.2TB
		ニアラインSAS HDD 16TB
		BC-SATA HDD 16TB
		SAS SSD 61.44TB
		SATA SSD 61.44TB
		PCIe SSD 51.2TB
PCIスロット	スロット数	4
	最大容量	PCIe SSD 3TB
OSブート専用 モジュール	搭載数	M.2 Flash モジュール 2 (*8)
		デュアルマイクロSD Flash モジュール 1
	最大容量	M.2 Flash モジュール 480GB
		デュアルマイクロSD Flash モジュール 64GB (64GB × 2 RAID1)
ODDベイ	ベイ数	1
	内蔵ODD (*4)	オプション (Ultra Slim ODD)
拡張バス スロット (*5)	PCI Express 3.0(x16レーン)	8 [4 (Low Profile) / 4 (Full Height)]
	PCI Express 3.0(x8レーン)	1 (ポート拡張オプション専用スロット)[Low Profile]
ストレージコントローラ		オプション
ネットワークインターフェース(オンボード)		オプション(1000BASE-T × 4/10GBASE-T × 2)
インターフェース		ディスプレイ(アナログRGB) × 2[前面: 1 / 背面: 1]、シリアルポート(D-SUB9ピン) × 1[背面]、 キーボード(USB)、マウス(USB)、USB × 5(USB3.0: 前面 × 2 / 背面 × 2 / 内部 × 1)
キーボード/マウス		オプション
ハードウェア監視		—
リモートサービス機能	ソフトウェア	ServerView Suite (ServerView Operations Manager & ServerView Agents)、オプション (Infrastructure Manager)
	標準搭載 (リモートマネジメントコントローラ)	標準搭載 (リモートマネジメントコントローラ)
専用コネクタ	Management LAN 1ポート (1000BASE-T/100BASE-TX/10BASE-T 択一)	
	オプション (TPM1.2/2.0モジュール: TCG準拠)	
セキュリティチップ		オプション (TPM1.2/2.0モジュール: TCG準拠)
電源 (*6)	標準搭載 [電源ユニット(1600W) (80PLUS® Platinum認定取得)] : 2 (最大2)	
	入力電圧(周波数)/入力コンセント	AC100V(50/60Hz) / 平行2Pアース付き[NEMA 5-15準拠] (最大2) AC200V(50/60Hz) / 引掛型[NEMA L6-15準拠/IEC60320準拠] (最大2)
		消費電力/発熱量 AC200V: 最大2,292W / 8,251.2kJ/h、AC100V: 最大2,335W / 8,406.0kJ/h
	冗長電源ユニット	標準搭載 (ホットプラグ対応)
冗長ファン		標準搭載: 12 (ホットプラグ対応)
エネルギー消費効率(2021年度基準) (*7)		14.5 (区分3)
外形寸法[W × D × H]		434.8[482.6(突起部含む)] × 724.8[776.4(突起部含む)] × 86.9 (2U) [mm]
質量		最大29.7kg[36.3kg(ラックレール含む)]
使用環境		周囲温度: 10~35℃ / 湿度: 10~85% (ただし結露しないこと)
インストールOS/バンドルOS		オプション (Windows / VMware)
サポートOS		WS19S / WS19D / WS16S / WS16D / RHEL8[Intel64] / RHEL7[Intel64] / SLES 15 (x86_64) / SLES 12 (x86_64) / vS7 / vS8
標準保証		3年間翌営業日以降訪問修理 (月曜~金曜、9:00~17:00 (祝日および年末年始を除く))

(\*1) OSにより使用可能なメモリ容量が異なります。詳細については、留意事項編「OSにおける最大CPU数/使用可能なメモリ容量について」を参照ください。

(\*2) 実際に表示可能な解像度/色数は、接続されるディスプレイの機能、およびOSにより異なります。

(\*3) ホットプラグの対応状況については、当社ホームページ( <https://www.fujitsu.com/jp/products/computing/servers/primergy/manual/> )のサーバ本体の個別マニュアル「ご使用上の留意・注意事項」をご確認いただきますようお願いいたします。

(\*4) 内蔵ODDを搭載しない場合は、複数台システムに最低1台、別途スーパーママルチドライブユニット[FMV-NSM55]を手配する必要があります。

(\*5) PCIスロット1.2は使用できません。

(\*6) AC100Vでご使用の場合は、制限があります。詳細については、「3. 電源ケーブル」を参照ください。

(\*7) エネルギー消費効率とは、省エネ法で定める測定方法により測定した中央演算処理装置(CPU)、補助記憶装置(ストレージ)および主記憶装置(メインメモリ)の消費電力あたりの性能を幾何平均したものです。

(\*8) オンボードの場合は1台です。

※本装置の通常運用時の騒音値(ISO7779に準拠した実測値)は、約61dB(A)となります。

ファンが高速回転する電源投入時や高温環境下では、装置構成により通常運用時の騒音値を上回る場合がありますので、専用室への設置をお願いいたします。

※選択するベースユニット、オプション、および使用するOSの組合せ等により、手配可能な構成/詳細スペックが異なります。

手配構成/詳細スペックについては、樹系図をご参照ください。



※ OS により接続可能装置は異なります。詳細はハードウェア一覧を参照願います。

## PRIMERGY RX4770 M5 オプションカードの搭載情報

搭載優先順位	搭載カード					ポート拡張スロット	PCIスロット								最大搭載枚数	備考 (*11)	
							1 (*1)	2 (*1)	3 (*2)	4 (*2)	5	6 (*2)	7 (*2)	8			
							PCI Express 3.0										
							x16 レーン										
	Low Profile		Full Height		Low Profile		Full Height		Low Profile								
					カード長												
					168mm	168mm	168mm	168mm	168mm	168mm	168mm	168mm					
高	ポート拡張オプション(100BASE-T × 4) (*5)	PY-LA314U	PYBLA314U	—		①	—	—	—	—	—	—	—	1	1	1000BASE-T × 4追加オプション	
	ポート拡張オプション(10GBASE-T × 2) (*5)	PY-LA3D2U	PYBLA3D2U	—		①	—	—	—	—	—	—	—	1		10GBASE-T × 2追加オプション	
	SAS/レイトローラカード (8port/10GB/SAS 12Gbps)	PY-SR3C41H	PYBSR3C41H	LP	PCI Express (x8)	—	—	—	—	—	—	—	①	1 (*3)		内蔵ストレージ接続用	
	SAS/レイトローラカード (8port/2GB/SAS 12Gbps)	PY-SR3C43H	PYBSR3C43H	LP	PCI Express (x8)	—	—	—	—	—	—	—	①	1 (*3)		内蔵ストレージ接続用 (自己暗号化機能対応)	
	SAS/レイトローラカード (8port/20GB/SAS 12Gbps)	PY-SR3C42H	PYBSR3C42H	LP	PCI Express (x8)	—	—	—	—	—	—	—	①	1 (*3)		内蔵ストレージ接続用	
	SAS/レイトローラカード (8port/SAS 12Gbps)	PY-SR3FA	PYBSR3FA	LP	PCI Express (x8)	—	—	—	—	—	—	—	①	1		内蔵ストレージ接続用	
	SAS/レイトローラカード (16port/4GB/SAS 12Gbps)	PY-SR3C54	PYBSR3C54L	LP	PCI Express (x8)	—	—	—	—	—	—	—	①	1 (*3)		内蔵ストレージ接続用	
	SAS/レイトローラカード (16port/8GB/SAS 12Gbps)	PY-SR3C58	PYBSR3C58L	LP	PCI Express (x8)	—	—	—	—	—	—	—	①	1 (*3)		内蔵ストレージ接続用	
	デュアルM.2 コントローラカード (VMware vSphere Hypervisor 7.0用)	—	PYBDMCP21L	LP	PCI Express (x1)	—	①	②	⑦	⑥	⑧	⑤	④	③		1	M.2 Flash モジュール搭載用
	デュアルM.2 コントローラカード	PY-DMCP20	PYBDMCP20L	LP	PCI Express (x1)	—	①	②	⑦	⑥	⑧	⑤	④	③		1	M.2 Flash モジュール搭載用
低	SAS/レイトローラカード (8port/4GB/SAS 12Gbps)	PY-SR3C5E	PYBSR3C5EL	LP	PCI Express (x8)	—	—	—	—	—	④	③	②	①	2 (*3)	JX40 SZ/JX60 S2接続用 (自己暗号化機能対応)	
	SASコントローラカード (8port/SAS 12Gbps)	PY-SC3FA	PYBSC3FA	LP	PCI Express (x8)	—	—	—	—	—	—	—	—	①	1 (*4)	内蔵ストレージ接続用	
	Dual port LANカード (10GBASE) (*5)	PY-LA3C2	PYBLA3C2L	LP	PCI Express (x8)	—	①	②	⑦	⑥	⑧	⑤	④	③	4 (*7)	7 (*6)	Intel X710-D2A相当品
			PYBLA3C2	FH	PCI Express (x8)	—	①	②	⑦	⑥	⑧	⑤	④	③	4		Intel X550-T2相当品
	Dual port LANカード (10GBASE-T) (*5)	PY-LA3D2	PYBLA3D2L	LP	PCI Express (x4)	—	①	②	⑦	⑥	⑧	⑤	④	③	4	7 (*6)	Intel X710-D4A相当品
			PYBLA3D2	FH	PCI Express (x4)	—	①	②	⑦	⑥	⑧	⑤	④	③	4		
	Quad port LANカード (10GBASE) (*5)	PY-LA3C4	PYBLA3C4L	LP	PCI Express (x8)	—	①	②	⑦	⑥	⑧	⑤	④	③	4 (*7)	7 (*6)	Mellanox CX4121A-ACAT相当品
			PYBLA3C4	FH	PCI Express (x8)	—	①	②	⑦	⑥	⑧	⑤	④	③	4 (*7)+(*9)		Intel XXV710-D2A相当品
	Dual port LANカード (25GBASE) (*5)	PY-LA3E22	PYBLA3E22L	LP	PCI Express (x8)	—	①	②	⑦	⑥	⑧	⑤	④	③	4 (*8)	7 (*6)	Marvell QL41212相当品
			PYBLA3E22	FH	PCI Express (x8)	—	①	②	⑦	⑥	⑧	⑤	④	③	4 (*8)		Marvell QL45611相当品
	Dual port LANカード (25GBASE) (*5)	PY-LA3E24	PYBLA3E24L	LP	PCI Express (x8)	—	①	②	⑦	⑥	⑧	⑤	④	③	4 (*8)	7 (*6)	Intel X710-T4相当品
			PYBLA3E24	FH	PCI Express (x8)	—	①	②	⑦	⑥	⑧	⑤	④	③	7 (*7)		Marvell QL41112相当品
	Dual port LANカード (10GBASE) (*5)	PY-LA372	PYBLA372L	LP	PCI Express (x8)	—	①	②	⑦	⑥	⑧	⑤	④	③	7 (*7)	7 (*6)	Marvell QL41132相当品
			PYBLA372	FH	PCI Express (x8)	—	①	②	⑦	⑥	⑧	⑤	④	③	7 (*7)+(*9)		Marvell QL41262相当品
	コンバインド・ネットワーク・アダプタ (25GBASE) (*5)	PY-CN352	PYBNC352L	LP	PCI Express (x8)	—	①	②	⑦	⑥	⑧	⑤	④	③	7 (*7)+(*9)	7 (*6)	Marvell QL41134相当品
			PYBNC352	FH	PCI Express (x8)	—	①	②	⑦	⑥	⑧	⑤	④	③	7 (*7)		Marvell QL41134相当品
	Quad port LANカード (10GBASE-T) (*5)	PY-LA3B4	PYBLA3B4L	LP	PCI Express (x8)	—	①	②	⑦	⑥	⑧	⑤	④	③	7 (*7)	7 (*6)	Intel I350-T4相当品
			PYBLA3B4	FH	PCI Express (x8)	—	①	②	⑦	⑥	⑧	⑤	④	③	4		
	Quad port LANカード (10GBASE) (*5)	PY-LA374	PYBLA374L	LP	PCI Express (x8)	—	①	②	⑦	⑥	⑧	⑤	④	③	7 (*7)	4	
			PYBLA374	FH	PCI Express (x8)	—	①	②	⑦	⑥	⑧	⑤	④	③	4		
Quad port LANカード (100BASE-T) (*5)	PY-LA264	PYBLA264L	LP	PCI Express (x4)	—	①	②	⑦	⑥	⑧	⑤	④	③	4	4		
		PYBLA264	FH	PCI Express (x4)	—	①	②	⑦	⑥	⑧	⑤	④	③	4			
PCIe SSD-750GB	PY-PS08PE	PYBPS08PE	LP/FH	PCI Express (x8)	—	①	②	⑦	⑥	⑧	⑤	④	③	4	4		
		PYBPS08PE	LP/FH	PCI Express (x8)	—	①	②	⑦	⑥	⑧	⑤	④	③	4			
PCIe SSD-375GB	PY-PS04PE	PYBPS04PE	LP/FH	PCI Express (x8)	—	①	②	⑦	⑥	⑧	⑤	④	③	4	4		
		PYBPS04PE	LP/FH	PCI Express (x8)	—	①	②	⑦	⑥	⑧	⑤	④	③	4			
IB HCAカード (100Gbps)	PY-HC341	PYBHC341	LP/FH	PCI Express (x16)	—	①	②	⑦	⑥	⑧	⑤	④	③	4 (*6)+(*10)	7 (*6)	MCX653105A-ECAAT相当品	
		PYBHC341	LP/FH	PCI Express (x16)	—	①	②	⑦	⑥	⑧	⑤	④	③	4 (*6)+(*10)		MCX555A-ECAAT相当品	
IB HCAカード (100Gbps)	PY-HC331	PYBHC331	LP/FH	PCI Express (x16)	—	①	②	⑦	⑥	⑧	⑤	④	③	4 (*6)+(*10)	7 (*6)	MCX653106A-ECAAT相当品	
		PYBHC331	LP/FH	PCI Express (x16)	—	①	②	⑦	⑥	⑧	⑤	④	③	4 (*6)+(*10)		MCX556A-ECAAT相当品	
Dual port IB HCAカード (100Gbps)	PY-HC342	PYBHC342	LP/FH	PCI Express (x16)	—	①	②	⑦	⑥	⑧	⑤	④	③	4 (*6)+(*10)	7 (*6)	JX40 SZ/JX60 S2/外付けSAS装置接続用	
		PYBHC342	LP/FH	PCI Express (x16)	—	①	②	⑦	⑥	⑧	⑤	④	③	2		QLogic QLE2890相当品	
Dual port IB HCAカード (100Gbps)	PY-HC332	PYBHC332	LP/FH	PCI Express (x16)	—	①	②	⑦	⑥	⑧	⑤	④	③	4 (*6)+(*10)	7 (*6)	QLogic QLE2892相当品	
		PYBHC332	LP/FH	PCI Express (x16)	—	①	②	⑦	⑥	⑧	⑤	④	③	7		Emulex LPe31000-M6相当品	
OP HFIカード (100Gbps)	PY-HF301	PYBHF301	LP/FH	PCI Express (x16)	—	①	②	⑤	④	⑥	—	—	③	4 (*6)	7 (*6)	Emulex LPe31002-M6相当品	
		PYBHF301	LP/FH	PCI Express (x16)	—	①	②	⑤	④	⑥	—	—	③	7		Emulex LPe32000-M2相当品	
SASコントローラカード (8port/SAS 12Gbps)	PY-SC3FE	PYBSC3FEL	LP	PCI Express (x8)	—	—	—	—	—	④	③	②	①	2	7 (*6)	Emulex LPe32002-M2相当品	
		PYBSC3FE	FH	PCI Express (x8)	—	—	—	—	—	④	③	②	①	7		QLogic QLE2742相当品	
ファイバーチャネルカード (16Gbps)	PY-FC321	PYBFC321L	LP	PCI Express (x8)	—	①	②	⑦	⑥	⑧	⑤	④	③	7	7 (*6)	QLogic QLE2740相当品	
		PYBFC321	FH	PCI Express (x8)	—	①	②	⑦	⑥	⑧	⑤	④	③	7			
Dual port ファイバーチャネルカード (16Gbps)	PY-FC322	PYBFC322L	LP	PCI Express (x8)	—	①	②	⑦	⑥	⑧	⑤	④	③	7	7 (*6)		
		PYBFC322	FH	PCI Express (x8)	—	①	②	⑦	⑥	⑧	⑤	④	③	7			
ファイバーチャネルカード (16Gbps)	PY-FC331	PYBFC331L	LP	PCI Express (x8)	—	①	②	⑦	⑥	⑧	⑤	④	③	7	7 (*6)		
		PYBFC331	FH	PCI Express (x8)	—	①	②	⑦	⑥	⑧	⑤	④	③	7			
Dual port ファイバーチャネルカード (16Gbps)	PY-FC332	PYBFC332L	LP	PCI Express (x8)	—	①	②	⑦	⑥	⑧	⑤	④	③	7	7 (*6)		
		PYBFC332	FH	PCI Express (x8)	—	①	②	⑦	⑥	⑧	⑤	④	③	7			
ファイバーチャネルカード (32Gbps)	PY-FC351	PYBFC351L	LP	PCI Express (x8)	—	①	②	⑦	⑥	⑧	⑤	④	③	7	7 (*6)		
		PYBFC351	FH	PCI Express (x8)	—	①	②	⑦	⑥	⑧	⑤	④	③	7			
Dual port ファイバーチャネルカード (32Gbps)	PY-FC352	PYBFC352L	LP	PCI Express (x8)	—	①	②	⑦	⑥	⑧	⑤	④	③	7	7 (*6)		
		PYBFC352	FH	PCI Express (x8)	—	①	②	⑦	⑥	⑧	⑤	④	③	7			
Dual port ファイバーチャネルカード (32Gbps)	PY-FC342	PYBFC342L	LP	PCI Express (x8)	—	①	②	⑦	⑥	⑧	⑤	④	③	7	7 (*6)		
		PYBFC342	FH	PCI Express (x8)	—	①	②	⑦	⑥	⑧	⑤	④	③	7			
ファイバーチャネルカード (32Gbps)	PY-FC341	PYBFC341L	LP	PCI Express (x8)	—	①	②	⑦	⑥	⑧	⑤	④	③	7	7 (*6)		
		PYBFC341	FH	PCI Express (x8)	—	①	②	⑦	⑥	⑧	⑤	④	③	7			

※ ○の中の数字は工場出荷時の搭載順を示す。一は搭載不可を示す。出荷後に搭載する場合は○のポートであれば搭載可能です。

(\*1) ラックベースユニット (2.5インチ HDD/SSD × 8)使用時、PCIスロット1,2は使用できません。

(\*2) PCIスロット3,4,6,7を使用するには、



Start : PRIMERGY RX4770 M5



樹系図の見方は、「システム構成図の見方について」を参照ください。

## 1. 本体



項番	製品名	型名	価格(税別)	力	備考
A-48	PRIMERGY RX4770 M5 ラックベースユニット (2.5インチ HDD/SSD × 16) ※2021年度末販売終息予定	PYR4775RAT	794,800円		ラックベースユニット[2U] CPU: オプション(最大数: 4、最大TDP値: 165W) メモリ: オプション(最大: 48スロット) 内蔵ストレージ: オプション(2.5インチ × 16ベイ) 内蔵ODD: オプション OS: オプション 1600W電源 × 2標準(80PLUS® Platinum認定取得), 3年保証(3年間翌営業日以降訪問修理)付 ※ラックに搭載する場合は、24U以下に搭載してください。 本製品は2人の作業員による保守が必須です。 ※CPU1, CPU2のメモリモジュール(メモリスロットAからMの場合)を増設する場合は、当社担当作業員による取り付け(富士通への委託現調)が必須です。
A-48	PRIMERGY RX4770 M5 ラックベースユニット (2.5インチ HDD/SSD × 8) ※2021年度末販売終息予定	PYR4775R2T	794,800円		ラックベースユニット[2U] CPU: オプション(最大数: 4、最大TDP値: 205W/最小TDP値: 200W) メモリ: オプション(最大: 48スロット) 内蔵ストレージ: オプション(2.5インチ × 8ベイ) 内蔵ODD: オプション OS: オプション 1600W電源 × 2標準(80PLUS® Platinum認定取得), 3年保証(3年間翌営業日以降訪問修理)付 ※ラックに搭載する場合は、24U以下に搭載してください。 本製品は2人の作業員による保守が必須です。 ※CPU1, CPU2のメモリモジュール(メモリスロットAからMの場合)を増設する場合は、当社担当作業員による取り付け(富士通への委託現調)が必須です。

## 2. ラックレール 【必須選択オプション】



- ・カスタムメイド型名にていずれか必ず1つ選択してください。
- ・搭載ラックの仕様について事前に確認し、選択してください。

項番	製品名	型名	価格(税別)	力	備考
M-12	ラックレールキット	PY-RR05 PYBRR05	16,000円 16,000円		可変長範囲: 559~836mm ● ラックレール長: 817mm
M-19	ケーブルマネジメントアーム	PY-RA02 PYBRA02	5,300円 5,300円		● サーバ背面のケーブルを束ねるオプション
項番	製品名	型名	価格(税別)	力	備考
M-13	ラックレールキット	PY-RR06 PYBRR06	16,000円 16,000円		可変長範囲: 559~836mm ● ラックレール長: 772mm

A

※ OS により接続可能装置は異なります。詳細はハードウェア一覧を参照願います。

A

3. 電源ケーブル 【必須選択オプション】



・カスタムメイド型名にていずれか必ず2つ選択してください。同一種類のみ選択可能です。  
・1100Wを超えた場合、100V電源では冗長にできません。また、1600Wを超えた場合、200V電源では冗長にできません。  
詳細については、「電源ユニットの搭載条件について」を参照ください。

【AC100Vで使用】  
《NEMA 5-15P》

②

項番	製品名	型名	価格(税別)	力	備考
N-1	電源ケーブル(AC100V対応/0.5m)	PY-CBP103	2,100円	●	プラグ:NEMA 5-15P準拠
		PYBCBP103	2,100円		
N-2	電源ケーブル(AC100V対応/1m)	PY-CBP104	2,100円	●	プラグ:NEMA 5-15P準拠
		PYBCBP104	2,100円		
N-3	電源ケーブル(AC100V対応/1.5m)	PY-CBP105	2,100円	●	プラグ:NEMA 5-15P準拠
		PYBCBP105	2,100円		
N-5	電源ケーブル(AC100V対応/3m)	PY-CBP102	3,200円	●	プラグ:NEMA 5-15P準拠
		PYBCBP102	3,200円		

【AC200Vで使用】  
《NEMA L6-15P》

②

項番	製品名	型名	価格(税別)	力	備考
N-6	電源ケーブル(AC200V対応/3m)	PY-CBP201	5,300円	●	プラグ:NEMA L6-15P準拠
		PYBCBP201	5,300円		

《IEC60320 C14》

②

項番	製品名	型名	価格(税別)	力	備考
N-11	電源ケーブル(AC200V対応/0.5m)	PY-CBP203	2,100円	●	プラグ:IEC60320 C14準拠
		PYBCBP203	2,100円		
N-12	電源ケーブル(AC200V対応/1m)	PY-CBP204	2,100円	●	プラグ:IEC60320 C14準拠
		PYBCBP204	2,100円		
N-13	電源ケーブル(AC200V対応/1.5m)	PY-CBP205	2,100円	●	プラグ:IEC60320 C14準拠
		PYBCBP205	2,100円		
N-14	電源ケーブル(AC200V対応/3m)	PY-CBP202	3,200円	●	プラグ:IEC60320 C14準拠
		PYBCBP202	3,200円		

電源ユニットの搭載条件について

＜推奨＞

・「冗長電源構成」: お客様環境の安定稼動を目的に、電源の冗長構成を推奨します。  
※下表の構成では冗長にできません。冗長でご使用の場合は、下記の表の構成以下を推奨します。

■CPUのTDP(Thermal Design Power)値

～125W	Gold 5222/5217/5215/5218/5218B/5220/5220S/5215L/6226/6230/6222V, Platinum 8256/8253
130W～140W	Gold 6234/6238/6262V/6238L
150W～	Gold 6244/6246/6242/6240/6254/6248/6252/6240L/6240Y, Platinum 8260/8268/8270/8276/8280/8260L/8276L/8280L/8260Y

■電源構成

・2666 DCPMMを含まない構成

	CPU構成	TDP値	メモリ枚数
100V	2個	—	9枚～
	4個	—	—
200V	4個	150W～	25枚～

・2666 DCPMMを含む構成

	CPU構成	TDP値	メモリ枚数
100V	2個	150W～	20枚～
	4個	—	—
200V	4個	～125W	41枚～
		130W～	—

B



B

## 4. ServerView Suite等 【必須選択オプション】



## ・カスタムメイド型名にいずれか必ず1つ選択してください。

・ServerView Suiteの使用権は、サーバ本体に対し無償で付与されておりますが、推奨のドライバや監視ソフト等が含まれますので、添付品の内容をご確認のうえ、以下より選択してください。

項番	製品名	型名	価格(税別)	力	備考
P-36	ServerView Suite DVD(Tools) & ドキュメント	PYBSVT3	100円	●	ServerView Suite: DVD-ROM × 1 ※DVD版数: V11.14.09よりDVD-ROM × 2 ドキュメント ・安全上のご注意 ・サポート&サービス ・クリアファイル DVD版数: V11.13.08以降の最新版
P-37	ServerView Suite DVD(Tools)	PYBSVT4	100円	●	ServerView Suite: DVD-ROM × 1 ※DVD版数: V11.14.09よりDVD-ROM × 2 ドキュメント ・安全上のご注意 DVD版数: V11.13.08以降の最新版

項番	製品名	型名	価格(税別)	力	備考
P-38	ServerView Suite ServerBooks DVD(Manual)	PYBSVM1	100円	●	ServerView Suite: DVD-ROM × 1 DVD版数: V11.13.08以降

## 【PRIMERGY購入後、最新版数のServerView Suiteが必要な場合(追加オプション)】

## ■ ツール

項番	製品名	型名	価格(税別)	力	備考
P-209	ServerView Suite DVD(Tools)	PY-SVT132	4,000円		ServerView Suite: DVD-ROM × 2 DVD版数: V13.19.07 Windows対応版数: Windows Server 2012、2012 R2、2016、2019 RHEL対応版数: 6.10、7.4/7.6/7.8、8.0 SLES対応版数: 12SP3/SP4、15GA/SP1
P-12	ServerView Suite DVD(Tools)	PY-SVT133	4,000円		ServerView Suite: DVD-ROM × 2 DVD版数: V13.19.12 Windows対応版数: Windows Server 2012、2012 R2、2016、2019 RHEL対応版数: 6.10、7.5/7.6/7.7、8.0/8.1 SLES対応版数: 12SP4/SP5、15SP1
P-8	ServerView Suite DVD(Tools)	PY-SVT134	4,000円		ServerView Suite: DVD-ROM × 2 DVD版数: V13.20.06 Windows対応版数: Windows Server 2012、2012 R2、2016、2019 RHEL対応版数: 6.10、7.6/7.7/7.8、8.1/8.2 SLES対応版数: 12SP5、15SP1
P-17	ServerView Suite DVD(Tools)	PY-SVT135	4,000円		ServerView Suite: DVD-ROM × 2 DVD版数: V13.20.09以降 Windows対応版数: Windows Server 2012、2012 R2、2016、2019 RHEL対応版数: 7.6/7.7/7.8/7.9、8.1/8.2 ※RHEL7.9サポートは11月中旬以降 SLES対応版数: 12SP5、15SP1/SP2

## ■ マニュアル

項番	製品名	型名	価格(税別)	力	備考
P-210	ServerView Suite ServerBooks DVD(Manual)	PY-SVM132	4,000円		ServerView Suite: DVD-ROM × 1 DVD版数: V13.19.07
P-13	ServerView Suite ServerBooks DVD(Manual)	PY-SVM133	4,000円		ServerView Suite: DVD-ROM × 1 DVD版数: V13.19.12
P-9	ServerView Suite ServerBooks DVD(Manual)	PY-SVM134	4,000円		ServerView Suite: DVD-ROM × 1 DVD版数: V13.20.06
P-18	ServerView Suite ServerBooks DVD(Manual)	PY-SVM135	4,000円		ServerView Suite: DVD-ROM × 1 DVD版数: V13.20.09以降



## ServerView Suite

24時間365日の安定稼働、導入時の確実なセットアップとシステム運用での監視を実現するサーバ運用管理ソフトウェアです。

## 提供形態

- ・ServerView Suite DVD(Tools)
  - DVD-ROM: 1枚(DVD: ソフトウェア/ドライバ) ※DVD版数がV11.14.07以前
  - DVD-ROM: 2枚(DVD: ソフトウェア/ドライバ) ※DVD版数がV11.14.09以降
- ・ServerView Suite ServerBooks DVD(Manual)
  - DVD-ROM: 1枚(DVD: マニュアル形式)

## 留意事項

- ・本DVDは新機能の追加などで定期的にアップデートされ、最新バージョンが格納されます。
- ・同一モデルでも出荷時期によりDVD版数が変わる場合があります。
- ・添付されるServerView Suite DVDの版数と対応機能、仕様に関する留意事項および対象OS制限については、下記にて必ずご確認ください。
- ・当社ホームページ: <https://jp.fujitsu.com/platform/server/primergy/products/note/svsvdvd/>
- ・次の製品のみSLESをサポートします。
  - ServerView Installation Manager
  - ServerView Agents
  - ServerView Agentless Service
  - ServerView RAID Manager
- ・ServerView Suite ServerBooks DVD(Manual)には、対象版数のServerView Suiteのマニュアル、およびサーバ本体や周辺オプション等のマニュアルが含まれています。
- ・一部のサーバ本体と周辺オプションのマニュアルは本DVDに含まれておらず、以下に公開されています。
- ・以下URLの対象版数の「追加マニュアル」をご確認ください。
- ・当社ホームページ: <https://jp.fujitsu.com/platform/server/primergy/products/note/svsvdvd/additional-info.html>

C

C

## 5. Infrastructure Manager(ISM)



- ・Infrastructure Manager Advanced EditionとInfrastructure Manager Essential Editionの二種類あります。
- ・Infrastructure Manager Advanced Editionは、1年/3年/5年のSupportDeskがバンドルされるライセンス製品です。メディアバックとサーバライセンス/ノードライセンスがあります。
- ・Infrastructure Manager Essential Editionは、ライセンスは無償ですが、SupportDeskを別途購入いただくことで、「Infrastructure Managerに関するお問い合わせへの対応」や「最新版のアップデートモジュール」の入手が可能となります。
- また、Infrastructure Managerのリモート通報機能でハードウェアのリモート通報による保守を受けるには、Infrastructure ManagerのSupportDesk契約が必要です。
- ・ISMイメージはPRIMERGYダウンロードサイトからダウンロードする、または、ISMメディアバックをご購入いただくことで入手することができます。
- ・Infrastructure Managerのライセンス、SupportDeskの詳細については、留意事項編「サーバ監視・管理ソフトウェアについて」を参照ください。

## ■メディアバック

項番	製品名	型名	価格(税別)	力	備考
P-220	Infrastructure Manager メディアバック(ESXi) V2	B516Q93B0	10,000円 ★		Infrastructure Manager : DVD-ROM × 1
P-221	Infrastructure Manager メディアバック(Hyper-V) V2	B516QA3B0	10,000円 ★		Infrastructure Manager : DVD-ROM × 1
P-222	Infrastructure Manager メディアバック(KVM) V2	B516QB3B0	10,000円 ★		Infrastructure Manager : DVD-ROM × 1



・Infrastructure Manager Advanced EditionとInfrastructure Manager Essential Editionを同時に選択することはできません。

## ■Infrastructure Manager Advanced Edition サーバライセンス

項番	製品名	型名	価格(税別)	力	備考
P-223	Infrastructure Manager Advanced Edition サーバライセンス (1年間24時間サポート付) V2	B5178D381	323,300円 ★		サービス時間帯: 24時間365日 サポート対象範囲: 仮想アプライアンス
P-224	Infrastructure Manager Advanced Edition サーバライセンス (3年間24時間サポート付) V2	B5178F381	369,900円 ★		サービス時間帯: 24時間365日 サポート対象範囲: 仮想アプライアンス
P-225	Infrastructure Manager Advanced Edition サーバライセンス (5年間24時間サポート付) V2	B5178H381	416,400円 ★		サービス時間帯: 24時間365日 サポート対象範囲: 仮想アプライアンス
P-226	Infrastructure Manager Advanced Edition サーバライセンス (1年間平日サポート付) V2	B5178E381	317,400円 ★		サービス時間帯: 月曜～金曜8:30～19:00(祝日および年末年始を除く) サポート対象範囲: 仮想アプライアンス
P-227	Infrastructure Manager Advanced Edition サーバライセンス (3年間平日サポート付) V2	B5178G381	352,200円 ★		サービス時間帯: 月曜～金曜8:30～19:00(祝日および年末年始を除く) サポート対象範囲: 仮想アプライアンス
P-228	Infrastructure Manager Advanced Edition サーバライセンス (5年間平日サポート付) V2	B5178J381	386,900円 ★		サービス時間帯: 月曜～金曜8:30～19:00(祝日および年末年始を除く) サポート対象範囲: 仮想アプライアンス

## ■Infrastructure Manager Advanced Edition ノードライセンス

項番	製品名	型名	価格(税別)	力	備考
P-229	Infrastructure Manager Advanced Edition 1ノードライセンス (1年間24時間サポート付) V2	B5177V381	26,900円 ★		サービス時間帯: 24時間365日 サポート対象範囲: 仮想アプライアンス
P-230	Infrastructure Manager Advanced Edition 1ノードライセンス (3年間24時間サポート付) V2	B5177X381	30,800円 ★		サービス時間帯: 24時間365日 サポート対象範囲: 仮想アプライアンス
P-231	Infrastructure Manager Advanced Edition 1ノードライセンス (5年間24時間サポート付) V2	B5177Z381	34,600円 ★		サービス時間帯: 24時間365日 サポート対象範囲: 仮想アプライアンス
P-232	Infrastructure Manager Advanced Edition 1ノードライセンス (1年間平日サポート付) V2	B5177W381	26,500円 ★		サービス時間帯: 月曜～金曜8:30～19:00(祝日および年末年始を除く) サポート対象範囲: 仮想アプライアンス
P-233	Infrastructure Manager Advanced Edition 1ノードライセンス (3年間平日サポート付) V2	B5177Y381	29,300円 ★		サービス時間帯: 月曜～金曜8:30～19:00(祝日および年末年始を除く) サポート対象範囲: 仮想アプライアンス
P-234	Infrastructure Manager Advanced Edition 1ノードライセンス (5年間平日サポート付) V2	B51780381	32,200円 ★		サービス時間帯: 月曜～金曜8:30～19:00(祝日および年末年始を除く) サポート対象範囲: 仮想アプライアンス
P-235	Infrastructure Manager Advanced Edition 5ノードライセンス (1年間24時間サポート付) V2	B51787385	134,700円 ★		サービス時間帯: 24時間365日 サポート対象範囲: 仮想アプライアンス
P-236	Infrastructure Manager Advanced Edition 5ノードライセンス (3年間24時間サポート付) V2	B51789385	154,100円 ★		サービス時間帯: 24時間365日 サポート対象範囲: 仮想アプライアンス
P-237	Infrastructure Manager Advanced Edition 5ノードライセンス (5年間24時間サポート付) V2	B5178B385	173,500円 ★		サービス時間帯: 24時間365日 サポート対象範囲: 仮想アプライアンス
P-238	Infrastructure Manager Advanced Edition 5ノードライセンス (1年間平日サポート付) V2	B51788385	132,300円 ★		サービス時間帯: 月曜～金曜8:30～19:00(祝日および年末年始を除く) サポート対象範囲: 仮想アプライアンス

D

D-1

※ OS により接続可能装置は異なります。詳細はハードウェア一覧を参照願います。

D

D-1

項番	製品名	型名	価格(税別)	力	備考
P-239	Infrastructure Manager Advanced Edition 5ノードライセンス (3年間平日サポート付) V2	B5178A385	146,700円	★	サービス時間帯: 月曜～金曜8:30～19:00(祝日および年末年始を除く) サポート対象範囲: 仮想アプライアンス
P-240	Infrastructure Manager Advanced Edition 5ノードライセンス (5年間平日サポート付) V2	B5178C385	161,100円	★	サービス時間帯: 月曜～金曜8:30～19:00(祝日および年末年始を除く) サポート対象範囲: 仮想アプライアンス
P-241	Infrastructure Manager Advanced Edition 10ノードライセンス (1年間24時間サポート付) V2	B5177P38A	269,400円	★	サービス時間帯: 24時間365日 サポート対象範囲: 仮想アプライアンス
P-242	Infrastructure Manager Advanced Edition 10ノードライセンス (3年間24時間サポート付) V2	B5177R38A	308,100円	★	サービス時間帯: 24時間365日 サポート対象範囲: 仮想アプライアンス
P-243	Infrastructure Manager Advanced Edition 10ノードライセンス (5年間24時間サポート付) V2	B5177T38A	346,900円	★	サービス時間帯: 24時間365日 サポート対象範囲: 仮想アプライアンス
P-244	Infrastructure Manager Advanced Edition 10ノードライセンス (1年間平日サポート付) V2	B5177Q38A	264,500円	★	サービス時間帯: 月曜～金曜8:30～19:00(祝日および年末年始を除く) サポート対象範囲: 仮想アプライアンス
P-245	Infrastructure Manager Advanced Edition 10ノードライセンス (3年間平日サポート付) V2	B5177S38A	293,400円	★	サービス時間帯: 月曜～金曜8:30～19:00(祝日および年末年始を除く) サポート対象範囲: 仮想アプライアンス
P-246	Infrastructure Manager Advanced Edition 10ノードライセンス (5年間平日サポート付) V2	B5177U38A	322,400円	★	サービス時間帯: 月曜～金曜8:30～19:00(祝日および年末年始を除く) サポート対象範囲: 仮想アプライアンス
P-247	Infrastructure Manager Advanced Edition 20ノードライセンス (1年間24時間サポート付) V2	B5178138F	485,000円	★	サービス時間帯: 24時間365日 サポート対象範囲: 仮想アプライアンス
P-248	Infrastructure Manager Advanced Edition 20ノードライセンス (3年間24時間サポート付) V2	B5178338F	554,800円	★	サービス時間帯: 24時間365日 サポート対象範囲: 仮想アプライアンス
P-249	Infrastructure Manager Advanced Edition 20ノードライセンス (5年間24時間サポート付) V2	B5178538F	624,600円	★	サービス時間帯: 24時間365日 サポート対象範囲: 仮想アプライアンス
P-250	Infrastructure Manager Advanced Edition 20ノードライセンス (1年間平日サポート付) V2	B5178238F	476,100円	★	サービス時間帯: 月曜～金曜8:30～19:00(祝日および年末年始を除く) サポート対象範囲: 仮想アプライアンス
P-251	Infrastructure Manager Advanced Edition 20ノードライセンス (3年間平日サポート付) V2	B5178438F	528,200円	★	サービス時間帯: 月曜～金曜8:30～19:00(祝日および年末年始を除く) サポート対象範囲: 仮想アプライアンス
P-252	Infrastructure Manager Advanced Edition 20ノードライセンス (5年間平日サポート付) V2	B5178638F	580,400円	★	サービス時間帯: 月曜～金曜8:30～19:00(祝日および年末年始を除く) サポート対象範囲: 仮想アプライアンス
P-253	Infrastructure Manager Advanced Edition 100ノードライセンス (1年間24時間サポート付) V2	B5177H38N	2,155,200円	★	サービス時間帯: 24時間365日 サポート対象範囲: 仮想アプライアンス
P-254	Infrastructure Manager Advanced Edition 100ノードライセンス (3年間24時間サポート付) V2	B5177K38N	2,465,600円	★	サービス時間帯: 24時間365日 サポート対象範囲: 仮想アプライアンス
P-255	Infrastructure Manager Advanced Edition 100ノードライセンス (5年間24時間サポート付) V2	B5177M38N	2,776,000円	★	サービス時間帯: 24時間365日 サポート対象範囲: 仮想アプライアンス
P-256	Infrastructure Manager Advanced Edition 100ノードライセンス (1年間平日サポート付) V2	B5177J38N	2,115,900円	★	サービス時間帯: 月曜～金曜8:30～19:00(祝日および年末年始を除く) サポート対象範囲: 仮想アプライアンス
P-257	Infrastructure Manager Advanced Edition 100ノードライセンス (3年間平日サポート付) V2	B5177L38N	2,347,500円	★	サービス時間帯: 月曜～金曜8:30～19:00(祝日および年末年始を除く) サポート対象範囲: 仮想アプライアンス
P-258	Infrastructure Manager Advanced Edition 100ノードライセンス (5年間平日サポート付) V2	B5177N38N	2,579,100円	★	サービス時間帯: 月曜～金曜8:30～19:00(祝日および年末年始を除く) サポート対象範囲: 仮想アプライアンス

- ①
- ・サーバライセンスとノードライセンスを同時に選択してください。
  - ・ノードライセンスの購入数に上限はありません。

## ■ SupportDesk Standard(Infrastructure Manager Essential Edition)

項番	製品名	型名	価格(税別)	力	備考
Q-250	Infrastructure Manager Essential Edition	SV7BA003G	3,670円 ★ (*)		サービス時間帯: 月曜～金曜 8:30～19:00(祝日および年末年始を除く) サポート対象範囲: 仮想アプライアンス * 月単位で自動更新(「価格」欄は月額)
Q-251	Infrastructure Manager Essential Edition	SV7BA003R	4,580円 ★ (*)		サービス時間帯: 24時間365日 サポート対象範囲: 仮想アプライアンス * 月単位で自動更新(「価格」欄は月額)

E

E

## 6. CPU 【必須選択オプション】



- ・カスタムメイド型名にいずれか必ず2つまたは4つを選択してください。
- ・異なる種類のCPUを混在搭載することはできません。
  - ・物理CPU1個につき、DIMMを最低1枚搭載する必要があります。
  - ・128GB DCPMMと64GB 2933 LRDIMM/128GB 2933 LRDIMMを同時搭載する場合、または256GB DCPMMと128GB 2933 LRDIMMを同時搭載する場合、Xeon プロセッサ Gold 5215L/6240L/6238L、Xeon プロセッサ Platinum 8260L/8276L/8280Lの手配が必要です。
  - ・メモリ-128GB(128GB 2933 LRDIMM×1)は、Xeon プロセッサ Gold 5215L/6240L/6238L、Xeon プロセッサ Platinum 8260L/8276L/8280Lのみ使用可能です。

## 【ラックベースユニット (2.5インチ HDD/SSD×16)選択時】

## ■Xeon Gold 5200,5200B,5200S,6200,6200V/Platinum 8200(1CPUあたりのサポートメモリ容量:1TB)

項番	製品名	型名	価格(税別)	力	備考
D-193	Xeon Gold 5222 プロセッサ (3.80GHz、4コア、16.5MB)×1	PY-CP55XC PYBCP55XC	364,000円 364,000円	●	スレッド数:8、メモリバス:2933MHz(最大)、UPI:10.4GT/s、最大TDP:105W ※サポートCPU構成:2CPU、4CPU
D-194	Xeon Gold 5217 プロセッサ (3GHz、8コア、11.0MB)×1	PY-CP55X7 PYBCP55X7	453,000円 453,000円	●	スレッド数:16、メモリバス:2667MHz(最大)、UPI:10.4GT/s、最大TDP:115W ※サポートCPU構成:2CPU、4CPU
D-195	Xeon Gold 5215 プロセッサ (2.50GHz、10コア、13.8MB)×1	PY-CP55X6 PYBCP55X6	330,000円 330,000円	●	スレッド数:20、メモリバス:2667MHz(最大)、UPI:10.4GT/s、最大TDP:85W ※サポートCPU構成:2CPU、4CPU
D-196	Xeon Gold 5218 プロセッサ (2.30GHz、16コア、22.0MB)×1	PY-CP55X8 PYBCP55X8	379,000円 379,000円	●	スレッド数:32、メモリバス:2667MHz(最大)、UPI:10.4GT/s、最大TDP:125W ※サポートCPU構成:2CPU、4CPU
D-371	Xeon Gold 5218B プロセッサ (2.30GHz、16コア、22.0MB)×1	PY-CP56XJ PYBCP56XJ	379,000円 379,000円	●	スレッド数:32、メモリバス:2667MHz(最大)、UPI:10.4GT/s、最大TDP:125W ※サポートCPU構成:2CPU、4CPU
D-197	Xeon Gold 5220 プロセッサ (2.20GHz、18コア、24.8MB)×1	PY-CP55X9 PYBCP55X9	463,000円 463,000円	●	スレッド数:36、メモリバス:2667MHz(最大)、UPI:10.4GT/s、最大TDP:125W ※サポートCPU構成:2CPU、4CPU
D-198	Xeon Gold 5220S プロセッサ (2.70GHz、18コア、24.8MB)×1	PY-CP55XA PYBCP55XA	530,000円 530,000円	●	スレッド数:36、メモリバス:2667MHz(最大)、UPI:10.4GT/s、最大TDP:125W ※サポートCPU構成:2CPU、4CPU
D-199	Xeon Gold 6234 プロセッサ (3.30GHz、8コア、24.8MB)×1	PY-CP55XF PYBCP55XF	589,000円 589,000円	●	スレッド数:16、メモリバス:2933MHz(最大)、UPI:10.4GT/s、最大TDP:130W ※サポートCPU構成:2CPU、4CPU
D-200	Xeon Gold 6244 プロセッサ (3.80GHz、8コア、24.8MB)×1	PY-CP55XK PYBCP55XK	850,000円 850,000円	●	スレッド数:16、メモリバス:2933MHz(最大)、UPI:10.4GT/s、最大TDP:150W ※サポートCPU構成:2CPU、4CPU
D-201	Xeon Gold 6226 プロセッサ (2.70GHz、12コア、19.25MB)×1	PY-CP55XD PYBCP55XD	472,000円 472,000円	●	スレッド数:24、メモリバス:2933MHz(最大)、UPI:10.4GT/s、最大TDP:125W ※サポートCPU構成:2CPU、4CPU
D-360	Xeon Gold 6246 プロセッサ (3.30GHz、12コア、24.8MB)×1	PY-CP56XK PYBCP56XK	1,000,000円 1,000,000円	●	スレッド数:24、メモリバス:2933MHz(最大)、UPI:10.4GT/s、最大TDP:165W ※サポートCPU構成:2CPU、4CPU
D-202	Xeon Gold 6242 プロセッサ (2.80GHz、16コア、22.0MB)×1	PY-CP55XJ PYBCP55XJ	760,000円 760,000円	●	スレッド数:32、メモリバス:2933MHz(最大)、UPI:10.4GT/s、最大TDP:150W ※サポートCPU構成:2CPU、4CPU
D-203	Xeon Gold 6240 プロセッサ (2.80GHz、18コア、24.8MB)×1	PY-CP55XH PYBCP55XH	730,000円 730,000円	●	スレッド数:36、メモリバス:2933MHz(最大)、UPI:10.4GT/s、最大TDP:150W ※サポートCPU構成:2CPU、4CPU
D-205	Xeon Gold 6230 プロセッサ (2.10GHz、20コア、27.5MB)×1	PY-CP55XE PYBCP55XE	504,000円 504,000円	●	スレッド数:40、メモリバス:2933MHz(最大)、UPI:10.4GT/s、最大TDP:125W ※サポートCPU構成:2CPU、4CPU
D-206	Xeon Gold 6248 プロセッサ (2.50GHz、20コア、27.5MB)×1	PY-CP55XL PYBCP55XL	917,000円 917,000円	●	スレッド数:40、メモリバス:2933MHz(最大)、UPI:10.4GT/s、最大TDP:150W ※サポートCPU構成:2CPU、4CPU
D-207	Xeon Gold 6238 プロセッサ (2.10GHz、22コア、30.3MB)×1	PY-CP55XG PYBCP55XG	770,000円 770,000円	●	スレッド数:44、メモリバス:2933MHz(最大)、UPI:10.4GT/s、最大TDP:140W ※サポートCPU構成:2CPU、4CPU
D-208	Xeon Gold 6252 プロセッサ (2.10GHz、24コア、35.8MB)×1	PY-CP55XM PYBCP55XM	1,050,000円 1,050,000円	●	スレッド数:48、メモリバス:2933MHz(最大)、UPI:10.4GT/s、最大TDP:150W ※サポートCPU構成:2CPU、4CPU
D-209	Xeon Gold 6222V プロセッサ (1.80GHz、20コア、27.5MB)×1	PY-CP55XP PYBCP55XP	468,000円 468,000円	●	スレッド数:40、メモリバス:2400MHz(最大)、UPI:10.4GT/s、最大TDP:115W ※サポートCPU構成:2CPU、4CPU
D-210	Xeon Gold 6262V プロセッサ (1.90GHz、24コア、33.0MB)×1	PY-CP55XQ PYBCP55XQ	840,000円 840,000円	●	スレッド数:48、メモリバス:2400MHz(最大)、UPI:10.4GT/s、最大TDP:135W ※サポートCPU構成:2CPU、4CPU
D-211	Xeon Platinum 8256 プロセッサ (3.80GHz、4コア、16.5MB)×1	PY-CP55XS PYBCP55XS	2,182,000円 2,182,000円	●	スレッド数:8、メモリバス:2933MHz(最大)、UPI:10.4GT/s、最大TDP:105W ※サポートCPU構成:2CPU、4CPU
D-212	Xeon Platinum 8253 プロセッサ (2.20GHz、16コア、22.0MB)×1	PY-CP55XR PYBCP55XR	950,000円 950,000円	●	スレッド数:32、メモリバス:2933MHz(最大)、UPI:10.4GT/s、最大TDP:125W ※サポートCPU構成:2CPU、4CPU
D-213	Xeon Platinum 8260 プロセッサ (2.40GHz、24コア、35.8MB)×1	PY-CP55XT PYBCP55XT	1,474,000円 1,474,000円	●	スレッド数:48、メモリバス:2933MHz(最大)、UPI:10.4GT/s、最大TDP:165W ※サポートCPU構成:2CPU、4CPU
D-216	Xeon Platinum 8276 プロセッサ (2.20GHz、28コア、38.5MB)×1	PY-CP55XW PYBCP55XW	2,736,000円 2,736,000円	●	スレッド数:56、メモリバス:2933MHz(最大)、UPI:10.4GT/s、最大TDP:165W ※サポートCPU構成:2CPU、4CPU

## ■Xeon Gold 5200L,6200L/Platinum 8200L(1CPUあたりのサポートメモリ容量:4.5TB)

項番	製品名	型名	価格(税別)	力	備考
D-224	Xeon Gold 5215L プロセッサ (2.50GHz、10コア、13.8MB)×1	PY-CP56X5 PYBCP56X5	1,300,000円 1,300,000円	●	スレッド数:20、メモリバス:2667MHz(最大)、UPI:10.4GT/s、最大TDP:85W ※サポートCPU構成:2CPU、4CPU
D-225	Xeon Gold 6240L プロセッサ (2.60GHz、18コア、24.8MB)×1	PY-CP56X7 PYBCP56X7	1,710,000円 1,710,000円	●	スレッド数:36、メモリバス:2933MHz(最大)、UPI:10.4GT/s、最大TDP:150W ※サポートCPU構成:2CPU、4CPU
D-226	Xeon Gold 6238L プロセッサ (2.10GHz、22コア、30.3MB)×1	PY-CP56X6 PYBCP56X6	1,770,000円 1,770,000円	●	スレッド数:44、メモリバス:2933MHz(最大)、UPI:10.4GT/s、最大TDP:140W ※サポートCPU構成:2CPU、4CPU
D-227	Xeon Platinum 8260L プロセッサ (2.40GHz、24コア、35.8MB)×1	PY-CP56X8 PYBCP56X8	2,417,000円 2,417,000円	●	スレッド数:48、メモリバス:2933MHz(最大)、UPI:10.4GT/s、最大TDP:165W ※サポートCPU構成:2CPU、4CPU
D-228	Xeon Platinum 8276L プロセッサ (2.20GHz、28コア、38.5MB)×1	PY-CP56X9 PYBCP56X9	3,679,000円 3,679,000円	●	スレッド数:56、メモリバス:2933MHz(最大)、UPI:10.4GT/s、最大TDP:165W ※サポートCPU構成:2CPU、4CPU

F

F-1

※ OS により接続可能装置は異なります。詳細はハードウェア一覧を参照願います。

F

F-1

## ■Xeon Gold 6200Y/Platinum 8200Y(1CPUあたりのサポートメモリ容量:1TB)

項番	製品名	型名	価格(税別)	力	備考
④ D-231	Xeon Gold 6240Y プロセッサ (2.60GHz、8/14/18コア、24.8MB) × 1	PY-CP56XD PYBCP56XD	800,000円 800,000円	●	スレッド数:16/28/36、メモリバス:2933MHz(最大)、UPI:10.4GT/s、最大TDP:150W ※サポートCPU構成:2CPU、4CPU ※18コア/36スレッドのみサポート
D-232	Xeon Platinum 8260Y プロセッサ (2.40GHz、16/20/24コア、35.8MB) × 1	PY-CP56XE PYBCP56XE	1,630,000円 1,630,000円	●	スレッド数:32/40/48、メモリバス:2933MHz(最大)、UPI:10.4GT/s、最大TDP:165W ※サポートCPU構成:2CPU、4CPU ※24コア/48スレッドのみサポート

## 【ラックベースユニット(2.5インチ HDD/SSD × 8)選択時】

## ■Xeon Gold 6200/Platinum 8200(1CPUあたりのサポートメモリ容量:1TB)

項番	製品名	型名	価格(税別)	力	備考
④ D-204	Xeon Gold 6254 プロセッサ (3.10GHz、18コア、24.8MB) × 1	PY-CP55XN PYBCP55XN	1,100,000円 1,100,000円	●	スレッド数:36、メモリバス:2933MHz(最大)、UPI:10.4GT/s、最大TDP:200W ※サポートCPU構成:2CPU、4CPU
D-214	Xeon Platinum 8268 プロセッサ (2.90GHz、24コア、35.8MB) × 1	PY-CP55XU PYBCP55XU	1,849,000円 1,849,000円	●	スレッド数:48、メモリバス:2933MHz(最大)、UPI:10.4GT/s、最大TDP:205W ※サポートCPU構成:2CPU、4CPU
D-215	Xeon Platinum 8270 プロセッサ (2.70GHz、26コア、35.8MB) × 1	PY-CP55XV PYBCP55XV	2,323,000円 2,323,000円	●	スレッド数:52、メモリバス:2933MHz(最大)、UPI:10.4GT/s、最大TDP:205W ※サポートCPU構成:2CPU、4CPU
D-217	Xeon Platinum 8280 プロセッサ (2.70GHz、28コア、38.5MB) × 1	PY-CP55XX PYBCP55XX	3,143,000円 3,143,000円	●	スレッド数:56、メモリバス:2933MHz(最大)、UPI:10.4GT/s、最大TDP:205W ※サポートCPU構成:2CPU、4CPU

## ■Xeon Platinum 8200L(1CPUあたりのサポートメモリ容量:4.5TB)

項番	製品名	型名	価格(税別)	力	備考
④ D-229	Xeon Platinum 8280L プロセッサ (2.70GHz、28コア、38.5MB) × 1	PY-CP56XA PYBCP56XA	4,098,000円 4,098,000円	●	スレッド数:56、メモリバス:2933MHz(最大)、UPI:10.4GT/s、最大TDP:205W ※サポートCPU構成:2CPU、4CPU

項番	製品名	型名	価格(税別)	力	備考
① D-19	CPU搭載キット(3CPU、4CPU目)	PYBTKCP02	1,100円	●	3rd/4th CPUカスタムメイド搭載時用ヒートシンク
② D-3	CPUクーラーキット(3CPU、4CPU目)	PY-TKCP02	13,000円		3rd/4th CPU一般型名搭載時用ヒートシンク ※ラックベースユニット(2.5インチ HDD/SSD × 16)のみ適用可能

## ① CPU搭載キット(3CPU、4CPU目)

・3CPU、4CPU目をカスタムメイド型名で搭載する際に必要となります。

## CPUクーラーキット(3CPU、4CPU目)

・3CPU、4CPU目を一般型名で搭載する際に2個必要となります。

## CPUサポートテクノロジー

CPU	サポートテクノロジー		
	Turbo	Hyper	VT
Xeon Gold 5222	対応	対応	対応
Xeon Gold 5217			
Xeon Gold 5215			
Xeon Gold 5218			
Xeon Gold 5218B			
Xeon Gold 5220			
Xeon Gold 5220S			
Xeon Gold 6234			
Xeon Gold 6244			
Xeon Gold 6226			
Xeon Gold 6246			
Xeon Gold 6242			
Xeon Gold 6240			
Xeon Gold 6254			
Xeon Gold 6230			
Xeon Gold 6248			
Xeon Gold 6238			
Xeon Gold 6252			
Xeon Gold 6222V			
Xeon Gold 6262V			
Xeon Platinum 8256			
Xeon Platinum 8253			
Xeon Platinum 8260			
Xeon Platinum 8268			
Xeon Platinum 8270			
Xeon Platinum 8276			
Xeon Platinum 8280			
Xeon Gold 5215L			
Xeon Gold 6240L			
Xeon Gold 6238L			
Xeon Platinum 8260L			
Xeon Platinum 8276L			
Xeon Platinum 8280L			
Xeon Gold 6240Y			
Xeon Platinum 8260Y			

Turbo: Intel® Turbo Boost Technology  
Hyper: Intel® Hyper-Threading Technology  
VT: Intel® Virtualization Technology

G

G

## 7. メモリ設定オプション 【カスタムメイド専用】



- ・搭載するCPU数と同数の選択が必要です。
- ・2666 DCPMM搭載時は手配できません。
- ・必ず、留意事項編「メモリ関連事項」の「メモリの動作モード」についてを参照のうえ、手配願います。

項番	製品名	型名	価格(税別)	力	備考
Q-74	ランクスベアリング 設定サービス	PYBMMR1	10,000円	●	カスタムメイド搭載したメモリをランクスベアリングモードに設定するサービス
Q-76	ミラードチャネルモード 設定サービス	PYBMMC1	10,000円	●	カスタムメイド搭載したメモリをミラードチャネルモードに設定するサービス

## 8. メモリ 【必須選択オプション】



- ・カスタムメイド型名にいずれか必ず2つ以上、ラックベースユニット (2.5インチ HDD/SSD × 8) の場合は4つ以上選択してください(2666 DCPMMを除きます)。
- ・2666 DCPMMは、一部の領域を管理用途で使用するため、実際にお客様の使用可能な容量は、本数値を下回る場合があります。
- ・2666 DCPMMの使用条件については、留意事項編「DCPMM関連」を参照ください。
- ・2666 DCPMMは「有寿命部品」となり、寿命時には製品を再購入いただく必要があります。詳細については、留意事項編「SSD / DCPMM / Optane PMemの書き込み保証値について」を参照ください。
- ・必ず、「メモリの搭載について」を参照のうえ、手配願います。

## ■ 2933 Registered DIMM

## ・単品

項番	製品名	型名	価格(税別)	力	備考
E-117	メモリ-8GB (8GB 2933 RDIMM × 1)	PY-ME08SF2 PYBME08SF2	155,000円 155,000円	●	Rank: Single × 8
E-118	メモリ-16GB (16GB 2933 RDIMM × 1)	PY-ME16SF1 PYBME16SF1	330,000円 330,000円	●	Rank: Dual × 8

項番	製品名	型名	価格(税別)	力	備考
E-119	メモリ-16GB (16GB 2933 RDIMM × 1)	PY-ME16SF2 PYBME16SF2	330,000円 330,000円	●	Rank: Single × 4
E-120	メモリ-32GB (32GB 2933 RDIMM × 1)	PY-ME32SF1 PYBME32SF1	672,000円 672,000円	●	Rank: Dual × 4
E-121	メモリ-64GB (64GB 2933 RDIMM × 1)	PY-ME64SF1 PYBME64SF1	1,344,000円 1,344,000円	●	Rank: Dual × 4

## ・12枚セット

項番	製品名	型名	価格(税別)	力	備考
E-142	メモリ-96GB (8GB 2933 RDIMM × 12)	PYBME96SFC	1,580,000円	●	Rank: Single × 8
E-143	メモリ-192GB (16GB 2933 RDIMM × 12)	PYBME19SFD	2,970,000円	●	Rank: Dual × 8

項番	製品名	型名	価格(税別)	力	備考
E-144	メモリ-192GB (16GB 2933 RDIMM × 12)	PYBME19SFC	2,970,000円	●	Rank: Single × 4
E-145	メモリ-384GB (32GB 2933 RDIMM × 12)	PYBME38SFD	5,240,000円	●	Rank: Dual × 4

## ■ 2933 Load Reduced DIMM

項番	製品名	型名	価格(税別)	力	備考
E-122	メモリ-64GB (64GB 2933 LRDIMM × 1)	PY-ME64EE1 PYBME64EE1	1,800,000円 1,800,000円	●	Rank: Quad × 4
E-123	メモリ-128GB (128GB 2933 LRDIMM × 1) ※納品は発注の約5ヶ月後となります。	PY-ME12EE1 PYBME12EE1	3,600,000円 3,600,000円	●	Rank: Quad × 4 ※Xeon プロセッサー Gold 5215L/6240L/6238L、Xeon プロセッサー Platinum 8260L/8276L/8280Lのみ使用可能

## ■ 2666 Data Center Persistent Memory

項番	製品名	型名	価格(税別)	力	備考
E-124	メモリ-128GB (128GB 2666 DCPMM × 1)	PY-ME12PA1	595,000円		書き込み保証値: 292PBW
E-125	メモリ-256GB (256GB 2666 DCPMM × 1)	PY-ME25PA1	2,197,000円		書き込み保証値: 505PBW
E-126	メモリ-512GB (512GB 2666 DCPMM × 1)	PY-ME51PA1	6,987,000円		書き込み保証値: 458PBW

H

H-1



H

H-1

## ■2666 Data Center Persistant Memory+2933 Registered DIMM/2933 Load Reduced DIMM

項番	製品名	型名	価格(税別)	力	備考
④ E-162	メモリ-768GB (128GB 2666 DCPMM × 6)	PYBME76PAC	3,570,000円	●	書き込み保証値:292PBW
E-163	メモリ-1.5TB (256GB 2666 DCPMM × 6)	PYBME15PAC	13,182,000円	●	書き込み保証値:505PBW

項番	製品名	型名	価格(税別)	力	備考
① E-146	メモリ-96GB (16GB 2933 RDIMM × 6)	PYBME96SFA	1,980,000円	●	Rank: Single × 4
E-149	メモリ-192GB (32GB 2933 RDIMM × 6)	PYBME19SFB	4,032,000円	●	Rank: Dual × 4
E-153	メモリ-384GB (64GB 2933 LRDIMM × 6)	PYBME38EEA	10,800,000円	●	Rank: Quad × 4
E-152	メモリ-768GB (128GB 2933 LRDIMM × 6) ※納品は発注の約5ヶ月後となります。	PYBME76EEA	21,600,000円	●	Rank: Quad × 4

項番	製品名	型名	価格(税別)	力	備考
④ E-164	メモリ-3TB (512GB 2666 DCPMM × 6)	PYBME3TPAC	41,922,000円	●	書き込み保証値:458PBW

項番	製品名	型名	価格(税別)	力	備考
① E-153	メモリ-384GB (64GB 2933 LRDIMM × 6)	PYBME38EEA	10,800,000円	●	Rank: Quad × 4
E-152	メモリ-768GB (128GB 2933 LRDIMM × 6) ※納品は発注の約5ヶ月後となります。	PYBME76EEA	21,600,000円	●	Rank: Quad × 4

項番	製品名	型名	価格(税別)	力	備考
④ E-159	メモリ-512GB (128GB 2666 DCPMM × 4)	PYBME51PAB	2,380,000円	●	書き込み保証値:292PBW
E-160	メモリ-1TB (256GB 2666 DCPMM × 4)	PYBME1TPAB	8,788,000円	●	書き込み保証値:505PBW

項番	製品名	型名	価格(税別)	力	備考
① E-146	メモリ-96GB (16GB 2933 RDIMM × 6)	PYBME96SFA	1,980,000円	●	Rank: Single × 4
E-149	メモリ-192GB (32GB 2933 RDIMM × 6)	PYBME19SFB	4,032,000円	●	Rank: Dual × 4
E-153	メモリ-384GB (64GB 2933 LRDIMM × 6)	PYBME38EEA	10,800,000円	●	Rank: Quad × 4

項番	製品名	型名	価格(税別)	力	備考
④ E-161	メモリ-2TB (512GB 2666 DCPMM × 4)	PYBME2TPAB	27,948,000円	●	書き込み保証値:458PBW

項番	製品名	型名	価格(税別)	力	備考
① E-153	メモリ-384GB (64GB 2933 LRDIMM × 6)	PYBME38EEA	10,800,000円	●	Rank: Quad × 4

項番	製品名	型名	価格(税別)	力	備考
④ E-156	メモリ-256GB (128GB 2666 DCPMM × 2)	PYBME25PAA	1,190,000円	●	書き込み保証値:292PBW
E-157	メモリ-512GB (256GB 2666 DCPMM × 2)	PYBME51PAA	4,394,000円	●	書き込み保証値:505PBW

項番	製品名	型名	価格(税別)	力	備考
① E-146	メモリ-96GB (16GB 2933 RDIMM × 6)	PYBME96SFA	1,980,000円	●	Rank: Single × 4
E-149	メモリ-192GB (32GB 2933 RDIMM × 6)	PYBME19SFB	4,032,000円	●	Rank: Dual × 4
E-153	メモリ-384GB (64GB 2933 LRDIMM × 6)	PYBME38EEA	10,800,000円	●	Rank: Quad × 4

項番	製品名	型名	価格(税別)	力	備考
④ E-156	メモリ-256GB (128GB 2666 DCPMM × 2)	PYBME25PAA	1,190,000円	●	書き込み保証値:292PBW
E-157	メモリ-512GB (256GB 2666 DCPMM × 2)	PYBME51PAA	4,394,000円	●	書き込み保証値:505PBW

項番	製品名	型名	価格(税別)	力	備考
① E-147	メモリ-64GB (16GB 2933 RDIMM × 4)	PYBME64SFA	1,320,000円	●	Rank: Single × 4
E-150	メモリ-128GB (32GB 2933 RDIMM × 4)	PYBME12SFB	2,688,000円	●	Rank: Dual × 4
E-154	メモリ-256GB (64GB 2933 LRDIMM × 4)	PYBME25EEA	7,200,000円	●	Rank: Quad × 4
E-148	メモリ-128GB (16GB 2933 RDIMM × 8)	PYBME12SFA	2,640,000円	●	Rank: Single × 4
E-151	メモリ-256GB (32GB 2933 RDIMM × 8)	PYBME25SFB	5,376,000円	●	Rank: Dual × 4
E-155	メモリ-512GB (64GB 2933 LRDIMM × 8)	PYBME51EEA	14,400,000円	●	Rank: Quad × 4

項番	製品名	型名	価格(税別)	力	備考
④ E-124	メモリ-128GB (128GB 2666 DCPMM × 1)	PYBME12PA1	595,000円	●	書き込み保証値:292PBW

項番	製品名	型名	価格(税別)	力	備考
① E-149	メモリ-192GB (32GB 2933 RDIMM × 6)	PYBME19SFB	4,032,000円	●	Rank: Dual × 4
E-153	メモリ-384GB (64GB 2933 LRDIMM × 6)	PYBME38EEA	10,800,000円	●	Rank: Quad × 4

I



**メモリの搭載について**

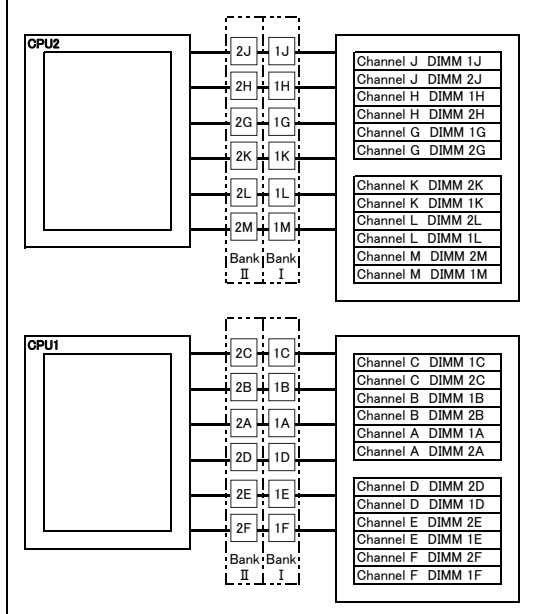
- (1) 異なる種類のDIMM(RDIMM×4/RDIMM×8/LRDIMM)は混在搭載することはできません。  
 (2) RDIMMにおいて、下表の組み合わせのみ混在搭載可能です。

製品名	型名	PY-ME08SF2 PYBME08SF2	PY-ME16SF1 PYBME16SF1	PY-ME16SF2 PYBME16SF2	PY-ME32SF1 PYBME32SF1	PY-ME64SF1 PYBME64SF1	PYBME96SFC	PYBME19SFD	PYBME19SFC	PYBME38SFD
メモリ-8GB(8GB 2933 RDIMM×1)	PY-ME08SF2 PYBME08SF2	○	○(*1)	×	×	×	×	×	×	×
メモリ-16GB(16GB 2933 RDIMM×1)	PY-ME16SF1 PYBME16SF1	○(*1)	○	×	×	×	×	×	×	×
メモリ-16GB(16GB 2933 RDIMM×1)	PY-ME16SF2 PYBME16SF2	×	×	○	○(*1)	○(*1)	×	×	×	×
メモリ-32GB(32GB 2933 RDIMM×1)	PY-ME32SF1 PYBME32SF1	×	×	○(*1)	○	○(*1)	×	×	×	×
メモリ-64GB(64GB 2933 RDIMM×1)	PY-ME64SF1 PYBME64SF1	×	×	○(*1)	○(*1)	○	×	×	×	×
メモリ-96GB(8GB 2933 RDIMM×12)	PYBME96SFC	×	×	×	×	×	○	○(*1)	×	×
メモリ-192GB(16GB 2933 RDIMM×12)	PYBME19SFD	×	×	×	×	×	○(*1)	○	×	×
メモリ-192GB(16GB 2933 RDIMM×12)	PYBME19SFC	×	×	×	×	×	×	×	○	○(*1)
メモリ-384GB(32GB 2933 RDIMM×12)	PYBME38SFD	×	×	×	×	×	×	×	○(*1)	○

○:混在可能、×:混在不可

(\*1) 混在可能な条件は、留意事項編「メモリ関連事項」の「メモリの動作モードについて」を参照ください。

- (3) 物理CPU1個につき、DIMMを最低1枚搭載する必要があります(DIMMを25枚以上搭載する場合は、CPUを4個搭載する必要があります)。

**【メモリ搭載位置】****■物理CPU2個構成時**

[注1]搭載可能メモリ容量について  
 CPUにより搭載可能なメモリ容量が異なります。  
 搭載メモリ容量はOSの使用可能メモリ容量に準じます。  
 OSにおける使用可能メモリ容量は  
 留意事項編「OSにおける最大CPU数/使用可能なメモリ容量について」を参照ください。

[注2]メモリ動作クロックについて  
 搭載するCPU、メモリの種類や数量、BIOSの設定により、メモリ動作クロックが異なります。  
 最も遅いCPU、メモリに合わせて、すべてのチャネル上のメモリ動作クロックが決まります。  
 詳細は下表を参照願います。

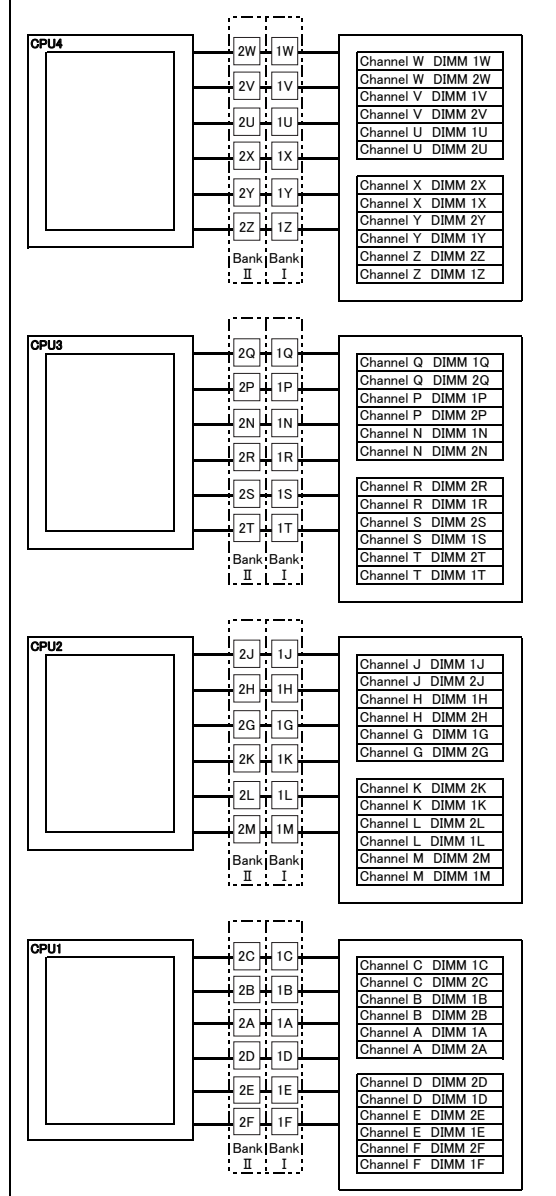
**【メモリ動作クロック】**

メモリ動作クロック(MHz)					
搭載CPUのメモリバス(MHz)	RDIMM 2933MHz	LRDIMM 2933MHz	DCPMM 2666MHz		
電圧設定(BIOS)	1.2V				
DIMM数	1DPC 1〜6枚	2DPC 7〜12枚	1DPC 1〜6枚	2DPC 7〜12枚	
2933	2933	2933	2933	2933	2666
2667	2667	2667	2667	2667	2667

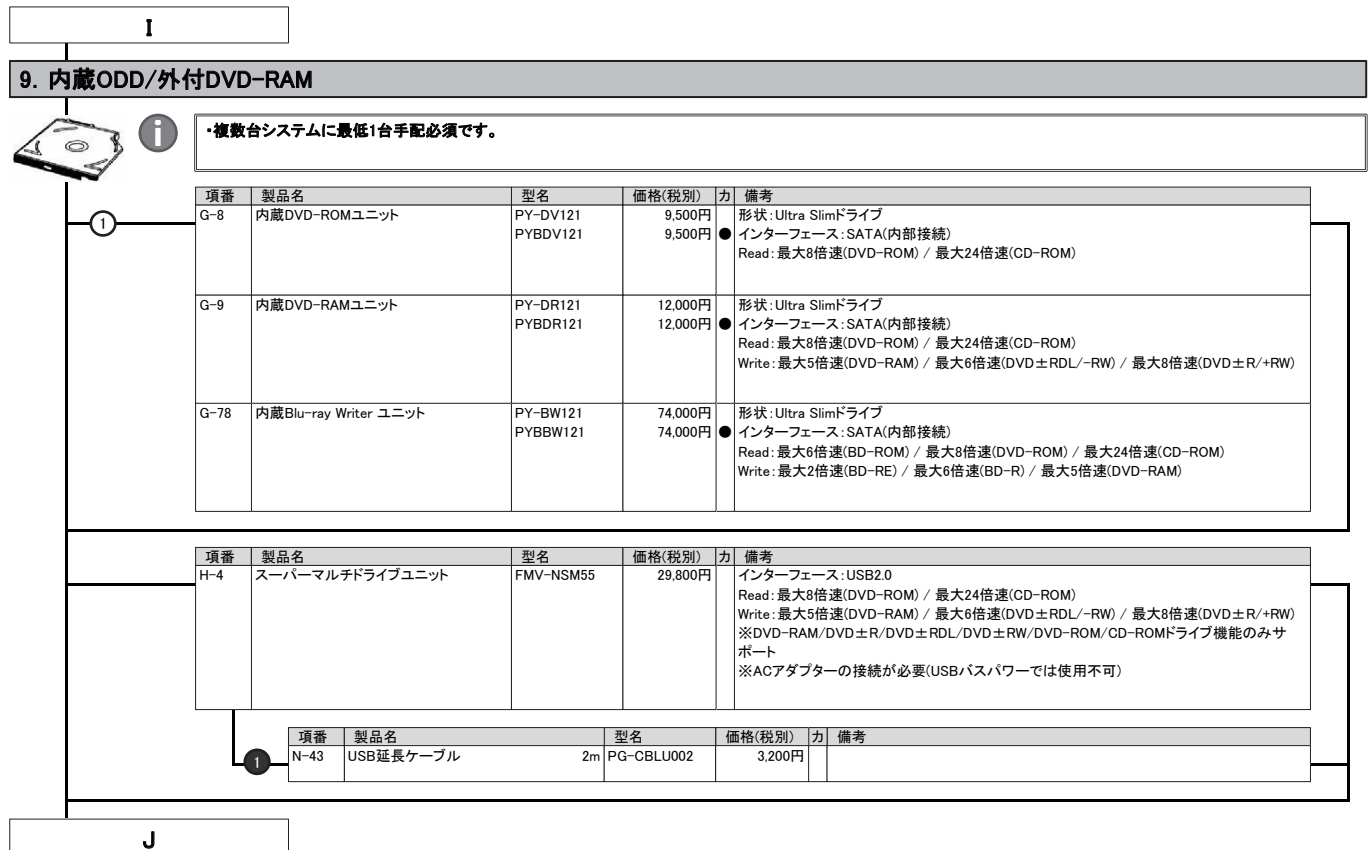
※DPC:チャネルあたりのDIMM数

**メモリの動作モードについて**

メモリの動作モードについては、留意事項編「メモリ関連事項」をご確認のうえ、ご使用願います。

**■物理CPU4個構成時**

※ OS により接続可能装置は異なります。詳細はハードウェア一覧を参照願います。



J

## 10. 内蔵ストレージコントローラ



- ・内蔵ストレージを搭載する場合は、ストレージコントローラを選択する必要があります。
- ・使用するストレージコントローラと内蔵ストレージの接続可否および内蔵ストレージの混在可能な組み合わせについては、「内蔵ストレージ構成時の注意事項」を参照ください。
- ・同一のカスタムメイド型名の内蔵ストレージを追加し、RAID設定サービスを手配することにより、RAID設定を構築し出荷いたします。
- ・必ず「RAID設定サービスについて」を参照ください。
- ・使用するOS(※)により、標準搭載のリモートマネジメントコントローラ(iRMC S5)と連携し、内蔵ストレージの稼働状態およびRAID状態を監視することが可能です。
- ・使用するストレージコントローラにより、監視可能な範囲が異なりますので、詳細については、留意事項編「iRMC(リモートマネジメントコントローラ)関連」をご確認ください。

## 《非アレイ/アレイ接続》



- ・使用OS(OS機能)により、接続可能なストレージ構成、接続方式が異なります。詳細については、留意事項編「SASコントローラカードの接続方法について」を参照ください。

項番	製品名	型名	価格(税別)	力	備考
I-148	SASコントローラカード	PY-SC3FA	33,000円		内蔵ストレージ接続用カード ● インターフェース: SFF8643 × 2 データ転送速度: SAS 12Gbps デバイスポート数: 8(4 × 2) ホストバス: PCI Express3.0 RAIDレベル: 0/1(ホットスベア可)
		PYBSC3FA	33,000円	●	

## 《アレイ接続》

項番	製品名	型名	価格(税別)	力	備考
I-7	SASアレイコントローラカード	PY-SR3FA	53,000円		内蔵ストレージ接続用カード ● インターフェース: SFF8643 × 2 データ転送速度: SAS 12Gbps デバイスポート数: 8(4 × 2) ホストバス: PCI Express3.0 RAIDレベル: 0/1/1E/1+0/5/5+0(ホットスベア可)
		PYBSR3FA	53,000円	●	



- ・SASアレイコントローラカードとRAIDソフトウェアライセンスをカスタムメイド型名で同時に手配した場合、ライセンスキーをSASアレイコントローラカードへ登録して出荷いたします(CacheCade Pro 2.0をご使用の場合は、出荷後にお客様による設定が必要となります)。

項番	製品名	型名	価格(税別)	力	備考
I-65	SASアレイコントローラカード	PY-SR3C41H	74,000円		内蔵ストレージ接続用カード ● インターフェース: SFF8643 × 2 データ転送速度: SAS 12Gbps デバイスポート数: 8(4 × 2) キャッシュ: 1GB ホストバス: PCI Express3.0 RAIDレベル: 0/1/1E/1+0/5/5+0/6/6+0(ホットスベア可)
		PYBSR3C41H	74,000円	●	

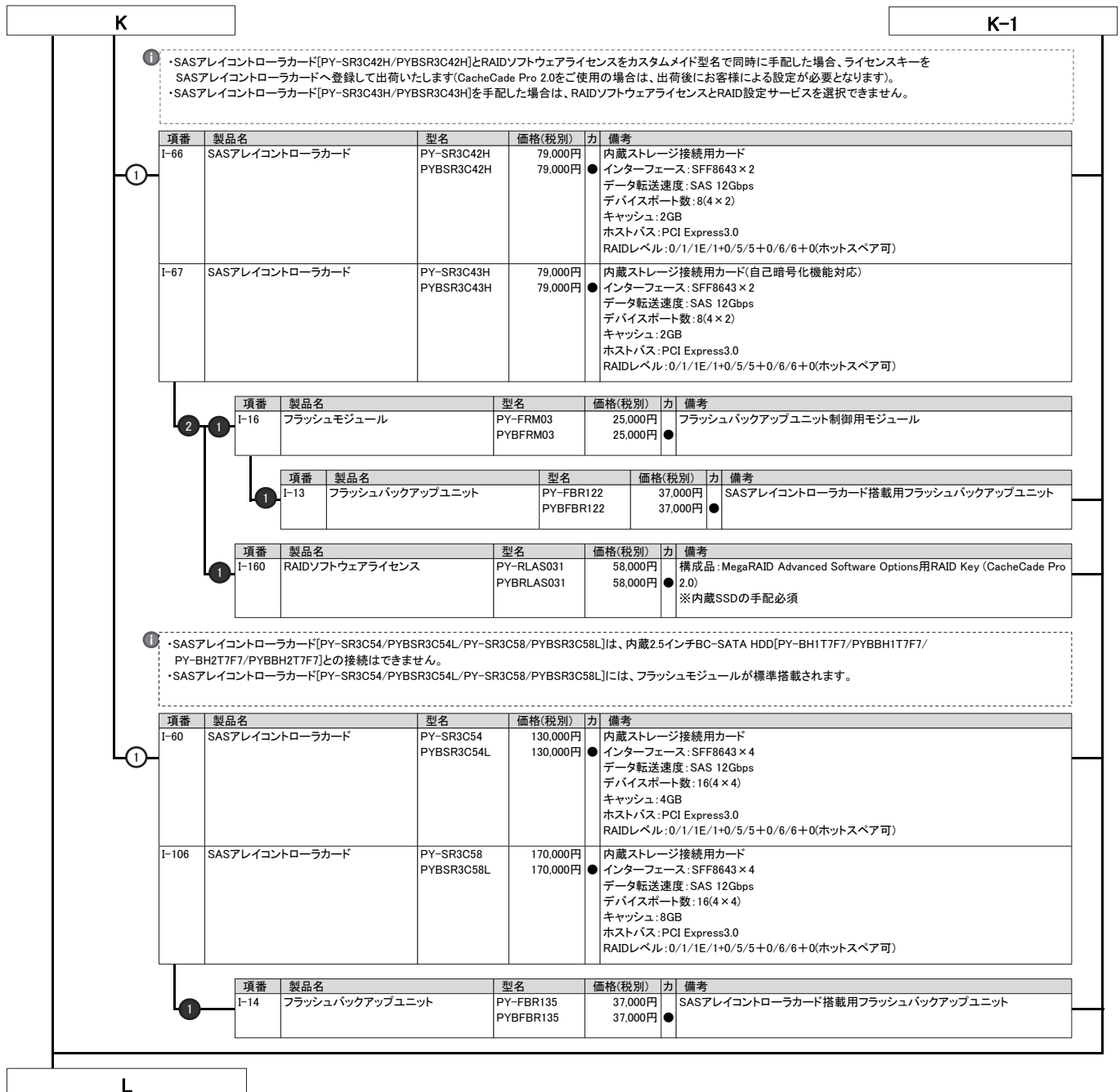
項番	製品名	型名	価格(税別)	力	備考
I-15	フラッシュモジュール	PY-FRM02	25,000円		フラッシュバックアップユニット制御用モジュール
		PYBFRM02	25,000円	●	

項番	製品名	型名	価格(税別)	力	備考
I-13	フラッシュバックアップユニット	PY-FBR122 PYBFR122	37,000円 37,000円	●	SASアレイコントローラカード搭載用フラッシュバックアップユニット

項番	製品名	型名	価格(税別)	力	備考
I-160	RAIDソフトウェアライセンス	PY-RLAS031	58,000円		構成: MegaRAID Advanced Software Options用RAID Key (CacheCade Pro 2.0) ※内蔵SSDの手配必須
		PYBRLAS031	58,000円	●	

K

K-1



L

## 11. 内蔵ストレージ



- ・自己暗号化ドライブは、自己暗号化機能に対応したSASアレイドコントローラカードの同時手配が必須です。
- ・使用するストレージコントローラと内蔵ストレージの接続可否および内蔵ストレージの混在可能な組み合わせについては、「内蔵ストレージ構成時の注意事項」を参照ください。
- ・同一のカスタムメイド型名の内蔵ストレージを追加し、RAID設定サービスを手配することにより、RAID設定を構築し出荷いたします。  
必ず「RAID設定サービスについて」を参照ください。
- ・お客様の構成/用途に応じて複数の内蔵ストレージから選択可能です。内蔵ストレージを選択する際の指針を含め、ストレージ関連については、当社ホームページ( [https://jp.fujitsu.com/platform/server/primergy/hdd\\_construct/](https://jp.fujitsu.com/platform/server/primergy/hdd_construct/) )を参照ください。

## ■ SAS HDD(SAS 12Gbps、10krpm)[512e]

項番	製品名	型名	価格(税別)	力	備考
F-782	内蔵2.5インチSAS HDD-600GB (10krpm)	PY-SH601D6 PYBSH601D6	100,000円 100,000円	●	データ転送速度: SAS 12Gbps セクターサイズ: 512e 用途: システム領域/データ領域
F-802	内蔵2.5インチSAS HDD-900GB (10krpm)	PY-SH901D6 PYBSH901D6	126,000円 126,000円	●	データ転送速度: SAS 12Gbps セクターサイズ: 512e 用途: システム領域/データ領域
F-230	内蔵2.5インチSAS HDD-1.2TB (10krpm)	PY-SH121D6 PYBSH121D6	163,000円 163,000円	●	データ転送速度: SAS 12Gbps セクターサイズ: 512e 用途: システム領域/データ領域
F-231	内蔵2.5インチSAS HDD-1.8TB (10krpm)	PY-SH181D6 PYBSH181D6	252,000円 252,000円	●	データ転送速度: SAS 12Gbps セクターサイズ: 512e 用途: システム領域/データ領域
F-206	内蔵2.5インチSAS HDD-2.4TB (10krpm)	PY-SH241D3 PYBSH241D3	280,000円 280,000円	●	データ転送速度: SAS 12Gbps セクターサイズ: 512e 用途: システム領域/データ領域

## ■ SAS HDD(SAS 12Gbps、10krpm)[512e]&lt;自己暗号化&gt;

項番	製品名	型名	価格(税別)	力	備考
F-427	内蔵2.5インチSAS HDD-1.8TB (10krpm)	PY-SH181DT PYBSH181DT	327,600円 327,600円	●	データ転送速度: SAS 12Gbps セクターサイズ: 512e 用途: システム領域/データ領域 ※自己暗号化機能あり
F-209	内蔵2.5インチSAS HDD-2.4TB (10krpm)	PY-SH241DT PYBSH241DT	364,000円 364,000円	●	データ転送速度: SAS 12Gbps セクターサイズ: 512e 用途: システム領域/データ領域 ※自己暗号化機能あり

## ■ SAS HDD(SAS 12Gbps、10krpm)[512n]

項番	製品名	型名	価格(税別)	力	備考
F-793	内蔵2.5インチSAS HDD-300GB (10krpm)	PY-SH301E6 PYBSH301E6	68,000円 68,000円	●	データ転送速度: SAS 12Gbps セクターサイズ: 512n 用途: システム領域/データ領域
F-794	内蔵2.5インチSAS HDD-600GB (10krpm)	PY-SH601E6 PYBSH601E6	100,000円 100,000円	●	データ転送速度: SAS 12Gbps セクターサイズ: 512n 用途: システム領域/データ領域
F-795	内蔵2.5インチSAS HDD-900GB (10krpm)	PY-SH901E6 PYBSH901E6	126,000円 126,000円	●	データ転送速度: SAS 12Gbps セクターサイズ: 512n 用途: システム領域/データ領域
F-796	内蔵2.5インチSAS HDD-1.2TB (10krpm)	PY-SH121E6 PYBSH121E6	163,000円 163,000円	●	データ転送速度: SAS 12Gbps セクターサイズ: 512n 用途: システム領域/データ領域

## ■ SAS HDD(SAS 12Gbps、10krpm)[512n]&lt;自己暗号化&gt;

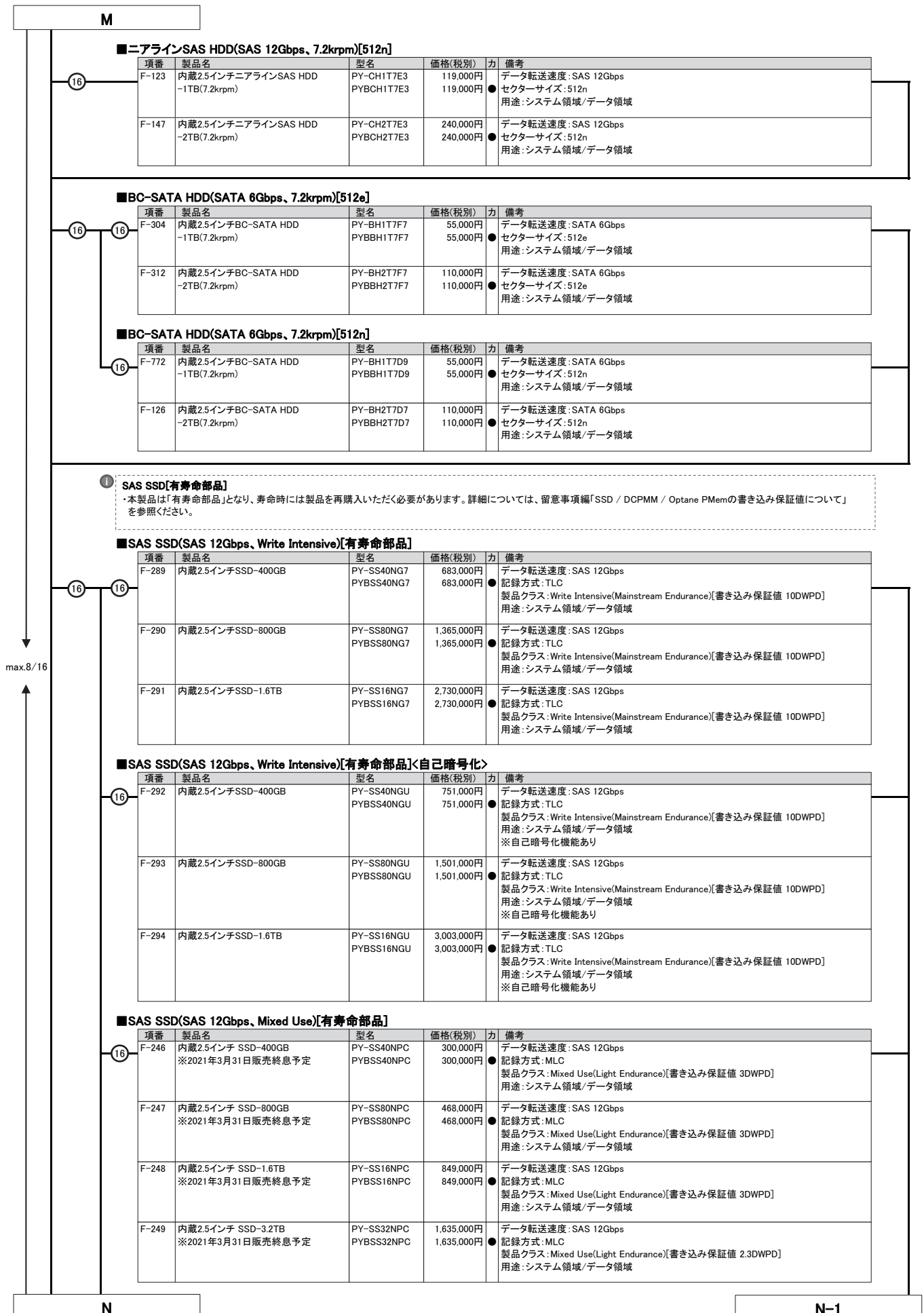
項番	製品名	型名	価格(税別)	力	備考
F-469	内蔵2.5インチSAS HDD-300GB (10krpm)	PY-SH301ET PYBSH301ET	88,400円 88,400円	●	データ転送速度: SAS 12Gbps セクターサイズ: 512n 用途: システム領域/データ領域 ※自己暗号化機能あり
F-423	内蔵2.5インチSAS HDD-600GB (10krpm)	PY-SH601ET PYBSH601ET	130,000円 130,000円	●	データ転送速度: SAS 12Gbps セクターサイズ: 512n 用途: システム領域/データ領域 ※自己暗号化機能あり
F-425	内蔵2.5インチSAS HDD-1.2TB (10krpm)	PY-SH121ET PYBSH121ET	211,900円 211,900円	●	データ転送速度: SAS 12Gbps セクターサイズ: 512n 用途: システム領域/データ領域 ※自己暗号化機能あり

## ■ SAS HDD(SAS 12Gbps、15krpm)[512n]

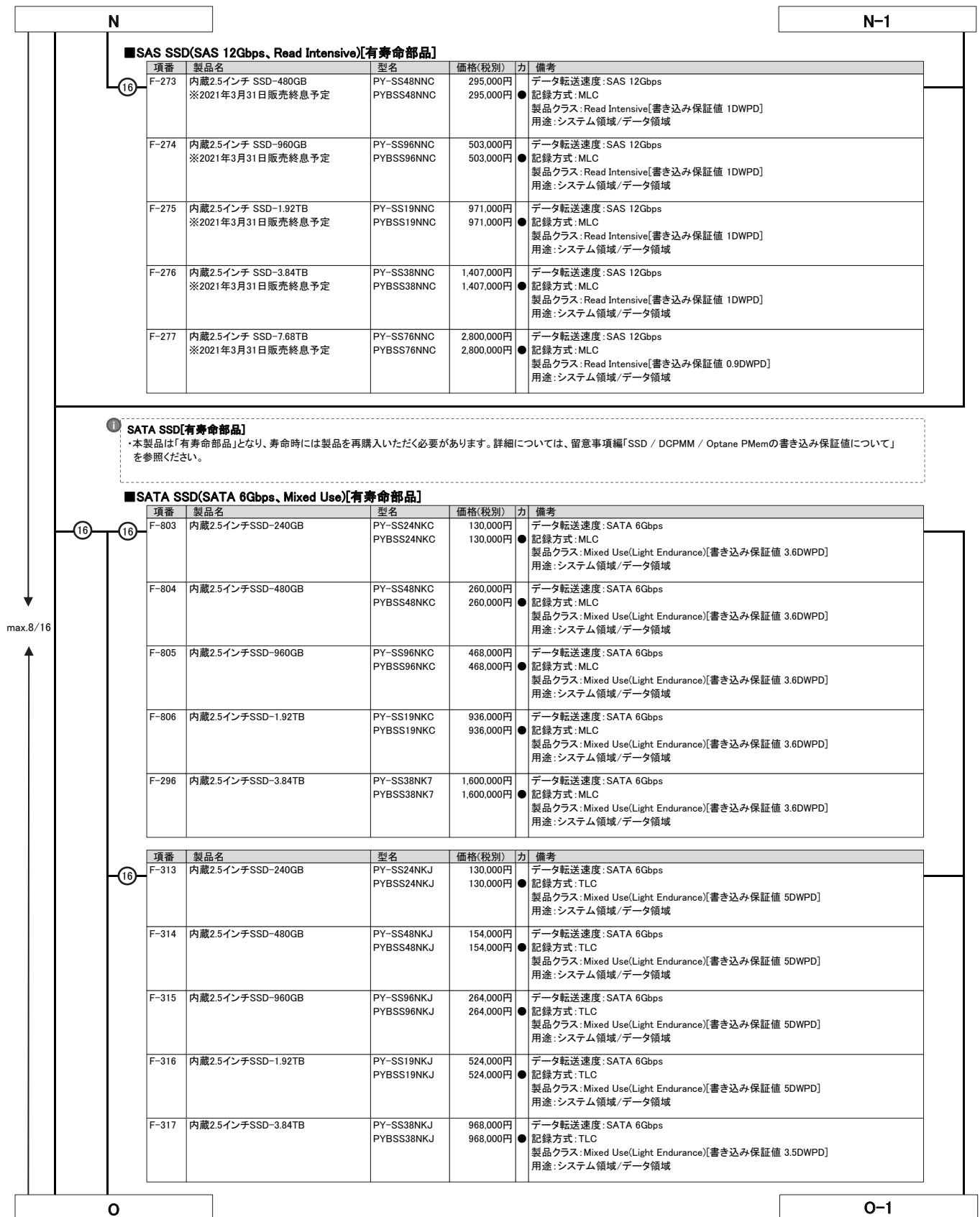
項番	製品名	型名	価格(税別)	力	備考
F-797	内蔵2.5インチSAS HDD-300GB (15krpm)	PY-SH305E6 PYBSH305E6	116,000円 116,000円	●	データ転送速度: SAS 12Gbps セクターサイズ: 512n 用途: システム領域/データ領域
F-798	内蔵2.5インチSAS HDD-600GB (15krpm)	PY-SH605E6 PYBSH605E6	169,000円 169,000円	●	データ転送速度: SAS 12Gbps セクターサイズ: 512n 用途: システム領域/データ領域
F-73	内蔵2.5インチSAS HDD-900GB (15krpm)	PY-SH905E3 PYBSH905E3	225,000円 225,000円	●	データ転送速度: SAS 12Gbps セクターサイズ: 512n 用途: システム領域/データ領域

M

max.8/16

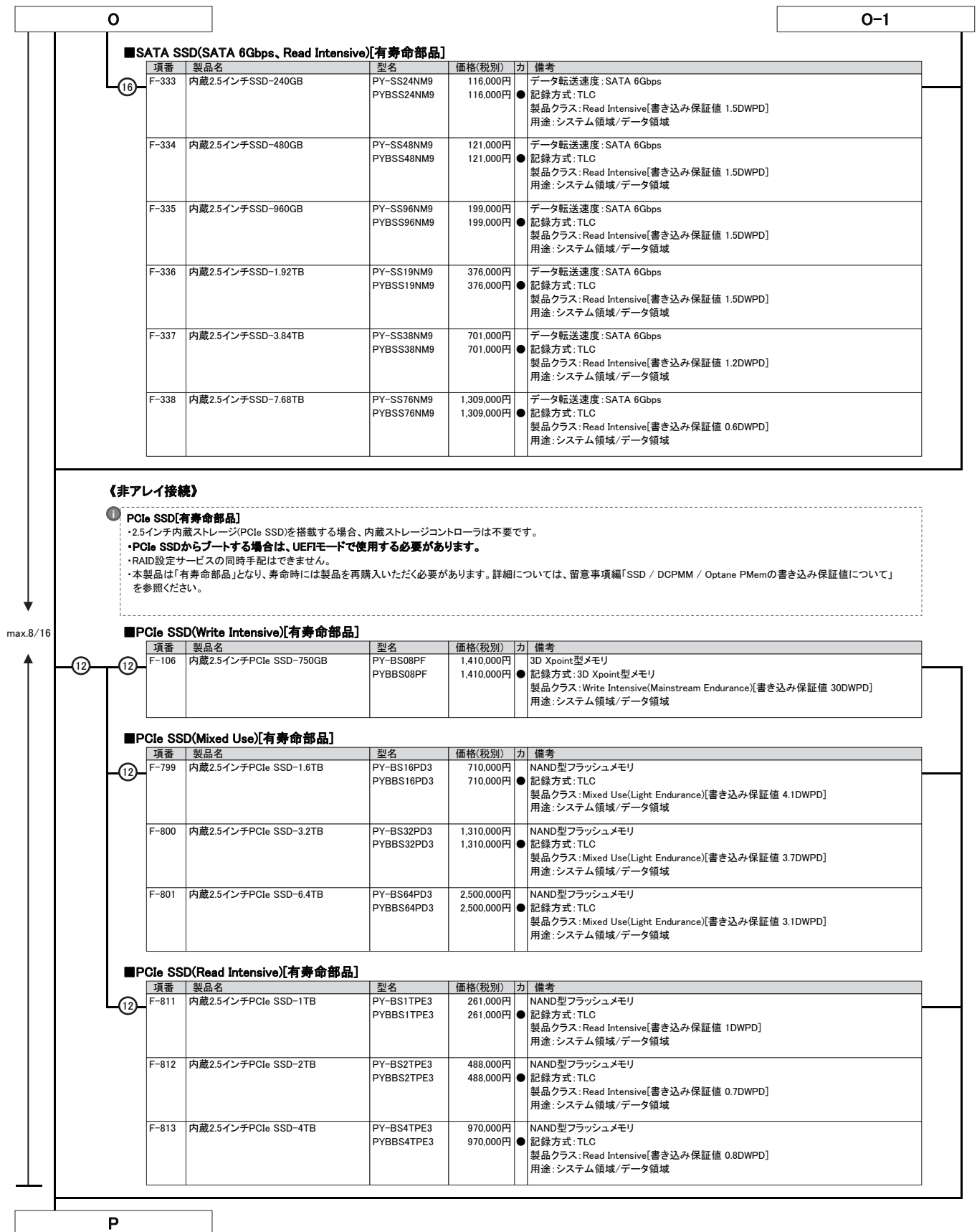


※ OS により接続可能装置は異なります。詳細はハードウェア一覧を参照願います。





※ OS により接続可能装置は異なります。詳細はハードウェア一覧を参照願います。



## 内蔵ストレージ構成時の注意事項

選択する本体ベースユニット、使用するストレージコントローラにより、使用可能な内蔵ストレージ(HDD/SSD)の種類が異なる場合があります。  
また、内蔵ストレージの種類により、混在条件が異なる場合がありますので、下表を参照し手配をお願いします。

## ■A: 使用するストレージコントローラの仕様を確認

ストレージコントローラ	SASコントローラカード	SASアレイコントローラカード				
型名	PY-SC3FA/PYBSC3FA	PY-SR3FA/PYBSR3FA	PY-SR3C41H/PYBSR3C41H	PY-SR3C42H/PYBSR3C42H/ PY-SR3C43H/PYBSR3C43H	PY-SR3C54/PYBSR3C54L	PY-SR3C58/PYBSR3C58L
仕様	ポート数	8	8	8	16	16
	キャッシュ	-	-	1GB	2GB	8GB
	BBU/FBU可否	-	-	FBU搭載可	FBU搭載可	FBU搭載可
	ホットスワップ	○	○	○	○	○
	非アレイ接続	○	×	×	×	×
	RAID0	○	○	○	○	○
	RAID1	○	○	○	○	○
	RAID1E	×	○	○	○	○
	RAID1+0	×	○	○	○	○
	RAID5	×	○	○	○	○
	RAID5+0	×	○	○	○	○
	RAID6	×	×	○	○	○
	RAID6+0	×	×	○	○	○

○: サポート、×: 非サポート、-: 対象無し

## ■B: 使用OSに応じたストレージコントローラと内蔵ストレージの接続方法を確認

ベースユニット		ラックベースユニット (2.5インチ HDD/SSD × 16)の場合			ラックベースユニット (2.5インチ HDD/SSD × 8)の場合		
ベースユニット型名		PYR4775RAT			PYR4775R2T		
OS		Windows	Linux	VMware	Windows	Linux	VMware
SASコントローラカード (8ポート/SAS 12Gbps)	PY-SC3FA PYBSC3FA	○ (*1)	×	×	○ (*2)	○ (*2)	(*)(*4)
SASアレイコントローラカード (8ポート/SAS 12Gbps)	PY-SR3FA PYBSR3FA	○	○	○ (*3)	○	○	○ (*3)
SASアレイコントローラカード (8ポート/1GB/SAS 12Gbps)	PY-SR3C41H PYBSR3C41H	○	○	○ (*3)	○	○	○ (*3)
SASアレイコントローラカード (8ポート/2GB/SAS 12Gbps)	PY-SR3C42H PYBSR3C42H	○	○	○ (*3)	○	○	○ (*3)
SASアレイコントローラカード (8ポート/2GB/SAS 12Gbps)	PY-SR3C43H PYBSR3C43H	○	○	○ (*3)	○	○	○ (*3)
SASアレイコントローラカード (16ポート/4GB/SAS 12Gbps)	PY-SR3C54 PYBSR3C54L	○	○	(*)	○	○	(*)
SASアレイコントローラカード (16ポート/8GB/SAS 12Gbps)	PY-SR3C58 PYBSR3C58L	○	○	(*)	○	○	(*)

○: 可能、×: 不可

(\*1) 接続可能なストレージ構成、接続方式については、留意事項編「SASコントローラカードの接続方法について」を参照ください。

(\*2) アレイ接続のみ構成可能です。

(\*3) VMwareのサポート状況(本体/オプション等)の最新情報は、当社ホームページ( <https://www.fujitsu.com/jp/products/computing/servers/primergy/software/vmware/> )にてご確認ください。

(\*4) vSANを使用する場合はアレイ構成不可、vSANを使用しない場合はアレイ構成必須です。

ストレージコントローラ		SAS HDD ニアラインSAS HDD BC-SATA HDD	SAS SSD(WI/MU/RD) [有寿命部品] SATA SSD(MU/RD) [有寿命部品]	<自己暗号化> SAS HDD SAS SSD(WI) [有寿命部品]
SASコントローラカード (8ポート/SAS 12Gbps)	PY-SC3FA PYBSC3FA	○	○	×
SASアレイコントローラカード (8ポート/SAS 12Gbps)	PY-SR3FA PYBSR3FA	○	○	×
SASアレイコントローラカード (8ポート/1GB/SAS 12Gbps)	PY-SR3C41H PYBSR3C41H	○	○	×
SASアレイコントローラカード (8ポート/2GB/SAS 12Gbps)	PY-SR3C42H PYBSR3C42H	○	○	×
SASアレイコントローラカード (8ポート/2GB/SAS 12Gbps)	PY-SR3C43H PYBSR3C43H	○	○	○
SASアレイコントローラカード (16ポート/4GB/SAS 12Gbps)	PY-SR3C54 PYBSR3C54L	○ (*1)	○	×
SASアレイコントローラカード (16ポート/8GB/SAS 12Gbps)	PY-SR3C58 PYBSR3C58L	○ (*1)	○	×

○: 可能、×: 不可、WI: Write Intensive、MU: Mixed Use、RI: Read Intensive

(\*1) 内蔵2.5インチBC-SATA HDD[PY-BH1T7F7/PYBBH1T7F7/PY-BH2T7F7/PYBBH2T7F7]との接続はできません。

## ■C: RAID構成時の留意事項を確認

・RAIDドライブルームは、同型名の内蔵ストレージでの構成を推奨します。なお、同種類(SAS/ニアラインSAS/BC-SATA/SAS SSD/SATA SSD)、同容量/同回転数/同書き込み保証値の内蔵ストレージでの構成は可能です。  
※ 自己暗号化機能対応の内蔵ストレージを使用する場合、RAIDドライブルームは、同型名の内蔵ストレージで構成してください。

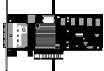
## ■D: 内蔵ストレージの種類による混在条件を確認

内蔵ストレージ	SAS HDD	ニアラインSAS HDD	BC-SATA HDD	SAS SSD	SATA SSD
SAS HDD	○	○	○	○	○
ニアラインSAS HDD	○	○	○	○	○
BC-SATA HDD	○	○	○	○	○
SAS SSD	○	○	○	○	○
SATA SSD	○	○	○	○	○

○: 混在可能、×: 混在不可

P

## 12. PCIe SSD



・本製品は「有寿命部品」となり、寿命時には製品を再購入いただく必要があります。詳細については、留意事項欄「SSD / DCPMM / Optane PMemの書き込み保証値について」を参照ください。

## 《非アレイ接続》

## ■PCIe SSD(Write Intensive)[有寿命部品]

項番	製品名	型名	価格(税別)	力	備考
F-236	PCIe SSD-375GB	PY-PS04PE	721,000円	●	3D Xpoint型メモリ 記録方式: 3D Xpoint型メモリ ホットプラグ: × 製品クラス: Write Intensive(Mainstream Endurance)[書き込み保証値 29.95DWPD] 用途: データ領域
		PYBPS04PE	721,000円		
F-237	PCIe SSD-750GB	PY-PS08PE	1,437,000円	●	3D Xpoint型メモリ 記録方式: 3D Xpoint型メモリ ホットプラグ: × 製品クラス: Write Intensive(Mainstream Endurance)[書き込み保証値 29.95DWPD] 用途: データ領域
		PYBPS08PE	1,437,000円		

④

## 13. RAID設定サービス [カスタムメイド専用]



・RAID設定される内蔵ストレージ台数を超える内蔵ストレージは、カスタムメイド搭載のみ(RAID未設定)の状態出荷されます  
(RAID設定サービス(RAID0)手配時は、1台のみ搭載可能です)。  
・デュアルM.2 コントローラカード用M.2 Flash モジュール専用RAID設定サービスを手配時、RAID設定されるM.2 Flash モジュール以外の内蔵ストレージは、カスタムメイド搭載のみ(RAID未設定)の状態出荷されます。  
・HDD/SSD専用RAID設定サービスとデュアルM.2 コントローラカード用M.2 Flash モジュール専用RAID設定サービスの同時手配はできません。  
・RAID設定サービスを手配して出荷されたRAID構成はLegacyモードでは使用することはできません。

項番	製品名	型名	価格(税別)	力	備考
Q-282	RAID設定サービス(RAID0)	PYBAS0S2	1,000円	●	HDD/SSD専用RAID設定サービス 工場出荷時にRAID0構成を構築するサービス ・RAID設定される内蔵ストレージ台数: 1台
Q-283	RAID設定サービス(RAID1)	PYBAS1S2	1,000円	●	HDD/SSD専用RAID設定サービス 工場出荷時にRAID1構成を構築するサービス ・RAID設定される内蔵ストレージ台数: 2台
Q-284	RAID設定サービス(RAID1+Hotspare)	PYBAS1H2	2,000円	●	HDD/SSD専用RAID設定サービス 工場出荷時にRAID1+Hotspare構成を構築するサービス ・RAID設定される内蔵ストレージ台数: 3台
Q-285	RAID設定サービス(RAID5)	PYBAS5S2	1,000円	●	HDD/SSD専用RAID設定サービス 工場出荷時にRAID5構成を構築するサービス ・RAID設定される内蔵ストレージ台数: 3台以上
Q-286	RAID設定サービス(RAID5+Hotspare)	PYBAS5H2	2,000円	●	HDD/SSD専用RAID設定サービス 工場出荷時にRAID5+Hotspare構成を構築するサービス ・RAID設定される内蔵ストレージ台数: 4台以上
Q-287	RAID設定サービス(RAID6)	PYBAS6S2	1,000円	●	HDD/SSD専用RAID設定サービス 工場出荷時にRAID6構成を構築するサービス ・RAID設定される内蔵ストレージ台数: 3台以上
Q-288	RAID設定サービス(RAID6+Hotspare)	PYBAS6H2	2,000円	●	HDD/SSD専用RAID設定サービス 工場出荷時にRAID6+Hotspare構成を構築するサービス ・RAID設定される内蔵ストレージ台数: 4台以上
Q-289	RAID設定サービス(RAID1+0)	PYBAS102	2,000円	●	HDD/SSD専用RAID設定サービス 工場出荷時にRAID1+0構成を構築するサービス ・RAID設定される内蔵ストレージ台数: 4台以上(偶数台)
Q-290	RAID設定サービス(RAID1+0+Hotspare)	PYBAS1A2	3,000円	●	HDD/SSD専用RAID設定サービス 工場出荷時にRAID1+0+Hotspare構成を構築するサービス ・RAID設定される内蔵ストレージ台数: 5台以上(奇数台)
Q-48	RAID設定サービス(RAID1)	PYBAS1SA2	1,000円	●	デュアルM.2 コントローラカード用M.2 Flash モジュール専用RAID設定サービス 工場出荷時にRAID1構成を構築するサービス ・RAID設定されるM.2 Flash モジュール台数: 2台

①

Q

## RAID設定サービスについて

RAID設定サービスを手配いただくことにより、工場出荷時にRAID構成を構築することが可能です(RAID設定サービスを選択できない場合でも、工場出荷後にお客様でRAID構成を構築することは可能です)。

設定可能なRAID構成は、使用するストレージコントローラ、内蔵ストレージの種類、台数により異なりますので、以下を参照し手配をお願いします。

- (1) RAID設定サービスを手配した場合、同一のカスタムメイド型名の内蔵ストレージ、デュアルM.2 コントローラカード用M.2 Flash モジュールを手配する必要があります。
- (2) 本サービスで、1筐体内に構築できるRAID構成は1つのみです(2つ目以降のRAID構成については、ITインフラデリバリーサービスの手配または別途出荷後に設定をする必要があります)。
- (3) 使用するストレージコントローラ、内蔵ストレージおよびRAID設定サービスをすべてカスタムメイド型名で同時手配する必要があります。
- (4) SASアレイコントローラカードにフラッシュバックアップユニット(FBU)を接続した構成の場合、本サービスにより構築されるRAIDロジカルドライブのライトポリシー(Write Policy)設定はWrite Backで出荷されます。
- (5) SASアレイコントローラカード[PYBSR3C43H]を手配した場合は、HDD/SSD専用RAID設定サービスを選択できません。
- (6) M.2 Flash モジュールとHDD/SSD専用RAID設定サービスを同時手配する場合は、SASアレイコントローラカード[PYBSR3FA/PYBSR3C41H/PYBSR3C42H/PYBSR3C54L/PYBSR3C58L]を手配する必要があります。
- (7) デュアルM.2 コントローラカード用M.2 Flash モジュール専用RAID設定サービス選択時は、デュアルM.2 コントローラカード[PYBDMCP20/PYBDMCP20L/PYBDMCP21/PYBDMCP21L]を同時手配する必要があります。
- (8) 選択可能なRAID設定サービスは下表のとおりです。

適用可能なストレージコントローラ		内蔵ストレージ搭載台数				
		1台	2台	3台	4台	5台～
SASコントローラカード (8ポート/SAS 12Gbps)	PYBSC3FA	・内蔵ストレージ搭載のみ	・RAID1 ・内蔵ストレージ搭載のみ	・RAID1 ・RAID1+Hotspare ・内蔵ストレージ搭載のみ	・RAID1 ・RAID1+Hotspare ・内蔵ストレージ搭載のみ	・RAID1 ・RAID1+Hotspare ・内蔵ストレージ搭載のみ
SASアレイコントローラカード (8ポート/SAS 12Gbps) ※アレイ接続必須	PYBSR3FA	・RAID0 ・内蔵ストレージ搭載のみ	・RAID1 ・内蔵ストレージ搭載のみ	・RAID1 ・RAID1+Hotspare ・RAID5 ・内蔵ストレージ搭載のみ	・RAID1 ・RAID1+Hotspare ・RAID5 ・RAID5+Hotspare ・RAID1+0 ・内蔵ストレージ搭載のみ	・RAID1 ・RAID1+Hotspare ・RAID5 ・RAID5+Hotspare ・RAID1+0 ・RAID1+0+Hotspare ・内蔵ストレージ搭載のみ
SASアレイコントローラカード (8ポート/1GB/SAS 12Gbps) ※アレイ接続必須	PYBSR3C41H	・RAID0 ・内蔵ストレージ搭載のみ	・RAID1 ・内蔵ストレージ搭載のみ	・RAID1 ・RAID1+Hotspare ・RAID5 ・RAID6 ・内蔵ストレージ搭載のみ	・RAID1 ・RAID1+Hotspare ・RAID5 ・RAID5+Hotspare ・RAID6 ・RAID6+Hotspare ・RAID1+0 ・内蔵ストレージ搭載のみ	・RAID1 ・RAID1+Hotspare ・RAID5 ・RAID5+Hotspare ・RAID6 ・RAID6+Hotspare ・RAID1+0 ・RAID1+0+Hotspare ・内蔵ストレージ搭載のみ
SASアレイコントローラカード (8ポート/2GB/SAS 12Gbps) ※アレイ接続必須	PYBSR3C42H	・RAID0 ・内蔵ストレージ搭載のみ	・RAID1 ・内蔵ストレージ搭載のみ	・RAID1 ・RAID1+Hotspare ・RAID5 ・RAID6 ・内蔵ストレージ搭載のみ	・RAID1 ・RAID1+Hotspare ・RAID5 ・RAID5+Hotspare ・RAID6 ・RAID6+Hotspare ・RAID1+0 ・内蔵ストレージ搭載のみ	・RAID1 ・RAID1+Hotspare ・RAID5 ・RAID5+Hotspare ・RAID6 ・RAID6+Hotspare ・RAID1+0 ・RAID1+0+Hotspare ・内蔵ストレージ搭載のみ
SASアレイコントローラカード (16ポート/4GB/SAS 12Gbps) ※アレイ接続必須	PYBSR3C54L	・RAID0 ・内蔵ストレージ搭載のみ	・RAID1 ・内蔵ストレージ搭載のみ	・RAID1 ・RAID1+Hotspare ・RAID5 ・RAID6 ・内蔵ストレージ搭載のみ	・RAID1 ・RAID1+Hotspare ・RAID5 ・RAID5+Hotspare ・RAID6 ・RAID6+Hotspare ・RAID1+0 ・内蔵ストレージ搭載のみ	・RAID1 ・RAID1+Hotspare ・RAID5 ・RAID5+Hotspare ・RAID6 ・RAID6+Hotspare ・RAID1+0 ・RAID1+0+Hotspare ・内蔵ストレージ搭載のみ
SASアレイコントローラカード (16ポート/8GB/SAS 12Gbps) ※アレイ接続必須	PYBSR3C58L	・RAID0 ・内蔵ストレージ搭載のみ	・RAID1 ・内蔵ストレージ搭載のみ	・RAID1 ・RAID1+Hotspare ・RAID5 ・RAID6 ・内蔵ストレージ搭載のみ	・RAID1 ・RAID1+Hotspare ・RAID5 ・RAID5+Hotspare ・RAID6 ・RAID6+Hotspare ・RAID1+0 ・内蔵ストレージ搭載のみ	・RAID1 ・RAID1+Hotspare ・RAID5 ・RAID5+Hotspare ・RAID6 ・RAID6+Hotspare ・RAID1+0 ・RAID1+0+Hotspare ・内蔵ストレージ搭載のみ

適用可能なストレージコントローラ		M.2 Flash モジュール搭載台数	
		1台	2台
デュアルM.2 コントローラカード ※アレイ接続必須	PYBDMCP20 PYBDMCP20L	×	・RAID1 ・M.2 Flash モジュール 搭載のみ
デュアルM.2 コントローラカード (VMware vSphere Hypervisor 7.0用) ※アレイ接続必須	PYBDMCP21 PYBDMCP21L	×	・RAID1 ・M.2 Flash モジュール 搭載のみ

内蔵ストレージ搭載のみ:内蔵ストレージのカスタムメイド搭載のみ(RAID設定サービス非手配時)

M.2 Flash モジュール搭載のみ:M.2 Flash モジュールのカスタムメイド搭載のみ(RAID設定サービス非手配時)

Q

## 14. ハードディスクキャビネット [JX40 S2/JX60 S2使用]/PRIMERGY SX05 S2(SAS)/ETERNUS装置(SAS)



・JX40 S2/JX60 S2/PRIMERGY SX05 S2(SAS)/ETERNUS装置(SAS)との接続および接続可能台数については、外付編/ETERNUS編を参照願います  
(JX40 S2/JX60 S2の接続可能台数はモデルにより異なります)。

## ■ハードディスクキャビネット[JX40 S2/JX60 S2]接続



- ・SASアレイコントローラカード[PY-SR3C5E/PYBSR3C5E/PYBSR3C5EL]には、フラッシュモジュールが標準搭載されます。
- ・使用するOSによらず、標準搭載のリモートマネジメントコントローラ(RMC S5)と連携し、ストレージの稼働状態およびRAID状態を監視することが可能です。  
使用するストレージコントローラにより、監視可能な範囲が異なりますので、詳細については、留意事項編「RMC(リモートマネジメントコントローラ)関連」をご確認ください。

項番	製品名	型名	価格(税別)	力	備考
I-59	SASアレイコントローラカード	PY-SR3C5E	130,000円		JX40 S2/JX60 S2(ハードディスクキャビネット)接続用カード(自己暗号化機能対応) ● インターフェース: SFF8644 × 2 ● データ転送速度: SAS 12Gbps デバイスポート数: 8(4 × 2) キャッシュ: 4GB ホストバス: PCI Express3.0 RAIDレベル: 0/1/1E/1+0/5/5+0/6/6+0(ホットスベア可)
		PYBSR3C5E	130,000円		
		PYBSR3C5EL	130,000円		

②

①

項番	製品名	型名	価格(税別)	力	備考
I-14	フラッシュバックアップユニット	PY-FBR135	37,000円		SASアレイコントローラカード搭載用フラッシュバックアップユニット ●
		PYBFBR135	37,000円		

## ■ハードディスクキャビネット[JX40 S2/JX60 S2]/PRIMERGY SX05 S2(SAS)/ETERNUS装置(SAS)接続



- ・Windows記憶域スペース機能利用時のみ、JX40 S2/JX60 S2に接続可能です。

項番	製品名	型名	価格(税別)	力	備考
I-6	SASコントローラカード	PY-SC3FE	42,000円		JX40 S2/JX60 S2/外付けSAS装置接続用カード ● インターフェース: SFF8644 × 2 ● データ転送速度: SAS 12Gbps デバイスポート数: 8(4 × 2) ホストバス: PCI Express3.0
		PYBSC3FE	42,000円		
		PYBSC3FEL	42,000円		

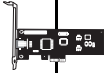
②

R

※ OS により接続可能装置は異なります。詳細はハードウェア一覧を参照願います。

R

## 15. FCカード

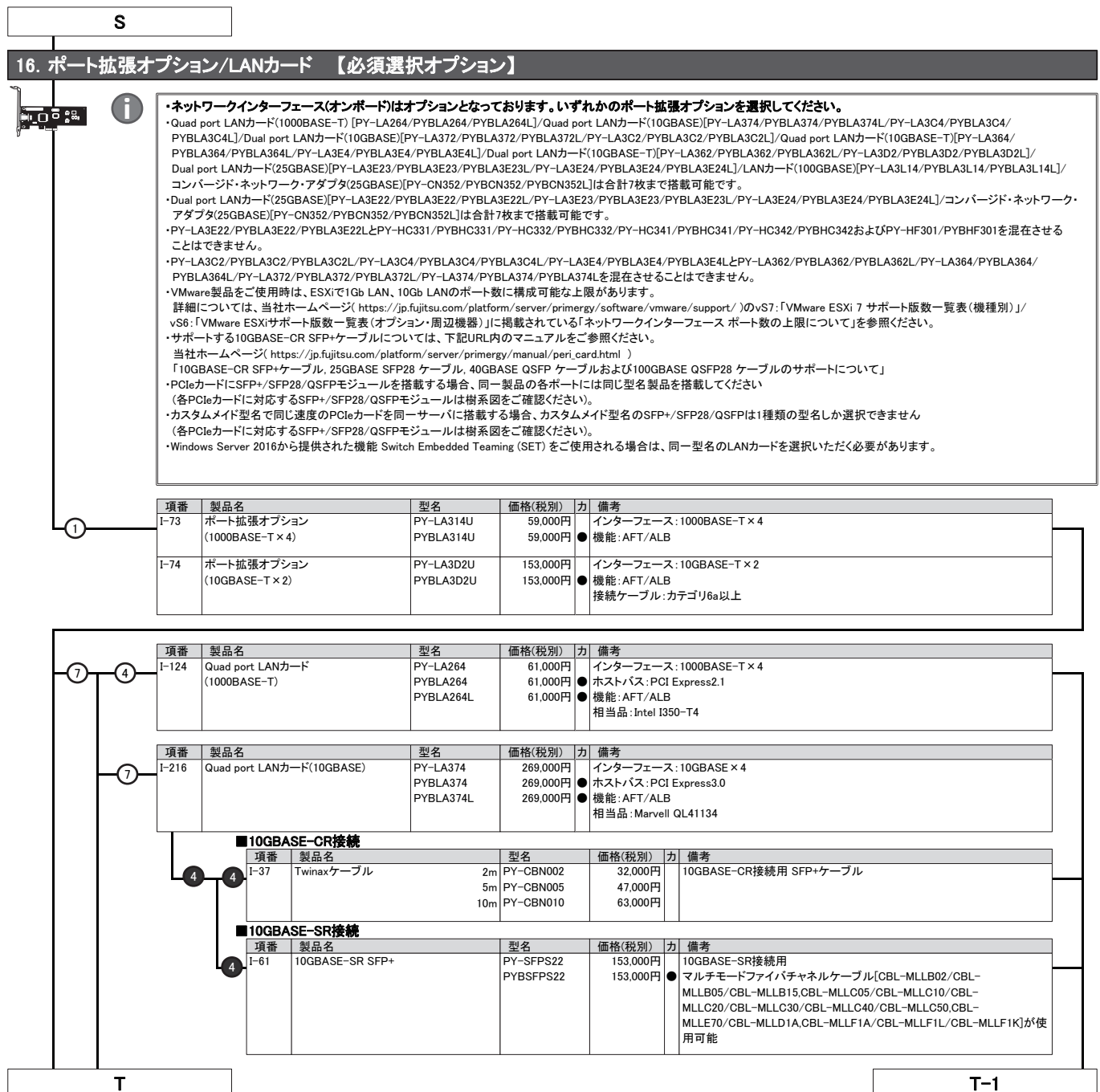


・ETERNUS装置(FC)との接続については、ETERNUS編を参照願います。

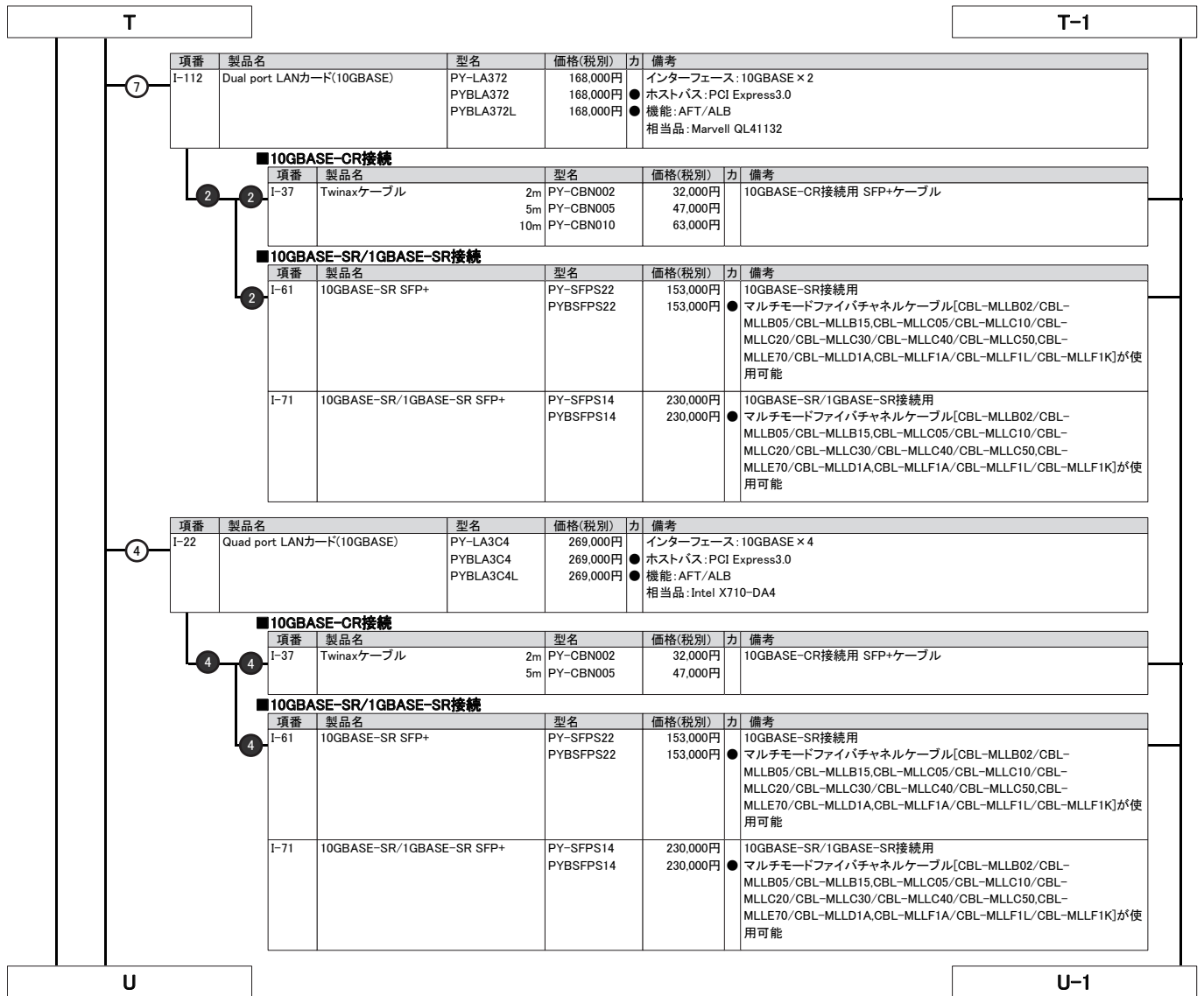
項番	製品名	型名	価格(税別)	力 備考
I-63	ファイバーチャネルカード (16Gbps)	PY-FC331 PYBFC331 PYBFC331L	228,000円 228,000円 228,000円	外付けFC装置接続用カード ● インターフェース: 16Gbps × 1 ● ホストバス: PCI Express3.0 機能: Fabric 相当品: Emulex LPe31000-M6
I-126	ファイバーチャネルカード (16Gbps)	PY-FC321 PYBFC321 PYBFC321L	228,000円 228,000円 228,000円	外付けFC装置接続用カード ● インターフェース: 16Gbps × 1 ● ホストバス: PCI Express3.1 機能: Fabric/FC-AL(4/8Gbps) 相当品: QLogic QLE2690
I-62	Dual port ファイバーチャネルカード (16Gbps)	PY-FC332 PYBFC332 PYBFC332L	354,000円 354,000円 354,000円	外付けFC装置接続用カード ● インターフェース: 16Gbps × 2 ● ホストバス: PCI Express3.0 機能: Fabric 相当品: Emulex LPe31002-M6
I-127	Dual port ファイバーチャネルカード (16Gbps)	PY-FC322 PYBFC322 PYBFC322L	354,000円 354,000円 354,000円	外付けFC装置接続用カード ● インターフェース: 16Gbps × 2 ● ホストバス: PCI Express3.1 機能: Fabric/FC-AL(4/8Gbps) 相当品: QLogic QLE2692
I-173	ファイバーチャネルカード (32Gbps)	PY-FC351 PYBFC351 PYBFC351L	456,000円 456,000円 456,000円	外付けFC装置接続用カード ● インターフェース: 32Gbps × 1 ● ホストバス: PCI Express3.0 機能: Fabric 相当品: Emulex LPe32000-M2
I-172	ファイバーチャネルカード (32Gbps)	PY-FC341 PYBFC341 PYBFC341L	456,000円 456,000円 456,000円	外付けFC装置接続用カード ● インターフェース: 32Gbps × 1 ● ホストバス: PCI Express3.1 機能: Fabric 相当品: QLogic QLE2740
I-175	Dual port ファイバーチャネルカード (32Gbps)	PY-FC352 PYBFC352 PYBFC352L	708,000円 708,000円 708,000円	外付けFC装置接続用カード ● インターフェース: 32Gbps × 2 ● ホストバス: PCI Express3.0 機能: Fabric 相当品: Emulex LPe32002-M2
I-174	Dual port ファイバーチャネルカード (32Gbps)	PY-FC342 PYBFC342 PYBFC342L	708,000円 708,000円 708,000円	外付けFC装置接続用カード ● インターフェース: 32Gbps × 2 ● ホストバス: PCI Express3.1 機能: Fabric 相当品: QLogic QLE2742

S

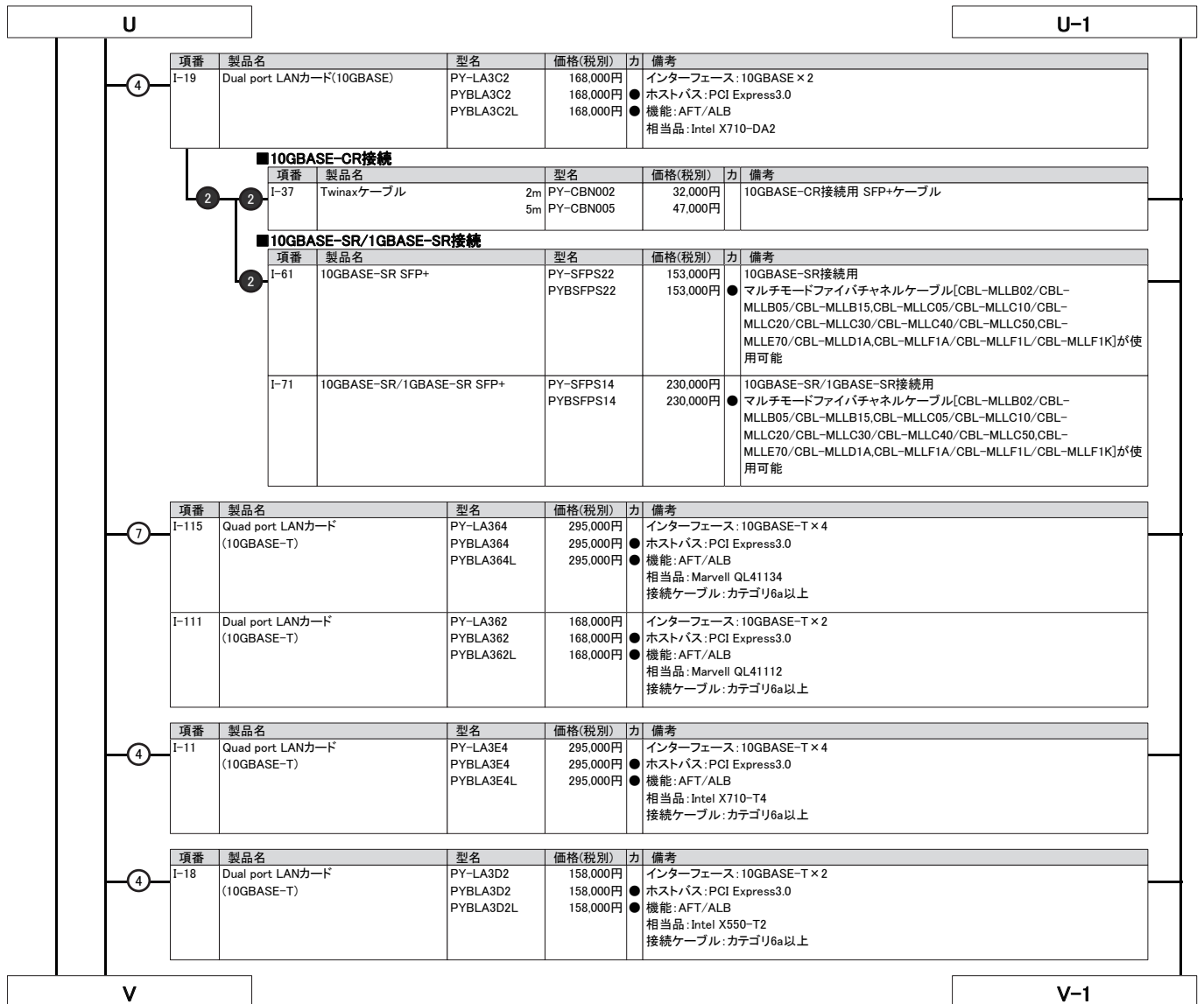
※ OS により接続可能装置は異なります。詳細はハードウェア一覧を参照願います。

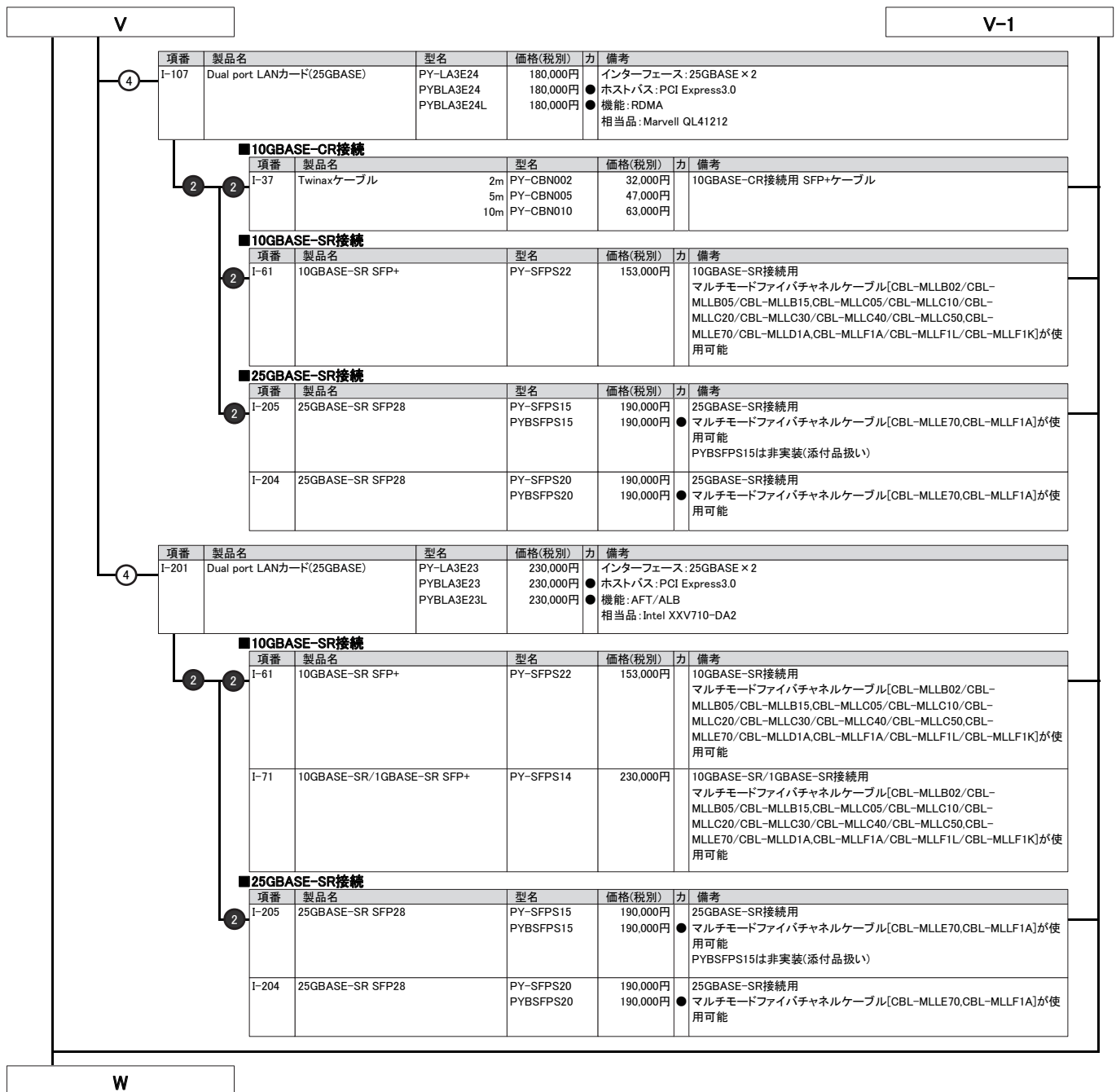




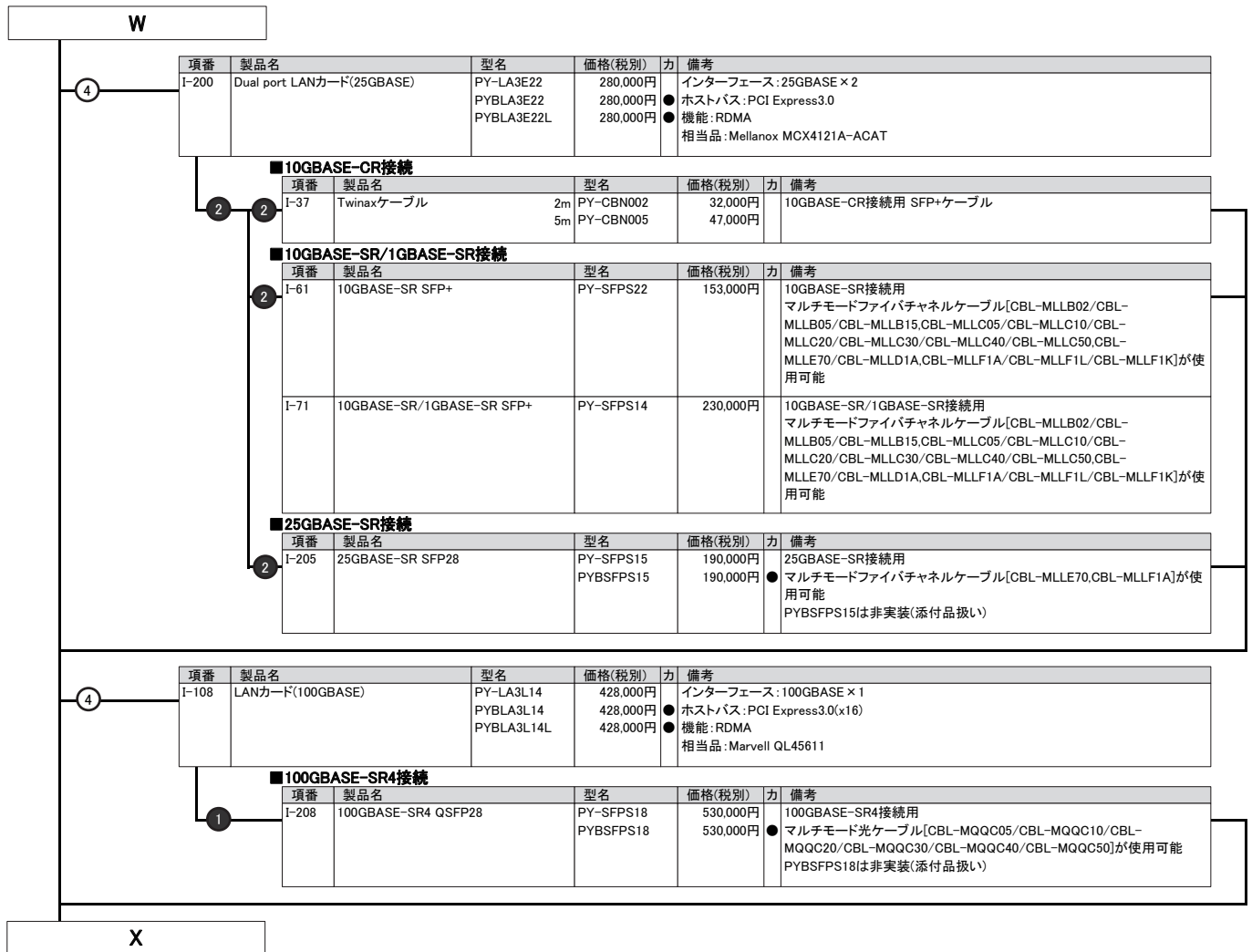


※ OS により接続可能装置は異なります。詳細はハードウェア一覧を参照願います。





※ OS により接続可能装置は異なります。詳細はハードウェア一覧を参照願います。



X

## 17. CNAカード



- ・Quad port LANカード(100BASE-T) [PY-LA264/PYBLA264]/Quad port LANカード(10GBASE) [PY-LA374/PYBLA374/PYLA374L/PY-LA3C4/PYBLA3C4/PYBLA3C4L]/Dual port LANカード(10GBASE) [PY-LA372/PYBLA372/PYBLA372L/PY-LA3C2/PYBLA3C2/PYBLA3C2L]/Quad port LANカード(10GBASE-T) [PY-LA364/PYBLA364/PYBLA364L/PY-LA3E4/PYBLA3E4/PYBLA3E4L]/Dual port LANカード(10GBASE-T) [PY-LA362/PYBLA362/PYBLA362L/PY-LA3D2/PYBLA3D2/PYBLA3D2L]/Dual port LANカード(25GBASE) [PY-LA3E23/PYBLA3E23/PYBLA3E23L/PY-LA3E24/PYBLA3E24/PYBLA3E24L]/LANカード(100GBASE) [PY-LA3L14/PYBLA3L14/PYBLA3L14L]/コンバインド・ネットワーク・アダプタ(25GBASE) [PY-CN352/PYBCN352/PYBCN352L]は合計7枚まで搭載可能です。
- ・Dual port LANカード(25GBASE) [PY-LA3E22/PYBLA3E22/PYBLA3E22L/PY-LA3E23/PYBLA3E23/PYBLA3E23L/PY-LA3E24/PYBLA3E24/PYBLA3E24L]/コンバインド・ネットワーク・アダプタ(25GBASE) [PY-CN352/PYBCN352/PYBCN352L]は合計7枚まで搭載可能です。
- ・PY-CN352/PYBCN352/PYBCN352LとPY-LA3C2/PYBLA3C2/PYBLA3C2L/PY-LA3C4/PYBLA3C4/PYBLA3C4L/PY-LA3E4/PYBLA3E4/PYBLA3E4Lを混在させることはできません。
- ・VMware製品をご使用時は、ESXiで1Gb LAN、10Gb LANのポート数に構成可能な上限があります。  
詳細については、当社ホームページ( <https://jp.fujitsu.com/platform/server/primergy/software/vmware/support/> )のvS7:「VMware ESXi 7 サポート版数一覧表(機種別)」/vS6:「VMware ESXiサポート版数一覧表(オプション・周辺機器)」に掲載されている「ネットワークインターフェース ポート数の上限について」を参照ください。
- ・サポートする10GBASE-CR SFP+ケーブルについては、下記URL内のマニュアルをご参照ください。  
当社ホームページ( [https://jp.fujitsu.com/platform/server/primergy/manual/peri\\_card.html](https://jp.fujitsu.com/platform/server/primergy/manual/peri_card.html) )  
「10GBASE-CR SFP+ケーブル、25GBASE SFP28 ケーブル、40GBASE QSFP ケーブルおよび100GBASE QSFP28 ケーブルのサポートについて」
- ・PCIeカードにSFP+/SFP28/QSFPモジュールを搭載する場合、同一製品の各ポートには同じ型名製品を搭載してください  
(各PCIeカードに対応するSFP+/SFP28/QSFPモジュールは樹系図をご確認ください)。
- ・カスタムメイド型名で同じ速度のPCIeカードを同一サーバに搭載する場合、カスタムメイド型名のSFP+/SFP28/QSFPは1種類の型名しか選択できません  
(各PCIeカードに対応するSFP+/SFP28/QSFPモジュールは樹系図をご確認ください)。

項番	製品名	型名	価格(税別)	力	備考
I-114	コンバインド・ネットワーク・アダプタ(25GBASE)	PY-CN352	280,000円		インターフェース: 25GBASE × 2
		PYBCN352	280,000円		● ホストバス: PCI Express 3.0
		PYBCN352L	280,000円		● FCOE機能: × 相当品: Marvell QLA1262

## ■ 10GBASE-CR接続

項番	製品名	型名	価格(税別)	力	備考
I-37	Twinaxケーブル	2m PY-CBN002	32,000円		10GBASE-CR接続用 SFP+ケーブル
		5m PY-CBN005	47,000円		
		10m PY-CBN010	63,000円		

## ■ 10GBASE-SR接続

項番	製品名	型名	価格(税別)	力	備考
I-61	10GBASE-SR SFP+	PY-SFPS22	153,000円		10GBASE-SR接続用 マルチモードファイバチャネルケーブル[CBL-MLLB02/CBL-MLLB05/CBL-MLLB15/CBL-MLLC05/CBL-MLLC10/CBL-MLLC20/CBL-MLLC30/CBL-MLLC40/CBL-MLLC50/CBL-MLLE70/CBL-MLLD1A/CBL-MLLF1A/CBL-MLLF1L/CBL-MLLF1K]が使用可能

## ■ 25GBASE-SR接続

項番	製品名	型名	価格(税別)	力	備考
I-205	25GBASE-SR SFP28	PY-SFPS15	190,000円		25GBASE-SR接続用
		PYBSFPS15	190,000円		● マルチモードファイバチャネルケーブル[CBL-MLLE70,CBL-MLLF1A]が使用可能 PYBSFPS15は非実装(添付品扱い)
I-204	25GBASE-SR SFP28	PY-SFPS20	190,000円		25GBASE-SR接続用
		PYBSFPS20	190,000円		● マルチモードファイバチャネルケーブル[CBL-MLLE70,CBL-MLLF1A]が使用可能

## 18. InfiniBandカード



- ・PY-HC331/PYBHC331/PY-HC332/PYBHC332とPY-HC341/PYBHC341/PY-HC342/PYBHC342を混在させることはできません。
- また、PY-HC331/PYBHC331/PY-HC332/PYBHC332/PY-HC341/PYBHC341/PY-HC342/PYBHC342とPY-HF301/PYBHF301およびPY-LA3E22/PYBLA3E22/PYBLA3E22Lを混在させることはできません。

項番	製品名	型名	価格(税別)	力	備考
I-218	IB HCAカード(100Gbps)	PY-HC331 PYBHC331	280,000円 280,000円		インターフェース: 100Gbps(EDR) ● データ転送速度: 12.5GB/s デバイスポート数: 1 ホストバス: PCI Express 3.0(x16) 相当品: MCX555A-ECAT
I-219	Dual port IB HCAカード(100Gbps)	PY-HC332 PYBHC332	470,000円 470,000円		インターフェース: 100Gbps(EDR) ● データ転送速度: 12.5GB/s デバイスポート数: 2 ホストバス: PCI Express 3.0(x16) 相当品: MCX556A-ECAT

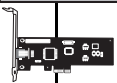
項番	製品名	型名	価格(税別)	力	備考
I-230	IB HCAカード(100Gbps)	PY-HC341 PYBHC341	280,000円 280,000円		インターフェース: 100Gbps(HDR) ● データ転送速度: 12.5GB/s デバイスポート数: 1 ホストバス: PCI Express 3.0(x16) 相当品: MCX653105A-ECAT
I-232	Dual port IB HCAカード(100Gbps)	PY-HC342 PYBHC342	470,000円 470,000円		インターフェース: 100Gbps(HDR) ● データ転送速度: 12.5GB/s デバイスポート数: 2 ホストバス: PCI Express 3.0(x16) 相当品: MCX653106A-ECAT

Y

※ OS により接続可能装置は異なります。詳細はハードウェア一覧を参照願います。

Y

## 19. Omni-Pathカード



・PY-HF301/PYBHF301とPY-HC331/PYBHC331/PY-HC332/PYBHC332/PY-HC341/PYBHC341/PY-HC342/PYBHC342およびPY-LA3E22/PYBLA3E22/PYBLA3E22Lを混在させることはできません。

項番	製品名	型名	価格(税別)	力	備考
I-161	OP HFカード(100Gbps)	PY-HF301 PYBHF301	280,000円 280,000円	●	インターフェース: 100Gbps データ転送速度: 12.5GB/s デバイスポート数: 1 ホストバス: PCI Express3.0(x16)

4

## 20. サーバ管理(リモートマネジメントコントローラ)



・リモートマネジメントコントローラアップグレード[PY-RMC411/PY-RMC42]またはライフサイクルマネジメントライセンス&モジュール[PY-LCM11/PY-LCM12]を手配した場合、iRMC S4 advanced pack(アクティベーションキー生成用ドキュメント)またはeLCM Activation Pack(アクティベーションキー生成用ドキュメント)に記載されているTAN(アクティベーションキー生成用ID)を使用して、別途アクティベーションキーの生成作業が必要となります。

・アクティベーションキーの生成におきましては、インターネット環境を使用したE-mailアドレスの登録が必要となりますので、事前に環境の準備をお願いいたします。

・アクティベーションキーの生成時に使用したE-mailアドレスおよびiRMC S4 advanced packまたはeLCM Activation Packは、アクティベーションキーの再送信の際にも必要となりますので、紛失等のないよう管理をお願いいたします。

・ライフサイクルマネジメントライセンス&モジュール[PY-LCM11/PYBCM11/PY-LCM12]をご使用にあたっては、各種留意事項がございます。

詳細については、当社ホームページ( <https://jp.fujitsu.com/platform/server/primergy/peripheral/osopt/svs-dvd.html> )を参照ください。

項番	製品名	型名	価格(税別)	力	備考
I-80	リモートマネジメント コントローラアップグレード ※PY-RMC411は 2020年12月25日販売終息予定	PY-RMC411 PYBRMC41	50,000円 50,000円	●	アドバンスドビデオダイレクション機能、バーチャルメディア機能 ＜一般型名の提供形態＞ ・アクティベーションキー: iRMC S4 advanced pack(アクティベーションキー生成用ドキュメント)に記載されたTAN(アクティベーションキー生成用ID)を使用しURLより取得 ・カスタムメイド型名の提供形態 ・アクティベーションキー: サーバ本体に登録された状態で出荷(※) ※2014年2月出荷分よりサーバ本体の保証書にアクティベーションキーの記載あり
I-77	リモートマネジメント コントローラアップグレード	PY-RMC42	50,000円	●	アドバンスドビデオダイレクション機能、バーチャルメディア機能 ＜提供形態＞ ・アクティベーションキー: iRMC S4 advanced pack(アクティベーションキー生成用ドキュメント)に記載されたTAN(アクティベーションキー生成用ID)を使用しURLより取得

1

項番	製品名	型名	価格(税別)	力	備考
I-20	ライフサイクルマネジメント ライセンス&モジュール ※PY-LCM11は 2020年12月25日販売終息予定	PY-LCM11 PYBLCM11	20,000円 20,000円	●	アップデート機能、イメージ管理機能、PrimeCollect機能 ＜一般型名の提供形態＞ ・アクティベーションキー: eLCM Activation Pack(アクティベーションキー生成用ドキュメント)に記載されたTAN(アクティベーションキー生成用ID)を使用しURLより取得 ・microSDカード(16GB): 同梱 ＜カスタムメイド型名の提供形態＞ ・アクティベーションキー: サーバ本体に登録された状態で出荷(※) ・microSDカード(16GB): サーバ本体に搭載された状態で出荷 ※サーバ本体の保証書にアクティベーションキーの記載あり
I-78	ライフサイクルマネジメント ライセンス&モジュール	PY-LCM12	20,000円	●	アップデート機能、イメージ管理機能、PrimeCollect機能 ＜提供形態＞ ・アクティベーションキー: eLCM Activation Pack(アクティベーションキー生成用ドキュメント)に記載されたTAN(アクティベーションキー生成用ID)を使用しURLより取得 ・microSDカード(16GB): 同梱

1

## 21. セキュリティチップ



項番	製品名	型名	価格(税別)	力	備考
I-131	セキュリティチップ	PYBTPM10	1,100円	●	TPM1.2モジュール(TCG準拠)。 Windows Server ではBitLocker™ Drive Encryption機能でのみ使用可能 BitLocker™ Drive Encryption機能の詳細については、以下URL参照。 当社ホームページ( <a href="https://jp.fujitsu.com/platform/server/primergy/technical/construct/">https://jp.fujitsu.com/platform/server/primergy/technical/construct/</a> ) ※サポート状況については、留意事項欄「セキュリティチップ(TPM)およびインテル® トラステッド・エグゼキューション・テクノロジー(インテル® TXT)のサポートについて」を参照
I-36	セキュリティチップ	PY-TPM09 PYBTPM09	1,100円 1,100円	●	TPM2.0モジュール(TCG準拠) ※UEFIモードのみサポートとなります。設定をご確認のうえ、ご使用ください。 ※サポート状況については、留意事項欄「セキュリティチップ(TPM)およびインテル® トラステッド・エグゼキューション・テクノロジー(インテル® TXT)のサポートについて」を参照

1

## ① セキュリティチップ[PY-TPM09/PYBTPM09]

・VMwareのサポートについては、VMware ESXi 7.0以降 / VMware ESXi 6.7 Update1以降でサポートします。

Z

Z

## 22. アドバンスド・サーマルオプション [カスタムメイド専用]



項番	製品名	型名	価格(税別)	力	備考
Q-11	アドバンスド・サーマルオプション40	PYBET03	10,000円	●	高温動作に適合するように専用の設定を適用し、内蔵オプション製品の搭載位置を指定してエアフローを最適化することにより、動作保証周囲温度を拡張するオプション 動作保証周囲温度:(通常):10~35℃⇒(オプション適用後):5~40℃

## i アドバンスド・サーマルオプション

以下のオプションは、カスタムメイド搭載して出荷することはできません。  
また、出荷後にオプションを追加した場合は、アドバンスド・サーマルオプション非対応となります。

## 構成不可オプション

・ラックベースユニット (2.5インチ HDD/SSD×8)[PYR4775R2T]の場合、選択できません。

外付オプション製品[UPS、ハードディスクキャビネット(JX40 S2/JX60 S2)、バックアップキャビネット(SX05 S2)、KVMスイッチ、ディスプレイ等]を接続する場合、保証動作環境は外付オプション製品の温度条件に準じます。  
各オプション製品のマニュアルにて動作環境をご確認のうえ、使用ください。

## 注意事項

動作保証周囲温度はサーバ前面の吸気環境温度となります。高温環境下(40℃)での長期稼働を保証するものではありません。  
通常のオフィス環境(年平均使用温度25℃)でご使用された際には保守対応期間内(5年)では寿命に至らないものとして設計しておりますが、高温環境下での長期稼働等、お客様のご使用環境によっては、より短期間で寿命に至る場合があります。  
寿命を超えた部品については、交換が可能な場合は有償にて対応させていただきます。  
なお、上記はあくまで目安であり、保守サポート期間(5年間)内に故障しないことをお約束するものではありません。

## 23. 国際エネルギースタープログラムオプション [カスタムメイド専用]



項番	製品名	型名	価格(税別)	力	備考
Q-57	国際エネルギースタープログラムオプション	PYBES171	500円	●	国際エネルギースタープログラム適合オプション ※本オプションの適用基準を満たすことにより、オフィス機器向け国際エネルギースタープログラムに適合 詳細については、以下URL参照。 当社ホームページ ( <a href="https://www.fujitsu.com/jp/products/computing/servers/primergy/solution/cost/es/">https://www.fujitsu.com/jp/products/computing/servers/primergy/solution/cost/es/</a> )

## i 国際エネルギースタープログラムオプション

以下の構成の場合、カスタムメイド搭載して出荷することはできません。  
また、出荷後にオプションを追加した場合は、国際エネルギースタープログラムオプション非対応となります。

## 適用不可構成

・4CPU構成以外の構成  
・Xeon プロセッサ Gold 5222/5218B/5215L, Platinum 8256を選択した構成

## 24. キーボード/マウス



項番	製品名	型名	価格(税別)	力	備考
C-5	小型OADGキーボード(106キー/USB)	PY-KBU1R1	15,000円	●	ラック搭載用OADGキーボード(106キー)。テンキーあり。USB接続、ケーブル長:1.8m
C-1	USBマウス(光学式)	PY-MSU201	3,200円	●	光学式スクロール機能対応マウス、1000dpi、USB接続、2ボタン+1ホイール、ケーブル長:1.8m、マーブルグレー色

AA



AA

## 25. OSブート専用モジュール



・M.2 Flash モジュールとデュアルマイクロSD Flash モジュール / M.2 Flash モジュール(Vmware用) / Vmwareオプションは、同時選択できません。

### ■M.2 Flash モジュール 《非アレイ接続》



- ・システムボード上の専用ポートに挿入する、OSブート専用のFlashモジュールです。
- ・M.2 Flash モジュールのアレイ構成はご使用いただけません。
- ・本製品は「有寿命部品」となり、寿命時には製品を再購入いただく必要があります。詳細については、留意事項編「SSD / DCPMM / Optane PMemの書き込み保証値について」を参照ください。
- ・本製品で寿命を確認するために、複数台システムに最低1台、CDまたはDVDドライブが必須となります。

項番	製品名	型名	価格(税別)	力	備考
F-345	M.2 Flash モジュール-240GB	PY-MF24YN4	128,000円	●	データ転送速度:SATA 6Gbps 記録方式:TLC ホットプラグ: × 製品クラス:Read Intensive[書き込み保証値 1.5DWPD] 用途:システム領域
		PYBMF24YN4	128,000円		
F-346	M.2 Flash モジュール-480GB	PY-MF48YN4	140,000円	●	データ転送速度:SATA 6Gbps 記録方式:TLC ホットプラグ: × 製品クラス:Read Intensive[書き込み保証値 1.5DWPD] 用途:システム領域
		PYBMF48YN4	140,000円		

### ■M.2 Flash モジュール(Vmware用) 《非アレイ接続》



- ・システムボード上の専用ポートに挿入する、OSブート専用のFlashモジュールです。
- ・M.2 Flash モジュール(Vmware用)のアレイ構成はご使用いただけません。
- ・本製品には、VMware vSphereのライセンスおよびサポートは含まれておりません。別途購入してください。
- ・VMwareのサポート状況(本体/オプション)等の最新情報は、当社ホームページ( <https://www.fujitsu.com/jp/products/computing/servers/primergy/software/vmware/> )にてご確認ください。
- ・VMware環境における、サーバ監視・管理につきましては、留意事項編「サーバ監視・管理ソフトウェアについて」を参照ください。
- ・仮想環境使用時のゲストOS利用向けに、OSオプションの複数同時選択が可能です。
- ・同時選択可能な組み合わせや最大選択数量については、留意事項編「OSオプション、SupportDesk、複数同時選択時の組み合わせについて」を参照ください。
- ・各OSとゲストOSのサポート可否については、留意事項編「各OSの仮想化機能について」および「システム構成図で紹介するWeb情報」の「OSのサポート情報、動作確認情報」を参照ください。

項番	製品名	型名	価格(税別)	力	備考
F-347	VMware vSphere Hypervisor用 M.2 Flash モジュール(240GB)	PY-MF24NV4	128,000円	●	インストールOS:なし サポートOS: vS6.5 Update3以降 / 6.7 Update1以降、vS7.0以降 M.2 Flash モジュール容量:240GB 添付インストールディスク:なし ※VMware専用のため、他のOSでは使用不可
		PYBMF24NV4	128,000円		
F-348	VMware vSphere Hypervisor 7.0用 M.2 Flash モジュール(240GB)	PYBMF24NV5	128,000円	●	VMware vSphere Hypervisor 7.0 がインストールされたM.2 Flash モジュールをシステムボードに搭載して、出荷 インストールOS:VMware vSphere Hypervisor 7.0 サポートOS: vS7.0以降 M.2 Flash モジュール容量:240GB 添付インストールディスク:なし ※VMware専用のため、他のOSでは使用不可

AB

AB-1

AB

AB-1

## ■デュアルM.2 コントローラカード

- ①
- ・デュアルM.2 コントローラカード[PY-DMCP20/PYBDMCP20/PYBDMCP20L]手配時は、M.2 Flash モジュール-240GB[PY-MF24YN4/PYBMF24YN4]/M.2 Flash モジュール-480GB[PY-MF48YN4/PYBMF48YN4]/VMware vSphere Hypervisor用M.2 Flash モジュール(240GB)[PY-MF24NV4/PYBMF24NV4]を同一型名で2台選択が必須となります。
  - ・デュアルM.2 コントローラカード(VMware vSphere Hypervisor 7.0用)[PYBDMCP21/PYBDMCP21L]手配時は、VMware vSphere Hypervisor用M.2 Flash モジュール(240GB)[PY-MF24NV4/PYBMF24NV4]を2台およびデュアルM.2 コントローラカード用M.2 Flash モジュール専用RAID設定サービス[PYBAS1SA2]の同時手配が必須です。
  - ・M.2 Flash モジュール-240GB[PY-MF24YN4/PYBMF24YN4]/M.2 Flash モジュール-480GB[PY-MF48YN4/PYBMF48YN4]/VMware vSphere Hypervisor用 M.2 Flash モジュール(240GB)[PY-MF24NV4/PYBMF24NV4]の2台以外のM.2 Flash モジュールは同時手配できません。
  - ・デュアルM.2 コントローラカード用M.2 Flash モジュール専用RAID設定サービス[PYBAS1SA2]を手配する場合、「RAID設定サービスについて」も併せて参照ください。

項番	製品名	型名	価格(税別)	力	備考
I-217	デュアルM.2 コントローラカード	PY-DMCP20 PYBDMCP20 PYBDMCP20L	33,000円 33,000円 33,000円	●	M.2 Flash モジュールを2台搭載可能なPCIカードタイプのOSブート専用コントローラカード ● RAIDレベル: 1

項番	製品名	型名	価格(税別)	力	備考
F-345	M.2 Flash モジュール-240GB	PY-MF24YN4 PYBMF24YN4	128,000円 128,000円	●	データ転送速度: SATA 6Gbps 記録方式: TLC ホットプラグ: × 製品クラス: Read Intensive[書き込み保証値 1.5DWPD] 用途: システム領域

項番	製品名	型名	価格(税別)	力	備考
F-346	M.2 Flash モジュール-480GB	PY-MF48YN4 PYBMF48YN4	140,000円 140,000円	●	データ転送速度: SATA 6Gbps 記録方式: TLC ホットプラグ: × 製品クラス: Read Intensive[書き込み保証値 1.5DWPD] 用途: システム領域

項番	製品名	型名	価格(税別)	力	備考
F-347	VMware vSphere Hypervisor用 M.2 Flash モジュール(240GB)	PY-MF24NV4 PYBMF24NV4	128,000円 128,000円	●	インストールOS: なし サポートOS: vS7.0以降 M.2 Flash モジュール容量: 240GB 添付インストールディスク: なし ※VMware専用のため、他のOSでは使用不可

項番	製品名	型名	価格(税別)	力	備考
I-3	デュアルM.2 コントローラカード (VMware vSphere Hypervisor 7.0用)	PYBDMCP21 PYBDMCP21L	33,000円 33,000円	●	RAIDが構成されたM.2 Flash モジュールにVMware vSphere Hypervisor 7.0をインストールし ● たPCカードタイプのOSブート専用コントローラカード RAIDレベル: 1 インストールOS: VMware vSphere Hypervisor 7.0

項番	製品名	型名	価格(税別)	力	備考
F-347	VMware vSphere Hypervisor用 M.2 Flash モジュール(240GB)	PYBMF24NV4	128,000円	●	サポートOS: vS7.0以降 M.2 Flash モジュール容量: 240GB 添付インストールディスク: なし ※VMware専用のため、他のOSでは使用不可

- ①
- M.2 Flash モジュール-240GB/480GB**
- ・本製品は「有寿命部品」となり、寿命時には製品を再購入いただく必要があります。詳細については、留意事項編「SSD / DCPMM / Optane PMemの書き込み保証値について」を参照ください。本製品で寿命を確認するために、複数台システムに最低1台、CDまたはDVDドライブが必須となります。
  - ・VMware vSphere Hypervisor用 M.2 Flash モジュール(240GB)
    - ・VMwareのサポート状況(本体/オプション)等の最新情報は、当社ホームページ( <https://www.fujitsu.com/jp/products/computing/servers/primergy/software/vmware/> )にてご確認ください。
    - ・VMware環境における、サーバ監視・管理につきましては、留意事項編「サーバ監視・管理ソフトウェアについて」を参照ください。
    - ・仮想環境使用時のゲストOS利用向けに、OSオプションの複数同時選択が可能です。
    - ・仮想環境使用時のゲストOS利用向けに、OSオプションの複数同時選択が可能です。
    - ・同時選択可能な組み合わせや最大選択数量については、留意事項編「OSオプション、SupportDesk、複数同時選択時の組み合わせについて」を参照ください。
    - ・各OSとゲストOSのサポート可否については、留意事項編「各OSの仮想化機能について」および「システム構成図で紹介するWeb情報」の「OSのサポート情報、動作確認情報」を参照ください。

## ■デュアルマイクロSD Flash モジュール(VMware用)

- ①
- ・システムボード上のUSB専用ポートに挿入する、OSブート専用のFlashモジュールです。
  - ・マイクロSD 64GB × 2をRAID1で構成しています。
  - ・iRMCでの管理が必要となります。
  - ・本製品には、VMware vSphereのライセンスおよびサポートは含まれておりません。別途購入してください。
  - ・VMwareのサポート状況(本体/オプション)等の最新情報は、当社ホームページ( <https://www.fujitsu.com/jp/products/computing/servers/primergy/software/vmware/> )にてご確認ください。
  - ・VMware環境における、サーバ監視・管理につきましては、留意事項編「サーバ監視・管理ソフトウェアについて」を参照ください。
  - ・仮想環境使用時のゲストOS利用向けに、OSオプションの複数同時選択が可能です。
  - ・仮想環境使用時のゲストOS利用向けに、OSオプションの複数同時選択が可能です。
  - ・同時選択可能な組み合わせや最大選択数量については、留意事項編「OSオプション、SupportDesk、複数同時選択時の組み合わせについて」を参照ください。
  - ・各OSとゲストOSのサポート可否については、留意事項編「各OSの仮想化機能について」および「システム構成図で紹介するWeb情報」の「OSのサポート情報、動作確認情報」を参照ください。

項番	製品名	型名	価格(税別)	力	備考
F-87	デュアルマイクロSD Flash モジュール (64GB × 2、RAID1付)	PY-MD6401 PYBMD6401	54,000円 54,000円	●	インストールOS: なし サポートOS: vS6.5 Update3以降 / 6.7 Update1以降 デュアルマイクロSD Flash モジュール容量: 64GB (64GB × 2 RAID1) 添付インストールディスク: なし ※VMware専用のため、他のOSでは使用不可

AC

AC

## 26. Windows OSオプション



- ・サーバ本体と同時手配願います(Windows Server 2019 Standard Additional License/CALを除く)。
- ・Windows OSのサポート状況(本体/オプション)等の最新情報は、当社ホームページ( <https://www.fujitsu.com/jp/products/computing/servers/primergy/software/windows/> )にてご確認ください。
- ・仮想環境使用時のゲストOS利用向けに、OSオプションの複数同時選択が可能です。
- ・同時選択可能な組み合わせや最大選択数量については、留意事項編「OSオプション、SupportDesk、複数同時選択時の組み合わせについて」を参照ください。
- ・各OSとゲストOSのサポート可否については、留意事項編「各OSの仮想化機能について」および「システム構成図で紹介するWeb情報」の「OSのサポート情報、動作確認情報」を参照ください。
- ・Windows Server 2019 Standard Additional Licenseは、物理/仮想サーバが搭載するすべての物理/仮想CPUコア数分をカバーするライセンスが必要です。  
なお、物理CPUごとに、最低8コアライセンスが必要です。
- ・Windows Server 2019 Datacenter Additional Licenseは、物理サーバが搭載するすべての物理CPUコア数分をカバーするライセンスが必要です。  
なお、物理CPUごとに、最低8コアライセンスが必要です。
- ・Windows Server 2019 Datacenter Additional Licenseは、カスタムメイドオプションのみでの提供となります。サーバ本体手配後に、本製品は追加手配することができませんので、サーバ本体手配時に必要なライセンス数を手配ください。
- ・Windows OSオプションにはCALが添付されておりません。使用する環境に応じて、Device CAL/User CALを別途手配する必要があります。

## 《Windows Server 2019》



## Windows Server 2019 Standard/Datacenterからのダウングレード権[PYBWS9/PYBWD9]

ダウングレード権については、マイクロソフトソフトウェアライセンス条項を参照してください。

マイクロソフト社ホームページ:

[https://www.microsoft.com/en-us/UseTerms/OEM/WindowsServer2019/DatacenterAndStandard/UseTerms\\_OEM\\_WindowsServer2019\\_DatacenterAndStandard\\_Japanese.htm](https://www.microsoft.com/en-us/UseTerms/OEM/WindowsServer2019/DatacenterAndStandard/UseTerms_OEM_WindowsServer2019_DatacenterAndStandard_Japanese.htm)

## ■ バンドルオプション

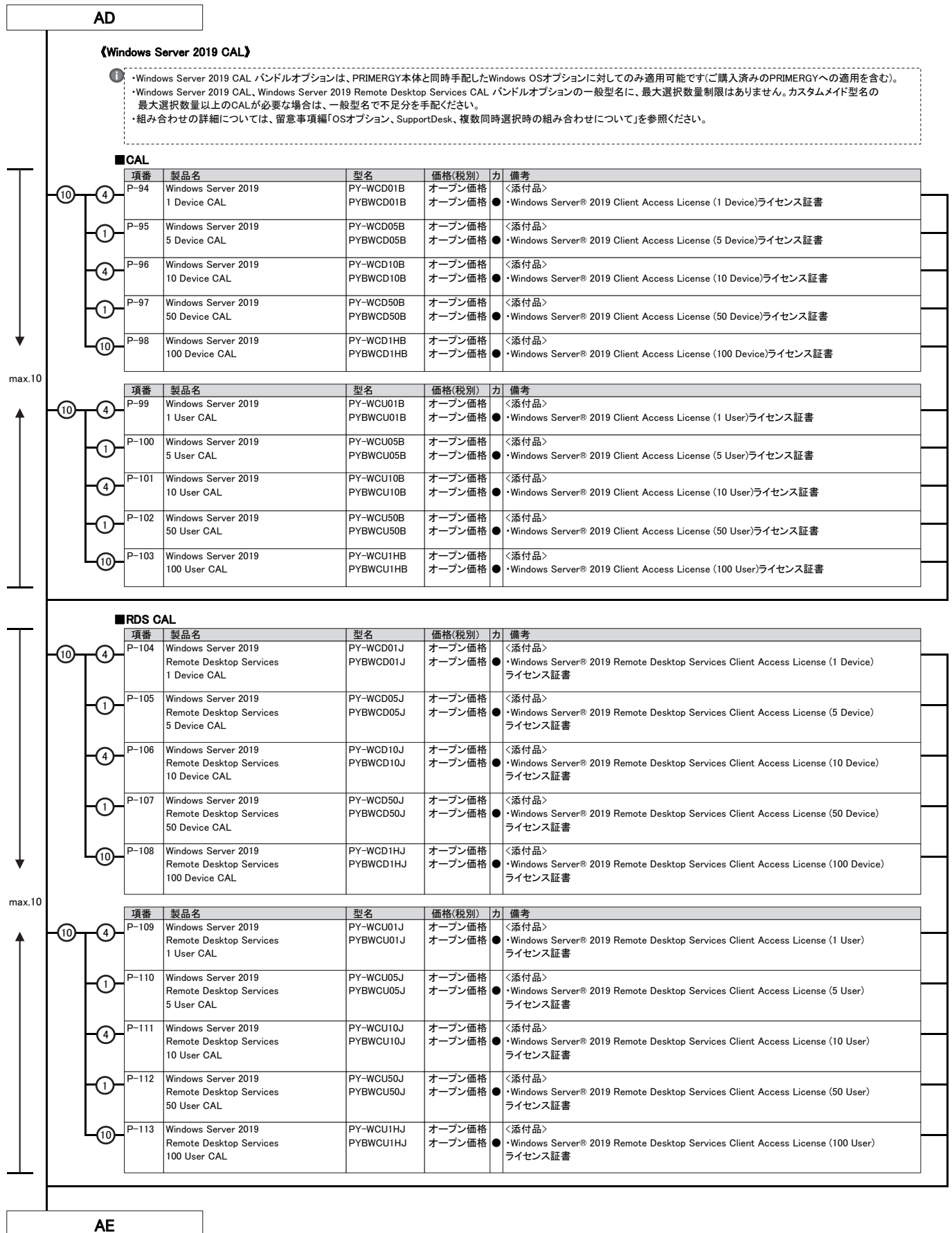
項番	製品名	型名	価格(税別)	力	備考
P-85	Windows Server 2019 Standard(16コア) バンドル	PYBWS9	オープン価格	●	構成品: <添付インストールディスク> ・Windows Server® 2019 Standard

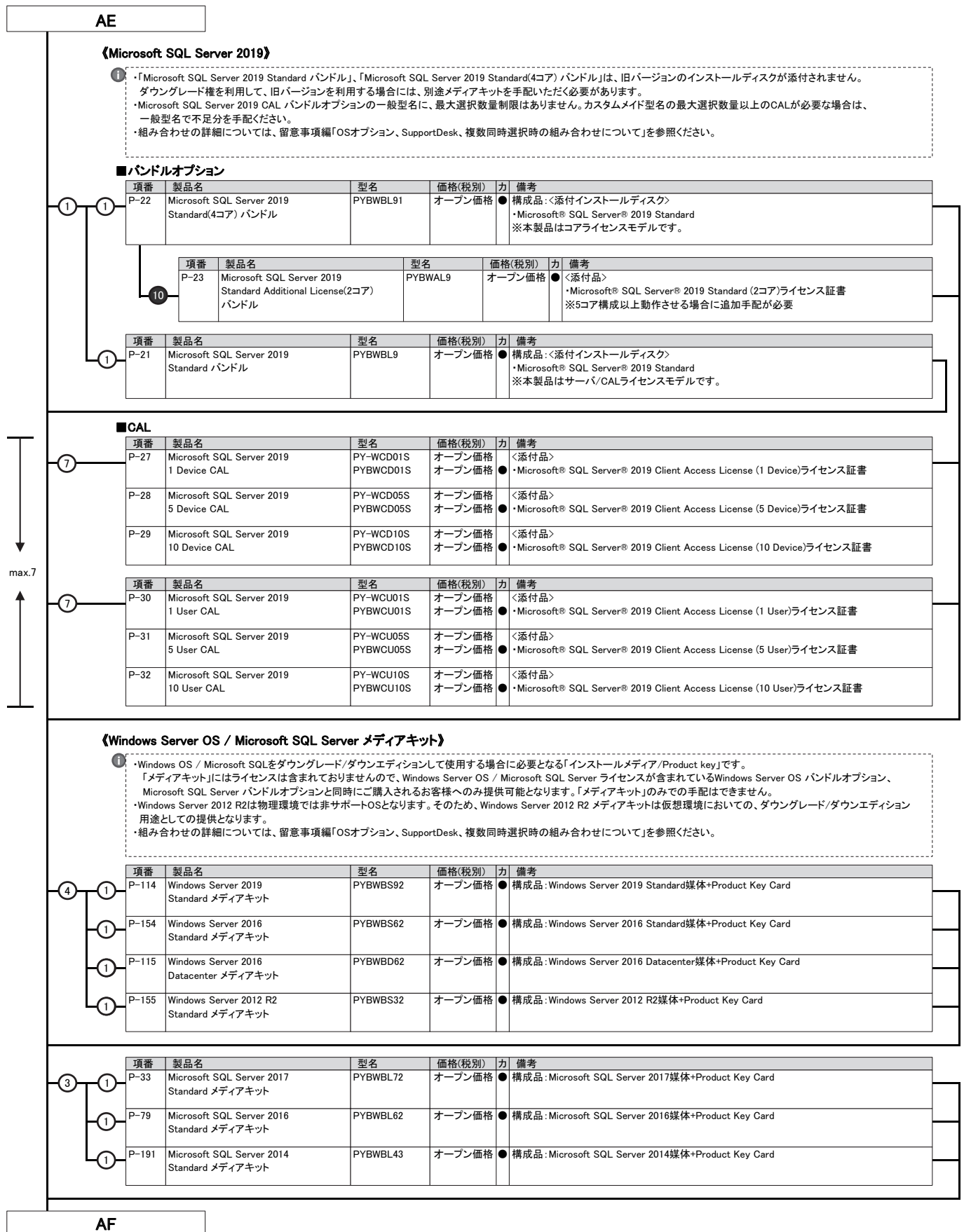
34	1	項番	製品名	型名	価格(税別)	力	備考
		P-86	Windows Server 2019 Standard Additional License(2コア)	PY-WAS9 PYBWAS9	オープン価格 オープン価格	●	<添付品> ・Windows Server® 2019 Standard (2コア)ライセンス証書
		P-87	Windows Server 2019 Standard Additional License(4コア)	PY-WAS92 PYBWAS92	オープン価格 オープン価格	●	<添付品> ・Windows Server® 2019 Standard (4コア)ライセンス証書
		P-88	Windows Server 2019 Standard Additional License(16コア)	PY-WAS93 PYBWAS93	オープン価格 オープン価格	●	<添付品> ・Windows Server® 2019 Standard (16コア)ライセンス証書

項番	製品名	型名	価格(税別)	力	備考
P-89	Windows Server 2019 Datacenter(16コア) バンドル	PYBWD9	オープン価格	●	構成品: <添付インストールディスク> ・Windows Server® 2019 Datacenter

6	1	3	6	項番	製品名	型名	価格(税別)	力	備考
				P-90	Windows Server 2019 Datacenter Additional License(2コア)	PYBWAD9	オープン価格	●	<添付品> ・Windows Server® 2019 Datacenter (2コア)ライセンス証書
				P-91	Windows Server 2019 Datacenter Additional License(4コア)	PYBWAD92	オープン価格	●	<添付品> ・Windows Server® 2019 Datacenter (4コア)ライセンス証書
				P-92	Windows Server 2019 Datacenter Additional License(16コア)	PYBWAD93	オープン価格	●	<添付品> ・Windows Server® 2019 Datacenter (16コア)ライセンス証書

AD





AF

## 27. VMware OSオプション



- ・VMware vSphere 6やVMware vCenter Server 6をご利用の場合には、VMware vSphere 7やVMware vCenter Server 7のライセンス製品を購入し、ライセンスをダウングレードしてください。
- ・VMwareのサポート状況(本体/オプション)等の最新情報は、当社ホームページ( <https://www.fujitsu.com/jp/products/computing/servers/primergy/software/vmware/> )にてご確認ください。
- ・VMware環境における、サーバ監視・管理につきましては、留意事項編「サーバ監視・管理ソフトウェアについて」を参照ください。
- ・仮想環境使用時のゲストOS利用向けに、OSオプションの複数同時選択が可能です。
- ・同時選択可能な組み合わせや最大選択数量については、留意事項編「OSオプション、SupportDesk、複数同時選択時の組み合わせについて」を参照ください。
- ・各OSとゲストOSのサポート可否については、留意事項編「各OSの仮想化機能について」および「システム構成図で紹介するWeb情報」の「OSのサポート情報、動作確認情報」を参照ください。

## ■仮想化基盤ソフト

項番	製品名	型名	価格(税別)	力	備考
P-40	VMware vSphere 7 Standard 1CPU(32コア) 1年間平日サポート付	B515ZHA81	229,300円		VMware vSphere® 7 Standard [1CPU(32コア)ライセンス] SupportDesk 1年間平日サポートバンドル サービス時間帯: 月曜～金曜 8:30～19:00(祝日および年末年始を除く)
P-41	VMware vSphere 7 Standard 1CPU(32コア) 1年間24時間サポート付	B51613A81	257,400円		VMware vSphere® 7 Standard [1CPU(32コア)ライセンス] SupportDesk 1年間24時間サポートバンドル サービス時間帯: 24時間365日
P-42	VMware vSphere 7 Standard 1CPU(32コア) 5年間平日サポート付	B515ZHA85	381,900円		VMware vSphere® 7 Standard [1CPU(32コア)ライセンス] SupportDesk 5年間平日サポートバンドル サービス時間帯: 月曜～金曜 8:30～19:00(祝日および年末年始を除く)
P-43	VMware vSphere 7 Standard 1CPU(32コア) 5年間24時間サポート付	B51613A85	485,400円		VMware vSphere® 7 Standard [1CPU(32コア)ライセンス] SupportDesk 5年間24時間サポートバンドル サービス時間帯: 24時間365日
P-44	VMware vSphere 7 Enterprise Plus 1CPU(32コア) 1年間平日サポート付	B5162PA81	839,700円		VMware vSphere® 7 Enterprise Plus [1CPU(32コア)ライセンス] SupportDesk 1年間平日サポートバンドル サービス時間帯: 月曜～金曜 8:30～19:00(祝日および年末年始を除く)
P-45	VMware vSphere 7 Enterprise Plus 1CPU(32コア) 1年間24時間サポート付	B5162QA81	949,200円		VMware vSphere® 7 Enterprise Plus [1CPU(32コア)ライセンス] SupportDesk 1年間24時間サポートバンドル サービス時間帯: 24時間365日
P-46	VMware vSphere 7 Enterprise Plus 1CPU(32コア) 5年間平日サポート付	B5162PA85	1,556,900円		VMware vSphere® 7 Enterprise Plus [1CPU(32コア)ライセンス] SupportDesk 5年間平日サポートバンドル サービス時間帯: 月曜～金曜 8:30～19:00(祝日および年末年始を除く)
P-47	VMware vSphere 7 Enterprise Plus 1CPU(32コア) 5年間24時間サポート付	B5162QA85	2,022,200円		VMware vSphere® 7 Enterprise Plus [1CPU(32コア)ライセンス] SupportDesk 5年間24時間サポートバンドル サービス時間帯: 24時間365日



## VMware vSphere 7 Standard / Enterprise Plusのサービス内容、期間

## サービス内容

専門技術者によるOS(VMware)サポート(電話によるQ&A対応/問題解決支援など)、  
Webによる情報提供(ソフトウェアの修正情報/運用ノウハウ/サービス対応履歴など)

## サービス期間

1年、5年

## ■OS管理ソフトウェア等

項番	製品名	型名	価格(税別)	力	備考
P-48	VMware vCenter Server 7 Standard 1年間平日サポート付	B515VE981	1,391,500円		VMware vCenter Server® 7 Standard SupportDesk 1年間平日サポートバンドル サービス時間帯: 月曜～金曜 8:30～19:00(祝日および年末年始を除く)
P-49	VMware vCenter Server 7 Standard 1年間24時間サポート付	B51619981	1,547,700円		VMware vCenter Server® 7 Standard SupportDesk 1年間24時間サポートバンドル サービス時間帯: 24時間365日
P-50	VMware vCenter Server 7 Standard 5年間平日サポート付	B515VE985	2,492,600円		VMware vCenter Server® 7 Standard SupportDesk 5年間平日サポートバンドル サービス時間帯: 月曜～金曜 8:30～19:00(祝日および年末年始を除く)
P-51	VMware vCenter Server 7 Standard 5年間24時間サポート付	B51619985	3,194,600円		VMware vCenter Server® 7 Standard SupportDesk 5年間24時間サポートバンドル サービス時間帯: 24時間365日



## VMware vCenter Server 7 Standardのサービス内容、期間

## サービス内容

専門技術者によるOS(VMware)サポート(電話によるQ&A対応/問題解決支援など)、  
Webによる情報提供(ソフトウェアの修正情報/運用ノウハウ/サービス対応履歴など)

## サービス期間

1年、5年

End : PRIMERGY RX4770 M5

[illegible]