

FUJITSU Server PRIMERGY オプション製品

システム構成図 (外付編)

※RX4770 M5 の樹系図については、当社ホームページ (<https://jp.fujitsu.com/platform/server/primergy/system/>) をご参照ください。



【 17インチ ラック・コンソール (RC25) 】



【 PRIMERGY SX05 S2 バックアップキャビネット 】



【 無停電電源装置 (Smart-UPS) 】



【 19インチ ラック 】

本システム構成図に掲載されております商品※の価格体系につきましては、市場の価格に近く、お客様にわかりやすい「希望小売価格」となっております。
※ PRIMERGY 本体等
また、「標準価格」で提供している商品につきましては、本システム構成図 (樹系図) では★で表示してあります。

※ OS により接続可能装置は異なります。詳細はハードウェア一覧を参照願います。

Start : 外付編

1. ディスプレイ/キーボード/マウス



・ディスプレイ/キーボード/マウスの接続方法、KVMスイッチに接続可能なKVMケーブルはご使用になるサーバにより異なります。
 詳細については、「KVMスイッチ使用時の留意事項①②」を参照ください。
 ・KVMスイッチはカスケード接続が可能です。
 カスケード接続可能なKVMスイッチの組み合わせおよび必要なケーブルについては、「KVMスイッチ使用時の留意事項③」を参照ください。

■KVMスイッチ

ディスプレイ/
キーボード/
マウス
インターフェース

項番	製品名	型名	価格(税別)	力	備考
O-37	KVMケーブル(USB)	1.8m PY-CBKCU01	4,200円		
		3m PY-CBKCU02	6,300円		
		5m PY-CBKCU03	13,000円		

項番	製品名	型名	価格(税別)	力	備考
O-27	アナログKVMスイッチ(4ポート)	PY-KVFA04	34,000円		ディスプレイ/キーボード/マウス切替器 接続可能サーバ数:4台 電源ケーブル:オプション KVMケーブル:オプション
O-28	アナログKVMスイッチ(8ポート)	PY-KVFA08	85,000円		ディスプレイ/キーボード/マウス切替器 接続可能サーバ数:8台 電源ケーブル:オプション KVMケーブル:オプション

【KVMスイッチをカスケード接続する場合】

項番	製品名	型名	価格(税別)	力	備考
O-34	KVMケーブル(PS/2、1.8m)	PY-CBKCP01	4,200円		カスケード接続毎に本ケーブル1本が必要

項番	製品名	型名	価格(税別)	力	備考
O-50	KVMアダプターケーブル(USB)	PY-CBKAU11	7,600円		[N-32] ★ ツイストペアケーブル(カテゴリ5e) [N-53] ★ ツイストペアケーブル(カテゴリ6)

項番	製品名	型名	価格(税別)	力	備考
O-48	デジタルKVMスイッチ(16ポート)	PY-KVAD162	417,000円		ディスプレイ/キーボード/マウス切替器 接続可能サーバ数:16台 電源ケーブル:オプション KVMケーブル:オプション
O-46	アナログKVMスイッチ(8ポート)	PY-KVAA082	91,000円		ディスプレイ/キーボード/マウス切替器 接続可能サーバ数:8台 電源ケーブル:オプション KVMケーブル:オプション
O-47	アナログKVMスイッチ(16ポート)	PY-KVAA162	133,000円		ディスプレイ/キーボード/マウス切替器 接続可能サーバ数:16台 電源ケーブル:オプション KVMケーブル:オプション

【デジタルKVMスイッチをマスターとしてカスケード接続する場合】

項番	製品名	型名	価格(税別)	力	備考
O-50	KVMアダプターケーブル(USB)	PY-CBKAU11	7,600円		カスケード接続毎に本ケーブル1本が必要

【アナログKVMスイッチ間をカスケード接続する場合】

項番	製品名	型名	価格(税別)	力	備考
O-49	KVMケーブル (カスケード接続用、1.8m)	PY-CBKCC1	15,000円		カスケード接続毎に本ケーブル1本が必要

■電源ケーブル

【AC100Vで使用】

《NEMA 5-15P》

項番	製品名	型名	価格(税別)	力	備考
N-1	電源ケーブル(AC100V対応/0.5m)	PY-CBP103	2,100円		プラグ:NEMA 5-15P準拠
N-2	電源ケーブル(AC100V対応/1m)	PY-CBP104	2,100円		プラグ:NEMA 5-15P準拠
N-3	電源ケーブル(AC100V対応/1.5m)	PY-CBP105	2,100円		プラグ:NEMA 5-15P準拠
N-5	電源ケーブル(AC100V対応/3m)	PY-CBP102	3,200円		プラグ:NEMA 5-15P準拠

【AC200Vで使用】

《NEMA L6-15P》

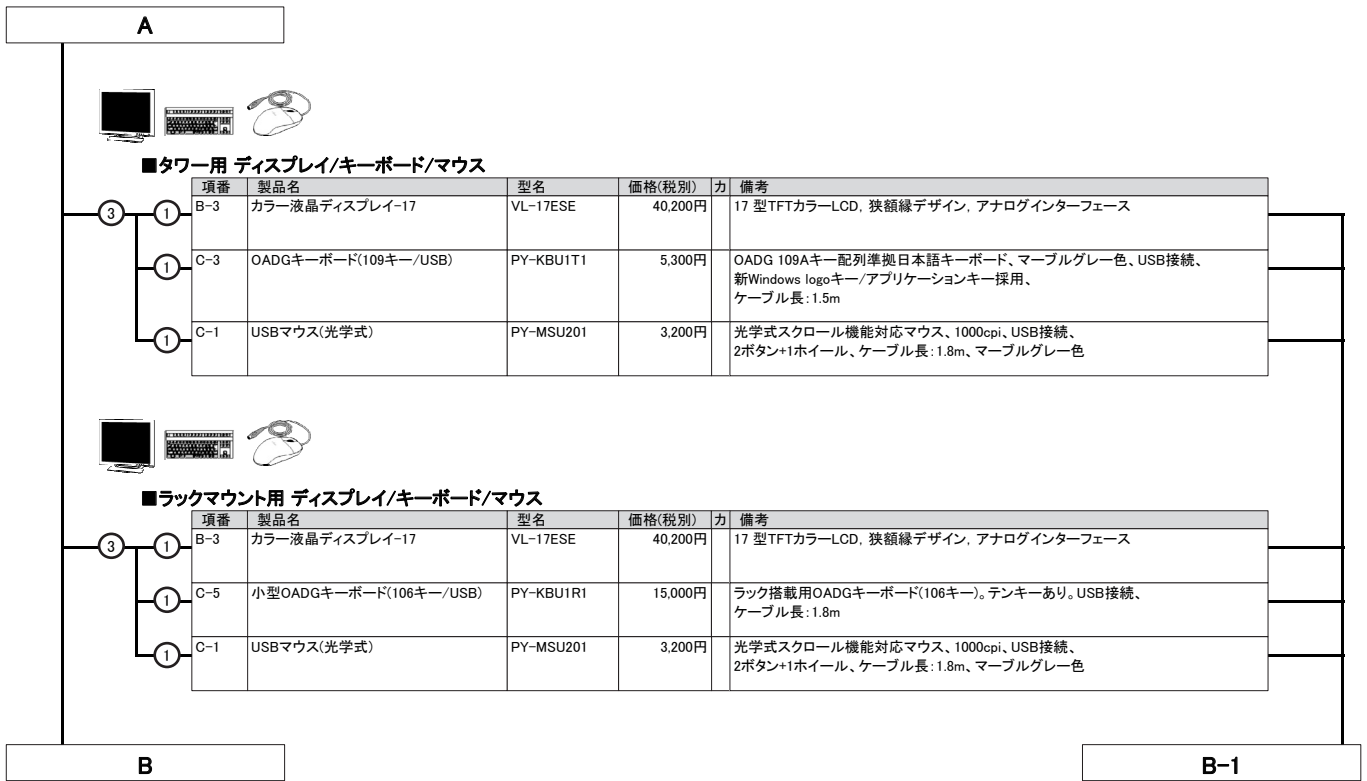
項番	製品名	型名	価格(税別)	力	備考
N-6	電源ケーブル(AC200V対応/3m)	PY-CBP201	5,300円		プラグ:NEMA L6-15P準拠

《IEC60320 C14》

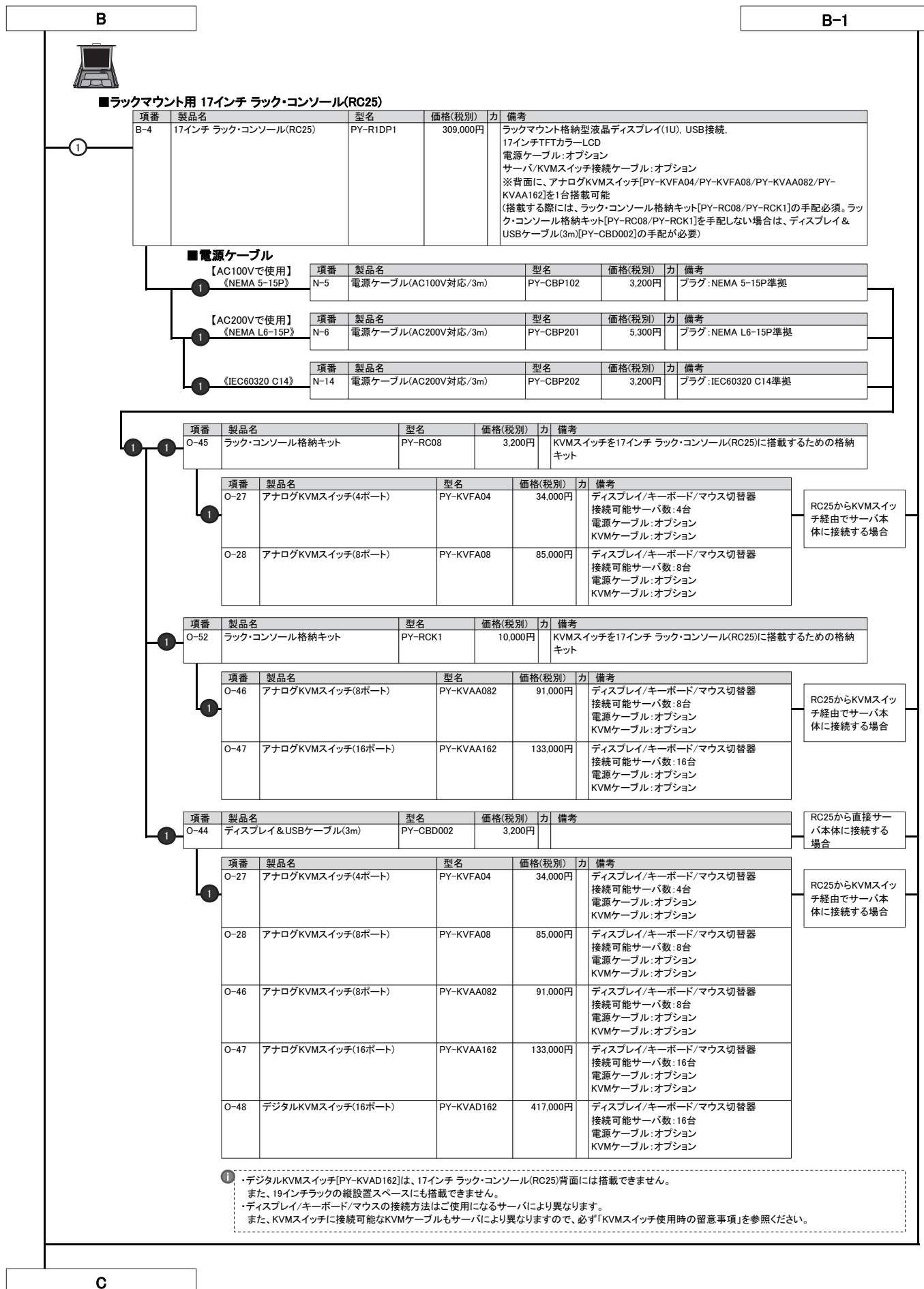
項番	製品名	型名	価格(税別)	力	備考
N-11	電源ケーブル(AC200V対応/0.5m)	PY-CBP203	2,100円		プラグ:IEC60320 C14準拠
N-12	電源ケーブル(AC200V対応/1m)	PY-CBP204	2,100円		プラグ:IEC60320 C14準拠
N-13	電源ケーブル(AC200V対応/1.5m)	PY-CBP205	2,100円		プラグ:IEC60320 C14準拠
N-14	電源ケーブル(AC200V対応/3m)	PY-CBP202	3,200円		プラグ:IEC60320 C14準拠

A

※ OS により接続可能装置は異なります。詳細はハードウェア一覧を参照願います。



※ OS により接続可能装置は異なります。詳細はハードウェア一覧を参照願います。



※ OS により接続可能装置は異なります。詳細はハードウェア一覧を参照願います。

KVMスイッチ使用時の留意事項

■使用するサーバ、接続インターフェースにより、接続可能なKVMスイッチ(CRT/KB切替器)、ケーブルが異なります。①、②表を参照し、手配をお願いいたします。
また、KVMスイッチのカスケード接続については、③表を参照し、手配をお願いいたします。

① 使用するサーバとKVMスイッチ(CRT/KB切替器)の接続可否、接続インターフェースを確認

【現行機種との接続可否】

モデル	接続インターフェース	ラック型						タワー型		タワー/ラック兼用型			マルチノード型	
		RX1330 M4	RX2520 M5	RX2530 M5	RX2540 M5	RX4770 M5	RX4770 M6	TX1310 M3	TX1320 M4	TX1330 M4	TX2550 M5	CX2550 M5	CX2560 M5	
デジタル KVMスイッチ	8ポート PG-SBD108	●	●	●	●	●	×	●(*1)	●	●	●	●	●	
	16ポート PG-SBD116	●	●	●	●	●	×	●(*1)	●	●	●	●	●	
	32ポート PG-SBD132	●	●	●	●	●	×	●(*1)	●	●	●	●	●	
	8ポート PY-KVAD08	●	●	●	●	●	×	●(*1)	●	●	●	●	●	
	16ポート PY-KVAD16	●	●	●	●	●	×	●(*1)	●	●	●	●	●	
	32ポート PY-KVAD32	●	●	●	●	●	×	●(*1)	●	●	●	●	●	
アナログ KVMスイッチ	8ポート PG-SBA108	●	●	●	●	●	×	●(*1)	●	●	●	●	●	
	16ポート PG-SBA116	●	●	●	●	●	×	●(*1)	●	●	●	●	●	
	8ポート PY-KVAA08	●	●	●	●	●	×	●(*1)	●	●	●	●	●	
	16ポート PY-KVAA16	●	●	●	●	●	×	●(*1)	●	●	●	●	●	
	8ポート PY-KVAA082	●	●	●	●	●	×	●(*1)	●	●	●	●	●	
	16ポート PY-KVAA162	●	●	●	●	●	×	●(*1)	●	●	●	●	●	
KVMスイッチ	4ポート PG-SB205	●	●	●	●	●	×	●(*1)	●	●	●	×	×	
	8ポート PG-SB206	●	●	●	●	●	×	●(*1)	●	●	●	×	×	
アナログ KVMスイッチ	4ポート PY-KVFA04	●	●	●	●	●	●	●(*1)	●	●	●	×	×	
	8ポート PY-KVFA08	●	●	●	●	●	●	●(*1)	●	●	●	×	×	

●: サポート、×: 非サポート

(*1) DisplayPort-VGA変換カード[PY-VG001/PYBVG001]またはDisplayPort-VGA変換ケーブル[PY-CBD004/PYCBBD004]が必要になります。

【旧機種との接続可否】

モデル	接続インターフェース	ブレード型												ラック型							
		BX920 S1/S2	BX920 S3/S4	BX2560 M1/M2	BX922 S2	BX924 S2	BX924 S3/S4	BX2580 M1/M2	BX960 S1	BX620 S3	BX620 S4	BX620 S5/S6	RX100 S7/S8	RX1330 M1/M2/M3	RX200 S6	RX200 S7/S8	RX2520 M1/M4	RX300 S6	RX300 S7/S8		
デジタル KVMスイッチ	8ポート PG-SBD108	●	●(*1)	●(*1)	●	●	●(*1)	●(*1)	●	×	×	●	●	●	●	●	●	●	●		
	16ポート PG-SBD116	●	●(*1)	●(*1)	●	●	●(*1)	●(*1)	●	×	×	●	●	●	●	●	●	●	●		
	32ポート PG-SBD132	●	●(*1)	●(*1)	●	●	●(*1)	●(*1)	●	×	×	●	●	●	●	●	●	●	●		
	8ポート PY-KVAD08	●	●(*1)	●(*1)	●	●	●(*1)	●(*1)	●	×	×	●	●	●	●	●	●	●	●		
	16ポート PY-KVAD16	●	●(*1)	●(*1)	●	●	●(*1)	●(*1)	●	×	×	●	●	●	●	●	●	●	●		
	32ポート PY-KVAD32	●	●(*1)	●(*1)	●	●	●(*1)	●(*1)	●	×	×	●	●	●	●	●	●	●	●		
アナログ KVMスイッチ	8ポート PG-SBA108	●	●(*1)	●(*1)	●	●	●(*1)	●(*1)	●	×	×	●	●	●	●	●	●	●	●		
	16ポート PG-SBA116	●	●(*1)	●(*1)	●	●	●(*1)	●(*1)	●	×	×	●	●	●	●	●	●	●	●		
	8ポート PY-KVAA08	●	●(*1)	●(*1)	●	●	●(*1)	●(*1)	●	×	×	●	●	●	●	●	●	●	●		
	16ポート PY-KVAA16	●	●(*1)	●(*1)	●	●	●(*1)	●(*1)	●	×	×	●	●	●	●	●	●	●	●		
	8ポート PY-KVAA082	●	●(*1)	●(*1)	●	●	●(*1)	●(*1)	●	×	×	●	●	●	●	●	●	●	●		
	16ポート PY-KVAA162	●	●(*1)	●(*1)	●	●	●(*1)	●(*1)	●	×	×	●	●	●	●	●	●	●	●		
KVMスイッチ	4ポート PG-SB205	●	●	●	●	●	●	●	●	●	●	●	●	●	●	●	●	●	●		
	8ポート PG-SB206	●	●	●	●	●	●	●	●	●	●	●	●	●	●	●	●	●	●		
アナログ KVMスイッチ	4ポート PY-KVFA04	●	●	●	●	●	●	●	●	×	×	●	●	●	●	●	●	●	●		
	8ポート PY-KVFA08	●	●	●	●	●	●	●	●	×	×	●	●	●	●	●	●	●	●		

●: サポート、×: 非サポート

(*1) KVMアダプターケーブル(USB)[PG-CBLUA1/PY-CBKUA01]経由でのみ接続可能です。

モデル	接続インターフェース	ラック型								タワー型								
		RX2530 M1/M2/M4	RX350 S7/S8	RX2540 M1/M2/M4	RX2560 M1/M2	RX500 S7	RX600 S6	RX4770 M1	RX4770 M2/M3/M4	ECONEL 100 S2	TX100 S1	TX100 S2	TX100 S3	TX1310 M1	TX120 S3	TX1320 M1/M2/M3	TX300 S7/S8	TX2560 M1/M2
デジタル KVMスイッチ	8ポート PG-SBD108	●	●	●	●	●	●	●	●	×	×	●	●	●	●	●	●	●
	16ポート PG-SBD116	●	●	●	●	●	●	●	●	×	×	●	●	●	●	●	●	●
	32ポート PG-SBD132	●	●	●	●	●	●	●	●	×	×	●	●	●	●	●	●	●
	8ポート PY-KVAD08	●	●	●	●	●	●	●	●	×	×	●	●	●	●	●	●	●
	16ポート PY-KVAD16	●	●	●	●	●	●	●	●	×	×	●	●	●	●	●	●	●
	32ポート PY-KVAD32	●	●	●	●	●	●	●	●	×	×	●	●	●	●	●	●	●
アナログ KVMスイッチ	8ポート PG-SBA108	●	●	●	●	●	●	●	●	×	×	●	●	●	●	●	●	●
	16ポート PG-SBA116	●	●	●	●	●	●	●	●	×	×	●	●	●	●	●	●	●
	8ポート PY-KVAA08	●	●	●	●	●	●	●	●	×	×	●	●	●	●	●	●	●
	16ポート PY-KVAA16	●	●	●	●	●	●	●	●	×	×	●	●	●	●	●	●	●
	8ポート PY-KVAA082	●	●	●	●	●	●	●	●	×	×	●	●	●	●	●	●	●
	16ポート PY-KVAA162	●	●	●	●	●	●	●	●	×	×	●	●	●	●	●	●	●
KVMスイッチ	4ポート PG-SB205	●	●	●	●	●	●	●	●	●	●	●	●	●	●	●	●	●
	8ポート PG-SB206	●	●	●	●	●	●	●	●	●	●	●	●	●	●	●	●	●
アナログ KVMスイッチ	4ポート PY-KVFA04	●	●	●	●	●	●	●	●	●	●	●	●	●	●	●	●	●
	8ポート PY-KVFA08	●	●	●	●	●	●	●	●	●	●	●	●	●	●	●	●	●

●: サポート、×: 非サポート

モデル	接続インターフェース	タワー/ラック兼用型										高信頼サーバ		マルチノード型			
		TX140 S1/S2	TX1330 M1/M2/M3	TX150 S9/S7	TX150 S8	TX200 S5/S6	TX200 S7	TX300 S8	TX2540 M1	TX2550 M4	TX300HA S4	TX300HA S5	CX250 S1/S2	CX2550 M1/M2/M4	CX2560 M4	CX270 S1/S2	CX2570 M1/M2/M4
デジタル KVMスイッチ	8ポート PG-SBD108	●	●	●	●	●	●	●	●	●	●	×	●	●	●	●	●
	16ポート PG-SBD116	●	●	●	●	●	●	●	●	●	●	×	●	●	●	●	●
	32ポート PG-SBD132	●	●	●	●	●	●	●	●	●	●	×	●	●	●	●	●
	8ポート PY-KVAD08	●	●	●	●	●	●	●	●	●	●	×	●	●	●	●	●
	16ポート PY-KVAD16	●	●	●	●	●	●	●	●	●	●	×	●	●	●	●	●
	32ポート PY-KVAD32	●	●	●	●	●	●	●	●	●	●	×	●	●	●	●	●
アナログ KVMスイッチ	8ポート PG-SBA108	●	●	●	●	●	●	●	●	●	×	●	●	●	●	●	●
	16ポート PG-SBA116	●	●	●	●	●	●	●	●	●	×	●	●	●	●	●	●
	8ポート PY-KVAA08	●	●	●	●	●	●	●	●	●	×	●	●	●	●	●	●
	16ポート PY-KVAA16	●	●	●	●	●	●	●	●	●	×	●	●	●	●	●	●
	8ポート PY-KVAA082	●	●	●	●	●	●	●	●	●	×	●	●	●	●	●	●
	16ポート PY-KVAA162	●	●	●	●	●	●	●	●	●	×	●	●	●	●	●	●
KVMスイッチ	4ポート PG-SB205	●	●	●	●	●	●	●	●	●	●	●	×	×	×	×	×
	8ポート PG-SB206	●	●	●	●	●	●	●	●	●	●	●	×	×	×	×	×
アナログ KVMスイッチ	4ポート PY-KVFA04	●	●	●	●	●	●	●	●	●	●	●	×	×	×	×	×
	8ポート PY-KVFA08	●	●	●	●	●	●	●	●	●	●	●	×	×	×	×	×

●: サポート、×: 非サポート

※ OS により接続可能装置は異なります。詳細はハードウェア一覧を参照願います。

② KVMスイッチに接続可能なKVMケーブルを確認

KVM(CRT/KB)ケーブル			デジタルKVMスイッチ (8/16/32ポート) (*3)	デジタルKVMスイッチ (16ポート)	アナログKVMスイッチ (8/16ポート) (*3)	アナログKVMスイッチ (8/16ポート)	KVMスイッチ (4/8ポート) (*3)	アナログKVMスイッチ (4/8ポート)
	長さ	型名	PG-SBD108/PG-SBD116/ PG-SBD132 PY-KVAD08/PY-KVAD16/ PY-KVAD32	PY-KVAD162	PG-SBA108/PG-SBA116 PY-KVAA08/PY-KVAA16	PY-KVAA082/PY-KVAA162	PG-SB205/PG-SB206	PY-KVFA04/PY-KVFA08
インターフェース			USBインターフェース PS/2インターフェース	USBインターフェース	USBインターフェース PS/2インターフェース	USBインターフェース		USBインターフェース PS/2インターフェース
USB	3m	PG-CBLUD3 (*3) PY-CBKCU05 (*3)						
	2.1m	PG-CBLUD2 (*3) PY-CBKCU04 (*3)	● (*2)	×		● (*2)	×	×
		PG-CBLUA1 (*3) PY-CBKAU01 PY-CBKAU11		×	●	×	●	×
	PS/2	PG-CBLPA1 (*3) PY-CBKAP01 (*3)	●	×	●	×		×
USB	5m	PG-CBLDP17 (*3) PY-CBKCU03						
	3m	PG-CBLDP16 (*3) PY-CBKCU02	×	×	×	×		●
		PG-CBLDP15 (*3) PY-CBKCU01						
	1.8m	PG-CBLDP14 (*3) PY-CBKCP03						
PS/2	5m	PG-CBLDP14 (*3) PY-CBKCP03						
	3m	PG-CBLDP13 (*3) PY-CBKCP02	×	×	×	×		●
		PG-CBLDP12 (*3) PY-CBKCP01						
	1.8m	PG-CBLDP12 (*3) PY-CBKCP01						

●: サポート、×: 非サポート

(*1) KVMアダプターケーブルを使用するには、別途ツイストペアケーブル(30m以下)を手配する必要があります。

KVMスイッチとサーバとの設置距離を考慮した長さ(30m以下)のケーブルをご用意ください。

(*2) KVMアダプターケーブル(USB)[PY-CBKAU01]をPG型KVMスイッチに接続する場合は、KVMスイッチ本体のFWアップデートが必要になる場合があります。

(*3) 販売終了済みです。

③ カスケード接続可能なKVMスイッチの組み合わせ、カスケード接続時の注意事項を確認

カスケード接続に使用するケーブルは、カスケード接続するKVMスイッチのポート数分手配が必要です。使用するケーブルは(*1)から(*6)の記載内容に従って手配してください。

	現行品					
	デジタルKVMスイッチ (8/16/32ポート) (*6)	デジタルKVMスイッチ (16ポート)	アナログKVMスイッチ (8/16ポート) (*6)	アナログKVMスイッチ (8/16ポート)	KVMスイッチ (4/8ポート) (*6)	アナログKVMスイッチ (4/8ポート)
	PG-SBD108/PG-SBD116/ PG-SBD132 PY-KVAD08/PY-KVAD16/ PY-KVAD32	PY-KVAD162	PG-SBA108/PG-SBA116 PY-KVAA08/PY-KVAA16	PY-KVAA082/PY-KVAA162	PG-SB205/ PG-SB206	PY-KVFA04/ PY-KVFA08
デジタルKVMスイッチ (8/16/32ポート) (*6) PG-SBD108/PG-SBD116/ PG-SBD132 PY-KVAD08/PY-KVAD16/ PY-KVAD32	×	×	● (*1)	×		×
デジタルKVMスイッチ (16ポート) PY-KVAD162	×	×	×	● (*3)		×
アナログKVMスイッチ (8/16ポート) (*6) PG-SBA108/PG-SBA116 PY-KVAA08/PY-KVAA16	● (*1)	×	● (*2)	×		×
アナログKVMスイッチ (8/16ポート) PY-KVAA082/PY-KVAA162	×	● (*3)	×	● (*4)		×
KVMスイッチ(4/8ポート) PG-SB205/PG-SB206 (*6) PY-KVFA04/PY-KVFA08	×	×	×	×		● (*5)

●: サポート、×: 非サポート

(*1) デジタルKVMスイッチ[PG-SBD108/PG-SBD116/PG-SBD132/PY-KVAD08/PY-KVAD16/PY-KVAD32]をマスターとして、KVMアダプターケーブル(PS/2)[PG-CBLPA1/PY-CBKAP01]およびツイストペアケーブル(30m以下)を使用してカスケード接続可能です。

(*2) KVMアダプターケーブル(PS/2)[PG-CBLPA1/PY-CBKAP01]およびツイストペアケーブル(30m以下)を使用してカスケード接続可能です。

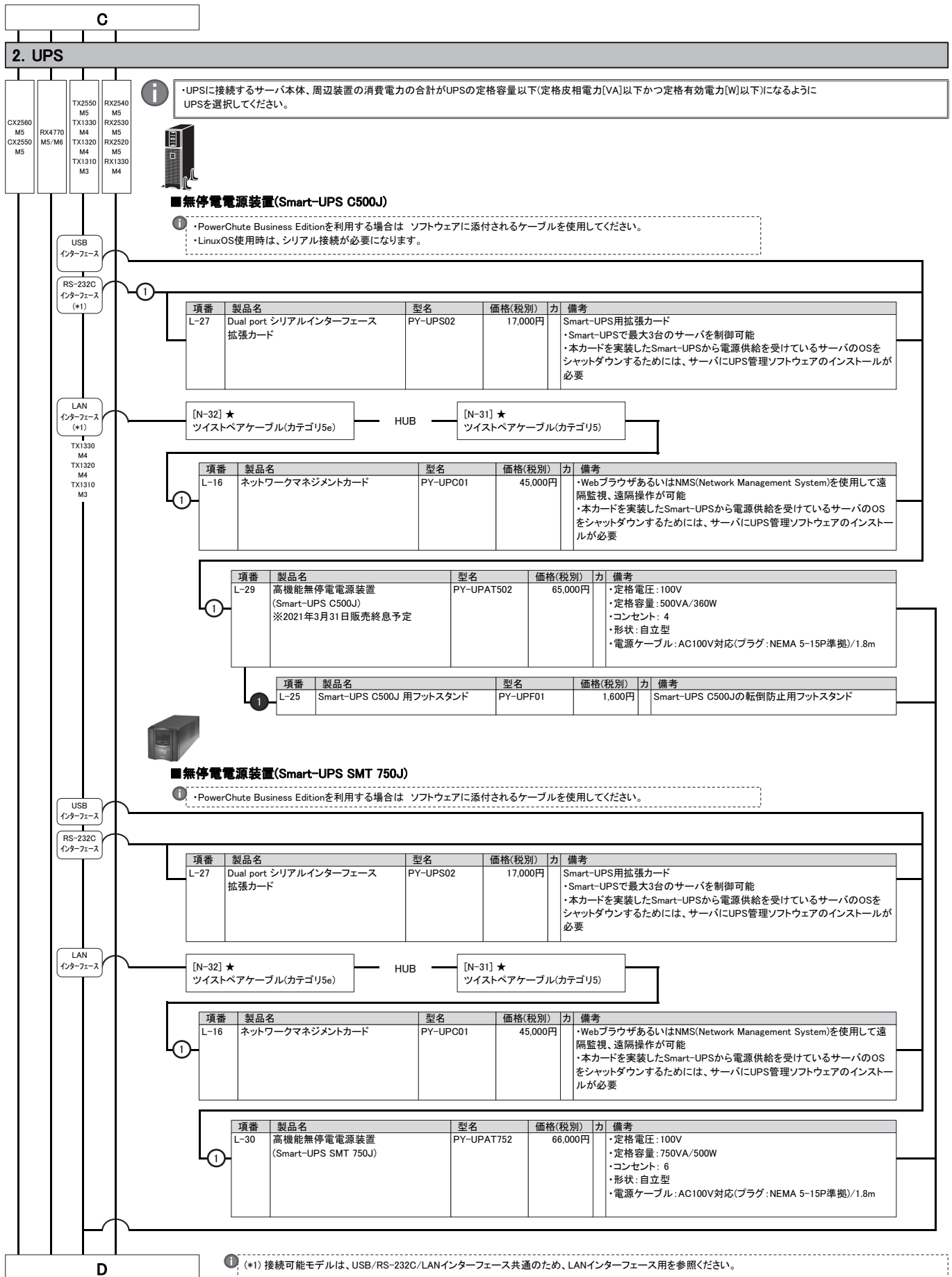
(*3) デジタルKVMスイッチ[PY-KVAD162]をマスターとして、KVMアダプターケーブル(USB)[PY-CBKAU01]およびツイストペアケーブル(30m以下)を使用してカスケード接続可能です。

(*4) KVMケーブル(カスケード接続用、1.8m)[PY-CBKCG1]を使用してカスケード接続可能です。

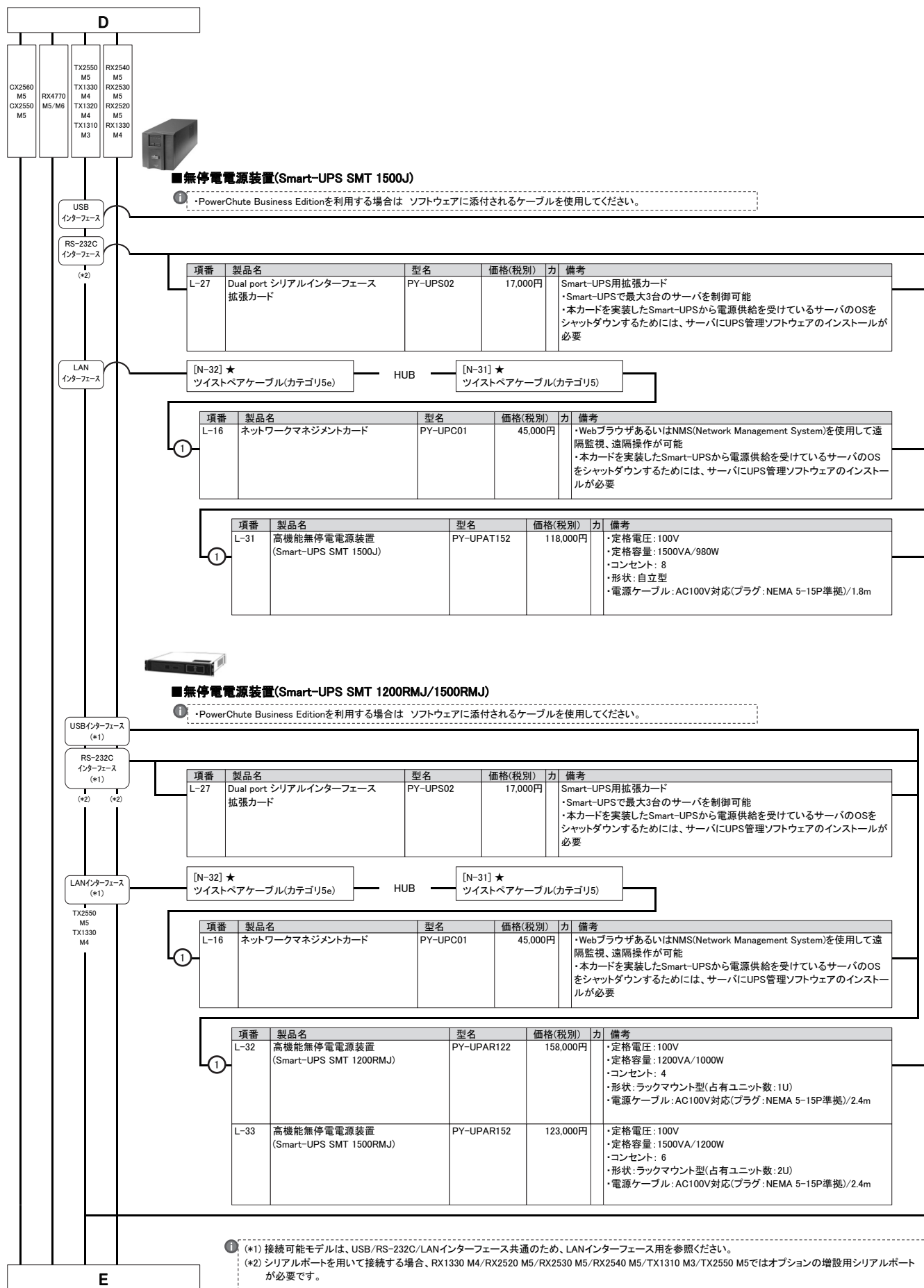
(*5) KVMケーブル[PG-CBLDP12/PY-CBKCP01]を使用してカスケード接続可能です。

(*6) 販売終了済みです。

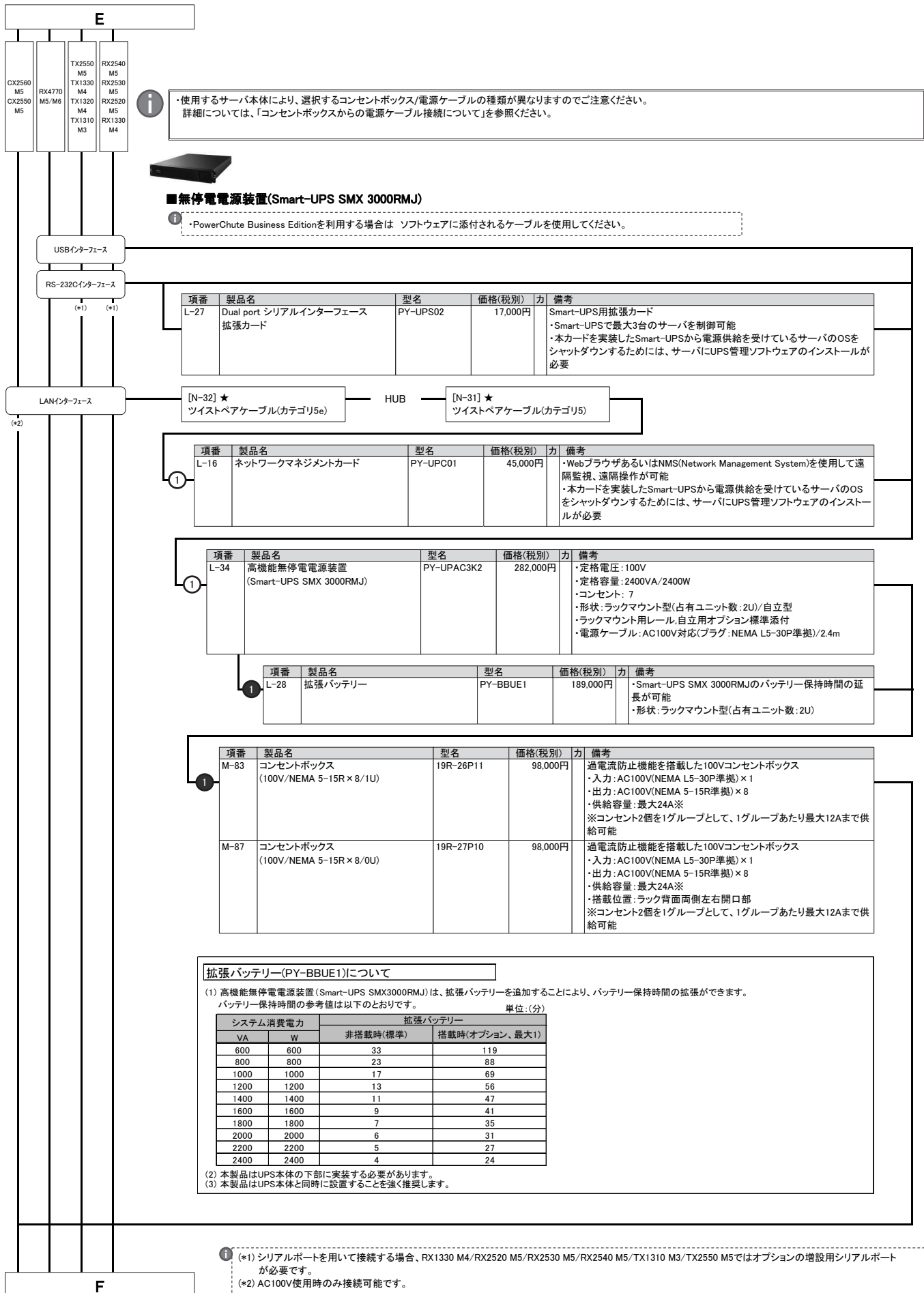
※ OS により接続可能装置は異なります。詳細はハードウェア一覧を参照願います。



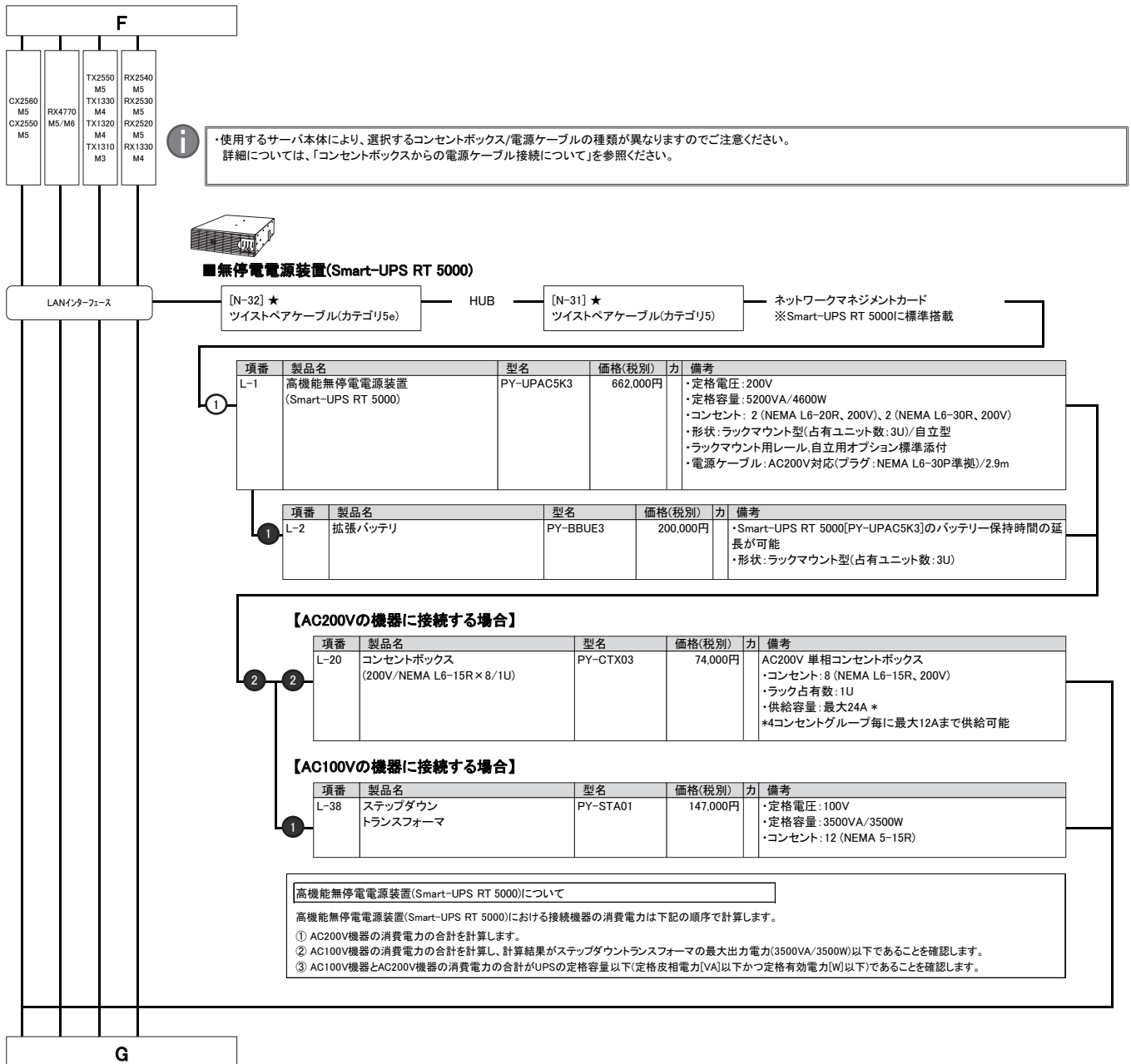
※ OS により接続可能装置は異なります。詳細はハードウェア一覧を参照願います。



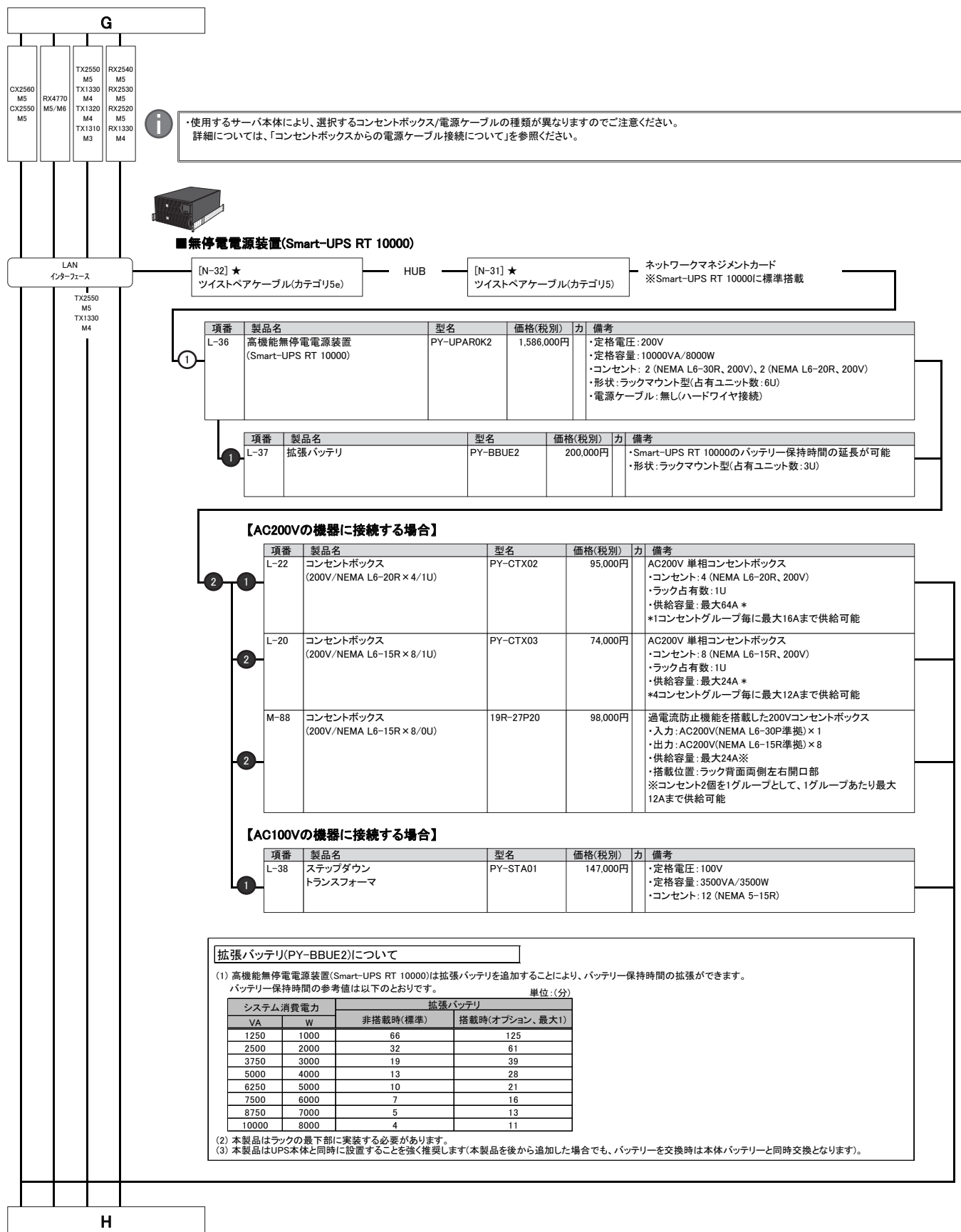
※ OS により接続可能装置は異なります。詳細はハードウェア一覧を参照願います。



※ OS により接続可能装置は異なります。詳細はハードウェア一覧を参照願います。



※ OS により接続可能装置は異なります。詳細はハードウェア一覧を参照願います。



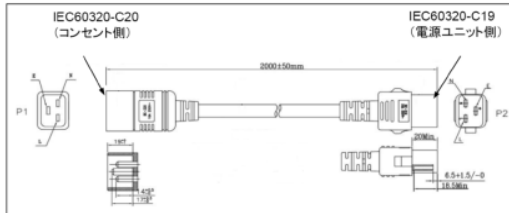
電源について

(1) AC200V電源を利用する場合、装置設置に際し、AC200V電源敷設工事やコンセントの取付け等が必要になる場合があります。設置場所の電源設備についてご確認ください。AC電源ケーブルのプラグおよび設置場所に必要なコンセントの形状は以下のとおりです。UPSに添付のAC電源のプラグは24A/4800VAまで使用可能です。

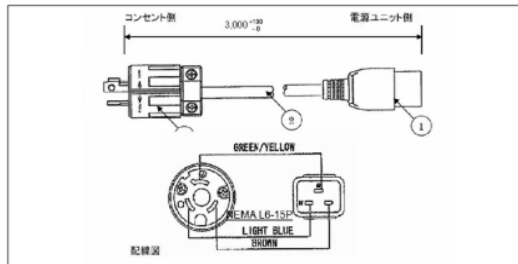
[NEMA L6-20]



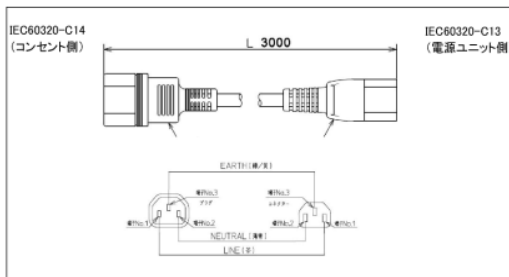
[IEC60320-C20 - IEC60320-C19]



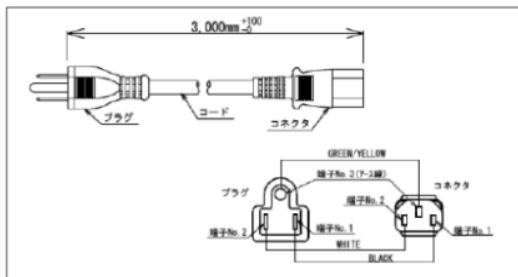
[NEMA L6-15]



[IEC60320-C13 - IEC60320-C14]



[NEMA 5-15]



コンセントボックスからの電源ケーブル接続について

・使用される機種により、選択するコンセントボックス/電源ケーブルの種類が異なりますのでご注意ください。

(1) コンセントボックス(PY-CTX03)

・接続形態/電源ケーブルの種類は以下のとおりです。

項番	製品名	型名	価格(税別)	力	備考
L-20	コンセントボックス (200V/NEMA L6-15R × 8/1U)	PY-CTX03	74,000円		AC200V 単相コンセントボックス ・コンセント: 8 (NEMA L6-15R, 200V)

項番	製品名	型名	価格(税別)	力	備考
N-20	電源ケーブル(AC200V対応/3m)	PY-CBP209	5,300円		プラグ: NEMA L6-15P
		PYBCBP209	5,300円	●	

CX400 M4 シャーシ(*)

(*) 電源ユニット(1600W)[PYBPU162]搭載の場合

項番	製品名	型名	価格(税別)	力	備考
N-6	電源ケーブル(AC200V対応/3m)	PY-CBP201	5,300円		プラグ: NEMA L6-15P準拠
		PYBCBP201	5,300円	●	

RX1330 M4/RX2520 M5/RX2530 M5/RX2540 M5/
RX4770 M5/RX4770 M6/TX1310 M3/TX1320 M4/
TX1330 M4/TX2550 M5

(2) コンセントボックス(PY-CTX02)

・接続形態/電源ケーブルの種類は以下のとおりです。

項番	製品名	型名	価格(税別)	力	備考
L-22	コンセントボックス (200V/NEMA L6-20R × 4/1U)	PY-CTX02	95,000円		AC200V 単相コンセントボックス ・コンセント: 4 (NEMA L6-20R, 200V)

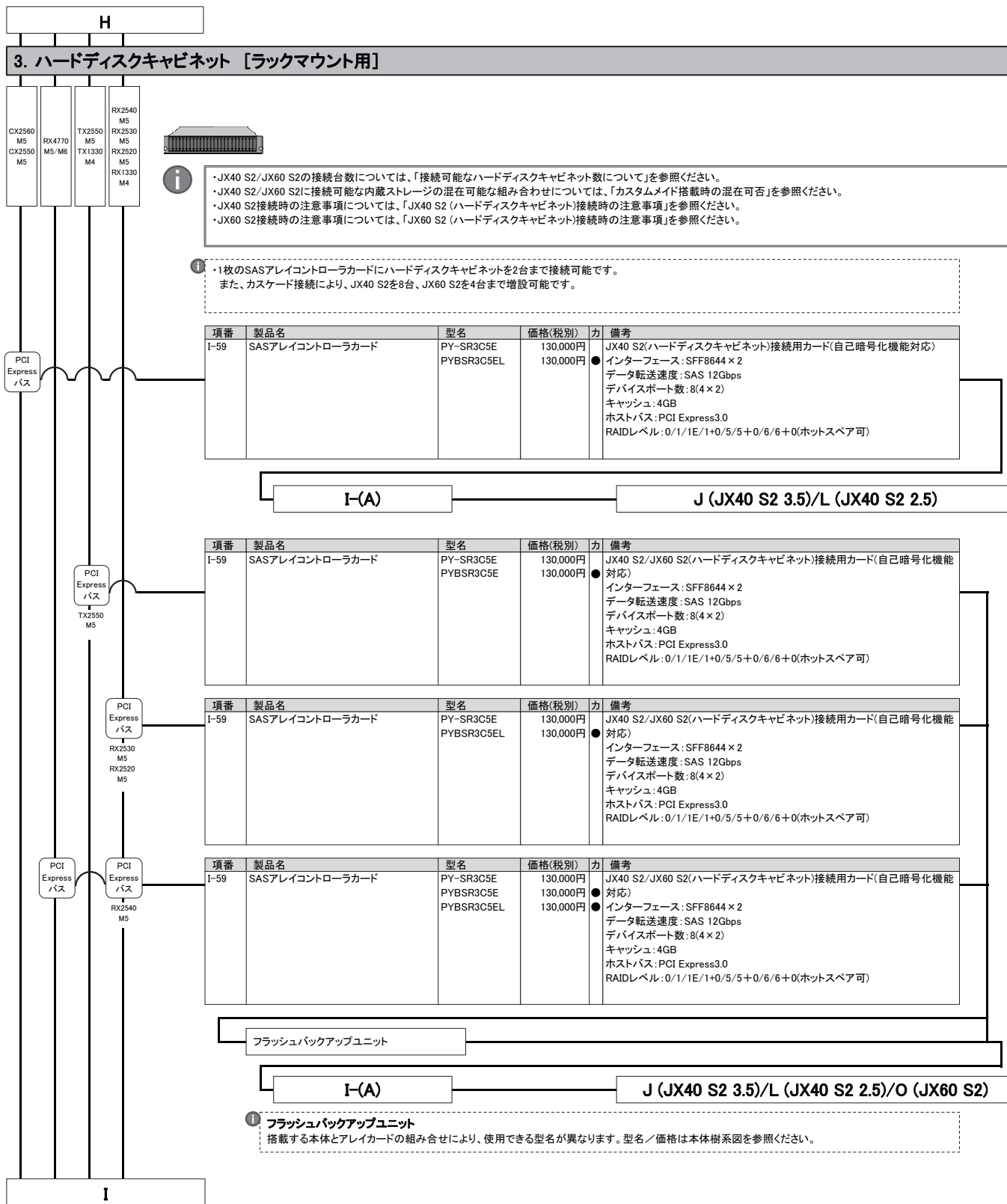
項番	製品名	型名	価格(税別)	力	備考
N-18	電源ケーブル(AC200V対応/3m)	PY-CBP206	5,300円		プラグ: NEMA L6-20P
		PYBCBP206	5,300円	●	

CX400 M4 シャーシ(*)

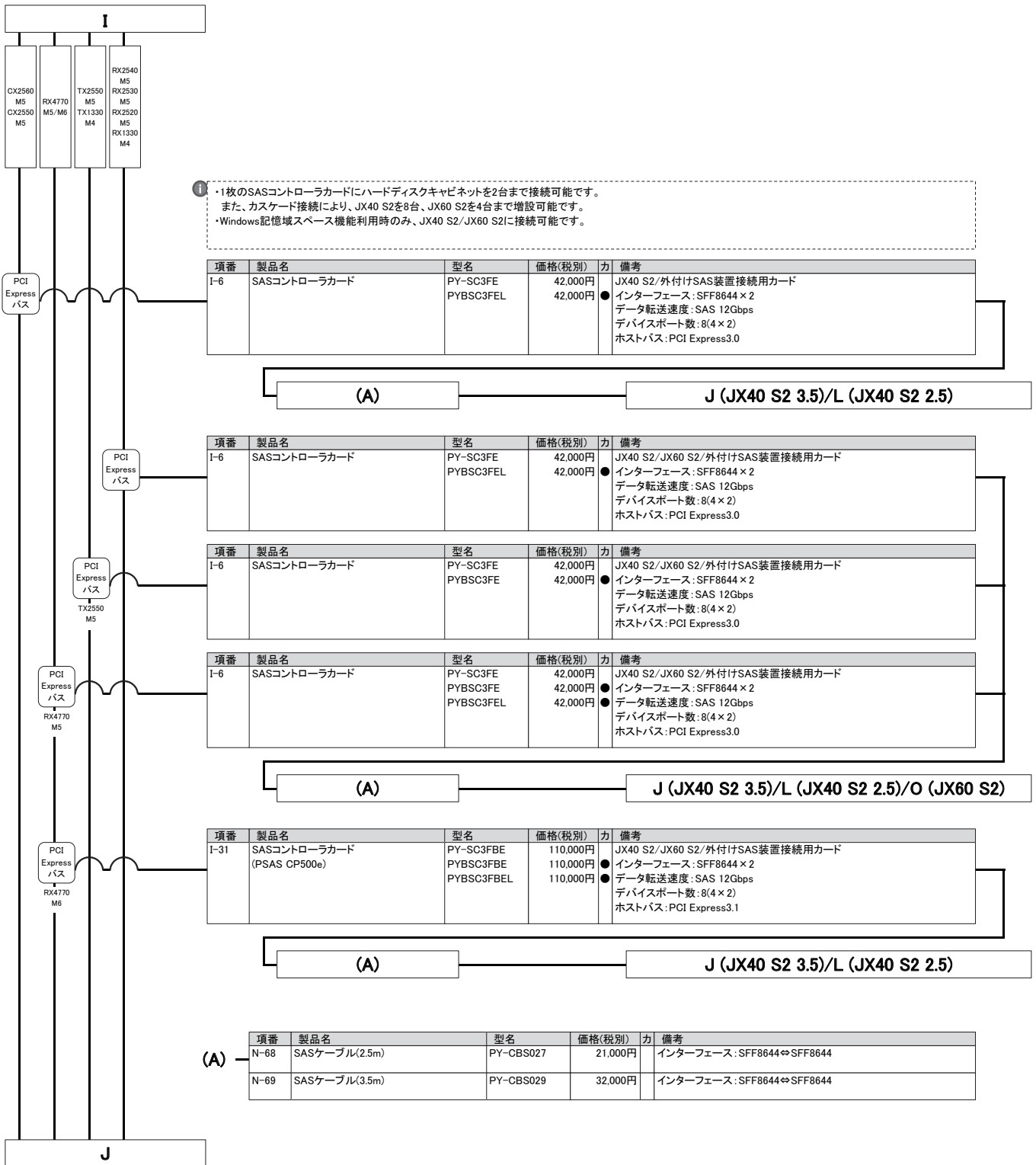
(*) 電源ユニット(2400W)[PY-PU242/PYBPU241]搭載の場合

コンセントボックス(PY-CTX02)について

- (1) 本製品は、PRIMERGY CX400 M4シャーシ以外の製品を接続できません。
- (2) 本製品はラック背面に搭載することができます。(PY-CTX02は1Uを占有)
- (3) 本製品と高機能無停電電源装置(Smart-UPS RT 10000)との接続は、ハードワイヤ接続となります。有資格者による工事が要です。



※ OS により接続可能装置は異なります。詳細はハードウェア一覧を参照願います。



※ OS により接続可能装置は異なります。詳細はハードウェア一覧を参照願います。

J

【JX40 S2 3.5インチ(ハードディスクキャビネット)】

項番	製品名	型名	価格(税別)	力	備考
F-765	JX40 S2(ハードディスクキャビネット)	PY-D402S2	420,000円		内蔵ストレージベイ:12スロット 搭載可能内蔵ストレージ:3.5インチニアラインSAS HDD インターフェース:SFF8644×1 電源ユニット標準2台搭載(冗長電源対応) SASケーブル:オプション 電源ケーブル:オプション ※最大4台までのカスケード接続可能

【内蔵ストレージ】

① 自己暗号化ドライブは、自己暗号化機能に対応したSASアレイコントローラカード[PY-SR3C5E/PYBSR3C5E/PYBSR3C5EL]の同時手配が必須です。

■3.5インチ ニアラインSAS HDD(SAS 12Gbps、7.2krpm)[512e]

項番	製品名	型名	価格(税別)	力	備考
F-60	内蔵3.5インチ ニアラインSAS HDD -2TB(7.2krpm)	PY-CH2T7B PYBCH2T7B	126,000円 126,000円		データ転送速度:SAS 12Gbps ● セクターサイズ:512e
F-61	内蔵3.5インチ ニアラインSAS HDD -4TB(7.2krpm)	PY-CH4T7B PYBCH4T7B	239,000円 239,000円		データ転送速度:SAS 12Gbps ● セクターサイズ:512e
F-62	内蔵3.5インチ ニアラインSAS HDD -6TB(7.2krpm)	PY-CH6T7B PYBCH6T7B	380,000円 380,000円		データ転送速度:SAS 12Gbps ● セクターサイズ:512e
F-773	内蔵3.5インチニアラインSAS HDD -8TB(7.2krpm)	PY-CH8T7B6 PYBCH8T7B6	494,000円 494,000円		データ転送速度:SAS 12Gbps ● セクターサイズ:512e
F-475	内蔵3.5インチニアラインSAS HDD -10TB(7.2krpm)	PY-CHAT7B PYBCHAT7B	617,000円 617,000円		データ転送速度:SAS 12Gbps ● セクターサイズ:512e
F-193	内蔵3.5インチニアラインSAS HDD -12TB(7.2krpm)	PY-CHCT7B PYBCHCT7B	720,000円 720,000円		データ転送速度:SAS 12Gbps ● セクターサイズ:512e
F-821	内蔵3.5インチニアラインSAS HDD -14TB(7.2krpm)	PY-CHET7B PYBCHET7B	826,000円 826,000円		データ転送速度:SAS 12Gbps ● セクターサイズ:512e
F-56	内蔵3.5インチニアラインSAS HDD -16TB(7.2krpm)	PY-CHGT7B2 PYBCHGT7B2	944,000円 944,000円		データ転送速度:SAS 12Gbps ● セクターサイズ:512e

■3.5インチ ニアラインSAS HDD(SAS 12Gbps、7.2krpm)[512e]<自己暗号化>

項番	製品名	型名	価格(税別)	力	備考
F-476	内蔵3.5インチ ニアラインSAS HDD -6TB(7.2krpm)	PY-CH6T7BS PYBCH6T7BS	370,000円 370,000円		データ転送速度:SAS 12Gbps ● セクターサイズ:512e ※自己暗号化機能あり
F-774	内蔵3.5インチニアラインSAS HDD -8TB(7.2krpm)	PY-CH8T7BS PYBCH8T7BS	642,000円 642,000円		データ転送速度:SAS 12Gbps ● セクターサイズ:512e ※自己暗号化機能あり
F-196	内蔵3.5インチニアラインSAS HDD -12TB(7.2krpm)	PY-CHCT7BS PYBCHCT7BS	930,000円 930,000円		データ転送速度:SAS 12Gbps ● セクターサイズ:512e ※自己暗号化機能あり
F-824	内蔵3.5インチニアラインSAS HDD -14TB(7.2krpm)	PY-CHET7BS PYBCHET7BS	1,070,000円 1,070,000円		データ転送速度:SAS 12Gbps ● セクターサイズ:512e ※自己暗号化機能あり
F-57	内蔵3.5インチニアラインSAS HDD -16TB(7.2krpm、SED)	PY-CHGT7BS PYBCHGT7BS	1,223,000円 1,223,000円		データ転送速度:SAS 12Gbps ● セクターサイズ:512e ※自己暗号化機能あり

■3.5インチ ニアラインSAS HDD(SAS 6Gbps、7.2krpm)[512n]

項番	製品名	型名	価格(税別)	力	備考
F-307	内蔵3.5インチ ニアライン SAS HDD -2TB(7.2krpm)	PY-CH2T7A6 PYBCH2T7A6	126,000円 126,000円		データ転送速度:SAS 6Gbps ● セクターサイズ:512n
F-309	内蔵3.5インチ ニアライン SAS HDD -4TB(7.2krpm)	PY-CH4T7A6 PYBCH4T7A6	239,000円 239,000円		データ転送速度:SAS 6Gbps ● セクターサイズ:512n

K

※ OS により接続可能装置は異なります。詳細はハードウェア一覧を参照願います。

K

【JX40 S2をカスケード接続する場合】

項番	製品名	型名	価格(税別)	力	備考
N-67	SASケーブル(1.1m)	PY-CBS026	16,000円		JX40 S2(ハードディスクキャビネット) カスケード接続用SASケーブル ※カスケード毎に本ケーブル1本が必要
F-765	JX40 S2(ハードディスクキャビネット)	PY-D402S2	420,000円		内蔵ストレージベイ: 12スロット 搭載可能内蔵ストレージ: 3.5インチニアラインSAS HDD インターフェース: SFF8644 × 1 電源ユニット標準2台搭載(冗長電源対応) SASケーブル: オプション 電源ケーブル: オプション ※最大4台までのカスケード接続可能

【JX40 S2を複数サーバ接続する場合】

項番	製品名	型名	価格(税別)	力	備考
N-68	SASケーブル(2.5m)	PY-CBS027	21,000円		インターフェース: SFF8644 ⇄ SFF8644
N-69	SASケーブル(3.5m)	PY-CBS029	32,000円		インターフェース: SFF8644 ⇄ SFF8644
F-753	SASエキスパンダー	PY-EXS05 PYBEXS05	44,000円 44,000円		JX40 S2(ハードディスクキャビネット)用拡張SASインターフェース ● スオプション 機能: ホスト/F冗長オプション

【電源ケーブル】

① ・カスタムメイド型名にていずれか必ず1セット選択してください。

項番	製品名	型名	価格(税別)	力	備考
【AC100Vで使用】					
N-71	電源ケーブル(AC100V対応/3m) × 2	PY-CBP111 PYBCBP111	6,400円 6,400円		プラグ: NEMA 5-15P 準拠 ●
【AC200Vで使用】					
N-72	電源ケーブル(AC200V対応/4m) × 2	PY-CBP211 PYBCBP211	8,400円 8,400円		プラグ: NEMA L6-15P 準拠 ●
N-73	電源ケーブル(AC200V対応/0.5m) × 2	PY-CBP212 PYBCBP212	4,200円 4,200円		プラグ: IEC60320 C14 準拠 ●
N-74	電源ケーブル(AC200V対応/1m) × 2	PY-CBP213 PYBCBP213	4,200円 4,200円		プラグ: IEC60320 C14 準拠 ●
N-75	電源ケーブル(AC200V対応/1.5m) × 2	PY-CBP214 PYBCBP214	4,200円 4,200円		プラグ: IEC60320 C14 準拠 ●
N-76	電源ケーブル(AC200V対応/3m) × 2	PY-CBP215 PYBCBP215	6,400円 6,400円		プラグ: IEC60320 C14 準拠 ●

L

※ OS により接続可能装置は異なります。詳細はハードウェア一覧を参照願います。

L

【JX40 S2 2.5インチ(ハードディスクキャビネット)】

項番	製品名	型名	価格(税別)	力	備考
F-752	JX40 S2(ハードディスクキャビネット)	PY-D402S	420,000円		内蔵ストレージベイ:24スロット 搭載可能内蔵ストレージ:2.5インチSAS HDD, 2.5インチニアラインSAS HDD, 2.5インチSSD インターフェース:SFF8644×1 電源ユニット標準2台搭載(冗長電源対応) SASケーブル:オプション 電源ケーブル:オプション ※最大4台までのカスケード接続可能

【内蔵ストレージ】

① 自己暗号化ドライブは、自己暗号化機能に対応したSASアレイコントローラカード[PY-SR3C5E/PYBSR3C5E/PYBSR3C5EL]の同時手配が必須です。

■2.5インチ SAS HDD(SAS 12Gbps、10krpm)[512e]

項番	製品名	型名	価格(税別)	力	備考
F-758	内蔵2.5インチSAS HDD-900GB (10krpm)	PY-SH901D4 PYBSH901D4	126,000円 126,000円		データ転送速度:SAS 12Gbps ● セクターサイズ:512e
F-771	内蔵2.5インチSAS HDD-1.2TB (10krpm)	PY-SH121D4 PYBSH121D4	163,000円 163,000円		データ転送速度:SAS 12Gbps ● セクターサイズ:512e
F-759	内蔵2.5インチSAS HDD-1.8TB (10krpm)	PY-SH181D4 PYBSH181D4	252,000円 252,000円		データ転送速度:SAS 12Gbps ● セクターサイズ:512e
F-208	内蔵2.5インチSAS HDD-2.4TB (10krpm)	PY-SH241D4 PYBSH241D4	280,000円 280,000円		データ転送速度:SAS 12Gbps ● セクターサイズ:512e

■2.5インチ SAS HDD(SAS 12Gbps、10krpm)[512e]<自己暗号化>

項番	製品名	型名	価格(税別)	力	備考
F-169	内蔵2.5インチSAS HDD-1.8TB (10krpm)	PY-SH181DS PYBSH181DS	327,600円 327,600円		データ転送速度:SAS 12Gbps ● セクターサイズ:512e ※自己暗号化機能あり
F-210	内蔵2.5インチSAS HDD-2.4TB (10krpm)	PY-SH241DS PYBSH241DS	364,000円 364,000円		データ転送速度:SAS 12Gbps ● セクターサイズ:512e ※自己暗号化機能あり

■2.5インチ SAS HDD(SAS 12Gbps、10krpm)[512n]

項番	製品名	型名	価格(税別)	力	備考
F-725	内蔵2.5インチSAS HDD-300GB (10krpm)	PYBSH301E4	68,000円		● データ転送速度:SAS 12Gbps ● セクターサイズ:512n
F-728	内蔵2.5インチSAS HDD-600GB (10krpm)	PY-SH601E4 PYBSH601E4	100,000円 100,000円		データ転送速度:SAS 12Gbps ● セクターサイズ:512n
F-731	内蔵2.5インチSAS HDD-900GB (10krpm)	PY-SH901E4 PYBSH901E4	126,000円 126,000円		データ転送速度:SAS 12Gbps ● セクターサイズ:512n
F-734	内蔵2.5インチSAS HDD-1.2TB (10krpm)	PY-SH121E4 PYBSH121E4	163,000円 163,000円		データ転送速度:SAS 12Gbps ● セクターサイズ:512n

■2.5インチ SAS HDD(SAS 12Gbps、10krpm)[512n]<自己暗号化>

項番	製品名	型名	価格(税別)	力	備考
F-424	内蔵2.5インチSAS HDD-600GB (10krpm)	PY-SH601ES PYBSH601ES	130,000円 130,000円		データ転送速度:SAS 12Gbps ● セクターサイズ:512n ※自己暗号化機能あり
F-426	内蔵2.5インチSAS HDD-1.2TB (10krpm)	PY-SH121ES PYBSH121ES	211,900円 211,900円		データ転送速度:SAS 12Gbps ● セクターサイズ:512n ※自己暗号化機能あり

■2.5インチ SAS HDD(SAS 12Gbps、15krpm)[512n]

項番	製品名	型名	価格(税別)	力	備考
F-754	内蔵2.5インチSAS HDD-300GB (15krpm)	PY-SH305E4 PYBSH305E4	116,000円 116,000円		データ転送速度:SAS 12Gbps ● セクターサイズ:512n
F-756	内蔵2.5インチSAS HDD-600GB (15krpm)	PY-SH605E4 PYBSH605E4	170,000円 170,000円		データ転送速度:SAS 12Gbps ● セクターサイズ:512n
F-75	内蔵2.5インチSAS HDD-900GB (15krpm)	PY-SH905E4 PYBSH905E4	225,000円 225,000円		データ転送速度:SAS 12Gbps ● セクターサイズ:512n

■2.5インチ ニアラインSAS HDD(SAS 12Gbps、7.2krpm)[512e]

項番	製品名	型名	価格(税別)	力	備考
F-76	内蔵2.5インチニアラインSAS HDD -1TB(7.2krpm)	PY-CH1T7D PYBCH1T7D	119,000円 119,000円		データ転送速度:SAS 12Gbps ● セクターサイズ:512e
F-77	内蔵2.5インチニアラインSAS HDD -2TB(7.2krpm)	PY-CH2T7D PYBCH2T7D	240,000円 240,000円		データ転送速度:SAS 12Gbps ● セクターサイズ:512e

M

M-1

M

M-1

- ① **SAS SSD[有寿命部品]**
 ・本製品は「有寿命部品」となり、寿命時には製品を再購入いただく必要があります。
 詳細については、留意事項編「SSD / DCPMMの書き込み保証値について」を参照ください。

■2.5インチSAS SSD(SAS 12Gbps, Write Intensive)[有寿命部品]

項番	製品名	型名	価格(税別)	力	備考
24 F-89	内蔵2.5インチSSD-400GB	PY-SS40NG8 PYBSS40NG8	683,000円 683,000円	●	データ転送速度: SAS 12Gbps 記録方式: TLC 製品クラス: Write Intensive(Mainstream Endurance)[書き込み保証値 10DWPD]
F-90	内蔵2.5インチSSD-800GB	PY-SS80NG8 PYBSS80NG8	1,365,000円 1,365,000円	●	データ転送速度: SAS 12Gbps 記録方式: TLC 製品クラス: Write Intensive(Mainstream Endurance)[書き込み保証値 10DWPD]
F-91	内蔵2.5インチSSD-1.6TB	PY-SS16NG8 PYBSS16NG8	2,730,000円 2,730,000円	●	データ転送速度: SAS 12Gbps 記録方式: TLC 製品クラス: Write Intensive(Mainstream Endurance)[書き込み保証値 10DWPD]

■2.5インチSAS SSD(SAS 12Gbps, Write Intensive)[有寿命部品]<自己暗号化>

項番	製品名	型名	価格(税別)	力	備考
24 F-385	内蔵2.5インチSSD-400GB	PY-SS40NGV PYBSS40NGV	751,000円 751,000円	●	データ転送速度: SAS 12Gbps 記録方式: TLC 製品クラス: Write Intensive(Mainstream Endurance)[書き込み保証値 10DWPD] ※自己暗号化機能あり
F-386	内蔵2.5インチSSD-800GB	PY-SS80NGV PYBSS80NGV	1,501,000円 1,501,000円	●	データ転送速度: SAS 12Gbps 記録方式: TLC 製品クラス: Write Intensive(Mainstream Endurance)[書き込み保証値 10DWPD] ※自己暗号化機能あり
F-387	内蔵2.5インチSSD-1.6TB	PY-SS16NGV PYBSS16NGV	3,003,000円 3,003,000円	●	データ転送速度: SAS 12Gbps 記録方式: TLC 製品クラス: Write Intensive(Mainstream Endurance)[書き込み保証値 10DWPD] ※自己暗号化機能あり

■2.5インチSAS SSD(SAS 12Gbps, Mixed Use)[有寿命部品]

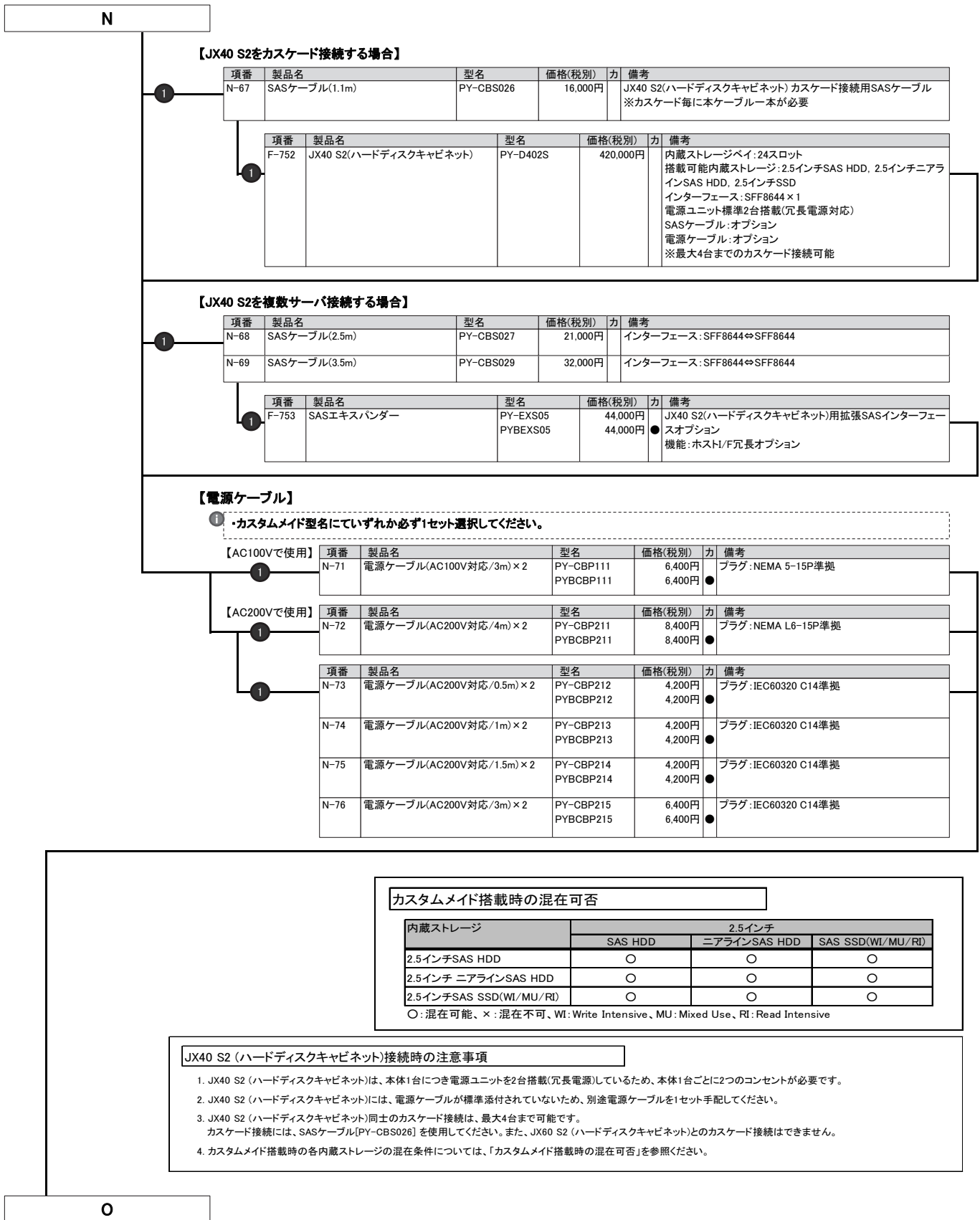
項番	製品名	型名	価格(税別)	力	備考
24 F-250	内蔵2.5インチ SSD-400GB ※2021年3月31日販売終息予定	PY-SS40NPE PYBSS40NPE	300,000円 300,000円	●	データ転送速度: SAS 12Gbps 記録方式: MLC 製品クラス: Mixed Use(Light Endurance)[書き込み保証値 3DWPD]
F-251	内蔵2.5インチ SSD-800GB ※2021年3月31日販売終息予定	PY-SS80NPE PYBSS80NPE	468,000円 468,000円	●	データ転送速度: SAS 12Gbps 記録方式: MLC 製品クラス: Mixed Use(Light Endurance)[書き込み保証値 3DWPD]
F-252	内蔵2.5インチ SSD-1.6TB ※2021年3月31日販売終息予定	PY-SS16NPE PYBSS16NPE	849,000円 849,000円	●	データ転送速度: SAS 12Gbps 記録方式: MLC 製品クラス: Mixed Use(Light Endurance)[書き込み保証値 3DWPD]
F-253	内蔵2.5インチ SSD-3.2TB ※2021年3月31日販売終息予定	PY-SS32NPE PYBSS32NPE	1,635,000円 1,635,000円	●	データ転送速度: SAS 12Gbps 記録方式: MLC 製品クラス: Mixed Use(Light Endurance)[書き込み保証値 2.3DWPD]

■2.5インチSAS SSD(SAS 12Gbps, Read Intensive)[有寿命部品]

項番	製品名	型名	価格(税別)	力	備考
24 F-278	内蔵2.5インチ SSD-480GB ※2021年3月31日販売終息予定	PY-SS48NNE PYBSS48NNE	295,000円 295,000円	●	データ転送速度: SAS 12Gbps 記録方式: MLC 製品クラス: Read Intensive[書き込み保証値 1DWPD]
F-279	内蔵2.5インチ SSD-960GB ※2021年3月31日販売終息予定	PY-SS96NNE PYBSS96NNE	503,000円 503,000円	●	データ転送速度: SAS 12Gbps 記録方式: MLC 製品クラス: Read Intensive[書き込み保証値 1DWPD]
F-280	内蔵2.5インチ SSD-1.92TB ※2021年3月31日販売終息予定	PY-SS19NNE PYBSS19NNE	971,000円 971,000円	●	データ転送速度: SAS 12Gbps 記録方式: MLC 製品クラス: Read Intensive[書き込み保証値 1DWPD]
F-281	内蔵2.5インチ SSD-3.84TB ※2021年3月31日販売終息予定	PY-SS38NNE PYBSS38NNE	1,407,000円 1,407,000円	●	データ転送速度: SAS 12Gbps 記録方式: MLC 製品クラス: Read Intensive[書き込み保証値 1DWPD]
F-254	内蔵2.5インチ SSD-7.68TB ※2021年3月31日販売終息予定	PY-SS76NNE PYBSS76NNE	2,800,000円 2,800,000円	●	データ転送速度: SAS 12Gbps 記録方式: MLC 製品クラス: Read Intensive[書き込み保証値 0.9DWPD]

N

※ OS により接続可能装置は異なります。詳細はハードウェア一覧を参照願います。



【JX40 S2をカスケード接続する場合】

項番	製品名	型名	価格(税別)	力	備考
N-67	SASケーブル(1.1m)	PY-CBS026	16,000円		JX40 S2(ハードディスクキャビネット) カスケード接続用SASケーブル ※カスケード毎に本ケーブル一本が必要
F-752	JX40 S2(ハードディスクキャビネット)	PY-D402S	420,000円		内蔵ストレージベイ:24スロット 搭載可能内蔵ストレージ:2.5インチSAS HDD, 2.5インチニアラインSAS HDD, 2.5インチSSD インターフェース:SFF8644×1 電源ユニット標準2台搭載(冗長電源対応) SASケーブル:オプション 電源ケーブル:オプション ※最大4台までのカスケード接続可能

【JX40 S2を複数サーバ接続する場合】

項番	製品名	型名	価格(税別)	力	備考
N-68	SASケーブル(2.5m)	PY-CBS027	21,000円		インターフェース:SFF8644⇔SFF8644
N-69	SASケーブル(3.5m)	PY-CBS029	32,000円		インターフェース:SFF8644⇔SFF8644
F-753	SASエキスパンダー	PY-EXS05 PYBEXS05	44,000円 44,000円		JX40 S2(ハードディスクキャビネット)用拡張SASインターフェースオプション 機能:ホストI/F冗長オプション

【電源ケーブル】

① -カスタムメイド型名にていずれか必ず1セット選択してください。

【AC100Vで使用】	項番	製品名	型名	価格(税別)	力	備考
	N-71	電源ケーブル(AC100V対応/3m)×2	PY-CBP111 PYBCBP111	6,400円 6,400円		プラグ:NEMA 5-15P準拠
【AC200Vで使用】	項番	製品名	型名	価格(税別)	力	備考
	N-72	電源ケーブル(AC200V対応/4m)×2	PY-CBP211 PYBCBP211	8,400円 8,400円		プラグ:NEMA L6-15P準拠
	N-73	電源ケーブル(AC200V対応/0.5m)×2	PY-CBP212 PYBCBP212	4,200円 4,200円		プラグ:IEC60320 C14準拠
	N-74	電源ケーブル(AC200V対応/1m)×2	PY-CBP213 PYBCBP213	4,200円 4,200円		プラグ:IEC60320 C14準拠
	N-75	電源ケーブル(AC200V対応/1.5m)×2	PY-CBP214 PYBCBP214	4,200円 4,200円		プラグ:IEC60320 C14準拠
	N-76	電源ケーブル(AC200V対応/3m)×2	PY-CBP215 PYBCBP215	6,400円 6,400円		プラグ:IEC60320 C14準拠

カスタムメイド搭載時の混在可否

内蔵ストレージ	2.5インチ		
	SAS HDD	ニアラインSAS HDD	SAS SSD(WI/MU/RI)
2.5インチSAS HDD	○	○	○
2.5インチ ニアラインSAS HDD	○	○	○
2.5インチSAS SSD(WI/MU/RI)	○	○	○

○:混在可能、×:混在不可、WI:Write Intensive、MU: Mixed Use、RI: Read Intensive

JX40 S2 (ハードディスクキャビネット)接続時の注意事項

- JX40 S2 (ハードディスクキャビネット)は、本体1台につき電源ユニットを2台搭載(冗長電源)しているため、本体1台ごとに2つのコンセントが必要です。
- JX40 S2 (ハードディスクキャビネット)には、電源ケーブルが標準添付されていないため、別途電源ケーブルを1セット手配してください。
- JX40 S2 (ハードディスクキャビネット)同士のカスケード接続は、最大4台まで可能です。カスケード接続には、SASケーブル[PY-CBS026]を使用してください。また、JX60 S2 (ハードディスクキャビネット)とのカスケード接続はできません。
- カスタムメイド搭載時の各内蔵ストレージの混在条件については、「カスタムメイド搭載時の混在可否」を参照ください。

※ OS により接続可能装置は異なります。詳細はハードウェア一覧を参照願います。

O

【JX60 S2(ハードディスクキャビネット)】

項番	製品名	型名	価格(税別)	力	備考
F-148	JX60 S2(ハードディスクキャビネット)	PY-D602S	1,995,000円		内蔵ストレージベイ: 60スロット 搭載可能内蔵ストレージ: 3.5インチSAS HDD, 3.5インチニアラインSAS HDD, 3.5インチSSD インターフェース: SFF8644 × 1 電源ユニット標準4台搭載(冗長電源対応) SASケーブル: オプション 電源ケーブル: オプション ※最大2台までのカスケード接続可能

【内蔵ストレージ】

■3.5インチ SAS HDD(SAS 12Gbps、10krpm)[512e]

項番	製品名	型名	価格(税別)	力	備考
F-438	内蔵3.5インチケージ付きSAS HDD -600GB(10krpm)	PY-TH601D5 PYBTH601D5	100,000円 100,000円		データ転送速度: SAS 12Gbps ● セクターサイズ: 512e
F-439	内蔵3.5インチケージ付きSAS HDD -1.2TB(10krpm)	PY-TH121D5 PYBTH121D5	163,000円 163,000円		データ転送速度: SAS 12Gbps ● セクターサイズ: 512e
F-440	内蔵3.5インチケージ付きSAS HDD -1.8TB(10krpm)	PY-TH181D5 PYBTH181D5	252,000円 252,000円		データ転送速度: SAS 12Gbps ● セクターサイズ: 512e
F-191	内蔵3.5インチケージ付きSAS HDD -2.4TB(10krpm)	PY-TH241D5 PYBTH241D5	280,000円 280,000円		データ転送速度: SAS 12Gbps ● セクターサイズ: 512e

■3.5インチ SAS HDD(SAS 12Gbps、10krpm)[512n]

項番	製品名	型名	価格(税別)	力	備考
F-435	内蔵3.5インチケージ付きSAS HDD -600GB(10krpm)	PY-TH601E5 PYBTH601E5	100,000円 100,000円		データ転送速度: SAS 12Gbps ● セクターサイズ: 512n
F-436	内蔵3.5インチケージ付きSAS HDD -900GB(10krpm)	PY-TH901E5 PYBTH901E5	126,000円 126,000円		データ転送速度: SAS 12Gbps ● セクターサイズ: 512n
F-437	内蔵3.5インチケージ付きSAS HDD -1.2TB(10krpm)	PY-TH121E5 PYBTH121E5	163,000円 163,000円		データ転送速度: SAS 12Gbps ● セクターサイズ: 512n

■3.5インチ SAS HDD(SAS 12Gbps、15krpm)[512n]

項番	製品名	型名	価格(税別)	力	備考
F-433	内蔵3.5インチケージ付きSAS HDD -300GB(15krpm)	PY-TH305E5 PYBTH305E5	116,000円 116,000円		データ転送速度: SAS 12Gbps ● セクターサイズ: 512n
F-434	内蔵3.5インチケージ付きSAS HDD -600GB(15krpm)	PY-TH605E5 PYBTH605E5	169,000円 169,000円		データ転送速度: SAS 12Gbps ● セクターサイズ: 512n
F-74	内蔵3.5インチケージ付きSAS HDD -900GB(15krpm)	PY-TH905E5 PYBTH905E5	225,000円 225,000円		データ転送速度: SAS 12Gbps ● セクターサイズ: 512n

■3.5インチ ニアラインSAS HDD(SAS 12Gbps、7.2krpm)[512e]

項番	製品名	型名	価格(税別)	力	備考
F-441	内蔵3.5インチニアラインSAS HDD -2TB(7.2krpm)	PY-CH2T7B5 PYBCH2T7B5	126,000円 126,000円		データ転送速度: SAS 12Gbps ● セクターサイズ: 512e
F-442	内蔵3.5インチニアラインSAS HDD -4TB(7.2krpm)	PY-CH4T7B5 PYBCH4T7B5	239,000円 239,000円		データ転送速度: SAS 12Gbps ● セクターサイズ: 512e
F-443	内蔵3.5インチニアラインSAS HDD -6TB(7.2krpm)	PY-CH6T7B5 PYBCH6T7B5	380,000円 380,000円		データ転送速度: SAS 12Gbps ● セクターサイズ: 512e
F-777	内蔵3.5インチニアラインSAS HDD -8TB(7.2krpm)	PY-CH8T7B8 PYBCH8T7B8	642,000円 642,000円		データ転送速度: SAS 12Gbps ● セクターサイズ: 512e
F-449	内蔵3.5インチニアラインSAS HDD -10TB(7.2krpm)	PY-CHAT7B5 PYBCHAT7B5	685,000円 685,000円		データ転送速度: SAS 12Gbps ● セクターサイズ: 512e
F-194	内蔵3.5インチニアラインSAS HDD -12TB(7.2krpm)	PY-CHCT7B5 PYBCHCT7B5	720,000円 720,000円		データ転送速度: SAS 12Gbps ● セクターサイズ: 512e
F-822	内蔵3.5インチニアラインSAS HDD -14TB(7.2krpm)	PY-CHET7B5 PYBCHET7B5	826,000円 826,000円		データ転送速度: SAS 12Gbps ● セクターサイズ: 512e
F-55	内蔵3.5インチニアラインSAS HDD -16TB(7.2krpm)	PY-CHGT7B PYBCHGT7B	944,000円 944,000円		データ転送速度: SAS 12Gbps ● セクターサイズ: 512e

■3.5インチ ニアラインSAS HDD(SAS 12Gbps、7.2krpm)[512n]

項番	製品名	型名	価格(税別)	力	備考
F-452	内蔵3.5インチニアラインSAS HDD -2TB(7.2krpm)	PY-CH2T7G5 PYBCH2T7G5	126,000円 126,000円		データ転送速度: SAS 12Gbps ● セクターサイズ: 512n
F-453	内蔵3.5インチニアラインSAS HDD -4TB(7.2krpm)	PY-CH4T7G5 PYBCH4T7G5	239,000円 239,000円		データ転送速度: SAS 12Gbps ● セクターサイズ: 512n

P

P-1

※ OS により接続可能装置は異なります。詳細はハードウェア一覧を参照願います。

P

P-1

- ① **SAS SSD[有寿命部品]**
 ・本製品は「有寿命部品」となり、寿命時には製品を再購入いただく必要があります。
 詳細については、留意事項編「SSD / DCPMMの書き込み保証値について」を参照ください。

■3.5インチ SAS SSD(SAS 12Gbps、Write Intensive)[有寿命部品]

項番	製品名	型名	価格(税別)	力	備考
F-68	内蔵3.5インチケージ付きSSD -400GB	PY-TS40NG8 PYBTS40NG8	683,000円 683,000円	●	データ転送速度: SAS 12Gbps 記録方式: TLC 製品クラス: Write Intensive(Mainstream Endurance)[書き込み保証値 10DWPD]
F-69	内蔵3.5インチケージ付きSSD -800GB	PY-TS80NG8 PYBTS80NG8	1,365,000円 1,365,000円	●	データ転送速度: SAS 12Gbps 記録方式: TLC 製品クラス: Write Intensive(Mainstream Endurance)[書き込み保証値 10DWPD]
F-70	内蔵3.5インチケージ付きSSD -1.6TB	PY-TS16NG8 PYBTS16NG8	2,730,000円 2,730,000円	●	データ転送速度: SAS 12Gbps 記録方式: TLC 製品クラス: Write Intensive(Mainstream Endurance)[書き込み保証値 10DWPD]

■3.5インチ SAS SSD(SAS 12Gbps、Mixed Use)[有寿命部品]

項番	製品名	型名	価格(税別)	力	備考
F-174	内蔵3.5インチケージ付き SSD -400GB ※2021年3月31日販売終息予定	PY-TS40NPD PYBTS40NPD	300,000円 300,000円	●	データ転送速度: SAS 12Gbps 記録方式: MLC 製品クラス: Mixed Use(Light Endurance)[書き込み保証値 3DWPD]
F-175	内蔵3.5インチケージ付き SSD -800GB ※2021年3月31日販売終息予定	PY-TS80NPD PYBTS80NPD	468,000円 468,000円	●	データ転送速度: SAS 12Gbps 記録方式: MLC 製品クラス: Mixed Use(Light Endurance)[書き込み保証値 3DWPD]
F-176	内蔵3.5インチケージ付き SSD -1.6TB ※2021年3月31日販売終息予定	PY-TS16NPD PYBTS16NPD	849,000円 849,000円	●	データ転送速度: SAS 12Gbps 記録方式: MLC 製品クラス: Mixed Use(Light Endurance)[書き込み保証値 3DWPD]
F-177	内蔵3.5インチケージ付き SSD -3.2TB ※2021年3月31日販売終息予定	PY-TS32NPD PYBTS32NPD	1,635,000円 1,635,000円	●	データ転送速度: SAS 12Gbps 記録方式: MLC 製品クラス: Mixed Use(Light Endurance)[書き込み保証値 2.3DWPD]

■3.5インチ SAS SSD(SAS 12Gbps、Read Intensive)[有寿命部品]

項番	製品名	型名	価格(税別)	力	備考
F-178	内蔵3.5インチケージ付き SSD -480GB ※2021年3月31日販売終息予定	PY-TS48NND PYBTS48NND	295,000円 295,000円	●	データ転送速度: SAS 12Gbps 記録方式: MLC 製品クラス: Read Intensive[書き込み保証値 1DWPD]
F-179	内蔵3.5インチケージ付き SSD -960GB ※2021年3月31日販売終息予定	PY-TS96NND PYBTS96NND	503,000円 503,000円	●	データ転送速度: SAS 12Gbps 記録方式: MLC 製品クラス: Read Intensive[書き込み保証値 1DWPD]
F-180	内蔵3.5インチケージ付き SSD -1.92TB ※2021年3月31日販売終息予定	PY-TS19NND PYBTS19NND	971,000円 971,000円	●	データ転送速度: SAS 12Gbps 記録方式: MLC 製品クラス: Read Intensive[書き込み保証値 1DWPD]
F-181	内蔵3.5インチケージ付き SSD -3.84TB ※2021年3月31日販売終息予定	PY-TS38NND PYBTS38NND	1,407,000円 1,407,000円	●	データ転送速度: SAS 12Gbps 記録方式: MLC 製品クラス: Read Intensive[書き込み保証値 1DWPD]
F-182	内蔵3.5インチケージ付き SSD -7.68TB ※2021年3月31日販売終息予定	PY-TS76NND PYBTS76NND	2,800,000円 2,800,000円	●	データ転送速度: SAS 12Gbps 記録方式: MLC 製品クラス: Read Intensive[書き込み保証値 0.9DWPD]

【JX60 S2をカスケード接続する場合】

項番	製品名	型名	価格(税別)	力	備考
N-68	SASケーブル(2.5m)	PY-CBS027	21,000円		JX60 S2(ハードディスクキャビネット) カスケード接続用SASケーブル ※カスケード毎に本ケーブル1本が必要
N-69	SASケーブル(3.5m)	PY-CBS029	32,000円		JX60 S2(ハードディスクキャビネット) カスケード接続用SASケーブル ※カスケード毎に本ケーブル1本が必要

項番	製品名	型名	価格(税別)	力	備考
F-148	JX60 S2(ハードディスクキャビネット)	PY-D602S	1,995,000円		内蔵ストレージベイ: 60スロット 搭載可能内蔵ストレージ: 3.5インチSAS HDD、3.5インチニアラインSAS HDD、3.5インチSSD インターフェース: SFF8644 × 1 電源ユニット標準4台搭載(冗長電源対応) SASケーブル: オプション 電源ケーブル: オプション ※最大2台までのカスケード接続可能

Q

※ OS により接続可能装置は異なります。詳細はハードウェア一覧を参照願います。

Q

【JX60 S2を複数サーバ接続する場合】

項番	製品名	型名	価格(税別)	力	備考
N-68	SASケーブル(2.5m)	PY-CBS027	21,000円		インターフェース:SFF8644⇔SFF8644
N-69	SASケーブル(3.5m)	PY-CBS029	32,000円		インターフェース:SFF8644⇔SFF8644

項番	製品名	型名	価格(税別)	力	備考
F-149	SASエキスパンダー	PY-EXS06 PYBEXS06	126,000円 126,000円		JX60 S2(ハードディスクキャビネット)用拡張SASインターフェースオプション ●機能:ホスト/F冗長オプション

【電源ケーブル】

① カスタムメイド型名にていずれか必ず4本選択してください。同一種類のみ選択可能です。

【AC100Vで使用】

項番	製品名	型名	価格(税別)	力	備考
N-71	電源ケーブル(AC100V対応/3m) × 2	PY-CBP111 PYBCBP111	6,400円 6,400円		プラグ:NEMA 5-15P準拠 ●

【AC200Vで使用】

項番	製品名	型名	価格(税別)	力	備考
N-72	電源ケーブル(AC200V対応/4m) × 2	PY-CBP211 PYBCBP211	8,400円 8,400円		プラグ:NEMA L6-15P準拠 ●

項番	製品名	型名	価格(税別)	力	備考
N-73	電源ケーブル(AC200V対応/0.5m) × 2	PY-CBP212 PYBCBP212	4,200円 4,200円		プラグ:IEC60320 C14準拠 ●

項番	製品名	型名	価格(税別)	力	備考
N-74	電源ケーブル(AC200V対応/1m) × 2	PY-CBP213 PYBCBP213	4,200円 4,200円		プラグ:IEC60320 C14準拠 ●

項番	製品名	型名	価格(税別)	力	備考
N-75	電源ケーブル(AC200V対応/1.5m) × 2	PY-CBP214 PYBCBP214	4,200円 4,200円		プラグ:IEC60320 C14準拠 ●

項番	製品名	型名	価格(税別)	力	備考
N-76	電源ケーブル(AC200V対応/3m) × 2	PY-CBP215 PYBCBP215	6,400円 6,400円		プラグ:IEC60320 C14準拠 ●

カスタムメイド搭載時の混在可否

内蔵ストレージ	3.5インチ		
	SAS HDD	ニアラインSAS HDD	SAS SSD(WI/MU/RI)
3.5インチSAS HDD	○	○	○
3.5インチ ニアラインSAS HDD	○	○	○
3.5インチSAS SSD(WI/MU/RI)	○	○	○

○: 混在可能、×: 混在不可、WI: Write Intensive、MU: Mixed Use、RI: Read Intensive

JX60 S2(ハードディスクキャビネット)接続時の注意事項

- JX60 S2 (ハードディスクキャビネット)は、本体1台につき電源ユニットを4台搭載(冗長電源)しているため、本体1台ごとに4つのコンセントが必要です。
- JX60 S2 (ハードディスクキャビネット)には、電源ケーブルが標準添付されていないため、別途電源ケーブルを2セット(計4本)手配してください。
- JX60 S2 (ハードディスクキャビネット)同士のカスケード接続は、最大2台まで可能です。
カスケード接続には、SASケーブル[PY-CBS027/PY-CBS029] を使用してください。また、JX40 S2 (ハードディスクキャビネット)とのカスケード接続はできません。
- カスタムメイド搭載時の各内蔵ストレージの混在条件については、「カスタムメイド搭載時の混在可否」を参照ください。

接続可能なハードディスクキャビネット数について

ハードディスクキャビネット	TX1310	TX1320	TX1330	TX2550	RX1330	RX2520	RX2530	RX2540	RX4770	CX2550	CX2560	
	M3	M4	M4	M5	M4	M5	M5	M5	M6	M5	M5	
JX40 S2 (*1) PY-D402S/PY-D402S2	-	-	-	32	16	32	24	48	32	32	8	8
JX60 S2 (*2) PY-D602S	-	-	-	16	8	16	12	24	16	8	-	-

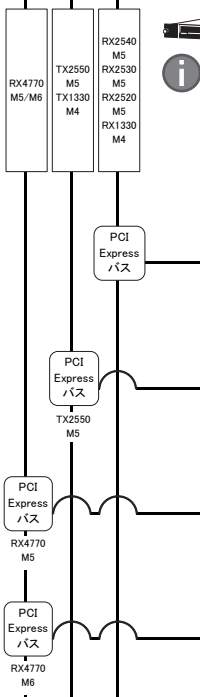
(*1) カスケード接続により、SASアレイコントローラカード/SASコントローラカード上のコネクタあたり最大4台のJX40 S2と接続可能です。
(*2) カスケード接続により、SASアレイコントローラカード/SASコントローラカード上のコネクタあたり最大2台のJX60 S2と接続可能です。

R

※ OS により接続可能装置は異なります。詳細はハードウェア一覧を参照願います。



4. PRIMERGY SX05 S2/バックアップキャビネット(SAS) [ラックマウント用]



・電源ケーブルをカスタムメイド型名にていずれか必ず1つ選択してください。
 ・本キャビネットに2台のバックアップデバイスを搭載した場合、最大2台のサーバ本体とのSASインターフェースによるアクセスが可能です。
 ・内蔵バックアップ装置は複数台のサーバで共有することはできません。
 ・内蔵バックアップ装置をWindows OSでご使用になる場合は、別途バックアップソフトウェアが必要です。
 Windows OSをご使用になる場合は、必ずバックアップソフトウェアの対応状況をご確認のうえ、ご使用ください。
 Windows OSの対応状況等の最新情報は、当社ホームページ(<https://www.fujitsu.com/jp/products/computing/servers/primergy/software/windows/>)をご確認ください。

項番	製品名	型名	価格(税別)	力	備考
I-6	SASコントローラカード	PY-SC3FE	42,000円		JX40 S2/JX60 S2/外付けSAS装置接続用カード ● インターフェース: SFF8644 × 2 データ転送速度: SAS 12Gbps デバイスポート数: 8(4 × 2) ホストバス: PCI Express3.0
		PYBSC3FEL	42,000円		

項番	製品名	型名	価格(税別)	力	備考
I-6	SASコントローラカード	PY-SC3FE	42,000円		JX40 S2/JX60 S2/外付けSAS装置接続用カード ● インターフェース: SFF8644 × 2 データ転送速度: SAS 12Gbps デバイスポート数: 8(4 × 2) ホストバス: PCI Express3.0
		PYBSC3FE	42,000円		

項番	製品名	型名	価格(税別)	力	備考
I-6	SASコントローラカード	PY-SC3FE	42,000円		JX40 S2/JX60 S2/外付けSAS装置接続用カード ● インターフェース: SFF8644 × 2 ● データ転送速度: SAS 12Gbps デバイスポート数: 8(4 × 2) ホストバス: PCI Express3.0
		PYBSC3FE	42,000円		
		PYBSC3FEL	42,000円		

項番	製品名	型名	価格(税別)	力	備考
I-31	SASコントローラカード (PSAS CP500e)	PY-SC3FBE	110,000円		JX40 S2/JX60 S2/外付けSAS装置接続用カード ● インターフェース: SFF8644 × 2 ● データ転送速度: SAS 12Gbps デバイスポート数: 8(4 × 2) ホストバス: PCI Express3.1
		PYBSC3FBE	110,000円		
		PYBSC3FBEL	110,000円		

項番	製品名	型名	価格(税別)	力	備考
N-35	SASケーブル(3m)	PY-CBS015	32,000円		インターフェース: SFF8644 ↔ SFF8088

項番	製品名	型名	価格(税別)	力	備考
G-10	PRIMERGY SX05 S2 バックアップキャビネット (SAS/LTO6 × 1)	PY-B052A6	893,000円		内蔵バックアップ装置: LTO6ドライブ 標準1台搭載、最大2台 SASケーブル: オプション 電源ケーブル: オプション
G-11	PRIMERGY SX05 S2 バックアップキャビネット (SAS/LTO7 × 1)	PY-B052A7	1,134,000円		内蔵バックアップ装置: LTO7ドライブ 標準1台搭載、最大2台 SASケーブル: オプション 電源ケーブル: オプション
G-16	PRIMERGY SX05 S2 バックアップキャビネット (SAS/LTO8 × 1)	PY-B052A8	1,256,000円		内蔵バックアップ装置: LTO8ドライブ 標準1台搭載、最大2台 SASケーブル: オプション 電源ケーブル: オプション

【内蔵バックアップ装置】

項番	製品名	型名	価格(税別)	力	備考
G-14	内蔵LTO8ユニット	PY-LT811 PYBLT811	1,182,000円 1,182,000円		容量: 最大12.0TB(圧縮時は約2.5倍) ● インターフェース: SAS 6Gbps 使用可能媒体: Ultrium 8/7
G-13	内蔵LTO7ユニット	PY-LT711 PYBLT711	1,060,000円 1,060,000円		容量: 最大6.0TB(圧縮時は約2.5倍) ● インターフェース: SAS 6Gbps 使用可能媒体: Ultrium 7/6/5(Ultrium 5はRead機能のみ)
G-52	内蔵LTO6ユニット	PY-LT611 PYBLT611	819,000円 819,000円		容量: 最大2.5TB(圧縮時は約2.5倍) ● インターフェース: SAS 6Gbps 使用可能媒体: Ultrium 6/5/4(Ultrium 4はRead機能のみ)

【電源ケーブル】

【AC100Vで使用】

項番	製品名	型名	価格(税別)	力	備考
N-1	電源ケーブル(AC100V対応/0.5m)	PY-CBP103 PYBCBP103	2,100円 2,100円		● プラグ: NEMA 5-15P準拠
N-2	電源ケーブル(AC100V対応/1m)	PY-CBP104 PYBCBP104	2,100円 2,100円		● プラグ: NEMA 5-15P準拠
N-3	電源ケーブル(AC100V対応/1.5m)	PY-CBP105 PYBCBP105	2,100円 2,100円		● プラグ: NEMA 5-15P準拠
N-5	電源ケーブル(AC100V対応/3m)	PY-CBP102 PYBCBP102	3,200円 3,200円		● プラグ: NEMA 5-15P準拠

【AC200Vで使用】

項番	製品名	型名	価格(税別)	力	備考
N-6	電源ケーブル(AC200V対応/3m)	PY-CBP201 PYBCBP201	5,300円 5,300円		● プラグ: NEMA L6-15P準拠
N-11	電源ケーブル(AC200V対応/0.5m)	PY-CBP203 PYBCBP203	2,100円 2,100円		● プラグ: IEC60320 C14準拠
N-12	電源ケーブル(AC200V対応/1m)	PY-CBP204 PYBCBP204	2,100円 2,100円		● プラグ: IEC60320 C14準拠
N-13	電源ケーブル(AC200V対応/1.5m)	PY-CBP205 PYBCBP205	2,100円 2,100円		● プラグ: IEC60320 C14準拠
N-14	電源ケーブル(AC200V対応/3m)	PY-CBP202 PYBCBP202	3,200円 3,200円		● プラグ: IEC60320 C14準拠

① 内蔵バックアップ装置の媒体については、以下より手配ください。
 富士通コワーコ株式会社: <https://www.fujitsu.com/jp/group/coworco/>

※ OS により接続可能装置は異なります。詳細はハードウェア一覧を参照願います。

S

5. イーサネットスイッチ



・電源ケーブルをカスタムメイド型名にていずれか必ず2本選択してください。同一種類のみ選択可能です。

項番	製品名	型名	価格(税別)	力	備考
O-9	イーサネットスイッチ (10GBASE-T 48+6)	PY-SWX48T	1,200,000円 (*)		10/40Gbpsボックス型スイッチ (1U) RJ45タイプの10Gインタフェース×48 QSFP+タイプの40Gインタフェース×6 電源ケーブル:オプション *本価格は2021年3月31日までの期間限定の特別価格となります。
O-10	イーサネットスイッチ (10GBASE 48+6)	PY-SWX48P	2,680,000円		10/40Gbpsボックス型スイッチ (1U) SFP+タイプの10Gインタフェース×48 QSFP+タイプの40Gインタフェース×6 電源ケーブル:オプション

■外部ポート

【10Gインターフェースに接続】

■1000BASE-T接続

項番	製品名	型名	価格(税別)	力	備考
I-70	1000BASE-T SFP	PY-SFPC02	61,000円		

[N-32] ★
ツイストペアケーブル
(カテゴリ5e)

1000BASE-T接続

■1000BASE-SX接続

項番	製品名	型名	価格(税別)	力	備考
I-52	1000BASE-SX SFP	PY-SFPS03	77,000円		

[N-34] [N-49] ★
マルチモード
ファイバーチャネルケーブル

1000BASE-SX接続

■10GBASE-SR接続

項番	製品名	型名	価格(税別)	力	備考
I-61	10GBASE-SR SFP+	PY-SFPS22	153,000円		10GBASE-SR接続用

[N-34] [N-49] ★
マルチモード
ファイバーチャネルケーブル

10GBASE-SR接続

■10GBASE-CR接続

項番	製品名	型名	価格(税別)	力	備考
I-37	Twinaxケーブル	2m	PY-CBN002	32,000円	10GBASE-CR接続用 SFP+ケーブル ※サポートするケーブルについては、下記URL内のマニュアル参照。 当社ホームページ (https://jp.fujitsu.com/platform/server/primergy/manual/per_i_card.html) 「10GBASE-CR SFP+ケーブル、25GBASE SFP28 ケーブル、40GBASE QSFP ケーブルおよび100GBASE QSFP28 ケーブルのサポートについて」
		5m	PY-CBN005	47,000円	
		10m	PY-CBN010	63,000円	

10GBASE-CR接続

【40Gインターフェースに接続】

■40GBASE-SR4接続

項番	製品名	型名	価格(税別)	力	備考
I-144	40GBASE-SR4 QSFP+	PY-SFPS11	630,000円		40GBASE-SR4対応QSFP+モジュール

40GBASE-SR4接続

■40GBASE-CR4接続

項番	製品名	型名	価格(税別)	力	備考
I-57	40G Twinaxケーブル	2m	PY-CBW002	58,000円	40GBASE-CR4接続用 QSFP+ケーブル ※サポートするケーブルについては、下記URL内のマニュアル参照。 当社ホームページ (https://jp.fujitsu.com/platform/server/primergy/manual/per_i_card.html) 「10GBASE-CR SFP+ケーブル、25GBASE SFP28 ケーブル、40GBASE QSFP ケーブルおよび100GBASE QSFP28 ケーブルのサポートについて」
		5m	PY-CBW005	95,000円	

40GBASE-CR4接続

■電源ケーブル

【AC100Vで使用】

項番	製品名	型名	価格(税別)	力	備考
N-1	電源ケーブル(AC100V対応/0.5m)	PY-CBP103	2,100円	●	プラグ:NEMA 5-15P準拠
		PYBCBP103	2,100円	●	
N-2	電源ケーブル(AC100V対応/1m)	PY-CBP104	2,100円	●	プラグ:NEMA 5-15P準拠
		PYBCBP104	2,100円	●	
N-3	電源ケーブル(AC100V対応/1.5m)	PY-CBP105	2,100円	●	プラグ:NEMA 5-15P準拠
		PYBCBP105	2,100円	●	
N-5	電源ケーブル(AC100V対応/3m)	PY-CBP102	3,200円	●	プラグ:NEMA 5-15P準拠
		PYBCBP102	3,200円	●	

【AC200Vで使用】

項番	製品名	型名	価格(税別)	力	備考
N-6	電源ケーブル(AC200V対応/3m)	PY-CBP201	5,300円	●	プラグ:NEMA L6-15P準拠
		PYBCBP201	5,300円	●	

項番	製品名	型名	価格(税別)	力	備考
N-11	電源ケーブル(AC200V対応/0.5m)	PY-CBP203	2,100円	●	プラグ:IEC60320 C14準拠
		PYBCBP203	2,100円	●	
N-12	電源ケーブル(AC200V対応/1m)	PY-CBP204	2,100円	●	プラグ:IEC60320 C14準拠
		PYBCBP204	2,100円	●	
N-13	電源ケーブル(AC200V対応/1.5m)	PY-CBP205	2,100円	●	プラグ:IEC60320 C14準拠
		PYBCBP205	2,100円	●	
N-14	電源ケーブル(AC200V対応/3m)	PY-CBP202	3,200円	●	プラグ:IEC60320 C14準拠
		PYBCBP202	3,200円	●	

T

T

6. 19インチラック



・機器のラック搭載に関しては、カスタムメイドプラスサービスまたはハードウェア設置サービスをご利用ください。

■ 42Uラック

項番	製品名	型名	価格(税別)	力	備考
M-44	PRIMERGY用19インチラック (ワイド/42U/基本)	PY-RBRCA	940,000円		19インチ, 42Uラック, 高冷却仕様・水冷対応

項番	製品名	型名	価格(税別)	力	備考
M-45	PRIMERGY用19インチラック (ワイド/42U/増設)	PY-RBRCB	700,000円		19インチ, 42Uラック, 高冷却仕様・水冷対応, PY-RBRCA用増設ラック

項番	製品名	型名	価格(税別)	力	備考
M-8	PRIMERGY用19インチラック (ワイド/42U/基本)CX400 M4搭載可	PY-RBRCA3	940,000円		19インチ, 42Uラック, 高冷却仕様・水冷対応

項番	製品名	型名	価格(税別)	力	備考
M-9	PRIMERGY用19インチラック (ワイド/42U/増設)CX400 M4搭載可	PY-RBRCB3	700,000円		19インチ, 42Uラック, 高冷却仕様・水冷対応, PY-RBRCA3用増設ラック

項番	製品名	型名	価格(税別)	力	備考
M-31	19インチラック モデル2742 (スタンダード/42U/基本)	19R-274A2	298,000円		19インチ, 42Uラック, 高冷却仕様

項番	製品名	型名	価格(税別)	力	備考
M-32	19インチラック モデル2742 (スタンダード/42U/増設)	19R-274B2	288,000円		19インチ, 42Uラック, 高冷却仕様, 19R-274A2用増設ラック

項番	製品名	型名	価格(税別)	力	備考
M-35	19インチラック モデル2642 (スリム/42U/基本)	19R-264A2	328,000円		19インチ, 42Uラック, 高冷却仕様

項番	製品名	型名	価格(税別)	力	備考
M-36	19インチラック モデル2642 (スリム/42U/増設)	19R-264B2	318,000円		19インチ, 42Uラック, 高冷却仕様, 19R-264A2用増設ラック

■ 37Uラック

項番	製品名	型名	価格(税別)	力	備考
M-37	19インチラック モデル2737 (スタンダード/37U/基本)	19R-273A2	310,000円		19インチ, 37Uラック, 高冷却仕様

項番	製品名	型名	価格(税別)	力	備考
M-38	19インチラック モデル2737 (スタンダード/37U/増設)	19R-273B2	300,000円		19インチ, 37Uラック, 高冷却仕様, 19R-273A2用増設ラック

■ 24Uラック

項番	製品名	型名	価格(税別)	力	備考
M-39	19インチラック モデル2724 (スタンダード/24U/基本)	19R-272A2	240,000円		19インチ, 24Uラック, 高冷却仕様

項番	製品名	型名	価格(税別)	力	備考
M-40	19インチラック モデル2624 (スリム/24U/基本)	19R-262A2	272,000円		19インチ, 24Uラック, 高冷却仕様

■ 16Uラック

項番	製品名	型名	価格(税別)	力	備考
M-43	19インチラック モデル2616 (スリム/16U/基本)	19R-261A2	225,000円		19インチ, 16Uラック, 高冷却仕様

U

※ OS により接続可能装置は異なります。詳細はハードウェア一覧を参照願います。

U

19 インチラック仕様

19 インチラックは、収納ユニット数42U(高さ約2メートル)、37U(高さ約1.8メートル)、24U(高さ約1.2メートル)、16U(高さ約0.85メートル)の4種類のラックが用意されています。

品名	型名	収容 ユニット数 (*1)	外形寸法[W×D×H(mm)] (*2)	仕様	サイド スペース (*3)	ラック 質量	搭載可能 質量	ラック 連結	添付品			
									フランク パネル	M6ネジ	サイド パネル	ケーブル ホルダー
PRIMERGY用19インチラック (ワイド/42U/基本)	PY-RBRCA	42U	800×1200×2000 (800×1245×2008)	高冷却・水冷対応	6	155kg	840kg	○	-	-	○	20
PRIMERGY用19インチラック (ワイド/42U/増設)	PY-RRBCB	42U	800×1200×2000 (800×1245×2008)	高冷却・水冷対応	6	125kg	840kg	○	-	-	-	20
PRIMERGY用19インチラック (ワイド/42U/基本)CX400 M4搭載可	PY-RBRCA3	42U	800×1200×2000 (800×1245×2008)	高冷却・水冷対応	6	155kg	840kg	○	-	-	○	20
PRIMERGY用19インチラック (ワイド/42U/増設)CX400 M4搭載可	PY-RRBCB3	42U	800×1200×2000 (800×1245×2008)	高冷却・水冷対応	6	125kg	840kg	○	-	-	-	20
19インチラック モデル2742 (スタンダード/42U/基本)	19R-274A2	42U	700×1050×2000 (700×1075×2008)	高冷却	4	129kg	840kg	○	-	-	○	20
19インチラック モデル2742 (スタンダード/42U/増設)	19R-274B2	42U	700×1050×2000 (700×1075×2008)	高冷却	4	103kg	840kg	○	-	-	-	20
19インチラック モデル2642 (スリム/42U/基本)	19R-264A2	42U	600×1050×2000 (600×1075×2008)	高冷却	-	114kg	840kg	○	-	-	○	20
19インチラック モデル2642 (スリム/42U/増設)	19R-264B2	42U	600×1050×2000 (600×1075×2008)	高冷却	-	88kg	840kg	○	-	-	-	20
19インチラック モデル2737 (スタンダード/37U/基本)	19R-273A2	37U	700×1050×1792 (700×1075×1800)	高冷却	4	124kg	740kg	○	-	-	○	16
19インチラック モデル2737 (スタンダード/37U/増設)	19R-273B2	37U	700×1050×1792 (700×1075×1800)	高冷却	4	100kg	740kg	○	-	-	-	16
19インチラック モデル2724 (スタンダード/24U/基本)	19R-272A2	24U	700×1050×1200 (700×1075×1208)	高冷却	2	91kg	480kg	×	-	-	○	12
19インチラック モデル2624 (スリム/24U/基本)	19R-262A2	24U	600×1050×1200 (600×1075×1208)	高冷却	-	79kg	480kg	×	-	-	○	12
19インチラック モデル2616 (スリム/16U/基本)	19R-261A2	16U	600×1050×845 (600×1075×853)	高冷却	-	67kg	320kg	×	-	-	○	8

(*1) 1U=44.45mm

(*2) カッコ内の寸法は、突起物(ネジ、ハンドル等)を含む最大外形寸法

(*3) サイドケーブルダクト搭載スペース

※ラックにより搭載できない装置がありますので、必ず「19インチラックへの搭載について」において搭載の可否をご確認ください。

7. 19 インチラック関連オプション

ワイド
42U
モデル
2742
2737
2724

モデル
2642
2616



■耐震キット

ワイド
42U
基本

①

項番	製品名	型名	価格(税別)	力	備考
M-93	PRIMERGY用19インチラック 前後面および側面耐震キット (ワイド/基本)	PY-RT82	100,000円	カ	ワイド基本ラック用耐震キット [主な構成] ・前後左右設置用金具×4 ・取付け用ボルト×16

ワイド
42U
増設

①

項番	製品名	型名	価格(税別)	力	備考
M-94	PRIMERGY用19インチラック 前後面耐震キット (ワイド/増設)	PY-RT83	100,000円	カ	ワイド増設ラック用耐震キット [主な構成] ・前後設置用金具×2 ・取付け用ボルト×8

27**
基本

①

項番	製品名	型名	価格(税別)	力	備考
M-47	耐震キット (スタンダード/基本)	19R-27ST1	45,000円	カ	スタンダード基本ラック用耐震キット [主な構成] ・前後左右設置用スタビライザー(スタンダード/L字型)×4 ・取付け用ボルト×16

2742
2737
増設

①

項番	製品名	型名	価格(税別)	力	備考
M-17	耐震キット (スタンダード/増設)	19R-27ST2	45,000円	カ	スタンダード増設ラック用耐震キット [主な構成] ・前後設置用スタビライザー(スタンダード/L字型)×2 ・取付け用ボルト×8

26**
基本

①

項番	製品名	型名	価格(税別)	力	備考
M-49	耐震キット (スリム/基本)	19R-26ST1	45,000円	カ	スリム基本ラック用耐震キット [主な構成] ・前後左右設置用スタビライザー(スリム/L字型)×4 ・取付け用ボルト×16





2642
増設

①

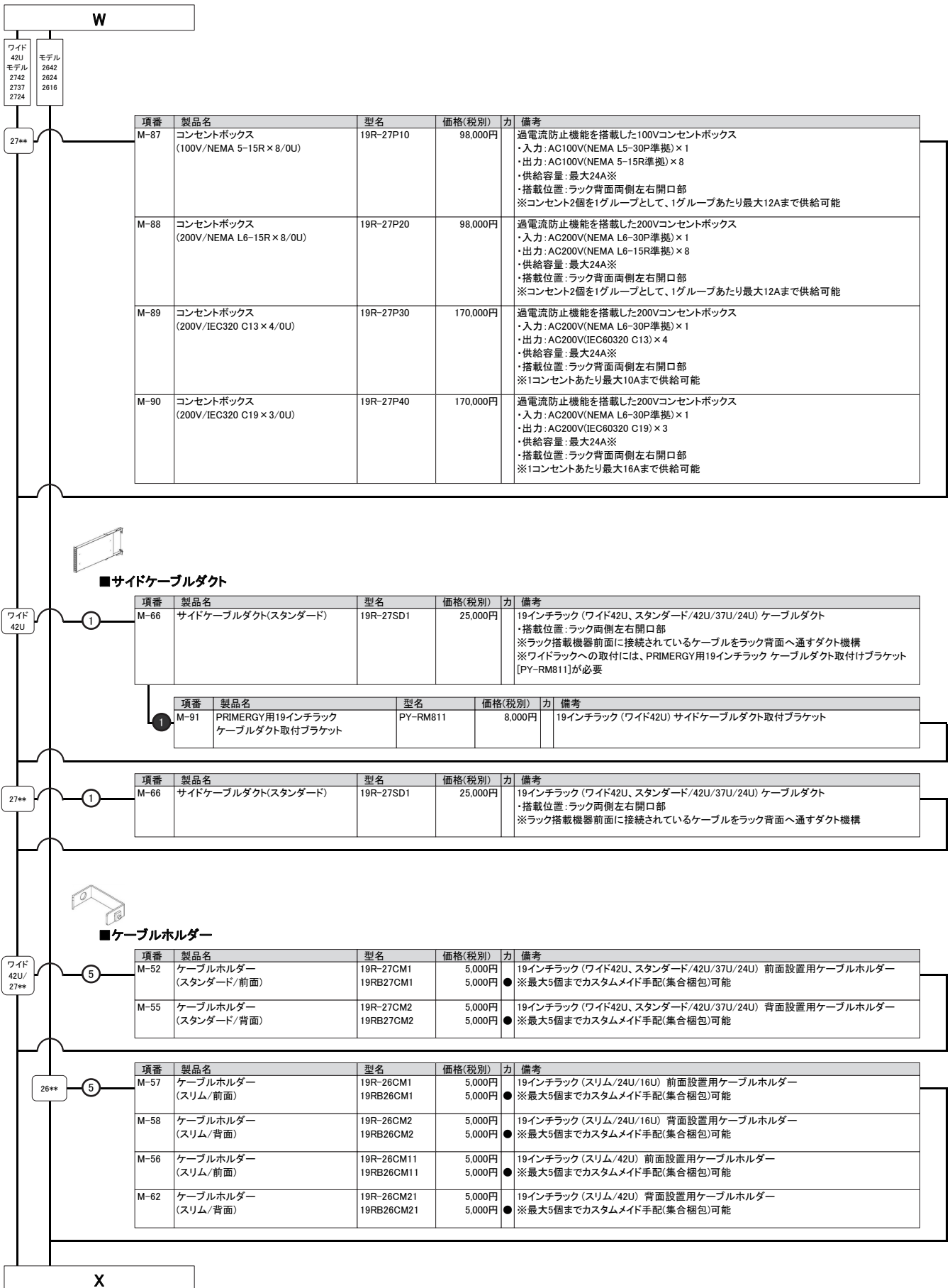
項番	製品名	型名	価格(税別)	力	備考
M-50	耐震キット (スリム/増設)	19R-26ST2	45,000円	カ	スリム増設ラック用耐震キット [主な構成] ・前後設置用スタビライザー(スリム/L字型)×2 ・取付け用ボルト×8

V

※ OS により接続可能装置は異なります。詳細はハードウェア一覧を参照願います。

V		ワイド 42U モデル 2642 2742 2737 2724		モデル 2642 2624 2616	
					
■スタビライザー					
ワイド 42U	①	項番	製品名	型名	価格(税別) カ 備考
		M-70	PRIMERGY用19インチラック 前面スタビライザー (ワイド/増設/後面CDU接続時)	PY-RS82	30,000円 ワイドラック用スタビライザー [主な構成] ・前面設置用スタビライザー(ワイド/L字型)×1 ・取付け用ボルト×4
27** 基本	①	項番	製品名	型名	価格(税別) カ 備考
		M-67	スタビライザー(スタンダード/L字型)	19R-27FS1	28,000円 スタンダードラック用前面L字型スタビライザー [主な構成] ・前面設置用スタビライザー(スタンダード/L字型)×1 ・取付け用ボルト×4
26** 基本	①	項番	製品名	型名	価格(税別) カ 備考
		M-68	スタビライザー(スリム/L字型)	19R-27FS1	28,000円 スリムラック用前面L字型スタビライザー [主な構成] ・前面設置用スタビライザー(スリム/L字型)×1 ・取付け用ボルト×4
27**/26**	①	項番	製品名	型名	価格(税別) カ 備考
		M-69	スタビライザー(引出型)	19R-26FS2	90,000円 スタンダード/スリムラック共通前面引出し型スタビライザー [主な構成] ・前面設置用スタビライザー(引出し型)×1 ・取付けプレート×1 ・サラネジ×6 ・六角レンチ×1
					
■ブラックパネル					
ワイド42U/ 27**/26**	②0	項番	製品名	型名	価格(税別) カ 備考
		M-80	ブラックパネル(1U)	19R-26BP1 19RB26BP1	1,000円 1,000円 サーバなどが搭載されていない空きスペースを塞ぐためのブラックパネル、1U占有 ●※最大20枚までカスタムメイド手配(集合梱包)可能
		M-81	ブラックパネル(2U)	19R-26BP2 19RB26BP2	2,000円 2,000円 サーバなどが搭載されていない空きスペースを塞ぐためのブラックパネル、2U占有 ●※最大15枚までカスタムメイド手配(集合梱包)可能
		M-82	ブラックパネル(3U)	19R-26BP3 19RB26BP3	3,000円 3,000円 サーバなどが搭載されていない空きスペースを塞ぐためのブラックパネル、3U占有 ●※最大10枚までカスタムメイド手配(集合梱包)可能
					
■ネジキット					
ワイド42U/ 27**/26**	②	項番	製品名	型名	価格(税別) カ 備考
		M-72	ネジキット(M6)	19R-26SC1 19RB26SC1	2,000円 2,000円 M6ネジ/ナット各50個 ●※最大2セットまでカスタムメイド手配(集合梱包)可能
					
■コンセントボックス					
ワイド42U/ 27**/26**		項番	製品名	型名	価格(税別) カ 備考
		M-83	コンセントボックス (100V/NEMA 5-15R×8/1U)	19R-26P11	98,000円 過電流防止機能を搭載した100Vコンセントボックス ・入力:AC100V(NEMA L5-30P準拠)×1 ・出力:AC100V(NEMA 5-15R準拠)×8 ・供給容量:最大24A※ ※コンセント2個を1グループとして、1グループあたり最大12Aまで供給可能
		M-84	コンセントボックス (200V/NEMA L6-15R×8/1U)	19R-26P21	98,000円 過電流防止機能を搭載した200Vコンセントボックス ・入力:AC200V(NEMA L6-30P準拠)×1 ・出力:AC200V(NEMA L6-15R準拠)×8 ・供給容量:最大24A※ ※コンセント2個を1グループとして、1グループあたり最大12Aまで供給可能
		M-85	コンセントボックス (200V/IEC320 C13×4/1U)	19R-26P31	170,000円 過電流防止機能を搭載した200Vコンセントボックス ・入力:AC200V(NEMA L6-30P準拠)×1 ・出力:AC200V(IEC60320 C13)×4 ・供給容量:最大24A※ ※1コンセントあたり最大10Aまで供給可能
		M-86	コンセントボックス (200V/IEC320 C19×3/1U)	19R-26P41	170,000円 過電流防止機能を搭載した200Vコンセントボックス ・入力:AC200V(NEMA L6-30P準拠)×1 ・出力:AC200V(IEC60320 C19)×3 ・供給容量:最大24A※ ※1コンセントあたり最大16Aまで供給可能
W					

※ OS により接続可能装置は異なります。詳細はハードウェア一覧を参照願います。



※ OS により接続可能装置は異なります。詳細はハードウェア一覧を参照願います。

X

ワイド
42U
モデル
2742
2737
2724

モデル
2642
2624
2616



■ディスプレイ/キーボード/マウス

項番	製品名	型名	価格(税別)	力	備考
B-4	17インチ ラック・コンソール(RC25)	PY-R1DP1	309,000円		ラックマウント格納型液晶ディスプレイ(1U), USB接続。 17インチTFTカラーLCD 電源ケーブル:オプション サーバ/KVMスイッチ接続ケーブル:オプション ※背面に、アナログKVMスイッチ[PY-KVFA04/PY-KVFA08/PY-KVAA082/PY-KVAA162]を1台搭載可能 (搭載するには、ラック・コンソール格納キット[PY-RC08/PY-RCK1]の手配必須。ラック・コンソール格納キット[PY-RC08/PY-RCK1]を手配しない場合は、ディスプレイ&USBケーブル(3m)[PY-CBD002]の手配が必要)



■汎用テーブル

項番	製品名	型名	価格(税別)	力	備考
M-75	汎用テーブル(固定式)	19R-26TR1	20,000円		19インチラック用汎用テーブル(固定式) ・最大搭載質量:50kg ・搭載可能サイズ(W×D):435mm×700mm ・ラック内占有数:1U(設置する装置により占有ユニット数に相違あり) ・添付品:機器固定用ベルト2本添付(ベルト長:2m/本)
M-76	汎用テーブル(スライド式)	19R-26TR2	20,000円		19インチラック用汎用テーブル(スライド式) ・最大搭載質量:50kg ・搭載可能サイズ(W×D):430mm×700mm ・ラック内占有数:1U(設置する装置により占有ユニット数に相違あり) ・添付品:機器固定用ベルト2本添付(ベルト長:2m/本)

■外付けバックアップ装置

項番	製品名	型名	価格(税別)	力	備考
H-4	スーパーマールドライブユニット	FMV-NSM55	29,800円		インターフェース:USB2.0 Read:最大8倍速(DVD-ROM) / 最大24倍速(CD-ROM) Write:最大5倍速(DVD-RAM) / 最大6倍速(DVD±RDL/-RW) / 最大8倍速(DVD±R/+RW) ※DVD-RAM/DVD±R/DVD±RDL/DVD±RW/DVD-ROM/CD-ROMドライブ機能のみサポート ※ACアダプターの接続が必要(USBバスパワーでは使用不可)



■ノートパソコン格納テーブル

項番	製品名	型名	価格(税別)	力	備考
M-77	ノートパソコン格納テーブル(スライド式)	19R-26TR3	45,000円		19インチラック用ノートパソコン格納テーブル(スライド式) ・最大搭載質量:5kg ・搭載可能ノートPC - ノートPC外形寸法[WxDxH](最大):390mm×340mm×40mm(突起部含む) - 電源アダプター等格納部[WxDxH](最大):390mm×100mm×40mm(突起部含む) ・ラック内占有数:1U ・添付品:機器固定用ベルト1本添付(ベルト長:1m/本)



■電源ランプ付OAタップ

項番	製品名	型名	価格(税別)	力	備考
M-61	電源ランプ付OAタップ(100V,6口,1U)	PG-R2TP1	20,000円		電気ランプ付ラック搭載用電源テーブルタップ(6口,100V/12A, NEMA 5-15) ※合計電流:12A以下、合計漏洩電流(タッチカレント):3.5mA以下

AC100V機器



■フロント-リア ケーブルスルーキット

項番	製品名	型名	価格(税別)	力	備考
M-54	フロント-リア ケーブルスルーキット	PG-R1CM2	20,000円		ラック搭載機器前面に接続されているケーブルをラック背面へ通すためのオプション

End : 外付編

ラックマウント関連製品

※ OS により接続可能装置は異なります。詳細はハードウェア一覧を参照願います。

19インチラックへの搭載について

	ラックマウント関連製品	型名	占有ユニット数	PRIMERGY用 19インチラック(ワイド)		PRIMERGY用 19インチラック(ワイド)×M4搭載可(標準)		19インチラックモデル2742/2737/2724(標準)		19インチラックモデル2842/2824/2616(スリム)		19インチラックモデル1740 ※旧製品		19インチ(スタンダード)ラック ※旧製品		19インチラック ※旧製品		19インチラック ※旧製品			
				ユニット数	型名	ユニット数	型名	ユニット数	型名	ユニット数	型名	ユニット数	型名	ユニット数	型名	ユニット数	型名	ユニット数	型名	ユニット数	型名
本体装置	PRIMERGY TX1330 M4 (ラックマウントタイプ)		4U	○	○	○	○	○	○	○	○	○	○	○	○	○	○	○	○	○	
	PRIMERGY TX2520 M5 (ラックマウントタイプ)		4U	○	○	○	○	○	○	○	○	○	○	○	○	○	○	○	○	○	
	PRIMERGY RX1330 M4		1U	○	○	○	○	○	○	○	○	○	○	○	○	○	○	○	○	○	
	PRIMERGY RX2520 M5		2U	○	○	○	○	○	○	○	○	○	○	○	○	○	○	○	○	○	
	PRIMERGY RX2530 M5		1U	○	○	○	○	○	○	○	○	○	○	○	○	○	○	○	○	○	
	PRIMERGY RX2540 M5		2U	○	○	○	○	○	○	○	○	○	○	○	○	○	○	○	○	○	○
	PRIMERGY RX4770 M5 (#18)		2U	○	○	○	○	○	○	○	○	○	○	○	○	○	○	○	○	○	○
	PRIMERGY RX4770 M6 (#18)		3U	○	○	○	○	○	○	○	○	○	○	○	○	○	○	○	○	○	○
	PRIMERGY CX400 M4 シャーシ(空冷) (#2)(#14)	PY-MC4046	2U	○	○	○	○	○	○	○	○	○	○	○	○	○	○	○	○	○	○
	ハードディスク関連	JX40 S2	PY-D402S/S2	2U	○	○	○	○	○	○	○	○	○	○	○	○	○	○	○	○	○
	JX60 S2 (#13)	PY-D602S	4U	○	○	○	○	○	○	○	○	○	○	○	○	○	○	○	○	○	
バックアップ関連	PRIMERGY SX05 S2 (#3)	PY-B052A6/A7/A8	1U	○	○	○	○	○	○	○	○	○	○	○	○	○	○	○	○	○	
UPS関連	高機能無停電電源装置(Smart-UPS SMT 1200RMJ)	PY-UPAR122	1U	○	○	○	○	○	○	○	○	○	○	○	○	○	○	○	○	○	
	高機能無停電電源装置(Smart-UPS SMT 1500RMJ)	PY-UPAR152	2U	○	○	○	○	○	○	○	○	○	○	○	○	○	○	○	○	○	
	高機能無停電電源装置(Smart-UPS SMX 3000RMJ)	PY-UPAC3K2	2U	○	○	○	○	○	○	○	○	○	○	○	○	○	○	○	○	○	
	高機能無停電電源装置(Smart-UPS RT 5000)	PY-UPAC3K3	3U	○	○	○	○	○	○	○	○	○	○	○	○	○	○	○	○	○	
	高機能無停電電源装置(Smart-UPS RT 10000)	PY-UPAR0K2	6U	○	○	○	○	○	○	○	○	○	○	○	○	○	○	○	○	○	
	ステップダウントランスフォーマ	PY-STA01	2U	○	○	○	○	○	○	○	○	○	○	○	○	○	○	○	○	○	
	拡張バッテリー	PY-BBLUE1	2U	○	○	○	○	○	○	○	○	○	○	○	○	○	○	○	○	○	
	拡張バッテリー	PY-BBLUE2/E3	3U	○	○	○	○	○	○	○	○	○	○	○	○	○	○	○	○	○	
	コンセントボックス(200V/NEMA L6-15R×8/1U)	PY-GTX03	1U	○	○	○	○	○	○	○	○	○	○	○	○	○	○	○	○	○	
	コンセントボックス(200V/NEMA L6-20R×4/1U)	PY-GTX02	1U	○	○	○	○	○	○	○	○	○	○	○	○	○	○	○	○	○	
ディスプレイ/キーボード関連	17インチ ラック/コンソール(RC25)	PY-R1DP1	1U	○	○	○	○	○	○	○	○	○	○	○	○	○	○	○	○	○	
	アナログKVMスイッチ(4ポート/8ポート)	PY-KVFA04/08	1U (#1)	○	○	○	○	○	○	○	○	○	○	○	○	○	○	○	○	○	
	アナログKVMスイッチ(8ポート/16ポート)	PY-KVA08/162	1U (#1)	○	○	○	○	○	○	○	○	○	○	○	○	○	○	○	○	○	
	デジタルKVMスイッチ(16ポート)	PY-KVAD162	1U	○	○	○	○	○	○	○	○	○	○	○	○	○	○	○	○	○	
外部ストレージ	イーサネットスイッチ(10GBASE-T 48+6)	PY-SWX48T	1U	○	○	○	○	○	○	○	○	○	○	○	○	○	○	○	○	○	
	イーサネットスイッチ(10GBASE 48+6)	PY-SWX48P	1U	○	○	○	○	○	○	○	○	○	○	○	○	○	○	○	○	○	
その他	汎用ケーブル(固定式)	19R-26TR1	最低2U (#1)	○	○	○	○	○	○	○	○	○	○	○	○	○	○	○	○	○	
	汎用ケーブル(スライズ式)	19R-26TR2	最低2U (#1)	○	○	○	○	○	○	○	○	○	○	○	○	○	○	○	○	○	
	ノートパソコン格納ケーブル(スライズ式)	19R-26TR3	1U	○	○	○	○	○	○	○	○	○	○	○	○	○	○	○	○	○	
	電源ランプ付OAタップ(100V,8口,1U) (#12)	PG-R2TP1	1U	○	○	○	○	○	○	○	○	○	○	○	○	○	○	○	○	○	
	フロントリアケーブルルータ	PG-R1CM2	1U (#4)	○	○	○	○	○	○	○	○	○	○	○	○	○	○	○	○	○	
	サイドケーブルダクト(スタンダード)	19R-27SD1	-	○	○	○	○	○	○	○	○	○	○	○	○	○	○	○	○	○	
	サイドケーブルダクト	19R-17SD1	-	○	○	○	○	○	○	○	○	○	○	○	○	○	○	○	○	○	
	コンセントボックス(100V/NEMA 5-15R×8/1U)	19R-26P11	1U	○	○	○	○	○	○	○	○	○	○	○	○	○	○	○	○	○	
	コンセントボックス(200V/NEMA L6-15R×8/1U)	19R-26P21	1U	○	○	○	○	○	○	○	○	○	○	○	○	○	○	○	○	○	
	コンセントボックス(200V/IEC320 C13×4/1U)	19R-26P31	1U	○	○	○	○	○	○	○	○	○	○	○	○	○	○	○	○	○	
	コンセントボックス(200V/IEC320 C19×3/1U)	19R-26P41	1U	○	○	○	○	○	○	○	○	○	○	○	○	○	○	○	○	○	
	コンセントボックス(100V/NEMA 5-15R×8/0U)	19R-27P10	-	○	○	○	○	○	○	○	○	○	○	○	○	○	○	○	○	○	
	コンセントボックス(200V/NEMA L6-15R×8/0U)	19R-27P20	-	○	○	○	○	○	○	○	○	○	○	○	○	○	○	○	○	○	
	コンセントボックス(200V/IEC320 C13×4/0U)	19R-27P30	-	○	○	○	○	○	○	○	○	○	○	○	○	○	○	○	○	○	
	コンセントボックス(200V/IEC320 C19×3/0U)	19R-27P40	-	○	○	○	○	○	○	○	○	○	○	○	○	○	○	○	○	○	
	ブランクパネル(1U)	19R-26BP1 19RB26BP1	1U	○	○	○	○	○	○	○	○	○	○	○	○	○	○	○	○	○	
	ブランクパネル(2U)	19R-26BP2 19RB26BP2	2U	○	○	○	○	○	○	○	○	○	○	○	○	○	○	○	○	○	
	ブランクパネル(3U)	19R-26BP3 19RB26BP3	3U	○	○	○	○	○	○	○	○	○	○	○	○	○	○	○	○	○	
	ケーブルホルダー(スタンダード/前面)	19R-27CM1 19RB27CM1	-	○	○	○	○	○	○	○	○	○	○	○	○	○	○	○	○	○	
	ケーブルホルダー(スタンダード/背面)	19R-27CM2 19RB27CM2	-	○	○	○	○	○	○	○	○	○	○	○	○	○	○	○	○	○	
	ケーブルホルダー(スリム/前面)	19R-26CM1/CM11 19RB26CM1/CM11	-	○	○	○	○	○	○	○	○	○	○	○	○	○	○	○	○	○	
	ケーブルホルダー(スリム/背面)	19R-26CM2/CM21 19RB26CM2/CM21	-	○	○	○	○	○	○	○	○	○	○	○	○	○	○	○	○	○	
	ケーブルホルダ(19インチラックモデル1740前用/後用)	19R-17CM1/CM2	-	○	○	○	○	○	○	○	○	○	○	○	○	○	○	○	○	○	
	スタビライザー(ワイド/L字型)	PY-RS82	-	○	○	○	○	○	○	○	○	○	○	○	○	○	○	○	○	○	
	スタビライザー(スタンダード/L字型)	19R-27FS1	-	○	○	○	○	○	○	○	○	○	○	○	○	○	○	○	○	○	
	スタビライザー(スリム/L字型)	19R-26FS1	-	○	○	○	○	○	○	○	○	○	○	○	○	○	○	○	○	○	
	スタビライザー(引出型)	19R-26FS2	-	○	○	○	○	○	○	○	○	○	○	○	○	○	○	○	○	○	
	耐震キッド(ワイド/基本)	PY-RT82	-	○	○	○	○	○	○	○	○	○	○	○	○	○	○	○	○	○	
	耐震キッド(ワイド/増設)	PY-RT83	-	○	○	○	○	○	○	○	○	○	○	○	○	○	○	○	○	○	
	耐震キッド(スタンダード/基本)	19R-27ST1	-	○	○	○	○	○	○	○	○	○	○	○	○	○	○	○	○	○	
	耐震キッド(スタンダード/増設)	19R-27ST2	-	○	○	○	○	○	○	○	○	○	○	○	○	○	○	○	○	○	
	耐震キッド(スリム/基本)	19R-26ST1	-	○	○	○	○	○	○	○	○	○	○	○	○	○	○	○	○	○	
	耐震キッド(スリム/増設)	19R-26ST2	-	○	○	○	○	○	○	○	○	○	○	○	○	○	○	○	○	○	
	耐震キッド(19R-174A2/B2用)	19R-17ST1/ST2	-	○	○	○	○	○	○	○	○	○	○	○	○	○	○	○	○	○	

※○: 搭載可, x: 搭載不可, -: 未検証

- (#1) 設置する装置により占有ユニット数は異なります。
- (#2) 1ラックあたりの搭載可能容量に注意しシステムを構成してください。
- (#3) ラックに搭載する場合、最上段より最低1Uのスペースを空ける必要があります。
- (#4) 前面でケーブル接続するラック搭載機器の真下に搭載することにより、前面に接続されているケーブルをラック背面へ通すことができます。
- (#5) ラックに搭載する場合、最上段より最低2Uのスペースを空ける必要があります。
- (#6) ラックに搭載する場合、最上段より最低4Uのスペースを空ける必要があります。
- (#7) ケーブルマネジメントアーム適用時は搭載できません。
- (#8) 19R-26CM1/19RB26CM1、19R-26CM2/19RB26CM2は、19インチラック モデル2824/2616用です。19R-26CM11/19RB26CM11、19R-26CM21/19RB26CM21は、19インチラック モデル2842用です。
- (#9) 搭載装置の底面が、ラックの9U位置になる場合は搭載できません。
- (#10) 装置の搭載位置が、ラックの9U位置に掛かる場合は搭載できません。
- (#11) 対応するラック/コンソール格納キット(PY-RC08/PY-RCK)を手配することにより、17インチラック/コンソール(RC25)背面にKVMスイッチ1台を搭載する事が可能です。その場合、ラック搭載スペースは占有しません(0U)。
- (#12) 搬送時には搭載条件および対象ラックに制限があります。詳細については、当社ホームページ「<https://jp.fujitsu.com/platform/server/primergy/peripheral/pdf/rack/pg-r2tp1.pdf>」をご参照ください。
- (#13) 上部にほかの装置を搭載する場合、1Uのスペースを空ける必要があります。
- (#14) 下部にほかの装置を搭載する場合、1Uのスペースを空ける必要があります。
- (#15) LTO5ユニットを内蔵した装置は搭載できません(媒体排出時にラックの前面扉とドライブの扉が干渉します)。
- (#16) 取り付けには、PRIMERGY用19インチラック(ワイド)取付ブラケット(PY-RM81)が必要です。
- (#17) RackCDU搭載時に対応するスタビライザー/耐震キッドは、各水冷装置のハンドブックをご参照ください。
- (#18) 24U以下の位置に搭載してください。
- (#19) PG-R6RC1/PG-R6RC2は搭載不可です。
- (#20) 搭載条件により、制限が発生します。詳細については、当社ホームページ「<https://jp.fujitsu.com/platform/server/primergy/peripheral/rack/>」をご参照ください。
- (#21) CMAを使用した場合は搭載できません。CMA未使用時のみ搭載可能です。

ラックシステム構築上の留意事項

・PRIMERGYラックマウントタイプは当社製の19インチラックにのみ搭載可能となります。
他社製ラックに搭載する場合は事前に当社ホームページ(<https://jp.fujitsu.com/platform/server/primergy/peripheral/rack/>)をご確認ください。

・PRIMERGYでラックシステムを構成する場合、以下の手順で作成してください。

- ①ラック搭載する装置の高さ(ユニット数)を合計し、ラックを選定する。
- ②搭載装置の総重量を計算し、19インチラックの最大搭載重量および設置床の耐荷重量を超えないことを確認する。
- ③消費電力を合計し、電源容量/コンセント数を確認する。
- ④ラック設置場所における保守エリアの確保が可能な確認する。

※詳細については、当社ホームページ(<https://www.fujitsu.com/jp/products/computing/servers/primergy/technical/>)に掲載されている「ラックシステム構築ガイド」を参照ください。

・19インチラックは42U、37U、24Uまたは16Uの収容スペースがあります。

搭載する装置のユニット数、および1ラックあたりの最大搭載台数、搭載可能質量により、ラック構成を決定してください。

・42U、37Uラックは、ラック間での機器接続ケーブル長を考慮した場合、2台(基本1台、増設1台)までの連結が可能です

(ケーブル長を考慮しない場合(には、連結台数の制限はありません)。

ラックを2台連結してシステム構築する場合は、2本目のラックは必ず増設ラックを使用し、連結金具(増設ラックに添付)によりラック連結してください。

※24U/16Uラックは連結することはできません。

・PRIMERGY RX2520 M5/RX2530 M5/RX2540 M5/RX4770 M5/RX4770 M6/TX2550 M5、UPS[PY-UPAC3K2/PY-UPAC5K3/PY-UPAR0K2/PY-STA01]、JX40 S2およびJX60 S2を最下部に搭載する場合は、ケーブル引き出し用のスペースとして最下部に最低1U空ける必要があります。

・サーバを複数台搭載する場合、KVMスイッチ[PY-KVFA04/PY-KVFA08/PY-KVAA082/PY-KVAA162/PY-KVAD162]により、ディスプレイ、キーボード、マウスの共有が可能です。

・42U、40U、37Uラックに搭載される製品の取り扱いおよび保守のために脚立を準備してください。

なお、脚立は安全に作業できるように以下の仕様にしたものを用意願います。

- 高さ: 500mm(2段)、耐荷重: 150kg、踏板サイズ: 350 × 240mm

・コンセントボックスとステップダウントランスフォーマの同時適用はできません。

[1ラックあたりの最大搭載台数]

下記の搭載条件にしたがってラックシステムを構成してください。

ラックマウント装置	搭載台数条件
PRIMERGY RX1330 M4/RX2520 M5/RX2530 M5/RX2540 M5/TX1330 M4/TX2550 M5	制限なし
PRIMERGY RX4770 M5/RX4770 M6	(*3)
PRIMERGY CX400 M4 シャーシ	(*1)
PRIMERGY SX05 S2	制限なし
Smart-UPS	(*2)(*3)
ステップダウントランスフォーマ[PY-STA01]	(*4)
拡張バッテリー[PY-BBUE1]	(*8)
拡張バッテリー[PY-BBUE2/PY-BBUE3]	(*5)
17インチ ラック・コンソール [PY-R1DP1]	制限なし(*6)
KVMスイッチ [PY-KVFA04/PY-KVFA08/PY-KVAA082/PY-KVAA162/PY-KVAD162]	制限なし
JX60 S2	(*7)

(*1) 1ラックあたりの搭載可能質量に注意してシステムを構築してください。

搭載条件により、制限が発生します。詳細については、当社ホームページ(<https://jp.fujitsu.com/platform/server/primergy/peripheral/rack/>)をご参照ください。

(*2) 容量の大きいものから低い位置に搭載する必要があります。

(*3) 高さ24U以下の位置に搭載してください。

(*4) 接続するUPSのすぐ上の位置に搭載してください。

(*5) Smart-UPS RT 5000/RT 10000 のすぐ下の位置に搭載してください。

(*6) 同一ラックに複数搭載し、同時使用する場合、フラットディスプレイ/17インチ ラック・コンソール間を最低10U以上空ける必要があります。

(*7) 高さ20U以下の位置に搭載してください。UPSを最下段として積み上げてください。

(*8) Smart-UPS SMX 3000RMJ のすぐ下の位置に搭載してください。

ラックマウント装置の出荷について

ラックマウント装置のラックへの搭載については、「ITインフラデリバリーサービスのラック搭載サービス」および「ハードウェア設置サービス」を参照ください。

PRIMERGY 外付編 更新履歴

版数	日付	更新箇所	更新内容
55版	2020/11/10		11月エンハンス内容の反映
54版	2020/9/8		9月エンハンス内容の反映
53版	2020/6/23	3. ハードディスクキャビネット	JX40 S2の内蔵2.5インチ SAS SSD(RI/MU)/JX60 S2の内蔵3.5インチ SAS SSD(RI/MU)の販売終息品の削除および移行品追加
52版	2020/5/19		5月エンハンス内容の反映
51版	2020/4/1		4月エンハンス内容の反映
50版	2020/2/25		2月エンハンス内容の反映
49版	2019/12/20	5. イーサネットスイッチ	10GBASE-SR SFP+[PY-SFSP08/PYBSFSP08]に販売終息予定日を追加
48版	2019/11/1		11月エンハンス内容の反映
47版	2019/7/16		7月エンハンス内容の反映
46版	2019/4/3		4月エンハンス内容の反映
45版	2019/1/29		1月エンハンス内容の反映
44版	2018/11/6		11月エンハンス内容の反映
43版	2018/7/31		7月エンハンス内容の反映
42版	2018/4/3		4月エンハンス内容の反映
41版	2018/1/30		1月エンハンス内容の反映
40版	2017/11/8	表「KVMスイッチ使用時の留意事項」	「① 使用するサーバとKVMスイッチ(CRT/KB切替器)の接続可否、接続インターフェースを確認」のBXと新KVMの接続ケーブルに関する注記削除
39版	2017/11/2		11月エンハンス内容の反映
38版	2017/9/21	2. UPS	UPS無停電電源装置(Smart-UPS C500J)の連結用フットスタンド(GP5-UPF01)を削除(販売終了)、Smart-UPS C500J用フットスタンド(PY-UPF01)を追加
37版	2017/8/29		8月エンハンス内容の反映
36版	2017/7/12		7月エンハンス内容の反映
35版	2017/5/30		5月エンハンス内容の反映
34版	2017/4/11		4月エンハンス内容の反映
33版	2017/2/8		2月エンハンス内容の反映
32版	2016/10/17		10月エンハンス内容の反映
31版	2016/8/2		8月エンハンス内容の反映
30版	2016/7/8	1. ディスプレイ/キーボード/マウス	カラー液晶ディスプレイ-17の型名変更
29版	2016/6/7		6月エンハンス内容の反映
28版	2016/4/4		4月エンハンス内容の反映
27版	2015/12/22		12月エンハンス内容の反映
26版	2015/8/28		8月エンハンス内容の反映
25版	2015/6/12	3. ハードディスクキャビネット	【JX40をマルチバス接続する場合】のサポート対象モデルにRX4770 M2を追加
24版	2015/5/28	3. ハードディスクキャビネット	RX2540M1のサポートオプションからPYBSR3PEを削除
23版	2015/5/7		5月エンハンス内容の反映
22版	2015/4/2		4月エンハンス内容の反映
21版	2015/2/12		2月エンハンス内容の反映
20版	2015/1/16		1月エンハンス内容の反映
19版	2014/11/18		11月エンハンス内容の反映
18版	2014/9/9		9月エンハンス内容の反映
17版	2014/8/21		8月エンハンス内容の反映
16版	2014/7/2	3. ハードディスクキャビネット	JX60(ハードディスクキャビネット)に接続可能な電源ケーブルの修正
15版	2014/6/10	3. ハードディスクキャビネット	SASアレイドコントローラ拡張ボード、SASスイッチブレード(6Gbps 18/6)の記載を削除
14版	2014/5/12		5月エンハンス内容の反映
13版	2014/2/10	2. UPS	無停電電源装置(Smart-UPS SMX 3000RMJ)および無停電電源装置(Smart-UPS RT 5000)のインフォメーションを修正
12版	2014/1/9		1月エンハンス内容の反映
11版	2013/11/5		11月エンハンス内容の反映
10版	2013/10/8	3. ハードディスクキャビネット	SASケーブル 4m/6m[PY-CBS013/PY-CBS014]の価格修正
9版	2013/9/11		9月エンハンス内容の反映
8版	2013/5/8	1. ディスプレイ/キーボード/マウス 6. コンバージドファブリックスイッチ	カラー液晶ディスプレイ-17/ECOプラスカラー液晶ディスプレイ-17の型名変更 【10G SFP+インターフェースに接続】のマルチモードファイバーチャネルケーブルの項番の誤記を修正
7版	2013/4/23		4月エンハンス内容の反映
6版	2013/3/5	2. UPS	無停電電源装置(Smart-UPS RT 10000)のコンセントボックスの搭載数を修正
5版	2013/1/22		1月エンハンス内容の反映
4版	2012/12/7	1. ディスプレイ/キーボード/マウス 8. 電源制御	カラー液晶ディスプレイ-17[VL-17ASEL]の備考欄に注記を追加 17インチラック・コンソール(RC25)のインフォメーションに電源ケーブルの記載を追加 【Smart-UPSに接続する場合】の記載を削除
3版	2012/11/15	表「KVMスイッチ使用時の留意事項」	「② KVMスイッチに接続可能なKVMケーブルを確認」のKVMケーブル(USB)の長さおよび型名の不一致を修正
2版	2012/10/22	表「KVMスイッチ使用時の留意事項」	BX920 S3/BX924 S3の対応欄に注記追加
初版	2012/10/17		新規作成