

FUJITSU Server PRIMERGY GX2460 M1

システム構成図



■サポートOS

GX2460 M1 は、以下のOSをサポートしています。本文中のOS名称は、次のように略して表記します。

OSの対応状況等の最新情報は当社ホームページ

(<https://www.fujitsu.com/jp/products/computing/servers/primergy/software/>)を参照ください。

OS名	略称			
Red Hat® Enterprise Linux® 8.2 (for Intel64) 以降	(※1)	RHEL8(Intel64)	RHEL	Linux
SUSE® Linux Enterprise Server 15 Service Pack 1 for AMD64 & Intel64 以降		SLES 15 (x86_64)	SLES	
VMware vSphere® ESXi 7.0 以降	(※2)	vS7		VMware
VMware vSphere® ESXi 6.7 Update3 以降	(※2)	vS6		

(*1)AMD64に対応しています。

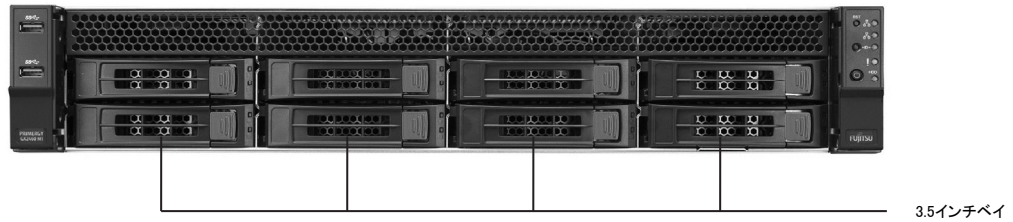
(*2)VMwareのサポート状況(本体/オプション)等の最新情報は、当社ホームページ

(<https://www.fujitsu.com/jp/products/computing/servers/primergy/software/vmware/>)にてご確認ください。

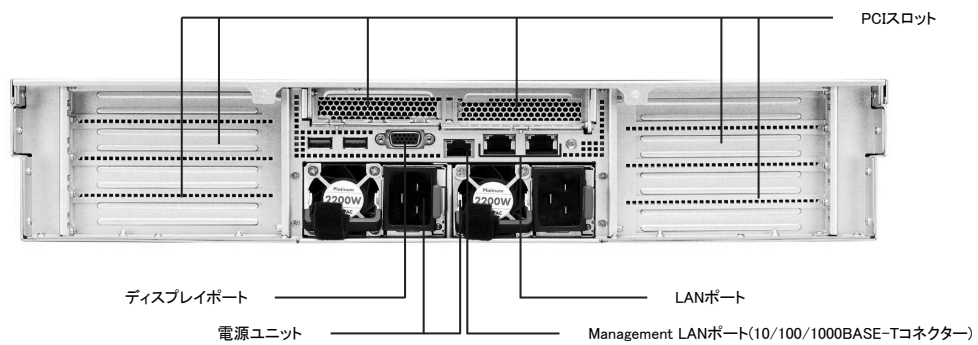
本システム構成図に掲載されております商品※の価格体系につきましては、市場の価格に近く、お客様にわかりやすい「希望小売価格」となっております。
※ PRIMERGY 本体等
また、「標準価格」で提供している商品につきましては、本システム構成図（樹系図）では★で表示してあります。

PRIMERGY GX2460 M1

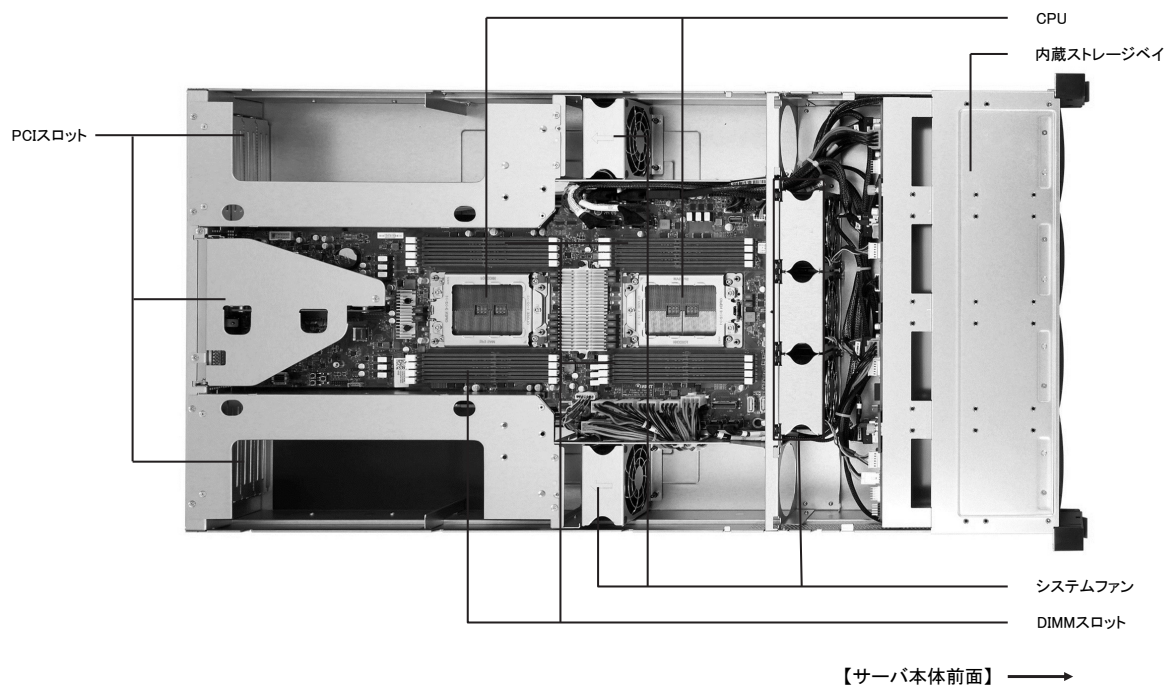
本体前面



本体背面



本体内部



※ OS により接続可能装置は異なります。詳細はハードウェア一覧を参照願います。

PRIMERGY GX2460 M1 仕様

一般モデル

品名 モデル		PRIMERGY GX2460 M1	
ベースユニット形状		ラックベースユニット (3.5インチ HDD/SSD/PCIe SSD × 8)	
型名		PYG2461R5T	
CPU	ソケット数	2	
	搭載可能CPU (周波数/コア数/スレッド数、 3次キャッシュメモリ、 メモリバス、最大TDP)	AMD EPYC [™] プロセッサ	
		7252 (3.10GHz, 8C/16T, 64MB, 3200MHz, 120W)	/ 7262 (3.20GHz, 8C/16T, 128MB, 3200MHz, 155W) /
		7282 (2.80GHz, 16C/32T, 64MB, 3200MHz, 120W)	/ 7302 (3GHz, 16C/32T, 128MB, 3200MHz, 155W) /
		7352 (2.30GHz, 24C/48T, 128MB, 3200MHz, 155W)	/ 7402 (2.80GHz, 24C/48T, 128MB, 3200MHz, 180W) /
チップセット		7452 (2.35GHz, 32C/64T, 128MB, 3200MHz, 155W)	/ 7502 (2.50GHz, 32C/64T, 128MB, 3200MHz, 180W)
		—	
システムボード		—	
メインメモリ (*1)	搭載可能メモリ	3200 RDIMM / 3200 LRDIMM	
	スロット数 (2CPU構成)	16 (3200 RDIMM / 3200 LRDIMM)	
	最大容量 (2CPU構成)	1024GB (3200 RDIMM / 3200 LRDIMM)	
画面制御機能		リモートマネジメントコントローラ内蔵、VRAM: 32MB	
グラフィック表示機能 (*2)		640 × 480 / 800 × 600 / 1024 × 768 / 1280 × 1024 / 1600 × 1200 / 1920 × 1200ドット	
内蔵3.5インチベイ	ベイ数	8 (*3)	
	最大容量	8C-SATA HDD	16TB
		PCIe SSD	51.2TB
ODDベイ	ベイ数	—	
	内蔵ODD (*4)	—	
拡張バススロット		PCI Express 4.0(x16レーン)	
ストレージコントローラ		6 [2 (Low Profile) / 4 (Full Height)]	
ネットワークインターフェース (オンボード)		CPU内蔵SATAコントローラ	
インターフェース		標準搭載 [2ポート (10GBase-T / 1000Base-T / 100Base-TX 択一)]	
キーボード/マウス		ディスプレイ (アナログRGB) × 1 [背面]、USB × 5 (USB3.0: 前面 × 2 / 背面 × 2 / 内部 × 1)	
ハードウェア監視		オプション	
リモートサービス機能	ソフトウェア	SVRM	
		オプション (Infrastructure Manager)	
セキュリティチップ	リモートサービス機能	標準搭載 (リモートマネジメントコントローラ)	
	専用コネクタ	Management LAN 1ポート [背面] (1000BASE-T / 100BASE-TX / 10BASE-T 択一)	
電源		—	
冗長ファン	入力電圧 (周波数) / 入力コンセント	標準搭載 [電源ユニット < 2200W > (80PLUS [®] Platinum 認定取得) : 2 (最大2)	
	消費電力 / 発熱量	AC200V (50/60Hz) / NEMA L6-20 準拠 / IEC60320 準拠 (最大2)	
	冗長電源ユニット	AC200V: 最大1,934W / 6,962.4 kJ/h	
		標準搭載 (ホットプラグ対応)	
エネルギー消費効率 (2021年度基準) (*5)		標準搭載 (ホットプラグ非対応)	
外形寸法 [W × D × H]		22.2 (区分2)	
質量		438.4 × 831 × 87 (2U) [mm] (突起部を含まない)	
使用環境		最大33.1kg [37.3kg (ラックレール含む)]	
インストールOS / バンドルOS		周囲温度: 10~35°C / 湿度: 10~85% (ただし結露しないこと)	
サポートOS		オプション (RHEL / VMware)	
標準保証		RHEL8 (Intel64) / SLES 15 (x86_64) / vS7 / vS6	
		3年間翌営業日以降訪問修理 (月曜~金曜、9:00~17:00 (祝日および年末年始を除く))	

(*1) OSにより使用可能なメモリ容量が異なります。詳細については、留意事項編「OSにおける最大CPU数/使用可能なメモリ容量について」を参照ください。

(*2) 実際に表示可能な解像度/色数は、接続されるディスプレイの機能、およびOSにより異なります。

(*3) ホットプラグの対応状況については、当社ホームページ(<https://www.fujitsu.com/jp/products/computing/servers/primergy/manual/>)のサーバ本体の個別マニュアル「ご使用上の留意・注意事項」をご確認いただきますようお願いいたします。

(*4) 内蔵ODDを搭載しない場合は、複数台システムに最低1台、別途スーパーマールドライブユニット(FMV-NSM55)を手配する必要があります。

(*5) エネルギー消費効率とは、省エネ法で定める測定方法により測定した中央演算処理装置(CPU)、補助記憶装置(ストレージ)および主記憶装置(メインメモリ)の消費電力あたりの性能を幾何平均したものです。

※本装置の通常運用時の騒音値(ISO7779に準拠した実測値)は、約54dB(A)~約76dB(A)となります。

ファンが高速回転する電源投入時や高温環境下では、装置構成により通常運用時の騒音値を上回る場合がありますので、専用室への設置を推奨いたします。

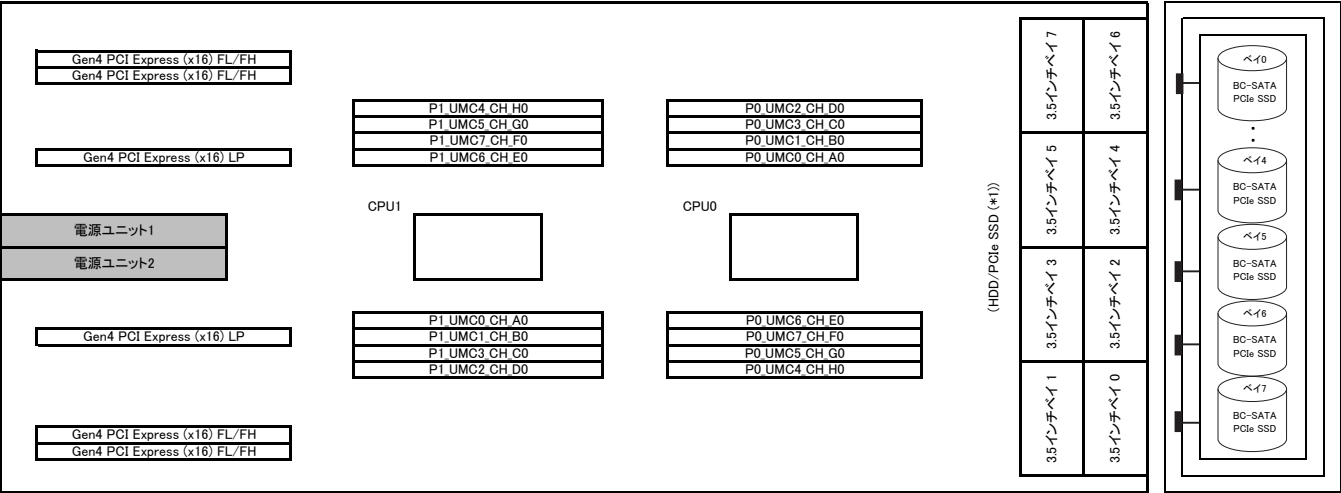
オフィスへの設置の際には、設置環境に十分ご注意のうえ、ご導入をお願いいたします。

※選択するベースユニット、オプション、および使用するOSの組合せ等により、手配可能な構成/詳細スペックが異なります。

手配構成/詳細スペックについては、樹系図をご参照ください。

※ OS により接続可能装置は異なります。詳細はハードウェア一覧を参照願います。

PRIMERGY GX2460 M1 構成図



【サーバ前面】→

(*1) ホットプラグの対応状況については、当社ホームページ(<https://www.fujitsu.com/jp/products/computing/servers/primergy/manual/>)のサーバ本体の個別マニュアル「ご使用上の留意・注意事項」をご確認いただきますようお願いいたします。

※網かけ部分は標準搭載を示します。

※ OS により接続可能装置は異なります。詳細はハードウェア一覧を参照願います。

PRIMERGY GX2460 M1 オプションカードの搭載情報

搭載優先順位	搭載カード					PCIスロット						最大搭載枚数		備考
						1	2	3	4	5	6			
						PCI Express 4.0								
						x16レーン								
名称		一般型名	カスタムメイド型名	Profile	バス仕様	Full Height		Low Profile		Full Height				
高↑ 														

※ ○の中の数字は工場出荷時の搭載順を示す。—は搭載不可を示す。出荷後に搭載する場合は○のスロットであれば搭載可能です。
(※1) このグループのカードは1種類のみ搭載可能です。
(※2) VMware製品をご使用時は、ESXiで1Gb LAN、10Gb LANのポート数に構成可能な上限があります。
詳細については、当社ホームページ(<https://jp.fujitsu.com/platform/server/primergy/software/vmware/support/>)のvS7:「VMware ESXi 7 サポート版数一覧表(機種別)」/vS6:「VMware ESXiサポート版数一覧表(オプション・周辺機器)」に掲載されている「ネットワークインターフェース ポート数の上限について」を参照ください。
(※3) PY-LA3E22/PYBLA3E22/PYBLA3E22LとPY-HC341/PYBHC341/PY-HC342/PYBHC342を混在させることはできません。

必須選択オプションについて

本モデルには必須選択オプションがあります。ベースユニットと共に、以下の製品をカスタムメイド型名にて選択する必要があります。

必須選択オプション	必須手配数
・電源ケーブル	2本
・CPU	1個
・メモリ	最低8枚

※各オプションの項目名に【必須選択オプション】の記載があります。ご確認のうえ、手配をお願いします。

Start : PRIMERGY GX2460 M1



樹系図の見方は、「システム構成図の見方について」を参照ください。

1. 本体



項番	製品名	型名	価格(税別)	力	備考
A-3	PRIMERGY GX2460 M1 ラックベースユニット (3.5インチ HDD/SSD/PCIe SSD × 8)	PYG2461R5T	521,000円		ラックベースユニット(3.5インチ)[2U] CPU:オプション(最大数:1) メモリ:オプション(最大:16スロット) 内蔵ストレージ:オプション(3.5インチ×8ベイ) 内蔵ODD:搭載不可 OS:オプション CPU内蔵SATAコントローラ(8port/SATA 6Gbps)標準, 2200W電源×2標準(80PLUS® Platinum認定取得), ラックレールキット×1標準, 3年保証(3年間翌営業日以降訪問修理)付

2. 電源ケーブル 【必須選択オプション】



・カスタムメイド型名にいずれか必ず2本選択してください。同一種類のみ選択可能です。

項番	製品名	型名	価格(税別)	力	備考
N-18	電源ケーブル(AC200V対応/3m)	PY-CBP206 PYBCBP206	5,300円 5,300円	●	プラグ:NEMA L6-20P
N-84	電源ケーブル(AC200V対応/1m)	PY-CBP217 PYBCBP217	3,200円 3,200円	●	プラグ:IEC60320 C20
N-59	電源ケーブル(AC200V対応/2m)	PY-CBP210 PYBCBP210	3,200円 3,200円	●	プラグ:IEC60320 C20
N-82	電源ケーブル(AC200V対応/2.5m)	PY-CBP216 PYBCBP216	3,200円 3,200円	●	プラグ:IEC60320 C14相当

A

A

3. Infrastructure Manager(ISM)



- ・Infrastructure Manager Advanced EditionとInfrastructure Manager Essential Editionの二種類あります。
- ・Infrastructure Manager Advanced Editionは、1年/3年/5年のSupportDeskがバンドルされるライセンス製品です。メディアバックとサーバライセンス/ノードライセンスがあります。
- ・Infrastructure Manager Essential Editionは、ライセンスは無償ですが、SupportDeskを別途購入いただくことで、「Infrastructure Managerに関するお問い合わせへの対応」や「最新版のアップデートモジュール」の入手が可能となります。
- また、Infrastructure Managerのリモート通報機能でハードウェアのリモート通報による保守を受けるには、Infrastructure ManagerのSupportDesk契約が必要です。
- ・ISMイメージはPRIMERGYダウンロードサイトからダウンロードする、または、ISMメディアバックをご購入いただくことで入手することができます。
- ・Infrastructure Managerのライセンス、SupportDeskの詳細については、留意事項編「サーバ監視・管理ソフトウェアについて」を参照ください。

■メディアバック

項番	製品名	型名	価格(税別)	力	備考
P-220	Infrastructure Manager メディアバック(ESXi) V2	B516Q93B0	10,000円 ★		Infrastructure Manager : DVD-ROM × 1
P-221	Infrastructure Manager メディアバック(Hyper-V) V2	B516QA3B0	10,000円 ★		Infrastructure Manager : DVD-ROM × 1
P-222	Infrastructure Manager メディアバック(KVM) V2	B516QB3B0	10,000円 ★		Infrastructure Manager : DVD-ROM × 1

1

・Infrastructure Manager Advanced EditionとInfrastructure Manager Essential Editionを同時に選択することはできません。

■Infrastructure Manager Advanced Edition サーバライセンス

項番	製品名	型名	価格(税別)	力	備考
P-223	Infrastructure Manager Advanced Edition サーバライセンス (1年間24時間サポート付) V2	B5178D381	323,300円 ★		サービス時間帯: 24時間365日 サポート対象範囲: 仮想アプライアンス
P-224	Infrastructure Manager Advanced Edition サーバライセンス (3年間24時間サポート付) V2	B5178F381	369,900円 ★		サービス時間帯: 24時間365日 サポート対象範囲: 仮想アプライアンス
P-225	Infrastructure Manager Advanced Edition サーバライセンス (5年間24時間サポート付) V2	B5178H381	416,400円 ★		サービス時間帯: 24時間365日 サポート対象範囲: 仮想アプライアンス
P-226	Infrastructure Manager Advanced Edition サーバライセンス (1年間平日サポート付) V2	B5178E381	317,400円 ★		サービス時間帯: 月曜～金曜8:30～19:00(祝日および年末年始を除く) サポート対象範囲: 仮想アプライアンス
P-227	Infrastructure Manager Advanced Edition サーバライセンス (3年間平日サポート付) V2	B5178G381	352,200円 ★		サービス時間帯: 月曜～金曜8:30～19:00(祝日および年末年始を除く) サポート対象範囲: 仮想アプライアンス
P-228	Infrastructure Manager Advanced Edition サーバライセンス (5年間平日サポート付) V2	B5178J381	386,900円 ★		サービス時間帯: 月曜～金曜8:30～19:00(祝日および年末年始を除く) サポート対象範囲: 仮想アプライアンス

■Infrastructure Manager Advanced Edition ノードライセンス

項番	製品名	型名	価格(税別)	力	備考
P-229	Infrastructure Manager Advanced Edition 1ノードライセンス (1年間24時間サポート付) V2	B5177V381	26,900円 ★		サービス時間帯: 24時間365日 サポート対象範囲: 仮想アプライアンス
P-230	Infrastructure Manager Advanced Edition 1ノードライセンス (3年間24時間サポート付) V2	B5177X381	30,800円 ★		サービス時間帯: 24時間365日 サポート対象範囲: 仮想アプライアンス
P-231	Infrastructure Manager Advanced Edition 1ノードライセンス (5年間24時間サポート付) V2	B5177Z381	34,600円 ★		サービス時間帯: 24時間365日 サポート対象範囲: 仮想アプライアンス
P-232	Infrastructure Manager Advanced Edition 1ノードライセンス (1年間平日サポート付) V2	B5177W381	26,500円 ★		サービス時間帯: 月曜～金曜8:30～19:00(祝日および年末年始を除く) サポート対象範囲: 仮想アプライアンス
P-233	Infrastructure Manager Advanced Edition 1ノードライセンス (3年間平日サポート付) V2	B5177Y381	29,300円 ★		サービス時間帯: 月曜～金曜8:30～19:00(祝日および年末年始を除く) サポート対象範囲: 仮想アプライアンス
P-234	Infrastructure Manager Advanced Edition 1ノードライセンス (5年間平日サポート付) V2	B51780381	32,200円 ★		サービス時間帯: 月曜～金曜8:30～19:00(祝日および年末年始を除く) サポート対象範囲: 仮想アプライアンス
P-235	Infrastructure Manager Advanced Edition 5ノードライセンス (1年間24時間サポート付) V2	B51787385	134,700円 ★		サービス時間帯: 24時間365日 サポート対象範囲: 仮想アプライアンス
P-236	Infrastructure Manager Advanced Edition 5ノードライセンス (3年間24時間サポート付) V2	B51789385	154,100円 ★		サービス時間帯: 24時間365日 サポート対象範囲: 仮想アプライアンス
P-237	Infrastructure Manager Advanced Edition 5ノードライセンス (5年間24時間サポート付) V2	B5178B385	173,500円 ★		サービス時間帯: 24時間365日 サポート対象範囲: 仮想アプライアンス
P-238	Infrastructure Manager Advanced Edition 5ノードライセンス (1年間平日サポート付) V2	B51788385	132,300円 ★		サービス時間帯: 月曜～金曜8:30～19:00(祝日および年末年始を除く) サポート対象範囲: 仮想アプライアンス

B

B-1

※ OS により接続可能装置は異なります。詳細はハードウェア一覧を参照願います。

B

B-1

項番	製品名	型名	価格(税別)	力	備考
P-239	Infrastructure Manager Advanced Edition 5ノードライセンス (3年間平日サポート付) V2	B5178A385	146,700円 ★		サービス時間帯: 月曜～金曜8:30～19:00(祝日および年末年始を除く) サポート対象範囲: 仮想アプライアンス
P-240	Infrastructure Manager Advanced Edition 5ノードライセンス (5年間平日サポート付) V2	B5178C385	161,100円 ★		サービス時間帯: 月曜～金曜8:30～19:00(祝日および年末年始を除く) サポート対象範囲: 仮想アプライアンス
P-241	Infrastructure Manager Advanced Edition 10ノードライセンス (1年間24時間サポート付) V2	B5177P38A	269,400円 ★		サービス時間帯: 24時間365日 サポート対象範囲: 仮想アプライアンス
P-242	Infrastructure Manager Advanced Edition 10ノードライセンス (3年間24時間サポート付) V2	B5177R38A	308,100円 ★		サービス時間帯: 24時間365日 サポート対象範囲: 仮想アプライアンス
P-243	Infrastructure Manager Advanced Edition 10ノードライセンス (5年間24時間サポート付) V2	B5177T38A	346,900円 ★		サービス時間帯: 24時間365日 サポート対象範囲: 仮想アプライアンス
P-244	Infrastructure Manager Advanced Edition 10ノードライセンス (1年間平日サポート付) V2	B5177Q38A	264,500円 ★		サービス時間帯: 月曜～金曜8:30～19:00(祝日および年末年始を除く) サポート対象範囲: 仮想アプライアンス
P-245	Infrastructure Manager Advanced Edition 10ノードライセンス (3年間平日サポート付) V2	B5177S38A	293,400円 ★		サービス時間帯: 月曜～金曜8:30～19:00(祝日および年末年始を除く) サポート対象範囲: 仮想アプライアンス
P-246	Infrastructure Manager Advanced Edition 10ノードライセンス (5年間平日サポート付) V2	B5177U38A	322,400円 ★		サービス時間帯: 月曜～金曜8:30～19:00(祝日および年末年始を除く) サポート対象範囲: 仮想アプライアンス
P-247	Infrastructure Manager Advanced Edition 20ノードライセンス (1年間24時間サポート付) V2	B5178138F	485,000円 ★		サービス時間帯: 24時間365日 サポート対象範囲: 仮想アプライアンス
P-248	Infrastructure Manager Advanced Edition 20ノードライセンス (3年間24時間サポート付) V2	B5178338F	554,800円 ★		サービス時間帯: 24時間365日 サポート対象範囲: 仮想アプライアンス
P-249	Infrastructure Manager Advanced Edition 20ノードライセンス (5年間24時間サポート付) V2	B5178538F	624,600円 ★		サービス時間帯: 24時間365日 サポート対象範囲: 仮想アプライアンス
P-250	Infrastructure Manager Advanced Edition 20ノードライセンス (1年間平日サポート付) V2	B5178238F	476,100円 ★		サービス時間帯: 月曜～金曜8:30～19:00(祝日および年末年始を除く) サポート対象範囲: 仮想アプライアンス
P-251	Infrastructure Manager Advanced Edition 20ノードライセンス (3年間平日サポート付) V2	B5178438F	528,200円 ★		サービス時間帯: 月曜～金曜8:30～19:00(祝日および年末年始を除く) サポート対象範囲: 仮想アプライアンス
P-252	Infrastructure Manager Advanced Edition 20ノードライセンス (5年間平日サポート付) V2	B5178638F	580,400円 ★		サービス時間帯: 月曜～金曜8:30～19:00(祝日および年末年始を除く) サポート対象範囲: 仮想アプライアンス
P-253	Infrastructure Manager Advanced Edition 100ノードライセンス (1年間24時間サポート付) V2	B5177H38N	2,155,200円 ★		サービス時間帯: 24時間365日 サポート対象範囲: 仮想アプライアンス
P-254	Infrastructure Manager Advanced Edition 100ノードライセンス (3年間24時間サポート付) V2	B5177K38N	2,465,600円 ★		サービス時間帯: 24時間365日 サポート対象範囲: 仮想アプライアンス
P-255	Infrastructure Manager Advanced Edition 100ノードライセンス (5年間24時間サポート付) V2	B5177M38N	2,776,000円 ★		サービス時間帯: 24時間365日 サポート対象範囲: 仮想アプライアンス
P-256	Infrastructure Manager Advanced Edition 100ノードライセンス (1年間平日サポート付) V2	B5177J38N	2,115,900円 ★		サービス時間帯: 月曜～金曜8:30～19:00(祝日および年末年始を除く) サポート対象範囲: 仮想アプライアンス
P-257	Infrastructure Manager Advanced Edition 100ノードライセンス (3年間平日サポート付) V2	B5177L38N	2,347,500円 ★		サービス時間帯: 月曜～金曜8:30～19:00(祝日および年末年始を除く) サポート対象範囲: 仮想アプライアンス
P-258	Infrastructure Manager Advanced Edition 100ノードライセンス (5年間平日サポート付) V2	B5177N38N	2,579,100円 ★		サービス時間帯: 月曜～金曜8:30～19:00(祝日および年末年始を除く) サポート対象範囲: 仮想アプライアンス

- ①
- ・サーバライセンスとノードライセンスを同時に選択してください。
 - ・ノードライセンスの購入数に上限はありません。

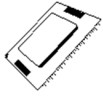
■ SupportDesk Standard(Infrastructure Manager Essential Edition)

項番	製品名	型名	価格(税別)	力	備考
Q-250	Infrastructure Manager Essential Edition	SV7BA003G	3,670円 ★ (*)		サービス時間帯: 月曜～金曜 8:30～19:00(祝日および年末年始を除く) サポート対象範囲: 仮想アプライアンス * 月単位で自動更新(「価格」欄は月額)
Q-251	Infrastructure Manager Essential Edition	SV7BA003R	4,580円 ★ (*)		サービス時間帯: 24時間365日 サポート対象範囲: 仮想アプライアンス * 月単位で自動更新(「価格」欄は月額)

C

C

4. CPU 【必須選択オプション】 【カスタムメイド専用】



・カスタムメイド型名にていずれか必ず1つ選択してください。

項番	製品名	型名	価格(税別)	力 備考
D-10	EPYC プロセッサー-7252 (3.10GHz/8コア/64MB) × 2	PYBCPL2A9	324,000円	● スレッド数: 16、メモリバス: 3200MHz(最大)、最大TDP: 120W サポートCPU構成: 2CPU
D-11	EPYC プロセッサー-7262 (3.20GHz/8コア/128MB) × 2	PYBCPL2A7	390,000円	● スレッド数: 16、メモリバス: 3200MHz(最大)、最大TDP: 155W サポートCPU構成: 2CPU
D-13	EPYC プロセッサー-7282 (2.80GHz/16コア/64MB) × 2	PYBCPL2A8	446,000円	● スレッド数: 32、メモリバス: 3200MHz(最大)、最大TDP: 120W サポートCPU構成: 2CPU
D-14	EPYC プロセッサー-7302 (3.00GHz/16コア/128MB) × 2	PYBCPL2A6	662,000円	● スレッド数: 32、メモリバス: 3200MHz(最大)、最大TDP: 155W サポートCPU構成: 2CPU
D-15	EPYC プロセッサー-7352 (2.30GHz/24コア/128MB) × 2	PYBCPL2A5	916,000円	● スレッド数: 48、メモリバス: 3200MHz(最大)、最大TDP: 155W サポートCPU構成: 2CPU
D-16	EPYC プロセッサー-7402 (2.80GHz/24コア/128MB) × 2	PYBCPL2A2	1,208,000円	● スレッド数: 48、メモリバス: 3200MHz(最大)、最大TDP: 180W サポートCPU構成: 2CPU
D-17	EPYC プロセッサー-7452 (2.35GHz/32コア/128MB) × 2	PYBCPL2A4	1,372,000円	● スレッド数: 64、メモリバス: 3200MHz(最大)、最大TDP: 155W サポートCPU構成: 2CPU
D-18	EPYC プロセッサー-7502 (2.50GHz/32コア/128MB) × 2	PYBCPL2A1	1,760,000円	● スレッド数: 64、メモリバス: 3200MHz(最大)、最大TDP: 180W サポートCPU構成: 2CPU

5. メモリ 【必須選択オプション】



・カスタムメイド型名にて同一メモリを8枚または16枚選択してください。
 ・必ず、「メモリの搭載について」を参照のうえ、手配願います。

■ 3200 Registered DIMM

項番	製品名	型名	価格(税別)	力 備考
E-1	メモリ-16GB (16GB 3200 RDIMM × 1)	PY-ME16SH2	330,000円	Rank: Dual × 8
		PYBME16SH2	330,000円	
E-2	メモリ-16GB (16GB 3200 RDIMM × 1)	PY-ME16SH	330,000円	Rank: Single × 4
		PYBME16SH	330,000円	
E-3	メモリ-32GB (32GB 3200 RDIMM × 1)	PY-ME32SH	672,000円	Rank: Dual × 4
		PYBME32SH	672,000円	
E-4	メモリ-64GB (64GB 3200 RDIMM × 1)	PY-ME64SH	1,344,000円	Rank: Dual × 4
		PYBME64SH	1,344,000円	

■ 3200 Load Reduced DIMM

項番	製品名	型名	価格(税別)	力 備考
E-5	メモリ-64GB (64GB 3200 LRDIMM × 1)	PY-ME64EG PYBME64EG	1,344,000円 1,344,000円	Rank: Quad × 4

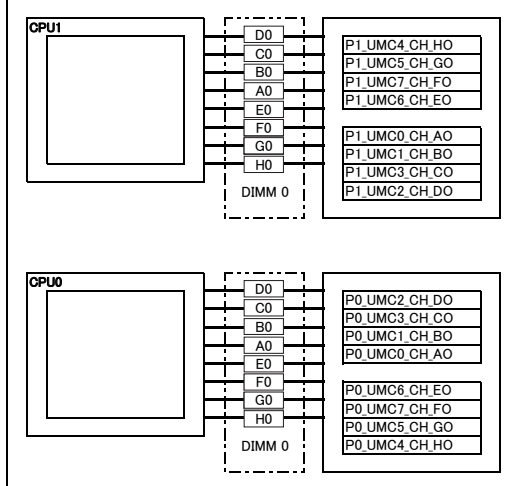
D

メモリの搭載について

(1) RDIMMにおいて、下表の組み合わせのみ混在搭載可能です。

製品名	型名	PY-ME16SH2 PYBME16SH2	PY-ME16SH PYBME16SH	PY-ME32SH PYBME32SH	PY-ME64SH PYBME64SH
メモリ-16GB(16GB 3200 RDIMM×1)	PY-ME16SH2 PYBME16SH2	○	×	×	×
メモリ-16GB(16GB 3200 RDIMM×1)	PY-ME16SH PYBME16SH	×	○	×	×
メモリ-32GB(32GB 3200 RDIMM×1)	PY-ME32SH PYBME32SH	×	×	○	×
メモリ-64GB(64GB 3200 RDIMM×1)	PY-ME64SH PYBME64SH	×	×	×	○

○:混在可能、×:混在不可

【メモリ搭載位置】**■物理CPU2個構成時**

[注1]搭載可能メモリ容量について

搭載メモリ容量はOSの使用可能メモリ容量に準じます。

OSにおける使用可能メモリ容量は留意事項編「OSにおける最大CPU数/使用可能なメモリ容量について」を参照ください。

【メモリ動作クロック】

搭載CPUの メモリアス(MHz)	メモリ動作クロック(MHz)	
	RDIMM 3200MHz	LRDIMM 3200MHz
電圧設定(BIOS)	1.2V	
DIMM数	2DPC 8枚,16枚	2DPC 8枚,16枚
3200	3200	3200

※DPC: チャンネルあたりのDIMM数

D

6. 外付DVD-RAM



・複数台システムに最低1台のODDが必須です。

項番	製品名	型名	価格(税別)	力	備考
H-4	スーパーマルチドライブユニット	FMV-NSM55	29,800円		インターフェース:USB2.0 Read:最大8倍速(DVD-ROM) / 最大24倍速(CD-ROM) Write:最大5倍速(DVD-RAM) / 最大6倍速(DVD±RDL/-RW) / 最大8倍速(DVD±R/+RW) ※DVD-RAM/DVD±R/DVD±RDL/DVD±RW/DVD-ROM/CD-ROMドライブ機能のみサポート ※ACアダプターの接続が必要(USBバス/パワーでは使用不可)

項番	製品名	型名	価格(税別)	力	備考
N-43	USB延長ケーブル	2m PG-CBLU002	3,200円		

7. 内蔵ストレージコントローラ



・使用するストレージコントローラと内蔵ストレージの接続可否および内蔵ストレージの混在可能な組み合わせについては、「内蔵ストレージ構成時の注意事項」を参照ください。

《非アレイ接続》

CPU内蔵SATAコントローラ(標準搭載) ※デバイスポート数:8



PCIe SSDケーブル

・2.5インチPCIe SSDを搭載する場合に選択する必要があります。

項番	製品名	型名	価格(税別)	力	備考
N-44	PCIe SSDケーブル	PY-CBE010	20,000円		NVMe cable(GX2460 M1用)オンボード用4本セット

E

E

8. 内蔵ストレージ



・使用するストレージコントローラと内蔵ストレージの接続可否および内蔵ストレージの混在可能な組み合わせについては、「内蔵ストレージ構成時の注意事項」を参照ください。
 ・お客様の構成/用途に応じて複数の内蔵ストレージから選択可能です。内蔵ストレージを選択する際の指針を含め、ストレージ関連については、
 当社ホームページ(https://jp.fujitsu.com/platform/server/primergy/hdd_construct/)を参照ください。

■BC-SATA HDD(SATA 6Gbps、7.2krpm)[512e]

項番	製品名	型名	価格(税別)	力	備考
F-40	内蔵2.5インチBC-SATA HDD -1TB(7.2krpm)	PY-BH1T7FA PYBBH1T7FA	55,000円 55,000円	●	データ転送速度: SATA 6Gbps ● セクターサイズ: 512e 用途: システム領域/データ領域
F-41	内蔵2.5インチBC-SATA HDD -2TB(7.2krpm)	PY-BH2T7FA PYBBH2T7FA	110,000円 110,000円	●	データ転送速度: SATA 6Gbps ● セクターサイズ: 512e 用途: システム領域/データ領域

■BC-SATA HDD(SATA 6Gbps、7.2krpm)[512n]

項番	製品名	型名	価格(税別)	力	備考
F-42	内蔵2.5インチBC-SATA HDD -1TB(7.2krpm)	PY-BH1T7DA PYBBH1T7DA	55,000円 55,000円	●	データ転送速度: SATA 6Gbps ● セクターサイズ: 512n 用途: システム領域/データ領域
F-45	内蔵2.5インチBC-SATA HDD -2TB(7.2krpm)	PY-BH2T7DA PYBBH2T7DA	110,000円 110,000円	●	データ転送速度: SATA 6Gbps ● セクターサイズ: 512n 用途: システム領域/データ領域

① PCIe SSD[有寿命部品]

・本製品は「有寿命部品」となり、寿命時には製品を再購入いただく必要があります。

■PCIe SSD(Mixed Use)[有寿命部品]

項番	製品名	型名	価格(税別)	力	備考
F-112	内蔵2.5インチPCIe SSD-6.4TB	PY-BS64PD5 PYBBS64PD5	2,500,000円 2,500,000円	●	NAND型フラッシュメモリ ● 記録方式: TLC 製品クラス: Mixed Use(Light Endurance)[書き込み保証値 3.1DWPD] 用途: システム領域/データ領域

■PCIe SSD(Read Intensive)[有寿命部品]

項番	製品名	型名	価格(税別)	力	備考
F-113	内蔵2.5インチPCIe SSD-1TB	PY-BS1TPE5 PYBBS1TPE5	261,000円 261,000円	●	NAND型フラッシュメモリ ● 記録方式: TLC 製品クラス: Read Intensive[書き込み保証値 1DWPD] 用途: システム領域/データ領域
F-114	内蔵2.5インチPCIe SSD-2TB	PY-BS2TPE5 PYBBS2TPE5	488,000円 488,000円	●	NAND型フラッシュメモリ ● 記録方式: TLC 製品クラス: Read Intensive[書き込み保証値 0.7DWPD] 用途: システム領域/データ領域
F-115	内蔵2.5インチPCIe SSD-4TB	PY-BS4TPE5 PYBBS4TPE5	970,000円 970,000円	●	NAND型フラッシュメモリ ● 記録方式: TLC 製品クラス: Read Intensive[書き込み保証値 0.8DWPD] 用途: システム領域/データ領域

F

※ OS により接続可能装置は異なります。詳細はハードウェア一覧を参照願います。

内蔵ストレージ構成時の注意事項

選択する本体ベースユニット、使用するストレージコントローラにより、使用可能な内蔵ストレージ(HDD)の種類が異なる場合があります。
また、内蔵ストレージの種類により、混在条件が異なる場合がありますので、下表を参照し手配をお願いします。

■A: 使用するストレージコントローラの仕様を確認

ストレージコントローラ		CPU内蔵SATAコントローラ
型名	標準	
仕様	ポート数	8
	キャッシュ	-
	BBU/FBU可否	-
	ホットスベア	-
	非アレイ接続	○
	RAID0	×
	RAID1	×
	RAID1E	×
	RAID1+0	×
	RAID5	×
	RAID5+0	×
	RAID6	×
	RAID6+0	×

○: サポート、×: 非サポート、-: 対象無し

■B: 使用OSに応じたストレージコントローラと内蔵ストレージの接続方法を確認

OS		Linux	VMware
CPU内蔵SATAコントローラ (8ポート/SATA 6Gbps) [非アレイ接続]	標準搭載	○	○

○: 可能、×: 不可

F

9. LANカード

- ・GX2460 M1は2ポート(10GBASE-T/1000Base-T/100Base-TX)が標準搭載されています。
- ・PY-LA3E22/PYBLA3E22/PYBLA3E22LとPY-HC341/PYBHC341/PY-HC342/PYBHC342を混在させることはできません。
- ・VMware製品をご使用時は、ESXiで1Gb LAN、10Gb LANのポート数に構成可能な上限があります。
- 詳細については、当社ホームページ(<https://jp.fujitsu.com/platform/server/primergy/software/vmware/support/>)のvS7:「VMware ESXi 7 サポート版数一覧表(機種別)」/vS6:「VMware ESXiサポート版数一覧表(オプション・周辺機器)」に掲載されている「ネットワークインターフェース ポート数の上限について」を参照ください。
- ・サポートする10GBASE-CR SFP+ケーブルについては、下記URL内のマニュアルをご参照ください。
- 当社ホームページ(https://jp.fujitsu.com/platform/server/primergy/manual/peri_card.html)
- 「10GBASE-CR SFP+ケーブル、25GBASE SFP28 ケーブル、40GBASE QSFP ケーブルおよび100GBASE QSFP28 ケーブルのサポートについて」
- ・PCIeカードにSFP+/SFP28/QSFPモジュールを搭載する場合、同一製品の各ポートには同じ型名製品を搭載してください
- (各PCIeカードに対応するSFP+/SFP28/QSFPモジュールは樹系図をご確認ください)。
- ・カスタムメイド型名で同じ速度のPCIeカードを同一サーバに搭載する場合、カスタムメイド型名のSFP+/SFP28/QSFPは1種類の型名しか選択できません
- (各PCIeカードに対応するSFP+/SFP28/QSFPモジュールは樹系図をご確認ください)。

10GBASE-T/1000Base-T/100Base-TX (標準搭載) × 2

項番	製品名	型名	価格(税別)	力	備考
I-22	Quad port LANカード(10GBASE)	PY-LA3C4 PYBLA3C4 PYBLA3C4L	269,000円 269,000円 269,000円		インターフェース: 10GBASE × 4 ● ホストバス: PCI Express3.0 ● 機能: AFT/ALB 相当品: Intel X710-DA4

■ 10GBASE-CR接続

項番	製品名	型名	価格(税別)	力	備考
I-37	Twinaxケーブル	2m PY-CBN002 5m PY-CBN005	32,000円 47,000円		10GBASE-CR接続用 SFP+ケーブル

■ 10GBASE-SR/1GBASE-SR接続

項番	製品名	型名	価格(税別)	力	備考
I-61	10GBASE-SR SFP+	PY-SFPS22 PYBSFPS22	153,000円 153,000円		10GBASE-SR接続用 ● マルチモードファイバチャネルケーブル[CBL-MLLB02/CBL-MLLB05/CBL-MLLB15,CBL-MLLC05/CBL-MLLC10/CBL-MLLC20/CBL-MLLC30/CBL-MLLC40/CBL-MLLC50,CBL-MLLE70/CBL-MLLD1A,CBL-MLLF1A/CBL-MLLF1L/CBL-MLLF1K]が使用可能
I-71	10GBASE-SR/1GBASE-SR SFP+	PY-SFPS14 PYBSFPS14	230,000円 230,000円		10GBASE-SR/1GBASE-SR接続用 ● マルチモードファイバチャネルケーブル[CBL-MLLB02/CBL-MLLB05/CBL-MLLB15,CBL-MLLC05/CBL-MLLC10/CBL-MLLC20/CBL-MLLC30/CBL-MLLC40/CBL-MLLC50,CBL-MLLE70/CBL-MLLD1A,CBL-MLLF1A/CBL-MLLF1L/CBL-MLLF1K]が使用可能

項番	製品名	型名	価格(税別)	力	備考
I-19	Dual port LANカード(10GBASE)	PY-LA3C2 PYBLA3C2 PYBLA3C2L	168,000円 168,000円 168,000円		インターフェース: 10GBASE × 2 ● ホストバス: PCI Express3.0 ● 機能: AFT/ALB 相当品: Intel X710-DA2

■ 10GBASE-CR接続

項番	製品名	型名	価格(税別)	力	備考
I-37	Twinaxケーブル	2m PY-CBN002 5m PY-CBN005	32,000円 47,000円		10GBASE-CR接続用 SFP+ケーブル

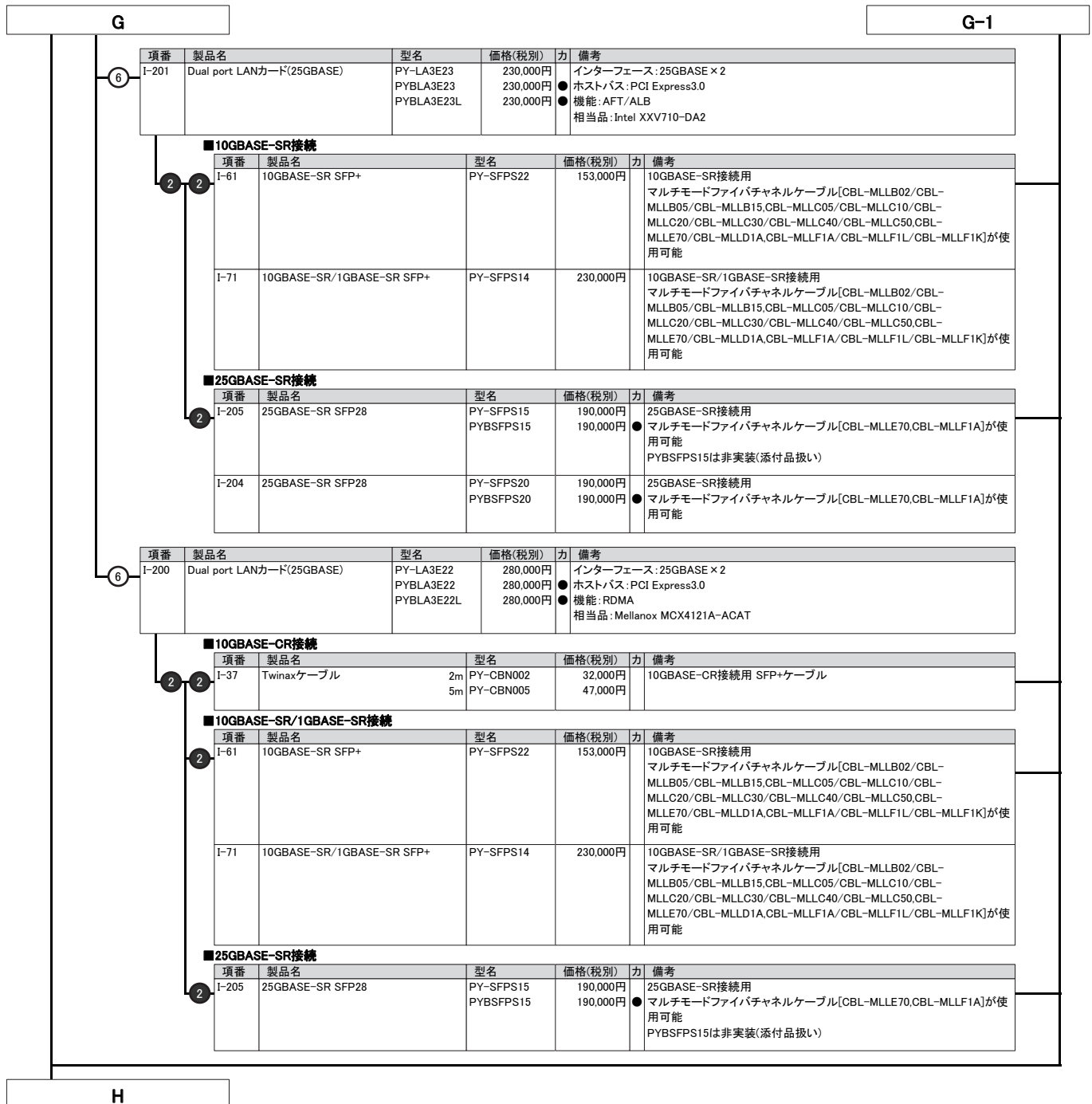
■ 10GBASE-SR/1GBASE-SR接続

項番	製品名	型名	価格(税別)	力	備考
I-61	10GBASE-SR SFP+	PY-SFPS22 PYBSFPS22	153,000円 153,000円		10GBASE-SR接続用 ● マルチモードファイバチャネルケーブル[CBL-MLLB02/CBL-MLLB05/CBL-MLLB15,CBL-MLLC05/CBL-MLLC10/CBL-MLLC20/CBL-MLLC30/CBL-MLLC40/CBL-MLLC50,CBL-MLLE70/CBL-MLLD1A,CBL-MLLF1A/CBL-MLLF1L/CBL-MLLF1K]が使用可能
I-71	10GBASE-SR/1GBASE-SR SFP+	PY-SFPS14 PYBSFPS14	230,000円 230,000円		10GBASE-SR/1GBASE-SR接続用 ● マルチモードファイバチャネルケーブル[CBL-MLLB02/CBL-MLLB05/CBL-MLLB15,CBL-MLLC05/CBL-MLLC10/CBL-MLLC20/CBL-MLLC30/CBL-MLLC40/CBL-MLLC50,CBL-MLLE70/CBL-MLLD1A,CBL-MLLF1A/CBL-MLLF1L/CBL-MLLF1K]が使用可能

項番	製品名	型名	価格(税別)	力	備考
I-11	Quad port LANカード (10GBASE-T)	PY-LA3E4 PYBLA3E4 PYBLA3E4L	295,000円 295,000円 295,000円		インターフェース: 10GBASE-T × 4 ● ホストバス: PCI Express3.0 ● 機能: AFT/ALB 相当品: Intel X710-T4 接続ケーブル: カテゴリ6a以上
I-18	Dual port LANカード (10GBASE-T)	PY-LA3D2 PYBLA3D2 PYBLA3D2L	158,000円 158,000円 158,000円		インターフェース: 10GBASE-T × 2 ● ホストバス: PCI Express3.0 ● 機能: AFT/ALB 相当品: Intel X550-T2 接続ケーブル: カテゴリ6a以上

G

G-1



H

10. InfiniBandカード

・PY-HC341/PYBHC341/PY-HC342/PYBHC342とPY-LA3E22/PYBLA3E22/PYBLA3E22Lを混在させることはできません。

項番	製品名	型名	価格(税別)	カ	備考
I-230	IB HCAカード(100Gbps)	PY-HC341 PYBHC341	280,000円 280,000円	●	インターフェース: 100Gbps(HDR) データ転送速度: 12.5GB/s デバイスポート数: 1 ホストバス: PCI Express3.0(x16) 相当品: MCX653105A-ECAT
I-232	Dual port IB HCAカード(100Gbps)	PY-HC342 PYBHC342	470,000円 470,000円	●	インターフェース: 100Gbps(HDR) データ転送速度: 12.5GB/s デバイスポート数: 2 ホストバス: PCI Express3.0(x16) 相当品: MCX653106A-ECAT

11. GPUコンピューティングカード

・グラフィックスカード(NVIDIA Quadro RTX4000/NVIDIA Quadro RTX6000/NVIDIA Quadro RTX8000)、GPUコンピューティングカード(NVIDIA Tesla V100 32GB/NVIDIA Tesla V100S 32GB、VDI/GPGPUカード(NVIDIA Tesla T4)は1種類のみ搭載可能です。

項番	製品名	型名	価格(税別)	カ	備考
I-5	グラフィックスカード (NVIDIA Quadro RTX4000)	PY-VG347 PYBVG347	240,000円 240,000円	●	コア数: 2304CUDAコア メモリ容量: 8GB GDDR6 インターフェース: DisplayPort × 3ポート ホストバス: PCI Express3.0(x16) ※オンボードディスプレイポートとの同時使用不可

項番	製品名	型名	価格(税別)	カ	備考
N-28	DisplayPort-VGA変換ケーブル	PY-CBD009 PYBCBD009	6,000円 6,000円	●	DisplayPortをVGAポートに変換するケーブル
N-29	DisplayPort-DVI変換ケーブル	PY-CBD010 PYBCBD010	6,000円 6,000円	●	DisplayPortをDVIポートに変換するケーブル

項番	製品名	型名	価格(税別)	カ	備考
I-26	グラフィックスカード (NVIDIA Quadro RTX6000)	PY-VG348 PYBVG348	1,101,000円 1,101,000円	●	コア数: 4608CUDAコア メモリ容量: 24GB GDDR6 インターフェース: DisplayPort × 4ポート ホストバス: PCI Express3.0(x16) ※オンボードディスプレイポートとの同時使用不可
I-30	グラフィックスカード (NVIDIA Quadro RTX8000)	PY-VG349 PYBVG349	1,541,000円 1,541,000円	●	コア数: 4608CUDAコア メモリ容量: 48GB GDDR6 インターフェース: DisplayPort × 4ポート ホストバス: PCI Express3.0(x16) ※オンボードディスプレイポートとの同時使用不可

項番	製品名	型名	価格(税別)	カ	備考
N-28	DisplayPort-VGA変換ケーブル	PY-CBD009 PYBCBD009	6,000円 6,000円	●	DisplayPortをVGAポートに変換するケーブル
N-29	DisplayPort-DVI変換ケーブル	PY-CBD010 PYBCBD010	6,000円 6,000円	●	DisplayPortをDVIポートに変換するケーブル

I-(A)

項番	製品名	型名	価格(税別)	カ	備考
N-40	GPUカード電源ケーブル	PY-CBG008	10,000円		グラフィックスカード(NVIDIA Quadro RTX4000/RTX6000/RTX8000)用電源ケーブル(4本セット)

項番	製品名	型名	価格(税別)	カ	備考
I-155	GPUコンピューティングカード (NVIDIA Tesla V100 32GB)	PY-GP3033 PYBGP3033	4,223,000円 4,223,000円	●	GPGPUおよびVDIカード HBM2メモリ容量: 32GB GPU数: 5120CUDAコア ホストバス: PCI Express3.0(x16)
I-38	GPUコンピューティングカード (NVIDIA Tesla V100S 32GB)	PY-GP3034 PYBGP3034	4,223,000円 4,223,000円	●	GPGPUおよびVDIカード HBM2メモリ容量: 32GB GPU数: 5120CUDAコア ホストバス: PCI Express3.0(x16)
I-4	VDI/GPGPUカード (NVIDIA Tesla T4)	PY-VG3T44 PYBVG3T44	780,000円 780,000円	●	コア数: 2560CUDAコア メモリ容量: 16GB GDDR6 ホストバス: PCI Express3.0(x16)

I-(A)

I

I

i VDI用途としてのグラフィックスカード(NVIDIA Quadro RTX6000/NVIDIA Quadro RTX8000)、GPUコンピューティングカード(NVIDIA Tesla V100 32GB/NVIDIA Tesla V100S 32GB)、VDI/GPGPUカード(NVIDIA Tesla T4)の使用について

- ・VDI用途としてQuadro RTX6000/Quadro RTX8000/Tesla V100 32GB/Tesla V100S 32GB/NVIDIA Tesla T4を使用するには、NVIDIA GRID ソフトウェアライセンス、サポートライセンスの購入が必要となります。
- ・初回購入分には、ソフトウェアライセンスとサポートライセンスの両方がついてきます。6年目以降継続してご使用になるには、1年ごとにサポートライセンスを購入していただく必要があります。
- ・Quadro RTX6000/Quadro RTX8000/Tesla V100 32GB/Tesla V100S 32GB/Tesla T4をコンピューティングカードとして使用する場合は、NVIDIA GRID ソフトウェアライセンス & サポートライセンスは不要です。

■NVIDIA GRID ソフトウェアライセンス & サポートライセンス(5年)

(A)

項番	製品名	型名	価格(税別)	力	備考
I-210	NVIDIA GRID 仮想PC 1CCU (5年24時間SupportDesk付)	E5155QNA3	オープン価格		
I-211	NVIDIA GRID 仮想アプリケーション 1CCU (5年24時間SupportDesk付)	E5155QNB3	オープン価格		VMware, Citrix Xenなどの仮想OS上で仮想アプリケーションを使用する場合は対象であり、物理OS上で仮想アプリケーションを使用する場合は対象外です。
I-212	NVIDIA GRID Quadro 仮想DCWS 1CCU (5年24時間SupportDesk付)	E5155QNC3	オープン価格		
I-213	NVIDIA GRID エデュケーションライセンス 1CCU (5年24時間SupportDesk付)	E5155QND3	オープン価格		本ライセンスは、教育機関向けの提供となります。

i NVIDIA GRID ソフトウェアライセンス & サポートライセンス(5年)

- ・グラフィックスカード(NVIDIA Quadro RTX6000/NVIDIA Quadro RTX8000)、GPUコンピューティングカード(NVIDIA Tesla V100 32GB/NVIDIA Tesla V100S 32GB)、VDI/GPGPUカード(NVIDIA Tesla M10)、VDI/GPGPUカード(NVIDIA Tesla T4)用のソフトウェア永久ライセンスおよび5年分のSupport Desk Standard24です。

(1ccu=1同時ユーザ接続数)

※nについては、Quadro RTX6000: 1枚あたり最大24CCU、Quadro RTX8000/Tesla V100 32GB/Tesla V100S 32GB: 1枚あたり最大32CCU、Tesla T4: 1枚あたり最大16CCU

■サポートライセンス(6年目以降更新型1年)

項番	製品名	型名	価格(税別)	力	備考
I-184	Support Desk Standard24 (ソフトウェア) NVIDIA GRID 仮想PC	SV7GG3K3S	4,500円		
I-185	Support Desk Standard24 (ソフトウェア) NVIDIA GRID 仮想アプリケーション	SV7GG3K4S	900円		VMware, Citrix Xenなどの仮想OS上で仮想アプリケーションを使用する場合は対象であり、物理OS上で仮想アプリケーションを使用する場合は対象外です。
I-186	Support Desk Standard24 (ソフトウェア) NVIDIA GRID 仮想ワークステーション	SV7GG3K5S	17,000円		
I-187	Support Desk Standard24 (ソフトウェア) NVIDIA GRID エデュケーション	SV7GG59HS	4,500円		本ライセンスは、教育機関向けの提供となります。

i サポートライセンス(6年目以降更新型1年)

- ・グラフィックスカード(NVIDIA Quadro RTX6000/NVIDIA Quadro RTX8000)、GPUコンピューティングカード(NVIDIA Tesla V100 32GB/NVIDIA Tesla V100S 32GB)、VDI/GPGPUカード(NVIDIA Tesla T4)用のSupport Desk Standard24(6年目以降更新用1年分)です。

期限内に1年目でご購入したNVIDIA GRID ソフトウェアライセンスと同じ数量をご購入する必要があります。

12. キーボード/マウス



項番	製品名	型名	価格(税別)	力	備考
C-5	小型OADGキーボード(106キー/USB)	PY-KBU1R1	15,000円		ラック搭載用OADGキーボード(106キー)。テンキーあり。USB接続、ケーブル長: 1.8m
C-1	USBマウス(光学式)	PY-MSU201	3,200円		光学式スクロール機能対応マウス、1000dpi、USB接続、2ボタン+1ホイール、ケーブル長: 1.8m、マーブルグレー色

J

J

13. Linux OSオプション/SupportDesk [カスタムメイド専用]



- ・**サーバ本体と同時に手配願います**(出荷後のサーバ本体には適用できません)。
- ・Linux OSのサポート状況(本体/オプション)等の最新情報は、当社ホームページ(<https://jp.fujitsu.com/platform/server/primergy/software/linux/technical/support/kernel.html>)にてご確認ください。
- ・Linux仮想環境において、ゲストOSにWindows OSをインストールする場合、PRIMERGY 本体にインストールまたはバンドルしてお届けするWindows OSオプション(PY型名)に添付されるインストールメディアは利用できません。別途、パッケージ製品やボリュームライセンス製品のインストールメディアをご使用ください。

Linux SupportDesk

①

- ・組み合わせにより、異なるOS用のSupportDeskが複数選択可能です。
- ・組み合わせの詳細については、留意事項欄「OSオプション、SupportDesk、複数同時選択時の組み合わせについて」を参照ください。
- ・サービスの詳細については、システム構成図(サービス一覧)の「SupportDeskバック」を参照ください。
- ・各OSとゲストOSのサポート可否については、留意事項欄「各OSの仮想化機能について」および「システム構成図で紹介するWeb情報」の「OSのサポート情報、動作確認情報」を参照ください。

基本サポート

項番	製品名	型名	価格(税別)	力	備考
Q-103	SupportDesk Standard [Red Hat Enterprise Linux 基本サポート 2CPU/1ゲスト]	1年 PYBSPR1D02	108,000円	●	サービス時間帯: 月曜～金曜 8:30～19:00(祝日および年末年始を除く) サポート対象範囲: ホストOS/ゲストOS サポートCPU数(Socket数): 2まで サポートゲストOS数: 1まで 使用可能ハイパーバイザ: RHEL仮想マシン機能 同時起動仮想マシン数: 4まで(他OS含む)
		3年 PYBSPR3D02	302,400円	●	
		4年 PYBSPR4D02	393,600円	●	
		5年 PYBSPR5D02	480,000円	★	
Q-104	SupportDesk Standard24 [Red Hat Enterprise Linux 基本サポート 2CPU/1ゲスト]	1年 PYBSPR1A02	162,000円	●	サービス時間帯: 24時間365日 サポート対象範囲: ホストOS/ゲストOS サポートCPU数(Socket数): 2まで サポートゲストOS数: 1まで 使用可能ハイパーバイザ: RHEL仮想マシン機能 同時起動仮想マシン数: 4まで(他OS含む)
		3年 PYBSPR3A02	453,600円	●	
		4年 PYBSPR4A02	590,400円	●	
		5年 PYBSPR5A02	720,000円	★	
Q-105	SupportDesk Standard [Red Hat Enterprise Linux 基本サポート 2CPU/4ゲスト]	3年 PYBSPK3D02	453,600円	●	サービス時間帯: 月曜～金曜 8:30～19:00(祝日および年末年始を除く) サポート対象範囲: ホストOS/ゲストOS サポートCPU数(Socket数): 2まで サポートゲストOS数: 4まで 使用可能ハイパーバイザ: RHEL仮想マシン機能 同時起動仮想マシン数: 4まで(他OS含む)
		4年 PYBSPK4D02	590,400円	●	
		5年 PYBSPK5D02	720,000円	★	
Q-106	SupportDesk Standard24 [Red Hat Enterprise Linux 基本サポート 2CPU/4ゲスト]	3年 PYBSPK3A02	680,400円	●	サービス時間帯: 24時間365日 サポート対象範囲: ホストOS/ゲストOS サポートCPU数(Socket数): 2まで サポートゲストOS数: 4まで 使用可能ハイパーバイザ: RHEL仮想マシン機能 同時起動仮想マシン数: 4まで(他OS含む)
		4年 PYBSPK4A02	885,600円	●	
		5年 PYBSPK5A02	1,080,000円	★	
Q-126	SupportDesk Standard [Red Hat Enterprise Linux VDC 基本サポート 2CPU/ ゲスト無制限(ゲスト専用)]	3年 PYBSPD3D03	908,000円	●	サービス時間帯: 月曜～金曜 8:30～19:00(祝日および年末年始を除く) サポート対象範囲: ゲストOS サポートCPU数(Socket数): 2まで サポートゲストOS数: 無制限 使用可能ハイパーバイザ: VMware/Hyper-V(ハイパーバイザのサポートは対象外)
		4年 PYBSPD4D03	1,181,000円	●	
		5年 PYBSPD5D03	1,440,000円	★	
Q-127	SupportDesk Standard24 [Red Hat Enterprise Linux VDC 基本サポート 2CPU/ ゲスト無制限(ゲスト専用)]	3年 PYBSPD3A03	1,361,000円	●	サービス時間帯: 24時間365日 サポート対象範囲: ゲストOS サポートCPU数(Socket数): 2まで サポートゲストOS数: 無制限 使用可能ハイパーバイザ: VMware/Hyper-V(ハイパーバイザのサポートは対象外)
		4年 PYBSPD4A03	1,772,000円	●	
		5年 PYBSPD5A03	2,160,000円	★	
Q-111	SupportDesk Standard [Red Hat Enterprise Linux 基本サポート 2ゲスト(ゲスト専用)]	3年 PYBSPN3D02	302,400円	●	サービス時間帯: 月曜～金曜 8:30～19:00(祝日および年末年始を除く) サポート対象範囲: ゲストOS サポートCPU数(Socket数): 無制限 サポートゲストOS数: 2まで 使用可能ハイパーバイザ: VMware/Hyper-V(ハイパーバイザのサポートは対象外)
		4年 PYBSPN4D02	393,600円	●	
		5年 PYBSPN5D02	480,000円	★	
Q-112	SupportDesk Standard24 [Red Hat Enterprise Linux 基本サポート 2ゲスト(ゲスト専用)]	3年 PYBSPN3A02	453,600円	●	サービス時間帯: 24時間365日 サポート対象範囲: ゲストOS サポートCPU数(Socket数): 無制限 サポートゲストOS数: 2まで 使用可能ハイパーバイザ: VMware/Hyper-V(ハイパーバイザのサポートは対象外)
		4年 PYBSPN4A02	590,400円	●	
		5年 PYBSPN5A02	720,000円	★	

①

Linux SupportDesk [基本サポート]のサービス内容、期間、サポートOS

サービス内容

専門技術者によるホストOS(Linux)、ゲストOS(Linux)サポート(電話によるQ&A対応/問題解決支援など)、Webによる情報提供(ソフトウェアの修正情報/運用ノウハウ/サービス対応履歴など)、プロダクトIDの入手続き代行

サービス期間

1年/3年/4年/5年(製品保証期間を含む)

サポートOS

Red Hat Enterprise Linux

K

K-1

K

K-1

・拡張サポート

項番	製品名	型名	価格(税別)	力	備考
Q-113	SupportDesk Standard [Red Hat Enterprise Linux 拡張サポート 2CPU/1ゲスト]	5年 PYBSPR5DE2	792,000円	★	● サービス時間帯: 月曜～金曜 8:30～19:00(祝日および年末年始を除く) サポート対象範囲: ホストOS/ゲストOS サポートCPU数(Socket数): 2まで サポートゲストOS数: 1まで 使用可能ハイパーバイザ: RHEL仮想マシン機能 同時起動仮想マシン数: 4まで(他OS含む)
Q-114	SupportDesk Standard24 [Red Hat Enterprise Linux 拡張サポート 2CPU/1ゲスト]	5年 PYBSPR5AE2	1,188,000円	★	● サービス時間帯: 24時間365日 サポート対象範囲: ホストOS/ゲストOS サポートCPU数(Socket数): 2まで サポートゲストOS数: 1まで 使用可能ハイパーバイザ: RHEL仮想マシン機能 同時起動仮想マシン数: 4まで(他OS含む)
Q-115	SupportDesk Standard [Red Hat Enterprise Linux 拡張サポート 2CPU/4ゲスト]	5年 PYBSPK5DE2	1,188,000円	★	● サービス時間帯: 月曜～金曜 8:30～19:00(祝日および年末年始を除く) サポート対象範囲: ホストOS/ゲストOS サポートCPU数(Socket数): 2まで サポートゲストOS数: 4まで 使用可能ハイパーバイザ: RHEL仮想マシン機能 同時起動仮想マシン数: 4まで(他OS含む)
Q-116	SupportDesk Standard24 [Red Hat Enterprise Linux 拡張サポート 2CPU/4ゲスト]	5年 PYBSPK5AE2	1,782,000円	★	● サービス時間帯: 24時間365日 サポート対象範囲: ホストOS/ゲストOS サポートCPU数(Socket数): 2まで サポートゲストOS数: 4まで 使用可能ハイパーバイザ: RHEL仮想マシン機能 同時起動仮想マシン数: 4まで(他OS含む)
Q-128	SupportDesk Standard [Red Hat Enterprise Linux VDC 拡張サポート 2CPU/ ゲスト無制限(ゲスト専用)]	5年 PYBSPD5DE3	2,376,000円	★	● サービス時間帯: 月曜～金曜 8:30～19:00(祝日および年末年始を除く) サポート対象範囲: ゲストOS サポートCPU数(Socket数): 2まで サポートゲストOS数: 無制限 使用可能ハイパーバイザ: VMware/Hyper-V(ハイパーバイザのサポートは対象外)
Q-129	SupportDesk Standard24 [Red Hat Enterprise Linux VDC 拡張サポート 2CPU/ ゲスト無制限(ゲスト専用)]	5年 PYBSPD5AE3	3,564,000円	★	● サービス時間帯: 24時間365日 サポート対象範囲: ゲストOS サポートCPU数(Socket数): 2まで サポートゲストOS数: 無制限 使用可能ハイパーバイザ: VMware/Hyper-V(ハイパーバイザのサポートは対象外)
Q-121	SupportDesk Standard [Red Hat Enterprise Linux 拡張サポート 2ゲスト(ゲスト専用)]	5年 PYBSPN5DE2	792,000円	★	● サービス時間帯: 月曜～金曜 8:30～19:00(祝日および年末年始を除く) サポート対象範囲: ゲストOS サポートCPU数(Socket数): 無制限 サポートゲストOS数: 2まで 使用可能ハイパーバイザ: VMware/Hyper-V(ハイパーバイザのサポートは対象外)
Q-122	SupportDesk Standard24 [Red Hat Enterprise Linux 拡張サポート 2ゲスト(ゲスト専用)]	5年 PYBSPN5AE2	1,188,000円	★	● サービス時間帯: 24時間365日 サポート対象範囲: ゲストOS サポートCPU数(Socket数): 無制限 サポートゲストOS数: 2まで 使用可能ハイパーバイザ: VMware/Hyper-V(ハイパーバイザのサポートは対象外)

① Linux SupportDesk [拡張サポート]のサービス内容、期間、サポートOS

サービス内容

専門技術者によるホストOS(Linux)、ゲストOS(Linux)サポート(電話によるQ&A対応/問題解決支援など)、
Webによる情報提供(ソフトウェアの修正情報/運用ノウハウ/サービス対応履歴など)、プロダクトID(EUSサービスを含む)の入手手続き代行

サービス期間

5年(製品保証期間を含む)

サポートOS

Red Hat Enterprise Linux

■Linux OS媒体

① ・Linux OS媒体/バンドルオプション手配時は、Linux SupportDeskの同時選択が必須です。

- ・同時選択可能な組み合わせや最大選択数量については、留意事項編「OSオプション、SupportDesk、複数同時選択時の組み合わせについて」を参照ください。
- ・各OSとゲストOSのサポート可否については、留意事項編「各OSの仮想化機能について」および「システム構成図で紹介するWeb情報」の「OSのサポート情報、動作確認情報」を参照ください。

・バンドルオプション

項番	製品名	型名	価格(税別)	力	備考
P-14	Red Hat Enterprise Linux 8.2 媒体バンドル	PYBLB82	1,000円	●	構成品: <添付インストールディスク> ・Red Hat Enterprise Linux 8.2(for Intel64)

L

L

14. VMware OSオプション



- ・VMware vSphere 6やVMware vCenter Server 6をご利用の場合には、VMware vSphere 7やVMware vCenter Server 7のライセンス製品を購入し、ライセンスをダウングレードしてください。
- ・VMwareのサポート状況(本体/オプション)等の最新情報は、当社ホームページ(<https://www.fujitsu.com/jp/products/computing/servers/primergy/software/vmware/>)にてご確認ください。
- ・VMware環境における、サーバ監視・管理につきましては、留意事項編「サーバ監視・管理ソフトウェアについて」を参照ください。
- ・仮想環境使用時のゲストOS利用向けに、OSオプションの複数同時選択が可能です。
- ・同時選択可能な組み合わせや最大選択数量については、留意事項編「OSオプション、SupportDesk、複数同時選択時の組み合わせについて」を参照ください。
- ・各OSとゲストOSのサポート可否については、留意事項編「各OSの仮想化機能について」および「システム構成図で紹介するWeb情報」の「OSのサポート情報、動作確認情報」を参照ください。

■仮想化基盤ソフト

項番	製品名	型名	価格(税別)	力	備考
P-40	VMware vSphere 7 Standard 1CPU(32コア) 1年間平日サポート付	B515ZHA81	229,300円		VMware vSphere® 7 Standard [1CPU(32コア)ライセンス] SupportDesk 1年間平日サポートバンドル サービス時間帯: 月曜～金曜 8:30～19:00(祝日および年末年始を除く)
P-41	VMware vSphere 7 Standard 1CPU(32コア) 1年間24時間サポート付	B51613A81	257,400円		VMware vSphere® 7 Standard [1CPU(32コア)ライセンス] SupportDesk 1年間24時間サポートバンドル サービス時間帯: 24時間365日
P-42	VMware vSphere 7 Standard 1CPU(32コア) 5年間平日サポート付	B515ZHA85	381,900円		VMware vSphere® 7 Standard [1CPU(32コア)ライセンス] SupportDesk 5年間平日サポートバンドル サービス時間帯: 月曜～金曜 8:30～19:00(祝日および年末年始を除く)
P-43	VMware vSphere 7 Standard 1CPU(32コア) 5年間24時間サポート付	B51613A85	485,400円		VMware vSphere® 7 Standard [1CPU(32コア)ライセンス] SupportDesk 5年間24時間サポートバンドル サービス時間帯: 24時間365日
P-44	VMware vSphere 7 Enterprise Plus 1CPU(32コア) 1年間平日サポート付	B5162PA81	839,700円		VMware vSphere® 7 Enterprise Plus [1CPU(32コア)ライセンス] SupportDesk 1年間平日サポートバンドル サービス時間帯: 月曜～金曜 8:30～19:00(祝日および年末年始を除く)
P-45	VMware vSphere 7 Enterprise Plus 1CPU(32コア) 1年間24時間サポート付	B5162QA81	949,200円		VMware vSphere® 7 Enterprise Plus [1CPU(32コア)ライセンス] SupportDesk 1年間24時間サポートバンドル サービス時間帯: 24時間365日
P-46	VMware vSphere 7 Enterprise Plus 1CPU(32コア) 5年間平日サポート付	B5162PA85	1,556,900円		VMware vSphere® 7 Enterprise Plus [1CPU(32コア)ライセンス] SupportDesk 5年間平日サポートバンドル サービス時間帯: 月曜～金曜 8:30～19:00(祝日および年末年始を除く)
P-47	VMware vSphere 7 Enterprise Plus 1CPU(32コア) 5年間24時間サポート付	B5162QA85	2,022,200円		VMware vSphere® 7 Enterprise Plus [1CPU(32コア)ライセンス] SupportDesk 5年間24時間サポートバンドル サービス時間帯: 24時間365日



VMware vSphere 7 Standard / Enterprise Plusのサービス内容、期間

サービス内容

専門技術者によるOS(VMware)サポート(電話によるQ&A対応/問題解決支援など)、
Webによる情報提供(ソフトウェアの修正情報/運用ノウハウ/サービス対応履歴など)

サービス期間

1年、5年

■OS管理ソフトウェア等

項番	製品名	型名	価格(税別)	力	備考
P-48	VMware vCenter Server 7 Standard 1年間平日サポート付	B515VE981	1,391,500円		VMware vCenter Server® 7 Standard SupportDesk 1年間平日サポートバンドル サービス時間帯: 月曜～金曜 8:30～19:00(祝日および年末年始を除く)
P-49	VMware vCenter Server 7 Standard 1年間24時間サポート付	B51619981	1,547,700円		VMware vCenter Server® 7 Standard SupportDesk 1年間24時間サポートバンドル サービス時間帯: 24時間365日
P-50	VMware vCenter Server 7 Standard 5年間平日サポート付	B515VE985	2,492,600円		VMware vCenter Server® 7 Standard SupportDesk 5年間平日サポートバンドル サービス時間帯: 月曜～金曜 8:30～19:00(祝日および年末年始を除く)
P-51	VMware vCenter Server 7 Standard 5年間24時間サポート付	B51619985	3,194,600円		VMware vCenter Server® 7 Standard SupportDesk 5年間24時間サポートバンドル サービス時間帯: 24時間365日



VMware vCenter Server 7 Standardのサービス内容、期間

サービス内容

専門技術者によるOS(VMware)サポート(電話によるQ&A対応/問題解決支援など)、
Webによる情報提供(ソフトウェアの修正情報/運用ノウハウ/サービス対応履歴など)

サービス期間

1年、5年

End : PRIMERGY GX2460 M1

[illegible]