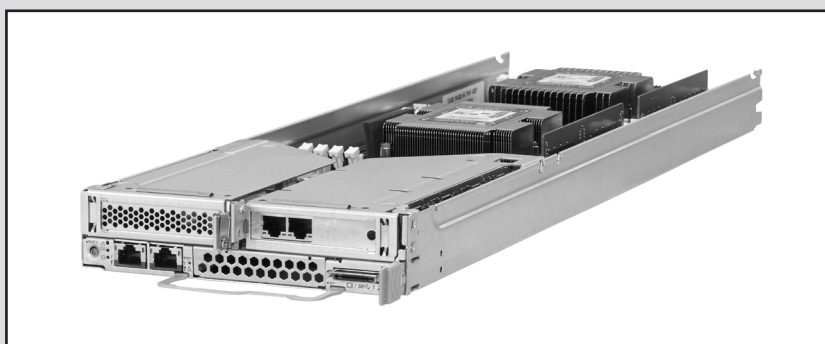


FUJITSU Server PRIMERGY CX2560 M5

システム構成図



■サポートOS

CX2560 M5 は、以下のOSをサポートしています。本文中のOS名称は、次のように略して表記します。
OSの対応状況等の最新情報は当社ホームページ
(<https://www.fujitsu.com/jp/products/computing/servers/primergy/software/>)を参照ください。

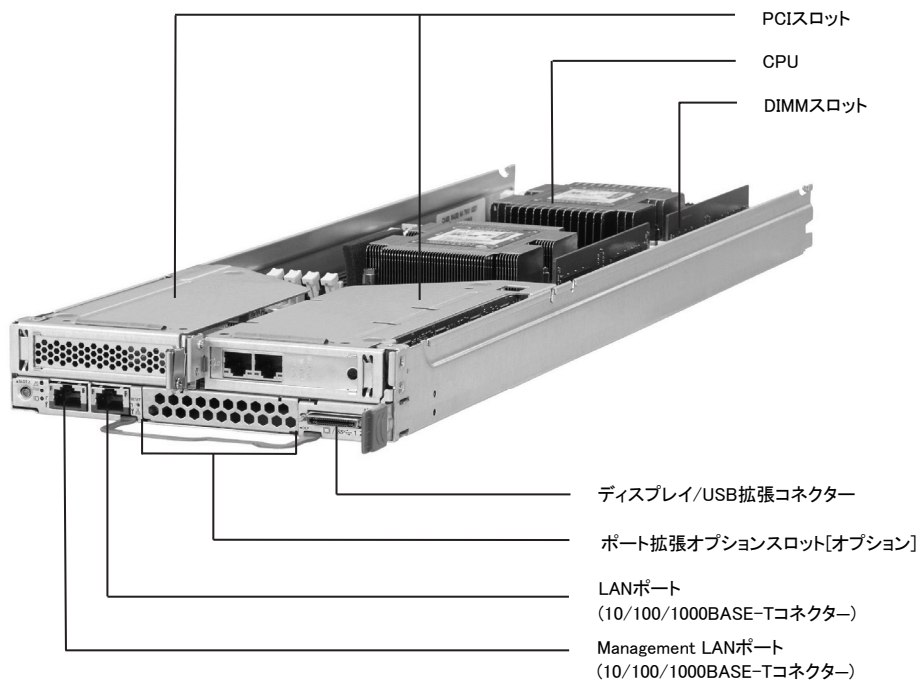
OS名	略称	
Windows Server® 2019 Standard	WS19S	Windows
Windows Server® 2019 Datacenter	WS19D	
Windows Server® 2019 Essentials	WS19E	
Windows Server® 2016 Standard	WS16S	
Windows Server® 2016 Datacenter	WS16D	
Windows Server® 2016 Essentials	WS16E	
Red Hat® Enterprise Linux® 8.0 (for Intel64) 以降	RHEL8(Intel64)	Linux
Red Hat® Enterprise Linux® 7.6 (for Intel64) 以降	RHEL7(Intel64)	
SUSE® Linux Enterprise Server 15 for AMD64 & Intel64 以降	SLES 15 (x86_64)	
SUSE® Linux Enterprise Server 12 Service Pack 4 for AMD64 & Intel64 以降	SLES 12 (x86_64)	
VMware vSphere® ESXi 7.0 以降	(*)vS7	VMware
VMware vSphere® ESXi 6.7 Update1 以降	(*)vS6	
VMware vSphere® ESXi 6.5 Update3 以降	(*)	

(*)VMwareのサポート状況(本体/オプション)等の最新情報は、当社ホームページ
(<https://www.fujitsu.com/jp/products/computing/servers/primergy/software/vmware/>)にてご確認ください。

本システム構成図に掲載されております商品※の価格体系
につきましては、市場の価格に近く、お客様にわかりやすい
「希望小売価格」となっております。
※ PRIMERGY 本体等
また、「標準価格」で提供している商品につきましては、
本システム構成図（樹系図）では★で表示してあります。

PRIMERGY CX2560 M5

本体内部



※ OS により接続可能装置は異なります。詳細はハードウェア一覧を参照願います。

PRIMERGY CX2560 M5 サーバノード 仕様

品名 モデル		PRIMERGY CX2580 M5		
ベースユニット形状		ノードサーバベースユニット		
型名		PYC2565RAN		
CPU (※1)	ソケット数	2		
	搭載可能CPU (周波数、コア数/スレッド数、 3次キャッシュメモリ、メモリバス、 UPI最大TDP)	インテル® Xeon® プロセッサ Bronze 3206R(1.90GHz/8C/8T,11MB,2133MHz,9.6GT/s,85W) / インテル® Xeon® プロセッサ Silver 4215R(3.20GHz/8C/16T,11MB,2400MHz,9.6GT/s,130W) / 4210R(2.40GHz/10C/20T,13.8MB,2400MHz,9.6GT/s,100W) / 4214R(2.40GHz/12C/24T,16.5MB,2400MHz,9.6GT/s,100W) / インテル® Xeon® プロセッサ Gold 5218R(2.10GHz/20C/40T,27.5MB,2667MHz,10.4GT/s,125W) / 5220R(2.20GHz/24C/48T,35.8MB,2667MHz,10.4GT/s,150W) / 6226R(2.90GHz/16C/32T,22MB,2933MHz,10.4GT/s,150W) / 6230R(2.10GHz/26C/52T,35.8MB,2933MHz,10.4GT/s,150W) / インテル® Xeon® プロセッサ Bronze 3204(1.90GHz/6C/6T,8.3MB,2133MHz,9.6GT/s,85W) / インテル® Xeon® プロセッサ Silver 4208(2.10GHz/8C/16T,11MB,2400MHz,9.6GT/s,85W) / 4215(2.50GHz/8C/16T,11MB,2400MHz,9.6GT/s,85W) / 4210(2.20GHz/10C/20T,13.8MB,2400MHz,9.6GT/s,85W) / 4214(2.20GHz/12C/24T,16.5MB,2400MHz,9.6GT/s,85W) / 4216(2.10GHz/16C/32T,22MB,2400MHz,9.6GT/s,100W) / インテル® Xeon® プロセッサ Gold 5222(3.80GHz/4C/8T,16.5MB,2933MHz,10.4GT/s,105W) / 5217(3GHz/8C/16T,11MB,2667MHz,10.4GT/s,115W) / 5215(2.50GHz/10C/20T,13.8MB,2667MHz,10.4GT/s,85W) / 5218(2.30GHz/16C/32T,22MB,2667MHz,10.4GT/s,125W) / 5220(2.20GHz/18C/36T,24.8MB,2667MHz,10.4GT/s,125W) / 5220S(2.70GHz/18C/36T,24.8MB,2667MHz,10.4GT/s,125W) / 6234(3.30GHz/8C/16T,24.8MB,2933MHz,10.4GT/s,130W) / 6226(2.70GHz/12C/24T,19.25MB,2933MHz,10.4GT/s,125W) / 6242(2.80GHz/16C/32T,22MB,2933MHz,10.4GT/s,150W) / 6240(2.60GHz/18C/36T,24.8MB,2933MHz,10.4GT/s,150W) / 6230(2.10GHz/20C/40T,27.5MB,2933MHz,10.4GT/s,125W) / 6248(2.50GHz/20C/40T,27.5MB,2933MHz,10.4GT/s,150W) / 6238(2.10GHz/22C/44T,30.3MB,2933MHz,10.4GT/s,140W) / 6252(2.10GHz/24C/48T,35.8MB,2933MHz,10.4GT/s,150W) / 6222V(1.80GHz/20C/40T,27.5MB,2400MHz,10.4GT/s,115W) / 6262V(1.90GHz/24C/48T,33MB,2400MHz,10.4GT/s,135W) / インテル® Xeon® プロセッサ Silver 4214Y(2.20GHz/8C/10C/12C/16T/20T/24T,16.5MB,2400MHz,9.6GT/s,85W)		
	チップセット	Intel® C624		
	システムボード		D3854	
	メイン メモリ (※2)	搭載可能メモリ	2933 RDIMM / 2933 LRDIMM / 2933 LRDIMM 3DS / 2666 DCPMM	
		スロット数	1CPU構成時	8 (2933 RDIMM / 2933 LRDIMM / 2933 LRDIMM 3DS) / 6 (2933 RDIMM / 2933 LRDIMM / 2933 LRDIMM 3DS) + 2 (2666 DCPMM)
			2CPU構成時	16 (2933 RDIMM / 2933 LRDIMM / 2933 LRDIMM 3DS) / 12 (2933 RDIMM / 2933 LRDIMM / 2933 LRDIMM 3DS) + 4 (2666 DCPMM)
		最大容量	1CPU構成時	256GB (2933 RDIMM) / 512GB (2933 LRDIMM) / 1024GB (2933 LRDIMM 3DS) 1216GB (2933 RDIMM + 2666 DCPMM) / 1408GB (2933 LRDIMM + 2666 DCPMM) / 1792GB (2933 LRDIMM 3DS + 2666 DCPMM)
			2CPU構成時	512GB (2933 RDIMM) / 1024GB (2933 LRDIMM) / 2048GB (2933 LRDIMM 3DS) 2432GB (2933 RDIMM + 2666 DCPMM) / 2816GB (2933 LRDIMM + 2666 DCPMM) / 3584GB (2933 LRDIMM 3DS + 2666 DCPMM)
	画面制御機能		リモートマネジメントコントローラ内蔵、VRAM:16MB	
グラフィック表示機能 (※3)		640 × 480 / 800 × 600 / 1024 × 768 / 1152 × 864 / 1280 × 1024 / 1600 × 1200 / 1920 × 1080ドット		
OSブート専用 モジュール	搭載数	2		
	最大容量	M.2 Flash モジュール 512GB		
拡張バススロット	PCI Express 3.0(x16レーン)	2 (Low Profile) (※4)		
ストレージコントローラ		オンボードSATAコントローラ		
SATAインターフェース (オンボード)		SATA × 6ポート		
ネットワークインターフェース(オンボード)		標準搭載[1ポート(1000BASE-T/100BASE-TX/10BASE-T折一)]、オプション適用時 (1000BASE-T × 4/10GBASE-T × 2/10GBASE × 4/10GBASE × 2/25GBASE × 2)		
インターフェース (※5)		ディスプレイ(アナログRGB) × 1、USB × 2(USB3.0: 背面 × 2)		
キーボード/マウス		オプション		
ハードウェア監視		—		
	ソフトウェア	ServerView Suite (ServerView Operations Manager & ServerView Agents)、オプション (Infrastructure Manager)		
リモートサービス機能		標準搭載 (リモートマネジメントコントローラ)		
	専用コネクター	Management LAN 1ポート[背面] (1000BASE-T/100BASE-TX/10BASE-T折一)		
セキュリティチップ		オプション (TPM2.0モジュール:TCG準拠)		
電源	入力電圧	DC12V		
エネルギー消費効率(2021年度基準) (※6)		11.9 (区分2)		
外形寸法[W × D × H]		174.3 × 580 × 40.5[mm]		
質量		最大5kg		
使用環境		周囲温度: 10～35℃ / 湿度: 10～85% (ただし結露しないこと)		
インストールOS/バンドルOS		オプション (Windows / RHEL / VMware)		
サポートOS		WS19S / WS19D / WS19E / WS16S / WS16D / WS16E / RHEL8(Intel64) / RHEL7(Intel64) / SLES 15 (x86_64) / SLES 12 (x86_64) / vS7 / vS6		
標準保証		3年間翌営業日以降訪問修理 (月曜～金曜、9:00～17:00 (祝日および年末年始を除く))		

(※1) TDP値150WのCPUを搭載する場合、吸気温度30℃以下の環境にてご使用ください。

(※2) OSにより使用可能なメモリ容量が異なります。詳細については、留意事項編「OSにおける最大CPU数/使用可能なメモリ容量について」を参照ください。

(※3) 実際に表示可能な解像度/色数は、接続されるディスプレイの機能、およびOSにより異なります。

(※4) PCIe(× 16) ライザーカード[PY-PRE623]/[PYBP619.PYBP61A]を適用することで、PCIスロット1.2が使用可能になります。

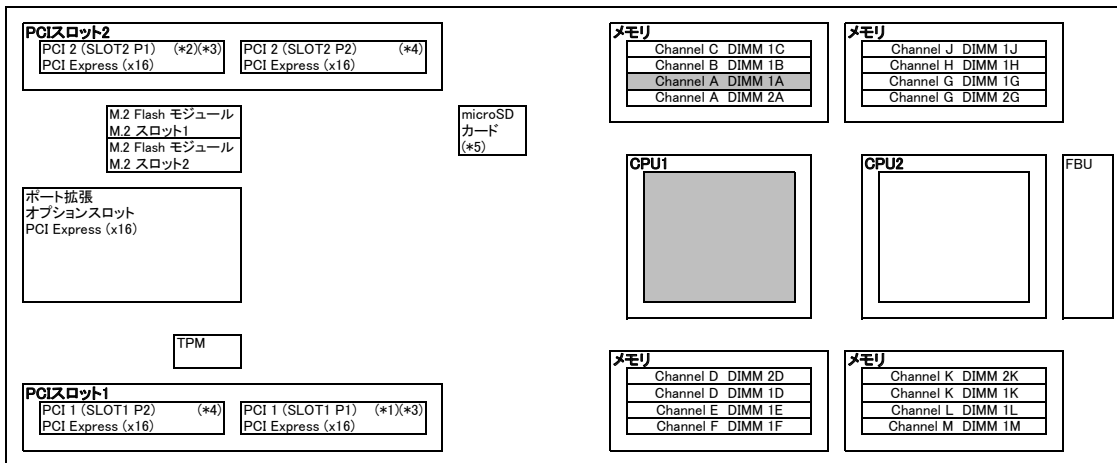
(※5) ディスプレイ/USB拡張コネクタからディスプレイ/USB拡張ケーブル(オプション)を接続することにより使用することができます。

(※6) エネルギー消費効率とは、省エネ法で定める測定方法により測定した中央演算処理装置(CPU)、補助記憶装置(ストレージ)および主記憶装置(メインメモリ)の消費電力あたりの性能を幾何平均したものです。

※ サーバノードはホットプラグ対応のため、活性保守交換が可能となっております。サーバノードのオプション増設作業や保守作業において、サーバノードをシャーシより取り外した場合、シャーシに搭載されている一部のサーバノードの冷却が不十分となるため、そのサーバノードにおいて一時的にスロットリング機能が有効となり、性能を低下させて動作いたしますが、オプション増設作業や保守作業が終了し、シャーシ内に4台のサーバノードを搭載した状態に戻すことにより、通常の状態に復旧いたします。

※ 選択するベースユニット、オプション、および使用するOSの組合せ等により、手配可能な構成/詳細スペックが異なります。手配構成/詳細スペックについては、樹系図をご参照ください。

PRIMERGY CX2560 M5 構成図



必須選択オプション

- (*)1 PCIe(×16) ライザーカード [PYBPPE619] を適用すると、PCIスロット1が使用可能。
 (*)2 PCIe(×16) ライザーカード [PYBPPE61A] を適用すると、PCIスロット2が使用可能。
 (*)3 PCIe(×16) ライザーカード左右セット [PY-PE623] を適用すると、PCIスロット1,2が使用可能。
 (*)4 CX2560 M5では使用不可。
 (*)5 ライフサイクルマネジメントライセンス & モジュール [PY-LCM11/PYBLCM11/PY-LCM12] 用の microSDカードを搭載。

※ OS により接続可能装置は異なります。詳細はハードウェア一覧を参照願います。

PRIMERGY CX2560 M5 オプションカードの搭載情報

搭載優先 順位	搭載カード				ポート拡張 スロット	PCIスロット		最大搭載枚数		備考 (*6)
						1 (※1)	2 (※1)			
						PCI Express 3.0				
	名称	一般型名	カスタムメイド 型名	バス仕様	x16レーン	x16レーン LowProfile				
高 ↑	SASコントローラカード (8port/SAS 12Gbps)	PY-SC3FA	PYBSC3FA	PCI Express (x8)	-	-	①	1	1	内蔵ストレージ接続用
	SASコントローラカード (8port/SAS 12Gbps)	PY-SC3FA3V	PYBSC3FA3V	PCI Express (x8)	-	-	①	1		内蔵ストレージ接続用(vSAN専用)
	SASアレイコントローラカード (8port/1GB/SAS 12Gbps)	PY-SR3C41H	PYBSR3C41H	PCI Express (x8)	-	-	①	1	1	内蔵ストレージ接続用
	SASアレイコントローラカード (8port/2GB/SAS 12Gbps)	PY-SR3C42H	PYBSR3C42H	PCI Express (x8)	-	-	①	1		内蔵ストレージ接続用
	SASアレイコントローラカード (8port/2GB/SAS 12Gbps)	PY-SR3C43H	PYBSR3C43H	PCI Express (x8)	-	-	①	1	1	内蔵ストレージ接続用(自己暗号化機能対応)
	SASアレイコントローラカード (8port/SAS 12Gbps)	PY-SR3FA	PYBSR3FA	PCI Express (x8)	-	-	①	1		内蔵ストレージ接続用
	SASコントローラカード (8port/SAS 12Gbps)	PY-SC3FE	PYBSC3FEL	PCI Express (x8)	-	②	①	1	1	JX40 S2/外付けSAS装置接続用
	SASアレイコントローラカード (8port/4GB/SAS 12Gbps)	PY-SR3C5E	PYBSR3C5EL	PCI Express (x8)	-	②	①	1		JX40 S2接続用(自己暗号化機能対応)
	ポート拡張オプション(1000BASE-T × 4) (*3)	PY-LA314U2	PYBLA314U2		①	-	-	1	1	1000BASE-T × 4追加オプション
	ポート拡張オプション(10GBASE-T × 2) (*3)	PY-LA3D2U2	PYBLA3D2U2		①	-	-	1		10GBASE-T × 2追加オプション
	ポート拡張オプション(10GBASE × 2) (*3)(*4)	PY-LA3C2U2	PYBLA3C2U2		①	-	-	1		10GBASE × 2追加オプション
	ポート拡張オプション(10GBASE × 4) (*3)(*4)	PY-LA3C4U2	PYBLA3C4U2		①	-	-	1		10GBASE × 4追加オプション
	Dual port LANカード(1000BASE-T) (*3)	PY-LA262	PYBLA262L	PCI Express (x4)	-	②	①	2	2	Intel I350-T2相当品
	Quad port LANカード(1000BASE-T) (*3)	PY-LA264	PYBLA264L	PCI Express (x4)	-	②	①	2		Intel I350-T4相当品
	Dual port LANカード(10GBASE-T) (*3)	PY-LA3D2	PYBLA3D2L	PCI Express (x4)	-	②	①	2	2	Intel X550-T2相当品
	Dual port LANカード(10GBASE) (*3)(*4)	PY-LA3C2	PYBLA3C2L	PCI Express (x8)	-	②	①	2		Intel X710-DA2相当品
	Quad port LANカード(10GBASE) (*3)(*4)	PY-LA3C4	PYBLA3C4L	PCI Express (x8)	-	②	①	2		Intel X710-DA4相当品
	Quad port LANカード(10GBASE-T) (*3)	PY-LA3E4	PYBLA3E4L	PCI Express (x8)	-	②	①	2		Intel X710-T4相当品
	Dual port LANカード(25GBASE) (*3)(*5)	PY-LA3E23	PYBLA3E23L	PCI Express (x8)	-	②	①	2	2	Intel XXV710-DA2相当品
	ポート拡張オプション(25GBASE × 2) (*3)(*5)	PY-LA3E23U	PYBLA3E23U		①	-	-	1		25GBASE × 2追加オプション (Intel XXV710-DA2 OCP相当品)
	Dual port LANカード(25GBASE) (*3)(*5)	PY-LA3E24	PYBLA3E24L	PCI Express (x8)	-	②	①	2		Marvell QL41212相当品
	Dual port LANカード(25GBASE) (*3)	PY-LA3E22	PYBLA3E22L	PCI Express (x8)	-	②	①	2		2
	ポート拡張オプション(25GBASE × 2) (*3)	PY-LA3E22U	PYBLA3E22U		①	-	-	1	(※2)	25GBASE × 2追加オプション (Mellanox MCX4421A-ACQN相当品)
	LANカード(100GBASE) (*3)	PY-LA3L14	PYBLA3L14L	PCI Express (x16)	-	②	①	2	2	Marvell QL45611相当品
	ファイバーチャネルカード(16Gbps)	PY-FC331	PYBFC331L	PCI Express (x8)	-	②	①	2	2	Emulex LPe31000-M6相当品
	Dual port ファイバーチャネルカード(16Gbps)	PY-FC332	PYBFC332L	PCI Express (x8)	-	②	①	2		Emulex LPe31002-M6相当品
	ファイバーチャネルカード(16Gbps)	PY-FC321	PYBFC321L	PCI Express (x8)	-	②	①	2		QLogic QLE2690相当品
	Dual port ファイバーチャネルカード(16Gbps)	PY-FC322	PYBFC322L	PCI Express (x8)	-	②	①	2		QLogic QLE2692相当品
	ファイバーチャネルカード(32Gbps)	PY-FC351	PYBFC351L	PCI Express (x8)	-	②	①	2		Emulex LPe32000-M2相当品
	Dual port ファイバーチャネルカード(32Gbps)	PY-FC352	PYBFC352L	PCI Express (x8)	-	②	①	2		Emulex LPe32002-M2相当品
	ファイバーチャネルカード(32Gbps)	PY-FC341	PYBFC341L	PCI Express (x8)	-	②	①	2		QLogic QLE2740相当品
	Dual port ファイバーチャネルカード(32Gbps)	PY-FC342	PYBFC342L	PCI Express (x8)	-	②	①	2		QLogic QLE2742相当品
	IB HCAカード(100Gbps)	PY-HC331	PYBHC331	PCI Express (x16)	-	②	①	2	2	MCX555A-ECAT相当品
	Dual port IB HCAカード(100Gbps)	PY-HC332	PYBHC332	PCI Express (x16)	-	②	①	2		MCX556A-ECAT相当品
	低 ↓	OP HFIカード(100Gbps)	PY-HF301	PYBHF301	PCI Express (x16)	-	②	①	2	(※2)

※○の中の数字は工場出荷時の搭載順を示す。—は搭載不可を示す。出荷後に搭載する場合は○のスロットであれば搭載可能です。

(*1) PCIe(× 16) ライザーカード[PY-PRE623]/[PYBPRE619, PYBPRE61A]を適用することで、PCIスロット1,2が使用可能になります。

(*2) PY-HF301/PYBHF301とPY-HC331/PYBHC331/PY-HC332/PYBHC332を混在させることはできません。

また、PY-LA3E22/PYBLA3E22L/PY-LA3E22U/PYBLA3E22UとPY-HC331/PYBHC331/PY-HC332/PYBHC332およびPY-HF301/PYBHF301を混在させることはできません。

(*3) VMware製品をご使用時は、ESXiで1Gb LAN、10Gb LANのポート数に構成可能な上限があります。

詳細については、当社ホームページ(<https://jp.fujitsu.com/platform/server/primergy/software/vmware/support/>)のvS7:「VMware ESXi 7 サポート版数一覧表(機種別)」/vS6:「VMware ESXiサポート版数一覧表(オプション・周辺機器)」に掲載されている「ネットワークインターフェース ポート数の上限について」を参照ください。

(*4) 10GBASE-SR SFP+ [PYBSFPS22]、10GBASE-SR/1GBASE-SR SFP+ [PYBSFPS14]は、ポート拡張オプションから優先して搭載され、次にPCIスロット番号の昇順に搭載されます。

(*5) 25GBASE-SR SFP28 [PYBSFPS20]は、ポート拡張オプションから優先して搭載され、次にPCIスロット番号の昇順に搭載されます。

(*6) Windows Server 2016から提供された機能 Switch Embedded Teaming (SET) をご使用される場合は、同一型名のLANカードを選択いただく必要があります。

必須選択オプションについて

本モデルには必須選択オプションがあります。ベースユニットと共に、以下の製品をカスタムメイド型名にて選択する必要があります。

必須選択オプション	必須手配数
・シャーシ搭載オプションまたは梱包オプション ・CPU ・メモリ ・ベイ追加オプションまたは内蔵2.5インチストレージダミートレイ(*1)	最低各1個

(*1) 梱包オプション選択時、ベイ追加オプションおよび内蔵2.5インチストレージダミートレイ手配不可。

※各オプションの項目名に【必須選択オプション】の記載があります。ご確認のうえ、手配をお願いします。

Start : PRIMERGY CX2560 M5



樹系図の見方は、「システム構成図の見方について」を参照ください。

1. 本体



項番	製品名	型名	価格(税別)	力	備考
A-49	PRIMERGY CX2560 M5 ベースユニット (空冷)	PYC2565RAN	216,000円		ノードサーバベースユニット (ハーフワイド、1U) CPU: オプション(最大数: 2) メモリ: オプション(最大: 16スロット) OS: オプション オンボードSATAコントローラ(6port/SATA 6Gbps)標準, 内蔵ストレージ: オプション(2.5インチ × 6ベイ), 3年保証(3年間翌営業日以降訪問修理)付

2. シャーシ搭載オプション/梱包オプション 【必須選択オプション】 [カスタムメイド専用]



・カスタムメイド型名にいずれか必ず1つ選択してください。

項番	製品名	型名	価格(税別)	力	備考
S-3	シャーシ搭載オプション (2.5インチ)	PYBSSL6	1,000円	●	サーバノード搭載出荷オプション 対象シャーシと同時手配したサーバノードを同時手配することにより、シャーシに搭載して出荷
S-13	梱包オプション (2.5インチ)	PYBSSP6	1,000円	●	サーバノード個装オプション サーバノードを個装して出荷

A

A

3. ServerView Suite等



・ServerView Suiteの使用権は、サーバ本体に対し無償で付与されていますが、推奨のドライバや監視ソフト等が含まれますので、添付品の内容をご確認のうえ、以下より選択してください。

【PRIMERGY購入後、最新版数のServerView Suiteが必要な場合(追加オプション)】

■ ツール

項番	製品名	型名	価格(税別)	力	備考
P-209	ServerView Suite DVD(Tools)	PY-SVT132	4,000円		ServerView Suite: DVD-ROM × 2 DVD版数: V13.19.07 Windows対応版数: Windows Server 2012, 2012 R2, 2016, 2019 RHEL対応版数: 6.10, 7.4/7.5/7.6, 8.0 SLES対応版数: 12SP3/SP4, 15GA/SP1
P-12	ServerView Suite DVD(Tools)	PY-SVT133	4,000円		ServerView Suite: DVD-ROM × 2 DVD版数: V13.19.12 Windows対応版数: Windows Server 2012, 2012 R2, 2016, 2019 RHEL対応版数: 6.10, 7.5/7.6/7.7, 8.0/8.1 SLES対応版数: 12SP4/SP5, 15SP1
P-8	ServerView Suite DVD(Tools)	PY-SVT134	4,000円		ServerView Suite: DVD-ROM × 2 DVD版数: V13.20.06 Windows対応版数: Windows Server 2012, 2012 R2, 2016, 2019 RHEL対応版数: 6.10, 7.6/7.7/7.8, 8.1/8.2 SLES対応版数: 12SP5, 15SP1
P-17	ServerView Suite DVD(Tools)	PY-SVT135	4,000円		ServerView Suite: DVD-ROM × 2 DVD版数: V13.20.09以降 Windows対応版数: Windows Server 2012, 2012 R2, 2016, 2019 RHEL対応版数: 7.6/7.7/7.8/7.9, 8.1/8.2 ※RHEL7.9サポートは11月中旬以降 SLES対応版数: 12SP5, 15SP1/SP2

■ マニュアル

項番	製品名	型名	価格(税別)	力	備考
P-210	ServerView Suite ServerBooks DVD(Manual)	PY-SVM132	4,000円		ServerView Suite: DVD-ROM × 1 DVD版数: V13.19.07
P-13	ServerView Suite ServerBooks DVD(Manual)	PY-SVM133	4,000円		ServerView Suite: DVD-ROM × 1 DVD版数: V13.19.12
P-9	ServerView Suite ServerBooks DVD(Manual)	PY-SVM134	4,000円		ServerView Suite: DVD-ROM × 1 DVD版数: V13.20.06
P-18	ServerView Suite ServerBooks DVD(Manual)	PY-SVM135	4,000円		ServerView Suite: DVD-ROM × 1 DVD版数: V13.20.09以降



ServerView Suite

24時間365日の安定稼働、導入時の確実なセットアップとシステム運用での監視を実現するサーバ運用管理ソフトウェアです。

提供形態

- ・ServerView Suite DVD(Tools)
 - ーDVD-ROM: 2枚(DVD: ソフトウェア/ドライバ)
- ・ServerView Suite ServerBooks DVD(Manual)
 - ーDVD-ROM: 1枚(DVD: マニュアル一式)

留意事項

- ・本DVDは新機能の追加などで定期的なアップデートされ、最新バージョンが格納されます。
 - 同一モデルでも出荷時期によりDVD版数が変わる場合があります。
- ・添付されるServerView Suite DVDの版数と対応機能、仕様に関する留意事項および対象OS制限については、下記にて必ずご確認ください。
 - 当社ホームページ: <https://jp.fujitsu.com/platform/server/primergy/products/note/svsvdvd/>
- ・次の製品のみSLESをサポートします。
 - ーServerView Installation Manager
 - ーServerView Agents
 - ーServerView Agentless Service
 - ーServerView RAID Manager
- ・ServerView Suite ServerBooks DVD(Manual)には、対象版数のServerView Suiteのマニュアル、およびサーバ本体や周辺オプション等のマニュアルが含まれています。
 - 一部のサーバ本体や周辺オプションのマニュアルは本DVDに含まれておらず、以下に公開されています。
 - 以下URLの対象版数の「追加マニュアル」をご確認ください。
 - 当社ホームページ: <https://jp.fujitsu.com/platform/server/primergy/products/note/svsvdvd/additional-info.html>

B

B

4. Infrastructure Manager(ISM)



- ・Infrastructure Manager Advanced EditionとInfrastructure Manager Essential Editionの二種類あります。
- ・Infrastructure Manager Advanced Editionは、1年/3年/5年のSupportDeskがバンドルされるライセンス製品です。メディアバックとサーバライセンス/ノードライセンスがあります。
- ・Infrastructure Manager Essential Editionは、ライセンスは無償ですが、SupportDeskを別途購入いただくことで、「Infrastructure Managerに関するお問い合わせへの対応」や「最新版のアップデートモジュール」の入手が可能となります。
- また、Infrastructure Managerのリモート通報機能でハードウェアのリモート通報による保守を受けるには、Infrastructure ManagerのSupportDesk契約が必要です。
- ・ISMイメージはPRIMERGYダウンロードサイトからダウンロードする、または、ISMメディアバックをご購入いただくことで入手することができます。
- ・Infrastructure Managerのライセンス、SupportDeskの詳細については、留意事項編「サーバ監視・管理ソフトウェアについて」を参照ください。

■メディアバック

項番	製品名	型名	価格(税別)	力	備考
P-220	Infrastructure Manager メディアバック(ESXi) V2	B516Q93B0	10,000円 ★		Infrastructure Manager : DVD-ROM × 1
P-221	Infrastructure Manager メディアバック(Hyper-V) V2	B516QA3B0	10,000円 ★		Infrastructure Manager : DVD-ROM × 1
P-222	Infrastructure Manager メディアバック(KVM) V2	B516QB3B0	10,000円 ★		Infrastructure Manager : DVD-ROM × 1



・Infrastructure Manager Advanced EditionとInfrastructure Manager Essential Editionを同時に選択することはできません。

■Infrastructure Manager Advanced Edition サーバライセンス

項番	製品名	型名	価格(税別)	力	備考
P-223	Infrastructure Manager Advanced Edition サーバライセンス (1年間24時間サポート付) V2	B5178D381	323,300円 ★		サービス時間帯: 24時間365日 サポート対象範囲: 仮想アプライアンス
P-224	Infrastructure Manager Advanced Edition サーバライセンス (3年間24時間サポート付) V2	B5178F381	369,900円 ★		サービス時間帯: 24時間365日 サポート対象範囲: 仮想アプライアンス
P-225	Infrastructure Manager Advanced Edition サーバライセンス (5年間24時間サポート付) V2	B5178H381	416,400円 ★		サービス時間帯: 24時間365日 サポート対象範囲: 仮想アプライアンス
P-226	Infrastructure Manager Advanced Edition サーバライセンス (1年間平日サポート付) V2	B5178E381	317,400円 ★		サービス時間帯: 月曜～金曜8:30～19:00(祝日および年末年始を除く) サポート対象範囲: 仮想アプライアンス
P-227	Infrastructure Manager Advanced Edition サーバライセンス (3年間平日サポート付) V2	B5178G381	352,200円 ★		サービス時間帯: 月曜～金曜8:30～19:00(祝日および年末年始を除く) サポート対象範囲: 仮想アプライアンス
P-228	Infrastructure Manager Advanced Edition サーバライセンス (5年間平日サポート付) V2	B5178J381	386,900円 ★		サービス時間帯: 月曜～金曜8:30～19:00(祝日および年末年始を除く) サポート対象範囲: 仮想アプライアンス

■Infrastructure Manager Advanced Edition ノードライセンス

項番	製品名	型名	価格(税別)	力	備考
P-229	Infrastructure Manager Advanced Edition 1ノードライセンス (1年間24時間サポート付) V2	B5177V381	26,900円 ★		サービス時間帯: 24時間365日 サポート対象範囲: 仮想アプライアンス
P-230	Infrastructure Manager Advanced Edition 1ノードライセンス (3年間24時間サポート付) V2	B5177X381	30,800円 ★		サービス時間帯: 24時間365日 サポート対象範囲: 仮想アプライアンス
P-231	Infrastructure Manager Advanced Edition 1ノードライセンス (5年間24時間サポート付) V2	B5177Z381	34,600円 ★		サービス時間帯: 24時間365日 サポート対象範囲: 仮想アプライアンス
P-232	Infrastructure Manager Advanced Edition 1ノードライセンス (1年間平日サポート付) V2	B5177W381	26,500円 ★		サービス時間帯: 月曜～金曜8:30～19:00(祝日および年末年始を除く) サポート対象範囲: 仮想アプライアンス
P-233	Infrastructure Manager Advanced Edition 1ノードライセンス (3年間平日サポート付) V2	B5177Y381	29,300円 ★		サービス時間帯: 月曜～金曜8:30～19:00(祝日および年末年始を除く) サポート対象範囲: 仮想アプライアンス
P-234	Infrastructure Manager Advanced Edition 1ノードライセンス (5年間平日サポート付) V2	B51780381	32,200円 ★		サービス時間帯: 月曜～金曜8:30～19:00(祝日および年末年始を除く) サポート対象範囲: 仮想アプライアンス
P-235	Infrastructure Manager Advanced Edition 5ノードライセンス (1年間24時間サポート付) V2	B51787385	134,700円 ★		サービス時間帯: 24時間365日 サポート対象範囲: 仮想アプライアンス
P-236	Infrastructure Manager Advanced Edition 5ノードライセンス (3年間24時間サポート付) V2	B51789385	154,100円 ★		サービス時間帯: 24時間365日 サポート対象範囲: 仮想アプライアンス
P-237	Infrastructure Manager Advanced Edition 5ノードライセンス (5年間24時間サポート付) V2	B5178B385	173,500円 ★		サービス時間帯: 24時間365日 サポート対象範囲: 仮想アプライアンス
P-238	Infrastructure Manager Advanced Edition 5ノードライセンス (1年間平日サポート付) V2	B51788385	132,300円 ★		サービス時間帯: 月曜～金曜8:30～19:00(祝日および年末年始を除く) サポート対象範囲: 仮想アプライアンス

C

C-1

※ OS により接続可能装置は異なります。詳細はハードウェア一覧を参照願います。

C

C-1

項番	製品名	型名	価格(税別)	力	備考
P-239	Infrastructure Manager Advanced Edition 5ノードライセンス (3年間平日サポート付) V2	B5178A385	146,700円 ★		サービス時間帯: 月曜～金曜8:30～19:00(祝日および年末年始を除く) サポート対象範囲: 仮想アプライアンス
P-240	Infrastructure Manager Advanced Edition 5ノードライセンス (5年間平日サポート付) V2	B5178C385	161,100円 ★		サービス時間帯: 月曜～金曜8:30～19:00(祝日および年末年始を除く) サポート対象範囲: 仮想アプライアンス
P-241	Infrastructure Manager Advanced Edition 10ノードライセンス (1年間24時間サポート付) V2	B5177P38A	269,400円 ★		サービス時間帯: 24時間365日 サポート対象範囲: 仮想アプライアンス
P-242	Infrastructure Manager Advanced Edition 10ノードライセンス (3年間24時間サポート付) V2	B5177R38A	308,100円 ★		サービス時間帯: 24時間365日 サポート対象範囲: 仮想アプライアンス
P-243	Infrastructure Manager Advanced Edition 10ノードライセンス (5年間24時間サポート付) V2	B5177T38A	346,900円 ★		サービス時間帯: 24時間365日 サポート対象範囲: 仮想アプライアンス
P-244	Infrastructure Manager Advanced Edition 10ノードライセンス (1年間平日サポート付) V2	B5177Q38A	264,500円 ★		サービス時間帯: 月曜～金曜8:30～19:00(祝日および年末年始を除く) サポート対象範囲: 仮想アプライアンス
P-245	Infrastructure Manager Advanced Edition 10ノードライセンス (3年間平日サポート付) V2	B5177S38A	293,400円 ★		サービス時間帯: 月曜～金曜8:30～19:00(祝日および年末年始を除く) サポート対象範囲: 仮想アプライアンス
P-246	Infrastructure Manager Advanced Edition 10ノードライセンス (5年間平日サポート付) V2	B5177U38A	322,400円 ★		サービス時間帯: 月曜～金曜8:30～19:00(祝日および年末年始を除く) サポート対象範囲: 仮想アプライアンス
P-247	Infrastructure Manager Advanced Edition 20ノードライセンス (1年間24時間サポート付) V2	B5178138F	485,000円 ★		サービス時間帯: 24時間365日 サポート対象範囲: 仮想アプライアンス
P-248	Infrastructure Manager Advanced Edition 20ノードライセンス (3年間24時間サポート付) V2	B5178338F	554,800円 ★		サービス時間帯: 24時間365日 サポート対象範囲: 仮想アプライアンス
P-249	Infrastructure Manager Advanced Edition 20ノードライセンス (5年間24時間サポート付) V2	B5178538F	624,600円 ★		サービス時間帯: 24時間365日 サポート対象範囲: 仮想アプライアンス
P-250	Infrastructure Manager Advanced Edition 20ノードライセンス (1年間平日サポート付) V2	B5178238F	476,100円 ★		サービス時間帯: 月曜～金曜8:30～19:00(祝日および年末年始を除く) サポート対象範囲: 仮想アプライアンス
P-251	Infrastructure Manager Advanced Edition 20ノードライセンス (3年間平日サポート付) V2	B5178438F	528,200円 ★		サービス時間帯: 月曜～金曜8:30～19:00(祝日および年末年始を除く) サポート対象範囲: 仮想アプライアンス
P-252	Infrastructure Manager Advanced Edition 20ノードライセンス (5年間平日サポート付) V2	B5178638F	580,400円 ★		サービス時間帯: 月曜～金曜8:30～19:00(祝日および年末年始を除く) サポート対象範囲: 仮想アプライアンス
P-253	Infrastructure Manager Advanced Edition 100ノードライセンス (1年間24時間サポート付) V2	B5177H38N	2,155,200円 ★		サービス時間帯: 24時間365日 サポート対象範囲: 仮想アプライアンス
P-254	Infrastructure Manager Advanced Edition 100ノードライセンス (3年間24時間サポート付) V2	B5177K38N	2,465,600円 ★		サービス時間帯: 24時間365日 サポート対象範囲: 仮想アプライアンス
P-255	Infrastructure Manager Advanced Edition 100ノードライセンス (5年間24時間サポート付) V2	B5177M38N	2,776,000円 ★		サービス時間帯: 24時間365日 サポート対象範囲: 仮想アプライアンス
P-256	Infrastructure Manager Advanced Edition 100ノードライセンス (1年間平日サポート付) V2	B5177J38N	2,115,900円 ★		サービス時間帯: 月曜～金曜8:30～19:00(祝日および年末年始を除く) サポート対象範囲: 仮想アプライアンス
P-257	Infrastructure Manager Advanced Edition 100ノードライセンス (3年間平日サポート付) V2	B5177L38N	2,347,500円 ★		サービス時間帯: 月曜～金曜8:30～19:00(祝日および年末年始を除く) サポート対象範囲: 仮想アプライアンス
P-258	Infrastructure Manager Advanced Edition 100ノードライセンス (5年間平日サポート付) V2	B5177N38N	2,579,100円 ★		サービス時間帯: 月曜～金曜8:30～19:00(祝日および年末年始を除く) サポート対象範囲: 仮想アプライアンス

- ①
- ・サーバライセンスとノードライセンスを同時に選択してください。
 - ・ノードライセンスの購入数に上限はありません。

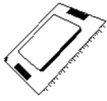
■ SupportDesk Standard(Infrastructure Manager Essential Edition)

項番	製品名	型名	価格(税別)	力	備考
Q-250	Infrastructure Manager Essential Edition	SV7BA003G	3,670円 ★ (*)		サービス時間帯: 月曜～金曜 8:30～19:00(祝日および年末年始を除く) サポート対象範囲: 仮想アプライアンス * 月単位で自動更新(「価格」欄は月額)
Q-251	Infrastructure Manager Essential Edition	SV7BA003R	4,580円 ★ (*)		サービス時間帯: 24時間365日 サポート対象範囲: 仮想アプライアンス * 月単位で自動更新(「価格」欄は月額)

D

D

5. CPU 【必須選択オプション】



- ・カスタムメイド型名にいずれか必ず1つ選択してください。
- ・異なる種類のCPUを混在搭載することはできません。
- ・物理CPU1個につき、DIMMを最低1枚搭載する必要があります。
- ・TDP値150WのCPUを搭載する場合、吸気温度30℃以下の環境にてご使用ください。

【1CPU目】

■Xeon Bronze 3200R/Silver 4200R/Gold 5200R,6200R(1CPUあたりのサポートメモリ容量:1TB)

項番	製品名	型名	価格(税別)	力 備考
D-69	Xeon Bronze 3206R プロセッサ (1.90GHz、8コア、11.0MB) × 1	PYBCP58X1	94,000円	● スレッド数: 8、メモリバス: 2133MHz(最大)、UPI: 9.6GT/s、最大TDP: 85W ※サポートCPU構成: 1CPU、2CPU
D-71	Xeon Silver 4215R プロセッサ (3.20GHz、8コア、11.0MB) × 1	PYBCP58X4	280,000円	● スレッド数: 16、メモリバス: 2400MHz(最大)、UPI: 9.6GT/s、最大TDP: 130W ※サポートCPU構成: 1CPU、2CPU
D-73	Xeon Silver 4210R プロセッサ (2.40GHz、10コア、13.8MB) × 1	PYBCP58X2	183,000円	● スレッド数: 20、メモリバス: 2400MHz(最大)、UPI: 9.6GT/s、最大TDP: 100W ※サポートCPU構成: 1CPU、2CPU
D-77	Xeon Silver 4214R プロセッサ (2.40GHz、12コア、16.5MB) × 1	PYBCP58X3	253,000円	● スレッド数: 24、メモリバス: 2400MHz(最大)、UPI: 9.6GT/s、最大TDP: 100W ※サポートCPU構成: 1CPU、2CPU
D-79	Xeon Gold 5218R プロセッサ (2.10GHz、20コア、27.5MB) × 1	PYBCP58X5	379,000円	● スレッド数: 40、メモリバス: 2667MHz(最大)、UPI: 10.4GT/s、最大TDP: 125W ※サポートCPU構成: 1CPU、2CPU
D-81	Xeon Gold 5220R プロセッサ (2.20GHz、24コア、35.8MB) × 1	PYBCP58X6	463,000円	● スレッド数: 48、メモリバス: 2667MHz(最大)、UPI: 10.4GT/s、最大TDP: 150W ※サポートCPU構成: 1CPU、2CPU
D-100	Xeon Gold 6226R プロセッサ (2.90GHz、16コア、22.0MB) × 1	PYBCP58X8	472,000円	● スレッド数: 32、メモリバス: 2933MHz(最大)、UPI: 10.4GT/s、最大TDP: 150W ※サポートCPU構成: 1CPU、2CPU
D-110	Xeon Gold 6230R プロセッサ (2.10GHz、26コア、35.8MB) × 1	PYBCP58X9	504,000円	● スレッド数: 52、メモリバス: 2933MHz(最大)、UPI: 10.4GT/s、最大TDP: 150W ※サポートCPU構成: 1CPU、2CPU

■Xeon Bronze 3200/Silver 4200/Gold 5200,5200S,6200,6200V(1CPUあたりのサポートメモリ容量:1TB)

項番	製品名	型名	価格(税別)	力 備考
D-187	Xeon Bronze 3204 プロセッサ (1.90GHz、6コア、8.3MB) × 1	PYBCP55X0	68,000円	● スレッド数: 6、メモリバス: 2133MHz(最大)、UPI: 9.6GT/s、最大TDP: 85W ※サポートCPU構成: 1CPU、2CPU
D-188	Xeon Silver 4208 プロセッサ (2.10GHz、8コア、11.0MB) × 1	PYBCP55X1	132,000円	● スレッド数: 16、メモリバス: 2400MHz(最大)、UPI: 9.6GT/s、最大TDP: 85W ※サポートCPU構成: 1CPU、2CPU
D-189	Xeon Silver 4215 プロセッサ (2.50GHz、8コア、11.0MB) × 1	PYBCP55X4	280,000円	● スレッド数: 16、メモリバス: 2400MHz(最大)、UPI: 9.6GT/s、最大TDP: 85W ※サポートCPU構成: 1CPU、2CPU
D-190	Xeon Silver 4210 プロセッサ (2.20GHz、10コア、13.8MB) × 1	PYBCP55X2	183,000円	● スレッド数: 20、メモリバス: 2400MHz(最大)、UPI: 9.6GT/s、最大TDP: 85W ※サポートCPU構成: 1CPU、2CPU
D-191	Xeon Silver 4214 プロセッサ (2.20GHz、12コア、16.5MB) × 1	PYBCP55X3	253,000円	● スレッド数: 24、メモリバス: 2400MHz(最大)、UPI: 9.6GT/s、最大TDP: 85W ※サポートCPU構成: 1CPU、2CPU
D-192	Xeon Silver 4216 プロセッサ (2.10GHz、16コア、22.0MB) × 1	PYBCP55X5	305,000円	● スレッド数: 32、メモリバス: 2400MHz(最大)、UPI: 9.6GT/s、最大TDP: 100W ※サポートCPU構成: 1CPU、2CPU
D-193	Xeon Gold 5222 プロセッサ (3.80GHz、4コア、16.5MB) × 1	PYBCP55XC	364,000円	● スレッド数: 8、メモリバス: 2933MHz(最大)、UPI: 10.4GT/s、最大TDP: 105W ※サポートCPU構成: 1CPU、2CPU
D-194	Xeon Gold 5217 プロセッサ (3GHz、8コア、11.0MB) × 1	PYBCP55X7	453,000円	● スレッド数: 16、メモリバス: 2667MHz(最大)、UPI: 10.4GT/s、最大TDP: 115W ※サポートCPU構成: 1CPU、2CPU
D-195	Xeon Gold 5215 プロセッサ (2.50GHz、10コア、13.8MB) × 1	PYBCP55X6	330,000円	● スレッド数: 20、メモリバス: 2667MHz(最大)、UPI: 10.4GT/s、最大TDP: 85W ※サポートCPU構成: 1CPU、2CPU
D-196	Xeon Gold 5218 プロセッサ (2.30GHz、16コア、22.0MB) × 1	PYBCP55X8	379,000円	● スレッド数: 32、メモリバス: 2667MHz(最大)、UPI: 10.4GT/s、最大TDP: 125W ※サポートCPU構成: 1CPU、2CPU
D-197	Xeon Gold 5220 プロセッサ (2.20GHz、18コア、24.8MB) × 1	PYBCP55X9	463,000円	● スレッド数: 36、メモリバス: 2667MHz(最大)、UPI: 10.4GT/s、最大TDP: 125W ※サポートCPU構成: 1CPU、2CPU
D-198	Xeon Gold 5220S プロセッサ (2.70GHz、18コア、24.8MB) × 1	PYBCP55XA	530,000円	● スレッド数: 36、メモリバス: 2667MHz(最大)、UPI: 10.4GT/s、最大TDP: 125W ※サポートCPU構成: 1CPU、2CPU
D-199	Xeon Gold 6234 プロセッサ (3.30GHz、8コア、24.8MB) × 1	PYBCP55XF	589,000円	● スレッド数: 16、メモリバス: 2933MHz(最大)、UPI: 10.4GT/s、最大TDP: 130W ※サポートCPU構成: 1CPU、2CPU
D-201	Xeon Gold 6226 プロセッサ (2.70GHz、12コア、19.25MB) × 1	PYBCP55XD	472,000円	● スレッド数: 24、メモリバス: 2933MHz(最大)、UPI: 10.4GT/s、最大TDP: 125W ※サポートCPU構成: 1CPU、2CPU
D-202	Xeon Gold 6242 プロセッサ (2.80GHz、16コア、22.0MB) × 1	PYBCP55XJ	760,000円	● スレッド数: 32、メモリバス: 2933MHz(最大)、UPI: 10.4GT/s、最大TDP: 150W ※サポートCPU構成: 1CPU、2CPU
D-203	Xeon Gold 6240 プロセッサ (2.60GHz、18コア、24.8MB) × 1	PYBCP55XH	730,000円	● スレッド数: 36、メモリバス: 2933MHz(最大)、UPI: 10.4GT/s、最大TDP: 150W ※サポートCPU構成: 1CPU、2CPU
D-205	Xeon Gold 6230 プロセッサ (2.10GHz、20コア、27.5MB) × 1	PYBCP55XE	504,000円	● スレッド数: 40、メモリバス: 2933MHz(最大)、UPI: 10.4GT/s、最大TDP: 125W ※サポートCPU構成: 1CPU、2CPU
D-206	Xeon Gold 6248 プロセッサ (2.50GHz、20コア、27.5MB) × 1	PYBCP55XL	917,000円	● スレッド数: 40、メモリバス: 2933MHz(最大)、UPI: 10.4GT/s、最大TDP: 150W ※サポートCPU構成: 1CPU、2CPU
D-207	Xeon Gold 6238 プロセッサ (2.10GHz、22コア、30.3MB) × 1	PYBCP55XG	770,000円	● スレッド数: 44、メモリバス: 2933MHz(最大)、UPI: 10.4GT/s、最大TDP: 140W ※サポートCPU構成: 1CPU、2CPU
D-208	Xeon Gold 6252 プロセッサ (2.10GHz、24コア、35.8MB) × 1	PYBCP55XM	1,050,000円	● スレッド数: 48、メモリバス: 2933MHz(最大)、UPI: 10.4GT/s、最大TDP: 150W ※サポートCPU構成: 1CPU、2CPU
D-209	Xeon Gold 6222V プロセッサ (1.80GHz、20コア、27.5MB) × 1	PYBCP55XP	468,000円	● スレッド数: 40、メモリバス: 2400MHz(最大)、UPI: 10.4GT/s、最大TDP: 115W ※サポートCPU構成: 1CPU、2CPU
D-210	Xeon Gold 6262V プロセッサ (1.90GHz、24コア、33.0MB) × 1	PYBCP55XQ	840,000円	● スレッド数: 48、メモリバス: 2400MHz(最大)、UPI: 10.4GT/s、最大TDP: 135W ※サポートCPU構成: 1CPU、2CPU

■Xeon Silver 4200Y(1CPUあたりのサポートメモリ容量:1TB)

項番	製品名	型名	価格(税別)	力 備考
D-230	Xeon Silver 4214Y プロセッサ (2.20GHz、8/10/12コア、16.5MB) × 1	PYBCP56XC	270,000円	● スレッド数: 16/20/24、メモリバス: 2400MHz(最大)、UPI: 9.6GT/s、最大TDP: 85W ※サポートCPU構成: 1CPU、2CPU

E

F

※ OS により接続可能装置は異なります。詳細はハードウェア一覧を参照願います。

E

【2CPU目】

■Xeon Bronze 3200R/Silver 4200R/Gold 5200R,6200R(1CPUあたりのサポートメモリ容量:1TB)

項番	製品名	型名	価格(税別)	力	備考
D-69	Xeon Bronze 3206R プロセッサ (1.90GHz、8コア、11.0MB) × 1	PY-CP58X1 PYBCP58X1	94,000円 94,000円	●	スレッド数: 8、メモリバス: 2133MHz(最大)、UPI: 9.6GT/s、最大TDP: 85W ※サポートCPU構成: 1CPU、2CPU
D-71	Xeon Silver 4215R プロセッサ (3.20GHz、8コア、11.0MB) × 1	PY-CP58X4 PYBCP58X4	280,000円 280,000円	●	スレッド数: 16、メモリバス: 2400MHz(最大)、UPI: 9.6GT/s、最大TDP: 130W ※サポートCPU構成: 1CPU、2CPU
D-73	Xeon Silver 4210R プロセッサ (2.40GHz、10コア、13.8MB) × 1	PY-CP58X2 PYBCP58X2	183,000円 183,000円	●	スレッド数: 20、メモリバス: 2400MHz(最大)、UPI: 9.6GT/s、最大TDP: 100W ※サポートCPU構成: 1CPU、2CPU
D-77	Xeon Silver 4214R プロセッサ (2.40GHz、12コア、16.5MB) × 1	PY-CP58X3 PYBCP58X3	253,000円 253,000円	●	スレッド数: 24、メモリバス: 2400MHz(最大)、UPI: 9.6GT/s、最大TDP: 100W ※サポートCPU構成: 1CPU、2CPU
D-79	Xeon Gold 5218R プロセッサ (2.10GHz、20コア、27.5MB) × 1	PY-CP58X5 PYBCP58X5	379,000円 379,000円	●	スレッド数: 40、メモリバス: 2667MHz(最大)、UPI: 10.4GT/s、最大TDP: 125W ※サポートCPU構成: 1CPU、2CPU
D-81	Xeon Gold 5220R プロセッサ (2.20GHz、24コア、35.8MB) × 1	PY-CP58X6 PYBCP58X6	463,000円 463,000円	●	スレッド数: 48、メモリバス: 2667MHz(最大)、UPI: 10.4GT/s、最大TDP: 150W ※サポートCPU構成: 1CPU、2CPU
D-100	Xeon Gold 6226R プロセッサ (2.90GHz、16コア、22.0MB) × 1	PY-CP58X8 PYBCP58X8	472,000円 472,000円	●	スレッド数: 32、メモリバス: 2933MHz(最大)、UPI: 10.4GT/s、最大TDP: 150W ※サポートCPU構成: 1CPU、2CPU
D-110	Xeon Gold 6230R プロセッサ (2.10GHz、26コア、35.8MB) × 1	PY-CP58X9 PYBCP58X9	504,000円 504,000円	●	スレッド数: 52、メモリバス: 2933MHz(最大)、UPI: 10.4GT/s、最大TDP: 150W ※サポートCPU構成: 1CPU、2CPU

■Xeon Bronze 3200/Silver 4200/Gold 5200,5200S,6200,6200V(1CPUあたりのサポートメモリ容量:1TB)

項番	製品名	型名	価格(税別)	力	備考
D-187	Xeon Bronze 3204 プロセッサ (1.90GHz、8コア、8.3MB) × 1	PY-CP55X0 PYBCP55X0	68,000円 68,000円	●	スレッド数: 6、メモリバス: 2133MHz(最大)、UPI: 9.6GT/s、最大TDP: 85W ※サポートCPU構成: 1CPU、2CPU
D-188	Xeon Silver 4208 プロセッサ (2.10GHz、8コア、11.0MB) × 1	PY-CP55X1 PYBCP55X1	132,000円 132,000円	●	スレッド数: 16、メモリバス: 2400MHz(最大)、UPI: 9.6GT/s、最大TDP: 85W ※サポートCPU構成: 1CPU、2CPU
D-189	Xeon Silver 4215 プロセッサ (2.50GHz、8コア、11.0MB) × 1	PY-CP55X4 PYBCP55X4	280,000円 280,000円	●	スレッド数: 16、メモリバス: 2400MHz(最大)、UPI: 9.6GT/s、最大TDP: 85W ※サポートCPU構成: 1CPU、2CPU
D-190	Xeon Silver 4210 プロセッサ (2.20GHz、10コア、13.8MB) × 1	PY-CP55X2 PYBCP55X2	183,000円 183,000円	●	スレッド数: 20、メモリバス: 2400MHz(最大)、UPI: 9.6GT/s、最大TDP: 85W ※サポートCPU構成: 1CPU、2CPU
D-191	Xeon Silver 4214 プロセッサ (2.20GHz、12コア、16.5MB) × 1	PY-CP55X3 PYBCP55X3	253,000円 253,000円	●	スレッド数: 24、メモリバス: 2400MHz(最大)、UPI: 9.6GT/s、最大TDP: 85W ※サポートCPU構成: 1CPU、2CPU
D-192	Xeon Silver 4216 プロセッサ (2.10GHz、16コア、22.0MB) × 1	PY-CP55X5 PYBCP55X5	305,000円 305,000円	●	スレッド数: 32、メモリバス: 2400MHz(最大)、UPI: 9.6GT/s、最大TDP: 100W ※サポートCPU構成: 1CPU、2CPU
D-193	Xeon Gold 5222 プロセッサ (3.80GHz、4コア、16.5MB) × 1	PY-CP55XC PYBCP55XC	364,000円 364,000円	●	スレッド数: 8、メモリバス: 2933MHz(最大)、UPI: 10.4GT/s、最大TDP: 105W ※サポートCPU構成: 1CPU、2CPU
D-194	Xeon Gold 5217 プロセッサ (3GHz、8コア、11.0MB) × 1	PY-CP55X7 PYBCP55X7	453,000円 453,000円	●	スレッド数: 16、メモリバス: 2667MHz(最大)、UPI: 10.4GT/s、最大TDP: 115W ※サポートCPU構成: 1CPU、2CPU
D-195	Xeon Gold 5215 プロセッサ (2.50GHz、10コア、13.8MB) × 1	PY-CP55X6 PYBCP55X6	330,000円 330,000円	●	スレッド数: 20、メモリバス: 2667MHz(最大)、UPI: 10.4GT/s、最大TDP: 85W ※サポートCPU構成: 1CPU、2CPU
D-196	Xeon Gold 5218 プロセッサ (2.30GHz、16コア、22.0MB) × 1	PY-CP55X8 PYBCP55X8	379,000円 379,000円	●	スレッド数: 32、メモリバス: 2667MHz(最大)、UPI: 10.4GT/s、最大TDP: 125W ※サポートCPU構成: 1CPU、2CPU
D-197	Xeon Gold 5220 プロセッサ (2.20GHz、18コア、24.8MB) × 1	PY-CP55X9 PYBCP55X9	463,000円 463,000円	●	スレッド数: 36、メモリバス: 2667MHz(最大)、UPI: 10.4GT/s、最大TDP: 125W ※サポートCPU構成: 1CPU、2CPU
D-198	Xeon Gold 5220S プロセッサ (2.70GHz、18コア、24.8MB) × 1	PY-CP55XA PYBCP55XA	530,000円 530,000円	●	スレッド数: 36、メモリバス: 2667MHz(最大)、UPI: 10.4GT/s、最大TDP: 125W ※サポートCPU構成: 1CPU、2CPU
D-199	Xeon Gold 6234 プロセッサ (3.30GHz、8コア、24.8MB) × 1	PY-CP55XF PYBCP55XF	589,000円 589,000円	●	スレッド数: 16、メモリバス: 2933MHz(最大)、UPI: 10.4GT/s、最大TDP: 130W ※サポートCPU構成: 1CPU、2CPU
D-201	Xeon Gold 6226 プロセッサ (2.70GHz、12コア、19.25MB) × 1	PY-CP55XD PYBCP55XD	472,000円 472,000円	●	スレッド数: 24、メモリバス: 2933MHz(最大)、UPI: 10.4GT/s、最大TDP: 125W ※サポートCPU構成: 1CPU、2CPU
D-202	Xeon Gold 6242 プロセッサ (2.80GHz、16コア、22.0MB) × 1	PY-CP55XJ PYBCP55XJ	760,000円 760,000円	●	スレッド数: 32、メモリバス: 2933MHz(最大)、UPI: 10.4GT/s、最大TDP: 150W ※サポートCPU構成: 1CPU、2CPU
D-203	Xeon Gold 6240 プロセッサ (2.60GHz、18コア、24.8MB) × 1	PY-CP55XH PYBCP55XH	730,000円 730,000円	●	スレッド数: 36、メモリバス: 2933MHz(最大)、UPI: 10.4GT/s、最大TDP: 150W ※サポートCPU構成: 1CPU、2CPU
D-205	Xeon Gold 6230 プロセッサ (2.10GHz、20コア、27.5MB) × 1	PY-CP55XE PYBCP55XE	504,000円 504,000円	●	スレッド数: 40、メモリバス: 2933MHz(最大)、UPI: 10.4GT/s、最大TDP: 125W ※サポートCPU構成: 1CPU、2CPU
D-206	Xeon Gold 6248 プロセッサ (2.50GHz、20コア、27.5MB) × 1	PY-CP55XL PYBCP55XL	917,000円 917,000円	●	スレッド数: 40、メモリバス: 2933MHz(最大)、UPI: 10.4GT/s、最大TDP: 150W ※サポートCPU構成: 1CPU、2CPU
D-207	Xeon Gold 6238 プロセッサ (2.10GHz、22コア、30.3MB) × 1	PY-CP55XG PYBCP55XG	770,000円 770,000円	●	スレッド数: 44、メモリバス: 2933MHz(最大)、UPI: 10.4GT/s、最大TDP: 140W ※サポートCPU構成: 1CPU、2CPU
D-208	Xeon Gold 6252 プロセッサ (2.10GHz、24コア、35.8MB) × 1	PY-CP55XM PYBCP55XM	1,050,000円 1,050,000円	●	スレッド数: 48、メモリバス: 2933MHz(最大)、UPI: 10.4GT/s、最大TDP: 150W ※サポートCPU構成: 1CPU、2CPU
D-209	Xeon Gold 6222V プロセッサ (1.80GHz、20コア、27.5MB) × 1	PY-CP55XP PYBCP55XP	468,000円 468,000円	●	スレッド数: 40、メモリバス: 2400MHz(最大)、UPI: 10.4GT/s、最大TDP: 115W ※サポートCPU構成: 1CPU、2CPU
D-210	Xeon Gold 6262V プロセッサ (1.90GHz、24コア、33.0MB) × 1	PY-CP55XQ PYBCP55XQ	840,000円 840,000円	●	スレッド数: 48、メモリバス: 2400MHz(最大)、UPI: 10.4GT/s、最大TDP: 135W ※サポートCPU構成: 1CPU、2CPU

■Xeon Silver 4200Y(1CPUあたりのサポートメモリ容量:1TB)

項番	製品名	型名	価格(税別)	力	備考
D-230	Xeon Silver 4214Y プロセッサ (2.20GHz、8/10/12コア、16.5MB) × 1	PY-CP56XC PYBCP56XC	270,000円 270,000円	●	スレッド数: 16/20/24、メモリバス: 2400MHz(最大)、UPI: 9.6GT/s、最大TDP: 85W ※サポートCPU構成: 1CPU、2CPU

項番	製品名	型名	価格(税別)	力	備考
D-291	CPU搭載キット(2CPU目)	PYBTKCP01	1,100円	●	2nd CPUカスタムメイド搭載時専用ヒートシンク
D-26	CPUクーラーキット(2CPU目)	PY-TKCP31	13,000円		2nd CPU一般型名搭載時専用ヒートシンク

① CPU搭載キット(2CPU目)

・2CPU目をカスタムメイド型名で搭載する際に必要となります。

CPUクーラーキット(2CPU目)

・2CPU目を一般型名で手配する際に必要となります。

F

※ OS により接続可能装置は異なります。詳細はハードウェア一覧を参照願います。

F

Intel® Speed Select Technology

BIOSセットアップメニューよりコア数・周波数が変更可能です。

CPU	Base			Speed Select Config 1			Speed Select Config 2		
	コア数	周波数 (GHz)	LLC (MB)	コア数	周波数 (GHz)	LLC (MB)	コア数	周波数 (GHz)	LLC (MB)
Xeon Silver 4214Y	12	2.2	16.5	10	2.3	16.5	8	2.4	16.5

Base: 基本設定(デフォルト)
Speed Select Config 1: 設定可能な構成1
Speed Select Config 2: 設定可能な構成2

CPUサポートテクノロジー

CPU	サポートテクノロジー		
	Turbo	Hyper	VT
Xeon Bronze 3206R	非対応	非対応	対応
Xeon Silver 4215R	対応	対応	
Xeon Silver 4210R			
Xeon Silver 4214R			
Xeon Gold 5218R			
Xeon Gold 5220R			
Xeon Gold 6226R			
Xeon Gold 6230R			
Xeon Bronze 3204	非対応	非対応	
Xeon Silver 4208	対応	対応	
Xeon Silver 4215			
Xeon Silver 4210			
Xeon Silver 4214			
Xeon Silver 4216			
Xeon Gold 5222			
Xeon Gold 5217			
Xeon Gold 5215			
Xeon Gold 5218			
Xeon Gold 5220			
Xeon Gold 5220S			
Xeon Gold 6234			
Xeon Gold 6226			
Xeon Gold 6242			
Xeon Gold 6240			
Xeon Gold 6230			
Xeon Gold 6248			
Xeon Gold 6238			
Xeon Gold 6252			
Xeon Gold 6222V			
Xeon Gold 6262V			
Xeon Silver 4214Y			

Turbo: Intel® Turbo Boost Technology
Hyper: Intel® Hyper-Threading Technology
VT: Intel® Virtualization Technology

G

G

6. メモリ設定オプション 【カスタムメイド専用】



- ・搭載するCPU数と同数の選択が必要です。
- ・2666 DCPMM選択時は手配できません。
- ・必ず、留意事項欄「メモリ関連事項」の「メモリの動作モードについて」を参照のうえ、手配願います。

項番	製品名	型名	価格(税別)	力	備考
Q-74	ランクスベアリング 設定サービス	PYBMMR1	10,000円	●	カスタムメイド搭載したメモリをランクスベアリングモードに設定するサービス
Q-75	パフォーマンスモード 設定サービス	PYBMMP1	10,000円	●	カスタムメイド搭載したメモリをパフォーマンスモードに設定するサービス
Q-76	ミラードチャネルモード 設定サービス	PYBMMC1	10,000円	●	カスタムメイド搭載したメモリをミラードチャネルモードに設定するサービス

7. メモリ 【必須選択オプション】



- ・カスタムメイド型名にいずれか必ず1つ以上選択してください(2666 DCPMMを除きます)。
- ・12枚セット選択時、2CPU構成が必須となります。また、単品のメモリは同時に選択できません。
- ・2666 DCPMMは、一部の領域を管理用途で使用するため、実際にお客様の使用可能な容量は、本数値を下回る場合があります。
- ・2666 DCPMMの使用条件については、留意事項欄「DCPMM関連」を参照ください。
- ・2666 DCPMMは「有寿命部品」となり、寿命時には製品を再購入いただく必要があります。詳細については、留意事項欄「SSD / DCPMM / Optane PMemの書き込み保証値について」を参照ください。
- ・必ず、「メモリの搭載について」を参照のうえ、手配願います。

■ 2933 Registered DIMM

・単品

項番	製品名	型名	価格(税別)	力	備考
E-127	メモリ-8GB (8GB 2933 RDIMM × 1)	PY-ME08SF4 PYBME08SF4	155,000円 155,000円	●	Rank: Single × 8
E-128	メモリ-16GB (16GB 2933 RDIMM × 1)	PY-ME16SF3 PYBME16SF3	330,000円 330,000円	●	Rank: Dual × 8

項番	製品名	型名	価格(税別)	力	備考
E-129	メモリ-16GB (16GB 2933 RDIMM × 1)	PY-ME16SF4 PYBME16SF4	330,000円 330,000円	●	Rank: Single × 4
E-130	メモリ-32GB (32GB 2933 RDIMM × 1)	PY-ME32SF3 PYBME32SF3	672,000円 672,000円	●	Rank: Dual × 4

・12枚セット

項番	製品名	型名	価格(税別)	力	備考
E-133	メモリ-96GB (8GB 2933 RDIMM × 12)	PYBME96SFE	1,580,000円	●	Rank: Single × 8

項番	製品名	型名	価格(税別)	力	備考
E-134	メモリ-192GB (16GB 2933 RDIMM × 12)	PYBME19SFF	2,970,000円	●	Rank: Single × 4
E-135	メモリ-384GB (32GB 2933 RDIMM × 12)	PYBME38SFF	5,240,000円	●	Rank: Dual × 4

■ 2933 Load Reduced DIMM

項番	製品名	型名	価格(税別)	力	備考
E-131	メモリ-64GB (64GB 2933 LRDIMM × 1)	PY-ME64EE3 PYBME64EE3	1,800,000円 1,800,000円	●	Rank: Quad × 4

■ 2933 Load Reduced DIMM 3DS

項番	製品名	型名	価格(税別)	力	備考
E-132	メモリ-128GB (128GB 2933 LRDIMM × 1) ※納品は発注の約5ヶ月後となります。	PY-ME12EE3 PYBME12EE3	3,600,000円 3,600,000円	●	Rank: Octa × 4

■ 2666 Data Center Persistent Memory

項番	製品名	型名	価格(税別)	力	備考
E-124	メモリ-128GB (128GB 2666 DCPMM × 1)	PY-ME12PA1	595,000円		書き込み保証値: 292PBW
E-125	メモリ-256GB (256GB 2666 DCPMM × 1)	PY-ME25PA1	2,197,000円		書き込み保証値: 505PBW
E-126	メモリ-512GB (512GB 2666 DCPMM × 1)	PY-ME51PA1	6,987,000円		書き込み保証値: 458PBW

H

H-1

H

H-1

■2666 Data Center Persistent Memory+2933 Registered DIMM/2933 Load Reduced DIMM/2933 Load Reduced DIMM 3DS

項番	製品名	型名	価格(税別)	力	備考
E-156	メモリ-256GB (128GB 2666 DCPMM × 2)	PYBME25PAA	1,190,000円	●	書き込み保証値:292PBW
E-157	メモリ-512GB (256GB 2666 DCPMM × 2)	PYBME51PAA	4,394,000円	●	書き込み保証値:505PBW

項番	製品名	型名	価格(税別)	力	備考
E-168	メモリ-64GB (16GB 2933 RDIMM × 4)	PYBME64SFG	1,320,000円	●	Rank: Single × 4
E-169	メモリ-128GB (32GB 2933 RDIMM × 4)	PYBME12SFH	2,688,000円	●	Rank: Dual × 4
E-170	メモリ-256GB (64GB 2933 LRDIMM × 4)	PYBME25EEG	7,200,000円	●	Rank: Quad × 4
E-165	メモリ-96GB (16GB 2933 RDIMM × 6)	PYBME96SFG	1,980,000円	●	Rank: Single × 4
E-166	メモリ-192GB (32GB 2933 RDIMM × 6)	PYBME19SFH	4,032,000円	●	Rank: Dual × 4
E-167	メモリ-384GB (64GB 2933 LRDIMM × 6)	PYBME38EEG	10,800,000円	●	Rank: Quad × 4

項番	製品名	型名	価格(税別)	力	備考
E-158	メモリ-1TB (512GB 2666 DCPMM × 2)	PYBME1TPAA	13,974,000円	●	書き込み保証値:458PBW

項番	製品名	型名	価格(税別)	力	備考
E-168	メモリ-64GB (16GB 2933 RDIMM × 4)	PYBME64SFG	1,320,000円	●	Rank: Single × 4
E-169	メモリ-128GB (32GB 2933 RDIMM × 4)	PYBME12SFH	2,688,000円	●	Rank: Dual × 4
E-170	メモリ-256GB (64GB 2933 LRDIMM × 4)	PYBME25EEG	7,200,000円	●	Rank: Quad × 4
E-165	メモリ-96GB (16GB 2933 RDIMM × 6)	PYBME96SFG	1,980,000円	●	Rank: Single × 4
E-166	メモリ-192GB (32GB 2933 RDIMM × 6)	PYBME19SFH	4,032,000円	●	Rank: Dual × 4
E-167	メモリ-384GB (64GB 2933 LRDIMM × 6)	PYBME38EEG	10,800,000円	●	Rank: Quad × 4
E-171	メモリ-768GB (128GB 2933 LRDIMM × 6) ※納品は発注の約5ヶ月後となります。	PYBME76EEG	21,600,000円	●	Rank: Octa × 4

項番	製品名	型名	価格(税別)	力	備考
E-124	メモリ-128GB (128GB 2666 DCPMM × 1)	PYBME12PA1	595,000円	●	書き込み保証値:292PBW
E-125	メモリ-256GB (256GB 2666 DCPMM × 1)	PYBME25PA1	2,197,000円	●	書き込み保証値:505PBW

項番	製品名	型名	価格(税別)	力	備考
E-165	メモリ-96GB (16GB 2933 RDIMM × 6)	PYBME96SFG	1,980,000円	●	Rank: Single × 4
E-166	メモリ-192GB (32GB 2933 RDIMM × 6)	PYBME19SFH	4,032,000円	●	Rank: Dual × 4
E-167	メモリ-384GB (64GB 2933 LRDIMM × 6)	PYBME38EEG	10,800,000円	●	Rank: Quad × 4

項番	製品名	型名	価格(税別)	力	備考
E-126	メモリ-512GB (512GB 2666 DCPMM × 1)	PYBME51PA1	6,987,000円	●	書き込み保証値:458PBW

項番	製品名	型名	価格(税別)	力	備考
E-167	メモリ-384GB (64GB 2933 LRDIMM × 6)	PYBME38EEG	10,800,000円	●	Rank: Quad × 4

I

メモリの搭載について

- (1) 異なる種類のDIMM(RDIMM×4/RDIMM×8/LRDIMM/LRDIMM 3DS)は混在搭載することはできません。
 (2) RDIMMにおいて、下表の組み合わせのみ混在搭載可能です。

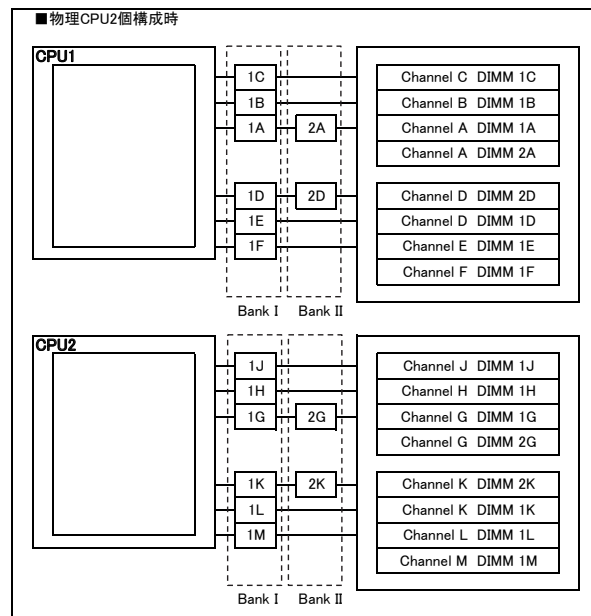
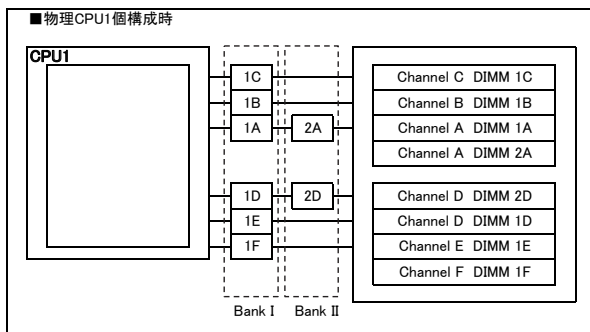
製品名	型名	PY-ME08SF4 PYBME08SF4	PY-ME16SF3 PYBME16SF3	PY-ME16SF4 PYBME16SF4	PY-ME32SF3 PYBME32SF3	PYBME96SFE	PYBME19SFF	PYBME38SFF
メモリ-8GB(8GB 2933 RDIMM×1)	PY-ME08SF4 PYBME08SF4	○	○(*1)	×	×	×	×	×
メモリ-16GB(16GB 2933 RDIMM×1)	PY-ME16SF3 PYBME16SF3	○(*1)	○	×	×	×	×	×
メモリ-16GB(16GB 2933 RDIMM×1)	PY-ME16SF4 PYBME16SF4	×	×	○	○(*1)	×	×	×
メモリ-32GB(32GB 2933 RDIMM×1)	PY-ME32SF3 PYBME32SF3	×	×	○(*1)	○	×	×	×
メモリ-96GB(8GB 2933 RDIMM×12)	PYBME96SFE	×	×	×	×	—	—	—
メモリ-192GB(16GB 2933 RDIMM×12)	PYBME19SFF	×	×	×	×	—	—	—
メモリ-384GB(32GB 2933 RDIMM×12)	PYBME38SFF	×	×	×	×	—	—	—

○:混在可能、×:混在不可、—:対象構成無し

(*1) 混在可能な条件は、留意事項編「メモリ関連事項」の「メモリの動作モードについて」を参照ください。

- (3) 物理CPU1個につき、DIMMを最低1枚搭載する必要があります(DIMMを9枚以上搭載する場合は、CPUを2個搭載する必要があります)。

【メモリ搭載位置】



[注1]搭載可能メモリ容量について
 CPUにより搭載可能なメモリ容量が異なります。搭載メモリ容量はOSの使用可能メモリ容量に準じます。
 OSにおける使用可能メモリ容量は留意事項編「OSにおける最大CPU数/使用可能なメモリ容量について」を参照ください。

[注2]メモリ動作クロックについて
 搭載するCPU、メモリの種類や数量、BIOSの設定により、メモリ動作クロックが異なります。最も遅いCPU、メモリに合わせて、すべてのチャネル上のメモリ動作クロックが決まります。
 詳細は下表を参照願います。

【メモリ動作クロック】

搭載CPUの メモリバス(MHz)	メモリ動作クロック(MHz)				
	RDIMM 2933MHz		LRDIMM/LRDIMM 3DS 2933MHz		DCPMM 2666MHz
電圧設定(BIOS)	1.2V				
DIMM数	1DPC 1～6枚	2DPC 7～8枚	1DPC 1～6枚	2DPC 7～8枚	
2933	2933	2666	2933	2666	2666
2667	2667	2667	2667	2667	2667
2400	2400	2400	2400	2400	—
2133	2133	2133	2133	2133	—

※DPC:チャネルあたりのDIMM数

メモリの動作モードについて

メモリの動作モードについては、留意事項編「メモリ関連事項」をご確認のうえ、ご使用願います。

I

8. ストレージベイ 【必須選択オプション】



・搭載出荷オプション選択時、カスタムメイド型名にいずれか必ず1つ選択してください。梱包オプション選択時、カスタムメイド型名は選択できません。
 ・ベイ追加オプション選択時、PRIMERGY CX400 M4 シャーシにブリッジボード(HDD/SSD用)を手配する必要があります。

項番	製品名	型名	価格(税別)	力	備考
F-37	ベイ追加オプション (2.5インチHDD/SSD × 6)	PY-BA2601	11,000円	●	2.5インチストレージベイ × 6
		PYBBA2601	11,000円		
F-781	内蔵2.5インチストレージダミートレイ	PY-DMT03	2,100円	●	2.5インチストレージベイを使用しない場合のダミートレイ
		PYBDMT03	2,100円		

9. ライザーカード



・PCIスロットを使用する場合は、本オプションを必ず選択してください。
 ・PCIe(×16) ライザーカードを手配する場合、PYBP619とPYBP61Aの同時手配必須です。

項番	製品名	型名	価格(税別)	力	備考
I-221	PCIe(×16) ライザーカード	PYBP619	11,000円	●	PCIスロット1が使用可能 CPU1に接続
I-222	PCIe(×16) ライザーカード	PYBP61A	11,000円	●	PCIスロット2が使用可能 CPU1に接続
I-224	PCIe(×16) ライザーカード左右セット	PY-PRE623	22,000円		PCIスロット1,2が使用可能 CPU1に接続

J

J

10. 内蔵ストレージコントローラ



- ・M.2 Flash モジュールを搭載時、内蔵ストレージでアレイ接続する場合は、SASコントローラカードまたはSASアレイコントローラカードが必須となります。
- ・vSAN使用時は、SASコントローラカード[PY-SC3FA3V/PYBSC3FA3V]の選択が必須となります。
- ・Red Hat Enterprise Linux 7.8媒体バンドル[PYBLB78]/Red Hat Enterprise Linux 7.9媒体バンドル[PYBLB79]の手配時には、SASコントローラカードまたはSASアレイコントローラカードが必須となります。
- ・使用するストレージコントローラと内蔵ストレージの接続可否および内蔵ストレージの混在可能な組み合わせについては、「内蔵ストレージ構成時の注意事項」を参照ください。
- ・同一のカスタマイズ型名の内蔵ストレージを追加し、RAID設定サービスを手配することにより、RAID設定を構築し出荷いたします。
- ・詳細については、「RAID設定サービスについて」を参照ください。
- ・非アレイ接続とアレイ接続の混在はできません。
- ・使用するOSによらず、標準搭載のリモートマネジメントコントローラ(iRMC S5)と連携し、内蔵ストレージの稼働状態およびRAID状態を監視することが可能です。
- ・使用するストレージコントローラにより、監視可能な範囲が異なりますので、詳細については、留意事項編「iRMC(リモートマネジメントコントローラ)関連」をご確認ください。
- ・オンボードSATAコントローラのアレイ構成では仮想化機能をご使用になれません。

《非アレイ/アレイ接続》

オンボードSATAコントローラ (標準搭載)

※デバイスポート数: 6(6×1)

※RAIDレベル: 0/1/1+0(ホットスベア可)

①

- ・オンボードSATAコントローラに BC-SATA HDD/SATA SSDを接続時、SATAケーブルの手配が必要です。

- ・M.2 Flash モジュールを搭載時、オンボードSATAコントローラにてアレイ接続はできません。

項番	製品名	型名	価格(税別)	力	備考
N-25	SATAケーブル	PY-CBT004	5,000円		内蔵ストレージ接続用ケーブル
		PYBCBT004	5,000円	●	

《非アレイ/アレイ接続》

①

- ・使用OS(OS機能)により、接続可能なストレージ構成、接続方式が異なります。詳細については、留意事項編「SASコントローラカードの接続方法について」を参照ください。

項番	製品名	型名	価格(税別)	力	備考
I-148	SASコントローラカード	PY-SC3FA	33,000円		内蔵ストレージ接続用カード
		PYBSC3FA	33,000円	●	インターフェース: SFF8643 × 2 データ転送速度: SAS 12Gbps デバイスポート数: 8(4 × 2) ホストバス: PCI Express3.0 RAIDレベル: 0/1(ホットスベア可)

《非アレイ接続》

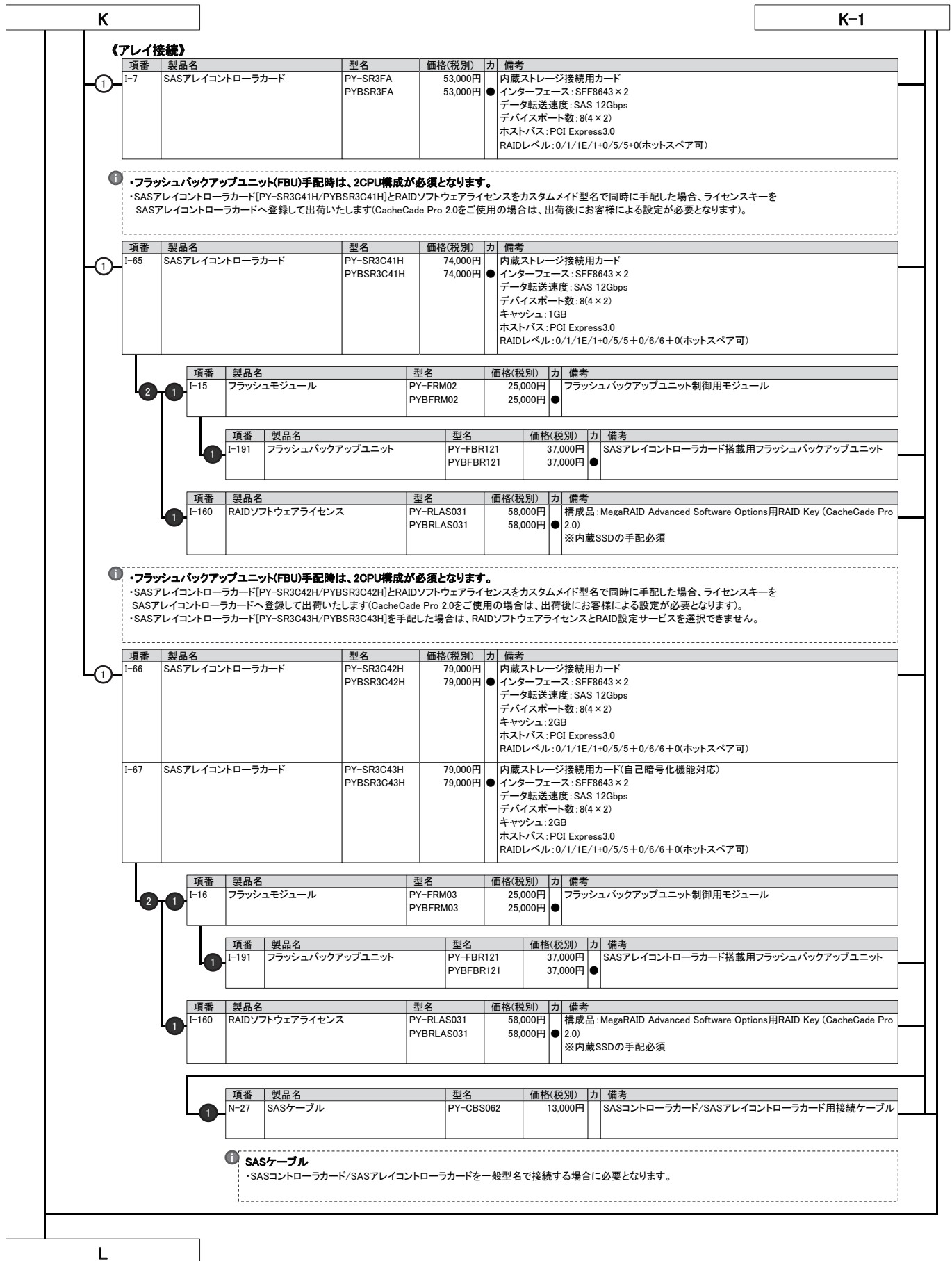
①

- ・vSAN接続用です。詳細については、留意事項編「SASコントローラカードの接続方法について」を参照ください。

項番	製品名	型名	価格(税別)	力	備考
I-229	SASコントローラカード	PY-SC3FA3V	33,000円		vSAN接続用カード
		PYBSC3FA3V	33,000円	●	インターフェース: SFF8643 × 2 データ転送速度: SAS 12Gbps デバイスポート数: 8(4 × 2) ホストバス: PCI Express3.0

K

K-1



L

11. 内蔵ストレージ



- ・自己暗号化ドライブは、自己暗号化機能に対応したSASアレイコントローラカードの同時手配が必須です。
- ・ベイ追加オプション(2.5インチストレージ×6)選択時のみ搭載可能です。
- ・梱包オプション選択時、カスタムメイド型名の内蔵ストレージは選択できません。
- ・吸気温度、CPUのTDP値により搭載可能な内蔵ストレージが異なります。詳細については、「内蔵ストレージの搭載条件」を参照ください。
- ・使用するストレージコントローラと内蔵ストレージの接続可否および内蔵ストレージの混在可能な組み合わせについては、「内蔵ストレージ構成時の注意事項」を参照ください。
- ・同一のカスタムメイド型名の内蔵ストレージを追加し、RAID設定サービスを手配することにより、RAID設定を構築し出荷いたします。詳細については「RAID設定サービスについて」を参照ください。
- ・お客様の構成/用途に応じて複数の内蔵ストレージから選択可能です。内蔵ストレージを選択する際の指針を含め、ストレージ関連については、当社ホームページ(https://jp.fujitsu.com/platform/server/primergy/hdd_construct/)を参照ください。

内蔵ストレージの搭載条件

吸気温度条件	内蔵ストレージ	CPU TDP値	
		140W以下	150W以上
30℃以下	HDD	○	×
	SSD	○	○
35℃以下	HDD	×	-
	SSD	○	-

○: 搭載可、×: 搭載不可、-: 対象外

※ 同一シャーシに搭載するノードの中で、1台でもTDP 150W以上のCPUを搭載している場合、すべてのノードに本条件が適用されます。

■ SAS HDD(SAS 12Gbps、10krpm)[512e]

項番	製品名	型名	価格(税別)	力	備考
F-282	内蔵2.5インチSAS HDD-900GB (10krpm)	PY-SH901D3 PYBSH901D3	126,000円 126,000円	●	データ転送速度: SAS 12Gbps ● セクターサイズ: 512e 用途: システム領域/データ領域
F-802	内蔵2.5インチSAS HDD-900GB (10krpm)	PY-SH901D6 PYBSH901D6	126,000円 126,000円	●	データ転送速度: SAS 12Gbps ● セクターサイズ: 512e 用途: システム領域/データ領域
F-283	内蔵2.5インチSAS HDD-1.2TB (10krpm)	PY-SH121D3 PYBSH121D3	163,000円 163,000円	●	データ転送速度: SAS 12Gbps ● セクターサイズ: 512e 用途: システム領域/データ領域
F-230	内蔵2.5インチSAS HDD-1.2TB (10krpm)	PY-SH121D6 PYBSH121D6	163,000円 163,000円	●	データ転送速度: SAS 12Gbps ● セクターサイズ: 512e 用途: システム領域/データ領域
F-285	内蔵2.5インチSAS HDD-1.8TB (10krpm)	PY-SH181D3 PYBSH181D3	252,000円 252,000円	●	データ転送速度: SAS 12Gbps ● セクターサイズ: 512e 用途: システム領域/データ領域
F-231	内蔵2.5インチSAS HDD-1.8TB (10krpm)	PY-SH181D6 PYBSH181D6	252,000円 252,000円	●	データ転送速度: SAS 12Gbps ● セクターサイズ: 512e 用途: システム領域/データ領域

■ SAS HDD(SAS 12Gbps、10krpm)[512n]

項番	製品名	型名	価格(税別)	力	備考
F-17	内蔵2.5インチSAS HDD-600GB (10krpm)	PY-SH601E7 PYBSH601E7	100,000円 100,000円	●	データ転送速度: SAS 12Gbps ● セクターサイズ: 512n 用途: システム領域/データ領域
F-794	内蔵2.5インチSAS HDD-600GB (10krpm)	PY-SH601E6 PYBSH601E6	100,000円 100,000円	●	データ転送速度: SAS 12Gbps ● セクターサイズ: 512n 用途: システム領域/データ領域
F-730	内蔵2.5インチSAS HDD-900GB (10krpm)	PY-SH901E3 PYBSH901E3	126,000円 126,000円	●	データ転送速度: SAS 12Gbps ● セクターサイズ: 512n 用途: システム領域/データ領域
F-795	内蔵2.5インチSAS HDD-900GB (10krpm)	PY-SH901E6 PYBSH901E6	126,000円 126,000円	●	データ転送速度: SAS 12Gbps ● セクターサイズ: 512n 用途: システム領域/データ領域
F-733	内蔵2.5インチSAS HDD-1.2TB (10krpm)	PY-SH121E3 PYBSH121E3	163,000円 163,000円	●	データ転送速度: SAS 12Gbps ● セクターサイズ: 512n 用途: システム領域/データ領域
F-796	内蔵2.5インチSAS HDD-1.2TB (10krpm)	PY-SH121E6 PYBSH121E6	163,000円 163,000円	●	データ転送速度: SAS 12Gbps ● セクターサイズ: 512n 用途: システム領域/データ領域

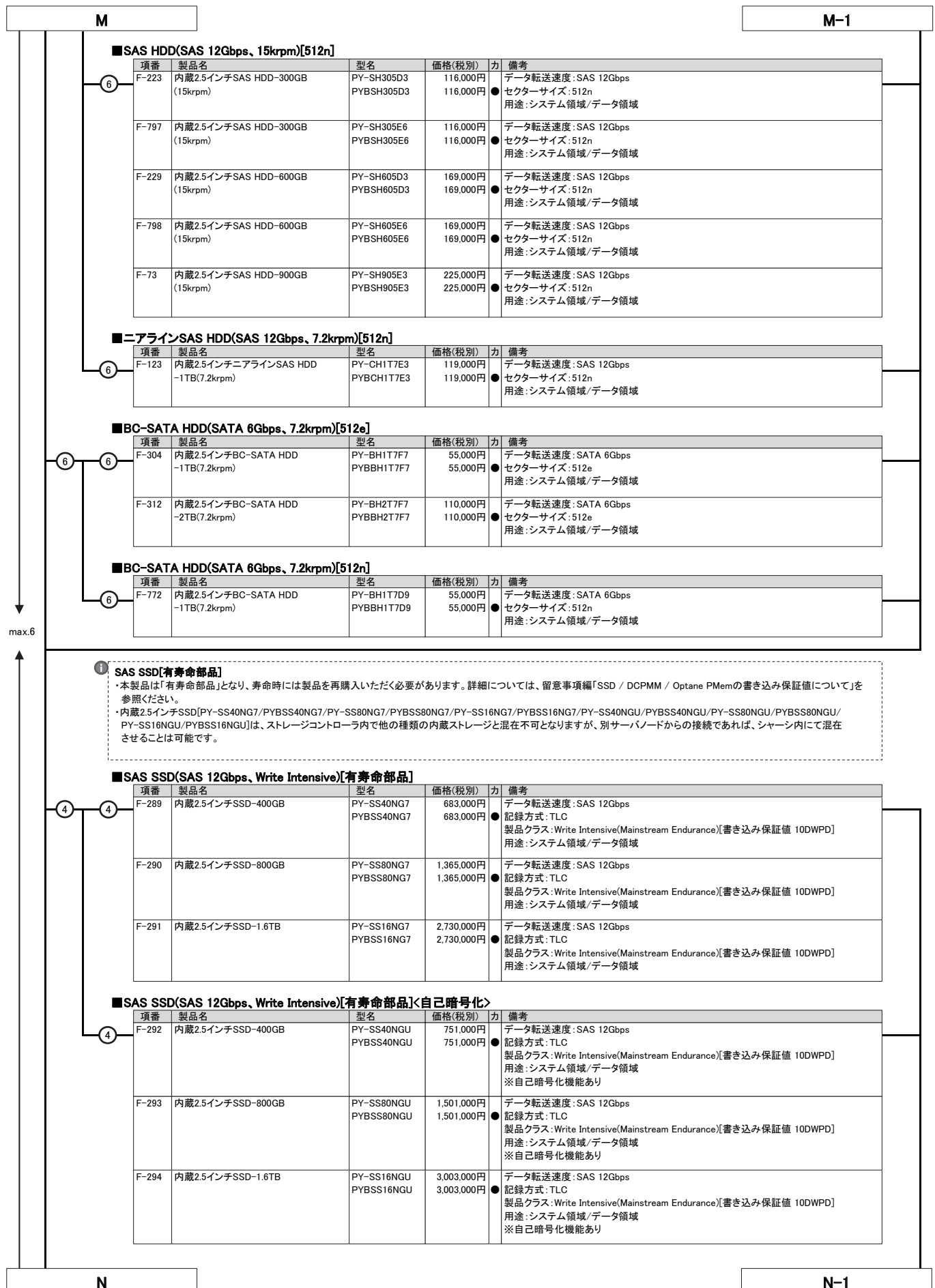
■ SAS HDD(SAS 12Gbps、10krpm)[512n]<自己暗号化>

項番	製品名	型名	価格(税別)	力	備考
F-469	内蔵2.5インチSAS HDD-300GB (10krpm)	PY-SH301ET PYBSH301ET	88,400円 88,400円	●	データ転送速度: SAS 12Gbps ● セクターサイズ: 512n 用途: システム領域/データ領域 ※ 自己暗号化機能あり

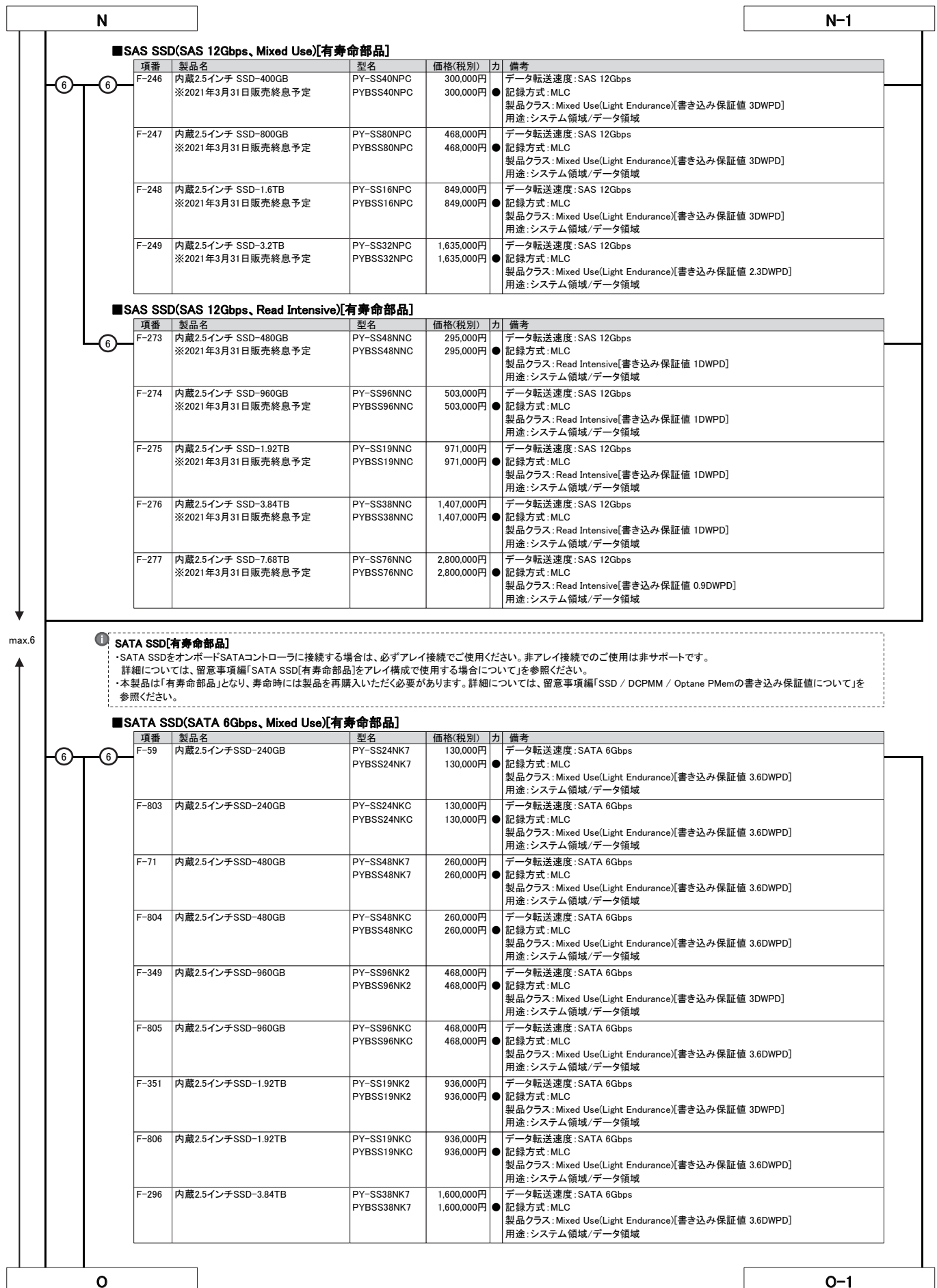
M

M-1

※ OS により接続可能装置は異なります。詳細はハードウェア一覧を参照願います。



※ OS により接続可能装置は異なります。詳細はハードウェア一覧を参照願います。



※ OS により接続可能装置は異なります。詳細はハードウェア一覧を参照願います。

O

O-1

6

max.6

項番	製品名	型名	価格(税別)	力	備考
F-313	内蔵2.5インチSSD-240GB	PY-SS24NKJ PYBSS24NKJ	130,000円 130,000円	●	データ転送速度: SATA 6Gbps 記録方式: TLC 製品クラス: Mixed Use(Light Endurance)[書き込み保証値 5DWPD] 用途: システム領域/データ領域
F-314	内蔵2.5インチSSD-480GB	PY-SS48NKJ PYBSS48NKJ	154,000円 154,000円	●	データ転送速度: SATA 6Gbps 記録方式: TLC 製品クラス: Mixed Use(Light Endurance)[書き込み保証値 5DWPD] 用途: システム領域/データ領域
F-315	内蔵2.5インチSSD-960GB	PY-SS96NKJ PYBSS96NKJ	264,000円 264,000円	●	データ転送速度: SATA 6Gbps 記録方式: TLC 製品クラス: Mixed Use(Light Endurance)[書き込み保証値 5DWPD] 用途: システム領域/データ領域
F-316	内蔵2.5インチSSD-1.92TB	PY-SS19NKJ PYBSS19NKJ	524,000円 524,000円	●	データ転送速度: SATA 6Gbps 記録方式: TLC 製品クラス: Mixed Use(Light Endurance)[書き込み保証値 5DWPD] 用途: システム領域/データ領域
F-317	内蔵2.5インチSSD-3.84TB	PY-SS38NKJ PYBSS38NKJ	968,000円 968,000円	●	データ転送速度: SATA 6Gbps 記録方式: TLC 製品クラス: Mixed Use(Light Endurance)[書き込み保証値 3.5DWPD] 用途: システム領域/データ領域

■SATA SSD(SATA 6Gbps、Read Intensive)[有寿命部品]

項番	製品名	型名	価格(税別)	力	備考
F-333	内蔵2.5インチSSD-240GB	PY-SS24NM9 PYBSS24NM9	116,000円 116,000円	●	データ転送速度: SATA 6Gbps 記録方式: TLC 製品クラス: Read Intensive[書き込み保証値 1.5DWPD] 用途: システム領域/データ領域
F-334	内蔵2.5インチSSD-480GB	PY-SS48NM9 PYBSS48NM9	121,000円 121,000円	●	データ転送速度: SATA 6Gbps 記録方式: TLC 製品クラス: Read Intensive[書き込み保証値 1.5DWPD] 用途: システム領域/データ領域
F-335	内蔵2.5インチSSD-960GB	PY-SS96NM9 PYBSS96NM9	199,000円 199,000円	●	データ転送速度: SATA 6Gbps 記録方式: TLC 製品クラス: Read Intensive[書き込み保証値 1.5DWPD] 用途: システム領域/データ領域
F-336	内蔵2.5インチSSD-1.92TB	PY-SS19NM9 PYBSS19NM9	376,000円 376,000円	●	データ転送速度: SATA 6Gbps 記録方式: TLC 製品クラス: Read Intensive[書き込み保証値 1.5DWPD] 用途: システム領域/データ領域
F-337	内蔵2.5インチSSD-3.84TB	PY-SS38NM9 PYBSS38NM9	701,000円 701,000円	●	データ転送速度: SATA 6Gbps 記録方式: TLC 製品クラス: Read Intensive[書き込み保証値 1.2DWPD] 用途: システム領域/データ領域
F-338	内蔵2.5インチSSD-7.68TB	PY-SS76NM9 PYBSS76NM9	1,309,000円 1,309,000円	●	データ転送速度: SATA 6Gbps 記録方式: TLC 製品クラス: Read Intensive[書き込み保証値 0.6DWPD] 用途: システム領域/データ領域

P



内蔵ストレージ構成時の注意事項

選択する本体ベースユニット、使用するストレージコントローラにより、使用可能な内蔵ストレージ(HDD/SSD)の種類が異なる場合があります。
また、内蔵ストレージの種類により、混在条件が異なる場合がありますので、下表を参照し手配をお願いします。

■A:使用するストレージコントローラの仕様を確認

ストレージコントローラ		オンボード SATAコントローラ (ソフトウェアRAID) (*1)	SASコントローラカード		SASアレイコントローラカード		
型名		標準	PY-SC3FA/PYBSC3FA	PY-SC3FA3V/PYBSC3FA3V	PY-SR3FA/PYBSR3FA	PY-SR3C41H/PYBSR3C41H	PY-SR3C42H/PYBSR3C42H/ PY-SR3C43H/PYBSR3C43H
仕 様	ポート数	6	8	8	8	8	8
	キャッシュ	-	-	-	-	1GB	2GB
	BBU/FBU可否	-	-	-	-	FBU搭載可	FBU搭載可
	ホットスベア	○	○	×	○	○	○
	非アレイ接続	○	○	○	×	×	×
	RAID0	○	○	×	○	○	○
	RAID1	○	○	×	○	○	○
	RAID1E	×	×	×	○	○	○
	RAID1+0	○	×	×	○	○	○
	RAID5	×	×	×	○	○	○
	RAID5+0	×	×	×	○	○	○
	RAID6	×	×	×	×	○	○
	RAID6+0	×	×	×	×	○	○

○: サポート、×: 非サポート、-: 対象無し

(*1) UEFIモード時のみサポートとなります。

■B:使用OSに応じたストレージコントローラと内蔵ストレージの接続方法を確認

OS		Windows	Linux	VMware
オンボードSATAコントローラ (6ポート/SATA 6Gbps) [非アレイ接続]	標準搭載	○	○	○ (*5)
オンボードSATAコントローラ (6ポート/ソフトウェアRAID/SATA 6Gbps) [アレイ接続]	標準搭載	○ (*1)	○ (*2)(*6)	×
SASコントローラカード (8ポート/SAS 12Gbps)	PY-SC3FA PYBSC3FA	○ (*3)	○ (*3)	(*)3)(*5)
SASコントローラカード (8ポート/SAS 12Gbps)	PY-SC3FA3V PYBSC3FA3V	×	×	○ (*4)(*5)
SASアレイコントローラカード (8ポート/SAS 12Gbps)	PY-SR3FA PYBSR3FA	○	○	○ (*5)
SASアレイコントローラカード (8ポート/1GB/SAS 12Gbps)	PY-SR3C41H PYBSR3C41H	○	○	○ (*5)
SASアレイコントローラカード (8ポート/2GB/SAS 12Gbps)	PY-SR3C42H PYBSR3C42H	○	○	○ (*5)
SASアレイコントローラカード (8ポート/2GB/SAS 12Gbps)	PY-SR3C43H PYBSR3C43H	○	○	○ (*5)

○: 可能、×: 不可

(*1) Hyper-V(Windows)の仮想化環境ではご使用になれません。

(*2) Linuxの仮想化環境でご使用の場合、留意事項欄「Linux関連事項」の「仮想化機能について」を参照ください。

(*3) アレイ接続のみ構成可能です。

(*4) vSAN専用です。アレイ構成不可となります。

(*5) VMwareのサポート状況(本体/オプション)等の最新情報は、当社ホームページ「<https://www.fujitsu.com/jp/products/computing/servers/primergy/software/vmware/>」にてご確認ください。

(*6) RHEL7.8以降の対応状況については、当社ホームページ「<https://jp.fujitsu.com/platform/server/primergy/software/linux/technical/support/kernel.html>」をご確認いただきますようお願いいたします。

ストレージコントローラ		SAS HDD ニアラインSAS HDD	BC-SATA HDD	SAS SSD(WI/MU/RI) [有寿命部品]	SATA SSD(MU/RI) [有寿命部品]	<自己暗号化> SAS HDD SAS SSD(WI) [有寿命部品]
オンボードSATAコントローラ (6ポート/SATA 6Gbps) [非アレイ接続]	標準搭載	×	○	×	×	×
オンボードSATAコントローラ (6ポート/ソフトウェアRAID/SATA 6Gbps) [アレイ接続]	標準搭載	×	○	×	○	×
SASコントローラカード (8ポート/SAS 12Gbps)	PY-SC3FA PYBSC3FA	○	○	○	○	×
SASコントローラカード (8ポート/SAS 12Gbps)	PY-SC3FA3V PYBSC3FA3V	○	○	○	○	×
SASアレイコントローラカード (8ポート/SAS 12Gbps)	PY-SR3FA PYBSR3FA	○	○	○	○	×
SASアレイコントローラカード (8ポート/1GB/SAS 12Gbps)	PY-SR3C41H PYBSR3C41H	○	○	○	○	×
SASアレイコントローラカード (8ポート/2GB/SAS 12Gbps)	PY-SR3C42H PYBSR3C42H	○	○	○	○	×
SASアレイコントローラカード (8ポート/2GB/SAS 12Gbps)	PY-SR3C43H PYBSR3C43H	○	○	○	○	○

○: 可能、×: 不可、WI: Write Intensive, MU: Mixed Use, RI: Read Intensive

■C:RAID構成時の留意事項を確認

・RAIDドライブグループは、同型名の内蔵ストレージでの構成を推奨します。なお、同種類(SAS/ニアラインSAS/BC-SATA/SAS SSD/SATA SSD)、同容量/同回転数/同書き込み保証値の内蔵ストレージでの構成は可能です。
※ 自己暗号化機能対応の内蔵ストレージを使用する場合、RAIDドライブグループは、同型名の内蔵ストレージで構成してください。

■D:内蔵ストレージの種類による混在条件を確認

内蔵ストレージ	SAS HDD	ニアラインSAS HDD	BC-SATA HDD	SAS SSD	SATA SSD
SAS HDD	○	○	×	○ (*1)	○
ニアラインSAS HDD	○	○	×	○ (*1)	○
BC-SATA HDD	×	×	○	○ (*1)	○
SAS SSD	○ (*1)	○ (*1)	○ (*1)	○ (*1)	○ (*1)
SATA SSD	○	○	○	○ (*1)	○

○: 混在可能、×: 混在不可

(*1) 内蔵2.5インチSSD[PY-S40NG7/PYBSS40NG7/PY-SS80NG7/PYBSS80NG7/PY-SS16NG7/PYBSS16NG7/PY-SS40NGU/PYBSS40NGU/PY-SS80NGU/PYBSS80NGU/PY-SS16NGU/PYBSS16NGU]は、
ストレージコントローラ内で他の種類の内蔵ストレージと混在不可となりますが、別サーバーノードからの接続であれば、シャーション内にて混在させることは可能です。

※ ストレージコントローラ内でのSAS HDD/
ニアラインSAS HDDとBC-SATA HDDは
混在不可となりますが、別サーバーノード
からの接続であれば、シャーション内にて
混在させることは可能です。

Q

12. RAID設定サービス [カスタムメイド専用]



- ・RAID設定される内蔵ストレージ台数を超える内蔵ストレージは、カスタムメイド搭載のみ(RAID未設定)の状態出荷されます
(RAID設定サービス(RAID0)手配時は、1台のみ搭載可能です)。
- ・梱包オプション選択時、HDD/SSD専用RAID設定サービスは選択できません。
- ・RAID設定サービスを手配して出荷されたRAID構成はLegacyモードでは使用することはできません。

①

項番	製品名	型名	価格(税別)	力 備考
Q-282	RAID設定サービス(RAID0)	PYBAS0S2	1,000円	● HDD/SSD専用RAID設定サービス 工場出荷時にRAID0構成を構築するサービス ・RAID設定される内蔵ストレージ台数: 1台
Q-283	RAID設定サービス(RAID1)	PYBAS1S2	1,000円	● HDD/SSD専用RAID設定サービス 工場出荷時にRAID1構成を構築するサービス ・RAID設定される内蔵ストレージ台数: 2台
Q-284	RAID設定サービス(RAID1+Hotspare)	PYBAS1H2	2,000円	● HDD/SSD専用RAID設定サービス 工場出荷時にRAID1+Hotspare構成を構築するサービス ・RAID設定される内蔵ストレージ台数: 3台
Q-285	RAID設定サービス(RAID5)	PYBAS5S2	1,000円	● HDD/SSD専用RAID設定サービス 工場出荷時にRAID5構成を構築するサービス ・RAID設定される内蔵ストレージ台数: 3台以上
Q-286	RAID設定サービス(RAID5+Hotspare)	PYBAS5H2	2,000円	● HDD/SSD専用RAID設定サービス 工場出荷時にRAID5+Hotspare構成を構築するサービス ・RAID設定される内蔵ストレージ台数: 4台以上
Q-287	RAID設定サービス(RAID6)	PYBAS6S2	1,000円	● HDD/SSD専用RAID設定サービス 工場出荷時にRAID6構成を構築するサービス ・RAID設定される内蔵ストレージ台数: 3台以上
Q-288	RAID設定サービス(RAID6+Hotspare)	PYBAS6H2	2,000円	● HDD/SSD専用RAID設定サービス 工場出荷時にRAID6+Hotspare構成を構築するサービス ・RAID設定される内蔵ストレージ台数: 4台以上
Q-289	RAID設定サービス(RAID1+0)	PYBAS102	2,000円	● HDD/SSD専用RAID設定サービス 工場出荷時にRAID1+0構成を構築するサービス ・RAID設定される内蔵ストレージ台数: 4台以上(偶数台)
Q-290	RAID設定サービス(RAID1+0+Hotspare)	PYBAS1A2	3,000円	● HDD/SSD専用RAID設定サービス 工場出荷時にRAID1+0+Hotspare構成を構築するサービス ・RAID設定される内蔵ストレージ台数: 5台以上(奇数台)

R

RAID設定サービスについて

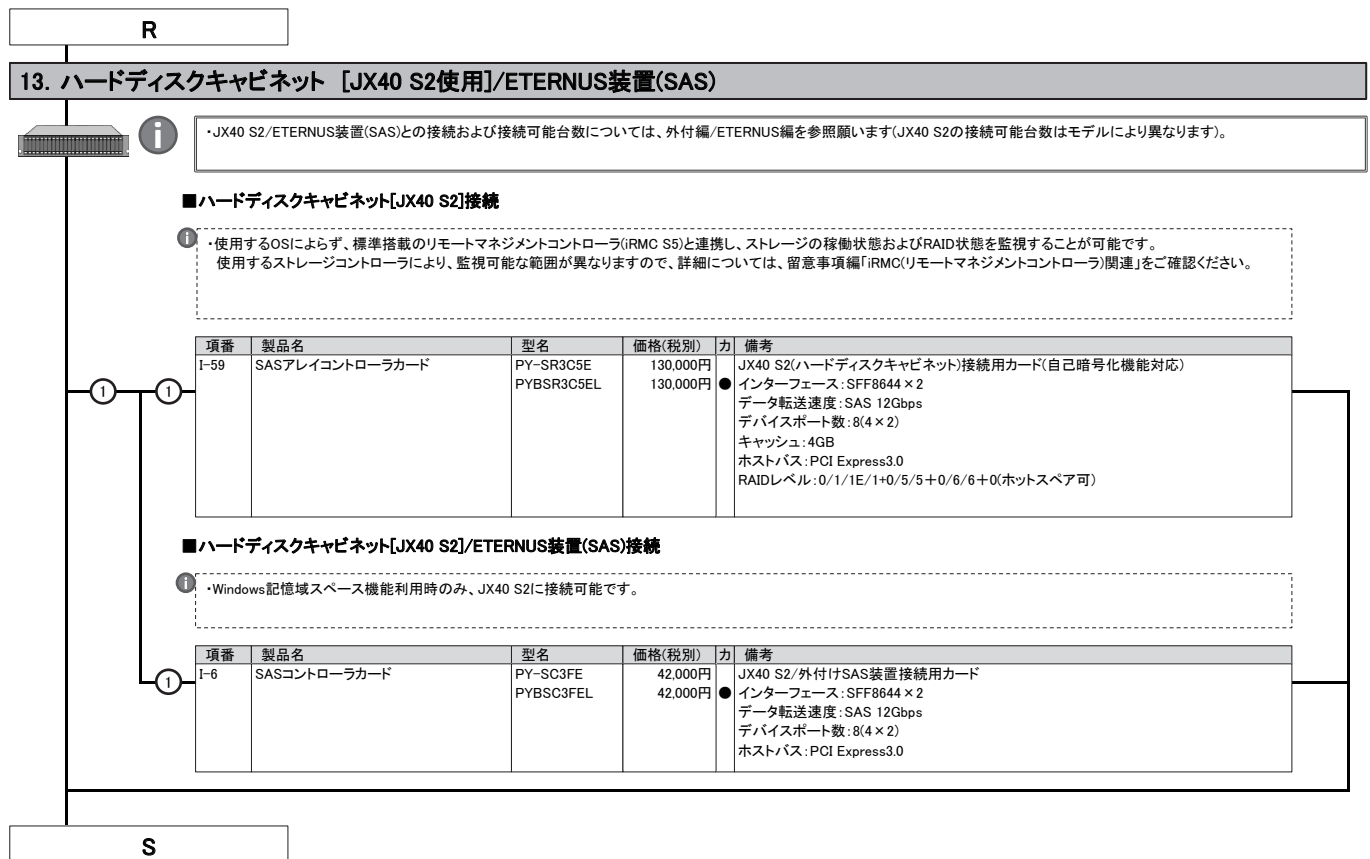
RAID設定サービスを手配いただくことにより、工場出荷時にRAID構成を構築することが可能です(RAID設定サービスを選択できない場合でも、工場出荷後にお客様でRAID構成を構築することは可能です)。設定可能なRAID構成は、使用するストレージコントローラ、内蔵ストレージの種類、台数により異なりますので、以下を参照し手配をお願いします。

- (1) RAID設定サービスを手配した場合、同一のカスタムメイド型名の内蔵ストレージを手配する必要があります。
- (2) 本サービスで構築できるRAID構成は、1サーバノードに接続された内蔵ストレージにつき、1つのみです
(2つ目以降のRAID構成については、ITインフラデリバリーサービスの手配または別途出荷後に設定をする必要があります)。
- (3) 使用するストレージコントローラ、内蔵ストレージおよびRAID設定サービスを全てカスタムメイド型名で同時手配する必要があります。
- (4) SASアレイコントローラカードにフラッシュバックアップユニット(FBU)を接続した構成の場合、本サービスにより構築されるRAIDロジカルドライブのライトポリシー(Write Policy)設定はWrite Backで出荷されます。
- (5) SASアレイコントローラカード[PYBSR3C43H]を手配した場合は、HDD/SSD専用RAID設定サービスを選択できません。
- (6) M.2 Flash モジュールとHDD/SSD専用RAID設定サービスを同時手配する場合は、SASアレイコントローラカード[PYBSR3C41H/PYBSR3C42H]を手配する必要があります。
- (7) 選択可能なRAID設定サービスは下表のとおりです。

適用可能なストレージコントローラ		内蔵ストレージ搭載台数				
		1台	2台	3台	4台	5台～
オンボードSATAコントローラ (8ポート/ソフトウェアRAID/ SATA 6Gbps)	標準搭載	・RAID0 ・内蔵ストレージ搭載のみ	・RAID1 ・内蔵ストレージ搭載のみ	・RAID1 ・RAID1+Hotspare ・内蔵ストレージ搭載のみ	・RAID1 ・RAID1+Hotspare ・RAID1+0 ・内蔵ストレージ搭載のみ	・RAID1 ・RAID1+Hotspare ・RAID1+0 ・内蔵ストレージ搭載のみ
SASコントローラカード (8ポート/SAS 12Gbps)	PYBSC3FA	・内蔵ストレージ搭載のみ	・RAID1 ・内蔵ストレージ搭載のみ	・RAID1 ・RAID1+Hotspare ・内蔵ストレージ搭載のみ	・RAID1 ・RAID1+Hotspare ・内蔵ストレージ搭載のみ	・RAID1 ・RAID1+Hotspare ・内蔵ストレージ搭載のみ
SASアレイコントローラカード (8ポート/SAS 12Gbps) ※アレイ接続必須	PYBSR3FA	・RAID0 ・内蔵ストレージ搭載のみ	・RAID1 ・内蔵ストレージ搭載のみ	・RAID1 ・RAID1+Hotspare ・RAID5 ・内蔵ストレージ搭載のみ	・RAID1 ・RAID1+Hotspare ・RAID5 ・RAID5+Hotspare ・RAID1+0 ・内蔵ストレージ搭載のみ	・RAID1 ・RAID1+Hotspare ・RAID5 ・RAID5+Hotspare ・RAID1+0 ・RAID1+0+Hotspare ・内蔵ストレージ搭載のみ
SASアレイコントローラカード (8ポート/1GB/SAS 12Gbps) ※アレイ接続必須	PYBSR3C41H	・RAID0 ・内蔵ストレージ搭載のみ	・RAID1 ・内蔵ストレージ搭載のみ	・RAID1 ・RAID1+Hotspare ・RAID5 ・RAID6 ・内蔵ストレージ搭載のみ	・RAID1 ・RAID1+Hotspare ・RAID5 ・RAID5+Hotspare ・RAID6 ・RAID6+Hotspare ・RAID1+0 ・内蔵ストレージ搭載のみ	・RAID1 ・RAID1+Hotspare ・RAID5 ・RAID5+Hotspare ・RAID6 ・RAID6+Hotspare ・RAID1+0 ・RAID1+0+Hotspare ・内蔵ストレージ搭載のみ
SASアレイコントローラカード (8ポート/2GB/SAS 12Gbps) ※アレイ接続必須	PYBSR3C42H	・RAID0 ・内蔵ストレージ搭載のみ	・RAID1 ・内蔵ストレージ搭載のみ	・RAID1 ・RAID1+Hotspare ・RAID5 ・RAID6 ・内蔵ストレージ搭載のみ	・RAID1 ・RAID1+Hotspare ・RAID5 ・RAID5+Hotspare ・RAID6 ・RAID6+Hotspare ・RAID1+0 ・内蔵ストレージ搭載のみ	・RAID1 ・RAID1+Hotspare ・RAID5 ・RAID5+Hotspare ・RAID6 ・RAID6+Hotspare ・RAID1+0 ・RAID1+0+Hotspare ・内蔵ストレージ搭載のみ

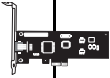
内蔵ストレージ搭載のみ:内蔵ストレージのカスタムメイド搭載のみ(RAID設定サービス非手配時)

※ OS により接続可能装置は異なります。詳細はハードウェア一覧を参照願います。



S

14. FCカード



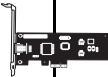
・ETERNUS装置(FC)との接続については、ETERNUS編を参照願います。

項番	製品名	型名	価格(税別)	力	備考
I-63	ファイバーチャネルカード (16Gbps)	PY-FC331 PYBFC331L	228,000円 228,000円	●	外付けFC装置接続用カード ● インターフェース: 16Gbps × 1 ホストバス: PCI Express3.0 機能: Fabric 相当品: Emulex LPe31000-M6
I-126	ファイバーチャネルカード (16Gbps)	PY-FC321 PYBFC321L	228,000円 228,000円	●	外付けFC装置接続用カード ● インターフェース: 16Gbps × 1 ホストバス: PCI Express3.1 機能: Fabric/FC-AL(4/8Gbps) 相当品: QLogic QLE2690
I-62	Dual port ファイバーチャネルカード (16Gbps)	PY-FC332 PYBFC332L	354,000円 354,000円	●	外付けFC装置接続用カード ● インターフェース: 16Gbps × 2 ホストバス: PCI Express3.0 機能: Fabric 相当品: Emulex LPe31002-M6
I-127	Dual port ファイバーチャネルカード (16Gbps)	PY-FC322 PYBFC322L	354,000円 354,000円	●	外付けFC装置接続用カード ● インターフェース: 16Gbps × 2 ホストバス: PCI Express3.1 機能: Fabric/FC-AL(4/8Gbps) 相当品: QLogic QLE2692
I-173	ファイバーチャネルカード (32Gbps)	PY-FC351 PYBFC351L	456,000円 456,000円	●	外付けFC装置接続用カード ● インターフェース: 32Gbps × 1 ホストバス: PCI Express3.0 機能: Fabric 相当品: Emulex LPe32000-M2
I-172	ファイバーチャネルカード (32Gbps)	PY-FC341 PYBFC341L	456,000円 456,000円	●	外付けFC装置接続用カード ● インターフェース: 32Gbps × 1 ホストバス: PCI Express3.1 機能: Fabric 相当品: QLogic QLE2740
I-175	Dual port ファイバーチャネルカード (32Gbps)	PY-FC352 PYBFC352L	708,000円 708,000円	●	外付けFC装置接続用カード ● インターフェース: 32Gbps × 2 ホストバス: PCI Express3.0 機能: Fabric 相当品: Emulex LPe32002-M2
I-174	Dual port ファイバーチャネルカード (32Gbps)	PY-FC342 PYBFC342L	708,000円 708,000円	●	外付けFC装置接続用カード ● インターフェース: 32Gbps × 2 ホストバス: PCI Express3.1 機能: Fabric 相当品: QLogic QLE2742

T

T

15. ポート拡張オプション/LANカード



- ・CX2560 M5は1ポート(1000BASE-T/100BASE-TX/10BASE-T)が標準搭載されています。
- ・PY-LA3E22/PYBLA3E22L/PY-LA3E22U/PYBLA3E22UとPY-HC331/PYBHC331/PY-HC332/PYBHC332およびPY-HF301/PYBHF301を混在させることはできません。
- ・VMware製品をご使用時は、ESXiで1Gb LAN、10Gb LANのポート数に構成可能な上限があります。
- 詳細については、当社ホームページ(<https://jp.fujitsu.com/platform/server/primergy/software/vmware/support/>)のvS7:「VMware ESXi 7 サポート版数一覧表(機種別)」/vS6:「VMware ESXiサポート版数一覧表(オプション・周辺機器)」に掲載されている「ネットワークインターフェース ポート数の上限について」を参照ください。
- ・サポートする10GBASE-CR SFP+ケーブルについては、下記URL内のマニュアルをご参照ください。
当社ホームページ(https://jp.fujitsu.com/platform/server/primergy/manual/peri_card.html)
「10GBASE-CR SFP+ケーブル、25GBASE SFP28 ケーブル、40GBASE QSFP ケーブルおよび100GBASE QSFP28 ケーブルのサポートについて」
- ・ポート拡張オプション/PCIeカードにSFP+/SFP28/QSFPモジュールを搭載する場合、同一製品の各ポートには同じ型名製品を搭載してください
(各ポート拡張オプション/PCIeカードに対応するSFP+/SFP28/QSFPモジュールは樹系図をご確認ください)。
- ・カスタマイズ型名で同じ速度のポート拡張オプション/PCIeカードを同一サーバに搭載する場合、カスタマイズ型名のSFP+/SFP28/QSFPモジュールは1種類の型名しか選択できません(各ポート拡張オプション/PCIeカードに対応するSFP+/SFP28/QSFPモジュールは樹系図をご確認ください)。
- ・Windows Server 2016から提供された機能 Switch Embedded Teaming (SET) をご使用される場合は、同一型名のLANカードを選択いただく必要があります。

1000BASE-T/100BASE-TX/10BASE-T (標準搭載) × 1

項番	製品名	型名	価格(税別)	力	備考
I-194	ポート拡張オプション (1000BASE-T × 4)	PY-LA314U2 PYBLA314U2	59,000円 59,000円	●	インターフェース: 1000BASE-T × 4 機能: AFT/ALB
I-195	ポート拡張オプション (10GBASE-T × 2)	PY-LA3D2U2 PYBLA3D2U2	153,000円 153,000円	●	インターフェース: 10GBASE-T × 2 機能: AFT/ALB 接続ケーブル: カテゴリ6a以上

項番	製品名	型名	価格(税別)	力	備考
I-196	ポート拡張オプション (10GBASE × 4)	PY-LA3C4U2 PYBLA3C4U2	163,000円 163,000円	●	インターフェース: 10GBASE × 4 機能: AFT/ALB

■ 10GBASE-CR接続

項番	製品名	型名	価格(税別)	力	備考
I-37	Twinaxケーブル	2m PY-CBN002 5m PY-CBN005 10m PY-CBN010	32,000円 47,000円 63,000円		10GBASE-CR接続用 SFP+ケーブル

■ 10GBASE-SR/1GBASE-SR接続

項番	製品名	型名	価格(税別)	力	備考
I-61	10GBASE-SR SFP+	PY-SFPS22 PYBSFPS22	153,000円 153,000円	●	10GBASE-SR接続用 マルチモードファイバチャネルケーブル[CBL-MLLB02/CBL-MLLB05/CBL-MLLB15/CBL-MLLC05/CBL-MLLC10/CBL-MLLC20/CBL-MLLC30/CBL-MLLC40/CBL-MLLC50/CBL-MLLE70/CBL-MLLD1A/CBL-MLLF1A/CBL-MLLF1L/CBL-MLLF1K]が使用可能
I-71	10GBASE-SR/1GBASE-SR SFP+	PY-SFPS14 PYBSFPS14	230,000円 230,000円	●	10GBASE-SR/1GBASE-SR接続用 マルチモードファイバチャネルケーブル[CBL-MLLB02/CBL-MLLB05/CBL-MLLB15/CBL-MLLC05/CBL-MLLC10/CBL-MLLC20/CBL-MLLC30/CBL-MLLC40/CBL-MLLC50/CBL-MLLE70/CBL-MLLD1A/CBL-MLLF1A/CBL-MLLF1L/CBL-MLLF1K]が使用可能

項番	製品名	型名	価格(税別)	力	備考
I-197	ポート拡張オプション (10GBASE × 2)	PY-LA3C2U2 PYBLA3C2U2	82,000円 82,000円	●	インターフェース: 10GBASE × 2 機能: AFT/ALB

■ 10GBASE-CR接続

項番	製品名	型名	価格(税別)	力	備考
I-37	Twinaxケーブル	2m PY-CBN002 5m PY-CBN005 10m PY-CBN010	32,000円 47,000円 63,000円		10GBASE-CR接続用 SFP+ケーブル

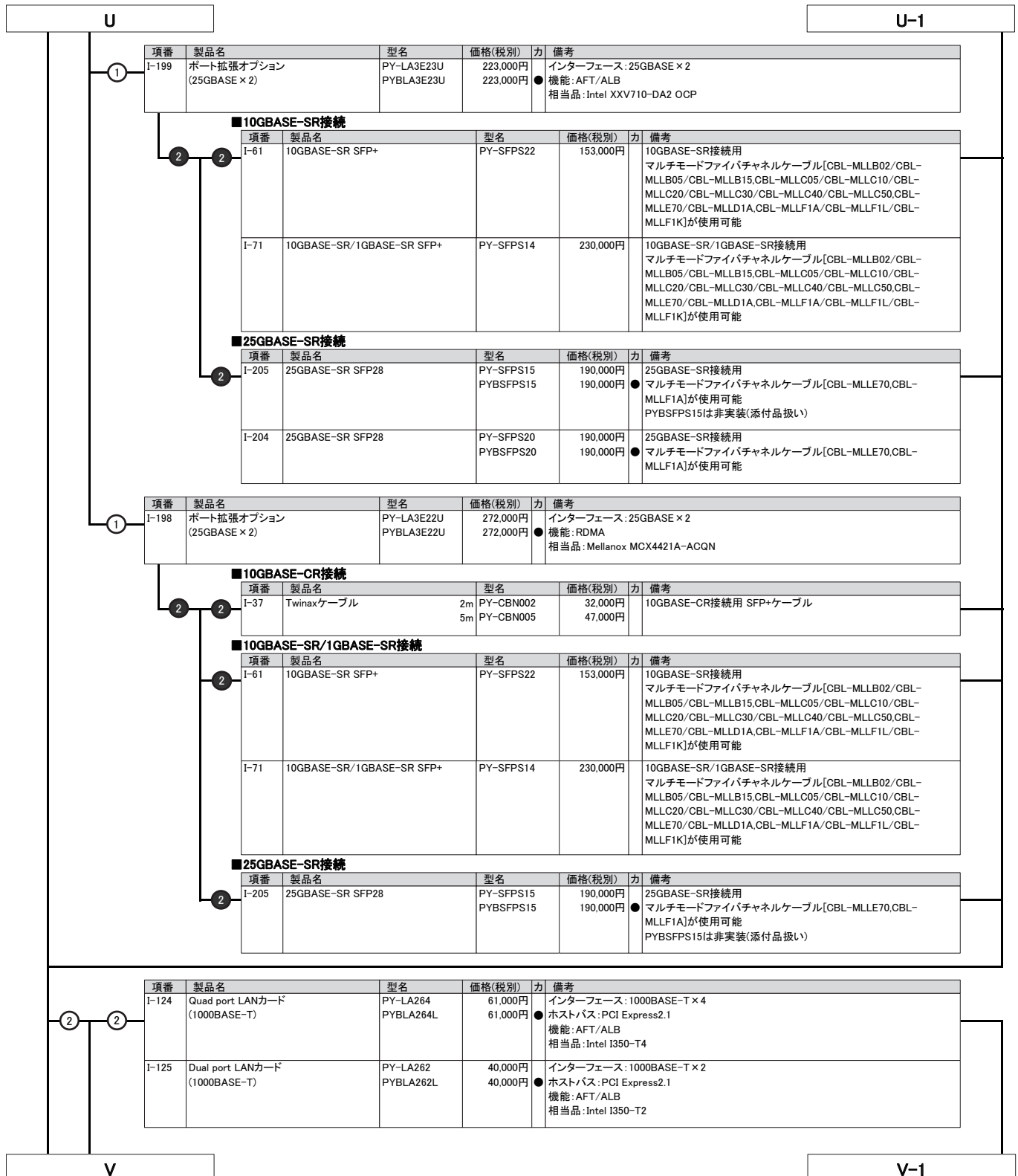
■ 10GBASE-SR/1GBASE-SR接続

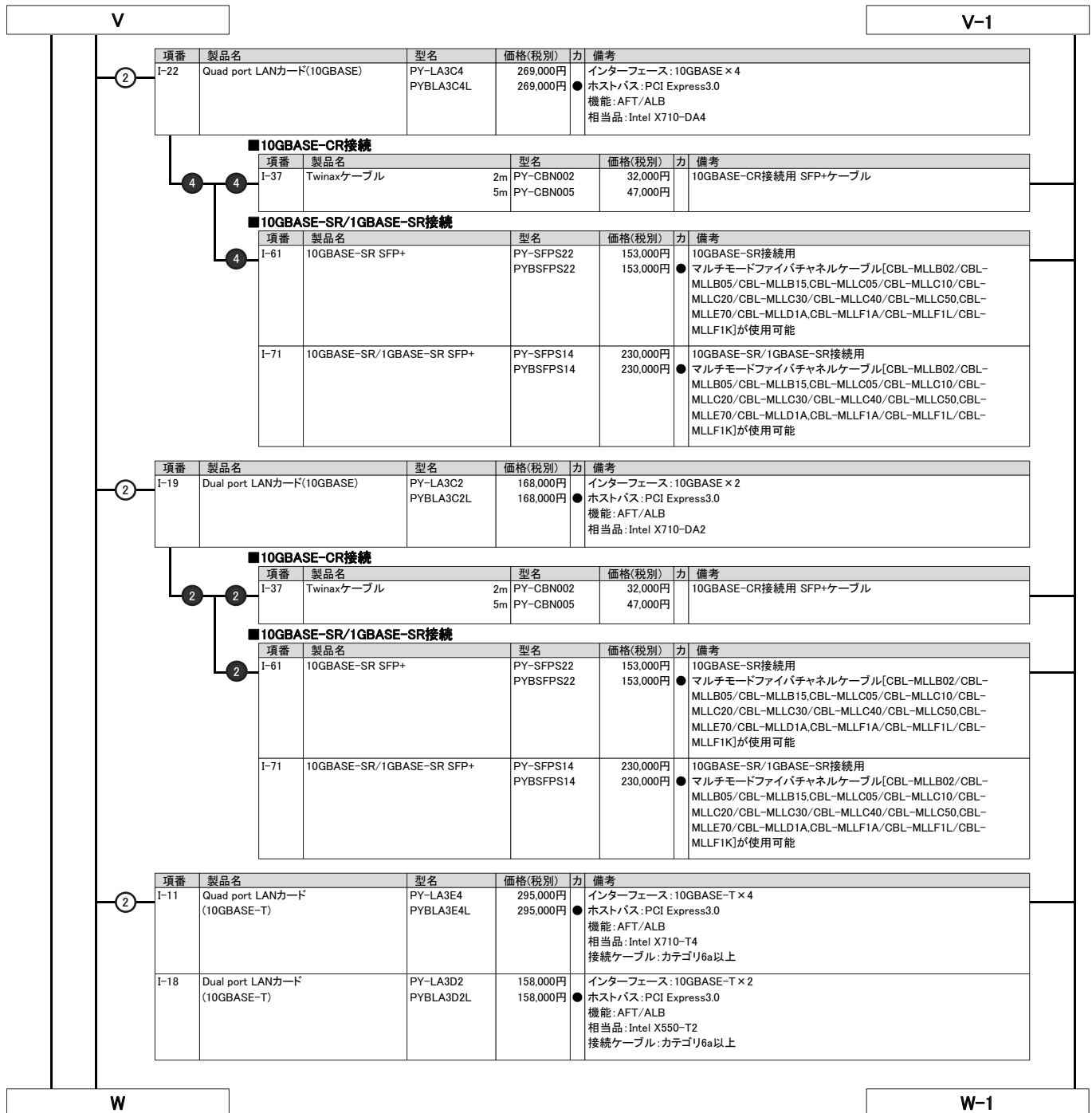
項番	製品名	型名	価格(税別)	力	備考
I-61	10GBASE-SR SFP+	PY-SFPS22 PYBSFPS22	153,000円 153,000円	●	10GBASE-SR接続用 マルチモードファイバチャネルケーブル[CBL-MLLB02/CBL-MLLB05/CBL-MLLB15/CBL-MLLC05/CBL-MLLC10/CBL-MLLC20/CBL-MLLC30/CBL-MLLC40/CBL-MLLC50/CBL-MLLE70/CBL-MLLD1A/CBL-MLLF1A/CBL-MLLF1L/CBL-MLLF1K]が使用可能
I-71	10GBASE-SR/1GBASE-SR SFP+	PY-SFPS14 PYBSFPS14	230,000円 230,000円	●	10GBASE-SR/1GBASE-SR接続用 マルチモードファイバチャネルケーブル[CBL-MLLB02/CBL-MLLB05/CBL-MLLB15/CBL-MLLC05/CBL-MLLC10/CBL-MLLC20/CBL-MLLC30/CBL-MLLC40/CBL-MLLC50/CBL-MLLE70/CBL-MLLD1A/CBL-MLLF1A/CBL-MLLF1L/CBL-MLLF1K]が使用可能

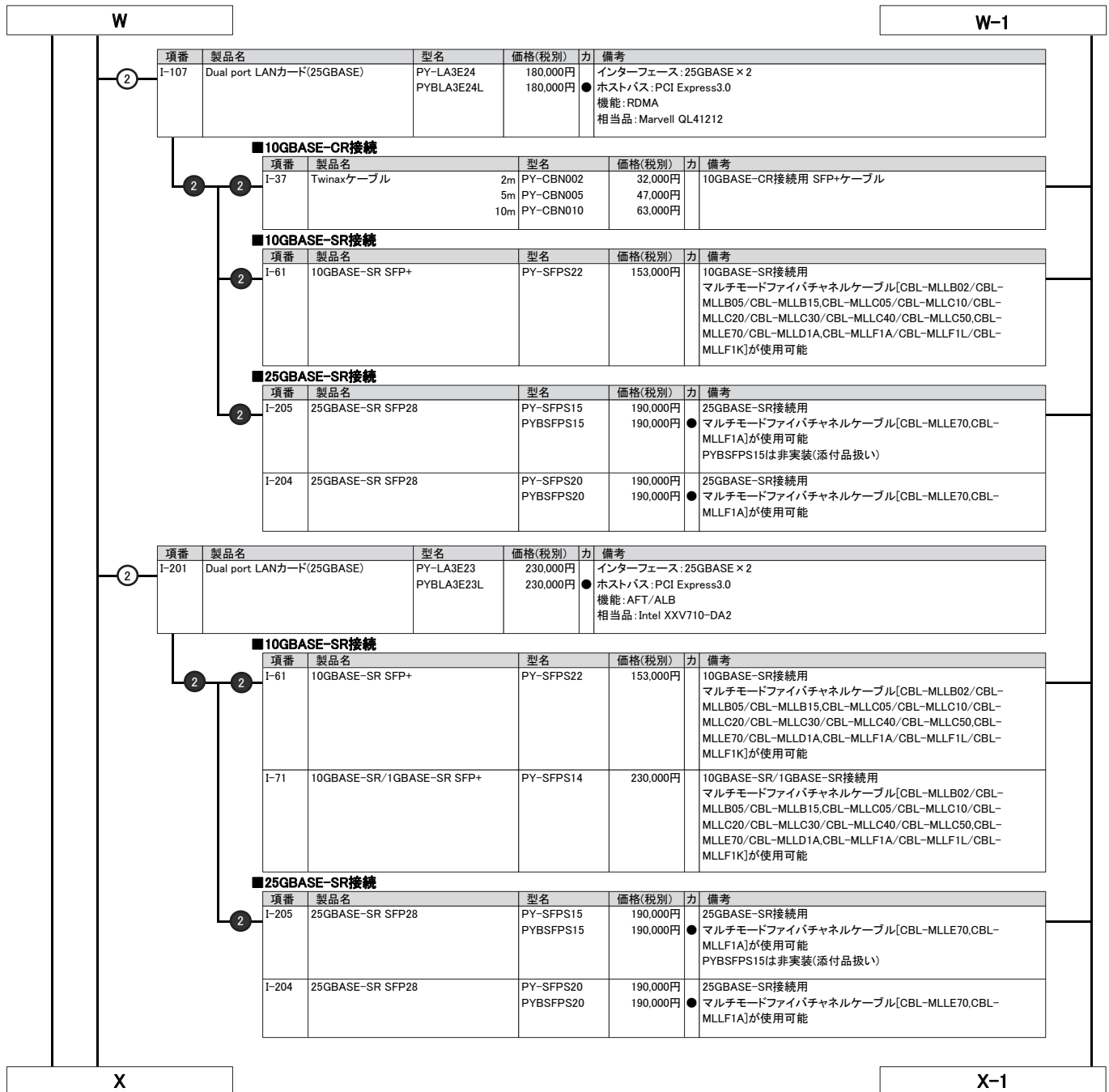
U

U-1

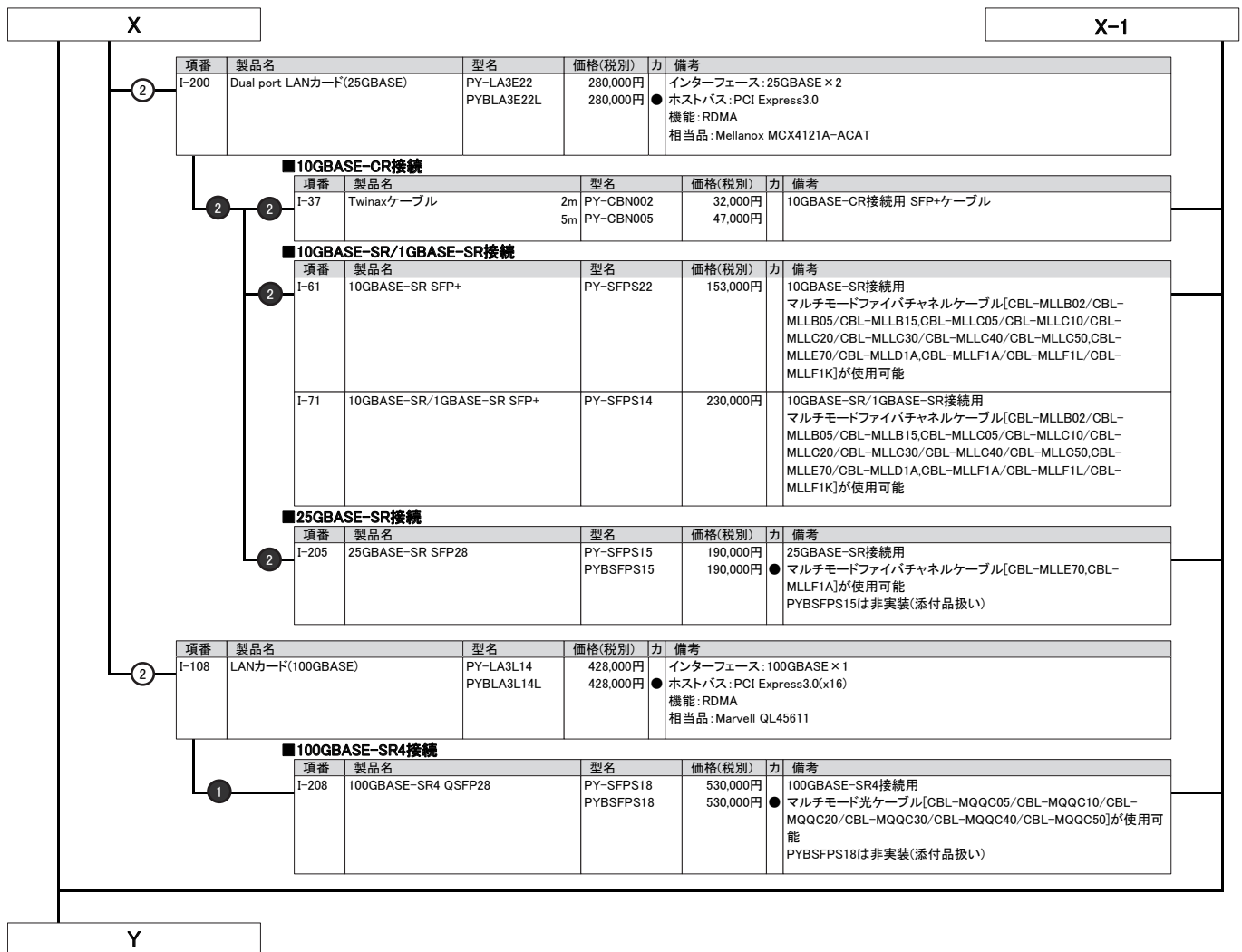
※ OS により接続可能装置は異なります。詳細はハードウェア一覧を参照願います。





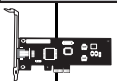


※ OS により接続可能装置は異なります。詳細はハードウェア一覧を参照願います。



Y

16. InfiniBandカード

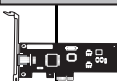


・PY-HC331/PYBHC331/PY-HC332/PYBHC332とPY-HF301/PYBHF301およびPY-LA3E22/PYBLA3E22L/PY-LA3E22U/PYBLA3E22Uを混在させることはできません。

項番	製品名	型名	価格(税別)	力	備考
I-218	IB HCAカード(100Gbps)	PY-HC331 PYBHC331	280,000円 280,000円	●	インターフェース: 100Gbps(EDR) データ転送速度: 12.5GB/s デバイスポート数: 1 ホストバス: PCI Express3.0(x16) 相当品: MCX555A-ECAT
I-219	Dual port IB HCAカード(100Gbps)	PY-HC332 PYBHC332	470,000円 470,000円	●	インターフェース: 100Gbps(EDR) データ転送速度: 12.5GB/s デバイスポート数: 2 ホストバス: PCI Express3.0(x16) 相当品: MCX556A-ECAT

②

17. Omni-Pathカード



・PY-HF301/PYBHF301とPY-HC331/PYBHC331/PY-HC332/PYBHC332およびPY-LA3E22/PYBLA3E22L/PY-LA3E22U/PYBLA3E22Uを混在させることはできません。

項番	製品名	型名	価格(税別)	力	備考
I-161	OP HFIカード(100Gbps)	PY-HF301 PYBHF301	280,000円 280,000円	●	インターフェース: 100Gbps データ転送速度: 12.5GB/s デバイスポート数: 1 ホストバス: PCI Express3.0(x16)

②

18. サーバ管理(リモートマネジメントコントローラ)



・リモートマネジメントコントローラアップグレード[PY-RMC411/PY-RMC42]またはライフサイクルマネジメントライセンス&モジュール[PY-LCM11/PY-LCM12]を手配した場合、iRMC S4 advanced pack(アクティベーションキー生成用ドキュメント)またはeLCM Activation Pack(アクティベーションキー生成用ドキュメント)に記載されているTAN(アクティベーションキー生成用ID)を使用して、別途アクティベーションキーの生成作業が必要となります。
・アクティベーションキーの生成におきましては、インターネット環境を使用したE-mailアドレスの登録が必要となりますので、事前に環境の準備をお願いいたします。
・アクティベーションキーの生成時に使用したE-mailアドレスおよびiRMC S4 advanced packまたはeLCM Activation Packは、アクティベーションキーの再送信の際にも必要となりますので、紛失等のないよう管理をお願いいたします。
・ライフサイクルマネジメントライセンス&モジュール[PY-LCM11/PYBLCM11/PY-LCM12]をご使用にあたっては、各種留意事項がございます。
詳細については、当社ホームページ(<https://jp.fujitsu.com/platform/server/primergy/peripheral/osopt/svs-dvd.html>)を参照ください。

項番	製品名	型名	価格(税別)	力	備考
I-80	リモートマネジメント コントローラアップグレード ※PY-RMC411は 2020年12月25日販売終了予定	PY-RMC411 PYBRMC41	50,000円 50,000円	●	アドバンスドビデオダイレクション機能、パーチャルメディア機能 ＜一般型名の提供形態＞ ・アクティベーションキー: iRMC S4 advanced pack(アクティベーションキー生成用ドキュメント)に記載されたTAN(アクティベーションキー生成用ID)を使用しURLより取得 ＜カスタムメイド型名の提供形態＞ ・アクティベーションキー: サーバ本体に登録された状態で出荷(※) ※2014年2月出荷分よりサーバ本体の保証書にアクティベーションキーの記載あり
I-77	リモートマネジメント コントローラアップグレード	PY-RMC42	50,000円		アドバンスドビデオダイレクション機能、パーチャルメディア機能 ＜提供形態＞ ・アクティベーションキー: iRMC S4 advanced pack(アクティベーションキー生成用ドキュメント)に記載されたTAN(アクティベーションキー生成用ID)を使用しURLより取得

①

項番	製品名	型名	価格(税別)	力	備考
I-20	ライフサイクルマネジメント ライセンス&モジュール ※PY-LCM11は 2020年12月25日販売終了予定	PY-LCM11 PYBLCM11	20,000円 20,000円	●	アップデート機能、イメージ管理機能、PrimeCollect機能 ＜一般型名の提供形態＞ ・アクティベーションキー: eLCM Activation Pack(アクティベーションキー生成用ドキュメント)に記載されたTAN(アクティベーションキー生成用ID)を使用しURLより取得 ・microSDカード(16GB): 同梱 ＜カスタムメイド型名の提供形態＞ ・アクティベーションキー: サーバ本体に登録された状態で出荷(※) ・microSDカード(16GB): サーバ本体に搭載された状態で出荷 ※サーバ本体の保証書にアクティベーションキーの記載あり
I-78	ライフサイクルマネジメント ライセンス&モジュール	PY-LCM12	20,000円		アップデート機能、イメージ管理機能、PrimeCollect機能 ＜提供形態＞ ・アクティベーションキー: eLCM Activation Pack(アクティベーションキー生成用ドキュメント)に記載されたTAN(アクティベーションキー生成用ID)を使用しURLより取得 ・microSDカード(16GB): 同梱

①

19. セキュリティチップ



項番	製品名	型名	価格(税別)	力	備考
I-36	セキュリティチップ	PY-TPM09 PYBTPM09	1,100円 1,100円	●	TPM2.0モジュール(TCG準拠) ※UEFIモードのみサポートとなります。設定をご確認のうえ、ご使用ください。 ※サポート状況については、留意事項欄「セキュリティチップ(TPM)およびインテル・トラスト・エグゼキューション・テクノロジー(インテル® TXT)のサポートについて」を参照

①

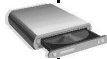
① セキュリティチップ[PY-TPM09/PYBTPM09]

・VMwareのサポートについては、VMware ESXi 7.0 以降 / VMware ESXi 6.7 Update1 以降でサポートします。

Z

Z

20. DVD-ROM/ディスプレイ



- ・複数台システムに最低1台のODDが手配必須です。
- ・サーバーノードでディスプレイ/キーボード/マウス等を使用するには、ディスプレイ/USB拡張ケーブルが必要です。本ケーブルはシャーシ設置場所に最低1本必要です。
- ・ディスプレイ/USB拡張ケーブルはOSインストール時などの一時的な接続用途に使用し、通常稼働での利用等、長期間の接続は推奨しません。

項番	製品名	型名	価格(税別)	力	備考
S-12	ディスプレイ/USB拡張ケーブル	PY-CBD005	8,400円		ディスプレイおよびUSB機器(キーボード/マウス/ODDなど)接続ケーブル、ディスプレイ(アナログRGB)×1、USB3.0×2

①

項番	製品名	型名	価格(税別)	力	備考
N-43	USB延長ケーブル	2m PG-CBLU002	3,200円		

①

項番	製品名	型名	価格(税別)	力	備考
H-4	スーパーマルチドライブユニット	FMV-NSM55	29,800円		インターフェース:USB2.0 Read:最大8倍速(DVD-ROM) / 最大24倍速(CD-ROM) Write:最大5倍速(DVD-RAM) / 最大6倍速(DVD±RDL/-RW) / 最大8倍速(DVD±R/+RW) ※DVD-RAM/DVD±R/DVD±RDL/DVD±RW/DVD-ROM/CD-ROMドライブ機能のみサポート ※ACアダプターの接続が必要(USBバスパワーでは使用不可)
C-5	小型OADGキーボード(106キー/USB)	PY-KBU1R1	15,000円		ラック搭載用OADGキーボード(106キー)。テンキーあり。USB接続、ケーブル長:1.8m
C-1	USBマウス(光学式)	PY-MSU201	3,200円		光学式スクロール機能対応マウス、1000dpi、USB接続、2ボタン+1ホイール、ケーブル長:1.8m、マーブルグレー色

③

①

①

①

ディスプレイ

21. OSブート専用モジュール



- ・M.2 Flash モジュールとM.2 Flash モジュール(VMware用)およびVMwareオプションは、同時選択できません。

■M.2 Flash モジュール
《非アレイ接続》

①

- ・システムボード上の専用ポート(SATAポート×2)に挿入する、OSブート専用のFlashモジュールです。
- ・M.2 Flash モジュールのアレイ構成はご使用いただけません。
- ・M.2 Flash モジュール搭載時はスロット1から順番に搭載してください。スロット1に搭載されていない場合、モジュールが認識されません。
- ・RAID設定サービスを手配する場合、「RAID設定サービスについて」も併せて参照ください。
- ・本製品は「有寿命部品」となり、寿命時には製品を再購入いただく必要があります。詳細については、留意事項編「SSD / DCPMM / Optane PMemの書き込み保証値について」を参照ください。本製品で寿命を確認するために、複数台システムに最低1台、CDまたはDVDドライブが必須となります。

項番	製品名	型名	価格(税別)	力	備考
F-23	M.2 Flash モジュール-128GB	PY-MF12YN2 PYBMF12YN2	123,000円 123,000円		データ転送速度:SATA 6Gbps ● 記録方式:MLC ホットプラグ:× 製品クラス:Read Intensive[書き込み保証値 0.13DWPD] 用途:システム領域
F-24	M.2 Flash モジュール-256GB	PY-MF25YN2 PYBMF25YN2	130,000円 130,000円		データ転送速度:SATA 6Gbps ● 記録方式:MLC ホットプラグ:× 製品クラス:Read Intensive[書き込み保証値 0.13DWPD] 用途:システム領域

②

■M.2 Flash モジュール(VMware用)
《非アレイ接続》

①

- ・システムボード上の専用ポート(SATAポート×2)に挿入する、OSブート専用のFlashモジュールです。
- ・M.2 Flash モジュール(VMware用)のアレイ構成はご使用いただけません。
- ・本製品には、VMware vSphereのライセンスおよびサポートは含まれておりません。別途購入してください。
- ・VMwareのサポート状況(本体/オプション)等の最新情報は、当社ホームページ(<https://www.fujitsu.com/jp/products/computing/servers/primergy/software/vmware/>)にてご確認ください。
- ・VMware環境における、サーバ監視・管理につきましては、留意事項編「サーバ監視・管理ソフトウェアについて」を参照ください。
- ・仮想環境使用時のゲストOS利用向けに、OSオプションの複数同時選択が可能です。
- ・同時選択可能な組み合わせや最大選択数量については、留意事項編「OSオプション、SupportDesk、複数同時選択時の組み合わせについて」を参照ください。
- ・各OSとゲストOSのサポート可否については、留意事項編「各OSの仮想化機能について」および「システム構成図で紹介するWeb情報」の「OSのサポート情報、動作確認情報」を参照ください。

項番	製品名	型名	価格(税別)	力	備考
F-25	VMware vSphere Hypervisor用 M.2 Flash モジュール(32GB)	PY-MF03NV2	123,000円		インストールOS:なし サポートOS:vS6.5 Update3以降 / 6.7 Update1以降、vS7.0以降 M.2 Flash モジュール容量:32GB 添付インストールディスク:なし ※VMware専用のため、他のOSでは使用不可
F-11	VMware vSphere Hypervisor 7.0用 M.2 Flash モジュール(32GB)	PYBMF03NV6	123,000円	●	VMware vSphere Hypervisor 7.0 がインストールされたM.2 Flash モジュールをシステム ボードに搭載して、出荷 インストールOS:VMware vSphere Hypervisor 7.0 サポートOS:vS7.0以降 M.2 Flash モジュール容量:32GB 添付インストールディスク:なし ※VMware専用のため、他のOSでは使用不可

①

AA

AA

22. Windows OSオプション



- ・サーバ本体と同時手配願います(Windows Server 2019 Standard Additional License、CALを除く)。
- ・Windows OSのサポート状況(本体/オプション)等の最新情報は、当社ホームページ(<https://www.fujitsu.com/jp/products/computing/servers/primergy/software/windows/>)にてご確認ください。
- ・仮想環境使用時のゲストOS利用向けに、OSオプションの複数同時選択が可能です。
同時選択可能な組み合わせや最大選択数量については、留意事項編「OSオプション、SupportDesk、複数同時選択時の組み合わせについて」を参照ください。
- ・各OSとゲストOSのサポート可否については、留意事項編「各OSの仮想化機能について」および「システム構成図で紹介するWeb情報」の「OSのサポート情報、動作確認情報」を参照ください。
- ・Windows Server 2019 Standard Additional Licenseは、物理/仮想サーバが搭載するすべての物理/仮想CPUコア数分をカバーするライセンスが必要です。
- ・Windows Server 2019 Datacenter Additional Licenseは、物理サーバが搭載するすべての物理CPUコア数分をカバーするライセンスが必要です。
- ・Windows Server 2019 Datacenter Additional Licenseは、カスタムメイドオプションのみでの提供となります。サーバ本体手配後に、本製品は追加手配することができませんので、サーバ本体手配時に必要なライセンス数を手配ください。
- ・Windows OSオプションにはCALが添付されておりません。使用する環境に応じて、Device CAL/User CALを別途手配する必要があります(Windows Server 2019 Essentials 除く)。

《Windows Server 2019》



Windows Server 2019 Standard/Datacenterからのダウングレード権[PYWBS9/PYWBD9]

ダウングレード権については、マイクロソフトソフトウェアライセンス条項を参照してください。

マイクロソフト社ホームページ:

https://www.microsoft.com/en-us/Useterms/OEM/WindowsServer2019/DatacenterAndStandard/Useterms_OEM_WindowsServer2019_DatacenterAndStandard_Japanese.htm

■ バンドルオプション

項番	製品名	型名	価格(税別)	力	備考
P-85	Windows Server 2019 Standard(16コア) バンドル	PYWBS9	オープン価格	●	構成品: <添付インストールディスク> ・Windows Server® 2019 Standard

16	1	項番	製品名	型名	価格(税別)	力	備考
		P-86	Windows Server 2019 Standard Additional License(2コア)	PY-WAS9 PYWAS9	オープン価格 オープン価格	●	<添付品> ・Windows Server® 2019 Standard (2コア)ライセンス証書
		P-87	Windows Server 2019 Standard Additional License(4コア)	PY-WAS92 PYWAS92	オープン価格 オープン価格	●	<添付品> ・Windows Server® 2019 Standard (4コア)ライセンス証書
		P-88	Windows Server 2019 Standard Additional License(16コア)	PY-WAS93 PYWAS93	オープン価格 オープン価格	●	<添付品> ・Windows Server® 2019 Standard (16コア)ライセンス証書

項番	製品名	型名	価格(税別)	力	備考
P-89	Windows Server 2019 Datacenter(16コア) バンドル	PYWBD9	オープン価格	●	構成品: <添付インストールディスク> ・Windows Server® 2019 Datacenter ※OSサポート付きのSupportDesk Standard/Standard24(仮想化対応は除く)の同時適用不可

4	1	項番	製品名	型名	価格(税別)	力	備考
		P-90	Windows Server 2019 Datacenter Additional License(2コア)	PYWAD9	オープン価格	●	<添付品> ・Windows Server® 2019 Datacenter (2コア)ライセンス証書
		P-91	Windows Server 2019 Datacenter Additional License(4コア)	PYWAD92	オープン価格	●	<添付品> ・Windows Server® 2019 Datacenter (4コア)ライセンス証書
		P-92	Windows Server 2019 Datacenter Additional License(16コア)	PYWAD93	オープン価格	●	<添付品> ・Windows Server® 2019 Datacenter (16コア)ライセンス証書

項番	製品名	型名	価格(税別)	力	備考
P-93	Windows Server 2019 Essentials バンドル	PYWBB9	オープン価格	●	構成品: <添付インストールディスク> ・Windows Server® 2019 Essentials

AB

AB

《Windows Server 2019 CAL》

- ① Windows Server 2019 CAL バンドルオプションは、PRIMERGY 本体と同時に手配した Windows OS オプションに対してのみ適用可能です(ご購入済みの PRIMERGY への適用を含む)。
- Windows Server 2019 CAL、Windows Server 2019 Remote Desktop Services CAL バンドルオプションの一般型名に、最大選択数量制限はありません。カスタムメイド型名の最大選択数量以上の CAL が必要な場合は、一般型名で不足分を手配ください。
- 組み合わせの詳細については、留意事項編「OS オプション、SupportDesk、複数同時選択時の組み合わせについて」を参照ください。

■ CAL

項番	製品名	型名	価格(税別)	力	備考
P-94	Windows Server 2019 1 Device CAL	PY-WCD01B PYBWCD01B	オープン価格 オープン価格	●	＜添付品＞ ・Windows Server® 2019 Client Access License (1 Device)ライセンス証書
P-95	Windows Server 2019 5 Device CAL	PY-WCD05B PYBWCD05B	オープン価格 オープン価格	●	＜添付品＞ ・Windows Server® 2019 Client Access License (5 Device)ライセンス証書
P-96	Windows Server 2019 10 Device CAL	PY-WCD10B PYBWCD10B	オープン価格 オープン価格	●	＜添付品＞ ・Windows Server® 2019 Client Access License (10 Device)ライセンス証書
P-97	Windows Server 2019 50 Device CAL	PY-WCD50B PYBWCD50B	オープン価格 オープン価格	●	＜添付品＞ ・Windows Server® 2019 Client Access License (50 Device)ライセンス証書
P-98	Windows Server 2019 100 Device CAL	PY-WCD1HB PYBWCD1HB	オープン価格 オープン価格	●	＜添付品＞ ・Windows Server® 2019 Client Access License (100 Device)ライセンス証書

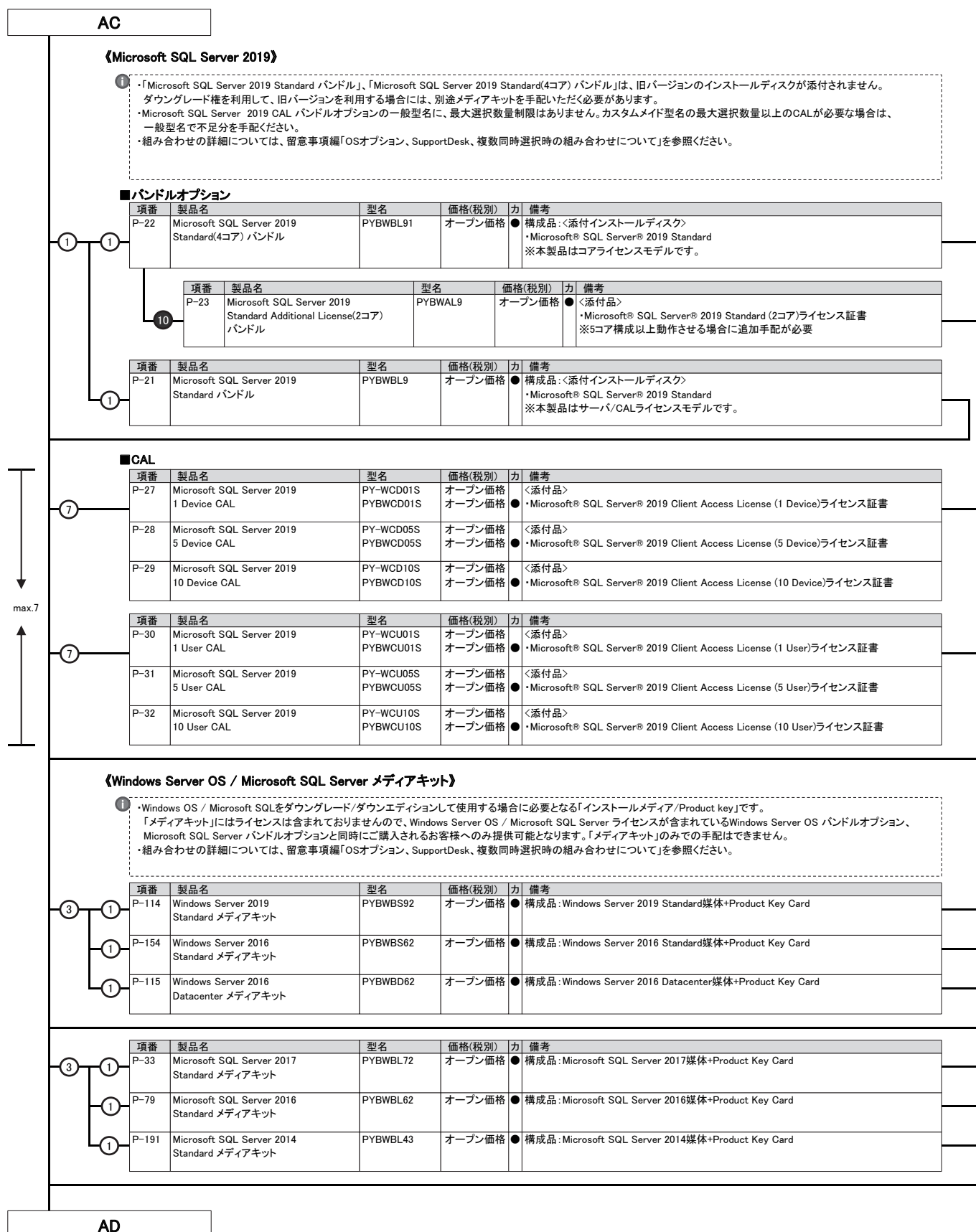
項番	製品名	型名	価格(税別)	力	備考
P-99	Windows Server 2019 1 User CAL	PY-WCU01B PYBWCU01B	オープン価格 オープン価格	●	＜添付品＞ ・Windows Server® 2019 Client Access License (1 User)ライセンス証書
P-100	Windows Server 2019 5 User CAL	PY-WCU05B PYBWCU05B	オープン価格 オープン価格	●	＜添付品＞ ・Windows Server® 2019 Client Access License (5 User)ライセンス証書
P-101	Windows Server 2019 10 User CAL	PY-WCU10B PYBWCU10B	オープン価格 オープン価格	●	＜添付品＞ ・Windows Server® 2019 Client Access License (10 User)ライセンス証書
P-102	Windows Server 2019 50 User CAL	PY-WCU50B PYBWCU50B	オープン価格 オープン価格	●	＜添付品＞ ・Windows Server® 2019 Client Access License (50 User)ライセンス証書
P-103	Windows Server 2019 100 User CAL	PY-WCU1HB PYBWCU1HB	オープン価格 オープン価格	●	＜添付品＞ ・Windows Server® 2019 Client Access License (100 User)ライセンス証書

■ RDS CAL

項番	製品名	型名	価格(税別)	力	備考
P-104	Windows Server 2019 Remote Desktop Services 1 Device CAL	PY-WCD01J PYBWCD01J	オープン価格 オープン価格	●	＜添付品＞ ・Windows Server® 2019 Remote Desktop Services Client Access License (1 Device)ライセンス証書
P-105	Windows Server 2019 Remote Desktop Services 5 Device CAL	PY-WCD05J PYBWCD05J	オープン価格 オープン価格	●	＜添付品＞ ・Windows Server® 2019 Remote Desktop Services Client Access License (5 Device)ライセンス証書
P-106	Windows Server 2019 Remote Desktop Services 10 Device CAL	PY-WCD10J PYBWCD10J	オープン価格 オープン価格	●	＜添付品＞ ・Windows Server® 2019 Remote Desktop Services Client Access License (10 Device)ライセンス証書
P-107	Windows Server 2019 Remote Desktop Services 50 Device CAL	PY-WCD50J PYBWCD50J	オープン価格 オープン価格	●	＜添付品＞ ・Windows Server® 2019 Remote Desktop Services Client Access License (50 Device)ライセンス証書
P-108	Windows Server 2019 Remote Desktop Services 100 Device CAL	PY-WCD1HJ PYBWCD1HJ	オープン価格 オープン価格	●	＜添付品＞ ・Windows Server® 2019 Remote Desktop Services Client Access License (100 Device)ライセンス証書

項番	製品名	型名	価格(税別)	力	備考
P-109	Windows Server 2019 Remote Desktop Services 1 User CAL	PY-WCU01J PYBWCU01J	オープン価格 オープン価格	●	＜添付品＞ ・Windows Server® 2019 Remote Desktop Services Client Access License (1 User)ライセンス証書
P-110	Windows Server 2019 Remote Desktop Services 5 User CAL	PY-WCU05J PYBWCU05J	オープン価格 オープン価格	●	＜添付品＞ ・Windows Server® 2019 Remote Desktop Services Client Access License (5 User)ライセンス証書
P-111	Windows Server 2019 Remote Desktop Services 10 User CAL	PY-WCU10J PYBWCU10J	オープン価格 オープン価格	●	＜添付品＞ ・Windows Server® 2019 Remote Desktop Services Client Access License (10 User)ライセンス証書
P-112	Windows Server 2019 Remote Desktop Services 50 User CAL	PY-WCU50J PYBWCU50J	オープン価格 オープン価格	●	＜添付品＞ ・Windows Server® 2019 Remote Desktop Services Client Access License (50 User)ライセンス証書
P-113	Windows Server 2019 Remote Desktop Services 100 User CAL	PY-WCU1HJ PYBWCU1HJ	オープン価格 オープン価格	●	＜添付品＞ ・Windows Server® 2019 Remote Desktop Services Client Access License (100 User)ライセンス証書

AC



AD

23. Windows SupportDesk [カスタムメイド専用]



- ・サーバ本体と同時に手配願います(出荷後のサーバ本体には適用できません)。
- ・組み合わせにより、異なるOS用のSupportDeskが複数選択可能です。
- ・組み合わせの詳細については、留意事項編「OSオプション、SupportDesk、複数同時選択時の組み合わせについて」を参照ください。
- ・サービスの詳細については、システム構成図(サービス一覧)の「SupportDesk/バック」を参照ください。
- ・各OSとゲストOSのサポート可否については、留意事項編「各OSの仮想化機能について」および「システム構成図で紹介するWeb情報」の「OSのサポート情報、動作確認情報」を参照ください。
- ・SupportDeskのホスト対象OSは、各機種のサポートするOSに準じます。

項番	製品名	型名	価格(税別)	力 備考
Q-79	SupportDesk Standard (Windows Server Standard)	3年 PYBSPS3D02 4年 PYBSPS4D02 5年 PYBSPS5D02	73,000円 84,000円 92,000円 ★	<ul style="list-style-type: none"> ● サービス時間帯: 月曜～金曜 8:30～19:00(祝日および年末年始を除く) ● サポート対象範囲: ホストOS ● 【ホスト対象OS】 ・Windows Server 2019 / 2016 / 2012 R2 / 2012 / 2008 R2 / 2008 Standard ・Windows Server IoT 2019 for Storage Standard ・Windows Storage Server 2016 / 2012 R2 Standard ・Windows Server 2008 R2 / 2008 Enterprise ・Windows Server 2012 R2 / 2012 Foundation ・Windows Server 2019 / 2016 / 2012 R2 / 2012 Essentials
Q-80	SupportDesk Standard24 (Windows Server Standard)	3年 PYBSPS3A02 4年 PYBSPS4A02 5年 PYBSPS5A02	82,000円 97,000円 110,000円 ★	<ul style="list-style-type: none"> ● サービス時間帯: 24時間365日 ● サポート対象範囲: ホストOS ● 【ホスト対象OS】 ・Windows Server 2019 / 2016 / 2012 R2 / 2012 / 2008 R2 / 2008 Standard ・Windows Server IoT 2019 for Storage Standard ・Windows Storage Server 2016 / 2012 R2 Standard ・Windows Server 2008 R2 / 2008 Enterprise ・Windows Server 2012 R2 / 2012 Foundation ・Windows Server 2019 / 2016 / 2012 R2 / 2012 Essentials
Q-81	SupportDesk Standard (Windows Server Standard 仮想化対応)	3年 PYBSPT3D02 4年 PYBSPT4D02 5年 PYBSPT5D02	165,000円 216,000円 270,000円 ★	<ul style="list-style-type: none"> ● サービス時間帯: 月曜～金曜 8:30～19:00(祝日および年末年始を除く) ● サポート対象範囲: ホストOS/ゲストOS ● 【ホスト対象OS/ゲスト対象OS】 ・Windows Server 2019 / 2016 / 2012 R2 / 2012 / 2008 R2 / 2008 Standard ・Windows Server IoT 2019 for Storage Standard ・Windows Storage Server 2016 / 2012 R2 Standard ・Windows Server 2008 R2 / 2008 Enterprise ・Windows Server 2019 / 2016 / 2012 R2 / 2012 Essentials ※ホストOS/ゲストOSの組み合わせは、富士通でサポート可能な組み合わせに限る
Q-82	SupportDesk Standard24 (Windows Server Standard 仮想化対応)	3年 PYBSPT3A02 4年 PYBSPT4A02 5年 PYBSPT5A02	225,000円 294,000円 368,000円 ★	<ul style="list-style-type: none"> ● サービス時間帯: 24時間365日 ● サポート対象範囲: ホストOS/ゲストOS ● 【ホスト対象OS/ゲスト対象OS】 ・Windows Server 2019 / 2016 / 2012 R2 / 2012 / 2008 R2 / 2008 Standard ・Windows Server IoT 2019 for Storage Standard ・Windows Storage Server 2016 / 2012 R2 Standard ・Windows Server 2008 R2 / 2008 Enterprise ・Windows Server 2019 / 2016 / 2012 R2 / 2012 Essentials ※ホストOS/ゲストOSの組み合わせは、富士通でサポート可能な組み合わせに限る
Q-297	SupportDesk Standard (Windows Server Datacenter 仮想化対応 32コア未満)	3年 PYBSPV3D04 4年 PYBSPV4D04 5年 PYBSPV5D04	300,000円 391,000円 489,000円 ★	<ul style="list-style-type: none"> ● サービス時間帯: 月曜～金曜 8:30～19:00(祝日および年末年始を除く) ● サポート対象範囲: ホストOS/ゲストOS ● 【ホスト対象OS/ゲスト対象OS】 ・Windows Server 2019 / 2016 / 2012 R2 / 2012 / 2008 R2 / 2008 Standard ・Windows Server 2019 / 2016 / 2012 R2 / 2012 / 2008 R2 / 2008 Datacenter ・Windows Server 2008 R2 / 2008 Enterprise ※ホストOS/ゲストOSの組み合わせは、富士通でサポート可能な組み合わせに限る
Q-298	SupportDesk Standard24 (Windows Server Datacenter 仮想化対応 32コア未満)	3年 PYBSPV3A04 4年 PYBSPV4A04 5年 PYBSPV5A04	408,000円 532,000円 666,000円 ★	<ul style="list-style-type: none"> ● サービス時間帯: 24時間365日 ● サポート対象範囲: ホストOS/ゲストOS ● 【ホスト対象OS/ゲスト対象OS】 ・Windows Server 2019 / 2016 / 2012 R2 / 2012 / 2008 R2 / 2008 Standard ・Windows Server 2019 / 2016 / 2012 R2 / 2012 / 2008 R2 / 2008 Datacenter ・Windows Server 2008 R2 / 2008 Enterprise ※ホストOS/ゲストOSの組み合わせは、富士通でサポート可能な組み合わせに限る
Q-299	SupportDesk Standard (Windows Server Datacenter 仮想化対応 32コア以上)	3年 PYBSPV3D05 4年 PYBSPV4D05 5年 PYBSPV5D05	600,000円 782,000円 978,000円 ★	<ul style="list-style-type: none"> ● サービス時間帯: 月曜～金曜 8:30～19:00(祝日および年末年始を除く) ● サポート対象範囲: ホストOS/ゲストOS ● 【ホスト対象OS/ゲスト対象OS】 ・Windows Server 2019 / 2016 / 2012 R2 / 2012 / 2008 R2 / 2008 Standard ・Windows Server 2019 / 2016 / 2012 R2 / 2012 / 2008 R2 / 2008 Datacenter ・Windows Server 2008 R2 / 2008 Enterprise ※ホストOS/ゲストOSの組み合わせは、富士通でサポート可能な組み合わせに限る
Q-300	SupportDesk Standard24 (Windows Server Datacenter 仮想化対応 32コア以上)	3年 PYBSPV3A05 4年 PYBSPV4A05 5年 PYBSPV5A05	816,000円 1,064,000円 1,332,000円 ★	<ul style="list-style-type: none"> ● サービス時間帯: 24時間365日 ● サポート対象範囲: ホストOS/ゲストOS ● 【ホスト対象OS/ゲスト対象OS】 ・Windows Server 2019 / 2016 / 2012 R2 / 2012 / 2008 R2 / 2008 Standard ・Windows Server 2019 / 2016 / 2012 R2 / 2012 / 2008 R2 / 2008 Datacenter ・Windows Server 2008 R2 / 2008 Enterprise ※ホストOS/ゲストOSの組み合わせは、富士通でサポート可能な組み合わせに限る



Windows SupportDeskのサービス内容、期間

サービス内容

専門技術者によるOSサポート(電話によるQ&A対応/問題解決支援など)、
Webによる情報提供(ソフトウェアの修正情報/運用ノウハウ/サービス対応履歴など)

サービス期間

3年/4年/5年(製品保証期間を含む)

AE

AE

24. Linux OSオプション/SupportDesk [カスタムメイド専用]



- ・**サーバ本体と同時手配願います**(出荷後のサーバ本体には適用できません)。
- ・Linux OSのサポート状況(本体/オプション)等の最新情報は、当社ホームページ(<https://jp.fujitsu.com/platform/server/primergy/software/linux/technical/support/kernel.html>)にてご確認ください。
- ・Linux仮想環境において、ゲストOSにWindows OSをインストールする場合、PRIMERGY 本体にインストールまたはバンドルしてお届けするWindows OSオプション(PY型名)に添付されるインストールメディアは利用できません。別途、パッケージ製品やボリュームライセンス製品のインストールメディアをご使用ください。

Linux SupportDesk



- ・組み合わせにより、異なるOS用のSupportDeskが複数選択可能です。
- ・組み合わせの詳細については、留意事項編「OSオプション、SupportDesk、複数同時選択時の組み合わせについて」を参照ください。
- ・サービスの詳細については、システム構成図(サービス一覧)の「SupportDesk/バック」を参照ください。
- ・各OSとゲストOSのサポート可否については、留意事項編「各OSの仮想化機能について」および「システム構成図で紹介するWeb情報」の「OSのサポート情報、動作確認情報」を参照ください。

基本サポート

項番	製品名	1年	3年	4年	5年	型名	価格(税別)	力	備考
Q-103	SupportDesk Standard [Red Hat Enterprise Linux 基本サポート 2CPU/1ゲスト]	1年	3年	4年	5年	PYBSPR1D02 PYBSPR3D02 PYBSPR4D02 PYBSPR5D02	108,000円 302,400円 393,600円 480,000円	★	● サービス時間帯: 月曜～金曜 8:30～19:00(祝日および年末年始を除く) ● サポート対象範囲: ホストOS/ゲストOS ● サポートCPU数(Socket数): 2まで ● サポートゲストOS数: 1まで 使用可能ハイパーバイザ: RHEL仮想マシン機能 同時起動仮想マシン数: 4まで(他OS含む)
Q-104	SupportDesk Standard24 [Red Hat Enterprise Linux 基本サポート 2CPU/1ゲスト]	1年	3年	4年	5年	PYBSPR1A02 PYBSPR3A02 PYBSPR4A02 PYBSPR5A02	162,000円 453,600円 590,400円 720,000円	★	● サービス時間帯: 24時間365日 ● サポート対象範囲: ホストOS/ゲストOS ● サポートCPU数(Socket数): 2まで ● サポートゲストOS数: 1まで 使用可能ハイパーバイザ: RHEL仮想マシン機能 同時起動仮想マシン数: 4まで(他OS含む)
Q-105	SupportDesk Standard [Red Hat Enterprise Linux 基本サポート 2CPU/4ゲスト]	3年	4年	5年		PYBSPK3D02 PYBSPK4D02 PYBSPK5D02	453,600円 590,400円 720,000円	★	● サービス時間帯: 月曜～金曜 8:30～19:00(祝日および年末年始を除く) ● サポート対象範囲: ホストOS/ゲストOS ● サポートCPU数(Socket数): 2まで ● サポートゲストOS数: 4まで 使用可能ハイパーバイザ: RHEL仮想マシン機能 同時起動仮想マシン数: 4まで(他OS含む)
Q-106	SupportDesk Standard24 [Red Hat Enterprise Linux 基本サポート 2CPU/4ゲスト]	3年	4年	5年		PYBSPK3A02 PYBSPK4A02 PYBSPK5A02	680,400円 885,600円 1,080,000円	★	● サービス時間帯: 24時間365日 ● サポート対象範囲: ホストOS/ゲストOS ● サポートCPU数(Socket数): 2まで ● サポートゲストOS数: 4まで 使用可能ハイパーバイザ: RHEL仮想マシン機能 同時起動仮想マシン数: 4まで(他OS含む)
Q-126	SupportDesk Standard [Red Hat Enterprise Linux VDC 基本サポート 2CPU/ ゲスト無制限(ゲスト専用)]	3年	4年	5年		PYBSPD3D03 PYBSPD4D03 PYBSPD5D03	908,000円 1,181,000円 1,440,000円	★	● サービス時間帯: 月曜～金曜 8:30～19:00(祝日および年末年始を除く) ● サポート対象範囲: ゲストOS ● サポートCPU数(Socket数): 2まで ● サポートゲストOS数: 無制限 使用可能ハイパーバイザ: VMware/Hyper-V(ハイパーバイザのサポートは対象外)
Q-127	SupportDesk Standard24 [Red Hat Enterprise Linux VDC 基本サポート 2CPU/ ゲスト無制限(ゲスト専用)]	3年	4年	5年		PYBSPD3A03 PYBSPD4A03 PYBSPD5A03	1,361,000円 1,772,000円 2,160,000円	★	● サービス時間帯: 24時間365日 ● サポート対象範囲: ゲストOS ● サポートCPU数(Socket数): 2まで ● サポートゲストOS数: 無制限 使用可能ハイパーバイザ: VMware/Hyper-V(ハイパーバイザのサポートは対象外)
Q-111	SupportDesk Standard [Red Hat Enterprise Linux 基本サポート 2ゲスト(ゲスト専用)]	3年	4年	5年		PYBSPN3D02 PYBSPN4D02 PYBSPN5D02	302,400円 393,600円 480,000円	★	● サービス時間帯: 月曜～金曜 8:30～19:00(祝日および年末年始を除く) ● サポート対象範囲: ゲストOS ● サポートCPU数(Socket数): 無制限 ● サポートゲストOS数: 2まで 使用可能ハイパーバイザ: VMware/Hyper-V(ハイパーバイザのサポートは対象外)
Q-112	SupportDesk Standard24 [Red Hat Enterprise Linux 基本サポート 2ゲスト(ゲスト専用)]	3年	4年	5年		PYBSPN3A02 PYBSPN4A02 PYBSPN5A02	453,600円 590,400円 720,000円	★	● サービス時間帯: 24時間365日 ● サポート対象範囲: ゲストOS ● サポートCPU数(Socket数): 無制限 ● サポートゲストOS数: 2まで 使用可能ハイパーバイザ: VMware/Hyper-V(ハイパーバイザのサポートは対象外)



Linux SupportDesk [基本サポート]のサービス内容、期間、サポートOS

サービス内容

専門技術者によるホストOS(Linux)、ゲストOS(Linux)サポート(電話によるQ&A対応/問題解決支援など)、Webによる情報提供(ソフトウェアの修正情報/運用ノウハウ/サービス対応履歴など)、プロダクトIDの入手手続き代行

サービス期間

1年/3年/4年/5年(製品保証期間を含む)

サポートOS

Red Hat Enterprise Linux

AF

AF-1

※ OS により接続可能装置は異なります。詳細はハードウェア一覧を参照願います。

AF

AF-1

・拡張サポート

項番	製品名	型名	価格(税別)	力	備考
Q-113	SupportDesk Standard [Red Hat Enterprise Linux 拡張サポート 2CPU/1ゲスト]	5年 PYBSPR5DE2	792,000円	★	● サービス時間帯: 月曜～金曜 8:30～19:00(祝日および年末年始を除く) サポート対象範囲: ホストOS/ゲストOS サポートCPU数(Socket数): 2まで サポートゲストOS数: 1まで 使用可能ハイパーバイザ: RHEL仮想マシン機能 同時起動仮想マシン数: 4まで(他OS含む)
Q-114	SupportDesk Standard24 [Red Hat Enterprise Linux 拡張サポート 2CPU/1ゲスト]	5年 PYBSPR5AE2	1,188,000円	★	● サービス時間帯: 24時間365日 サポート対象範囲: ホストOS/ゲストOS サポートCPU数(Socket数): 2まで サポートゲストOS数: 1まで 使用可能ハイパーバイザ: RHEL仮想マシン機能 同時起動仮想マシン数: 4まで(他OS含む)
Q-115	SupportDesk Standard [Red Hat Enterprise Linux 拡張サポート 2CPU/4ゲスト]	5年 PYBSPK5DE2	1,188,000円	★	● サービス時間帯: 月曜～金曜 8:30～19:00(祝日および年末年始を除く) サポート対象範囲: ホストOS/ゲストOS サポートCPU数(Socket数): 2まで サポートゲストOS数: 4まで 使用可能ハイパーバイザ: RHEL仮想マシン機能 同時起動仮想マシン数: 4まで(他OS含む)
Q-116	SupportDesk Standard24 [Red Hat Enterprise Linux 拡張サポート 2CPU/4ゲスト]	5年 PYBSPK5AE2	1,782,000円	★	● サービス時間帯: 24時間365日 サポート対象範囲: ホストOS/ゲストOS サポートCPU数(Socket数): 2まで サポートゲストOS数: 4まで 使用可能ハイパーバイザ: RHEL仮想マシン機能 同時起動仮想マシン数: 4まで(他OS含む)
Q-128	SupportDesk Standard [Red Hat Enterprise Linux VDC 拡張サポート 2CPU/ ゲスト無制限(ゲスト専用)]	5年 PYBSPD5DE3	2,376,000円	★	● サービス時間帯: 月曜～金曜 8:30～19:00(祝日および年末年始を除く) サポート対象範囲: ゲストOS サポートCPU数(Socket数): 2まで サポートゲストOS数: 無制限 使用可能ハイパーバイザ: VMware/Hyper-V(ハイパーバイザのサポートは対象外)
Q-129	SupportDesk Standard24 [Red Hat Enterprise Linux VDC 拡張サポート 2CPU/ ゲスト無制限(ゲスト専用)]	5年 PYBSPD5AE3	3,564,000円	★	● サービス時間帯: 24時間365日 サポート対象範囲: ゲストOS サポートCPU数(Socket数): 2まで サポートゲストOS数: 無制限 使用可能ハイパーバイザ: VMware/Hyper-V(ハイパーバイザのサポートは対象外)
Q-121	SupportDesk Standard [Red Hat Enterprise Linux 拡張サポート 2ゲスト(ゲスト専用)]	5年 PYBSPN5DE2	792,000円	★	● サービス時間帯: 月曜～金曜 8:30～19:00(祝日および年末年始を除く) サポート対象範囲: ゲストOS サポートCPU数(Socket数): 無制限 サポートゲストOS数: 2まで 使用可能ハイパーバイザ: VMware/Hyper-V(ハイパーバイザのサポートは対象外)
Q-122	SupportDesk Standard24 [Red Hat Enterprise Linux 拡張サポート 2ゲスト(ゲスト専用)]	5年 PYBSPN5AE2	1,188,000円	★	● サービス時間帯: 24時間365日 サポート対象範囲: ゲストOS サポートCPU数(Socket数): 無制限 サポートゲストOS数: 2まで 使用可能ハイパーバイザ: VMware/Hyper-V(ハイパーバイザのサポートは対象外)

Linux SupportDesk [拡張サポート]のサービス内容、期間、サポートOS

サービス内容

専門技術者によるホストOS(Linux)、ゲストOS(Linux)サポート(電話によるQ&A対応/問題解決支援など)、
Webによる情報提供(ソフトウェアの修正情報/運用ノウハウ/サービス対応履歴など)、プロダクトID(EUSサービスを含む)の入手手続き代行

サービス期間

5年(製品保証期間を含む)

サポートOS

Red Hat Enterprise Linux

■ Linux OS媒体

Linux OS媒体バンドルオプション手配時は、Linux SupportDeskの同時選択が必須です。

- ・同時選択可能な組み合わせや最大選択数量については、留意事項編「OSオプション、SupportDesk、複数同時選択時の組み合わせについて」を参照ください。
- ・各OSとゲストOSのサポート可否については、留意事項編「各OSの仮想化機能について」および「システム構成図で紹介するWeb情報」の「OSのサポート情報、動作確認情報」を参照ください。
- ・Red Hat Enterprise Linux 7.8媒体バンドル[PYBLB78]/Red Hat Enterprise Linux 7.9媒体バンドル[PYBLB79]の手配時には、SASコントローラカードまたはSASアレイコントローラカードが必須となります。

・バンドルオプション

項番	製品名	型名	価格(税別)	力	備考
P-218	Red Hat Enterprise Linux 8.1 媒体バンドル	PYBLB81	1,000円	●	構成品: <添付インストールディスク> ・Red Hat Enterprise Linux 8.1(for Intel64)
P-14	Red Hat Enterprise Linux 8.2 媒体バンドル	PYBLB82	1,000円	●	構成品: <添付インストールディスク> ・Red Hat Enterprise Linux 8.2(for Intel64)
P-211	Red Hat Enterprise Linux 7.6 媒体バンドル	PYBLB76	1,000円	●	構成品: <添付インストールディスク> ・Red Hat Enterprise Linux 7.6(for Intel64)
P-217	Red Hat Enterprise Linux 7.7 媒体バンドル	PYBLB77	1,000円	●	構成品: <添付インストールディスク> ・Red Hat Enterprise Linux 7.7(for Intel64)
P-16	Red Hat Enterprise Linux 7.8 媒体バンドル	PYBLB78	1,000円	●	構成品: <添付インストールディスク> ・Red Hat Enterprise Linux 7.8(for Intel64)
P-15	Red Hat Enterprise Linux 7.9 媒体バンドル	PYBLB79	1,000円	●	構成品: <添付インストールディスク> ・Red Hat Enterprise Linux 7.9(for Intel64)

AG

AG

25. VMware OSオプション



- ・VMware vSphere 6やVMware vCenter Server 6をご利用の場合には、VMware vSphere 7やVMware vCenter Server 7のライセンス製品を購入し、ライセンスをダウングレードしてください。
- ・VMwareのサポート状況(本体/オプション)等の最新情報は、当社ホームページ(<https://www.fujitsu.com/jp/products/computing/servers/primergy/software/vmware/>)にてご確認ください。
- ・VMware環境における、サーバ監視・管理につきましては、留意事項編「サーバ監視・管理ソフトウェアについて」を参照ください。
- ・仮想環境使用時のゲストOS利用向けに、OSオプションの複数同時選択が可能です。
- ・同時選択可能な組み合わせや最大選択数量については、留意事項編「OSオプション、SupportDesk、複数同時選択時の組み合わせについて」を参照ください。
- ・各OSとゲストOSのサポート可否については、留意事項編「各OSの仮想化機能について」および「システム構成図で紹介するWeb情報」の「OSのサポート情報、動作確認情報」を参照ください。

■仮想化基盤ソフト

項番	製品名	型名	価格(税別)	力	備考
P-40	VMware vSphere 7 Standard 1CPU(32コア) 1年間平日サポート付	B515ZHA81	229,300円		VMware vSphere® 7 Standard [1CPU(32コア)ライセンス] SupportDesk 1年間平日サポートバンドル サービス時間帯: 月曜～金曜 8:30～19:00(祝日および年末年始を除く)
P-41	VMware vSphere 7 Standard 1CPU(32コア) 1年間24時間サポート付	B51613A81	257,400円		VMware vSphere® 7 Standard [1CPU(32コア)ライセンス] SupportDesk 1年間24時間サポートバンドル サービス時間帯: 24時間365日
P-42	VMware vSphere 7 Standard 1CPU(32コア) 5年間平日サポート付	B515ZHA85	381,900円		VMware vSphere® 7 Standard [1CPU(32コア)ライセンス] SupportDesk 5年間平日サポートバンドル サービス時間帯: 月曜～金曜 8:30～19:00(祝日および年末年始を除く)
P-43	VMware vSphere 7 Standard 1CPU(32コア) 5年間24時間サポート付	B51613A85	485,400円		VMware vSphere® 7 Standard [1CPU(32コア)ライセンス] SupportDesk 5年間24時間サポートバンドル サービス時間帯: 24時間365日
P-44	VMware vSphere 7 Enterprise Plus 1CPU(32コア) 1年間平日サポート付	B5162PA81	839,700円		VMware vSphere® 7 Enterprise Plus [1CPU(32コア)ライセンス] SupportDesk 1年間平日サポートバンドル サービス時間帯: 月曜～金曜 8:30～19:00(祝日および年末年始を除く)
P-45	VMware vSphere 7 Enterprise Plus 1CPU(32コア) 1年間24時間サポート付	B5162QA81	949,200円		VMware vSphere® 7 Enterprise Plus [1CPU(32コア)ライセンス] SupportDesk 1年間24時間サポートバンドル サービス時間帯: 24時間365日
P-46	VMware vSphere 7 Enterprise Plus 1CPU(32コア) 5年間平日サポート付	B5162PA85	1,556,900円		VMware vSphere® 7 Enterprise Plus [1CPU(32コア)ライセンス] SupportDesk 5年間平日サポートバンドル サービス時間帯: 月曜～金曜 8:30～19:00(祝日および年末年始を除く)
P-47	VMware vSphere 7 Enterprise Plus 1CPU(32コア) 5年間24時間サポート付	B5162QA85	2,022,200円		VMware vSphere® 7 Enterprise Plus [1CPU(32コア)ライセンス] SupportDesk 5年間24時間サポートバンドル サービス時間帯: 24時間365日



VMware vSphere 7 Standard / Enterprise Plusのサービス内容、期間

サービス内容

専門技術者によるOS(VMware)サポート(電話によるQ&A対応/問題解決支援など)、
Webによる情報提供(ソフトウェアの修正情報/運用ノウハウ/サービス対応履歴など)

サービス期間

1年、5年

■OS管理ソフトウェア等

項番	製品名	型名	価格(税別)	力	備考
P-48	VMware vCenter Server 7 Standard 1年間平日サポート付	B515VE981	1,391,500円		VMware vCenter Server® 7 Standard SupportDesk 1年間平日サポートバンドル サービス時間帯: 月曜～金曜 8:30～19:00(祝日および年末年始を除く)
P-49	VMware vCenter Server 7 Standard 1年間24時間サポート付	B51619981	1,547,700円		VMware vCenter Server® 7 Standard SupportDesk 1年間24時間サポートバンドル サービス時間帯: 24時間365日
P-50	VMware vCenter Server 7 Standard 5年間平日サポート付	B515VE985	2,492,600円		VMware vCenter Server® 7 Standard SupportDesk 5年間平日サポートバンドル サービス時間帯: 月曜～金曜 8:30～19:00(祝日および年末年始を除く)
P-51	VMware vCenter Server 7 Standard 5年間24時間サポート付	B51619985	3,194,600円		VMware vCenter Server® 7 Standard SupportDesk 5年間24時間サポートバンドル サービス時間帯: 24時間365日



VMware vCenter Server 7 Standardのサービス内容、期間

サービス内容

専門技術者によるOS(VMware)サポート(電話によるQ&A対応/問題解決支援など)、
Webによる情報提供(ソフトウェアの修正情報/運用ノウハウ/サービス対応履歴など)

サービス期間

1年、5年

AH

AH

26. ハードウェア用SupportDesk [カスタムメイド専用]



- ・サーバ本体と同時手配願います(出荷後のサーバ本体には適用できません)。
- ・組み合わせにより、OS用SupportDeskとハードウェア用SupportDeskを同時選択することが可能です。
- ・組み合わせの詳細については、留意事項編「OSオプション、SupportDesk、複数同時選択時の組み合わせについて」を参照ください。
- ・サービスの詳細については、システム構成図(サービス一覧)の「SupportDesk/バック」を参照ください。

①

項番	製品名	型名	価格(税別)	力	備考
Q-262	SupportDesk/バック Standard	3年 PYBSPH3D5A 4年 PYBSPH4D5A 5年 PYBSPH5D5A	109,000円 172,000円 226,000円	● ● ●	● サービス時間帯: 月曜～金曜 8:30～19:00(祝日および年末年始を除く)
Q-272	SupportDesk/バック Standard24	3年 PYBSPH3A5A 4年 PYBSPH4A5A 5年 PYBSPH5A5A	148,000円 235,000円 310,000円	● ● ●	● サービス時間帯: 24時間365日
Q-340	SupportDesk/バック 保守交換ディスク引渡プラス	3年 PYBSP3D5A 4年 PYBSP4D5A 5年 PYBSP5D5A	124,000円 191,000円 249,000円	● ● ●	● サービス内容: ● ・故障ハードディスクのお客様への引き渡し ● サービス時間帯: 月曜～金曜 8:30～19:00(祝日および年末年始を除く)
Q-348	SupportDesk/バック 保守交換ディスク引渡プラス24	3年 PYBSP3A5A 4年 PYBSP4A5A 5年 PYBSP5A5A	161,000円 251,000円 329,000円	● ● ●	● サービス内容: ● ・故障ハードディスクのお客様への引き渡し ● サービス時間帯: 24時間365日
Q-308	SupportDesk/バック BIOS/ファームウェアアップデート・ 定期点検プラス	3年 PYBSPQ3D5A 4年 PYBSPQ4D5A 5年 PYBSPQ5D5A	161,000円 239,000円 309,000円	● ● ●	● サービス内容: ● ・ハードウェアの定期点検(1回/年) ● ・BIOSやファームウェアのアップデート作業を代行(定期点検時) ● サービス時間帯: 月曜～金曜 8:30～19:00(祝日および年末年始を除く)
Q-316	SupportDesk/バック BIOS/ファームウェアアップデート・ 定期点検プラス24	3年 PYBSPQ3A5A 4年 PYBSPQ4A5A 5年 PYBSPQ5A5A	212,000円 317,000円 411,000円	● ● ●	● サービス内容: ● ・ハードウェアの定期点検(1回/年) ● ・BIOSやファームウェアのアップデート作業を代行(定期点検時) ● サービス時間帯: 24時間365日
Q-324	SupportDesk/バック BIOS/ファームウェアアップデート・ 定期点検・ 保守交換ディスク引渡プラス	3年 PYBSPR3D5A 4年 PYBSPR4D5A 5年 PYBSPR5D5A	176,000円 258,000円 333,000円	● ● ●	● サービス内容: ● ・ハードウェアの定期点検(1回/年) ● ・BIOSやファームウェアのアップデート作業を代行(定期点検時) ● ・故障ハードディスクのお客様への引き渡し ● サービス時間帯: 月曜～金曜 8:30～19:00(祝日および年末年始を除く)
Q-332	SupportDesk/バック BIOS/ファームウェアアップデート・ 定期点検・ 保守交換ディスク引渡プラス24	3年 PYBSPR3A5A 4年 PYBSPR4A5A 5年 PYBSPR5A5A	225,000円 334,000円 433,000円	● ● ●	● サービス内容: ● ・ハードウェアの定期点検(1回/年) ● ・BIOSやファームウェアのアップデート作業を代行(定期点検時) ● ・故障ハードディスクのお客様への引き渡し ● サービス時間帯: 24時間365日



SupportDesk のサービス内容、期間(共通)

サービス内容

- ・ハードウェアトラブル時の当日訪問修理
- ・Webによる情報提供(運用ノウハウ/サービス対応履歴など)
- ・ハードウェアの障害予兆/異常情報のOSCへのリモート通報、および通報内容の解析

サービス期間

3年/4年/5年(製品保証期間を含む)

End : PRIMERGY CX2560 M5

[illegible]