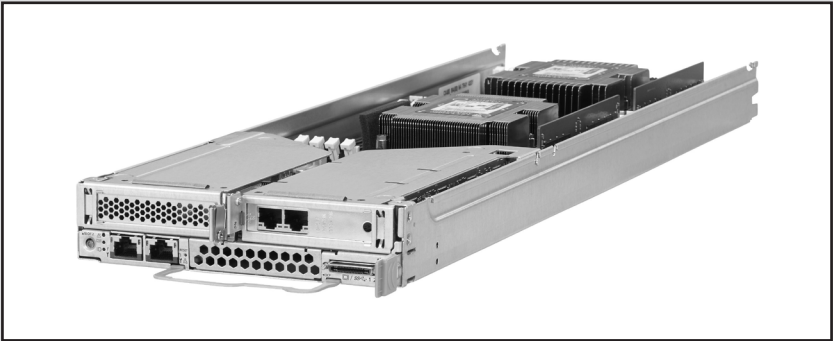


# FUJITSU Server PRIMERGY CX2550 M5

## システム構成図



■サポートOS

CX2550 M5 は、以下のOSをサポートしています。本文中のOS名称は、次のように略して表記します。  
OSの対応状況等の最新情報は当社ホームページ  
( <https://www.fujitsu.com/jp/products/computing/servers/primergy/software/> )を参照ください。

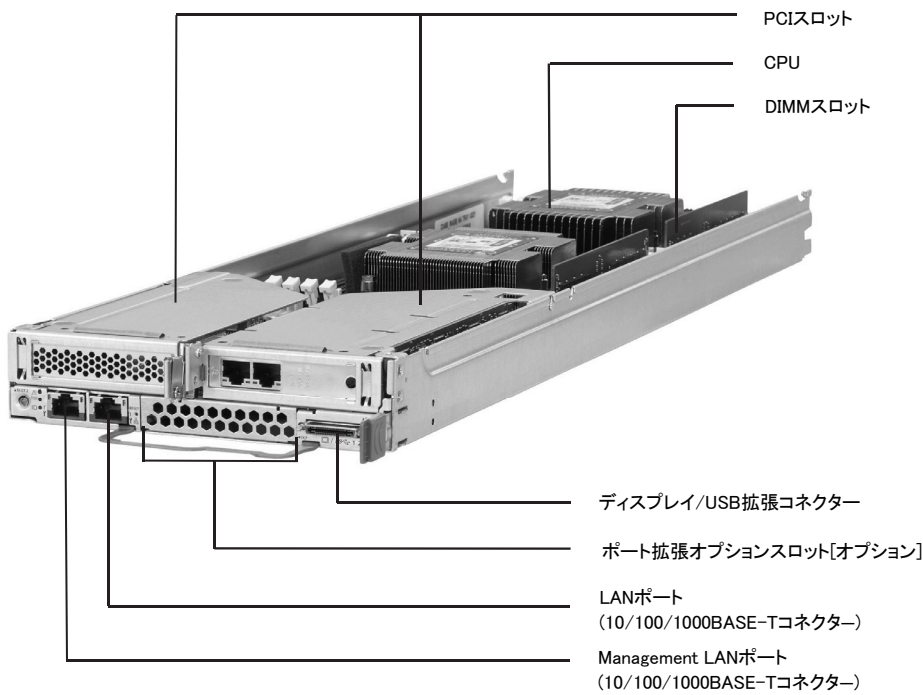
OS名	略称		
Windows Server® 2019 Standard	WS19S		Windows
Windows Server® 2019 Datacenter	WS19D		
Windows Server® 2016 Standard	WS16S		
Windows Server® 2016 Datacenter	WS16D		
Red Hat® Enterprise Linux® 8.0 (for Intel64) 以降	RHEL8(Intel64)	RHEL	Linux
Red Hat® Enterprise Linux® 7.6 (for Intel64) 以降	RHEL7(Intel64)		
SUSE® Linux Enterprise Server 15 for AMD64 & Intel64 以降	SLES 15 (x86_64)	SLES	
SUSE® Linux Enterprise Server 12 Service Pack 4 for AMD64 & Intel64 以降	SLES 12 (x86_64)		

本システム構成図に掲載されております商品※の価格体系につきましては、市場の価格に近く、お客様にわかりやすい「希望小売価格」となっております。  
※ PRIMERGY 本体等  
また、「標準価格」で提供している商品につきましては、本システム構成図（樹系図）では★で表示してあります。

※ OS により接続可能装置は異なります。詳細はハードウェア一覧を参照願います。

PRIMERGY CX2550 M5

本体内部



CX2550 M5

## PRIMERGY CX2550 M5

※ OS により接続可能装置は異なります。詳細はハードウェア一覧を参照願います。

## PRIMERGY CX2550 M5 サーバノード仕様

品名 モデル			PRIMERGY CX2550 M5	
ベースユニット形状			ノードサーバベースユニット	
型名			PYC2555RAN	
CPU (※1)		ソケット数	2	
		搭載可能CPU (周波数、コア数/スレッド数、 3次キャッシュメモリ、メモリバス、 UPI最大TDP)	インテル® Xeon® プロセッサー Gold 5222(3.80GHz/4C/8T/16.5MB/2933MHz/10.4GT/s,105W) / 5217(3GHz/8C/16T/11MB/2667MHz/10.4GT/s,115W) / 5215(2.50GHz/10C/20T/13.8MB/2667MHz/10.4GT/s,85W) / 5218(2.30GHz/16C/32T/22MB/2667MHz/10.4GT/s,125W) / 5220(2.20GHz/18C/36T/24.8MB/2667MHz/10.4GT/s,125W) / 5220S(2.70GHz/18C/36T/24.8MB/2667MHz/10.4GT/s,125W) / 6234(3.30GHz/8C/16T/24.8MB/2933MHz/10.4GT/s,130W) / 6226(2.70GHz/12C/24T/19.25MB/2933MHz/10.4GT/s,125W) / 6242(2.80GHz/16C/32T/22MB/2933MHz/10.4GT/s,150W) / 6240(2.60GHz/18C/36T/24.8MB/2933MHz/10.4GT/s,150W) / 6230(2.10GHz/20C/40T/27.5MB/2933MHz/10.4GT/s,125W) / 6248(2.50GHz/20C/40T/27.5MB/2933MHz/10.4GT/s,150W) / 6238(2.10GHz/22C/44T/30.3MB/2933MHz/10.4GT/s,140W) / 6252(2.10GHz/24C/48T/35.8MB/2933MHz/10.4GT/s,150W) / 6222V(1.80GHz/20C/40T/27.5MB/2400MHz/10.4GT/s,115W) / 6262V(1.90GHz/24C/48T/33MB/2400MHz/10.4GT/s,135W) / インテル® Xeon® プロセッサー Platinum 8260(2.40GHz/24C/48T/35.8MB/2933MHz/10.4GT/s,165W) / 8276(2.20GHz/28C/56T/38.5MB/2933MHz/10.4GT/s,165W) / インテル® Xeon® プロセッサー Gold 5215M(2.50GHz/10C/20T/13.8MB/2667MHz/10.4GT/s,85W) / 6240M(2.60GHz/18C/36T/24.8MB/2933MHz/10.4GT/s,150W) / 6238M(2.10GHz/22C/44T/30.3MB/2933MHz/10.4GT/s,140W) / インテル® Xeon® プロセッサー Platinum 8260M(2.40GHz/24C/48T/35.8MB/2933MHz/10.4GT/s,165W) / 8276M(2.20GHz/28C/56T/38.5MB/2933MHz/10.4GT/s,165W) / インテル® Xeon® プロセッサー Platinum 8260Y(2.40GHz/16C/20C/24C/32T/40T/48T/35.8MB/2933MHz/10.4GT/s,165W)	
チップセット			Intel® C621	
システムボード			D3853	
メイン メモリ (※2)	搭載可能メモリ	2933 RDIMM / 2933 LRDIMM / 2933 LRDIMM 3DS / 2666 DCPMM		
	スロット数	1CPU構成時	8 (2933 RDIMM / 2933 LRDIMM / 2933 LRDIMM 3DS) / 6 (2933 RDIMM / 2933 LRDIMM / 2933 LRDIMM 3DS) + 2 (2666 DCPMM)	
		2CPU構成時	16 (2933 RDIMM / 2933 LRDIMM / 2933 LRDIMM 3DS) / 12 (2933 RDIMM / 2933 LRDIMM / 2933 LRDIMM 3DS) + 4 (2666 DCPMM)	
		最大容量	1CPU構成時	256GB (2933 RDIMM) / 512GB (2933 LRDIMM) / 1024GB (2933 LRDIMM 3DS) 1216GB (2933 RDIMM + 2666 DCPMM) / 1408GB (2933 LRDIMM + 2666 DCPMM) / 1792GB (2933 LRDIMM 3DS + 2666 DCPMM)
	2CPU構成時	512GB (2933 RDIMM) / 1024GB (2933 LRDIMM) / 2048GB (2933 LRDIMM 3DS) 2432GB (2933 RDIMM + 2666 DCPMM) / 2816GB (2933 LRDIMM + 2666 DCPMM) / 3584GB (2933 LRDIMM 3DS + 2666 DCPMM)		
画面制御機能			リモートマネジメントコントローラ内蔵、VRAM: 16MB	
グラフィック表示機能 (※3)			640 × 480 / 800 × 600 / 1024 × 768 / 1152 × 864 / 1280 × 1024 / 1600 × 1200 / 1920 × 1080ドット	
OSブート専用 モジュール	搭載数	2		
	最大容量	512GB		
拡張バススロット			PCI Express 3.0(x16レーン) 2 (Low Profile) (※4)	
ストレージコントローラ			オンボードSATAコントローラ	
SATA-インターフェース (オンボード)			SATA × 2ポート	
ネットワークインターフェース(オンボード)			標準搭載[1ポート(1000BASE-T/100BASE-TX/10BASE-T 1ポート)]、オプション適用時 (25GBASE × 2)	
インターフェース (※5)			ディスプレイ(アナログRGB) × 1、USB × 2(USB3.0: 背面 × 2)	
キーボード/マウス			オプション	
ハードウェア監視			—	
			—	
ソフトウェア			—	
リモートサービス機能			標準搭載 (リモートマネジメントコントローラ)	
専用コネクタ			Management LAN 1ポート[背面] (1000BASE-T/100BASE-TX/10BASE-T 1ポート)	
セキュリティチップ			オプション (TPM2.0モジュール:TCG準拠)	
電源			入力電圧 DC12V	
エネルギー消費効率(2011年度基準) (※6)			—	
外形寸法 [W × D × H]			174.3 × 580 × 40.5[mm]	
質量			最大5kg	
使用環境			周囲温度: 10～35℃ / 湿度: 10～85% (ただし結露しないこと)	
インストールOS/バンドルOS			—	
サポートOS			WS19S / WS19D / WS16S / WS16D / RHEL8(Intel64) / RHEL7(Intel64) / SLES 15 (x86_64) / SLES 12 (x86_64)	
標準保証			3年間翌営業日以降訪問修理 (月曜～金曜、9:00～17:00 (祝日および年末年始を除く))	

(※1) TDP値150W以上のCPUを搭載する場合、吸気温度30℃以下の環境にてご使用ください。

(※2) OSにより使用可能なメモリ容量が異なります。詳細については、留意事項編「OSにおける最大CPU数/使用可能なメモリ容量について」を参照ください。

(※3) 実際に表示可能な解像度/色数は、接続されるディスプレイの機能、およびOSにより異なります。

(※4) PCIe( × 16) ライザーカード[PY-PRE623]/[PYBP619.PYBP61A]または[PY-PRE624]/[PY-PRE61B.PYBP61B.PYBP61A]を適用することで、PCIスロット1.2が使用可能になります。

なお、PCIe( × 16) ライザーカード[PY-PRE624]/[PY-PRE61B.PYBP61B]適用時、2CPU構成にする必要があります。

(※5) ディスプレイ/USB拡張コネクタからディスプレイ/USB拡張ケーブル(オプション)を接続することにより使用することができます。

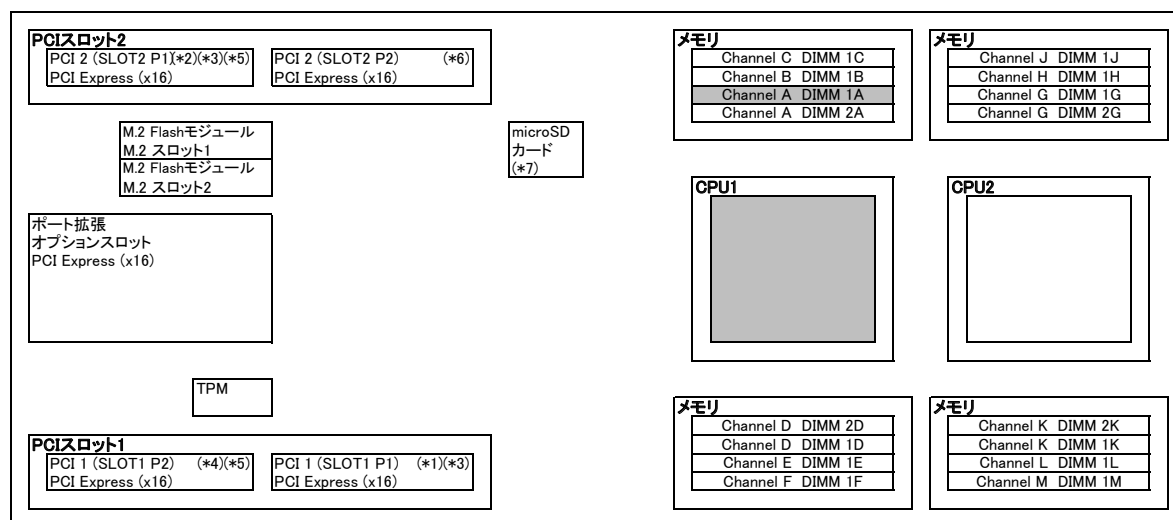
(※6) エネルギー消費効率とは省エネ法で定める測定方法により測定した消費電力を、省エネ法で定める複合理論性能(単位: ギガ演算)で除したものです。

なお、当該モデルの搭載可能CPUは、すべて省エネ法の規制対象外です。

※ サーバノードはホットプラグ対応のため、活性保守交換が可能となっております。サーバノードのオプション増設作業や保守作業において、サーバノードをシャーシより取り外した場合、シャーシに搭載されている一部のサーバノードの冷却が不十分となるため、そのサーバノードにおいて一時的にスロットリング機能が有効となり、性能を低下させて動作いたしますが、オプション増設作業や保守作業が終了し、シャーシ内に4台のサーバノードを搭載した状態に戻すことにより、通常の状態に復旧いたします。

※ 選択するベースユニット、オプション、および使用するOSの組合せ等により、手配可能な構成/詳細スペックが異なります。手配構成/詳細スペックについては、樹系図をご参照ください。

PRIMERGY CX2550 M5 構成図



■ 必須選択オプション

- (※1) PCIe(×16) ライザーカード [PYBPPE619] を適用すると、PCIスロット1が使用可能。  
 (※2) PCIe(×16) ライザーカード [PYBPPE61A] を適用すると、PCIスロット2が使用可能。  
 (※3) PCIe(×16) ライザーカード左右セット [PY-PPE623] を適用すると、PCIスロット1,2が使用可能。  
 (※4) PCIe(×16) ライザーカード [PY-PPE61B/PYBPPE61B] を適用すると、PCIスロット1が使用可能。2CPU構成必須。  
 (※5) PCIe(×16) ライザーカード左右セット [PY-PPE624] を適用すると、PCIスロット1,2が使用可能。2CPU構成必須。  
 (※6) CX2550 M5では使用不可。  
 (※7) ライフサイクルマネジメントライセンス&モジュール [PY-LCM11/PYBLCM11] 用の microSDカードを搭載。

## PRIMERGY CX2550 M5

※ OS により接続可能装置は異なります。詳細はハードウェア一覧を参照願います。

## PRIMERGY CX2550 M5 オプションカードの搭載情報

搭載優先 順位	搭載カード				ポート拡張 スロット	PCIスロット		最大搭載枚数	備考	
						1 (※1)	2 (※1)			
	PCI Express 3.0				x16レーン	x16レーン LowProfile				
	名称	一般型名	カスタムメイド 型名	バス仕様						
高 ↑	SASコントローラカード (8port/SAS 12Gbps)	PY-SC3FA	PYBSC3FA	PCI Express (x8)	-	-	①	1	内蔵ストレージ接続用	
	SASアレイコントローラカード (8port/SAS 12Gbps)	PY-SR3FA	PYBSR3FA	PCI Express (x8)	-	-	①		内蔵ストレージ接続用	
	SASアレイコントローラカード (8port/1GB/SAS 12Gbps)	PY-SR3C41H	PYBSR3C41H	PCI Express (x8)	-	-	①		1	内蔵ストレージ接続用
	SASアレイコントローラカード (8port/2GB/SAS 12Gbps)	PY-SR3C42H	PYBSR3C42H	PCI Express (x8)	-	-	①		1	内蔵ストレージ接続用
	SASコントローラカード (8port/SAS 12Gbps)	PY-SC3FE	PYBSC3FEL	PCI Express (x8)	-	②	①	1	1	JX40 S2/外付けSAS装置接続用
	SASアレイコントローラカード (8port/4GB/SAS 12Gbps)	PY-SR3C5E	PYBSR3C5EL	PCI Express (x8)	-	②	①	1		JX40 S2接続用(自己暗号化機能対応)
	Dual port LANカード(1000BASE-T)	PY-LA262	PYBLA262L	PCI Express (x4)	-	②	①	2	2	Intel I350-T2相当品
	Quad port LANカード(1000BASE-T)	PY-LA264	PYBLA264L	PCI Express (x4)	-	②	①	2		Intel I350-T4相当品
	Dual port LANカード(10GBASE-T)	PY-LA3D2	PYBLA3D2L	PCI Express (x4)	-	②	①	2	2	Intel X550-T2相当品
	Dual port LANカード(10GBASE)	PY-LA3C2	PYBLA3C2L	PCI Express (x8)	-	②	①	2		Intel X710-DA2相当品
	Quad port LANカード(10GBASE)	PY-LA3C4	PYBLA3C4L	PCI Express (x8)	-	②	①	2		Intel X710-DA4相当品
	Quad port LANカード(10GBASE-T)	PY-LA3E4	PYBLA3E4L	PCI Express (x8)	-	②	①	2		Intel X710-T4相当品
	Dual port LANカード(25GBASE)	PY-LA3E23	PYBLA3E23L	PCI Express (x8)	-	②	①	2	2	Intel XXV710-DA2相当品
	ポート拡張オプション(25GBASE × 2)	PY-LA3E23U	PYBLA3E23U		①	-	-	1		25GBASE × 2追加オプション (Intel XXV710-DA2 OCP相当品)
	Dual port LANカード(25GBASE)	PY-LA3E24	PYBLA3E24L	PCI Express (x8)	-	②	①	2		Marvell QL41212相当品
	Dual port LANカード(25GBASE)	PY-LA3E22	PYBLA3E22L	PCI Express (x8)	-	②	①	2		Mellanox MCX4121A-ACAT相当品
	ポート拡張オプション(25GBASE × 2)	PY-LA3E22U	PYBLA3E22U		①	-	-	1	1	25GBASE × 2追加オプション (Mellanox MCX4421A-ACQN相当品)
	Dual port LANカード(40GBASE)	PY-LA3H22	PYBLA3H22L	PCI Express (x16)	-	②	①	2 (※2)		Mellanox MCX416A-BCAT相当品
	LANカード(100GBASE)	PY-LA3L12	PYBLA3L12L	PCI Express (x16)	-	②	①	2 (※2)	2	Mellanox MCX415A-CCAT相当品
	LANカード(100GBASE)	PY-LA3L14	PYBLA3L14L	PCI Express (x16)	-	②	①	2		Marvell QL45611相当品
	IB HCAカード(100Gbps)	PY-HC331	PYBHC331	PCI Express (x16)	-	②	①	2	2	MCX555A-ECAT相当品
	Dual port IB HCAカード(100Gbps)	PY-HC332	PYBHC332	PCI Express (x16)	-	②	①	2		MCX556A-ECAT相当品
低	OP HFIカード(100Gbps)	PY-HF301	PYBHF301	PCI Express (x16)	-	②	①	2 (※2)		

※○の中の数字は搭載順を示す。－は搭載不可を示す。

(※1) PCIe(×16) ライザーカード[PY-PRE623]/[PYBP619,PYBP61A]または[PY-PRE624]/[PY-PRE61B,PYBP61B,PYBP61A]を適用することで、PCIスロット1,2が使用可能になります。

なお、PCIe(×16) ライザーカード[PY-PRE624]/[PY-PRE61B,PYBP61B]適用時、2CPU構成にする必要があります。

(※2) PY-HF301/PYBHF301とPY-HC331/PYBHC331/PY-HC332/PYBHC332を混在させることはできません。

また、PY-LA3E22/PYBLA3E22L/PY-LA3E22U/PYBLA3E22U/PY-LA3H22/PYBLA3H22L/PY-LA3L12/PYBLA3L12LとPY-HC331/PYBHC331/PY-HC332/PYBHC332およびPY-HF301/PYBHF301を混在させることはできません。

## 必須選択オプションについて

本モデルには必須選択オプションがあります。ベースユニットと共に、以下の製品をカスタムメイド型名にて選択する必要があります。

必須選択オプション	必須手配数
・シャーシ搭載オプションまたは梱包オプション ・CPU ・メモリ ・ベイ追加オプションまたは内蔵2.5インチストレージダミートレイ(※1)	最低各1個

(※1) 梱包オプション選択時、ベイ追加オプションおよび内蔵2.5インチストレージダミートレイ手配不可。

※各オプションの項目名に【必須選択オプション】の記載があります。ご確認の上、手配をお願いします。

Start : PRIMERGY CX2550 M5



樹系図の見方は、「システム構成図の見方について」を参照ください。

## 1. 本体



項番	製品名	型名	価格(税別)	力	備考
A-50	PRIMERGY CX2550 M5 ベースユニット (空冷)	PYC2555RAN	198,000円		ノードサーバベースユニット (ハーフワイド、1U) CPU:オプション(最大数:2) メモリ:オプション(最大:16スロット) OS:なし オンボードSATAコントローラ(2port/SATA 6Gbps)標準, 内蔵ストレージ:オプション(2.5インチ×2ベイ), 3年保証(3年間翌営業日以降訪問修理)付

## 2. シャーシ搭載オプション/梱包オプション 【必須選択オプション】 [カスタムメイド専用]



・カスタムメイド型名にいずれか必ず1つ選択してください。

項番	製品名	型名	価格(税別)	力	備考
S-3	シャーシ搭載オプション (2.5インチ)	PYBSSL6	1,000円	●	サーバノード搭載出荷オプション 対象シャーシと同時手配したサーバノードを同時手配することにより、シャーシに搭載して出荷
S-13	梱包オプション (2.5インチ)	PYBSSP6	1,000円	●	サーバノード個装オプション サーバノードを個装して出荷

A

## PRIMERGY CX2550 M5

※ OS により接続可能装置は異なります。詳細はハードウェア一覧を参照願います。

A

## 3. ServerView Suite等



・ServerView Suiteの使用権は、サーバ本体に対し無償で付与されていますが、推奨のドライバや監視ソフト等が含まれますので、添付品の内容をご確認の上、以下より選択してください。

## 【PRIMERGY購入後、最新版数のServerView Suiteが必要な場合(追加オプション)】

## ■ ツール

項番	製品名	型名	価格(税別)	力	備考
P-209	ServerView Suite DVD(Tools)	PY-SVT132	4,000円		ServerView Suite: DVD-ROM × 2 DVD版数: V13.19.07 Windows対応版数: Windows Server 2012、2012 R2、2016、2019 RHEL対応版数: 6.10、7.4/7.5/7.6、8.0 SLES対応版数: 12SP3/SP4、15GA/SP1
P-12	ServerView Suite DVD(Tools)	PY-SVT133	4,000円		ServerView Suite: DVD-ROM × 2 DVD版数: V13.19.09以降 Windows対応版数: Windows Server 2012、2012 R2、2016、2019 RHEL対応版数: 6.10、7.5/7.6/7.7、8.0 SLES対応版数: 12SP4、15GA/SP1

## ■ マニュアル

項番	製品名	型名	価格(税別)	力	備考
P-210	ServerView Suite ServerBooks DVD(Manual)	PY-SVM132	4,000円		ServerView Suite: DVD-ROM × 1 DVD版数: V13.19.07
P-13	ServerView Suite ServerBooks DVD(Manual)	PY-SVM133	4,000円		ServerView Suite: DVD-ROM × 1 DVD版数: V13.19.09以降



## ServerView Suite

24時間365日の安定稼働、導入時の確実なセットアップとシステム運用での監視を実現するサーバ運用管理ソフトウェアです。

## 提供形態

- ・ServerView Suite DVD(Tools)
  - DVD-ROM: 2枚(DVD: ソフトウェア/ドライバ)
- ・ServerView Suite ServerBooks DVD(Manual)
  - DVD-ROM: 1枚(DVD: マニュアル一式)

## 留意事項

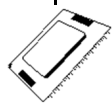
- ・本DVDは新機能の追加などで定期的にアップデートされ、最新バージョンが格納されます。同一モデルでも出荷時期によりDVD版数が変わる場合があります。
- ・添付されるServerView Suite DVDの版数と対応機能、仕様に関する留意事項および対象OS制限については、下記にて必ずご確認ください。
- ・当社ホームページ: <https://jp.fujitsu.com/platform/server/primergy/products/note/svsvdvd/>
- ・次の製品のみSLESをサポートします。
  - ServerView Installation Manager
  - ServerView Agents
  - ServerView Agentless Service
  - ServerView RAID Manager
- ・ServerView Suite ServerBooks DVD(Manual)には、対象版数のServerView Suiteのマニュアル、及びサーバ本体や周辺オプション等のマニュアルが含まれています。一部のサーバ本体と周辺オプションのマニュアルは本DVDに含まれておらず、以下に公開されています。以下URLの対象版数の「追加マニュアル」をご確認ください。
- ・当社ホームページ: <https://jp.fujitsu.com/platform/server/primergy/products/note/svsvdvd/additional-info.html>

B

CX2550 M5

B

## 4. CPU 【必須選択オプション】



- ・カスタムメイド型名にいずれか必ず1つ選択してください。
- ・異なる種類のCPUを混在搭載することはできません。
- ・物理CPU1個につき、DIMMを最低1枚搭載する必要があります。
- ・TDP値150W以上のCPUを搭載する場合、吸気温度30℃以下の環境にてご使用ください。

## 【1CPU目】

## ■Xeon Gold 5200,5200S,6200,6200V/Platinum 8200(1CPUあたりのサポートメモリ容量:1TB)

項番	製品名	型名	価格(税別)	力	備考
D-193	Xeon Gold 5222 プロセッサ (3.80GHz、4コア、16.5MB) × 1	PYBCP55XC	364,000円	●	スレッド数: 8、メモリバス: 2933MHz(最大)、UPI: 10.4GT/s、最大TDP: 105W ※サポートCPU構成: 1CPU、2CPU
D-194	Xeon Gold 5217 プロセッサ (3GHz、8コア、11.0MB) × 1	PYBCP55X7	453,000円	●	スレッド数: 16、メモリバス: 2667MHz(最大)、UPI: 10.4GT/s、最大TDP: 115W ※サポートCPU構成: 1CPU、2CPU
D-195	Xeon Gold 5215 プロセッサ (2.50GHz、10コア、13.8MB) × 1	PYBCP55X6	330,000円	●	スレッド数: 20、メモリバス: 2667MHz(最大)、UPI: 10.4GT/s、最大TDP: 85W ※サポートCPU構成: 1CPU、2CPU
D-196	Xeon Gold 5218 プロセッサ (2.30GHz、16コア、22.0MB) × 1	PYBCP55X8	379,000円	●	スレッド数: 32、メモリバス: 2667MHz(最大)、UPI: 10.4GT/s、最大TDP: 125W ※サポートCPU構成: 1CPU、2CPU
D-197	Xeon Gold 5220 プロセッサ (2.20GHz、18コア、24.8MB) × 1	PYBCP55X9	463,000円	●	スレッド数: 36、メモリバス: 2667MHz(最大)、UPI: 10.4GT/s、最大TDP: 125W ※サポートCPU構成: 1CPU、2CPU
D-198	Xeon Gold 5220S プロセッサ (2.70GHz、18コア、24.8MB) × 1	PYBCP55XA	530,000円	●	スレッド数: 36、メモリバス: 2667MHz(最大)、UPI: 10.4GT/s、最大TDP: 125W ※サポートCPU構成: 1CPU、2CPU
D-199	Xeon Gold 6234 プロセッサ (3.30GHz、8コア、24.8MB) × 1	PYBCP55XF	589,000円	●	スレッド数: 16、メモリバス: 2933MHz(最大)、UPI: 10.4GT/s、最大TDP: 130W ※サポートCPU構成: 1CPU、2CPU
D-201	Xeon Gold 6226 プロセッサ (2.70GHz、12コア、19.25MB) × 1	PYBCP55XD	472,000円	●	スレッド数: 24、メモリバス: 2933MHz(最大)、UPI: 10.4GT/s、最大TDP: 125W ※サポートCPU構成: 1CPU、2CPU
D-202	Xeon Gold 6242 プロセッサ (2.80GHz、16コア、22.0MB) × 1	PYBCP55XJ	760,000円	●	スレッド数: 32、メモリバス: 2933MHz(最大)、UPI: 10.4GT/s、最大TDP: 150W ※サポートCPU構成: 1CPU、2CPU
D-203	Xeon Gold 6240 プロセッサ (2.60GHz、18コア、24.8MB) × 1	PYBCP55XH	730,000円	●	スレッド数: 36、メモリバス: 2933MHz(最大)、UPI: 10.4GT/s、最大TDP: 150W ※サポートCPU構成: 1CPU、2CPU
D-205	Xeon Gold 6230 プロセッサ (2.10GHz、20コア、27.5MB) × 1	PYBCP55XE	504,000円	●	スレッド数: 40、メモリバス: 2933MHz(最大)、UPI: 10.4GT/s、最大TDP: 125W ※サポートCPU構成: 1CPU、2CPU
D-206	Xeon Gold 6248 プロセッサ (2.50GHz、20コア、27.5MB) × 1	PYBCP55XL	917,000円	●	スレッド数: 40、メモリバス: 2933MHz(最大)、UPI: 10.4GT/s、最大TDP: 150W ※サポートCPU構成: 1CPU、2CPU
D-207	Xeon Gold 6238 プロセッサ (2.10GHz、22コア、30.3MB) × 1	PYBCP55XG	770,000円	●	スレッド数: 44、メモリバス: 2933MHz(最大)、UPI: 10.4GT/s、最大TDP: 140W ※サポートCPU構成: 1CPU、2CPU
D-208	Xeon Gold 6252 プロセッサ (2.10GHz、24コア、35.8MB) × 1	PYBCP55XM	1,050,000円	●	スレッド数: 48、メモリバス: 2933MHz(最大)、UPI: 10.4GT/s、最大TDP: 150W ※サポートCPU構成: 1CPU、2CPU
D-209	Xeon Gold 6222V プロセッサ (1.80GHz、20コア、27.5MB) × 1	PYBCP55XP	468,000円	●	スレッド数: 40、メモリバス: 2400MHz(最大)、UPI: 10.4GT/s、最大TDP: 115W ※サポートCPU構成: 1CPU、2CPU
D-210	Xeon Gold 6262V プロセッサ (1.90GHz、24コア、33.0MB) × 1	PYBCP55XQ	840,000円	●	スレッド数: 48、メモリバス: 2400MHz(最大)、UPI: 10.4GT/s、最大TDP: 135W ※サポートCPU構成: 1CPU、2CPU
D-213	Xeon Platinum 8260 プロセッサ (2.40GHz、24コア、35.8MB) × 1	PYBCP55XT	1,474,000円	●	スレッド数: 48、メモリバス: 2933MHz(最大)、UPI: 10.4GT/s、最大TDP: 165W ※サポートCPU構成: 1CPU、2CPU
D-216	Xeon Platinum 8276 プロセッサ (2.20GHz、28コア、38.5MB) × 1	PYBCP55XW	2,736,000円	●	スレッド数: 56、メモリバス: 2933MHz(最大)、UPI: 10.4GT/s、最大TDP: 165W ※サポートCPU構成: 1CPU、2CPU

## ■Xeon Gold 5200M,6200M/Platinum 8200M(1CPUあたりのサポートメモリ容量:2TB)

項番	製品名	型名	価格(税別)	力	備考
D-218	Xeon Gold 5215M プロセッサ (2.50GHz、10コア、13.8MB) × 1	PYBCP55XY	1,300,000円	●	スレッド数: 20、メモリバス: 2667MHz(最大)、UPI: 10.4GT/s、最大TDP: 85W ※サポートCPU構成: 1CPU、2CPU
D-219	Xeon Gold 6240M プロセッサ (2.60GHz、18コア、24.8MB) × 1	PYBCP56X1	1,710,000円	●	スレッド数: 36、メモリバス: 2933MHz(最大)、UPI: 10.4GT/s、最大TDP: 150W ※サポートCPU構成: 1CPU、2CPU
D-220	Xeon Gold 6238M プロセッサ (2.10GHz、22コア、30.3MB) × 1	PYBCP56X0	1,770,000円	●	スレッド数: 44、メモリバス: 2933MHz(最大)、UPI: 10.4GT/s、最大TDP: 140W ※サポートCPU構成: 1CPU、2CPU
D-221	Xeon Platinum 8260M プロセッサ (2.40GHz、24コア、35.8MB) × 1	PYBCP56X2	2,417,000円	●	スレッド数: 48、メモリバス: 2933MHz(最大)、UPI: 10.4GT/s、最大TDP: 165W ※サポートCPU構成: 1CPU、2CPU
D-222	Xeon Platinum 8276M プロセッサ (2.20GHz、28コア、38.5MB) × 1	PYBCP56X3	3,679,000円	●	スレッド数: 56、メモリバス: 2933MHz(最大)、UPI: 10.4GT/s、最大TDP: 165W ※サポートCPU構成: 1CPU、2CPU

## ■Xeon Platinum 8200Y(1CPUあたりのサポートメモリ容量:1TB)

項番	製品名	型名	価格(税別)	力	備考
D-232	Xeon Platinum 8260Y プロセッサ (2.40GHz、16/20/24コア、35.8MB) × 1	PYBCP56XE	1,630,000円	●	スレッド数: 32/40/48、メモリバス: 2933MHz(最大)、UPI: 10.4GT/s、最大TDP: 165W ※サポートCPU構成: 1CPU、2CPU

C

D

## PRIMERGY CX2550 M5

※ OS により接続可能装置は異なります。詳細はハードウェア一覧を参照願います。

C

## 【2CPU目】

## ■Xeon Gold 5200,5200S,6200,6200V/Platinum 8200(1CPUあたりのサポートメモリ容量:1TB)

項番	製品名	型名	価格(税別)	力	備考
D-193	Xeon Gold 5222 プロセッサ (3.80GHz、4コア、16.5MB) × 1	PY-CP55XC PYBCP55XC	364,000円 364,000円	●	スレッド数: 8、メモリバス: 2933MHz(最大)、UPI: 10.4GT/s、最大TDP: 105W ※サポートCPU構成: 1CPU、2CPU
D-194	Xeon Gold 5217 プロセッサ (3GHz、8コア、11.0MB) × 1	PY-CP55X7 PYBCP55X7	453,000円 453,000円	●	スレッド数: 16、メモリバス: 2667MHz(最大)、UPI: 10.4GT/s、最大TDP: 115W ※サポートCPU構成: 1CPU、2CPU
D-195	Xeon Gold 5215 プロセッサ (2.50GHz、10コア、13.8MB) × 1	PY-CP55X6 PYBCP55X6	330,000円 330,000円	●	スレッド数: 20、メモリバス: 2667MHz(最大)、UPI: 10.4GT/s、最大TDP: 85W ※サポートCPU構成: 1CPU、2CPU
D-196	Xeon Gold 5218 プロセッサ (2.30GHz、16コア、22.0MB) × 1	PY-CP55X8 PYBCP55X8	379,000円 379,000円	●	スレッド数: 32、メモリバス: 2667MHz(最大)、UPI: 10.4GT/s、最大TDP: 125W ※サポートCPU構成: 1CPU、2CPU
D-197	Xeon Gold 5220 プロセッサ (2.20GHz、18コア、24.8MB) × 1	PY-CP55X9 PYBCP55X9	463,000円 463,000円	●	スレッド数: 36、メモリバス: 2667MHz(最大)、UPI: 10.4GT/s、最大TDP: 125W ※サポートCPU構成: 1CPU、2CPU
D-198	Xeon Gold 5220S プロセッサ (2.70GHz、18コア、24.8MB) × 1	PY-CP55XA PYBCP55XA	530,000円 530,000円	●	スレッド数: 36、メモリバス: 2667MHz(最大)、UPI: 10.4GT/s、最大TDP: 125W ※サポートCPU構成: 1CPU、2CPU
D-199	Xeon Gold 6234 プロセッサ (3.30GHz、8コア、24.8MB) × 1	PY-CP55XF PYBCP55XF	589,000円 589,000円	●	スレッド数: 16、メモリバス: 2933MHz(最大)、UPI: 10.4GT/s、最大TDP: 130W ※サポートCPU構成: 1CPU、2CPU
D-201	Xeon Gold 6226 プロセッサ (2.70GHz、12コア、19.25MB) × 1	PY-CP55XD PYBCP55XD	472,000円 472,000円	●	スレッド数: 24、メモリバス: 2933MHz(最大)、UPI: 10.4GT/s、最大TDP: 125W ※サポートCPU構成: 1CPU、2CPU
D-202	Xeon Gold 6242 プロセッサ (2.80GHz、16コア、22.0MB) × 1	PY-CP55XJ PYBCP55XJ	760,000円 760,000円	●	スレッド数: 32、メモリバス: 2933MHz(最大)、UPI: 10.4GT/s、最大TDP: 150W ※サポートCPU構成: 1CPU、2CPU
D-203	Xeon Gold 6240 プロセッサ (2.80GHz、18コア、24.8MB) × 1	PY-CP55XH PYBCP55XH	730,000円 730,000円	●	スレッド数: 36、メモリバス: 2933MHz(最大)、UPI: 10.4GT/s、最大TDP: 150W ※サポートCPU構成: 1CPU、2CPU
D-205	Xeon Gold 6230 プロセッサ (2.10GHz、20コア、27.5MB) × 1	PY-CP55XE PYBCP55XE	504,000円 504,000円	●	スレッド数: 40、メモリバス: 2933MHz(最大)、UPI: 10.4GT/s、最大TDP: 125W ※サポートCPU構成: 1CPU、2CPU
D-206	Xeon Gold 6248 プロセッサ (2.50GHz、20コア、27.5MB) × 1	PY-CP55XL PYBCP55XL	917,000円 917,000円	●	スレッド数: 40、メモリバス: 2933MHz(最大)、UPI: 10.4GT/s、最大TDP: 150W ※サポートCPU構成: 1CPU、2CPU
D-207	Xeon Gold 6238 プロセッサ (2.10GHz、22コア、30.3MB) × 1	PY-CP55XG PYBCP55XG	770,000円 770,000円	●	スレッド数: 44、メモリバス: 2933MHz(最大)、UPI: 10.4GT/s、最大TDP: 140W ※サポートCPU構成: 1CPU、2CPU
D-208	Xeon Gold 6252 プロセッサ (2.10GHz、24コア、35.8MB) × 1	PY-CP55XM PYBCP55XM	1,050,000円 1,050,000円	●	スレッド数: 48、メモリバス: 2933MHz(最大)、UPI: 10.4GT/s、最大TDP: 150W ※サポートCPU構成: 1CPU、2CPU
D-209	Xeon Gold 6222V プロセッサ (1.80GHz、20コア、27.5MB) × 1	PY-CP55XP PYBCP55XP	468,000円 468,000円	●	スレッド数: 40、メモリバス: 2400MHz(最大)、UPI: 10.4GT/s、最大TDP: 115W ※サポートCPU構成: 1CPU、2CPU
D-210	Xeon Gold 6262V プロセッサ (1.90GHz、24コア、33.0MB) × 1	PY-CP55XQ PYBCP55XQ	840,000円 840,000円	●	スレッド数: 48、メモリバス: 2400MHz(最大)、UPI: 10.4GT/s、最大TDP: 135W ※サポートCPU構成: 1CPU、2CPU
D-213	Xeon Platinum 8260 プロセッサ (2.40GHz、24コア、35.8MB) × 1	PY-CP55XT PYBCP55XT	1,474,000円 1,474,000円	●	スレッド数: 48、メモリバス: 2933MHz(最大)、UPI: 10.4GT/s、最大TDP: 165W ※サポートCPU構成: 1CPU、2CPU
D-216	Xeon Platinum 8276 プロセッサ (2.20GHz、28コア、38.5MB) × 1	PY-CP55XW PYBCP55XW	2,736,000円 2,736,000円	●	スレッド数: 56、メモリバス: 2933MHz(最大)、UPI: 10.4GT/s、最大TDP: 165W ※サポートCPU構成: 1CPU、2CPU

## ■Xeon Gold 5200M,6200M/Platinum 8200M(1CPUあたりのサポートメモリ容量:2TB)

項番	製品名	型名	価格(税別)	力	備考
D-218	Xeon Gold 5215M プロセッサ (2.50GHz、10コア、13.8MB) × 1	PY-CP55XY PYBCP55XY	1,300,000円 1,300,000円	●	スレッド数: 20、メモリバス: 2667MHz(最大)、UPI: 10.4GT/s、最大TDP: 85W ※サポートCPU構成: 1CPU、2CPU
D-219	Xeon Gold 6240M プロセッサ (2.80GHz、18コア、24.8MB) × 1	PY-CP56X1 PYBCP56X1	1,710,000円 1,710,000円	●	スレッド数: 36、メモリバス: 2933MHz(最大)、UPI: 10.4GT/s、最大TDP: 150W ※サポートCPU構成: 1CPU、2CPU
D-220	Xeon Gold 6238M プロセッサ (2.10GHz、22コア、30.3MB) × 1	PY-CP56X0 PYBCP56X0	1,770,000円 1,770,000円	●	スレッド数: 44、メモリバス: 2933MHz(最大)、UPI: 10.4GT/s、最大TDP: 140W ※サポートCPU構成: 1CPU、2CPU
D-221	Xeon Platinum 8260M プロセッサ (2.40GHz、24コア、35.8MB) × 1	PY-CP56X2 PYBCP56X2	2,417,000円 2,417,000円	●	スレッド数: 48、メモリバス: 2933MHz(最大)、UPI: 10.4GT/s、最大TDP: 165W ※サポートCPU構成: 1CPU、2CPU
D-222	Xeon Platinum 8276M プロセッサ (2.20GHz、28コア、38.5MB) × 1	PY-CP56X3 PYBCP56X3	3,679,000円 3,679,000円	●	スレッド数: 56、メモリバス: 2933MHz(最大)、UPI: 10.4GT/s、最大TDP: 165W ※サポートCPU構成: 1CPU、2CPU

## ■Xeon Platinum 8200Y(1CPUあたりのサポートメモリ容量:1TB)

項番	製品名	型名	価格(税別)	力	備考
D-232	Xeon Platinum 8260Y プロセッサ (2.40GHz、16/20/24コア、35.8MB) × 1	PY-CP56XE PYBCP56XE	1,630,000円 1,630,000円	●	スレッド数: 32/40/48、メモリバス: 2933MHz(最大)、UPI: 10.4GT/s、最大TDP: 165W ※サポートCPU構成: 1CPU、2CPU

1

項番	製品名	型名	価格(税別)	力	備考
D-291	CPU搭載キット(2CPU目)	PYBTKCP01	1,100円	●	2nd CPUカスタムメイド搭載時用ヒートシンク
D-26	CPUクーラーキット(2CPU目)	PY-TKCP31	13,000円		2nd CPU一般型名搭載時用ヒートシンク

1

## CPU搭載キット(2CPU目)

・2CPU目をカスタムメイド型名で搭載する際に必要となります。

## CPUクーラーキット(2CPU目)

・2CPU目を一般型名で手配する際に必要となります。

D

CX2550 M5

※ OS により接続可能装置は異なります。詳細はハードウェア一覧を参照願います。

D

Intel® Speed Select Technology

BIOSセットアップメニューよりコア数・周波数が変更可能です。

CPU	Base			Speed Select Config 1			Speed Select Config 2		
	コア数	周波数 (GHz)	LLC (MB)	コア数	周波数 (GHz)	LLC (MB)	コア数	周波数 (GHz)	LLC (MB)
Xeon Platinum 8260Y	24	2.4	35.8	20	2.5	35.8	16	2.7	35.8

Base: 基本設定(デフォルト)  
Speed Select Config 1: 設定可能な構成1  
Speed Select Config 2: 設定可能な構成2

CPUサポートテクノロジー

CPU	サポートテクノロジー		
	Turbo	Hyper	VT
Xeon Gold 5222	対応	対応	対応
Xeon Gold 5217			
Xeon Gold 5215			
Xeon Gold 5218			
Xeon Gold 5220			
Xeon Gold 5220S			
Xeon Gold 6234			
Xeon Gold 6226			
Xeon Gold 6242			
Xeon Gold 6240			
Xeon Gold 6230			
Xeon Gold 6248			
Xeon Gold 6238			
Xeon Gold 6252			
Xeon Gold 6222V			
Xeon Gold 6262V			
Xeon Platinum 8260			
Xeon Platinum 8276			
Xeon Gold 5215M			
Xeon Gold 6240M			
Xeon Gold 6238M			
Xeon Platinum 8260M			
Xeon Platinum 8276M			
Xeon Platinum 8260Y			

Turbo: Intel® Turbo Boost Technology  
Hyper: Intel® Hyper-Threading Technology  
VT: Intel® Virtualization Technology

E

## PRIMERGY CX2550 M5

※ OS により接続可能装置は異なります。詳細はハードウェア一覧を参照願います。

E

## 5. メモリ設定オプション 【カスタムメイド専用】



- ・搭載するCPU数と同数の選択が必要です。
- ・2666 DCPMM選択時は手配できません。
- ・必ず、留意事項編「メモリ関連事項」の「メモリの動作モードについて」を参照の上、手配願います。

②

項番	製品名	型名	価格(税別)	力	備考
Q-75	パフォーマンスモード 設定サービス	PYBMMP1	10,000円	●	カスタムメイド搭載したメモリをパフォーマンスモードに設定するサービス

## 6. メモリ 【必須選択オプション】



- ・カスタムメイド型名にていずれか必ず1つ以上選択してください(2666 DCPMMを除きます)。
- ・12枚セット選択時、2CPU構成が必須となります。また、単品のメモリは同時に選択できません。
- ・2666 DCPMMは、一部の領域を管理用途で使用するため、実際にお客様の使用可能な容量は、本数値を下回る場合があります。
- ・2666 DCPMMの使用条件については、留意事項編「DCPMM関連」を参照ください。
- ・2666 DCPMMは「有寿命部品」となり、寿命時には製品を再購入いただく必要があります。詳細については、留意事項編「SSD / DCPMMの書き込み保証値について」を参照ください。
- ・必ず、「メモリの搭載について」を参照の上、手配願います。

## ■2933 Registered DIMM

## ・単品

⑬

項番	製品名	型名	価格(税別)	力	備考
E-127	メモリ-8GB (8GB 2933 RDIMM × 1)	PY-ME08SF4 PYBME08SF4	155,000円 155,000円	●	Rank: Single × 8
E-128	メモリ-16GB (16GB 2933 RDIMM × 1)	PY-ME16SF3 PYBME16SF3	330,000円 330,000円	●	Rank: Dual × 8

⑬

項番	製品名	型名	価格(税別)	力	備考
E-129	メモリ-16GB (16GB 2933 RDIMM × 1)	PY-ME16SF4 PYBME16SF4	330,000円 330,000円	●	Rank: Single × 4
E-130	メモリ-32GB (32GB 2933 RDIMM × 1)	PY-ME32SF3 PYBME32SF3	672,000円 672,000円	●	Rank: Dual × 4

## ・12枚セット

①

項番	製品名	型名	価格(税別)	力	備考
E-133	メモリ-96GB (8GB 2933 RDIMM × 12)	PYBME96SFE	1,580,000円	●	Rank: Single × 8

①

項番	製品名	型名	価格(税別)	力	備考
E-134	メモリ-192GB (16GB 2933 RDIMM × 12)	PYBME19SFF	2,970,000円	●	Rank: Single × 4
E-135	メモリ-384GB (32GB 2933 RDIMM × 12)	PYBME38SFF	5,240,000円	●	Rank: Dual × 4

## ■2933 Load Reduced DIMM

⑬

項番	製品名	型名	価格(税別)	力	備考
E-131	メモリ-64GB (64GB 2933 LRDIMM × 1)	PY-ME64EE3 PYBME64EE3	1,800,000円 1,800,000円	●	Rank: Quad × 4

## ■2933 Load Reduced DIMM 3DS

⑬

項番	製品名	型名	価格(税別)	力	備考
E-132	メモリ-128GB (128GB 2933 LRDIMM × 1) ※納品は発注の約5ヶ月後となります。	PY-ME12EE3 PYBME12EE3	3,600,000円 3,600,000円	●	Rank: Octa × 4

## ■2666 Data Center Persistent Memory

④

項番	製品名	型名	価格(税別)	力	備考
E-124	メモリ-128GB (128GB 2666 DCPMM × 1)	PY-ME12PA1	595,000円		書き込み保証値: 292PBW
E-125	メモリ-256GB (256GB 2666 DCPMM × 1)	PY-ME25PA1	2,197,000円		書き込み保証値: 505PBW
E-126	メモリ-512GB (512GB 2666 DCPMM × 1)	PY-ME51PA1	6,987,000円		書き込み保証値: 458PBW

F

F-1

CX2550 M5

F

F-1

## ■ 2666 Data Center Persistent Memory + 2933 Registered DIMM / 2933 Load Reduced DIMM / 2933 Load Reduced DIMM 3DS

項番	製品名	型名	価格(税別)	力	備考
② E-156	メモリ-256GB (128GB 2666 DCPMM × 2)	PYBME25PAA	1,190,000円	●	書き込み保証値: 292PBW
E-157	メモリ-512GB (256GB 2666 DCPMM × 2)	PYBME51PAA	4,394,000円	●	書き込み保証値: 505PBW

項番	製品名	型名	価格(税別)	力	備考
① E-168	メモリ-64GB (16GB 2933 RDIMM × 4)	PYBME64SFG	1,320,000円	●	Rank: Single × 4
E-169	メモリ-128GB (32GB 2933 RDIMM × 4)	PYBME12SFH	2,688,000円	●	Rank: Dual × 4
E-170	メモリ-256GB (64GB 2933 LRDIMM × 4)	PYBME25EEG	7,200,000円	●	Rank: Quad × 4
E-165	メモリ-96GB (16GB 2933 RDIMM × 6)	PYBME96SFG	1,980,000円	●	Rank: Single × 4
E-166	メモリ-192GB (32GB 2933 RDIMM × 6)	PYBME19SFH	4,032,000円	●	Rank: Dual × 4
E-167	メモリ-384GB (64GB 2933 LRDIMM × 6)	PYBME38EEG	10,800,000円	●	Rank: Quad × 4

項番	製品名	型名	価格(税別)	力	備考
② E-158	メモリ-1TB (512GB 2666 DCPMM × 2)	PYBME1TPAA	13,974,000円	●	書き込み保証値: 458PBW

項番	製品名	型名	価格(税別)	力	備考
① E-168	メモリ-64GB (16GB 2933 RDIMM × 4)	PYBME64SFG	1,320,000円	●	Rank: Single × 4
E-169	メモリ-128GB (32GB 2933 RDIMM × 4)	PYBME12SFH	2,688,000円	●	Rank: Dual × 4
E-170	メモリ-256GB (64GB 2933 LRDIMM × 4)	PYBME25EEG	7,200,000円	●	Rank: Quad × 4
E-165	メモリ-96GB (16GB 2933 RDIMM × 6)	PYBME96SFG	1,980,000円	●	Rank: Single × 4
E-166	メモリ-192GB (32GB 2933 RDIMM × 6)	PYBME19SFH	4,032,000円	●	Rank: Dual × 4
E-167	メモリ-384GB (64GB 2933 LRDIMM × 6)	PYBME38EEG	10,800,000円	●	Rank: Quad × 4
E-171	メモリ-768GB (128GB 2933 LRDIMM × 6) ※納品は発注の約5ヶ月後となります。	PYBME76EEG	21,600,000円	●	Rank: Octa × 4

項番	製品名	型名	価格(税別)	力	備考
② E-124	メモリ-128GB (128GB 2666 DCPMM × 1)	PYBME12PA1	595,000円	●	書き込み保証値: 292PBW
E-125	メモリ-256GB (256GB 2666 DCPMM × 1)	PYBME25PA1	2,197,000円	●	書き込み保証値: 505PBW

項番	製品名	型名	価格(税別)	力	備考
① E-165	メモリ-96GB (16GB 2933 RDIMM × 6)	PYBME96SFG	1,980,000円	●	Rank: Single × 4
E-166	メモリ-192GB (32GB 2933 RDIMM × 6)	PYBME19SFH	4,032,000円	●	Rank: Dual × 4
E-167	メモリ-384GB (64GB 2933 LRDIMM × 6)	PYBME38EEG	10,800,000円	●	Rank: Quad × 4

項番	製品名	型名	価格(税別)	力	備考
② E-126	メモリ-512GB (512GB 2666 DCPMM × 1)	PYBME51PA1	6,987,000円	●	書き込み保証値: 458PBW

項番	製品名	型名	価格(税別)	力	備考
① E-167	メモリ-384GB (64GB 2933 LRDIMM × 6)	PYBME38EEG	10,800,000円	●	Rank: Quad × 4

G

## PRIMERGY CX2550 M5

※ OS により接続可能装置は異なります。詳細はハードウェア一覧を参照願います。

## メモリの搭載について

- (1) 異なる種類のDIMM(RDIMM×4/RDIMM×8/LRDIMM/LRDIMM 3DS)は混在搭載することはできません。  
 (2) RDIMMにおいて、下表の組み合わせのみ混在搭載可能です。

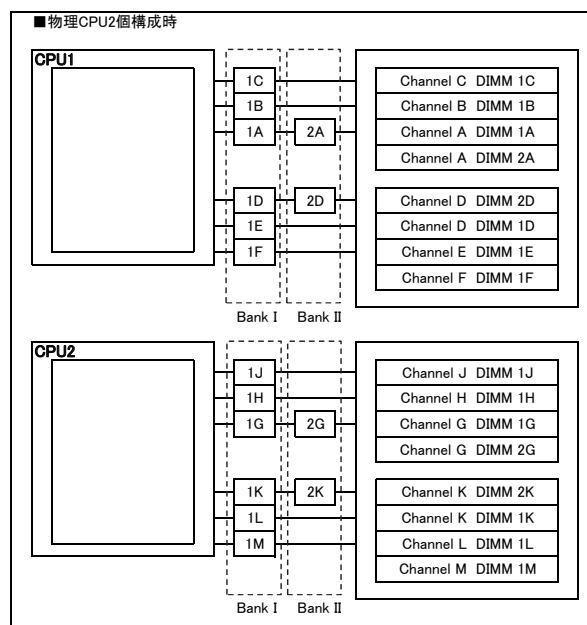
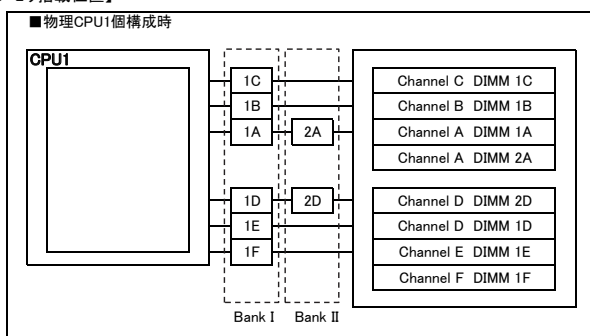
製品名	型名	PY-ME08SF4 PYBME08SF4	PY-ME16SF3 PYBME16SF3	PY-ME16SF4 PYBME16SF4	PY-ME32SF3 PYBME32SF3	PYBME96SFE	PYBME19SFF	PYBME38SFF
メモリ-8GB(8GB 2933 RDIMM×1)	PY-ME08SF4 PYBME08SF4	○	○(*1)	×	×	×	×	×
メモリ-16GB(16GB 2933 RDIMM×1)	PY-ME16SF3 PYBME16SF3	○(*1)	○	×	×	×	×	×
メモリ-16GB(16GB 2933 RDIMM×1)	PY-ME16SF4 PYBME16SF4	×	×	○	○(*1)	×	×	×
メモリ-32GB(32GB 2933 RDIMM×1)	PY-ME32SF3 PYBME32SF3	×	×	○(*1)	○	×	×	×
メモリ-96GB(8GB 2933 RDIMM×12)	PYBME96SFE	×	×	×	×	—	—	—
メモリ-192GB(16GB 2933 RDIMM×12)	PYBME19SFF	×	×	×	×	—	—	—
メモリ-384GB(32GB 2933 RDIMM×12)	PYBME38SFF	×	×	×	×	—	—	—

○:混在可能、×:混在不可、—:対象構成無し

(\*1) 混在可能な条件は、留意事項編「メモリ関連事項」の「メモリの動作モードについて」を参照ください。

- (3) 物理CPU1個につき、DIMMを最低1枚搭載する必要があります(DIMMを9枚以上搭載する場合は、CPUを2個搭載する必要があります)。

## 【メモリ搭載位置】



[注1]搭載可能メモリ容量について

CPUにより搭載可能なメモリ容量が異なります。搭載メモリ容量はOSの使用可能メモリ容量に準じます。  
 OSにおける使用可能メモリ容量は留意事項編「OSにおける最大CPU数/使用可能なメモリ容量について」を参照ください。

[注2]メモリ動作クロックについて

搭載するCPU、メモリの種類や数量、BIOSの設定により、メモリ動作クロックが異なります。最も遅いCPU、メモリに合わせて、全てのチャネル上のメモリ動作クロックが決まります。  
 詳細は下表を参照願います。

## 【メモリ動作クロック】

搭載CPUの メモリバス(MHz)	メモリ動作クロック(MHz)				
	RDIMM 2933MHz		LRDIMM/LRDIMM 3DS 2933MHz		DCPMM 2666MHz
電圧設定(BIOS)	1.2V				
DIMM数	1DPC 1～6枚	2DPC 7～8枚	1DPC 1～6枚	2DPC 7～8枚	
2933	2933	2666	2933	2666	2666
2666	2666	2666	2666	2666	2666
2400	2400	2400	2400	2400	—
2133	2133	2133	2133	2133	—

※DPC:チャネルあたりのDIMM数

## メモリの動作モードについて

メモリの動作モードについては、留意事項編「メモリ関連事項」をご確認の上、ご使用願います。

G

## 7. ストレージベイ 【必須選択オプション】



- ・搭載出荷オプション選択時、カスタムメイド型名にいずれか必ず1つ選択してください。梱包オプション選択時、カスタムメイド型名は選択できません。
- ・ベイ追加オプション選択時、PRIMERGY CX400 M4 シャーシにブリッジボード(HDD/SSD用)を手配する必要があります。

項番	製品名	型名	価格(税別)	力	備考
F-30	ベイ追加オプション (2.5インチHDD/SSD × 2)	PY-BA2203	6,000円	●	2.5インチストレージベイ × 2
		PYBBA2203	6,000円		
F-781	内蔵2.5インチストレージダミートレイ	PY-DMT03 PYBDMT03	2,100円 2,100円	●	2.5インチストレージベイを使用しない場合のダミートレイ

## 8. ライザーカード



- ・PCIスロットを使用する場合は、本オプションを必ず選択してください。
- ・PCIe(× 16) ライザーカードを手配する場合、PYBPRES619とPYBPRES61AまたはPYBPRES61BとPYBPRES61Aの同時手配必須です。
- ・PCIe(× 16) ライザーカード[PY-PRES624]/[PY-PRES61B,PYBPRES61B]適用時、2CPU構成にする必要があります。

項番	製品名	型名	価格(税別)	力	備考
I-221	PCIe(× 16) ライザーカード	PYBPRES619	11,000円	●	PCIスロット1が使用可能 CPU1に接続
I-223	PCIe(× 16) ライザーカード	PY-PRES61B	11,000円	●	PCIスロット1が使用可能 CPU2に接続
		PYBPRES61B	11,000円		

項番	製品名	型名	価格(税別)	力	備考
I-222	PCIe(× 16) ライザーカード	PYBPRES61A	11,000円	●	PCIスロット2が使用可能 CPU1に接続

項番	製品名	型名	価格(税別)	力	備考
I-224	PCIe(× 16) ライザーカード左右セット	PY-PRES623	22,000円		PCIスロット1,2が使用可能 CPU1に接続
I-225	PCIe(× 16) ライザーカード左右セット	PY-PRES624	22,000円		PCIスロット1,2が使用可能 スロット1はCPU2,スロット2はCPU1に接続

H

## PRIMERGY CX2550 M5

※ OS により接続可能装置は異なります。詳細はハードウェア一覧を参照願います。

H

## 9. 内蔵ストレージコントローラ



- ・M.2 Flash モジュールを搭載時、内蔵ストレージでアレイ接続する場合は、SASコントローラカードまたはSASアレイコントローラカードが必須となります。
- ・使用するストレージコントローラと内蔵ストレージの接続可否および内蔵ストレージの混在可能な組み合わせについては、「内蔵ストレージ構成時の注意事項」を参照ください。
- ・同一のカスタムメイド型名の内蔵ストレージを追加し、RAID設定サービスを手配することにより、RAID設定を構築し出荷いたします。
- ・詳細については、「RAID設定サービスについて」を参照ください。
- ・非アレイ接続とアレイ接続の混在はできません。
- ・使用するOSにより、標準搭載のリモートマネジメントコントローラ(RMC S5)と連携し、内蔵ストレージの稼働状態およびRAID状態を監視することが可能です。
- ・使用するストレージコントローラにより、監視可能な範囲が異なりますので、詳細については、留意事項編「RMC(リモートマネジメントコントローラ)関連」をご確認ください。
- ・オンボードSATAコントローラのアレイ構成では仮想化機能をご使用できません。

## 《非アレイ/アレイ接続》

オンボードSATAコントローラ (標準搭載) ※デバイスポート数: 2(2×1)  
※RAIDレベル: 0/1/1+0(ホットスベア可)

## ① オンボードSATAコントローラに BC-SATA HDD/SATA SSDを接続時、SATAケーブルの手配が必要です。

- ・M.2 Flash モジュールを搭載時、オンボードSATAコントローラにてアレイ接続はできません。

項番	製品名	型名	価格(税別)	力	備考
N-25	SATAケーブル	PY-CBT004 PYBCBT004	5,000円 5,000円	●	内蔵ストレージ接続用ケーブル

## 《非アレイ/アレイ接続》

- ・使用OS(OS機能)により、接続可能なストレージ構成、接続方式が異なります。詳細については、留意事項編「SASコントローラカードの接続方法について」を参照ください。

項番	製品名	型名	価格(税別)	力	備考
I-148	SASコントローラカード	PY-SC3FA PYBSC3FA	33,000円 33,000円	●	内蔵ストレージ接続用カード インターフェース: SFF8643×2 データ転送速度: SAS 12Gbps デバイスポート数: 8(4×2) ホストバス: PCI Express3.0 RAIDレベル: 0/1(ホットスベア可)

## 《アレイ接続》

項番	製品名	型名	価格(税別)	力	備考
I-7	SASアレイコントローラカード	PY-SR3FA PYBSR3FA	53,000円 53,000円	●	内蔵ストレージ接続用カード インターフェース: SFF8643×2 データ転送速度: SAS 12Gbps デバイスポート数: 8(4×2) ホストバス: PCI Express3.0 RAIDレベル: 0/1/1E/1+0/5/5+0(ホットスベア可)

- ・SASアレイコントローラカード[PY-SR3C41H/PYBSR3C41H/PY-SR3C42H/PYBSR3C42H]とRAIDソフトウェアライセンスをカスタムメイド型名で同時に手配した場合、ライセンスキーを SASアレイコントローラカードへ登録して出荷いたします(CacheCade Pro 2.0をご使用の場合は、出荷後にお客様による設定が必要となります)。

項番	製品名	型名	価格(税別)	力	備考
I-65	SASアレイコントローラカード	PY-SR3C41H PYBSR3C41H	74,000円 74,000円	●	内蔵ストレージ接続用カード インターフェース: SFF8643×2 データ転送速度: SAS 12Gbps デバイスポート数: 8(4×2) キャッシュ: 1GB ホストバス: PCI Express3.0 RAIDレベル: 0/1/1E/1+0/5/5+0/6/6+0(ホットスベア可)
I-66	SASアレイコントローラカード	PY-SR3C42H PYBSR3C42H	79,000円 79,000円	●	内蔵ストレージ接続用カード インターフェース: SFF8643×2 データ転送速度: SAS 12Gbps デバイスポート数: 8(4×2) キャッシュ: 2GB ホストバス: PCI Express3.0 RAIDレベル: 0/1/1E/1+0/5/5+0/6/6+0(ホットスベア可)

項番	製品名	型名	価格(税別)	力	備考
I-160	RAIDソフトウェアライセンス	PY-RLAS031 PYBRLAS031	58,000円 58,000円	●	構成部品: MegaRAID Advanced Software Options用RAID Key (CacheCade Pro 2.0) ※内蔵SSDの手配必須

項番	製品名	型名	価格(税別)	力	備考
N-27	SASケーブル	PY-CBS062	13,000円	●	SASコントローラカード/SASアレイコントローラカード用接続ケーブル

## ① SASケーブル

- ・SASコントローラカード/SASアレイコントローラカードを一般型名で接続する場合に必要となります。

I

CX2550 M5

※ OS により接続可能装置は異なります。詳細はハードウェア一覧を参照願います。



## PRIMERGY CX2550 M5

※ OS により接続可能装置は異なります。詳細はハードウェア一覧を参照願います。

J

## ① SATA SSD[有寿命部品]

- ・SATA SSDをオンボードSATAコントローラに接続する場合は、必ずアレイ接続でご使用ください。非アレイ接続でのご使用は非サポートです。
- ・詳細については、留意事項編「SATA SSD[有寿命部品]をアレイ構成で使用する場合について」を参照ください。
- ・本製品は「有寿命部品」となり、寿命時には製品を再購入いただく必要があります。詳細については、留意事項編「SSD / DCPMMの書き込み保証値について」を参照ください。

## ■SATA SSD(SATA 6Gbps、Mixed Use)[有寿命部品]

項番	製品名	型名	価格(税別)	カ	備考
F-59	内蔵2.5インチSSD-240GB	PY-SS24NK7 PYBSS24NK7	130,000円 130,000円	●	データ転送速度: SATA 6Gbps 記録方式: MLC 製品クラス: Mixed Use(Light Endurance)[書き込み保証値 3.6DWPD] 用途: システム領域/データ領域
F-803	内蔵2.5インチSSD-240GB	PY-SS24NKC PYBSS24NKC	130,000円 130,000円	●	データ転送速度: SATA 6Gbps 記録方式: MLC 製品クラス: Mixed Use(Light Endurance)[書き込み保証値 3.6DWPD] 用途: システム領域/データ領域
F-71	内蔵2.5インチSSD-480GB	PY-SS48NK7 PYBSS48NK7	260,000円 260,000円	●	データ転送速度: SATA 6Gbps 記録方式: MLC 製品クラス: Mixed Use(Light Endurance)[書き込み保証値 3.6DWPD] 用途: システム領域/データ領域
F-804	内蔵2.5インチSSD-480GB	PY-SS48NKC PYBSS48NKC	260,000円 260,000円	●	データ転送速度: SATA 6Gbps 記録方式: MLC 製品クラス: Mixed Use(Light Endurance)[書き込み保証値 3.6DWPD] 用途: システム領域/データ領域
F-349	内蔵2.5インチSSD-960GB	PY-SS96NK2 PYBSS96NK2	468,000円 468,000円	●	データ転送速度: SATA 6Gbps 記録方式: MLC 製品クラス: Mixed Use(Light Endurance)[書き込み保証値 3DWPD] 用途: システム領域/データ領域
F-805	内蔵2.5インチSSD-960GB	PY-SS96NKC PYBSS96NKC	468,000円 468,000円	●	データ転送速度: SATA 6Gbps 記録方式: MLC 製品クラス: Mixed Use(Light Endurance)[書き込み保証値 3.6DWPD] 用途: システム領域/データ領域
F-351	内蔵2.5インチSSD-1.92TB	PY-SS19NK2 PYBSS19NK2	936,000円 936,000円	●	データ転送速度: SATA 6Gbps 記録方式: MLC 製品クラス: Mixed Use(Light Endurance)[書き込み保証値 3DWPD] 用途: システム領域/データ領域
F-806	内蔵2.5インチSSD-1.92TB	PY-SS19NKC PYBSS19NKC	936,000円 936,000円	●	データ転送速度: SATA 6Gbps 記録方式: MLC 製品クラス: Mixed Use(Light Endurance)[書き込み保証値 3.6DWPD] 用途: システム領域/データ領域
F-296	内蔵2.5インチSSD-3.84TB	PY-SS38NK7 PYBSS38NK7	1,600,000円 1,600,000円	●	データ転送速度: SATA 6Gbps 記録方式: MLC 製品クラス: Mixed Use(Light Endurance)[書き込み保証値 3.6DWPD] 用途: システム領域/データ領域

## ■SATA SSD(SATA 6Gbps、Read Intensive)[有寿命部品]

項番	製品名	型名	価格(税別)	カ	備考
F-267	内蔵2.5インチSSD-240GB	PY-SS24NM6 PYBSS24NM6	116,000円 116,000円	●	データ転送速度: SATA 6Gbps 記録方式: TLC 製品クラス: Read Intensive[書き込み保証値 1.4DWPD] 用途: システム領域/データ領域
F-268	内蔵2.5インチSSD-480GB	PY-SS48NM6 PYBSS48NM6	232,000円 232,000円	●	データ転送速度: SATA 6Gbps 記録方式: TLC 製品クラス: Read Intensive[書き込み保証値 0.9DWPD] 用途: システム領域/データ領域
F-269	内蔵2.5インチSSD-960GB	PY-SS96NM6 PYBSS96NM6	438,000円 438,000円	●	データ転送速度: SATA 6Gbps 記録方式: TLC 製品クラス: Read Intensive[書き込み保証値 0.9DWPD] 用途: システム領域/データ領域
F-270	内蔵2.5インチSSD-1.92TB	PY-SS19NM6 PYBSS19NM6	876,000円 876,000円	●	データ転送速度: SATA 6Gbps 記録方式: TLC 製品クラス: Read Intensive[書き込み保証値 0.9DWPD] 用途: システム領域/データ領域
F-271	内蔵2.5インチSSD-3.84TB	PY-SS38NM6 PYBSS38NM6	1,752,000円 1,752,000円	●	データ転送速度: SATA 6Gbps 記録方式: TLC 製品クラス: Read Intensive[書き込み保証値 1DWPD] 用途: システム領域/データ領域
F-272	内蔵2.5インチSSD-7.68TB	PY-SS76NM6 PYBSS76NM6	3,504,000円 3,504,000円	●	データ転送速度: SATA 6Gbps 記録方式: TLC 製品クラス: Read Intensive[書き込み保証値 0.5DWPD] 用途: システム領域/データ領域

K

CX2550 M5

## 内蔵ストレージ構成時の注意事項

選択する本体ベースユニット、使用するストレージコントローラにより、使用可能な内蔵ストレージ(HDD/SSD)の種類が異なる場合があります。  
また、内蔵ストレージの種類により、混在条件が異なる場合がありますので、下表を参照し手配をお願いします。

## ■A: 使用するストレージコントローラの仕様を確認

ストレージコントローラ		オンボード SATAコントローラ (ソフトウェアRAID) (*1)	SASコントローラカード	SASアレイコントローラカード		
型名		標準	PY-SC3FA/PYBSC3FA	PY-SR3FA/PYBSR3FA	PY-SR3C41H/PYBSR3C41H	PY-SR3C42H/PYBSR3C42H
仕 様	ポート数	2	8	8	8	8
	キャッシュ	-	-	-	1GB	2GB
	BBU/FBU可否	-	-	-	×	×
	ホットスワップ	○	○	○	○	○
	非アレイ接続	○	○	×	×	×
	RAID0	○	○	○	○	○
	RAID1	○	○	○	○	○

○: サポート、×: 非サポート、-: 対象無し

(\*1) UEFIモード時のみサポートとなります。

## ■B: 使用OSに応じたストレージコントローラと内蔵ストレージの接続方法を確認

OS		Windows	Linux
オンボードSATAコントローラ (2ポート/SATA 6Gbps) [非アレイ接続]	標準搭載	○	○
オンボードSATAコントローラ (2ポート/ソフトウェアRAID/SATA 6Gbps) [アレイ接続]	標準搭載	○ (*1)	○ (*2)(*4)
SASコントローラカード (8ポート/SAS 12Gbps)	PY-SC3FA PYBSC3FA	○ (*3)	○ (*3)
SASアレイコントローラカード (8ポート/SAS 12Gbps)	PY-SR3FA PYBSR3FA	○	○
SASアレイコントローラカード (8ポート/1GB/SAS 12Gbps)	PY-SR3C41H PYBSR3C41H	○	○
SASアレイコントローラカード (8ポート/2GB/SAS 12Gbps)	PY-SR3C42H PYBSR3C42H	○	○

○: 可能、×: 不可

(\*1) Hyper-V(Windows)の仮想化環境ではご使用になれません。

(\*2) Linuxの仮想化環境でご使用の場合、留意事項編「Linux関連事項」の「仮想化機能について」を参照ください。

(\*3) アレイ接続のみ構成可能です。

(\*4) RHEL7.7の対応状況については、当社ホームページ( <https://jp.fujitsu.com/platform/server/primergy/software/linux/technical/support/kernel.html> )を  
ご確認いただきますようお願いいたします。

ストレージコントローラ		BC-SATA HDD	SATA SSD(MU/RI) [有寿命部品]
オンボードSATAコントローラ (2ポート/SATA 6Gbps) [非アレイ接続]	標準搭載	○	×
オンボードSATAコントローラ (2ポート/ソフトウェアRAID/SATA 6Gbps) [アレイ接続]	標準搭載	○	○
SASコントローラカード (8ポート/SAS 12Gbps)	PY-SC3FA PYBSC3FA	○	○
SASアレイコントローラカード (8ポート/SAS 12Gbps)	PY-SR3FA PYBSR3FA	○	○
SASアレイコントローラカード (8ポート/1GB/SAS 12Gbps)	PY-SR3C41H PYBSR3C41H	○	○
SASアレイコントローラカード (8ポート/2GB/SAS 12Gbps)	PY-SR3C42H PYBSR3C42H	○	○

○: 可能、×: 不可、MU: Mixed Use、RI: Read Intensive

## ■C: RAID構成時の留意事項を確認

・RAIDドライブグループは、同種類(BC-SATA/SATA SSD)、同容量/同回転数/同書き込み保証値の内蔵ストレージで構成してください。

## ■D: 内蔵ストレージの種類による混在条件を確認

内蔵ストレージ	BC-SATA HDD	SATA SSD
BC-SATA HDD	○	○
SATA SSD	○	○

○: 混在可能、×: 混在不可

K

## 11. RAID設定サービス [カスタムメイド専用]



- RAID設定される内蔵ストレージ台数を超える内蔵ストレージは、カスタムメイド搭載のみ(RAID未設定)の状態でお荷されます  
(RAID設定サービス(RAID0)手配時は、1台のみ搭載可能です)。
- 梱包オプション選択時、HDD/SSD専用RAID設定サービスは選択できません。
- RAID設定サービスを手配して出荷されたRAID構成はLegacyモードでは使用することはできません。

①

項番	製品名	型名	価格(税別)	力	備考
Q-282	RAID設定サービス(RAID0)	PYBAS0S2	1,000円	●	HDD/SSD専用RAID設定サービス 工場出荷時にRAID0構成を構築するサービス ・RAID設定される内蔵ストレージ台数: 1台
Q-283	RAID設定サービス(RAID1)	PYBAS1S2	1,000円	●	HDD/SSD専用RAID設定サービス 工場出荷時にRAID1構成を構築するサービス ・RAID設定される内蔵ストレージ台数: 2台

## RAID設定サービスについて

RAID設定サービスを手配いただくことにより、工場出荷時にRAID構成を構築することが可能です(RAID設定サービスを選択できない場合でも、工場出荷後にお客様でRAID構成を構築することは可能です)。

設定可能なRAID構成は、使用するストレージコントローラ、内蔵ストレージの種類、台数により異なりますので、以下を参照し手配をお願いします。

- RAID設定サービスを手配した場合、同一のカスタムメイド型名の内蔵ストレージを手配する必要があります。
- 本サービスで構築できるRAID構成は、1サーバノードに接続された内蔵ストレージにつき、1つのみです  
(2つ目以降のRAID構成については、ITインフラデリバリーサービスの手配または別途出荷後に設定をする必要があります)。
- 使用するストレージコントローラ、内蔵ストレージおよびRAID設定サービスを全てカスタムメイド型名で同時手配する必要があります。
- M.2 Flash モジュールとHDD/SSD専用RAID設定サービスを同時手配する場合は、SASアレイコントローラカード[PYBSR3FA/PYBSR3C41H/PYBSR3C42H]を手配する必要があります。
- 選択可能なRAID設定サービスは下表のとおりです。

適用可能なストレージコントローラ		内蔵ストレージ搭載台数				
		1台	2台	3台	4台	5台～
オンボードSATAコントローラ (6ポート/ソフトウェアRAID/ SATA 6Gbps)	標準搭載	・RAID0 ・内蔵ストレージ搭載のみ	・RAID1 ・内蔵ストレージ搭載のみ	・RAID1 ・RAID1+Hotspare ・内蔵ストレージ搭載のみ	・RAID1 ・RAID1+Hotspare ・RAID1+0 ・内蔵ストレージ搭載のみ	・RAID1 ・RAID1+Hotspare ・RAID1+0 ・内蔵ストレージ搭載のみ
SASコントローラカード (8ポート/SAS 12Gbps)	PYBSC3FA	・内蔵ストレージ搭載のみ	・RAID1 ・内蔵ストレージ搭載のみ	・RAID1 ・RAID1+Hotspare ・内蔵ストレージ搭載のみ	・RAID1 ・RAID1+Hotspare ・内蔵ストレージ搭載のみ	・RAID1 ・RAID1+Hotspare ・内蔵ストレージ搭載のみ
SASアレイコントローラカード (8ポート/SAS 12Gbps) ※アレイ接続必須	PYBSR3FA	・RAID0 ・内蔵ストレージ搭載のみ	・RAID1 ・内蔵ストレージ搭載のみ	・RAID1 ・RAID1+Hotspare ・RAID5 ・内蔵ストレージ搭載のみ	・RAID1 ・RAID1+Hotspare ・RAID5 ・RAID5+Hotspare ・RAID1+0 ・内蔵ストレージ搭載のみ	・RAID1 ・RAID1+Hotspare ・RAID5 ・RAID5+Hotspare ・RAID1+0 ・RAID1+0+Hotspare ・内蔵ストレージ搭載のみ
SASアレイコントローラカード (8ポート/1GB/SAS 12Gbps) ※アレイ接続必須	PYBSR3C41H	・RAID0 ・内蔵ストレージ搭載のみ	・RAID1 ・内蔵ストレージ搭載のみ	・RAID1 ・RAID1+Hotspare ・RAID5 ・RAID6 ・内蔵ストレージ搭載のみ	・RAID1 ・RAID1+Hotspare ・RAID5 ・RAID5+Hotspare ・RAID6 ・RAID6+Hotspare ・RAID1+0 ・内蔵ストレージ搭載のみ	・RAID1 ・RAID1+Hotspare ・RAID5 ・RAID5+Hotspare ・RAID6 ・RAID6+Hotspare ・RAID1+0 ・RAID1+0+Hotspare ・内蔵ストレージ搭載のみ
SASアレイコントローラカード (8ポート/2GB/SAS 12Gbps) ※アレイ接続必須	PYBSR3C42H	・RAID0 ・内蔵ストレージ搭載のみ	・RAID1 ・内蔵ストレージ搭載のみ	・RAID1 ・RAID1+Hotspare ・RAID5 ・RAID6 ・内蔵ストレージ搭載のみ	・RAID1 ・RAID1+Hotspare ・RAID5 ・RAID5+Hotspare ・RAID6 ・RAID6+Hotspare ・RAID1+0 ・内蔵ストレージ搭載のみ	・RAID1 ・RAID1+Hotspare ・RAID5 ・RAID5+Hotspare ・RAID6 ・RAID6+Hotspare ・RAID1+0 ・RAID1+0+Hotspare ・内蔵ストレージ搭載のみ

内蔵ストレージ搭載のみ: 内蔵ストレージのカスタムメイド搭載のみ(RAID設定サービス非手配時)

L

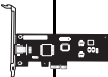


## PRIMERGY CX2550 M5

※ OS により接続可能装置は異なります。詳細はハードウェア一覧を参照願います。

M

## 13. ポート拡張オプション/LANカード



- ・CX2550 M5は1ポート(1000BASE-T/100BASE-TX/10BASE-T)が標準搭載されています。
- ・PY-LA3E22/PYBLA3E22L/PY-LA3E22U/PYBLA3E22U/PY-LA3H22/PYBLA3H22L/PY-LA3L12/PYBLA3L12LとPY-HC331/PYBHC331/PY-HC332/PYBHC332およびPY-HF301/PYBHF301を混在させることはできません。
- ・サポートする10GBASE-CR SFP+ケーブルについては、下記URL内のマニュアルをご参照ください。  
当社ホームページ( [https://jp.fujitsu.com/platform/server/primergy/manual/peri\\_card.html](https://jp.fujitsu.com/platform/server/primergy/manual/peri_card.html) )
- 「10GBASE-CR SFP+ケーブル、25GBASE SFP28 ケーブル、40GBASE QSFP ケーブルおよび100GBASE QSFP28 ケーブルのサポートについて」
- ・ポート拡張オプション/PCIeカードにSFP+/SFP28/QSFPモジュールを搭載する場合、同一製品の各ポートには同じ型名製品を搭載してください  
(各ポート拡張オプション/PCIeカードに対応するSFP+/SFP28/QSFPモジュールは樹系図をご確認ください)。
- ・カスタムメイド型名で同じ速度のポート拡張オプション/PCIeカードを同一サーバに搭載する場合、カスタムメイド型名のSFP+/SFP28/QSFPモジュールは1種類の型名しか選択できません(各ポート拡張オプション/PCIeカードに対応するSFP+/SFP28/QSFPモジュールは樹系図をご確認ください)。

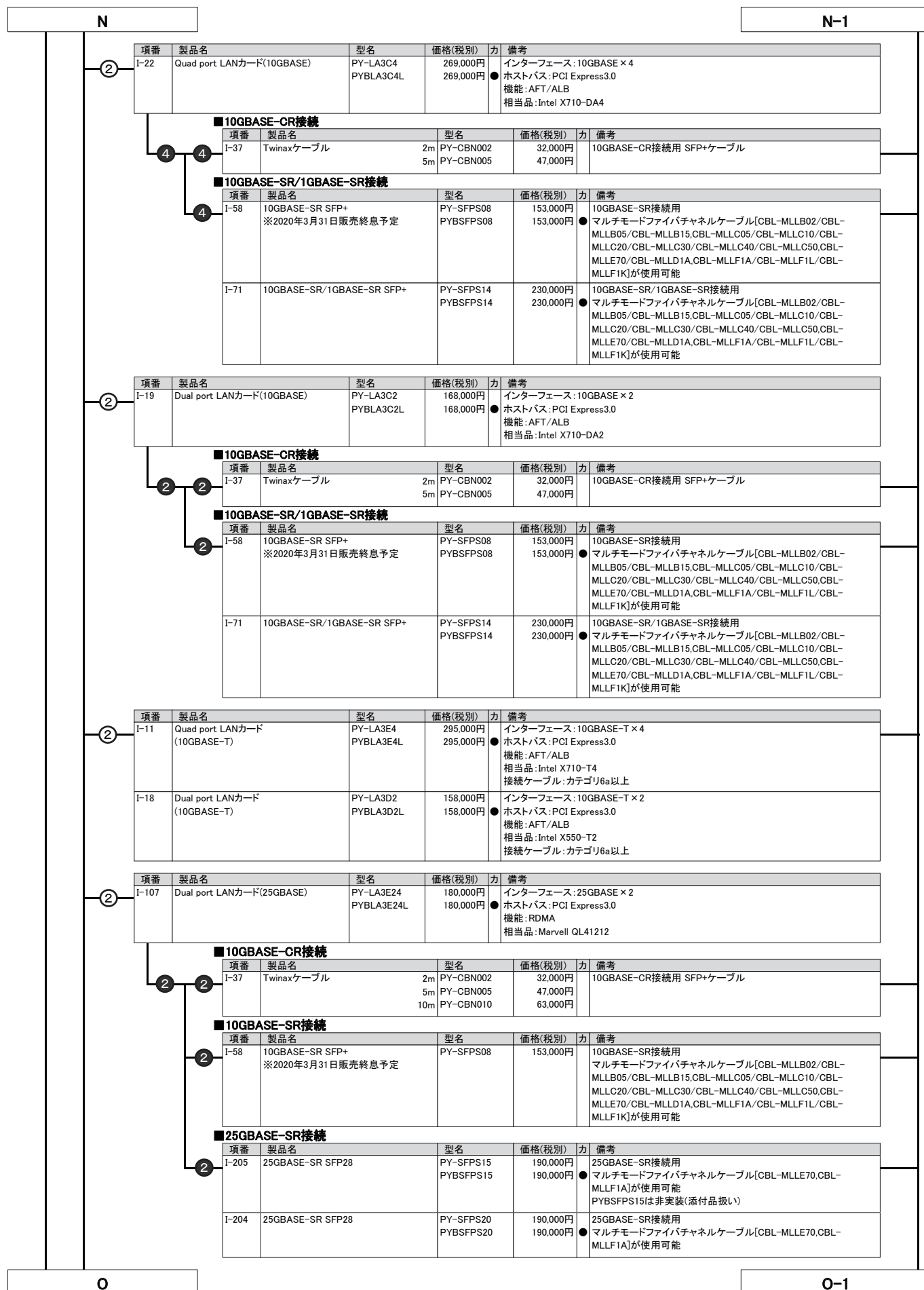
1000BASE-T/100BASE-TX/10BASE-T (標準搭載) × 1

項番	製品名	型名	価格(税別)	力	備考
I-199	ポート拡張オプション (25GBASE × 2)	PY-LA3E23U PYBLA3E23U	223,000円 223,000円	●	インターフェース: 25GBASE × 2 機能: AFT/ALB 相当品: Intel XXV710-DA2 OCP
■10GBASE-SR/1GBASE-SR接続					
I-58	10GBASE-SR SFP+ ※2020年3月31日販売終息予定	PY-SFPS08	153,000円		10GBASE-SR接続用 マルチモードファイバチャネルケーブル[CBL-MLLB02/CBL-MLLB05/CBL-MLLB15,CBL-MLLC05/CBL-MLLC10/CBL-MLLC20/CBL-MLLC30/CBL-MLLC40/CBL-MLLC50,CBL-MLLE70/CBL-MLLD1A,CBL-MLLF1A/CBL-MLLF1L/CBL-MLLF1K]が使用可能
I-71	10GBASE-SR/1GBASE-SR SFP+	PY-SFPS14	230,000円		10GBASE-SR/1GBASE-SR接続用 マルチモードファイバチャネルケーブル[CBL-MLLB02/CBL-MLLB05/CBL-MLLB15,CBL-MLLC05/CBL-MLLC10/CBL-MLLC20/CBL-MLLC30/CBL-MLLC40/CBL-MLLC50,CBL-MLLE70/CBL-MLLD1A,CBL-MLLF1A/CBL-MLLF1L/CBL-MLLF1K]が使用可能
■25GBASE-SR接続					
I-204	25GBASE-SR SFP28	PY-SFPS20 PYBSFPS20	190,000円 190,000円	●	25GBASE-SR接続用 マルチモードファイバチャネルケーブル[CBL-MLLE70,CBL-MLLF1A]が使用可能
I-198	ポート拡張オプション (25GBASE × 2)	PY-LA3E22U PYBLA3E22U	272,000円 272,000円	●	インターフェース: 25GBASE × 2 機能: RDMA 相当品: Mellanox MCX4421A-ACQN
■10GBASE-CR接続					
I-37	Twinaxケーブル	2m PY-CBN002 5m PY-CBN005	32,000円 47,000円		10GBASE-CR接続用 SFP+ケーブル
■10GBASE-SR/1GBASE-SR接続					
I-58	10GBASE-SR SFP+ ※2020年3月31日販売終息予定	PY-SFPS08	153,000円		10GBASE-SR接続用 マルチモードファイバチャネルケーブル[CBL-MLLB02/CBL-MLLB05/CBL-MLLB15,CBL-MLLC05/CBL-MLLC10/CBL-MLLC20/CBL-MLLC30/CBL-MLLC40/CBL-MLLC50,CBL-MLLE70/CBL-MLLD1A,CBL-MLLF1A/CBL-MLLF1L/CBL-MLLF1K]が使用可能
I-71	10GBASE-SR/1GBASE-SR SFP+	PY-SFPS14	230,000円		10GBASE-SR/1GBASE-SR接続用 マルチモードファイバチャネルケーブル[CBL-MLLB02/CBL-MLLB05/CBL-MLLB15,CBL-MLLC05/CBL-MLLC10/CBL-MLLC20/CBL-MLLC30/CBL-MLLC40/CBL-MLLC50,CBL-MLLE70/CBL-MLLD1A,CBL-MLLF1A/CBL-MLLF1L/CBL-MLLF1K]が使用可能
■25GBASE-SR接続					
I-205	25GBASE-SR SFP28	PY-SFPS15 PYBSFPS15	190,000円 190,000円	●	25GBASE-SR接続用 マルチモードファイバチャネルケーブル[CBL-MLLE70,CBL-MLLF1A]が使用可能 PYBSFPS15は非美装(添付品扱い)
I-124	Quad port LANカード (1000BASE-T)	PY-LA264 PYBLA264L	61,000円 61,000円	●	インターフェース: 1000BASE-T × 4 ホストバス: PCI Express2.1 機能: AFT/ALB 相当品: Intel I350-T4
I-125	Dual port LANカード (1000BASE-T)	PY-LA262 PYBLA262L	40,000円 40,000円	●	インターフェース: 1000BASE-T × 2 ホストバス: PCI Express2.1 機能: AFT/ALB 相当品: Intel I350-T2

N

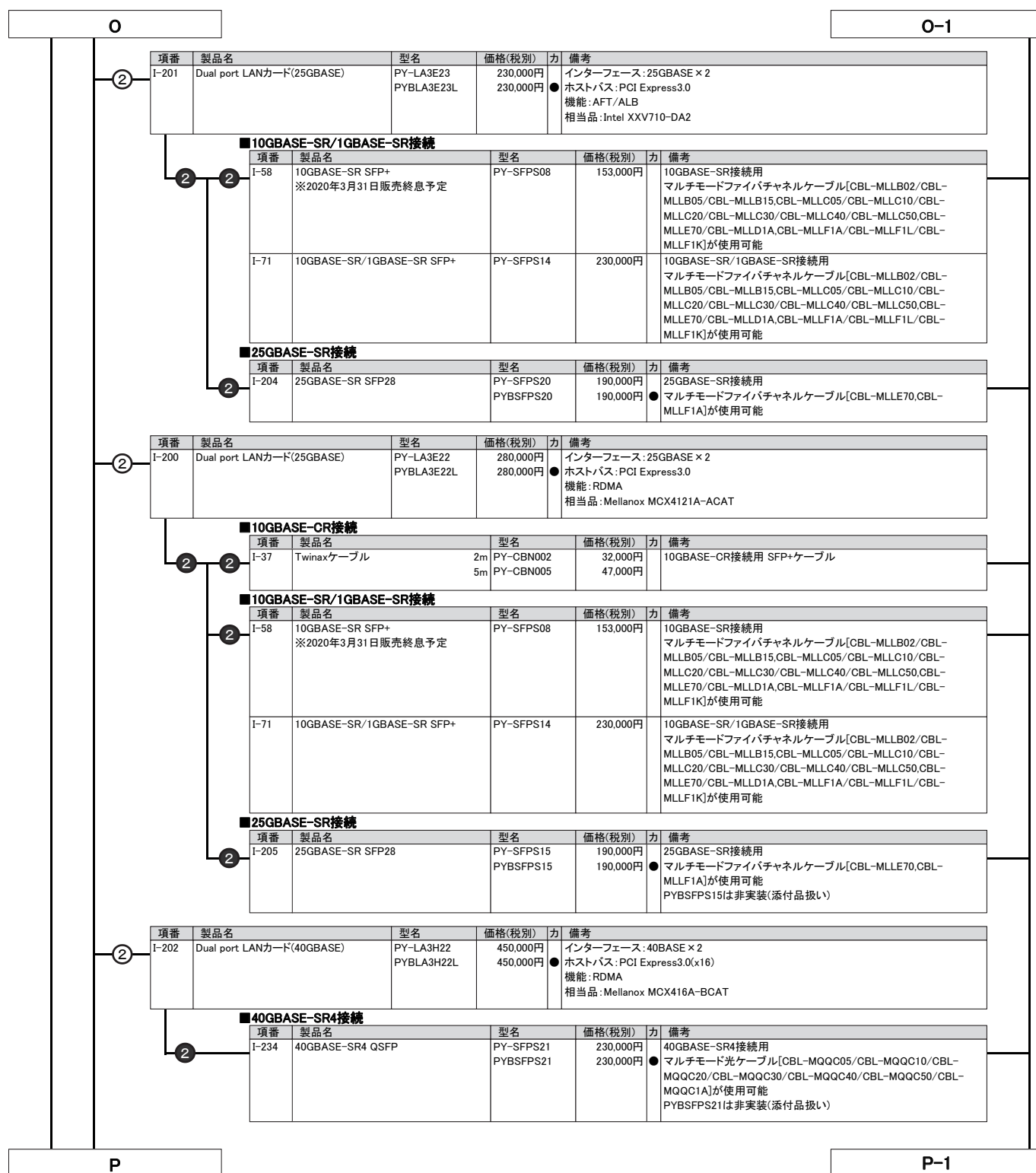
N-1

CX2550 M5



## PRIMERGY CX2550 M5

※ OS により接続可能装置は異なります。詳細はハードウェア一覧を参照願います。



CX2550 M5

※ OS により接続可能装置は異なります。詳細はハードウェア一覧を参照願います。

P

P-1

②

項番	製品名	型名	価格(税別)	力	備考
I-108	LANカード(100GBASE)	PY-LA3L14 PYBLA3L14L	428,000円 428,000円	●	インターフェース:100GBASE×1 ホストバス:PCI Express3.0(x16) 機能:RDMA 相当品:Marvell QL45611
I-203	LANカード(100GBASE)	PY-LA3L12 PYBLA3L12L	680,000円 680,000円	●	インターフェース:100GBASE×1 ホストバス:PCI Express3.0(x16) 機能:RDMA 相当品:Mellanox MCX415A-CCAT

①

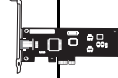
■100GBASE-SR4接続

項番	製品名	型名	価格(税別)	力	備考
I-208	100GBASE-SR4 QSFP28	PY-SFPS18 PYBSFPS18	530,000円 530,000円	●	100GBASE-SR4接続用 マルチモード光ケーブル[CBL-MQQC05/CBL-MQQC10/CBL-MQQC20/CBL-MQQC30/CBL-MQQC40/CBL-MQQC50]が使用可能 PYBSFPS18は非実装(添付品扱い)

14. InfiniBandカード

		・PY-HC331/PYBHC331/PY-HC332/PYBHC332とPY-HF301/PYBHF301およびPY-LA3E22/PYBLA3E22L/PY-LA3E22U/PYBLA3E22U/PY-LA3H22/PYBLA3H22L/PY-LA3L12/PYBLA3L12を混在させることはできません。					
②	項番	製品名	型名	価格(税別)	力	備考	
	I-218	IB HCAカード(100Gbps)	PY-HC331 PYBHC331	280,000円 280,000円	●	インターフェース:100Gbps(EDR) データ転送速度:12.5GB/s デバイスポート数:1 ホストバス:PCI Express3.0(x16) 相当品:MCX555A-ECAT	
	I-219	Dual port IB HCAカード(100Gbps)	PY-HC332 PYBHC332	470,000円 470,000円	●	インターフェース:100Gbps(EDR) データ転送速度:12.5GB/s デバイスポート数:2 ホストバス:PCI Express3.0(x16) 相当品:MCX556A-ECAT	

15. Omni-Pathカード

		・PY-HF301/PYBHF301とPY-HC331/PYBHC331/PY-HC332/PYBHC332およびPY-LA3E22/PYBLA3E22L/PY-LA3E22U/PYBLA3E22U/PY-LA3H22/PYBLA3H22L/PY-LA3L12/PYBLA3L12Lを混在させることはできません。					
②	項番	製品名	型名	価格(税別)	力	備考	
	I-161	OP HFIカード(100Gbps)	PY-HF301 PYBHF301	280,000円 280,000円	●	インターフェース:100Gbps データ転送速度:12.5GB/s デバイスポート数:1 ホストバス:PCI Express3.0(x16)	

Q

CX2550 M5

## PRIMERGY CX2550 M5

※ OS により接続可能装置は異なります。詳細はハードウェア一覧を参照願います。

Q

## 16. サーバ管理(リモートマネジメントコントローラ)



・リモートマネジメントコントローラアップグレード[PY-RMC411]またはライフサイクルマネジメントライセンス&モジュール[PY-LCM11]を手配した場合、iRMC S4 advanced pack (アクティベーションキー生成用ドキュメント)またはeLCM Activation Pack(アクティベーションキー生成用ドキュメント)に記載されているTAN(アクティベーションキー生成用ID)を使用して、別途アクティベーションキーの生成作業が必要となります。

・アクティベーションキーの生成におきましては、インターネット環境を使用したE-mailアドレスの登録が必要となりますので、事前に環境の準備をお願いいたします。

・アクティベーションキーの生成時に使用したE-mailアドレスおよびiRMC S4 advanced packまたはeLCM Activation Packは、アクティベーションキーの再送信の際にも必要となりますので、紛失等の無いよう管理をお願いいたします。

・ライフサイクルマネジメントライセンス&モジュール[PY-LCM11/PYBLCM11]をご使用にあたっては、各種留意事項がございます。詳細については、当社ホームページ( <https://jp.fujitsu.com/platform/server/primergy/peripheral/osopt/svs-dvd.html> )を参照ください。

項番	製品名	型名	価格(税別)	力	備考
I-80	リモートマネジメント コントローラアップグレード	PY-RMC411 PYBRMC41	50,000円 50,000円		アドバンスドビデオリダイレクション機能、バーチャルメディア機能 ● <一般型名の提供形態> ・アクティベーションキー:iRMC S4 advanced pack(アクティベーションキー生成用ドキュメント)に記載されたTAN(アクティベーションキー生成用ID)を使用URLより取得 <カスタマイズ型名の提供形態> ・アクティベーションキー:サーバ本体に登録された状態で出荷(※) ※2014年2月出荷分よりサーバ本体の保証書にアクティベーションキーの記載あり

項番	製品名	型名	価格(税別)	力	備考
I-20	ライフサイクルマネジメント ライセンス&モジュール	PY-LCM11 PYBLCM11	20,000円 20,000円		アップデート機能、イメージ管理機能、PrimeCollect機能 ● <一般型名の提供形態> ・アクティベーションキー:eLCM Activation Pack(アクティベーションキー生成用ドキュメント)に記載されたTAN(アクティベーションキー生成用ID)を使用URLより取得 ・microSDカード(16GB):同梱 <カスタマイズ型名の提供形態> ・アクティベーションキー:サーバ本体に登録された状態で出荷(※) ・microSDカード(16GB):サーバ本体に搭載された状態で出荷 ※サーバ本体の保証書にアクティベーションキーの記載あり

## 17. セキュリティチップ



①

項番	製品名	型名	価格(税別)	力	備考
I-36	セキュリティチップ	PY-TPM09 PYBTPM09	1,100円 1,100円		TPM2.0モジュール(TCG準拠) ● ※UEFIモードのみサポートとなります。設定をご確認の上、ご使用ください。 ※サポート状況については、留意事項欄「セキュリティチップ(TPM)およびインテル トラストッド・エグゼキュション・テクノロジー(インテル® TXT)のサポートについて」を参照

## 18. DVD-ROM/ディスプレイ



・複数台システムに最低1台のODDが手配必須です。

・サーバノードでディスプレイ/キーボード/マウス等使用するには、ディスプレイ/USB拡張ケーブルが必要です。本ケーブルはシャーシ設置場所に最低1本必要です。

・ディスプレイ/USB拡張ケーブルはOSインストール時などの一時的な接続用途に使用し、通常稼働での利用等、長期間の接続は推奨しません。

項番	製品名	型名	価格(税別)	力	備考
S-12	ディスプレイ/USB拡張ケーブル	PY-CBD005	8,400円		ディスプレイおよびUSB機器(キーボード/マウス/ODDなど)接続ケーブル、ディスプレイ(アナログRGB)×1、USB3.0×2 ●

①

項番	製品名	型名	価格(税別)	力	備考
N-43	USB延長ケーブル	2m PG-CBLU002	3,200円		

①

項番	製品名	型名	価格(税別)	力	備考
H-4	スーパーマルチドライブユニット	FMV-NSM55	29,800円		インターフェース:USB2.0 Read:最大8倍速(DVD-ROM) / 最大24倍速(CD-ROM) Write:最大5倍速(DVD-RAM) ※DVD-RAM/DVD-ROM/CD-ROMドライブ機能のみサポート ※ACアダプターの接続が必要(USBバスパワーでは使用不可)
C-5	小型OADGキーボード(106キー/USB)	PY-KBU1R1	15,000円		ラック搭載用OADGキーボード(106キー)。テンキーあり。USB接続、ケーブル長:1.8m
C-1	USBマウス(光学式)	PY-MSU201	3,200円		光学式スクロール機能対応マウス、1000dpi、USB接続、2ボタン+1ホイール、ケーブル長:1.8m、マーブルグレー色

③

①

①

①

ディスプレイ

R

CX2550 M5



[illegible]