

# FUJITSU Server PRIMERGY TX1320 M4

## システム構成図



### ■サポートOS

TX1320 M4 は、以下のOSをサポートしています。本文中のOS名称は、次のように略して表記します。  
OSの対応状況等の最新情報は当社ホームページ  
( <https://www.fujitsu.com/jp/products/computing/servers/primergy/software/> )を参照ください。

OS名	略称		
Windows Server® 2019 Standard	WS19S		Windows
Windows Server® 2019 Datacenter	WS19D		
Windows Server® 2019 Essentials	WS19E		
Windows Server® IoT 2019 for Storage Standard	WSI19SS		
Windows Server® 2016 Standard	WS16S		
Windows Server® 2016 Datacenter	WS16D		
Windows Server® 2016 Essentials	WS16E		
Windows® Storage Server 2016 Standard	WSS16S		
Red Hat® Enterprise Linux® 8.0 (for Intel64) 以降	(*1) RHEL8(Intel64)	RHEL	Linux
Red Hat® Enterprise Linux® 7.5 (for Intel64) 以降	(*1) RHEL7(Intel64)		
SUSE® Linux Enterprise Server 15 for AMD64 & Intel64 以降	(*1) SLES 15 (x86_64)	SLES	
SUSE® Linux Enterprise Server 12 Service Pack 4 for AMD64 & Intel64 以降	(*1) SLES 12 (x86_64)		
VMware vSphere® ESXi 6.7 以降	(*2) vS6		VMware
VMware vSphere® ESXi 6.5 Update2 以降	(*2)		

(\*1)Pentium Gold G5420 プロセッサー/Core i3-9100 プロセッサー/Xeon プロセッサー E-2224/E-2234/  
E-2236/E-2224G/E-2244G/E-2274G/E-2226G/E-2246G/E-2276G/E-2286G/E-2278G/E-2288Gを  
ご使用時、LinuxのサポートOS版数が以下のとおりとなりますので、ご注意ください。  
RHEL8.0以降 / RHEL7.6以降 / SLES 15SP1以降 / SLES 12未サポート

(\*2)VMwareの対応状況については、  
当社ホームページ( <https://jp.fujitsu.com/platform/server/primergy/software/vmware/support/> )の  
「VMware ESXiサポート版数一覧表(PRIMERGY機種別)」をご確認いただきますようお願いいたします。

本システム構成図に掲載されております商品※の価格体系  
につきましては、市場の価格に近く、お客様にわかりやすい  
「希望小売価格」となっております。  
※ PRIMERGY 本体等  
また、「標準価格」で提供している商品につきましては、  
本システム構成図 (樹系図) では★で表示してあります。

PRIMERGY TX1320 M4

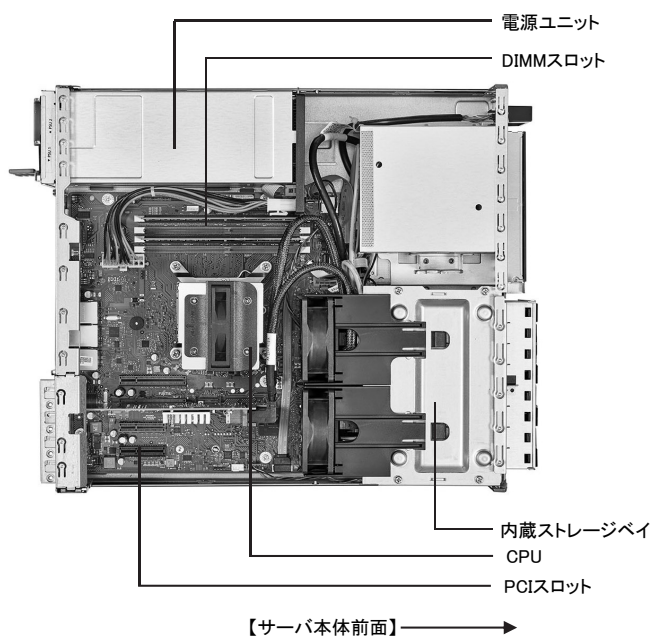
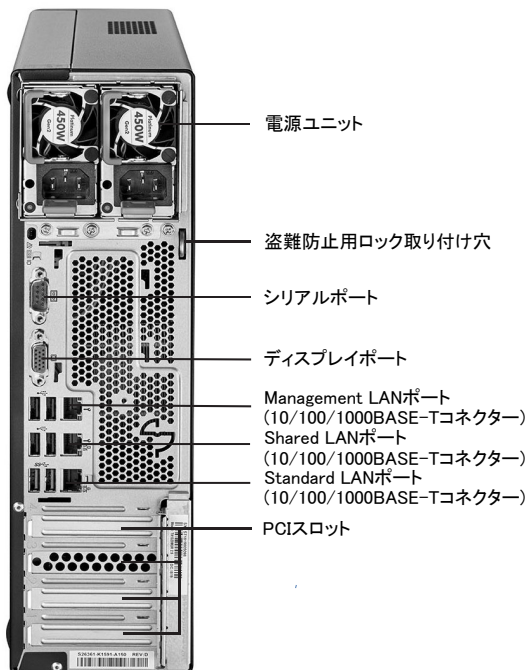
本体前面



TX1320 M4

本体背面

本体内部



## PRIMERGY TX1320 M4

※ OS により接続可能装置は異なります。詳細はハードウェア一覧を参照願います。

## PRIMERGY TX1320 M4 仕様

## 一般モデル (3.5インチモデル)

品名		PRIMERGY	
モデル		TX1320 M4 (3.5インチモデル)	
ベースユニット形状		タワーベースユニット (3.5インチ/250W電源×1)	
型名		PYT1324T3S	
CPU	ソケット数	1	
	搭載可能CPU (周波数,コア数/スレッド数, 3次キャッシュメモリ, メモリバス,DIMM最大TDP)	インテル® Pentium® Gold G5420 プロセッサ (3.80GHz/2C/4T,4MB,2400MHz,8GT/s,58W) / インテル® Core™ i3-9100 プロセッサ (3.60GHz,4C/4T,6MB,2400MHz,8GT/s,65W) / インテル® Xeon® プロセッサ E-2224 (3.40GHz,4C/4T,8MB,2666MHz,8GT/s,71W) / E-2234 (3.60GHz,4C/8T,8MB,2666MHz,8GT/s,71W) / E-2236 (3.40GHz,6C/12T,12MB,2666MHz,8GT/s,80W) / E-2224G (3.50GHz,4C/4T,8MB,2666MHz,8GT/s,71W) / E-2244G (3.80GHz,4C/8T,8MB,2666MHz,8GT/s,71W) / E-2274G (4GHz,4C/8T,8MB,2666MHz,8GT/s,83W) / E-2226G (3.40GHz,6C/6T,12MB,2666MHz,8GT/s,80W) / E-2246G (3.60GHz,6C/12T,12MB,2666MHz,8GT/s,80W) / E-2276G (3.80GHz,6C/12T,12MB,2666MHz,8GT/s,80W) / E-2278G (3.40GHz,8C/16T,16MB,2666MHz,8GT/s,80W) / インテル® Pentium® Gold G5400 プロセッサ (3.70GHz,2C/4T,4MB,2400MHz,8GT/s,58W) / インテル® Core™ i3-8100 プロセッサ (3.60GHz,4C/4T,6MB,2400MHz,8GT/s,65W) / インテル® Xeon® プロセッサ E-2124 (3.30GHz,4C/4T,8MB,2666MHz,8GT/s,71W) / E-2134 (3.50GHz,4C/8T,8MB,2666MHz,8GT/s,71W) / E-2136 (3.30GHz,6C/12T,12MB,2666MHz,8GT/s,80W) / E-2124G (3.40GHz,4C/4T,8MB,2666MHz,8GT/s,71W) / E-2144G (3.60GHz,4C/8T,8MB,2666MHz,8GT/s,71W) / E-2174G (3.80GHz,4C/8T,8MB,2666MHz,8GT/s,71W) / E-2126G (3.30GHz,6C/6T,12MB,2666MHz,8GT/s,80W) / E-2146G (3.50GHz,6C/12T,12MB,2666MHz,8GT/s,80W) / E-2176G (3.70GHz,6C/12T,12MB,2666MHz,8GT/s,80W)	
チップセット		Intel® C246	
システムボード		D3673	
メインメモリ (*1)	搭載可能メモリ	2666 UDIMM	
	スロット数	4 (2666 UDIMM)	
	最大容量	128GB (2666 UDIMM)	
画面制御機能		リモートマネジメントコントローラ内蔵, VRAM: 8MB (オプション適用時: 最大2048MB)	
グラフィック表示機能 (*2)		640 × 480 / 800 × 600 / 1024 × 768 / 1280 × 1024 / 1600 × 1200ドット	
3.5インチベイ	内蔵	2 (ホットプラグ非対応)	
	最大容量	16TB	
OSブート専用 モジュール	搭載数	M.2 Flash モジュール	2
	最大容量	デュアルマイクロSD Flash モジュール	1
		M.2 Flash モジュール	960GB
デュアルマイクロSD Flash モジュール		64GB (64GB × 2 RAID1)	
オプションベイ	ベイ数	1	
ODDベイ	ベイ数	1	
	内蔵ODD (*3)	オプション (Ultra Slim ODD)	
拡張バス スロット	PCI Express 3.0 (x8レーン) [x8ソケット]	2 (Low Profile)	
	PCI Express 3.0 (x4レーン) [x4ソケット]	1 (Low Profile)	
	PCI Express 3.0 (x1レーン) [x4ソケット]	1 (Low Profile)	
ストレージコントローラ		オンボードSATAコントローラ	
ネットワークインターフェース(オンボード)		2ポート(1000BASE-T/100BASE-TX/10BASE-T択一)	
インターフェース		ディスプレイ(アナログRGB) × 1, シリアルポート(D-SUB9ピン) × 1[背面], USB × 10[USB3.1(Gen1: 前面 × 2 / Gen2: 背面 × 2 / Gen1: 内部 × 2), USB2.0: 背面 × 4]	
キーボード/マウス		オプション	
ハードウェア監視		コンポーネントランプ	
リモートサービス機能	ソフトウェア	ServerView Suite (ServerView Operations Manager & ServerView Agents)	
	専用コネクタ	Management LAN 1ポート[背面] (1000BASE-T/100BASE-TX/10BASE-T択一)	
セキュリティチップ		オプション (TPM2.0モジュール: TCG準拠)	
電源	標準搭載 [電源ユニット<250W> (80PLUS® Gold認定取得): 1 (最大1)		
	入力電圧(周波数)/入力コンセント	AC100V(50/60Hz) / 平行2Pアース付き[NEMA 5-15準拠] (最大1) AC200V(50/60Hz) / NEMA L6-15準拠/IEC60320準拠 (最大1)	
	消費電力/発熱量	AC200V: 最大253W / 910.8kJ/h, AC100V: 最大264W / 950.4kJ/h	
	冗長電源ユニット	-	
冗長ファン	-		
エネルギー消費効率(2011年度基準) (*4)	-		
外形寸法[W×D×H]		98[193(台座含む)] × 400[438(突起部含む)] × 340[360(台座含む)] [mm]	
質量		最大11kg	
使用環境		周囲温度: 10~35°C (オプション適用時: 5~45°C) / 湿度: 10~85% (ただし結露しないこと)	
インストールOS/バンドルOS		オプション (Windows / RHEL / VMware)	
サポートOS		WS19S / WS19D / WS19E / WSI19SS / WS16S / WS16D / WS16E / WSS16S / RHEL8(Intel64) (*5) / RHEL7(Intel64) (*5) / SLES 15 (x86_64) (*5) / SLES 12 (x86_64) (*5) / vS6	
標準保証		1年間翌営業日以降訪問修理 (月曜~金曜, 9:00~17:00 (祝日および年末年始を除く))	

(\*1) OSにより使用可能なメモリ容量が異なります。詳細については、留意事項欄「OSにおける最大CPU数/使用可能なメモリ容量」についてを参照ください。

(\*2) 実際に表示可能な解像度/色数は、接続されるディスプレイの機能、およびOSにより異なります。

(\*3) 内蔵ODDを搭載しない場合は、複数台システムに最低1台、別途スーパーマールドライブユニット[FMV-NSM55]を手配する必要があります。

(\*4) エネルギー消費効率とは省エネ法で定める測定方法により測定した消費電力を、省エネ法で定める複合理論性能(単位: ギガ演算)で除したものです。

なお、当該モデルの搭載可能CPUは、すべて省エネ法の規制対象外です。

(\*5) Pentium Gold G5420 プロセッサ/Core i3-9100 プロセッサ/Xeon プロセッサ E-2224/E-2234/E-2236/E-2224G/E-2244G/E-2274G/E-2226G/E-2246G/E-2276G/E-2286G/E-2278G/E-2288Gを

ご使用時、LinuxのサポートOS版数が以下のとおりとなりますので、ご留意ください。

RHEL8.0以降 / RHEL7.6以降 / SLES 15SP1以降 / SLES 12未サポート

※本装置の通常運用時の騒音値(ISO7779に準拠した実測値)は、約30dB(A)の静音化を実現し、オフィス内設置に適しております。

但し、ファンが高速回転する電源投入時や高温環境下では、装置構成により通常運用時の騒音値を上回る場合がありますので、ご注意ください。

※選択するベースユニット、オプション、および使用するOSの組合せ等により、手配可能な構成/詳細スペックが異なります。

手配構成/詳細スペックについては、樹系図をご参照ください。

※ OS により接続可能装置は異なります。詳細はハードウェア一覧を参照願います。

一般モデル (2.5インチモデル)

品名 モデル		PRIMERGY TX1320 M4 (2.5インチモデル)		
ベースユニット形状		タワーベースユニット (2.5インチ/250W電源 × 1)	タワーベースユニット (2.5インチ/450W電源 × 1)	
型名		PYT1324T2S	PYT1324T2M	
CPU	ソケット数	1		
	搭載可能CPU (周波数,コア数/スレッド数, 3次キャッシュメモリ, メモリバス,DIMM最大TDP)	インテル® Pentium® Gold G5420 プロセッサ (3.80GHz/2C/4T,4MB,2400MHz,8GT/s,58W) / インテル® Core™ i3-9100 プロセッサ (3.60GHz,4C/4T,6MB,2400MHz,8GT/s,65W) / インテル® Xeon® プロセッサ E-2224 (3.40GHz,4C/4T,8MB,2666MHz,8GT/s,71W) / E-2234 (3.60GHz,4C/8T,8MB,2666MHz,8GT/s,71W) / E-2236 (3.40GHz,6C/12T,12MB,2666MHz,8GT/s,80W) / E-2224G (3.50GHz,4C/4T,8MB,2666MHz,8GT/s,71W) / E-2244G (3.80GHz,4C/8T,8MB,2666MHz,8GT/s,71W) / E-2274G (4GHz,4C/8T,8MB,2666MHz,8GT/s,83W) / E-2226G (3.40GHz,6C/6T,12MB,2666MHz,8GT/s,80W) / E-2246G (3.60GHz,6C/12T,12MB,2666MHz,8GT/s,80W) / E-2276G (3.80GHz,6C/12T,12MB,2666MHz,8GT/s,80W) / E-2286G (4GHz,6C/12T,12MB,2666MHz,8GT/s,95W) (*) / E-2278G (3.40GHz,8C/16T,16MB,2666MHz,8GT/s,80W) / E-2288G (3.70GHz,8C/16T,16MB,2666MHz,8GT/s,95W) (*) / インテル® Pentium® Gold G5400 プロセッサ (3.70GHz,2C/4T,4MB,2400MHz,8GT/s,58W) / インテル® Core™ i3-9100 プロセッサ (3.60GHz,4C/4T,6MB,2400MHz,8GT/s,65W) / インテル® Xeon® プロセッサ E-2124 (3.30GHz,4C/4T,8MB,2666MHz,8GT/s,71W) / E-2134 (3.50GHz,4C/8T,8MB,2666MHz,8GT/s,71W) / E-2136 (3.30GHz,6C/12T,12MB,2666MHz,8GT/s,80W) / E-2124G (3.40GHz,4C/4T,8MB,2666MHz,8GT/s,71W) / E-2144G (3.60GHz,4C/8T,8MB,2666MHz,8GT/s,71W) / E-2174G (3.80GHz,4C/8T,8MB,2666MHz,8GT/s,71W) / E-2126G (3.30GHz,6C/6T,12MB,2666MHz,8GT/s,80W) / E-2146G (3.50GHz,6C/12T,12MB,2666MHz,8GT/s,80W) / E-2176G (3.70GHz,6C/12T,12MB,2666MHz,8GT/s,80W) / E-2186G (3.80GHz,6C/12T,12MB,2666MHz,8GT/s,95W) (*)		
チップセット		Intel® C246		
システムボード		D3673		
メインメモリ (*2)	搭載可能メモリ	2666 UDIMM		
	スロット数	4 (2666 UDIMM)		
	最大容量	128GB (2666 UDIMM)		
画面制御機能		リモートマネジメントコントローラ内蔵、VRAM:8MB (オプション適用時:最大2048MB)		
グラフィック表示機能 (*3)		640 × 480 / 800 × 600 / 1024 × 768 / 1280 × 1024 / 1600 × 1200ドット		
内蔵2.5インチベイ	ベイ数	HDD/SSD:4 (オプション適用時:最大8) [ホットプラグ対応]		
	最大容量	SAS HDD	19.2TB	
		BC-SATA HDD	16TB	
SATA SSD		61.44TB		
OSブート専用モジュール	搭載数	M.2 Flash モジュール	2	
		デュアルマイクロSD Flash モジュール	1	
	最大容量	M.2 Flash モジュール	960GB	
		デュアルマイクロSD Flash モジュール	64GB (64GB × 2 RAID1)	
オプションベイ	ベイ数	1		
ODDベイ	ベイ数	1		
	内蔵ODD (*4)	オプション (Ultra Slim ODD)		
拡張バススロット	PCI Express 3.0 (x8レーン) [x8ソケット]	2 (Low Profile)		
		PCI Express 3.0 (x4レーン) [x4ソケット]	1 (Low Profile)	
			1 (Low Profile)	
ストレージコントローラ		オンボードSATAコントローラ		
ネットワークインターフェース(オンボード)		2ポート(1000BASE-T/100BASE-TX/10BASE-T 1ポート)		
インターフェース		ディスプレイ(アナログRGB) × 1、シリアルポート(D-SUB9ピン) × 1[背面]、USB × 10[USB3.1(Gen1:前面 × 2 / Gen2:背面 × 2 / Gen1:内部 × 2)、USB2.0:背面 × 4]		
キーボード/マウス		オプション		
ハードウェア監視		コンポーネントランプ		
	ソフトウェア	ServerView Suite (ServerView Operations Manager & ServerView Agents)		
リモートサービス機能		標準搭載 (リモートマネジメントコントローラ)		
	専用コネクタ	Management LAN 1ポート[背面] (1000BASE-T/100BASE-TX/10BASE-T 1ポート)		
セキュリティチップ		オプション (TPM2.0モジュール:TCG準拠)		
電源	入力電圧(周波数)/入力コンセント	標準搭載 [電源ユニット<250W> (80PLUS® Gold認定取得):1 (最大1)]	標準搭載 [電源ユニット<450W> (80PLUS® Platinum認定取得):1 (最大2)]	
		AC100V(50/60Hz) / 平行2Pアース付き[NEMA 5-15準拠] (最大1) AC200V(50/60Hz) / NEMA L6-15準拠/IEC60320準拠 (最大1)	AC100V(50/60Hz) / 平行2Pアース付き[NEMA 5-15準拠] (最大2) AC200V(50/60Hz) / NEMA L6-15準拠/IEC60320準拠 (最大2)	
	消費電力/発熱量	AC200V:最大253W / 910.8kJ/h、AC100V:最大264W / 950.4kJ/h	AC200V:最大272W / 979.2kJ/h、AC100V:最大278W / 1,000.8kJ/h	
冗長電源ユニット/内蔵型バッテリーユニット		オプション (ホットプラグ対応) [電源ユニット(450W)/内蔵型バッテリーユニット (*5)]		
冗長ファン		-		
エネルギー消費効率(2011年度基準) (*6)		-		
外形寸法[W × D × H]		98[193(台座含む)] × 400[438(突起部含む)] × 340[360(台座含む)] [mm]		
質量		最大11kg		
使用環境		周囲温度: 10~35°C (オプション適用時:5~45°C) / 湿度: 10~85% (ただし結露しないこと)		
インストールOS/バンドルOS		オプション (Windows / RHEL / VMware)		
サポートOS		WS19S / WS19D / WS19E / WS19SS / WS16S / WS16D / WS16E / WSS16S / RHEL8[Intel64] (*7) / RHEL7[Intel64] (*7) / SLES 15 (x86_64) (*7) / SLES 12 (x86_64) (*7) / vS6		
標準保証		1年間翌営業日以降訪問修理 (月曜~金曜、9:00~17:00 (祝日および年末年始を除く))		

(\*1) タワーベースユニット (2.5インチ/250W電源 × 1)[PYT1324T2S]の場合、選択できません。  
 (\*2) OSにより使用可能なメモリ容量が異なります。詳細については、留意事項編「OSにおける最大CPU数/使用可能なメモリ容量について」を参照ください。  
 (\*3) 実際に表示可能な解像度/色数は、接続されるディスプレイの機能、およびOSにより異なります。  
 (\*4) 内蔵ODDを搭載しない場合は、複数台システムに最低1台、別途スーパーマールドライブユニット[FMV-NSM55]を手配する必要があります。  
 (\*5) 活性的に取り付ける場合には、下記のサービスを停止して取り付けを行い、その後サービスを再起動してください。  
 FJBU Service、及びサービス一覧で先頭が ServerViewで始まる全てのサービス  
 (\*6) エネルギー消費効率とは省エネ法で定める測定方法により測定した消費電力を、省エネ法で定める複合理論性能(単位:ギガ演算)で除したものです。  
 なお、当該モデルの搭載可能CPUは、すべて省エネ法の規制対象外です。  
 (\*7) Pentium Gold G5420 プロセッサ/Core i3-9100 プロセッサ/Xeon プロセッサ E-2224/E-2234/E-2236/E-2224G/E-2244G/E-2274G/E-2226G/E-2246G/E-2276G/E-2286G/E-2278G/E-2288Gをご使用時、LinuxのサポートOS版数が以下のとおりとなりますので、ご注意ください。  
 RHEL8.0以降 / RHEL7.6以降 / SLES 15SP1以降 / SLES 12未サポート

※本装置の通常運用時の騒音値(ISO7779に準拠した実測値)は、約30dB(A)の静音化を実現し、オフィス内設置に適しております。  
 但し、ファンが高速回転する電源投入時や高温環境下では、装置構成により通常運用時の騒音値を上回る場合がありますので、ご注意ください。  
 ※選択するベースユニット、オプション、および使用するOSの組合せ等により、手配可能な構成/詳細スペックが異なります。  
 手配構成/詳細スペックについては、樹系図をご参照ください。

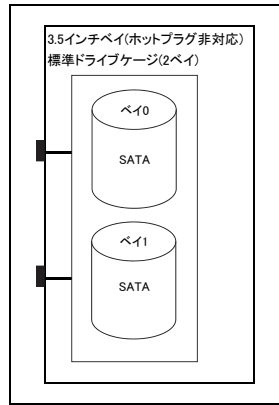
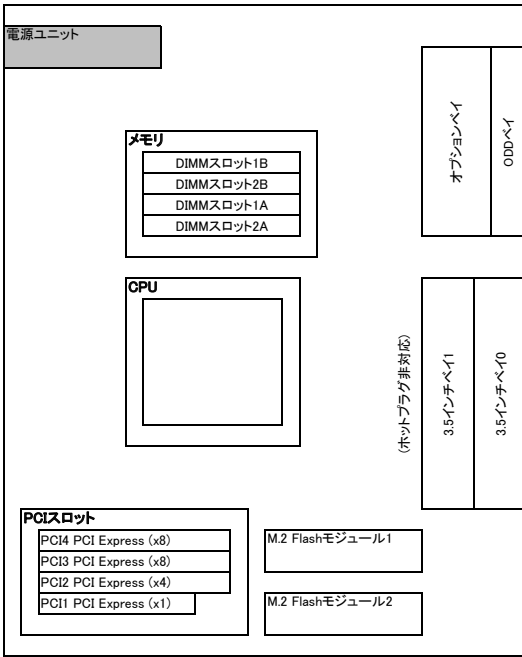
TX1320 M4

PRIMERGY TX1320 M4

※ OS により接続可能装置は異なります。詳細はハードウェア一覧を参照願います。

PRIMERGY TX1320 M4 構成図

[3.5インチモデル]

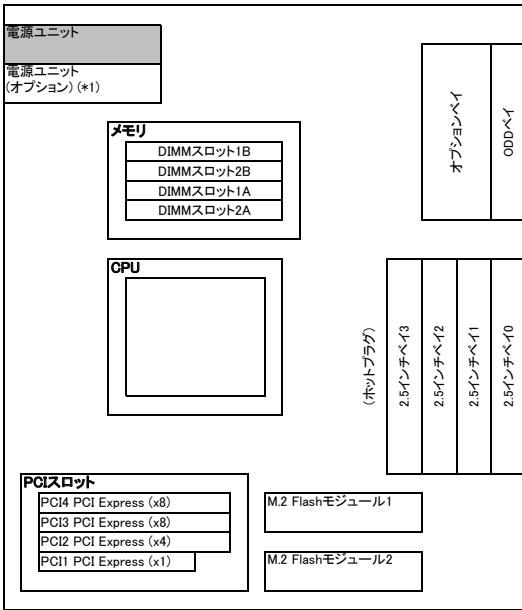


【サーバ前面】→

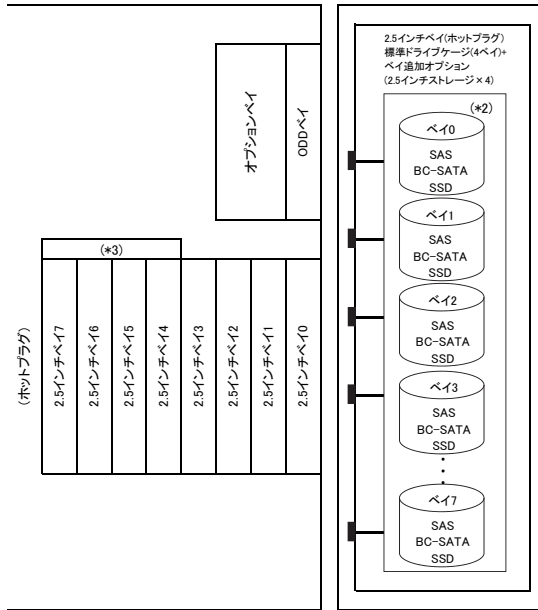
※網かけ部分は標準搭載を示します。

[2.5インチモデル]

標準ドライブケージ(4ベイ)構成時



標準ドライブケージ(4ベイ)+ベイ追加オプション構成時



【サーバ前面】→

【サーバ前面】→

(\*1) 450W電源標準搭載ベースユニットのみ冗長電源ユニット/内蔵型バッテリーユニットを手配可能です。

(\*2) 2.5インチSAS HDDを搭載する場合、または2.5インチ内蔵ストレージ(HDD/SSD)を5台以上搭載する場合、SASコントローラカードまたはSASアレイコントローラカードを手配する必要があります。

(\*3) ベイ追加オプション(2.5インチストレージ×4)により、2.5インチ内蔵ストレージ(HDD/SSD)を4台増設することが可能です。

※網かけ部分は標準搭載を示します。

※ OS により接続可能装置は異なります。詳細はハードウェア一覧を参照願います。

PRIMERGY TX1320 M4 オプションカードの搭載情報

搭載優先順位	搭載カード				PCIスロット				最大搭載枚数	備考
					1	2	3	4		
	PCI Express 3.0				カード長					
	x1 レーン	x4 レーン	x8 レーン	x8 レーン	168mm	168mm	168mm	168mm		
高	グラフィックスカード(NVIDIA Quadro P400)	PY-VG302L	PYBVG302L	PCI Express (x16)	-	-	-	①	1	
	SASアレイコントローラカード (16port/4GB/SAS 12Gbps) (*1)	PY-SR3C54	PYBSR3C54L	PCI Express (x8)	-	③	①	②	1	内蔵ストレージ接続用
	SASアレイコントローラカード (8port/SAS 12Gbps)	PY-SR3FA	PYBSR3FA	PCI Express (x8)	-	③	①	②	1	内蔵ストレージ接続用
	SASアレイコントローラカード (16port/8GB/SAS 12Gbps) (*1)	PY-SR3C58	PYBSR3C58L	PCI Express (x8)	-	③	①	②	1	内蔵ストレージ接続用
	SASアレイコントローラカード (8port/1GB/SAS 12Gbps)	PY-SR3C41H	PYBSR3C41H	PCI Express (x8)	-	③	①	②	1	内蔵ストレージ接続用
	SASアレイコントローラカード (8port/2GB/SAS 12Gbps)	PY-SR3C42H	PYBSR3C42H	PCI Express (x8)	-	③	①	②	1	内蔵ストレージ接続用
	SASアレイコントローラカード (8port/2GB/SAS 12Gbps)	PY-SR3C43H	PYBSR3C43H	PCI Express (x8)	-	③	①	②	1	内蔵ストレージ接続用(自己暗号化機能対応)
	SASアレイコントローラカード (8port/2GB/SAS 12Gbps) (*1)	PY-SR3C52	PYBSR3C52L	PCI Express (x8)	-	③	①	②	1	内蔵ストレージ接続用
	SASコントローラカード (8port/SAS 12Gbps)	PY-SC3FA	PYBSC3FA	PCI Express (x8)	-	-	①	②	1	内蔵ストレージ接続用
	Quad port LANカード(10GBASE-T) (*2)	PY-LA364	PYBLA364L	PCI Express (x8)	-	-	②	①	2 (*4)	Marvell QL41134相当品
	Dual port LANカード(25GBASE) (*2)	PY-LA3E23	PYBLA3E23L	PCI Express (x8)	-	-	②	①	2	Intel XXV710-DA2相当品
	コンバインド・ネットワーク・アダプタ(25GBASE) (*2)	PY-CN352	PYBCN352L	PCI Express (x8)	-	-	②	①	2 (*4)	Marvell QL41262相当品
	Dual port LANカード(25GBASE) (*2)	PY-LA3E24	PYBLA3E24L	PCI Express (x8)	-	-	②	①	2	Marvell QL41212相当品
	Dual port LANカード(10GBASE-T) (*2)	PY-LA3D2	PYBLA3D2L	PCI Express (x4)	-	③	②	①	2	Intel X550-T2相当品
	Quad port LANカード(1000BASE-T) (*2)	PY-LA264	PYBLA264L	PCI Express (x4)	④	①	③	②	2	Intel I350-T4相当品
	Dual port LANカード(1000BASE-T) (*2)	PY-LA262	PYBLA262L	PCI Express (x4)	④	①	③	②	2	Intel I350-T2相当品
	Dual port LANカード(25GBASE) (*2)	PY-LA3E22	PYBLA3E22L	PCI Express (x8)	-	-	②	①	2	Mellanox MCX4121A-ACAT相当品
	Dual port LANカード(10GBASE) (*2)	PY-LA3C2	PYBLA3C2L	PCI Express (x8)	-	③	②	①	2 (*4)	Intel X710-DA2相当品
	Dual port LANカード(10GBASE) (*2)	PY-LA372	PYBLA372L	PCI Express (x8)	-	③	②	①	2 (*4)	Marvell QL41132相当品
	Dual port LANカード(10GBASE-T) (*2)	PY-LA362	PYBLA362L	PCI Express (x8)	-	③	②	①	2 (*4)	Marvell QL41112相当品
低	Quad port LANカード(10GBASE-T) (*2)	PY-LA3E4	PYBLA3E4L	PCI Express (x8)	-	-	②	①	2 (*4)	Intel X710-T4相当品

※○の中の数字は搭載順を示す。-は搭載不可を示す。

(\*1) 2.5インチモデルのみ搭載可能です。

(\*2) VMware製品をご使用時は、ESXiで1Gb LAN、10Gb LANのポート数に構成可能な上限があります。

詳細については、当社ホームページ( <https://jp.fujitsu.com/platform/server/primergy/software/vmware/pdf/vm-option.pdf> )に掲載されている「ネットワークインターフェース ポート数の上限について」を参照ください。

(\*3) 合計3枚まで搭載可能です。

(\*4) PY-LA3C2/PYBLA3C2L/PY-LA3E4/PYBLA3E4LとPY-CN352/PYBCN352L/PY-LA362/PYBLA362L/PY-LA364/PYBLA364L/PY-LA372/PYBLA372Lを混在させることはできません。

必須選択オプションについて

本モデルには必須選択オプションがあります。ベースユニットと共に、以下の製品をカスタムメイド型名にて選択する必要があります。

必須選択オプション	必須手配数
・電源ケーブル ・ServerView Suite関連オプション ・CPU ・メモリ	最低各1個

※各オプションの項目名に【必須選択オプション】の記載があります。ご確認の上、手配をお願いします。

TX1320 M4

PRIMERGY TX1320 M4

※ OS により接続可能装置は異なります。詳細はハードウェア一覧を参照願います。

Start : PRIMERGY TX1320 M4



樹系図の見方は、「システム構成図の見方について」を参照ください。

1. 本体



■3.5インチモデル

項番	製品名	型名	価格(税別)	力	備考
A-14	PRIMERGY TX1320 M4 タワーベースユニット (3.5インチ/250W電源×1)	PYT1324T3S	68,800円		タワーベースユニット CPU: オプション(最大数: 1) メモリ: オプション(最大: 4スロット) 内蔵ストレージ: オプション(3.5インチ×2ベイ) 内蔵ODD: オプション OS: オプション オンボードSATAコントローラ(4port/SATA 6Gbps)標準, 250W電源×1標準(80PLUS® Gold認定取得)[電源冗長不可], 1年保証(1年間翌営業日以降訪問修理)付

■2.5インチモデル

項番	製品名	型名	価格(税別)	力	備考
A-14	PRIMERGY TX1320 M4 タワーベースユニット (2.5インチ/250W電源×1)	PYT1324T2S	77,800円		タワーベースユニット CPU: オプション(最大数: 1) メモリ: オプション(最大: 4スロット) 内蔵ストレージ: オプション(標準: 2.5インチ×4ベイ、最大: 2.5インチ×8ベイ) 内蔵ODD: オプション OS: オプション オンボードSATAコントローラ(4port/SATA 6Gbps)標準, 250W電源×1標準(80PLUS® Gold認定取得)[電源冗長不可], 1年保証(1年間翌営業日以降訪問修理)付
A-14	PRIMERGY TX1320 M4 タワーベースユニット (2.5インチ/450W電源×1)	PYT1324T2M	84,800円		タワーベースユニット CPU: オプション(最大数: 1) メモリ: オプション(最大: 4スロット) 内蔵ストレージ: オプション(標準: 2.5インチ×4ベイ、最大: 2.5インチ×8ベイ) 内蔵ODD: オプション 内蔵型バッテリーユニット: オプション OS: オプション オンボードSATAコントローラ(4port/SATA 6Gbps)標準, 450W電源×1標準(80PLUS® Platinum認定取得)[電源冗長可], 1年保証(1年間翌営業日以降訪問修理)付

TX1320M4

2. 電源ユニット/電源ケーブル/内蔵型バッテリーユニット 【必須選択オプション】



■電源ユニット

① ・450W電源が標準搭載のタイプのみ電源冗長可能です(250W電源標準搭載ベースユニットは電源冗長不可)。

【250W電源標準搭載ベースユニット】

電源ユニット<250W>(標準搭載)

【450W電源標準搭載ベースユニット】

電源ユニット<450W>(標準搭載)

項番	製品名	型名	価格(税別)	力	備考
① K-19	電源ユニット(450W)	PY-PU453	32,000円		80PLUS: Platinum
		PYBPU453	32,000円	●	

■電源ケーブル

① ・標準搭載電源およびカスタムメイド型名にていずれか必ず搭載する電源ユニット数分、選択してください。同一種類のみ選択可能です。

【AC100Vで使用】  
(NEMA 5-15P)

項番	製品名	型名	価格(税別)	力	備考
① N-4	電源ケーブル(AC100V対応/2m)	PY-CBP101	2,100円		プラグ: NEMA 5-15P準拠
		PYBCBP101	2,100円	●	

【AC200Vで使用】  
(NEMA L6-15P)

項番	製品名	型名	価格(税別)	力	備考
① N-6	電源ケーブル(AC200V対応/3m)	PY-CBP201	5,300円		プラグ: NEMA L6-15P準拠
		PYBCBP201	5,300円	●	

《IEC60320 C14》

項番	製品名	型名	価格(税別)	力	備考
① N-14	電源ケーブル(AC200V対応/3m)	PY-CBP202	3,200円		プラグ: IEC60320 C14準拠
		PYBCBP202	3,200円	●	

■内蔵型バッテリーユニット

① ・冗長電源用スロットに搭載可能です。  
・450W電源標準搭載ベースユニットのみ選択可能です(250W電源標準搭載ベースユニットは選択不可)。

項番	製品名	型名	価格(税別)	力	備考
① K-2	サーバ内蔵型バッテリーユニット	PY-BBG03	80,000円		・定格容量: 380Wh(※) ・入力/出力電圧 DC: 12V ・バッテリー保持時間: 4分(280W) ・Windows用監視ソフトウェアをダウンロードサイトよりダウンロード可能 <a href="http://azby.fmworlnd.net/app/customer/driversearch/ia/drviaindex">http://azby.fmworlnd.net/app/customer/driversearch/ia/drviaindex</a> ※380Wh構成の場合は、瞬電対策用途のみ
		PYBBG03	80,000円	●	

A

A

## 3. ServerView Suite等 【必須選択オプション】


**カスタムメイド型名にいずれか必ず1つ選択してください。**

・ServerView Suiteの使用権は、サーバ本体に対し無償で付与されており、推奨のドライバや監視ソフト等が含まれますので、添付品の内容をご確認の上、以下より選択してください。

項番	製品名	型名	価格(税別)	力	備考
P-34	ServerView Suite DVD(Tools) & ドキュメント	PYBSVT1	100円	●	ServerView Suite: DVD-ROM × 1 ※DVD版数: V11.14.09よりDVD-ROM × 2 ドキュメント ・安全上のご注意 ・サポート&サービス ・クリアファイル ・リリースタイ DVD版数: V11.13.08以降の最新版
P-35	ServerView Suite DVD(Tools)	PYBSVT2	100円	●	ServerView Suite: DVD-ROM × 1 ※DVD版数: V11.14.09よりDVD-ROM × 2 ドキュメント ・安全上のご注意 ・リリースタイ DVD版数: V11.13.08以降の最新版

項番	製品名	型名	価格(税別)	力	備考
P-38	ServerView Suite ServerBooks DVD(Manual)	PYBSVM1	100円	●	ServerView Suite: DVD-ROM × 1 DVD版数: V11.13.08以降

## 【PRIMERGY購入後、最新版数のServerView Suiteが必要な場合(追加オプション)】

## ■ ツール

項番	製品名	型名	価格(税別)	力	備考
P-8	ServerView Suite DVD(Tools) ※2019年12月13日販売終息予定	PY-SVT13	4,000円		ServerView Suite: DVD-ROM × 2 DVD版数: V12.18.10 Windows対応版数: Windows Server 2008 R2, 2012, 2012 R2, 2016 RHEL対応版数: 6.7/6.10, 7.3/7.4/7.5 SLES対応版数: 11SP4, 12SP3, 15GA
P-10	ServerView Suite DVD(Tools)	PY-SVT131	4,000円		ServerView Suite: DVD-ROM × 2 DVD版数: V13.19.01 Windows対応版数: Windows Server 2012, 2012 R2, 2016, 2019 RHEL対応版数: 6.10, 7.4/7.5/7.6 SLES対応版数: 11SP4, 12SP3/SP4, 15GA
P-209	ServerView Suite DVD(Tools)	PY-SVT132	4,000円		ServerView Suite: DVD-ROM × 2 DVD版数: V13.19.07 Windows対応版数: Windows Server 2012, 2012 R2, 2016, 2019 RHEL対応版数: 6.10, 7.4/7.5/7.6, 8.0 SLES対応版数: 12SP3/SP4, 15GA/SP1
P-12	ServerView Suite DVD(Tools)	PY-SVT133	4,000円		ServerView Suite: DVD-ROM × 2 DVD版数: V13.19.09以降 Windows対応版数: Windows Server 2012, 2012 R2, 2016, 2019 RHEL対応版数: 6.10, 7.5/7.6/7.7, 8.0 SLES対応版数: 12SP4, 15GA/SP1

## ■ マニュアル

項番	製品名	型名	価格(税別)	力	備考
P-9	ServerView Suite ServerBooks DVD(Manual) ※2019年12月13日販売終息予定	PY-SVM13	4,000円		ServerView Suite: DVD-ROM × 1 DVD版数: V12.18.10
P-11	ServerView Suite ServerBooks DVD(Manual)	PY-SVM131	4,000円		ServerView Suite: DVD-ROM × 1 DVD版数: V13.19.01
P-210	ServerView Suite ServerBooks DVD(Manual)	PY-SVM132	4,000円		ServerView Suite: DVD-ROM × 1 DVD版数: V13.19.07
P-13	ServerView Suite ServerBooks DVD(Manual)	PY-SVM133	4,000円		ServerView Suite: DVD-ROM × 1 DVD版数: V13.19.09以降

**ServerView Suite**

24時間365日の安定稼働、導入時の確実なセットアップとシステム運用での監視を実現するサーバ運用管理ソフトウェアです。

## 提供形態

- ・ServerView Suite DVD(Tools)
  - DVD-ROM: 1枚(DVD: ソフトウェア/ドライバ) ※DVD版数がV11.14.07以前
  - DVD-ROM: 2枚(DVD: ソフトウェア/ドライバ) ※DVD版数がV11.14.09以降
- ・ServerView Suite ServerBooks DVD(Manual)
  - DVD-ROM: 1枚(DVD: マニュアル形式)

## 留意事項

- ・本DVDは新機能の追加などで定期的にアップデートされ、最新バージョンが格納されます。同一モデルでも出荷時期によりDVD版数が変わる場合があります。
- ・添付されるServerView Suite DVDの版数と対応機能、仕様に関する留意事項、および対象OS制限については、下記にて必ずご確認ください。当社ホームページ: <https://jp.fujitsu.com/platform/server/primergy/products/note/svsdvd/>
- ・次の製品のみSLESをサポートします。
  - ServerView Installation Manager
  - ServerView Agents
  - ServerView Agentless Service
  - ServerView RAID Manager
- ・ServerView Suite ServerBooks DVD(Manual)には、対象版数のServerView Suiteのマニュアル、及びサーバ本体や周辺オプション等のマニュアルが含まれています。一部のサーバ本体と周辺オプションのマニュアルは本DVDに含まれておらず、以下に公開されています。以下URLの対象版数の「追加マニュアル」をご確認ください。当社ホームページ: <https://jp.fujitsu.com/platform/server/primergy/products/note/svsdvd/additional-info.html>

B



## PRIMERGY TX1320 M4

※ OS により接続可能装置は異なります。詳細はハードウェア一覧を参照願います。

B

## 4. CPU 【必須選択オプション】 [カスタムメイド専用]



## ・カスタムメイド型名にいずれか必ず1つ選択してください。

- ・Xeon プロセッサ E-2286G/E-2288G/E-2186Gは、450W電源標準搭載ベースユニットのみ選択可能です(250W電源標準搭載ベースユニットは選択不可)。
- ・メモリ-32GB(32GB 2666 UDIMM×1)は、Xeon プロセッサ E-2224/E-2234/E-2236/E-2224G/E-2244G/E-2274G/E-2226G/E-2246G/E-2276G/E-2286G/E-2278G/E-2288Gのみ使用可能です。
- ・Pentium Gold G5420 プロセッサ/ Core i3-9100 プロセッサ/Xeon プロセッサ E-2224/E-2234/E-2236/E-2224G/E-2244G/E-2274G/E-2226G/E-2246G/E-2276G/E-2286G/E-2278G/E-2288Gをご使用時、LinuxのサポートOS版数が以下のとおりとなりますので、ご注意ください。  
RHEL8.0以降 / RHEL7.6以降 / SLES 15SP1以降 / SLES 12未サポート

項番	製品名	型名	価格(税別)	力	備考
D-270	Pentium Gold G5420 プロセッサ (3.8GHz/2コア/4MB)×1	PYBCP57CB	30,000円	●	スレッド数:4、メモリバス:2400MHz(最大)、DMI:8GT/s、最大TDP:58W サポートCPU構成:1CPU
D-271	Core i3-9100 プロセッサ (3.6GHz/4コア/6MB)×1	PYBCP57CC	39,000円	●	スレッド数:4、メモリバス:2400MHz(最大)、DMI:8GT/s、最大TDP:65W サポートCPU構成:1CPU
D-272	Xeon プロセッサ E-2224 (3.4GHz/4コア/8MB)×1	PYBCP57ED	51,000円	●	スレッド数:4、メモリバス:2666MHz(最大)、DMI:8GT/s、最大TDP:71W サポートCPU構成:1CPU
D-273	Xeon プロセッサ E-2234 (3.6GHz/4コア/8MB)×1	PYBCP57EG	67,000円	●	スレッド数:8、メモリバス:2666MHz(最大)、DMI:8GT/s、最大TDP:71W サポートCPU構成:1CPU
D-274	Xeon プロセッサ E-2236 (3.4GHz/6コア/12MB)×1	PYBCP57EH	75,000円	●	スレッド数:12、メモリバス:2666MHz(最大)、DMI:8GT/s、最大TDP:80W サポートCPU構成:1CPU
D-275	Xeon プロセッサ E-2224G (3.5GHz/4コア/8MB)×1	PYBCP57EE	58,000円	●	スレッド数:4、メモリバス:2666MHz(最大)、DMI:8GT/s、最大TDP:71W サポートCPU構成:1CPU
D-276	Xeon プロセッサ E-2244G (3.8GHz/4コア/8MB)×1	PYBCP57EJ	73,000円	●	スレッド数:8、メモリバス:2666MHz(最大)、DMI:8GT/s、最大TDP:71W サポートCPU構成:1CPU
D-277	Xeon プロセッサ E-2274G (4GHz/4コア/8MB)×1	PYBCP57EL	92,000円	●	スレッド数:8、メモリバス:2666MHz(最大)、DMI:8GT/s、最大TDP:83W サポートCPU構成:1CPU
D-278	Xeon プロセッサ E-2226G (3.4GHz/6コア/12MB)×1	PYBCP57EF	68,000円	●	スレッド数:6、メモリバス:2666MHz(最大)、DMI:8GT/s、最大TDP:80W サポートCPU構成:1CPU
D-279	Xeon プロセッサ E-2246G (3.6GHz/6コア/12MB)×1	PYBCP57EK	85,000円	●	スレッド数:12、メモリバス:2666MHz(最大)、DMI:8GT/s、最大TDP:80W サポートCPU構成:1CPU
D-280	Xeon プロセッサ E-2276G (3.8GHz/6コア/12MB)×1	PYBCP57EM	107,000円	●	スレッド数:12、メモリバス:2666MHz(最大)、DMI:8GT/s、最大TDP:80W サポートCPU構成:1CPU
D-281	Xeon プロセッサ E-2286G (4GHz/6コア/12MB)×1	PYBCP57EN	158,000円	●	スレッド数:12、メモリバス:2666MHz(最大)、DMI:8GT/s、最大TDP:95W サポートCPU構成:1CPU
D-282	Xeon プロセッサ E-2278G (3.4GHz/8コア/16MB)×1	PYBCP57EP	173,000円	●	スレッド数:16、メモリバス:2666MHz(最大)、DMI:8GT/s、最大TDP:80W サポートCPU構成:1CPU
D-283	Xeon プロセッサ E-2288G (3.7GHz/8コア/16MB)×1	PYBCP57EQ	189,000円	●	スレッド数:16、メモリバス:2666MHz(最大)、DMI:8GT/s、最大TDP:95W サポートCPU構成:1CPU
D-175	Pentium Gold G5400 プロセッサ (3.7GHz/2コア/4MB)×1 ※2020年3月31日販売終了予定	PYBCP54CB	30,000円	●	スレッド数:4、メモリバス:2400MHz(最大)、DMI:8GT/s、最大TDP:58W サポートCPU構成:1CPU
D-176	Core i3-8100 プロセッサ (3.6GHz/4コア/6MB)×1 ※2020年3月31日販売終了予定	PYBCP54CC	39,000円	●	スレッド数:4、メモリバス:2400MHz(最大)、DMI:8GT/s、最大TDP:65W サポートCPU構成:1CPU
D-177	Xeon プロセッサ E-2124 (3.3GHz/4コア/8MB)×1 ※2020年3月31日販売終了予定	PYBCP54ED	51,000円	●	スレッド数:4、メモリバス:2666MHz(最大)、DMI:8GT/s、最大TDP:71W サポートCPU構成:1CPU
D-180	Xeon プロセッサ E-2134 (3.5GHz/4コア/8MB)×1 ※2020年3月31日販売終了予定	PYBCP54EG	67,000円	●	スレッド数:8、メモリバス:2666MHz(最大)、DMI:8GT/s、最大TDP:71W サポートCPU構成:1CPU
D-181	Xeon プロセッサ E-2136 (3.3GHz/6コア/12MB)×1 ※2020年3月31日販売終了予定	PYBCP54EH	75,000円	●	スレッド数:12、メモリバス:2666MHz(最大)、DMI:8GT/s、最大TDP:80W サポートCPU構成:1CPU
D-178	Xeon プロセッサ E-2124G (3.4GHz/4コア/8MB)×1 ※2020年3月31日販売終了予定	PYBCP54EE	58,000円	●	スレッド数:4、メモリバス:2666MHz(最大)、DMI:8GT/s、最大TDP:71W サポートCPU構成:1CPU
D-182	Xeon プロセッサ E-2144G (3.6GHz/4コア/8MB)×1 ※2020年3月31日販売終了予定	PYBCP54EJ	73,000円	●	スレッド数:8、メモリバス:2666MHz(最大)、DMI:8GT/s、最大TDP:71W サポートCPU構成:1CPU
D-184	Xeon プロセッサ E-2174G (3.8GHz/4コア/8MB)×1 ※2020年3月31日販売終了予定	PYBCP54EL	92,000円	●	スレッド数:8、メモリバス:2666MHz(最大)、DMI:8GT/s、最大TDP:71W サポートCPU構成:1CPU
D-179	Xeon プロセッサ E-2126G (3.3GHz/6コア/12MB)×1 ※2020年3月31日販売終了予定	PYBCP54EF	68,000円	●	スレッド数:6、メモリバス:2666MHz(最大)、DMI:8GT/s、最大TDP:80W サポートCPU構成:1CPU
D-183	Xeon プロセッサ E-2146G (3.5GHz/6コア/12MB)×1 ※2020年3月31日販売終了予定	PYBCP54EK	85,000円	●	スレッド数:12、メモリバス:2666MHz(最大)、DMI:8GT/s、最大TDP:80W サポートCPU構成:1CPU
D-185	Xeon プロセッサ E-2176G (3.7GHz/6コア/12MB)×1 ※2020年3月31日販売終了予定	PYBCP54EM	107,000円	●	スレッド数:12、メモリバス:2666MHz(最大)、DMI:8GT/s、最大TDP:80W サポートCPU構成:1CPU
D-186	Xeon プロセッサ E-2186G (3.8GHz/6コア/12MB)×1 ※2020年3月31日販売終了予定	PYBCP54EN	158,000円	●	スレッド数:12、メモリバス:2666MHz(最大)、DMI:8GT/s、最大TDP:95W サポートCPU構成:1CPU

1

C

TX1320M4

C

CPUサポートテクノロジー				
CPU	サポートテクノロジー			
	Turbo	Hyper	VT	
Pentium Gold G5420	非対応	対応	対応	
Core i3-9100	対応	非対応		
Xeon E-2224		対応		
Xeon E-2234		非対応		
Xeon E-2236		対応		
Xeon E-2224G		非対応		
Xeon E-2244G		対応		
Xeon E-2274G		非対応		
Xeon E-2226G		対応		
Xeon E-2246G		非対応		
Xeon E-2276G		対応		
Xeon E-2286G		非対応		
Xeon E-2278G		対応		
Xeon E-2288G		非対応		
Pentium Gold G5400		非対応		非対応
Core i3-8100		対応		非対応
Xeon E-2124				対応
Xeon E-2134	非対応			
Xeon E-2136	対応			
Xeon E-2124G	非対応			
Xeon E-2144G	対応			
Xeon E-2174G	非対応			
Xeon E-2126G	対応			
Xeon E-2146G	非対応			
Xeon E-2176G	対応			
Xeon E-2186G	非対応			

Turbo: Intel® Turbo Boost Technology  
Hyper: Intel® Hyper-Threading Technology  
VT: Intel® Virtualization Technology

TX1320 M4

5. メモリ(2666 Unbuffered DIMM) 【必須選択オプション】



・カスタムメイド型名にいずれか必ず1つ以上選択してください。  
・必ず、「メモリの搭載について」を参照の上、手配願います。

4

項番	製品名	型名	価格(税別)	力	備考
E-9	メモリ-8GB (8GB 2666 UDIMM × 1)	PY-ME08UF	70,000円	●	Rank: Single × 8
		PYBME08UF	70,000円		
E-10	メモリ-16GB (16GB 2666 UDIMM × 1)	PY-ME16UF	140,000円	●	Rank: Dual × 8
		PYBME16UF	140,000円		
E-13	メモリ-32GB (32GB 2666 UDIMM × 1)	PY-ME32UF	280,000円	●	Rank: Dual × 8 ※Xeon プロセッサ E-2224/E-2234/E-2236/E-2224G/E-2244G/E-2274G/E-2226G/E-2246G/E-2276G/E-2286G/E-2278G/E-2288Gのみ使用可能
		PYBME32UF	280,000円		

メモリの搭載について

DIMMは容量の大きいものから、DIMMスロット1A→1B→2A→2Bの順に搭載する必要があります。

■ 物理CPU1個構成時

DIMMスロット1A→1B→2A→2Bの順に容量の大きいDIMMから搭載。



[注1] 搭載可能メモリ容量について

CPUにより搭載可能なメモリ容量が異なります。  
搭載メモリ容量はOSの使用可能メモリ容量に準じます。  
OSにおける使用可能メモリ容量は留意事項編「OSにおける最大CPU数/使用可能なメモリ容量について」を参照ください。

[注2] メモリ動作クロックについて

搭載するCPUにより動作クロックが異なります。詳細は下表を参照ください。

搭載CPU	1CPUあたりの搭載メモリ数	メモリ動作クロック(MHz)
Pentium Gold G5420 / Core i3-9100 / Pentium Gold G5400 / Core i3-8100	1~4	2400
Xeon E-2224 / E-2234 / E-2236 / E-2224G / E-2244G / E-2274G / E-2226G / E-2246G / E-2276G / E-2286G / E-2278G / E-2288G / E-2124 / E-2134 / E-2136 / E-2124G / E-2144G / E-2174G / E-2126G / E-2146G / E-2176G / E-2186G	1~4	2666

D

※ OS により接続可能装置は異なります。詳細はハードウェア一覧を参照願います。

D

## 6. 内蔵ODD/外付DVD-RAM



・複数台システムに最低1台のODDが必須です。

項番	製品名	型名	価格(税別)	力	備考
G-8	内蔵DVD-ROMユニット	PY-DV121	9,500円	●	形状:Ultra Slimドライブ インターフェース:SATA(内部接続) Read:最大8倍速(DVD-ROM) / 最大24倍速(CD-ROM)
		PYBDV121	9,500円		
G-9	内蔵DVD-RAMユニット	PY-DR121	12,000円	●	形状:Ultra Slimドライブ インターフェース:SATA(内部接続) Read:最大8倍速(DVD-ROM) / 最大24倍速(CD-ROM) Write:最大5倍速(DVD-RAM)
		PYBDR121	12,000円		
G-78	内蔵Blu-ray Writer ユニット	PY-BW121	74,000円	●	形状:Ultra Slimドライブ インターフェース:SATA(内部接続) Read:最大6倍速(BD-ROM) / 最大8倍速(DVD-ROM) / 最大24倍速(CD-ROM) Write:最大2倍速(BD-RE) / 最大6倍速(BD-R) / 最大5倍速(DVD-RAM)
		PYBBW121	74,000円		

項番	製品名	型名	価格(税別)	力	備考
H-4	スーパーマルチドライブユニット	FMV-NSM55	29,800円		インターフェース:USB2.0 Read:最大8倍速(DVD-ROM) / 最大24倍速(CD-ROM) Write:最大5倍速(DVD-RAM) ※DVD-RAM/DVD-ROM/CD-ROMドライブ機能のみサポート ※ACアダプターの接続が必要(USBバスパワーでは使用不可)

項番	製品名	型名	価格(税別)	力	備考
N-43	USB延長ケーブル	2m PG-CBLU002	3,200円		

## 7. 内蔵バックアップ装置(USB)[オプションベイ使用]



・Windows OSをご使用になる際は、必ずバックアップソフトウェアの対応状況をご確認の上ご使用ください。

Windows OSの対応状況等の最新情報は、当社ホームページ ( <https://www.fujitsu.com/jp/products/computing/servers/primergy/software/windows/> )をご確認ください。

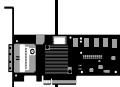
項番	製品名	型名	価格(税別)	力	備考
G-72	内蔵データカートリッジ ドライブユニット	PY-RD112	39,000円	●	使用可能媒体:3/2/1TB、500/320/160/120/80/40GB インターフェース:USB3.0
		PYBRD112	40,000円		

項番	製品名	型名	価格(税別)	力	備考
G-75	データカートリッジRDX 500GB	PY-RDC50A	オープン価格		記憶容量:500GB
G-76	データカートリッジRDX 1TB	PY-RDC1TA	オープン価格		記憶容量:1TB
G-77	データカートリッジRDX 2TB	PY-RDC2TA	オープン価格		記憶容量:2TB

E

E

8. 内蔵ストレージコントローラ



- ・使用するストレージコントローラと内蔵ストレージの接続可否および内蔵ストレージの混在可能な組み合わせについては、「内蔵ストレージ構成時の注意事項」を参照ください。
- ・同一のカスタムメイド型の内蔵ストレージを追加し、RAID設定サービスを手配することにより、RAID設定を構築し出荷いたします。
- ・OSインストールオプションの手配有無によりRAID設定サービスの同時手配が必要となることがありますので、必ず「RAID設定サービスについて」を参照ください。
- ・非アレイ接続とアレイ接続の混在はできません。
- ・使用するOSによらず、標準搭載のリモートマネジメントコントローラ(RMC S5)と連携し、内蔵ストレージの稼働状態およびRAID状態を監視することが可能です。
- ・使用するストレージコントローラにより、監視可能な範囲が異なりますので、詳細については、留意事項編「RMC(リモートマネジメントコントローラ)関連」をご確認ください。
- ・オンボードSATAコントローラのアレイ構成では仮想化機能をご使用になれません。

《非アレイ/アレイ接続》

オンボードSATAコントローラ (標準搭載) ※デバイスポート数:4  
※RAIDレベル:0/1/1+0(ホットスベア可)

- ① SASコントローラカード/SASアレイコントローラカード
- ・タワーベースユニット (2.5インチ/250W電源 × 1)[PYT1324T2S]/タワーベースユニット (2.5インチ/450W電源 × 1)[PYT1324T2M]は、2.5インチSAS HDDを搭載する場合、2.5インチ内蔵ストレージ(HDD/SSD)を5台以上搭載する場合、またはベイ追加オプション(2.5インチストレージ × 4)を手配する場合に選択する必要があります。
  - ・Red Hat Enterprise Linux 7.7媒体バンドル[PYBLB77]の手配時には、SASコントローラカードまたはSASアレイコントローラカードが必須となります。

《非アレイ/アレイ接続》

- ① ・使用OS(OS機能)により、接続可能なストレージ構成、接続方式が異なります。詳細については、留意事項編「SASコントローラカードの接続方法について」を参照ください。

項番	製品名	型名	価格(税別)	力	備考
I-148	SASコントローラカード	PY-SC3FA	33,000円	●	内蔵ストレージ接続用カード インターフェース:SFF8643 × 2 データ転送速度:SAS 12Gbps デバイスポート数:8(4 × 2) ホストバス:PCI Express3.0 RAIDレベル:0/1(ホットスベア可)
		PYBSC3FA	33,000円		

《アレイ接続》

項番	製品名	型名	価格(税別)	力	備考
I-7	SASアレイコントローラカード	PY-SR3FA	53,000円	●	内蔵ストレージ接続用カード インターフェース:SFF8643 × 2 データ転送速度:SAS 12Gbps デバイスポート数:8(4 × 2) ホストバス:PCI Express3.0 RAIDレベル:0/1/1E/1+0/5/5+0(ホットスベア可)
		PYBSR3FA	53,000円		

- ① ・SASアレイコントローラカード[PY-SR3C41H/PYBSR3C41H]とRAIDソフトウェアライセンスをカスタムメイド型名で同時に手配した場合、ライセンスキーをSASアレイコントローラカードへ登録して 出荷いたします (CacheCade Pro 2.0をご使用の場合は、出荷後にお客様による設定が必要となります)。

項番	製品名	型名	価格(税別)	力	備考
I-65	SASアレイコントローラカード	PY-SR3C41H	74,000円	●	内蔵ストレージ接続用カード インターフェース:SFF8643 × 2 データ転送速度:SAS 12Gbps デバイスポート数:8(4 × 2) キャッシュ:1GB ホストバス:PCI Express3.0 RAIDレベル:0/1/1E/1+0/5/5+0/6/6+0(ホットスベア可)
		PYBSR3C41H	74,000円		

項番	製品名	型名	価格(税別)	力	備考
I-15	フラッシュモジュール	PY-FRM02	25,000円	●	フラッシュバックアップユニット制御用モジュール
		PYBFRM02	25,000円		

項番	製品名	型名	価格(税別)	力	備考
I-9	フラッシュバックアップユニット	PYBFR09	37,000円	●	SASアレイコントローラカード搭載用フラッシュバックアップユニット
I-23	フラッシュバックアップユニット	PY-FBR07	37,000円	●	SASアレイコントローラカード搭載用フラッシュバックアップユニット

項番	製品名	型名	価格(税別)	力	備考
I-160	RAIDソフトウェアライセンス	PY-RLAS031	58,000円	●	構成品: MegaRAID Advanced Software Options用RAID Key (CacheCade Pro 2.0) ※内蔵SSDの手配必須
		PYBRLAS031	58,000円		

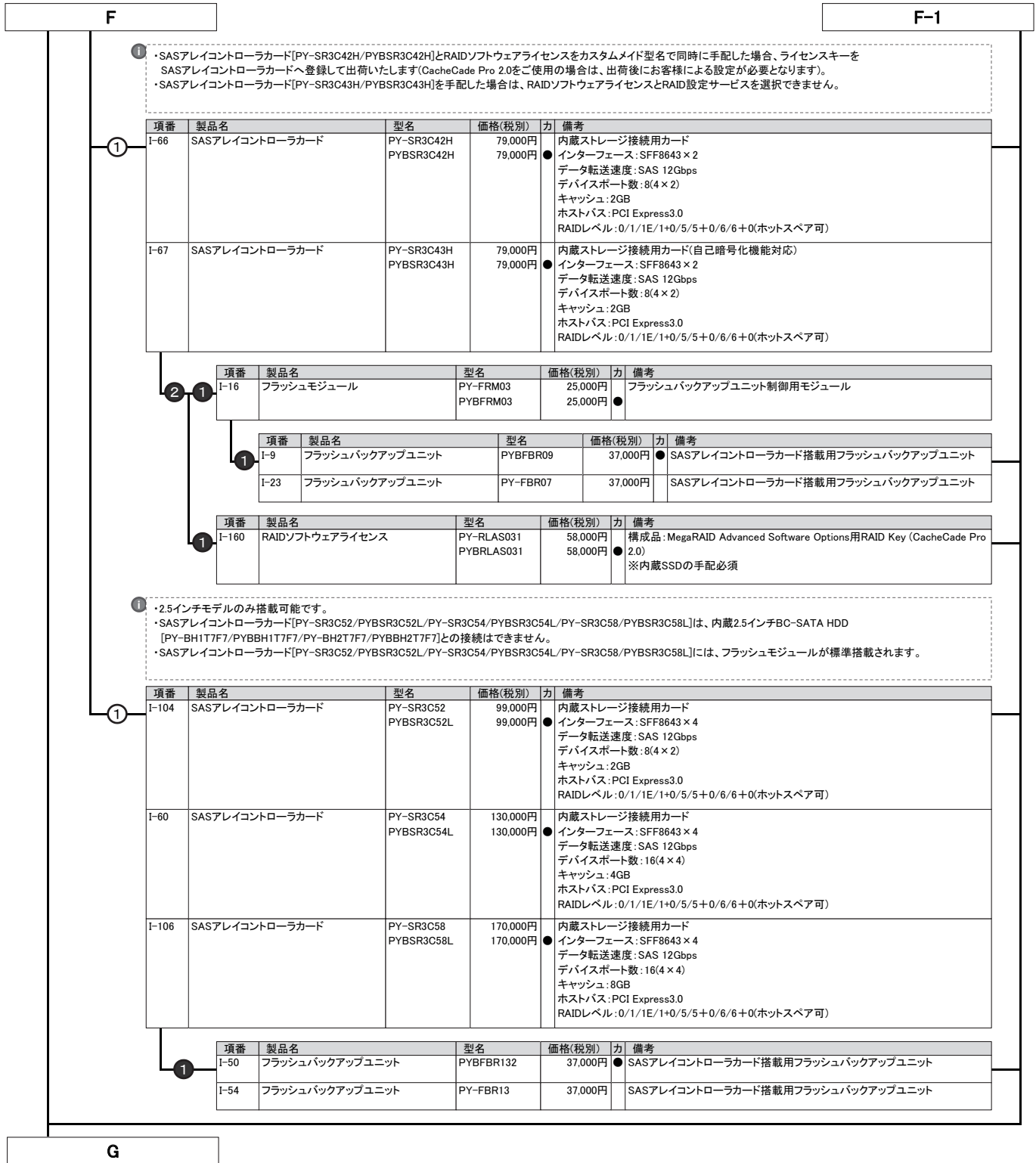
F

F-1

TX1320 M4

PRIMERGY TX1320 M4

※ OS により接続可能装置は異なります。詳細はハードウェア一覧を参照願います。



①

- ・SASアレイコントローラカード[PY-SR3C42H/PYBSR3C42H]とRAIDソフトウェアライセンスをカスタムメイド型名で同時に手配した場合、ライセンスキーをSASアレイコントローラカードへ登録して出荷いたします(CacheCade Pro 2.0をご使用の場合は、出荷後にお客様による設定が必要となります)。
- ・SASアレイコントローラカード[PY-SR3C43H/PYBSR3C43H]を手配した場合は、RAIDソフトウェアライセンスとRAID設定サービスを選択できません。

項番	製品名	型名	価格(税別)	力	備考
I-66	SASアレイコントローラカード	PY-SR3C42H	79,000円		● 内蔵ストレージ接続用カード インターフェース:SFF8643×2 データ転送速度:SAS 12Gbps デバイスポート数:8(4×2) キャッシュ:2GB ホストバス:PCI Express3.0 RAIDレベル:0/1/1E/1+0/5/5+0/6/6+0(ホットスベア可)
		PYBSR3C42H	79,000円		
I-67	SASアレイコントローラカード	PY-SR3C43H	79,000円		● 内蔵ストレージ接続用カード(自己暗号化機能対応) インターフェース:SFF8643×2 データ転送速度:SAS 12Gbps デバイスポート数:8(4×2) キャッシュ:2GB ホストバス:PCI Express3.0 RAIDレベル:0/1/1E/1+0/5/5+0/6/6+0(ホットスベア可)
		PYBSR3C43H	79,000円		

②

項番	製品名	型名	価格(税別)	力	備考
I-16	フラッシュモジュール	PY-FRM03	25,000円		● フラッシュバックアップユニット制御用モジュール
		PYBFRM03	25,000円		

①

項番	製品名	型名	価格(税別)	力	備考
I-9	フラッシュバックアップユニット	PYBFR09	37,000円	●	SASアレイコントローラカード搭載用フラッシュバックアップユニット
I-23	フラッシュバックアップユニット	PY-FBR07	37,000円		SASアレイコントローラカード搭載用フラッシュバックアップユニット

①

項番	製品名	型名	価格(税別)	力	備考
I-160	RAIDソフトウェアライセンス	PY-RLAS031	58,000円		● 構成品:MegaRAID Advanced Software Options用RAID Key (CacheCade Pro 2.0) ※内蔵SSDの手配必須
		PYBRLAS031	58,000円		

①

- ・2.5インチモデルのみ搭載可能です。
- ・SASアレイコントローラカード[PY-SR3C52/PYBSR3C52L/PY-SR3C54/PYBSR3C54L/PY-SR3C58/PYBSR3C58L]は、内蔵2.5インチBC-SATA HDD [PY-BH1T7F7/PYBBH1T7F7/PY-BH2T7F7/PYBBH2T7F7]との接続はできません。
- ・SASアレイコントローラカード[PY-SR3C52/PYBSR3C52L/PY-SR3C54/PYBSR3C54L/PY-SR3C58/PYBSR3C58L]には、フラッシュモジュールが標準搭載されます。

①

項番	製品名	型名	価格(税別)	力	備考
I-104	SASアレイコントローラカード	PY-SR3C52	99,000円		● 内蔵ストレージ接続用カード インターフェース:SFF8643×4 データ転送速度:SAS 12Gbps デバイスポート数:8(4×2) キャッシュ:2GB ホストバス:PCI Express3.0 RAIDレベル:0/1/1E/1+0/5/5+0/6/6+0(ホットスベア可)
		PYBSR3C52L	99,000円		
I-60	SASアレイコントローラカード	PY-SR3C54	130,000円		● 内蔵ストレージ接続用カード インターフェース:SFF8643×4 データ転送速度:SAS 12Gbps デバイスポート数:16(4×4) キャッシュ:4GB ホストバス:PCI Express3.0 RAIDレベル:0/1/1E/1+0/5/5+0/6/6+0(ホットスベア可)
		PYBSR3C54L	130,000円		
I-106	SASアレイコントローラカード	PY-SR3C58	170,000円		● 内蔵ストレージ接続用カード インターフェース:SFF8643×4 データ転送速度:SAS 12Gbps デバイスポート数:16(4×4) キャッシュ:8GB ホストバス:PCI Express3.0 RAIDレベル:0/1/1E/1+0/5/5+0/6/6+0(ホットスベア可)
		PYBSR3C58L	170,000円		

①

項番	製品名	型名	価格(税別)	力	備考
I-50	フラッシュバックアップユニット	PYBFR132	37,000円	●	SASアレイコントローラカード搭載用フラッシュバックアップユニット
I-54	フラッシュバックアップユニット	PY-FBR13	37,000円		SASアレイコントローラカード搭載用フラッシュバックアップユニット

TX1320M4

G

9. 内蔵ストレージ(3.5インチモデル)



・使用するストレージコントローラと内蔵ストレージの接続可否および内蔵ストレージの混在可能な組み合わせについては、「内蔵ストレージ構成時の注意事項」を参照ください。  
 ・同一のカスタムメイド型名の内蔵ストレージを追加し、RAID設定サービスを手配することにより、RAID設定を構築し出荷いたします。  
 OSインストールオプションの手配有無によりRAID設定サービスの同時手配が必要となることがありますので、必ず「RAID設定サービスについて」を参照ください。  
 ・お客様の構成/用途に応じて複数の内蔵ストレージから選択可能です。内蔵ストレージを選択する際の指針を含め、ストレージ関連については、  
 当社ホームページ( [https://jp.fujitsu.com/platform/server/primergy/hdd\\_construct/](https://jp.fujitsu.com/platform/server/primergy/hdd_construct/) )を参照ください。

■BC-SATA HDD(SATA 6Gbps、7.2krpm)[512e]

項番	製品名	型名	価格(税別)	力	備考
F-508	内蔵3.5インチBC-SATA HDD -6TB(7.2krpm)	PY-BH6T2E3	285,000円	●	データ転送速度: SATA 6Gbps セクターサイズ: 512e ホットプラグ: × 用途: システム領域/データ領域
		PYBBH6T2E3	285,000円		
F-779	内蔵3.5インチBC-SATA HDD -8TB(7.2krpm)	PY-BH8T2E2	380,000円	●	データ転送速度: SATA 6Gbps セクターサイズ: 512e ホットプラグ: × 用途: システム領域/データ領域
		PYBBH8T2E2	380,000円		

■BC-SATA HDD(SATA 6Gbps、7.2krpm)[512n]

項番	製品名	型名	価格(税別)	力	備考
F-510	内蔵3.5インチBC-SATA HDD -1TB(7.2krpm)	PY-BH1T2B3	74,000円	●	データ転送速度: SATA 6Gbps セクターサイズ: 512n ホットプラグ: × 用途: システム領域/データ領域
		PYBBH1T2B3	74,000円		
F-512	内蔵3.5インチBC-SATA HDD -2TB(7.2krpm)	PY-BH2T2B3	105,000円	●	データ転送速度: SATA 6Gbps セクターサイズ: 512n ホットプラグ: × 用途: システム領域/データ領域
		PYBBH2T2B3	105,000円		
F-514	内蔵3.5インチBC-SATA HDD -4TB(7.2krpm)	PY-BH4T2B3	200,000円	●	データ転送速度: SATA 6Gbps セクターサイズ: 512n ホットプラグ: × 用途: システム領域/データ領域
		PYBBH4T2B3	200,000円		

■SATA HDD(SATA 6Gbps、7.2krpm)[512e]

項番	製品名	型名	価格(税別)	力	備考
F-516	内蔵3.5インチSATA HDD-500GB (7.2krpm)	PY-PH502E3	33,000円	●	データ転送速度: SATA 6Gbps セクターサイズ: 512e ホットプラグ: × 用途: システム領域/データ領域
		PYBPH502E3	33,000円		
F-101	内蔵3.5インチSATA HDD-1TB (7.2krpm)	PY-PH1T2E	39,000円	●	データ転送速度: SATA 6Gbps セクターサイズ: 512e ホットプラグ: × 用途: システム領域/データ領域
		PYBPH1T2E	39,000円		

max.2

H

TX1320 M4

※ OS により接続可能装置は異なります。詳細はハードウェア一覧を参照願います。

H

10. 内蔵ストレージ(2.5インチモデル)



- ・自己暗号化ドライブは、自己暗号化機能に対応したSASアレイトコントローラカードの同時手配が必須です。
- ・使用するストレージコントローラと内蔵ストレージの接続可否および内蔵ストレージの混在可能な組み合わせについては、「内蔵ストレージ構成時の注意事項」を参照ください。
- ・同一のカスタムメイド型名の内蔵ストレージを追加し、RAID設定サービスを手配することにより、RAID設定を構築し出荷いたします。
- OSインストールオプションの手配有無によりRAID設定サービスの同時手配が必要となることがありますので、必ず「RAID設定サービスについて」を参照ください。
- ・お客様の構成/用途に応じて複数の内蔵ストレージから選択可能です。内蔵ストレージを選択する際の指針を含め、ストレージ関連については、当社ホームページ( [https://jp.fujitsu.com/platform/server/primergy/hdd\\_construct/](https://jp.fujitsu.com/platform/server/primergy/hdd_construct/) )を参照ください。

■ベイ追加オプション

- ・内蔵2.5インチストレージベイ×4を増設する場合に選択が必須となります。
- ・SASコントローラカードまたはSASアレイトコントローラカードの選択が必須となります。

項番	製品名	型名	価格(税別)	力	備考
F-35	ベイ追加オプション (2.5インチストレージ×4)	PY-BA24SA PYBA24SA	26,000円 26,000円	●	2.5インチストレージベイ×4

■SAS HDD(SAS 12Gbps、10krpm)[512e]

項番	製品名	型名	価格(税別)	力	備考
F-283	内蔵2.5インチSAS HDD-1.2TB (10krpm)	PY-SH121D3 PYBSH121D3	163,000円 163,000円	●	データ転送速度:SAS 12Gbps セクターサイズ:512e 用途:システム領域/データ領域
F-285	内蔵2.5インチSAS HDD-1.8TB (10krpm)	PY-SH181D3 PYBSH181D3	252,000円 252,000円	●	データ転送速度:SAS 12Gbps セクターサイズ:512e 用途:システム領域/データ領域
F-206	内蔵2.5インチSAS HDD-2.4TB (10krpm)	PY-SH241D3 PYBSH241D3	280,000円 280,000円	●	データ転送速度:SAS 12Gbps セクターサイズ:512e 用途:システム領域/データ領域

■SAS HDD(SAS 12Gbps、10krpm)[512e]<自己暗号化>

項番	製品名	型名	価格(税別)	力	備考
F-427	内蔵2.5インチSAS HDD-1.8TB (10krpm)	PY-SH181DT PYBSH181DT	327,600円 327,600円	●	データ転送速度:SAS 12Gbps セクターサイズ:512e 用途:システム領域/データ領域 ※自己暗号化機能あり
F-209	内蔵2.5インチSAS HDD-2.4TB (10krpm)	PY-SH241DT PYBSH241DT	364,000円 364,000円	●	データ転送速度:SAS 12Gbps セクターサイズ:512e 用途:システム領域/データ領域 ※自己暗号化機能あり

■SAS HDD(SAS 12Gbps、10krpm)[512n]

項番	製品名	型名	価格(税別)	力	備考
F-724	内蔵2.5インチSAS HDD-300GB (10krpm)	PY-SH301E3 PYBSH301E3	68,000円 68,000円	●	データ転送速度:SAS 12Gbps セクターサイズ:512n 用途:システム領域/データ領域
F-727	内蔵2.5インチSAS HDD-600GB (10krpm)	PY-SH601E3 PYBSH601E3	100,000円 100,000円	●	データ転送速度:SAS 12Gbps セクターサイズ:512n 用途:システム領域/データ領域
F-733	内蔵2.5インチSAS HDD-1.2TB (10krpm)	PY-SH121E3 PYBSH121E3	163,000円 163,000円	●	データ転送速度:SAS 12Gbps セクターサイズ:512n 用途:システム領域/データ領域

■SAS HDD(SAS 12Gbps、10krpm)[512n]<自己暗号化>

項番	製品名	型名	価格(税別)	力	備考
F-469	内蔵2.5インチSAS HDD-300GB (10krpm)	PY-SH301ET PYBSH301ET	88,400円 88,400円	●	データ転送速度:SAS 12Gbps セクターサイズ:512n 用途:システム領域/データ領域 ※自己暗号化機能あり
F-423	内蔵2.5インチSAS HDD-600GB (10krpm)	PY-SH601ET PYBSH601ET	130,000円 130,000円	●	データ転送速度:SAS 12Gbps セクターサイズ:512n 用途:システム領域/データ領域 ※自己暗号化機能あり
F-425	内蔵2.5インチSAS HDD-1.2TB (10krpm)	PY-SH121ET PYBSH121ET	211,900円 211,900円	●	データ転送速度:SAS 12Gbps セクターサイズ:512n 用途:システム領域/データ領域 ※自己暗号化機能あり

max.8

I

I-1

TX1320M4

I		I-1			
<b>■SAS HDD(SAS 12Gbps、15krpm)[512n]</b>					
項番	製品名	型名	価格(税別)	力	備考
F-223	内蔵2.5インチSAS HDD-300GB (15krpm)	PY-SH305D3 PYBSH305D3	116,000円 116,000円	●	データ転送速度:SAS 12Gbps セクターサイズ:512n 用途:システム領域/データ領域
F-229	内蔵2.5インチSAS HDD-600GB (15krpm)	PY-SH605D3 PYBSH605D3	169,000円 169,000円	●	データ転送速度:SAS 12Gbps セクターサイズ:512n 用途:システム領域/データ領域
F-73	内蔵2.5インチSAS HDD-900GB (15krpm)	PY-SH905E3 PYBSH905E3	225,000円 225,000円	●	データ転送速度:SAS 12Gbps セクターサイズ:512n 用途:システム領域/データ領域
<b>■BC-SATA HDD(SATA 6Gbps、7.2krpm)[512e]</b>					
項番	製品名	型名	価格(税別)	力	備考
F-304	内蔵2.5インチBC-SATA HDD -1TB(7.2krpm)	PY-BH1T7F7 PYBBH1T7F7	55,000円 55,000円	●	データ転送速度:SATA 6Gbps セクターサイズ:512e 用途:システム領域/データ領域
F-312	内蔵2.5インチBC-SATA HDD -2TB(7.2krpm)	PY-BH2T7F7 PYBBH2T7F7	110,000円 110,000円	●	データ転送速度:SATA 6Gbps セクターサイズ:512e 用途:システム領域/データ領域
<b>■BC-SATA HDD(SATA 6Gbps、7.2krpm)[512n]</b>					
項番	製品名	型名	価格(税別)	力	備考
F-772	内蔵2.5インチBC-SATA HDD -1TB(7.2krpm)	PY-BH1T7D9 PYBBH1T7D9	55,000円 55,000円	●	データ転送速度:SATA 6Gbps セクターサイズ:512n 用途:システム領域/データ領域
F-126	内蔵2.5インチBC-SATA HDD -2TB(7.2krpm)	PY-BH2T7D7 PYBBH2T7D7	110,000円 110,000円	●	データ転送速度:SATA 6Gbps セクターサイズ:512n 用途:システム領域/データ領域
<p><b>① SATA SSD [有寿命部品]</b></p> <p>・SATA SSDをオンボードSATAコントローラに接続する場合は、必ずアレイ接続でご使用ください。非アレイ接続のご使用は非サポートです。          詳細については、留意事項編「SATA SSD[有寿命部品]をアレイ構成で使用する場合について」を参照ください。          ・本製品は「有寿命部品」となり、寿命時には製品を再購入いただく必要があります。詳細については、留意事項編「SSD / DCPMMの書き込み保証値について」を参照ください。</p>					
<b>■SATA SSD(SATA 6Gbps、Mixed Use)[有寿命部品]</b>					
項番	製品名	型名	価格(税別)	力	備考
F-55	内蔵2.5インチSSD-240GB ※2019年12月27日までの キャンペーン商品	PYBSS24NKE	78,000円	●	データ転送速度:SATA 6Gbps 記録方式:MLC 製品クラス: Mixed Use(Light Endurance)[書き込み保証値 3.6DWPD] 用途:システム領域/データ領域
F-56	内蔵2.5インチSSD-480GB ※2019年12月27日までの キャンペーン商品	PYBSS48NKE	156,000円	●	データ転送速度:SATA 6Gbps 記録方式:MLC 製品クラス: Mixed Use(Light Endurance)[書き込み保証値 3.6DWPD] 用途:システム領域/データ領域
<b>■SATA SSD(SATA 6Gbps、Mixed Use)[有寿命部品]</b>					
項番	製品名	型名	価格(税別)	力	備考
F-53	内蔵2.5インチSSD-480GB (SSD-240GB × 2) ※2019年12月27日までの キャンペーン商品	PY-SS48NKD	156,000円	●	データ転送速度:SATA 6Gbps 記録方式:MLC 製品クラス: Mixed Use(Light Endurance)[書き込み保証値 3.6DWPD] 用途:システム領域/データ領域
F-54	内蔵2.5インチSSD-960GB (SSD-480GB × 2) ※2019年12月27日までの キャンペーン商品	PY-SS96NKD	312,000円	●	データ転送速度:SATA 6Gbps 記録方式:MLC 製品クラス: Mixed Use(Light Endurance)[書き込み保証値 3.6DWPD] 用途:システム領域/データ領域
<b>■SATA SSD(SATA 6Gbps、Mixed Use)[有寿命部品]</b>					
項番	製品名	型名	価格(税別)	力	備考
F-59	内蔵2.5インチSSD-240GB	PY-SS24NK7 PYBSS24NK7	130,000円 130,000円	●	データ転送速度:SATA 6Gbps 記録方式:MLC 製品クラス: Mixed Use(Light Endurance)[書き込み保証値 3.6DWPD] 用途:システム領域/データ領域
F-71	内蔵2.5インチSSD-480GB	PY-SS48NK7 PYBSS48NK7	260,000円 260,000円	●	データ転送速度:SATA 6Gbps 記録方式:MLC 製品クラス: Mixed Use(Light Endurance)[書き込み保証値 3.6DWPD] 用途:システム領域/データ領域
F-349	内蔵2.5インチSSD-960GB	PY-SS96NK2 PYBSS96NK2	468,000円 468,000円	●	データ転送速度:SATA 6Gbps 記録方式:MLC 製品クラス: Mixed Use(Light Endurance)[書き込み保証値 3DWPD] 用途:システム領域/データ領域
F-351	内蔵2.5インチSSD-1.92TB	PY-SS19NK2 PYBSS19NK2	936,000円 936,000円	●	データ転送速度:SATA 6Gbps 記録方式:MLC 製品クラス: Mixed Use(Light Endurance)[書き込み保証値 3DWPD] 用途:システム領域/データ領域
F-296	内蔵2.5インチSSD-3.84TB	PY-SS38NK7 PYBSS38NK7	1,600,000円 1,600,000円	●	データ転送速度:SATA 6Gbps 記録方式:MLC 製品クラス: Mixed Use(Light Endurance)[書き込み保証値 3.6DWPD] 用途:システム領域/データ領域
max.8		max.4		max.8	
J		J-1			



## PRIMERGY TX1320 M4

※ OS により接続可能装置は異なります。詳細はハードウェア一覧を参照願います。

項番	製品名	型名	価格(税別)	力	備考
F-267	内蔵2.5インチSSD-240GB	PY-SS24NM6 PYBSS24NM6	116,000円 116,000円	●	データ転送速度:SATA 6Gbps 記録方式:TLC 製品クラス:Read Intensive[書き込み保証値 1.4DWPD] 用途:システム領域/データ領域
F-268	内蔵2.5インチSSD-480GB	PY-SS48NM6 PYBSS48NM6	232,000円 232,000円	●	データ転送速度:SATA 6Gbps 記録方式:TLC 製品クラス:Read Intensive[書き込み保証値 0.9DWPD] 用途:システム領域/データ領域
F-269	内蔵2.5インチSSD-960GB	PY-SS96NM6 PYBSS96NM6	438,000円 438,000円	●	データ転送速度:SATA 6Gbps 記録方式:TLC 製品クラス:Read Intensive[書き込み保証値 0.9DWPD] 用途:システム領域/データ領域
F-270	内蔵2.5インチSSD-1.92TB	PY-SS19NM6 PYBSS19NM6	876,000円 876,000円	●	データ転送速度:SATA 6Gbps 記録方式:TLC 製品クラス:Read Intensive[書き込み保証値 0.9DWPD] 用途:システム領域/データ領域
F-271	内蔵2.5インチSSD-3.84TB	PY-SS38NM6 PYBSS38NM6	1,752,000円 1,752,000円	●	データ転送速度:SATA 6Gbps 記録方式:TLC 製品クラス:Read Intensive[書き込み保証値 1DWPD] 用途:システム領域/データ領域
F-272	内蔵2.5インチSSD-7.68TB	PY-SS76NM6 PYBSS76NM6	3,504,000円 3,504,000円	●	データ転送速度:SATA 6Gbps 記録方式:TLC 製品クラス:Read Intensive[書き込み保証値 0.5DWPD] 用途:システム領域/データ領域

TX1320M4

**内蔵ストレージ構成時の注意事項**

選択する本体ベースユニット、使用するストレージコントローラにより、使用可能な内蔵ストレージ(HDD/SSD)の種類が異なる場合があります。また、内蔵ストレージの種類により、混在条件が異なる場合がありますので、下表を参照し手配をお願いします。

**■A: 使用するストレージコントローラの仕様を確認**

ストレージコントローラ	オンボードSATA コントローラ (ソフトウェアRAID)	SASアレイコントローラカード					
	標準	PY-SC3FA/PYBSC3FA	PY-SR3FA/PYBSR3FA	PY-SR3C41H/PYBSR3C41H	PY-SR3C42H/PYBSR3C42H/ PY-SR3C43H/PYBSR3C43H/ PY-SR3C52/PYBSR3C52L (*1)	PY-SR3C54/PYBSR3C54L (*1)	PY-SR3C58/PYBSR3C58L (*1)
ポート数	4	8	8	8	8	16	16
キャッシュ	-	-	-	1GB	2GB	4GB	8GB
BBU/FBU可否	-	-	-	FBU搭載可	FBU搭載可	FBU搭載可	FBU搭載可
ホットスワップ	○	○	○	○	○	○	○
非アレイ接続	○	○	×	×	×	×	×
RAID0	○	○	○	○	○	○	○
RAID1	○	○	○	○	○	○	○
RAID1E	×	×	○	○	○	○	○
RAID1+0	○	×	○	○	○	○	○
RAID5	×	×	○	○	○	○	○
RAID5+0	×	×	○	○	○	○	○
RAID6	×	×	×	○	○	○	○
RAID6+0	×	×	×	○	○	○	○

○: サポート、×: 非サポート、-: 対象無し  
 (\*1) PY-SR3C52/PYBSR3C52L/PY-SR3C54/PYBSR3C54L/PY-SR3C58/PYBSR3C58Lは2.5インチモデルのみ搭載可能です。

**■B: 使用OSに応じたストレージコントローラと内蔵ストレージの接続方法を確認**

OS	Windows	Linux	VMware
オンボードSATAコントローラ (4ポート/SATA 6Gbps) [非アレイ接続]	標準搭載	○	×
オンボードSATAコントローラ (4ポート/ソフトウェアRAID/ SATA 6Gbps)[アレイ接続]	標準搭載	○(*1)	○(*2)(*7)
SASコントローラカード (8ポート/SAS 12Gbps)	PY-SC3FA PYBSC3FA	○(*3)(*4)	○(*5)(*6)
SASアレイコントローラカード (8ポート/SAS 12Gbps)	PY-SR3FA PYBSR3FA	○	○(*6)
SASアレイコントローラカード (8ポート/1GB/SAS 12Gbps)	PY-SR3C41H PYBSR3C41H	○	○(*6)
SASアレイコントローラカード (8ポート/2GB/SAS 12Gbps)	PY-SR3C42H PYBSR3C42H	○	○(*6)
SASアレイコントローラカード (8ポート/2GB/SAS 12Gbps)	PY-SR3C43H PYBSR3C43H	○	○(*6)
SASアレイコントローラカード (8ポート/2GB/SAS 12Gbps)	PY-SR3C52 PYBSR3C52L	○	○(*6)
SASアレイコントローラカード (16ポート/4GB/SAS 12Gbps)	PY-SR3C54 PYBSR3C54L	○	○(*6)
SASアレイコントローラカード (16ポート/8GB/SAS 12Gbps)	PY-SR3C58 PYBSR3C58L	○	○(*6)

○: 可能、×: 不可  
 (\*1) Hyper-V(Windows)の仮想化環境ではご使用になれません。  
 (\*2) Linuxの仮想化環境でご使用の場合、留意事項「Linux関連事項」の「仮想化機能について」を参照ください。  
 (\*3) 接続可能なストレージ構成、接続方式については、留意事項「SASコントローラカードの接続方法について」を参照ください。  
 (\*4) アレイ接続のみ構成可能です。  
 (\*5) vSANを使用する場合はアレイ構成不可、vSANを使用しない場合はアレイ構成必須です。  
 (\*6) VMwareの対応状況については、当社ホームページ( <https://jp.fujitsu.com/platform/server/primergy/software/vmware/support/> )の「VMware ESXiサポート版数一覧表(オプション/周辺機器)」をご確認いただけますようお願いいたします。  
 (\*7) RHEL7.7の対応状況については、当社ホームページ( <https://jp.fujitsu.com/platform/server/primergy/software/linux/technical/support/kernel.html> )をご確認いただけますようお願いいたします。

ストレージコントローラ	SAS HDD	BC-SATA HDD	SATA HDD	SATA SSD(MU/RI) [有寿命部品]	<自己暗号化> SAS HDD
オンボードSATAコントローラ (4ポート/SATA 6Gbps) [非アレイ接続]	×	○	○	×	×
オンボードSATAコントローラ (4ポート/ソフトウェアRAID/ SATA 6Gbps)[アレイ接続]	×	○	○	○	×
SASコントローラカード (8ポート/SAS 12Gbps)	○	○	○	○	×
SASアレイコントローラカード (8ポート/SAS 12Gbps)	○	○	○	○	×
SASアレイコントローラカード (8ポート/1GB/SAS 12Gbps)	○	○	○	○	×
SASアレイコントローラカード (8ポート/2GB/SAS 12Gbps)	○	○	○	○	×
SASアレイコントローラカード (8ポート/2GB/SAS 12Gbps)	○	○	○	○	○
SASアレイコントローラカード (8ポート/2GB/SAS 12Gbps)	○	○(*1)	×	○	×
SASアレイコントローラカード (16ポート/4GB/SAS 12Gbps)	○	○(*1)	×	○	×
SASアレイコントローラカード (16ポート/8GB/SAS 12Gbps)	○	○(*1)	×	○	×

○: 可能、×: 不可、MU: Mixed Use、RI: Read Intensive  
 (\*1) 内蔵2.5インチBC-SATA HDD[PY-BH1T7F7/PYBH1T7F7/PY-BH2T7F7/PYBH2T7F7]との接続はできません。

※ OS により接続可能装置は異なります。詳細はハードウェア一覧を参照願います。

#### ■C: RAID構成時の留意事項を確認

・RAIDドライブグループは、同種類(SAS/BC-SATA/SATA/SATA SSD)、同容量/同回転数/同書き込み保証値の内蔵ストレージで構成してください。  
 ※自己暗号化機能対応の内蔵ストレージを使用する場合、RAIDドライブグループは、同型名の内蔵ストレージで構成してください。

#### ■D: 内蔵ストレージの種類による混在条件を確認

【3.5インチ内蔵ストレージ(ストレージコントローラ内)の混在条件】

内蔵ストレージ	BC-SATA HDD	SATA HDD
BC-SATA HDD	○	○
SATA HDD	○	○

○:混在可能、×:混在不可

【2.5インチ内蔵ストレージ(ストレージコントローラ内)の混在条件】

内蔵ストレージ	SAS HDD	BC-SATA HDD	SATA SSD
SAS HDD	○	○	○
BC-SATA HDD	○	○	○
SATA SSD	○	○	○

○:混在可能、×:混在不可

K

11. RAID設定サービス [カスタムメイド専用]



- RAID設定される内蔵ストレージ台数を超える内蔵ストレージは、カスタムメイド搭載のみ(RAID未設定)の状態出荷されます (RAID設定サービス(RAID0)手配時は、1台のみ搭載可能です)。
- M.2 Flash モジュール専用RAID設定サービスを手配時、RAID設定されるM.2 Flash モジュール以外の内蔵ストレージは、カスタムメイド搭載のみ(RAID未設定)の状態出荷されます。
- HDD/SSD専用RAID設定サービスとM.2 Flash モジュール専用RAID設定サービスの同時手配はできません。
- M.2 Flash モジュール専用RAID設定サービス[PYBAS1SM2]とWindows Server 2019 Standard(16コア/Hyper-V)インストール[PYBWPS9H]、Windows Server 2016 Standard(16コア/Hyper-V)インストール[PYBWPS6H]の同時手配はできません。

①

項番	製品名	型名	価格(税別)	力	備考
Q-282	RAID設定サービス(RAID0)	PYBAS0S2	1,000円	●	HDD/SSD専用RAID設定サービス 工場出荷時にRAID0構成を構築するサービス ・RAID設定される内蔵ストレージ台数:1台
Q-283	RAID設定サービス(RAID1)	PYBAS1S2	1,000円	●	HDD/SSD専用RAID設定サービス 工場出荷時にRAID1構成を構築するサービス ・RAID設定される内蔵ストレージ台数:2台
Q-284	RAID設定サービス(RAID1+Hotspare)	PYBAS1H2	2,000円	●	HDD/SSD専用RAID設定サービス 工場出荷時にRAID1+Hotspare構成を構築するサービス ・RAID設定される内蔵ストレージ台数:3台
Q-285	RAID設定サービス(RAID5)	PYBAS5S2	1,000円	●	HDD/SSD専用RAID設定サービス 工場出荷時にRAID5構成を構築するサービス ・RAID設定される内蔵ストレージ台数:3台以上
Q-286	RAID設定サービス(RAID5+Hotspare)	PYBAS5H2	2,000円	●	HDD/SSD専用RAID設定サービス 工場出荷時にRAID5+Hotspare構成を構築するサービス ・RAID設定される内蔵ストレージ台数:4台以上
Q-287	RAID設定サービス(RAID6)	PYBAS6S2	1,000円	●	HDD/SSD専用RAID設定サービス 工場出荷時にRAID6構成を構築するサービス ・RAID設定される内蔵ストレージ台数:3台以上
Q-288	RAID設定サービス(RAID6+Hotspare)	PYBAS6H2	2,000円	●	HDD/SSD専用RAID設定サービス 工場出荷時にRAID6+Hotspare構成を構築するサービス ・RAID設定される内蔵ストレージ台数:4台以上
Q-289	RAID設定サービス(RAID1+0)	PYBAS102	2,000円	●	HDD/SSD専用RAID設定サービス 工場出荷時にRAID1+0構成を構築するサービス ・RAID設定される内蔵ストレージ台数:4台以上(偶数台)
Q-290	RAID設定サービス(RAID1+0+Hotspare)	PYBAS1A2	3,000円	●	HDD/SSD専用RAID設定サービス 工場出荷時にRAID1+0+Hotspare構成を構築するサービス ・RAID設定される内蔵ストレージ台数:5台以上(奇数台)
Q-45	RAID設定サービス(RAID1)	PYBAS1SM2	1,000円	●	M.2 Flash モジュール専用RAID設定サービス 工場出荷時にRAID1構成を構築するサービス ・RAID設定されるM.2 Flash モジュール台数:2台

L

TX1320 M4

## RAID設定サービスについて

RAID設定サービスを手配いただくことにより、工場出荷時にRAID構成を構築することが可能です(RAID設定サービスを選択できない場合でも、工場出荷後にお客様でRAID構成を構築することは可能です)。設定可能なRAID構成は、使用するストレージコントローラ、内蔵ストレージの種類、台数により異なりますので、以下を参照し手配をお願いします。

Windows OSインストールオプションと同時に手配する場合は、Windows OSオプションの項に記載されている留意も併せて参照ください。

- OSインストールオプションを手配する場合、以下のとおりとなります。  
M.2 Flash モジュール1台手配時、HDD/SSD専用RAID設定サービスのみ手配可能  
M.2 Flash モジュール2台手配時、M.2 Flash モジュール専用RAID設定サービスの手配必須  
上記以外は、HDD/SSD専用RAID設定サービスの手配必須
- OSインストールオプションを手配しない場合、以下のとおりとなります。  
M.2 Flash モジュール2台手配時、HDD/SSD専用RAID設定サービスまたはM.2 Flash モジュール専用RAID設定サービスを手配可能  
上記以外の場合は、HDD/SSD専用RAID設定サービスのみ手配可能
- RAID設定サービスを手配した場合、同一のカスタムメイド型名の内蔵ストレージ、M.2 Flash モジュールを手配する必要があります。
- 本サービスで、1筐体内に構築できるRAID構成は1つのみです(2つ目以降のRAID構成については、ITインフラリソースの手配または別途出荷後に設定をする必要があります)。
- 使用するストレージコントローラ、内蔵ストレージおよびRAID設定サービスを全てカスタムメイド型名で同時手配する必要があります。
- SASアレイコントローラカードにフラッシュバックアップユニット(FBU)を接続した構成の場合、本サービスにより構築されるRAIDロジカルドライブのライトポリシー(Write Policy)設定はWrite Backで出荷されます。
- SASアレイコントローラカード[PYBSR3C43H]を手配した場合は、HDD/SSD専用RAID設定サービスを選択できません。
- M.2 Flash モジュールとHDD/SSD専用RAID設定サービスを同時手配する場合は、SASアレイコントローラカード[PYBSR3FA/PYBSR3C41H/PYBSR3C42H/PYBSR3C52L/PYBSR3C54L/PYBSR3C58L]を手配する必要があります。
- 選択可能なRAID設定サービスは下表のとおりです。

## 【OSインストールオプションが含まれない構成の場合】

適用可能なストレージコントローラ		内蔵ストレージ搭載台数				
		1台	2台	3台	4台	5台～
オンボードSATAコントローラ (4ポート/ソフトウェアRAID/ SATA 6Gbps)	標準搭載	・ RAID0 ・ 内蔵ストレージ搭載のみ	・ RAID1 ・ 内蔵ストレージ搭載のみ	・ RAID1 ・ RAID1+Hotspare ・ 内蔵ストレージ搭載のみ	・ RAID1 ・ RAID1+Hotspare ・ RAID1+0 ・ 内蔵ストレージ搭載のみ	×
SASコントローラカード (8ポート/SAS 12Gbps)	PYBSC3FA	・ 内蔵ストレージ搭載のみ	・ RAID1 ・ 内蔵ストレージ搭載のみ	・ RAID1 ・ RAID1+Hotspare ・ 内蔵ストレージ搭載のみ	・ RAID1 ・ RAID1+Hotspare ・ 内蔵ストレージ搭載のみ	・ RAID1 ・ RAID1+Hotspare ・ 内蔵ストレージ搭載のみ
SASアレイコントローラカード (8ポート/SAS 12Gbps) ※アレイ接続必須	PYBSR3FA	・ RAID0 ・ 内蔵ストレージ搭載のみ	・ RAID1 ・ 内蔵ストレージ搭載のみ	・ RAID1 ・ RAID1+Hotspare ・ RAID5 ・ 内蔵ストレージ搭載のみ	・ RAID1 ・ RAID1+Hotspare ・ RAID5 ・ RAID5+Hotspare ・ RAID1+0 ・ 内蔵ストレージ搭載のみ	・ RAID1 ・ RAID1+Hotspare ・ RAID5 ・ RAID5+Hotspare ・ RAID1+0 ・ RAID1+0+Hotspare ・ 内蔵ストレージ搭載のみ
SASアレイコントローラカード (8ポート/1GB/SAS 12Gbps) ※アレイ接続必須	PYBSR3C41H	・ RAID0 ・ 内蔵ストレージ搭載のみ	・ RAID1 ・ 内蔵ストレージ搭載のみ	・ RAID1 ・ RAID1+Hotspare ・ RAID5 ・ RAID6 ・ 内蔵ストレージ搭載のみ	・ RAID1 ・ RAID1+Hotspare ・ RAID5 ・ RAID5+Hotspare ・ RAID6 ・ RAID6+Hotspare ・ RAID1+0 ・ 内蔵ストレージ搭載のみ	・ RAID1 ・ RAID1+Hotspare ・ RAID5 ・ RAID5+Hotspare ・ RAID6 ・ RAID6+Hotspare ・ RAID1+0 ・ RAID1+0+Hotspare ・ 内蔵ストレージ搭載のみ
SASアレイコントローラカード (8ポート/2GB/SAS 12Gbps) ※アレイ接続必須	PYBSR3C42H	・ RAID0 ・ 内蔵ストレージ搭載のみ	・ RAID1 ・ 内蔵ストレージ搭載のみ	・ RAID1 ・ RAID1+Hotspare ・ RAID5 ・ RAID6 ・ 内蔵ストレージ搭載のみ	・ RAID1 ・ RAID1+Hotspare ・ RAID5 ・ RAID5+Hotspare ・ RAID6 ・ RAID6+Hotspare ・ RAID1+0 ・ 内蔵ストレージ搭載のみ	・ RAID1 ・ RAID1+Hotspare ・ RAID5 ・ RAID5+Hotspare ・ RAID6 ・ RAID6+Hotspare ・ RAID1+0 ・ RAID1+0+Hotspare ・ 内蔵ストレージ搭載のみ
SASアレイコントローラカード (8ポート/2GB/SAS 12Gbps) ※アレイ接続必須	PYBSR3C52L	・ RAID0 ・ 内蔵ストレージ搭載のみ	・ RAID1 ・ 内蔵ストレージ搭載のみ	・ RAID1 ・ RAID1+Hotspare ・ RAID5 ・ RAID6 ・ 内蔵ストレージ搭載のみ	・ RAID1 ・ RAID1+Hotspare ・ RAID5 ・ RAID5+Hotspare ・ RAID6 ・ RAID6+Hotspare ・ RAID1+0 ・ 内蔵ストレージ搭載のみ	・ RAID1 ・ RAID1+Hotspare ・ RAID5 ・ RAID5+Hotspare ・ RAID6 ・ RAID6+Hotspare ・ RAID1+0 ・ RAID1+0+Hotspare ・ 内蔵ストレージ搭載のみ
SASアレイコントローラカード (16ポート/4GB/SAS 12Gbps) ※アレイ接続必須	PYBSR3C54L	・ RAID0 ・ 内蔵ストレージ搭載のみ	・ RAID1 ・ 内蔵ストレージ搭載のみ	・ RAID1 ・ RAID1+Hotspare ・ RAID5 ・ RAID6 ・ 内蔵ストレージ搭載のみ	・ RAID1 ・ RAID1+Hotspare ・ RAID5 ・ RAID5+Hotspare ・ RAID6 ・ RAID6+Hotspare ・ RAID1+0 ・ 内蔵ストレージ搭載のみ	・ RAID1 ・ RAID1+Hotspare ・ RAID5 ・ RAID5+Hotspare ・ RAID6 ・ RAID6+Hotspare ・ RAID1+0 ・ RAID1+0+Hotspare ・ 内蔵ストレージ搭載のみ
SASアレイコントローラカード (16ポート/8GB/SAS 12Gbps) ※アレイ接続必須	PYBSR3C58L	・ RAID0 ・ 内蔵ストレージ搭載のみ	・ RAID1 ・ 内蔵ストレージ搭載のみ	・ RAID1 ・ RAID1+Hotspare ・ RAID5 ・ RAID6 ・ 内蔵ストレージ搭載のみ	・ RAID1 ・ RAID1+Hotspare ・ RAID5 ・ RAID5+Hotspare ・ RAID6 ・ RAID6+Hotspare ・ RAID1+0 ・ 内蔵ストレージ搭載のみ	・ RAID1 ・ RAID1+Hotspare ・ RAID5 ・ RAID5+Hotspare ・ RAID6 ・ RAID6+Hotspare ・ RAID1+0 ・ RAID1+0+Hotspare ・ 内蔵ストレージ搭載のみ

適用可能なストレージコントローラ		M.2 Flash モジュール搭載台数	
		1台	2台
オンボードSATAコントローラ (4ポート/ソフトウェアRAID/ SATA 6Gbps)	標準搭載	・ M.2 Flash モジュール 搭載のみ	・ RAID1 ・ M.2 Flash モジュール 搭載のみ

※ OS により接続可能装置は異なります。詳細はハードウェア一覧を参照願います。

【OSインストールオプションが含まれる構成の場合】

適用可能なストレージコントローラ		内蔵ストレージ搭載台数				
		1台	2台	3台	4台	5台~
オンボードSATAコントローラ (4ポート/ソフトウェアRAID/ SATA 6Gbps)	標準搭載	・ RAID0	・ RAID1	・ RAID1+Hotspare	・ RAID1+0	×
SASコントローラカード (8ポート/SAS 12Gbps)	PYBSC3FA	×	・ RAID1	・ RAID1+Hotspare	×	×
SASアレイコントローラカード (8ポート/SAS 12Gbps) ※アレイ接続必須	PYBSR3FA	・ RAID0	・ RAID1	・ RAID1 ・ RAID1+Hotspare ・ RAID5	・ RAID1 ・ RAID1+Hotspare ・ RAID5 ・ RAID5+Hotspare ・ RAID1+0	・ RAID1 ・ RAID1+Hotspare ・ RAID5 ・ RAID5+Hotspare ・ RAID1+0 ・ RAID1+0+Hotspare
SASアレイコントローラカード (8ポート/1GB/SAS 12Gbps) ※アレイ接続必須	PYBSR3C41H	・ RAID0	・ RAID1	・ RAID1 ・ RAID1+Hotspare ・ RAID5 ・ RAID6	・ RAID1 ・ RAID1+Hotspare ・ RAID5 ・ RAID5+Hotspare ・ RAID6 ・ RAID6+Hotspare ・ RAID1+0	・ RAID1 ・ RAID1+Hotspare ・ RAID5 ・ RAID5+Hotspare ・ RAID6 ・ RAID6+Hotspare ・ RAID1+0 ・ RAID1+0+Hotspare
SASアレイコントローラカード (8ポート/2GB/SAS 12Gbps) ※アレイ接続必須	PYBSR3C42H	・ RAID0	・ RAID1	・ RAID1 ・ RAID1+Hotspare ・ RAID5 ・ RAID6	・ RAID1 ・ RAID1+Hotspare ・ RAID5 ・ RAID5+Hotspare ・ RAID6 ・ RAID6+Hotspare ・ RAID1+0	・ RAID1 ・ RAID1+Hotspare ・ RAID5 ・ RAID5+Hotspare ・ RAID6 ・ RAID6+Hotspare ・ RAID1+0 ・ RAID1+0+Hotspare
SASアレイコントローラカード (8ポート/2GB/SAS 12Gbps) ※アレイ接続必須	PYBSR3C52L	・ RAID0	・ RAID1	・ RAID1 ・ RAID1+Hotspare ・ RAID5 ・ RAID6	・ RAID1 ・ RAID1+Hotspare ・ RAID5 ・ RAID5+Hotspare ・ RAID6 ・ RAID6+Hotspare ・ RAID1+0	・ RAID1 ・ RAID1+Hotspare ・ RAID5 ・ RAID5+Hotspare ・ RAID6 ・ RAID6+Hotspare ・ RAID1+0 ・ RAID1+0+Hotspare
SASアレイコントローラカード (16ポート/4GB/SAS 12Gbps) ※アレイ接続必須	PYBSR3C54L	・ RAID0	・ RAID1	・ RAID1 ・ RAID1+Hotspare ・ RAID5 ・ RAID6	・ RAID1 ・ RAID1+Hotspare ・ RAID5 ・ RAID5+Hotspare ・ RAID6 ・ RAID6+Hotspare ・ RAID1+0	・ RAID1 ・ RAID1+Hotspare ・ RAID5 ・ RAID5+Hotspare ・ RAID6 ・ RAID6+Hotspare ・ RAID1+0 ・ RAID1+0+Hotspare
SASアレイコントローラカード (16ポート/8GB/SAS 12Gbps) ※アレイ接続必須	PYBSR3C58L	・ RAID0	・ RAID1	・ RAID1 ・ RAID1+Hotspare ・ RAID5 ・ RAID6	・ RAID1 ・ RAID1+Hotspare ・ RAID5 ・ RAID5+Hotspare ・ RAID6 ・ RAID6+Hotspare ・ RAID1+0	・ RAID1 ・ RAID1+Hotspare ・ RAID5 ・ RAID5+Hotspare ・ RAID6 ・ RAID6+Hotspare ・ RAID1+0 ・ RAID1+0+Hotspare

適用可能なストレージコントローラ		M.2 Flash モジュール搭載台数	
		1台	2台
オンボードSATAコントローラ (4ポート/ソフトウェアRAID/ SATA 6Gbps)	標準搭載	・M.2 Flash モジュール 搭載のみ	・ RAID1

内蔵ストレージ搭載のみ:内蔵ストレージのカスタムメイド搭載のみ(RAID設定サービス非手配時)  
M.2 Flash モジュール搭載のみ:M.2 Flash モジュールのカスタムメイド搭載のみ(RAID設定サービス非手配時)

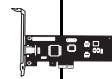
TX1320 M4

PRIMERGY TX1320 M4

※ OS により接続可能装置は異なります。詳細はハードウェア一覧を参照願います。

L

12. LANカード



- ・Dual port LANカード(10GBASE)[PY-LA372/PYBLA372L/PY-LA3C2/PYBLA3C2L]/Quad port LANカード(10GBASE-T)[PY-LA364/PYBLA364L/PY-LA3E4/PYBLA3E4L]/Dual port LANカード(10GBASE-T)[PY-LA362/PYBLA362L/PY-LA3D2/PYBLA3D2L]/Dual port LANカード(25GBASE)[PY-LA3E24/PYBLA3E24L/PY-LA3E23/PYBLA3E23L/PY-LA3E22/PYBLA3E22L]/コンバーチド・ネットワーク・アダプタ(25GBASE)[PY-CN352/PYBCN352L]は合計3枚まで搭載可能です。
- ・PY-LA3C2/PYBLA3C2L/PY-LA3E4/PYBLA3E4LとPY-LA362/PYBLA362L/PY-LA364/PYBLA364L/PY-LA372/PYBLA372Lを混在させることはできません。
- ・VMware製品をご使用時は、ESXiで1Gb LAN、10Gb LANのポート数に構成可能な上限があります。
- ・詳細については、当社ホームページ( <https://jp.fujitsu.com/platform/server/primergy/software/vmware/pdf/vm-option.pdf> )に掲載されている「ネットワークインターフェース ポート数の上限について」を参照ください。
- ・サポートする10GBASE-CR SFP+ケーブルについては、下記URL内のマニュアルをご参照ください。  
当社ホームページ( [https://jp.fujitsu.com/platform/server/primergy/manual/peri\\_card.html](https://jp.fujitsu.com/platform/server/primergy/manual/peri_card.html) )  
「10GBASE-CR SFP+ケーブル、25GBASE SFP28 ケーブル、40GBASE QSFP ケーブルおよび100GBASE QSFP28 ケーブルのサポートについて」
- ・PCIeカードにSFP+/SFP28/QSFPモジュールを搭載する場合、同一製品の各ポートには同じ型名製品を搭載してください  
(各PCIeカードに対応するSFP+/SFP28/QSFPモジュールは樹系図をご確認ください)。
- ・カスタムメイド型名と同じ速度のPCIeカードを同一サーバに搭載する場合、カスタムメイド型名のSFP+/SFP28/QSFPモジュールは1種類の型名しか選択できません  
(各PCIeカードに対応するSFP+/SFP28/QSFPモジュールは樹系図をご確認ください)。

項番	製品名	型名	価格(税別)	力	備考
I-124	Quad port LANカード (1000BASE-T)	PY-LA264	61,000円		インターフェース: 1000BASE-T × 4 ● ホストバス: PCI Express 2.1 機能: AFT/ALB 相当品: Intel I350-T4
		PYBLA264L	61,000円		
I-125	Dual port LANカード (1000BASE-T)	PY-LA262 PYBLA262L	40,000円 40,000円		インターフェース: 1000BASE-T × 2 ● ホストバス: PCI Express 2.1 機能: AFT/ALB 相当品: Intel I350-T2

項番	製品名	型名	価格(税別)	力	備考
I-112	Dual port LANカード(10GBASE)	PY-LA372 PYBLA372L	168,000円 168,000円		インターフェース: 10GBASE × 2 ● ホストバス: PCI Express 3.0 機能: AFT/ALB 相当品: Marvell QL41132

■ 10GBASE-CR接続

項番	製品名	型名	価格(税別)	力	備考
I-37	Twinaxケーブル	2m PY-CBN002	32,000円		10GBASE-CR接続用 SFP+ケーブル
		5m PY-CBN005	47,000円		
		10m PY-CBN010	63,000円		

■ 10GBASE-SR/1GBASE-SR接続

項番	製品名	型名	価格(税別)	力	備考
I-58	10GBASE-SR SFP+	PY-SFSP08 PYBSFSP08	153,000円 153,000円		10GBASE-SR接続用 ● マルチモードファイバチャネルケーブル[CBL-MLLB02/CBL-MLLB05/CBL-MLLB15/CBL-MLLC05/CBL-MLLC10/CBL-MLLC20/CBL-MLLC30/CBL-MLLC40/CBL-MLLC50/CBL-MLLE70/CBL-MLLD1A/CBL-MLLF1A/CBL-MLLF1L/CBL-MLLF1K]が使用可能
I-71	10GBASE-SR/1GBASE-SR SFP+	PY-SFSP14 PYBSFSP14	230,000円 230,000円		10GBASE-SR/1GBASE-SR接続用 ● マルチモードファイバチャネルケーブル[CBL-MLLB02/CBL-MLLB05/CBL-MLLB15/CBL-MLLC05/CBL-MLLC10/CBL-MLLC20/CBL-MLLC30/CBL-MLLC40/CBL-MLLC50/CBL-MLLE70/CBL-MLLD1A/CBL-MLLF1A/CBL-MLLF1L/CBL-MLLF1K]が使用可能

項番	製品名	型名	価格(税別)	力	備考
I-19	Dual port LANカード(10GBASE)	PY-LA3C2	168,000円		インターフェース: 10GBASE × 2 ● ホストバス: PCI Express 3.0 機能: AFT/ALB 相当品: Intel X710-DA2
		PYBLA3C2L	168,000円		

■ 10GBASE-CR接続

項番	製品名	型名	価格(税別)	力	備考
I-37	Twinaxケーブル	2m PY-CBN002	32,000円		10GBASE-CR接続用 SFP+ケーブル
		5m PY-CBN005	47,000円		

■ 10GBASE-SR/1GBASE-SR接続

項番	製品名	型名	価格(税別)	力	備考
I-58	10GBASE-SR SFP+	PY-SFSP08 PYBSFSP08	153,000円 153,000円		10GBASE-SR接続用 ● マルチモードファイバチャネルケーブル[CBL-MLLB02/CBL-MLLB05/CBL-MLLB15/CBL-MLLC05/CBL-MLLC10/CBL-MLLC20/CBL-MLLC30/CBL-MLLC40/CBL-MLLC50/CBL-MLLE70/CBL-MLLD1A/CBL-MLLF1A/CBL-MLLF1L/CBL-MLLF1K]が使用可能
I-71	10GBASE-SR/1GBASE-SR SFP+	PY-SFSP14 PYBSFSP14	230,000円 230,000円		10GBASE-SR/1GBASE-SR接続用 ● マルチモードファイバチャネルケーブル[CBL-MLLB02/CBL-MLLB05/CBL-MLLB15/CBL-MLLC05/CBL-MLLC10/CBL-MLLC20/CBL-MLLC30/CBL-MLLC40/CBL-MLLC50/CBL-MLLE70/CBL-MLLD1A/CBL-MLLF1A/CBL-MLLF1L/CBL-MLLF1K]が使用可能

項番	製品名	型名	価格(税別)	力	備考
I-115	Quad port LANカード (10GBASE-T)	PY-LA364	295,000円		インターフェース: 10GBASE-T × 4 ● ホストバス: PCI Express 3.0 機能: AFT/ALB 相当品: Marvell QL41134 接続ケーブル: カテゴリ6a以上
		PYBLA364L	295,000円		

項番	製品名	型名	価格(税別)	力	備考
I-111	Dual port LANカード (10GBASE-T)	PY-LA362	168,000円		インターフェース: 10GBASE-T × 2 ● ホストバス: PCI Express 3.0 機能: AFT/ALB 相当品: Marvell QL41112 接続ケーブル: カテゴリ6a以上
		PYBLA362L	168,000円		

M

M-1

TX1320M4

※ OS により接続可能装置は異なります。詳細はハードウェア一覧を参照願います。

M

M-1

項番	製品名	型名	価格(税別)	力	備考
I-11	Quad port LANカード (10GBASE-T)	PY-LA3E4	295,000円	●	インターフェース:10GBASE-T×4 ● ホストバス:PCI Express3.0 機能:AFT/ALB 相当品:Intel X710-T4 接続ケーブル:カテゴリ6a以上
		PYBLA3E4L	295,000円		

項番	製品名	型名	価格(税別)	力	備考
I-18	Dual port LANカード (10GBASE-T)	PY-LA3D2	158,000円	●	インターフェース:10GBASE-T×2 ● ホストバス:PCI Express3.0 機能:AFT/ALB 相当品:Intel X550-T2 接続ケーブル:カテゴリ6a以上
		PYBLA3D2L	158,000円		

項番	製品名	型名	価格(税別)	力	備考
I-107	Dual port LANカード(25GBASE)	PY-LA3E24	180,000円	●	インターフェース:25GBASE×2 ● ホストバス:PCI Express3.0 機能:RDMA 相当品:Marvell QL41212
		PYBLA3E24L	180,000円		

■10GBASE-CR接続

項番	製品名	型名	価格(税別)	力	備考
I-37	Twinaxケーブル	2m PY-CBN002	32,000円	●	10GBASE-CR接続用 SFP+ケーブル
		5m PY-CBN005	47,000円		
		10m PY-CBN010	63,000円		

■10GBASE-SR接続

項番	製品名	型名	価格(税別)	力	備考
I-58	10GBASE-SR SFP+	PY-SFSP08	153,000円	●	10GBASE-SR接続用 マルチモードファイバチャネルケーブル[CBL-MLLB02/CBL-MLLB05/CBL-MLLB15,CBL-MLLC05/CBL-MLLC10/CBL-MLLC20/CBL-MLLC30/CBL-MLLC40/CBL-MLLC50,CBL-MLLE70/CBL-MLLD1A,CBL-MLLF1A/CBL-MLLF1L/CBL-MLLF1K]が使用可能

■25GBASE-SR接続

項番	製品名	型名	価格(税別)	力	備考
I-205	25GBASE-SR SFP28	PY-SFSP15	190,000円	●	25GBASE-SR接続用 マルチモードファイバチャネルケーブル[CBL-MLLE70,CBL-MLLF1A]が使用可能 PYBSFSP15は非実装(添付品扱い)
		PYBSFSP15	190,000円		
I-204	25GBASE-SR SFP28	PY-SFSP20	190,000円	●	25GBASE-SR接続用 マルチモードファイバチャネルケーブル[CBL-MLLE70,CBL-MLLF1A]が使用可能

項番	製品名	型名	価格(税別)	力	備考
I-201	Dual port LANカード(25GBASE)	PY-LA3E23	230,000円	●	インターフェース:25GBASE×2 ● ホストバス:PCI Express3.0 機能:AFT/ALB 相当品:Intel XXV710-DA2
		PYBLA3E23L	230,000円		

■10GBASE-SR/1GBASE-SR接続

項番	製品名	型名	価格(税別)	力	備考
I-58	10GBASE-SR SFP+	PY-SFSP08	153,000円	●	10GBASE-SR接続用 マルチモードファイバチャネルケーブル[CBL-MLLB02/CBL-MLLB05/CBL-MLLB15,CBL-MLLC05/CBL-MLLC10/CBL-MLLC20/CBL-MLLC30/CBL-MLLC40/CBL-MLLC50,CBL-MLLE70/CBL-MLLD1A,CBL-MLLF1A/CBL-MLLF1L/CBL-MLLF1K]が使用可能

■25GBASE-SR接続

項番	製品名	型名	価格(税別)	力	備考
I-204	25GBASE-SR SFP28	PY-SFSP20	190,000円	●	25GBASE-SR接続用 マルチモードファイバチャネルケーブル[CBL-MLLE70,CBL-MLLF1A]が使用可能

項番	製品名	型名	価格(税別)	力	備考
I-200	Dual port LANカード(25GBASE)	PY-LA3E22	280,000円	●	インターフェース:25GBASE×2 ● ホストバス:PCI Express3.0 機能:RDMA 相当品:Mellanox MCX4121A-ACAT
		PYBLA3E22L	280,000円		

■10GBASE-CR接続

項番	製品名	型名	価格(税別)	力	備考
I-37	Twinaxケーブル	2m PY-CBN002	32,000円	●	10GBASE-CR接続用 SFP+ケーブル
		5m PY-CBN005	47,000円		

■10GBASE-SR/1GBASE-SR接続

項番	製品名	型名	価格(税別)	力	備考
I-58	10GBASE-SR SFP+	PY-SFSP08	153,000円	●	10GBASE-SR接続用 マルチモードファイバチャネルケーブル[CBL-MLLB02/CBL-MLLB05/CBL-MLLB15,CBL-MLLC05/CBL-MLLC10/CBL-MLLC20/CBL-MLLC30/CBL-MLLC40/CBL-MLLC50,CBL-MLLE70/CBL-MLLD1A,CBL-MLLF1A/CBL-MLLF1L/CBL-MLLF1K]が使用可能

■25GBASE-SR接続

項番	製品名	型名	価格(税別)	力	備考
I-205	25GBASE-SR SFP28	PY-SFSP15	190,000円	●	25GBASE-SR接続用 マルチモードファイバチャネルケーブル[CBL-MLLE70,CBL-MLLF1A]が使用可能 PYBSFSP15は非実装(添付品扱い)
		PYBSFSP15	190,000円		

N

TX1320 M4



PRIMERGY TX1320 M4

※ OS により接続可能装置は異なります。詳細はハードウェア一覧を参照願います。

N

13. CNAカード



- Dual port LANカード(10GBASE)[PY-LA372/PYBLA372L/PY-LA3C2/PYBLA3C2L]/Quad port LANカード(10GBASE-T)[PY-LA364/PYBLA364L/PY-LA3E4/PYBLA3E4L]/Dual port LANカード(10GBASE-T)[PY-LA362/PYBLA362L/PY-LA3D2/PYBLA3D2L]/Dual port LANカード(25GBASE)[PY-LA3E24/PYBLA3E24L/PY-LA3E23/PYBLA3E23L]/PY-LA3E22/PYBLA3E22L]/コンバインド・ネットワーク・アダプタ(25GBASE)[PY-CN352/PYBCN352L]は合計3枚まで搭載可能です。
- PY-CN352/PYBCN352LとPY-LA3C2/PYBLA3C2L/PY-LA3E4/PYBLA3E4Lを混在させることはできません。
- VMware製品をご使用時は、ESXiで1Gb LAN、10Gb LANのポート数に構成可能な上限があります。
- 詳細については、当社ホームページ( <https://jp.fujitsu.com/platform/server/primergy/software/vmware/pdf/vm-option.pdf> )に掲載されている「ネットワークインターフェースポート数の上限について」を参照ください。
- サポートする10GBASE-CR SFP+ケーブルについては、下記URL内のマニュアルをご参照ください。  
当社ホームページ( [https://jp.fujitsu.com/platform/server/primergy/manual/peri\\_card.html](https://jp.fujitsu.com/platform/server/primergy/manual/peri_card.html) )
- 「10GBASE-CR SFP+ケーブル、25GBASE SFP28 ケーブル、40GBASE QSFP ケーブルおよび100GBASE QSFP28 ケーブルのサポートについて」
- PCIeカードにSFP+/SFP28/QSFPモジュールを搭載する場合、同一製品の各ポートには同じ型名製品を搭載してください。  
(各PCIeカードに対応するSFP+/SFP28/QSFPモジュールは樹系図をご確認ください。)
- カスタムメイド型名で同じ速度のPCIeカードを同一サーバに搭載する場合、カスタムメイド型名のSFP+/SFP28/QSFPは1種類の型名しか選択できません  
(各PCIeカードに対応するSFP+/SFP28/QSFPモジュールは樹系図をご確認ください。)

項番	製品名	型名	価格(税別)	力	備考
I-114	コンバインド・ネットワーク・アダプタ(25GBASE)	PY-CN352 PYBCN352L	280,000円 280,000円		インターフェース: 25GBASE × 2 ● ホストバス: PCI Express3.0 FCOE機能: × 相当品: Marvell QL41262

■ 10GBASE-CR接続

項番	製品名	型名	価格(税別)	力	備考
I-37	Twinaxケーブル	2m PY-CBN002 5m PY-CBN005 10m PY-CBN010	32,000円 47,000円 63,000円		10GBASE-CR接続用 SFP+ケーブル

■ 10GBASE-SR接続

項番	製品名	型名	価格(税別)	力	備考
I-58	10GBASE-SR SFP+	PY-SFPS08	153,000円		10GBASE-SR接続用 マルチモードファイバチャネルケーブル[CBL-MLLB02/CBL-MLLB05/CBL-MLLB15/CBL-MLLC05/CBL-MLLC10/CBL-MLLC20/CBL-MLLC30/CBL-MLLC40/CBL-MLLC50/CBL-MLLE70/CBL-MLLD1A/CBL-MLLF1A/CBL-MLLF1L/CBL-MLLF1K]が使用可能

■ 25GBASE-SR接続

項番	製品名	型名	価格(税別)	力	備考
I-205	25GBASE-SR SFP28	PY-SFPS15 PYBSFPS15	190,000円 190,000円		25GBASE-SR接続用 ● マルチモードファイバチャネルケーブル[CBL-MLLE70,CBL-MLLF1A]が使用可能 PYBSFPS15は非実装(添付品扱い)
I-204	25GBASE-SR SFP28	PY-SFPS20 PYBSFPS20	190,000円 190,000円		25GBASE-SR接続用 ● マルチモードファイバチャネルケーブル[CBL-MLLE70,CBL-MLLF1A]が使用可能

14. グラフィックスカード



1

項番	製品名	型名	価格(税別)	力	備考
I-152	グラフィックスカード (NVIDIA Quadro P400)	PY-VG302L PYBVG302L	22,000円 22,000円		VRAM容量: 2048MB ● ホストバス: PCI Express3.0(x16) ※オンボードディスプレイポートとの同時使用不可

項番	製品名	型名	価格(税別)	力	備考
N-52	Mini DisplayPort-VGA変換ケーブル	PY-CBD012 PYBCBD012	6,000円 6,000円		Mini DisplayPortをVGAポートに変換するケーブル ●
N-51	Mini DisplayPort-DVI変換ケーブル	PY-CBD011 PYBCBD011	6,000円 6,000円		Mini DisplayPortをDVIポートに変換するケーブル ●

項番	製品名	型名	価格(税別)	力	備考
N-17	Mini DisplayPort-DisplayPort 変換ケーブル	PY-CBD008 PYBCBD008	2,000円 2,000円		Mini DisplayPortをDisplayPortに変換するケーブル ●

項番	製品名	型名	価格(税別)	力	備考
N-28	DisplayPort-VGA変換ケーブル	PY-CBD009 PYBCBD009	6,000円 6,000円		DisplayPortをVGAポートに変換するケーブル ●
N-29	DisplayPort-DVI変換ケーブル	PY-CBD010 PYBCBD010	6,000円 6,000円		DisplayPortをDVIポートに変換するケーブル ●

O

TX1320M4

O

## 15. サーバ管理(リモートマネジメントコントローラ)



- ・リモートマネジメントコントローラアップグレード[PY-RMC411]またはライフサイクルマネジメントライセンス&モジュール[PY-LCM11]を手配した場合、iRMC S4 advanced pack (アクティベーションキー生成用ドキュメント)またはeLCM Activation Pack(アクティベーションキー生成用ドキュメント)に記載されているTAN(アクティベーションキー生成用ID)を使用して、別途アクティベーションキーの生成作業が必要となります。
- ・アクティベーションキーの生成におきましては、インターネット環境を使用したE-mailアドレスの登録が必要となりますので、事前に環境の準備をお願いいたします。
- ・アクティベーションキーの生成時に使用したE-mailアドレスおよびiRMC S4 advanced packまたはeLCM Activation Packは、アクティベーションキーの再送信の際にも必要となりますので、紛失等の無いよう管理をお願いいたします。
- ・ライフサイクルマネジメントライセンス&モジュール[PY-LCM11/PYBLCM11]をご使用にあたっては、各種留意事項がございます。詳細については、当社ホームページ( <https://jp.fujitsu.com/platform/server/primergy/peripheral/osopt/svs-dvd.html> )を参照ください。

項番	製品名	型名	価格(税別)	力	備考
I-80	リモートマネジメント コントローラアップグレード	PY-RMC411	50,000円	●	アドバンスドビデオリダイレクション機能、パーチャルメディア機能 ＜一般型名の提供形態＞ ・アクティベーションキー:iRMC S4 advanced pack(アクティベーションキー生成用ドキュメント)に記載されたTAN(アクティベーションキー生成用ID)を使用しURLより取得 ＜カスタムメイド型名の提供形態＞ ・アクティベーションキー:サーバ本体に登録された状態で出荷(※) ※2014年2月出荷分よりサーバ本体の保証書にアクティベーションキーの記載あり
		PYBRMC41	50,000円		

項番	製品名	型名	価格(税別)	力	備考
I-20	ライフサイクルマネジメント ライセンス&モジュール	PY-LCM11	20,000円	●	アップデート機能、イメージ管理機能、PrimeCollect機能 ＜一般型名の提供形態＞ ・アクティベーションキー:eLCM Activation Pack(アクティベーションキー生成用ドキュメント)に記載されたTAN(アクティベーションキー生成用ID)を使用しURLより取得 ・microSDカード(16GB):同梱 ＜カスタムメイド型名の提供形態＞ ・アクティベーションキー:サーバ本体に登録された状態で出荷(※) ・microSDカード(16GB):サーバ本体に搭載された状態で出荷 ※サーバ本体の保証書にアクティベーションキーの記載あり
		PYBLCM11	20,000円		

## 16. セキュリティチップ



①

項番	製品名	型名	価格(税別)	力	備考
I-36	セキュリティチップ	PY-TPM09	1,100円	●	TPM2.0モジュール(TCG準拠) ※UEFIモードのみサポートとなります。設定をご確認の上、ご使用ください。 ※サポート状況については、留意事項欄「セキュリティチップ(TPM)およびインテルトラステッド・エグゼキューション・テクノロジー(インテル® TXT)のサポートについて」を参照
		PYBTPM09	1,100円		

- ① **セキュリティチップ[PY-TPM09/PYBTPM09]**
- ・VMwareのサポートについては、VMware ESXi 6.7 以降でサポートします。

## 17. アドバンスド・サーマルオプション [カスタムメイド専用]



①

項番	製品名	型名	価格(税別)	力	備考
Q-46	アドバンスド・サーマルオプション40	PYBET04	10,000円	●	高温動作に適合するように専用の設定を適用し、内蔵オプション製品の搭載位置を指定してエアフローを最適化することにより、動作保証周囲温度を拡張するオプション 動作保証周囲温度:(通常):10~35°C ⇒ (オプション適用後):5~40°C
Q-47	アドバンスド・サーマルオプション45	PYBET53	10,000円	●	高温動作に適合するように専用の設定を適用し、内蔵オプション製品の搭載位置を指定してエアフローを最適化することにより、動作保証周囲温度を拡張するオプション 動作保証周囲温度:(通常):10~35°C ⇒ (オプション適用後):5~45°C

- ① **アドバンスド・サーマルオプション**
- 以下のオプションは、カスタムメイド搭載して出荷することはできません。  
また、出荷後にオプションを追加した場合は、アドバンスド・サーマルオプション非対応となります。

**構成不可オプション(ATD40)**

- ・Xeon プロセッサ E-2286G/E-2288G/E-2186G

**構成不可オプション(ATD45)**

- ・Xeon プロセッサ E-2286G/E-2288G/E-2186G

- ・フラッシュモジュール[PYBFRM02/PYBFRM03]/フラッシュバックアップユニット[PYBFBR09/PYBFBR13Z]

外付オプション製品(UPS、KVMスイッチ、ディスプレイ等)を接続する場合、保証動作環境は外付オプション製品の温度条件に準じます。  
各オプション製品のマニュアルにて動作環境をご確認の上、使用ください。

**注意事項**

動作保証周囲温度はサーバ前面の吸気環境温度となります。高温環境下(40/45°C)での長期稼働を保証するものではありません。  
通常のオフィス環境(年平均使用温度25°C)でご使用された際には保守対応期間内(5年)では寿命に至らないものとして設計しておりますが、高温環境下での長期稼働等、お客様のご使用環境によっては、より短時間で寿命に至る場合があります。  
寿命を超えた部品については、交換が可能な場合は有償にて対応させていただきます。  
なお、上記はあくまで目安であり、保守サポート期間(5年間)内に故障しないことを約束するものではありません。

P

## PRIMERGY TX1320 M4

※ OS により接続可能装置は異なります。詳細はハードウェア一覧を参照願います。

P

## 18. 国際エネルギースタープログラムオプション [カスタムメイド専用]



・タワーベースユニット(3.5インチ/250W電源×1)/タワーベースユニット(2.5インチ/250W電源×1)では選択できません。

項番	製品名	型名	価格(税別)	力	備考
Q-18	国際エネルギースタープログラムオプション	PYBES14	500円	●	国際エネルギースタープログラム適合オプション ※本オプションの適用基準を満たすことにより、オフィス機器向け国際エネルギースタープログラムに適合 詳細については、以下URL参照。 当社ホームページ ( <a href="https://www.fujitsu.com/jp/products/computing/servers/primergy/solution/cost/es/">https://www.fujitsu.com/jp/products/computing/servers/primergy/solution/cost/es/</a> )



## 国際エネルギースタープログラムオプション

以下のオプションは、カスタムメイド搭載して出荷することはできません。  
出荷後にオプションを追加した場合は、国際エネルギースタープログラム非対応となります。

## 構成不可オプション

- ・電源冗長構成以外
- ・Pentium Gold G5420/G5400 プロセッサ/ Core i3-9100 プロセッサ/ Xeon プロセッサE-2224/E-2234/E-2236/E-2224G/E-2244G/E-2274G/E-2226G/E-2246G/E-2276G/E-2286G/E-2278G/E-2288G
- ・メモリを2つまたは4つ、16GB以上の構成以外
- ・2.5インチ内蔵ストレージ(HDD/SSD)を5台以上
- ・PCIカード2枚以上
- ・グラフィックスカード(NVIDIA Quadro P400)
- ・M.2 Flash モジュール

## 19. キーボード/マウス



項番	製品名	型名	価格(税別)	力	備考
C-3	OADGキーボード(109キー/USB)	PY-KBU1T1	5,300円	●	OADG 109Aキー配列準拠日本語キーボード、マーブルグレー色、USB接続、 ●新Windows logoキー/アプリケーションキー採用、 ケーブル長:1.5m
		PYKKBUI1T1	5,300円		
C-1	USBマウス(光学式)	PY-MSU201	3,200円	●	光学式スクロール機能対応マウス、1000dpi、USB接続、 ●2ボタン+1ホイール、ケーブル長:1.8m、マーブルグレー色
		PYBMSU201	3,200円		

## 20. OSブート専用モジュール



・M.2 Flash モジュールとM.2 Flash モジュール(VMware用) / デュアルマイクロSD Flash モジュール / VMwareオプションは、同時選択できません。

## ■M.2 Flash モジュール

## 《非アレイ/アレイ接続》

- ・システムボード上の専用ポート(SATAポート×2)に挿入する、OSブート専用のFlashモジュールです。
- ・M.2 Flash モジュール搭載時はスロット1から順番に搭載してください。スロット1に搭載されていない場合、モジュールが認識されません。
- ・RAID設定サービスまたはOSインストールオプションを手配する場合、「RAID設定サービスについて」も併せて参照ください。
- ・本製品は「有寿命部品」となり、寿命時には製品を再購入いただく必要があります。詳細については、留意事項編「SSD / DCPMMの書き込み保証値について」を参照ください。  
本製品で寿命を確認するために、複数台システムに最低1台、CDまたはDVDドライブが必須となります。
- ・M.2 Flash モジュールをオンボードSATA接続でRAID構成した場合、仮想化環境ではご使用になれません。

項番	製品名	型名	価格(税別)	力	備考
F-240	M.2 Flash モジュール-240GB	PY-MF24YN	128,000円	●	データ転送速度:SATA 6Gbps 記録方式:MLC ホットプラグ:× 製品クラス:Read Intensive[書き込み保証値 1.4DWPD] 用途:システム領域
		PYBMF24YN	128,000円		
F-241	M.2 Flash モジュール-480GB	PY-MF48YN	140,000円	●	データ転送速度:SATA 6Gbps 記録方式:MLC ホットプラグ:× 製品クラス:Read Intensive[書き込み保証値 1.4DWPD] 用途:システム領域
		PYBMF48YN	140,000円		

Q

Q-1

TX1320M4

Q

Q-1

## ■M.2 Flash モジュール(VMware用)

## 《非アレイ接続》

- ①
- ・システムボード上の専用ポート(SATAポート×2)に挿入する、OSブート専用のFlashモジュールです。
  - ・M.2 Flash モジュール(VMware用)のアレイ構成はご使用いただけません。
  - ・VMwareのサポート状況(本体/オプション)等の最新情報は、当社ホームページ( <https://www.fujitsu.com/jp/products/computing/servers/primergy/software/vmware/> )にてご確認ください。
  - ・VMware環境における、サーバ監視・管理につきましては、留意事項編「サーバ監視・管理ソフトウェアについて」を参照ください。
  - ・仮想環境使用時のゲストOS利用向けに、OSオプションの複数同時選択が可能です。
  - ・同時選択可能な組み合わせや最大選択数量については、留意事項編「OSオプション、SupportDesk、複数同時選択時の組み合わせについて」を参照ください。
  - ・各OSとゲストOSのサポート可否については、留意事項編「各OSの仮想化機能について」および「システム構成図で紹介するWeb情報」の「OSのサポート情報、動作確認情報」を参照ください。
  - ・Pentium Gold G5420 プロセッサ/Core i3-9100 プロセッサ/Pentium Gold G5400 プロセッサ/Core i3-8100 プロセッサはVMware 非サポートのため、VMware オプションとの同時手配はできません。

項番	製品名	型名	価格(税別)	力	備考
F-242	VMware vSphere Hypervisor用 M.2 Flash モジュール(240GB)	PY-MF24NV	128,000円		● インストールOS:なし サポートOS:vS6.5 Update2以降 / 6.7以降 M.2 Flash モジュール容量:240GB 添付インストールディスク:なし ※VMware専用のため、他のOSでは使用不可
F-244	VMware vSphere Hypervisor用 M.2 Flash モジュール(240GB)	PYBMF24NVE	128,000円	●	● インストールOS:なし サポートOS:vS6.5 Update2以降 / 6.7以降 M.2 Flash モジュール容量:240GB 添付インストールディスク:なし ※VMware専用のため、他のOSでは使用不可
F-819	VMware vSphere Hypervisor 6.7 Update2用 M.2 Flash モジュール(240GB)	PYBMF24NV2	128,000円	●	● VMware vSphere Hypervisor 6.7 がインストールされたM.2 Flash モジュールをシステムボードに搭載して、出荷 インストールOS:VMware vSphere Hypervisor 6.7 Update2 サポートOS:vS6.5 Update2以降 / 6.7以降 M.2 Flash モジュール容量:240GB 添付インストールディスク:なし ※VMware専用のため、他のOSでは使用不可
F-88	VMware vSphere Hypervisor 6.7 Update3用 M.2 Flash モジュール(240GB)	PYBMF24NV3	128,000円	●	● VMware vSphere Hypervisor 6.7 がインストールされたM.2 Flash モジュールをシステムボードに搭載して、出荷 インストールOS:VMware vSphere Hypervisor 6.7 Update3 サポートOS:vS6.5 Update2以降 / 6.7以降 M.2 Flash モジュール容量:240GB 添付インストールディスク:なし ※VMware専用のため、他のOSでは使用不可

## ■デュアルマイクロSD Flash モジュール(VMware用)

- ①
- ・システムボード上のUSB専用ポートに挿入する、OSブート専用のFlashモジュールです。
  - ・マイクロSD 64GB×2をRAID1で構成しています。
  - ・iRMCでの管理が必要となります。
  - ・VMwareのサポート状況(本体/オプション)等の最新情報は、当社ホームページ( <https://www.fujitsu.com/jp/products/computing/servers/primergy/software/vmware/> )にてご確認ください。
  - ・VMware環境における、サーバ監視・管理につきましては、留意事項編「サーバ監視・管理ソフトウェアについて」を参照ください。
  - ・仮想環境使用時のゲストOS利用向けに、OSオプションの複数同時選択が可能です。
  - ・同時選択可能な組み合わせや最大選択数量については、留意事項編「OSオプション、SupportDesk、複数同時選択時の組み合わせについて」を参照ください。
  - ・各OSとゲストOSのサポート可否については、留意事項編「各OSの仮想化機能について」および「システム構成図で紹介するWeb情報」の「OSのサポート情報、動作確認情報」を参照ください。
  - ・Pentium Gold G5420 プロセッサ/Core i3-9100 プロセッサ/Pentium Gold G5400 プロセッサ/Core i3-8100 プロセッサはVMware 非サポートのため、VMware オプションとの同時手配はできません。

項番	製品名	型名	価格(税別)	力	備考
F-87	デュアルマイクロSD Flash モジュール (64GB×2、RAID1付)	PY-MD6401 PYBMD6401	54,000円 54,000円	●	● インストールOS:なし サポートOS:vS6.5 Update2以降 / 6.7以降 デュアルマイクロSD Flash モジュール容量:64GB(64GB×2 RAID1) 添付インストールディスク:なし ※VMware専用のため、他のOSでは使用不可
F-83	VMware vSphere Hypervisor 6.7 Update3用 デュアルマイクロSD Flash モジュール (64GB×2、RAID1付)	PYBMD6405	54,000円	●	● VMware vSphere Hypervisor 6.7 がインストールされたデュアルマイクロSD Flash モジュールをシステムボードに搭載して、出荷 インストールOS:VMware vSphere Hypervisor 6.7 Update3 サポートOS:vS6.5 Update2以降 / 6.7以降 デュアルマイクロSD Flash モジュール容量:64GB(64GB×2 RAID1) 添付インストールディスク:なし ※VMware専用のため、他のOSでは使用不可

R

※ OSにより接続可能装置は異なります。詳細はハードウェア一覧を参照願います。

R

21. Windows OSオプション



- ・サーバ本体と同時手配願います(Windows Server 2019/2016 Standard Additional License、CALを除く)。
- ・Windows OSのサポート状況(本体/オプション)等の最新情報は、当社ホームページ( <https://www.fujitsu.com/jp/products/computing/servers/primergy/software/windows/> )にてご確認ください。
- ・仮想環境使用時のゲストOS利用向けに、OSオプションの複数同時選択が可能です。同時選択可能な組み合わせや最大選択数量については、留意事項欄「OSオプション、SupportDesk、複数同時選択時の組み合わせについて」を参照ください。
- ・各OSとゲストOSのサポート可否については、留意事項欄「各OSの仮想化機能について」および「システム構成図で紹介するWeb情報」の「OSのサポート情報、動作確認情報」を参照ください。
- ・Windows Server 2019/2016 Standard Additional Licenseは、物理/仮想サーバが搭載する全ての物理/仮想CPUコア数分をカバーするライセンスが必要です。
- ・Windows OSオプションにはCALが添付されておりません。使用する環境に応じて、Device CAL/User CALを別途手配する必要があります(Windows Server 2019/2016 Essentials 除く)。
- ・M.2 Flash モジュール、SAS HDD/BC-SATA HDD/SATA HDD/SATA SSDとOSインストールオプションを同時手配する場合、以下の優先度でOSがインストールされ出荷されます。  
M.2 Flash モジュール > SAS HDD/BC-SATA HDD/SATA HDD/SATA SSD

《Windows Server 2019》

■インストールオプション/インフラ基本導入サービス

項番	製品名	型名	価格(税別)	カ	備考
P-80	Windows Server 2019 Standard(16コア) インストール	PYBWPS9	オープン価格	●	Windows Server® 2019 Standard (16コア)インストール 構成品: <添付インストールディスク> ・Windows Server® 2019 Standard
P-83	Windows Server 2019 Standard(16コア/Hyper-V) インストール	PYBWPS9H	オープン価格	●	Windows Server® 2019 Standard (16コア)インストール (Hyper-V設定済み) 構成品: <添付インストールディスク> ・Windows Server® 2019 Standard

項番	製品名	型名	価格(税別)	カ	備考
P-88	Windows Server 2019 Standard Additional License(16コア)	PY-WAS93 PYBWAS93	オープン価格 オープン価格	<添付品> ●	・Windows Server® 2019 Standard (16コア)ライセンス証書

項番	製品名	型名	価格(税別)	カ	備考
Q-95	OS基本導入 (Windows Server 2019 Standard/ システムパーティション100GB/ ServerView Agents)	PYBDK9001	オープン価格	●	・Windows Server 2019 Standardの開封および基本設定 ・当社保守/運用支援ツール(ServerView Agents等)のインストール ・当社指定のOSセキュリティ更新プログラムの適用 ・システムパーティション領域100GB
Q-96	OS基本導入 (Windows Server 2019 Standard/ システムパーティション100GB/ ServerView Operations Manager)	PYBDK9002	オープン価格	●	・Windows Server 2019 Standardの開封および基本設定 ・当社保守/運用支援ツール(ServerView Agents、ServerView Operations Manager等)のインストール ・当社指定のOSセキュリティ更新プログラムの適用 ・システムパーティション領域100GB

項番	製品名	型名	価格(税別)	カ	備考
Q-90	システムパーティション領域拡張(+50GB)	PYBDKP003	オープン価格	●	システムパーティション領域を50GB追加 最大で3つまで同時手配可能
Q-87	基本システムパーティション領域変更-60GB	PYBDKP001	オープン価格	●	システムパーティション領域を100GBから60GBに変更

項番	製品名	型名	価格(税別)	カ	備考
P-81	Windows Server 2019 Standard(16コア) ダウングレードサービス付き Windows Server 2016 Standard インストール	PYBWPS6	オープン価格	●	Windows Server® 2016 Standard (16コア)インストール 構成品: <添付インストールディスク> ・Windows Server® 2019 Standard ・Windows Server® 2016 Standard+Windows Server® 2016 Standard Product Key Card

項番	製品名	型名	価格(税別)	カ	備考
P-88	Windows Server 2019 Standard Additional License(16コア)	PY-WAS93 PYBWAS93	オープン価格 オープン価格	<添付品> ●	・Windows Server® 2019 Standard (16コア)ライセンス証書

項番	製品名	型名	価格(税別)	カ	備考
Q-99	OS基本導入 (Windows Server 2016 Standard/ システムパーティション100GB/ ServerView Agents)	PYBDK6001	オープン価格	●	・Windows Server 2016 Standardの開封および基本設定 ・当社保守/運用支援ツール(ServerView Agents等)のインストール ・当社指定のOSセキュリティ更新プログラムの適用 ・システムパーティション領域100GB
Q-100	OS基本導入 (Windows Server 2016 Standard/ システムパーティション100GB/ ServerView Operations Manager)	PYBDK6002	オープン価格	●	・Windows Server 2016 Standardの開封および基本設定 ・当社保守/運用支援ツール(ServerView Agents、ServerView Operations Manager等)のインストール ・当社指定のOSセキュリティ更新プログラムの適用 ・システムパーティション領域100GB

項番	製品名	型名	価格(税別)	カ	備考
Q-90	システムパーティション領域拡張(+50GB)	PYBDKP003	オープン価格	●	システムパーティション領域を50GB追加 最大で3つまで同時手配可能
Q-87	基本システムパーティション領域変更-60GB	PYBDKP001	オープン価格	●	システムパーティション領域を100GBから60GBに変更

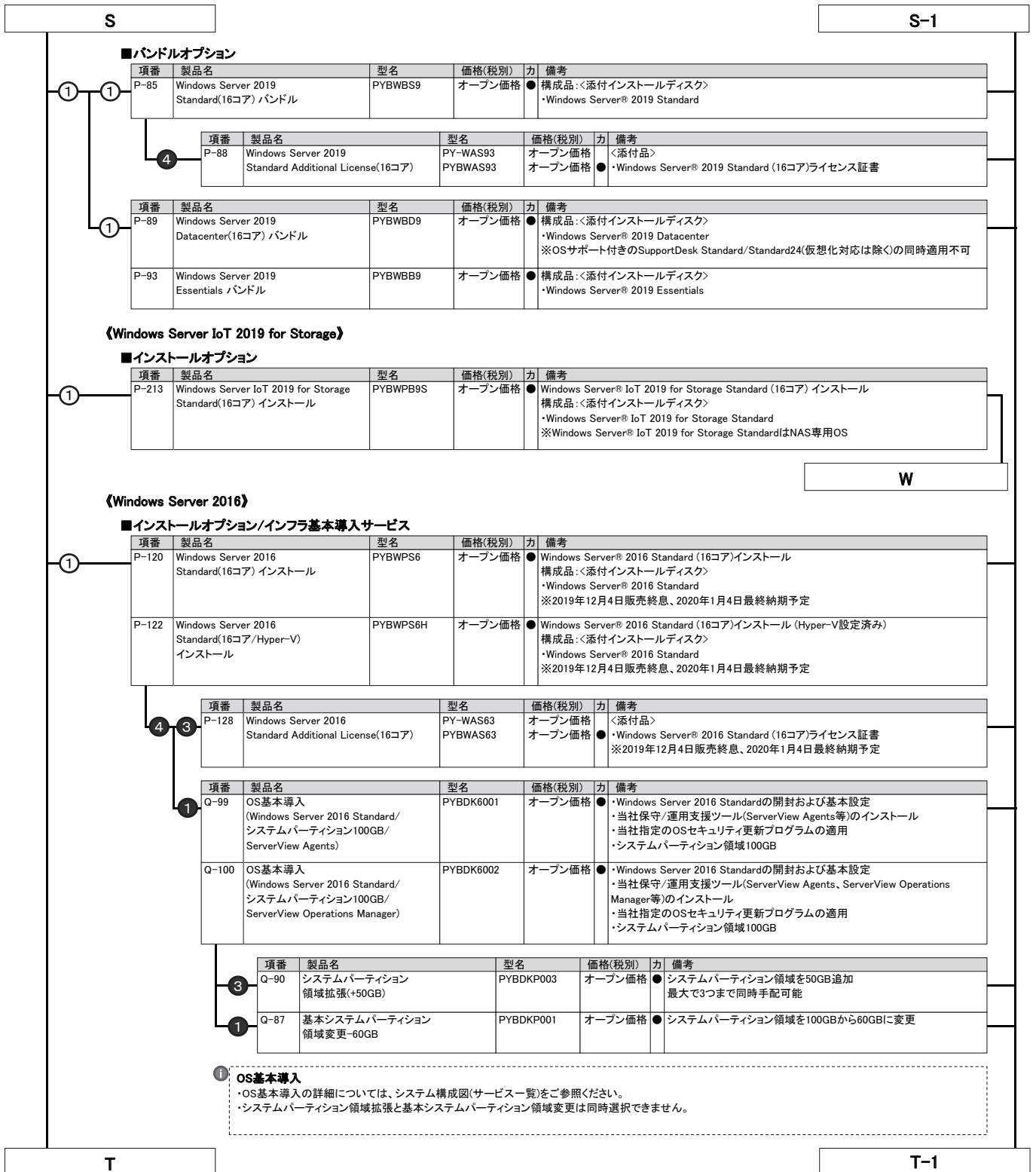
**OS基本導入**  
 ・OS基本導入の詳細については、システム構成図(サービス一覧)をご参照ください。  
 ・システムパーティション領域拡張と基本システムパーティション領域変更は同時選択できません。

S

S-1

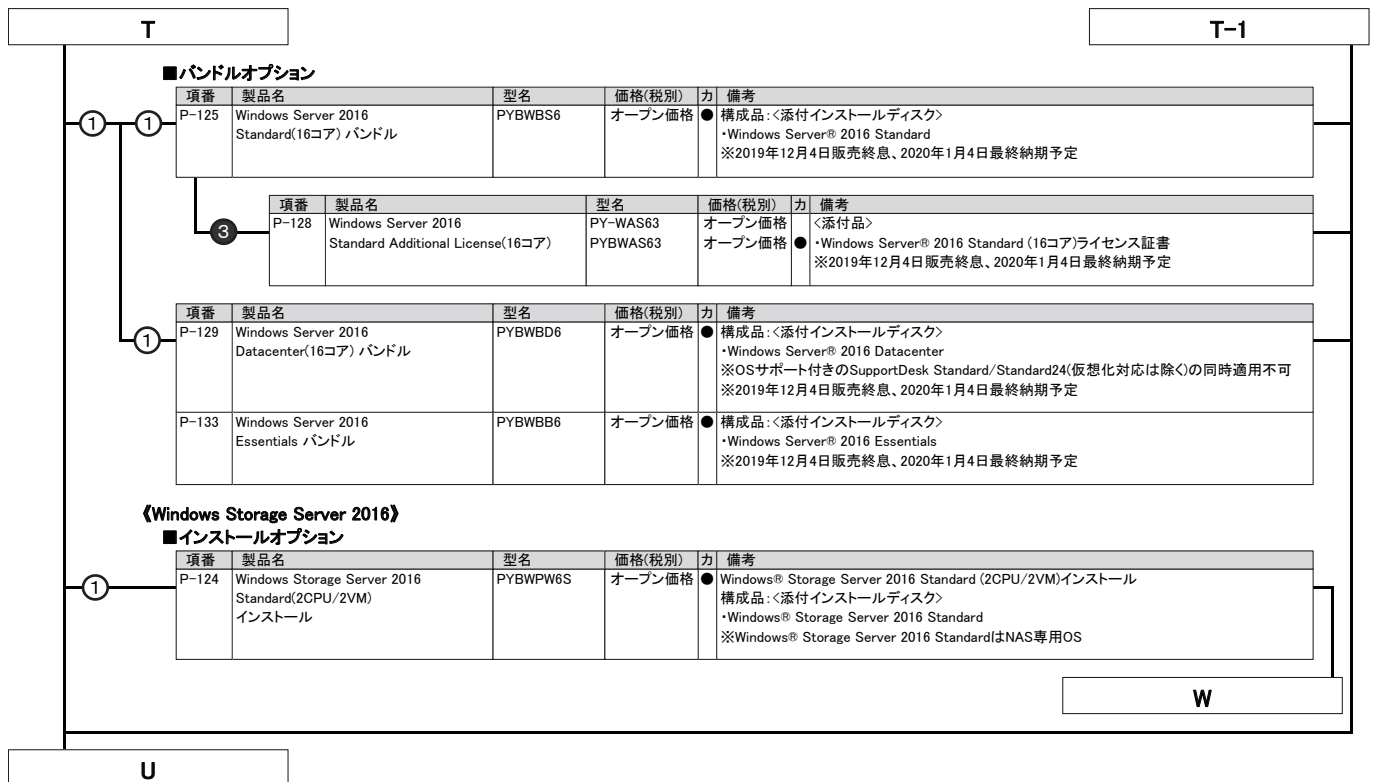
TX1320M4

※ OS により接続可能装置は異なります。詳細はハードウェア一覧を参照願います。



TX1320 M4

※ OS により接続可能装置は異なります。詳細はハードウェア一覧を参照願います。



※ OS により接続可能装置は異なります。詳細はハードウェア一覧を参照願います。

U

《Windows Server 2019 CAL》

① Windows Server 2019 CAL / バンドルオプションは、PRIMERGY本体と同時に手配したWindows OSオプションに対してのみ適用可能です(ご購入済みのPRIMERGYへの適用を含む)。  
 ② Windows Server 2019 CAL、Windows Server 2019 Remote Desktop Services CAL バンドルオプションの一般型名に、最大選択数量制限はありません。カスタムメイド型名の最大選択数量以上のCALが必要な場合は、一般型名で不足分を手配ください。  
 ③ 組み合わせの詳細については、留意事項欄「OSオプション、SupportDesk、複数同時選択時の組み合わせについて」を参照ください。

■ CAL

項番	製品名	型名	価格(税別)	カ	備考
P-94	Windows Server 2019 1 Device CAL	PY-WCD01B	オープン価格	●	<添付品> ・Windows Server® 2019 Client Access License (1 Device)ライセンス証書
		PYBWC01B	オープン価格		
P-95	Windows Server 2019 5 Device CAL	PY-WCD05B	オープン価格	●	<添付品> ・Windows Server® 2019 Client Access License (5 Device)ライセンス証書
		PYBWC05B	オープン価格		
P-96	Windows Server 2019 10 Device CAL	PY-WCD10B	オープン価格	●	<添付品> ・Windows Server® 2019 Client Access License (10 Device)ライセンス証書
		PYBWC10B	オープン価格		
P-97	Windows Server 2019 50 Device CAL	PY-WCD50B	オープン価格	●	<添付品> ・Windows Server® 2019 Client Access License (50 Device)ライセンス証書
		PYBWC50B	オープン価格		
P-98	Windows Server 2019 100 Device CAL	PY-WCD1HB	オープン価格	●	<添付品> ・Windows Server® 2019 Client Access License (100 Device)ライセンス証書
		PYBWC1HB	オープン価格		

項番	製品名	型名	価格(税別)	カ	備考
P-99	Windows Server 2019 1 User CAL	PY-WCU01B	オープン価格	●	<添付品> ・Windows Server® 2019 Client Access License (1 User)ライセンス証書
		PYBWC01B	オープン価格		
P-100	Windows Server 2019 5 User CAL	PY-WCU05B	オープン価格	●	<添付品> ・Windows Server® 2019 Client Access License (5 User)ライセンス証書
		PYBWC05B	オープン価格		
P-101	Windows Server 2019 10 User CAL	PY-WCU10B	オープン価格	●	<添付品> ・Windows Server® 2019 Client Access License (10 User)ライセンス証書
		PYBWC10B	オープン価格		
P-102	Windows Server 2019 50 User CAL	PY-WCU50B	オープン価格	●	<添付品> ・Windows Server® 2019 Client Access License (50 User)ライセンス証書
		PYBWC50B	オープン価格		
P-103	Windows Server 2019 100 User CAL	PY-WCU1HB	オープン価格	●	<添付品> ・Windows Server® 2019 Client Access License (100 User)ライセンス証書
		PYBWC1HB	オープン価格		

■ RDS CAL

項番	製品名	型名	価格(税別)	カ	備考
P-104	Windows Server 2019 Remote Desktop Services 1 Device CAL	PY-WCD01J	オープン価格	●	<添付品> ・Windows Server® 2019 Remote Desktop Services Client Access License (1 Device) ライセンス証書
		PYBWC01J	オープン価格		
P-105	Windows Server 2019 Remote Desktop Services 5 Device CAL	PY-WCD05J	オープン価格	●	<添付品> ・Windows Server® 2019 Remote Desktop Services Client Access License (5 Device) ライセンス証書
		PYBWC05J	オープン価格		
P-106	Windows Server 2019 Remote Desktop Services 10 Device CAL	PY-WCD10J	オープン価格	●	<添付品> ・Windows Server® 2019 Remote Desktop Services Client Access License (10 Device) ライセンス証書
		PYBWC10J	オープン価格		
P-107	Windows Server 2019 Remote Desktop Services 50 Device CAL	PY-WCD50J	オープン価格	●	<添付品> ・Windows Server® 2019 Remote Desktop Services Client Access License (50 Device) ライセンス証書
		PYBWC50J	オープン価格		
P-108	Windows Server 2019 Remote Desktop Services 100 Device CAL	PY-WCD1HJ	オープン価格	●	<添付品> ・Windows Server® 2019 Remote Desktop Services Client Access License (100 Device) ライセンス証書
		PYBWC1HJ	オープン価格		

項番	製品名	型名	価格(税別)	カ	備考
P-109	Windows Server 2019 Remote Desktop Services 1 User CAL	PY-WCU01J	オープン価格	●	<添付品> ・Windows Server® 2019 Remote Desktop Services Client Access License (1 User) ライセンス証書
		PYBWC01J	オープン価格		
P-110	Windows Server 2019 Remote Desktop Services 5 User CAL	PY-WCU05J	オープン価格	●	<添付品> ・Windows Server® 2019 Remote Desktop Services Client Access License (5 User) ライセンス証書
		PYBWC05J	オープン価格		
P-111	Windows Server 2019 Remote Desktop Services 10 User CAL	PY-WCU10J	オープン価格	●	<添付品> ・Windows Server® 2019 Remote Desktop Services Client Access License (10 User) ライセンス証書
		PYBWC10J	オープン価格		
P-112	Windows Server 2019 Remote Desktop Services 50 User CAL	PY-WCU50J	オープン価格	●	<添付品> ・Windows Server® 2019 Remote Desktop Services Client Access License (50 User) ライセンス証書
		PYBWC50J	オープン価格		
P-113	Windows Server 2019 Remote Desktop Services 100 User CAL	PY-WCU1HJ	オープン価格	●	<添付品> ・Windows Server® 2019 Remote Desktop Services Client Access License (100 User) ライセンス証書
		PYBWC1HJ	オープン価格		

V

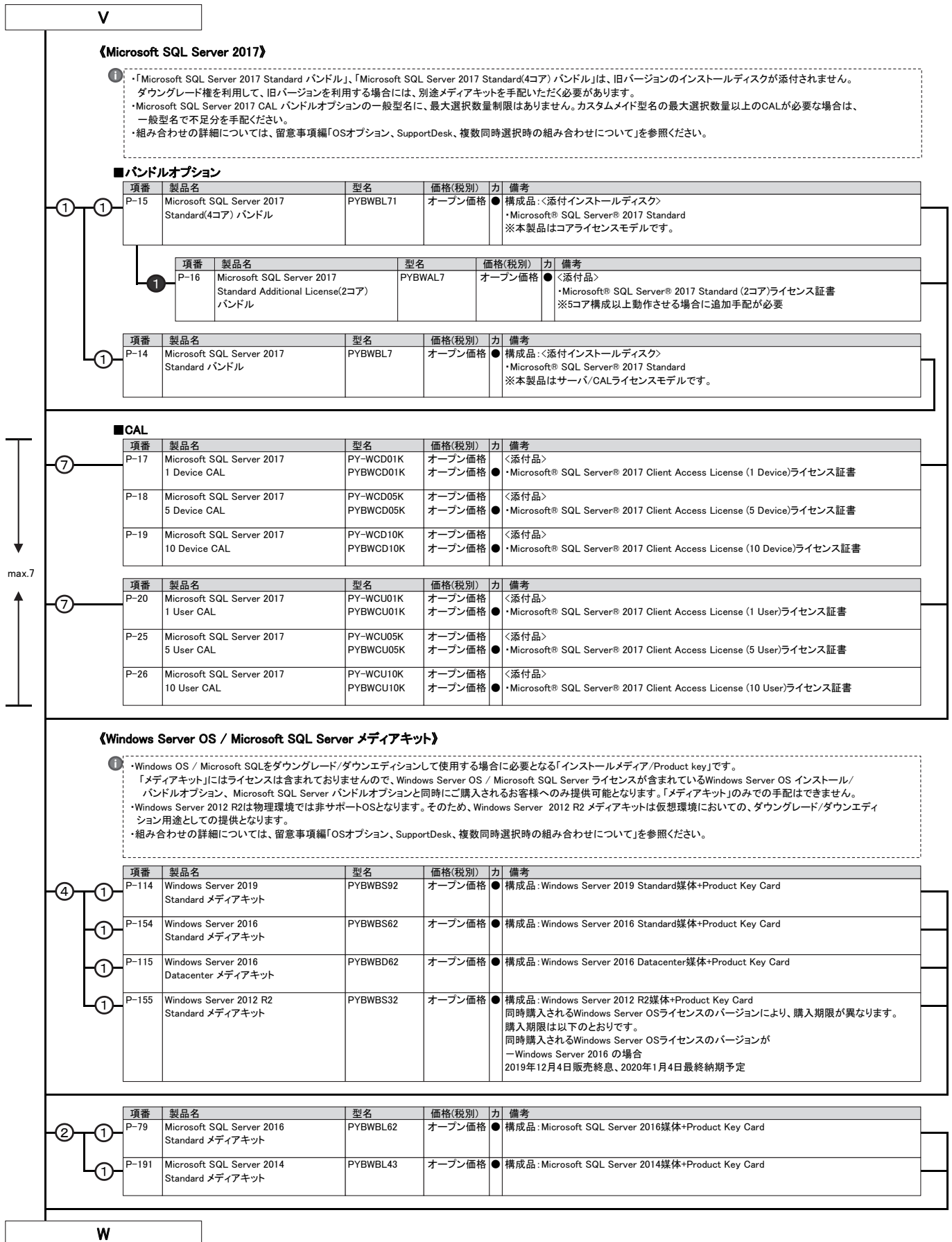
TX1320 M4

max.10

max.10



※ OS により接続可能装置は異なります。詳細はハードウェア一覧を参照願います。



W

22. Windows SupportDesk [カスタムメイド専用]



- ・サーバ本体と同時に配線します(出荷後のサーバ本体には適用できません)。
- ・組み合わせにより、異なるOS用のSupportDeskが複数選択可能です。
- ・組み合わせの詳細については、留意事項編「OSオプション」, SupportDesk、複数同時選択時の組み合わせについて」を参照ください。
- ・サービスの詳細については、システム構成図(サービス一覧)の「SupportDeskパック」を参照ください。
- ・各OSとゲストOSのサポート可否については、留意事項編「各OSの仮想化機能について」および「システム構成図で紹介するWeb情報」の「OSのサポート情報、動作確認情報」を参照ください。
- ・SupportDeskのホスト対象OSは、各機種のサポートするOSに準じます。

項番	製品名	型名	価格(税別)	力	備考
Q-79	SupportDesk Standard (Windows Server Standard)	3年 PYBSPS3D02	73,000円	★	● サービス時間帯: 月曜~金曜 8:30~19:00(祝日および年末年始を除く) ● サポート対象範囲: ホストOS ● 【ホスト対象OS】 ・Windows Server 2019 / 2016 / 2012 R2 / 2012 / 2008 R2 / 2008 Standard ・Windows Server IoT 2019 for Storage Standard ・Windows Storage Server 2016 / 2012 R2 Standard ・Windows Server 2008 R2 / 2008 Enterprise ・Windows Server 2012 R2 / 2012 Foundation ・Windows Server 2019 / 2016 / 2012 R2 / 2012 Essentials
		4年 PYBSPS4D02	84,000円		
		5年 PYBSPS5D02	92,000円		
Q-80	SupportDesk Standard24 (Windows Server Standard)	3年 PYBSPS3A02	82,000円	★	● サービス時間帯: 24時間365日 ● サポート対象範囲: ホストOS ● 【ホスト対象OS】 ・Windows Server 2019 / 2016 / 2012 R2 / 2012 / 2008 R2 / 2008 Standard ・Windows Server IoT 2019 for Storage Standard ・Windows Storage Server 2016 / 2012 R2 Standard ・Windows Server 2008 R2 / 2008 Enterprise ・Windows Server 2012 R2 / 2012 Foundation ・Windows Server 2019 / 2016 / 2012 R2 / 2012 Essentials
		4年 PYBSPS4A02	97,000円		
		5年 PYBSPS5A02	110,000円		
Q-81	SupportDesk Standard (Windows Server Standard 仮想化対応)	3年 PYBSPT3D02	165,000円	★	● サービス時間帯: 月曜~金曜 8:30~19:00(祝日および年末年始を除く) ● サポート対象範囲: ホストOS/ゲストOS ● 【ホスト対象OS/ゲスト対象OS】 ・Windows Server 2019 / 2016 / 2012 R2 / 2012 / 2008 R2 / 2008 Standard ・Windows Server IoT 2019 for Storage Standard ・Windows Storage Server 2016 / 2012 R2 Standard ・Windows Server 2008 R2 / 2008 Enterprise ・Windows Server 2019 / 2016 / 2012 R2 / 2012 Essentials ※ホストOS/ゲストOSの組み合わせは、富士通でサポート可能な組み合わせに限る
		4年 PYBSPT4D02	216,000円		
		5年 PYBSPT5D02	270,000円		
Q-82	SupportDesk Standard24 (Windows Server Standard 仮想化対応)	3年 PYBSPT3A02	225,000円	★	● サービス時間帯: 24時間365日 ● サポート対象範囲: ホストOS/ゲストOS ● 【ホスト対象OS/ゲスト対象OS】 ・Windows Server 2019 / 2016 / 2012 R2 / 2012 / 2008 R2 / 2008 Standard ・Windows Server IoT 2019 for Storage Standard ・Windows Storage Server 2016 / 2012 R2 Standard ・Windows Server 2008 R2 / 2008 Enterprise ・Windows Server 2019 / 2016 / 2012 R2 / 2012 Essentials ※ホストOS/ゲストOSの組み合わせは、富士通でサポート可能な組み合わせに限る
		4年 PYBSPT4A02	294,000円		
		5年 PYBSPT5A02	368,000円		
Q-297	SupportDesk Standard (Windows Server Datacenter 仮想化対応 32コア未満)	3年 PYBSPV3D04	300,000円	★	● サービス時間帯: 月曜~金曜 8:30~19:00(祝日および年末年始を除く) ● サポート対象範囲: ホストOS/ゲストOS ● 【ホスト対象OS/ゲスト対象OS】 ・Windows Server 2019 / 2016 / 2012 R2 / 2012 / 2008 R2 / 2008 Standard ・Windows Server 2019 / 2016 / 2012 R2 / 2012 / 2008 R2 / 2008 Datacenter ・Windows Server 2008 R2 / 2008 Enterprise ※ホストOS/ゲストOSの組み合わせは、富士通でサポート可能な組み合わせに限る
		4年 PYBSPV4D04	391,000円		
		5年 PYBSPV5D04	489,000円		
Q-298	SupportDesk Standard24 (Windows Server Datacenter 仮想化対応 32コア未満)	3年 PYBSPV3A04	408,000円	★	● サービス時間帯: 24時間365日 ● サポート対象範囲: ホストOS/ゲストOS ● 【ホスト対象OS/ゲスト対象OS】 ・Windows Server 2019 / 2016 / 2012 R2 / 2012 / 2008 R2 / 2008 Standard ・Windows Server 2019 / 2016 / 2012 R2 / 2012 / 2008 R2 / 2008 Datacenter ・Windows Server 2008 R2 / 2008 Enterprise ※ホストOS/ゲストOSの組み合わせは、富士通でサポート可能な組み合わせに限る
		4年 PYBSPV4A04	532,000円		
		5年 PYBSPV5A04	666,000円		



Windows SupportDeskのサービス内容、期間

サービス内容

専門技術者によるOSサポート(電話によるQ&A対応/問題解決支援など)、  
Webによる情報提供(ソフトウェアの修正情報/運用ノウハウ/サービス対応履歴など)

サービス期間

3年/4年/5年(製品保証期間を含む)

X

TX1320 M4

## PRIMERGY TX1320 M4

※ OSにより接続可能装置は異なります。詳細はハードウェア一覧を参照願います。

X

## 23. Linux OSオプション/SupportDesk [カスタムメイド専用]



・サーバ本体と同時手配願います(出荷後のサーバ本体には適用できません)。

・Linux OSのサポート状況(本体/オプション)等の最新情報は、当社ホームページ(<https://jp.fujitsu.com/platform/server/primergy/software/linux/technical/support/kernel.html>)にてご確認ください。

・Linux仮想環境において、ゲストOSにWindows OSをインストールする場合、PRIMERGY 本体にインストールまたはバンドルしてお届けするWindows OSオプション(PY型名)に添付されるインストールメディアは利用できません。別途、パッケージ製品やボリュームライセンス製品のインストールメディアをご使用ください。

・Pentium Gold G5420 プロセッサ/Core i3-9100 プロセッサ/Xeon プロセッサ E-2224/E-2234/E-2236/E-2224G/E-2244G/E-2274G/E-2226G/E-2246G/E-2276G/E-2286G/E-2278G/E-2288Gをご使用時、LinuxのサポートOS版数が以下のとおりとなりますので、ご注意ください。  
RHEL8.0以降 / RHEL7.6以降 / SLES 15SP1以降 / SLES 12未サポート

## Linux SupportDesk



・組み合わせにより、異なるOS用のSupportDeskが複数選択可能です。

・組み合わせの詳細については、留意事項編「OSオプション、SupportDesk、複数同時選択時の組み合わせについて」を参照ください。

・サービスの詳細については、システム構成図(サービス一覧)の「SupportDesk/バック」を参照ください。

・各OSとゲストOSのサポート可否については、留意事項編「各OSの仮想化機能について」および「システム構成図で紹介するWeb情報の「OSのサポート情報、動作確認情報」を参照ください。

## 基本サポート

項番	製品名	型名	価格(税別)	力	備考
Q-103	SupportDesk Standard [Red Hat Enterprise Linux 基本サポート 2CPU/1ゲスト]	1年 PYBSPR1D02	108,000円	★	● サービス時間帯: 月曜～金曜 8:30～19:00(祝日および年末年始を除く) ● サポート対象範囲: ホストOS/ゲストOS ● サポートCPU数(Socket数): 2まで ● サポートゲストOS数: 1まで 使用可能ハイパーバイザ: RHEL仮想マシン機能 同時起動仮想マシン数: 4まで(他OS含む)
		3年 PYBSPR3D02	302,400円		
		4年 PYBSPR4D02	393,600円		
		5年 PYBSPR5D02	480,000円		
Q-104	SupportDesk Standard24 [Red Hat Enterprise Linux 基本サポート 2CPU/1ゲスト]	1年 PYBSPR1A02	162,000円	★	● サービス時間帯: 24時間365日 ● サポート対象範囲: ホストOS/ゲストOS ● サポートCPU数(Socket数): 2まで ● サポートゲストOS数: 1まで 使用可能ハイパーバイザ: RHEL仮想マシン機能 同時起動仮想マシン数: 4まで(他OS含む)
		3年 PYBSPR3A02	453,600円		
		4年 PYBSPR4A02	590,400円		
		5年 PYBSPR5A02	720,000円		
Q-105	SupportDesk Standard [Red Hat Enterprise Linux 基本サポート 2CPU/4ゲスト]	3年 PYBSPK3D02	453,600円	★	● サービス時間帯: 月曜～金曜 8:30～19:00(祝日および年末年始を除く) ● サポート対象範囲: ホストOS/ゲストOS ● サポートCPU数(Socket数): 2まで ● サポートゲストOS数: 4まで 使用可能ハイパーバイザ: RHEL仮想マシン機能 同時起動仮想マシン数: 4まで(他OS含む)
		4年 PYBSPK4D02	590,400円		
		5年 PYBSPK5D02	720,000円		
Q-106	SupportDesk Standard24 [Red Hat Enterprise Linux 基本サポート 2CPU/4ゲスト]	3年 PYBSPK3A02	680,400円	★	● サービス時間帯: 24時間365日 ● サポート対象範囲: ホストOS/ゲストOS ● サポートCPU数(Socket数): 2まで ● サポートゲストOS数: 4まで 使用可能ハイパーバイザ: RHEL仮想マシン機能 同時起動仮想マシン数: 4まで(他OS含む)
		4年 PYBSPK4A02	885,600円		
		5年 PYBSPK5A02	1,080,000円		
Q-126	SupportDesk Standard [Red Hat Enterprise Linux VDC 基本サポート 2CPU/ ゲスト無制限(ゲスト専用)]	3年 PYBSPD3D03	908,000円	★	● サービス時間帯: 月曜～金曜 8:30～19:00(祝日および年末年始を除く) ● サポート対象範囲: ゲストOS ● サポートCPU数(Socket数): 2まで ● サポートゲストOS数: 無制限 使用可能ハイパーバイザ: VMware/Hyper-V(ハイパーバイザのサポートは対象外)
		4年 PYBSPD4D03	1,181,000円		
		5年 PYBSPD5D03	1,440,000円		
Q-127	SupportDesk Standard24 [Red Hat Enterprise Linux VDC 基本サポート 2CPU/ ゲスト無制限(ゲスト専用)]	3年 PYBSPD3A03	1,361,000円	★	● サービス時間帯: 24時間365日 ● サポート対象範囲: ゲストOS ● サポートCPU数(Socket数): 2まで ● サポートゲストOS数: 無制限 使用可能ハイパーバイザ: VMware/Hyper-V(ハイパーバイザのサポートは対象外)
		4年 PYBSPD4A03	1,772,000円		
		5年 PYBSPD5A03	2,160,000円		
Q-111	SupportDesk Standard [Red Hat Enterprise Linux 基本サポート 2ゲスト(ゲスト専用)]	3年 PYBSPN3D02	302,400円	★	● サービス時間帯: 月曜～金曜 8:30～19:00(祝日および年末年始を除く) ● サポート対象範囲: ゲストOS ● サポートCPU数(Socket数): 無制限 ● サポートゲストOS数: 2まで 使用可能ハイパーバイザ: VMware/Hyper-V(ハイパーバイザのサポートは対象外)
		4年 PYBSPN4D02	393,600円		
		5年 PYBSPN5D02	480,000円		
Q-112	SupportDesk Standard24 [Red Hat Enterprise Linux 基本サポート 2ゲスト(ゲスト専用)]	3年 PYBSPN3A02	453,600円	★	● サービス時間帯: 24時間365日 ● サポート対象範囲: ゲストOS ● サポートCPU数(Socket数): 無制限 ● サポートゲストOS数: 2まで 使用可能ハイパーバイザ: VMware/Hyper-V(ハイパーバイザのサポートは対象外)
		4年 PYBSPN4A02	590,400円		
		5年 PYBSPN5A02	720,000円		



## Linux SupportDesk [基本サポート]のサービス内容、期間、サポートOS

## サービス内容

専門技術者によるホストOS(Linux)、ゲストOS(Linux)サポート(電話によるQ&amp;A対応/問題解決支援など)。

Webによる情報提供(ソフトウェアの修正情報/運用ノウハウ/サービス対応履歴など)、プロダクトIDの入手手続き代行

## サービス期間

1年/3年/4年/5年(製品保証期間を含む)

## サポートOS

Red Hat Enterprise Linux

Y

Y-1

TX1320M4

※ OS により接続可能装置は異なります。詳細はハードウェア一覧を参照願います。

Y

Y-1

・拡張サポート

項番	製品名	型名	価格(税別)	力	備考
Q-113	SupportDesk Standard [Red Hat Enterprise Linux 拡張サポート 2CPU/1ゲスト]	5年 PYBSPR5DE2	792,000円	★	● サービス時間帯: 月曜～金曜 8:30～19:00(祝日および年末年始を除く) サポート対象範囲: ホストOS/ゲストOS サポートCPU数(Socket数): 2まで サポートゲストOS数: 1まで 使用可能ハイパーバイザ: RHEL仮想マシン機能 同時起動仮想マシン数: 4まで(他OS含む)
Q-114	SupportDesk Standard24 [Red Hat Enterprise Linux 拡張サポート 2CPU/1ゲスト]	5年 PYBSPR5AE2	1,188,000円	★	● サービス時間帯: 24時間365日 サポート対象範囲: ホストOS/ゲストOS サポートCPU数(Socket数): 2まで サポートゲストOS数: 1まで 使用可能ハイパーバイザ: RHEL仮想マシン機能 同時起動仮想マシン数: 4まで(他OS含む)
Q-115	SupportDesk Standard [Red Hat Enterprise Linux 拡張サポート 2CPU/4ゲスト]	5年 PYBSPK5DE2	1,188,000円	★	● サービス時間帯: 月曜～金曜 8:30～19:00(祝日および年末年始を除く) サポート対象範囲: ホストOS/ゲストOS サポートCPU数(Socket数): 2まで サポートゲストOS数: 4まで 使用可能ハイパーバイザ: RHEL仮想マシン機能 同時起動仮想マシン数: 4まで(他OS含む)
Q-116	SupportDesk Standard24 [Red Hat Enterprise Linux 拡張サポート 2CPU/4ゲスト]	5年 PYBSPK5AE2	1,782,000円	★	● サービス時間帯: 24時間365日 サポート対象範囲: ホストOS/ゲストOS サポートCPU数(Socket数): 2まで サポートゲストOS数: 4まで 使用可能ハイパーバイザ: RHEL仮想マシン機能 同時起動仮想マシン数: 4まで(他OS含む)
Q-128	SupportDesk Standard [Red Hat Enterprise Linux VDC 拡張サポート 2CPU/ ゲスト無制限(ゲスト専用)]	5年 PYBSPD5DE3	2,376,000円	★	● サービス時間帯: 月曜～金曜 8:30～19:00(祝日および年末年始を除く) サポート対象範囲: ゲストOS サポートCPU数(Socket数): 2まで サポートゲストOS数: 無制限 使用可能ハイパーバイザ: VMware/Hyper-V(ハイパーバイザのサポートは対象外)
Q-129	SupportDesk Standard24 [Red Hat Enterprise Linux VDC 拡張サポート 2CPU/ ゲスト無制限(ゲスト専用)]	5年 PYBSPD5AE3	3,564,000円	★	● サービス時間帯: 24時間365日 サポート対象範囲: ゲストOS サポートCPU数(Socket数): 2まで サポートゲストOS数: 無制限 使用可能ハイパーバイザ: VMware/Hyper-V(ハイパーバイザのサポートは対象外)
Q-121	SupportDesk Standard [Red Hat Enterprise Linux 拡張サポート 2ゲスト(ゲスト専用)]	5年 PYBSPN5DE2	792,000円	★	● サービス時間帯: 月曜～金曜 8:30～19:00(祝日および年末年始を除く) サポート対象範囲: ゲストOS サポートCPU数(Socket数): 無制限 サポートゲストOS数: 2まで 使用可能ハイパーバイザ: VMware/Hyper-V(ハイパーバイザのサポートは対象外)
Q-122	SupportDesk Standard24 [Red Hat Enterprise Linux 拡張サポート 2ゲスト(ゲスト専用)]	5年 PYBSPN5AE2	1,188,000円	★	● サービス時間帯: 24時間365日 サポート対象範囲: ゲストOS サポートCPU数(Socket数): 無制限 サポートゲストOS数: 2まで 使用可能ハイパーバイザ: VMware/Hyper-V(ハイパーバイザのサポートは対象外)

① Linux SupportDesk [拡張サポート]のサービス内容、期間、サポートOS

サービス内容

専門技術者によるホストOS(Linux)、ゲストOS(Linux)サポート(電話によるQ&A対応/問題解決支援など)。  
Webによる情報提供(ソフトウェアの修正情報/運用ノウハウ/サービス対応履歴など)、プロダクトID(EUSサービスを含む)の入手手続き代行

サービス期間

5年(製品保証期間を含む)

サポートOS

Red Hat Enterprise Linux

■ Linux OS媒体

① Linux OS媒体バンドルオプション手配時は、Linux SupportDeskの同時手配が必須です。

- 同時選択可能な組み合わせや最大選択数については、留意事項欄「OSオプション、SupportDesk、複数同時選択時の組み合わせについて」を参照ください。
- 各OSとゲストOSのサポート可否については、留意事項欄「各OSの仮想化機能について」および「システム構成図で紹介するWeb情報」の「OSのサポート情報、動作確認情報」を参照ください。
- Red Hat Enterprise Linux 7.7媒体バンドル[PYBLB77]の手配時には、SASコントローラカードまたはSASアレイコントローラカードが必須となります。
- Pentium Gold G5420 プロセッサ/Core i3-9100 プロセッサ/Xeon プロセッサ-E-2224/E-2234/E-2236/E-2224G/E-2244G/E-2274G/E-2226G/E-2246G/E-2276G/E-2286G/E-2278G/E-2288Gをご使用時、LinuxのサポートOS版数が以下のとおりとなりますので、ご注意ください。  
RHEL8.0以降 / RHEL7.6以降

・バンドルオプション

項番	製品名	型名	価格(税別)	力	備考
P-212	Red Hat Enterprise Linux 8.0 媒体バンドル	PYBLB80	1,000円	●	● 構成品: <添付インストールディスク> ・Red Hat Enterprise Linux 8.0(for Intel64)
P-7	Red Hat Enterprise Linux 7.5 媒体バンドル	PYBLB75	1,000円	●	● 構成品: <添付インストールディスク> ・Red Hat Enterprise Linux 7.5(for Intel64)
P-211	Red Hat Enterprise Linux 7.6 媒体バンドル	PYBLB76	1,000円	●	● 構成品: <添付インストールディスク> ・Red Hat Enterprise Linux 7.6(for Intel64)
P-217	Red Hat Enterprise Linux 7.7 媒体バンドル	PYBLB77	1,000円	●	● 構成品: <添付インストールディスク> ・Red Hat Enterprise Linux 7.7(for Intel64)

Z

TX1320 M4

Z

## 24. VMware OSオプション [カスタムメイド専用]



- ・VMwareのサポート状況(本体/オプション)等の最新情報は、当社ホームページ( <https://www.fujitsu.com/jp/products/computing/servers/primergy/software/vmware/> )にてご確認ください。
- ・VMware環境における、サーバ監視・管理につきましては、留意事項編「サーバ監視・管理ソフトウェアについて」を参照ください。
- ・仮想環境使用時のゲストOS利用向けに、OSオプションの複数同時選択が可能です。
- ・同時選択可能な組み合わせや最大選択数量については、留意事項編「OSオプション、SupportDesk、複数同時選択時の組み合わせについて」を参照ください。
- ・各OSとゲストOSのサポート可否については、留意事項編「各OSの仮想化機能について」および「システム構成図で紹介するWeb情報」の「OSのサポート情報、動作確認情報」を参照ください。
- ・Pentium Gold G5420 プロセッサ/ Core i3-9100 プロセッサ/ Pentium Gold G5400 プロセッサ/ Core i3-8100 プロセッサはVMware 非サポートのため、VMwareオプションとの同時手配はできません。

## ■バンドルオプション

項番	製品名	型名	価格(税別)	力	備考
P-194	VMware vSphere 6 Standard, 1CPU 1年間平日サポートバンドル	PYBVL6SD2	229,300円	●	VMware vSphere® 6 Standard (1CPUライセンス付き) SupportDesk 1年間平日サポートバンドル サービス時間帯: 月曜～金曜 8:30～19:00(祝日および年末年始を除く)
P-195	VMware vSphere 6 Standard, 1CPU 1年間24時間サポートバンドル	PYBVL6SA2	257,400円	●	VMware vSphere® 6 Standard (1CPUライセンス付き) SupportDesk 1年間24時間サポートバンドル サービス時間帯: 24時間365日
P-196	VMware vSphere 6 Enterprise Plus, 1CPU 1年間平日サポートバンドル	PYBVL6PD2	839,700円	●	VMware vSphere® 6 Enterprise Plus (1CPUライセンス付き) SupportDesk 1年間平日サポートバンドル サービス時間帯: 月曜～金曜 8:30～19:00(祝日および年末年始を除く)
P-197	VMware vSphere 6 Enterprise Plus, 1CPU 1年間24時間サポートバンドル	PYBVL6PA2	949,200円	●	VMware vSphere® 6 Enterprise Plus (1CPUライセンス付き) SupportDesk 1年間24時間サポートバンドル サービス時間帯: 24時間365日

## ① VMware vSphere 6 Standard / Enterprise Plus のサービス内容、期間

## サービス内容

専門技術者によるOS(VMware)サポート(電話によるQ&A対応/問題解決支援など、Webによる情報提供(ソフトウェアの修正情報/運用ノウハウ/サービス対応履歴など)

## サービス期間

1年

## ■OS管理ソフトウェア等

項番	製品名	型名	価格(税別)	力	備考
P-198	VMware vCenter Server 6 Standard, 1年間平日サポートバンドル	PYBVL6SD2	1,391,500円	●	VMware vCenter Server® 6 Standard SupportDesk 1年間平日サポートバンドル サービス時間帯: 月曜～金曜 8:30～19:00(祝日および年末年始を除く)
P-199	VMware vCenter Server 6 Standard, 1年間24時間サポートバンドル	PYBVL6SA2	1,547,700円	●	VMware vCenter Server® 6 Standard SupportDesk 1年間24時間サポートバンドル サービス時間帯: 24時間365日

## ① VMware vCenter Server 6 Standard のサービス内容、期間

## サービス内容

専門技術者によるOS(VMware)サポート(電話によるQ&A対応/問題解決支援など、Webによる情報提供(ソフトウェアの修正情報/運用ノウハウ/サービス対応履歴など)

## サービス期間

1年

AA

AA

## 25. ハードウェア用SupportDesk [カスタムメイド専用]



- ・サーバ本体と同時手配願います(出荷後のサーバ本体には適用できません)。
- ・組み合わせにより、OS用SupportDeskとハードウェア用SupportDeskを同時選択することが可能です。
- ・組み合わせの詳細については、留意事項編「OSオプション、SupportDesk、複数同時選択時の組み合わせについて」を参照ください。
- ・サービスの詳細については、システム構成図(サービス一覧)の「SupportDeskパック」を参照ください。

項番	製品名	型名	価格(税別)	力	備考
Q-157	保証延長パック 翌営業日以降訪問修理	3年	21,400円	★	● サービス内容: ● ハードウェアトラブル時の翌営業日以降訪問修理 ● 受付時間帯: 月曜～金曜 9:00～17:00(祝日および年末年始を除く)
		4年	66,000円		
		5年	93,100円		
Q-239	SupportDeskパック Standard (OSサポートなし)	3年	86,000円	★	● サービス時間帯: 月曜～金曜 8:30～19:00(祝日および年末年始を除く)
		4年	118,000円		
		5年	145,000円		
Q-253	SupportDeskパック Standard24 (OSサポートなし)	3年	118,000円	★	● サービス時間帯: 24時間365日
		4年	162,000円		
		5年	199,000円		
Q-166	SupportDeskパック 保守交換ディスク引渡プラス (OSサポートなし)	3年	102,000円	★	● サービス内容: ● 故障ハードディスクのお客様への引き渡し ● サービス時間帯: 月曜～金曜 8:30～19:00(祝日および年末年始を除く)
		4年	139,000円		
		5年	172,000円		
Q-177	SupportDeskパック 保守交換ディスク引渡プラス24 (OSサポートなし)	3年	133,000円	★	● サービス内容: ● 故障ハードディスクのお客様への引き渡し ● サービス時間帯: 24時間365日
		4年	181,000円		
		5年	223,000円		
Q-188	SupportDeskパック BIOS/ファームウェアアップデート・ 定期点検プラス (OSサポートなし)	3年	132,000円	★	● サービス内容: ● ハードウェアの定期点検(1回/年) ● BIOSやファームウェアのアップデート作業を代行(定期点検時) サービス時間帯: 月曜～金曜 8:30～19:00(祝日および年末年始を除く)
		4年	179,000円		
		5年	222,000円		
Q-199	SupportDeskパック BIOS/ファームウェアアップデート・ 定期点検プラス24 (OSサポートなし)	3年	175,000円	★	● サービス内容: ● ハードウェアの定期点検(1回/年) ● BIOSやファームウェアのアップデート作業を代行(定期点検時) サービス時間帯: 24時間365日
		4年	237,000円		
		5年	293,000円		
Q-210	SupportDeskパック BIOS/ファームウェアアップデート・ 定期点検・ 保守交換ディスク引渡プラス (OSサポートなし)	3年	149,000円	★	● サービス内容: ● ハードウェアの定期点検(1回/年) ● BIOSやファームウェアのアップデート作業を代行(定期点検時) ● 故障ハードディスクのお客様への引き渡し サービス時間帯: 月曜～金曜 8:30～19:00(祝日および年末年始を除く)
		4年	202,000円		
		5年	250,000円		
Q-221	SupportDeskパック BIOS/ファームウェアアップデート・ 定期点検・ 保守交換ディスク引渡プラス24 (OSサポートなし)	3年	192,000円	★	● サービス内容: ● ハードウェアの定期点検(1回/年) ● BIOSやファームウェアのアップデート作業を代行(定期点検時) ● 故障ハードディスクのお客様への引き渡し サービス時間帯: 24時間365日
		4年	260,000円		
		5年	322,000円		



## SupportDesk のサービス内容、期間(共通)

## サービス内容

- ・ハードウェアトラブル時の当日訪問修理
- ・Webによる情報提供(運用ノウハウ/サービス対応履歴など)
- ・ハードウェアの障害予兆/異常情報のOSCへのリモート通報、および通報内容の解析

## サービス期間

3年/4年/5年(製品保証期間を含む)

End : PRIMERGY TX1320 M4

## PRIMERGY TX1320 M4 更新履歴

版数	日付	更新箇所	更新内容
6版	2019/11/1		11月エンハンス内容の反映
5版	2019/7/16		7月エンハンス内容の反映
4版	2019/4/3		4月エンハンス内容の反映
3版	2019/1/29		1月エンハンス内容の反映
2版	2018/12/18		12月エンハンス内容の反映
初版	2018/11/6		新規作成