

FUJITSU Server PRIMERGY TX1310 M1

システム構成図



■ サポートOS

TX1310 M1 は、以下のOSをサポートしています。本文中のOS名称は、次のように略して表記します。
OSの対応状況等の最新情報は当社ホームページ
(<http://www.fujitsu.com/jp/products/computing/servers/primergy/software/>) を参照ください。

OS名	略称	
Windows Server® 2016 Standard	(*) WS16S	Windows
Windows Server® 2016 Datacenter	(*) WS16D	
Windows Server® 2016 Essentials	(*) WS16E	
Windows® Storage Server 2016 Standard	(*) WSS16S	
Windows Server® 2012 R2 Standard	WS12RS	
Windows Server® 2012 R2 Datacenter	WS12RD	
Windows Server® 2012 R2 Foundation	WS12RF	
Windows Server® 2012 R2 Essentials	WS12RE	
Windows® Storage Server 2012 R2 Standard	WSS12RS	
Windows Server® 2012 Standard	WS12S	
Windows Server® 2012 Datacenter	WS12D	
Windows Server® 2012 Foundation	WS12F	
Windows Server® 2012 Essentials	WS12E	
Windows Server® 2008 R2 Standard (SP1)	WS08RS	Linux
Windows Server® 2008 R2 Enterprise (SP1)	WS08RE	
Windows Server® 2008 R2 Datacenter (SP1)	WS08RD	
Windows Server® 2008 R2 Foundation (SP1)	WS08RF	
Red Hat® Enterprise Linux® 7.0 (for Intel64) 以降	RHEL7(Intel64)	
Red Hat® Enterprise Linux® 6.4 (for Intel64) 以降	RHEL6(Intel64)	
Red Hat® Enterprise Linux® 6.4 (for x86) 以降	RHEL6(x86)	
Red Hat® Enterprise Linux® 5.9 (for Intel64) 以降	(*) RHEL5(Intel64)	
Red Hat® Enterprise Linux® 5.9 (for x86) 以降	RHEL5(x86)	
SUSE® Linux Enterprise Server 12 for AMD64 & Intel64 以降	SLES 12 (x86_64)	SLES
SUSE® Linux Enterprise Server 11 Service Pack 3 for AMD64 & Intel64 以降	SLES 11 (x86_64)	

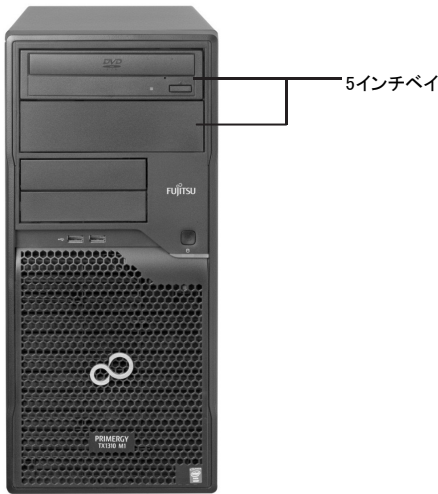
(*)仮想化機能は非サポートです。

本システム構成図に掲載されております商品※の価格体系につきましては、市場の価格に近く、お客様にわかりやすい「希望小売価格」となっております。
※ PRIMERGY 本体等
また、「標準価格」で提供している商品につきましては、本システム構成図（樹系図）では★で表示してあります。

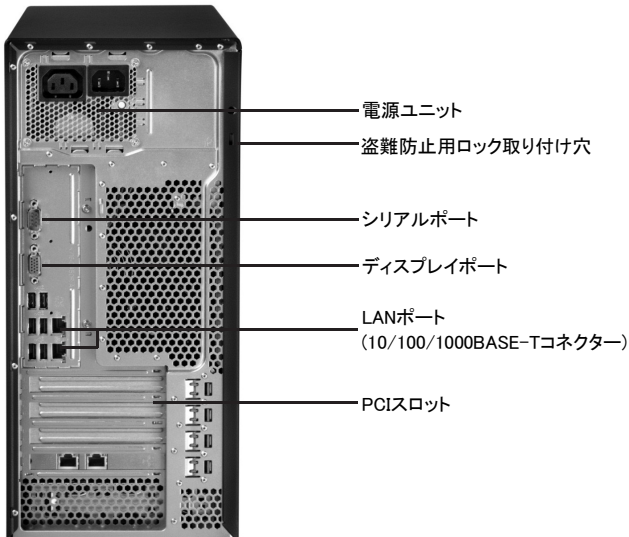
※ OS により接続可能装置は異なります。詳細はハードウェア一覧を参照願います。

PRIMERGY TX1310 M1

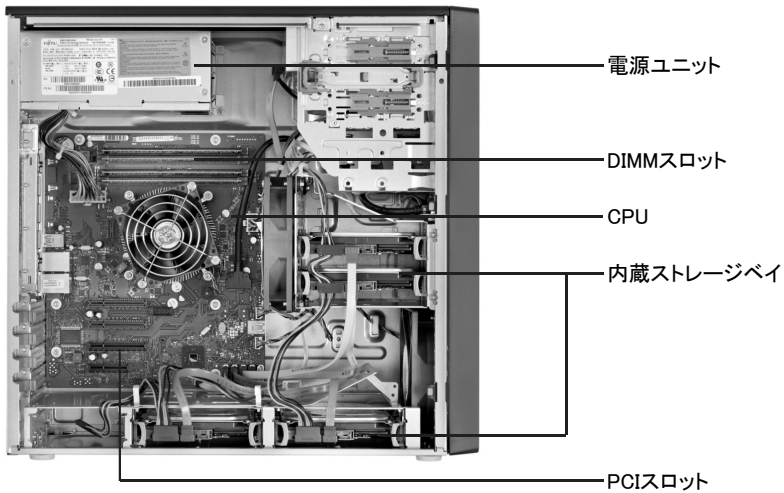
本体前面



本体背面



本体内部



【サーバ本体前面】→

PRIMERGY TX1310 M1

※ OS により接続可能装置は異なります。詳細はハードウェア一覧を参照願います。

PRIMERGY TX1310 M1 仕様

一般モデル

品名			PRIMERGY
モデル			TX1310 M1
ベースユニット形状			タワーベースユニット (250W電源 × 1)
型名			PYT1311T3S
CPU	ソケット数		1
	搭載可能CPU (周波数,コア数/スレッド数, 3次キャッシュ,メモリ, メモリアバ,DMI,最大TDP)		インテル® Celeron® プロセッサー G1820 (2.70GHz,2C/2T,2MB,1333MHz,5GT/s,54W) / インテル® Pentium® プロセッサー G3420 (3.20GHz,2C/2T,3MB,1600MHz,5GT/s,54W) / インテル® Core™ i3-4330 プロセッサー (3.50GHz,2C/4T,4MB,1600MHz,5GT/s,54W) / インテル® Xeon® プロセッサー E3-1226v3 (3.30GHz,4C/4T,8MB,1600MHz,5GT/s,84W) / E3-1246v3 (3.50GHz, 4C/8T,8MB,1600MHz,5GT/s,84W)
	チップセット		Intel® C226
	システムボード		D3219
メイン メモリ (*1)	搭載可能メモリ		1600 LV-UDIMM
	スロット数		4 (1600 LV-UDIMM)
	最大容量		32GB (1600 LV-UDIMM)
画面制御機能			CPU内蔵、VRAM: 64MB (オプション適用時: 最大1024MB)
グラフィック表示機能 (*2)			640 × 480 / 800 × 600 / 1024 × 768 / 1152 × 864 / 1280 × 1024 / 1600 × 1200ドット
内蔵3.5インチ ベイ	ベイ数		4 (ホットプラグ非対応)
	最大容量	SATA HDD	16TB
内蔵5インチ ベイ	ベイ数		2
	内蔵ODD (*3)		オプション (Slim ODD / HH ODD)
拡張バス スロット	PCI Express 3.0 (x8レーン) [x8ソケット](*4)		2
	PCI Express 2.0 (x4レーン) [x8ソケット]		1
	PCI Express 2.0 (x1レーン) [x4ソケット]		1
ストレージコントローラ			オンボードSATAコントローラ (*5)
ネットワークインターフェース(オンボード)			2ポート(1000BASE-T/100BASE-TX/10BASE-T 1ポート)
インターフェース			ディスプレイ(アナログRGB) × 1、シリアルポート(D-SUB9ピン) × 1[背面]、 キーボード(USB)、マウス(USB)、USB × 8(USB3.0: 前面 × 2 / 背面 × 2、USB2.0: 背面 × 4)
キーボード/マウス			オプション
ハードウェア監視			—
	ソフトウェア (*6)		ServerView Suite (ServerView Operations Manager & ServerView Agents)
リモートサービス機能			—
	専用コネクタ		—
セキュリティチップ			オプション (TPM1.2モジュール: TCG準拠)
電源			標準搭載 [電源ユニット(250W)]: 1 (最大1)
	入力電圧(周波数)/ 入力コンセント		AC100V(50/60Hz) / 平行2Pアース付き[NEMA 5-15準拠] (最大1) AC200V(50/60Hz) / NEMA L6-15準拠/IEC60320準拠 (最大1)
	消費電力/発熱量		AC200V: 最大209W / 752.4kJ/h、AC100V: 最大203W / 734.0kJ/h
	冗長電源ユニット		—
			—
冗長ファン			—
エネルギー消費効率(2011年度基準) (*7)			インテル® Celeron® プロセッサー G1820: 0.24(AAA) / インテル® Pentium® プロセッサー G3420: 0.19(AAA) / インテル® Core™ i3-4330 プロセッサー: 0.18(AAA) (I区分)
外形寸法[W × D × H]			175 × 419 × 395 [mm]
質量			最大14kg
使用環境			周囲温度: 10～35℃ / 湿度: 10～85% (ただし結露しないこと)
インストールOS / バンドルOS			オプション(Windows / RHEL)
サポートOS			WS16S / WS16D / WS16E / WSS16S / WS12RS / WS12RD / WS12RF / WS12RE / WSS12RS / WS12S / WS12D / WS12F / WS12E / WS08RS / WS08RE / WS08RD / WS08RF / RHEL7(Intel64) / RHEL6(Intel64) / RHEL6(x86) / RHEL5(Intel64) / RHEL5(x86) / SLES 12 (x86_64) / SLES 11 (x86_64)
標準保証			1年間翌営業日以降訪問修理 (月曜～金曜、9:00～17:00 (祝日および年末年始を除く))

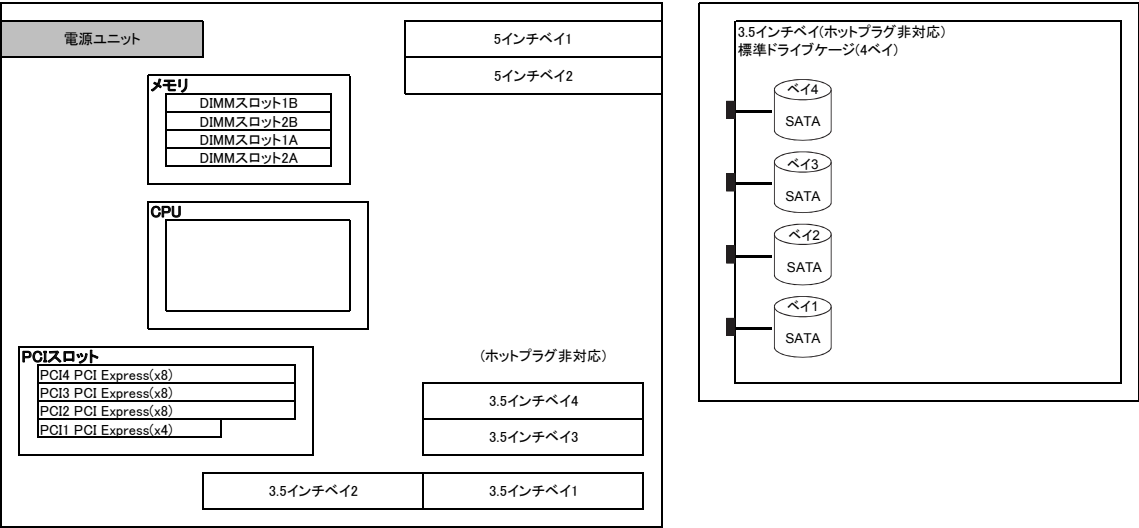
- (*1) OSにより使用可能なメモリ容量が異なります。詳細については、留意事項編「OSにおける最大CPU数/使用可能なメモリ容量について」を参照ください。
- (*2) 実際に表示可能な解像度/色数は、接続されるディスプレイの機能、およびOSにより異なります。
- (*3) 内蔵ODDを搭載しない場合は、複数台システムに最低1台、別途スーパーマラルドライブユニット[FMV-NSM55]を手配する必要があります。
- (*4) Celeron プロセッサー G1820、Pentium プロセッサー G3420、Core i3-4330 プロセッサー使用時のリビジョンはPCI Express 2.0となります。
- (*5) Windows Server 2016の仮想化機能はご使用になれません。
- (*6) 本装置には、異常が検出された場合に点灯する状態表示ランプを搭載しておりません。異常の検出はサーバ監視ソフトの状態監視機能を設定することで可能になりますので、ご使用になる前に本ソフトウェアの設定をお願いいたします。
- (*7) エネルギー消費効率とは省エネ法で定める測定方法により測定した消費電力を、省エネ法で定める複合理論性能(単位:ギガ演算)で除したものです。カッコ内は省エネ法基準達成率であり、その表示語Aは達成率100%以上200%未満、AAは達成率200%以上500%未満、AAAは達成率500%以上を示します。但し、インテル® Xeon® プロセッサー E3-1226v3 / E3-1246v3については、省エネ法の規制対象外です。

※本装置の通常運用時の騒音値(ISO7779に準拠した実測値)は、約24dB(A)の静音化を実現し、オフィス内設置に適しております。
但し、ファンが高速回転する電源投入時や高温環境下では、装置構成により通常運用時の騒音値を上回る場合がありますので、ご留意ください。
※選択するベースユニット、オプション、および使用するOSの組合せ等により、手配可能な構成/詳細スペックが異なります。
手配構成/詳細スペックについては、樹系図をご参照ください。

TX1310 M1

※ OS により接続可能装置は異なります。詳細はハードウェア一覧を参照願います。

PRIMERGY TX1310 M1 構成図



【サーバ前面】→

※網かけ部分は標準搭載を示します。

PRIMERGY TX1310 M1 オプションカードの搭載情報

搭載優先 順位	搭載カード				PCIスロット				最大搭載枚数	備考
					1	2	3	4		
					PCI Express 2.0		PCI Express 3.0			
					x1 レーン	x4 レーン	x8 レーン	x8 レーン		
					x4 ソケット	x8 ソケット	x8 ソケット	x8 ソケット		
	名称				Full Height					
					カード長 (カード高さ:上段 107mm、下段 64mm)					
168mm					168mm	168mm	168mm			
				168mm	168mm	168mm	168mm			

高 ↑ 低	グラフィックスカード	PY-VG301	PYBVG301	PCI Express (x16)	-	-	①	-	1	4	
	Dual port LANカード (1000BASE-T)	PY-LA262	PYBLA262	PCI Express (x4)	④	①	②	③	1		
	LANカード(1000BASE-T)	PY-LA101	PYBLA101	PCI Express (x1)	①	②	③	④	2		
	LANカード(1000BASE-T)	PY-LA201	PYBLA201	PCI Express (x1)	①	②	③	④	2		

※○の中の数字は搭載順を示す。－は搭載不可を示す。

必須選択オプションについて

本モデルには必須選択オプションがあります。ベースユニットと共に、以下の製品をカスタムメイド型名にて選択する必要があります。

必須選択オプション	必須手配数
・電源ケーブル ・ServerView Suite関連オプション ・CPU ・メモリ	最低各1個

※各オプションの項目名に【必須選択オプション】の記載があります。ご確認の上、手配をお願いします。

PRIMERGY TX1310 M1

※ OS により接続可能装置は異なります。詳細はハードウェア一覧を参照願います。

Start : PRIMERGY TX1310 M1



樹系図の見方は、目次の「システム構成図の見方について」を参照ください。

1. 本体



項番	製品名	型名	価格(税別)	カ	備考
A-25	PRIMERGY TX1310 M1 タワーベースユニット	PYT1311T3S	24,800円		タワーベースユニット CPU: オプション(最大数: 1) メモリ: オプション(最大: 4スロット) 内蔵ストレージ: オプション(3.5インチ×4ベイ) 内蔵ODD: オプション OS: オプション オンボードSATAコントローラ(4port/SATA 6Gbps)標準, 250W電源×1標準, 1年保証(1年間翌営業日以降訪問修理)付

2. 電源ケーブル 【必須選択オプション】



・カスタムメイド型名にいずれか必ず1つ選択してください。

【AC100Vで使用】
《NEMA 5-15P》

項番	製品名	型名	価格(税別)	カ	備考
N-4	電源ケーブル(AC100V対応/2m)	PY-CBP101 PYBCBP101	2,100円 2,100円	●	プラグ: NEMA 5-15P準拠

【AC200Vで使用】
《NEMA L6-15P》

項番	製品名	型名	価格(税別)	カ	備考
N-6	電源ケーブル(AC200V対応/3m)	PY-CBP201 PYBCBP201	5,300円 5,300円	●	プラグ: NEMA L6-15P準拠

《IEC60320 C14》

項番	製品名	型名	価格(税別)	カ	備考
N-14	電源ケーブル(AC200V対応/3m)	PY-CBP202 PYBCBP202	3,200円 3,200円	●	プラグ: IEC60320 C14準拠

3. ServerView Suite等 【必須選択オプション】



・カスタムメイド型名にいずれか必ず1つ選択してください。

・ServerView Suiteの使用権は、サーバ本体に対し無償で付与されていますが、推奨のドライバや監視ソフト等が含まれますので、添付品の内容をご確認の上、以下より選択してください。

項番	製品名	型名	価格(税別)	カ	備考
P-34	ServerView Suite DVD(Tools) & ドキュメント	PYBSVT1	100円	●	ServerView Suite: DVD-ROM×1 ※DVD版数: V11.14.09よりDVD-ROM×2 ドキュメント ・安全上のご注意 ・サポート&サービス ・クリアファイル ・リリースタイ DVD版数: V11.13.08以降の最新版
P-35	ServerView Suite DVD(Tools)	PYBSVT2	100円	●	ServerView Suite: DVD-ROM×1 ※DVD版数: V11.14.09よりDVD-ROM×2 ドキュメント ・安全上のご注意 ・リリースタイ DVD版数: V11.13.08以降の最新版

項番	製品名	型名	価格(税別)	カ	備考
P-38	ServerView Suite ServerBooks DVD(Manual)	PYBSVM1	100円	●	ServerView Suite: DVD-ROM×1 DVD版数: V11.13.08以降

A

TX1310M1

A

【PRIMERGY購入後、最新版数のServerView Suiteが必要な場合（追加オプション）】

■ツール

項番	製品名	型名	価格(税別)	力	備考
P-12	ServerView Suite DVD(Tools)	PY-SVT03	4,000円		ServerView Suite: DVD-ROM × 1 ※DVD版数: V11.14.09よりDVD-ROM × 2 DVD版数: V11.14.02～V11.14.09U RHEL対応版数: 5.9/5.10、6.4/6.5 ※V11.14.07より 5.9/5.10、6.4/6.5、7.0
P-111	ServerView Suite DVD(Tools)	PY-SVT04	4,000円		ServerView Suite: DVD-ROM × 2 DVD版数: V11.14.11 RHEL対応版数: 5.10/5.11、6.4/6.5、7.0
P-81	ServerView Suite DVD(Tools)	PY-SVT05	4,000円		ServerView Suite: DVD-ROM × 2 DVD版数: V11.15.01～V11.15.07 RHEL対応版数: 5.10/5.11、6.5/6.6、7.0/7.1
P-164	ServerView Suite DVD(Tools)	PY-SVT06	4,000円		ServerView Suite: DVD-ROM × 2 DVD版数: V11.15.09 RHEL対応版数: 5.11、6.5/6.6/6.7、7.1 SLES対応版数: 11SP3/SP4、12GA
P-179	ServerView Suite DVD(Tools)	PY-SVT07	4,000円		ServerView Suite: DVD-ROM × 2 DVD版数: V11.15.12～V11.16.06 RHEL対応版数: 5.11、6.6/6.7/6.8、7.1/7.2 SLES対応版数: 11SP4、12GA/SP1
P-156	ServerView Suite DVD(Tools)	PY-SVT08	4,000円		ServerView Suite: DVD-ROM × 2 DVD版数: V12.16.10 RHEL対応版数: 5.11、6.6/6.7/6.8、7.1/7.2 SLES対応版数: 11SP4、12SP1
P-202	ServerView Suite DVD(Tools)	PY-SVT09	4,000円		ServerView Suite: DVD-ROM × 2 DVD版数: V12.16.12以降 RHEL対応版数: 5.11、6.7/6.8、7.1/7.2/7.3 SLES対応版数: 11SP4、12SP1/SP2

■マニュアル

項番	製品名	型名	価格(税別)	力	備考
P-13	ServerView Suite ServerBooks DVD(Manual)	PY-SVM03	4,000円		ServerView Suite: DVD-ROM × 1 DVD版数: V11.14.02～V11.14.09
P-112	ServerView Suite ServerBooks DVD(Manual)	PY-SVM04	4,000円		ServerView Suite: DVD-ROM × 1 DVD版数: V11.14.11
P-82	ServerView Suite ServerBooks DVD(Manual)	PY-SVM05	4,000円		ServerView Suite: DVD-ROM × 1 DVD版数: V11.15.01～V11.15.07
P-165	ServerView Suite ServerBooks DVD(Manual)	PY-SVM06	4,000円		ServerView Suite: DVD-ROM × 1 DVD版数: V11.15.09
P-180	ServerView Suite ServerBooks DVD(Manual)	PY-SVM07	4,000円		ServerView Suite: DVD-ROM × 1 DVD版数: V11.15.12～V11.16.06
P-157	ServerView Suite ServerBooks DVD(Manual)	PY-SVM08	4,000円		ServerView Suite: DVD-ROM × 1 DVD版数: V12.16.10
P-203	ServerView Suite ServerBooks DVD(Manual)	PY-SVM09	4,000円		ServerView Suite: DVD-ROM × 1 DVD版数: V12.16.12以降



ServerView Suite

24時間365日の安定稼働、導入時の確実なセットアップとシステム運用での監視を実現するサーバ運用管理ソフトウェアです。

提供形態

- ServerView Suite DVD(Tools)
 - DVD-ROM: 1枚(DVD: ソフトウェア/ドライバ) ※DVD版数がV11.14.07以前
 - DVD-ROM: 2枚(DVD: ソフトウェア/ドライバ) ※DVD版数がV11.14.09以降
- ServerView Suite ServerBooks DVD(Manual)
 - DVD-ROM: 1枚(DVD: マニュアル一式)

留意事項

- 本DVDは新機能の追加などで定期的にアップデートされ、最新バージョンが格納されます。
同一モデルでも出荷時期によりDVD版数が変わる場合があります。
- 添付されるServerView Suite DVDの版数と対応機能、仕様に関する留意事項、および対象OS制限については、下記にて必ずご確認ください。
当社ホームページ: <http://jp.fujitsu.com/platform/server/primergy/products/note/svsdvd/>
- 次の製品のみSLESをサポートします。
 - ServerView Installation Manager (PY-SVT06またはPY-SVT07の場合、OSをインストールする際の言語指定は英語のみサポートします)
 - ServerView Agents
 - ServerView Agentless Service
 - ServerView RAID Manager
- ServerView Suite ServerBooks DVD(Manual)には、対象版数のServerView Suiteのマニュアル、及びサーバ本体や周辺オプション等のマニュアルが含まれています。
一部のサーバ本体と周辺オプションのマニュアルは本DVDに含まれておらず、以下に公開されています。
以下URLの対象版数の「追加マニュアル」をご確認ください。
当社ホームページ: <http://jp.fujitsu.com/platform/server/primergy/products/note/svsdvd/additional-info.html>

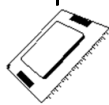
B

PRIMERGY TX1310 M1

※ OS により接続可能装置は異なります。詳細はハードウェア一覧を参照願います。

B

4. CPU【必須選択オプション】[カスタムメイド専用]



・カスタムメイド型名にいずれか必ず1つ選択してください。

項番	製品名	型名	価格(税別)	力	備考
D-121	Celeron プロセッサ G1820 (2.70GHz/2コア/2MB) × 1	PYBCP33CA	21,000円	●	スレッド数:2、メモリバス:1333MHz(最大)、DMI:5GT/s、最大TDP:54W サポートCPU構成:1CPU
D-5	Pentium プロセッサ G3420 (3.20GHz/2コア/3MB) × 1	PYBCP33CB	30,000円	●	スレッド数:2、メモリバス:1600MHz(最大)、DMI:5GT/s、最大TDP:53W サポートCPU構成:1CPU
D-6	Core i3-4330 プロセッサ (3.50GHz/2コア/4MB) × 1	PYBCP33CC	39,000円	●	スレッド数:4、メモリバス:1600MHz(最大)、DMI:5GT/s、最大TDP:54W サポートCPU構成:1CPU
D-122	Xeon プロセッサ E3-1226v3 (3.30GHz/4コア/8MB) × 1	PYBCP40EJ	64,000円	●	スレッド数:4、メモリバス:1600MHz(最大)、DMI:5GT/s、最大TDP:84W サポートCPU構成:1CPU
D-123	Xeon プロセッサ E3-1246v3 (3.50GHz/4コア/8MB) × 1	PYBCP40EN	133,000円	●	スレッド数:8、メモリバス:1600MHz(最大)、DMI:5GT/s、最大TDP:84W サポートCPU構成:1CPU

CPUサポートテクノロジー

CPU	サポートテクノロジー		
	Turbo	Hyper	VT
Celeron G1820	非対応	非対応	対応
Pentium G3420		対応	
Core i3-4330		非対応	
Xeon E3-1226v3	対応	非対応	対応
Xeon E3-1246v3		対応	

Turbo: Intel® Turbo Boost Technology
 Hyper: Intel® Hyper-Threading Technology
 VT: Intel® Virtualization Technology

5. メモリ(1600 LV-Unbuffered DIMM)【必須選択オプション】



・カスタムメイド型名にいずれか必ず1つ以上選択してください。

・必ず、「メモリの搭載について」を参照の上、手配願います。

項番	製品名	型名	価格(税別)	力	備考
E-8	メモリ-4GB (4GB 1600 LV-UDIMM × 1)	PY-ME04VB2 PYBME04VB2	25,000円 25,000円	●	Rank: Dual
E-9	メモリ-8GB (8GB 1600 LV-UDIMM × 1)	PY-ME08VB2 PYBME08VB2	70,000円 70,000円	●	Rank: Dual

メモリの搭載について

(1) DIMMは容量の大きいものから、DIMMスロット1A→1B→2A→2Bの順に搭載する必要があります。

■ 物理CPU1個構成時

DIMMスロット1A→1B→2A→2Bの順に容量の大きいDIMMから搭載。

CPU	メモリ	搭載順	
		DIMMスロット	番号
	DIMMスロット1B		2
	DIMMスロット2B		4
	DIMMスロット1A		1
	DIMMスロット2A		3

[注1]搭載可能メモリ容量について

搭載メモリ容量はOSの使用可能メモリ容量に準じます。

OSにおける使用可能メモリ容量は留意事項編「OSにおける最大CPU数/使用可能なメモリ容量について」を参照ください。

[注2]メモリ動作クロックについて

搭載するCPUにより動作クロックが異なります。詳細は下表を参照願います。

搭載CPU	1CPUあたりの搭載メモリ数	メモリ動作クロック(MHz)
Celeron G1820	1~4	1333
Pentium G3420 / Core i3-4330 / Xeon E3-1226v3 / E3-1246v3	1~4	1600

C

※ OS により接続可能装置は異なります。詳細はハードウェア一覧を参照願います。

C

6. 内蔵ODD/外付DVD-RAM



・複数台システムに最低1台手配必須です。

項番	製品名	型名	価格(税別)	カ	備考
G-70	内蔵DVD-ROMユニット	PY-DV103 PYBDV103	5,300円 5,300円		形状: HDDドライブ ● インターフェース: SATA(内部接続) Read: 最大16倍速 (DVD-ROM) / 最大48倍速 (CD-ROM)
G-6	内蔵DVD-RAMユニット	PY-DR101 PYBDR101	12,000円 12,000円		形状: HDDドライブ ● インターフェース: SATA(内部接続) Read: 最大16倍速 (DVD-ROM) / 最大48倍速 (CD-ROM) Write: 最大5倍速 (DVD-RAM)
G-12	内蔵Blu-ray Writer ユニット ※2017年3月31日販売終息予定	PY-BW112 PYBBW112	74,000円 74,000円		形状: Slimドライブ + ベイ ● インターフェース: SATA(内部接続) Read: 最大6倍速 (BD-ROM) / 最大8倍速 (DVD-ROM) / 最大24倍速 (CD-ROM) Write: 最大2倍速 (BD-RE) / 最大6倍速 (BD-R) / 最大5倍速 (DVD-RAM)

項番	製品名	型名	価格(税別)	カ	備考
H-4	スーパーマールドライブユニット	FMV-NSM55	29,800円		インターフェース: USB2.0 Read: 最大8倍速 (DVD-ROM) / 最大24倍速 (CD-ROM) Write: 最大5倍速 (DVD-RAM) ※DVD-RAM/DVD-ROM/CD-ROMドライブ機能のみサポート ※ACアダプターの接続が必要(USBバスパワーでは使用不可)

項番	製品名	型名	価格(税別)	カ	備考
N-43	USB延長ケーブル	2m PG-CBLU002	3,200円		

7. 内蔵バックアップ装置(USB) [5インチベイ使用]

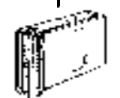


・Windows Server 2012 R2 / 2012をご使用になる際は、必ずバックアップソフトウェアの対応状況をご確認の上ご使用ください。
Windows Server 2016 / 2012 R2 / 2012の対応状況等の最新情報は、当社ホームページ(<http://www.fujitsu.com/jp/products/computing/servers/primergy/software/windows/>)をご確認ください。

項番	製品名	型名	価格(税別)	カ	備考
G-71	内蔵データカートリッジ ドライブユニット	PY-RD111 PYBRD111	39,000円 40,000円		使用可能媒体: 3/2/1TB、500/320/160/120/80/40GB ● インターフェース: USB3.0

項番	製品名	型名	価格(税別)	カ	備考
G-75	データカートリッジRDX 500GB	PY-RDC50A	オープン価格		記憶容量: 500GB
G-76	データカートリッジRDX 1TB	PY-RDC1TA	オープン価格		記憶容量: 1TB
G-77	データカートリッジRDX 2TB	PY-RDC2TA	オープン価格		記憶容量: 2TB
G-80	データカートリッジRDX 3TB	PY-RDC3TA	オープン価格		記憶容量: 3TB

8. 内蔵ストレージ



・使用するストレージコントローラと内蔵ストレージの接続可否および内蔵ストレージの混在可能な組み合わせについては、「内蔵ストレージ構成時の注意事項」を参照ください。
・同一のカスタマイズ型名の内蔵ストレージを追加し、RAID設定サービスを手配することにより、RAID設定を構築し出荷いたします。
OSインストールオプションの手配有無によりRAID設定サービスの同時手配が必要となることがありますので、必ず「RAID設定サービスについて」を参照ください。
・Windows Server 2016の仮想化機能はご使用になれません。
・非アレイ接続とアレイ接続は混在できません。
・セクターサイズが512eの内蔵ストレージのWindows Server 2008 R2のHyper-Vのサポートについては、留意事項編「セクターサイズが512eのHDDについて」を参照ください。
・お客様の構成/用途に応じて複数の内蔵ストレージから選択可能です。内蔵ストレージを選択する際の指針を含め、ストレージ関連については、当社ホームページ(http://jp.fujitsu.com/platform/server/primergy/hdd_construct/)を参照ください。

《非アレイ接続/アレイ接続》

オンボードSATAコントローラ (標準搭載)

※デバイスポート数: 4(4×1)
※RAIDレベル: 0/1/1+0(ホットスワップ可)

■BC-SATA HDD(SATA 6Gbps、7.2krpm)[512n]

項番	製品名	型名	価格(税別)	カ	備考
F-32	内蔵3.5インチBC-SATA HDD ~500GB(7.2krpm) ※2017年3月31日販売終息予定	PY-BH502B PYBBH502B	36,000円 36,000円		データ転送速度: SATA 6Gbps ● セクターサイズ: 512n ホットプラグ: × 用途: システム領域/データ領域
F-33	内蔵3.5インチBC-SATA HDD ~1TB(7.2krpm)	PY-BH1T2B PYBBH1T2B	74,000円 74,000円		データ転送速度: SATA 6Gbps ● セクターサイズ: 512n ホットプラグ: × 用途: システム領域/データ領域
F-36	内蔵3.5インチBC-SATA HDD ~2TB(7.2krpm)	PY-BH2T2B PYBBH2T2B	105,000円 105,000円		データ転送速度: SATA 6Gbps ● セクターサイズ: 512n ホットプラグ: × 用途: システム領域/データ領域
F-41	内蔵3.5インチBC-SATA HDD ~4TB(7.2krpm)	PY-BH4T2B PYBBH4T2B	200,000円 200,000円		データ転送速度: SATA 6Gbps ● セクターサイズ: 512n ホットプラグ: × 用途: システム領域/データ領域

max.4

D



E

9. RAID 設定サービス [カスタムメイド専用]



- ・RAID 設定される内蔵ストレージ台数を超える内蔵ストレージは、カスタムメイド搭載のみ(RAID未設定)の状態でお荷されます (RAID 設定サービス(RAID0)手配時は、1台のみ搭載可能です)。
- ・RAID 設定サービス(RAID1+0)手配時は、実効容量が2TB以上になる組合せは選択できません。

①

項番	製品名	型名	価格(税別)	カ	備考
Q-61	RAID 設定サービス(RAID0)	PYBAS0S	1,000円	●	HDD/SSD専用RAID 設定サービス 工場出荷時にRAID0構成を構築するサービス ・RAID 設定される内蔵ストレージ台数: 1台
Q-62	RAID 設定サービス(RAID1)	PYBAS1S	1,000円	●	HDD/SSD専用RAID 設定サービス 工場出荷時にRAID1構成を構築するサービス ・RAID 設定される内蔵ストレージ台数: 2台
Q-63	RAID 設定サービス(RAID1+Hotspare)	PYBAS1H	2,000円	●	HDD/SSD専用RAID 設定サービス 工場出荷時にRAID1+Hotspare構成を構築するサービス ・RAID 設定される内蔵ストレージ台数: 3台
Q-65	RAID 設定サービス(RAID1+0)	PYBAS10	2,000円	●	HDD/SSD専用RAID 設定サービス 工場出荷時にRAID1+0構成を構築するサービス ・RAID 設定される内蔵ストレージ台数: 4台以上

RAID 設定サービスについて

RAID 設定サービスを手配いただくことにより、工場出荷時にRAID 構成を構築することが可能です。
設定可能なRAID 構成は、内蔵ストレージの種類、台数により異なりますので、以下を参照し手配をお願いします。

- (1) OSインストールオプションを選択した場合は、RAID 設定サービスを同時手配する必要があります。
- (2) RAID 設定サービスを手配した場合、同一のカスタムメイド型名の内蔵ストレージのみ手配可能です。
- (3) 本サービスで、1筐体内に構築できるRAID 構成は1つのみです(2つ目以降のRAID 構成については、ITインフラデリバリーサービスの手配または別途出荷後に設定をする必要があります)。
- (4) 搭載する内蔵ストレージの実効容量が2TB 以上の場合、ブートロジカルドライブは2TB の状態で出荷されます。
- (5) 使用する内蔵ストレージおよびRAID 設定サービスを全てカスタムメイド型名で同時手配する必要があります。
- (6) 選択可能なRAID 設定サービスは下表の通りです。

【OSインストールオプションが含まれない構成の場合】

適用可能なストレージコントローラ		内蔵ストレージ搭載台数			
		1台	2台	3台	4台
オンボードSATAコントローラ (4ポート/ソフトウェアRAID/ SATA 6Gbps)	標準搭載	・ RAID 0 ・ 内蔵ストレージ搭載のみ	・ RAID 1 ・ 内蔵ストレージ搭載のみ	・ RAID 1 ・ RAID 1+Hotspare ・ 内蔵ストレージ搭載のみ	・ RAID 1 ・ RAID 1+Hotspare ・ RAID 1+0 ・ 内蔵ストレージ搭載のみ

【OSインストールオプションが含まれる構成の場合】

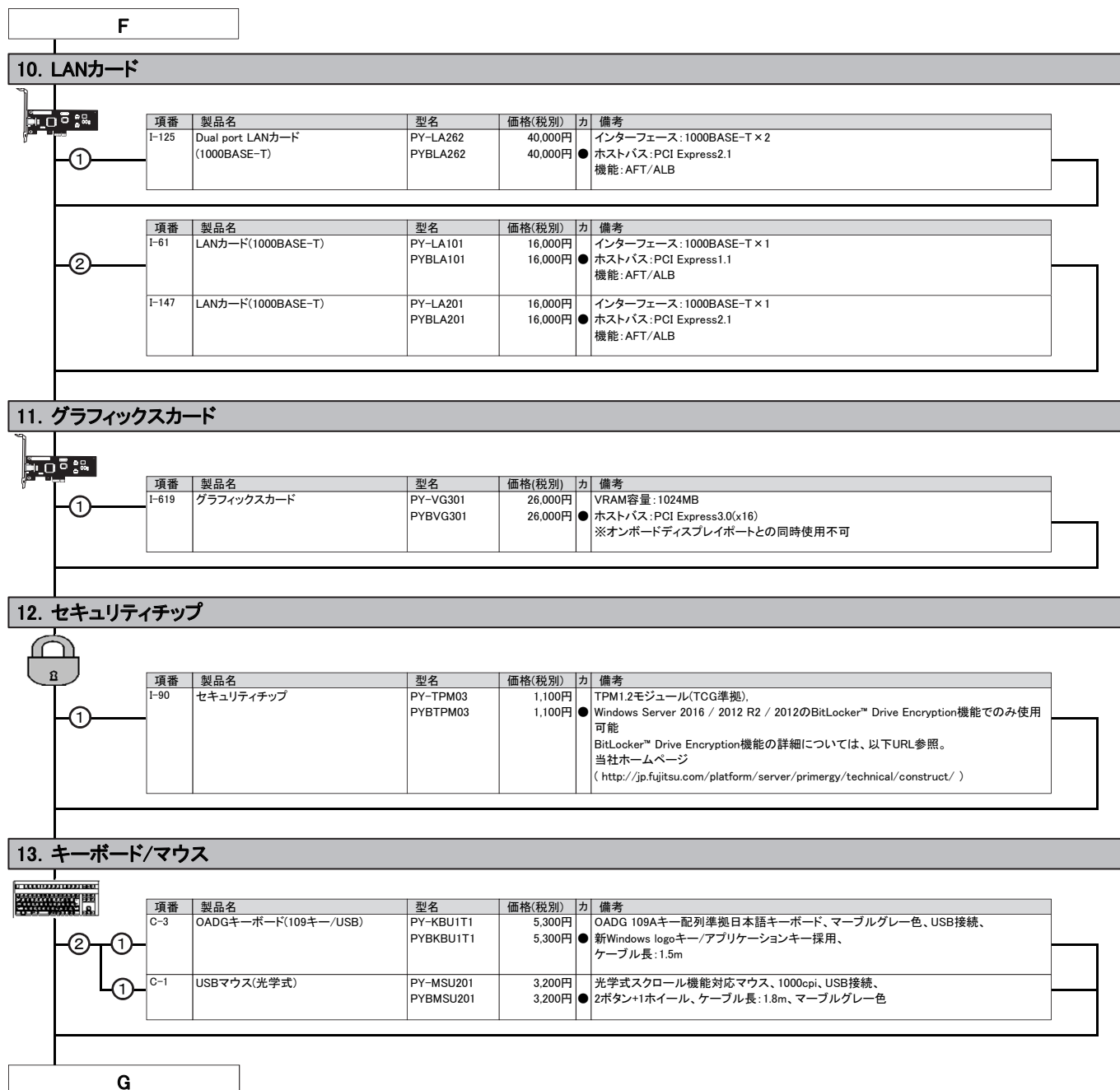
適用可能なストレージコントローラ		内蔵ストレージ搭載台数			
		1台	2台	3台	4台
オンボードSATAコントローラ (4ポート/ソフトウェアRAID/ SATA 6Gbps)	標準搭載	・ RAID 0	・ RAID 1	・ RAID 1+Hotspare	・ RAID 1+0

内蔵ストレージ搭載のみ: 内蔵ストレージのカスタムメイド搭載のみ(RAID 設定サービス非手配時)

F

PRIMERGY TX1310 M1

※ OS により接続可能装置は異なります。詳細はハードウェア一覧を参照願います。



TX1310M1

G

14. Windows OSオプション



- ・サーバ本体と同時に手配願います(Windows Server 2016 Standard Additional License/CALを除く)。
- ・Windows OSのサポート状況(本体/オプション)等の最新情報は、当社ホームページ(<http://www.fujitsu.com/jp/products/computing/servers/primergy/software/windows/>)にてご確認ください。
- ・仮想環境使用時のゲストOS利用向けに、OSオプションの複数同時選択が可能です。同時選択可能な組み合わせや最大選択数量については、留意事項欄「OSオプション、SupportDesk、複数同時選択時の組み合わせについて」を参照ください。
- ・各OSとゲストOSのサポート可否については、留意事項欄「各OSの仮想化機能について」および「システム構成図で紹介するWeb情報」の「OSのサポート情報、動作確認情報」を参照ください。
- ・Windows Server 2016 Standard Additional Licenseは、物理/仮想サーバが搭載する全ての物理/仮想CPUコア数分をカバーするライセンスが必要です。
- ・Windows OSオプションにはCALが添付されておりません。使用する環境に応じて、Device CAL/User CALを別途手配する必要があります(Windows Server 2016 / 2012 R2の Essentials 除く)。

《Windows Server 2016》

■ インストールオプション/インフラ基本導入サービス

項番	製品名	型名	価格(税別)	カ	備考
P-120	Windows Server 2016 Standard(16コア) インストール	PYBWPS6	オープン価格	●	Windows Server® 2016 Standard (16コア)インストール 構成品: <添付インストールディスク> ・Windows Server® 2016 Standard

項番	製品名	型名	価格(税別)	カ	備考
P-126	Windows Server 2016 Standard Additional License(2コア)	PY-WAS6 PYBWAS6	オープン価格	●	<添付品> ・Windows Server® 2016 Standard (2コア)ライセンス証書
P-127	Windows Server 2016 Standard Additional License(4コア)	PY-WAS62 PYBWAS62	オープン価格	●	<添付品> ・Windows Server® 2016 Standard (4コア)ライセンス証書
P-128	Windows Server 2016 Standard Additional License(16コア)	PY-WAS63 PYBWAS63	オープン価格	●	<添付品> ・Windows Server® 2016 Standard (16コア)ライセンス証書

項番	製品名	型名	価格(税別)	カ	備考
Q-99	OS基本導入 (Windows Server 2016 Standard/ システムパーティション100GB/ ServerView Agents)	PYBDK6001	オープン価格	●	・Windows Server 2016 Standardの開封および基本設定 ・当社保守/運用支援ツール(ServerView Agents等)のインストール ・当社指定のOSセキュリティ更新プログラムの適用 ・システムパーティション領域100GB
Q-100	OS基本導入 (Windows Server 2016 Standard/ システムパーティション100GB/ ServerView Operations Manager)	PYBDK6002	オープン価格	●	・Windows Server 2016 Standardの開封および基本設定 ・当社保守/運用支援ツール(ServerView Agents、ServerView Operations Manager等)のインストール ・当社指定のOSセキュリティ更新プログラムの適用 ・システムパーティション領域100GB

項番	製品名	型名	価格(税別)	カ	備考
Q-90	システムパーティション 領域拡張(+50GB)	PYBDKP003	オープン価格	●	・システムパーティション領域を50GB追加 最大で3つまで同時手配可能
Q-87	基本システムパーティション 領域変更-60GB	PYBDKP001	オープン価格	●	・システムパーティション領域を100GBから60GBに変更

項番	製品名	型名	価格(税別)	カ	備考
P-121	Windows Server 2016 Standard(16コア) ダウングレードサービス付き Windows Server 2012 Standard インストール	PYBWPS2	オープン価格	●	Windows Server® 2012 Standard (2CPU/2VM)インストール 構成品: <添付インストールディスク> ・Windows Server® 2016 Standard ・Windows Server® 2012 Standard+Windows Server® 2012 Standard Product Key Card

項番	製品名	型名	価格(税別)	カ	備考
P-126	Windows Server 2016 Standard Additional License(2コア)	PY-WAS6 PYBWAS6	オープン価格	●	<添付品> ・Windows Server® 2016 Standard (2コア)ライセンス証書
P-127	Windows Server 2016 Standard Additional License(4コア)	PY-WAS62 PYBWAS62	オープン価格	●	<添付品> ・Windows Server® 2016 Standard (4コア)ライセンス証書
P-128	Windows Server 2016 Standard Additional License(16コア)	PY-WAS63 PYBWAS63	オープン価格	●	<添付品> ・Windows Server® 2016 Standard (16コア)ライセンス証書

項番	製品名	型名	価格(税別)	カ	備考
Q-95	OS基本導入 (Windows Server 2012 Standard/ システムパーティション100GB/ ServerView Agents)	PYBDK2003	オープン価格	●	・Windows Server 2012 Standardの開封および基本設定 ・当社保守/運用支援ツール(ServerView Agents等)のインストール ・当社指定のOSセキュリティ更新プログラムの適用 ・システムパーティション領域100GB
Q-96	OS基本導入 (Windows Server 2012 Standard/ システムパーティション100GB/ ServerView Operations Manager)	PYBDK2004	オープン価格	●	・Windows Server 2012 Standardの開封および基本設定 ・当社保守/運用支援ツール(ServerView Agents、ServerView Operations Manager等)のインストール ・当社指定のOSセキュリティ更新プログラムの適用 ・システムパーティション領域100GB

項番	製品名	型名	価格(税別)	カ	備考
Q-90	システムパーティション 領域拡張(+50GB)	PYBDKP003	オープン価格	●	・システムパーティション領域を50GB追加 最大で3つまで同時手配可能
Q-87	基本システムパーティション 領域変更-60GB	PYBDKP001	オープン価格	●	・システムパーティション領域を100GBから60GBに変更

i OS基本導入

- ・OS基本導入の詳細については、システム構成図(サービス一覧)をご参照ください。
- ・システムパーティション領域拡張と基本システムパーティション領域変更は同時選択できません。

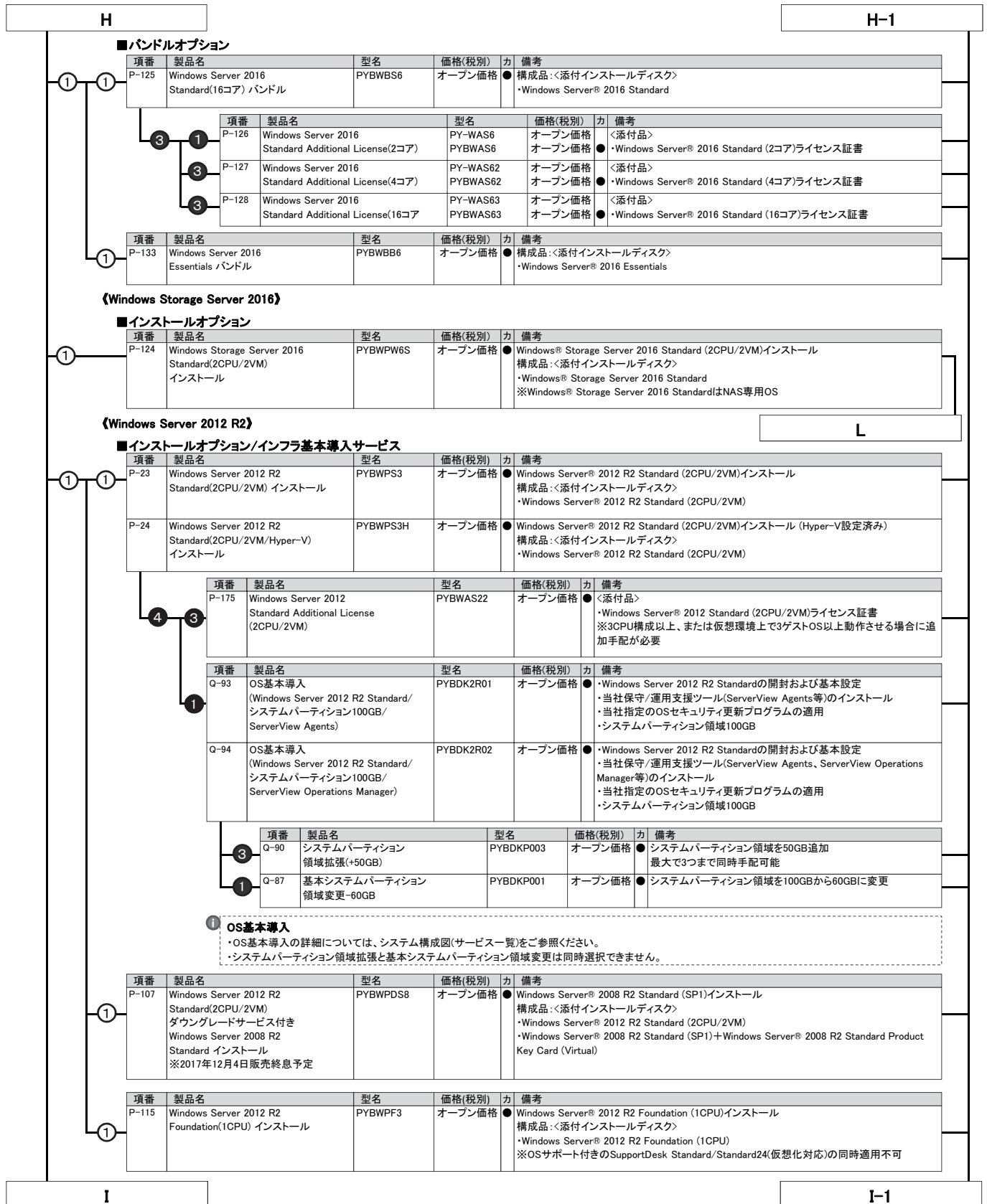
項番	製品名	型名	価格(税別)	カ	備考
P-123	Windows Server 2016 Essentials インストール	PYBWPS6	オープン価格	●	Windows Server® 2016 Essentialsインストール 構成品: <添付インストールディスク> ・Windows Server® 2016 Essentials

H

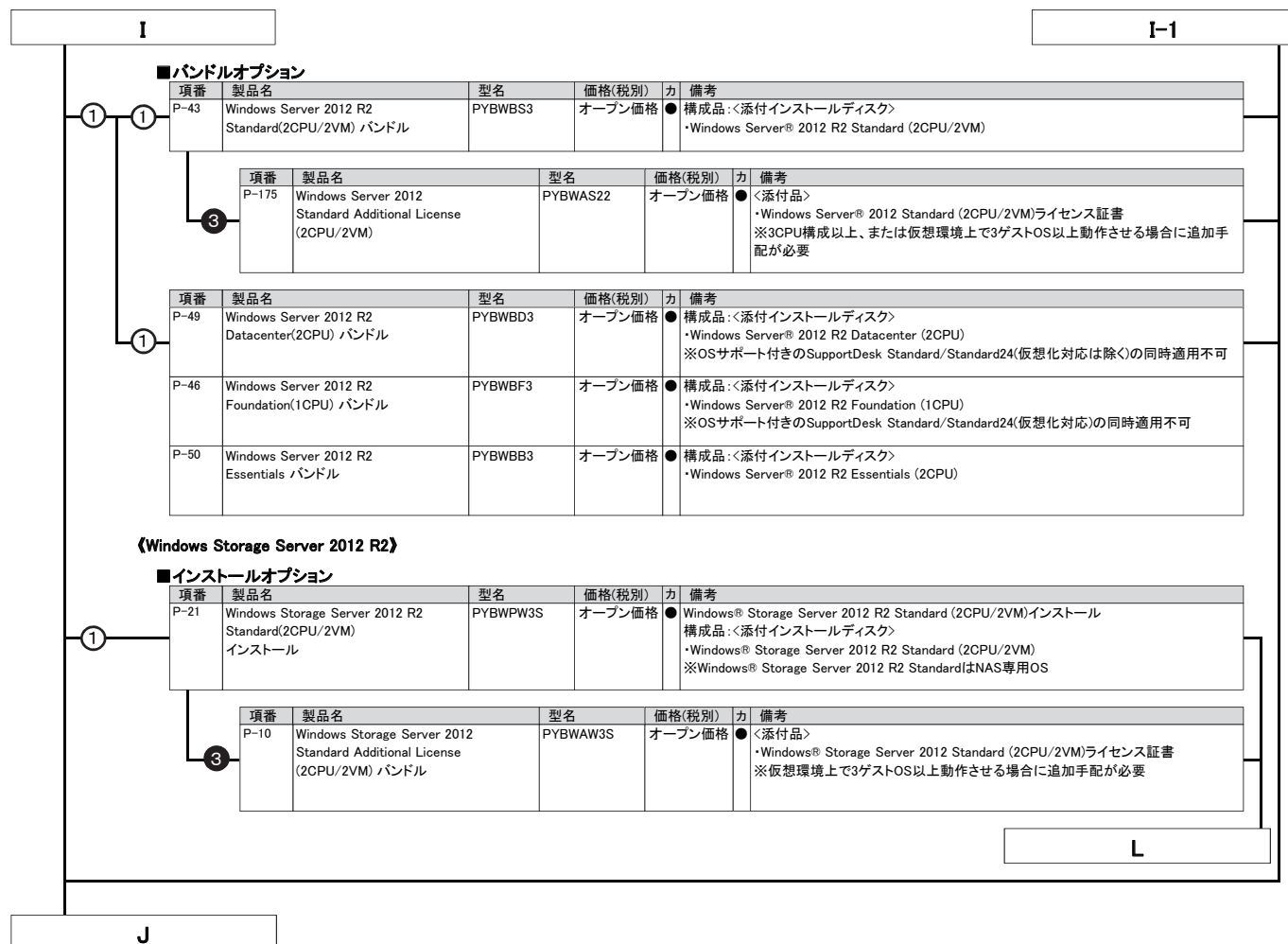
H-1

PRIMERGY TX1310 M1

※ OS により接続可能装置は異なります。詳細はハードウェア一覧を参照願います。



TX1310M1



PRIMERGY TX1310 M1

※ OS により接続可能装置は異なります。詳細はハードウェア一覧を参照願います。

J

《Windows Server 2016 CAL》

- ① ・Windows Server 2016 CAL バンドルオプションは、PRIMERGY本体と同時手配したWindows OSオプションに対してのみ適用可能です(ご購入済みのPRIMERGYへの適用を含む)。
 ・Windows Server 2016 CAL、Windows Server 2016 Remote Desktop Services CAL バンドルオプションの一般型名に、最大選択数量制限はありません。カスタムメイド型名の最大選択数量以上のCALが必要な場合は、一般型名で不足分を手配ください。
 ・組み合わせの詳細については、留意事項欄「OSオプション、SupportDesk、複数同時選択時の組み合わせについて」を参照ください。

■CAL

項番	製品名	型名	価格(税別)	カ	備考
P-134	Windows Server 2016 1 Device CAL	PY-WCD01A PYBWC01A	オープン価格 オープン価格	●	<添付品> ・Windows Server® 2016 Client Access License (1 Device)ライセンス証書
P-135	Windows Server 2016 5 Device CAL	PY-WCD05A PYBWC05A	オープン価格 オープン価格	●	<添付品> ・Windows Server® 2016 Client Access License (5 Device)ライセンス証書
P-136	Windows Server 2016 10 Device CAL	PY-WCD10A PYBWC10A	オープン価格 オープン価格	●	<添付品> ・Windows Server® 2016 Client Access License (10 Device)ライセンス証書
P-137	Windows Server 2016 50 Device CAL	PY-WCD50A PYBWC50A	オープン価格 オープン価格	●	<添付品> ・Windows Server® 2016 Client Access License (50 Device)ライセンス証書
P-138	Windows Server 2016 100 Device CAL	PY-WCD1HA PYBWC1HA	オープン価格 オープン価格	●	<添付品> ・Windows Server® 2016 Client Access License (100 Device)ライセンス証書

項番	製品名	型名	価格(税別)	カ	備考
P-139	Windows Server 2016 1 User CAL	PY-WCU01A PYBWC01A	オープン価格 オープン価格	●	<添付品> ・Windows Server® 2016 Client Access License (1 User)ライセンス証書
P-140	Windows Server 2016 5 User CAL	PY-WCU05A PYBWC05A	オープン価格 オープン価格	●	<添付品> ・Windows Server® 2016 Client Access License (5 User)ライセンス証書
P-141	Windows Server 2016 10 User CAL	PY-WCU10A PYBWC10A	オープン価格 オープン価格	●	<添付品> ・Windows Server® 2016 Client Access License (10 User)ライセンス証書
P-142	Windows Server 2016 50 User CAL	PY-WCU50A PYBWC50A	オープン価格 オープン価格	●	<添付品> ・Windows Server® 2016 Client Access License (50 User)ライセンス証書
P-143	Windows Server 2016 100 User CAL	PY-WCU1HA PYBWC1HA	オープン価格 オープン価格	●	<添付品> ・Windows Server® 2016 Client Access License (100 User)ライセンス証書

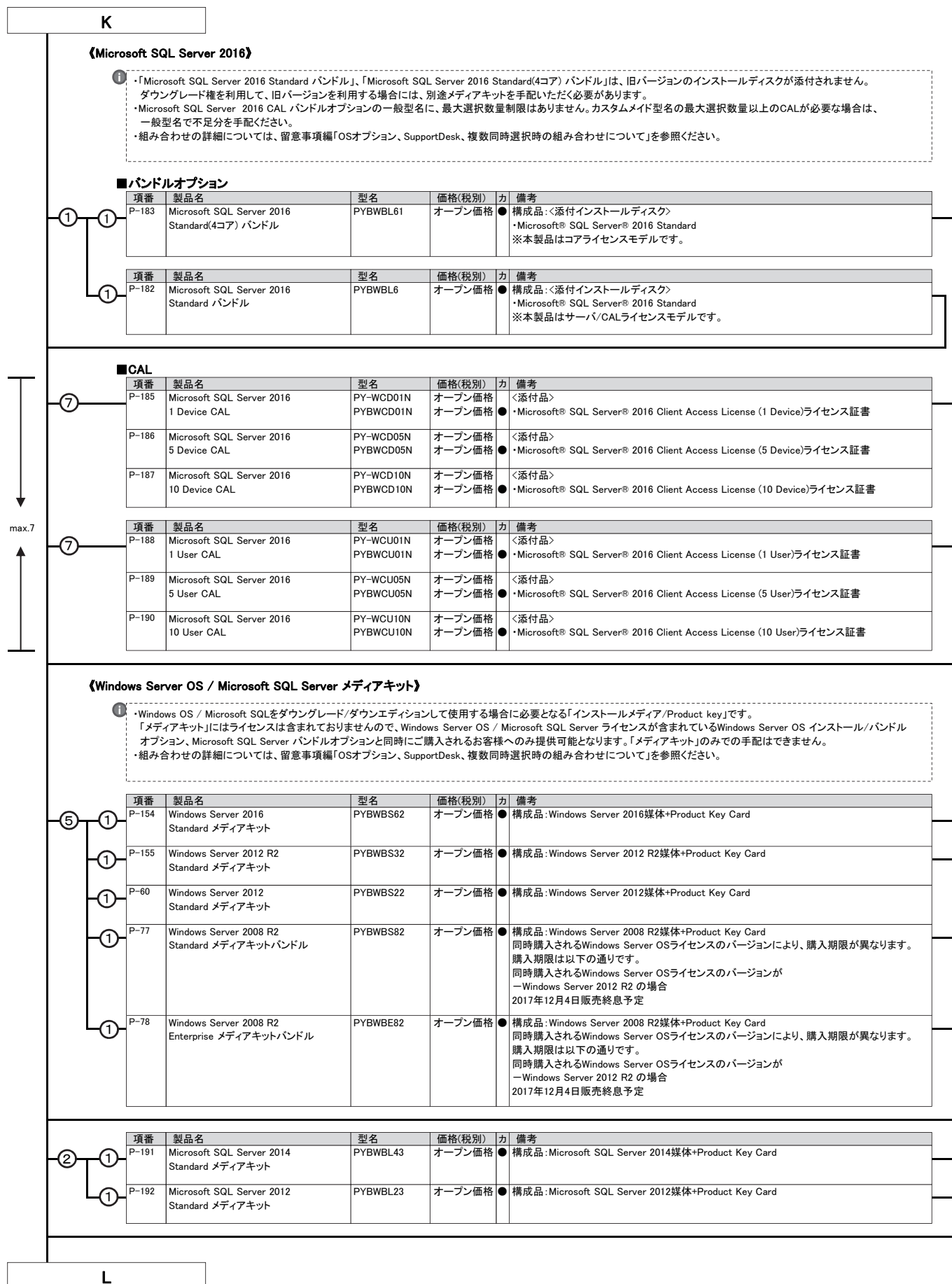
■RDS CAL

項番	製品名	型名	価格(税別)	カ	備考
P-144	Windows Server 2016 Remote Desktop Services 1 Device CAL	PY-WCD01P PYBWC01P	オープン価格 オープン価格	●	<添付品> ・Windows Server® 2016 Remote Desktop Services Client Access License (1 Device)ライセンス証書
P-145	Windows Server 2016 Remote Desktop Services 5 Device CAL	PY-WCD05P PYBWC05P	オープン価格 オープン価格	●	<添付品> ・Windows Server® 2016 Remote Desktop Services Client Access License (5 Device)ライセンス証書
P-146	Windows Server 2016 Remote Desktop Services 10 Device CAL	PY-WCD10P PYBWC10P	オープン価格 オープン価格	●	<添付品> ・Windows Server® 2016 Remote Desktop Services Client Access License (10 Device)ライセンス証書
P-147	Windows Server 2016 Remote Desktop Services 50 Device CAL	PY-WCD50P PYBWC50P	オープン価格 オープン価格	●	<添付品> ・Windows Server® 2016 Remote Desktop Services Client Access License (50 Device)ライセンス証書
P-148	Windows Server 2016 Remote Desktop Services 100 Device CAL	PY-WCD1HP PYBWC1HP	オープン価格 オープン価格	●	<添付品> ・Windows Server® 2016 Remote Desktop Services Client Access License (100 Device)ライセンス証書

項番	製品名	型名	価格(税別)	カ	備考
P-149	Windows Server 2016 Remote Desktop Services 1 User CAL	PY-WCU01P PYBWC01P	オープン価格 オープン価格	●	<添付品> ・Windows Server® 2016 Remote Desktop Services Client Access License (1 User)ライセンス証書
P-150	Windows Server 2016 Remote Desktop Services 5 User CAL	PY-WCU05P PYBWC05P	オープン価格 オープン価格	●	<添付品> ・Windows Server® 2016 Remote Desktop Services Client Access License (5 User)ライセンス証書
P-151	Windows Server 2016 Remote Desktop Services 10 User CAL	PY-WCU10P PYBWC10P	オープン価格 オープン価格	●	<添付品> ・Windows Server® 2016 Remote Desktop Services Client Access License (10 User)ライセンス証書
P-152	Windows Server 2016 Remote Desktop Services 50 User CAL	PY-WCU50P PYBWC50P	オープン価格 オープン価格	●	<添付品> ・Windows Server® 2016 Remote Desktop Services Client Access License (50 User)ライセンス証書
P-153	Windows Server 2016 Remote Desktop Services 100 User CAL	PY-WCU1HP PYBWC1HP	オープン価格 オープン価格	●	<添付品> ・Windows Server® 2016 Remote Desktop Services Client Access License (100 User)ライセンス証書

K

TX1310M1



PRIMERGY TX1310 M1

※ OSにより接続可能装置は異なります。詳細はハードウェア一覧を参照願います。

L

15. Windows SupportDesk [カスタムメイド専用]



- ・**サーバ本体と同時手配願います**(出荷後のサーバ本体には適用できません)。
 ・組み合わせにより、異なるOS用のSupportDeskが複数選択可能です。
 ・組み合わせの詳細については、留意事項欄「OSオプション、SupportDesk、複数同時選択時の組み合わせについて」を参照ください。
 ・サービスの詳細については、システム構成図(サービス一覧)の「SupportDesk/バック」を参照ください。
 ・各OSとゲストOSのサポート可否については、留意事項欄「各OSの仮想化機能について」および「システム構成図で紹介するWeb情報」の「OSのサポート情報、動作確認情報」を参照ください。
 ・SupportDeskのホスト対象OSは、各機種のサポートするOSに準じます。

項番	製品名	型名	価格(税別)	力 備考
Q-79	SupportDesk Standard (Windows Server Standard)	3年 PYBSPS3D02 4年 PYBSPS4D02 5年 PYBSPS5D02	73,000円 84,000円 92,000円 ★	● サービス時間帯: 月曜～金曜 8:30～19:00(祝日および年末年始を除く) ● サポート対象範囲: ホストOS ● 【ホスト対象OS】 ・Windows Server 2016 / 2012 R2 / 2012 / 2008 R2 / 2008 Standard ・Windows Storage Server 2016 / 2012 R2 Standard ・Windows Server 2008 R2 / 2008 Enterprise ・Windows Server 2012 R2 / 2012 Foundation ・Windows Server 2016 / 2012 R2 / 2012 Essentials ※ Windows Server 2008 R2/2008 Enterpriseは、Windows Server 2016/2012 R2/2012 Standardからのダウングレード利用時のみが対象
Q-80	SupportDesk Standard24 (Windows Server Standard)	3年 PYBSPS3A02 4年 PYBSPS4A02 5年 PYBSPS5A02	82,000円 97,000円 110,000円 ★	● サービス時間帯: 24時間365日 ● サポート対象範囲: ホストOS ● 【ホスト対象OS】 ・Windows Server 2016 / 2012 R2 / 2012 / 2008 R2 / 2008 Standard ・Windows Storage Server 2016 / 2012 R2 Standard ・Windows Server 2008 R2 / 2008 Enterprise ・Windows Server 2012 R2 / 2012 Foundation ・Windows Server 2016 / 2012 R2 / 2012 Essentials ※ Windows Server 2008 R2/2008 Enterpriseは、Windows Server 2016/2012 R2/2012 Standardからのダウングレード利用時のみが対象
Q-81	SupportDesk Standard (Windows Server Standard 仮想化対応)	3年 PYBSPT3D02 4年 PYBSPT4D02 5年 PYBSPT5D02	165,000円 216,000円 270,000円 ★	● サービス時間帯: 月曜～金曜 8:30～19:00(祝日および年末年始を除く) ● サポート対象範囲: ホストOS/ゲストOS ● 【ホスト対象OS/ゲスト対象OS】 ・Windows Server 2016 / 2012 R2 / 2012 / 2008 R2 / 2008 Standard ・Windows Storage Server 2016 / 2012 R2 Standard ・Windows Server 2008 R2 / 2008 Enterprise ・Windows Server 2016 / 2012 R2 / 2012 Essentials ※ホストOS/ゲストOSの組み合わせは、富士通でサポート可能な組み合わせに限る ※ Windows Server 2008 R2/2008 Enterpriseは、Windows Server 2016/2012 R2/2012 Standardからのダウングレード利用時のみが対象
Q-82	SupportDesk Standard24 (Windows Server Standard 仮想化対応)	3年 PYBSPT3A02 4年 PYBSPT4A02 5年 PYBSPT5A02	225,000円 294,000円 368,000円 ★	● サービス時間帯: 24時間365日 ● サポート対象範囲: ホストOS/ゲストOS ● 【ホスト対象OS/ゲスト対象OS】 ・Windows Server 2016 / 2012 R2 / 2012 / 2008 R2 / 2008 Standard ・Windows Storage Server 2016 / 2012 R2 Standard ・Windows Server 2008 R2 / 2008 Enterprise ・Windows Server 2016 / 2012 R2 / 2012 Essentials ※ホストOS/ゲストOSの組み合わせは、富士通でサポート可能な組み合わせに限る ※ Windows Server 2008 R2/2008 Enterpriseは、Windows Server 2016/2012 R2/2012 Standardからのダウングレード利用時のみが対象
Q-83	SupportDesk Standard (Windows Server Datacenter 仮想化対応)	3年 PYBSPV3D02 4年 PYBSPV4D02 5年 PYBSPV5D02	300,000円 391,000円 489,000円 ★	● サービス時間帯: 月曜～金曜 8:30～19:00(祝日および年末年始を除く) ● サポート対象範囲: ホストOS/ゲストOS ● 【ホスト対象OS/ゲスト対象OS】 ・Windows Server 2016 / 2012 R2 / 2012 / 2008 R2 / 2008 Standard ・Windows Server 2016 / 2012 R2 / 2012 / 2008 R2 / 2008 Datacenter ・Windows Server 2008 R2 / 2008 Enterprise ※ホストOS/ゲストOSの組み合わせは、富士通でサポート可能な組み合わせに限る
Q-84	SupportDesk Standard24 (Windows Server Datacenter 仮想化対応)	3年 PYBSPV3A02 4年 PYBSPV4A02 5年 PYBSPV5A02	408,000円 532,000円 666,000円 ★	● サービス時間帯: 24時間365日 ● サポート対象範囲: ホストOS/ゲストOS ● 【ホスト対象OS/ゲスト対象OS】 ・Windows Server 2016 / 2012 R2 / 2012 / 2008 R2 / 2008 Standard ・Windows Server 2016 / 2012 R2 / 2012 / 2008 R2 / 2008 Datacenter ・Windows Server 2008 R2 / 2008 Enterprise ※ホストOS/ゲストOSの組み合わせは、富士通でサポート可能な組み合わせに限る



Windows SupportDeskのサービス内容、期間

サービス内容

専門技術者によるOSサポート(電話によるQ&A対応/問題解決支援など)、
Webによる情報提供(ソフトウェアの修正情報/運用ノウハウ/サービス対応履歴など)

サービス期間

3年/4年/5年(製品保証期間を含む)

M

TX1310M1

M

16. Linux OSオプション/SupportDesk [カスタムメイド専用]



- ・**サーバ本体と同時に手配願います**(出荷後のサーバ本体には適用できません)。
- ・Linux OSのサポート状況(本体/オプション)等の最新情報は、当社ホームページ(<http://jp.fujitsu.com/platform/server/primergy/software/linux/technical/support/kernel.html>)にてご確認ください。
- ・Linux仮想環境において、ゲストOSにWindows Server 2008 R2 (SP1)、Windows Server 2012、Windows Server 2012 R2、Windows Server 2016 をインストールする場合、PRIMERGY 本体にインストールまたはバンドルしてお届けするWindows OSオプション(PY型名)に添付されるインストールメディアは利用できません。
- ・別途、パッケージ製品やボリュームライセンス製品のインストールメディアをご使用ください。

Linux SupportDesk

①

- ・組み合わせにより、異なるOS用のSupportDeskが複数選択可能です。
- ・組み合わせの詳細については、留意事項編「OSオプション、SupportDesk、複数同時選択時の組み合わせについて」を参照ください。
- ・サービスの詳細については、システム構成図(サービス一覧)の「SupportDesk/バック」を参照ください。
- ・各OSとゲストOSのサポート可否については、留意事項編「各OSの仮想化機能について」および「システム構成図で紹介するWeb情報」の「OSのサポート情報、動作確認情報」を参照ください。

基本サポート

項番	製品名	型名	価格(税別)	力 備考
Q-103	SupportDesk Standard [Red Hat Enterprise Linux 基本サポート 2CPU/1ゲスト]	1年 PYBSPR1D02	108,000円	● サービス時間帯: 月曜～金曜 8:30～19:00(祝日および年末年始を除く) ● サポート対象範囲: ホストOS/ゲストOS ● サポートCPU数(Socket数): 2まで ● サポートゲストOS数: 1まで 使用可能ハイパーバイザ: RHEL仮想マシン機能 同時起動仮想マシン数: 4まで(他OS含む)
		3年 PYBSPR3D02	302,400円	
		4年 PYBSPR4D02	393,600円	
		5年 PYBSPR5D02	480,000円	
Q-104	SupportDesk Standard24 [Red Hat Enterprise Linux 基本サポート 2CPU/1ゲスト]	1年 PYBSPR1A02	162,000円	● サービス時間帯: 24時間365日 ● サポート対象範囲: ホストOS/ゲストOS ● サポートCPU数(Socket数): 2まで ● サポートゲストOS数: 1まで 使用可能ハイパーバイザ: RHEL仮想マシン機能 同時起動仮想マシン数: 4まで(他OS含む)
		3年 PYBSPR3A02	453,600円	
		4年 PYBSPR4A02	590,400円	
		5年 PYBSPR5A02	720,000円	
Q-105	SupportDesk Standard [Red Hat Enterprise Linux 基本サポート 2CPU/4ゲスト]	3年 PYBSPK3D02	453,600円	● サービス時間帯: 月曜～金曜 8:30～19:00(祝日および年末年始を除く) ● サポート対象範囲: ホストOS/ゲストOS ● サポートCPU数(Socket数): 2まで ● サポートゲストOS数: 4まで 使用可能ハイパーバイザ: RHEL仮想マシン機能 同時起動仮想マシン数: 4まで(他OS含む)
		4年 PYBSPK4D02	590,400円	
		5年 PYBSPK5D02	720,000円	
Q-106	SupportDesk Standard24 [Red Hat Enterprise Linux 基本サポート 2CPU/4ゲスト]	3年 PYBSPK3A02	680,400円	● サービス時間帯: 24時間365日 ● サポート対象範囲: ホストOS/ゲストOS ● サポートCPU数(Socket数): 2まで ● サポートゲストOS数: 4まで 使用可能ハイパーバイザ: RHEL仮想マシン機能 同時起動仮想マシン数: 4まで(他OS含む)
		4年 PYBSPK4A02	885,600円	
		5年 PYBSPK5A02	1,080,000円	
Q-126	SupportDesk Standard [Red Hat Enterprise Linux VDC 基本サポート 2CPU/ ゲスト無制限(ゲスト専用)]	3年 PYBSPD3D03	908,000円	● サービス時間帯: 月曜～金曜 8:30～19:00(祝日および年末年始を除く) ● サポート対象範囲: ゲストOS ● サポートCPU数(Socket数): 2まで ● サポートゲストOS数: 無制限 使用可能ハイパーバイザ: VMware/Hyper-V(ハイパーバイザのサポートは対象外)
		4年 PYBSPD4D03	1,181,000円	
		5年 PYBSPD5D03	1,440,000円	
Q-127	SupportDesk Standard24 [Red Hat Enterprise Linux VDC 基本サポート 2CPU/ ゲスト無制限(ゲスト専用)]	3年 PYBSPD3A03	1,361,000円	● サービス時間帯: 24時間365日 ● サポート対象範囲: ゲストOS ● サポートCPU数(Socket数): 2まで ● サポートゲストOS数: 無制限 使用可能ハイパーバイザ: VMware/Hyper-V(ハイパーバイザのサポートは対象外)
		4年 PYBSPD4A03	1,772,000円	
		5年 PYBSPD5A03	2,160,000円	
Q-111	SupportDesk Standard [Red Hat Enterprise Linux 基本サポート 2ゲスト(ゲスト専用)]	3年 PYBSPN3D02	302,400円	● サービス時間帯: 月曜～金曜 8:30～19:00(祝日および年末年始を除く) ● サポート対象範囲: ゲストOS ● サポートCPU数(Socket数): 無制限 ● サポートゲストOS数: 2まで 使用可能ハイパーバイザ: VMware/Hyper-V(ハイパーバイザのサポートは対象外)
		4年 PYBSPN4D02	393,600円	
		5年 PYBSPN5D02	480,000円	
Q-112	SupportDesk Standard24 [Red Hat Enterprise Linux 基本サポート 2ゲスト(ゲスト専用)]	3年 PYBSPN3A02	453,600円	● サービス時間帯: 24時間365日 ● サポート対象範囲: ゲストOS ● サポートCPU数(Socket数): 無制限 ● サポートゲストOS数: 2まで 使用可能ハイパーバイザ: VMware/Hyper-V(ハイパーバイザのサポートは対象外)
		4年 PYBSPN4A02	590,400円	
		5年 PYBSPN5A02	720,000円	

①

Linux SupportDesk [基本サポート]のサービス内容、期間、サポートOS

サービス内容

専門技術者によるホストOS(Linux)、ゲストOS(Linux)サポート(電話によるQ&A対応/問題解決支援など)、
Webによる情報提供(ソフトウェアの修正情報/運用ノウハウ/サービス対応履歴など)、プロダクトIDの入手手続き代行

サービス期間

1年/3年/4年/5年(製品保証期間を含む)

サポートOS

Red Hat Enterprise Linux

N

N-1

PRIMERGY TX1310 M1

※ OS により接続可能装置は異なります。詳細はハードウェア一覧を参照願います。

N

N-1

・拡張サポート

項番	製品名	型名	価格(税別)	カ	備考
Q-113	SupportDesk Standard [Red Hat Enterprise Linux 拡張サポート 2CPU/1ゲスト]	5年 PYBSPR5DE2	792,000円	★	● サービス時間帯: 月曜～金曜 8:30～19:00(祝日および年末年始を除く) サポート対象範囲: ホストOS/ゲストOS サポートCPU数(Socket数): 2まで サポートゲストOS数: 1まで 使用可能ハイパーバイザ: RHEL仮想マシン機能 同時起動仮想マシン数: 4まで(他OS含む)
Q-114	SupportDesk Standard24 [Red Hat Enterprise Linux 拡張サポート 2CPU/1ゲスト]	5年 PYBSPR5AE2	1,188,000円	★	● サービス時間帯: 24時間365日 サポート対象範囲: ホストOS/ゲストOS サポートCPU数(Socket数): 2まで サポートゲストOS数: 1まで 使用可能ハイパーバイザ: RHEL仮想マシン機能 同時起動仮想マシン数: 4まで(他OS含む)
Q-115	SupportDesk Standard [Red Hat Enterprise Linux 拡張サポート 2CPU/1ゲスト]	5年 PYBSPK5DE2	1,188,000円	★	● サービス時間帯: 月曜～金曜 8:30～19:00(祝日および年末年始を除く) サポート対象範囲: ホストOS/ゲストOS サポートCPU数(Socket数): 2まで サポートゲストOS数: 4まで 使用可能ハイパーバイザ: RHEL仮想マシン機能 同時起動仮想マシン数: 4まで(他OS含む)
Q-116	SupportDesk Standard24 [Red Hat Enterprise Linux 拡張サポート 2CPU/1ゲスト]	5年 PYBSPK5AE2	1,782,000円	★	● サービス時間帯: 24時間365日 サポート対象範囲: ホストOS/ゲストOS サポートCPU数(Socket数): 2まで サポートゲストOS数: 4まで 使用可能ハイパーバイザ: RHEL仮想マシン機能 同時起動仮想マシン数: 4まで(他OS含む)
Q-128	SupportDesk Standard [Red Hat Enterprise Linux VDC 拡張サポート 2CPU/ ゲスト無制限(ゲスト専用)]	5年 PYBSPD5DE3	2,376,000円	★	● サービス時間帯: 月曜～金曜 8:30～19:00(祝日および年末年始を除く) サポート対象範囲: ゲストOS サポートCPU数(Socket数): 2まで サポートゲストOS数: 無制限 使用可能ハイパーバイザ: VMware/Hyper-V(ハイパーバイザのサポートは対象外)
Q-129	SupportDesk Standard24 [Red Hat Enterprise Linux VDC 拡張サポート 2CPU/ ゲスト無制限(ゲスト専用)]	5年 PYBSPD5AE3	3,564,000円	★	● サービス時間帯: 24時間365日 サポート対象範囲: ゲストOS サポートCPU数(Socket数): 2まで サポートゲストOS数: 無制限 使用可能ハイパーバイザ: VMware/Hyper-V(ハイパーバイザのサポートは対象外)
Q-121	SupportDesk Standard [Red Hat Enterprise Linux 拡張サポート 2ゲスト(ゲスト専用)]	5年 PYBSPN5DE2	792,000円	★	● サービス時間帯: 月曜～金曜 8:30～19:00(祝日および年末年始を除く) サポート対象範囲: ゲストOS サポートCPU数(Socket数): 無制限 サポートゲストOS数: 2まで 使用可能ハイパーバイザ: VMware/Hyper-V(ハイパーバイザのサポートは対象外)
Q-122	SupportDesk Standard24 [Red Hat Enterprise Linux 拡張サポート 2ゲスト(ゲスト専用)]	5年 PYBSPN5AE2	1,188,000円	★	● サービス時間帯: 24時間365日 サポート対象範囲: ゲストOS サポートCPU数(Socket数): 無制限 サポートゲストOS数: 2まで 使用可能ハイパーバイザ: VMware/Hyper-V(ハイパーバイザのサポートは対象外)

Linux SupportDesk [拡張サポート]のサービス内容、期間、サポートOS

サービス内容

専門技術者によるホストOS(Linux)、ゲストOS(Linux)サポート(電話によるQ&A対応/問題解決支援など)、
Webによる情報提供(ソフトウェアの修正情報/運用ノウハウ/サービス対応履歴など)、プロダクトID(EUSサービスを含む)の入手手続き代行

サービス期間

5年(製品保証期間を含む)

サポートOS

Red Hat Enterprise Linux

Linux OS媒体

Linux OS媒体バンドルオプション手配時は、Linux SupportDeskの同時手配が必須です。

- ・同時選択可能な組み合わせや最大選択数量については、留意事項編「OSオプション、SupportDesk、複数同時選択時の組み合わせについて」を参照ください。
- ・各OSとゲストOSのサポート可否については、留意事項編「各OSの仮想化機能について」および「システム構成図で紹介するWeb情報」の「OSのサポート情報、動作確認情報」を参照ください。

・バンドルオプション

項番	製品名	型名	価格(税別)	カ	備考
P-116	Red Hat Enterprise Linux 7.1 媒体バンドル ※2017年3月31日販売終息予定	PYBLB71	1,000円	●	● 構成品: <添付インストールディスク> ・Red Hat Enterprise Linux 7.1(for Intel64)
P-118	Red Hat Enterprise Linux 7.2 媒体バンドル	PYBLB72	1,000円	●	● 構成品: <添付インストールディスク> ・Red Hat Enterprise Linux 7.2(for Intel64)
P-201	Red Hat Enterprise Linux 7.3 媒体バンドル	PYBLB73	1,000円	●	● 構成品: <添付インストールディスク> ・Red Hat Enterprise Linux 7.3(for Intel64)
P-166	Red Hat Enterprise Linux 6.7 媒体バンドル	PYBLB67	1,000円	●	● 構成品: <添付インストールディスク> ・Red Hat Enterprise Linux 6.7(for x86) ・Red Hat Enterprise Linux 6.7(for Intel64)
P-193	Red Hat Enterprise Linux 6.8 媒体バンドル	PYBLB68	1,000円	●	● 構成品: <添付インストールディスク> ・Red Hat Enterprise Linux 6.8(for x86) ・Red Hat Enterprise Linux 6.8(for Intel64)
P-114	Red Hat Enterprise Linux 5.11 媒体バンドル ※2017年3月31日販売終息予定	PYBLB55	1,000円	●	● 構成品: <添付インストールディスク> ・Red Hat Enterprise Linux 5.11(for x86) ・Red Hat Enterprise Linux 5.11(for Intel64)

O

※ OS により接続可能装置は異なります。詳細はハードウェア一覧を参照願います。

O

17. ハードウェア用SupportDesk [カスタムメイド専用]



- ・サーバ本体と同時手配願います(出荷後のサーバ本体には適用できません)。
- ・組み合わせにより、OS用SupportDeskとハードウェア用SupportDeskを同時選択することが可能です。
- ・組み合わせの詳細については、留意事項編「OSオプション、SupportDesk、複数同時選択時の組み合わせについて」を参照ください。
- ・サービスの詳細については、システム構成図(サービス一覧)の「SupportDeskパック」を参照ください。

項番	製品名	型名	価格(税別)	カ	備考
Q-156	保証延長パック 翌営業日以降訪問修理	3年 PYBSPW3D31	21,400円	●	● サービス内容: ● ハードウェアトラブル時の翌営業日以降訪問修理 ● 受付時間帯: 月曜～金曜 9:00～17:00(祝日および年末年始を除く)
		4年 PYBSPW4D31	46,100円	●	
		5年 PYBSPW5D31	59,200円	★	
Q-238	SupportDeskパック Standard (OSサポートなし)	3年 PYBSPH3D31	64,000円	●	● サービス時間帯: 月曜～金曜 8:30～19:00(祝日および年末年始を除く)
		4年 PYBSPH4D31	87,000円	●	
		5年 PYBSPH5D31	107,000円	★	
Q-252	SupportDeskパック Standard24 (OSサポートなし)	3年 PYBSPH3A31	82,000円	●	● サービス時間帯: 24時間365日
		4年 PYBSPH4A31	113,000円	●	
		5年 PYBSPH5A31	138,000円	★	
Q-165	SupportDeskパック 保守交換ディスク引渡プラス (OSサポートなし)	3年 PYBSP3D31	81,000円	●	● サービス内容: ● 故障ハードディスクのお客様への引き渡し ● サービス時間帯: 月曜～金曜 8:30～19:00(祝日および年末年始を除く)
		4年 PYBSP4D31	110,000円	●	
		5年 PYBSP5D31	136,000円	★	
Q-176	SupportDeskパック 保守交換ディスク引渡プラス24 (OSサポートなし)	3年 PYBSP3A31	98,000円	●	● サービス内容: ● 故障ハードディスクのお客様への引き渡し ● サービス時間帯: 24時間365日
		4年 PYBSP4A31	135,000円	●	
		5年 PYBSP5A31	165,000円	★	
Q-187	SupportDeskパック BIOS/ファームウェアアップデート・ 定期点検プラス (OSサポートなし)	3年 PYBSPQ3D31	115,000円	●	● サービス内容: ● ハードウェアの定期点検(1回/年) ● BIOSやファームウェアのアップデート作業を代行(定期点検時) ● サービス時間帯: 月曜～金曜 8:30～19:00(祝日および年末年始を除く)
		4年 PYBSPQ4D31	154,000円	●	
		5年 PYBSPQ5D31	191,000円	★	
Q-198	SupportDeskパック BIOS/ファームウェアアップデート・ 定期点検プラス24 (OSサポートなし)	3年 PYBSPQ3A31	146,000円	●	● サービス内容: ● ハードウェアの定期点検(1回/年) ● BIOSやファームウェアのアップデート作業を代行(定期点検時) ● サービス時間帯: 24時間365日
		4年 PYBSPQ4A31	197,000円	●	
		5年 PYBSPQ5A31	244,000円	★	
Q-209	SupportDeskパック BIOS/ファームウェアアップデート・ 定期点検・ 保守交換ディスク引渡プラス (OSサポートなし)	3年 PYBSPR3D31	132,000円	●	● サービス内容: ● ハードウェアの定期点検(1回/年) ● BIOSやファームウェアのアップデート作業を代行(定期点検時) ● 故障ハードディスクのお客様への引き渡し ● サービス時間帯: 月曜～金曜 8:30～19:00(祝日および年末年始を除く)
		4年 PYBSPR4D31	177,000円	●	
		5年 PYBSPR5D31	220,000円	★	
Q-220	SupportDeskパック BIOS/ファームウェアアップデート・ 定期点検・ 保守交換ディスク引渡プラス24 (OSサポートなし)	3年 PYBSPR3A31	163,000円	●	● サービス内容: ● ハードウェアの定期点検(1回/年) ● BIOSやファームウェアのアップデート作業を代行(定期点検時) ● 故障ハードディスクのお客様への引き渡し ● サービス時間帯: 24時間365日
		4年 PYBSPR4A31	220,000円	●	
		5年 PYBSPR5A31	273,000円	★	



SupportDesk のサービス内容、期間(共通)

サービス内容

- ・ハードウェアトラブル時の当日訪問修理
- ・Webによる情報提供(運用ノウハウ/サービス対応履歴など)
- ・ハードウェアの障害予兆/異常情報のOSCへのリモート通報、および通報内容の解析

サービス期間

3年/4年/5年(製品保証期間を含む)

End : PRIMERGY TX1310 M1

PRIMERGY TX1310 M1

PRIMERGY TX1310 M1 更新履歴

版数	日付	更新箇所	更新内容
15版	2017/2/8		2月エンハンス内容の反映
14版	2016/11/28	8. 内蔵ストレージ	内蔵3.5インチBC-SATA HDD-500GB(7.2krpm)の販売終息予定日修正
13版	2016/10/17		10月エンハンス内容の反映
12版	2016/8/2		8月エンハンス内容の反映
11版	2016/6/7		6月エンハンス内容の反映
10版	2016/4/4		4月エンハンス内容の反映
9版	2015/12/22		12月エンハンス内容の反映
8版	2015/8/28		8月エンハンス内容の反映
7版	2015/5/7		5月エンハンス内容の反映
6版	2015/4/23	8. 内蔵ストレージ	内蔵3.5インチBC-SATA HDD-6TB(7.2krpm)を削除
5版	2015/4/2		4月エンハンス内容の反映
4版	2015/2/12		2月エンハンス内容の反映
3版	2014/11/18		11月エンハンス内容の反映
2版	2014/8/21		8月エンハンス内容の反映
初版	2014/5/12		新規作成