

SCSI アレイコントローラカード PG-141C/CL ご使用前に

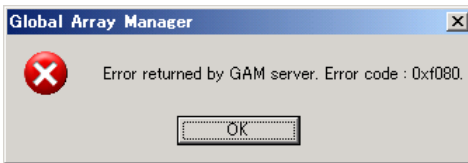
このたびは、弊社の SCSI アレイコントローラカードをお買い求めいただきまして、誠にありがとうございます。本書は、本製品に添付の『SCSI アレイコントローラカード PG-141C/CL (MegaRAID SCSI 320-1) 取扱説明書』の記述を補足しております。本製品をご利用になる前に必ずお読みください。

2004年11月
富士通株式会社

1 留意事項

1.1 User 権限で GAM にサインオンした際について

gamroot 以外のユーザで GAM にサインオンした際に、以下のエラーが表示されることがありますが、動作に影響はありませんので、[OK]を押してウィンドウを閉じてください。



1.2 WebBIOS でのハードディスクの容量表示について

WebBIOS のメインメニュー画面の「Physical Drives」エリアでハードディスクをクリックして表示される容量の情報 (Size) が OMB と表示されます。各ハードディスクの容量を確認する場合は、メインメニュー画面で「Physical Drives」エリアに表示されている容量を参照してください。

1.3 ServerView コンソールを使用する際の注意事項

ServerView コンソールご使用時の注意事項は以下のとおりです。

1.3.1 GAM クライアントの起動について

GAM クライアントを開いている状態で、ServerView コンソールから GAM クライアントを開こうとした場合 (外部記憶装置画面の [設定] をクリック)、以下のエラーメッセージがポップアップされます。動作には影響ありませんので、[OK]を押してウィンドウを閉じてください。



1.3.2 Linux のご使用時について

Linux サーバにおいて、ServerView 上での本製品に接続されたハードディスクの情報の表示はサポートしていません (動作保証外となります)。

本製品に接続されたハードディスクの情報を参照する場合は、GAM を使用してください。

1.3.3 デバイスの表示について

本製品に接続されたデバイスの情報を参照する場合は、通常は GAM を使用してください。ServerView から本製品に接続されたデバイスの表示 (外部記憶装置画面の [デバイスの表示] をクリック) は通常は行わないでください。

1.4 WebBIOS での Predictive Failure 表示について

WebBIOS でハードディスク状態の参照を行った場合、Predictive Failure の表示は変化しません。ハードディスクの SMART の状態を確認するためには、GAM の「Controller View」画面の PFA Count から情報を参照してください。SMART と Predictive Failure と PFA Count は同じ意味を表しています。

Microsoft、Windows、Windows Server は、米国 Microsoft Corporation の米国およびその他の国における登録商標または商標です。
MegaRAID、Global Array Manager、WebBIOS は、米国 LSI Logic 社の商標です。
Linux は、Linus Torvalds 氏の米国およびその他の国における登録商標あるいは商標です。

画面の使用に際して米国 Microsoft Corporation の許諾を得ています。

All Rights Reserved, Copyright© FUJITSU LIMITED 2004