

SCSI アレイコントローラカード PG-140D1 ご使用前に

このたびは、弊社の SCSI アレイコントローラカードをお買い求めいただきまして、誠にありがとうございます。

本書は、本製品に添付の『SCSI アレイコントローラカード PG-140D1 (MegaRAID SCSI 320-OX) 取扱説明書』の記述を補足しております。本製品をご利用になる前に必ずお読みください。

2005 年 10 月

1. PRIMERGY TX150 S2 / TX150FT S2 のハードディスク故障誤検出修正モジュールについて

本カードを搭載した PRIMERGY TX150 S2 /TX150FT S2 において、OS のシャットダウン時に正常なハードディスクを誤って切り離す不具合が発生します。(発生頻度はシステム環境に依存します。)

この対応として、2005 年 10 月末に Microsoft 社の Hotfix 及び Hotfix を有効にする為の修正モジュールを公開致しますので、適用をお願い致します。修正モジュール及び適用条件等の詳細情報につきましては、以下 URL より入手してください。

<http://www.fmworld.net/cgi-bin/drviasearch/drviaindex.cgi>
(上記 URL から対象機種を選択してください。)

2. WebBIOS のプロパティの初期設定値について

取扱説明書 P32 の 3.3.1 アレイコントローラカードのプロパティの設定値につきまして、ファームウェアの版数によって、設定値の画面表示が異なる部分があります。

ただし、表示上の問題であり、実際の動作は変わりませんので、設定変更の必要はありません。

ファーム	プロパティ	パラメータ	設定値	意味
420S	Adapter Properties	BIOS Stops on Error	Off (出荷時) On	無効 有効
420U	Adapter Properties	BIOS Stops on Error	On(出荷時) Off	無効 有効

<説明> 起動時に構成情報に問題を検出した場合、POST で停止します。

ファーム	プロパティ	パラメータ	設定値	意味
420S	Adapter Properties	BIOS Echoes Messages	On (出荷時) Off	有効 無効
420U	Adapter Properties	BIOS Echoes Messages	Off(出荷時) On	有効 無効

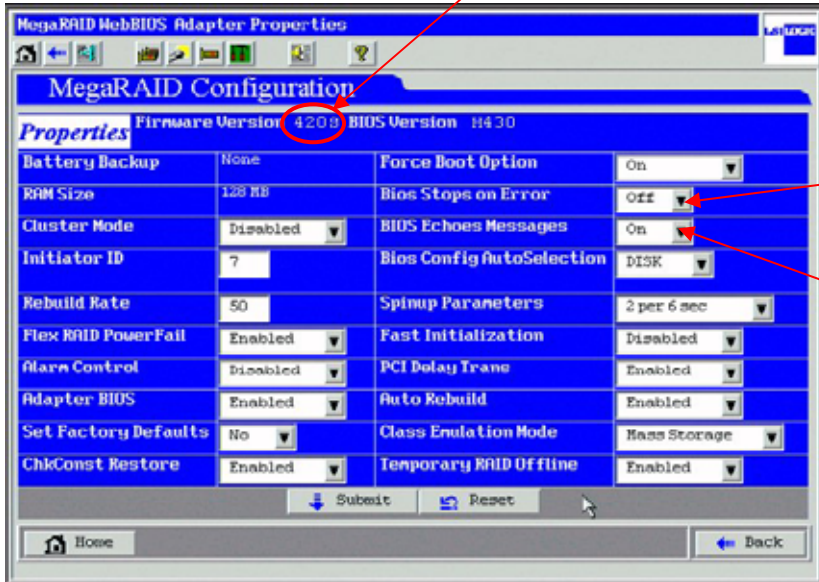
<説明> POST メッセージを画面上に表示するかどうかを設定します。
“無効”に設定すると、POST メッセージ “press [ctrl] [H]” が画面上に表示されません。

WebBIOS の設定画面は、それぞれ以下となります。

(出荷設定は以下となっていますので、特に設定変更の必要はありません)

1) WebBIOS 設定画面(420S)の初期設定

ファーム版数 420S



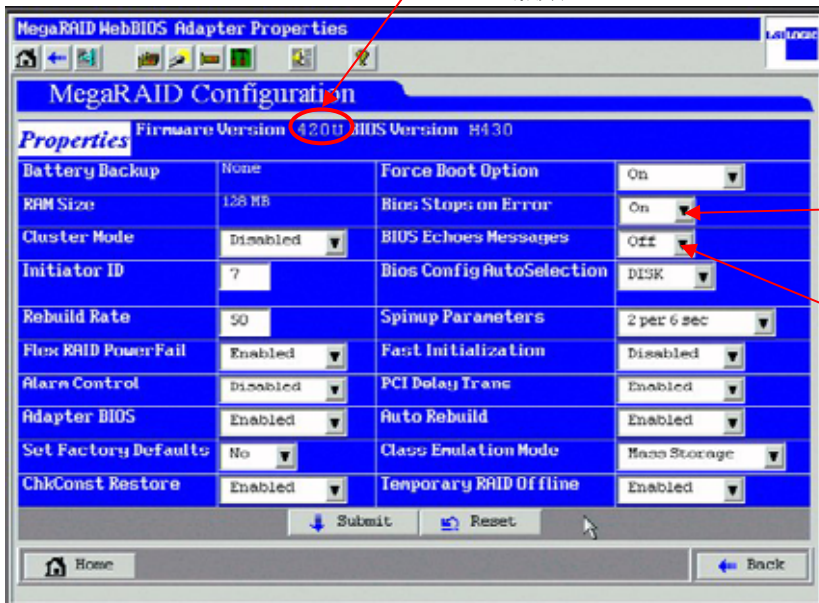
420S の初期設定値

Bios Stop on Error
off (無効)

BIOS Echoes Messages
on (有効)

2) WebBIOS 設定画面(420U)の初期設定

ファーム版数 420U



420U の初期設定値

Bios Stop on Error
on (無効)

BIOS Echoes Messages
off (有効)

Microsoft、Windows、Windows NT、Windows Server は、米国 Microsoft Corporation の米国およびその他の国における登録商標または商標です。

Global Array Manager、WebBIOS は、米国 LSI Logic 社の商標です。

Linux は、Linus Torvalds 氏の米国およびその他の国における登録商標あるいは商標です。

All Rights Reserved, Copyright© FUJITSU LIMITED 2005