

**Windows Small Business Server  
2011 Essentials  
手動インストールガイド  
～PRIMERGY MX130 S1 編～**

**2011 年 9 月**

**富士通株式会社**

**改訂履歴**

改版日時	版数	改版内容
2011.7.22	1.0	新規作成
2011.9.27	1.1	ServerView アップデートエージェントについて追記

本書では、以下の略称を使用することがあります。

	正式名称	略称
製品名	Microsoft® Windows® Small Business Server 2011 Essentials	SBS 2011 Essentials

- 本書の内容は、改善のため事前連絡なしに変更することがあります。
- 本書に記載されたデータの使用に起因する、第三者の特許権およびその他の権利の侵害については、当社はその責を負いません。
- 無断転載を禁じます。

Microsoft, Windows, Windows Server は、Microsoft Corporation の米国及びその他の国における登録商標または商標です。

## 目次

はじめに.....	4
1 留意事項.....	5
2 SBS2011 Essentials をインストールする.....	6
3 ドライバ、添付ソフトを導入する .....	16
3.1 ドライバをインストールする.....	16
3.2 添付ソフトをインストールする.....	18

## はじめに

本書では SBS2011 Essentials の PRIMERGY サーバーへのインストール手順を、下記のサイトでご紹介している環境の構築例にそってに説明しています。

「Windows Small Business Server 2011 Essentials PRIMERGY 推奨ディスク構成」

<http://primeserver.fujitsu.com/primergy/technical/construct/pdf/sbs2011-essentials-disk.pdf>

SBS2011 Essentials インストールには大きく分けて 2 つのステップがあります。

- SBS2011 Essentials をインストールする
- ドライバ、添付ソフトを導入する

本書では各ステップについて、導入/設定手順をご説明しています。

## 1 留意事項

①日本語 106/109 キーボードを接続して Windows® Small Business Server 2011 Essentials をインストールした際、英語 101/102 キーボードレイアウトが適用される場合があります。

インストール後に下記の URL で公開している「キーボードレイアウトの確認および変更手順」に従って、キーボードレイアウトの確認と必要な対処の実施をお願いします。

<http://primeserver.fujitsu.com/primergy/software/windows/products/sbs-essentials/#p6>

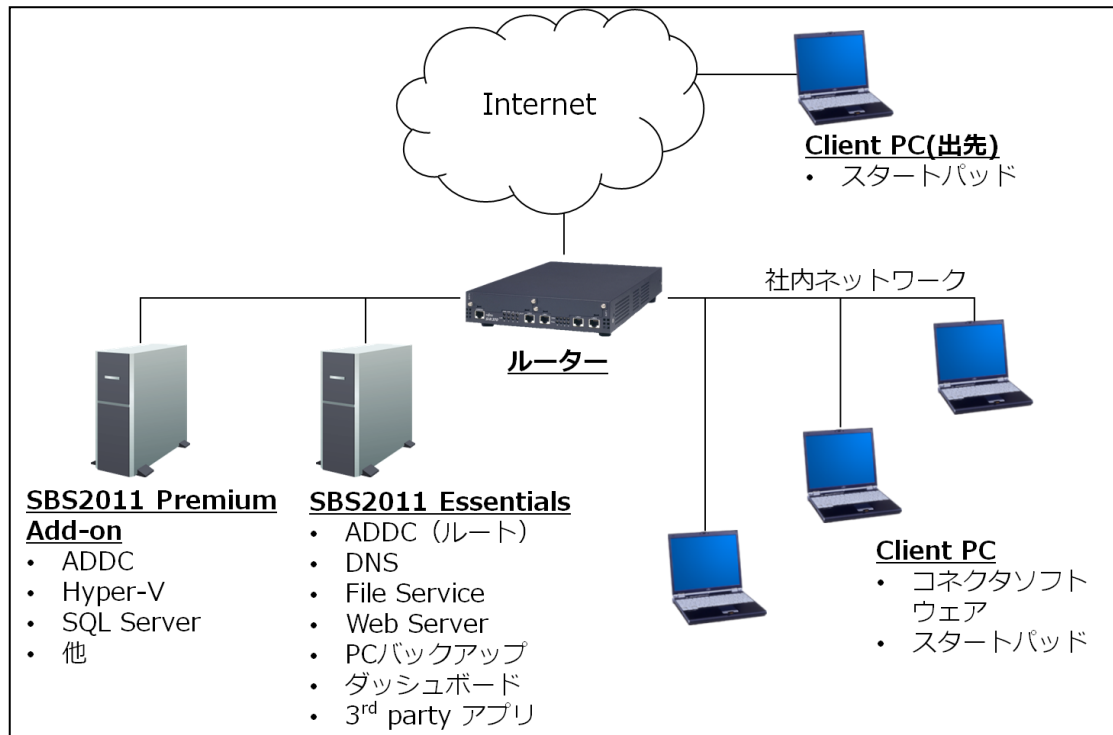
②本手順書に記載の方法で環境構築する場合、SBS2011 Essentials のインストール開始前に BIOS 設定を変更する必要があります。

下記のマニュアルをご参照の上、[Advanced]メニュー、[Peripheral Configuration]の[SATA Mode]を[AHCI]に変更して下さい。

PRIMERGY MX130 S1 用 D2974 BIOS セットアップユーティリティ リファレンスマニュアル

<http://manuals.ts.fujitsu.com/file/10004/mx130s1-d2974-bios-jp.pdf>

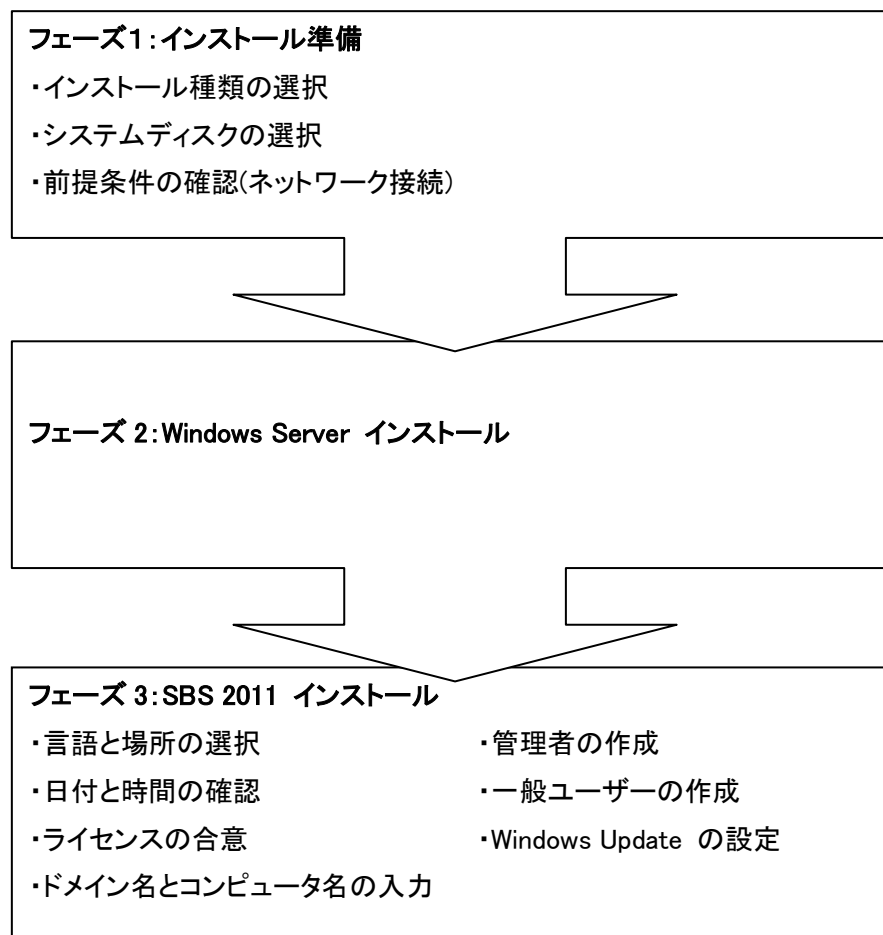
## 2 SBS2011 Essentials をインストールする



### SBS サーバーのインストールの準備

購入された PRIMERGY サーバーをブロードバンドルーターまたはスイッチに有線で接続します。この時、ブロードバンドルーターまたはスイッチの電源は ON となっている必要があります。

[SBS 2011 Essentials インストール DVD]を DVDドライブに挿入してサーバーを起動し、インストールを開始します。SBS 2011 Essentials のインストールには、「インストール準備」、「Windows Server インストール」、「SBS 2011 インストール」の 3 つのフェーズがあります。各フェーズでは、ウィザードによるいくつかの質問に答える必要があります。



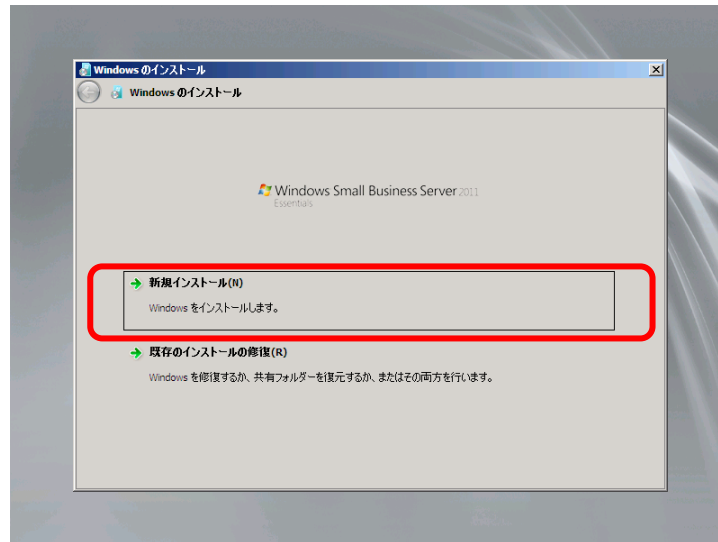
#### ワンポイント

SBS 2011 Essentials をインストールするサーバーからは、あらかじめ、USB や IEEE1394 などで接続された外部ハードドライブを取り外しておいてください。これらのハードドライブは、SBS 2011 Essentials のインストール後に再度、接続します。

## ステップバイステップ



### SBS 2011 Essentials をインストールする

- (1) [SBS 2011 Essentials インストール DVD]を DVD ドライブに挿入して、サーバーの電源を入れます。
- (2) 「Windows Small Business Server 2011 Essentials」のロゴが記載されたウィンドウがはじめに表示されます。リストから「使用する言語は日本語です」を選択して、矢印ボタンをクリックします。
- (3) [Windows のインストール]が表示されます。[新規インストール]をクリックします。

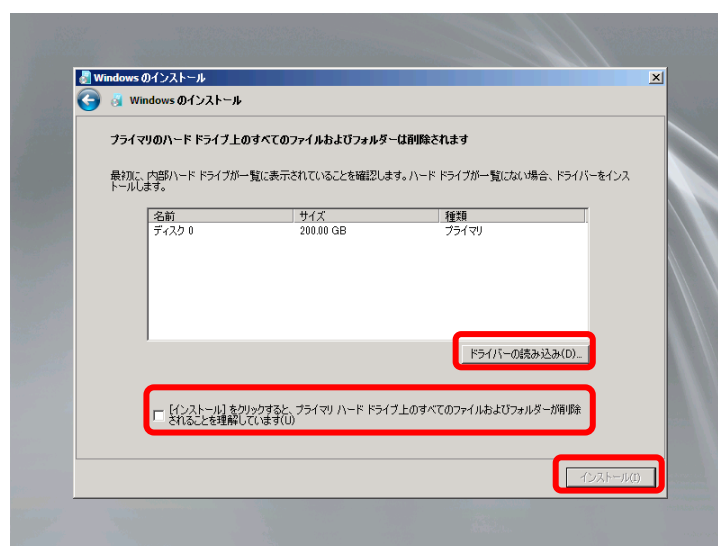




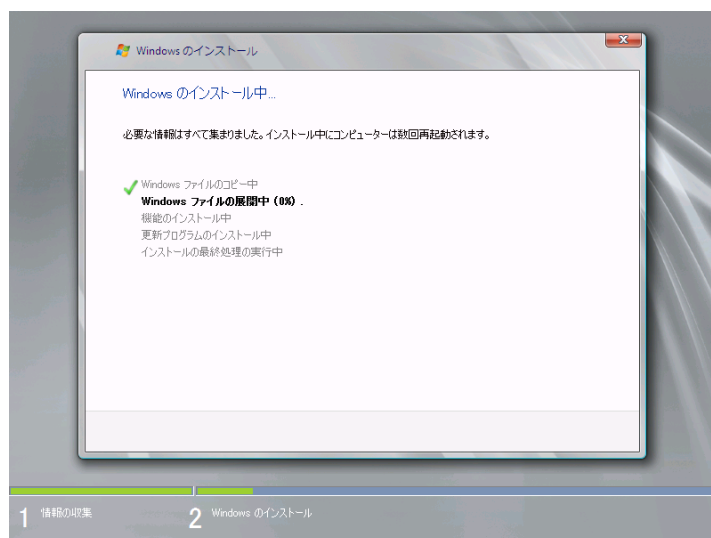
(4) ストレージドライバを読み込みます。

- ・一旦 [SBS 2011 EssentialsインストールDVD] を取り出し、SVS-DVD1を挿入します。
- ・[ドライバーの読み込み]をクリックします。
- ・SVS-DVD1の“<ドライブ名>:¥DRV¥MASSSTOR¥ATI¥MX130S1RAID¥x64W2K8R2”を選択しドライバを適用します。(最新のドライバに関しては <http://primeserver.fujitsu.com/primergy/downloads/> より入手して下さい。)
- ・マウスポインタの形が円形  から矢印  になったら、SVS-DVD1を取り出し、[SBS 2011 EssentialsインストールDVD]を挿入します。

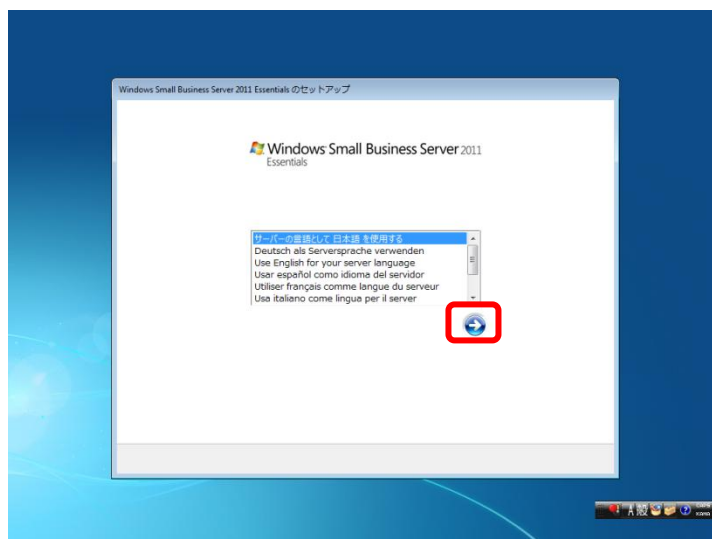
下の画面が表示されます。検出されたハードドライブが表示されます。(表示されるディスクの数はご使用の環境によって異なります。)[[インストール]をクリックすると、プライマリハードドライブ上のすべてのファイルおよびフォルダーが削除されることを理解しています]をチェックし、[インストール]ボタンをクリックします。



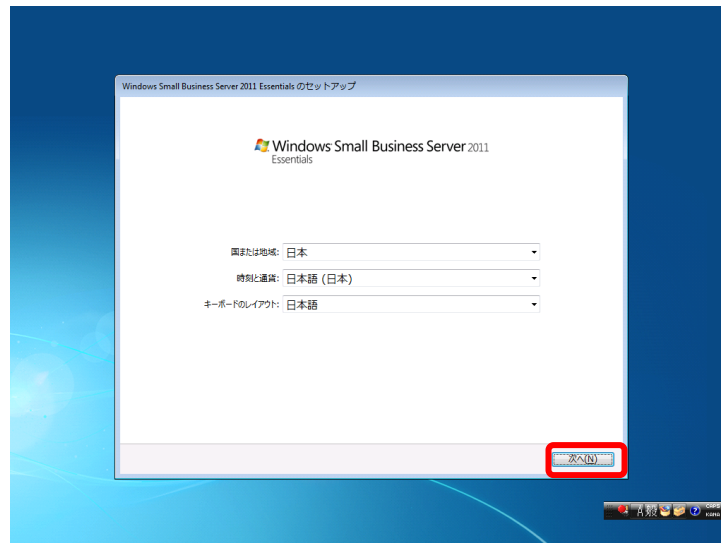
ここから「Windows Server インストール」のフェーズに入ります。このフェーズでは特にユーザの操作は必要ありません。なお、このフェーズでは複数回システムが再起動します。  
(環境によって異なりますが、次の画面に遷移するまでの時間は約1時間です。)



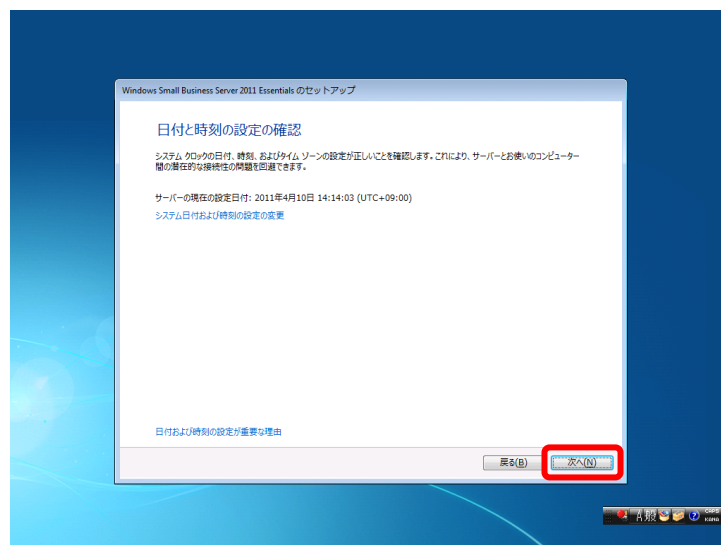
(5)「Windows Server インストール」のフェーズが終了し、システムが起動すると、[Windows Small Business Server 2011 Essentials のセットアップ]が表示されます。「サーバーの言語として日本語を使用する」を選択して、矢印ボタンをクリックします。



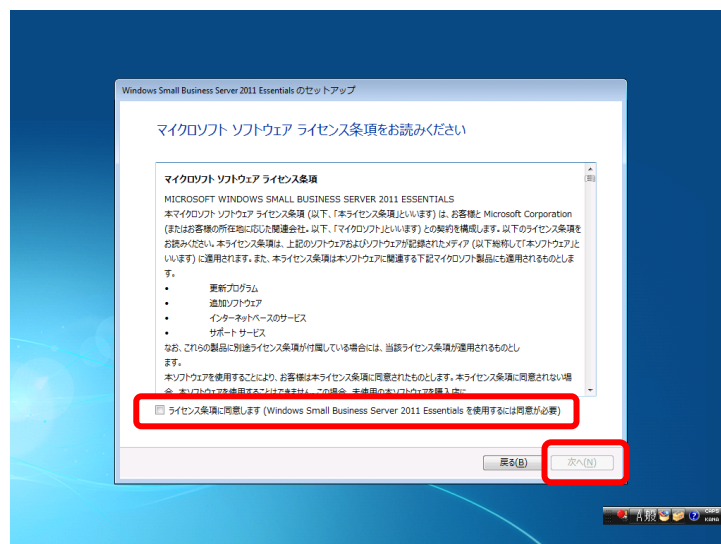
(6) 国または地域、時刻と通貨、キーボードのレイアウトを設定し、[次へ]ボタンをクリックします。



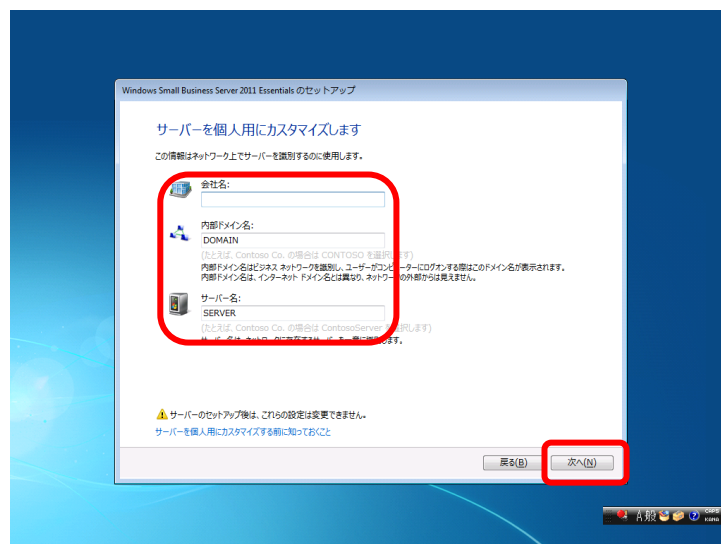
(7) [日付と時刻の設定の確認]が表示されます。時刻とタイムゾーンを変更する場合は[システム日付および時刻の設定の変更]をクリックします。[次へ]ボタンをクリックします。



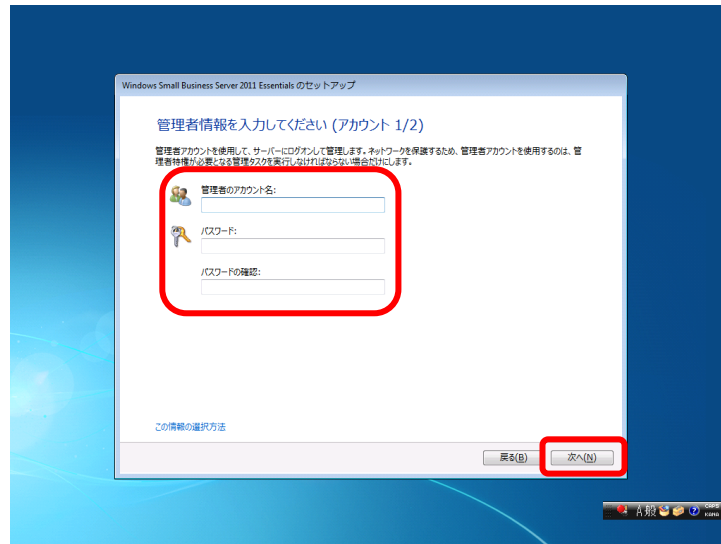
(8) [マイクロソフト ソフトウェア ライセンス条項をお読みください]が表示されます。ライセンスに同意するには、[ライセンス条項に同意します]をチェックし、[次へ]ボタンをクリックします。



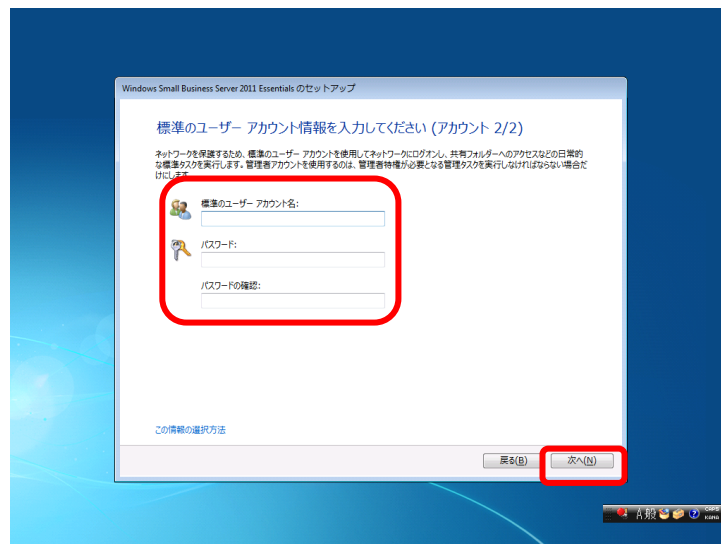
(9) [サーバーを個人用にカスタマイズします]が表示されます。会社名、内部ドメイン名、サーバー名を入力し、[次へ]ボタンをクリックします。



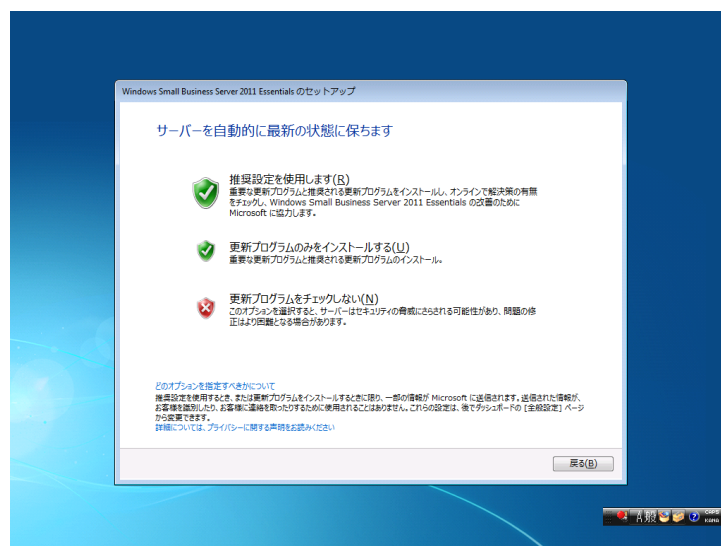
(10) [管理者情報を入力してください(アカウント 1/2)]が表示されます。管理者のアカウント名とパスワードを入力し、[次へ]ボタンをクリックします。



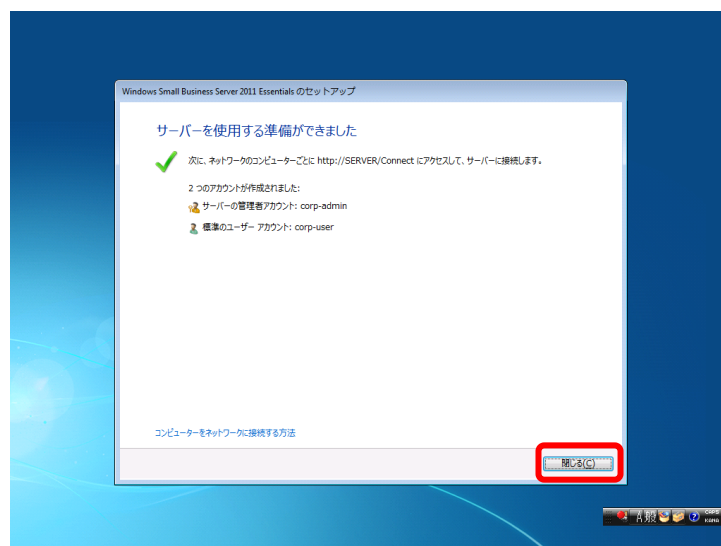
(11) [標準のユーザーアカウント情報を入力してください(アカウント 2/2)]が表示されます。標準のユーザーアカウント名とパスワードを入力し、[次へ]ボタンをクリックします。



(12) [サーバーを自動的に最新の状態に保ちます]が表示されます。自動更新の方法「推奨設定を使用します」、「更新プログラムのみをインストールする」、「更新プログラムをチェックしない」のいずれかをクリックします。



(12) 設定がおこなわれます。設定が完了すると[サーバーを使用する準備ができました]が表示されます。[閉じる]ボタンをクリックします。



[閉じる]をクリック後、下のような画面となります。



以上で、PRIMERGY への SBS2011 Essentials のインストールは完了です。[SBS 2011 Essentials インストール DVD]を取り出して下さい。

### 3 ドライバ、添付ソフトを導入する

以下に記載のドライバ・添付ソフトを全てインストールして下さい。

SVS-DVD1を挿入し、ドライバ・添付ソフトをインストールします。(SVS-DVD1を挿入すると起動方法を問い合わせる画面が表示されますが[閉じる]をクリックして下さい。)

ドライバ・添付ソフトをインストール後、再起動を要求されることがありますが、すべてインストールし終えてからの再起動します。

本書に記載しているドライバ・添付ソフトは 2011 年 7 月時点の情報です。最新のドライバ・添付ソフトに関しては

<http://primeserver.fujitsu.com/primergy/downloads/>

より入手することができます。

また、ドライバ・添付ソフトのインストールに関する詳細は SVS-DVD2 内のマニュアルをご参照下さい。

#### 3.1 ドライバをインストールする

ドライバを番号順にインストールして下さい。

環境設定によって拡張子(.inf、.zip、.exe 等)が非表示の場合があります。ここでは拡張子を表記して説明しています。

##### ① LAN

1. [スタートボタン]－[コントロールパネル]－[ハードウェア]－[デバイスマネージャ]を起動します。
2. [ネットワーク アダプター]－[Broadcom NetLink(TM) Gigabit Ethernet]をダブルクリックします。
3. [ドライバー]タブの[ドライバーの更新]をクリックします。
4. [コンピューターを参照してドライバー ソフトウェアを検索します]をクリックします。
5. [コンピューター上のデバイスドライバーの一覧から選択します]をクリックします。
6. [ディスク使用]をクリックしSVS-DVD1をマウントしたドライブを選択します。
7. “<ドライブ名>¥DRV¥LAN¥BROADCOM¥MX130S1OnBoard¥x64W2K8R2¥k57nd60a.inf”を選択し、[OK]をクリックします。
8. ネットワークアダプターから”Broadcom NetLink(TM) Gigabit Ethernet”を選択し、[次へ]をクリックします。
9. “ドライバーソフトウェアが正常に更新されました。”と表示されたら[閉じる]をクリックします。



## ② ディスプレイ

1. [スタートボタン] – [コントロールパネル] – [ハードウェア] – [デバイスマネージャ]を起動します。
2. [ディスプレイ アダプター] – [ATI Radeon HD 4200]をダブルクリックします。
3. [ドライバー]タブの[ドライバーの更新]をクリックします。
4. [コンピューターを参照してドライバー ソフトウェアを検索します]をクリックします。
5. [コンピューター上のデバイスドライバーの一覧から選択します]をクリックします。
6. [ディスク使用]をクリックしSVS-DVD1をマウントしたドライブを選択します。
7. “<ドライブ名>:¥DRV¥VIDEO¥ATI¥RadeonMX130S1¥x64WK8R2¥C7\_96564.inf”を選択し、[OK]をクリックします。
8. モデルボックスから”ATI Radeon HD 4200”を選択し、[次へ]をクリックします。
9. “ドライバーソフトウェアが正常に更新されました。”と表示されたら[閉じる]をクリックします。

## ③ Chipset

1. [スタートボタン] – [コントロールパネル] – [ハードウェア] – [デバイスマネージャ]を起動します。
2. [システム デバイス] – [PCI バス]をダブルクリックします。
3. [ドライバー]タブの[ドライバーの更新]をクリックします。
4. [コンピューターを参照してドライバー ソフトウェアを検索します]をクリックします。
5. [次の場所でドライバーソフトウェアを検索します]の[参照]をクリックし、SVS-DVD1をマウントしたドライブの“<ドライブ名>:¥DRV¥CHIPSET¥AMD¥MX130S1¥x64W2K8R2”を選択し[OK]をクリックし、[次へ]をクリックします。
6. “ドライバーソフトウェアが正常に更新されました。”と表示されたら[閉じる]をクリックします。
7. 再起動要求がありますが、ここでは実施せず終了します。

## 3.2 添付ソフトをインストールする

添付ソフトを番号順にインストールして下さい。

環境設定によって拡張子(.inf、.zip、.exe 等)が非表示の場合があります。ここでは拡張子を表記して説明しています。

①Java Runtime Environment(②をインストールするのに必要です。)

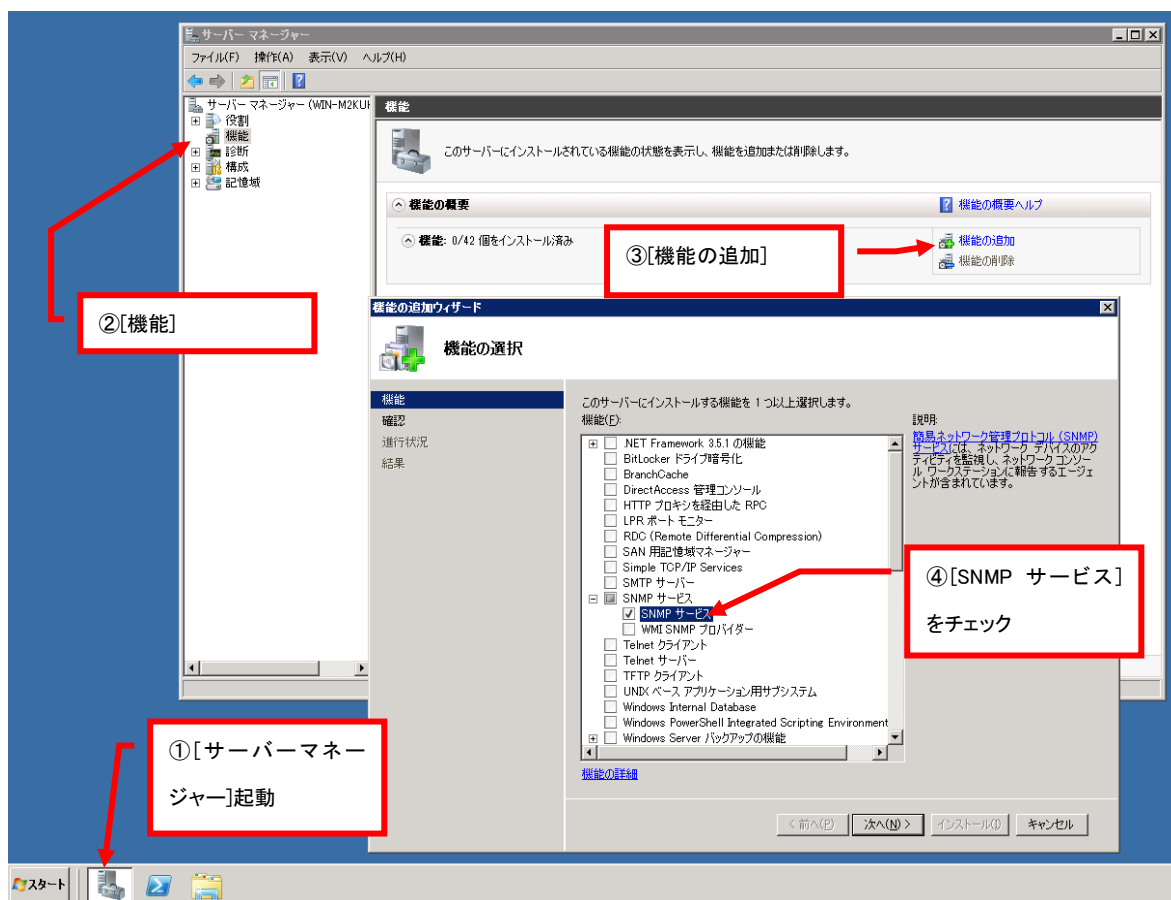
1. SVS-DVD1 の“<ドライブ名>:SVSSoftware¥Software¥Other\_Tools¥Java¥Windows¥jre-windows-i586-p.exe”を実行します。

②Server View RAID Manager(アレイコントローラの OS 上での管理ツールです。)

1. SVS-DVD1 の“<ドライブ名>:¥SVSSoftware¥Software¥ServerView¥Windows¥ServerView\_RAID¥Windows\_x64¥ServerView\_RAID\_2\_x64.msi”を実行します。

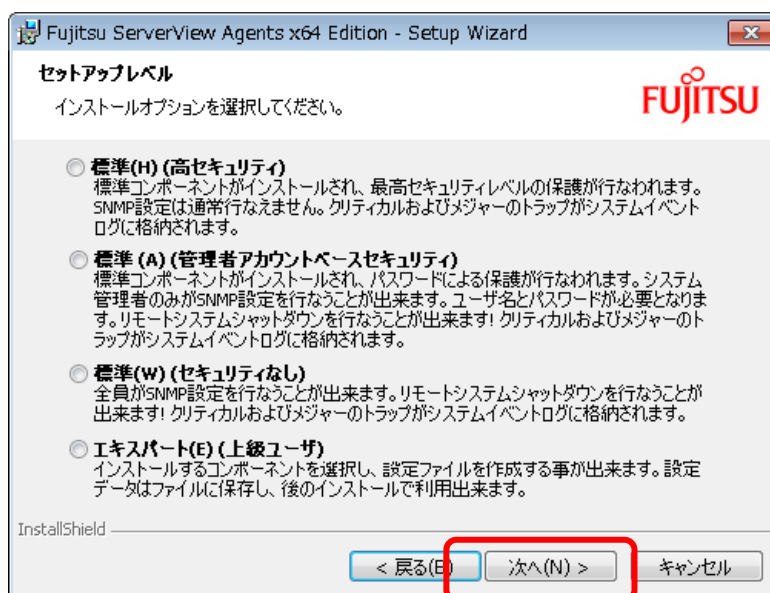
③ServerView エージェント(ハードウェア監視、および異常発生を検出などを行うソフトウェアです。)

1. インストールする前に“機能”の SNMP を有効にしておきます。
  - ・スタートボタン右横の[サーバーマネージャー]を起動します。
  - ・左ペイン[機能]をクリックします。
  - ・右ペインの[機能の追加]をクリックします。
  - ・[SNMP サービス]をチェックし、[次へ]→[インストール]で有効になります。



2. SVS-DVD1 の” <ドライブ名>:\\$SVSSoftware\Software\ServerView\Windows\Agents  
¥Windows\_x64¥ServerViewAgents\_Win\_x64.exe”を実行します。

注意: インストール中に下の画面が表示された時、オプションは選択せず[次へ]をクリックして下さい。



④DSNAP(OS の構成情報を採取します。)

1. “C:¥DSNAP”のディレクトリを作成します。
2. SVS-DVD1 の“<ドライブ名>¥SVSLocalTools¥Japanese¥DSNAP¥x64¥dsn timer.exe”を 1. で作成したディレクトリにコピーします。

⑤ソフトウェアサポートガイド(OS 上でトラブルが発生した際に、障害解析情報を収集するソフトウェアです。)

1. SVS-DVD1 の“<ドライブ名>¥SVSLocalTools¥Japanese¥SupportGuide¥x64¥ssg.msi”を実行します。
2. 再起動要求がありますが、ここでは実施せず終了します。

⑥HRM / server(当社技術員が保守作業時に必要な情報を収集するソフトウェアです。)

- SVS-DVD1 の“<ドライブ名>:\SVSLocalTools\Japanese\HRM\PG\_Windows\setup.exe”を実行します。

注意: インストール中に下の画面が表示されたら、そのまま[OK]をクリックして下さい。

⑦ServerView アップデートエージェント

(BIOS/ファームウェア/ドライバなどを更新するためのソフトウェアです。ServerView Update Manager からの指示を受けて動作します。)

※ ServerView Update Manager でアップデートの管理を行う場合、インストールしてください。

1. インストール方法については

「『DVD1 のソフトウェア留意事項』の『ServerView Update Agent の留意事項』」

をご参照ください。(http://primeserver.fujitsu.com/primergy/products/note/svsdvd/)

ドライバ、添付ソフトをすべてインストールし終わったら SVS-DVD1 を取り出し、再起動します。

以上で SBS2011 Essentials の環境構築は終了です。

富士通 PC サーバーPRIMERGY につきましては、以下の技術情報を参照願います。

・PC サーバーPRIMERGY

<http://primeserver.fujitsu.com/primergy/>

・PC サーバーPRIMERGY 機種比較表

<http://primeserver.fujitsu.com/primergy/catalog/select-spec/>

・サーバー選定ガイド

<http://primeserver.fujitsu.com/primergy/technical/select-model/>

富士通 PC サーバーPRIMERGY のお問い合わせ先。

・PC サーバー PRIMERGY (プライマジー) のお問い合わせ

<http://primeserver.fujitsu.com/primergy/contact/>

富士通 Windows Small Business Server 2011 Essentials ご紹介

・Windows Small Business Server 2011 Essentials ご紹介

<http://primeserver.fujitsu.com/primergy/software/windows/products/sbs-essentials/>

富士通の Windows 情報

・富士通の Windows 情報

<http://primeserver.fujitsu.com/primergy/software/windows/>



shaping tomorrow with you