

## LANカードの認識異常についての注意事項

製品をご使用になる前にお読みくださいますようお願いいたします。

### 【現象】 LANカードの認識異常

OS起動時に、LANカード(PG-289(L)/289(L)1 または PG-2861(L)/2861(L)1)が、稀に正常に認識されず、通信ができなくなります。

### 【対象機種】 RX300 S6 / TX200 S6 / TX300 S6

#### 【対象構成】

##### RX300 S6 / TX300S6 の場合

PCI スロット 2, 3, 4 上で、PG-2862/28621 と PG-289(L)/289(L)1 もしくは PG-2861(L)/2861(L)1 が混在する場合

PCI スロット 5, 6, 7 上で、PG-2862/28621 と PG-289(L)/289(L)1 もしくは PG-2861(L)/2861(L)1 が混在する場合

##### TX200 S6 の場合

PCI スロット 1, 2, 4 上で、PG-2862/28621 と PG-289(L)/289(L)1 もしくは PG-2861(L)/2861(L)1 が混在する場合

PCI スロット 5, 6 上で、PG-2862/28621 と PG-289(L)/289(L)1 もしくは PG-2861(L)/2861(L)1 が混在する場合

※PCI スロット番号の確認は、各機種の『テクニカルマニュアル』を参照願います。

#### 【対象 LAN カード】

Dual port LAN カード (1000BASE-T) [PG-2862 / PGB2862(L) / PG-28621 / PGB2862(L)1]

LAN カード [PG-2861(L) / PGB2861(L) / PG-2861(L)1 / PGB2861(L)1 ]

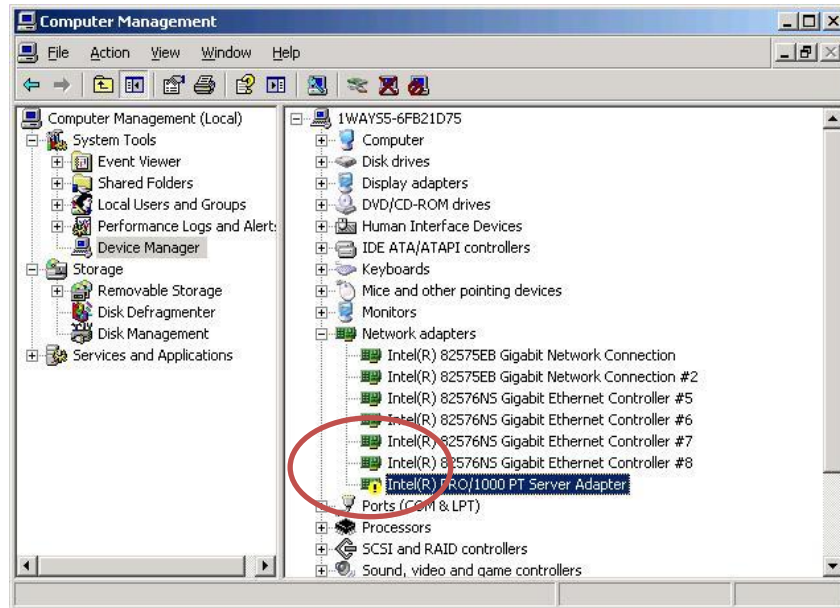
LAN カード [PG-289(L) / PGB289(L) / PG-289(L)1 / PGB289(L)1]

#### 【対象 OS】 全 OS (Windows/Linux/VMware/XenServer)

## 【現象発生時の事例】

### 【Windows の場合】

OS 起動後、Windows デバイスマネージャ上で[!] マークとして表示され、通信できなくなることがあります。



Windows デバイスマネージャ画面（現象発生時）

### 【Linux の場合】

OS 起動後、シスログに下記のメッセージが記録される場合があります。また、この検出と同時に、通信できなくなることがあります。

```
kernel: e1000e ****:***:*.*: (unregistered net device): Hardware Error
```

```
kernel: e1000e ****:***:*.*: eth*: Hardware Error
```

### 【本件に関するお問い合わせ先】

本件に関してご不明な点がございましたら、問合せ対応相談窓口まで、ご連絡くださいますようお願い致します。尚、ご連絡いただく際には以下のような内容をご記載下さいますようお願い致します。

送付いただきました内容に基づき、別途窓口の担当者よりお客様への対応方法について、ご連絡させていただきますので、よろしくお願い致します。

お問い合わせ対応相談窓口 [fj-iaqa-ec@dl.jp.fujitsu.com](mailto:fj-iaqa-ec@dl.jp.fujitsu.com) (E-mail)

### 【ご記載頂きたい内容】

- ・ サーバ機種名（型名）：
- ・ 使用 LAN カード型名とカードのロット搭載位置：
- ・ 使用 OS：
- ・ お客様のご連絡先：会社名／お名前／ご連絡先（e-mail アドレス）

※ 尚、相談いただいた内容もしくは、窓口への相談依頼件数の状況によっては、担当者からのご連絡に時間を要する場合がありますので、その際は、ご了承願います。