

CA92344-5649-01

**PRIMERGY**

**RX1330 M6 / TX1320 M6 / TX1330 M6 対応**



**Windows OS の手動インストール**

# 本書をお読みになる前に

## 本書の表記

### ■本文中の記号

本文中に記載されている記号には、次のような意味があります。

	お使いになるときの注意点や、してはいけないことを記述しています。必ずお読みください。
	操作に関連することを記述しています。必要に応じてお読みください。

### ■キーの表記と操作方法

本文中のキーの表記は、キーボードに書かれているすべての文字を記述するのではなく、説明に必要な文字を次のように記述しています。

例：【Ctrl】キー、【Enter】キー、【→】キーなど

また、複数のキーを同時に押す場合には、次のように「+」でつないで表記しています。

例：【Ctrl】+【F3】キー、【Shift】+【↑】キーなど

### ■DVD-ROM ドライブの表記について

本書では、DVD-ROMドライブを「DVDドライブ」と表記しています。

### ■コマンド入力（キー入力）

本文中では、コマンド入力を次のように表記しています。

```
diskcopy a: a:  
          ↑ ↑
```

- ・ ↑ の箇所のように文字間隔を空けて表記している部分は、【Space】キーを 1 回押してください。
- ・ 使用する OS が Windows または DOS の場合は、コマンド入力を英大文字、英小文字のどちらで入力してもかまいません。
- ・ お使いの環境によって、「¥」が「\」と表示される場合があります。
- ・ DVDドライブのドライブ文字は、お使いの環境によって異なるため、本書では【DVDドライブ】で表記しています。入力の際は、お使いの環境に合わせて、ドライブ文字を入力してください。

```
【DVDドライブ】：¥setup.exe
```

### ■画面例およびイラストについて

表記されている画面およびイラストは一例です。実際に表示される画面やイラスト、およびファイル名などが異なることがあります。また、このマニュアルに表記されているイラストは説明の都合上、本来接続されているケーブル類を省略していることがあります。

### ■他のマニュアルの表記

本文中では、本書以外のマニュアルを『(マニュアル名称)』と表記しています。

#### ■ 連続する操作の表記

本文中の操作手順において、連続する操作手順を、「→」でつないで表記しています。

例：「スタート」ボタンをクリックし、「すべてのプログラム（またはプログラム）」をポイントし、「アクセサリ」をクリックする操作

・「スタート」ボタン→「すべてのプログラム」→「アクセサリ」の順にクリックします。

## ■ 製品の呼び方

本文中の製品名称を、次のように略して表記します。

製品名称の略称

製品名称	本文中の表記	
Microsoft® Windows Server® 2022 Standard	Windows Server 2022 Standard	Windows Server 2022
Microsoft® Windows Server® 2022 Essentials	Windows Server 2022 Essentials	
Microsoft® Windows Server® 2022 Datacenter	Windows Server 2022 Datacenter	

対応状況については、当社ホームページに随時最新情報を掲載しています。ご確認ください。

(<https://www.fujitsu.com/jp/products/computing/servers/primergy/software/windows/support/>)

## ■ 商標

Microsoft、Windows、Windows Server は、米国Microsoft Corporation の米国およびその他の国における登録商標または商標です。

インテル、Intel は、アメリカ合衆国およびその他の国におけるIntel Corporation またはその子会社の商標または登録商標です。

その他の各製品名は、各社の商標、または登録商標です。

Copyright 2024 Fsas Technologies Inc.

# 目次

---

本書をお読みになる前に.....	2
目次 .....	5
Windows Server 2022 の インストール.....	6
1.1 インストール前の準備.....	8
1.1.1 ドライバの用意 .....	8
1.1.2 アレイの構成.....	9
1.1.3 内蔵オプションの取り付け.....	10
1.2 インストール手順 .....	11

# 第 1 章

## Windows Server 2022 の インストール

# 1

手動で **Windows Server 2022** をインストールする  
手順を説明します。

1.1 インストール前の準備

1.2 インストール手順

[注] Windows Server 2022 の対応状況について

当社ホームページ (<https://www.fujitsu.com/jp/products/computing/servers/primergy/software/windows/>) に随時最新情報を掲載しておりますので、ご確認ください。

## 1.1 インストール前の準備

インストールを開始する前に必要な準備について説明します。

### 1.1.1 ドライバの用意

インストールに必要なドライバをあらかじめ用意します。

- ・ Web (<https://www.fujitsu.com/jp/products/computing/servers/primergy/downloads/>) からダウンロードしてドライバインストール用の媒体を作成してください。
- ・ ハードウェアの構成及び OS により必要なドライバが異なります。ご使用の構成をご確認のうえ、ドライバをご用意ください。

対象デバイス	ドライバ
チップセットドライバ	Intel® C266 Chipset (Raptor Lake PCH)
チップセット(LPSS)ドライバ	Intel® C266 Chipset (LPSS)
ServerView Agentless Service	ServerView Agentless Service for Windows (x64)
オンボード Graphic ドライバ	iRMC S6 ASPEED Graphics Controller Family
Intel Virtual RAID on CPU (SATA RAID)	Intel® C266 Chipset (VROC)
上記以外の拡張カード	各拡張カードに対応したドライバ

※ドライバは随時更新されます。



### 1.1.2 アレイの構成

---

アレイ構成で運用を行う場合は、OS をインストールする前に、アレイを構成してください。  
使用するアレイコントローラにより、作成方法が異なります。アレイの構成については各製品のマニュアルをご覧ください。

マニュアルの検索については、[マニュアルについて](#) を参照ください。

### 1.1.3 内蔵オプションの取り付け

OS インストールの前に、内蔵オプションを取り付けます。内蔵オプションの取り付け方法については、『Upgrade and Maintenance Manual』

(マニュアルサーバ(<https://support.ts.fujitsu.com/IndexDownload.asp?lng=jp&OpenTab=>)) をご覧ください。

マニュアルの検索については、[マニュアルについて](#) を参照ください。



OS をインストールするサーバに、次の内蔵／外付けオプション装置がすでに取り付けられている場合は、次の「**■OS インストール前の留意事項**」を必ずご確認ください。留意事項を確認せずにOS をインストールすると、誤った媒体にOS がインストールされる場合がありますので、ご注意ください。

- ・内蔵データカートリッジドライブユニット

#### ■OS インストール前の留意事項

・ETERNUS などの外付けストレージシステムを接続されている場合  
AC ケーブルを接続しないなど、OS のインストールが終了するまで、外付けストレージシステムの電源を入れないでください。

・OS インストールに使用しない内蔵ストレージを接続されている場合  
OS インストールに使用しない内蔵ストレージデバイスは本体よりはずしてください。インストール完了後再度取り付けて、ご使用ください。

## 1.2 インストール手順

Windows Server 2022 Server の手動インストール手順について説明します。



◆内蔵 DVD-ROM ドライブを使用して OS の手動インストールを行う場合、ドライブの読み込みのために、USB 接続 DVD-ROM ドライブまたは USB メモリが必要です。

### ■用意するもの

- Windows Server 2022 のDVD (インストールディスク)
- あらかじめ用意したドライブを記録した媒体

### 1 Windows Server 2022 を準備します。

サーバの電源を入れた直後にWindows Server 2022 のDVD-ROM をDVD ドライブにセットします。

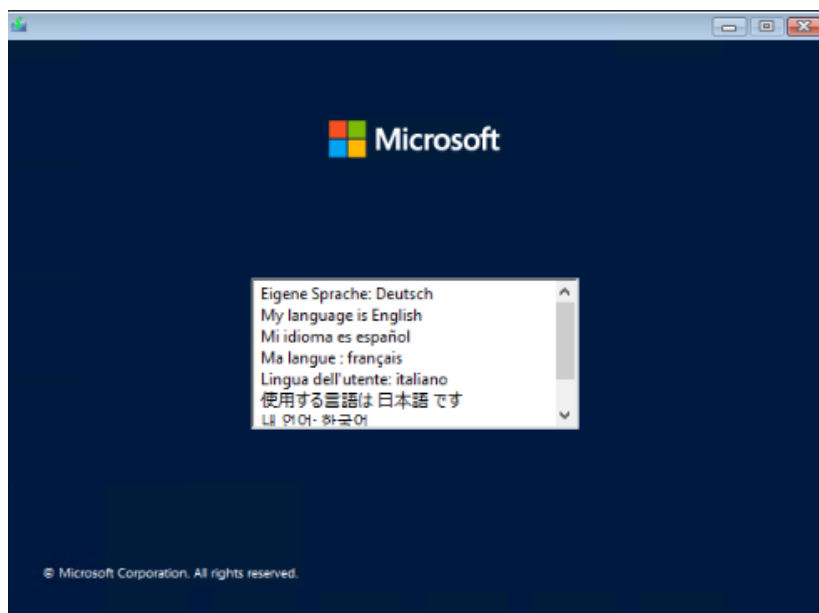
ハードディスクにアクティブ領域が設定されていると、画面に次のメッセージが表示されます。

Press any key to boot from CD or DVD ....

メッセージが表示されている間に何かキーを押すことで、DVD-ROM からブートします。

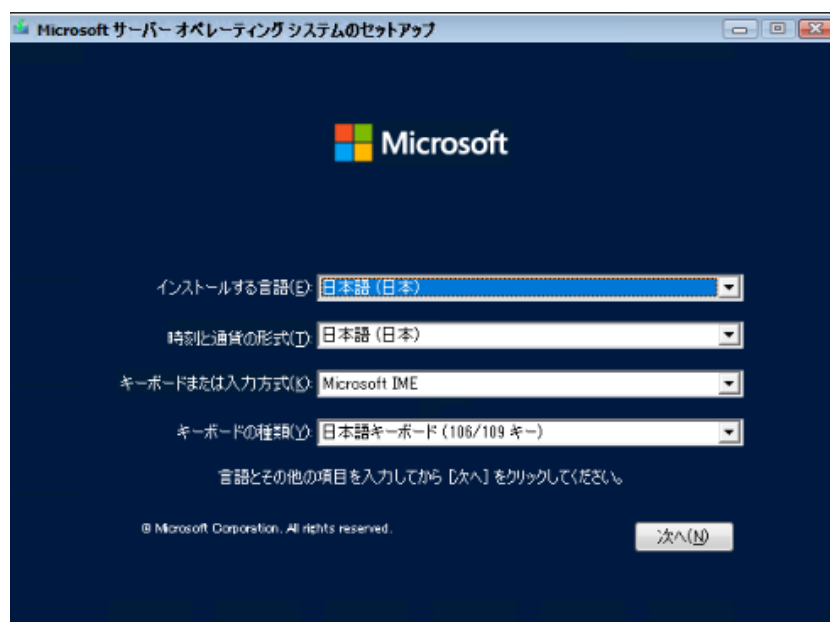
### 2 Windows Server 2022 インストールのセットアップ画面が表示されます。

Windows Server 2022 の場合は、セットアップ画面の前に、次のような言語選択画面が表示されます。使用する言語は日本語です。



セットアップ画面に従って各項目を設定した後、[次へ] をクリックします。その後、セットアップ画面に従って、インストール

作業を続行します。



[ 注 ] Bit Locker を使用する場合は、インストール時に指定のパーティション構成をする必要があります。

### 3 インストールするOperating System を選択します。

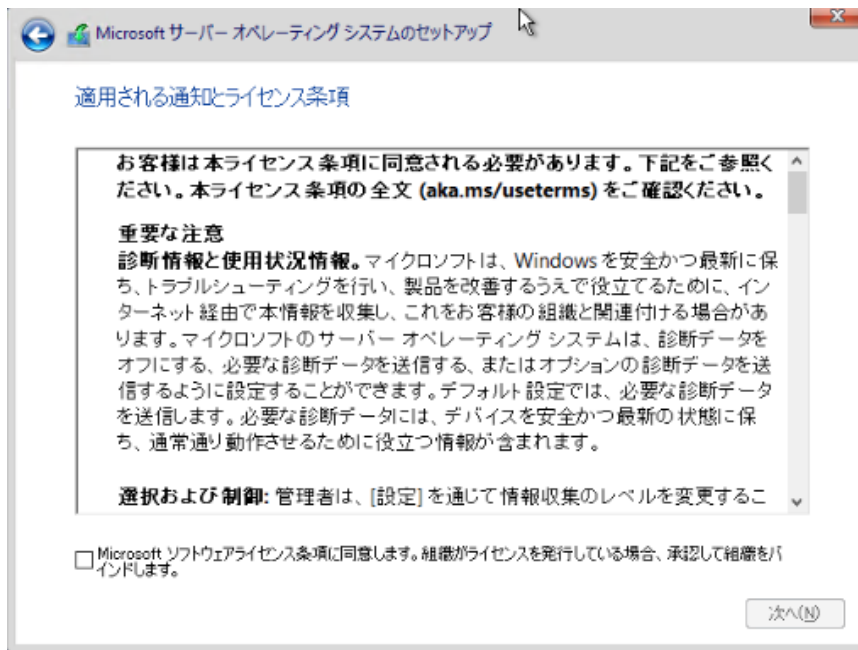
次の画面から「Windows Server 2022」を選択します。



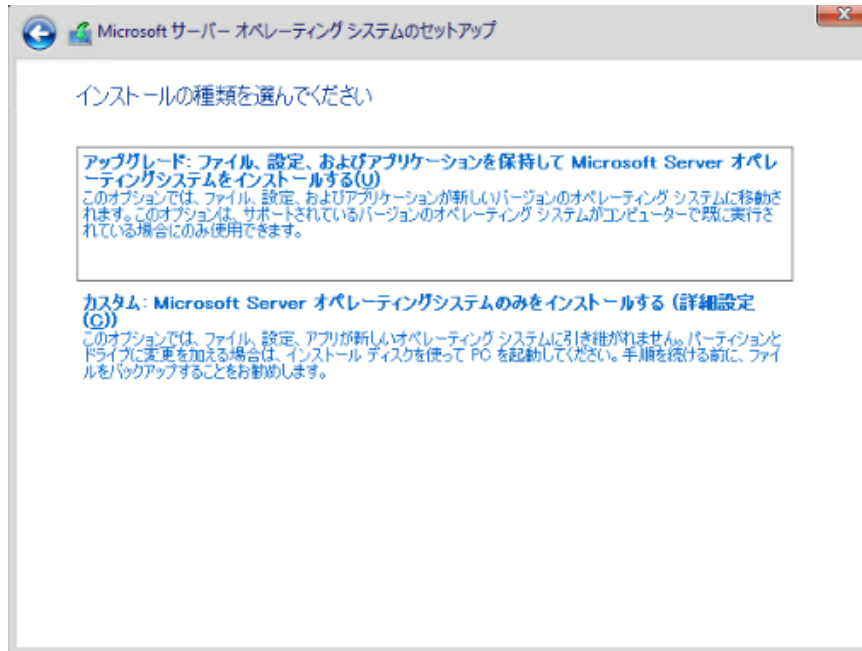
◆ Server Core でインストールする場合には、「Windows Server 2022 CORE」を選択してください。

#### 4 条項を確認します。

次の画面が表示されたら内容をよく読んだうえで、[同意します] にチェックをつけて、[次へ] をクリックします。



#### 5 インストール種類でカスタムを選択します。



## 6 インストール種類でカスタムを選択します。

インストール先のドライブによって手順が異なります。

※掲載の画像は一例です。お使いの装置によって異なる場合があります。

画面の指示に従って、操作ください。

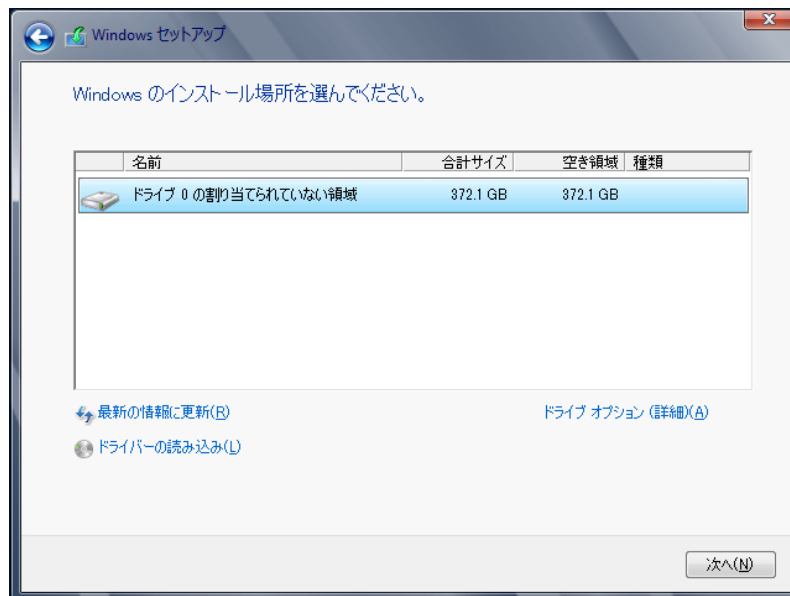
[Intel Virtual RAID on CPU \(SATA RAID\) 使用時](#)

[SAS アレイコントローラカード \(MegaRAID SAS\) 使用時](#)

[アレイ未構成 \(SATA Mode: AHCI 設定\) 使用時](#)

**Intel Virtual RAID on CPU (SATA RAID)使用時**

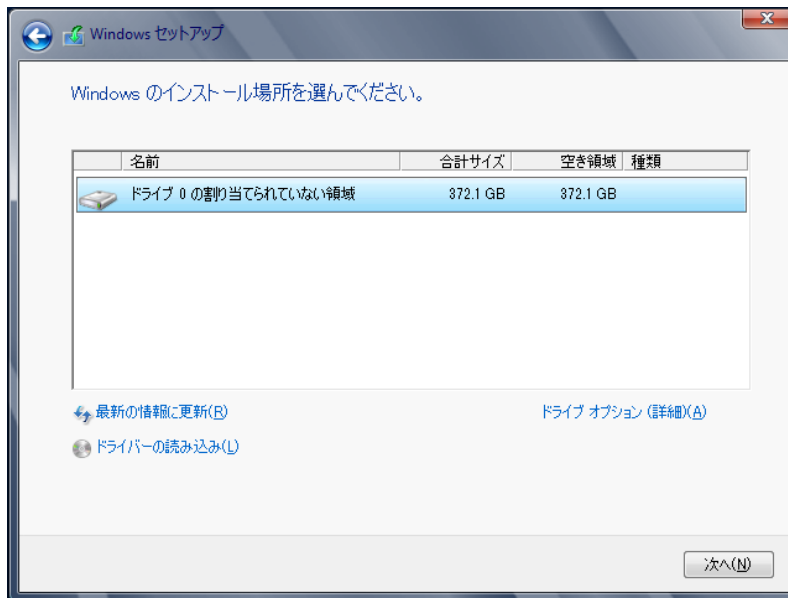
- ① 次の画面が表示された後、「ドライバーの読み込み」をクリックしドライバインストール画面に移動します。



- ② インストールドライバの入っているフォルダを選択します。
- ③ ドライバを選択し、「次へ」をクリックします。ドライバがインストールされます。
- ④ インストール可能なドライブが表示されますので、ドライブを選んで、Windows インストール DVD をセットした状態で、[手順 7 OS をインストールします](#)へ進みます。

**SAS アレイコントローラカード(MegaRAID SAS) 使用時**

- ① 次の画面が表示された後、「ドライバーの読み込み」をクリックしドライバインストール画面に移動します。



- ② インストールドライバの入っているフォルダを選択します。
- ③ ドライバを選択し、[次へ] をクリックします。ドライバがインストールされます。
- ④ インストール可能なドライブが表示されますので、ドライブを選んで、Windows インストール DVD をセットした状態で、[手順 7 OS をインストールします](#)へ進みます。



## アレイ未構成時 (SATA Mode: AHCI 設定)



ドライバのインストールは不要です。インストール先を選択して、[次へ] を押下し、[手順 7 OS をインストールします](#)へ進みます。

## 7 OS をインストールします。

セットアッププログラムの指示に従って、インストール作業を続行します。

インストール途中、ドライバが Windows との互換性を検証する Windows ログテストに合格していない旨 のメッセージが表示された場合は、[はい] を選択してインストールを続行してください。

## 8 ドライバをインストールします。

以下の URL から最新のドライバをダウンロードして、そのドライバと同時にダウンロードされる手順書にしたがってドライバをインストールしてください。対象のドライバは「2.1.1 ドライバの用意」を参考にしてください。ドライバは随時更新されま

す。  
<https://www.fujitsu.com/jp/products/computing/servers/primergy/downloads/>

## 9 必要な OS のホットフィックスをインストールします。

安定稼働のために、下記 URL の「Windows サポート&サービス」→「Windows Server 2022 動作確認情報」→「Windows Server 2022 対応状況」に必要なホットフィックスの情報を掲載しておりますので、ご覧になり、対応してください。なお、ホットフィックスの入手については、マイクロソフト のダウンロードセンターより入手していただくか、SupportDesk 契約を結んでいるお客様は、SupportDesk へお問い合わせください。

<https://www.fujitsu.com/jp/products/computing/servers/primergy/software/windows/support/>

これでインストールは終了です。その他のドライバのインストールについては各ドライバのマニュアルを参照してください。

### ■ 運用を開始する前に

OS インストール後は、各ツールのマニュアルおよびアレイコントローラのユーザーズガイドをご覧になり、必要な設定を行ってください。

Infrastructure Manager を使用してサーバ監視/管理を行う場合は以下の Web サイトよりソフトウェアのダウンロードを行い、添付されているドキュメントに従ってインストール、設定を行ってください。

<https://www.fujitsu.com/jp/products/computing/servers/primergy/downloads/>

サーバ監視については以下の Web サイトをご参照ください。

<https://www.fujitsu.com/jp/products/computing/servers/primergy/server-management/>

Windows OS の手動インストール

CA92344- 5649-01

発行日 2024 年 4 月

発行責任 エフサステクノロジーズ株式会社

- ・ 本書の内容は、改善のため事前連絡なしに変更することがあります。
- ・ 本書に記載されたデータの使用に起因する、第三者の特許権およびその他の権利の侵害については、当社はその責を負いません。
- ・ 無断転載を禁じます。