

富士通 PC サーバ プライマジー

PRIMERGY

RX600 S3 (SASモデル) 4WAY

デュアルコア インテル® Xeon® プロセッサ 7140M/7120M

2GB(～64GB)DDR2 SDRAM

HDD 8ベイ (MAX 1,174.4GB)

SASアレイコントローラカード (8ポート 標準搭載)

PCI Express対応

オンボード 1000BASE-T×2

冗長電源 / 冗長ファン (標準)

3年標準保証

品質と信頼性へのこだわりを追求した、
4WAYラックマウント専用サーバ『RX600 S3 (SASモデル)』

高速/高性能、拡張性の高いシステムを実現するアーキテクチャー

■最新のデュアルコア・プロセッサを搭載

CPUには、最新のデュアルコア インテル® Xeon® プロセッサを採用。1つのCPU内に2つのCPUコアを集積しているデュアルコア・プロセッサで、同時に複数のトランザクションが発生するようなアプリケーションにおいて、更なる性能の向上が期待されます。また、インテル® 64 アーキテクチャーをベースにし、64ビット環境へスムーズに移行することができるため、既存の資産を無駄にすることなく性能の向上が図れます。



デュアルコア インテル® Xeon® プロセッサ

■SASアレイコントローラカードを標準搭載

ポイント・ツー・ポイントの高速シリアル接続方式を用いる、次世代SCSI規格「SAS」を採用。より省スペース化された2.5インチの内蔵ハードディスクを採用することにより、ホットプラグ対応のハードディスクを最大8台搭載することができ、1174.4GBまで拡張することが可能です。また、SASアレイコントローラカード (8ポート) を標準搭載しており、RAID 0, 1, 5, 1+0 のアレイ構成が可能です。

■次世代 I/O バス「PCI Express」

8レーン (x8) では最大 4GB/s、4レーン (x4) では最大 2GB/s でデータ転送可能な「PCI Express」を標準装備。I/O デバイスへのデータ転送速度が大幅に向上しました。

サーバの信頼を支えるテクノロジー

■品質と信頼性へのこだわり

日本のお客様の高い要求にお応えするために、多彩なシステム開発で培った経験と技術力を兼ね備えた富士通の国内工場にて製造しております。

*PRIMERGY 本体の生産 (部品受入検査・CPU組込み・装置組込み・最終組立て・出荷試験 (品質管理)) を国内で実施。

■メモリの信頼性を向上する「スベアメモリ機能」、
「メモリ・ミラーリング機能」、
「メモリRAID機能」

DDR2 SDRAM (PC2 3200) を用いた「スベアメモリ機能」をサポート。エラーが発生したメモリのデータをスベア用メモリに自動復元するため、システム動作に影響を及ぼしません。また、同一のデータを2枚のメモリボードに書き込むことでデータの冗長化を実現する「メモリ・ミラーリング機能」、4枚のメモリボードの内、1枚のボードにパリティ情報を書き込むことで冗長化を実現する「メモリRAID機能」をサポート。1枚のボードでエラーが発生しても、その他の正常なメモリボードにアクセスすることで、システムを継続して運転させることができます。

■信頼性の高いハードウェアの耐障害機能

冗長電源、冗長ファンを標準で搭載。ハードディスクのアレイ構成やメモリ、電源/ファンの冗長化により、ハードウェア故障時のシステムダウンを防止します。さらに、サーバ運用中にPCIカードの交換が可能で、ホットプラグ対応のPCIスロット*をサポートしています。

*PCIホットプラグは対応するOSとオプションカードが必要です。



冗長ファン ハードディスク

■サーバ監視ソフト「ServerView」により、安定稼働を支援

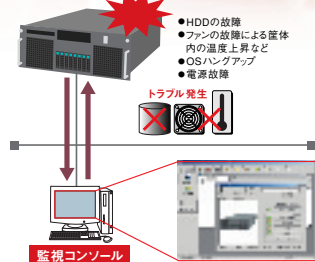
「ServerView」は、サーバのイメージ通りに状態監視が可能なサーバ監視ソフトウェアです。「ServerView」により、CPU、メモリ、ハードディスク、ファンの稼働状況、筐体内の温度や電圧等の変位などのサーバステータスを確実に把握することで、安定稼働を強力に支援し、容易かつ確実なサーバの運用管理を実現します。万が一トラブルが発生した場合も、速やかにサーバ管理者への通知をおこなうとともに、早期原因究明を支援するため、サーバ情報のロギングやレポート機能を提供します。

●予防保守機能「PDA」によりシステムダウンを未然に防止

- システムダウンの原因となる前兆を的確にとらえ、「ServerView」で監視コンソールにて通知。対象部品の予防交換により、システムダウンを未然に防ぐことが可能です。
- 電源電圧、CPU温度を常時監視
- 訂正可能なメモリエラーの異常検知
- 「S.M.A.R.T.」によるハードディスク内部エラーの統計的監視
- *PDA: Pre-failure Detection Analysis

●SupportDeskの「リモート通報機能」によりトラブルの未然防止/早期解決を支援

- 保守・運用支援サービス「SupportDesk」ご契約により、「リモート通報機能」を提供します。サーバの障害予兆/異常情報を富士通サポートセンターに自動通報。システム管理者に代わり通報情報を即座に解析、適切に対応することで、お客様システムの安定稼働を実現します。*装置、構成、ご契約内容により、内容が異なります。
- SupportDeskサービスを複数年分(3年/4年/5年)パック化した「SupportDeskパック」もご用意しています。



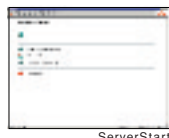
■「UpdateSite」を利用した安定稼働の実現

「UpdateSite」の利用により、最新の修正情報を検索し、適用することができます。トラブルの未然防止を図り、システム管理者の負担を軽減します。

- Windows環境: 「UpdateSite」のご利用にあたり、「UpdateAdvisor」が必要となります。「UpdateAdvisor」はサーバ本体に標準添付しております。
- Linux環境: 「UpdateSite」のご利用には、SupportDesk Standardの契約(有償)が必要です。
- VMware環境: 「UpdateSite」のご利用はできません。

■セットアップ支援ツール「ServerStart」により、容易な導入を実現

ハードウェアの設定やOSのインストールを容易におこなうセットアップ支援ツール「ServerStart」を標準で提供。セットアップの操作を簡略化し最適なドライバの確実なインストールをおこない、容易な導入を実現します。
※Linux/VMware環境においての「ServerStart」によるインストールはおこなえません。



RX600 S3(SASモデル)仕様一覧

| 品名/モデル | | PRIMERGY RX600 S3(SASモデル) | | | |
|----------------------|--|---|--|--|--|
| タイプ名称 | | ディスクレスタイプ | Windows Server® 2003 R2 アレタイプ -73GB X2/147GB X2 (RAID1) | Windows Server® 2003 R2 アレタイプ -73GB X3/147GB X3 (RAID5) | |
| 型名 | Xeon® 7140M モデル Xeon® 7120M モデル | PGR603DAA PGR603BAA | PGR603D7S2/4S2 PGR603B7S2/4S2 | PGR603D7S/4S PGR603B7S/4S | |
| CPU | タイプ 2次キャッシュメモリ 3次キャッシュメモリ プロセッサ数 | デュアルコア インテル® Xeon® プロセッサ 7140M (3.40GHz) / 7120M (3GHz) 2 X 1MB 16MB (Xeon® 7140M) / 4MB (Xeon® 7120M) 2 (最大4) 800MHz | | | |
| システムバス(FSB) | | 2GB (1GB ECC DDR2 SDRAM DIMM X2) (SDDC対応) | | | |
| メインメモリ | 標準 最大(*1) | 64GB (4GB ECC DDR2 SDRAM DIMM X16) (*2) | | | |
| FDD | | オプション(*3) | | | |
| 内蔵2.5インチベイ | 標準 | 73.4GB (10,000rpm) X2 / 146.8GB (10,000rpm) X2 / (RAID1) | | | |
| HDD(SAS)(*4) | 最大 | 1174.4GB | | | |
| 内蔵CD-ROM | | 標準搭載 (24倍速) | | | |
| 画面制御機能 | | ATI RADEON 7000M (VRAM容量16MB) | | | |
| グラフィック表示機能(*5) | | 640 X 480 / 800 X 600 / 1024 X 768 / 1280 X 1024 ドット | | | |
| インターフェース | | ディスプレイ X2 (アナログRGB) (*6) 、シリアルポート (D-SUB9ピン) 、USB (Ver.2.0) X6 (内部1/外部5)(*3)(*7)) | | | |
| SASインターフェース | | SAS X8ポート (SASアレイコントローラカード標準搭載) | | | |
| ネットワーク(オンボード) | | 2ポート (1000BASE-T / 100BASE-TX / 10BASE-T 1ポート、自動認識) | | | |
| 拡張バススロット | PCI Express (x8) [x8] PCI Express (x4) [x4] PCI-X (64bit/133MHz) [3.3V] PCI-X (64bit/100MHz) [3.3V] | 3 (ホットプラグ対応) ※ SASアレイコントローラカードで1スロット占有済 1 (ホットプラグ対応) 2 1 8 (ホットプラグ対応) | | | |
| ストレージベイ | 内蔵5インチベイ 内蔵2.5インチベイ 空き | 8 6 5 | | | |
| SASアレイコントローラ | | 標準搭載 (SASアレイコントローラカード、256MBキャッシュ/バッテリーバックアップ機能付き) | | | |
| キーボード/マウス | | オプション(*7) | | | |
| リモートサービス機能 | | オプション | | | |
| サーバ監視ソフト | | ServerView標準添付 | | | |
| 電源 | 入力電圧(周波数)/入力コンセント 消費電力/発熱量 冗長電源 | AC200V (50/60Hz) / 1相掛3P3線 (NEMA L6-15準拠) X2 最大1,100W / 3,960kJ/h 標準搭載 (ホットプラグ対応) 標準搭載 (ホットプラグ対応) | | | |
| 冗長ファン | | Xeon® 7140M: 0.0088 / Xeon® 7120M: 0.0099 (c区分) | | | |
| エネルギー消費効率(*8) | | 周囲温度10～35℃、湿度20～80% (但し、結露しないこと) | | | |
| 使用環境 | | 周囲温度10～35℃、湿度20～80% (但し、結露しないこと) | | | |
| 外形寸法[W X D X H (mm)] | | 447 (482.6 [突起部含む]) X 706 (737 [突起部含む]) X 176 (4U) | | | |
| 質量 | | 最大50kg | | | |
| インストールOS | | Windows Server® 2003 R2, Standard Edition (5CAL付) (*9) | | | |
| サポートOS (*10) | | Windows Server® 2003 R2, Standard Edition / Windows Server® 2003 R2, Enterprise Edition / Windows Server® 2003, Standard Edition (SP1以降) / Windows Server® 2003, Enterprise Edition (SP1以降) / Windows Server® 2003 R2, Standard x64 Edition / Windows Server® 2003 R2, Enterprise x64 Edition / Windows Server® 2003, Standard x64 Edition / Windows Server® 2003, Enterprise x64 Edition / Red Hat Enterprise Linux AS (v.4 for x86) / Red Hat Enterprise Linux AS (for x86) / Red Hat Enterprise Linux AS (v.4 for EM64T) / Red Hat Enterprise Linux 5 (for Intel64) / VMware® Infrastructure 3 (*11) | | | |
| 標準保証 | | 3年間営業日以内訪問修理 [月曜～金曜、9:00～17:00 (祝日および年末年始を除く)] | | | |

PRIMERGY RX600 S3 (SASモデル)

■クラスタシステムに対応

RX600 S3 (SASモデル) では、クラスターサービスやネットワーク負分散機能を搭載した Windows Server® 2003 R2, Enterprise Editionをインストールしたタイプを提供。信頼性、可用性、拡張性を必要とする、ミッションクリティカルなシステムを構築できます。また、当社メインフレーム技術を採用した「SafeCLUSTER」、 「PRIMECLUSTER」にも対応しており、お客様の業務に合わせた最適なクラスタシステムを構築いただけます。

■お客様のニーズに合わせて組み立て、お届けするサービスを実施

PRIMERGYでは、カスタマイズを実施。基本タイプに、メモリ、ディスク等のオプション製品を実装して出荷することが可能です(無償)。また、お客様の要望に応じたRAIDの設定、ラックへの搭載等をカスタマイズプラスセンターにて実施する「カスタマイズプラスサービス」(有償)を提供しております。これらのサービスにより、お客様の導入時における作業を軽減、時間を短縮し、お客様に最適なシステム構成を無駄なく組むことが可能です。 ※一部カスタマイズの対象外のオプションもあります。

■ハードウェアの3年標準保証に対応

お買い上げ日より3年間、ハードウェア*1)のトラブルに対して、電話による診断*2)の後、修理が必要な場合には、翌営業日以降に訪問修理が受けられます。当日訪問修理、24時間365日サポート、OSまで含めたサポートをご希望される場合には、保守・運用支援サービス「SupportDesk」をご用意しています。

- *1: ディスプレイなど一部対象外の製品があります。
- *2: 受付時間帯は月曜～金曜 9:00～17:00 (祝日および年末年始を除く)です。

※ラックは別途手配が必要です。
※本装置の騒音値は、実測値約52.4dBとなっておりますので、専用室への設置を推奨します。オフィスへの設置の際には、設置環境を十分ご注意ください、導入願います。

- *1) OSにより使用可能なメモリ容量が異なります。
- *2) 拡張RAIDボード(PG-RB106)を3枚増設時(標準搭載を含めて合計4枚)の最大メモリ容量です。
- *3) 別売FDDユニット(USB/FMFD-51S)を手配し、USBより標準添付のUSB延長ケーブルを使用して接続します。FDDユニット(USB/FMFD-51S)は複数台システムに最低1台必須です。
- *4) すべての内蔵ハードディスクはRAIDで構成する必要があります。
- *5) 実際の表示可能な解像度/色数は、接続されるディスプレイの機能、及びOSにより異なります。
- *6) 装置前面および背面にあるディスプレイコネクタは同時に使用することはできません。
- *7) フラットディスプレイ (PG-R2DP2)に接続、あるいはKVMケーブル(USB)を使用してKVMスイッチ(4/8ポート)経由でキーボード・マウスに接続します。
- *8) エネルギー消費効率は省エネ法で定める測定方法により測定した消費電力を、省エネ法で定める省エネルギー性能指数で除したものです。
- *9) (1) OSはあらかじめハードディスク内にインストールされて出荷しますが、環境設定等の作業は必要です。
- (2) OSのバージョン(デュアル/媒体等)は本体に同梱されています。
- (3) Windows Server® 2003 R2 アレイタイプに標準インストールされているOSは、基本 Windows OS交換機構(PGBSUW5)により、Windows Server® 2003 R2, Enterprise Edition (25CAL付)への交換ができます。
- (4) Windows Server® 2003 R2 アレイタイプに標準インストールされているOSは、基本 Windows OS交換機構(PGBSUW7)により、Windows Server® 2003 R2, Standard x64 Edition (5CAL付)への交換ができます。本製品適用時は基本DVD-RAM交換機構(PGBDVU103)を同時手配する必要があります。
- (5) Windows Server® 2003 R2 アレイタイプに標準インストールされているOSは、基本 Windows OS交換機構(PGBSUW8)により、Windows Server® 2003 R2, Enterprise x64 Edition (25CAL付)への交換ができます。本製品適用時は基本DVD-RAM交換機構(PGBDVU103)を同時手配する必要があります。
- *10) (1) Windows Server® 2003 R2, Standard Editionのライセンスを使用しているWindows Server® 2003, Standard Editionをインストールすることができます。またWindows Server® 2003 R2, Standard x64 Editionのライセンスを使用しているWindows Server® 2003, Standard x64 Edition、あるいはWindows Server® 2003, Standard Editionをインストールすることもできます。
- (2) Windows Server® 2003 R2, Enterprise Editionのライセンスを使用しているWindows Server® 2003, Enterprise Editionをインストールすることができます。またWindows Server® 2003 R2, Enterprise Edition x64 Editionのライセンスを使用しているWindows Server® 2003, Enterprise x64 Edition、あるいはWindows Server® 2003, Enterprise Editionをインストールすることもできます。
- (3) 「Windows関連情報」につきましては <http://primeserver.fujitsu.com/primergy/soft.html> を参照ください。
- (4) Linuxを動作させるために必要なドライバは本体に添付されておりません。
- (5) 「Linux関連情報」につきましては <http://primeserver.fujitsu.com/primergy/software/linux/> を参照ください。
- *11) VMware®を動作させるために必要なドライバ、ServerView、RAID監視ツールはVMware®に添付されています。

●Intel Xeonは、米国インテル社の登録商標または商標です。 ●Microsoft、Windows、Windows Serverは、米国Microsoft Corporationの米国およびその他の国における商標です。 ●Red Hat、RPMおよびRed Hatをベースとした全ての商標とロゴは、Red Hat, Inc.の米国およびその他の国における登録商標あるいは商標です。 ●LinuxはLinux Torvaldsの商標です。 ●VMwareは、VMware, Inc.の米国およびその他の国における登録商標または商標です。 ●記載されている会社名、製品名は各社の登録商標または商標です。 ●商品には、定期的に交換が必要な部品が含まれており、交換には別途費用が必要となります。なお定期点検を含むSupportDesk契約では、定期点検時に本製品の予防交換を実施し、商品良好な状態に保ちます。 ●商品の保守サポート期間は、お客様の購入後5年間です。 ●当社がお客様指定場所へ機器を納入する場合、別途配送料が必要となります。納入地が複数に分かれる場合は配送料が異なりますので、当社営業または販売パートナーまでお問い合わせください。 ●このカタログのハードディスク等の容量表記は1TB=1000Byte、1GB=1000Byte換算です。1TB=1024Byte、1GB=1024Byte換算のものは表記上同容量でも、実容量は少なくなりますのでご注意ください。 ●周辺機器への接続については「PRIMERGYシステム構成図」等を参照ください。 ●本製品は日本国内仕様です。当社では本製品に対する海外での保守サービスおよび技術サポートはおこなっておりません。

環境への取組み

■「グリーン製品」の提供

当社の厳しい環境評価基準(省資源化、リサイクル設計、化学物質含有/使用規制、省エネルギー、環境情報の提供など)をクリアした地球に優しい、環境への負荷の少ない「グリーン製品」として提供しています。

富士通の環境についての取り組みの詳細は、富士通ホームページ「環境活動」をご覧ください。



<http://jp.fujitsu.com/about/csr/eco/>

■グリーン購入法への対応

2001年4月から施行のグリーン購入法(国等による環境物品等の調達に推進等に関する法律)に基づく調達の基本方針(判断の基準)に対応しています。

■省エネルギー基準達成率

このカタログに記載した製品は、省エネ法(エネルギーの合理化に関する法律で定められた)2007年度までに達成しなければならない目標基準値を500%以上達成した製品です。



省エネルギー基準達成率の「AAA」は500%以上であることを示します。

■マニュアルの電子化

自然保護、環境への配慮より、紙資源の節約への貢献を目的として、従来の印刷マニュアルを必要最小限におさへ電子データ(PDF)で提供しています。

廃棄・譲渡の際のハードディスク内データ消去について

ご使用になっていたPRIMERGYを廃棄・譲渡する際には、お客様の責任でハードディスクに記録された全データを消去することを強く推奨します。詳細につきましては、「インターネット情報ページ」(<http://primeserver.fujitsu.com/primergy/notice/>)をご覧ください。

- インターネット情報ページ <http://primeserver.fujitsu.com/primergy/>
- SupportDesk紹介ページ「製品サポート」 <http://segrou.fujitsu.com/fs/>

製品・サービスについてのお問い合わせは

富士通コンタクトライン 0120-933-200
受付時間 9:00～17:30 (土・日・祝日・年末年始を除く)

富士通株式会社 〒105-7123 東京都港区東新橋1-5-2 汐留シティセンター



安全に関するご注意 ご使用の際は、マニュアルの「安全上のご注意」をよくお読みの上、正しくお使いください。
水、湯気、湯気、ほこり、油煙などの多い場所に設置しないでください。
火災、故障、感電などの原因となることがあります。表示された正しい電源・電圧でお使いください。

PRIMERGYについてのお問い合わせ、ご用命は、下記にお申し付けください。