

富士通 PC サーバ プライマジー

PRIMERGY

コンパクトサーバ

TX120 1WAY

デュアルコア インテル® Xeon® プロセッサー
3070 (2.66GHz) / 3040 (1.86GHz)

512MB (~8GB) DDR2 SDRAM

オンボード SAS (2ポート) (RAID1機能付)

HDD 2ベイ (MAX 293.6GB)

PCI Express 対応

オンボード 1000BASE-T



世界最高水準の静音性

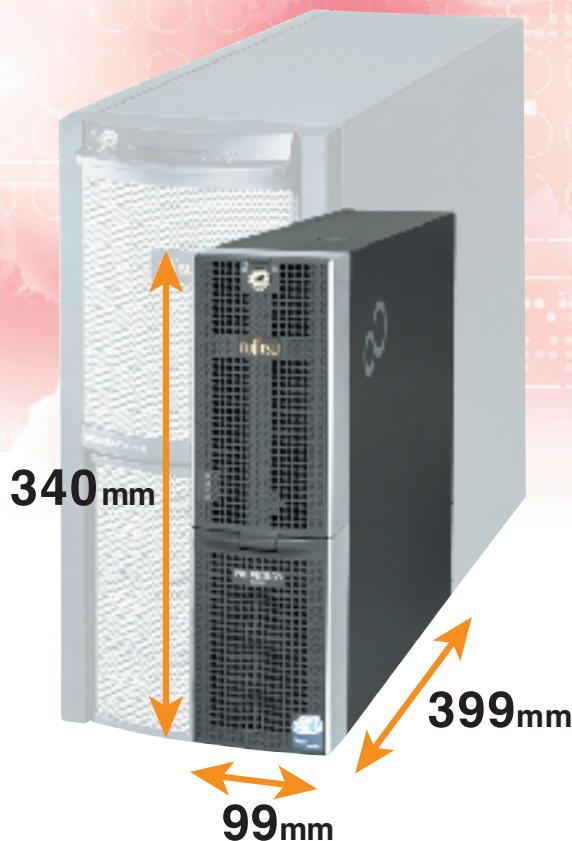
筐体内部のエアフローを前面から背面に抜けるように、CPUやハードディスクなどの熱源を一直線に配置(ストレートクーリング方式)。また、CPUの冷却にはヒートパイプ方式を採用するなど、効率のよい冷却設計が施されており、取り扱い易い空冷式サーバで世界最高水準の待機時28 [dB]、稼働時32 [dB]の静音化を実現。「人のささやき声」並みといわれる静音性で、オフィスでも快適にご利用いただけます。



ヒートパイプ

騒音のレベル(参考値)

50dB 静かな事務所
40dB 図書館
30dB 人のささやき声
20dB 木葉のふれあう音



世界最小のコンパクト設計

圧倒的な省スペース化を実現しており、設置面積は現行の1WAYサーバ(TX150 S5)のわずか $\frac{1}{3}$ しか要しません。また、容積比も $\frac{1}{4}$ まで縮小されているため、サーバ専用ルームがなくても、オフィス内にスッキリ設置可能で、横置きにも対応しております。質量もわずか10kgと軽量です。

*左の図は当社1WAYサーバTX150 S5との比較。

世界最高水準の低消費電力

パフォーマンスと電力効率を兼ね備え、省電力に貢献するインテル® 最新のCPUや、2.5インチSASハードディスクの採用など、消費電力への徹底したこだわりが、低いランニングコストを実現します。

最新の小型化技術、静音化技術を駆使した、世界最小の高信頼コンパクトサーバ『TX120』

オフィス設置に最適な最新アーキテクチャー

■ メンテナンスも簡単な筐体設計

ホットプラグに対応したハードディスクにより、万が一の故障の際にも運用中に交換が可能です。また、筐体内のメンテナンス時や、メモリやPCIカードなどのオプション増設時には、筐体のカバーを横にスライドさせるだけで簡単に開けられ、工具を必要としません。

サーバの信頼を支えるテクノロジー

■ リモートサービス機能を標準搭載

IPMI 2.0に対応したリモートマネジメントコントローラ(iRMC)をオンボードで採用。これにより、Webインターフェースでのサーバのリモート管理が可能に。サーバの再起動、電源ON/OFF、BIOSの設定等が可能で、遠隔地からのサーバ管理が容易におこなえます。

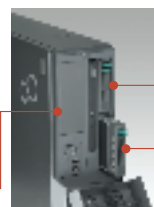
■ 万全なセキュリティ

大切なデータの盗難防止のために、フロントカバーにキーロックを装備。また、盗難防止用ロック取り付け穴にセキュリティワイヤーを取り付けることで、サーバ自体を持ち運びできないよう固定できる上、側面のカバーも同時にロックすることができます。エンタープライズクラスのサーバながら、セキュリティも万全なため、安心してご利用いただけます。

■ 信頼性の高いSASディスクと内蔵バックアップペイの採用

高信頼で対障害性の高いSASハードディスクを採用。内蔵バックアップ装置を搭載するベイも装備されているため、エンタープライズにおいても、信頼性の高いシステムをご構築いただけます。

内蔵バックアップ装置(オプション)

SAS
ハードディスク

■サーバ監視ソフト「ServerView」により、安定稼働を支援

「ServerView」は、サーバのイメージ通りに状態監視が可能なサーバ監視ソフトウェアです。「ServerView」により、CPU、メモリ、ハードディスク、ファンの稼働状況、筐体内の温度や電圧等の変位などのサーバステータスを確実に把握することで、安定稼働を強力に支援し、容易かつ確実なサーバの運用管理を実現します。万が一トラブルが発生した場合も、速やかにサーバ管理者への通知をおこなうとともに、早期原因究明を支援するため、サーバ情報のロギングやレポート機能を提供します。

●予防保守機能「PDA」*によりシステムダウンを未然に防止

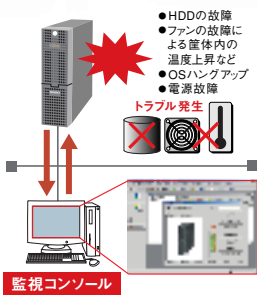
システムダウンの原因となる前兆を的確にとらえ、「ServerView」で監視コンソールにて通知。対象部品の予防交換により、システムダウンを未然に防ぐことが可能です。

- 電源電圧、CPU温度を常時監視
 - 訂正可能なメモリエラーの異常検知
 - 「S.M.A.R.T」によるハードディスク内部エラーの統計的監視
- *PDA:Pre-failure Detection Analysis

●SupportDeskの「リモート通報機能」により

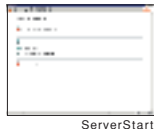
トラブルの未然防止/早期解決を支援

保守・運用支援サービス「SupportDesk」ご契約により、「リモート通報機能」を提供します。サーバの障害予兆/異常情報を富士通サポートセンターに自動通報*。システム管理者に代わり通報情報を即座に解析、適切に対応することで、お客様システムの安定稼働を実現します。
*装置、構成、ご契約内容などにより、内容が異なります。



■セットアップ支援ツール「ServerStart」により、容易な導入を実現

ハードウェアの設定やOSのインストールを容易におこなうセットアップ支援ツール「ServerStart」を標準で提供。セットアップの操作を簡略化し最適なドライバの確実なインストールをおこなひ、容易な導入を実現します。
※Linux環境においての「ServerStart」によるインストールはおこなえません。



■「UpdateSite」を利用した安定稼働の実現

「UpdateSite」の利用により、最新の修正情報を検索し、適用することができます。

トラブルの未然防止を図り、システム管理者の負担を軽減します。

- Windows環境: 「UpdateSite」のご利用にあたり、「UpdateAdvisor」が必要となります。「UpdateAdvisor」はサーバ本体に標準添付しております。
- Linux環境: 「UpdateSite」のご利用には、SupportDesk Standardの契約(有償)が必要です。

TX120仕様一覧

品名/モデル		PRIMERGY TX120		
タイプ名称	ディスクレスタイプ	Windows Server® 2003 R2 クライアント -73GB×2/147GB×2 (RAID1)	Linuxインストール 代行サービス バンドルタイプ/アレイ -73GB×2/147GB×2 (RAID1)	
型名	Xeon® 3040モデル タイプ(動作周波数) 2次キャッシュメモリ プロセッサ数(コア数)	PGT1212AA デュアルコア インテル® Xeon® プロセッサ 3070 (2.66GHz)(※1) / 3040 (1.86GHz)	PGT12127S/4S 4MB (Xeon® 3070) / 2MB (Xeon® 3040)	PGT12127L/4L
システムバス (FSB)		1066MHz		
メインメモリ	標準 最大(※2)	512MB (512MB ECC DDR2 SDRAM DIMM×1) 8GB (2GB ECC DDR2 SDRAM DIMM×4)		
FDD		オプション(※3)		
内蔵HDD (SAS)	標準 最大		73.4GB (10,000 rpm)×2 / 146.8GB (10,000 rpm)×2 (RAID1)	
内蔵CD-ROM		標準搭載 (24倍速)		
画面制御機能		リモートマネジメントコントローラ内蔵 (VRAM容量 1.7MB)		
グラフィック表示機能(※4)		640×480/800×600/1024×768/1280×1024ドット		
インターフェース		ディスプレイ(アナログRGB D-SUB15ピン)、シリアルポート(D-SUB9ピン)×1、USB (Ver.2.0)×5 (内部:1/外部:4)、 キーボード(PS/2タイプ/Mini DIN6ピン)、マウス(PS/2タイプ/Mini DIN6ピン)		
SASインターフェース(オンボード)		SAS×2ポート		
ネットワーク(オンボード)		1ポート(1000BASE-T/100BASE-TX/10BASE-T 1ポート、自動認識)		
拡張スロット	PCI Express (x4) [x8] PCI Express (x1) [x1] PCI (32bit/33MHz) [5.0V]	1 (Low Profile PCI Expressカード専用) 1 (Low Profile PCI Expressカード専用) 1 (Low Profile PCIカード専用)		
ストレージベイ	オプションベイ 内蔵2.5インチベイ 空き (HDベイ)	2 (空き1) 2 (ホットプラグ対応)		
ディスプレイ		標準搭載 (オンボード、RAID1機能付き)		
キーボード/マウス		標準添付		
リモートサービス機能		標準搭載 (オンボード、リモートマネジメントコントローラ)		
サーバ監視ソフト		ServerView 標準添付		
電源	入力電圧(周波数)/入力コンセント 消費電力/発熱量 冗長電源	AC100V (50/60Hz) / 二極接地型×1 最大 175W / 630kJ/h		
冗長ファン		—		
エネルギー消費効率(※5)		Xeon® 3070:0.0019 / 3040:0.0027 (d区分)		
使用環境		周囲温度 10～35℃、湿度 20～80% (但し、結露しないこと)		
外形寸法 [W×D×H (mm)]		99×399×340		
質量		最大 10kg		
インストールOS		Windows Server® 2003 R2, Standard Edition (5CAL付) (※6)	Red Hat Enterprise Linux ES (v.4 for x86) (インストール代行サービスバンドル)	
サポートOS(※7)		Windows Server® 2003 R2, Standard Edition / Windows Server® 2003, Standard Edition (SP1以降) / Windows Server® 2003 R2, Standard x64 Edition / Windows Server® 2003, Standard x64 Edition / Red Hat Enterprise Linux ES (v.4 for x86) / Red Hat Enterprise Linux ES (v.4 for EM64T)		
標準保証		1年間翌営業日以降訪問修理 [月曜～金曜 9:00～17:00 (祝日および年末年始を除く)]		

- *1) 標準搭載CPU (デュアルコア インテル® Xeon® プロセッサ 3040)を交換する必要があります。(オプション)
- *2) OSにより使用可能なメモリ容量が異なります。
- *3) 複数システムに最低1台、別途FDDユニット(USB)(FMD-51S)を手配する必要があります。
- *4) 1024×768ドットでは65536色、1280×1024ドットでは256色の表示となります。また、実際に表示可能な解像度/色数は、接続されるディスプレイの機能及びOSにより異なります。
- *5) エネルギー消費効率とは省エネ法で定める測定方法により測定した消費電力を、省エネ法で定める複合理論性能で除したものです。
- *6) (1) OSはあらかじめハードディスク内にインストールされて出荷されますが、環境設定等の作業は必要です。
(2) OSのパッケージ(マニュアル/媒体等)は本体に同梱されています。
(3) Windows Server® 2003 R2アレイタイプに標準インストールされているOSは、基本Windows OS交換機構 (PGBSUW7)により、Windows Server® 2003 R2、Standard Edition (5CAL付) / バンドルへの交換ができます。本製品適用時は基本DVD-RAM交換機構 (PGBDVU104)を同時手配する必要があります。
- *7) (1) Windows Server® 2003 R2, Standard Editionのライセンスを使用してWindows Server® 2003, Standard Editionをインストールすることができます。またWindows Server® 2003 R2, Standard x64 Editionのライセンスを使用してWindows Server® 2003, Standard x64 Edition、あるいはWindows Server® 2003, Standard Editionをインストールすることもできます。
(2) [Windows関連情報]につきましては
<http://primerserver.fujitsu.com/primergy/soft.html>を参照ください。
(3) Linuxインストール代行サービスバンドルタイプ以外のタイプでは、Linuxを動作させるために必要なドライバは添付されていません。
(4) [Linux関連情報]につきましては
<http://primerserver.fujitsu.com/primergy/linux/>を参照ください。

- Intel, Xeonは、米国インテル社の登録商標または商標です。●Microsoft, Windows, Windows Serverは、米国Microsoft Corporationの米国およびその他の国における登録商標または商標です。●Red Hat, RPMおよびRed Hatをベースとした全ての商標ロゴは、Red Hat, Inc.の米国およびその他の国における登録商標あるいは商標です。●記載されている会社名、製品名は各社の登録商標または商標です。
- 商品には、定期的な交換が必要な部品が含まれており、交換には別途費用が必要となります。なお定期点検を含むSupportDesk契約では、定期点検時に本製品の予防交換を実施し、商品を良好な状態に保ちます。
- 商品の保守サポート期間は、お客様の購入後5年間です。
- 当社からお客様指定場所へ機器を納入する場合、別途配送料が必要となります。納入地が複数に分かれる場合は配送料が異なりますので、当社営業または販売パートナーまでお問い合わせください。
- このカタログのハードディスク等の容量表記は1GB=1000³Byte換算値です。1GB=1024³Byte換算のものとは表記上同容量でも、実容量は少なくなりますのでご注意ください。
- 周辺機器への接続については「PRIMERGYシステム構成図」等をご参照ください。
- 本製品は日本国内仕様です。当社では本製品に対する海外での保守サービスおよび技術サポートは行っていません。

環境への取組み

■「グリーン製品」の提供

当社の厳しい環境評価基準(省資源化、リサイクル設計、化学物質含有/使用規制、省エネルギー、環境情報の提供など)をクリアした地球に優しい、環境への負荷の少ない「グリーン製品」として提供しています。TX120では、さらに省資源化、省エネルギー等の環境配慮レベルが極めて優れている「スーパーグリーン製品」として提供しています。



富士通の環境についての取り組みの詳細は、富士通ホームページ「環境活動」をご覧ください。

<http://jp.fujitsu.com/about/csr/eco/>

■グリーン購入法への対応

2001年4月から施行のグリーン購入法(国等による環境物品等の調達に関する法律)に基づき調達の基本方針(判断の基準)に対応しています。

■省エネルギー基準達成率

このカタログに記載した製品は、省エネ法(エネルギーの合理化に関する法律)で定められた2007年度までに達成しなければならない目標基準値を500%以上達成した製品です。



■マニュアルの電子化

自然保護、環境への配慮を目的として、従来の印刷マニュアルを必要最小限におさへ、電子データ(PDF)で提供しています。

廃棄・譲渡の際のハードディスク内データ消去について

ご使用になっていたPRIMERGYを廃棄・譲渡の際には、お客様の責任でハードディスクに記録された全データを消去することを強く推奨します。詳細につきましては、「インターネット情報ページ」(<http://primerserver.fujitsu.com/primergy/notice/>)をご覧ください。

安全に関するご注意	ご使用の際は、マニュアルの「安全上のご注意」をよくお読みの上、正しくお使いください。
	水、湿気、湯気、ほこり、油煙などの多い場所に設置しないでください。火災、故障、感電などの原因となることがあります。表示された正しい電源・電圧でお使いください。

PRIMERGYについてのお問い合わせ、ご用命は、下記にお申し付けください。

製品・サービスについてのお問い合わせは

富士通コンタクトライン **0120-933-200**

受付時間 9:00～17:30 (土日・祝日・年末年始を除く)

富士通株式会社 〒105-7123 東京都港区東新橋1-5-2 汐留シティセンター