

富士通 PC サーバ プライマジー

PRIMERGY

## RX100 S4 1WAY

デュアルコア インテル® Xeon® プロセッサ 3070/3040	512MB(~8GB) DDR2 SDRAM
インテル® Pentium® D プロセッサ- 925	オンボード SAS (2ポート)
インテル® Celeron® D プロセッサ- 346	PCI Express 対応
HDD 2ベイ (MAX600.0GB)	オンボード 1000BASE-T×2



## デュアルコア対応 インテル® Xeon® プロセッサを搭載した、 高さ1Uの1WAY・薄型ラックマウント専用サーバ『RX100 S4』

### 高速/高性能を実現するアーキテクチャー

■最新のデュアルコア・プロセッサを搭載  
「インテル® Pentium® D プロセッサ」に加え、CPUに、パフォーマンスと電力効率に優れた最新の「デュアルコア インテル® Xeon® プロセッサ 3000番台」を採用。Webサーバなど複数台サーバの導入に最適で、TCOの削減が期待できます。



デュアルコア  
インテル® Xeon® プロセッサ

### ■高速なメモリアクセス

メモリモジュールに、DDR2 SDRAM(PC2 4200)を採用し、最大8.4GB/sの高速メモリアクセスを可能にしています。

### ■RAID1機能付きオンボードSASコントローラを標準装備

ポイント・ツー・ポイントの高速シリアル接続方式を用いる、新SCSI規格「SAS」をオンボードで装備。さらに、15,000回転の高速ハードディスクを標準で搭載することにより、更なるデータ転送速度の向上を実現しました。

### ■次世代 I/Oバス「PCI Express」の採用

最大4GB/sでデータ転送可能な「PCI Express」を採用(オプション)。I/Oデバイスへのデータ転送速度が大幅に向上しました。また、標準では「PCI-X」を装備しています。

■高速ネットワークを実現するGigabit-LANをオンボードでサポート  
オンボード上に1000BASE-TのLANポートを2ポート標準装備。1Gbpsの高速データ転送を実現します。

### サーバの信頼を支えるテクノロジー

#### ■リモートサービス機能を標準搭載

IPMI 2.0に対応したリモートマネジメントコントローラをオンボードで採用。これにより、サーバハングアップ時の異常通報が可能になりました。また、仮想デバイスによるOSのインストール制御等が可能な「リモート・ストレージ機能」\*、ネットワーク上でサーバをコントロールすることができる「グラフィカル・コンソール・リダイレクション機能」\*の採用により、遠隔地からのサーバ管理が容易におこなえるようになります。

\*オプションのリモートマネジメントコントローラアップグレードが必要。ただし、グラフィックスカード搭載時は本機能は使用できません。

#### ■信頼性の高いSASハードディスクの採用

高信頼で対障害性の高いSASハードディスクを採用。ホットプラグに対応しているため、万が一の故障の際にもシステムの運用中に交換可能。エントリーサーバにおいても信頼性の高いシステムをご構築いただけます。



ハードディスク

### 省スペースでのサーバ導入を実現

#### ■省スペースで柔軟なシステム構成が可能

わずか1Uサイズの薄型ラックマウントサーバ『RX100 S4』を導入することにより、省スペースで柔軟なシステム構成を実現します。例えば、同一ラック内にWebサーバやPROXYサーバ等のインターネットシステムを構築したり、アプリケーションサーバに対するフロントエンドサーバとしてスケーラブルなシステムを構築することができます。

## ■サーバ監視ソフト「ServerView」により、安定稼働を支援

「ServerView」は、サーバのイメージ通りに状態監視が可能なサーバ監視ソフトウェアです。「ServerView」により、CPU、メモリ、ハードディスク、ファンの稼働状況、筐体内の温度や電圧等の変位などのサーバステータスを確実に把握することで、安定稼働を強力に支援し、容易かつ確実なサーバの運用管理を実現します。万が一トラブルが発生した場合も、速やかにサーバ管理者への通知をおこなうとともに、早期原因究明を支援するため、サーバ情報のロギングやレポート機能を提供します。

## ●予防保守機能「PDA」\*によりシステムダウンを未然に防止

システムダウンの原因となる前兆を的確にとらえ、「ServerView」で監視コンソールにて通知。対象部品の予防交換により、システムダウンを未然に防ぐことが可能です。

- 電源電圧、CPU温度を常時監視
  - 訂正可能なメモリエラーの異常検知
  - 「S.M.A.R.T.」によるハードディスク内部エラーの統計的監視
- \*PDA: Pre-failure Detection Analysis

## ●Support Deskの「リモート通報機能」により

トラブルの未然防止/早期解決を支援

保守・運用支援サービス「Support Desk」ご契約により、「リモート通報機能」を提供します。サーバの障害予兆・異常情報を富士通サポートセンターに自動通報\*。システム管理者に代わり通報情報を即座に解析、適切に対応することで、お客様システムの安定稼働を実現します。  
\*装置、構成、ご契約内容などにより、内容が異なります。

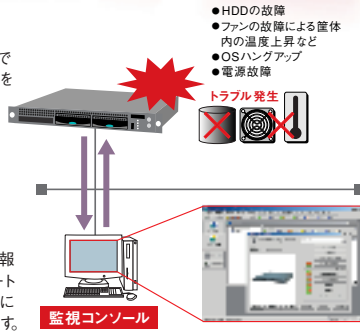
## ■セットアップ支援ツール「ServerStart」により、容易な導入を実現

ハードウェアの設定やOSのインストールを容易におこなうセットアップ支援ツール「ServerStart」を標準で提供。セットアップの操作を簡略化し最適なドライバの確実なインストールをおこなない、容易な導入を実現します。  
※Linux環境においての「ServerStart」によるインストールはおこなえません。

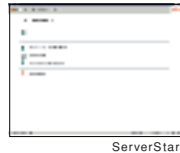
## ■「UpdateSite」を利用した安定稼働の実現

「UpdateSite」の利用により、最新の修正情報を検索し、適用することができます。トラブルの未然防止を図り、システム管理者の負担を軽減します。

- Windows環境: 「UpdateSite」のご利用にあたり、「UpdateAdvisor」が必要となります。「UpdateAdvisor」はサーバ本体に標準添付しております。
- Linux環境: 「UpdateSite」のご利用には、Support Desk Standardの契約(有償)が必要です。



- HDDの故障
- ファンの故障による筐体内の温度上昇など
- OSハングアップ
- 電源故障



## ■中小規模業務に最適なLinuxの提供

高い信頼性、充実したミドルウェアの品揃えに加え、安定性の高いRed Hat Enterprise Linux ES (v.4 for x86)のインストール代行サービスをバンドルしたタイプを提供。中小規模のWebサーバ、Proxyサーバなどに最適です。さらに、保守・運用支援サービス「Support Desk」をご用意しています。Linux OSとハードウェアのトータルサポートにより、システムの安定稼働を支援します。

- Support Deskサービスを複数年分(3年/4年/5年)パック化した「Support Deskパック」もご用意しています。

## ■お客様ニーズに合わせて組み立て、お届けするサービスを実施

PRIMERGYではカスタマイズを実施。基本タイプにオプション製品を実装して出荷することが可能です(無償\*)。また、お客様の要望に応じたRAIDの設定、ラックへの搭載等をカスタマイズセンターにて実施する「カスタマイズプラスサービス」(有償)を提供しております。これらのサービスにより、お客様の導入時における作業と時間を軽減・短縮し、お客様に最適なシステム構成を無駄なく組むことが可能です。

\*一部カスタマイズの対象外のオプションもあります。

## ■標準保証の延長を実現

1年間の標準保証を3年間に延長する「Support Deskパック Lite」(翌営業日以降訪問修理)3年(有償)をご用意。お買い上げ日より3年間、ハードウェア\*1のトラブルに対して、電話による診断\*2の後、修理が必要な場合には、翌営業日以降に訪問修理が受けられます。また、当日訪問修理、24時間365日サポート、OSまで含めたサポートをご希望される場合には、保守・運用支援サービス「Support Desk」をご用意しています。

- \*1: ディスプレイなど一部対象外の製品があります。
- \*2: 受付時間帯は月曜～金曜 9:00～17:00(祝日および年末年始を除く)です。
- Support Deskパック Lite (翌営業日以降訪問修理)3年の規定につきましては、[http://primeserver.fujitsu.com/primergy/support/support\\_extend/](http://primeserver.fujitsu.com/primergy/support/support_extend/)を参照ください。

## RX100S4仕様一覧

品名/モデル	PRIMERGY RX100 S4		
タイプ名称	ディスクレスタイプ	Windows Server® 2003 R2 ブレイクタイプ -73GB/147GB×2 (RAID1)	Linuxインストール代行サービス バンドルタイプ/ブレイク -73GB/147GB×2 (RAID1)
型名	Xeon® 3040モデル Celeron® D 346モデル	PGR1044AA PGR1041AA	PGR10447S/4S PGR10417S/4S
CPU	デュアルコアインテル® Xeon® プロセッサ 3070 (2.66GHz)(#1) / 3040 (1.86GHz) インテル® Pentium® D プロセッサ 925 (3GHz)(#2) / インテル® Celeron® D プロセッサ 346 (3.06GHz)		
2次キャッシュメモリ	4MB (Xeon® 3070) / 2MB (Xeon® 3040) / 2×2MB (Pentium® D 925) / 256KB (Celeron® D 346)		
プロセッサ数 (コア数)	1 (デュアルコア Xeon® / Pentium® D) / 2 (コア) / Celeron® D (1コア)		
システムバス (FSB)	1066MHz (Xeon® 3070/3040) / 800MHz (Pentium® D 925) / 533MHz (Celeron® D 346)		
メインメモリ	512MB (512MB ECC DDR2 SDRAM DIMM×1) 8GB (2GB ECC DDR2 SDRAM DIMM×4)		
FD	オプション (#4)		
内蔵3.5インチベイHDD (SAS)	標準	73.4GB (15,000rpm)×2 / 146.8GB (15,000rpm)×2 (RAID1)	
CD-ROM	最大	600.0GB	
画面制御機能	オプション (24倍速) (#5)		
グラフィック表示機能 (#6)	リモートマネジメントコントローラ内 (VRAM容量 1.7MB) ●グラフィックスカードを搭載することによりVRAM容量を拡張できます		
SASインターフェース (オンボード)	640×480 / 800×600 / 1024×768 / 1280×1024ドット		
ネットワーク (オンボード)	SAS×2ポート ディスプレイ (アナログRGB D-SUB15ピン)、シリアルポート (D-SUB9ピン)、 USB (Ver. 2.0)×3 (内部:1/外部:2)、キーボード (PS/2タイプ Mini DIN6ピン)、マウス (PS/2タイプ Mini DIN6ピン)		
拡張バススロット	2ポート (1000BASE-T/100BASE-TX/10BASE-T 1ポート、自動認識) ※内1ポートはリモートマネジメントコントローラと共有		
ストレージベイ	0 (Full Height/Low Profile PCI Expressカード兼用) ※基本カードスロット交換機適用時:1 0 (Low Profile PCIカード専用) ※基本カードスロット交換機適用時:1		
ディスクトレイ	1 (Full Height/Low Profile PCI Expressカード兼用) ※基本カードスロット交換機適用時:0 1 (Low Profile PCIカード専用) ※基本カードスロット交換機適用時:0		
キーボード/マウス	2ベイ (ホットプラグ対応)		
サーバ監視ソフト	標準搭載 (オンボード、RAID1機能付き)		
リモートサービス機能	オプション		
電源	標準搭載 (オンボード、リモートマネジメントコントローラ)		
冗長ファン	AC100V (50/60Hz) / 2ニ線接地型×1		
エネルギー消費効率 (#7)	最大 270W / 972kJ/h		
使用環境	—		
外形寸法 [W×D×H (mm)]	Xeon® 3070: 0.0025 / 3040: 0.0035 Pentium® D 925: 0.0048 / Celeron® D 346: 0.0090 (d区分)		
質量	周囲温度 10～35℃、湿度 20～80% (相対湿度) (結露しないこと) 429 (482 [突起部含む]) × 562 (596 [突起部含む]) × 42 (10)		
インストールOS	最大 15kg		
サポートOS (#9)	Windows Server® 2003 R2, Standard Edition (5CAL付) (#8)	Red Hat Enterprise Linux ES (v.4 for x86) (インストール代行サービスバンドル)	
標準保証	Windows Server® 2003 R2, Standard Edition / Windows Server® 2003, Standard Edition (SP1以降) / Windows Server® 2003 R2, Standard Edition / Windows Server® 2003, Standard Edition (SP4) / Red Hat Enterprise Linux ES (v.4 for x86) / Red Hat Enterprise Linux ES (v.4 for EM64T)	1年間営業日以降訪問修理 (月曜～金曜 9:00～17:00 (祝日および年末年始を除く))	

※ラックは別途手配が必要。 ※本装置の騒音値は、実測値約46dBとなっておりますので、専用室への設置を推奨します。オフィスへの設置の際は、設置環境を十分ご注意の上、導入願います。

- 標準搭載CPU (デュアルコア インテル® Xeon® プロセッサ 3040) を交換する必要があります。(オプション)
- 標準搭載CPU (インテル® Celeron® D プロセッサ 346) を交換する必要があります。(オプション)
- OSにより使用可能なメモリ容量が異なります。
- 複数台システムに最低1台、別売FDDユニット (USB/FMFD-51S) を手配する必要があります。
- 内蔵CD-ROMユニット (PG-CD324/PGBGCD324) または、内蔵DVD-RAMユニット (PDVAV102) を標準搭載しない場合は、別売システムに別売DVD-ROM/CD-R/RWドライブユニット (FMV-NCB53) を手配する必要があります。
- 1024×768ドットでは65536色、1280×1024ドットでは256色の表示と可能ですが、グラフィックスカードを搭載することにより、1677万色まで表示が可能です。ただし、実際に表示可能な解像度/色数は、接続されるディスプレイの機能及びOSにより異なります。
- エネルギー消費効率とは省エネ法で定める測定方法により測定した消費電力を、省エネ法で定める複合理論性能で除したものです。
- (1) OSは必ず先にハードディスク内にインストールされて出荷されていますが、環境設定等の作業は必要です。
- OSのバージョン(マニュアル/媒体等)は本体に同梱されています。
- Windows Server® 2003 R2プレリリースに標準インストールされているOSは、基本Windows OS交換機 (PGBSUW7) により、Windows Server® 2003 R2, Standard Edition (5CAL付) バンドルへの交換が可能です。
- OSをインストールするため別売DVDドライブを手配する必要があります。
- (1) Windows Server® 2003 R2, Standard Edition / Windows Server® 2003 R2, Standard Editionのダウンロード機能を使用してWindows® 2000 Serverをインストールすることができます。
- (2) Windows Server® 2003 R2, Standard Editionのライセンスを使用し、Windows Server® 2003, Standard Editionをインストールすることができます。またWindows Server® 2003 R2, Standard Editionのライセンスを使用してWindows Server® 2003, Standard Editionのインストールすることができます。またWindows Server® 2003 R2, Standard Editionのライセンスを使用してWindows Server® 2003, Standard Editionをインストールすることもできます。
- (3) [Windows関連情報] につきましては <http://primeserver.fujitsu.com/primergy/soft.html> を参照ください。
- (4) Linuxインストール代行サービスバンドルタイプ以外のタイプでは、Linuxを動作させるために必要なドライバは添付されていません。
- (5) [Linux関連情報] につきましては <http://primeserver.fujitsu.com/primergy/linux/> を参照ください。

- Intel, Xeon, Pentium, Celeronは、米国インテル社の登録商標または商標です。
- Microsoft, Windows, Windows Serverは、米国Microsoft Corporationの米国およびその他の国における登録商標または商標です。 ●Red Hat, RPMおよびRed Hatをベースとした全ての商標は、Red Hat, Inc.の米国およびその他の国における登録商標または商標です。 ●記載されている会社名、製品名は各社の登録商標または商標です。
- 商品には、定期的に交換が必要な部品が含まれており、交換には別途費用が必要となります。なお定期点検を含むSupport Desk契約では、定期点検時に本製品の予防交換を実施し、商品を良好な状態に保ちます。
- 商品の保守サポート期間は、お客様の購入後5年間です。
- 当社からお客様指定場所へ機器を納入する場合、別途送料が必要となります。納入地が複数に分れる場合は配送料が異なりますので、当社営業または販売パートナーまでお問い合わせください。
- このカタログのハードディスク等の容量表記は1GB=1000Byte換算です。1GB=1024Byte換算のものは表記上同容量でも、実容量は少なくなりますのでご注意ください。
- 周辺機器への接続については「PRIMERGYシステム構成図」等をご参照ください。
- 本製品は日本国内仕様です。当社は本製品に対する海外での保守サービスおよび技術サポートは行っておりません。

## 環境への取組み

### ■「グリーン製品」の提供

当社の厳しい環境評価基準 (省資源化、リサイクル設計、化学物質含有/使用規制、省エネルギー、環境情報の提供など) をクリアした地球に優しい環境への負荷の少ない「グリーン製品」として提供しています。



富士通の環境についての取り組みの詳細は、<http://jp.fujitsu.com/about/csr/eco/>、富士通ホームページ「環境活動」をご覧ください。

### ■廃棄・譲渡の際のハードディスク内データ消去について

ご使用になっていたPRIMERGYを廃棄・譲渡の際には、お客様の責任でハードディスクに記録された全データを消去することを強く推奨します。詳細につきましては、「インターネット情報ページ」(<http://primeserver.fujitsu.com/primergy/notice/>) をご覧ください。

ご使用の際は、マニュアルの「安全上のご注意」をよくお読みの上、正しくお使いください。  
水、湿気、湯気、ほこり、油煙などの多い場所に設置しないでください。火災、故障、感電などの原因となることがあります。表示された正しい電源・電圧でお使いください。

PRIMERGYについてのお問い合わせ、ご用命は、下記にお申し付けください。

- インターネット情報ページ <http://primeserver.fujitsu.com/primergy/>
- Support Desk紹介ページ「製品サポート」 <http://segrow.fujitsu.com/fs/>

製品・サービスについてのお問い合わせ先  
**富士通コンタクトライン 0120-933-200**

受付時間 9:00～17:30 (土日・祝日・年末年始を除く)

富士通株式会社 〒105-7123 東京都港区東新橋1-5-2 汐留シティセンター

■このカタログは、2007年5月現在のもので、改良のため予告なしに仕様・デザイン等を変更することがあります。 ■印刷の都合によりカタログの商品写真と実物では色彩が異なる場合があります。  
■このカタログは、100%再生紙及び石油系溶剤比率15%以下のインクを使用しています。