

富士通 PC サーバ プライマジー

PRIMERGY

TX200 S3 2WAY

デュアルコア インテル® Xeon® プロセッサ
5080/5060/5050

1GB(~12GB)DDR2 SDRAM FB DIMM

HDD 6ベイ/8ベイ*(MAX1174.4GB)

SASコントローラ(8ポート)(RAID1機能付)

*オプション適用時

オンボード 1000BASE-T

PCI Express対応

3年標準保証

冗長電源/冗長ファン対応

*オプション適用時

次世代SCSI規格「SAS」に対応した、
2WAYの高性能ミッドレンジサーバ『TX200 S3』

高速/高性能、拡張性の高いシステムを実現するアーキテクチャー

■最新のデュアルコア・プロセッサを搭載

CPUに最新のデュアルコア インテル® Xeon® プロセッサを採用。1つのCPU内に2つのCPUコアを集積しているデュアルコア プロセッサで、同時に複数のトランザクションが発生するようなアプリケーションにおいて更なる性能の向上が期待されます。また、インテル® エクステンデッド・メモリー 64 テクノロジー (インテル® EM64T) に対応しているため、64ビット環境へスムーズに移行することができ、既存の資産を無駄にすることなく性能の向上が図れます。

デュアルコア
インテル® Xeon® プロセッサ

■高速メモリアクセスの実現

メモリモジュールにDDR2 SDRAM FB DIMM (PC2 4200F)を採用。ポイント・ツー・ポイント接続方式により、2チャンネルで最大8.4GB/sの高速メモリアクセスを実現します。また、「スベアメモリ機能」により、エラーが発生したメモリのデータをスベア用メモリに自動復元。OSを再起動することなくシステムから切り離すことによって、システムダウンを防ぎます。

■RAID1機能付きSASコントローラを標準装備

ポイント・ツー・ポイントの高速シリアル接続方式を用いる、次世代SCSI規格「SAS」を装備。さらに、15,000回転の高速ハードディスクを標準で搭載することにより、更なるデータ転送速度の向上が実現いたしました。また、ホットプラグ対応のハードディスク146.8GBを最大8台搭載することで1174.4GB*まで拡張できます。

*オプションの内蔵ハードディスクユニットベイ変換機構 (PG-BC103) 適用時

■次世代I/Oバス「PCI Express」の採用

最大4GB/sでデータ転送可能な「PCI Express」を採用。I/Oデバイスへのデータ転送速度が大幅に向上しました。

■高速ネットワークを実現するGigabit-LAN

1000BASE-TのLANポートを1ポート標準装備 (オンボード)。最大1Gbpsの高速データ転送を実現します。

■ラックmountタイプの提供

ラックmount変換機構により、タワー型をラックmount型に変換することが可能です。複数のサーバを導入する際に、ラックに搭載することで省スペース化を図ることができます。

サーバの信頼を支えるテクノロジー

■リモートサービス機能を標準搭載

IPMI 2.0に対応したリモート管理コントローラをオンボードで採用。これにより、サーバハング時の異常通報が可能になりました。また、仮想デバイスによるOSのインストール制御等が可能な「リモート・ストレージ機能」、ネットワーク上でサーバをコントロールすることができる「グラフィカル・コンソール・リダイレクション機能」*の採用により、遠隔地からのサーバ管理が容易におこなえるようになります。*オプションのリモート管理コントローラアップグレードが必要。

■信頼性の高いハードウェアの冗長化

ハードディスク、電源ユニット/ファン*の冗長化によりハードウェア故障時のシステムダウンを防止します。

*オプションのホットプラグ対応冗長化変換機構 (PGBRSU104) 適用時。



冗長ファン ハードディスク

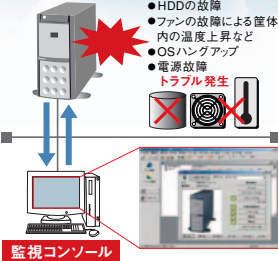
■サーバ監視ソフト「ServerView」により、安定稼働を支援

「ServerView」は、サーバのイメージ通りに状態監視が可能なサーバ監視ソフトウェアです。「ServerView」により、CPU、メモリ、ハードディスク、ファンの稼働状況、筐体内の温度や電圧等の変位などのサーバステータスを確実に把握することで、安定稼働を強力に支援し、容易かつ確実なサーバの運用管理を実現します。万一がトラブルが発生した場合も、速やかにサーバ管理者への通知をおこなうとともに、早期原因究明を支援するため、サーバ情報のロギングやレポート機能を提供します。

●予防保守機能「PDA」によりシステムダウンを未然に防止

システムダウンの原因となる前兆を的確にとらえ、「ServerView」で監視コンソールにて通知、対象部品の予防交換により、システムダウンを未然に防ぐことが可能です。

- 電源電圧、CPU温度を常時監視
 - 訂正可能なメモリエラーの異常検知
 - 【S.M.A.R.T.】によるハードディスク内部エラーの統計的監視
- ※PDA: Pre-failure Detection Analysis



●SupportDeskの「リモート通報機能」によりトラブルの未然防止/早期解決を支援

保守・運用支援サービス「SupportDesk」ご契約により、「リモート通報機能」を提供します。サーバの障害予兆/異常情報を富士通サポートセンターに自動通報し、システム管理者に代わり通報情報を即座に解析、適切に対応することで、お客様システムの安定稼働を実現します。※装置、構成、ご契約内容などにより、内容が異なります。

■セットアップ支援ツール「ServerStart」により、容易な導入を実現

ハードウェアの設定やOSのインストールを容易におこなうセットアップ支援ツール「ServerStart」を標準で提供。セットアップの操作を簡略化し最適なドライバの確実なインストールをおこなひ、容易な導入を実現します。

■「UpdateSite」を利用した安定稼働の実現

「UpdateSite」の利用により、最新の修正情報を検索し、適用することができます。

- Windows環境: 「UpdateSite」のご利用により、「UpdateAdvisor」が必要となります。「UpdateAdvisor」はサーバ本体に標準添付しております。ご利用には、Azby Enterprise会員登録(無償)または、SupportDesk Standardの契約(有償)が必要です。
- Linux環境: 「UpdateSite」のご利用には、SupportDesk Standardの契約(有償)が必要です。

■クラスシステムに対応

TX200 S3では、クラスサーバとネットワーク負分散機能を搭載したWindows Server™ 2003 R2、Enterprise Editionをインストールしたタイプを提供。信頼性、可用性、拡張性を必要とする、ミッションクリティカルなシステムを構築できます。また、当社メインフレーム技術を採用した「SafeCLUSTER」に対応しており、お客様の業務に合わせた最適なクラスシステムを構築いただけます。

TX200 S3仕様一覧

品名/モデル	PRIMERGY TX200 S3				
タイプ名称	ディスクレスタブ	Windows Server™ 2003 R2 x64 Edition インストールタイプ	Windows Server™ 2003 R2 インストールタイプ	Windows Server™ 2003 R2 x64 Edition プラチナ型インストールタイプ	Linux インストール代行サービスバンドルタイプ
型名	PGT2031AA	PGT2031GV	PGT2031GS	PGT20317S/4S	PGT2031GL
CPU(動作周波数)	デュアルコアインテル® Xeon® プロセッサ - 5080 (3.73GHz) (*)1 / 5060 (3.20GHz) (*)2 / 5050 (3GHz)				
2次キャッシュメモリ	2x2MB				
EM64T	対応				
プロセッサ数	1 (最大2)				
CPUコア数 (FSB)	1066MHz (デュアルコア インテル® Xeon® プロセッサ - 5080/5060) / 667MHz (デュアルコア インテル® Xeon® プロセッサ - 5050)				
メインメモリ	1GB (最大12GB) (*)3				
内蔵FDD	3.5インチ (1.44MB / 720KB)				
内蔵HDD 標準	標準	73.4GB (15,000rpm) x1			73.4GB (15,000rpm) x3 / 146.8GB (15,000rpm) x3 (RAID5)
	最大	880.8GB (オプションの内蔵ハードディスクユニットベイ交換機構適用時: 1174.4GB)			
内蔵CD-ROM	標準搭載 (24倍速) ※5インチベイに搭載済み				
画面制御機能	VGA / SVGA (VRAM容量 1.7MB)				
グラフィック表示機能 (*)4	640x480 / 800x600 / 1024x768 / 1280x1024ドット				
インターフェース	ディスプレイ (アナログRGB D-SUB 15ピン)、シリアルポート (D-SUB 9ピン) x2、パラレルポート (オプション、D-SUB 25ピン)、USB (Ver.2.0) x5 (内部: 2/外部: 3)、キーボード (PS/2タイプ Mini DIN6ピン)、マウス (PS/2タイプ Mini DIN6ピン)				
SASインターフェース	SAS x8ポート (SASコントローラ標準搭載)				
ネットワーク (オンボード)	1ポート (1000BASE-T / 100BASE-TX / 10BASE-T 併用、自動認識)				
拡張バススロット	PCI Express (x8) [x8]	1			1
	PCI-X (64bit/100MHz) [3.3V] [x6]	3 ※SASコントローラで1スロット占有済 (アレイタイプはSASアレイコントローラカードでさらに1スロット占有済)			1
ストレージベイ	フロント (5インチ)	3 (空き2)			3
	内蔵 (HD専用、3.5インチ) 空き	6	5	3	3
ディスクアレイ	標準搭載 (*)6 (SASコントローラ、RAID1機能付)				
キーボード/マウス	標準添付 (*)7				
サーバ監視ソフト	ServerView標準添付				
リモートサービス機能	標準搭載 (オンボード、リモートマネジメントコントローラ)				
電源	入力電圧周波数 / 入力コンセント消費電力 / 発熱量最大575W / 2,070kJ/hオプション (*)8				
エネルギー消費効率 (PUE)	デュアルコア インテル® Xeon® プロセッサ - 5080: 0.00920 / 5060: 0.01084 / 5050: 0.01050 (G区)				
使用環境	周囲温度 10 ~ 35℃、湿度 20 ~ 80% (但し、結露しないこと)				
外形寸法 [WxDxH (mm)]	174 (286 [突起部含む]) x 755 x 474 (ラックマウントタイプは、483 x 700 (750 [突起部含む]) x 177 (4U))				
質量	最大38kg (ラックマウントタイプは、最大40kg)				
インストールOS	Windows Server™ 2003 R2, Standard x64 Edition (5CAL付) (*)10	Windows Server™ 2003 R2, Standard Edition (5CAL付) (*)10			Red Hat Enterprise Linux ES (v.4 for x86) (インストール代行サービスバンドル) (*)11
	Windows Server™ 2003 R2, Standard Edition / Windows Server™ 2003 R2, Enterprise Edition / Windows Server™ 2003, Standard Edition (SP1) / Windows Server™ 2003, Enterprise Edition (SP1) / Windows Server™ 2003 R2, Standard x64 Edition / Windows Server™ 2003 R2, Enterprise x64 Edition / Windows Server™ 2003, Standard x64 Edition / Windows Server™ 2000 Server (SP4) / Windows™ 2000 Advanced Server (SP4) / Red Hat Enterprise Linux ES (v.4 for x86) / Red Hat Enterprise Linux AS (v.4 for x86) / SUSE Linux Enterprise Linux AS (v.4 for x86) / Red Hat Enterprise Linux AS (v.4 for x86) / Red Hat Enterprise Linux AS (v.4 for x86)				
サポートOS (*)12	Windows Server™ 2003 R2, Standard Edition / Windows Server™ 2003 R2, Enterprise Edition / Windows Server™ 2003, Standard Edition (SP1) / Windows Server™ 2003, Enterprise Edition (SP1) / Windows Server™ 2003 R2, Standard x64 Edition / Windows Server™ 2003 R2, Enterprise x64 Edition / Windows Server™ 2003, Standard x64 Edition / Windows Server™ 2000 Server (SP4) / Windows™ 2000 Advanced Server (SP4) / Red Hat Enterprise Linux ES (v.4 for x86) / Red Hat Enterprise Linux AS (v.4 for x86) / SUSE Linux Enterprise Linux AS (v.4 for x86) / Red Hat Enterprise Linux AS (v.4 for x86)				
標準保証	3年間営業日以下訪問修理 [月曜~金曜 9:00~17:00 (祝日および年末年始を除く)]				

- ※ラックマウント交換機構 (PG-R1CK20/PGBRIK20)により、全タイプラックマウントタイプに変換可能ですが (オプション別途追加) ※本装置の筐体は、実測値約37dB (冗長化交換機構適用時は約47dB)となっており、オフィスへの設置の際は、設置環境を十分ご注意の上、導入願います。
- *1 標準搭載されているCPUは、基本CPU交換機構 (PGBFU30)により、デュアルコアインテル® Xeon® プロセッサ - 5080 (3.73GHz)への交換が可能です。
- *2 標準搭載されているCPUは、基本CPU交換機構 (PGBFU30)により、デュアルコアインテル® Xeon® プロセッサ - 5060 (3.20GHz)への交換が可能です。
- *3 OSにより使用可能なメモリ容量が異なります。
- *4 実際に表示可能な解像度/色数は、接続されるディスプレイの機能、およびOSに依存します。
- *5 PCI/レーザの搭載枚数および仕様により、動作周波数が変動します。
- *6 標準搭載のSASコントローラでRAIDを構成する場合は、同容量/同回転数の内蔵ハードディスク2台のみが搭載可能です。
- *7 ラックマウント交換機構 (PGBRIK20)にてラックマウントタイプに変更した場合、キーボード/マウスは添付されませんので、別途手配が必要です。
- *8 冗長化交換機構 (PGBRSU14)の適用により、電源、ファン等の冗長化が可能です。
- *9 エネルギー消費効率 (PUE)とは、設備が稼働している状態で、消費電力を消費電力を正法で定める場合理論値で除したものを示します。
- *10 OSはあらかじめハードディスク内にインストールされて出荷されますが、環境設定等の作業は必要です。
- *11 Linuxインストール代行サービスバンドルタイプに標準添付されているデスクトップユーティリティは、基本Linux OS交換機構 (PGBSU18)により、Red Hat Enterprise Linux ES (v.4 for x86)への交換が可能です。
- *12 (1) Windows Server™ 2003 R2, Standard Editionのダウンロード権を使用しWindows Server™ 2000 Serverをインストールすることができます。またWindows Server™ 2003 R2, Enterprise x64 Edition/Windows Server™ 2003 R2, Enterprise Editionのダウンロード権を使用しWindows Server™ 2000 Advanced Serverをインストールすることもできます。
- (2) Windows Server™ 2003 R2, Standard Editionのライセンスを使用しWindows Server™ 2003, Standard Editionをインストールすることができます。またWindows Server™ 2003 R2, Standard x64 Edition/Windows Server™ 2003 R2, Enterprise Editionのライセンスを使用しWindows Server™ 2003, Standard Editionをインストールすることができます。
- (3) Windows Server™ 2003 R2, Enterprise Editionのライセンスを使用しWindows Server™ 2003, Enterprise Editionをインストールすることができます。またWindows Server™ 2003 R2, Enterprise x64 Edition/Windows Server™ 2003 R2, Enterprise Editionのライセンスを使用しWindows Server™ 2003, Enterprise Editionをインストールすることができます。
- (4) 「Linux関連情報」につきましては <http://primerserver.fujitsu.com/primergy/soft.html> を参照ください。
- (5) Linuxインストール代行サービスバンドルタイプ以外のタイプは、Linuxを動作させるために必要なドライバは添付されていません。
- (6) 「Linux関連情報」につきましては <http://primerserver.fujitsu.com/primergy/linux/> を参照ください。

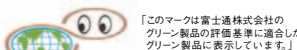
- Intel Xeonは、米国インテル社の登録商標または商標です。●Microsoft、Windows、Windows Serverは、米国Microsoft Corporationの米国およびその他の国における登録商標または商標です。●Red Hat、RPMおよびRed HatのロゴはRed Hat Inc.の米国およびその他の国における登録商標または商標です。●SUSEは米国およびその他の国におけるNovell Inc.の商標です。●LinuxはLinux Torvaldsの商標です。●記載されている会社名、製品名は各社の登録商標または商標です。
- 商品には、定期的に交換が必要な部品が含まれており、交換には交換用部品が必要となります。なお、SupportDesk協賛 (SupportDesk「ツ」)では、定期交換部品が標準に付属し、部品交換は交換用部品が不要です。●保証期間は、おお客様の購入後5年間です。●当社からお客様指定場所へ搬入する場合は、別途送料が必要となります。納入価格が異なる場合がありますのでご注意ください。●当社は保証期間中に、お客様のシステムに不具合が生じた場合、お客様がご負担いただく場合があります。
- このカタログのハードディスク等の容量表記は1GB=1000Byte換算です。1GB=1024Byte換算の場合は表記上容量でも、実容量は少くなりますのでご注意ください。
- ※詳細情報についてはPRIMERGYウェブサイト (構成図/諸仕様等)をご覧ください。
- ※製品は日本国内仕様です。当社は本製品に関する海外での保守サービスおよび技術サポートをおこなっておりません。

■グリーン製品

■「グリーン製品」の提供

当社の厳しい環境評価基準 (省資源化、リサイクル設計、化学物質含有/使用規制、省エネルギー、環境情報の提供、など)をクリアした地球に優しい、環境への負荷が少ない「グリーン製品」として提供しています。

富士通の環境についての取り組みの詳細は、富士通ホームページ「環境活動」をご覧ください。



<http://jp.fujitsu.com/about/csr/eco/>

■省エネルギー基準達成率

このカタログに記載した製品は、省エネ法 (エネルギーの合理化に関する法律)で定められた、2005年度までに達成しなければならない目標基準値を50%以上達成した製品です。



■マニュアルの電子化

自然保護、環境への配慮より、紙資源の節約への貢献を目的として、従来の印刷マニュアルを必要最小限におさへ、電子データ (PDF) で提供しています。

■廃棄・譲渡の際のハードディスク内データ消去について

ご使用になっていたPRIMERGYを廃棄・譲渡する際には、お客様の責任でハードディスクに記録された全データを消去することを強く推奨します。詳細につきましては、「インターネット情報ページ」 (<http://primerserver.fujitsu.com/primergy/notes/>) をご覧ください。

▲安全に関するご注意

ご使用の際は、マニュアルの「安全上のご注意」をよくお読みの上、正しくお使いください。

水、湿気、湯気、ほこり、油煙などの多い場所に設置しないでください。火災、故障、感電などの原因となることがあります。表示された正しい電源・電圧をお使いください。

PRIMERGYについてのお問い合わせ、ご用命は、下記にお申し付けください。

製品・サービスについてのお問い合わせは

富士通コンタクトライン **0120-933-200**

受付時間 9:00~17:30 (土・日・祝日・年末年始を除く)

富士通株式会社 〒105-7123 東京都港区東新橋1-5-2 汐留シティセンター