

富士通 PC サーバ プライマジー

PRIMERGY

## RX300 S3 2WAY

デュアルコア インテル® Xeon® プロセッサ  
5080/5060/5050

HDD 6ベイ (MAX 880.8GB)

PCI Express 対応

冗長電源 / 冗長ファン対応

\*電源はオプション適用時

1GB (~16GB) DDR2 SDRAM FB DIMM

オンボード SAS (6ポート) (RAID機能付)

オンボード 1000BASE-T × 2

3年標準保証

次世代 SCSI 規格「SAS」に対応した、  
高さ2Uの薄型ラックマウント専用サーバ「RX300 S3」

## 高速/高性能、拡張性の高いシステムを実現するアーキテクチャ

## ■最新のデュアルコア・プロセッサを搭載

CPUに最新のデュアルコア インテル® Xeon® プロセッサを採用。1つのCPU内に2つのCPUコアを集積しているデュアルコア プロセッサで、同時に複数のトランザクションが発生するようなアプリケーションにおいて更なる性能の向上が期待されます。また、インテル® エクステンデッド・メモリー 64 テクノロジー (インテル® EM64T) に対応しているため、64ビット環境へスムーズに移行することができ、既存の資産を無駄にすることなく性能の向上が図れます。

デュアルコア  
インテル® Xeon® プロセッサ

## ■高速メモリアクセスの実現

メモリモジュールにDDR2 SDRAM FB DIMM (PC2 4200F)を採用。ポイント・ツー・ポイント接続方式により、4チャンネル (チャンネルペア×2)で最大16.8GB/sの高速メモリアクセスを実現します。また、同一のデータを2つのチャンネルペアに書き込むことで冗長化を実現する「メモリ・ミラーリング機能」をサポート。一方のチャンネルペアでエラーが起きて、もう一方の正常なチャンネルペアにアクセスすることで、システムを継続して運転させることができます。

## ■RAID機能付きオンボードSASコントローラを標準装備

ポイント・ツー・ポイントの高速シリアル接続方式を用いる、次世代 SCSI 規格「SAS」をオンボードで装備。さらに、15,000回転の高速ハードディスクを標準で搭載することにより、更なるデータ転送速度の向上が実現いたしました。また、ホットプラグ対応のハードディスク146.8GBを最大6台搭載することで880.8GBまで拡張できます。オンボードでSASアレイドコントローラを装備しており、RAID 0, 1, 5 のアレイ構成が可能。2Uの筐体ながら、ハードディスクベイにDAT 72ユニットを搭載することもできます。

## ■次世代I/Oバス「PCI Express」の採用

最大4GB/sでデータ転送可能な「PCI Express」を採用。I/Oデバイスへのデータ転送速度が大幅に向上しました。

## ■高速ネットワークを実現するGigabit-LAN

1000BASE-TのLANポートを2ポート標準装備 (オンボード)。最大1Gbpsの高速データ転送を実現します。

## サーバの信頼を支えるテクノロジー

## ■リモートサービス機能を標準搭載

IPMI 2.0に対応したリモートマネジメントコントローラをオンボードで採用。これにより、サーバハング時の異常通報が可能になりました。また、仮想デバイスによるOSのインストール制御等が可能な「リモート・ストレージ機能」\*、ネットワーク上でサーバをコントロールすることができる「グラフィカル・コンソール・リダイレクション機能」\*の採用により、遠隔地からのサーバ管理が容易におこなえるようになります。\*オプションのリモートマネジメントコントローラアップグレードが必要。

## ■信頼性の高いハードウェアの耐障害機能

ハードディスク、電源ユニット\*1、ファンの冗長化により、ハードウェア故障時のシステムダウンを防止します。さらにホットプラグ対応により、サーバ運用中でも交換が可能。また、サーバ運用中にPCI Expressカードの交換が可能。ホットプラグ対応のPCI Expressスロット\*2をサポートしています。

\*1:オプション適用時 \*2:PCI ExpressおよびPCIホットプラグは、対応するOSとオプションカードが必要です。



冗長電源



ハードディスク

冗長ファン

## サーバ監視ソフト「ServerView」により、安定稼働を支援

「ServerView」は、サーバのイメージ通りに状態監視が可能なサーバ監視ソフトウェアです。「ServerView」により、CPU、メモリ、ハードディスク、ファンの稼働状況、筐体内の温度や電圧等の変位などのサーバステータスを確実に把握することで、安定稼働を強力に支援し、容易かつ確実なサーバの運用管理を実現します。万が一トラブルが発生した場合も、速やかにサーバ管理者への通知をおこなうとともに、早期原因究明を支援するため、サーバ情報のロギングやレポート機能を提供します。

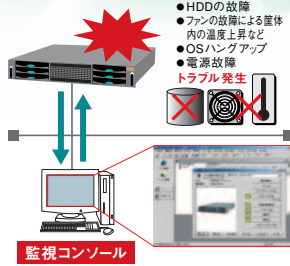
## ● 予防保守機能「PDA」\*によりシステムダウンを未然に防止

システムダウンの原因となる前兆を的確にとらえ、「ServerView」で監視コンソールにて通知。対象部品の予防交換により、システムダウンを未然に防ぐことが可能です。

- 電源電圧、CPU温度を常時監視
  - 訂正可能なメモリエラーの異常検知
  - 「S.M.A.R.T」によるハードディスク内部エラーの統計的監視
- \*PDA: Pre-failure Detection Analysis

## ● SupportDeskの「リモート通報機能」によりトラブルの未然防止/早期解決を支援

保守・運用支援サービス「SupportDesk」ご契約により、「リモート通報機能」を提供します。サーバの障害予兆/異常情報を富士通サポートセンターに自動通報。システム管理者に代わり通報情報を即座に解析、適切に対応することで、お客様システムの安定稼働を実現します。\*装置、構成、ご契約内容などにより、内容が異なります。



## ■ セットアップ支援ツール「ServerStart」により、容易な導入を実現

ハードウェアの設定やOSのインストールを容易におこなうセットアップ支援ツール「ServerStart」を標準で提供。セットアップの操作を簡略化し最適なドライバの確実なインストールをおこない、容易な導入を実現します。  
※Linux環境においての「ServerStart」によるインストールはおこなえません。

## ■ 「UpdateSite」を利用した安定稼働の実現

「UpdateSite」の利用により、最新の修正情報を検索し、適用することができます。トラブルの未然防止を図り、システム管理者の負担を軽減します。

- Windows環境: 「UpdateSite」のご利用にあり、「UpdateAdvisor」が必要となります。「UpdateAdvisor」はサーバ本体に標準添付しております。ご利用には、Azby Enterprise会員登録(無償)または、SupportDesk Standardの契約(有償)が必要です。
- Linux環境: 「UpdateSite」のご利用には、SupportDesk Standardの契約(有償)が必要です。

## ■ クラスタシステムに対応

RX300S3では、クラスタサービスやネットワーク負荷分散機能を搭載したWindows Server™ 2003 R2, Enterprise Editionをインストールしたタイプを提供。信頼性、可用性、拡張性を必要とする、ミッションクリティカルなシステムを構築できます。また、当社メインフレーム技術を採用した「Safe CLUSTER」にも対応しており、お客様の業務に合わせた最適なクラスタシステムを構築いただけます。

### RX300 S3仕様一覧

品名/モデル	PRIMERGY RX300S3					
	Windows Server™ 2003 R2 x64 Edition アレタイプ -73GB/147GB X2 <RAID1>	Windows Server™ 2003 R2 アレタイプ -73GB/147GB X2 <RAID1>	Windows Server™ 2003 R2 アレタイプ -73GB/147GB X3 <RAID5>	Linuxインストール 代行サービス バンドルタイプ/アレ -73GB/147GB X2 <RAID1>	Linuxインストール 代行サービス バンドルタイプ/アレ -73GB/147GB X3 <RAID5>	Linuxインストール 代行サービス バンドルタイプ/アレ -73GB/147GB X3 <RAID5>
タイプ名称	ディスクレスタイプ					
型名	PGR3031AA	PGR30317V2/4V2	PGR30317S2/4S2	PGR30317S/4S	PGR30317L2/4L2	PGR30317L/4L
CPU (動作周波数)	デュアルコア インテル® Xeon® プロセッサ 5080 (3.73GHz) (*1) / 5060 (3.20GHz) (*2) / 5050 (3GHz)					
2次キャッシュメモリ	2x2MB					
EM64T	対応					
プロセッサ数	1 (最大2)					
システムバス (FSB)	1066MHz (デュアルコア インテル® Xeon® プロセッサ 5080/5060) / 667MHz (デュアルコア インテル® Xeon® プロセッサ 5050)					
メインメモリ	1GB (最大16GB (*3)) DDR2 SDRAM Fully Buffered DIMM, Chipkill対応					
内蔵FDD	3.5インチ (1.44MB / 720KB)					
内蔵HDD (SAS) (*4)	標準	73.4GB (15,000rpm) X2 / 146.8GB (15,000rpm) X2 <RAID1>	73.4GB (15,000rpm) X3 / 146.8GB (15,000rpm) X3 <RAID5>	73.4GB (15,000rpm) X2 / 146.8GB (15,000rpm) X2 <RAID1>	73.4GB (15,000rpm) X3 / 146.8GB (15,000rpm) X3 <RAID5>	73.4GB (15,000rpm) X3 / 146.8GB (15,000rpm) X3 <RAID5>
	最大	880.8GB				
内蔵CD-ROM	標準搭載 (24倍速)					
画面制御機能	VGA / SVGA (VRAM容量 1.7MB)					
グラフィック表示機能 (*5)	640X480 / 800X600 / 1024X768 / 1280X1024ドット					
インターフェース	ディスプレイ (アナログRGB, D-SUB 15ピン), シリアルポート (D-SUB9ピン) X1 (*6) 増設用シリアルポート増設時 (*2) (*6), USB (Ver.2.0) X4, パラレルポート (オプション, D-SUB25ピン) (*7), キーボード (PS/2タイプ Mini DIN6ピン), マウス (PS/2タイプ Mini DIN6ピン)					
SASインターフェース (オンボード)	SAS X6ポート					
ネットワーク (オンボード)	1ポート (1000BASE-T/100BASE-TX/10BASE-T 1ポート, 自動認識) / 1ポート (1000BASE-T/100BASE-TX/10BASE-T 2ポート, 自動認識) ※リモートマネジメントコントローラと共有					
拡張バス	PCI Express (x8) [x8] / 1 (LowProfile PCI Expressカード専用) ※基本カードスロット交換機構適用時 (*8) (*6) (*7)					
バススロット	PCI Express (x4) [x4] / 2 (ホットプラグ対応/LowProfile PCI Expressカード専用) ※基本カードスロット交換機構適用時 (*8) (*6) (*7)					
ストレージベイ	内蔵 (HD専用, 3.5インチ) / 6ベイ (ホットプラグ対応) ※内蔵DAT72ユニット搭載時は4ベイのみ使用可能					
ディスプレイ	標準搭載 (オンボード)					
キーボード/マウス	オプション					
サーバ監視ソフト	ServerView標準添付					
リモートサービス機能	標準搭載 (オンボード, リモートマネジメントコントローラ)					
電源	入力電圧 (周波数) / 入力コンセント: AC100V (50/60Hz) / 二極接地型 X1 (最大2) / 消費電力 / 発熱量: 最大687W / 2,474kJ/h / 冗長電源 / 冗長ファン: 冗長電源はオプション (ホットプラグ対応) / 冗長ファンは標準搭載					
エネルギー消費効率 (*8)	デュアルコア インテル® Xeon® プロセッサ 5080/0.0107 / 5060/0.0125 / 5050/0.0122 (F区分)					
使用環境	周囲温度 10 ~ 35℃, 湿度 20 ~ 80% (但し, 結露しないこと)					
外形寸法 [W X D X H (mm)]	445 (483 [突起部含む]) X 717 (756 [突起部含む]) X 88 (2U)					
質量	最大32kg					
インストールOS	Windows Server™ 2003 R2, Standard Edition x64 Edition (SCAL付) (*9)		Windows Server™ 2003 R2, Standard Edition (SCAL付) (*9)		Red Hat Enterprise Linux ES (v.4 for x86) (インストール代行サービス/バンドル) (*10)	
サポートOS (*11)	Windows Server™ 2003 R2, Standard Edition / Windows Server™ 2003 R2, Enterprise Edition / Windows Server™ 2003, Standard Edition (SP1) / Windows Server™ 2003, Enterprise Edition (SP1) / Windows Server™ 2003 R2, Standard x64 Edition / Windows Server™ 2003 R2, Enterprise x64 Edition / Windows Server™ 2003, Standard x64 Edition / Windows Server™ 2003, Enterprise x64 Edition / Windows® 2000 Server (SP4) / Windows® 2000 Advanced Server (SP4) / Red Hat Enterprise Linux ES (v.3 for x86) / Red Hat Enterprise Linux ES (v.4 for x86) / Red Hat Enterprise Linux AS (v.3 for x86) / Red Hat Enterprise Linux AS (v.4 for EM64T) / SUSE Linux Enterprise Server 9 for x86 / Red Hat Enterprise Linux AS (v.4 for EM64T) / SUSE Linux Enterprise Server 9 for x86					
標準保証	3年間設置営業日以降訪問修理 [月曜 ~ 金曜 9:00 ~ 17:00 (祝日および年末年始を除く)]					

## 豊富なタイプを用意

高い信頼性、充実したミドルウェアの品揃えに加え、32ビット環境に対応した最新のWindows Server™ 2003 R2, 64ビット環境に対応したWindows Server™ 2003 R2 x64 Editions、安定性の高いRed Hat Enterprise Linux ES (v.4 for x86)などをあらかじめインストールしたタイプを提供。お客様の用途に合わせてお選びいただけます。さらに、ハードウェアのサポートに加え、OSサポートにも一括で対応する、保守・運用支援サービス「SupportDesk」をご用意し、システムの安定稼働を実現します。  
● SupportDeskサービスは複数年分(3年/4年/5年)に分割した「SupportDeskパック」もご利用いただけます。

## ■ お客様のニーズに合わせて組み立て、お届けするサービスを実施

PRIMERGYではカスタムメイドを実施。基本タイプにオプション製品を装着して出荷することが可能です(無償)\*。また、お客様の要望に応じたRAIDの設定、ラックへの搭載等をカスタムメイドセンターにて実施する「カスタムメイドブラスサービス」(有償)を提供しております。これらのサービスにより、お客様の導入時における作業と時間を軽減・短縮し、お客様に最適なシステム構成を無駄なく組むことが可能です。  
\*一部カスタムメイドの対象外のオプションもあります。

## ■ ハードウェアの3年標準保証に対応

お買い上げ日より3年間、ハードウェア\*1のトラブルに対して、電話による診断\*2の後、修理が必要な場合には、翌営業日以降に訪問修理が受けられます。当日訪問修理、24時間365日サポート、OSまで含めたサポートをご希望される場合には、保守・運用支援サービス「SupportDesk」をご用意しています。  
\*1: ディスプレイなど一部対象外の製品もあります。  
\*2: 受付時間帯は月曜 ~ 金曜 9:00 ~ 17:00 (祝日および年末年始を除く)です。

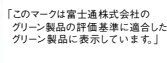
※ラックは別途手配が必要で、※本製品の価格には、税別約5584円とっておりますので、専用への設置や搬入搬出、導入費用は別途見積りとなります。設置環境を十分ご確認の上、導入願います。

- \*1) 標準搭載されているCPUは、基本CPU交換機構(PGBFU32P)により、デュアルコアインテル® Xeon® プロセッサ 5080 (3.73GHz)への変更が可能です。
- \*2) 標準搭載されているCPUは、基本CPU交換機構(PGBFU32P)により、デュアルコアインテル® Xeon® プロセッサ 5080 (3.20GHz)への変更が可能です。
- \*3) OSにより使用可能なメモリ容量が異なります。
- \*4) OSにより使用可能なメモリ容量が異なります。
- \*5) OSにより使用可能な解像度/色数は、接続されるディスプレイの機能、およびOSに依存いたします。
- \*6) 増設用シリアルポート (PG-COM03) 適用時は、PCI Express x8ポート X1を占有し、基本CPU交換機構 (PGBCSU103) 適用時は、増設用シリアルポート (PG-COM03) は適用できません。
- \*7) 増設用パラレルポート (PG-PP05) 適用時は、PCI Express x8ポート X1を占有し、基本CPU交換機構 (PGBCSU103) 適用時は、増設用パラレルポート (PG-PP05) は適用できません。
- \*8) エネルギー消費効率とは省エネ法で定める測定方法により測定した消費電力を、省エネ法で定める複合理論性能で除したものです。
- \*9) OSは必ずハードディスクにインストールされて出荷されますが、環境設定等の作業は必要です。
- \*10) OSのバージョン/メーカー/媒体等は本体に開示されています。
- (1) Windows Server™ 2003 R2, Enterprise Edition (SCAL付) には、標準搭載されているOSは、基本Windows OS交換機構 (PGBSU103) により、Windows Server™ 2003 R2, Enterprise Edition (SCAL付) への変更が可能です。
- (2) Windows Server™ 2003 R2, Enterprise Edition (SCAL付) には、標準搭載されているOSは、基本Windows OS交換機構 (PGBSU103) により、Windows Server™ 2003 R2, Enterprise Edition (SCAL付) への変更が可能です。
- (3) Windows Server™ 2003 R2, Enterprise Edition (SCAL付) には、標準搭載されているOSは、基本Windows OS交換機構 (PGBSU103) により、Windows Server™ 2003 R2, Enterprise Edition (SCAL付) への変更が可能です。
- (4) Windows Server™ 2003 R2, Enterprise Edition (SCAL付) には、標準搭載されているOSは、基本Windows OS交換機構 (PGBSU103) により、Windows Server™ 2003 R2, Enterprise Edition (SCAL付) への変更が可能です。
- (5) Windows Server™ 2003 R2, Enterprise Edition (SCAL付) には、標準搭載されているOSは、基本Windows OS交換機構 (PGBSU103) により、Windows Server™ 2003 R2, Enterprise Edition (SCAL付) への変更が可能です。
- (6) Windows Server™ 2003 R2, Enterprise Edition (SCAL付) には、標準搭載されているOSは、基本Windows OS交換機構 (PGBSU103) により、Windows Server™ 2003 R2, Enterprise Edition (SCAL付) への変更が可能です。
- (7) Windows Server™ 2003 R2, Enterprise Edition (SCAL付) には、標準搭載されているOSは、基本Windows OS交換機構 (PGBSU103) により、Windows Server™ 2003 R2, Enterprise Edition (SCAL付) への変更が可能です。
- (8) Windows Server™ 2003 R2, Enterprise Edition (SCAL付) には、標準搭載されているOSは、基本Windows OS交換機構 (PGBSU103) により、Windows Server™ 2003 R2, Enterprise Edition (SCAL付) への変更が可能です。
- (9) Windows Server™ 2003 R2, Enterprise Edition (SCAL付) には、標準搭載されているOSは、基本Windows OS交換機構 (PGBSU103) により、Windows Server™ 2003 R2, Enterprise Edition (SCAL付) への変更が可能です。
- (10) Windows Server™ 2003 R2, Enterprise Edition (SCAL付) には、標準搭載されているOSは、基本Windows OS交換機構 (PGBSU103) により、Windows Server™ 2003 R2, Enterprise Edition (SCAL付) への変更が可能です。
- (11) Windows Server™ 2003 R2, Enterprise Edition (SCAL付) には、標準搭載されているOSは、基本Windows OS交換機構 (PGBSU103) により、Windows Server™ 2003 R2, Enterprise Edition (SCAL付) への変更が可能です。

## グリーン製品

### ■ 「グリーン製品」の提供

当社の厳しい環境評価基準(省資源化、リサイクル設計、化学物質含有/使用規制、省エネルギー、環境情報の提供、など)をクリアした地球に優しい、環境への負荷の少ない「グリーン製品」として提供しています。  
富士通の環境についての取り組みの詳細は、  
富士通ホームページ「環境活動」をご覧ください。  
<http://jp.fujitsu.com/about/csr/eco/>



### ■ 省エネルギー基準達成率

このカタログに記載した製品は、省エネ法(エネルギーの合理化に関する法律)で定められた、2005年度までに達成しなければならない目標基準値を500%以上達成した製品です。



### ■ マニュアルの電子化

自然保護、環境への配慮より、紙資源の節約への貢献を目的として、従来の印刷マニュアルを必要最小限におさへ電子データ(PDF)で提供しています。

### 廃棄・譲渡の際のハードディスク内データ消去について

ご使用になっていたPRIMERGYを廃棄・譲渡の際には、お客様の責任でハードディスクに記録された全データを消去することを強く推奨します。詳細につきましては、「インターネット情報ページ」(<http://primeserver.fujitsu.com/primergy/notice/>)をご覧ください。

**安全に関するご注意** ご使用の際は、マニュアルの「安全上のご注意」をよくお読みの上、正しくお使いください。  
水、湿気、湯気、ほこり、油煙などの多い場所に設置しないでください。火災、故障、感電などの原因となることがあります。表示された正しい電源・電圧でお使いください。

PRIMERGYについてのお問い合わせ、ご用命は、下記にお申し付けください。

製品・サービスについてのお問い合わせは  
**富士通コンタクトライン 0120-933-200**  
受付時間 9:00~17:30 (土・日・祝日・年末年始を除く)

**富士通株式会社** 〒105-7123 東京都港区東新橋1-5-2 汐留シティセンター