

富士通 IA サーバ プライマジー

PRIMERGY

RX200S2 2WAY

64ビット インテル® Xeon® プロセッサ
3.80GHz/3.40EGHz/3.20EGHz/3EGHz

1GB (~16GB) DDR2 SDRAM

オンボード Ultra320 SCSI × 1 (RAID1機能付)

HDD 2ベイ (MAX 600.0GB)

オンボード 1000BASE-T × 2

PCI-X対応

3年標準保証

冗長電源対応

*オプション適用時

64ビット インテル® Xeon® プロセッサを搭載した、
高さ1Uの薄型ラックマウント専用サーバ『RX200S2』

省スペース化を追求した高さ1Uの薄型サーバ

■ 省スペースで柔軟なシステム構成が可能

わずか1Uサイズの薄型ラックマウントサーバ『RX200S2』を導入することにより、省スペースで柔軟なシステム構成を実現します。例えば、同一ラック内にWWWサーバやPROXYサーバ等のインターネットシステムを構築したり、DBサーバに対するフロントエンドサーバとしてスケーラブルなシステムを構築することができます。

高速/高性能を実現するアーキテクチャー

■ 64ビット インテル® Xeon® プロセッサを搭載

インテル® エクステンデッド・メモリ64テクノロジー(インテル® EM64T)に対応した、64ビット インテル® Xeon® プロセッサ、およびフロントサイドバス800MHz(最大6.4GB/s)をサポートするインテル®「E7520」チップセットを搭載することにより、64ビットへのスムーズな移行環境を提供します。従来の32ビット環境と比べ、64ビット環境ではメモリ・アドレス空間が64ビットへと拡張されるため、多くのメモリ容量が要求されるアプリケーションで優れたパフォーマンスを発揮します。また、32ビット・アプリケーションを64ビット環境で実行することができるため、既存の資産を無駄にすることなく性能の向上が図れます。



64ビット インテル® Xeon® プロセッサ

■ RAID1機能付きオンボードSCSIコントローラを標準装備

最大320MB/sの転送速度を持ち、RAID1機能の付いた「Ultra 320 SCSI」の採用(オンボード)、および15,000回転の高速ハードディスクの採用(オプション)により、高速データ転送を実現します。また、ホットプラグ対応の大容量ハードディスク300.0GBを最大2台搭載することで600.0GBまで拡張可能です。

■ 業界標準I/Oバス「PCI-X」

133MHz 64bit(最大1.067MB/s)、66MHz 64bit(最大533MB/s)で動作する「PCI-X」*を標準装備。I/Oデバイスへのデータ転送速度が大幅に向上しました。

*PCI-Xに対応したカードが必要。

■ 高速ネットワークを実現するGigabit-LAN

1000BASE-TのLANポートを2ポート標準装備(オンボード)。最大1Gbpsの高速データ転送を実現します。

サーバの信頼を支えるテクノロジー

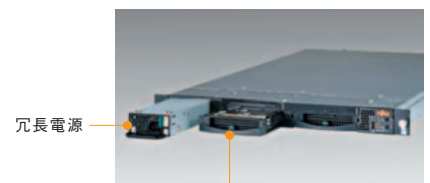
■ 高度なメモリ内データの修復機能「Chipkill機能」をサポート

DDR2 SDRAM(PC2 3200)を用いたChipkillメモリ機能をサポート。メモリデータバスの連続した最大4bitに同時にエラーが発生しても訂正し、システム動作を継続させます。

■ 信頼性の高いハードウェアの冗長化

ハードディスク、電源ユニット*・ファンの冗長化により、ハードウェア故障時のシステムダウンを防止します。さらにホットプラグ対応により、サーバ運用中でも交換が可能。

*オプション適用時



冗長電源

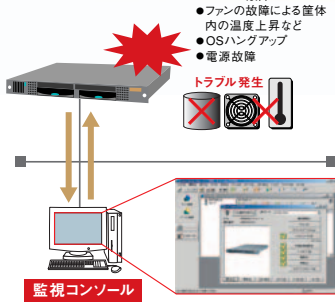
ハードディスク

■サーバ監視ソフト「ServerView」により、安定稼働を支援

「ServerView」は、サーバのイメージ通りに状態監視が可能なサーバ監視ソフトウェアです。「ServerView」により、CPU、メモリ、ハードディスク、ファンの稼働状況、筐体内の温度や電圧等の運用管理を実現します。...

●予防保守機能「PDA」*によりシステムダウンを未然に防止

システムダウンの原因となる前兆を的確にとらえ、「ServerView」で監視コンソールにて通知、対象部品の予防交換により、システムダウンを未然に防ぐことが可能です。



- HDDの故障
● ファンの故障による筐体内の温度上昇など
● OSのクラッシュ
● 電源故障

●電源電圧、CPU温度を常時監視

●訂正可能なメモリエラーの異常検知

●「S.M.A.R.T.」によるハードディスク内部エラーの統計的監視

*PDA: Pre-failure Detection Analysis

●SupportDeskの「リモート通報機能」により

トラブルの未然防止/早期解決を支援

保守・運用支援サービス「SupportDesk」ご契約により、「リモート通報機能」を標準提供します。サーバの障害予兆/異常情報を富士通サポートセンターに自動通報*。システム管理者に代わり通報情報を即座に解析、適切に対応することで、お客様システムの安定稼働を実現します。...

■セットアップ支援ツール「ServerStart」により、容易な導入を実現

ハードウェアの設定やOSのインストールを容易におこなうセットアップ支援ツール「ServerStart」を標準で提供。セットアップの操作を簡略化し最適なドライバの確実なインストールをおこなう、容易な導入を実現します。



*Windows Server 2003 R2 x64 Editions, Windows Server 2003 x64 Editions, およびLinux環境においての「ServerStart」によるインストールはおこなえません。

■「UpdateSite」を利用した安定稼働の実現

「UpdateSite」*の利用により、最新の修正情報を検索し、適用することができます。

トラブルの未然防止を図り、システム管理者の負担を軽減します。

- *● Windows環境では「UpdateSite」のご利用にあたり、「UpdateAdvisor」が必要となります。「UpdateAdvisor」はサーバ本体に標準添付しております。ご利用には、Azby Enterprise会員登録(無償)または、SupportDesk契約(有償)が必要です。
● Linux環境では「UpdateSite」のご利用には、SupportDesk契約(有償)が必要です。

RX200 S2仕様一覧

Table with columns for Model, CPU, RAM, Storage, and OS. It lists various configurations for the PRIMERGY RX200 S2 server.

*ラックは別途手配が必要です。
*本製品の騒音値は、実測値約86dBとなっており、専用室への設置を推奨します。...

- *1) (1) 基本CPU変換機構(PGB/U243)により、標準搭載CPUを64ビットインテル® Xeon® プロセッサ 3.20GHz/2MBに交換可能です。
(2) 基本CPU変換機構(PGB/U243)により、標準搭載CPUを64ビットインテル® Xeon® プロセッサ 3.40GHz/2MBに交換可能です。
(3) 基本CPU変換機構(PGB/U34D)により、標準搭載CPUを64ビットインテル® Xeon® プロセッサ 3.00GHzに交換可能となります。
*2) OSにより使用可能なメモリ容量が異なります。
*3) 主にOS利用可能な解像度/色数、接続されるディスプレイの機能、およびOSにより異なります。
*4) PCI-X対応のPCIカード搭載時は、64bit/66MHzのPCI-Xバスは33MHzとして異なります。
*5) エネルギー消費効率はIEC方式で定められた測定方法により測定した消費電力を、IEC方式で定められた理論値性能で除いたものです。
*6) (1) OSおよびハードディスク内にインストールされて出荷されますが、環境設定等の作業は必要です。
(2) OSのパッケージマニュアル(繁体等)は本体に同梱されています。
(3) Windows Server 2003 Standard Edition/Windows OS変換機構(PBSUW2)により、Windows Server 2003, Enterprise Edition (25 フライアットラックセクティブ)に交換可能です。
*7) Linuxインストール代行サービスには標準で添付されているディストリビューションは基本Linux OS変換機構(PBSUL16)によりRed Hat Enterprise Linux ES(v.4 for x86)への交換が可能です。
*8) (1) Windows Server 2003 R2 x64 Edition/Windows Server 2003 R2 x64 Editions/Windows Server 2003 R2のドライブは添付されていません。
(2) Windows関連情報につきましては http://www.fmworl.net/biz/primergy/soft.html を参照ください。
(3) Linuxインストール代行サービスはハードウェア以外のタイプでは、Linuxのドライバは添付されていません。
(4) Linuxインストール代行サービスはハードウェアでは、Red Hat Enterprise Linux AS(v.4 for x86)、Red Hat Enterprise Linux ES(v.4 for EM64T)のドライバは添付されていません。
(5) Linux関連情報につきましては http://www.fmworl.net/biz/primergy/linux を参照ください。
*9) Windows Server 2003 R2, Standard x64 Edition/Windows Server 2003, Standard x64 Edition/Windows Server 2003 R2, Standard Edition/Windows Server 2003, Standard Editionのオプションを併用してインストールすることはできません。またWindows Server 2003, Standard Editionにアップグレードする場合は、その際のメディアはWindows 2000 Server/Windows Vista/Windows 7/Windows 8/Windows 10/Windows 11のいずれかになります。またWindows Server 2003, Standard Editionのオプションを併用してインストールすることはできません。
*10) Windows Server 2003 R2, Standard Editionのライセンスを併用してWindows Server 2003, Standard Editionへインストールすることができません。その際のメディアは「プロダクトキー」Windows Server 2003, Standard Editionのライセンスを併用してWindows Server 2003, Standard Editionへインストールする場合は、その際のメディアは「プロダクトキー」Red Hat Enterprise Linux AS(v.4 for x86)、Red Hat Enterprise Linux ES(v.4 for EM64T)のいずれかになります。またWindows Server 2003, Standard Edition,あるいはRed Hat Enterprise Linux AS(v.4 for x86)、Red Hat Enterprise Linux ES(v.4 for EM64T)をインストールする場合は、その際のメディアは「プロダクトキー」Red Hat Enterprise Linux AS(v.4 for x86)、Red Hat Enterprise Linux ES(v.4 for EM64T)のいずれかになります。
*11) Linux関連情報につきましては http://www.fmworl.net/biz/primergy/linux を参照ください。
*12) 保証延長(3年間営業日より隔年1回)は別添付のオプションとして提供されています。

グリーン製品

■「グリーン製品」の提供

当社の厳しい環境評価基準(省資源化、リサイクル設計、化学物質含有/使用規制、省エネルギー、環境情報の提供、など)をクリアした地球に優しい、環境への負荷の少ない「グリーン製品」として提供しています。



「このマークは富士通株式会社のグリーン製品の評価基準に適合したグリーン製品に表示しています。」

富士通の環境についての取り組みの詳細は、富士通ホームページ「環境活動」をご覧ください。

http://jp.fujitsu.com/about/csr/eco/

廃棄・譲渡の際のハードディスク内データ消去について

ご使用になっていたPRIMERGYを廃棄・譲渡する際には、お客様の責任でハードディスクに記録された全データを消去することを強く推奨します。詳細につきましては、「インターネット情報ページ」(http://www.fmworl.net/biz/primergy/notice/)をご覧ください。

安全に関するご注意
ご使用の際は、マニュアルの「安全」のご注意をよくお読みの上、正しくお使いください。
水、湿気、湯気、ほこり、油煙などの多い場所に設置しないでください。火災、故障、感電などの原因となることがあります。表示された正しい電源・電圧でお使いください。

PRIMERGYについてのお問い合わせ、ご用命は、下記にお申し付けください。
PRIMERGYについてのお問い合わせ先
製品・サービスについてのお問い合わせ先
富士通コンタクトライン 0120-933-200
受付時間 9:00~17:30 (土日・祝日・年末年始を除く)

■省エネルギー基準達成率

このカタログに記載した製品は、省エネ法(エネルギーの合理化に関する法律)で定められた、2005年度までに達成しなければならない目標基準値を500%以上達成した製品です。



■マニュアルの電子化

自然保護、環境への配慮より、紙資源の節約への貢献を目的として、従来の印刷マニュアルを必要最小限におさ電子データ(PDF)で提供しています。

- インターネット情報ページ http://www.fmworl.net/biz/primergy/
●SupportDesk紹介ページ http://segroup.fujitsu.com/fs/製品サポート