

富士通 IA サーバ プライマジー

PRIMERGY

## TX150 S4 1WAY

インテル® Pentium® D プロセッサ 820 [2.80GHz]

ハイパー・スレディング・テクノロジー対応

インテル® Pentium® 4 プロセッサ 650 [3.40GHz] / 630 [3GHz]

インテル® Celeron® D プロセッサ 336 [2.80GHz]

512MB (~8GB) DDR2 SDRAM

HDD 4 ベイ (MAX 1.2TB)

オンボード 1000BASE-T

オンボード Ultra320 SCSI (RAID1機能付)

PCI Express 対応



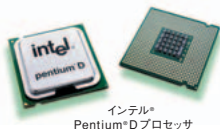
## デュアルコア対応 インテル® Pentium® D プロセッサを搭載した、1WAY・エントリーサーバ『TX150 S4』

## 高速/高性能、拡張性の高いシステムを実現するアーキテクチャー

## ■ 最新のデュアルコア・プロセッサを搭載

CPUには、インテル® Pentium® D プロセッサ 820 [2.80GHz]、ハイパー・スレディング・テクノロジー対応\*インテル® Pentium® 4 プロセッサ 650 [3.40GHz]、630 [3GHz]、インテル® Celeron® D プロセッサ 336 [2.80GHz]を採用。インテル® エクステンデッド・メモリ64テクノロジー(インテル® EM64T)に対応し、既存の資産を無駄にすることなく、優れたパフォーマンスを発揮します。特にインテル® Pentium® D プロセッサは、1つのCPU内に2つのCPUコアを集積しているデュアルコア・プロセッサで、同時に複数のトランザクションが発生するようなアプリケーションにおいて、更なる性能の向上が期待されます。

\*:物理的に1つのプロセッサを論理的に2つのプロセッサとして動作させる技術



インテル® Pentium® D プロセッサ

## ■ 高速なメモリアクセス

メモリモジュールには、DDR2 SDRAM(PC2 4200)を採用し、最大8.4GB/sの高速メモリアクセスを可能にしています。

## ■ 次世代 I/Oバス「PCI Express」

最大2GB/sでデータ転送可能な「PCI Express」を標準装備。I/Oデバイスへのデータ転送速度が大幅に向上しました。

## ■ 高速ネットワークを実現する Gigabit-LAN をオンボードでサポート

オンボード上に1000BASE-TのLANポートを1ポート標準装備。1Gbpsの高速データ転送を実現します。

## サーバの信頼を支えるテクノロジー

## ■ RAID1機能付きオンボードコントローラを標準装備

最大320MB/sの転送速度を持ち、RAID1機能の付いた「Ultra320 SCSI」をオンボードに採用。RAID1のアレイ構成が可能です。また、低価格のSCSIアレイコントローラカードにより、RAID 0, 1, 5, 0+1のアレイ構成を組むことができ、ディスク障害によるデータの消失を防ぎます。さらに、ホットプラグに対応したハードディスクにより、万が一の故障の際にも運用中に交換することができ、信頼性の高いシステムをご構築いただけます。



ハードディスク

## ■サーバ監視ソフト「ServerView」により、安定稼働を支援

「ServerView」は、サーバのイメージ通りに状態監視が可能なサーバ監視ソフトウェアです。「ServerView」により、CPU、メモリ、ハードディスク、ファンの稼働状況、筐体内の温度や電圧等の変位などのサーバステータスを確実に把握することで、安定稼働を強力に支援し、容易かつ確実なサーバの運用管理を実現します。万が一トラブルが発生した場合も、速やかにサーバ管理者への通知をおこなうとともに、早期原因究明を支援するため、サーバ情報のロギングやレポート機能を提供します。

## ●予防保守機能「PDA」\*によりシステムダウンを未然に防止

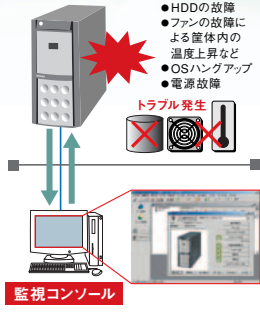
システムダウンの原因となる前兆を的確にとらえ、「ServerView」で監視コンソールにて通知。対象部品の予防交換により、システムダウンを未然に防ぐことが可能です。

- 電源電圧、CPU温度を常時監視
- 訂正可能なメモリエラーの異常検知
- 「S.M.A.R.T」によるハードディスク内部エラーの統計的監視
- \*PDA:Pre-failure Detection Analysis

## ●SupportDeskの「リモート通報機能」により

### トラブルの未然防止/早期解決を支援

保守・運用支援サービス「SupportDesk」ご契約により、「リモート通報機能」を標準提供します。サーバの障害予兆/異常情報を富士通サポートセンターに自動通報\*。システム管理者に代わり通報情報を即座に解析、適切に対応することで、お客様システムの安定稼働を実現します。  
\*装置、構成などにより、通報内容は異なります。



## ■セットアップ支援ツール「ServerStart」により、容易な導入を実現

ハードウェアの設定やOSのインストールを容易におこなうセットアップ支援ツール「ServerStart」を標準で提供。セットアップの操作を簡略化し最適なドライバの確実なインストールをおこない、容易な導入を実現します。

\*Windows Server™ 2003, x64 EditionsおよびLinux環境においての「ServerStart」によるインストールはおこなえません。



## ■「UpdateSite」を利用した安定稼働の実現

「UpdateSite」\*の利用により、最新の修正情報を検索し、適用することができます。

トラブルの未然防止を図り、システム管理者の負担を軽減します。

- Windows環境:「UpdateSite」のご利用には、「UpdateAdvisor」が必要となります。「UpdateAdvisor」はサーバ本体に標準添付しております。ご利用には、Azby Enterprise会員登録(無償)または、SupportDesk契約(有償)が必要です。
- Linux環境:「UpdateSite」のご利用には、SupportDesk契約(有償)が必要です。

## ■お客様のニーズに合わせて組み立て、お届けするサービスを実施

PRIMERGYでは全モデルでカスタマイズを実施。基本タイプにオプション製品を装着して出荷することが可能です(無償)\*。また、お客様の要望に応じたRAIDの設定等をカスタマイズセンターにて実施する「カスタマイズプラスサービス」(有償)を提供しております。これらのサービスにより、お客様の導入時における作業と時間を軽減・短縮し、お客様に最適なシステム構成を無駄なく組むことが可能です。  
\*一部カスタマイズの対象外のオプションもあります。

## ■部門サーバなど中小規模業務に最適なLinuxを提供

高い信頼性、充実したミドルウェアの品揃えに加え、安定性の高い最新のRed Hat Enterprise Linux ES (v.3 for x86)のインストール代行サービスをバンドルしたタイプを提供。小規模のアプリケーションサーバとして使用することができます。さらに、保守・運用支援サービス「SupportDesk」をご用意しています。Linuxサポートに加え、ハードウェアサポートも一括で対応し、システムの安定稼働を実現します。

- SupportDeskサービスを複数年分(3年/4年/5年)パック化した「SupportDeskパック」もご用意しています。

## ■標準保証の延長を実現

1年間の標準保証を3年間に延長する保証延長(有償)をご用意。ご購入後1年間の標準保証を3年間に延長する保証延長(有償)をご用意。ご購入後1年間の標準保証を3年間に延長する保証延長(有償)をご用意。ご購入後1年間の標準保証を3年間に延長する保証延長(有償)をご用意。

【受付時間帯】月曜～金曜 9:00～17:00 (祝日および年末年始除く)

- 保証延長規定につきましては、[http://www.fmworld.net/biz/primergy/support/support\\_extend](http://www.fmworld.net/biz/primergy/support/support_extend)を参照ください。

## TX150 S4仕様一覧

品名/モデル		PRIMERGY TX150 S4										
タイプ名称	デスクトップ	Windows Server™ 2003, x64 Edition インストールタイプ (*11)	Windows Server™ 2003 インストールタイプ (*11)	Windows® Small Business Server 2003 インストールタイプ	Linux インストール代行サービス バンドルタイプ	Windows® Small Business Server 2003 アイタイプ -73GB/147GB X2 (RAID1) (*11)	Windows Server™ 2003 アイタイプ -73GB/147GB X2 (RAID1) (*11)	Linux インストール代行サービス バンドルタイプ アイ -73GB/147GB X2 (RAID1) (*11)	Linux インストール代行サービス バンドルタイプ アイ -73GB/147GB X2 (RAID1) (*11)	Windows Server™ 2003 アイタイプ -73GB/147GB X3 (RAID5) (*11)	Linux インストール代行サービス バンドルタイプ アイ -73GB/147GB X3 (RAID5) (*11)	
型名	Pentium® D 820 [2.80GHz]モデル Pentium® 4 630 [3GHz]モデル Celeron® D 336 [2.80GHz]モデル	PGT1542AA PGT1545AA	PGT1542GV PGT1545GV	PGT1542GS PGT1545GS	PGT1542GL PGT1545GL	PGT15427S/24S2 PGT15457S/24S2	PGT15427L/24L2 PGT15457L/24L2	PGT15427S/4S PGT15457S/4S	PGT15427S/4S PGT15457S/4S	PGT15427S/4S PGT15457S/4S	PGT15427L/4L PGT15457L/4L	
CPU(2枚キャッシュメモリ)	ハイパー・スレディング・テクノロジー対応 インテル® Pentium® 4 プロセッサ 650 [3.40GHz] (2MB) (*1) / 630 [3GHz] (2MB) / インテル® Celeron® D プロセッサ 336 [2.80GHz] [512KB]											
プロセッサ数	1											
EM64T	対応											
システムバス (FSB)	800MHz / 533MHz (インテル® Celeron® D プロセッサ 336 [2.80GHz]のみ)											
メインメモリ	512MB (最大8GB (*2))、DDR2 SDRAM (ECC機能付)											
内蔵FDD	3.5インチ (1.44MB / 720KB)											
内蔵HDD	標準	73.4GB (10,000rpm) X 1									73.4GB (10,000rpm) X 2 / 146.8GB (10,000rpm) X 2 (RAID1)	73.4GB (10,000rpm) X 3 / 146.8GB (10,000rpm) X 3 (RAID5)
	最大	1.2TB										
内蔵CD-ROM	標準搭載 (48倍速) ※5インチベイに搭載済											
画面制御機能	VGA / SVGA (VRAM容量 8MB)											
グラフィック表示機能 (*3)	640X480 / 800X600 / 1024X768 / 1280X1024ドット											
インターフェース	CRT (アナログRGB)、シリアルポート (D-SUB 25ピン) X 2、パラレルポート (D-SUB 25ピン)、USB (Ver.2.0) X 3、キーボード (PS/2タイプ) Mini DIN6ピン、マウス (PS/2タイプ) Mini DIN6ピン											
SCSIインターフェース (オンボード)	Ultra 320 SCSI X1ch											
ネットワーク (オンボード)	1ポート (100BASE-T / 10BASE-T) / 10BASE-T 取外し・自動認識											
拡張バスプロトコル	PCI Express (x4) X1, PCI-X [64bit/66MHz] X2 (アイタイプ / RAID5) / SCSI アレイコントローラカードで1スロット占有済、PCI [32bit/33MHz] X3 (3空室)											
ストレージベイ	フロント (5インチ)	4 (ホットプラグ対応)									1	
	内蔵 (HDD専用, 3.5インチ)											
	空室	4	3					2			1	
アレイコントローラ	標準搭載 (オンボード) (*4)											
キーボード/マウス	標準添付 (*5)											
サーバ監視ソフト	ServerView 標準添付											
リモートサービス機能	オプション											
電源	入力電圧(標準値)/力コネクタ	AC100V (50/60Hz) / 二極接地型 X1										
	消費電力/発熱量	最大260W/936kJ/h										
	冗長電源/冗長ファン											
エネルギー消費効率 (*6)	インテル® Pentium® D プロセッサ 820 [2.80GHz] : 0.0055 (区分A) / インテル® Pentium® 4 プロセッサ 650 [3.40GHz] : 0.0082 / 630 [3GHz] : 0.0092 (区分A) / インテル® Celeron® D プロセッサ 336 [2.80GHz] : 0.0096 (区分A)											
使用環境	周囲温度 10～35℃、湿度 20～80% (但し、結露しないこと)											
外形寸法 [WxDxH (mm)]	205 X 602 X 444 (ラックマウントタイプは、440 [482 (突起部含む)] X 562 [597 (突起部含む)] X 221.2 (5U))											
質量	最大27kg (ラックマウントタイプは、最大29kg)											
インストールOS	—	Windows Server™ 2003, Standard Edition x64 Edition (*7)	Windows Server™ 2003, Standard Edition (*8)	Windows® Small Business Server 2003 Standard Edition (*7)	Red Hat Enterprise Linux ES (v.3 for x86) (インストール代行サービス) (*9)	Windows Server™ 2003, Standard Edition (*7)	Windows Server™ 2003, Standard Edition (*7)	Red Hat Enterprise Linux ES (v.3 for x86) (インストール代行サービス) (*9)	Windows Server™ 2003, Standard Edition (*7)	Red Hat Enterprise Linux ES (v.3 for x86) (インストール代行サービス) (*9)		
サポートOS (*10)	Windows Server™ 2003, Standard Edition / Windows Server™ 2003, Standard Edition / Windows® Small Business Server 2003 / Windows® 2000 Server / Red Hat Enterprise Linux ES (v.3 for x86) / Red Hat Enterprise Linux ES (v.4 for x86) / Red Hat Enterprise Linux ES (v.4 for EM64T)											

※ラックマウント交換機構 (PG-R1CK15 / PGBR1CK15) により、全タイプラックマウントタイプに変更可能です。(ラックは別途追加が必要)  
 ※本装置の騒音値は、実測値約36dBとさせていただきます。オフィスへの設置の際には、設置環境を十分に注意の上、導入願います。  
 \*1) 基本CPU交換機構 (PGBU30B) により、ハイパー・スレディング・テクノロジー対応 インテル® Pentium® 4 プロセッサ 630 [3GHz] に標準搭載されている CPU を、ハイパー・スレディング・テクノロジー対応 インテル® Pentium® 4 プロセッサ 650 [3.40GHz] に変更可能です。  
 \*2) OS により使用可能なメモリ容量が異なります。  
 \*3) 実際に表示可能な解像度/色数は、接続されるディスプレイの機能、および OS により異なります。  
 \*4) オンボード SCSI アレイコントローラで RAID を構成する場合は、大容量/回転数の内蔵ハードディスク2台のみ接続可能です。  
 \*5) ラックマウント交換機構 (PGBR1CK15) にてラックマウントタイプに変更した場合、キーボード/マウスは添付されませんので、別途手配が必要です。  
 \*6) エネルギー消費効率は省エネ法で定められた測定方法により測定した消費電力を、省エネ法で定められた複合理論性能で除したものです。  
 \*7) (1) OS はあらかじめハードディスク内にインストールされて出荷されますが、環境設定等の作業は必要です。  
 (2) 一部のパッケージ (デュアル/媒体等) は本体に同梱されています。  
 (3) Windows® Small Business Server 2003 Standard Edition は 5 クライアントライセンス付きです。  
 (4) Windows Server™ 2003, Standard Edition は 5 クライアントライセンス付きです。  
 (5) Windows Server™ 2003, Standard Edition は 5 クライアントライセンス付きです。  
 (6) Windows Server™ 2003, x64 Editions 関連情報につきましては <http://www.fmworld.net/biz/primergy/wins2003-x64> を参照ください。  
 \*8) Service Pack 1 が適用されています。  
 \*9) Linux インストール代行サービスバンドルタイプに標準で添付されているディストリビューションは基本 Linux OS 交換機構 (PGBSU16) により Red Hat Enterprise Linux ES (v.4 for x86) への交換が可能です。  
 \*10) (1) 保守サポート期間中は、インストール代行サービスバンドルタイプ以外のタイプでは、Linux のドライバは添付されていません。  
 (2) Linux 関連情報につきましては <http://www.fmworld.net/biz/primergy/linux> を参照ください。  
 \*11) Windows Server™ 2003, Standard Edition / Windows Server™ 2003, Standard Edition のダウングレード権を使用して Windows® 2000 Server をインストールすることができ、その際のメディアとプロダクトキーは Windows® 2000 Server のパッケージ、Open License、Select、他の PRIMERGY の Windows® 2000 Server プレインストールタイプに添付されているものをご使用ください。

## グリーン製品

### ■「グリーン製品」の提供

当社の厳しい環境評価基準(省資源化、リサイクル設計、化学物質含有/使用規制、省エネルギー、環境情報の提供など)をクリアした地球に優しい、環境への負荷の少ない「グリーン製品」として提供しています。



富士通の環境への取り組みの詳細は、富士通ホームページ「環境活動」をご覧ください。 <http://jp.fujitsu.com/about/csr/eco/>

## 廃棄・譲渡の際のハードディスク内データ消去について

ご使用になっていた PRIMERGY を廃棄・譲渡の際は、お客様の責任でハードディスクに記録された全データを消去することを強く推奨します。詳細につきましては、[「FMWORLD.NET」](http://www.fmworld.net/biz/primergy/note/) (<http://www.fmworld.net/biz/primergy/note/>) をご覧ください。

## 安全に関するご注意

ご使用の際は、マニュアルの「安全上のご注意」をよくお読みの上、正しくお使いください。水、湿気、湯気、ほこり、油煙などの多い場所に設置しないでください。火災、故障、感電などの原因となることがあります。表示された正しい電源・電圧でお使いください。

PRIMERGY についてのお問い合わせ・ご用命は、下記にお申し付けください。

製品・サービスについてのお問い合わせは

富士通コンタクトライン **0120-933-200**  
受付時間 9:00～17:30 (土・日・祝日・年末年始を除く)

富士通株式会社 〒105-7123 東京都港区東新橋1-5-2 汐留シティセンター