

富士通IAサーバ プライマジー

PRIMERGY

RX100 S3 1WAY

インテル® Pentium® D プロセッサ 820 [2.80GHz] ハイパー・スレディング・テクノロジー対応	512MB(～8GB) DDR2 SDRAM
インテル® Pentium® 4 プロセッサ 630 [3GHz]	オンボード Ultra 320 SCSI (RAID1機能付)
インテル® Celeron® D プロセッサ 336 [2.80GHz]	PCI-X対応
HDD 2ベイ (MAX600.0GB)	オンボード 1000BASE-T×2



デュアルコア対応 インテル® Pentium® D プロセッサを搭載した、高さ1Uの1WAY・薄型ラックマウント専用サーバ『RX100 S3』

省スペースでのサーバ導入を実現

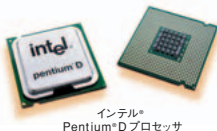
わずか1Uサイズの薄型ラックマウントサーバ『RX100 S3』を導入することにより、省スペースで柔軟なシステム構成を実現します。例えば、同一ラック内にWWWサーバやPROXYサーバ等のインターネットシステムを構築したり、アプリケーションサーバに対するフロントエンドサーバとしてスケーラブルなシステムを構築することができます。

高速/高性能なシステムを実現するアーキテクチャー

最新のデュアルコア・プロセッサを搭載

CPUには、インテル® Pentium® D プロセッサ 820 [2.80GHz]、ハイパー・スレディング・テクノロジー対応*インテル® Pentium® 4 プロセッサ 630 [3GHz]、インテル® Celeron® D プロセッサ 336 [2.80GHz]を採用。インテル® エクステンデッド・メモリ64テクノロジー (インテル® EM64T) に対応し、既存の資産を無駄にすることなく、優れたパフォーマンスを発揮します。特にインテル® Pentium® D プロセッサは、1つのCPU内に2つのCPUコアを集積しているデュアルコア・プロセッサで、同時に複数のトランザクションが発生するようなアプリケーションにおいて、更なる性能の向上が期待されます。

*:物理的に1つのプロセッサを論理的に2つのプロセッサとして動作させる技術



高速なメモリアクセス

メモリモジュールに、DDR2 SDRAM (PC2 4200)を採用し、最大8.4GB/sの高速メモリアクセスを可能にしています。

業界標準 I/Oバス「PCI-X」

66MHz 64bit (最大533MB/s)で動作する「PCI-X」*を標準装備。I/Oデバイスへのデータ転送速度が大幅に向上しました。

*:PCI-Xに対応したカードが必要。

高速ネットワークを実現するGigabit-LANをオンボードでサポート

オンボード上に1000BASE-TのLANポートを2ポート標準装備。1Gbpsの高速データ転送を実現します。

サーバの信頼を支えるテクノロジー

RAID1機能付きオンボードコントローラを標準装備

最大320MB/sの転送速度を持ち、RAID1機能の付いた「Ultra320 SCSI」をオンボードに採用。RAID1のアレイ構成が可能です。ハードディスク障害によるデータの消失を防ぎ、信頼性の高いシステムを構築いただけます。

ホットプラグに対応したSCSIディスクのサポート

エントリーサーバでも高性能、高品質なSCSIディスクをサポートしました。さらに、ホットプラグに対応したハードディスクにより、万が一の故障の際にも運用中に交換することができ、信頼性の高いシステムをご構築いただけます。



ハードディスク

■サーバ監視ソフト「ServerView」により、安定稼働を支援

「ServerView」は、サーバのイメージ通りに状態監視が可能なサーバ監視ソフトウェアです。「ServerView」により、CPU、メモリ、ハードディスク、ファンの稼働状況、筐体内の温度や電圧等の変位などのサーバステータスを確実に把握することで、安定稼働を強力に支援し、容易かつ確実なサーバの運用管理を実現します。万が一トラブルが発生した場合も、速やかにサーバ管理者への通知をおこなうとともに、早期原因究明を支援するため、サーバ情報のロギングやレポート機能を提供します。

●予防保守機能「PDA」*によりシステムダウンを未然に防止

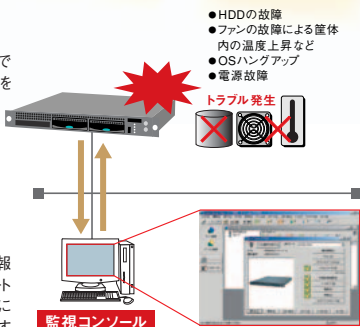
システムダウンの原因となる前兆を的確にとらえ、「ServerView」で監視コンソールにて通知、対象部品の予防交換により、システムダウンを未然に防ぐことが可能です。

- 電源電圧、CPU温度を常時監視
 - 訂正可能なメモリエラーの異常検知
 - 「S.M.A.R.T」によるハードディスク内部エラーの統計的監視
- *PDA:Pre-failure Detection Analysis

●SupportDeskの「リモート通報機能」により

トラブルの未然防止/早期解決を支援

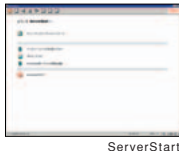
保守・運用支援サービス「SupportDesk」ご契約により、「リモート通報機能」を標準提供します。サーバの障害予兆・異常情報を富士通サポートセンターに自動通報*。システム管理者に代わり通報情報を即座に解析、適切に対応することで、お客様システムの安定稼働を実現します。
*装置、構成などにより、通報内容は異なります。



■セットアップ支援ツール「ServerStart」により、容易な導入を実現

ハードウェアの設定やOSのインストールを容易におこなうセットアップ支援ツール「ServerStart」を標準で提供。セットアップの操作を簡略化し最適なドライバの確実なインストールをおこない、容易な導入を実現します。

*Windows Server™ 2003, x64 EditionsおよびLinux環境においての「ServerStart」によるインストールはできません。



■「UpdateSite」を利用した安定稼働の実現

「UpdateSite」*の利用により、最新の修正情報を検索し、適用することができます。

トラブルの未然防止を図り、システム管理者の負担を軽減します。

- Windows環境: 「UpdateSite」のご利用に、「UpdateAdvisor」が必要となります。「UpdateAdvisor」はサーバ本体に標準添付しております。ご利用には、Azby Enterprise会員登録(無償)または、SupportDesk契約(有償)が必要です。
- Linux環境: 「UpdateSite」のご利用には、SupportDesk契約(有償)が必要です。

RX100S3 仕様一覧

品名/モデル	PRIMERGY RX100 S3				
タイプ名称	ディスプレスタイプ	Windows Server™ 2003, x64 Edition インストールタイプ(*11)	Windows Server™ 2003 プレタイプ -73GBX2/147GBX2 (RAID1) (*11)	Linuxインストール代行サービス パンドルタイプ/アレイ -73GBX2/147GBX2 (RAID1)	Linuxインストール代行サービス パンドルタイプ/アレイ -73GBX2/147GBX2 (RAID1) (Linux-Web-ヘルプ3年付)
型名	Pentium® D 820 [2.80GHz]モデル Celeron® D 336 [2.80GHz]モデル	PGR1032AA PGR1031AA	PGR1032GV PGR1031GV	PGR10327S/4S PGR10317S/4S	PGR10327L/4L PGR10317L/4L
CPU (2枚キャッシュメモリ)	Intel® Pentium® D プロセッサ 820 [2.80GHz] (2x1MB) / ハイパー・スレディング・テクノロジー対応 Intel® Pentium® 4 プロセッサ 630 [3GHz] (2MB) (*1) / Intel® Celeron® D プロセッサ 336 [2.80GHz] (256KB)				
EM64T	対応				
プロセッサ数	1				
システムバス (FSB)	800MHz / 533MHz (Intel® Celeron® D プロセッサ 336 [2.80GHz] のみ)				
メインメモリ	512MB (最大8GB (*2)) DDR2 SDRAM (ECC機能付)				
FDD	オプション				
内蔵HDD	標準	73.4GB (10,000rpm) x1			
	最大	600.0GB			
CD-ROM	オプション (24倍速) (*4)				
画面制御機能	VGA / SVGA (VRAM容量 8MB)				
グラフィック表示機能 (*5)	640x480/800x600/1024x768/1280x1024ドット				
SCSIインターフェース (オンボード)	Ultra320 SCSI1ch				
インターフェース	CRT (アナログRGB)、シリアルポート (D-SUB9ピン)、USB (Ver.2.0) x3、キーボード (PS/2タイプ/Mini DIN6ピン)、マウス (PS/2タイプ/Mini DIN6ピン)				
ネットワーク (オンボード)	2ポート (1000BASE-T/100BASE-TX/10BASE-T 対応、自動認識)				
拡張バスロット	PCI-X [64bit/66MHz] x2 (内1つはLow Profile)				
ストレージ	内蔵 (HD専用、3.5インチ)	2ベイ (ホットプラグ対応)			
ベイ	空き	2	1	—	
アレイコントローラ	標準搭載 (オンボード)				
キーボード/マウス	オプション				
サーバ監視ソフト	ServerView 標準添付				
リモートサービス機能	オプション				
電源	入力電圧(周波数)/入力コンセント	AC100V (50/60Hz) / 二極接地型 x1			
	消費電力/発熱量	最大270W / 972kJ/h			
	冗長電源/冗長ファン	—			
エネルギー消費効率 (*6)	Intel® Pentium® D プロセッサ 820 [2.80GHz]: 0.0070 (G区分別) / ハイパー・スレディング・テクノロジー対応 Intel® Pentium® 4 プロセッサ 630 [3GHz]: 0.0112 (G区分別) / Intel® Celeron® D プロセッサ 336 [2.80GHz]: 0.0121 (G区分別)				
使用環境	周囲温度 10 ~ 35℃、湿度 20 ~ 80% (相対、結露しないこと)				
外形寸法 [WxDxH (mm)]	429 [482 (突起部含む)] x 562 [596 (突起部含む)] x 42 (1U)				
質量	最大15kg				
インストールOS	—				
サポートOS (*10)	Windows Server™ 2003, Standard x64 Edition / Windows Server™ 2003, Standard Edition (*7) (*8) / Red Hat Enterprise Linux ES (v.3 for x86) (インストール代行サービスバンドル) (*9)				

- *ラックは別途手配が必要です。
- *本装置の騒音値は、実測値約49.6dBとなっておりますので、専用室への設置を推奨します。ファンの設置の際には、設置環境を十分ご注意の上、導入願います。
- *1) 基本CPU交換機能 (PGBFU30A) により、Intel® Celeron® D 336 [2.80GHz] モデルに標準搭載されているCPUを、ハイパー・スレディング・テクノロジー対応 Intel® Pentium® 4 プロセッサ 630 [3GHz] に変更可能です。
- *2) OSにより使用可能なメモリ容量が異なります。
- *3) 複数システムに最低1台、別途FDDユニット (USB) (FMFD-51S) を手配する必要があります。
- *4) 内蔵CD-ROMユニット (PG-CD320B/PGCB320) または、内蔵DVD-RAMユニット (PGDVA10) を搭載していない場合は、複数システムに最低1台、別途DVD-ROM/CD-R/RWドライブユニット (FMV-NCB52) を手配する必要があります。
- *5) 実際に表示可能な解像度/色数は、接続されるディスプレイの機能、およびOSにより異なります。
- *6) エネルギー消費効率は省エネ法で定める測定方法により測定した消費電力を、省エネ法で定める理論性能で除したものです。
- *7) (1) OSはあらかじめハードディスク内にインストールされて出荷されますが、環境設定等の作業は必要です。
- (2) OSのパッケージ (マニュアル/媒体等) は本体に同梱されています。
- (3) Windows Server™ 2003, Standard Editionは5クライアントライセンス付きです。
- (4) Windows Server™ 2003, Standard x64 Editionは5クライアントライセンス付きです。
- (5) Windows Server™ 2003, x64 Editions関連情報につきましては <http://www.fmworld.net/biz/primergy/wins2003-x64> を参照ください。
- *8) Service Pack 1が適用されています。
- *9) Linuxインストール代行サービスは、本体に標準添付されているディスク (マニュアル) は基本Linux OS交換機能 (PGBSUL16) によりRed Hat Enterprise Linux ES (v.4 for x86) への交換ができます。
- *10) (1) Linuxインストール代行サービスバンドルタイプ以外のタイプでは、Linuxのドライバは添付されていません。
- (2) Linux関連情報につきましては <http://www.fmworld.net/biz/primergy/linux> を参照ください。
- *11) Windows Server™ 2003, Standard x64 Edition / Windows Server™ 2003, Standard Editionのダウンロード機能を使用してWindows Server™ 2000 Serverをインストールすることができます。その際のメディアとプロダクトキーはWindows® 2000 Serverのパッケージ、Open License、Select、他のPRIMERGYのWindows® 2000 Serverをインストールタイプに添付されているものをご使用ください。

- Intel, Pentium, Celeronは、米国Intel社の登録商標です。
- Microsoft, Windows, Windows Serverは、米国Microsoft Corporationの米国およびその他の国における登録商標または商標です。
- Red Hat, RPMおよびRed Hatをベースとした全ての商標とロゴは、Red Hat, Inc.の米国およびその他の国における登録商標または商標です。
- 記載されている会社名、製品名は各社の登録商標または商標です。
- 商品には、定期的に交換が必要の部品が含まれており、交換には別途費用が必要となります。なお、SupportDesk契約 (オンサイト/リペアをのぞく) では、定期点検時に本製品の予防交換を実施し、商品を良好な状態に保ちます。
- 商品の保守サポート期間は、お客様の購入後5年間です。
- 当社からお客様指定場所へ機器を納入する場合、別途送料が必要となります。なお、配達料の詳細につきましては、当社営業または販売パートナーまで、お問い合わせください。
- このカタログのハードディスク等の容量表記は1GB=1000Byteを基準として、10GB=1024Byte換算のものは表記上容量でも、実容量は少なくなっておりますのでご注意ください。
- 周辺機器への接続については「PRIMERGYシステム構成図」等をご参照ください。
- 本製品は日本国内仕様です。当社は本製品に対する海外での保守サービスおよび技術サポートはおこなっておりません。

グリーン製品

■「グリーン製品」の提供

当社の厳しい環境評価基準 (省資源化、リサイクル設計、化学物質含有/使用規制、省エネルギー、環境情報の提供、など) をクリアした地球に優しい、環境への負荷の少ない「グリーン製品」として提供しています。



「このマークは富士通株式会社社のグリーン製品の評価基準に適合したグリーン製品に表示しています。」

富士通の環境についての取り組みの詳細は、富士通ホームページ「環境活動」をご覧ください。

<http://jp.fujitsu.com/about/csr/eco/>

廃棄・譲渡の際のハードディスク内データ消去について

ご使用になっていたPRIMERGYを廃棄・譲渡する際には、お客様の責任でハードディスクに記録された全データを消去することを強く推奨します。詳細につきましては、「FMWORLD.NET」 (<http://www.fmworld.net/biz/primergy/note/>) をご覧ください。

安全に関するご注意	ご使用の際は、マニュアルの「安全上のご注意」をよくお読みの上、正しくお使いください。
	水、湿気、湯気、ほこり、油煙などの多い場所に設置しないでください。火災、故障、感電などの原因となることがあります。表示された正しい電源・電圧でお使いください。

PRIMERGYについてのお問い合わせ、ご用命は、下記にお申し付けください。

製品・サービスについてのお問い合わせは

富士通コンタクトライン 0120-933-200
受付時間 9:00~17:30 (土・祝日・年末年始を除く)

富士通株式会社 〒105-7123 東京都港区東新橋1-5-2 汐留シティセンター