

富士通IAサーバ プライマジー

PRIMERGY

RX600 S2 4WAY

64ビットインテル® Xeon™ プロセッサ MP
3.33GHz / 3.66GHz / 3.16GHz

2GB(～32GB)DDR2 SDRAM

HDD 5ベイ(MAX 1.5TB)

オンボードUltra320 SCSI×2 (RAID機能付)

*SCSIアレイコントローラ標準装備

PCI-Express対応

オンボード 1000BASE-T×2

冗長電源/冗長ファン(標準)

64ビット インテル® Xeon™ プロセッサ MP 3.33GHz / 3.66GHz / 3.16GHzを
搭載した、4WAY・ラックマウント専用サーバ『RX600 S2』

高速/高性能、拡張性の高いシステムを実現するアーキテクチャ

■ 高性能64ビット インテル® Xeon™ プロセッサ MPを搭載

インテル® エクステンデッド・メモリ64テクノロジー(インテル® EM64T)に対応した、最新CPU 64ビットインテル® Xeon™ プロセッサ MP、およびフロントサイドバス 667MHz(最大533GB/s)をサポートするインテル®「E8500」チップセットを搭載することにより、64ビットへのスムーズな移行環境を提供します。従来の32ビット環境と比べ、64ビット環境ではメモリアドレス空間が64ビットへと拡張されるため、多くのメモリ容量が要求されるアプリケーションで優れたパフォーマンスを発揮します。また、32ビット・アプリケーションを64ビット環境で実行することができるため、既存の資産を無駄にすることなく性能の向上が図れます。



64ビット インテル® Xeon™ プロセッサ MP

■ RAID機能付きオンボードSCSIコントローラを標準装備

最大320MB/sの転送速度を持つ「Ultra 320 SCSI」の採用(オンボード)、および15,000回転の高速ハードディスクの採用(オプション)により、高速データ転送を実現します。また、ホットプラグ対応の大容量ハードディスク300.0GBを最大5台搭載することで1.5TBまで拡張可能。オンボードでSCSIアレイコントローラを装備しており、RAID0,1,5,0+1のアレイ構成が可能です。

■ 次世代I/Oバス「PCI-Express」

8レーン(x8)では最大4GB/s、4レーン(x4)では最大2GB/sでデータ転送可能な「PCI-Express」*を標準装備。I/Oデバイスへのデータ転送速度が大幅に向上しました。*PCI-Expressに対応したカードが必要。

■ 高速ネットワークを実現するGigabit-LAN

1000BASE-TのLANポートを2ポート標準装備(オンボード)。最大1Gbpsの高速データ転送を実現します。

サーバの信頼を支えるテクノロジー

■ メモリの信頼性を向上する「スベアメモリ機能」、
「メモリ・ミラーリング機能」、「メモリRAID機能」

DDR2 SDRAM(PC2 3200)を用いた「ECC機能」、「Chipkillメモリ機能」をサポートしています。その他に、エラーが発生したメモリのデータをスベア用メモリに復元する「スベアメモリ機能」、同一データを2枚のメモリボードに書き込むことで、データの冗長化をおこなう「メモリ・ミラーリング機能」、4枚のメモリボードの内、1枚のメモリボードにパリティ情報を書き込むことで冗長化をおこなう「メモリRAID機能」をサポートし、システムを継続運転できるように、信頼性を向上する技術が施されています。

■ 信頼性の高いハードウェアの耐障害機能

冗長電源、冗長ファンを標準で搭載。ハードディスクのアレイ構成や電源、ファンの冗長化により、ハードウェア故障時のシステムダウンを防止します。また、ホットプラグ対応により、サーバ運用中でも交換が可能。さらに、サーバ運用中にPCIカードの交換が可能で、ホットプラグ対応のPCIスロット*をサポートしています。



冗長ファン ハードディスク

*PCIホットプラグはWindows Server™ 2003のみ対応

■サーバ監視ソフト「ServerView」により、安定稼働を支援

「ServerView」は、サーバのイメージ通りに状態監視が可能なサーバ監視ソフトウェアです。「ServerView」により、CPU、メモリ、ハードディスク、ファンの稼働状況、筐体内の温度や電圧等の変位などのサーバステータスを確実に把握することで、安定稼働を強力に支援し、容易かつ確実なサーバの運用管理を実現します。万が一トラブルが発生した場合も、速やかにサーバ管理者への通知をおこなうとともに、早期原因究明を支援するため、サーバ情報のロギングやレポート機能を提供します。

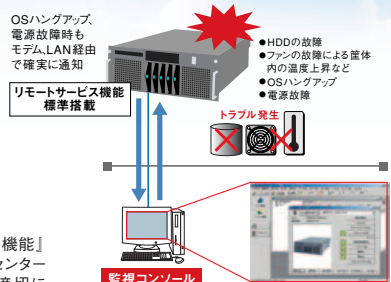
●予防保守機能「PDA」によりシステムダウンを未然に防止

システムダウンの原因となる前兆を的確にとらえ、「ServerView」で監視コントロールにて通知。対象部品の予防交換により、システムダウンを未然に防ぐことが可能です。

- 電源電圧、CPU温度を常時監視
 - 訂正可能なメモリエラーの異常検知
 - 「S.M.A.R.T.」によるハードディスク内部エラーの統計的監視
- *PDA: Pre-failure Detection Analysis

●SupportDeskの「リモート通報機能」によりトラブルの未然防止/早期解決を支援

保守・運用支援サービス「SupportDesk」ご契約により、「リモート通報機能」を標準提供します。サーバの障害予兆/異常情報を富士通サポートセンターに自動通報。システム管理者に代わり通報情報を即座に解析、適切に対応することで、お客様システムの安定稼働を実現します。



■「UpdateSite」を利用した安定稼働の実現

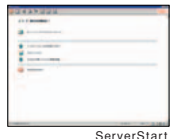
「UpdateSite」*の利用により、最新の修正情報を検索し、適用することができます。トラブルを未然に防ぎ、システム管理者の負担を軽減します。

- ※ Windows環境: 「UpdateSite」のご利用にあたり、「UpdateAdvisor」が必要となります。「UpdateAdvisor」はサーバ本体に標準添付しております。ご利用には、Azby Enterprise会員登録(無償)または、SupportDesk契約(有償)が必要です。
- Linux環境: 「UpdateSite」のご利用には、SupportDesk契約(有償)が必要です。

■セットアップ支援ツール「ServerStart」により、容易な導入を実現

ハードウェアの設定やOSのインストールを容易におこなうセットアップ支援ツール「ServerStart」を標準で提供。セットアップの操作を簡略化し最適なドライバの確実なインストールをおこない、容易な導入を実現します。

※ Windows Server™ 2003, Standard x64 Edition, Windows Server™ 2003, Enterprise x64 Edition, および、Linux環境においての「ServerStart」によるインストールはおこなえません。



RX600 S2仕様一覧

品名/モデル	PRIMERGY RX600 S2				
タイプ名称	2CPU/ デスクレスタイプ	2CPU/Windows Server™ 2003 プレタイプ -73GBX2/147GBX2 /300GBX2 <RAID1>*(#12)	2CPU/Windows Server™ 2003 アライトイプ -147GBX3/300GBX3 <RAID5>*(#12)	2CPU/Linuxインストール代行 サービス(バンドタイプ)A1 -73GBX2/147GBX2 /300GBX2 <RAID1>	2CPU/Linuxインストール代行 サービス(バンドタイプ)A3 -147GBX3/300GBX3 <RAID5>
型名	Xeon™ MP 3.33GHz/8MBモデル PGR6026AA	Xeon™ MP 3.66GHz/1MBモデル PGR6024AA	Xeon™ MP 3.16GHz/1MBモデル PGR6022AA	Xeon™ MP 3.33GHz/8MBモデル PGR6026S2/4S2/3S2	Xeon™ MP 3.66GHz/1MBモデル PGR6024S2/4S2/3S2
CPU(内蔵キャッシュメモリ)	64ビットインテル® Xeon™ プロセッサ MP 3.33GHz(3コアキャシュ:8MB) / 3.66GHz(2コアキャシュ:1MB) / 3.16GHz(2コアキャシュ:1MB)				
プロセッサ数	2(最大4)				
システムバス(FSB)	667MHz				
メインメモリ	2GB(最大32GB(*1)(#2))DDR2 SDRAM ECC機能、Chipkill対応				
FDD	オプション(#5)				
内蔵HDD	標準(*4)	73.4GB(10,000rpm)X2/ 146.8GB(10,000rpm)X2/ 300.0GB(10,000rpm)X2 <RAID1>	146.8GB(10,000rpm)X3/ 300.0GB(10,000rpm)X3 <RAID5>	73.4GB(10,000rpm)X2/ 146.8GB(10,000rpm)X2/ 300.0GB(10,000rpm)X2 <RAID1>	146.8GB(10,000rpm)X3/ 300.0GB(10,000rpm)X3 <RAID5>
最大	1.5TB				
内蔵CD-ROM	標準搭載(24倍速)				
画面制御機能	VGA/SVGA(VRAM容量16MB)				
グラフィック表示機能(#3)	640X480 / 800X600 / 1024X768 / 1280X1024ドット				
インターフェース	CRT X2(アナログRGB)(#6) / シリアルポート(D-SUB9ピン)、USB X5(#5)(#7)				
SCSIインターフェース(オンボード)	Ultra 320 SCSI X 2ch				
ネットワーク(オンボード)	2ポート(1000BASE-T / 100BASE-TX / 10BASE-2 取一、自動認識)				
拡張バスポート	PCI-Express X4 [(x8)X1, (x4)X3] (PCIホットプラグ対応)、PCI-X X3 [64bit/133MHz X1 (PCIホットプラグ対応)、64bit/100MHz X2]				
ストレージベイ	フロント(5インチ) 内蔵(HD専用、3.5インチ) 空き	1ベイ(空き) 5ベイ(ホットプラグ対応)			
SCSIアレイコントローラ	標準搭載(オンボード)				
キーボード/マウス	オプション(#7)				
リモートサービス機能	オプション				
サーバ監視ソフト	ServerView標準添付				
電源	入力電圧(周波数)/入力コンセント 消費電力/発熱量 冗長電源/冗長ファン	AC200V(50/60Hz) / 引掛型3Pコンセント(NEMA L6-15準拠) X 2 最大1,100W / 3,960kJ/h 標準搭載(ホットプラグ対応)			
エネルギー消費効率(#8)	64ビットインテル® Xeon™ プロセッサ MP 3.33GHz/0.016/3.66GHz/0.014/3.16GHz/0.017(F/E)	64ビットインテル® Xeon™ プロセッサ MP 3.33GHz/0.015/3.66GHz/0.013/3.16GHz/0.015(F/E)	64ビットインテル® Xeon™ プロセッサ MP 3.33GHz/0.016/3.66GHz/0.014/3.16GHz/0.015(F/E)	64ビットインテル® Xeon™ プロセッサ MP 3.33GHz/0.015/3.66GHz/0.013/3.16GHz/0.016(F/E)	64ビットインテル® Xeon™ プロセッサ MP 3.33GHz/0.016/3.66GHz/0.014/3.16GHz/0.015(F/E)
使用環境	周囲温度 10 ~ 35℃、湿度 20 ~ 80% (但し、結露しないこと)				
外形寸法(WxDxH(mm))	447(482.6[突起部含む]) X 706(737[突起部含む]) X 176				
質量	最大50kg				
インストールOS	Windows Server™ 2003, Standard Edition(#9) / Red Hat Enterprise Linux AS (v.3 for x86) (*10)				
サポートOS(#11)	Windows Server™ 2003, Standard x64 Edition / Windows Server™ 2003, Enterprise x64 Edition / Windows Server™ 2003, Standard Edition / Windows Server™ 2003, Enterprise Edition / Windows® 2000 Server / Windows® 2000 Advanced Server / Red Hat Enterprise Linux AS (v.4 for x86) / Red Hat Enterprise Linux AS (v.3 for x86) / Red Hat Enterprise Linux AS (v.4 for EM64T)				

■クラスタシステムに対応

RX600 S2では、クラスタサービスやネットワーク負荷分散機能を搭載したWindows Server™ 2003, Enterprise Editionをインストールしたタイプを提供。信頼性、可用性、拡張性を必要とする、ミッションクリティカルなシステムを構築できます。また、当社メインフレーム技術を採用した「SafeCLUSTER」にも対応しており、お客様の業務に合わせた最適なクラスタシステムを構築いただけます。

■基幹システムに最適なLinuxを提供

高い信頼性、充実したミドルウェアの品揃えに加え、システムの安定稼働を支えるツールを標準搭載したRed Hat Enterprise Linux AS (v.3 for x86)のインストール代行サービスをバンドルしたタイプを提供。Linuxによる基幹システムの構築が可能です。

■お客様のニーズに合わせて組み立て、お届けするサービスを実施

PRIMERGYでは、カスタムメイドを実施。基本タイプに、メモリ、ディスク等のオプション製品を実装して出荷することが可能です(無償)。また、お客様の要望に応じたRAIDの設定、ラックへの搭載等をカスタムメイドプラスセンターにて実施する「カスタムメイドプラスサービス」(有償)を提供しております。これらのサービスにより、お客様の導入時における作業を軽減、時間を短縮し、お客様に最適なシステム構成を無駄なく組むことが可能です。 ※一部カスタムメイドの対象外のオプションもあります。

- *ラックは別途手配が必要です
- *本装置の騒音値は、実測値約52.4dBとなっておりますので、専用室への設置を推奨します。オフィスへの設置の際には、設置環境を十分ご注意の上、導入願います。
- *1) OSにより使用可能なメモリ容量が異なります。
- *2) 拡張RAMポート(PG-RB105)を3枚増設時(標準搭載を含めて合計4枚)の最大メモリ容量です。
- *3) 実際に表示可能な解像度/色数は、接続されるディスプレイの機能、及びOSにより異なります。
- *4) すべての内蔵ハードディスクはRAIDで構成する必要があります。
- *5) 別売FDDユニット(USB)(FMD-51S)を手配し、USBより標準添付のUSB延長ケーブルを使用して接続します。FDDユニット(USB)(FMD-51S)は複数台システムに最低1台必須です。
- *6) 装置前面および背面にあるCRTコネクタは同時に使用することはできません。また前面のコネクタはWindows 2000 ServerおよびWindows 2000 Advanced Editionでは使用できません。
- *7) USBより標準添付のUSB-PS/2変換ケーブルを使用してキーボード、マウスに接続します。
- *8) エネルギー消費効率とは省エネ法で定める測定方法により測定した消費電力を、省エネ法で定める複合理論値で除したものです。
- *9) ①) OSはあらかじめハードディスク内にインストールされて出荷されますが、環境設定等の作業は必要です。
- ②) OSのアップデート(マニュアル/媒体等)は本体に同梱されています。
- ③) Windows Server™ 2003, Standard Editionは5年ライセンス付きです。
- ④) Windows Server™ 2003, Standard Editionは、基本Windows OS変換機構(PGJSUW2)により、Windows Server™ 2003, Enterprise Editionに交換可能です。
- ⑤) Windows Server™ 2003, Enterprise Editionは25クライアントライセンス付きです。
- *10) インストール代行サービスをバンドル。
- *11) Linuxのドライバは添付されていません。

- Intel, Xeonは、米国インテル社の登録商標または商標です。● Microsoft, Windows, Windows Serverは、米国Microsoft Corporationの米国およびその他の国における登録商標または商標です。● Red Hat, RPMおよびRed Hatをベースとした全ての商標とロゴは、Red Hat, Inc.の米国およびその他の国における登録商標あるいは商標です。● 記載されている会社名、製品名は各社の登録商標または商標です。● 記載されている会社名、製品名は各社の登録商標または商標です。
- 商品には、定期的な交換が必要な部品が含まれており、交換には別途費用が必要となります。なお、SupportDesk契約では、定期点検時に本製品の予防交換を実施し、商品を良好な状態に保ちます。
- 商品の保守サポート期間は、お客様の購入後5年間です。
- 当社からお客様指定場所へ機器を納入する場合、別途送料が必要となります。なお、送料の詳細につきましては、当社営業または販売パートナーまで、お問い合わせください。※このカタログのハードディスク等の容量表記は1TB=1000*Byte、1GB=1000*Byte換算値です。1TB=1024*Byte、1GB=1024*Byte換算のものとは表記上内容量も、実容量は異なりますのでご注意ください。
- ※周辺機器への接続については「PRIMERGYシステム構成図」等をご参照ください。※本製品は日本国内仕様です。当社は本製品に対する海外での保守サービスおよび技術サポートはおこなっておりません。

グリーン製品

■「グリーン製品」の提供

当社の厳しい環境評価基準(省資源化、リサイクル設計、化学物質含有/使用規制、省エネルギー、環境情報の提供、など)をクリアした地球に優しい、環境への負荷の少ない「グリーン製品」として提供しています。



「このマークは富士通株式会社のグリーン製品の評価基準に適合したグリーン製品に表示しています。」

富士通の環境についての取り組みの詳細は、富士通ホームページ「環境活動」をご覧ください。

<http://jp.fujitsu.com/about/csr/eco/>

廃棄・譲渡の際のハードディスク内データ消去について

ご使用になっていたPRIMERGYを廃棄・譲渡する際には、お客様の責任でハードディスクに記録された全データを消去することを強く推奨します。詳細につきましては、「FMWORLD.NET」(<http://www.fmwORLD.net/biz/primergy/note/>)をご覧ください。

安全に関するご注意 ご使用の際は、マニュアルの「安全上のご注意」をよくお読みの上、正しくお使いください。
水、湿気、湯気、ほこり、油煙などの多い場所に設置しないでください。火災、故障、感電などの原因となることがあります。表示された正しい電源・電圧でお使いください。

PRIMERGYについてのお問い合わせ、ご用命は、下記にお申し付けください。

- インターネット情報ページ
「FMWORLD.NET」
- SupportDesk紹介ページ
「製品サポート」

<http://www.fmwORLD.net/biz/primergy/>

<http://segroup.fujitsu.com/fs/>

富士通株式会社

■ 質問、ご相談は下記の窓口まで。
プラトフォームソリューションセンター
プロダクトマーケティング統括部 PRIMERGY部
〒105-7123 東京都港区東新橋1-5-2 汐留シティセンター
TEL. (03) 6252-2657