

富士通 IA サーバ プライマジー

PRIMERGY

## TX150 S2 1WAY

ハイパー・スレディング・テクノロジー対応 インテル® Pentium® 4 プロセッサ 3.40EGHz/3EGHz  
 256MB(～4GB)DDR SDRAM  
 HDD 4ベイ(MAX1.2TB)  
 オンボード Ultra320 SCSI  
 オンボード 1000BASE-T  
 PCI-X対応



## ハイパー・スレディング・テクノロジー対応 インテル® Pentium® 4 プロセッサ 3.40EGHz / 3EGHzを搭載した1WAY・エントリーサーバ『TX150 S2』

### 高速/高性能、拡張性の高いシステムを実現するアーキテクチャー

#### ■ インテル® Pentium® 4 プロセッサを搭載

CPUには、ハイパー・スレディング・テクノロジー対応 インテル® Pentium® 4 プロセッサ 3.40EGHz/3EGHzを採用。NetBurst™ マイクロアーキテクチャー、ハイパー・スレディング・テクノロジー\*により、処理性能の向上を実現します。大容量の2次キャッシュ(1MB)を搭載しているため、キャッシュの使用頻度の高いアプリケーションでの性能向上に大きな効果があります。また、800MHz(最大6.4GB/s)の高速フロントサイドバスをサポートするインテル社製のチップセット「E7210」を採用することで、優れたパフォーマンスを発揮します。ファイル/プリンタサーバなどワークグループサーバとしてコストパフォーマンスの高いシステムをご提供します。

\*:物理的に1つのプロセッサを論理的に2つのプロセッサとして動作させる技術



インテル® Pentium® 4 プロセッサ

#### ■ 高速なメモリアクセス

メモリモジュールには、DDR SDRAM(PC3200)を採用し、最大3.2GB/sの高速メモリアクセスを可能にしています。

#### ■ 高速データ転送を実現する「Ultra320 SCSI」

最大320MB/sの転送速度を持つ「Ultra320 SCSI」を採用(オンボード)。高速データ転送を実現します。大容量のハードディスク300.0GBを4台まで搭載することができ、最大1.2TBまで拡張可能です。

#### ■ オンボード SCSIを装備

SCSIコントローラを標準で装備。PCIスロットを占有することなく、HDDの接続が可能です。

#### ■ 業界標準 I/Oバス「PCI-X」

66MHz 64bit(最大533MB/s)で動作する「PCI-X」\*を標準装備。I/Oデバイスへのデータ転送速度が大幅に向上しました。

\*:PCI-Xに対応したカードが必要。

#### ■ 高速ネットワークを実現するGigabit-LANをオンボードでサポート

オンボード上に1000BASE-TのLANポートを1ポート標準装備。1Gbpsの高速データ転送を実現します。

### サーバの信頼を支えるテクノロジー

#### ■ アレイコントローラカードを搭載したタイプを提供

低価格のSCSIアレイコントローラカードにより、RAID 0,1,5,0+1のアレイ構成が可能です。また、標準でSCSIアレイコントローラカードを搭載したアレイタイプもご用意しており、ディスク障害によるデータの消失を防ぎます。さらに、ホットプラグに対応したハードディスクにより、万が一の故障の際にも運用中に交換することができ、信頼性の高いシステムをご構築いただけます。

## ■サーバ監視ソフト「ServerView」により、安定稼働を支援

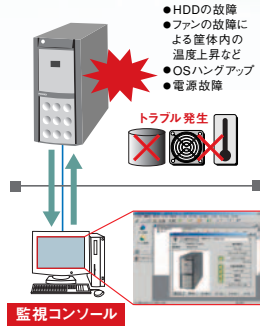
「ServerView」は、サーバのイメージ通りに状態監視が可能なサーバ監視ソフトウェアです。「ServerView」により、CPU、メモリ、ハードディスク、ファンの稼働状況、筐体内の温度や電圧等の変位などのサーバステータスを確実に把握することで、安定稼働を強力に支援し、容易かつ確実なサーバの運用管理を実現します。万が一トラブルが発生した場合も、速やかにサーバ管理者への通知をおこなうとともに、早期原因究明を支援するため、サーバ情報のロギングやレポート機能を提供します。

## ● 予防保守機能「PDA」\*によりシステムダウンを未然に防止

システムダウンの原因となる前兆を的確にとらえ、「ServerView」で監視コンソールにて通知。対象部品の予防交換により、システムダウンを未然に防ぐことが可能です。

- 電源電圧、CPU温度を常時監視
- 訂正可能なメモリエラーの異常検知
- 「S.M.A.R.T」によるハードディスク内部エラーの統計的監視

\*PDA: Pre-failure Detection Analysis



## ● SupportDeskの「リモート通報機能」により

### トラブルの未然防止/早期解決を支援

保守・運用支援サービス「SupportDesk」ご契約により、「リモート通報機能」を標準提供します。サーバの障害予兆/異常情報を富士通サポートセンターに自動通報。システム管理者に代わり通報情報を即座に解析、適切に対応することで、お客様システムの安定稼働を実現します。

## ■ セットアップ支援ツール「ServerStart」により、容易な導入を実現

ハードウェアの設定やOSのインストールを容易におこなうセットアップ支援ツール「ServerStart」を標準で提供。セットアップの操作を簡略化し最適なドライバの確実なインストールをおこなひ、容易な導入を実現します。



## ■ 「UpdateSite」を利用した安定稼働の実現

「UpdateSite」\*の利用により、最新の修正情報を検索し、適用することができます。トラブルの未然防止を図り、システム管理者の負担を軽減します。

- ※ ● Windows環境: 「UpdateSite」のご利用にあたり、「UpdateAdvisor」が必要となります。「UpdateAdvisor」はサーバ本体に標準添付しております。ご利用には、Azby Enterprise会員登録(無償)または、SupportDesk契約(有償)が必要です。
- Linux環境: 「UpdateSite」のご利用には、SupportDesk契約(有償)が必要です。

## TX150 S2仕様一覧

品名/モデル	PRIMERGY TX150 S2						
タイプ名称	ディスクレスタイプ	Windows Server™ 2003 インストールタイプ (*8)	Windows® 2000 Server インストールタイプ	Linuxインストール 代行サービス バンドルタイプ	Windows Server™ 2003 アレイタイプ -73GB/147GB×3 (RAID5) (*8)	Linuxインストール 代行サービス バンドルタイプ/アレイ -73GB/147GB×3 (RAID5)	
型名	Pentium®4 3EGHモデル	PGT1521AA2	PGT1521GS2	PGT1521GK2	PGT1521GL2	PGT15217S2/4S2	PGT15217L2/4L2
CPU (内蔵キャッシュメモリ)	ハイパー・スレッディング・テクノロジー対応 インテル® Pentium®4 プロセッサ 3.40EGHz(*1) / 3EGHz (2次キャッシュ:1MB)						
プロセッサ数	1						
システムバス (FSB)	800MHz						
メインメモリ	256MB (最大4GB) DDR SDRAM (ECC機能付)						
内蔵FDD	3.5インチ (1.44MB/720KB)						
内蔵HDD	標準	73.4GB (10,000rpm) ×1				73.4GB (10,000rpm) ×3 / 146.8GB (10,000rpm) ×3 (RAID5)	
	最大	1.2TB					
内蔵CD-ROM	標準搭載 (48倍速) ※5インチベリに搭載済						
画面制御機能	VGA / SVGA (VRAM容量 8MB)						
グラフィック表示機能 (*2)	640×480 / 800×600 / 1024×768 / 1280×1024ドット						
インターフェース	CRT (アナログRGB)、シリアルポート (D-SUB9ピン)、パラレルポート (D-SUB25ピン)、USB×3、キーボード (PS/2タイプ Mini DIN6ピン)、マウス (PS/2タイプ Mini DIN6ピン)						
SCSIインターフェース (オンボード)	Ultra 320 SCSI ×1ch						
ネットワーク (オンボード)	1ポート (1000BASE-T / 100BASE-TX / 10BASE-T 択一、自動認識)						
拡張バススロット	PCI-X ×2 [64bit/66MHz]、PCI ×3 [32bit/33MHz] (アレイタイプは SCSI アレイコントローラカードで 64bit/66MHz を1スロット占有済)						
ストレージベイ	フロント (5インチ)	3 (空き2)					
	内蔵 (HDD専用、3.5インチ)	4 (ホットプラグ対応)					
	空き	3				1	
アレイコントローラ	オプション						
キーボード/マウス	標準添付 (*3)						
サーバ監視ソフト	ServerView 標準添付						
電源	入力電圧(電流)/出力電圧 AC100V (50/60Hz) / 二種接地型 ×1						
	消費電力/発熱量 最大 330W / 1,188kJ/h						
	冗長電源/冗長ファン -						
エネルギー消費効率 (*4)	ハイパー・スレッディング・テクノロジー対応 インテル® Pentium®4 プロセッサ 3.40EGHz ± 0.014 / 3EGHz ± 0.015 (J区分)						
使用環境	周囲温度 10～35℃、湿度 20～80% (但し、結露しないこと)						
外形寸法 [W×D×H (mm)]	205×602×444 (ラックマウントタイプは、440 [482] [突起部含む]) × 562 [597] [突起部含む]) × 221.2 (5U)						
質量	最大 27kg (ラックマウントタイプは、最大 29kg)						
インストールOS	-	Windows Server™ 2003, Standard Edition (*5)	Windows® 2000 Server (*5)	Red Hat Enterprise Linux ES (v.3 for x86) (*6)	Windows Server™ 2003, Standard Edition (*5)	Red Hat Enterprise Linux ES (v.3 for x86) (*6)	
サポートOS (*7)	Windows Server™ 2003, Standard Edition / Windows® Small Business Server 2003 / Windows® 2000 Server / Red Hat Enterprise Linux ES (v.3 for x86)						

\*ラックマウント交換機構 (PG-R1CK15 / PGBR1CK15) により、全タイプラックマウントタイプに変更可能です。(ラックは別途手配が必要)

- 基本CPU交換機構 (PGBFU20X) により、標準搭載CPUをハイパー・スレッディング・テクノロジー対応 インテル® Pentium®4 プロセッサ 3.40EGHzに変更可能です。
- 実際に表示可能な解像度/色数は、接続されるディスプレイの機能、およびOSにより異なります。
- ラックマウント交換機構 (PGBR1CK15) によりラックマウントタイプに変更した場合、キーボード/マウスは添付されませんので、別途手配が必要です。
- エネルギー消費効率とは省エネ法で定める測定方法により測定した消費電力を、省エネ法で定める複合理論性能で除したものです。
- (1) OSはあらかじめハードディスク内にインストールされて出荷されますが、環境設定等の作業は必要です。  
(2) OSのパッケージ (マニュアル/媒体等) は本体に同梱されています。  
(3) Windows® 2000 Server は5クライアントライセンス付きです。  
(4) Windows Server™ 2003, Standard Editionは5クライアントライセンス付きです。  
(5) インストール代行サービスをバンドル。  
(6) (1) Linuxインストール代行サービスバンドルタイプ以外のタイプでは、Linuxのドライバは添付されていません。  
(7) Linux関連情報につきましては <http://www.fmwORLD.net/biz/primergy/linux/> を参照ください。  
(8) Windows Server™ 2003, Standard Edition のダウンロード機能を使用して Windows® 2000 Server をインストールすることができ、その際のメディアとダウンロードキーは Windows® 2000 Server のパッケージ Open License Select、他のPRIMERGYのWindows® 2000 Server プレインストールタイプに添付されているものをご使用ください。

- Intel、Pentium、は米国インテル社の登録商標です。 ● Microsoft、Windows、Windows Server は、米国Microsoft Corporationの米国およびその他の国における登録商標または商標です。 ● Red Hat、RPMおよびRed Hatをベースとした全ての商標とロゴは、Red Hat, Inc.の米国およびその他の国における登録商標あるいは商標です。 ● 記載されている会社名、製品名は各社の登録商標または商標です。
- 商品には、定期的に交換が必要な部品が含まれており、交換には別途費用が必要となります。 ● SupportDesk契約(サーバリペア)をのぞくは、定期検核時に本製品の予防交換を実施し、商品良好な状態に保ちます。
- 商品保守サポート期間は、お客様ご購入後5年間です。
- 当社からお客様指定場所へ機器を納入する場合、別途送料が必要となります。なお、配送料の詳細につきましては、当社営業または販売パートナーまで、お問い合わせください。 ※このカタログのハードディスク等の容量表記は1TB=1000Byte、1GB=1000Byte換算値です。1TB=1024、1GB=1024Byte換算のものとは表記上同容量でも、実容量は少なくなりますのでご注意ください。
- 本製品は日本国内仕様です。当社は本製品に対する海外での保守サービスおよび技術サポートはおこなっておりません。

## グリーン製品

### ■ 「グリーン製品」の提供

当社の厳しい環境評価基準(省資源化、リサイクル設計、化学物質含有/使用規制、省エネルギー、環境情報の提供、など)をクリアした地球に優しい、環境への負荷の少ない「グリーン製品」として提供しています。

富士通の環境についての取り組みの詳細は、  
富士通ホームページ「環境のコーナー」をご覧ください。



「このマークは富士通株式会社のグリーン製品の評価基準に適合したグリーン製品に表示しています。」

<http://jp.fujitsu.com/about/csr/eco>

## 廃棄・譲渡の際のハードディスク内データ消去について

ご使用になっていたPRIMERGYを廃棄・譲渡する際には、お客様の責任でハードディスクに記録された全データを消去することを強く推奨します。詳細につきましては、「FMWORLD.NET」(<http://www.fmwORLD.net/biz/primergy/note/>)をご覧ください。

安全に関するご注意	ご使用の際は、マニュアルの「安全上のご注意」をよくお読みの上、正しくお使いください。
	水、湿気、湯気、ほこり、油煙などの多い場所に設置しないでください。火災、故障、感電などの原因となることがあります。表示された正しい電源・電圧でお使いください。

PRIMERGYについてのお問い合わせ、ご用命は、下記にお申し付けください。

<p>■ このカタログは、2005年7月現在のものです。改良のため予告なしに仕様・デザイン等を変更することがあります。 ■ 印刷の都合によりカタログの商品写真と実物は色相が異なる場合があります。</p> <p>■ このカタログは、100%再生紙及び石油系溶剤比率15%以下のインクを使用しています。</p>
---

### ■ 省エネルギー基準達成率

このカタログに記載した製品は、省エネ法(エネルギーの合理化に関する法律)で定められた、2005年度までに達成しなければならぬ目標基準値を500%以上達成した製品です。



省エネルギー基準達成率の「AAA」は500%以上であることを示します。

### ■ マニュアルの電子化

自然保護、環境への配慮より、紙資源の節約への貢献を目的として、従来の印刷マニュアルを必要最小限におさへ、電子データ(PDF)で提供しています。

● インターネット情報ページ 「FMWORLD.NET」

<http://www.fmwORLD.net/biz/primergy/>

● SupportDesk紹介ページ 「製品サポート」

<http://segrow.fujitsu.com/fs/>

## 富士通株式会社

■ 質問、ご相談は下記の窓口まで。

プラットフォームソリューションセンター

プロダクトマーケティング統括部 PRIMERGY部

〒105-7123 東京都港区東新橋1-5-2 汐留シティセンター

TEL. (03) 6252-2657