

富士通IAサーバ プライマジー

PRIMERGY

## RX100 S2 1WAY

ハイパー・スレディング・テクノロジー対応

インテル® Pentium®4 プロセッサ 3EGHz

インテル® Celeron® D プロセッサ 330 [2.66GHz]

HDD 2ベイ (MAX 293.6GB)

256MB (~4GB) DDR SDRAM

PCI×2スロット

オンボード 1000BASE-T×2



## 厚さ1U (約4.5cm)の 1WAY・薄型ラックマウント専用サーバ『RX100 S2』

### 省スペースでのサーバ導入を実現

薄型CD-ROM/FDD、LowProfileメモリモジュール等、最新技術を採用して徹底したスリム化を追求。サーバの持つ信頼性、拡張性をそのままに厚さ1U (約4.5cm)の薄型設計を実現しています。Webサーバ等のシステムのフロントエンドとして最適な製品です。

### 高速/高性能なシステムを実現するアーキテクチャー

#### ■ インテル® Pentium®4 プロセッサを搭載。

CPUには、ハイパー・スレディング・テクノロジー対応 インテル® Pentium®4 プロセッサ3EGHz、インテル® Celeron® D プロセッサ 330 [2.66GHz]を採用。NetBurst™ マイクロアーキテクチャー、ハイパー・スレディング・テクノロジー<sup>\*1\*</sup>により、処理性能の向上を実現します。大容量の2次キャッシュ(1MB)<sup>\*2</sup>を搭載しているため、キャッシュの使用頻度の高いアプリケーションでの性能向上に大きな効果があります。また、800MHz (最大 6.4GB/s)の高速フロントサイドバスをサポートするインテル社製のチップセット「E7210」を採用することで、優れたパフォーマンスを発揮します。

\*1:物理的に1つのプロセッサを論理的に2つのプロセッサとして動作させる技術  
\*2:インテル® Pentium®4 プロセッサの場合



インテル®  
Pentium®4 プロセッサ

#### ■ 高速なメモリアクセス

メモリモジュールに、DDR SDRAM (PC3200)を採用し、最大3.2GB/sの高速メモリアクセスを可能にしています。

#### ■ 高速ネットワークを実現するGigabit-LANをオンボードでサポート

オンボード上に1000BASE-TのLANポートを2ポート標準装備。1Gbpsの高速データ転送を実現します。

### サーバの信頼を支えるテクノロジー

#### ■ SCSIディスクのサポート

エントリーサーバでも高性能、高品質なSCSIディスクをサポートしました。

#### ■ アレイコントローラカードを搭載したタイプを提供

SCSIアレイコントローラカードにより、RAID 0,1のアレイ構成が可能です。また、標準でSCSIアレイコントローラカードを搭載したアレイタイプもご用意しており、ハードディスク障害によるデータの消失を防ぎ、信頼性の高いシステムを構築いただけます。

## サーバ監視ソフト「ServerView」により、安定稼働を支援

「ServerView」は、サーバのイメージ通りに状態監視が可能なサーバ監視ソフトウェアです。「ServerView」により、CPU、メモリ、ハードディスク、ファンの稼働状況、筐体内の温度や電圧等の変位などのサーバステータスを確実に把握することで、安定稼働を強力に支援し、容易かつ確実なサーバの運用管理を実現します。万が一トラブルが発生した場合も、速やかにサーバ管理者への通知をおこなうとともに、早期原因究明を支援するため、サーバ情報のロギングやレポート機能を提供します。

## ● 予防保守機能「PDA」\*によりシステムダウンを未然に防止

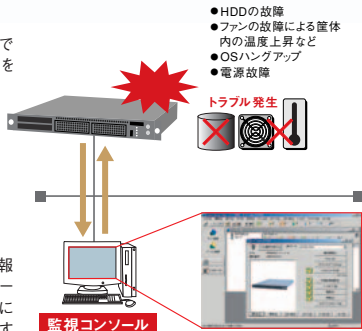
システムダウンの原因となる前兆を的確にとらえ、「ServerView」で監視コンソールにて通知。対象部品の予防交換により、システムダウンを未然に防ぐことが可能です。

- 電源電圧、CPU温度を常時監視
  - 訂正可能なメモリエラーの異常検知
  - [S.M.A.R.T.]によるハードディスク内部エラーの統計的監視
- \*PDA:Pre-failure Detection Analysis

## ● SupportDeskの「リモート通報機能」により

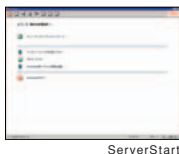
### トラブルの未然防止/早期解決を支援

保守・運用支援サービス「SupportDesk」ご契約により、「リモート通報機能」を標準提供します。サーバの障害予兆/異常情報を富士通サポートセンターに自動通報。システム管理者に代わり通報情報を即座に解析、適切に対応することで、お客様システムの安定稼働を実現します。



## ■ セットアップ支援ツール「ServerStart」により、容易な導入を実現

ハードウェアの設定やOSのインストールを容易におこなうセットアップ支援ツール「ServerStart」を標準で提供。セットアップの操作を簡略化した最適なドライバの確実なインストールをおこない、容易な導入を実現します。



## ■ 「UpdateSite」を利用した安定稼働の実現

「UpdateSite」\*の利用により、最新の修正情報を検索し、適用することができます。トラブルの未然防止を図り、システム管理者の負担を軽減します。

- Windows環境: 「UpdateSite」のご利用にあたり、「UpdateAdvisor」が必要となります。「UpdateAdvisor」はサーバ本体に標準添付しております。ご利用には、Azby Enterprise会員登録(無償)または、SupportDesk契約(有償)が必要です。
- Linux環境: 「UpdateSite」のご利用には、SupportDesk契約(有償)が必要です。

## ■ 中小規模業務に最適なLinuxの提供

高い信頼性、充実したソフトウェアの品揃えに加え、安定性の高い最新のRed Hat Enterprise Linux ES (v.3 for x86)のインストール代行サービスをバンドルしたタイプを提供。中小規模のWebサーバ、Proxyサーバなどに最適です。さらに、保守・運用支援サービス「SupportDesk」をご用意しています。Linuxサポートに加え、ハードウェアサポートにも一括で対応し、システムの安定稼働を実現します。

- SupportDeskサービスを複数年分(3年/4年/5年)パック化した「SupportDeskパック」もご用意しています。

## ■ お客様のニーズに合わせて組み立て、お届けするサービスを実施

PRIMERGYではカスタムメイドを実施。基本タイプにオプション製品を実装して出荷することが可能です(無償)\*。また、お客様の要望に応じたRAIDの設定、ラックへの搭載等をカスタムメイドセンターにて実施する「カスタムメイドプラスサービス」(有償)を提供しております。これらのサービスにより、お客様の導入時における作業と時間を軽減・短縮し、お客様に最適なシステム構成を無駄なく組むことが可能です。

\*一部カスタムメイドの対象外のオプションもあります。

## ■ 標準保証の延長を実現

1年間の標準保証を3年間に延長する保証延長(有償)をご用意。お買い上げ日より3年間、ハードウェア\*のトラブルに対して、電話による診断、修理が必要な場合には、翌営業日以降に訪問修理が受けられます。また、当日訪問修理、24時間365日サポート、OSまで含めたサポートなどをおこなう、「SupportDesk」などの各種サービスもご用意しています。

- 【受付時間帯】月曜～金曜 9:00～17:00 (祝日および年末年始除く)
- 保証延長規定につきましては、[http://www.fmworld.net/biz/primergy/support/support\\_extend/](http://www.fmworld.net/biz/primergy/support/support_extend/)を参照ください。
- \*ディスプレイなど一部対象外の製品があります。

## RX100 S2 仕様一覧

品名/モデル	PRIMERGY RX100 S2			
タイプ名称	ディスクレスタイプ(*2)	Windows Server™ 2003 アレイタイプ -73GBx2/147GBx2 (RAID1) (*9)	Windows® 2000 Server アレイタイプ -73GBx2 (RAID1)	Linuxインストール代行サービス バンドルタイプ/アレイ -73GBx2/147GBx2 (RAID1)
型名	Celeron® D330 [2.66GHz]モデル	PGR1023AA	PGR10237S/4S	PGR10237K
CPU (内蔵キャッシュメモリ)	ハイパースレッディング・テクノロジー対応 インテル® Pentium® 4 プロセッサ 3GHz (2次キャッシュ:1MB) (*1) / インテル® Celeron® D プロセッサ 330 [2.66GHz] (2次キャッシュ:256KB)			
プロセッサ数	1			
システムバス (FSB)	800MHz / 533MHz			
メインメモリ	256MB (最大4GB) DDR SDRAM (ECC機能付)			
内蔵FDD	3.5インチ (1.44MB / 720KB)			
内蔵HDD	標準	—	73GB (10,000rpm) x2 <RAID1>	73GB (10,000rpm) x2 / 146.8GB (10,000rpm) x2 <RAID1>
最大	—	293.6GB	—	—
内蔵CD-ROM	オプション			
画面制御機能	VGA / SVGA (VRAM容量 8MB)			
グラフィック表示機能 (*3)	640X480 / 800X600 / 1024X768 / 1280X1024ドット			
インターフェース	CRT (アナログRGB)、シリアルポート (D-SUB9ピン)、USB x3、キーボード (PS/2タイプ Mini DIN6ピン)、マウス (PS/2タイプ Mini DIN6ピン)			
ネットワーク (オプション)	2ポート (1000BASE-T / 100BASE-TX / 10BASE-T 択一、自動認識)			
拡張バススロット	PCI x2 [64bit / 66MHz x2 (内1つはLow Profile)] (*4)			
ストレージ	内蔵 (HD専用、3.5インチ)	2		
ベイ	空き	—		
アレイコントローラ	オプション			
キーボード/マウス	オプション			
サーバ監視ソフト	ServerView標準添付			
電源	入力電圧 (周波数) / 入力コンセント	AC100V (50/60Hz) / 二極接地型 x1		
	消費電力 / 発熱量	最大 260W / 936kJ/h		
	冗長電源 / 冗長ファン	—		
エネルギー消費効率 (*5)	ハイパースレッディング・テクノロジー対応 インテル® Pentium® 4 プロセッサ 3GHz:0.014、インテル® Celeron® D プロセッサ 330 [2.66GHz]:0.012 (J区)			
使用環境	周囲温度 10～35℃、湿度 20～80% (但し、結露しないこと)			
外形寸法 [WxDxH (mm)]	429 (482 [突起部含む]) × 562 (596 [突起部含む]) × 42 (1U)			
質量	最大 13kg			
インストールOS	—	Windows Server™ 2003, Standard Edition (*6)	Windows® 2000 Server (*6)	Red Hat Enterprise Linux ES (v. 3 for x86) (*7)
サポートOS (*8)	Windows Server™ 2003, Standard Edition / Windows® 2000 Server / Red Hat Enterprise Linux ES (v. 3 for x86)			

- \*ラックは別途手配が必要です。
- \*本装置の騒音値は、実測値約51.5dBとなっており、専用室への設置を推奨します。オフィスへの設置の際は、設置環境を十分ご注意の上、導入願います。
- \*1) 基本CPU交換機構 (PGBFU22/WL) により、標準搭載CPU (インテル® Celeron® D プロセッサ 330 [2.66GHz]) をハイパー・スレッディング・テクノロジー対応インテル® Pentium® 4 プロセッサ 3GHzに変更可能です。
- \*2) 本機の初期稼働時に内蔵ハードディスクおよび内蔵ハードディスク接続用のSCSIカード (PGB130L) あるいはSCSIアレイコントローラカード (PGB141C1L) をカスタムメイドで同時手配する必要があります。
- \*3) 実際に表示可能な解像度/色数は、接続されるディスプレイの機能、およびOSにより異なります。
- \*4) アレイタイプはアレイコントローラカードで64bit/66MHzを1スロット占有済み。
- \*5) エネルギー消費効率は省エネ法で定める測定方法により測定した消費電力を、省エネ法で定める標準性能値で除したものです。
- \*6) (1) OSはあらかじめハードディスク内にインストールされて出荷されますが、環境設定等の作業は必要です。
- (2) OSのパッケージ (マニュアル/媒体等) は本体に同梱されています。
- (3) Windows® 2000 Serverは5クイアントライセンス付きです。
- (4) Windows Server™ 2003, Standard Editionは5クイアントライセンス付きです。
- \*7) インストール代行サービスをバンドル。
- \*8) Linuxインストール代行サービスバンドルタイプ以外のタイプでは、Linuxのドライバは添付されていません。Linux関連情報につきましては、<http://www.fmworld.net/biz/primergy/linux/>を参照ください。
- \*9) Windows Server™ 2003, Standard Editionのダウンロード権を使用してWindows® 2000 Serverをインストールすることができます。この際のメディアとプロダクトキーはWindows® 2000 Serverのパッケージ、Open License、Select、他のPRIMERGYのWindows® 2000 Serverプレインストールタイプに添付されているものをご使用ください。
- Intel, Pentium, Celeronは、米国インテル社の登録商標です。● Microsoft, Windows, Windows Serverは、米国Microsoft Corporationの米国およびその他の国における登録商標または商標です。● Red Hat, RPMおよびRed Hat Enterpriseの商標とロゴは、Red Hat, Inc.の米国およびその他の国における登録商標あるいは商標です。● 記載されている会社名、製品名は各社の登録商標または商標です。● 商品には、定期的な交換が必要部品が含まれており、交換には別途費用が必要となります。なお、SupportDesk契約 (オプション) をのぞく限り、定期点検時に本製品の予防交換を実施し、商品を良好な状態に保ちます。
- 商品の保守サポート期間は、お客様の購入後5年間です。
- 当社からお客様指定場所へ機器を納入する場合、別途送料が必要となります。なお、別途送料の詳細につきましては、担当営業または販売パートナーまでお問い合わせください。
- このカタログのハードディスク等の容量表記は1GB=1000Byte換算です。1GB=1024Byte換算のものとは表記上同容量でも、実容量は少なくなりますのでご注意ください。● 周辺機器への接続については「PRIMERGYシステム構成図」等をご参照ください。● 本製品は日本国内仕様です。当社は本製品に対する海外での保守サービスおよび技術サポートは行っていません。

## グリーン製品

### ■ 「グリーン製品」の提供

当社の厳しい環境評価基準 (省資源化、リサイクル設計、化学物質含有/使用規制、省エネルギー、環境情報の提供、など) をクリアした地球に優しい、環境への負荷の少ない「グリーン製品」として提供しています。



「このマークは富士通株式会社のグリーン製品の評価基準に適合したグリーン製品に表示しています。」

富士通の環境についての取り組みの詳細は、[富士通ホームページ「環境のコーナー」](http://www.fujitsu.com/about/csr/eco)をご覧ください。

<http://jp.fujitsu.com/about/csr/eco>

### ■ 省エネルギー基準達成率

このカタログに記載した製品は、省エネ法 (エネルギーの合理化に関する法律) で定められた、2005年度までに達成しなければならない目標基準値を50%以上達成した製品です。



省エネルギー基準達成率の「AAA」は50%以上であることを示します。

### ■ マニュアルの電子化

自然保護、環境への配慮より、紙資源の節約への貢献を目的として、従来の印刷マニュアルを必要最小限におさえ、電子データ (PDF) で提供しています。

## 廃棄・譲渡の際のハードディスク内データ消去について

ご使用になっていたPRIMERGYを廃棄・譲渡する際には、お客様の責任でハードディスクに記録された全データを消去することを強く推奨します。詳細につきましては、「FMWORLD.NET」 (<http://www.fmworld.net/biz/primergy/note/>) をご覧ください。

- インターネット情報ページ 「FMWORLD.NET」

<http://www.fmworld.net/biz/primergy/>

- SupportDesk紹介ページ 「製品サポート」

<http://segrou.fujitsu.com/fs/>

## 安全に関するご注意

ご使用の際は、マニュアルの「安全上のご注意」をよくお読みの上、正しくお使いください。

水、湿気、湯気、ほこり、油煙などの多い場所に設置しないでください。火災、故障、感電などの原因となることがあります。表示された正しい電源・電圧でお使いください。

PRIMERGYについてのお問い合わせ、ご用命は、下記にお申し付けください。

## 富士通株式会社

■ 質問、ご相談は下記の窓口まで。  
プラットフォームソリューションセンター  
プロダクトマーケティング統括部 PRIMERGY部  
〒105-7123 東京都港区東新橋1-5-2 汐留シティセンター  
TEL. (03) 6252-2657