

富士通 IA サーバ プライマジー

PRIMERGY

TX200 S2 **2WAY**64ビット インテル® Xeon™ プロセッサ
3.60EGHz / 3.20EGHz / 3EGHz / 3DGHz

512MB (~6GB) DDR SDRAM

オンボード Ultra320 SCSI×2

HDD 6ベイ/9ベイ* (MAX1321.2GB)
*オプション適用時

オンボード 1000BASE-T

PCI-X 対応

冗長電源 / 冗長ファン対応
*オプション適用時64ビット インテル® Xeon™ プロセッサ 3.60EGHz / 3.20EGHz / 3EGHz / 3DGHzを
搭載した、2WAY・ミッドレンジサーバ『TX200 S2』

高速/高性能、拡張性の高いシステムを実現するアーキテクチャー

■ 64ビット インテル® Xeon™ プロセッサを搭載

インテル® エクステンデッド・メモリ64テクノロジー(インテル® EM64T)に対応した、最新CPU 64ビット インテル® Xeon™ プロセッサ、およびフロントサイドバス800MHz (最大6.4GB/s)をサポートするインテル®「E7320」チップセットを搭載することにより、64ビットへのスムーズな移行環境を提供します。従来の32ビット環境と比べ、64ビット環境ではメモリ・アドレス空間が64ビットへと拡張されるため、多くのメモリ容量が要求されるアプリケーションで優れたパフォーマンスを発揮します。また、32ビット・アプリケーションを64ビット環境で実行することができるため、既存の資産を無駄にすることなく性能の向上が図れます。

*:64ビット環境で使用するには、別途、EM64Tに対応したOSが必要。
上記OSは今後サポート予定。



64ビット インテル® Xeon™ プロセッサ

■ オンボードSCSIを2ポート装備

最大320MB/sの転送速度を持つ「Ultra320 SCSI」の採用(オンボード)、および15,000回転の高速ハードディスクの採用(オプション)により、高速データ転送を実現します。また、ホットプラグ対応の大容量ハードディスク146.8GBを最大9台搭載することで1,321.2GB*まで拡張可能です。 *オプションの内蔵ハードディスクユニットベイ変換機構(PG-BC101)適用時

■ 業界標準 I/Oバス「PCI-X」

133MHz 64bit (最大1,067MB/s)、100MHz 64bit (最大800MB/s)で動作する「PCI-X」*を標準装備。I/Oデバイスへのデータ転送速度が大幅に向上しました。 *PCI-Xに対応したカードが必要。

■ 高速ネットワークを実現するGigabit-LAN

1000BASE-TのLANポートを1ポート標準装備(オンボード)。最大1Gbpsの高速データ転送を実現します。

■ ラックマウントタイプの提供

ラックマウント変換機構により、ベディスタルタイプ(自立型)をラックマウントタイプに変換することが可能です。複数のサーバを導入する際に、ラックに搭載することで省スペース化を図ることができます。

サーバの信頼を支えるテクノロジー

■ メモリの信頼性を向上する「Chipkill機能」、「スベアメモリ機能」
DDR SDRAM (PC 2700)を用いたChipkillメモリ機能をサポート。メモリデータバスの連続した4bitに同時にエラーが発生しても訂正し、システム動作を継続させます。また、スベアメモリ機能により、エラーが発生したメモリをスベア用メモリにデータを復元後、OSを再起動することなくシステムから切り離すことによって、システムを継続して運転することができます。

■ 信頼性の高いハードウェアの冗長化
ハードディスク、電源ユニット*、ファン*の冗長化によりハードウェア故障時のシステムダウンを防止します。

*オプションのホットプラグ対応冗長化変換機構(PG-BRSU103)適用時。

冗長化変換機構



冗長ファン

ハードディスク

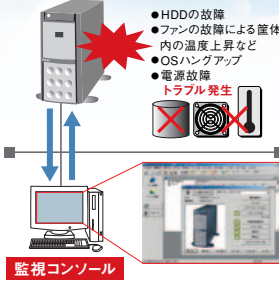
■サーバ監視ソフト「ServerView」により、安定稼働を支援

「ServerView」は、サーバのイメージ通りに状態監視が可能なサーバ監視ソフトウェアです。「ServerView」により、CPU、メモリ、ハードディスク、ファンの稼働状況、筐体内の温度や電圧等の変位などのサーバステータスを確実に把握することで、安定稼働を強力に支援し、容易かつ確実なサーバの運用管理を実現します。万が一トラブルが発生した場合も、速やかにサーバ管理者への通知をおこなうとともに、早期原因究明を支援するため、サーバ情報のロギングやレポート機能を提供します。

●予防保守機能「PDA」によりシステムダウンを未然に防止

システムダウンの原因となる前兆を的確にとらえ、「ServerView」で監視コンソールにて通知。対象部品の予防交換により、システムダウンを未然に防ぐことが可能です。

- 電源電圧、CPU温度を常時監視
 - 訂正可能なメモリエラーの異常検知
 - 「S.M.A.R.T.」によるハードディスク内部エラーの統計的監視
- *PDA:Pre-failure Detection Analysis



●SupportDeskの「リモート通報機能」によりトラブルの未然防止/早期解決を支援

保守・運用支援サービス「SupportDesk」ご契約により、「リモート通報機能」を標準提供します。サーバの障害予兆/異常情報を富士通サポートセンターに自動通報。システム管理者に代わり通報情報を即座に解析、適切に対応することで、お客様システムの安定稼働を実現します。

■セットアップ支援ツール「ServerStart」により、容易な導入を実現

ハードウェアの設定やOSのインストールを容易におこなうセットアップ支援ツール「ServerStart」を標準で提供。セットアップの操作を簡略化し最適なドライバの確実なインストールをおこない、容易な導入を実現します。

■「UpdateSite」を利用した安定稼働の実現

「UpdateSite」[®]の利用により、最新の修正情報を検索し、適用することができます。

トラブルの未然防止を図り、システム管理者の負担を軽減します。

- Windows環境:「UpdateSite」のご利用にあたり、「UpdateAdvisor」が必要となります。「UpdateAdvisor」はサーバ本体に標準添付しております。ご利用には、Azby Enterprise会員登録(無償)または、SupportDesk契約(有償)が必要です。
- Linux環境:「UpdateSite」のご利用には、SupportDesk契約(有償)が必要です。

■クラスタシステムに対応

TX200 S2では、クラスタサービスやネットワーク負荷分散機能を搭載したWindows Server[™] 2003, Enterprise Editionをインストールしたタイプを提供。信頼性、可用性、拡張性を必要とする、ミッションクリティカルなシステムを構築できます。また、当社メインフレーム技術を採用した「SafeCLUSTER」に対応しており、お客様の業務に合わせた最適なクラスタシステムを構築いただけます。

TX200 S2仕様一覧

品名/モデル		PRIMERGY TX200 S2									
タイプ名称	ディスクレイアウト	Windows Server [™] 2003 Enterprise Edition / Xeon [™] プロセッサ X3 (RAID5) (※1)	Linuxインストール 代行サービス パンドルタイプ/プレパンドルタイプ X3 (RAID5)	ディスクレイアウト	Windows Server [™] 2003 Enterprise Edition / Xeon [™] プロセッサ X2 (※1)	Windows [®] 2000 Server インストールタイプ	Windows Server [™] 2003 Enterprise Edition / Xeon [™] プロセッサ X3 (RAID5) (※1)	Linuxインストール パンドルタイプ	Linuxインストール パンドルタイプ/プレパンドルタイプ X3 (RAID5)		
型名	Xeon [™] 3EGHzモデル Xeon [™] 3DGHzモデル	PGT2021AA3	PGT2021T4S	PGT2021L4	PGT2023AA	PGT2023GS	PGT2023GK	PGT2023TS/4S2	PGT2023GL	PGT2023TL2/4L2	
CPU (内蔵キャッシュメモリ)	64ビットIntel [®] Xeon [™] プロセッサ 3DGHz (2次キャッシュ:1MB)	64ビットIntel [®] Xeon [™] プロセッサ 3.60EGHz(2次キャッシュ:2MB)(※1) / 3.20EGHz(2次キャッシュ:2MB)(※1) / 3EGHz(2次キャッシュ:2MB)									
プロセッサ数		1 (最大2)									
システムバス (FSB)		800MHz									
メインメモリ		512MB(最大6GB(※2)) DDR SDRAM, Chipkill対応									
内蔵FDD		3.5インチ (1.44MB / 720KB)									
内蔵HDD	標準	73.4GB (10,000rpm) X3 <RAID5>								73.4GB (10,000rpm) X1	73.4GB (10,000rpm) X3 <RAID5>
	最大	880.8GB (オプションの内蔵ハードディスクユニットベイ交換機適用時:1321.2GB)									
内蔵CD-ROM		標準搭載 (24倍速)									
画面制御機能		VGA / SVGA (VRAM容量 8MB)									
グラフィック表示機能 (※3)		640X480 / 800X600 / 1024X768 / 1280X1024ドット									
インターフェース		CRT(アナログRGB), シリアルポート(D-SUB9ピン) X2, パラレルポート(オプション)(※4), USB X3, キーボード (PS/2タイプ/Mini DIN6ピン), マウス (PS/2タイプ/Mini DIN6ピン)									
SCSIインターフェース (オンボード)		Ultra 320 SCSI X2ch									
ネットワーク (オンボード)		1ポート(1000BASE-T / 100BASE-TX / 10BASE-T 併用, 自動認識)									
拡張バススロット		PCI-X x4 [64bit/133MHz x2(※5), 64bit/100MHz x2(※5)] PCI x1 [32bit/33MHz x1] (アライトタイプはSCSITライコンローラカード (PG-142E3)で64bit/100MHzを1スロット占有)									
ストレージベイ	フロント(5インチ) 内蔵 (HD専用, 3.5インチ) 空き	6	3	6	5	3	5	3	3		
SCSITライコンローラ	オプション	標準搭載	オプション			標準搭載	オプション	標準搭載	標準搭載		
キーボード/マウス		標準添付(※6)									
サーバ監視ソフト		ServerView標準添付									
電源	入力電圧(国産電圧)/入力コンセント 消費電力/発熱量 冗長電源/冗長ファン	AC100V (50/60Hz) / 二極接続型 X1 (冗長化交換機適用時:二極接続型 X2) 最大 550W / 1,980kJ/h オプション(※7)									
エネルギー消費効率(※8)		64ビットIntel [®] Xeon [™] プロセッサ 3DGHz:0.0119 (G区分) / 64ビットIntel [®] Xeon [™] プロセッサ 3.60EGHz:0.0102 / 3.20EGHz:0.0113 / 3EGHz:0.0121 (G区分)									
使用環境		周囲温度 10~35℃, 湿度 20~80% (但し、結露しないこと)									
外形寸法 [WxDxH(mm)]		174 (286 [転倒防止足含む]) X 753 X 474 (ラックマウントタイプは、483 X 699 [750 [突起部含む]) X 177 (4U))									
質量		最大 38kg (ラックマウントタイプは、最大 40kg)									
インストールOS		Windows Server [™] 2003, Standard Edition (※9)	Red Hat Enterprise Linux ES v3 for x86 (※10)		Windows Server [™] 2003, Standard Edition (※9)	Windows [®] 2000 Server (※9)	Windows Server [™] 2003, Standard Edition (※9)		Red Hat Enterprise Linux ES (v.3 for x86) (※10)		
サポートOS (※11)		Windows Server [™] 2003, Standard Edition / Windows Server [™] 2003, Enterprise Edition / Windows [®] 2000 Server / Windows [®] 2000 Advanced Server / Red Hat Enterprise Linux AS (v.3 for x86) / Red Hat Enterprise Linux ES (v.3 for x86)									

*ラックマウント交換機 (PG-R1CK18/PGBR1CK18)により、全タイプラックマウントタイプに変更可能です。(ラックは別途手配が必要)

- ※1) 基本CPU交換機 (PGBRU234)により、標準搭載CPUを64ビット Intel[®] Xeon[™] プロセッサ X3 (RAID5)に変更可能です。
- (2) 基本CPU交換機 (PGBFU233)により、標準搭載CPUを64ビット Intel[®] Xeon[™] プロセッサ X3, 3.20EGHzに変更可能です。

※2) OSにより使用可能なメモリ容量が異なります。

※3) 実際に表示可能な解像度/色数は、接続されるディスプレイの機能、およびOSにより異なります。

※4) 増設用パラレルポート (PG-PP02)の適用によりパラレルポート X1 (D-SUB25ピン)の増設が可能です。

※5) PCIカードの搭載枚数および仕様により、動作周波数が変動します。

※6) フックタイプ交換機 (PGBR1CK18)にてラックマウントタイプに変更した場合は、キーボードは別途手配する必要があります。

※7) 冗長化交換機 (PGBRU103)の適用により電源、ファンの冗長化が可能です。

※8) エネルギー消費効率とは省エネ法で定める測定方法により測定した消費電力を、省エネ法で定める複合理論性能で除したものです。

※9) (1) OSインストール時にハードディスク内にインストールされて出荷されますが、環境設定等の作業は必要です。

(2) OSのパッケージ(マニュアル/媒体等)は本体に同梱されています。

(3) Windows[®] 2000 Serverは5クライアントライセンス付きです。

(4) Windows Server[™] 2003, Standard Editionは5クライアントライセンス付きです。

(5) Windows Server[™] 2003, Standard Editionは、基本Windows OS交換機 (PGBSUW2)により、Windows Server[™] 2003, Enterprise Edition (25クライアントライセンス)に交換可能です。

※10) インストール代行サービスはバンドル。

※11) (1) Linuxインストール代行サービスはバンドルタイプ以外のタイプでは、Linuxのドライバは添付していません。

(2) Linuxインストール代行サービスはバンドルタイプでは、Red Hat Enterprise Linux AS (v.3 for x86)のドライバは添付していません。

Linux関連情報につきましては、<http://www.fmwORLD.net/biz/primergy/linux/>を参照ください。

※12) Windows Server[™] 2003, Standard Editionのダウンロード機能を使用し、Windows[®] 2000 Serverをインストールすることができます。その際のメディアとプロダクトキーはWindows[®] 2000 Serverのパッケージ、Open License, Select, のPRIMERGYのWindows[®] 2000 Serverのインストールタイプに添付されています。

このPRIMERGYのWindows[®] 2000 Serverのインストールタイプに添付されているものをご利用ください。またWindows Server[™] 2003, Enterprise Editionのダウンロード機能を使用してWindows[®] 2000 Advanced Serverをインストールする場合についても同様です。

●Intel, Xeonは、米国インテル社の登録商標または商標です。●Microsoft, Windows, Windows Serverは、米国Microsoft Corporationの米国およびその他の国における登録商標または商標です。●Red Hat RPMおよびRed Hatをベースとした全ての商標とロゴは、Red Hat, Inc.の米国およびその他の国における登録商標または商標です。

●記載されている会社名、製品名はお客様の登録商標または商標です。

●商品名は、定期的に交換が必要となる部品が含まれており、交換には別途費用が必要となります。なお、SupportDesk契約(オプション)が有効な場合は、定期点検時に本製品の予防交換を実施し、商品良好な状態に保ちます。

●商品の保証/サポート期間は、お客様の購入後5年間です。

●当社の各種保証/サポート/修理サービスは、別途送料が必要となります。なお、配送料の詳細につきましては、当社営業または販売パートナーまでお問い合わせください。

●このカタログのハードディスク等の容量表記は1GB=1000Byteを標準としています。1GB=1024Byte換算のものとは表記上容量でも、実容量は少なくなりますので注意ください。

※周辺機器との接続については「PRIMERGYシステム構成図」等をご参照ください。

※本製品は日本国内仕様です。当社では本製品に対する海外での保守サービスおよび技術サポートはあてられていません。

グリーン製品

「グリーン製品」の提供

当社の厳しい環境評価基準(省資源化、リサイクル設計、化学物質含有/使用規制、省エネルギー、環境情報の提供、など)をクリアした地球に優しい、環境への負荷の少ない「グリーン製品」として提供しています。



「このマークは富士通株式会社のグリーン製品の評価基準に適合したグリーン製品に表示しています。」

富士通の環境についての取り組みの詳細は、富士通ホームページ「環境のコーナー」をご覧ください。

<http://eco.fujitsu.com/jp/>

廃棄・譲渡の際のハードディスク内データ消去について

ご使用になっていたPRIMERGYを廃棄・譲渡する際には、お客様の責任でハードディスクに記録された全データを消去することを強く推奨します。詳細につきましては、「FMWORLD.NET」(<http://www.fmwORLD.net/biz/primergy/note/>)をご覧ください。

安全に関するご注意	ご使用の際は、マニュアルの「安全上のご注意」をよくお読みの上、正しくお使いください。
	水、湿気、湯気、ほこり、油煙などの多い場所に設置しないでください。火災、故障、感電などの原因となることがあります。表示された正しい電源・電圧でお使いください。

PRIMERGYについてのお問い合わせ、ご用命は、下記にお申し付けください。

省エネルギー基準達成率

このカタログに記載した製品は、省エネ法(エネルギーの合理化に関する法律)で定められた、2005年度までに達成しなければならない目標基準値を50.0%以上達成した製品です。



省エネルギー基準達成率の「AAA」は50.0%以上であることを示します。

マニュアルの電子化

自然保護、環境への配慮より、紙資源の節約を目的として、従来の印刷マニュアルを必要最小限におさへ、電子データ(PDF)で提供しています。

●インターネット情報ページ「FMWORLD.NET」

<http://www.fmwORLD.net/biz/primergy/>

●SupportDesk紹介ページ「製品サポート」

<http://segrow.fujitsu.com/fs/>

富士通株式会社

■質問、ご相談は下記の窓口まで。
 プラットフォームソリューションセンター
 プロダクトマーケティング統括部 PRIMERGY部
 〒105-7123 東京都港区東新橋1-5-2 汐留シティセンター
 TEL. (03) 6252-2657