

富士通 IA サーバ プライマジー

PRIMERGY

TX150 1WAY

Pentium®4 3.06GHz/2.66GHz 256MB(～4GB) DDR SDRAM
 HDD[SCSI]4ベイ(MAX587.2GB) オンボードUltra320 SCSI
 [IDE]2ベイ(MAX240.0GB) PCI×5スロット
 オンボード1000BASE-T



インテル® Pentium® 4 3.06GHz / 2.66GHzを搭載した 1WAY・エントリーサーバ『TX150』

高速/高性能、拡張性の高いシステムを実現するアーキテクチャー

■インテル® Pentium® 4 プロセッサを搭載

CPUには、インテル® Pentium® 4 3.06GHz/2.66GHzを採用。NetBurst™ マイクロアーキテクチャー、ハイバースレップデインクテクノロジー*1*2により、処理性能の向上を実現します。ファイル/プリンタサーバなどワークグループサーバとして、コストパフォーマンスの高いシステムをご提供します。



Pentium®4 プロセッサ

*1:物理的に1つのプロセッサを論理的に2つのプロセッサとして動作させる技術 *2:Pentium® 4 3.06GHz搭載時

■高速なメモリアクセス

メモリモジュールに、DDR SDRAMを採用し、最大2.1GB/sの高速メモリアクセスを可能にしています。

■高速データ転送を実現する「Ultra320 SCSI」

SCSIタイプでは、最大320MB/sの転送速度を持つ「Ultra320 SCSI」を採用(オンボード)。高速データ転送を実現します。大容量のハードディスク146.8GBを4台まで搭載することができ、最大587.2GBまで拡張可能です。

■オンボードにSCSIコントローラを装備

SCSIコントローラを標準で装備。PCIスロットを占有することなく、SCSIタイプでHDDの接続が可能。また、IDEタイプでは内蔵バックアップ装置の接続が可能です。

■高速ネットワークを実現するGigabit-LANをオンボードでサポート

オンボード上に1000BASE-TのLANポートを1ポート標準装備。1Gbpsの高速データ転送を実現します。

サーバの信頼を支えるテクノロジー

■「アレイコントローラカード」を搭載したタイプを提供

SCSIタイプでは、低価格のSCSIアレイコントローラカードにより、RAID 0,1,5のアレイ構成が可能です。さらに、ホットプラグに対応したハードディスクにより、万が一の故障の際にも運用中に交換することができます。また、IDEハードディスクを使用したシステムにおいても、IDE-RAID1アレイタイプを利用することにより、より信頼性の高いシステムの構築を実現します。

■サーバ監視ソフト「ServerView」により、安定稼働を支援

「ServerView」は、サーバのイメージ通りに状態監視が可能なサーバ監視ソフトウェアです。「ServerView」により、CPU、メモリ、ハードディスク、ファンの稼働状況、筐体内の温度や電圧等の変位などのサーバステータスを確実に把握することで、安定稼働を強力に支援し、容易かつ確実なサーバの運用管理を実現します。万が一トラブルが発生した場合も、速やかにサーバ管理者への通知をおこなうとともに、早期原因究明を支援するため、サーバ情報のロギングやレポート生成機能を提供します。

●予防保守機能「PDA」によりシステムダウンを未然に防止

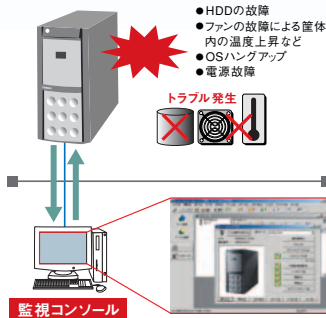
システムダウンの原因となる前兆を的確にとらえ、「ServerView」で監視コンソールに通知。対象部品の予防交換により、システムダウンを未然に防ぐことが可能です。

●SupportDeskの「リモート通報機能」によりトラブルの未然防止/早期解決を実現

保守・運用支援サービス「SupportDesk」ご契約により、「リモート通報機能」を標準提供します。サーバの障害予兆/異常情報を富士通サポートセンターに自動通報。システム管理者に代わり通報情報を即座に解析、適切に対応することで、お客様システムの安定稼働を実現します。

■セットアップ支援ツール「ServerStart」により、容易な導入を実現

ハードウェアの設定やOSのインストールを容易におこなうセットアップ支援ツール「ServerStart」を標準で提供。セットアップの操作を簡略化し最適なドライブの確実なインストールをおこなひ、容易な導入を実現します。



■お客様のニーズに合わせて組み立て、お届けするサービスを実施

PRIMERGYでは全モデルでカスタムメイドを実施。基本タイプにオプション製品を装着して出荷することが可能です(無償)*。また、お客様の要望に応じたRAIDの設定等をカスタムメイドセンターにて実施する「カスタムメイドプラスサービス」(有償)を提供しております。これらのサービスにより、お客様の導入時における作業と時間を軽減・短縮し、お客様に最適なシステム構成を無駄なく組むことが可能です。*一部カスタムメイドの対象外のオプションもあります。

■部門サーバなど中小規模業務に最適なLinuxを提供

高い信頼性、充実したミドルウェアの品揃えに加え、安定性の高い最新のRed Hat Enterprise Linux ES (v.3)のインストール代行サービスをバンドルしたタイプを提供。小規模のアプリケーションサーバとして使用することができます。さらに、保守・運用支援サービス「SupportDesk」をご用意しています。Linuxサポートに加え、ハードウェアサポートにも一括で対応し、システムの安定稼働を実現します。

■「オンサイトリペア平日3年付きタイプ」の提供

ハードウェアトラブルに迅速対応する安心サービス「SupportDeskバック オンサイトリペア」を製品にバンドル。当日オンサイト修理、お客様専用ホームページでの運用支援情報の提供、トラブルのリモート通報などのサポートをお求めやすい価格でセット化したタイプです。

●サービス期間:3年 サービス時間帯:月曜～金曜 8:30～19:00(祝日および年末年始除く)
※定期点検、OSのQ&A/トラブル解決支援は含まれておりません。
リモート通報の通報内容はサーバの異常情報となります。

TX150仕様一覧

品名/モデル	PRIMERGY TX150													
	IDEタイプ							SCSIタイプ						
タイプ名称	HDタイプ (IDE)	Windows Server® 2003 インストールタイプ (#11)	Windows® 2000 Server インストールタイプ	Windows® Server 2003 IDE-RAID1 アレイタイプ	Windows® 2000 Server IDE-RAID1 アレイタイプ	Linux インストール代行サービスバンドルタイプ	Linuxインストール代行サービスバンドルタイプ (RAID1)	ディスクレスタイプ (SCSI)	Windows Server® 2003 アレイタイプ (RAID5)	Windows Server® 2003 アレイタイプ (RAID5)	Windows® 2000 Server アレイタイプ (RAID5)	Windows® 2000 Server アレイタイプ (RAID5)	Linuxインストール代行サービスバンドルタイプ (RAID5)	Linuxインストール代行サービスバンドルタイプ (RAID5)
型名	Pentium®4.2.66GHzモデル	PGT1513HA	PGT1513HS	PGT1513HK2	PGT1513DS	PGT1513DK2	PGT1513HL2	PGT1513DL2	PGT1513AA	PGT1513BS	PGT1513BR	PGT1513BK2	PGT1513BJ2	PGT1513BL2
CPU (内蔵キャッシュメモリ)	Pentium®4 3.06GHz (#2) / 2.66GHz (512KB)													
プロセッサ数	1													
システムバス (FSB)	533MHz													
メインメモリ	256MB (最大4GB) DDR SDRAM (ECC機能付)													
内蔵FDD	3.5インチ (1.44MB/720KB)													
内蔵HDD	標準	80.0GB (E-IDE/7,200rpm) (#3)						80.0GB (E-IDE/7,200rpm) (#4)	80.0GB (E-IDE/7,200rpm) (#4)	—		36.4GB (10,000rpm) × 3 (RAID5)		
最大	240.0GB (SCSIハードディスクは搭載不可)													
内蔵CD-ROM	標準搭載 (48倍速) ※5インチベイに搭載済													
画面制御機能	VGA/SVGA (VRAM容量 8MB)													
グラフィック表示機能 (#5)	640×480/800×600/1024×768/1280×1024ドット													
インターフェース	CRT (アナログRGB)、シリアルポート×2 (D-SUB9ピン)、パラレルポート (D-SUB25ピン)、USB×3、キーボード (PS/2タイプ Mini DIN6ピン)、マウス (PS/2タイプ Mini DIN6ピン)													
SCSIインターフェース (オンボード)	Ultra 320 SCSI × 1ch													
ネットワーク (オンボード)	1ポート (1000BASE-T/100BASE-TX/10BASE-T 択一、自動認識)													
拡張バススロット	PCI×5 [64bit/33MHz×4, 32bit/33MHz×1] (アレイタイプはアレイコントローラードで64bit/33MHzを1スロット占有済)													
ストレージベイ	フロント (5インチ)	2		—		1		—		4		1		
内蔵 (HDD専用, 3.5インチ)	—													
空き	—													
アレイコントローラ	—	IDEアレイコントローラード標準搭載						—	IDEアレイコントローラード標準搭載		オプション		SCSIアレイコントローラード標準搭載	
キーボード/マウス	標準添付													
サーバ監視ソフト	ServerView 標準添付 (#6)													
電源	AC100V (50/60Hz) / 二極接地型×1 最大280W/1,008kVA/h													
電力消費/発熱量	—													
冗長電源/冗長ファン	—													
エネルギー消費効率 (#7)	Pentium®4 3.06GHz/0.011 / 2.66GHz/0.015 (J区分)													
使用環境	周囲温度10～35℃、湿度20～80% (但し結露しないこと)													
外形寸法 (W×D×H (mm))	205×600×444 (ラックマウントタイプは、440 [突起部含む] × 562 [突起部含む] × 221.2 (5U))													
質量	最大26kg (ラックマウントタイプは、最大29kg)													
インストールOS	—	Windows Server® 2003, Standard Edition (#8)	Windows® 2000 Server (#8)	Windows Server® 2003, Standard Edition (#8)	Windows® 2000 Server (#8)	Red Hat Enterprise Linux ES (v.3) (#9)	—	Windows Server® 2003, Standard Edition (#8)	Windows® 2000 Server (#8)	Red Hat Enterprise Linux ES (v.3) (#9)	—	Windows Server® 2003, Standard Edition (#8)	Windows® 2000 Server (#8)	Red Hat Enterprise Linux ES (v.3) (#9)
サポートOS (#10)	Windows Server® 2003, Standard Edition / Windows® Small Business Server 2000 / Windows NT® Server 4.0 / Turbolinux 8 Server / Red Hat Linux 8.0 / Red Hat Linux 9 / Red Hat Enterprise Linux ES (v.3)													

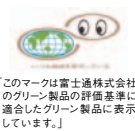
*ラックマウント交換機構 (PG-R1CK15) により、全タイプラックマウントタイプに変更可能です。ただし、カスタムメイドには対応しておりません。(ラックは別途手配が必要)
*1) 「SupportDeskバック オンサイトリペア平日」を3年間ご利用いただけます。
*2) 基本ハードディスク交換機構 (PGBFH21) により、標準搭載CPU (Pentium®4 2.66GHz) を Pentium®4 3.06GHzに変更可能です。
*3) (1) AT100で動作 (2) 基本ハードディスク交換機構 (PGBHU27L) により、標準搭載ハードディスク 80.0GB (E-IDE/7,200rpm) を 120.0GB (E-IDE/7,200rpm) に交換可能です。
*4) (1) AT100で動作 (2) 基本ハードディスク交換機構 (PGBHU27L/PGBHU27L2) により標準搭載ハードディスク 80.0GB (E-IDE/7,200rpm) × 2 (RAID1) を 120.0GB (E-IDE/7,200rpm) × 2 (RAID1) に交換可能です。
*5) 実際に表示可能な解像度/色数は、接続されるディスプレイの機能、およびOSにより異なります。
*6) Turbolinux 8 Server では使用できません。
*7) エネルギー消費効率とは省エネ法で定める測定方法により測定した消費電力を、省エネ法で定める理論消費電力で除したものです。
*8) (1) OSはあらかじめハードディスク内にインストールされて出荷されますが、環境設定等の作業は必要です。
*9) (2) OSのバージョン/メディア/媒体等は本体に同梱されています。
*10) Windows Server® 2003 Serverは5ライセンス付きです。
*11) Windows Server® 2003, Standard Editionは5ライセンス付きです。
*12) インストール代行サービスはバンドルです。
*13) (1) Linuxインストール代行サービスはハードウェア以外のタイプでは、Linuxのドライバは添付されていません。
*14) Linuxインストール代行サービスはハードウェア以外のタイプでは、LinuxのRed Hat Linux 8.0, Red Hat Linux 9のドライバは添付されていません。
Linux関連情報につきましては <http://www.fmworld.net/biz/primergy/linux/> を参照ください。
*15) Windows Server® 2003, Standard Editionのダウンロード版を使用し「Windows® 2000 Server」をインストールすることができます。その際のメディアとプロダクトキーは「Windows® 2000 Server」のライセンス、Open License, Select, 他PRIMERGYのWindows® 2000 Serverプリインストールタイプに添付されているものを御覧ください。

●Intel、Pentiumは、米国インテル社の登録商標です。 ●Microsoft、Windows、Windows NT、Windows Serverは、米国Microsoft Corporationの米国およびその他の国における登録商標または商標です。 ●Turbolinux及びターボリックスは、ターボリックス株式会社登録商標または登録商標です。 ●Red Hat, RPMおよびRed Hat Enterpriseとは全ての商標とロゴは、Red Hat Inc.の米国およびその他の国における登録商標または商標です。 ●記載されている会社名、製品名は各社の登録商標または商標です。
●商品には定期的な交換が必要な部品があります。SupportDesk契約には交換費用が含まれます。未契約の場合は別途費用が必要となります。
●商品の保守サポート期間は、お客様の購入後5年間です。
●当社からお客様指定場所へ機器を納入する場合、別途送料が必要となります。なお、配送料の詳細につきましては、当社営業または販売パートナーまでお問い合わせください。
●このカタログのハードディスク等の容量表記は1GB=1000Byte換算です。1GB=1024Byte換算のものとは表記上容量違い、実容量は少くなりますのでご注意ください。
●周辺機器との接続については「PRIMERGYシステム構成図」等をご参照ください。
●本製品は日本国内仕様です。当社は本製品に対する海外での保守サービスおよび技術サポートはおこなっておりません。

グリーン製品

■「グリーン製品」の提供

当社の厳しい環境評価基準(省資源化、リサイクル設計、化学物質含有/使用規制、省エネルギー、環境情報の提供、など)をクリアした地球に優しい、環境への負荷の少ない「グリーン製品」として提供しています。



富士通の環境についての取り組みの詳細は、富士通ホームページ「環境のコーナー」をご覧ください。

<http://eco.fujitsu.com/jp/>

■「グリーン購入法」に適合した製品の提供

2001年4月1日から施行のグリーン購入法(国等による環境物品等の調達推進等に関する法律)に基づく調達の基本方針に適合した製品です。

■省エネルギー基準達成率

このカタログに記載した製品は、省エネ法(エネルギーの合理化に関する法律)で定められた、2005年度までに達成しなければならない目標基準値を500%以上達成した製品です。

■マニュアルの電子化

自然保護、環境への配慮より、紙資源の節約への貢献を目的として、従来の印刷マニュアルを必要最小限におさへ、電子データ(PDF)で提供しています。

省エネルギー基準達成率の「AAA」は500%以上であることを示します。

廃棄・譲渡の際のハードディスク内データ消去について

ご使用になっていたPRIMERGYを廃棄・譲渡する際には、お客様の責任でハードディスクに記録された全データを消去することを強く推奨します。詳細につきましては、「FMWORLD.NET」(<http://www.fmworld.net/biz/primergy/note/>)をご覧ください。

- インターネット情報ページ 「FMWORLD.NET」 <http://www.fmworld.net/biz/primergy/>
- SupportDesk紹介ページ 「製品サポート」 <http://segroup.fujitsu.com/fs/>

▲安全に関するご注意 使用する際は、マニュアルの「安全上のご注意をよくお読みの上、正しくお使いください。水、湿気、湯気、ほこり、油煙などの多い場所に設置しないでください。火災、故障、感電などの原因となることがあります。表示された正しい電源・電圧でお使いください。

PRIMERGYについてのお問い合わせ、ご用命は、下記にお申し付けください。

富士通株式会社

■質問、ご相談は下記の窓口まで。
プラトフォームソリューションセンター
プロダクトマーケティング 統括部 PRIMERGY部
〒105-7123 東京都港区東新橋1-5-2 汐留シティセンター
TEL. (03) 6252-2657