

富士通 IA サーバ プライマジー

PRIMERGY

RX100 1WAY

Pentium® 4 3.06GHz

256MB(～3GB) DDR SDRAM

Celeron® 2.60GHz

PCI×2スロット

HDD 2ベイ(MAX 240.0GB)

オンボード 1000BASE-T

厚さ1U(約4.5cm)、奥行き約40cmの
1WAY・コンパクトIAサーバ『RX100』

コンパクト設計により、省スペースでのサーバ導入を実現

薄型CD-ROM/FDD、LowProfileメモリモジュール等、最新技術を採用して徹底したスリム化を追求。サーバの持つ信頼性、拡張性をそのままに厚さ1U(約4.5cm)/奥行き約40cmのコンパクト設計を実現しています。場所をとらないため、ラックに搭載するだけでなく、サーバの設置環境が確保できないオフィスでもご利用が可能です。最大3台までの重ね置きが可能(RX100のみ)ですので、オフィスのファイル/プリンタサーバなどワークグループサーバとしても最適な製品です。



*騒音値については、実測値約45dB(A)となっております。ただし、Pentium® 4 3.06GHzに変更した場合、騒音は45dB(A)を超えるため、机上設置はできません。ラックに搭載してご利用願います。

*1台のディスプレイ/キーボードを複数サーバに接続する際は、別途、CRT/KB切替器が必要となります。

高速/高性能なシステムを実現するアーキテクチャー

■インテル® Pentium® 4 プロセッサ3.06GHzを搭載。

RX100ではPentium® 4 プロセッサ3.06GHzを採用。NetBurst™ マイクロアーキテクチャー、ハイバースレディングテクノロジー*1*2により、処理性能の向上を実現します。またベースクロック533MHz*2の高速バスクロックにより、最大4.26GB/sの転送速度を持つホストバスを実現しました。

*1:物理的に1つのプロセッサを論理的に2つのプロセッサとして動作させる技術 *2:Pentium® 4プロセッサ搭載時

■高速なメモリアクセス

メモリモジュールに、DDR SDRAMを採用。2.1GB/sの高速メモリアクセスを可能にしています。

■高速ネットワークを実現するGigabit-LAN

1000BASE-T、100BASE-TXのLANポートを各1ポート標準装備(オンボード)。1000BASE-Tでは1Gbpsの高速データ転送を実現します。

サーバの信頼を支えるテクノロジー

■IDEアレイコントローラを
オンボードで装備

IDEアレイコントローラを標準装備。ハードディスクを二重化することで、サーバの信頼性を向上します。

■IDE-RAID1アレイタイプの構成



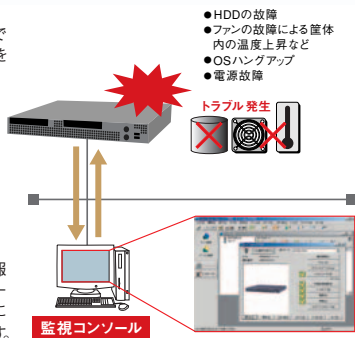
■サーバ監視ソフト「ServerView」により、安定稼働を支援

「ServerView」は、サーバのイメージ通りに状態監視が可能なサーバ監視ソフトウェアです。「ServerView」により、CPU、メモリ、ハードディスク、ファンの稼働状況、筐体内の温度や電圧等の変位などのサーバステータスを確実に把握することで、安定稼働を強力に支援し、容易かつ確実なサーバの運用管理を実現します。万が一トラブルが発生した場合も、速やかにサーバ管理者への通知をおこなうとともに、早期原因究明を支援するため、サーバ情報のロギングやレポート機能を提供します。

●予防保守機能「PDA」によりシステムダウンを未然に防止

システムダウンの原因となる前兆を的確にとらえ、「ServerView」で監視コンソールにて通知。対象部品の予防交換により、システムダウンを未然に防ぐことが可能です。

- 電源電圧、CPU温度を常時監視
 - 訂正可能なメモリエラーの異常検知
 - 「S.M.A.R.T.」によるハードディスク内部エラーの統計的監視
- *PDA:Pre-failure Detection Analysis



●SupportDeskの「リモート通報機能」により

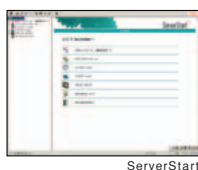
トラブルの未然防止/早期解決を実現

保守・運用支援サービス「SupportDesk」ご契約により、「リモート通報機能」を標準提供します。サーバの障害予兆/異常情報を富士通サポートセンターに自動通報。システム管理者に代わり通報情報を即座に解析、適切に対応することで、お客様システムの安定稼働を実現します。

■セットアップ支援ツール「ServerStart」により、

容易な導入を実現

ハードウェアの設定やOSのインストールを容易におこなうセットアップ支援ツール「ServerStart」を標準で提供。セットアップの操作を簡略化し最適なドライブの確実なインストールをおこない、容易な導入を実現します。



■「UpdateSite」を利用した安定稼働の実現

「UpdateSite」*の利用により、最新の修正情報を検索し、適用することができます。トラブルを未然に防ぎ、システム管理者の負担を軽減します。

- Windows環境：「UpdateSite」のご利用にあたり、「UpdateAdvisor」が必要となります。「UpdateAdvisor」はサーバ本体に標準添付しております。ご利用には、Azby Enterprise会員登録（無償）または、SupportDesk契約（有償）が必要です。
- Linux環境：「UpdateSite」のご利用にあたり、「UpdateAdvisor」「UpdateManager」が必要となります。「UpdateAdvisor」「UpdateManager」は「UpdateSite」から入手できます。ご利用には、SupportDesk契約（有償）が必要です。対応ディストリビューションは以下です。
Red Hat Enterprise Linux AS (v.3) / Red Hat Enterprise Linux ES (v.3)
Red Hat Enterprise Linux AS (v.2.1) / Red Hat Enterprise Linux ES (v.2.1)

■中小規模業務に最適なLinuxの提供

高い信頼性、充実したハードウェアの品揃えに加え、安定性の高い最新のRed Hat Enterprise Linux ES (v.3)のインストール代行サービスを提供。中小規模のWebサーバ、Proxyサーバなどに最適です。さらに、保守・運用支援サービス「SupportDesk」をご用意しています。Linuxサポートに加え、ハードウェアサポートにも一括で対応しシステムの安定稼働を実現します。●SupportDeskサービスを複数年分(3年/4年/5年)パック化した「SupportDeskパック」もご用意しています。

■お客様のニーズに合わせて組み立て、お届けるサービスを実施

PRIMERGYでは全モデルでカスタマイドを実施。基本タイプにオプション製品を装着して出荷することが可能です。(無償)* また、お客様の要望に応じたRAIDの設定、ラックへの搭載等をカスタマイドセンターにて実施する「カスタマイドプラスサービス」(有償)を提供しております。これらのサービスにより、お客様の導入時における作業と時間を軽減・短縮し、お客様に最適なシステム構成を無駄なく組むことが可能です。

*一部カスタマイドの対象外のオプションもあります。

RX100仕様一覧

品名/モデル	PRIMERGY RX100			
タイプ名称	HDタイプ	Windows Server™ 2003 IDE-RAID1アレイタイプ -80GB×2(*10)	Windows® 2000 Server IDE-RAID1アレイタイプ -80GB×2	Linuxインストール代行 サービスバンドルタイプ/ IDE-RAID1アレイ -80GB×2
型名	Celeron® 2.60GHzモデル	PGR1015HA	PGR1015DK2	PGR1015DL
CPU (内蔵キャッシュメモリ)	Pentium® 4 3.06GHz (512KB)(*1) / Celeron® 2.60GHz (128KB)			
プロセッサ数	1			
システムバス (FSB)	533MHz / 400MHz			
メインメモリ (標準)	256MB (最大3GB) DDR SDRAM (ECC機能付)			
内蔵FDD	3.5インチ (1.44MB / 720KB)			
内蔵HDD	標準	80.0GB (E-IDE / 7,200rpm) (*2)	140.0GB (E-IDE / 7,200rpm) × 2 (RAID1) (*3)	240.0GB
内蔵CD-ROM	オプション			
画面制御機能	VGA / SVGA (VRAM容量 8MB)			
グラフィック表示機能 (*4)	640×480 / 800×600 / 1024×768 / 1280×1024ドット			
インターフェース	CRT (アナログRGB)、シリアルポート (D-SUB9ピン)、USB×3、キーボード (PS/2タイプ Mini DIN6ピン)、マウス (PS/2タイプ Mini DIN6ピン)			
ネットワーク (オンボード)	2ポート (1000BASE-T/100BASE-TX / 10BASE-T×1、100BASE-TX / 10BASE-T×1 1ポート、自動認識)			
拡張バス/スロット	PCI×2 [64bit/33MHz×2 (Full Height/Low Profile×1, Low Profile×1)]			
ストレージ	内蔵 (HD専用、3.5インチ)	2ベイ		
ベイ	空き	1		
アレイコントローラ	IDEアレイコントローラ標準搭載 (オンボード)			
キーボード/マウス	オプション			
サーバ監視ソフト	ServerView標準添付 (*5)			
電源	AC100V (50/60Hz) / 二極接地型×1 最大203W / 731kJ/h			
エネルギー消費効率 (*6)	Pentium® 4 3.06GHz/0.011 Celeron® 2.60GHz/0.011 (K区分) 周周温度 10～35℃、湿度 20～80% (相対、結露しないこと)			
使用環境	最大9kg			
外形寸法 [W×D×H (mm)]	430 (483 [突起部含む]) × 401 (420 [突起部含む]) × 43 (1U)			
質量	最大9kg			
インストールOS	—	Windows Server™ 2003, Standard Edition (*7)	Windows® 2000 Server (*7)	Red Hat Enterprise Linux ES (v.3) (*8)
サポートOS (*9)	Windows Server™ 2003, Standard Edition / Windows® 2000 Server / Turbolinux 8 Server / Red Hat Linux 8.0 / Red Hat Linux 9 / Red Hat Enterprise Linux ES (v.3)			

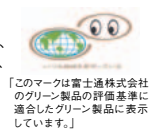
- *ラックは別途手配が必要です。
- *騒音値については、実測値約45dB(A)となっております。ただし、Pentium® 4 3.06GHzに突入した場合、騒音は45dB(A)を超えるため、机上設置はできません。
- *1) 基本CPU交換機構 (PGBFU23H) により、標準搭載CPU (Celeron® 2.60GHz) を Pentium® 4 3.06GHzに変更可能です。Pentium® 4 3.06GHzに変更した場合、騒音は45dB(A)を超えます。事業所環境への設置には、お気を付け下さい。
- *2) (1) ATA100動作
(2) 基本ハードディスク交換機構 (PGBHU27) 適用により、標準搭載ハードディスク 80.0GB (E-IDE / 7,200rpm) を 120.0GB (E-IDE / 7,200rpm) に交換可能です。
- *3) (1) ATA100動作
(2) 基本ハードディスク交換機構 (PGBHU27) 適用により、標準搭載ハードディスク 80.0GB (E-IDE / 7,200rpm) × 2 (RAID1) を 120.0GB (E-IDE / 7,200rpm) × 2 (RAID1) に交換可能です。
- *4) 実際に表示可能な解像度/色数は、接続されるディスプレイの機能、およびOSにより異なります。
- *5) Turbolinux 8 Serverでは使用できません。
- *6) エネルギー消費効率とは省エネ法で定める測定方法により測定した消費電力を、省エネ法で定める複合理論性能で除したものです。
- *7) (1) OSはあらかじめハードディスク内にインストールされて出荷されますが、環境設定等の作業は必要です。
- *8) (1) OSのバージョン (マニュアル/媒体等) は本体に同梱されています。
(2) Windows 2000 Serverは5クライアントライセンス付です。
(3) Windows Server™ 2003, Standard Editionは5クライアントライセンス付です。
- *9) (1) Linuxインストール代行サービスバンドルタイプ以外のタイプでは、Linuxのドライバは添付されていません。
(2) Linuxインストール代行サービスバンドルタイプではTurbolinux 8 Server / Red Hat Linux 8.0 / Red Hat Linux 9のドライバは添付されていません。Linux関連情報につきましては <http://www.fmworld.net/biz/primergy/linux> を参照ください。
- *10) Windows Server™ 2003, Standard Editionのダウンロード版を使用し、Windows® 2000 Serverをインストールすることになります。その際のメディアとプロダクトキーは、Windows® 2000 Serverの別売品となります。Support Desk契約、他のPRIMERGYのWindows® 2000 Serverフレックスインストールタイプに添付されているものとご使用ください。

- Intel, Pentium, Celeronは、米国インテル社の登録商標です。
- Microsoft, Windows, Windows Serverは、米国Microsoft Corporationの米国およびその他の国における登録商標または商標です。
- Turbolinux及びターボリンクは、ターボリンク株式会社の商標または登録商標です。
- Red Hat, RPMおよびRed Hatをベースとした全ての商標は、Red Hat, Inc.の米国およびその他の国における登録商標あるいは商標です。
- 記載されている会社名、製品名は各社の登録商標または商標です。
- 記載されている会社名は商標が、Support Desk契約には交換費用が含まれます。未契約の場合は別途費用が必要となります。
- 商品の保守サポート期間は、お客様の購入後5年間です。
- 当社からお客様指定場所へ機器を納入する場合は、別途配送料が必要となります。なお、送料の詳細につきましては、当社営業または販売パートナーまでお問い合わせください。
- このカタログのハードディスク等の容量表記は1GB=1000Byte換算です。1GB=1024Byte換算のものとは表記上異なる場合があります。ご注意ください。
- 周辺機器の接続については「PRIMERGYシステム構成図」等をご参照ください。
- 本製品は日本国内向けです。当社は本製品に対する海外での保守サービスおよび技術サポートはおこなっておりません。

グリーン製品

■「グリーン製品」の提供

当社の厳しい環境評価基準 (省資源化、リサイクル設計、化学物質含有/使用規制、省エネルギー、環境情報の提供、など) をクリアした地球に優しい、環境への負荷の少ない「グリーン製品」として提供しています。



■「グリーン購入法」に適合した製品の提供

2001年4月1日から施行のグリーン購入法 (国等による環境物品等の調達等の推進に関する法律) に基づく調達の基本方針に適合した製品です。

■省エネルギー基準達成率

このカタログに記載した製品は、省エネ法 (エネルギーの合理化に関する法律) で定められた、2005年度までに達成しなければならない目標基準値を500%以上達成した製品です。



省エネルギー基準達成率の「AAA」は500%以上であることを示します。

■マニュアルの電子化

自然保護、環境への配慮より、紙資源の節約への貢献を目的として、従来の印刷マニュアルを必要最小限におさえ、電子データ (PDF) で提供しています。

廃棄・譲渡の際のハードディスク内データ消去について

ご使用になっていたPRIMERGYを廃棄・譲渡する際には、お客様の責任でハードディスクに記録された全データを消去することを強く推奨します。詳細につきましては、「FMWORLD.NET」 (<http://www.fmworld.net/biz/primergy/note/>) をご覧ください。

- インターネット情報ページ 「FMWORLD.NET」
- SupportDesk紹介ページ 「製品サポート」

<http://www.fmworld.net/biz/primergy/>

<http://segroup.fujitsu.com/fs/>

▲ 安全に関するご注意	ご使用の際は、マニュアルの「安全上のご注意」をよくお読みの上、正しくお使いください。
	水、湿気、湯気、ほこり、油煙などの多い場所に設置しないでください。火災、故障、感電などの原因となることがあります。表示された正しい電源・電圧でお使いください。

PRIMERGYについてのお問い合わせ、ご用命は、下記にお申し付けください。

富士通株式会社

■質問、ご相談は下記の窓口まで。
プラットフォームソリューションセンター
プロダクトマーケティング 統括部 PRIMERGY部
〒105-7123 東京都港区東新橋1-5-2 汐留シティセンター
TEL. (03) 6252-2657