

THE POSSIBILITIES ARE INFINITE

FUJITSU

富士通IAサーバ プライマジー

PRIMERGY

RX800



高性能8Wayハイエンドサーバ『RX800』

最新のテクノロジーを集結『RX800』

PRIMERGY RX800は、大規模基幹システムやASPサービスにおけるBack-endデータベースサーバなどの、高い信頼性/可用性が要求されるミッションクリティカルなシステムに最適です。

PRIMERGY RX800 8WAY

- | | |
|----------------------|----------------------|
| Xeon™ MP 3GHz | 2GB(～64GB) DDR SDRAM |
| HDD 2ベイ(MAX 293.6GB) | オンボードUltra320 SCSI×2 |
| PCI-X 対応 | オンボード1000BASE-T×2 |
| 冗長電源/冗長ファン(標準) | リモートサービスボード標準搭載 |



高速/高性能なシステムを実現するアーキテクチャー

サーバ向け最新CPU Xeon™ プロセッサMPを搭載

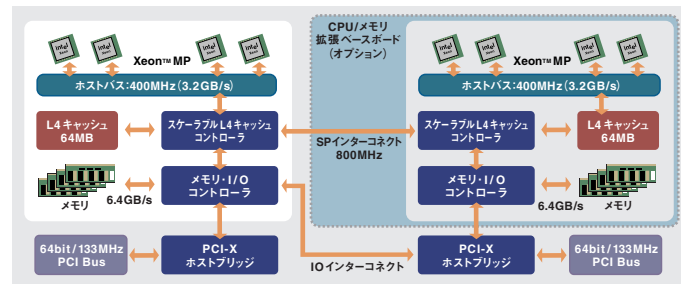
インテル社のXeon™ プロセッサMP 3GHzを搭載。NetBurst™ マイクロアーキテクチャーにより、処理性能の向上を実現します。さらに、物理的に1つのプロセッサを論理的な2つのプロセッサとして動作させることが可能なハイパースレッディングテクノロジーを採用。マルチスレッド処理をおこなうアプリケーション(データベースなど)での性能向上に高い効果があります。RX800では、標準の2WAYに加え、4WAY、8WAYでのSMP(対称型マルチプロセッシング)構成ができます。

システム性能を向上させる高速サーバインターフェース

1Gbpsの高速LANを2ポートオンボードで標準搭載しています。また、Ultra320 SCSIコントローラ(2チャンネル)をオンボードで搭載。15,000rpmの高速ハードディスクと組み合わせ、高速データアクセスを実現します。ハードディスクは最大293.6GB(146.8GB×2)まで内蔵可能です。さらに、高速133MHz/100MHz/66MHzで動作するPCI-Xスロットを各2スロット(計6スロット)*装備しました。
*リモートサービスボードで1スロット占有済み。

プロセッサ性能を最大限に引き出すシステム仕様

ホストバスの動作周波数400MHzにより、最大3.2GB/sの高速データ転送を実現。また、CPU内部のレベル3キャッシュ(4MB)によるメモリの平均待ち時間の短縮化に加え、CPU外部のレベル4キャッシュ(最大128MB)により、システム全体のパフォーマンスが向上します。また、最大6.4GB/sの高速メモリ転送に加え、高度なメモリ先読み技術である2WAYインターリーブ方式の採用により、高速メモリアクセスを実現しました。

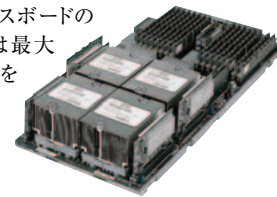


高い拡張性の実現

必要な処理能力に柔軟に対応できる高い拡張性

RX800では、CPU/メモリ拡張ベースボードの追加により、CPUを最大8個、メモリは最大64GBまで拡張できるなど、処理能力を必要に応じて増強させることができます。

CPU/メモリ拡張ベースボード



サーバの信頼を支えるテクノロジー

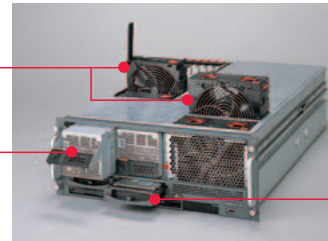
信頼性の高いハードウェアの冗長化

冗長電源、冗長ファンを標準で搭載。ハードディスクのアレイ構成や電源、ファンの冗長化により、ハードウェア故障時のシステムダウンを防止します。また、ホットプラグ対応により、サーバ運用中でも交換が可能。さらに、サーバ運用中にPCIカードの交換が可能な、ホットプラグ対応のPCIスロットをサポートしています。 *PCIホットプラグはWindows Server™ 2003のみ対応

冗長ファン

冗長電源

ハードディスク



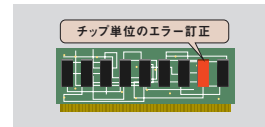
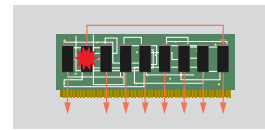
業界標準メモリ(PC2100)で実現する高度なメモリ内データ修復機能

●リダンダント・ビット・ステアリング機能

特定のビットでシングルビットエラーが高い頻度で発生する場合に、同じDIMM上の予備メモリ領域に割り当て直すことにより、安定したメモリアクセスを継続させます。

●Chipkill™メモリ機能

メモリデータベースの連続した最大4bitに同時にエラーが発生しても訂正し、システム動作を継続させます。



ハードウェアの障害発生箇所が特定できるシステム状態表示ランプを装備

ハードウェアの障害が予測された、または障害が発生した場合は、障害発生箇所を示すLEDが点灯します。これにより障害調査時間を大幅に短縮できます。

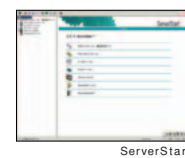


ファンの回転速度を変化させサーバ内部温度を維持

ファンの回転速度を変化させるプロアクティブファン機能時に、低騒音化を実現。ファン故障や周囲温度の上昇により自動的に回転数を上げ、サーバ内部温度を低下させて信頼性を維持します。

セットアップ支援ツール「ServerStart」により、容易な導入を実現

ハードウェアの設定やOSのインストールを容易に行うセットアップ支援ツール「ServerStart」を標準で提供。セットアップの操作を簡略化し、最適なドライバの確実なインストールをおこない、容易な導入を実現します。



PRIMERGYは、^{トリオレ}TRIOLEを構成する製品です。
TRIOLEとは、社会・企業活動に要求される「ビジネスの成長・拡大」「スピーディーな業務構築」「システムの安定運用とTCO削減」を実現する富士通のIT基盤です。

各種ストレージ装置をサポート

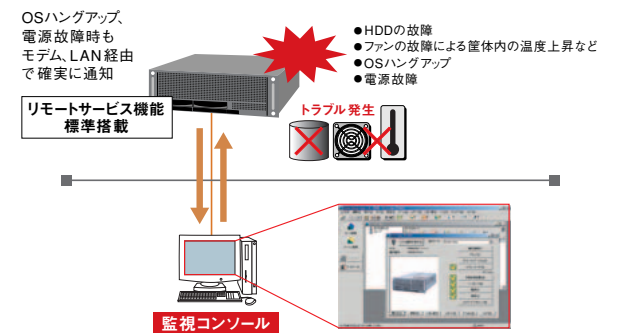
バックアップキャビネット、ハードディスクキャビネット、ディスクアレイ装置を幅広くサポート。お客様のシステム構築を強力に支援します。

クラスタシステムに対応

当社メインフレーム技術を採用した「SafeCLUSTER/Standard」により、クラスタシステムをサポート。大規模な高可用性システムを提供します。「Microsoft Cluster Service」を含め、お客様の業務に合わせた最適なクラスタシステムを構築いただけます。

サーバ監視ソフト「ServerView」によりPRIMERGYの安定稼働を支援

「ServerView」は、サーバのイメージどおりに状態監視が可能なサーバ監視ソフトウェアです。「ServerView」により、CPU、メモリ、ハードディスク、ファンの稼働状況、筐体内の温度や電圧等の変位などのサーバステータスを確実に把握することで、安定稼働を強力に支援し、容易かつ確実なサーバの運用管理を実現します。万が一トラブルが発生した場合も、速やかにサーバ管理者への通知をおこなうとともに、早期原因究明を支援するため、サーバ情報のログギングやレポート機能を提供します。



●予防保守機能「PDA」によりシステムダウンを未然に防止

システムダウンの原因となる前兆を的確にとらえ、「ServerView」で監視コンソールにて通知。対象部品の予防交換により、システムダウンを未然に防ぐことが可能です。

- 電源電圧、CPU温度を常時監視
- 訂正可能なメモリエラーの統計的異常検知
- 「S.M.A.R.T」によるハードディスク内部エラーの統計的監視

*PDA:Pre-failure Detection Analysis

●標準搭載の「リモートサービスボード」により、OSハングアップ時もトラブル通知が可能

サーバ本体とは独立して動作する「リモートサービスボード」を標準搭載しているため、従来から提供しているサーバ管理機能に加え、遠隔操作によるサーバの電源ON/OFF、およびサーバ自体がダウンまたはOSがハングアップした場合でも、システム管理者にサーバの状態通知等ができます。

「UpdateSite」を利用した安定稼働の実現

「UpdateSite」*の利用により、最新の修正情報を検索し、適用することができます。トラブルを未然に防ぎ、システム管理者の負担を軽減します。

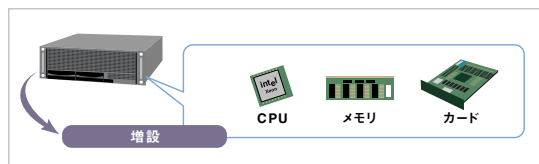
- ※●Windows環境:「UpdateSite」のご利用にあたり、「UpdateAdvisor」が必要となります。「UpdateAdvisor」はサーバ本体に標準添付しております。ご利用には、Azby Enterprise会員登録(無償)または、SupportDesk契約(有償)が必要です。
- Linux環境:「UpdateSite」のご利用にあたり、「UpdateAdvisor」「UpdateManager」が必要となります。「UpdateAdvisor」「UpdateManager」は「UpdateSite」から入手できます。ご利用には、SupportDesk契約(有償)が必要です。対応ディストリビューションは以下です。
Red Hat Enterprise Linux AS (v.3) / Red Hat Enterprise Linux ES (v.3) /
Red Hat Enterprise Linux AS (v.2.1) / Red Hat Enterprise Linux ES (v.2.1)

充実のサポート/サービス

お客様のニーズに合わせて組み立て、お届けするサービスを実施

PRIMERGYでは、全モデルでカスタムメイドを実施。基本タイプに、ディスク、PCIカード等のオプション製品を実装して出荷することが可能です(無償)*。また、お客さまの要望に応じたRAIDの設定、ラックへの搭載等をカスタムメイドセンターにて実施する「カスタムメイドプラスサービス」(有償)を提供しております。これらのサービスにより、お客様の導入時における作業と時間を軽減・短縮し、お客様に最適なシステム構成を無駄なく組むことが可能です。

*一部カスタムメイド対象外オプションもあります。



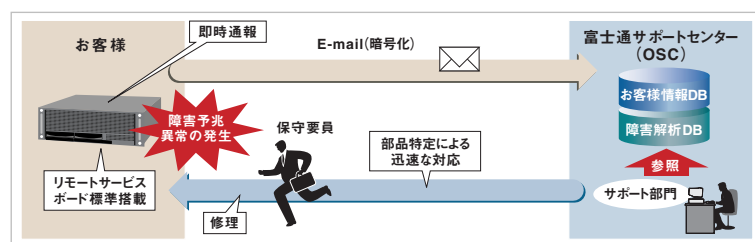
「SupportDesk」によりシステムの安定稼働を実現

保守・運用支援サービス「SupportDesk」では、ハードウェアの点検/修理とソフトウェアのトラブル/Q&Aに富士通サポートセンター(OSC*)の専門スタッフが対応。さらに、ハードウェアの障害予兆のリモート通報や、お客様専用ホームページでの運用ノウハウの提供など、充実したサービス内容でシステムの安定稼働を実現します。

*OSC: One-stop Solution Center

●「リモート通報機能」によるトラブルの未然防止/早期解決

「SupportDesk」ご契約により、「リモート通報機能」を標準提供します。ハードウェアの障害予兆/異常情報をOSCに自動通報。システム管理者に代わり通報情報を即座に解析、適切に対応することで、お客様システムのトラブル未然防止/早期解決を実現します。また、ソフトウェアトラブル発生直後の資料(ダンプなど)の採取・OSCへのe-mail送信も簡単な操作でおこなうことができますので、調査・解析時間の大幅な短縮が可能です。



RX800仕様一覧

品名／モデル		PRIMERGY RX800
タイプ名称		ラックマウントタイプ
型名		PGR8018AA
CPU		Xeon™ MP 3GHz
	キャッシュメモリ(2次)	512KB
	キャッシュメモリ(3次)	4MB
	マルチプロセッサ	2 (最大4) (CPU/メモリ拡張ベースボード適用時:最大8) (*1)
キャッシュメモリ(4次)		64MB (CPU/メモリ拡張ベースボード適用時:最大128MB)
システムバス (FSB)		400MHz
メインメモリ	標準	2GB (最大32GB) (CPU/メモリ拡張ベースボード適用時:最大64GB) DDR SDRAM Chipkill 対応 (*2)
内蔵FDD		3.5インチ (1.44MB / 720KB)
内蔵HDD	標準	—
内蔵HDD	最大	293.6GB
内蔵DVD-ROM		8/24倍速DVD-ROM (ATAPI)
画面制御機能		VGA / SVGA (VRAM容量 8MB)
グラフィック表示機能 (*3)		640×480 / 800×600 / 1024×768 / 1152×864 / 1280×1024ドット
インターフェース		CRT (アナログRGB)、キーボード (PS/2タイプ Mini DIN6ピン)、マウス (PS/2タイプ Mini DIN6ピン)、USB×3、シリアルポート (D-SUB9ピン)、SMP拡張ポート×3、システム管理ポート
SCSIインターフェース (オンボード)		Ultra320 SCSI×2
ネットワーク (オンボード)		2ポート (1000BASE-T / 100BASE-TX / 10BASE-T 択一、自動認識)
拡張バススロット		PCI-X×6 [64bit/133MHz×2, 64bit/100MHz×2, 64bit/66MHz×2] (*4)
ストレージベイ	内蔵 (HD専用、3.5インチ)	2ベイ (ホットプラグ対応)
	空き	2
SCSIアレイコントローラ		オプション
キーボード/マウス		オプション
リモートサービス機能		標準搭載 (リモートサービスボード) (シリアルポート (D-SUB9ピン)、100BASE-TX / 10BASE-T、ACアダプタ)
サーバ監視ソフト		ServerView標準添付
電源	入力電圧 (周波数) / 入力コンセント	AC200V (50/60Hz) / 引掛型3Pロック (NEMA L6-15準拠) ×2
	消費電力 / 発熱量	最大1,100W / 3,960kJ/h
	冗長電源 / 冗長ファン	標準搭載 (ホットプラグ対応)
エネルギー消費効率 (*5)		0.021 (F区分)
使用環境		周囲温度 10～35℃、湿度 20～80% (但し、結露しないこと)
外形寸法 [W×D×H (mm)]		448 (482 [突起部含む]) × 745 (780 [突起部含む]) × 177 (4U)
質量		最大50kg
インストールOS		—
サポートOS (*6)		Windows Server® 2003, Standard Edition / Windows® Server™ 2003, Enterprise Edition / Windows® 2000 Server / Windows® 2000 Advanced Server / Red Hat Enterprise Linux AS (v.2.1) / Red Hat Enterprise Linux AS (v.3)

- *1) 2, 4, 8CPUのみサポート
- *2) 標準搭載されているメモリを取り外す必要があります。
- *3) 実際に表示可能な解像度/色数は、接続されるディスプレイの機能、およびOSにより異なります。
- *4) (1) リモートサービスボード (標準搭載) で64bit/66MHzを1スロット占有済みです。
(2) リモートサービスボードのPCIバインタフェースが33MHz動作のため、64bit/66MHzの空きスロットに搭載するPCIカードは33MHzで動作します。
- (3) シリアルポート使用時は、PCIスロット (64bit/66MHz) は使用できません。
- *5) エネルギー消費効率とは省エネ法で定める測定方法により測定した消費電力を、省エネ法で定める複合理論性能で除したものです。
- *6) Linuxのドライバ、ServerViewは添付されていません。

Linux関連情報につきましては
<http://www.fmworld.net/biz/primergy/linux/>を参照ください。

- Intel, Xeonは、米国インテル社の登録商標または商標です。
 - Microsoft, Windows, Windows Serverは、米国Microsoft Corporationの米国およびその他の国における登録商標または商標です。
 - Red Hat, RPMおよびRed Hatをベースとした全ての商標とロゴは、Red Hat, Inc.の米国およびその他の国における登録商標あるいは商標です。
 - 記載されている会社名、製品名は各社の登録商標または商標です。
 - 商品には定期的に交換が必要な部品が含まれています。
 - 商品の保守サポート期間は、お客様の購入後5年間です。
- ※このカタログのハードディスク等の容量表記は1GB=1000Byte換算値です。1GB=1024Byte換算のものとは表記上同容量でも、実容量は少なくなりますのでご注意ください。
- ※周辺機器への接続については「PRIMERGYシステム構成図」等をご参照ください。
- ※本製品は日本国内仕様です。当社では本製品に対する海外での保守サービスおよび技術サポートはおこなっておりません。

手配上の注意

- * PRIMERGY RX800本体は、AC200V電源を利用します。そのため、設置場所にはPRIMERGY RX800本体のAC電源ケーブルのプラグ (NEMA L6-15P) に合う電源コンセント (NEMA L6-15R) が必要です。
- * ラックは別途手配が必要です。

グリーン製品

●「グリーン製品」の提供

当社の厳しい環境評価基準(省資源化、リサイクル設計、化学物質含有/使用規制、省エネルギー、環境情報の提供、など)をクリアした地球に優しい、環境への負荷の少ない「グリーン製品」として提供しています。

*富士通の環境についての取り組みの詳細は、
富士通ホームページ「環境のコーナー」をご覧ください。
<http://eco.fujitsu.com/jp/>



●「グリーン購入法」に適合した製品の提供

2001年4月1日から施行のグリーン購入法(国等による環境物品等の調達の推進等に関する法律)に基づく調達の基本方針に適合した製品です。

●マニュアルの電子化

自然保護、環境への配慮より、紙資源の節約への貢献を目的として、従来の印刷マニュアルを必要最小限におさえ、電子データ(PDF)で提供しています。

- インターネット情報ページ「FMWORLD.NET」 <http://www.fmworld.net/biz/primergy/>
- 会員制ホームページ「Azby Enterprise」 <http://www.fmworld.net/biz/enterprise/>
- SupportDesk紹介ページ「製品サポート」 <http://segrou.fujitsu.com/fs/>

廃棄・譲渡の際のハードディスク内データ消去について

ご使用になっていたPRIMERGYを廃棄・譲渡する際には、お客様の責任でハードディスクに記録された全データを消去することを強く推奨します。詳細につきましては、「FMWORLD.NET」(<http://www.fmworld.net/biz/primergy/note/>)をご覧ください。

安全に関するご注意

ご使用の際は、マニュアルの「安全上のご注意」をよくお読みの上、正しくお使いください。

水、湿気、湯気、ほこり、油煙などの多い場所に設置しないでください。火災、故障、感電などの原因となることがあります。表示された正しい電源・電圧でお使いください。

PRIMERGYについてのお問い合わせ、ご用命は、下記にお申し付けください。

富士通株式会社

■ 質問、ご相談は下記の窓口まで。
プラットフォームソリューションセンター
プロダクトマーケティング統括部 PRIMERGY部
〒105-7123 東京都港区東新橋1-5-2 汐留シティセンター
TEL. (03) 6252-2657