

富士通 IA サーバ プライマジー

PRIMERGY

TX600 4WAY

- Xeon™ MP 3.0GHz/2.7GHz 1GB(~16GB)DDR SDRAM
- HDD 12ベイ(MAX1761.6GB) オンボードUltra320 SCSI×2
- PCI-X対応 オンボード 1000BASE-T×2
- 冗長電源/冗長ファン(標準) リモートサービス機能標準装備



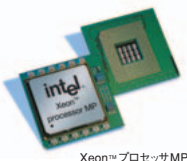
インテル® Xeon™ MP 3.0GHz / 2.7GHz を搭載した、 4WAY・ミッドレンジサーバ『TX600』

高速/高性能、拡張性の高いシステムを実現するアーキテクチャー

■最新インテル® Xeon™ プロセッサ MP を搭載

CPUにXeon™ MP 3.0GHz/2.7GHzを採用。NetBurst™ マイクロアーキテクチャーにより、処理性能の向上を実現します。さらに、ハイバースレディングテクノロジー*を採用しており、マルチスレディング処理を行うアプリケーション(データベース等)での性能向上に大きな効果があります。4CPUまでのSMPに対応し、ハイパフォーマンスなシステムをご提供します。また、400MHz(最大3.2GB/s)の高速フロントサイドバスをサポートするServerWorks社「GC-LEチップセット」を採用することで、Xeon™ プロセッサMPの性能を引き出し、優れたパフォーマンスを発揮します。

*物理的に1つのプロセッサを論理的に2つのプロセッサとして動作させる技術



Xeon™ プロセッサMP

■業界標準 I/Oバス「PCI-X」

133MHz 64bit(最大1067MB/s)、100MHz 64bit(最大800MB/s)で動作する「PCI-X」*を標準装備。I/Oデバイスへのデータ転送速度が大幅に向上しました。

*PCI-Xに対応したカードが必要。

■高速データ転送を実現する「Ultra320 SCSI」

最大320MB/sの転送速度を持つ「Ultra320 SCSI」の採用(オンボード)および、15,000回転の高速ハードディスクの採用(オプション)により、高速データ転送を実現します。またホットプラグ対応、146.8GBのハードディスクを最大12台搭載することができ、1761.6GBまで拡張可能です。

■ラックマウントタイプの提供

ラックマウント変換機構により、ペディスタルタイプ(自立型)をラックマウントタイプに変換することが可能です。厚さ5Uの筐体ながら、拡張性の高いシステム構築を実現します。

サーバの信頼を支えるテクノロジー

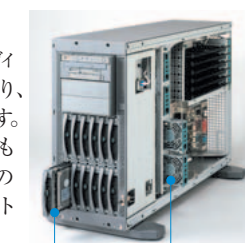
■メモリの信頼性を向上する「Chipkill機能」、 「スベアメモリ機能」

DDR SDRAMを用いたChipkillメモリ機能をサポート。メモリデータバスの連続した最大4bitに同時にエラーが発生しても訂正し、システム動作を継続させます。また、スベアメモリ機能により、エラーが発生したメモリをスベア用メモリにデータを復元後、OSを再起動することなくシステムから切り離すことによって、システムを継続して運転することができます。

■信頼性の高いハードウェアの冗長化

冗長電源、冗長ファンを標準で搭載。ハードディスクのアレイ構成や電源、ファンの冗長化により、ハードウェア故障時のシステムダウンを防止します。また、ホットプラグ対応により、サーバ運用中でも交換が可能。さらに、サーバ運用中にPCIカードの交換が可能、ホットプラグ対応のPCIスロットをサポートしています。

*PCIホットプラグはWindows Server™ 2003のみ対応



ハードディスク 冗長ファン

サーバ監視ソフト「ServerView」により、安定稼働を支援

「ServerView」は、サーバのイメージ通りに状態監視が可能なサーバ監視ソフトウェアです。「ServerView」により、CPU、メモリ、ハードディスク、ファンの稼働状況、筐体内の温度や電圧等の変位などのサーバステータスを確実に把握することで、安定稼働を強力に支援し、容易かつ確実なサーバの運用管理を実現します。万が一トラブルが発生した場合も、速やかにサーバ管理者への通知をおこなうとともに、早期原因究明を支援するため、サーバ情報のロギングやレポート機能を提供します。

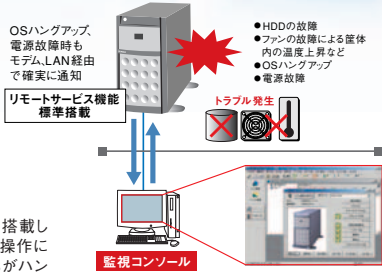
● 予防保守機能「PDA」によりシステムダウンを未然に防止

システムダウンの原因となる前兆を的確にとらえ、「ServerView」で監視コンソールにて通知。対象部品の予防交換により、システムダウンを未然に防ぐことが可能です。

- 電源電圧、CPU温度を常時監視
 - 訂正可能なメモリエラーの異常検知
 - 「S.M.A.R.T」によるハードディスク内部エラーの統計的監視
- *PDA:Pre-failure Detection Analysis

● 標準搭載の「リモートサービス機能」により、OSハンガアップ時もトラブル通知が可能

サーバ本体とは独立して動作する「リモートサービス機能」を標準搭載しているため、従来から提供しているサーバ管理機能に加え、遠隔操作によるサーバの電源ON/OFF、およびサーバ自身がダウンまたはOSがハンガアップした場合でも、システム管理者にサーバの状態通知等ができます。

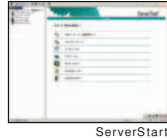


● SupportDeskの「リモート通報機能」によりトラブルの未然防止/早期解決を実現

保守・運用支援サービス「SupportDesk」ご契約により、「リモート通報機能」を標準提供します。サーバの障害予兆/異常情報を富士通サポートセンターに自動通報。システム管理者に代わり通報情報を即座に解析、適切に対応することで、お客様システムの安定稼働を実現します。

● セットアップ支援ツール「ServerStart」により、容易な導入を実現

ハードウェアの設定やOSのインストールを容易におこなうセットアップ支援ツール「ServerStart」を標準で提供。セットアップの操作を簡略化し最適なドライバの確実なインストールをおこない、容易な導入を実現します。



● 「UpdateSite」を利用した安定稼働の実現

「UpdateSite」*の利用により、最新の修正情報を検索し、適用することができます。トラブルを未然に防ぎ、システム管理者の負担を軽減します。

- ※ Windows環境: 「UpdateSite」のご利用にあたり、「UpdateAdvisor」が必要となります。「UpdateAdvisor」はサーバ本体に標準添付しております。ご利用には、Azby Enterprise会員登録(無償)または、SupportDesk契約(有償)が必要です。
- Linux環境: 「UpdateSite」のご利用にあたり、「UpdateAdvisor」「UpdateManager」が必要となります。「UpdateAdvisor」「UpdateManager」は「UpdateSite」から入手できます。ご利用には、SupportDesk契約(有償)が必要です。対応デストリビューションは以下です。
Red Hat Enterprise Linux AS(v.3) / Red Hat Enterprise Linux ES(v.3) / Red Hat Enterprise Linux AS(v.2.1) / Red Hat Enterprise Linux ES(v.2.1)

TX600仕様一覧

品名/モデル	PRIMERGY TX600			
タイプ名称	1CPU / ディスクレスタイプ	2CPU / Windows Server™ 2003 アレイタイプ -36GB×3 / 73GB×3 / 147GB×3	2CPU / Windows® 2000 Server アレイタイプ -36GB×3 / 73GB×3 / 147GB×3	2CPU / Linuxインストール代行サービス バンドルタイプ/アレイ -36GB×3 / 73GB×3 / 147GB×3
型名	Xeon™ MP 3.0GHzモデル PGT6017AA	Xeon™ MP 3.0GHzモデル PGT60186S / 87S / 84S	Xeon™ MP 3.0GHzモデル PGT60186K / 87K / 84K	Xeon™ MP 3.0GHzモデル PGT60186L / 87L / 84L
CPU (内蔵キャッシュメモリ)	Xeon™ MP 3.0GHz (3次キャッシュ:4MB) / 2.7GHz (3次キャッシュ:2MB)	Xeon™ MP 3.0GHz (3次キャッシュ:4MB) / 2.7GHz (3次キャッシュ:2MB)		
マルチプロセッサ	1 (最大4)	2 (最大4)		
システムバス (FSB)	400MHz			
メインメモリ	1GB (最大16GB), DDR SDRAM Chipkill対応			
内蔵FDD	3.5インチ (1.44MB / 720KB)			
内蔵HDD	標準	36.4GB (10,000rpm) × 3 / 73.4GB (10,000rpm) × 3 / 146.8GB (10,000rpm) × 3 (RAID5)		
内蔵CD-ROM	標準	1761.6GB		
画面制御機能	標準搭載 (24倍速)			
グラフィック表示機能 (*1)	VGA / SVGA (VRAM容量 8MB)			
インターフェース	640×480 / 800×600 / 1024×768 / 1280×1024ドット			
SCSIインターフェース (オンボード)	CRT (アナログRGB), シリアルポート×2 (D-SUB 9ピン), パラレルポート (セントロニクス準拠 D-SUB 25ピン), USB×3, キーボード (PS/2タイプ Mini DIN6ピン), マウス (PS/2タイプ Mini DIN6ピン)			
ネットワーク (オンボード)	Ultra 320 SCSI X 2ch			
拡張バススロット	2ポート (1000BASE-T / 100BASE-TX / 10BASE-T 択一, 自動認識)			
ストレージベイ	PCI-X×5 [64bit / 133MHz×1, 64bit / 133MHz×2 (*2), 64bit / 100MHz×2 (*3)] [PCIホットプラグ対応], PCI×1 [64bit / 33MHz]			
SCSIアレイコントローラ	フロント (5インチ) 2ベイ (空き2)			
キーボード/マウス	内蔵 (HDD専用, 3.5インチ) 12ベイ (ホットプラグ対応)			
リモートサービス機能	標準 (シリアルポート (D-SUB 9ピン), 100BASE-TX / 10BASE-T, ACアダプタ)			
サーバ監視ソフト	オプション			
電源	標準添付 (*4)			
電源	標準 (シリアルポート (D-SUB 9ピン), 100BASE-TX / 10BASE-T, ACアダプタ)			
電源	ServerView標準添付			
電源	AC 100V (50 / 60Hz) / 二極接地型 X 2 (最大2)			
電源	消費電力 / 発熱量 最大 880W / 3,168kJ/h			
電源	冗長電源 / 冗長ファン 標準搭載 (ホットプラグ対応)			
エネルギー消費効率 (*5)	Xeon™ MP 3.0GHz: 0.025 / 2.7GHz: 0.027 (1区)			
エネルギー消費効率 (*5)	Xeon™ MP 3.0GHz: 0.016 / 2.7GHz: 0.017 (1区)			
外形寸法 [W×D×H (mm)]	最大62kg (ラックマウントタイプは最大50kg)			
質量	240 (352 [突起部含む]) × 824 × 518 (ラックマウントタイプは、483 × 785 × 221 (5U))			
インストールOS	Windows Server™ 2003, Standard Edition (*6) / Windows® 2000 Server (*6) / Red Hat Enterprise Linux AS (v.3) (*7)			
サポートOS (*8)	Windows Server™ 2003, Standard Edition / Windows® 2003, Enterprise Edition / Windows® 2000 Server / Windows® 2000 Advanced Server / Red Hat Enterprise Linux AS (v.2.1) / Red Hat Enterprise Linux AS (v.3)			

● クラスタシステムに対応

TX600では、クラスタサーバやネットワーク負分散機能を搭載したWindows Server™ 2003, Enterprise Edition、Windows® 2000 Advanced Serverをインストールしたタイプを提供。信頼性、可用性、拡張性を必要とする、ミッションクリティカルなシステムを構築できます。また、当社メインフレーム技術を採用した「Safe CLUSTER」にも対応しており、お客様の業務に合わせた最適なクラスタシステムを構築いただけます。

● 基幹システムに最適なLinuxを提供

高い信頼性、充実したミドルウェアの品揃えに加え、システムの安定稼働を支えるツールを標準搭載した最新のRed Hat Enterprise Linux AS (v.3)のインストール代行サービスをバンドルしたタイプを提供。Linuxによる基幹システムの構築が可能です。

● お客様のニーズに合わせて組み立て、お届けするサービスを実施

PRIMERGYでは全モデルでカスタマイズを実施。基本タイプにオプション製品を実装して出荷することが可能です(無償)*。また、お客様の要望に応じたRAIDの設定、ラックへの搭載等をカスタマイズセンターにて実施する「カスタマイズプラスサービス」(有償)を提供しております。これらのサービスにより、お客様の導入時における作業と時間を軽減・短縮し、お客様に最適なシステム構成を無駄なく提供することが可能です。*一部カスタマイズの対象外のオプションもあります。

- * 使用環境: 周囲温度10~35℃、湿度20~80% (相対、結露しないこと)
- * スタックアップ交換機構 (PGBRICK17) により、全タイプラックマウントタイプに変更可能です。(ラックは別途手配が必要)
- * 1) 実際に表示可能な解像度/色数は、接続されるディスプレイの機能、およびOSにより異なります。
- * 2) PCIカードを複数搭載時は最大100MHzで動作します。
- * 3) アレイタイプはSCSIアレイコントローラカードで64bit/100MHzを1スロット占有済み
- * 4) ラックマウント交換機構 (PGBRICK17) にてラックマウントに変更した場合、キーボード/マウスは添付されませんので、別途手配が必要です。
- * 5) エネルギー消費効率とは省エネ法で定める測定方法により測定した消費電力を、省エネ法で定める複合理論性能で除したものです。
- * 6) (1) OSはあらかじめハードディスク内にインストールされて出荷されますが、環境設定等の作業は必要です。
- (2) OSのパッケージ(マニュアル/媒体等)は本体に同梱されています。
- (3) Windows® 2000 Serverは5クワイアントライセンス付きです。
- (4) Windows Server™ 2003, Standard Editionは5クワイアントライセンス付きです。
- (5) Windows® 2000 Serverは、基本Windows OS交換機構 (PGBSUW3) により、Windows® 2000 Advanced Serverに交換可能です。
- (6) Windows Server™ 2003, Standard Editionは、基本Windows OS交換機構 (PGBSUW2) により、Windows Server™ 2003, Enterprise Editionに交換可能です。
- (7) Windows® 2000 Advanced Serverは25クワイアントライセンス付きです。
- (8) Windows Server™ 2003, Enterprise Editionは25クワイアントライセンス付きです。
- * 7) (1) インストール代行サービスをバンドル。
- (2) Red Hat Enterprise Linux AS (v.3) は、基本Linux OS交換機構 (PGBSUL13) により、Red Hat Enterprise Linux AS (v.2.1) に交換可能です。
- * 8) Linuxインストール代行サービスバンドルタイプ以外のタイプでは、Linuxのドライバは添付されておりません。Linux関連情報につきましては <http://www.fmwORLD.net/biz/primergy/linux/> を参照ください。

- Intel, Xeonは、米国インテル社の登録商標または商標です。
- Microsoft, Windows, Windows Serverは、米国Microsoft Corporationの米国およびその他の国における登録商標または商標です。
- Red Hat, RPMおよびRed Hatをベースとした全ての商標とロゴは、Red Hat, Inc.の米国およびその他の国における登録商標あるいは商標です。
- 記載されている会社名、製品名は各社の登録商標または商標です。
- 商品の保守サポート期間は、お客様の購入後5年間です。
- 商品には定期的に交換が必要な部品が含まれています。
- ※ このカタログのハードディスク等の容量表記は1GB = 1000Byte換算値です。1GB = 1024Byte換算のものとは表記上容量でも、実容量は少なくなりますのでご注意ください。
- ※ 周辺機器への接続については「PRIMERGYシステム構成図」等をご参照ください。
- ※ 本製品は日本国内仕様です。当社は本製品に対する海外での保守サービスおよび技術サポートはおこなっておりません。

グリーン製品

● 「グリーン製品」の提供

当社の厳しい環境評価基準(省資源化、リサイクル設計、化学物質含有/使用規制、省エネルギー、環境情報の提供、など)をクリアした地球に優しい、環境への負荷の少ない「グリーン製品」として提供しています。



「このマークは富士通株式会社製品の環境基準に適合したグリーン製品に表示しています。」

* 富士通の環境についての取り組みの詳細は、富士通ホームページ(環境のページ)をご覧ください。▶ <http://eco.fujitsu.com/jp/>

廃棄・譲渡の際のハードディスク内データ消去について

ご使用になっていたPRIMERGYを廃棄・譲渡する際には、お客様の責任でハードディスクに記録された全データを消去することを強く推奨します。詳細につきましては、「FMWORLD.NET」(<http://www.fmwORLD.net/biz/primergy/note/>)をご覧ください。

安全に関するご注意	ご使用の際は、マニュアルの「安全上のご注意」をよくお読みの上、正しくお使いください。
	水、湿気、湯気、ほこり、油煙などの多い場所に設置しないでください。火災、故障、感電などの原因となることがあります。表示された正しい電源・電圧でお使いください。

PRIMERGYについてのお問い合わせ、ご用命は、下記にお申し付けください。

富士通株式会社

■ 質問、ご相談は下記の窓口まで。
 プラットフォームソリューションセンター
 プロダクトマーケティング統括部 PRIMERGY部
 〒105-7123 東京都港区東新橋1-5-2 汐留シティセンター
 TEL. (03) 6252-2657