

富士通 IA サーバ プライマジー

PRIMERGY

TX200 2WAY

- Xeon™ 3.2GHz/3.06GHz/2.4BGHz 512MB(～6GB)DDR SDRAM
- HDD6ベイ/9ベイ*(MAX1321.2GB) オンボード Ultra 320 SCSI×2
*オプション適用時
- PCI-X 対応 オンボード 1000BASE-T
- 冗長電源 / 冗長ファン対応
*オプション適用時

最新のインテル® Xeon™ 3.2GHz / 3.06GHz / 2.4BGHz を搭載した
2WAY・ミッドレンジサーバ『TX200』

高速/高性能、拡張性の高いシステムを実現するアーキテクチャー

■最新インテル® Xeon™ プロセッサを搭載

最大2CPUまで搭載可能な Xeon™ 3.2GHz/3.06GHz/2.4BGHz を採用。Net Burst™ マイクロアーキテクチャー、ハイパースレディングテクノロジー*により、処理性能の向上を実現します。特に、Xeon™ 3.2GHzでは、大容量3次キャッシュ(1MB)を搭載しているため、キャッシュの使用頻度が高いアプリケーション(データベース等)での性能向上に大きな効果があります。また、533MHz(最大4.26GB/s)の高速フロントサイドバスをサポートする ServerWorks 社「GC-LE チップセット」を採用することで、Xeon™ プロセッサの性能を引き出し、優れたパフォーマンスを発揮します。



Xeon™ プロセッサ

*物理的に1つのプロセッサを論理的に2つのプロセッサとして動作させる技術

■オンボードSCSIを2ポート装備

最大320MB/sの転送速度を持つ「Ultra 320 SCSI」の採用(オンボード)、および15,000回転の高速ハードディスクの採用(オプション)により、高速データ転送を実現します。また、ホットプラグ対応の大容量ハードディスク146.8GBを最大9台搭載することで1321.2GB*まで拡張可能です。 *オプションの内蔵ハードディスクユニットベイ変換機構(PG-BC101)適用時

■業界標準 I/Oバス「PCI-X」

133MHz 64bit(最大1067MB/s)、100MHz 64bit(最大800MB/s)で動作する「PCI-X」*を標準装備。I/Oデバイスへのデータ転送速度が大幅に向上しました。 *PCI-Xに対応したカードが必要。

■高速ネットワークを実現する Gigabit-LAN

1000BASE-TのLANポートを1ポート標準装備(オンボード)。1Gbpsの高速データ転送を実現します。

■ラックマウントタイプの提供

ラックマウント変換機構により、ペディスタルタイプ(自立型)をラックマウントタイプに変換することが可能です。複数のサーバを導入する際に、ラックに搭載することで省スペース化を図ることができます。

サーバの信頼を支えるテクノロジー

■メモリの信頼性を向上する「Chipkill機能」、「スベアメモリ機能」

DDR SDRAM(PC 2100)を用いたChipkillメモリ機能をサポート。メモリデータバスの連続した4bitに同時にエラーが発生しても訂正し、システム動作を継続させます。また、スベアメモリ機能により、エラーが発生したメモリをスベア用メモリにデータを復元後、OSを再起動することなくシステムから切り離すことによって、システムを継続して運転することができます。

■信頼性の高いハードウェアの冗長化

ハードディスク、電源ユニット*、ファン*の冗長化によりハードウェア故障時のシステムダウンを防止します。

*オプションのホットプラグ対応冗長化変換機構(PGBRSU101)適用時。

冗長化変換機構



冗長ファン

ハードディスク

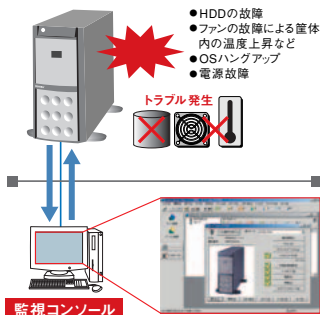
■サーバ監視ソフト「ServerView」により、安定稼働を支援

「ServerView」は、サーバのイメージ通りに状態監視が可能なサーバ監視ソフトウェアです。「ServerView」により、CPU、メモリ、ハードディスク、ファンの稼働状況、筐体内の温度や電圧等の変位などのサーバステータスを確実に把握することで、安定稼働を強力に支援し、容易かつ確実なサーバの運用管理を実現します。万が一トラブルが発生した場合も、速やかにサーバ管理者への通知をおこなうとともに、早期原因究明を支援するため、サーバ情報のロギングやレポート機能を提供します。

●予防保守機能「PDA」によりシステムダウンを未然に防止

システムダウンの原因となる前兆を的確にとらえ、「ServerView」で監視コンソールにて通知。対象部品の予防交換により、システムダウンを未然に防ぐことが可能です。

- 電源電圧、CPU温度を常時監視
 - 訂正可能なメモリエラーの異常検知
 - 「S.M.A.R.T.」によるハードディスク内部エラーの統計的監視
- *PDA:Pre-failure Detection Analysis



●SupportDeskの「リモート通報機能」により

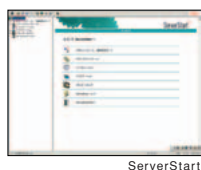
トラブルの未然防止/早期解決を実現

保守・運用支援サービス「SupportDesk」ご契約により、「リモート通報機能」を標準提供します。サーバの障害予兆/異常情報を富士通サポートセンターに自動通報。システム管理者に代わり通報情報を即座に解析、適切に対応することで、お客様システムの安定稼働を実現します。

■セットアップ支援ツール「ServerStart」により、

容易な導入を実現

ハードウェアの設定やOSのインストールを容易におこなうセットアップ支援ツール「ServerStart」を標準で提供。セットアップの操作を簡略化し最適なドライブの確実なインストールをおこない、容易な導入を実現します。



■クラスターシステムに対応

TX200では、クラスターサービスやネットワーク負荷分散機能を搭載したWindows Server™ 2003, Enterprise Edition, Windows® 2000 Advanced Serverをインストールしたタイプを提供。信頼性、可用性、拡張性を必要とする、ミッションクリティカルなシステムを構築できます。また、当社メインフレーム技術を採用した「SafeCLUSTER」にも対応しており、お客様の業務に合わせた最適なクラスターシステムを構築いただけます。

■部門サーバなど中小規模業務に最適なLinuxを提供

高い信頼性、充実したミドルウェアの品揃えに加え、安定性の高い最新のRed Hat Enterprise Linux ES (v.3)のインストール代行サービスをバンドルしたタイプを提供。中小規模のアプリケーションサーバに最適です。さらに、保守・運用支援サービス「SupportDesk」をご用意しています。Linuxサポートに加え、ハードウェアサポートにも一括で対応し、システムの安定稼働を実現します。

■お客様のニーズに合わせて組み立て、お届けるサービスを実施

PRIMERGYでは全モデルでカスタマイズを実施。基本タイプにオプション製品を実装して出荷することが可能です(無償)*。また、お客様の要望に応じたRAIDの設定、ラックへの搭載等をカスタマイズセンターにて実施する「カスタマイズプラスサービス」(有償)を提供しております。これらのサービスにより、お客様の導入時における作業と時間を軽減・短縮し、お客様に最適なシステム構成を無駄なく組むことが可能です。

*一部カスタマイズの対象外のオプションもあります。

TX200仕様一覧

品名/モデル		PRIMERGY TX200					
タイプ名称	ディスクタイプ	Windows Server™ 2003 インストールタイプ	Windows® 2000 Server インストールタイプ	Windows Server™ 2003 アレイタイプ	Windows® 2000 Server アレイタイプ	Linuxインストール代行サービスバンドルタイプ/アレイタイプ	
型名	Xeon™ 2.4GHzモデル	PGT2011AA2	PGT2011GS2	PGT2011GK2	PGT2011GS2/TS2/4S2	PGT2011GK2/TK2/4K2	
CPU (内蔵キャッシュメモリ)	Xeon™ 3.2GHz (3次キャッシュ:1MB) (*1) / 3.06GHz (2次キャッシュ:512KB) (*1) / 2.4GHz (2次キャッシュ:512KB)						
プロセッサ数		1 (最大2)					
システムバス (FSB)		533MHz					
内蔵FDD		512MB (最大6GB) DDR SDRAM Chipkill対応					
		3.5インチ (1.44MB/720KB)					
内蔵HDD	標準	36.4GB (10,000rpm)	36.4GB (10,000rpm) × 3 / 73.4GB (10,000rpm) × 3	36.4GB (10,000rpm) × 3 / 146.8GB (10,000rpm) × 3 <RAID5>			
	最大	880.8GB (オプションの内蔵ハードディスクユニットベイ交換機構適用時:1321.2GB)					
内蔵CD-ROM		標準搭載 (48倍速) ※5インチベイに搭載済					
画面制御機能		VGA / SVGA (VRAM容量 8MB)					
グラフィック表示機能 (*2)		640X480 / 800X600 / 1024X768 / 1280X1024ドット					
インターフェース (*3)		CRT (アナログRGB)、シリアルポート (D-SUB9ピン) × 2、パラレルポート (オプション)、USB × 3、キーボード (PS/2タイプ Mini DIN6ピン)、マウス (PS/2タイプ Mini DIN6ピン)					
SCSIインターフェース (オンボード)		Ultra 320 SCSI × 2ch					
ネットワーク (オンボード)		1ポート (1000BASE-T / 100BASE-TX / 10BASE-T 択一、自動認識)					
拡張バスポート		PCI × 4 [64bit / 133MHz × 3 (*4) / 64bit / 100MHz × 1]、PCI × 1 [64bit / 33MHz × 1] (アレイタイプはSCSIアレイコントローラードで64bit / 100MHzを1ポート占有済み)					
ストレージベイ	フロント (5インチ) 内蔵 (HDD専用、3.5インチ) 空き	3 (空き2) ※CD-ROM搭載済 6ベイ、ホットプラグ対応 (オプションの内蔵ハードディスクユニットベイ交換機構適用時:9ベイ)					
SCSIアレイコントローラ		オプション					
キーボード/マウス		標準添付 (*5)					
サーバ監視ソフト		ServerView標準添付 (*6)					
電源	入力電圧 (調圧範囲) / 入力コネクタ 消費電力 / 発熱量 冗長電源 / 冗長ファン	AC100V (50/60Hz) / ニ重接地型 × 1 (冗長化交換機構適用時:ニ重接地型 × 2) 最大 540W / 1944kJ/h オプション (*7)					
エネルギー消費効率 (*8)		Xeon™ 3.2GHz:0.018 / 3.06GHz:0.021 / 2.4GHz:0.024 (J区分)					
外形寸法 [WxDXH (mm)]		174 (286 [転倒防止足含む]) × 739 × 474 (ラックマウントタイプは、483 × 699 [734 (突起部含む)] × 177 [4U])					
質量		最大 38kg (ラックマウントタイプは、最大 40kg)					
インストールOS		Windows Server™ 2003, Standard Edition (*9)	Windows® 2000 Server (*9)	Windows Server™ 2003, Standard Edition (*9)	Windows® 2000 Server (*9)	Red Hat Enterprise Linux ES (v.3) (*10)	
サポートOS (*11)		Windows Server™ 2003, Standard Edition / Windows Server™ 2003, Enterprise Edition / Windows® 2000 Server / Windows® 2000 Advanced Server / Small Business Server 2000 / Windows NT™ Server 4.0 / Windows NT™ Server, Enterprise Edition 4.0 / Red Hat Linux 8.0 / Red Hat Linux 9.0 / Red Hat Enterprise Linux AS (v.2.1) / Red Hat Enterprise Linux ES (v.2.1) / Red Hat Enterprise Linux AS (v.3) / Red Hat Enterprise Linux ES (v.3) / Turbolinux 8 Server					

※使用環境:周囲温度10~35℃、湿度20~80%(但し、結露しないこと)
 *ラックマウント交換機構 (PG-RICK16/PGBR1K16)により、全タイプラックマウントタイプに変更可能です。(ラックは別途手配が必要)
 *1) (1) 基本CPU交換機構 (PGBF2U20)により、標準搭載CPU (Xeon™ 2.4GHz)にXeon™ 3.2GHzに変更可能です。
 (2) 基本CPU交換機構 (PGBR10K16)により、標準搭載CPU (Xeon™ 2.4GHz)にXeon™ 3.06GHzに変更可能です。
 *2) 実際に表示可能な解像度/色数は、接続されるディスプレイの機能、およびOSにより異なります。
 *3) 増設用/パラレルポート (PGBPP01)の適用により、パラレルポート × 1 (セントロニクス準拠 D-SUB25ピン)の使用が可能です。
 *4) PCIカードの搭載枚数および仕様により、動作周波数が変動します。
 *5) ラックマウント交換機構 (PGBR10K16)にてラックマウントタイプに変更した場合は、キーボード/マウスは添付されませんので、別途手配が必要です。
 *6) Turbolinux 8 Serverでは使用できません。
 *7) 冗長化交換機構 (PGBRSU101)の適用により電源、ファンの冗長化が可能です。
 *8) エネルギー消費効率とは省エネ法で定める測定方法により測定した消費電力を、省エネ法で定める確率論的評価で除したものです。
 *9) (1) OSはあらかじめハードディスク内にインストールされて出荷されますが、環境設定等の作業が必要です。
 (2) OSのバージョン/マニュアル/媒体等は本体に同梱されています。
 (3) Windows® 2000 Serverは5クライアントライセンス付きです。
 (4) Windows Server™ 2003, Standard Editionは5クライアントライセンス付きです。
 (5) Windows® 2000 Serverは、基本Windows OS交換機構 (PGBSUW3)により、Windows® 2000 Advanced Server (25クライアントライセンス)に交換可能です。(アレイタイプのみ適用可能)
 (6) Windows Server™ 2003, Standard Editionは、基本Windows OS交換機構 (PGBSUW2)により、Windows Server™ 2003, Enterprise Edition (25クライアントライセンス)に交換可能です。(アレイタイプのみ適用可能)
 *10) (1) インストール代行サービスをバンドル。
 (2) Red Hat Enterprise Linux ES (v.3)は、基本Linux OS交換機構 (PGBSU12)により、Red Hat Enterprise Linux ES (v.2.1)に交換可能です。
 *11) (1) Linuxインストール代行サービスバンドルタイプ以外のタイプでは、Linuxのドライバは添付されません。
 (2) Linuxインストール代行サービスバンドルタイプでは、Red Hat Linux 8.0, Red Hat Linux 9.0, Red Hat Enterprise Linux AS (v.2.1), Red Hat Enterprise Linux AS (v.3), Turbolinux 8 Serverのドライバは添付されていません。
 Linux関連情報につきましては
<http://www.fmwORLD.net/biz/primergy/linux/>を参照ください。

●Intel, Xeon®, 米国インテル社の登録商標または商標です。 ●Microsoft, Windows, Windows Server, Windows NTは、米国Microsoft Corporationの米国およびその他の国における登録商標または商標です。 ●Turbolinuxは、ターボリナックス株式会社の商標または登録商標です。 ●Red Hat, RPMおよびRed Hatをベースとした全ての商標はRed Hat, Inc.の米国およびその他の国における登録商標あるいは商標です。 ●記載されている会社名、製品名は各自の登録商標または商標です。 ●商品には定期更新に交換が必要な部品が含まれています。 ●商品の保守サポート期間は、お客様の購入後5年間です。 ※このカタログのハードディスク等の容量表記は1GB=1000Byte換算です。1GB=1024Byte換算のものとは表記上容量でも、実容量は少なくなりますのでご注意ください。 ※周辺機器との接続については「PRIMERGYシステム構成図」等をご参照ください。 ※本製品は日本国内仕様です。当社は本製品に対する海外での保守サービスおよび技術サポートはもっていません。

グリーン製品

●「グリーン製品」の提供

当社の厳しい環境評価基準(省資源化、リサイクル設計、化学物質含有/使用規制、省エネルギー、環境情報の提供、など)をクリアした地球に優しい、環境への負荷の少ない「グリーン製品」として提供しています。

*富士通の環境についての取り組みの詳細は、富士通ホームページ「環境のコーカ」をご覧ください。▶<http://eco.fujitsu.com/jp/>



●「グリーン購入法」に適合した製品の提供

2001年4月1日から施行のグリーン購入法(国等による環境物品等の調達推進等に関する法律)に基づく調達の基本方針に適合した製品です。

●マニュアルの電子化

自然保護、環境への配慮より、紙資源の節約への貢献を目的として、従来の印刷マニュアルを必要最小限におさえ、電子データ(PDF)で提供いたします。

●インターネット情報ページ
「FMWORLD.NET」
<http://www.fmwORLD.net/biz/primergy/>

●SupportDesk紹介ページ
「製品サポート」
<http://segrou.fujitsu.com/fs/>

廃棄・譲渡の際のハードディスク内データ消去について

ご使用になっていたPRIMERGYを廃棄・譲渡する際には、お客様の責任でハードディスクに記録された全データを消去することを強く推奨します。詳細につきましては、「FMWORLD.NET」(<http://www.fmwORLD.net/biz/primergy/note/>)をご覧ください。

安全に関するご注意 使用の際は、マニュアルの「安全上のご注意」をよくお読みの上、正しくお使いください。
水、湿気、湯気、ほこり、油煙などの多い場所に設置しないでください。火災、故障、感電などの原因となることがあります。表示された正しい電源・電圧でお使いください。

PRIMERGYについてのお問い合わせ、ご用命は、下記にお申し付けください。

富士通株式会社

■質問、ご相談は下記の窓口まで。
 プラットフォームソリューションセンター
 プロダクトマーケティング統括部 PRIMERGY部
 〒105-7123 東京都港区東新橋1-5-2 汐留シティセンター
 TEL. (03) 6252-2657