

THE POSSIBILITIES ARE INFINITE

FUJITSU

富士通IAサーバ プライマジー

**PRIMERGY**

**RX1600**



パフォーマンスを追求した、64bit対応  
インテル® Itanium® 2プロセッサ搭載サーバ

# 最新の64bitサーバ『RXI600』

高信頼性/高可用性で次世代を切り開き、かつてないハイパフォーマンスなプラットフォームを実現するエンタープライズサーバ

## PRIMERGY RXI600 4WAY

- Itanium® 2 1.5GHz
- 4GB (～32GB) DDR SDRAM
- HDD 3ベイ (MAX440.4GB)
- オンボードUltra320 SCSI×2
- PCI-X 対応
- オンボード1000BASE-T×1
- 冗長電源/冗長ファン(標準)



### 高速/高性能なシステムを実現するアーキテクチャー

#### 最新CPU Itanium® 2を搭載

最新の64bit CPU、インテル® Itanium® 2 プロセッサ1.5GHzを搭載。大容量の3次キャッシュ (6MB) を搭載し、処理性能の大幅な向上を実現します。また、最大6命令を同時に実行することができるEPIC\*テクノロジーにより、メモリアクセスに要する時間を削減し、パフォーマンスの向上に大きな効果があります。

\*Explicitly Parallel Instruction Computing: 明示的並列命令コンピューティング。



#### 高速なメモリアクセス

メモリモジュールに、DDR SDRAMを採用。最大6.4GB/sの高速メモリアクセスを可能にしています。

#### 高速データ転送を実現する「Ultra320 SCSI」

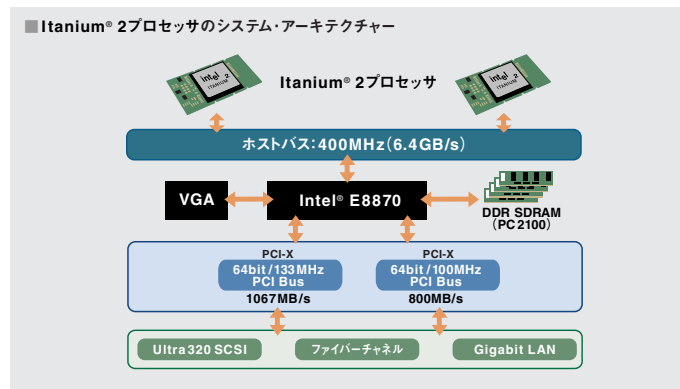
最大320MB/sの転送速度を持つ「Ultra320 SCSI」の採用(オンボード)により、高速データ転送を実現します。また、ホットプラグに対応し、146.8GBの大容量のハードディスクを最大3台搭載することで440.4GBまで拡張可能です。

#### 業界標準I/Oバス「PCI-X」

133MHz 64bit (最大1067MB/s)、100MHz 64bit (最大800MB/s)で動作する、ホットプラグ対応「PCI-X」\*を標準装備。I/Oデバイスへのデータ転送速度が大幅に向上しました。 \*PCI-Xに対応したカードが必要。

#### 高速ネットワークを実現するGigabit-LAN

1000BASE-TのLANポートを1ポート標準装備 (オンボード)。最大1Gbpsの高速データ転送を実現します。



### サーバの信頼を支えるテクノロジー

#### 信頼性の高いハードウェアの冗長化

冗長電源・冗長ファンを標準で搭載。ハードディスクのアレイ構成や電源、ファンの冗長化により、ハードウェア故障時のシステムダウンを防止します。また、ホットプラグ対応により、サーバ運用中でも交換が可能。さらに、運用中にPCIカードの交換が可能な、ホットプラグ対応\*のPCIスロットをサポートしています。

\*PCIホットプラグは64ビットバージョン Windows Server™ 2003のみ対応

#### ファンの回転速度を変化させサーバ内部温度を維持

ファンの回転速度を変化させるプロアクティブファン機能により、低騒音化を実現。ファン故障や周囲温度の上昇により自動的に回転数を上げ、サーバ内部温度を低下させて信頼性を維持します。

#### サーバ監視ソフト「ServerView」によりPRIMERGYの安定稼働を支援

「ServerView」は、サーバのイメージどおりに状態監視が可能なサーバ監視ソフトウェアです。「ServerView」により、CPU、メモリ、ハードディスク、ファンの稼働状況、筐体内の温度や電圧等の変位などのサーバステータスを確実に把握することで、安定稼働を強力に支援し、容易かつ確実なサーバの運用管理を実現します。万が一トラブルが発生した場合も、速やかにサーバ管理者への通知を行うとともに、早期原因究明を支援するため、サーバ情報のログGINGやレポートING機能を提供します。

##### ● 予防保守機能「PDA」によりシステムダウンを未然に防止

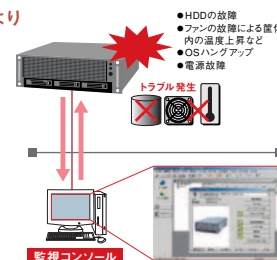
システムダウンの原因となる前兆を的確にとらえ、「ServerView」で監視コンソールにて通知。対象部品の予防交換により、システムダウンを未然に防ぐことが可能です。

- 電源電圧、CPU温度を常時監視
- 訂正可能なメモリエラーの異常検知
- 「S.M.A.R.T」によるハードディスク内部エラーの統計的監視

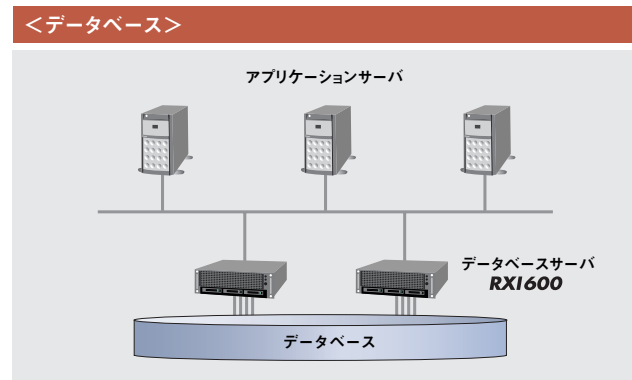
\*PDA: Pre-failure Detection Analysis

##### ● Support Deskの「リモート通報機能」によりトラブルの未然防止/早期解決を実現

保守・運用支援サービス「Support Desk」ご契約により、「リモート通報機能」を標準提供します。サーバの障害予兆/異常情報を富士通サポートセンターに自動通報。システム管理者に代わり通報情報を即座に解析、適切に対応することで、お客様システムの安定稼働を実現します。



#### 適用分野 (例)



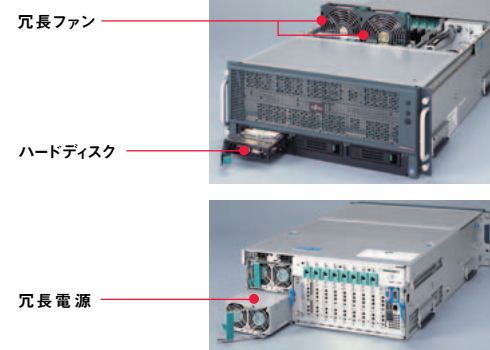
データベースサーバには、日々蓄積する膨大なデータの大量かつ高速な処理が必要とされます。RXI600では、メモリ容量が拡大したOS上で稼働するOracle、SQL Serverにより、データアクセスのスピードを高め、飛躍的なパフォーマンスの向上を実現します。これにより、複数の32bitサーバを統合化することが可能です。

#### 主要な対応ソフトウェア (今後対応予定のものも含みます)

- データベース: Oracle / SQL Server
- クラスタシステム: Microsoft Cluster Service

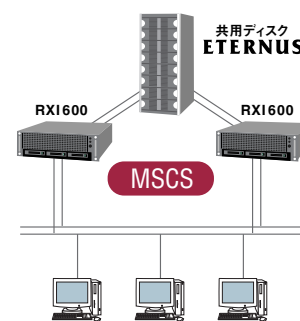
- バックアップ: ARCserve (Client Agentのみ) NetVault / Net Backup

PRIMERGYは、TRIOLEを構成する製品です。  
TRIOLEとは、社会・企業活動に要求される「ビジネスの成長・拡大」「スピーディーな業務構築」「システムの安定運用とTCO削減」を実現する富士通のIT基盤です。



#### クラスタシステムに対応

「Microsoft Cluster Service」(MSCS)により、クラスタシステムをサポート。大容量のストレージ装置ETERNUSと組み合わせることにより大規模で可用性の高いシステムを提供し、お客様の業務に合わせた最適なクラスタシステムを構築いただけます。



#### 最新の64bit対応オペレーティングシステムの提供

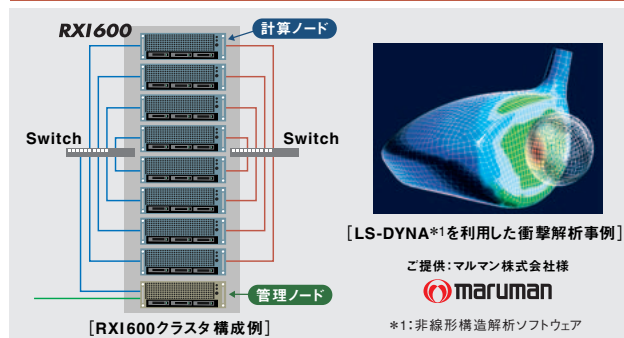
64ビットバージョン  
Windows Server™ 2003

Red Hat Enterprise  
Linux AS (v. 3 for Itanium)

Itanium® 2 プロセッサとの組み合わせにより、拡張性、信頼性の高いシステム構築を実現します。32bitシステムに比べ、64bit対応 Windows Server™ 2003では広大なアドレス空間により処理性能が大幅に向上。大量なデータ処理を必要とする基幹業務に有効です。

大規模システムに対応した拡張性の高いエンタープライズ向けのオペレーティングシステムです。高い信頼性と可用性、障害解析機能を備え、基幹データベースやERPシステムなどに最適です。

#### < 研究開発 >



RXI600は、最大6命令同時実行による高速演算、64bitアドレッシングによる大容量データ処理等により、最先端の研究開発のための圧倒的なハイパフォーマンス・コンピューティング環境を提供します。また、複数のRXI600をInfiniBand™\*2やGigabit Ethernet等のインターコネクトで接続したPCクラスタシステムを構築することにより、高速な並列処理環境も実現します。

\*2: 複数のコンピュータを接続し、8Gbpsの高速接続を可能にする次世代I/O仕様  
本規格に対応したPCIカードを今後提供予定

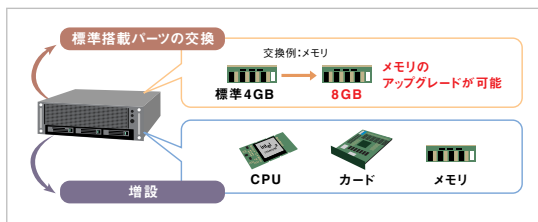


## 充実のサポート/サービス

お客様のニーズに合わせて組み立て、  
お届けするサービスを実施

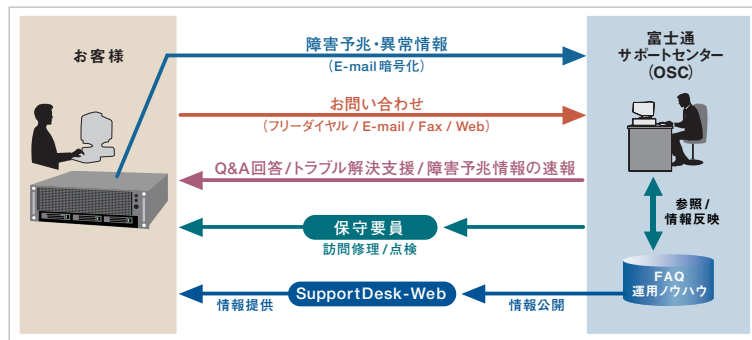
PRIMERGYでは、全モデルでカスタムメイドを実施。基本タイプに、メモリ、ディスク等のオプション製品を実装して出荷することが可能です(無償)\*。また、お客様の要望に応じたRAIDの設定、ラックへの搭載等をカスタムメイドセンターにて実施する「カスタムメイドプラスサービス」(有償)を提供しております。これらのサービスにより、お客様の導入時における作業を軽減、時間を短縮し、お客様に最適なシステム構成を無駄なく組むことが可能です。

\*一部カスタムメイド対象外のオプションもあります。

「SupportDesk」により  
システムの安定稼働を実現

保守・運用支援サービス「SupportDesk」では、ハードウェアの点検/修理とソフトウェアのトラブル/Q&Aに富士通サポートセンター(OSC\*)の専門技術者が対応。さらに、ハードウェアの障害予兆のリモート通報や、お客様専用ホームページでの運用支援情報の提供など、充実したサービス内容でシステムの安定稼働を実現します。

\*OSC:One-stop Solution Center



## RX1600仕様一覧

品名/モデル		PRIMERGY RX1600
タイプ名称		ラックマウントタイプ
型名		PGRI6011A
CPU (内蔵キャッシュメモリ)		Itanium® 2 1.5GHz (3次キャッシュ:6MB)
マルチプロセッサ		1 (最大4)
システムバス (FSB)		400MHz
メインメモリ		4GB (最大32GB) DDR SDRAM (ECC機能付)
FDD		オプション(*4)
内蔵HDD	標準	—
	最大	440.4GB
内蔵DVD-ROM		8/24倍速DVD-ROM (ATAPI) (*5)
画面制御機能		VGA / SVGA (VRAM容量 8MB)
グラフィック表示機能 (*1)		640×480 / 800×600 / 1024×768 / 1152×864 / 1280×1024ドット
インターフェース		CRT (アナログRGB)、USB X2 (*4) (*6)、シリアルポート (D-SUB9ピン)
SCSIインターフェース (オンボード)		Ultra320 SCSI X2
ネットワーク (オンボード)		1ポート (1000BASE-T/100BASE-TX/10BASE-T 択一、自動認識)
拡張バスオプション		PCI-X X8 [64bit/133MHz X3, 64bit/100MHz X5] (PCIホットプラグ対応)
ストレージベイ	内蔵 (HD専用、3.5インチ)	3ベイ (ホットプラグ対応)
	空き	3
SCSIアレイコントローラー		オプション
キーボード/マウス		オプション (*6)
サーバ監視ソフト		ServerView標準添付
電源	入力電圧 (周波数) / 入力コンセント	AC200V (50/60Hz) / 引掛型3Pロケット (NEMA L6-15準拠) X2
	消費電力 / 発熱量	最大1,200W / 4,320kJ/h
	冗長電源 / 冗長ファン	標準搭載 (ホットプラグ対応)
エネルギー消費効率 (*2)		0.038 (F区分)
外形寸法 [W×D×H (mm)]		445 (483 [突起部含む]) × 711 (770 [突起部含む]) × 178 (4U)
質量		最大48kg
サポートOS (*3)		64ビット バージョン Windows Server™ 2003, Enterprise Edition 日本語版 / Red Hat Enterprise Linux AS (v.3 for Itanium)

\*使用環境: 周囲温度10~35℃、湿度20~80% (但し、結露しないこと)

\*1) 実際に表示可能な解像度/色数は、接続されるディスプレイの機能、およびOSにより異なります。

\*2) エネルギー消費効率とは省エネ法で定める測定方法により測定した消費電力を、省エネ法で定める複合理論性能で除したものです。

\*3) Linuxを動作させるために必要なドライバ、ServerViewは添付されていません。

Linux関連情報につきましては

<http://www.fmworld.net/biz/primergy/linux/>を参照ください。

\*4) (1)別送FDDユニット(USB/FMFD-51S)を手配し、USBより標準添付のUSB延長ケーブルを使用して接続します。

(2)FDDユニット(USB/FMFD-51S)は複数台システムに最低1台必須です。

\*5) DVD-ROM機能は使用することができません。CD-ROM機能のみ使用可能です。

\*6) USBより標準添付のUSB-PS/2交換ケーブルを使用してキーボード、マウスに接続します。

●Intel, Itaniumは、米国インテル社の登録商標または商標です。

●Microsoft, Windows, Windows Serverは、米国Microsoft Corporationの米国およびその他の国における登録商標または商標です。

●Red Hat, RPMはRed Hatをベースとした全ての商標とロゴは、Red Hat, Inc.の米国およびその他の国における登録商標あるいは商標です。

●記載されている会社名、製品名は各社の登録商標または商標です。

■商品には定期的に交換が必要な部品が含まれています。

■商品の保守サポート期間は、お客様の購入後5年間です。

※このカタログのハードディスク等の容量表記は1GB=1000<sup>3</sup> Byte換算値です。1GB=1024<sup>3</sup> Byte換算のものとは表記上同容量でも、実容量は少なくなりますのでご注意ください。

※周辺機器への接続については「PRIMERGYシステム構成図」等をご参照ください。

※本製品は日本国内仕様です。当社は本製品に対する海外での保守サービスおよび技術サポートはおこなっておりません。

## 手配上の注意

\*PRIMERGY RX1600本体は、AC200V電源を利用します。そのため、設置場所にはPRIMERGY RX1600本体のAC電源ケーブルのプラグ(NEMA L6-15P)に合う電源コンセント(NEMA L6-15R)が必要です。

\*ラックは別途手配が必要です。

## グリーン製品

## ●「グリーン製品」の提供

当社の厳しい環境評価基準(省資源化、リサイクル設計、化学物質含有/使用規制、省エネルギー、環境情報の提供、など)をクリアした地球に優しい、環境への負荷の少ない「グリーン製品」として提供しています。

\*富士通の環境についての取り組みの詳細は、富士通ホームページ「環境のコーナ」をご覧ください。▶<http://eco.fujitsu.com/jp/>

CLEAR 2005  
省エネ法目標達成!



「このマークは富士通株式会社のグリーン製品の評価基準に適合したグリーン製品に表示しています。」

## ●「グリーン購入法」に適合した製品の提供

2001年4月1日から施行のグリーン購入法(国等による環境物品等の調達の推進等に関する法律)に基づく調達の基本方針に適合した製品です。

## ●マニュアルの電子化

自然保護、環境への配慮より、紙資源の節約への貢献を目的として、従来の印刷マニュアルを必要最小限におさへ、電子データ(PDF)で提供しています。

## インターネット情報ページ「FMWORLD.NET」

<http://www.fmworld.net/biz/primergy/>

## 廃棄・譲渡の際のハードディスク内データ消去について

ご使用になっていたPRIMERGYを廃棄・譲渡する際には、お客様の責任でハードディスクに記録された全データを消去することを強く推奨します。詳細につきましては、『FMWORLD.NET』(<http://www.fmworld.net/biz/primergy/note/>)をご覧ください。

## 安全に関するご注意

ご使用の際は、マニュアルの「安全上のご注意」をよくお読みの上、正しくお使いください。

水、湿気、漏気、ほこり、油煙などの多い場所に設置しないでください。火災、故障、感電などの原因となることがあります。表示された正しい電源・電圧でお使いください。

PRIMERGYについてのお問い合わせ、ご用命は、下記にお申し付けください。

## 富士通株式会社

■質問、ご相談は下記の窓口まで。

プラットフォームソリューションセンター

プロダクトマーケティング統括部 PRIMERGY部

〒105-7123 東京都港区東新橋1-5-2 丸留シティセンター

TEL. (03) 6252-2657