

富士通 IA サーバ プライマジー

PRIMERGY

TX600 4WAY

Xeon™ MP 2.8GHz/2.5GHz	1GB(～16GB)DDR SDRAM
HDD 12ベイ(MAX1761.6GB)	オンボードUltra320 SCSI×2
PCI-X 対応	オンボード 1000BASE-T×2
冗長電源/冗長ファン(標準)	リモートサービス機能標準装備



インテル® Xeon™ MP 2.8GHz / 2.5GHzを搭載した、 4WAY・ミッドレンジサーバ『TX600』

高速/高性能、拡張性の高いシステムを実現するアーキテクチャ

■最新インテル® Xeon™ プロセッサ MP を搭載

CPUにXeon™ MP 2.8GHz/2.5GHzを採用。NetBurst™マイクロアーキテクチャにより、処理性能の向上を実現します。さらに、ハイパースレッディングテクノロジー*を採用しており、マルチスレッディング処理を行うアプリケーション(データベース等)での性能向上に大きな効果があります。4CPUまでのSMPに対応し、ハイパフォーマンスなシステムをご提供します。また、400MHz(最大3.2GB/s)の高速フロントサイドバスをサポートするServerWorks社「GC-LEチップセット」を採用することで、Xeon™プロセッサMPの性能を引き出し、優れたパフォーマンスを発揮します。

*物理的に1つのプロセッサを論理的に2つのプロセッサとして動作させる技術



Xeon™プロセッサMP

■業界標準 I/Oバス「PCI-X」

133MHz 64bit(最大1067MB/s)、100MHz 64bit(最大800MB/s)で動作する「PCI-X」*を標準装備。I/Oデバイスへのデータ転送速度が大幅に向上しました。

*PCI-Xに対応したカードが必要。

■高速データ転送を実現する「Ultra320 SCSI」

最大320MB/sの転送速度を持つ「Ultra320 SCSI」の採用(オンボード)および、15,000回転の高速ハードディスクの採用(オプション)により、高速データ転送を実現します。またホットプラグ対応、146.8GBのハードディスクを最大12台搭載することができ、1761.6GBまで拡張可能です。

■ラックマウントタイプの提供

ラックマウント変換機構により、ベディスタルタイプ(自立型)をラックマウントタイプに変換することが可能です。厚さ5Uの筐体ながら、拡張性の高いシステム構築を実現します。

サーバの信頼を支えるテクノロジー

■メモリの信頼性を向上する「Chipkill機能」、 「スベアメモリ機能」

DDR SDRAMを用いたChipkillメモリ機能をサポート。メモリデータバスの連続した最大4bitに同時にエラーが発生しても訂正し、システム動作を継続させます。また、スベアメモリ機能により、エラーが発生したメモリをスベア用メモリにデータを復元後、OSを再起動することなくシステムから切り離すことによって、システムを継続して運転することができます。

■信頼性の高いハードウェアの冗長化

冗長電源、冗長ファンを標準で搭載。ハードディスクのアレイ構成や電源、ファンの冗長化により、ハードウェア故障時のシステムダウンを防止します。また、ホットプラグ対応により、サーバ運用中でも交換が可能。さらに、サーバ運用中にPCIカードの交換が可能、ホットプラグ対応のPCIスロットをサポートしています。

*PCIホットプラグはWindows Server™ 2003のみ対応



ハードディスク 冗長ファン

■サーバ監視ソフト「ServerView」により、安定稼働を支援

「ServerView」は、サーバのイメージ通りに状態監視が可能なサーバ監視ソフトウェアです。「ServerView」により、CPU、メモリ、ハードディスク、ファンの稼働状況、筐体内の温度や電圧等の変位などのサーバステータスを確実に把握することで、安定稼働を強力に支援し、容易かつ確実なサーバの運用管理を実現します。万が一トラブルが発生した場合も、速やかにサーバ管理者への通知をおこなうとともに、早期原因究明を支援するため、サーバ情報のロギングやレポート機能を提供します。

●予防保守機能「PDA」によりシステムダウンを未然に防止

システムダウンの原因となる前兆を的確にとらえ、「ServerView」で監視コンソールにて通知。対象部品の予防交換により、システムダウンを未然に防ぐことが可能です。

- 電源電圧、CPU温度を常時監視
- 訂正可能なメモリエラーの異常検知
- 「S.M.A.R.T」によるハードディスク内部エラーの統計的監視

*PDA:Pre-failure Detection Analysis

●標準搭載の「リモートサービス機能」により、OSハングアップ時もトラブル通知が可能

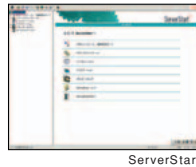
サーバ本体とは独立して動作する「リモートサービス機能」を標準搭載しているため、従来から提供しているサーバ管理機能に加え、遠隔操作によるサーバの電源ON/OFF、およびサーバ自体がダウンまたはOSがハングアップした場合でも、システム管理者にサーバの状態通知等ができます。

●SupportDeskの「リモート通報機能」によりトラブルの未然防止/早期解決を実現

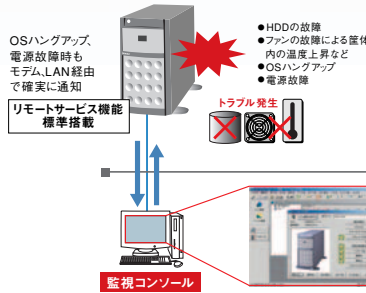
保守・運用支援サービス「SupportDesk」ご契約により、「リモート通報機能」を標準提供します。サーバの障害予兆/異常情報を富士通サポートセンターに自動通報。システム管理者に代わり通報情報を即座に解析、適切に対応することで、お客様システムの安定稼働を実現します。

■簡易セットアップツール「ServerStart」により、容易な導入を実現

ハードウェアの設定やOSのインストールを容易におこなう簡易セットアップツール「ServerStart」を標準で提供。セットアップの操作を簡略化し最適なドライバの確実なインストールをおこない、容易な導入を実現します。



ServerStart



- HDDの故障
- ファンの故障による筐体
- 内の温度上昇など
- OSハングアップ
- 電源故障

OSハングアップ、電源故障時もモジュLAN経由で確実に通知

リモートサービス機能標準搭載

トラブル発生

監視コンソール

TX600仕様一覧

品名/モデル	PRIMERGY TX600			
タイプ名称	1CPU / ディスクレスタイプ	2CPU / Windows Server™ 2003 アレタイプ -36GB×3 / 73GB×3	2CPU / Windows® 2000 Server アレタイプ 36GB×3 / 73GB×3	2CPU / Linuxインストール代行サービス バンドルタイプ(プレ1)・36GB×3 / 73GB×3(SupportDesk付)※1
型名	Xeon™ MP 2.8GHzモデル PGT6013AA	PGT60146S/147S	PGT60146K/147K	PGT60146L/147L
CPU (内蔵キャッシュメモリ)	Xeon™ MP 2.5GHzモデル PGT6011AA	PGT60126S/127S	PGT60126K/127K	PGT60126L/127L
マルチプロセッサ	1 (最大4)	2 (最大4)		
システムバス (FSB)	400MHz			
メインメモリ	1GB (最大16GB), DDR SDRAM Chipkill対応			
内蔵FDD	3.5インチ (1.44MB / 720KB)			
内蔵HDD	標準	36.4GB (10,000rpm) × 3 / 73.4GB (10,000rpm) × 3 (RAID5)		
	最大	1761.6GB		
内蔵CD-ROM	標準搭載 (24倍速)			
画面制御機能	VGA / SVGA (VRAM容量 8MB)			
グラフィック表示機能 (※2)	640×480 / 800×600 / 1024×768 / 1280×1024 ドット			
インタフェース	CRT (アナログRGB)、シリアルポート×2 (D-SUB 9ピン)、パラレルポート (セントロニクス準拠 D-SUB 25ピン)、 USB×3、キーボード (PS/2タイプ Mini DIN6ピン)、マウス (PS/2タイプ Mini DIN6ピン)			
SCSIインタフェース (オンボード)	Ultra 320 SCSI × 2ch			
ネットワーク (オンボード)	2ポート (1000BASE-T / 100BASE-TX / 10BASE-T 統一、自動認識)			
拡張バススロット	PCI-X×5 [64bit/133MHz×1, 64bit/133MHz×2(※3), 64bit/100MHz×2(※4)] [PCIホットプラグ対応], PCI×1 [64bit/33MHz]			
ストレージベイ	フロント (5インチ)	12ベイ (ホットプラグ対応)		9
	内蔵 (HD専用、3.5インチ)			
	空き			
SCSIアレイコントローラ	オプション	標準搭載		
キーボード/マウス	標準添付 (※5)			
リモートサービス機能	標準 (シリアルポート (D-SUB 9ピン)、100BASE-TX / 10BASE-T, ACアダプタ)			
サーバ監視ソフト	ServerView標準添付			
電源	入力電圧 (周波数) / 入力コネクタ	AC 100V (50/60Hz) / 二極接地型 × 2 (最大2)		
	消費電力 / 発熱量	最大 820W / 2,952KJ/h		
	冗長電源 / 冗長ファン	標準搭載 (ホットプラグ対応)		
エネルギー消費効率 (※6)	Xeon™ MP 2.8GHz (0.025/2.5GHz) (0.027/1区)	Xeon™ MP 2.8GHz (0.015 / 2.5GHz) (0.017 (1区))		
外形寸法 [W×D×H (mm)]	240 (352 [突起部含む]) × 824 × 518 (ラックマウントタイプは、483 × 785 × 221 (5U))			
質量	最大 62kg (ラックマウントタイプは最大 50kg)			
インストールOS	—	Windows Server™ 2003, Standard Edition (※7)	Windows® 2000 Server (※7)	Red Hat Enterprise Linux AS (v.2.1) (※8)
サポートOS (※9)	Windows Server™ 2003, Standard Edition / Windows Server™ 2003, Enterprise Edition / Windows® 2000 Server / Windows® 2000 Advanced Server / Red Hat Enterprise Linux AS (v.2.1) / Red Hat Enterprise Linux AS (v.3)			

- ※使用環境: 周囲温度10～35℃、湿度20～80% (但し、結露しないこと)
- ※ラックマウント変換機構 (PGBR1CK17) により、全タイプラックマウントタイプに変更可能です。(ラックは別途手配が必要)
- ※1) SupportDesk Product 基本 (1年分付)
- ※2) 実際に表示可能な解像度 / 色数は、接続されるディスプレイの機能、およびOSにより異なります。
- ※3) PCIカード2枚搭載時は最大100MHzで動作します。
- ※4) アレイタイプはSCSIアレイコントローラカードで64bit/100MHzを1スロット占有済み
- ※5) ラックマウント変換機構によりラックマウントに変更した場合、キーボード/マウスは添付されませんので、別途手配が必要です。
- ※6) エネルギー消費効率とは省エネ法で定める測定方法により測定した消費電力を、省エネ法で定める標準理論性能で換算したものです。
- ※7) (1) OSはあらかじめハードディスク内にインストールされて出荷されますが、環境設定等の作業は必要です。
- (2) OSのパッケージ (マニュアル/媒体等) は本体に同梱されています。
- (3) Windows® 2000 Serverは5クライアントライセンス付きです。
- (4) Windows Server™ 2003, Standard Editionは5クライアントライセンス付きです。
- (5) Windows® 2000 Serverは、基本Windows OS変換機構 (PGBSUW3) により、Windows® 2000 Advanced Serverに交換可能です。
- (6) Windows Server™ 2003, Standard Editionは、基本Windows OS変換機構 (PGBSUW2) により、Windows Server™ 2003, Enterprise Editionに交換可能です。
- (7) Windows® 2000 Advanced Serverは25クライアントライセンス付きです。
- (8) Windows Server™ 2003, Enterprise Editionは25クライアントライセンス付きです。
- ※8) (1) インストール代行サービスをバンドル。
- (2) Red Hat Enterprise Linux AS (v.2.1)は、基本Linux OS変換機構 (PGBSUL9) により、Red Hat Enterprise Linux AS (v.3)に交換可能です。
- ※9) Linuxインストール代行サービスバンドルタイプ以外のタイプでは、Linuxのドライバは添付されておりません。

●Intel, Xeonは、米国インテル社の登録商標または商標です。●Microsoft, Windows, Windows Serverは、米国Microsoft Corporationの米国およびその他の国における登録商標または商標です。●Red Hat, RPMおよびRed Hatをベースとした全ての商標とロゴは、Red Hat, Inc.の米国およびその他の国における登録商標あるいは商標です。●記載されている会社名、製品名は各社の登録商標または商標です。

■商品には定期的に交換が必要な部品が含まれています。

■商品の保守サポート期間は、お客様の購入後5年間で、※このカタログのハードディスク等の容量表記は1GB=1000Byte換算値です。1GB=1024Byte換算のものとは表記上同容量でも、実容量は少なくなりますのでご注意ください。※周辺機器への接続については「PRIMERGYシステム構成図」等をご参照ください。

※本製品は日本国内仕様です。当社は本製品に対する海外での保守サービスおよび技術サポートはおこなっておりません。

グリーン製品

●「グリーン製品」の提供

当社の厳しい環境評価基準 (省資源化、リサイクル設計、化学物質含有/使用規制、省エネルギー、環境情報の提供、など) をクリアした地球に優しい、環境への負荷の少ない「グリーン製品」として提供しています。

*富士通の環境についての取り組みの詳細は、富士通ホームページ「環境のページ」をご覧ください。▶ <http://eco.fujitsu.com/jp/>



「このマークは富士通株式会社のグリーン製品の評価基準に適合したグリーン製品に表示しています。」

●「グリーン購入法」に適合した製品の提供

2001年4月1日から施行のグリーン購入法 (国等による環境物品等の調達推進等に関する法律) に基づく調達の基本方針に適合した製品です。

●マニュアルの電子化

自然保護、環境への配慮より、紙資源の節約への貢献を目的として、従来の印刷マニュアルを必要最小限におさえ、電子データ (PDF) で提供しています。

インターネット情報ページ「FMWORLD.NET」

<http://www.fmworld.net/biz/primergy/>

廃棄・譲渡の際のハードディスク内データ消去について

ご使用になっていたPRIMERGYを廃棄・譲渡する際には、お客様の責任でハードディスクに記録された全データを消去することを強く推奨します。詳細につきましては、「FMWORLD.NET」 (<http://www.fmworld.net/biz/primergy/note/>) をご覧下さい。

⚠ 安全に関するご注意	ご使用の際は、マニュアルの「安全上のご注意」をよくお読みの上、正しくお使いください。
	水、湿気、漏気、ほこり、油煙などの多い場所に設置しないでください。火災、故障、感電などの原因となることがあります。表示された正しい電源・電圧でお使いください。

PRIMERGYについてのお問い合わせ、ご用命は、下記にお申し付けください。

富士通株式会社

■ 質問、ご相談は下記の窓口まで。
 プラットフォームソリューションセンター
 プロダクトマーケティング統括部 PRIMERGY部
 〒105-7123 東京都港区東新橋1-5-2 汐留シティセンター
 TEL. (03) 6252-2657