

富士通 IA サーバ プライマジー

PRIMERGY

TX200 2WAY

Xeon™ 3.2GHz/3.06GHz/2.4BGHz 512MB(～6GB)DDR SDRAM

HDD 6ベイ/9ベイ*(MAX1321.2GB) オンボード Ultra 320 SCSI×2
*オプション適用時

PCI-X 対応 オンボード 1000BASE-T

冗長電源 / 冗長ファン対応
*オプション適用時最新のインテル® Xeon™ 3.2GHz / 3.06GHz / 2.4BGHz を搭載した
2WAY・ミッドレンジサーバ『TX200』

高速/高性能、拡張性の高いシステムを実現するアーキテクチャ

■最新インテル® Xeon™ プロセッサを搭載

最大2CPUまで搭載可能な Xeon™ 3.2GHz/3.06GHz/2.4BGHz を採用。NetBurst™ マイクロアーキテクチャ、ハイパースレディングテクノロジー*により、処理性能の向上を実現します。特に、Xeon™ 3.2GHz では、大容量3次キャッシュ(1MB)を搭載しているため、キャッシュの使用頻度が高いアプリケーション(データベース等)での性能向上に大きな効果があります。また、533MHz(最大4.26GB/s)の高速フロントサイドバスをサポートする ServerWorks 社「GC-LE チップセット」を採用することで、Xeon™ プロセッサの性能を引き出し、優れたパフォーマンスを発揮します。



Xeon™ プロセッサ

*物理的に1つのプロセッサを論理的に2つのプロセッサとして動作させる技術

■オンボードSCSIを2ポート装備

最大320MB/sの転送速度を持つ「Ultra 320 SCSI」の採用(オンボード)、および15,000回転の高速ハードディスクの採用(オプション)により、高速データ転送を実現します。また、ホットプラグ対応の大容量ハードディスク146.8GBを最大9台搭載することで1321.2GB*まで拡張可能です。 *オプションの内蔵ハードディスクユニットベイ変換機構(PG-BC101)適用時

■業界標準 I/Oバス「PCI-X」

133MHz 64bit(最大1067MB/s)、100MHz 64bit(最大800MB/s)で動作する「PCI-X」*を標準装備。I/Oデバイスへのデータ転送速度が大幅に向上しました。 *PCI-Xに対応したカードが必要。

■高速ネットワークを実現する Gigabit-LAN

1000BASE-TのLANポートを1ポート標準装備(オンボード)。1Gbpsの高速データ転送を実現します。

■ラックマウントタイプの提供

ラックマウント変換機構により、ベディスタルタイプ(自立型)をラックマウントタイプに変換することが可能です。複数のサーバを導入する際に、ラックに搭載することで省スペース化を図ることができます。

サーバの信頼を支えるテクノロジー

■メモリの信頼性を向上する「Chipkill機能」、「スベアメモリ機能」

DDR SDRAM(PC 2100)を用いたChipkillメモリ機能をサポート。メモリデータバスの連続した4bitに同時にエラーが発生しても訂正し、システム動作を継続させます。また、スベアメモリ機能により、エラーが発生したメモリをスベア用メモリにデータを復元後、OSを再起動することなくシステムから切り離すことによって、システムを継続して運転することができます。

■信頼性の高いハードウェアの冗長化

ハードディスク、電源ユニット*、ファン*の冗長化によりハードウェア故障時のシステムダウンを防止します。

*オプションのホットプラグ対応冗長化変換機構(PGBRSU101)適用時。

冗長化変換機構



冗長ファン

ハードディスク

■サーバ監視ソフト「ServerView」により、安定稼働を支援

「ServerView」は、サーバのイメージ通りに状態監視が可能なサーバ監視ソフトウェアです。「ServerView」により、CPU、メモリ、ハードディスク、ファンの稼働状況、筐体内の温度や電圧等の変位などのサーバステータスを確実に把握することで、安定稼働を強力に支援し、容易かつ確実なサーバの運用管理を実現します。万が一トラブルが発生した場合も、速やかにサーバ管理者への通知を行うとともに、早期原因究明を支援するため、サーバ情報のロギングやレポート機能を提供します。

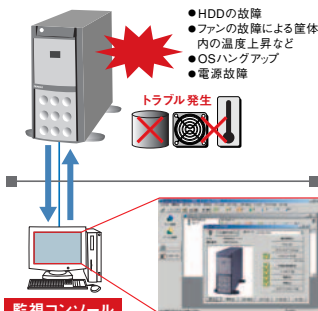
●予防保守機能「PDA」によりシステムダウンを未然に防止

システムダウンの原因となる前兆を的確にとらえ、「ServerView」で監視コンソールにて通知。対象部品の予防交換により、システムダウンを未然に防ぐことが可能です。

- 電源電圧、CPU温度を常時監視
- 訂正可能なメモリエラーの異常検知
- 「S.M.A.R.T.」によるハードディスク内部エラーの統計的監視
- *PDA:Pre-failure Detection Analysis

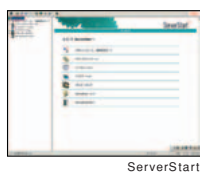
●SupportDeskの「リモート通報機能」によりトラブルの未然防止/早期解決を実現

保守・運用支援サービス「SupportDesk」ご契約により、「リモート通報機能」を標準提供します。サーバの障害予兆/異常情報を富士通サポートセンターに自動通報し、システム管理者に代わり通報情報を即座に解析、適切に対応することで、お客様システムの安定稼働を実現します。



■簡易セットアップツール「ServerStart」により、容易な導入を実現

ハードウェアの設定やOSのインストールを容易に行う簡易セットアップツール「ServerStart」を標準で提供。セットアップの操作を簡略化し最適なドライバの確実なインストールを行い、容易な導入を実現します。



■クラスターシステムに対応

TX200では、クラスターサービスやネットワーク負分散機能を搭載したWindows Server™ 2003, Enterprise Edition、Windows® 2000 Advanced Serverをインストールしたタイプを提供。信頼性、可用性、拡張性を必要とする、ミッションクリティカルなシステムを構築できます。また、当社メインフレーム技術を採用した「SafeCLUSTER」にも対応しており、お客様の業務に合わせた最適なクラスターシステムを構築いただけます。

■部門サーバなど中小規模業務に最適なLinuxを提供

高い信頼性、充実したミドルウェアの品揃えに加え、安定性の高いRed Hat Enterprise Linux ESのインストール代行サービスを提供。中小規模のアプリケーションサーバ、エッジサーバに最適です。

■お客様のニーズに合わせて組み立て、お届けするサービスを実施

PRIMERGYでは全モデルでカスタマイズを実施。基本タイプにオプション製品を実装して出荷することが可能です(無償)*。また、お客様の要望に応じたRAIDの設定、ラックへの搭載等をカスタマイズセンターにて実施する「カスタマイズプラスサービス」(有償)を提供しております。これらのサービスにより、お客様の導入時における作業と時間を軽減・短縮し、お客様に最適なシステム構成を無駄なく組むことが可能です。

*一部カスタマイズの対象外のオプションもあります。

TX200仕様一覧

品名/モデル	PRIMERGY TX200						
	Windows Server™ 2003 インストールタイプ	Windows® 2000 Server インストールタイプ	Windows Server™ 2003 アレイタイプ -36GBX3/73GBX3	Windows® 2000 Server アレイタイプ -36GBX3/73GBX3	Linuxサーバインストールタイプ (アレイ)-36GBX3/73GBX3 (SupportDesk付) (*1)		
型名	Xeon™ 2.4BGHzモデル	PGT2011AA2	PGT2011GS2	PGT2011GK2	PGT2011S2/7S2	PGT2011K2/7K2	PGT2011L2/7L2
CPU (内蔵キャッシュメモリ)	Xeon™ 3.2GHz (3次キャッシュ:1MB) (*2) / 3.06GHz (2次キャッシュ:512KB) (*2) / 2.4BGHz (2次キャッシュ:512KB)						
プロセッサ数	1 (最大2)						
システムバス (FSB)	533MHz						
メインメモリ	512MB (最大6GB) DDR SDRAM Chipkill対応						
内蔵FDD	3.5インチ (1.44MB/720KB)						
内蔵HDD	標準	36.4GB (10,000rpm)		36.4GB (10,000rpm) X3 / 73.4GB (10,000rpm) X3 <RAID5>			
	最大	880.8GB (オプションの内蔵ハードディスクユニットベイ交換機適用時:1321.2GB)					
内蔵CD-ROM	標準搭載 (48倍速) ※5インチベイに搭載済						
画面制御機能	VGA/SVGA (VRAM容量 8MB)						
グラフィック表示機能 (*3)	640X480 / 800X600 / 1024 X 768 / 1280 X 1024ドット						
インタフェース (*4)	CRT (アナログRGB)、シリアルポート (D-SUB9ピン) X2、パラレルポート (オプション)、USB X3、キーボード (PS/2タイプ Mini DIN6ピン)、マウス (PS/2タイプ Mini DIN6ピン)						
SCSIインタフェース (オンボード)	Ultra 320 SCSI X 2ch						
ネットワーク (オンボード)	1ポート (1000BASE-T / 100BASE-TX / 10BASE-T 1ポート、自動認識)						
拡張バススロット	PCI-X X 4 [64bit / 133MHz X 3 (*5) 64bit / 100MHz X 1]						
	PCI X 1 [64bit / 33MHz X 1] (アレイタイプはSCSIアレイコントローラカードで64bit / 100MHzを1スロット占有済み)						
ストレージベイ	フロント (5インチ)	3 (空き2) ※CD-ROM搭載済					
	内蔵 (HD専用、3.5インチ) 空き	6ベイ、ホットプラグ対応 (オプションの内蔵ハードディスクユニットベイ交換機適用時:9ベイ)					
SCSIアレイコントローラ	オプション		オプション		標準搭載		
キーボード/マウス	標準添付 (*6)						
サーバ監視ソフト	ServerView標準添付 (*7)						
電源	入力電圧 (周波数) / 入力コンセント	AC100V (50/60Hz) / ニ二極接地型 X 1 (冗長化交換機適用時:二極接地型 X 2)					
	消費電力 / 発熱量 / 冗長電源 / 冗長ファン	最大540W / 1944kJ/h / オプション (*8)					
エネルギー消費効率 (*9)	Xeon™ 3.2GHz:0.018 / 3.06GHz:0.021 / 2.4BGHz:0.024 (J区分)						
外形寸法 [WxDXH (mm)]	174 (286 [転倒防止足含む]) X 739 X 474 (ラックマウントタイプは、483 X 699 [734 [突起部含む]) X 177 (4U))						
質量	最大38kg (ラックマウントタイプは、最大40kg)						
インストールOS	—	Windows Server™ 2003, Standard Edition (*10)	Windows® 2000 Server (*10)	Windows Server™ 2003, Standard Edition (*10)	Windows® 2000 Server (*10)	Red Hat Linux 9 (*11)	
サポートOS (*12)	Windows Server™ 2003, Standard Edition / Windows Server™ 2003, Enterprise Edition / Windows® 2000 Server / Windows® 2000 Advanced Server / SBS 2000 / Windows NT™ Server 4.0 / Windows NT™ Server, Enterprise Edition 4.0 / Red Hat Linux 8.0 / Red Hat Linux 9 / Red Hat Enterprise Linux ES / Red Hat Enterprise Linux AS / TurboLinux 8 Server						

- *使用環境:周囲温度10~35℃、湿度20~80%(但し、結露しないこと)
- *ラックマウント交換機 (PG-R1CK16/PGBR1CK16) により、全タイプラックマウントタイプに変更可能です。(ラックは別途手配が必要)
- *1) SupportDesk Product 基本1年付
- *2) (1) 基本CPU交換機 (PGBFU20P) により、標準搭載CPU (Xeon™ 2.4BGHz) を Xeon™ 3.2GHzに変更可能です。(2) 基本CPU交換機 (PGBFU10K) により、標準搭載CPU (Xeon™ 2.4BGHz) を Xeon™ 3.06GHzに変更可能です。
- *3) 実際に表示可能な解像度/色数は、接続されるディスプレイの機能、およびOSにより異なります。
- *4) 増設用ケーブルポート (PGBPP01) の適用によりパラレルポート X 1 (D-SUB25ピン) の使用が可能です。
- *5) PCIカードの搭載枚数および仕様により、動作周波数が変動します。
- *6) ラックマウント交換機にてラックマウントタイプに変更した場合、キーボード/マウスは添付されませんが、別途手配が必要です。
- *7) TurboLinux 8 Server では使用できません。
- *8) 冗長化交換機 (PGBRSU01) の適用により電源、ファンの冗長化が可能です。
- *9) エネルギー消費効率は省エネ法で定める測定方法により測定した消費電力を、省エネ法で定める複合理論性能を除いたもので、
- *10) (1) OSはあらかじめハードディスク内にインストールされて出荷されますが、環境設定等の作業は必要です。(2) OSのバージョン (マニュアル/媒体等) は本体に同梱されています。
- (3) Windows® 2000 Server はクライアントライセンス付きです。(4) Windows Server™ 2003, Standard Edition はクライアントライセンス付きです。(5) Windows® 2000 Server は、基本Windows OS交換機 (PGBSU3) により、Windows® 2000 Advanced Server (25クライアントライセンス付き) に交換可能です。(アレイタイプのみ適用可能)
- (6) Windows Server™ 2003, Standard Edition は、基本Windows OS交換機 (PGBSUW2) により、Windows Server™ 2003, Enterprise Edition (25クライアントライセンス付き) に交換可能です。(アレイタイプのみ適用可能)
- *11) (1) インストール代行サービスは別添です。(2) Red Hat Linux 9 は、基本Linux OS交換機 (PGBSUL6) により、Red Hat Enterprise Linux ES に交換可能です。
- *12) (1) Linuxサーバインストールタイプ以外のタイプでは、Linuxのドライバは添付されていません。(2) LinuxサーバインストールタイプではRed Hat Linux 8.0, Red Hat Enterprise Linux AS, TurboLinux 8 Serverのドライバ、ServerViewは添付されていません。Linux関連情報につきましては <http://www.mworld.net/biz/primergy/linux/> を参照ください。
- Intel, Xeonは、米国インテル社の登録商標または商標です。●Microsoft, Windows, Windows Server, Windows NTは、米国Microsoft Corporationの米国およびその他の国における登録商標または商標です。●TurboLinuxは、ターボリナックス株式会社全体の商標または登録商標です。●Red Hat, RPMおよびRed Hatをベースとした会社の商標またはRed Hat, Inc.の米国およびその他の国における登録商標あるいは商標です。●記載されている会社名、製品名は各社の登録商標または登録商標です。●商品には法的に交換が必要部品が含まれています。●商品の保守サポート期間は、お客様の購入後年間です。●このカタログのハードディスク等の容量表記は1GB=1000Byte換算です。1GB=1024Byte換算のものとは表記上容量も、実容量は少なくなりますのでご注意ください。●周辺機器への接続については「PRIMERGYシステム構成図」等をご参照ください。●本製品は日本国内仕様です。当社は本製品に対する海外での保守サービスおよび技術サポートは行っておりません。

グリーン製品

●「グリーン製品」の提供

当社の厳しい環境評価基準 (省資源化、リサイクル設計、化学物質含有/使用規制、省エネルギー、環境情報の提供、など) をクリアした地球に優しい、環境への負荷の少ない「グリーン製品」として提供しています。

*富士通の環境についての取り組みの詳細は、富士通ホームページ「環境のコーラ」をご覧ください。▶ <http://eco.fujitsu.com/>



●「グリーン購入法」に適合した製品の提供

2001年4月1日から施行のグリーン購入法 (国等による環境物品等の調達推進等に関する法律) に基づく調達の基本方針に適合した製品です。

●マニュアルの電子化

自然保護、環境への配慮より、紙資源の節約への貢献を目的として、従来の印刷マニュアルを必要最小限におさへ、電子データ (PDF) で提供しています。

廃棄・譲渡の際のハードディスク内データ消去について

ご使用になっていたPRIMERGYを廃棄・譲渡する際には、お客様の責任でハードディスクに記録された全データを消去することを強く推奨します。詳細につきましては、「FM WORLD.NET」 (<http://www.fmworld.net/biz/primergy/note/>) をご覧下さい。

安全に関するご注意

ご使用の際は、マニュアルの「安全上のご注意」をよくお読みの上、正しくお使いください。
水、湿気、湯気、ほこり、油煙などの多い場所に設置しないでください。
火災、故障、感電などの原因となることがあります。表示された正しい電源・電圧でお使いください。

インターネット情報ページ「FMWORLD.NET」

PRIMERGYについてのお問い合わせ、ご用命は、下記にお申し付けください。

<http://www.fmworld.net/biz/>

富士通株式会社

■質問、ご相談は下記の窓口まで。
プラットフォームソリューションセンター
プラットフォームマーケティング統括部 PRIMERGYビジネス推進部
〒105-7123 東京都港区東新橋1-5-2 汐留シティセンター
TEL. (03) 6252-2657