

富士通 IA サーバ プライマジー

PRIMERGY

TX150 1WAY

Pentium®4 3.06GHz/2.66GHz

256MB(～4GB)DDR SDRAM

HDD[SCSI]4ベイ(MAX587.2GB)
[IDE]2ベイ(MAX240.0GB)

オンボードUltra320 SCSI

オンボード1000BASE-T

PCI×5スロット

インテル® Pentium® 4 3.06GHz / 2.66GHzを搭載した
1WAY・エントリーサーバ『TX150』

高速/高性能、拡張性の高いシステムを実現するアーキテクチャ

■最新インテル® Pentium® 4 プロセッサを搭載

CPUには、インテル® Pentium® 4 3.06GHz/2.66GHzを採用。NetBurst™ マイクロアーキテクチャにより、処理性能の向上を実現します。ファイル/プリンタサーバなどワークグループサーバとして、コストパフォーマンスの高いシステムをご提供します。



Pentium®4 プロセッサ

■高速なメモリアクセス

メモリモジュールに、DDR SDRAMを採用し、最大2.1GB/sの高速メモリアクセスを可能にしています。

■高速データ転送を実現する「Ultra320 SCSI」

SCSIタイプでは、最大320MB/sの転送速度を持つ「Ultra320 SCSI」を採用(オンボード)。高速データ転送を実現します。大容量のハードディスク146.8GBを4台まで搭載することができ、最大587.2GBまで拡張可能です。

■オンボードSCSIを装備

SCSIコントローラを標準で装備。PCIスロットを占有することなく、SCSIタイプでHDDの接続が可能。また、IDEタイプでは内蔵バックアップ装置の接続が可能です。

■高速ネットワークを実現するGigabit-LANをオンボードでサポート

オンボード上に1000BASE-TのLANポートを1ポート標準装備。1Gbpsの高速データ転送を実現します。

サーバの信頼を支えるテクノロジー

■「アレイコントローラカード」を搭載したタイプを提供

ハードディスクを二重化し、低価格で信頼性を向上するIDE-RAID 1アレイタイプを提供しています。SCSIタイプでは、ハードディスクのホットプラグに対応。低価格のSCSIアレイコントローラカードにより、RAID 0,1,5のアレイ構成が可能です。

■サーバ監視ソフト「ServerView」により、安定稼働を支援

「ServerView」は、サーバのイメージ通りに状態監視が可能なサーバ監視ソフトウェアです。「ServerView」により、CPU、メモリ、ハードディスク、ファンの稼働状況、筐体内の温度や電圧等の変位などのサーバステータスを確実に把握することで、安定稼働を強力に支援し、容易かつ確実なサーバの運用管理を実現します。万が一トラブルが発生した場合も、速やかにサーバ管理者への通知を行うとともに、早期原因究明を支援するため、サーバ情報のロギングやレポート機能を提供します。

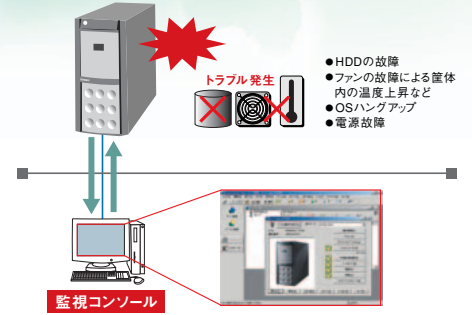
●予防保守機能「PDA」によりシステムダウンを未然に防止

システムダウンの原因となる前兆を的確にとらえ、「ServerView」で監視コンソールにて通知。対象部品の予防交換により、システムダウンを未然に防ぐことが可能です。

- 電源電圧、CPU温度を常時監視
 - 訂正可能なメモリエラーの異常検知
 - 「S.M.A.R.T.」によるハードディスク内部エラーの統計的監視
- *PDA:Pre-failure Detection Analysis

●SupportDeskの「リモート通報機能」によりトラブルの未然防止/早期解決を実現

保守・運用支援サービス「SupportDesk」ご契約により、「リモート通報機能」を標準提供します。サーバの障害予兆/異常情報を富士通サポートセンターに自動通報。システム管理者に代わり通報情報を即座に解析、適切に対応することで、お客様システムの安定稼働を実現します。



■簡易セットアップツール「ServerStart」により、容易な導入を実現

ハードウェアの設定やOSのインストールを容易に行う簡易セットアップツール「ServerStart」を標準で提供。セットアップの操作を簡略化し最適なドライバの確実なインストールを行い、容易な導入を実現します。



■お客様のニーズに合わせて組み立て、お届けするサービスを実施

PRIMERGYでは全モデルでカスタムメイドを実施。基本タイプにオプション製品を実装して出荷することが可能です。(無償)*また、お客様の要望に応じたRAIDの設定、ラックへの搭載等をカスタムメイドセンターにて実施する「カスタムメイドプラスサービス」(有償)を提供しております。これらのサービスにより、お客様の導入時における作業と時間を軽減・短縮し、お客様に最適なシステム構成を無駄なく組むことが可能です。

*一部カスタムメイドの対象外のオプションもあります。

TX150仕様一覧

品名/モデル	PRIMERGY TX150													
	IDEタイプ					SCSIタイプ								
タイプ名称	HDタイプ	Windows Server® 2003 インストールタイプ	Windows® 2000 Server インストールタイプ	Windows Server® 2003 IDE-RAID1 アレイタイプ	Windows® 2000 Server IDE-RAID1 アレイタイプ	Linuxサーバースタイルタイプ(*1)	Linuxサーバースタイルタイプ(*1)	Linuxサーバースタイルタイプ(*1)	Linuxサーバースタイルタイプ(*1)	Linuxサーバースタイルタイプ(*1)	ディスクレスタイプ(SCSI)	Windows Server® 2003 プレミアムタイプ	Windows® 2000 Server プレミアムタイプ	
型名	Pentium®4 2.66GHzモデル	PGT1513HA	PGT1513HS	PGT1513HK	PGT1513DS	PGT1513DK	PGT1513HL	PGT1513DL	PGT1513AA	PGT15136S	PGT15136K			
CPU (内蔵キャッシュメモリ)	Pentium®4 3.06GHz(*2) / 2.66GHz(512KB)													
プロセッサ数	1													
システムバス (FSB)	533MHz													
メインメモリ	256MB (最大4GB) DDR SDRAM (ECC機能付)													
内蔵FDD	3.5インチ (1.44MB / 720KB)													
内蔵HDD	標準	80.0GB (E-IDE/7,200rpm) (*3)	80.0GB (E-IDE/7,200rpm) × 2 (RAID1) (*4)	80.0GB (E-IDE/7,200rpm) × 2 (RAID1) (*4)	80.0GB (E-IDE/7,200rpm) × 2 (RAID1) (*4)	80.0GB (E-IDE/7,200rpm) × 2 (RAID1) (*4)	80.0GB (E-IDE/7,200rpm) × 2 (RAID1) (*4)	80.0GB (E-IDE/7,200rpm) × 2 (RAID1) (*4)	80.0GB (E-IDE/7,200rpm) × 2 (RAID1) (*4)	80.0GB (E-IDE/7,200rpm) × 2 (RAID1) (*4)	80.0GB (E-IDE/7,200rpm) × 2 (RAID1) (*4)	36.4GB (10,000rpm) × 3 (RAID5)	36.4GB (10,000rpm) × 3 (RAID5)	
最大	240.0GB (SCSIハードディスクは搭載不可)											587.2GB (IDEハードディスクは搭載不可)		
内蔵CD-ROM	標準搭載 (48倍速) ※5インチベイに搭載済													
画面制御機能	VGA / SVGA (VRAM容量 8MB)													
グラフィック表示機能 (*5)	640X480/800X600/1024X768/1280X1024ドット													
インタフェース	CRT (アナログRGB)、シリアルポート×2 (D-SUB9ピン)、パラレルポート (D-SUB25ピン)、USB×3、キーボード (PS/2タイプ Mini DIN6ピン)、マウス (PS/2タイプ Mini DIN6ピン)													
SCSIインタフェース (オンボード)	Ultra 320 SCSI × 1ch													
ネットワーク (オンボード)	1ポート (1000BASE-T/100BASE-TX/10BASE-T 択一、自動認識)													
拡張バススロット	PCI×5 (64bit/33MHz×4, 32bit/33MHz×1) (アレイタイプはアレイコントローラカードで64bit/33MHzを1スロット占有済)													
ストレージベイ	フロント (5インチ)	2										3 (空×2)	4	1
空き	1											—	—	
アレイコントローラ	—	—	—	IDEアレイコントローラカード標準搭載	—	—	—	—	—	—	—	オプション	SCSIアレイコントローラカード標準搭載	
キーボード/マウス	標準添付													
サーバ監視ソフト	ServerView標準添付 (*6)													
電源	入力電圧 (国産電圧) / 入力コンセント	AC100V (50/60Hz) / 二極接地型 × 1												
消費電力 / 発熱量	最大 280W / 1,008kJ/h													
冗長電源 / 冗長ファン	—													
エネルギー消費効率 (*7)	Pentium®4 3.06GHz:0.011 / 2.66GHz:0.015 (J区分)													
外形寸法 [W×D×H (mm)]	205×600×444 (ラックマウントタイプは、440 [突起部含む] × 562 [突起部含む] × 221.2 [5U])													
質量	最大 26kg (ラックマウントタイプは、最大 29kg)													
インストールOS	—	Windows Server® 2003, Standard Edition (*8)	Windows® 2000 Server (*8)	Windows Server® 2003, Standard Edition (*8)	Windows® 2000 Server (*8)	Red Hat Linux 9 (*9)	—	—	Windows Server® 2003, Standard Edition (*8)	Windows® 2000 Server (*8)	—	—	—	
サポートOS (*10)	Windows Server® 2003, Standard Edition / Windows® 2000 Server / Windows NT® Server 4.0 / Turbolinux 8 Server / Red Hat Linux 8.0 / Red Hat Linux 9													

- *使用環境: 周囲温度10~35℃、湿度20~80% (但し、結露しないこと)
- *ラックマウント交換機構 (PG-R1CK15) により、全タイプラックマウントタイプに変更可能です。ただし、カスタムメイドには対応していません。(ラックは別途手配が必要)
- *1) SupportDesk Product 基本 (1年分付)
- *2) 基本CPU交換機構 (PGBFU21H) により、標準搭載CPU (Pentium®4 2.66GHz) を Pentium®4 3.06GHz に変更可能です。
- *3) (1) ATA100動作 (2) 基本ハードディスク交換機構 (PGBHU27L) 適用により、標準搭載ハードディスク 80.0GB (E-IDE/7,200rpm) を 120.0GB (E-IDE/7,200rpm) に交換可能です。
- *4) (1) ATA100動作 (2) 基本ハードディスク交換機構 (PGBHU27L/PGBHU27L2) 適用により、標準搭載ハードディスク 80.0GB (E-IDE/7,200rpm) × 2 (RAID1) を 120GB (E-IDE/7,200rpm) × 2 (RAID1) に交換可能です。
- *5) 実際に表示可能な解像度/色数は、接続されるディスプレイの機能、およびOSにより異なります。
- *6) Turbolinux 8 Server では使用できません。
- *7) エネルギー消費効率とは省エネ法で定める測定方法により測定した消費電力を、省エネ法で定める合理的性能で除したものです。
- *8) (1) OSはあらかじめハードディスク内にインストールされて出荷されますが、環境設定等の作業は必要です。(2) OSのパッケージ (マニュアル/媒体等) は本体に同梱されています。(3) Windows® 2000 Server は5クワイアライセンス付きです。(4) Windows Server® 2003, Standard Editionは5クワイアライセンス付きです。
- *9) (1) インストール代行サービスをご利用ください。(2) Red Hat Linux 9は、基本Linux OS交換機構 (PGBSUL5) により、Turbolinux 8 Serverに交換可能です。
- *10) Linuxを動作させるために必要なドライバは添付していません。Linux関連情報につきましては <http://www.fmworld.net/biz/primergy/linux/> を参照ください。

- Intel, Pentiumは、米国インテル社の登録商標です。●Microsoft, Windows, Windows NT, Windows Serverは、米国Microsoft Corporationの米国およびその他の国における登録商標または商標です。●Turbolinux及びターボリナックスは、ターボリナックス株式会社登録商標または登録商標です。●Red Hat, RPMおよびRed Hatをベースとした全ての商標とロゴは、Red Hat, Inc.の米国およびその他の国における登録商標または商標です。●記載されている会社名、製品名は各社の登録商標または商標です。
- 商品は定期的に交換が必要な部品が含まれています。
- 商品の保守サポート期間は、お客様の購入後5年間です。
- ※このカタログのハードディスク等の容量表記は1GB=1000Byte換算値です。1GB=1024Byte換算のものとは表記上容量でも、実容量は少なくなりますのでご注意ください。
- ※周辺機器への接続については「PRIMERGYシステム構成図」等をご参照ください。
- ※本製品は日本国内仕様です。当社は本製品に対する海外での保守サービスおよび技術サポートは行っていません。

グリーン製品

●「グリーン製品」の提供

当社の厳しい環境評価基準 (省資源化、リサイクル設計、化学物質含有/使用規制、省エネルギー、環境情報の提供、など) をクリアした地球に優しい、環境への負荷の少ない「グリーン製品」として提供しています。

*富士通の環境についての取り組みの詳細は、富士通ホームページ「環境のコーナ」をご覧ください。▶ <http://eco.fujitsu.com/>



「このマークは富士通株式会社によるグリーン製品の評価基準に適合したグリーン製品に表示しています。」

●「グリーン購入法」に適合した製品の提供

2001年4月1日から施行のグリーン購入法 (国等による環境物品等の調達推進等に関する法律) に基づく調達の基本方針に適合した製品です。

●マニュアルの電子化

自然保護、環境への配慮より、紙資源の節約への貢献を目的として、従来の印刷マニュアルを必要最小限におさえ、電子データ (PDF) で提供しています。

安全に関するご注意

ご使用の際は、マニュアルの「安全上のご注意」をよくお読みの上、正しくお使いください。

水、湿気、湯気、ほこり、油煙などの多い場所に設置しないでください。火災、故障、感電などの原因となることがあります。表示された正しい電源・電圧でお使いください。

廃棄・譲渡の際のハードディスク内データ消去について

ご使用になっていたPRIMERGYを廃棄・譲渡する際には、お客様の責任でハードディスクに記録された全データを消去することを強く推奨します。詳細につきましては、「FM WORLD.NET」 (<http://www.fmworld.net/biz/primergy/note/>) をご覧ください。

インターネット情報ページ「FM WORLD.NET」

<http://www.fmworld.net/biz/>

富士通株式会社

■質問、ご相談は下記の窓口まで。
プラットフォームソリューションセンター
プロダクトマーケティング統括部 PRIMERGYビジネス推進部
〒105-7123 東京都港区東新橋1-5-2 汐留シティセンター
TEL. (03) 6252-2657