

富士通 IA サーバ プライマジー

PRIMERGY

RX300 **NEW**  
2WAY

Xeon™ 3.06GHz/2.4BGHz 512MB(～6GB) DDR SDRAM

HDD 6ベイ(MAX880.8GB) オンボードUltra320 SCSI×2

PCI-X(133MHz)×1, (100MHz)×3スロット

オンボード 1000BASE-T×2 冗長電源 / 冗長ファン対応

Windows Server™ 2003, Enterprise Edition タイプあり

Windows® 2000 Advanced Server タイプあり

Red Hat Enterprise Linux ES サービスバンドルタイプあり



## 拡張性、信頼性を備えた 厚さ2U(約8.5cm)の薄型ラックマウント専用サーバ『RX300』

### 最新アーキテクチャによる高性能システムを実現

#### 最新インテル® Xeon™ プロセッサを搭載

最大2CPUまで搭載可能なXeon™ 3.06GHz/2.4BGHzを採用。革新的なNetBurst™ マイクロアーキテクチャにより、処理の高速化を実現します。さらに、ハイパースレディングテクノロジー\*を採用しており、マルチスレディング処理を行うアプリケーション(データベース等)での性能向上に大きな効果があります。また、533MHz(最大4.26GB/s)の高速フロントサイドバスをサポートするServerWorks社「GC-LEチップセット」を採用することで、Xeon™ プロセッサの性能を引き出し、優れたパフォーマンスを発揮します。\*物理的に1つのプロセッサを論理的に2つのプロセッサとして動作させる技術



Xeon™ プロセッサ

#### オンボードSCSIを2ポート装備

最大320MB/sの転送速度を持つ「Ultra320 SCSI」の採用(オンボード)、および15,000回転の高速ハードディスクの採用(オプション)により、高速データ転送を実現します。また、ホットプラグ対応の大容量ハードディスク146.8GBを最大6台搭載することで880.8GBまで拡張可能。低価格なSCSIアレイコントローラカードの提供により、RAID 0,1,5のアレイ構成が可能です。また、ハードディスクベイに光磁気ディスクユニット、又はDDS4ユニットを搭載することも可能です。

#### 次世代業界標準I/Oバス「PCI-X」

133MHz 64bit(最大1067MB/s)、100MHz 64bit(最大800MB/s)で動作するホットプラグ対応「PCI-X」\*を4スロット標準装備。I/Oデバイスへのデータ転送速度が大幅に向上しました。\*ホットプラグ対応は2スロット。PCI-Xに対応したカードが必要。

### 高速ネットワークを実現するGigabit-LAN

1000BASE-TのLANポートを2ポート標準装備(オンボード)。1Gbpsの高速データ転送を実現します。

### サーバの信頼を支えるテクノロジー

#### メモリの信頼性を向上する「Chipkill機能」、「スベアメモリ機能」

DDR SDRAM(PC2100)を用いたChipkillメモリ機能をサポート。メモリデータバスの連続した4bitと同時にエラーが発生しても訂正し、システム動作を継続させます。また、スベアメモリ機能により、エラーが発生したメモリをスベアメモリにデータを復元後、OSを再起動することなくシステムから切り離すことによって、システムを継続して運転することができます。

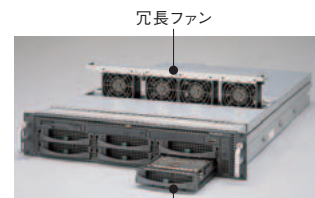
#### 信頼性の高いハードウェアの冗長化

ハードディスク、電源ユニット、ファンの冗長化により、ハードウェア故障時のシステムダウンを防止します。さらにホットプラグ対応により、サーバ運用中でも交換が可能。また、サーバ運用中にPCIカードの交換が可能な、ホットプラグ対応のPCIスロットをサポートしています。

\*PCIホットプラグはOSによる対応が必要です。



冗長電源



冗長ファン

ハードディスク

## ■サーバ監視ソフト「ServerView」により、安定稼働を支援

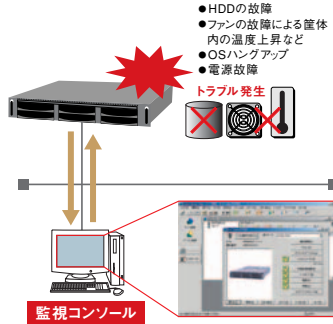
「ServerView」は、サーバのイメージ通りに状態監視が可能なサーバ監視ソフトウェアです。「ServerView」により、CPU、メモリ、ハードディスク、ファンの稼働状況、筐体内の温度や電圧等の変位などのサーバステータスを確実に把握することで、安定稼働を強力に支援し、容易かつ確実なサーバの運用管理を実現します。万が一トラブルが発生した場合も、速やかにサーバ管理者への通知を行うとともに、早期原因究明を支援するため、サーバ情報のロギングやレポート機能を提供します。

● **予防保守機能「PDA」によりシステムダウンを未然に防止**  
システムダウンの原因となる前兆を的確にとらえ、「ServerView」で監視コンソールにて通知。対象部品の予防交換により、システムダウンを未然に防ぐことが可能です。

- 電源電圧、CPU温度を常時監視
  - 訂正可能なメモリエラーの異常検知
  - 「S.M.A.R.T」によるハードディスク内部エラーの統計的監視
- \*PDA: Pre-failure Detection Analysis

● **SupportDeskの「リモート通報機能」によりトラブルの未然防止/早期解決を実現**

保守・運用支援サービス「SupportDesk」ご契約により、「リモート通報機能」を標準提供します。サーバの障害予兆/異常情報を富士通サポートセンターに自動通報。システム管理者に代わり通報情報を即座に解釈、適切に対応することで、お客様システムの安定稼働を実現します。



## ■簡易セットアップツール「ServerStart」により、容易な導入を実現

ハードウェアの設定やOSのインストールを容易に行う簡易セットアップツール「ServerStart」を標準で提供。セットアップの操作を簡略化し最適なドライバの確実なインストールを行い、容易な導入を実現します。



## ■クラスタシステムに対応

RX300では、クラスタサーバやネットワーク負荷分散機能を搭載したWindows® 2000 Advanced Serverをインストールしたタイプを提供。信頼性、可用性、拡張性を必要とする、ミッションクリティカルなシステムを構築できます。また、当社メインフレーム技術を採用した「SafeCLUSTER」にも対応しており、お客様の業務に合わせた最適なクラスタシステムを構築いただけます。

## ■部門サーバなど中小規模業務に最適なLinuxを提供

高い信頼性、充実したミドルウェアの品揃えに加え、安定性の高いRed Hat Enterprise Linux ESをサービスバンドルしたタイプを提供。中小規模のアプリケーションサーバ、エッジサーバに最適です。

## ■お客様のニーズに合わせて組み立て、お届けするサービスを実施

PRIMERGYでは全モデルでカスタマイズを実施。基本タイプにオプション製品を実装して出荷することが可能です(無償)\*。また、お客様の要望に応じたRAIDの設定、ラックへの搭載等をカスタマイズセンターにて実施する「カスタマイズプラスサービス」(有償)を提供しております。これらのサービスにより、お客様の導入時における作業と時間を軽減・短縮し、お客様に最適なシステム構成を無駄なく組むことが可能です。

\*一部カスタマイズの対象外のオプションもあります。

## RX300仕様一覧

品名/モデル	RX300			
タイプ名称	ディスクレスタイプ	Windows Server™ 2003 アレイタイプ -36GB×3 / 73GB×3	Windows® 2000 Server アレイタイプ -36GB×3 / 73GB×3	Linuxサービスバンドルタイプ (アレイ) - 36GB×3 (SupportDesk付) (*1)
型名	Xeon™ 2.4BGHzモデル	PGR3011AA	PGR30116S/7S	PGR30116L
CPU (内蔵キャッシュメモリ)	Xeon™ 3.06GHz (*2) / 2.4BGHz (512KB)			
プロセッサ数	1 (最大2)			
システムバス (FSB)	533MHz			
メインメモリ (標準)	512MB (最大6GB) DDR SDRAM Chipkill対応			
内蔵FDD	3.5インチ (1.44MB / 720KB)			
内蔵HDD	標準	36.4GB (10,000rpm) × 3 / 73.4GB (10,000rpm) × 3 < RAID5 >	36.4GB (10,000rpm) × 3 < RAID5 >	
内蔵CD-ROM	880.8GB			
画面制御機能	標準搭載 (24倍速)			
グラフィック表示機能 (*3)	VGA / SVGA (VRAM容量 8MB)			
インターフェース (*4)	640×480 / 800×600 / 1024×768 / 1280×1024 / 1600×1200ドット CRT (アナログRGB)、シリアルポート (D-SUB9ピン)、 USB×3、キーボード (PS/2タイプ/Mini DIN6ピン)、マウス (PS/2タイプ/Mini DIN6ピン)			
SCSIインターフェース (オンボード)	Ultra 320 SCSI × 2ch			
ネットワーク	2ポート (1000BASE-T / 100BASE-TX / 10BASE-T 択一、自動認識)			
拡張バススロット (*5)	PCI-X×4 [64bit / 133MHz×1 (Low Profile), 64bit / 100MHz×3 (Low Profile)], PCI×1 [64bit / 33MHz×1] アレイタイプはSCSIアレイコントローラカードで64bit / 100MHzを1スロット占有済			
ストレージベイ	フロント (5インチ) 内蔵 (HD専用、3.5インチ) 空き	1ベイ (オプション) ※HDDベイ2ベイ分を流用、内蔵光磁気ディスクユニット、又は内蔵DDS4ユニット専用 6ベイ (ホットプラグ対応) ※内蔵光磁気ディスクユニット、又は内蔵DDS4ユニット搭載時は4ベイまで		3
SCSIアレイコントローラ	オプション		標準搭載	
キーボード/マウス	オプション			
サーバ監視ソフト	ServerView標準添付			
電源	入力電圧(周波数)/入力コンセント 消費電力/発熱量 冗長電源/冗長ファン	AC100V (50/60Hz) / 二極接地型 最大540W / 1944kJ/h 冗長電源はオプション (ホットプラグ対応) / 冗長ファンは標準装備		
エネルギー消費効率 (*6)	Xeon™ 3.06GHz: 0.021 / 2.4BGHz: 0.025 (G区)			
外形寸法 [W×D×H (mm)]	450×725×85 (483×760×85 (突起部含む)) (2U)			
質量	最大25kg			
インストールOS	—	Windows Server™ 2003, Standard Edition (*7)	Windows® 2000 Server (*7)	Red Hat Linux 8.0 (*8)
サポートOS (*9)	Windows Server™ 2003, Standard Edition / Windows Server™ 2003, Enterprise Edition / Windows® 2000 Server / Windows® 2000 Advanced Server / Red Hat Linux 8.0 / Red Hat Enterprise Linux ES			

- ※使用環境: 周囲温度10~35℃, 湿度20~80% (但し, 結露しないこと)  
\*ラックは別途手配が必要です。  
\*1) SupportDesk Product / 基本 (1年分) 付。  
\*2) 基本CPU交換機構 (PGBFU10K) により, 標準搭載CPU (Xeon™ 2.4BGHz) を3.06GHzに変更可能です。  
\*3) 実際に表示可能な解像度/色数は, 接続されるディスプレイの機能, およびOSにより異なります。  
\*4) 増設用Vレールポート (PGBPP01) の適用によりVレールポート×1 (セントロックス準拠D-SUB25ピン) の増設が可能です。  
\*5) 基本カードスロット交換機構 (PGBSU101) の適用により, Low Profile 4スロットをFull Length 3スロットに変換が可能。  
\*6) エネルギー消費効率とは省エネ法で定める測定方法により測定した消費電力を, 省エネ法で定める複合理論性能で除したものです。  
\*7) (1) ネットワークOSはあらかじめハードディスク内にインストールされて出荷されますが, 環境設定等の作業は必要です。  
(2) ネットワークOSのパッケージ (マニュアル/媒体等) は本体に同梱されています。  
(3) Windows® 2000 Serverは5クワイアアプライセンス付きです。  
(4) Windows Server™ 2003, Standard Editionは5クワイアアプライセンス付きです。  
(5) Windows® 2000 Serverは, 基本Windows OS交換機構 (PGBSUW3) により, Windows® 2000 Advanced Serverに交換可能です。  
(6) Windows Server™ 2003, Standard Editionは, 基本Windows OS交換機構 (PGBSUW2) により, Windows Server™ 2003, Enterprise Editionに交換可能です。  
(7) Windows® 2000 Advanced Serverは25クワイアアプライセンス付きです。  
(8) Windows Server™ 2003, Enterprise Editionは25クワイアアプライセンス付きです。  
\*8) (1) インストール代行サービスは別売。  
(2) Red Hat Linux 8.0は, 基本Linux OS交換機構 (PGBSU3) により, Red Hat Enterprise Linux ESに交換可能です。  
(3) LinuxサービスバンドルタイプではWindows OSをサポートしていません。  
\*9) (1) Linuxサービスバンドルタイプ以外のタイプでは, Linuxのドライバは添付されていません。  
(2) Linux関連情報につきましては <http://www.fmworld.net/biz/primergy/linux> を参照ください。  
(3) Windows Server™ 2003タイプ以外のタイプでの, ServerView, ServerStartのWindows Server™ 2003対応につきましては, <http://www.fmworld.net/biz> を参照ください。

- Intel, Xeonは, 米国インテル社の登録商標または商標です。
- Microsoft, Windows, Windows Serverは, 米国Microsoft Corporationの米国およびその他の国における登録商標または商標です。
- Red Hat, RPMおよびRed Hatをベースとした全ての登録商標は, Red Hat, Inc.の米国およびその他の国における登録商標または商標です。
- 記載されている会社名, 製品名は各社の登録商標または商標です。
- 商品は定期的な交換が必要な部品が含まれています。
- 商品の保守サポート期間は, お客様の購入後5年間です。
- ※このカタログのハードディスク等の容量表記は1GB=1000Byte換算です。1GB=1024Byte換算のものとは表記上容量でも, 実容量は少なくなりますのでご注意ください。
- ※周辺機器との接続については「PRIMERGYシステム構成図」等をご参照ください。
- ※本製品は日本国内仕様です。当社では本製品に対する海外での保守サービスおよび技術サポートは行っていません。

## ▲ 安全に関するご注意

ご使用の際は、マニュアルの「安全上のご注意」をよくお読みの上、正しくお使いください。  
水、湿気、湯気、ほこり、油煙などの多い場所に設置しないでください。火災、故障、感電などの原因となることがあります。表示された正しい電源・電圧でお使いください。

## グリーン製品

### ●「グリーン製品」の提供

当社の厳しい環境評価基準(省資源化、リサイクル設計、化学物質含有/使用規制、省エネルギー、環境情報の提供、など)をクリアした地球に優しい、環境への負荷の少ない「グリーン製品」として提供しています。

\*富士通の環境についての取り組みの詳細は、<http://eco.fujitsu.com/>、富士通ホームページ「環境のコーポ」をご覧ください。



### ●「グリーン購入法」に適合した製品の提供

2001年4月1日から施行のグリーン購入法(国等による環境物品等の調達推進等に関する法律)に基づく調達の基本方針に適合した製品です。

### ●マニュアルの電子化

自然保護、環境への配慮より、紙資源の節約への貢献を目的として、従来の印刷マニュアルを必要最小限におさえ、電子データ(PDF)で提供しています。

インターネット情報ページ「FMWORLD.NET」

<http://www.fmworld.net/biz/>

## 富士通株式会社

■ 質問、ご相談は下記の窓口まで。  
プラントフォームビジネス企画本部 プロダクトマーケティング統括部  
PRIMERGYビジネス推進部

〒105-7123 東京都港区東新橋1-5-2 汐留シティセンター  
TEL. (03) 6252-2657