

富士通 IA サーバ プライマジー

PRIMERGY

C150E 1WAY

Pentium® 4 2.4GHz

256MB(～1.5GB)SDRAMメモリ

Celeron® 2.0GHz

PCI×6スロット

HDD2ベイ(MAX 160.0GB)

オンサイトリペア平日3年付タイプあり



インテル® Pentium® 4 2.4GHz / Celeron® 2.0GHzを搭載した、 IDEタイプの低価格エントリーモデル『C150E』

高速/高性能なシステムを実現するアーキテクチャ

■最新インテル® Pentium® 4 プロセッサを搭載

CPUには、インテル® Pentium® 4 2.4GHz / Celeron® 2.0GHzを採用。革新的なNetBurst™ マイクロアーキテクチャにより、処理の高速化を実現します。また、400MHz(最大3.2GB/s)の高速フロントサイドバスにより、優れたパフォーマンスを発揮します。ファイル/プリンタサーバなどワークグループサーバとして、コストパフォーマンスの高いシステムをご提供します。

Pentium® 4 プロセッサ

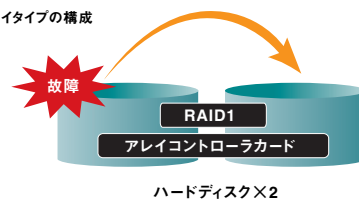


サーバの信頼を支えるテクノロジー

■信頼性の高いアレイタイプの提供

HDDにはコストパフォーマンスの高いIDEを採用。最大160GBまで搭載可能です。ハードディスクを二重化し、低価格で信頼性を向上するIDE-RAID1のアレイタイプも提供いたします。

■IDE-RAID1アレイタイプの構成



PRIMERGY C150E

■サーバ監視ソフト「ServerView」により、安定稼働を支援

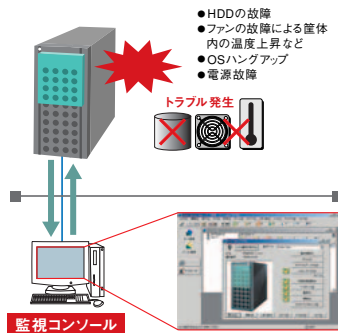
サーバのイメージ通りに状態監視が可能なサーバ監視ソフト「ServerView」をエントリーモデルにも標準添付。「ServerView」により、CPU、メモリ、ハードディスク、ファンの稼働状況、筐体内の温度や電圧等の変位などのサーバステータスを確実に把握することで、安定稼働を強力に支援し、容易かつ確実なサーバの運用管理を実現します。万が一トラブルが発生した場合も、速やかにサーバ管理者への通知を行うとともに、早期原因究明を支援するため、サーバ情報のロギングやレポート機能を提供します。

●予防保守機能「PDA」によりシステムダウンを未然に防止

システムダウンの原因となる前兆を的確にとらえ、「ServerView」で監視コンソールにて通知。対象部品の予防交換により、システムダウンを未然に防ぐことが可能です。

- 電源電圧、CPU温度を常時監視
- 訂正可能なメモリエラーの異常検知
- 「S.M.A.R.T.」によるハードディスク内部エラーの統計的監視

*PDA:Pre-failure Detection Analysis

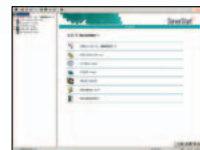


●SupportDeskの「リモート通報機能」によりトラブルの未然防止/早期解決を実現

保守・運用支援サービス「SupportDesk」ご契約により、「リモート通報機能」を標準提供します。サーバの障害予兆/異常情報を富士通サポートセンターに自動通報。システム管理者に代わり通報情報を即座に解析、適切に対応することで、お客様システムの安定稼働を実現します。

■簡易セットアップツール「ServerStart」により、容易な導入を実現

ハードウェアの設定やOSのインストールを容易に行う簡易セットアップツール「ServerStart」を標準で提供。セットアップの操作を簡略化し最適なドライバの確実なインストールを行い、容易な導入を実現します。



■お客様のニーズに合わせて組み立て、お届けするサービスを実施

PRIMERGYでは全モデルでカスタマイズを実施。基本タイプにオプション製品を装着して出荷することが可能です(無償)。また、お客様の要望に応じたRAIDの設定、ラックへの搭載等をカスタマイズセンターにて実施する「カスタマイズプラスサービス」(有償)を提供しております。これらのサービスにより、お客様の導入時における作業と時間を軽減・短縮し、お客様に最適なシステム構成を無駄なく組むことが可能です。 ※一部カスタマイズの対象外のオプションもあります。

■「3年リペアサービス付きタイプ」の提供

ハードウェアトラブルに迅速対応する安心サービス「SupportDeskパック オンサイトリペア」を製品にバンドル。当日オンサイト修理、お客様専用ホームページでの運用支援情報の提供、トラブルのリモート通報などのサポートをお求めやすい価格でセット化した特別タイプです。

- サービス期間:3年、サービス時間帯:月曜～金曜 9:00～19:00(祝日および年末年始除く)
- ※定期点検、OSのQ&A/トラブル解決支援は含まれておりません。
- リモート通報の通報内容はサーバの異常情報となります。

C150E仕様一覧

品名/モデル	C150E			
	Windows® 2000 Server インストールタイプ	Windows® 2000 Server インストールタイプ (オンサイトリペア平日3年付)※1	Windows® 2000 Server IDE-RAID1アレイタイプ -80GB×2	Windows® 2000 Server IDE-RAID1アレイタイプ -80GB×2 (オンサイトリペア平日3年付)※1
型名	Celeron® 2.0GHzモデル			
CPU(内蔵キャッシュメモリ)	Pentium®4 2.4GHz(512KB)※2 / Celeron® 2.0GHz(128KB)			
プロセッサ数	1			
システムバス(FSB)	400MHz			
メインメモリ	標準 256MB SDRAM 最大 1.5GB			
内蔵FDD	3.5インチ(1.44MB/720KB)			
内蔵HDD	80.0GB(E-IDE、7,200rpm)※3		80.0GB(E-IDE、7,200rpm)×2(RAID1)※3	
内蔵CD-ROM	標準搭載(48倍速)※5インチラックに搭載済			
画面制御機能	VGA/SVGA(VRAM容量16MB)			
グラフィック表示機能※4	640×480/800×600/1024×768/1280×1024ドット			
インタフェース	CRT(アナログRGB)、シリアルポート×2(D-SUB9ピン)、パラレルポート(セントロニクス準拠 D-SUB25ピン)、USB×2、キーボード(PS/2タイプMini DIN6ピン)、マウス(PS/2タイプMini DIN6ピン)			
SCSIインタフェース(オンボード)	—			
ネットワーク	1ポート(100BASE-TX/10BASE-T 択一、自動認識)			
拡張バススロット	PCI×6[32bit/33MHz](アレイタイプはアレイコントローラカードで1スロット占有済)			
ストレージベイ	フロント(5インチ) 内蔵(HD専用、3.5インチ) 空き		3(空き2)※CD-ROM搭載済	
アレイコントローラ	—		IDEアレイコントローラカード標準搭載	
キーボード/マウス	標準添付			
サーバ監視ソフト	ServerView標準添付			
WakeUp On LAN機能	標準装備			
電源	入力電圧(電圧数)/入力コンセント AC100V(50/60MHz) / 二線接地型×1 消費電力/発熱量 最大230W/828kJ/h 冗長電源/冗長ファン —			
エネルギー消費効率※6	Pentium®4 2.4GHz:0.008 / Celeron® 2.0GHz:0.011(Q区分)			
外形寸法[W×D×H(mm)]	205×595×444(ラックマウントタイプは、482×562×221(5U))			
質量	最大24kg(ラックマウントタイプは、最大27kg)			
インストールOS	Windows® 2000 Server※6			
サポートOS※7	Windows Server™ 2003, Standard Edition / Windows® 2000 Server / Red Hat Linux 7.2 Professional			

- ※使用環境:周囲温度10～35℃、湿度20～80%(但し、結露しないこと)
- ※ラックマウント交換機構(PG-R1CK8)により全タイプラックマウントタイプに変更可能です。ただし、カスタムメイドには対応しておりません。(ラックは別途手配が必要)
- ※1) SupportDesk/パック オンサイトリペア平日C150E 3年をバンドルしています。同梱される「お客様登録カード」での登録手続きでサービス開始となります。
- ※2) 基本CPU交換機構(PGBFU131)により、標準搭載CPU(Celeron® 2.0GHz)をPentium®4 2.4GHzに変更可能です。
- ※3) ATA100で動作
- ※4) 実際に表示可能な解像度/色数は、接続されるディスプレイの機能、およびOSにより異なります。
- ※5) エネルギー消費効率とは省エネ法で定める測定方法により測定した消費電力を、省エネ法で定める複合理論性能で除したものです。
- ※6) (1) ネットワークOSはあらかじめハードディスク内にインストールされて出荷されますが、環境設定等の作業は必要です。
- (2) ネットワークOSのパッケージ(マニュアル/媒体等)は本体に同梱されています。
- (3) Windows® 2000 Serverは5クライアントライセンス付きです。
- ※7) (1) Windows Server™ 2003では、ServerView、ServerStartは対応しておりません。
- (2) Windows Server™ 2003のサポート時期/サポート状況につきましては、<http://www.fmworld.net/biz/>を参照ください。
- (3) Linuxのドライバは添付されておりません。
- (4) Linux関連情報につきましては<http://www.fmworld.net/biz/primergy/linux/>を参照ください。

- Intel、Pentium、Celeronは、米国インテル社の登録商標です。●Microsoft、Windows、Windows Serverは、米国Microsoft Corporationの米国およびその他の国における登録商標または商標です。●Red Hat、RPMおよびRed Hatをベースとした全ての商標とロゴは、Red Hat, Inc.の米国およびその他の国における登録商標あるいは商標です。●記載されている会社名、製品名は各社の登録商標または商標です。
- 商品には定期的に交換が必要な部品が含まれています。
- 商品の保守サポート期間は、お客様の購入後5年間です。
- ※このカタログのハードディスク等の容量表記は1GB=1000³Byte換算値です。1GB=1024³Byte換算のものと表記上開容量でも、実容量は少なくなりますのでご注意ください。
- ※周辺機器への接続については「PRIMERGYシステム構成図」等をご参照ください。
- ※本製品は日本国内仕様です。当社では本製品に対する海外での保守サービスおよび技術サポートは行っておりません。

▲安全に関するご注意

ご使用の際は、マニュアルの「安全上のご注意」をよくお読みの上、正しくお使いください。
水、湿気、湯気、ほこり、油煙などの多い場所に設置しないでください。火災、故障、感電などの原因となります。表示された正しい電源・電圧でお使いください。

グリーン製品

●「グリーン製品」の提供

当社の厳しい環境評価基準(省資源化、リサイクル設計、化学物質含有/使用規制、省エネルギー、環境情報の提供、など)をクリアした地球に優しい、環境への負荷の少ない「グリーン製品」として提供しています。

*富士通の環境についての取り組みの詳細は、<http://eco.fujitsu.com/>、富士通ホームページ「環境のコーナー」をご覧ください。



「このマークは富士通株式会社のグリーン製品の評価基準に適合したグリーン製品に表示しています。」

●「グリーン購入法」に適合した製品の提供

2001年4月1日から施行のグリーン購入法(国等による環境物品等の調達に関する法律)に基づく調達の基本方針に適合した製品です。

●マニュアルの電子化

自然保護、環境への配慮より、紙資源の節約への貢献を目的として、従来の印刷マニュアルを必要最小限におさえ、電子データ(PDF)で提供しています。

インターネット情報ページ「FMWORLD.NET」

<http://www.fmworld.net/biz/>

PRIMERGYについてのお問い合わせ、ご用命は、下記にお申し付けください。

富士通株式会社

■質問、ご相談は下記の窓口まで。
プラットフォームビジネス企画本部 プロダクトマーケティング統括部
PRIMERGYビジネス推進部

〒105-7123 東京都港区東新橋1-5-2 汐留シティセンター

TEL.(03)6252-2657