

THE POSSIBILITIES ARE INFINITE

FUJITSU

富士通のIAサーバ プライマジー

PRIMERGY

T850

8WAY

かつてない高信頼性、高拡張性を実現  
高性能ハイエンドサーバ「T850」

Xeon™MP 2.0GHz / 1.9GHz	2GB (~ 32GB) SDRAMメモリ	HDD 2ベイ (MAX 146.8GB)
PCI-X対応	冗長電源 / 冗長ファン対応	リモートサービス ボード標準搭載



CLEAR 2005  
省エネ法目標達成!



T850

T850ラインアップ

カスタムメイドにより、メモリ、ディスク等のオプション製品を自由に組み合わせ、最適なシステムを作ることが可能です。

タイプ名称	CPU	メインメモリ 標準	ハードディスク 標準	ソフトウェア サポートOS	監視ソフト	標準搭載ハードウェア
ラックマウントタイプ	Xeon™ MP 2.0GHz / 1.9GHzx2	2GB,SDRAM (Chipkill対応)		Windows* 2000 Server Windows* 2000 Advanced Server	ServerView	リモートサービスボード
Windows* 2000 Datacenter Serverタイプ	Xeon™ MP 2.0GHz x 2			Windows* 2000 Datacenter Server		

# 最新のテクノロジーを集結

PRIMERGY T850は、大規模基幹システムやASPサービスにおけるBack-endデータベースサーバなどの、高い信頼性/可用性が要求されるミッションクリティカルなシステムに最適です。

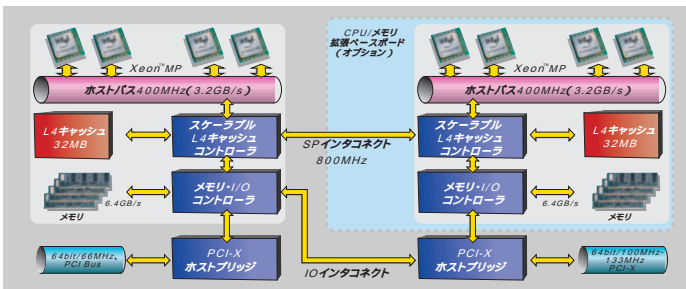
## 高速処理と高い拡張性

### サーバ向け最新CPU Xeon™ プロセッサ MPを搭載

Intel社のXeon™ プロセッサ MP(2.0GHz/1.9GHz)を搭載。革新的なNetBurst™ マイクロアーキテクチャにより、処理の高速化を実現します。さらに、物理的に1つのプロセッサを論理的な2つのプロセッサとして動作させることが可能なハイパー・スレディング・テクノロジーを採用。マルチスレッド処理をおこなうアプリケーション(データベースなど)での性能向上に高い効果があります。T850では、標準の2WAYに加え、4WAY、8WAYでのSMP(対称型マルチプロセッシング)構成ができます。

### プロセッサ性能を最大限に引き出すシステム仕様

ホストバスの動作周波数を400MHzへアップさせることにより、最大3.2GB/sの高速データ転送を実現。また、CPU内部のレベル3キャッシュ(2.0GHz:2MB、1.9GHz:1MB)によるメモリの平均待ち時間の短縮化に加え、CPU外部のレベル4キャッシュ(最大64MB)により、システム全体のパフォーマンスが向上します。また、最大6.4GB/sの高速メモリ転送に加え、高度なメモリ先読み技術である4WAYインターリーブ方式の採用により、高速メモリアクセスを実現しました。



### システム性能を向上させる高速サーバインタフェース

高速1Gbps LANをオンボードで標準搭載しています。また、Ultra160 SCSIコントローラ(2チャンネル)をオンボードで搭載、15,000rpmの高速ハードディスクと組み合わせ、高速データアクセスを実現します。ハードディスクは最大146.8GB(73.4GB×2)まで内蔵可能です。さらに、高速133MHz/100MHz/66MHzで動作するPCI-Xスロットを各2スロット(計6スロット)装備しました。

\*リモートサービスボードで1スロット占有済み。

### 必要な処理能力に柔軟に対応できる高い拡張性

T850では、CPU / メモリ拡張ベースボードの追加によりCPUを最大8個、メモリは最大32GBまで拡張できるなど、処理能力を必要に応じて増強させることができます。



[CPU / メモリ拡張ベースボード]

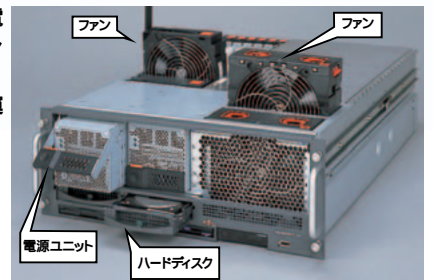
### 各種ストレージ装置をサポート

バックアップキャビネット、ハードディスクキャビネット、ディスクアレイ装置を幅広くサポート。お客様のシステム構築を強力に支援します。

## 高信頼性、高可用性の追求

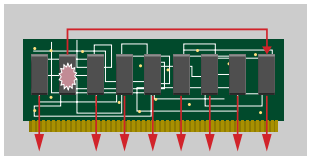
### ハードウェアの冗長化による可用性の向上

冗長化により、ハードディスク、電源ユニット、ファンの故障によるシステムダウンを防止します。また、ホットプラグ対応により、サーバ運用中でも交換が可能です。

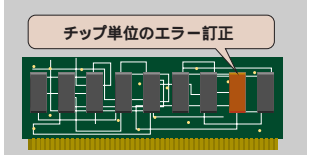


### 業界標準メモリ PC133 で実現する高度なメモリ内データ修復機能

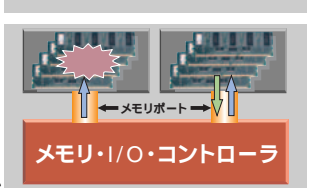
・リダンダント・ビット・ステアリング機能  
特定のビットでシングルビットエラーが高い頻度で発生する場合に、同じDIMM上の予備メモリ領域に割り当て直すことにより、安定したメモリアクセスを継続させます。



・Chipkill™メモリ機能  
メモリデータバスの連続した最大4bitに同時にエラーが発生しても訂正し、システム動作を継続させます。



・メモリ・ミラーリング機能  
2系統のメモリポートに同じデータを書き込むことで、片方のメモリポート配下のメモリにリダンダント・ビット・ステアリング機能やChipkill™メモリ機能でも訂正できない不具合が生じても、他方のメモリポート配下のメモリから正しいデータの読み出しをおこなうことで、サーバの運用を継続させます。サーバに使用できるメモリ容量は半分になります。



### ハードウェアの障害発生箇所が特定できるシステム状態表示ランプを装備

ハードウェアの障害が予測された、または障害が発生した場合は、障害発生箇所を示すLEDが点灯します。これにより障害調査時間を大幅に短縮できます。



### ファンの回転速度を変化させサーバ内部温度を維持

ファンの回転速度を変化させるプロアクティブファン機能により、低騒音化を実現。ファン故障や周囲温度の上昇により自動的に回転数を上げ、サーバ内部温度を低下させて信頼性を維持します。

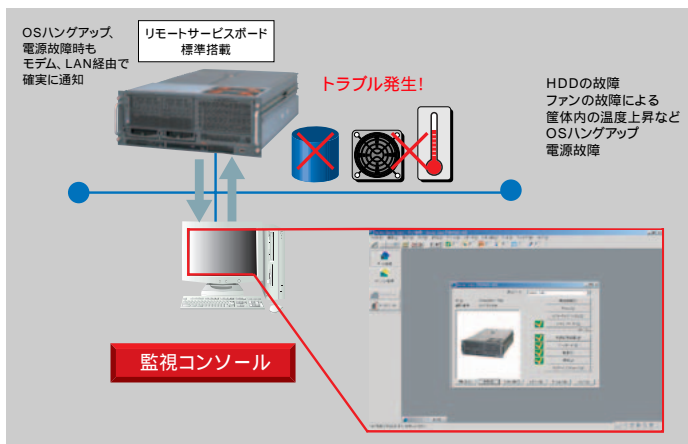
## 充実のサポート/サービス

### クラスタシステムに対応

弊社メインフレーム技術を採用した「SafeCLUSTER / Standard」により、クラスタシステムをサポート。大規模な高可用性システムを提供します。「Microsoft Cluster Server」を含め、お客様の業務に合わせた最適なクラスタシステムを構築いただけます。

### サーバ監視ソフト「ServerView」により PRIMERGYの安定稼働を支援

「ServerView」は、サーバのイメージどおりに状態監視が可能な、サーバ監視ソフトウェアです。「ServerView」により、CPU、メモリ、ハードディスク、ファンの稼働状況、筐体内の温度や電圧等の変位などのサーバステータスを確実に把握。安定稼働を強力に支援し、容易かつ確実なサーバの運用管理を実現します。万が一トラブルが発生した場合も、速やかにサーバ管理者への通知を行うとともに、早期原因究明を支援するため、サーバ情報のロギングやレポート機能を提供します。



### 予防保守機能「PDA」によりシステムダウンを未然に防止

システムダウンの原因となる前兆を的確にとらえ、「ServerView」で監視コンソールに通知。対象部品の予防交換により、システムダウンを未然に防ぐことが可能です。

- ・電源電圧、CPU温度を常時監視
  - ・訂正可能なメモリエラーの統計的異常検知
  - ・「S.M.A.R.T」によるハードディスク内部エラーの統計的監視
- PDA: Pre-failure Detection Analysis

### 標準搭載の「リモートサービスボード」により OSハングアップ時もトラブル通知が可能

サーバ本体とは独立して動作する「リモートサービスボード」を標準搭載しているため、従来から提供しているサーバ管理機能に加え、遠隔操作によるサーバの電源ON / OFF、およびサーバ自体がダウンまたはOSがハングアップした場合でも、システム管理者にサーバの状態通知等ができます。

### お客様のニーズに合わせて組み立て、お届けするサービスを実施

PRIMERGYでは、全モデルでカスタムメイドを実施。基本タイプに、メモリ、ディスク等のオプション製品を実装して出荷することが可能です(無償) また、ラックへのお客様のご要望に応じた搭載サービス、ハードディスクの様々なRAID設定サービス等をカスタムメイドセンターにて実施する「カスタムメイドプラスサービス(有償)」を提供しております。これらのサービスにより、お客様の導入時における作業と時間を軽減・短縮し、お客様に最適なシステム構成を無駄なく組むことが可能です。

### 先進のサポートフォーメーション SupportDesk

SupportDesk Productサービスでは、ハードウェアの点検 / 修理とソフトウェアのトラブル / Q&AにOSC(One-stop Solution Center)の専門スタッフが対応します。さらに、インターネットを活用したリモート通報機能や、お客様専用ホームページによる運用ノウハウの提供など、充実したサービス内容でシステムの安定稼働を実現します。

### リモート通報機能によるシステムの安定と稼働率の向上

リモート通報機能を導入していただくことで、トラブルの未然防止や早期発見が可能となり、万一のトラブル発生時にも迅速な解析と的確な対応ができ、短時間でトラブルが解決できます。

本機能はSupportDesk Productサービスに含まれておりますので、お客様のサーバとOSCを接続していただくだけで、すぐにご利用いただけます。

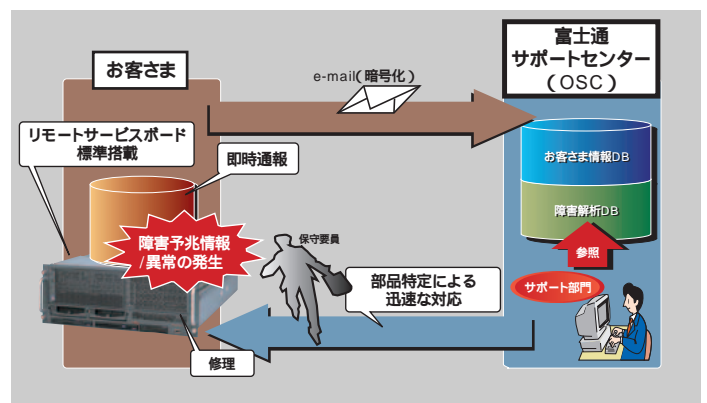
(原則として追加のサービス費用はかかりません。)

### リモート通報

お客様システムのハードエラーの障害予兆情報を自動的に検知して、OSCに通報します。これにより、計画的に対処いたします。また、万一のトラブル発生時にも、OSCに通報された情報をもとにトラブル箇所の特定、部品の手配までを実施いたしますので、対処時間が短縮されます。

### トラブル調査資料の採取

お客様の簡単な操作により、トラブル発生直後の資料の採取とOSCへの送付ができますので、トラブルの対応時間が短縮されます。



# PRIMERGY T850

## Windows® 2000 Datacenter Server type

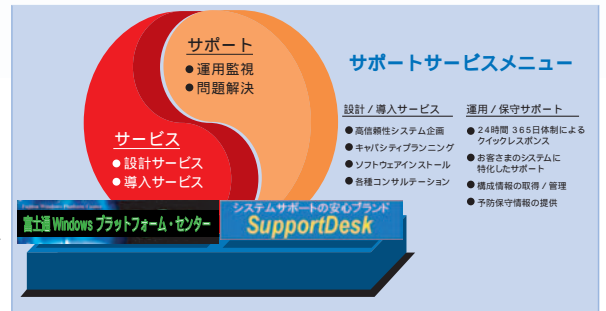
PRIMERGY T850 Windows® 2000 Datacenter Serverタイプは、OSにエンタープライズシステム向けの高性能で信頼性の高いMicrosoft® Windows® 2000 Datacenter Serverを採用。T850の持つ性能を最大限に引き出すことができます。

### ソリューション

ビジネス分野でのインターネット利用の拡大に伴い、ミッションクリティカルな大規模基幹業務システムやASP事業者のデータセンターサービス等において、高い稼働率の実現が求められています。弊社クラスタソフト「SafeCLUSTER / Standard」またはマイクロソフト社「Microsoft Cluster Server」を使用し、弊社サポートサービス「SupportDesk」をあわせて契約していただくことにより、稼働率99.99%の実現が可能です。

### 高可用性システムを実現するサポート・サービス

お客様ごとに設置する専任のアカウントマネージャーが対応することにより、設計 / 導入から運用 / 保守まで一貫したサポート・サービスを提供します。また、システムの導入から稼働後のトラブル対応まで、万全な体制で迅速に対応することを目的として、マイクロソフト社と共同でハードウェア / ソフトウェアのサポート / サービスを提供。お客様の高可用性システムの実現を目指します。



T850仕様一覧

品名 / モデル		T850	
タイプ名称		ラックマウントタイプ	
型名		PGT8AE2R2	PGT8AD2R2
CPU		Xeon™ MP 2.0GHz	Xeon™ MP 1.9GHz
	キャッシュメモリー(2次)	512KB	512KB
	キャッシュメモリー(3次)	2MB	1MB
	マルチプロセッサ	最大4(CPU / メモリ拡張ベースボード適用時:最大8)	最大4(CPU / メモリ拡張ベースボード適用時:最大8)
4次キャッシュ		32MB(CPU / メモリ拡張ベースボード適用時:最大64MB)	32MB(CPU / メモリ拡張ベースボード適用時:最大64MB)
システムバス(FSB)		400MHz	400MHz
メインメモリ	標準	2GB(512MB SDRAM DIMM x 4)Chipkill対応	2GB(512MB SDRAM DIMM x 4)Chipkill対応
	最大(*1)	16GB(1GB DIMM x 16(CPU / メモリ拡張ベースボード適用時:32GB(1GB DIMM x 32)))	16GB(1GB DIMM x 16(CPU / メモリ拡張ベースボード適用時:32GB(1GB DIMM x 32)))
内蔵FDD		3.5インチ(1.44MB / 720KB)	3.5インチ(1.44MB / 720KB)
内蔵3.5インチベイ		2(ホットプラグ対応)	2(ホットプラグ対応)
HDD	HDD標準	-	-
	HDD最大	最大146.8GB	最大146.8GB
画面制御機能		S3 Savage4 (VRAM容量 8MB) オンボードPCI	S3 Savage4 (VRAM容量 8MB) オンボードPCI
グラフィック表示機能(*2)		640 x 480 / 800 x 600 / 1024 x 768 / 1152 x 864 / 1280 x 1024 / 1600 x 1200ドット	640 x 480 / 800 x 600 / 1024 x 768 / 1152 x 864 / 1280 x 1024 / 1600 x 1200ドット
インタフェース		CR(アナログRGB)	CR(アナログRGB)
ネットワーク		キーボード(PS / 2タイプ/Mini DIN6ピン) マウス(PS / 2タイプ/Mini DIN6ピン) USB x 3	キーボード(PS / 2タイプ/Mini DIN6ピン) マウス(PS / 2タイプ/Mini DIN6ピン) USB x 3
拡張スロット	PCI-X(64bit / 133MHz)	2	2
	PCI-X(64bit / 100MHz)	2	2
	PCI-X(64bit / 66MHz)(*3)	2(空き1) リモートサービスボードで1スロット占有済み	2(空き1) リモートサービスボードで1スロット占有済み
内蔵5インチベイ	標準搭載	1(空き0) DVD-ROM搭載済	1(空き0) DVD-ROM搭載済
	標準搭載	8 / 24倍速DVD-ROM(ATAPI)	8 / 24倍速DVD-ROM(ATAPI)
SCSIインタフェース(オンボード)		内部:Ultra160 SCSI x 1 / 外部:Ultra160 SCSI x 1	内部:Ultra160 SCSI x 1 / 外部:Ultra160 SCSI x 1
SCSIアレイコントローラ		オプション	オプション
キーボード / マウス		オプション	オプション
サーバ監視ソフト		ServerView	ServerView
リモートサービス機能		標準搭載(リモートサービスボード)	標準搭載(リモートサービスボード)
WakeUp On LAN機能		標準装備	標準装備
電源	入力電圧(周波数) / 入力コンセント	AC200V(50 / 60Hz) / 引掛型3Pプラグ NEMA L6-15準拠) x 2	AC200V(50 / 60Hz) / 引掛型3Pプラグ NEMA L6-15準拠) x 2
	消費電力 / 発熱量	最大980W / 3528KJ / h	最大980W / 3528KJ / h
	冗長電源 / 冗長ファン	標準搭載(ホットプラグ対応)	標準搭載(ホットプラグ対応)
エネルギー消費効率(*4)		0.023(F区分)	0.023(F区分)
外形寸法 [W x D x H (mm)]		448(482突起部含む) x 745(780突起部含む) x 177(4U)	448(482突起部含む) x 745(780突起部含む) x 177(4U)
質量		最大50kg	最大50kg
サポートOS		Windows® 2000 Server / Windows® 2000 Advanced Server	Windows® 2000 Datacenter Server

(\*1)SCSIアレイコントローラカード(PG-142D)を搭載した場合、最大メモリ容量は26GBになります。

(\*2)実際に表示可能な解像度 / 色数は、接続されるディスプレイの機能、およびOSにより異なります。

(\*3)リモートサービスボードのPCI/PCインタフェースが33MHz動作のため、空きスロットに搭載する拡張カードの動作も33MHzに制限されます。

(\*4)エネルギー消費効率とは、省エネ法で定める測定方法により測定された消費電力を、省エネ法で定める複合理論性能で除したものです。

使用環境:周囲温度10~35℃、湿度20~80%(但し、結露しないこと)

商品には定期的な交換が必要な部品が含まれています。

商品の保守サポート期間は、お客様の購入後5年間です。

Intel, Xeonは、米国インテル社の登録商標または商標です。

Chipkillは、米国IBM社の商標です。

Microsoft, Windowsは、米国Microsoft Corporationの米国およびその他の国における登録商標または商標です。

記載されている会社名、製品名は自社の登録商標または商標です。

#### 手記上の注意

\*PRIMERGY T850本体は、AC200V電源を利用します。そのため、設置場所にはPRIMERGY T850本体

のAC電源ケーブルのプラグ(NEMA L6-15P)に合う電源コンセント(NEMA L6-15R)が必要です。

\*ラックは別途手配が必要です。

このカタログのハードディスク等の容量表記は1GB=1000\*Byte換算値です。

1GB=1024\*Byte換算のものとは表記上同容量でも、実容量は少なくなりますのでご注意ください。

周辺機器接続については「PRIMERGYシステム構成図」等をご参照ください。

本製品は日本国内仕様です。当社では本製品に対する海外での保守サービス及び技術サポートは行っておりません。

#### 安全に関するご注意

ご使用の際は、マニュアルの「安全上のご注意」を

よくお読みの上、正しくお使いください。

水、湿気、湯気、ほこり、油煙などの多い場所に設置しないでください。

火災、故障、感電などの原因となることがあります。

表示された正しい電源・電圧でお使いください。

## 富士通株式会社

質問、ご相談は下記の窓口まで  
プラットフォームビジネス企画本部 プログラムマーケティング統括部 PRIMERGYビジネス推進部  
〒105-7123 東京都港区東新橋1-5-2 汐留シティセンター TEL. (03)6252-2657  
■インターネット情報ページ「FMWORLD.NET」<http://www.fmwORLD.net/biz/>

PRIMERGYについてのお問い合わせ、ご用命は、下記にお申し付けください。